

跡 跡 跡 跡
遺 遺 遺 遺
外 外 外 外
垣 垣 垣 垣
堂 堂 堂 堂
橋 橋 橋 橋
藪 藪 藪 藪
長 長 長 長

— 農村基盤総合整備事業（集落型）丹保地区工事
に伴う埋蔵文化財発掘調査報告書 —

写真図版編

1994. 3

飯田市教育委員会

写真図版目次

| | | |
|-------|-------------------------------------|----|
| 図版 1 | 上郷地区全景 丹保地区全景 | 1 |
| 図版 2 | 丹保地区全景 堂垣外遺跡近景 | 2 |
| 図版 3 | DUG I 調査前近景 | 3 |
| 図版 4 | DUG I 掘立柱建物址 7 | 4 |
| 図版 5 | DUG I 溝址 2 | 5 |
| 図版 6 | DUG I 溝址 3 | 6 |
| 図版 7 | DUG I 溝址 4 | 7 |
| 図版 8 | DUG I 井戸址 1 柱穴 | 8 |
| 図版 9 | DUG I 柱穴 | 9 |
| 図版 10 | DUG I 柱穴 | 10 |
| 図版 11 | DUG I 全景 | 11 |
| 図版 12 | DUG II 調査前 | 12 |
| 図版 13 | DUG II 掘立柱建物址 2 | 13 |
| 図版 14 | DUG II 掘立柱建物址 3 | 14 |
| 図版 15 | DUG II 掘立柱建物址 3 柱穴群 | 15 |
| 図版 16 | DUG II 竪穴状遺構 1 竪穴状遺構 1 遺物出土状態 | 16 |
| 図版 17 | DUG II 竪穴状遺構 2 | 17 |
| 図版 18 | DUG II 小竪穴 1 | 18 |
| 図版 19 | DUG II 溝址 3 | 19 |
| 図版 20 | DUG II 溝址 4 | 20 |
| 図版 21 | DUG II 溝址 5 | 21 |
| 図版 22 | DUG II 溝址 6 | 22 |
| 図版 23 | DUG II 溝址 7 | 23 |
| 図版 24 | DUG II 溝址 8 | 24 |
| 図版 25 | DUG II 柱穴 | 25 |
| 図版 26 | DUG II 柱穴 東部全景 | 26 |
| 図版 27 | DUG II 全景 | 27 |
| 図版 28 | DUG II 西部全景 II 全景 | 28 |
| 図版 29 | DUG I・II・III 調査前 DUG III 溝址 3 | 29 |
| 図版 30 | DUG III 溝址 3 溝址 9 | 30 |
| 図版 31 | DUG III 溝址 9 溝址 10 | 31 |

| | | |
|------|---|----|
| 図版32 | DUG III全景 | 32 |
| 図版33 | DUG IV調査前 | 33 |
| 図版34 | DUG IV溝址3 | 34 |
| 図版35 | DUG IV溝址3 | 35 |
| 図版36 | DUG IV溝址3 | 36 |
| 図版37 | DUG IV溝址11・12 | 37 |
| 図版38 | DUG IV溝址13 | 38 |
| 図版39 | DUG IV溝址14 | 39 |
| 図版40 | DUG IV溝址14 | 40 |
| 図版41 | DUG IV溝址15 | 41 |
| 図版42 | DUG IV溝址16 溝址17 | 42 |
| 図版43 | DUG IV溝址17 | 43 |
| 図版44 | DUG IV溝址18 | 44 |
| 図版45 | DUG IV溝址16・17・18 | 45 |
| 図版46 | DUG IV溝址16・17・18 | 46 |
| 図版47 | DUG IV溝址19 土器棺墓1 | 47 |
| 図版48 | DUG IV北部全景 | 48 |
| 図版49 | DUG IV中央全景 | 49 |
| 図版50 | DUG IV中央全景 IV全景 | 50 |
| 図版51 | DUG IV全景 | 51 |
| 図版52 | DUG V調査前 | 52 |
| 図版53 | DUG V中央全景 | 53 |
| 図版54 | DUG V東部全景 | 54 |
| 図版55 | DUG V西側トレンチ | 55 |
| 図版56 | DUG VI調査前 | 56 |
| 図版57 | DUG IV 4号住居址 4号住居址カマド 4号住居址カマド断ち割り 4号住居址礎出土状態 | 57 |
| 図版58 | DUG VI 8号住居址 | 58 |
| 図版59 | DUG VI 9号住居址 9号住居址馬具出土状態 9号住居址カマド | 59 |
| 図版60 | DUG VI 10号住居址 10号住居址カマド 10号住居址カマド断ち割り | 60 |
| 図版61 | DUG VI 11号住居址 11号住居址カマド 11号住居址カマド断ち割り 11号住居址カマド遺物出土状態 11号住居址遺物出土状態 | 61 |
| 図版62 | DUG VI 12号住居址 12号住居址カマド 12号住居址カマド断ち割り | 62 |
| 図版63 | DUG VI 13号住居址 13号住居址遺物出土状態 13号住居址カマド | 63 |

| | | | |
|------|-------------------|-----------------------------|----|
| | 13号住居址カマド右側遺物出土状態 | 13号住居址カマド断ち割り | 63 |
| 図版64 | DUGVI14号住居址 | 14号住居址遺物出土状態 14号住居址カマド断ち割り | 64 |
| 図版65 | DUGVI15号住居址 | 15号住居址遺物出土状況 | 65 |
| 図版66 | DUGVI16号住居址 | | 66 |
| 図版67 | DUGVI17号住居址 | 17号住居址カマド 17号住居址カマド断ち割り | 67 |
| 図版68 | DUGVI18号住居址 | 18号住居址カマド 18号住居址カマド断ち割り | 68 |
| 図版69 | DUGVI19号住居址 | 19号住居址カマド 19号住居址遺物出土状態 | 69 |
| 図版70 | DUGVI20号住居址 | 20号住居址カマド 20号住居址礫出土状態 | 70 |
| 図版71 | DUGVI21号・22号住居址 | | 71 |
| 図版72 | DUGVI23号住居址 | 23号住居址礫出土状態 23号住居址カマド | |
| | | 23号住居址硯出土状態 23号住居址カマド中央断ち割り | 72 |
| 図版73 | DUGVI24号住居址 | 24号住居址カマド 24号住居址土製品出土状態 | |
| | | 24号住居址鉄器出土状態 | 73 |
| 図版74 | DUGVI25号住居址 | 25号住居址カマド | 74 |
| 図版75 | DUGVI26号・27号住居址 | 26号住居址礫出土状況 | |
| | | 26号住居址編物用石錘出土状態 | 75 |
| 図版76 | DUGVI28号住居址 | 28号住居址礫出土状態 28号住居址カマド | |
| | | 28号住居址遺物出土状態 | 76 |
| 図版77 | DUGVI掘立柱建物址4 | | 77 |
| 図版78 | DUGVI掘立柱建物址5 | | 78 |
| 図版79 | DUGVI掘立柱建物址6 | | 79 |
| 図版80 | DUGVI掘立柱建物址8 | | 80 |
| 図版81 | DUGVI掘立柱建物址9 | | 81 |
| 図版82 | DUGVI掘立柱建物址10 | 掘立柱建物址11 | 82 |
| 図版83 | DUGVI溝址1 | | 83 |
| 図版84 | DUGVI溝址20 | 溝址20堤瓶出土状態 溝址20礎出土状態 | 84 |
| 図版85 | DUGVI溝址21 | | 85 |
| 図版86 | DUGVI溝址22 | 溝址22壺出土状態 | 86 |
| 図版87 | DUGVI粘土採掘坑 | | 87 |
| 図版88 | DUGVI粘土採掘坑 | | 88 |
| 図版89 | DUGVI粘土採掘坑 | | 89 |
| 図版90 | DUGVI北西部全景 | | 90 |
| 図版91 | DUGVI北西部全景 | | 91 |
| 図版92 | DUGVI南東部全景 | | 92 |

| | | | |
|-------|--------------------|--|-----|
| 図版93 | DUG VI南東部 | | 93 |
| 図版94 | DUG VII調査前 | | 94 |
| 図版95 | DUG VII溝址56 | | 95 |
| 図版96 | DUG VII全景 | | 96 |
| 図版97 | DUG VII調査前 | | 97 |
| 図版98 | DUG VIII29号住居址 | 29号住居址遺物出土状態 | 98 |
| 図版99 | DUG VIII30号住居址 | 30号住居址カマド 30号住居址カマド断ち割り | 99 |
| 図版100 | DUG VIII31号住居址 | 31号住居址北東側礎石 31号住居入口部礎石 | 100 |
| 図版101 | DUG VIII32号住居址 | 32号住居址カマド 32号住居址カマド断ち割り | 101 |
| 図版102 | DUG VIII33号住居址 | 33号住居址須恵器蓋出土状態 | 102 |
| 図版103 | DUG VIII34号住居址 | 34号住居址カマド 34号住居址カマド中央袖断ち割り 34号・36号住居址 | 103 |
| 図版104 | DUG VIII35号住居址 | 35号住居址炉址 35号住居址炉址断ち割り | 104 |
| 図版105 | DUG VIII36号住居址 | 36号住居址遺物出土状態 | 105 |
| 図版106 | DUG VIII37号住居址 | 37号住居址カマド | 106 |
| 図版107 | DUG VIII38号住居址 | 38号住居址遺物出土状況 38号住居址カマド 38号住居址カマド断ち割り | 107 |
| 図版108 | DUG VIII40号住居址 | 41号住居址 | 108 |
| 図版109 | DUG VIII42号住居址 | 42号住居址遺物出土状況 | 109 |
| 図版110 | DUG VIII43号住居址 | 44号住居址 | 110 |
| 図版111 | DUG VIII44号住居址 | 礫出土状態 44号住居址カマド 44号住居址カマド断ち割り | 111 |
| 図版112 | DUG VIII45号住居址 | 45号住居址カマド 45号住居址カマド断ち割り | 112 |
| 図版113 | DUG VIII46号住居址 | 46号住居址カマド 46号住居址カマド断ち割り | 113 |
| 図版114 | DUG VIII47号・49号住居址 | 48号住居址 | 114 |
| 図版115 | DUG VIII掘立柱建物址13 | | 115 |
| 図版116 | DUG VIII掘立柱建物址14 | | 116 |
| 図版117 | DUG VIII掘立柱建物址15 | 掘立柱建物址15・16 | 117 |
| 図版118 | DUG VIII掘立柱建物址16 | 掘立柱建物址17 | 118 |
| 図版119 | DUG VIII掘立柱建物址18 | 掘立柱建物址23 | 119 |
| 図版120 | DUG VIII溝址1・20 | | 120 |
| 図版121 | DUG VIII溝址20遺物出土状態 | | 121 |
| 図版122 | DUG VIII溝址22 | | 122 |
| 図版123 | DUG VIII溝址22遺物出土状態 | 溝址22壺出土状態 | 123 |
| 図版124 | DUG VIII溝址23 | | 124 |

| | | |
|-------|--|-----|
| 図版125 | DUGⅧ溝址24 | 125 |
| 図版126 | DUGⅧ溝址25 | 126 |
| 図版127 | DUGⅧ溝址26 溝址27 | 127 |
| 図版128 | DUGⅧ溝址27 溝址25・27 | 128 |
| 図版129 | DUGⅧ溝址29 | 129 |
| 図版130 | DUGⅧ溝址24～29 | 130 |
| 図版131 | DUGⅧ溝址1・20・22～29 | 131 |
| 図版132 | DUGⅧ溝址30 溝址31 | 132 |
| 図版133 | DUGⅧ溝址32 | 133 |
| 図版134 | DUGⅧ全景 | 134 |
| 図版135 | DUGⅧ全景 | 135 |
| 図版136 | DUGⅧ全景 | 136 |
| 図版137 | DUGⅧ全景 | 137 |
| 図版138 | DUGⅧ全景 DUGⅧ・X全景 | 138 |
| 図版139 | DUGⅨ50号住居址 50号・51号住居址 | 139 |
| 図版140 | DUGⅨ50号住居址カマド 50号住居址カマド断ち割り 50号住居址遺物出土状態 | 140 |
| 図版141 | DUGⅨ51号住居址 51号住居址カマド 51号住居址カマド断ち割り | 141 |
| 図版142 | DUGⅨ52号住居址 | 142 |
| 図版143 | DUGⅨ53号・54号住居址 | 143 |
| 図版144 | DUGⅨ53号・54号・55号住居址礫遺物分布状態 53号住居址カマド 53号住居址カマド断ち割り | 144 |
| 図版145 | DUGⅨ56号・57号住居址 57号住居址礫・遺物分布状態 | 145 |
| 図版146 | DUGⅨ57号住居址カマド 57号住居址カマド断ち割り | 146 |
| 図版147 | DUGⅨ57号住居址焼土1 57号住居址焼土2 | 147 |
| 図版148 | DUGⅨ58号住居址 58号住居址遺物出土状態 | 148 |
| 図版149 | DUGⅨ59号・61号住居址 59号住居址カマド | 149 |
| 図版150 | DUGⅨ60号住居址 59号・60号住居址礫分布状態 60号住居址カマド | 150 |
| 図版151 | DUGⅨ70号住居址 70号住居址遺物出土状態 | 151 |
| 図版152 | DUGⅨ掘立柱建物址19 竪穴状遺構1 | 152 |
| 図版153 | DUGⅨ溝址20 | 153 |
| 図版154 | DUGⅨ溝址20部分 溝址34 | 154 |
| 図版155 | DUGⅨ溝址35 溝址55 | 155 |
| 図版156 | DUGⅨ杭列1 | 156 |

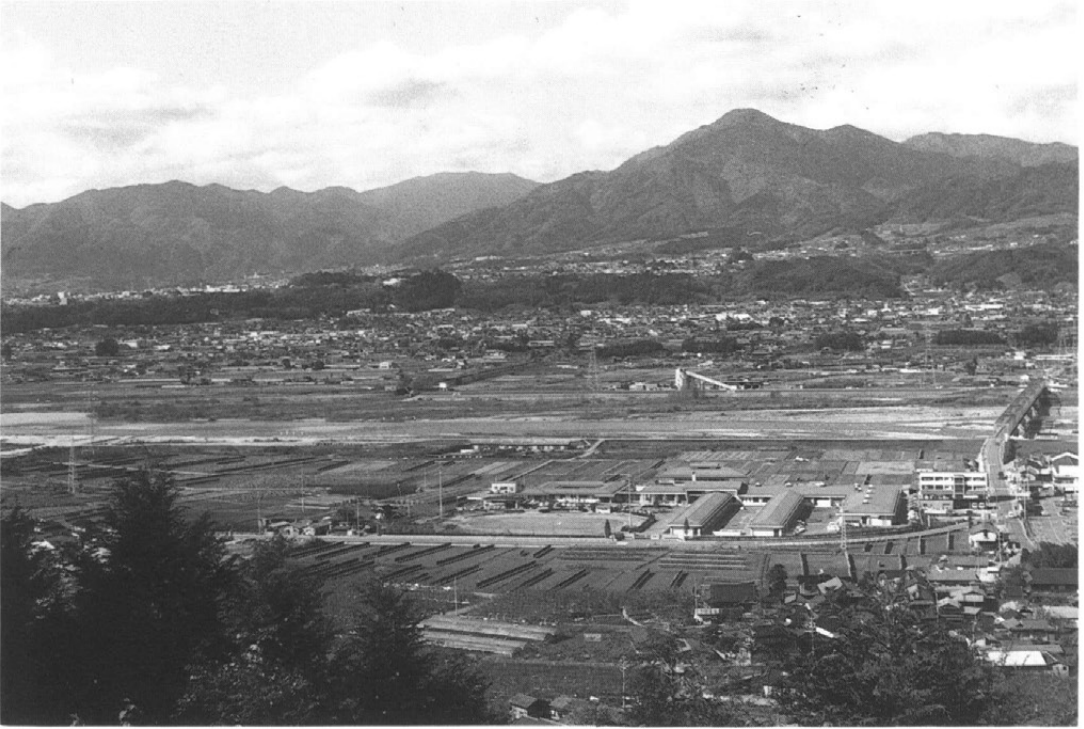
| | | |
|-------|--|-----|
| 図版157 | DUG IX 東部全景 | 157 |
| 図版158 | DUG IX 全景 | 158 |
| 図版159 | DUG IX 全景 | 159 |
| 図版160 | DUG X 調査前 | 160 |
| 図版161 | DUG X 調査前 | 161 |
| 図版162 | DUG X 62号住居址 62号住居址遺物出土状態 62号住居址カマド 62号住居址カマド断ち割り | 162 |
| 図版163 | DUG X 63号住居址 64号住居址 | 163 |
| 図版164 | DUG X 64号住居址 64号住居址坏出土状態 64号住居址カマド 64号住居址カマド断ち割り | 164 |
| 図版165 | DUG X 65号住居址 65号住居址カマド | 165 |
| 図版166 | DUG X 66号住居址 66号・67号住居址 | 166 |
| 図版167 | DUG X 66号住居址礎石 | 167 |
| 図版168 | DUG X 66号住居址カマド 66号住居址カマド中央断ち割り | 168 |
| 図版169 | DUG X 67号住居址 67号住居址遺物出土状態 | 169 |
| 図版170 | DUG X 68号住居址 69号住居址 | 170 |
| 図版171 | DUG X 72号住居址カマド 72号住居址カマド断ち割り | 171 |
| 図版172 | DUG X 75号住居址 75号住居址カマド | 172 |
| 図版173 | DUG X 小竪穴 2 | 173 |
| 図版174 | DUG X 掘立柱建物址20 | 174 |
| 図版175 | DUG X 掘立柱建物址21 | 175 |
| 図版176 | DUG X 掘立柱建物址22 | 176 |
| 図版177 | DUG X 溝址23 | 177 |
| 図版178 | DUG X 溝址27 | 178 |
| 図版179 | DUG X 溝址27 溝址27銀環出土状態 | 179 |
| 図版180 | DUG X 溝址35 I トレンチ | 180 |
| 図版181 | DUG X 溝址35 II トレンチ | 181 |
| 図版182 | DUG X 溝址35 III トレンチ | 182 |
| 図版183 | DUG X 溝址35 III トレンチ 溝址35 IV トレンチ | 183 |
| 図版184 | DUG X 溝址37 | 184 |
| 図版185 | DUG X 溝址27・37 溝址38 | 185 |
| 図版186 | DUG X 溝址39 | 186 |
| 図版187 | DUG X 溝址40 | 187 |
| 図版188 | DUG X 溝址41 | 188 |

| | | | | |
|-------|---------------------|--------------------|-------------|-----------|
| 図版189 | DUG X 溝址42 | | 189 | |
| 図版190 | DUG X 溝址44 | | 190 | |
| 図版191 | DUG X 溝址45 | | 191 | |
| 図版192 | DUG X 溝址46 | | 192 | |
| 図版193 | DUG X 溝址47 | | 193 | |
| 図版194 | DUG X 溝址48 | | 194 | |
| 図版195 | DUG X 溝址49 | 溝址50 | 195 | |
| 図版196 | DUG X 溝址51 | 溝址52 | 196 | |
| 図版197 | DUG X 溝址53 | | 197 | |
| 図版198 | DUG X 溝址54 | 柵列1・2 | 198 | |
| 図版199 | DUG X 溝址27・48、柵列1・2 | | 199 | |
| 図版200 | DUG X 全景 | | 200 | |
| 図版201 | DUG X 東部全景 | 中央全景 | 201 | |
| 図版202 | DUG X 東部全景 | X 全景 | 202 | |
| 図版203 | DUG X 全景 | | 203 | |
| 図版204 | DUG X 東部全景 | X 全景 | 204 | |
| 図版205 | DUG I トレンチ | | 205 | |
| 図版206 | DUG II トレンチ | | 206 | |
| 図版207 | DUG III トレンチ | | 207 | |
| 図版208 | DUG I 調査スナップ | DUG VI 調査スナップ | 208 | |
| 図版209 | DUG VII 調査スナップ | IX 調査スナップ | 209 | |
| 図版210 | DUG VI 現地見学会スナップ | DUG VIII 現地見学会スナップ | 210 | |
| 図版211 | HSZ 調査前 | | 211 | |
| 図版212 | HSZ 調査前 | | 212 | |
| 図版213 | HSZ I 1号住居址 | 方形周溝墓1 | 213 | |
| 図版214 | HSZ I 方形周溝墓2 | | 214 | |
| 図版215 | HSZ I 方形周溝墓2 壺棺 | | 215 | |
| 図版216 | HSZ I 方形周溝墓2 壺棺 | | 216 | |
| 図版217 | HSZ I 方形周溝墓2 甕棺 | | 217 | |
| 図版218 | HSZ I 土器集中区1 | 柱穴 | 218 | |
| 図版219 | HSZ I 土器集中区2 | | 219 | |
| 図版220 | HSZ I 全景 | | 220 | |
| 図版221 | HSZ II 4号住居址 | 4号住居址炉址 | 4号住居址炉址断ち割り | 221 |
| 図版222 | HSZ II 5号住居址 | 5号住居址炉址 | 5号住居址炉址断ち割り | 222 |

| | | | | |
|-------|-------------------------|----------------|---------------|-----|
| 図版223 | H S Z II 竪穴状遺構 1 | 竪穴状遺構 2 | 223 | |
| 図版224 | H S Z II 方形周溝墓 4 | 方形周溝墓 4 主体部 | 方形周溝墓 4 周溝内遺物 | 224 |
| 図版225 | H S Z II 方形周溝墓 5 | 方形周溝墓 6 | 225 | |
| 図版226 | H S Z II 方形周溝墓 6 壺棺 | 方形周溝墓 6 壺棺断ち割り | 226 | |
| 図版227 | H S Z II 方形周溝墓 6 遺物出土状態 | 方形周溝墓 7 | 227 | |
| 図版228 | H S Z II 溝址 1 | 228 | | |
| 図版229 | H S Z II 土坑 5 | 土坑 6 | 土坑 7 | 229 |
| 図版230 | H S Z II 土坑 8 | 土坑 9 | 土坑 10 | 230 |
| 図版231 | H S Z II 土坑 11 | 土坑 12 | 231 | |
| 図版232 | H S Z II 柱穴群 | 232 | | |
| 図版233 | H S Z II 全景 | 233 | | |
| 図版234 | H S Z II 全景 | 234 | | |
| 図版235 | H S Z III 2号住居址 | 2号住居址炉址 | 2号住居址炉址断ち割り | 235 |
| 図版236 | H S Z III 3号住居址 | 3号住居址炉址 | 3号住居址炉址断ち割り | 236 |
| 図版237 | H S Z III 方形周溝墓 3 | 方形周溝墓 3 主体部 | 237 | |
| 図版238 | H S Z III 土坑 1 | 土坑 3 | 土坑 4 | 238 |
| 図版239 | H S Z III 柱穴群 | ロームマウンド 1 | 239 | |
| 図版240 | H S Z III 全景 | 240 | | |
| 図版241 | H S Z IV 全景 | 241 | | |
| 図版242 | H S Z V I トレンチ | 242 | | |
| 図版243 | H S Z V II トレンチ | 243 | | |
| 図版244 | H S Z V III トレンチ | 244 | | |
| 図版245 | H S Z V II・III | 245 | | |
| 図版246 | H S Z I～III トレンチ調査前 | 246 | | |
| 図版247 | H S Z I トレンチ | 247 | | |
| 図版248 | H S Z II トレンチ | 248 | | |
| 図版249 | H S Z III トレンチ | 249 | | |
| 図版250 | H S Z 調査スナップ | 250 | | |
| 図版251 | Y B U 調査前 | 251 | | |
| 図版252 | Y B U I 1号住居址 | 1号住居址炭化材出土状態 | 252 | |
| 図版253 | Y B U I 2号住居址 | 253 | | |
| 図版254 | Y B U I 2号住居址炭化材・遺物出土状態 | 2号住居址ピット | 254 | |
| 図版255 | Y B U I 2号住居址炭化材出土状態 | 2号住居址炭化材取り上げ後 | 255 | |
| 図版256 | Y B U I 土石流 1・2・4・8 | 土石流 1・2・4 | 256 | |

| | | |
|-------|-----------------------------------|-----|
| 図版257 | Y B U I 土石流 3・4・5・6・8 土石流 3・4・5・6 | 257 |
| 図版258 | Y B U I 土石流 3・4 土石流 3・5・6 | 258 |
| 図版259 | Y B U I トレンチ | 259 |
| 図版260 | Y B U II トレンチ III トレンチ | 260 |
| 図版261 | Y B U IV トレンチ | 261 |
| 図版262 | Y B U I 全景 | 262 |
| 図版263 | Y B U I 全景 南東部全景 | 263 |
| 図版264 | N G H 調査前 | 264 |
| 図版265 | N G H I トレンチ | 265 |
| 図版266 | N G H II トレンチ | 266 |
| 図版267 | N G H III トレンチ | 267 |
| 図版268 | N G H IV トレンチ | 268 |
| 図版269 | N G H V トレンチ | 269 |
| 図版270 | N G H VI トレンチ | 270 |
| 図版271 | N G H VII トレンチ | 271 |
| 図版272 | N G H VIII トレンチ | 272 |
| 図版273 | N G H IX トレンチ | 273 |
| 図版274 | N G H X トレンチ | 274 |
| 図版275 | N G H XI トレンチ | 275 |
| 図版276 | D U G IV 溝址 3 出土土器 土器棺墓 1 出土深鉢 | 276 |
| 図版277 | D U G VI 11号住居址出土土器 12号住居址出土土器 | 277 |
| 図版278 | D U G VI 9号住居址出土土器 | 278 |
| 図版279 | D U G VI 13号住居址出土土器 15号住居址出土土器 | 279 |
| 図版280 | D U G VI 16号住居址出土土器 17号住居址出土土器 | 280 |
| 図版281 | D U G VI 18号住居址出土土器 | 281 |
| 図版282 | D U G VI 19号住居址出土土器 | 282 |
| 図版283 | D U G VI 20号住居址出土土器 22号住居址出土土器 | 283 |
| 図版284 | D U G VI 23号住居址出土土器 24号住居址出土土器 | 284 |
| 図版285 | D U G VI 26号住居址出土土器 | 285 |
| 図版286 | D U G VI 28号住居址出土土器 | 286 |
| 図版287 | D U G VI 溝址20出土土器 | 287 |
| 図版288 | D U G VI 溝址20出土土器 溝址22出土土器 | 288 |
| 図版289 | D U G VII 29号住居址出土土器 32号住居址出土土器 | 289 |
| 図版290 | D U G VIII 34号住居址出土土器 | 290 |

| | | | | |
|-------|-----------------------|------------------|------------|-----|
| 图版291 | D U G VII 33号住居址出土土器 | 35号住居址出土土器 | 291 | |
| 图版292 | D U G VII 36号住居址出土土器 | | 292 | |
| 图版293 | D U G VII 38号住居址出土土器 | | 293 | |
| 图版294 | D U G VII 溝址20址出土土器 | | 294 | |
| 图版295 | D U G VII 溝址20址出土土器 | | 295 | |
| 图版296 | D U G VII 溝址1出土土器 | 溝址22出土土器 | 296 | |
| 图版297 | D U G VII 溝址27出土土器 | | 297 | |
| 图版298 | D U G IX 50号住居址出土土器 | 52号住居址出土土器 | 298 | |
| 图版299 | D U G IX 53号住居址出土土器 | 57号住居址出土土器 | 299 | |
| 图版300 | D U G IX 58号住居址出土土器 | 59号住居址出土土器 | 60号住居址出土土器 | 300 |
| 图版301 | D U G X 62号住居址出土土器 | 64号住居址出土土器 | 301 | |
| 图版302 | D U G X 65号住居址出土土器 | | 302 | |
| 图版303 | D U G X 66号住居址出土土器 | | 303 | |
| 图版304 | D U G X 溝址35出土土器 | | 304 | |
| 图版305 | D U G 二彩陶器・三彩陶器 | 綠釉陶器 | 305 | |
| 图版306 | D U G 円面硯 | | 306 | |
| 图版307 | D U G VI 9号住居址馬具 | D U G IV 50号住居址鎌 | 307 | |
| 图版308 | D U G VI 9号住居址帶金具 | D U G 金環・銀環 | 308 | |
| 图版309 | H S Z I 方形周溝墓2 壺棺 | 方形周溝墓2 甕棺 | 309 | |
| 图版310 | H S Z I 方形周溝墓1・2 出土土器 | | 310 | |
| 图版311 | H S Z III 方形周溝墓6 壺棺 | 方形周溝墓6 出土土器 | 311 | |
| 图版312 | Y B U I 2号住居址出土土器 | | 312 | |



上郷地区全景（東から）



丹保地区全景（東から）

図版 2



丹保地区全景（北西から）



堂垣外遺跡近景（北東から）



DUG I 調査前近景 (東から)



DUG I 調査前近景 (西から)

図版 4



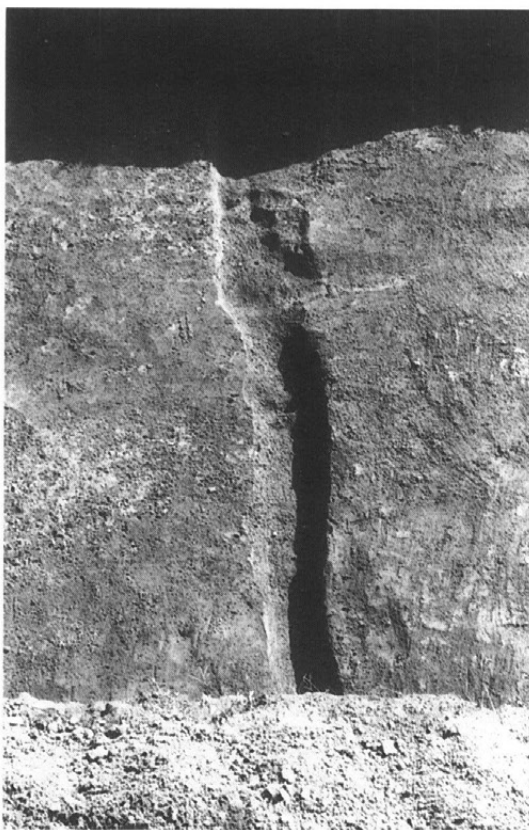
DUG I 掘立柱建物址 7 (東から)



DUG I 掘立柱建物址 7 (南から)



DUG I 溝址 2 (南から)



DUG I 溝址 2 (北から)



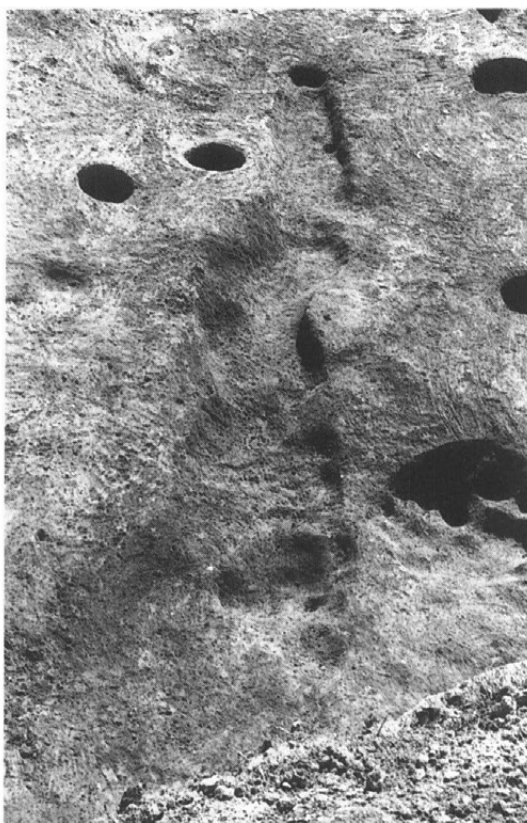
DUG I 溝址 3 (南から)



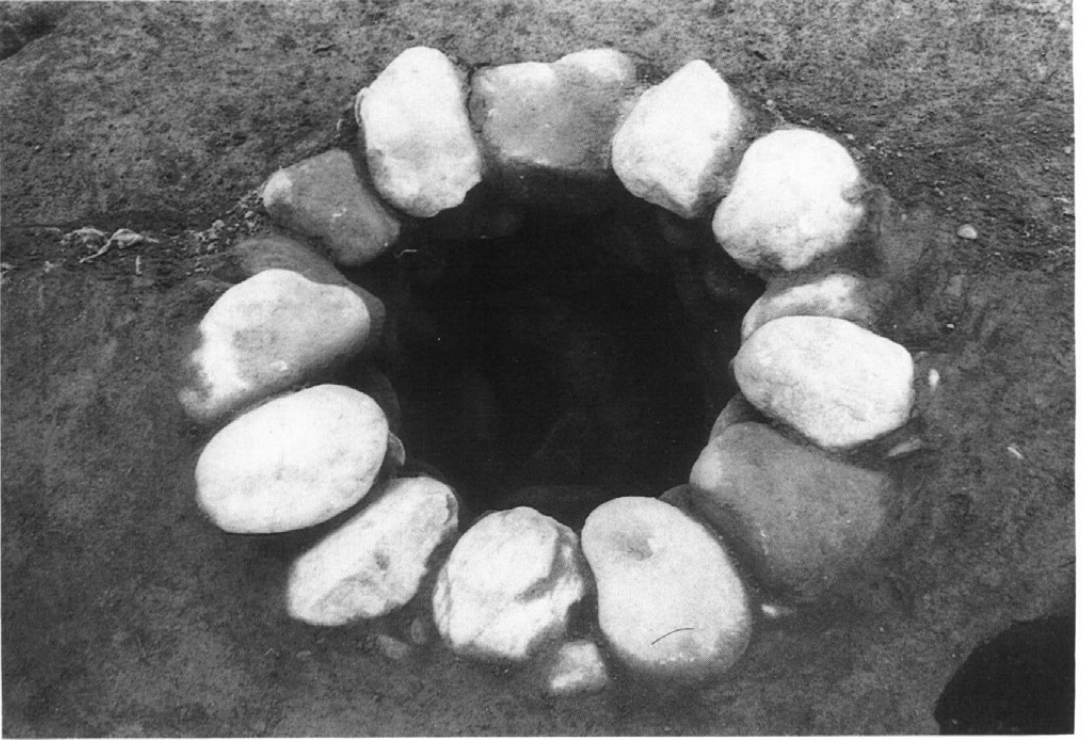
DUG I 溝址 3 (北から)



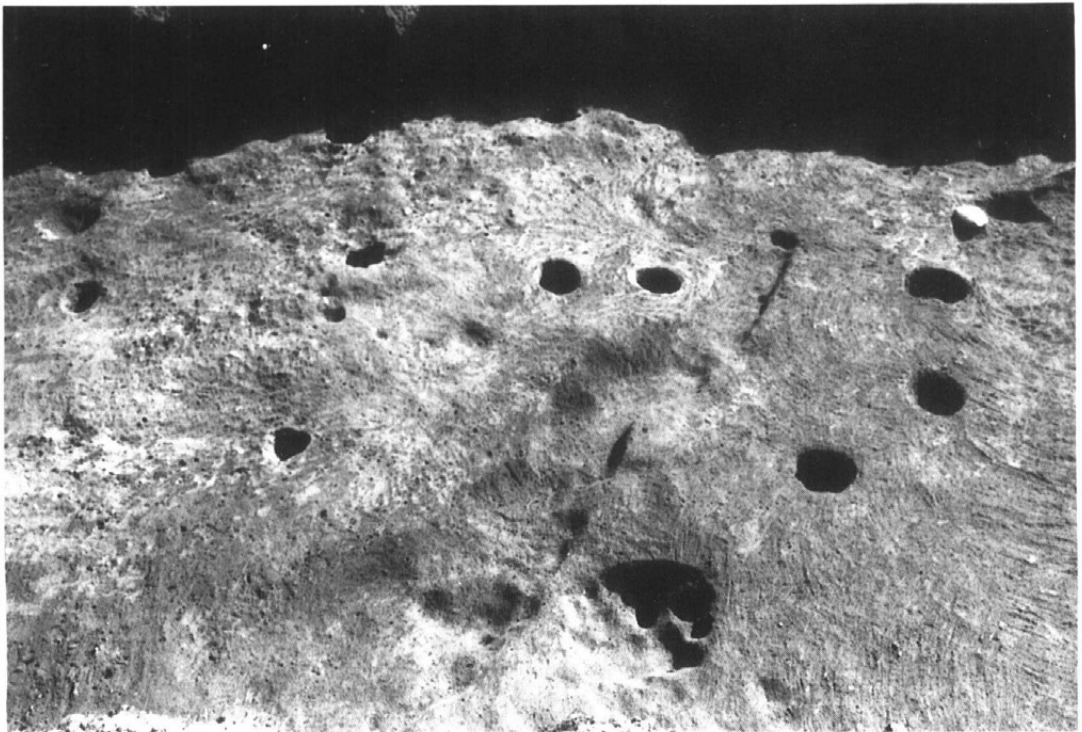
DUG I 溝址 4 (南から)



DUG I 溝址 4 (北から)



DUG I 井戸址 1



DUG I 柱穴

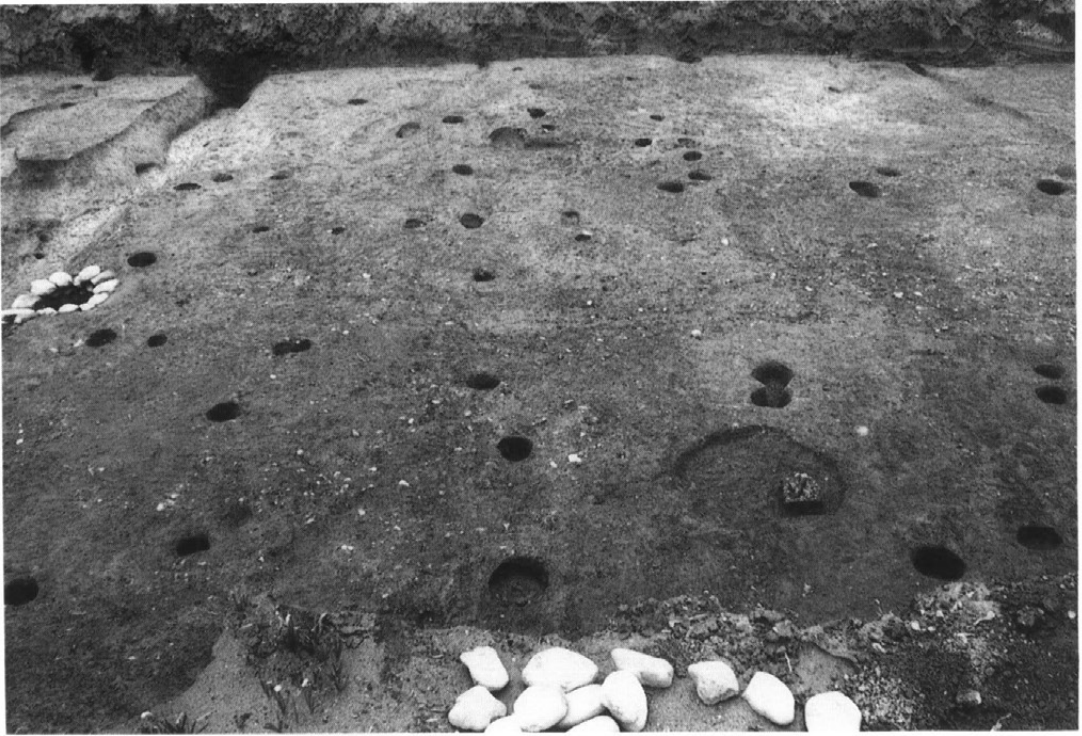


DUG I 柱穴（西から）

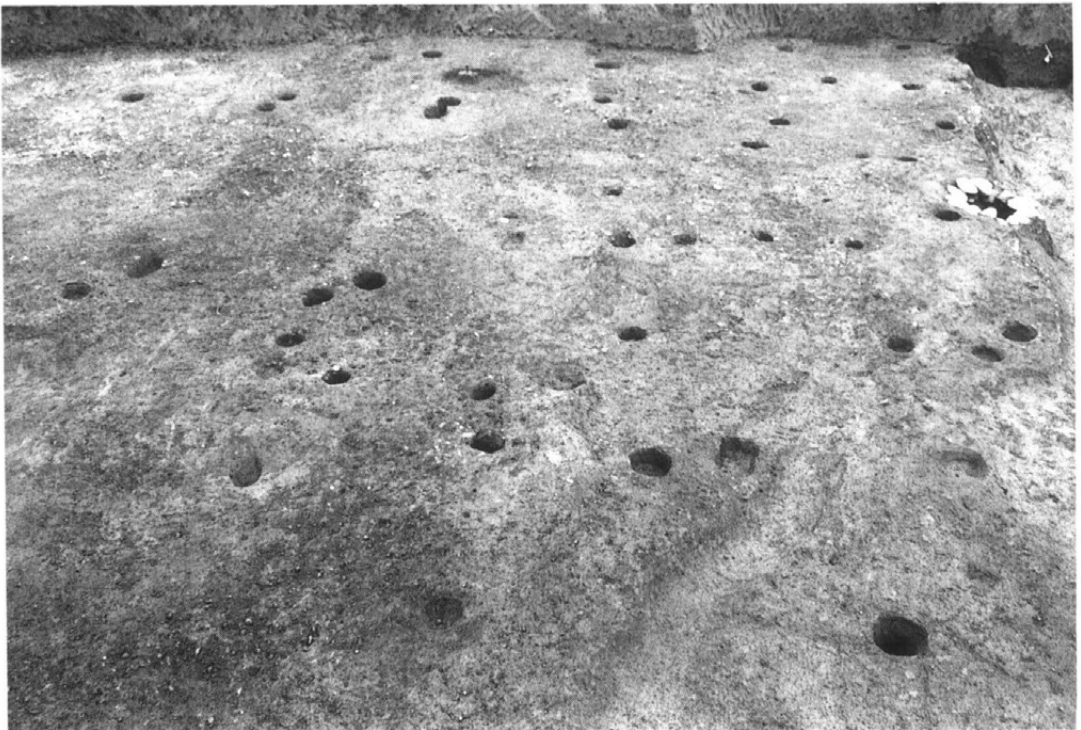


DUG I 柱穴（東から）

図版10



DUG I 柱穴 (南から)



DUG I 柱穴 (北から)



DUG I 全景（南から）



DUG I 全景（東から）



DUG II 調査前 (南から)



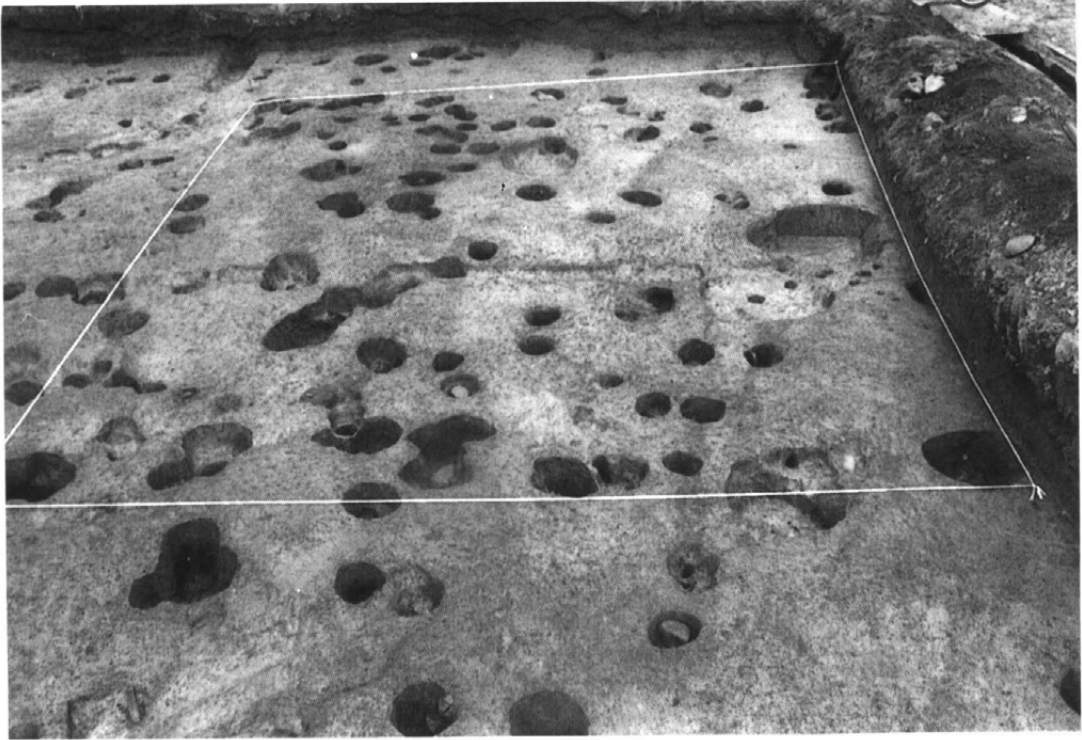
DUG II 調査前 (南から)



DUG II 掘立柱建物址 2 (西から)



DUG II 掘立柱建物址 2 (北から)



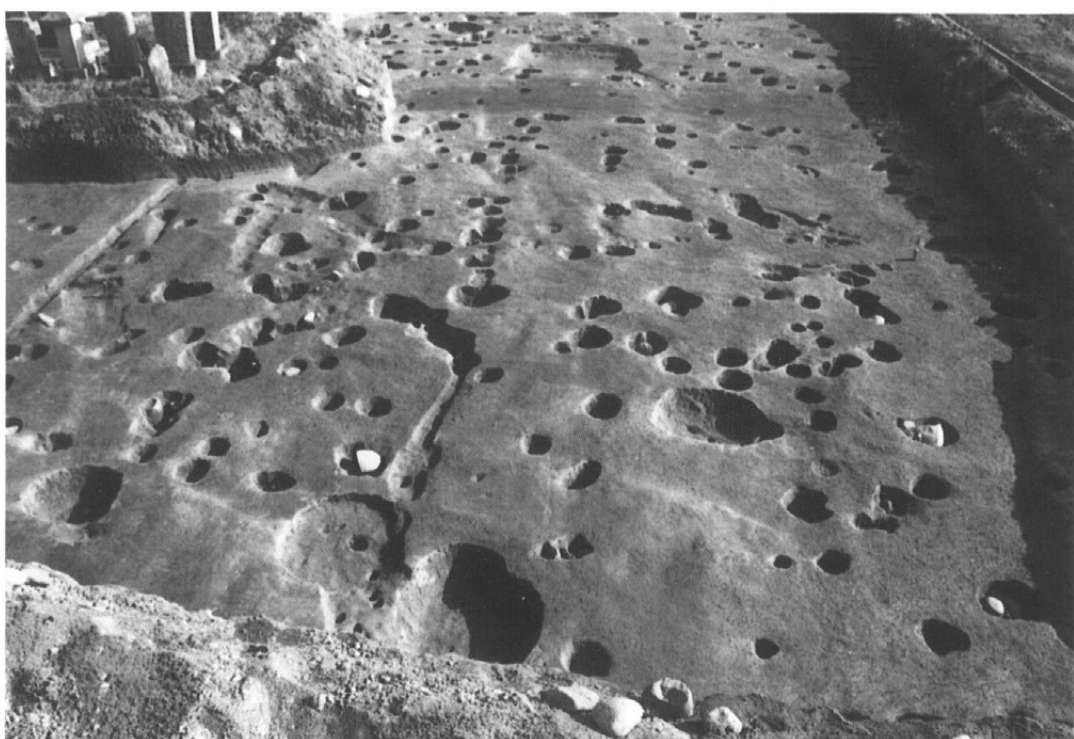
DUG II 掘立柱建物址 3 (北から)



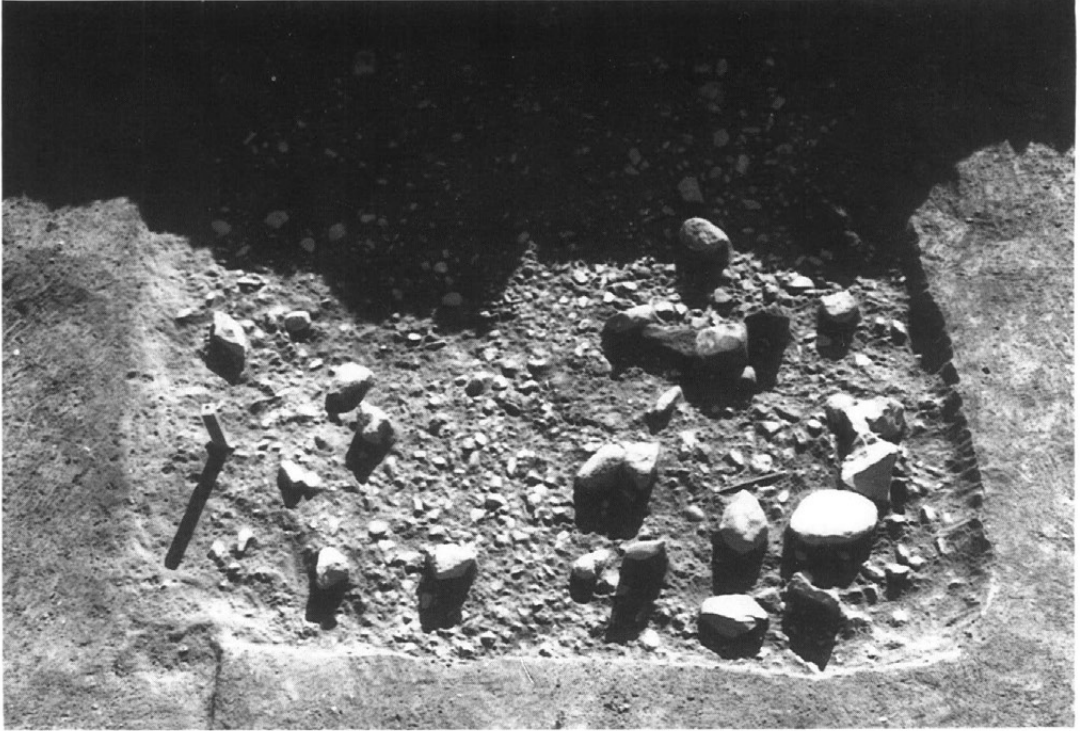
DUG II 掘立柱建物址 3 (東から)



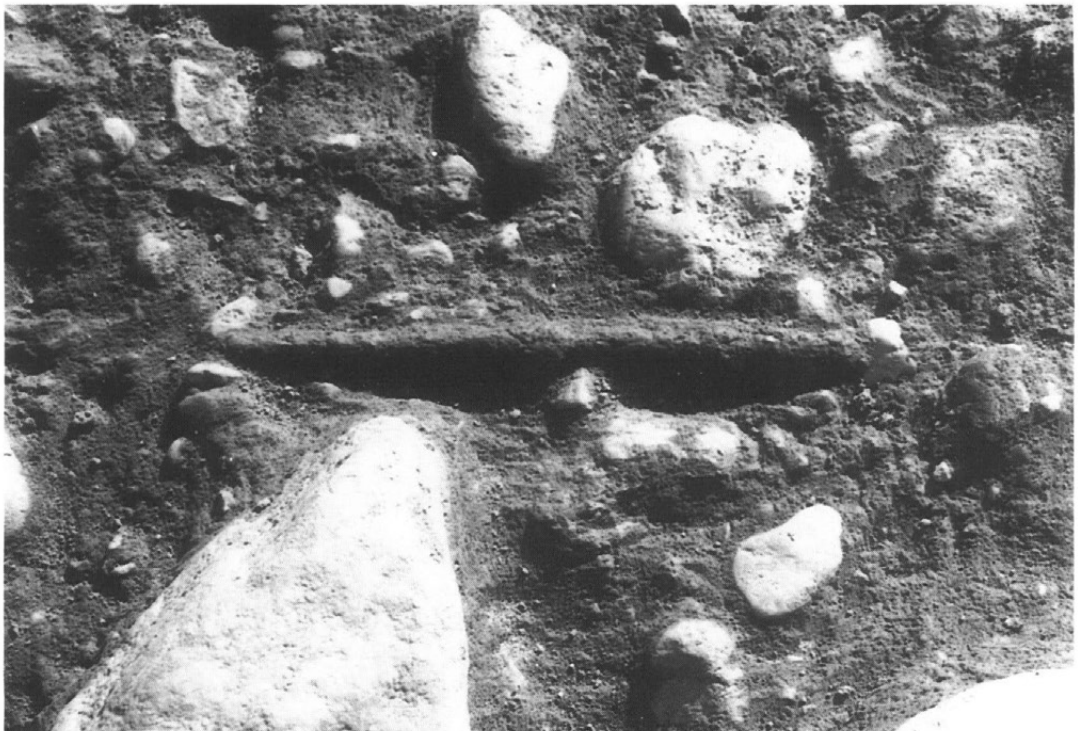
DUG II 掘立柱建物址 3 (西から)



DUG II 柱穴群 (西から)



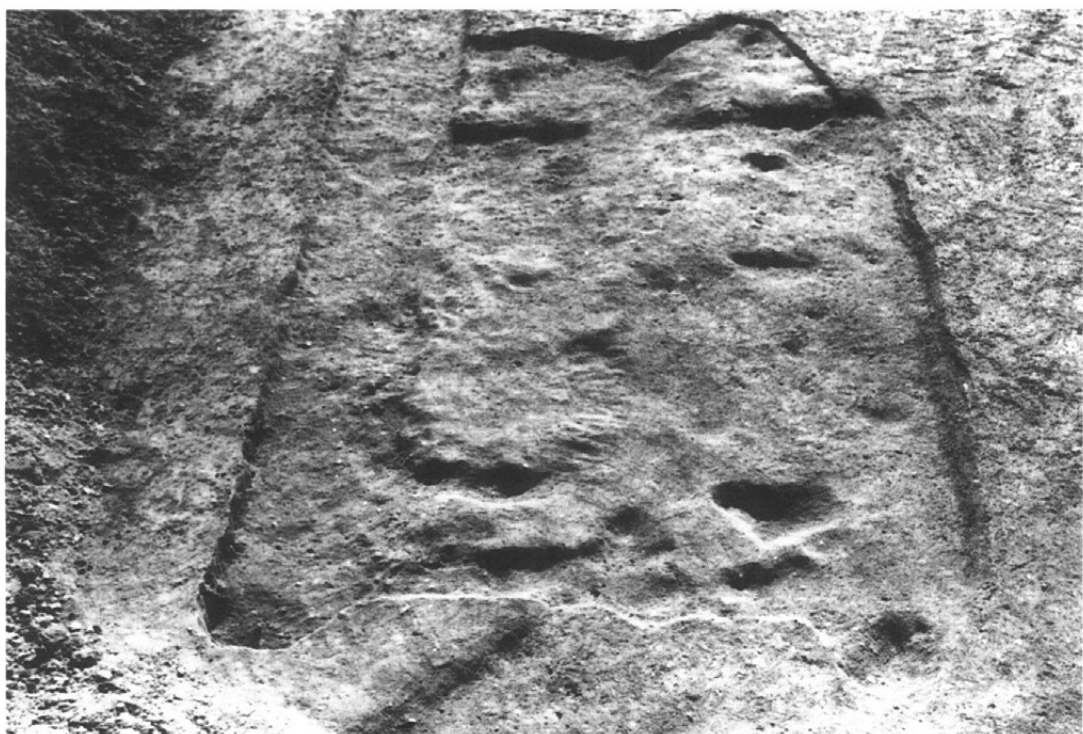
DUG II 竪穴状遺構 1 (北から)



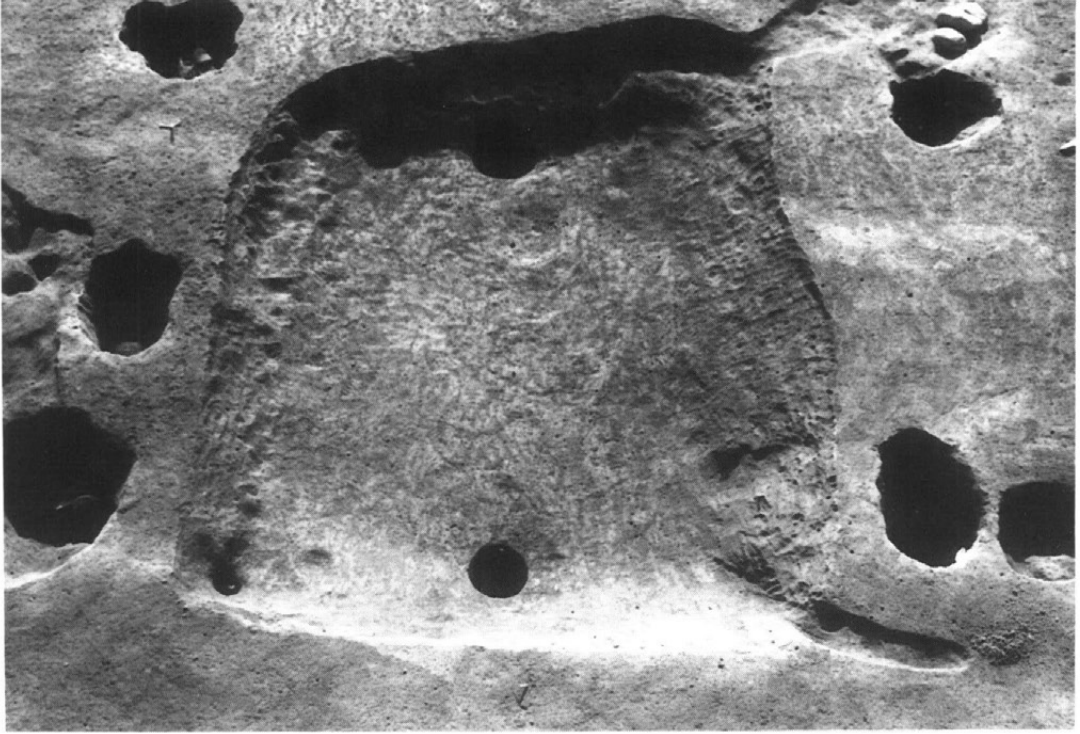
DUG II 竪穴状遺構 1 遺物出土状態



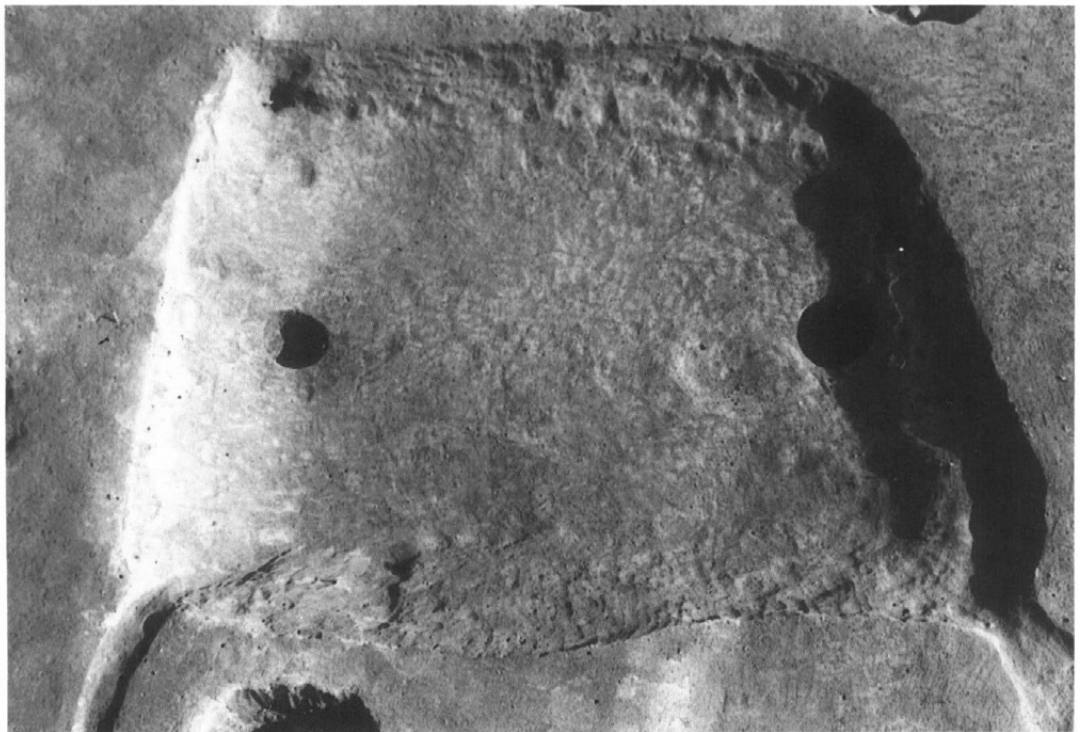
DUG II 竖穴状遺構 2 (西から)



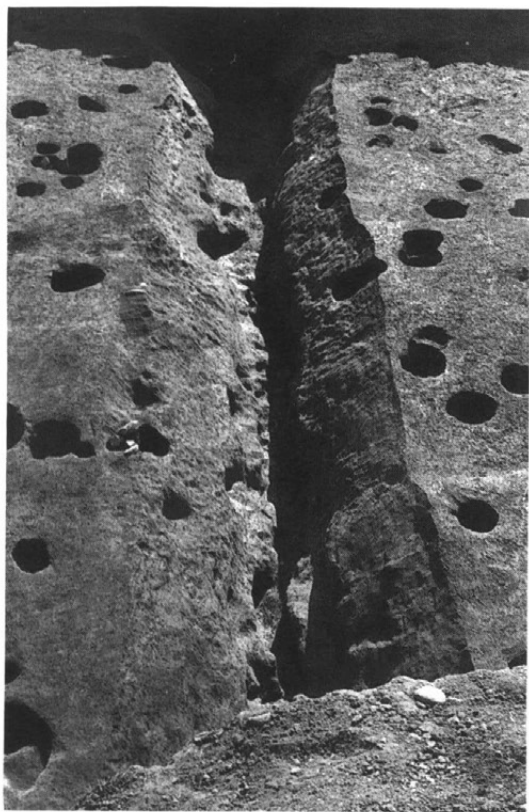
DUG II 竖穴状遺構 2 (北から)



DUG II小竪穴1 (北から)



DUG II小竪穴1 (西から)



DUG II 溝址 3 (北から)



DUG II 溝址 3 (南から)



DUG II 溝址 4 (北から)



DUG II 溝址 4 (南から)



DUG II 溝址 5 (北東から)



DUG II 溝址 5 (南東から)

図版22



DUG II 溝址 6 (南西から)



DUG II 溝址 6 (北東から)



DUG II 溝址 7 (南から)



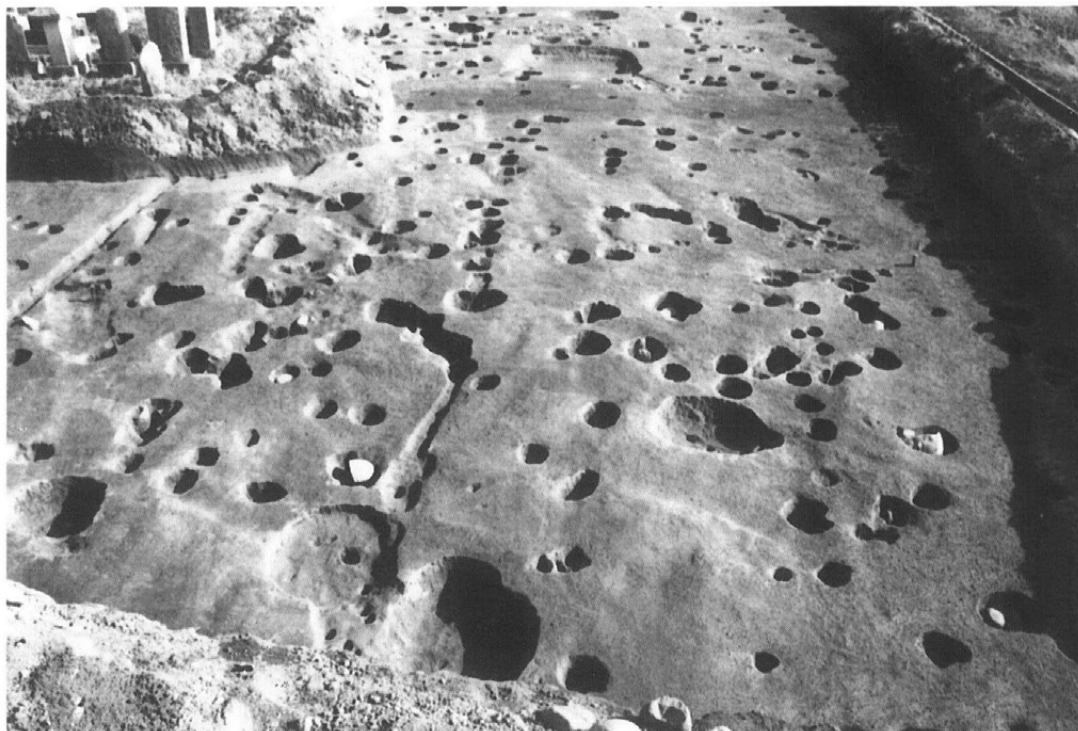
DUG II 溝址 7 (北東から)



DUG II 溝址 8 (南西から)



DUG II 溝址 8 (北東から)



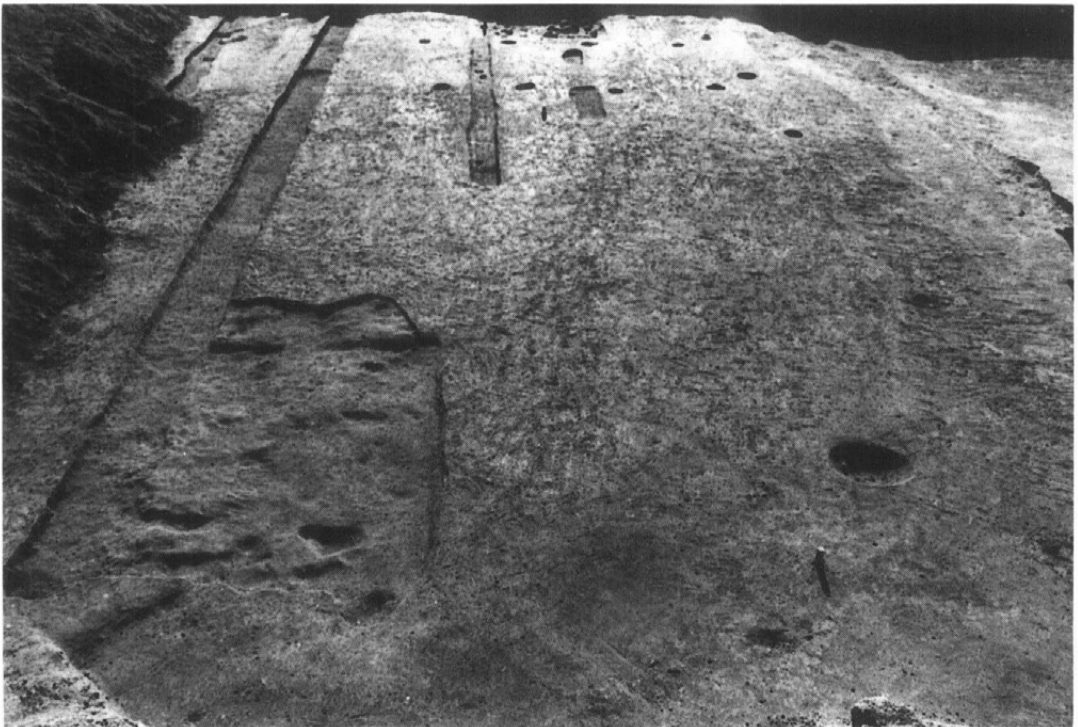
DUG II 柱穴 (西から)



DUG II 柱穴 (東から)



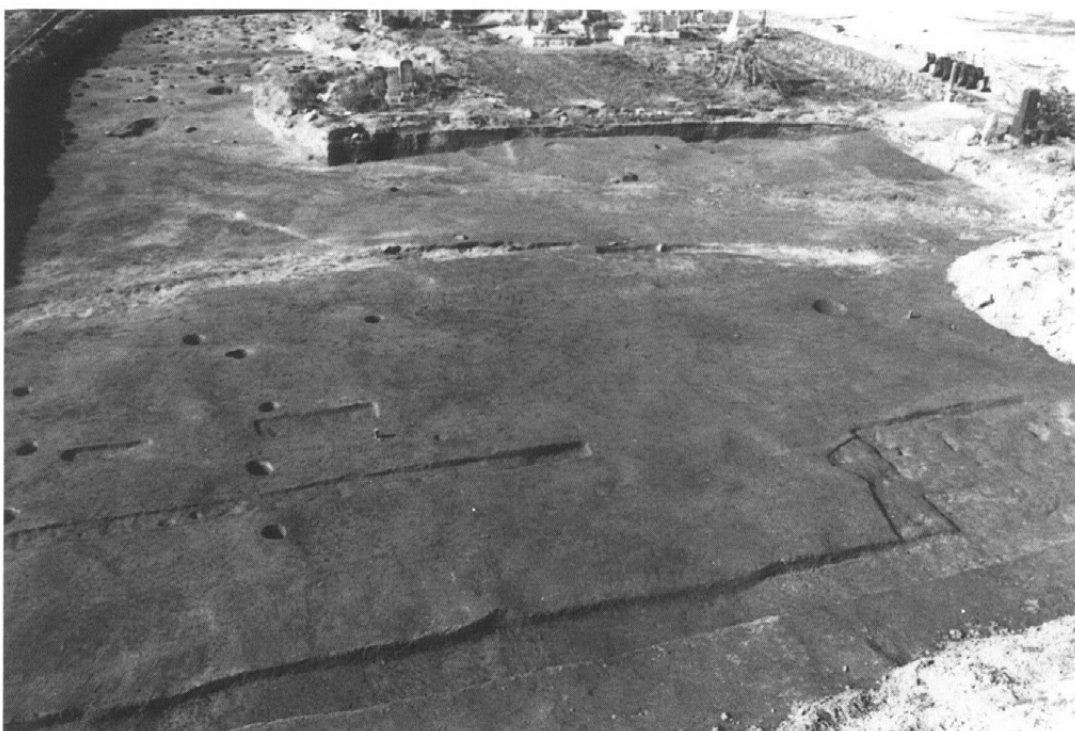
DUG II 柱穴（南西から）



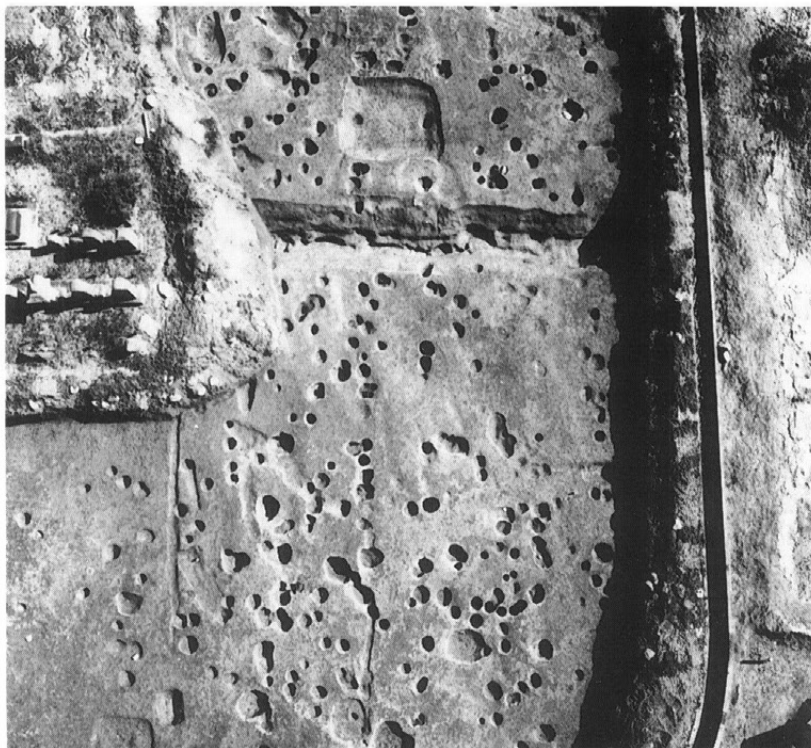
DUG II 東部全景（北から）



DUG II 全景（西から）



DUG II 全景（東から）



DUG II 西部全景 (上空から)



DUG II 全景 (上空から)



DUG I・II・III
調査前（東から）



DUG III 溝址 3（南から）²⁹



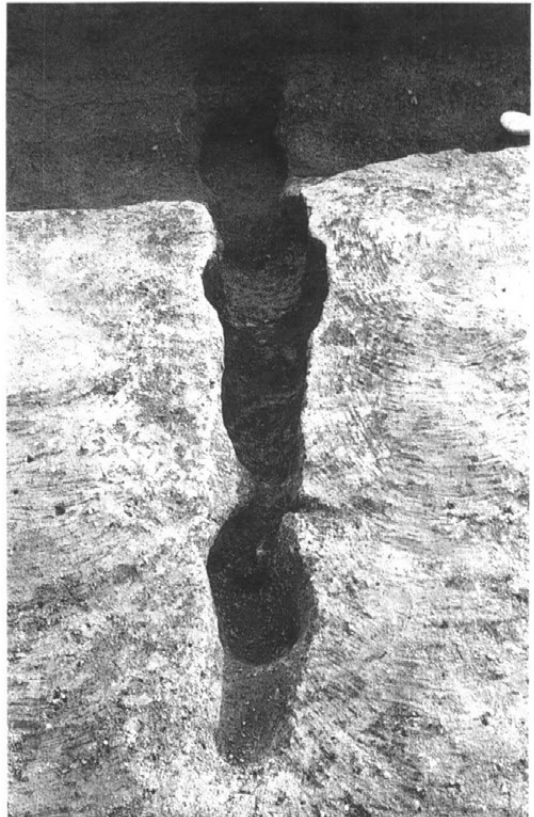
DUG III 溝址 3 (北から)



DUG III 溝址 9 (西から)



DUG III 溝址 9 (東から)



DUG III 溝址 10 (北から)



DUG III 全景 (東から)



DUG III 全景 (西から)



DUG III 全景 (北から)



DUG IV 調査前 (南から)



DUG IV 調査前 (南東から)



DUG IV 調査前 (西から)



DUG IV 溝址 3
(北から)



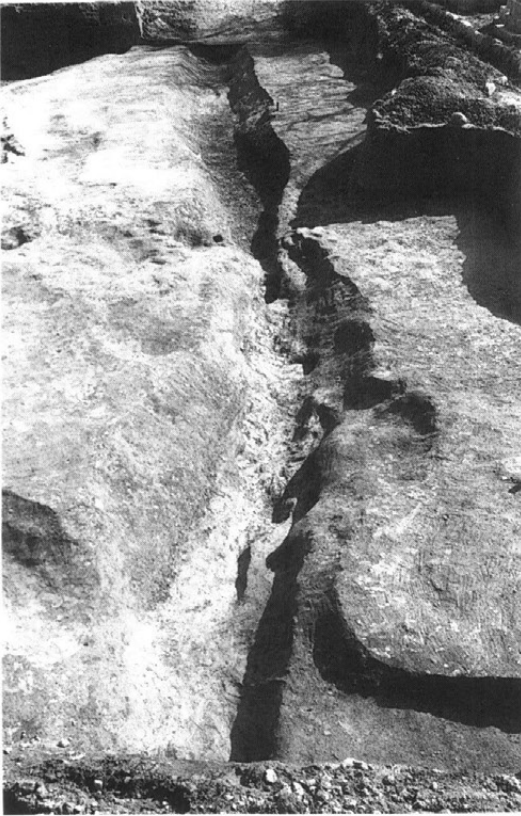
DUG IV 溝址 3 (南から)



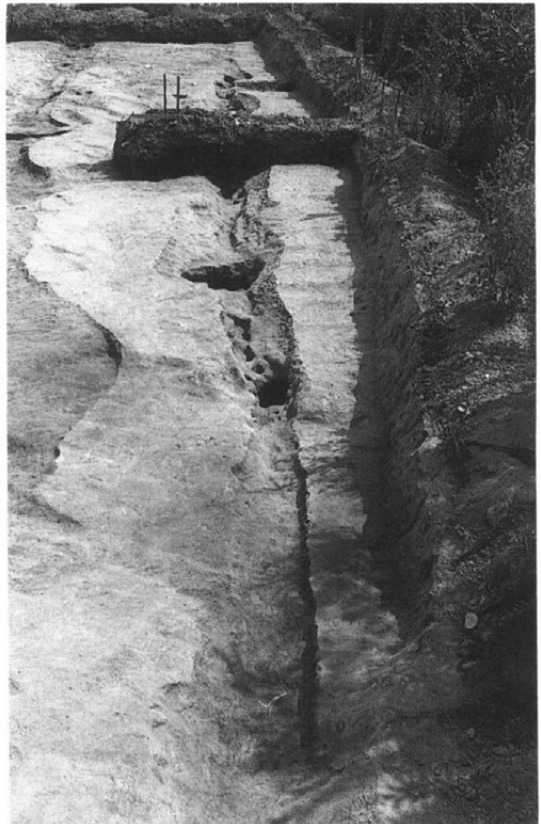
DUG IV 溝址 3 分流 (北東から)



DUG IV 溝址 3 (南から)



DUG IV 溝址 3 (北から)



DUG IV 溝址 3 (北から)



DUG IV 溝址11・12 (東から)



DUG IV 溝址11・12 (北東から)



DUG IV 溝址13 (南西から)



DUG IV 溝址13 (北東から)



DUG IV 溝址14 (南から)



DUG IV 溝址14 (北から)

図版40



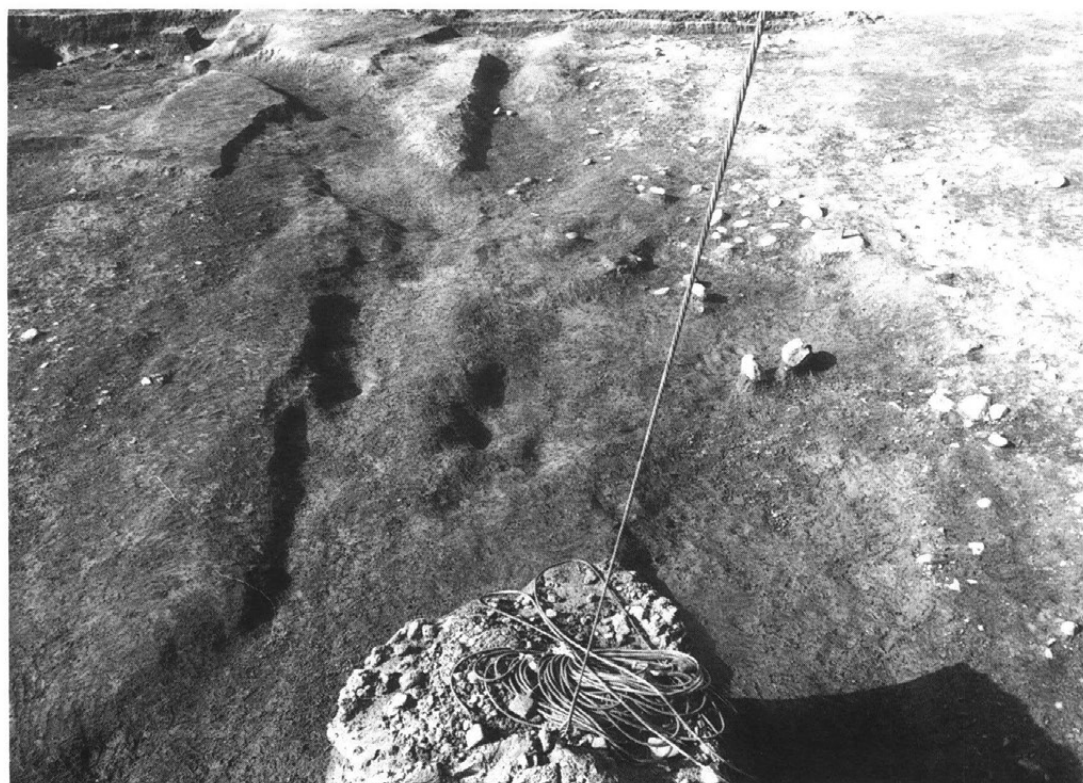
DUG IV 溝址14 (南から)



DUG IV 溝址14 (南から)



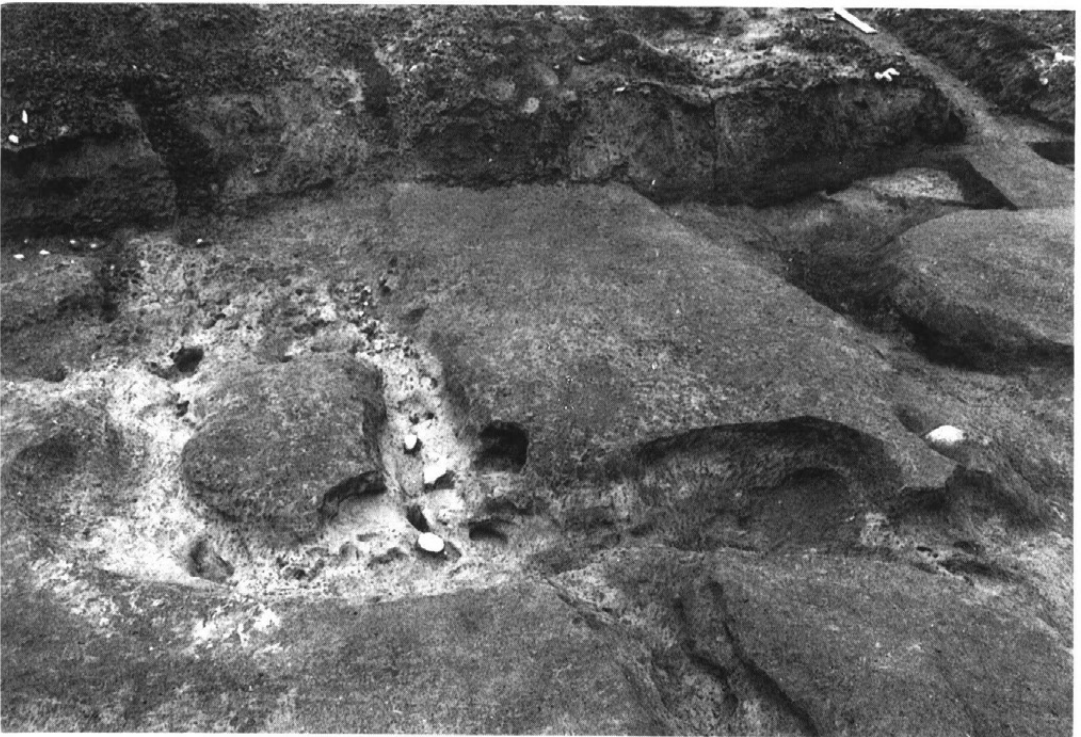
DUG IV 溝址15
(南東から)



DUG IV 溝址15 (南から)



DUG IV 溝址16 (北から)



DUG IV 溝址17 (北から)



DUG IV 溝址17 (北西から)



DUG IV 溝址17部分 (南から)

図版44



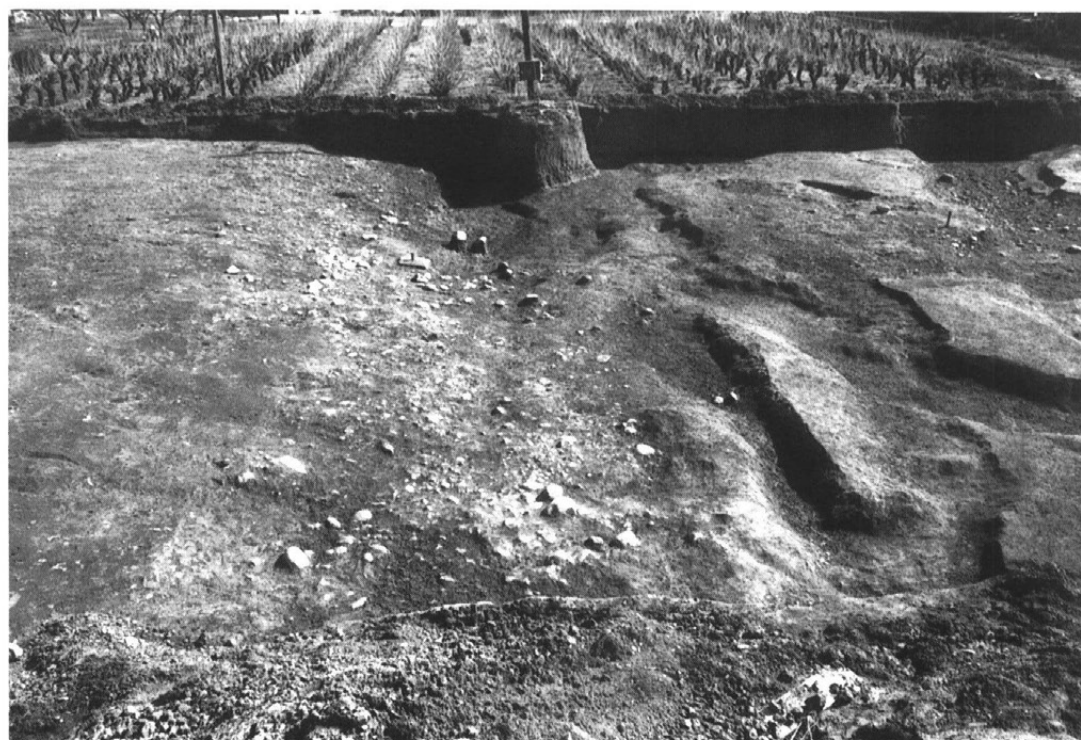
DUG IV 溝址18 (南から)



DUG IV 溝址18 (北から)



DUG IV 溝址16・17・18 (南から)



DUG IV 溝址16・17・18 (北から)



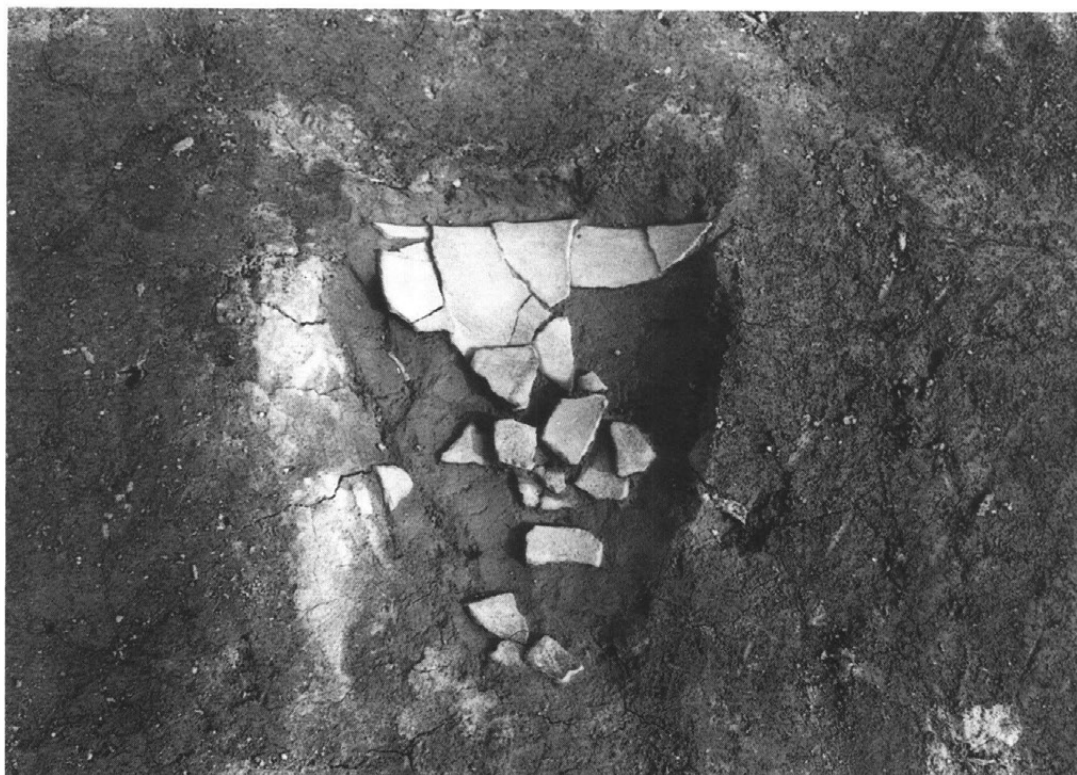
DUG IV 溝址16・17・18 (東から)



DUG IV 溝址16・17・18 (西から)



DUG IV 溝址19
(北東から)



DUG IV 土器棺墓 1

図版48



DUG IV北部全景（南から）



DUG IV北部全景（北から）



DUG IV 中央全景（東から）



DUG IV 中央全景（西から）

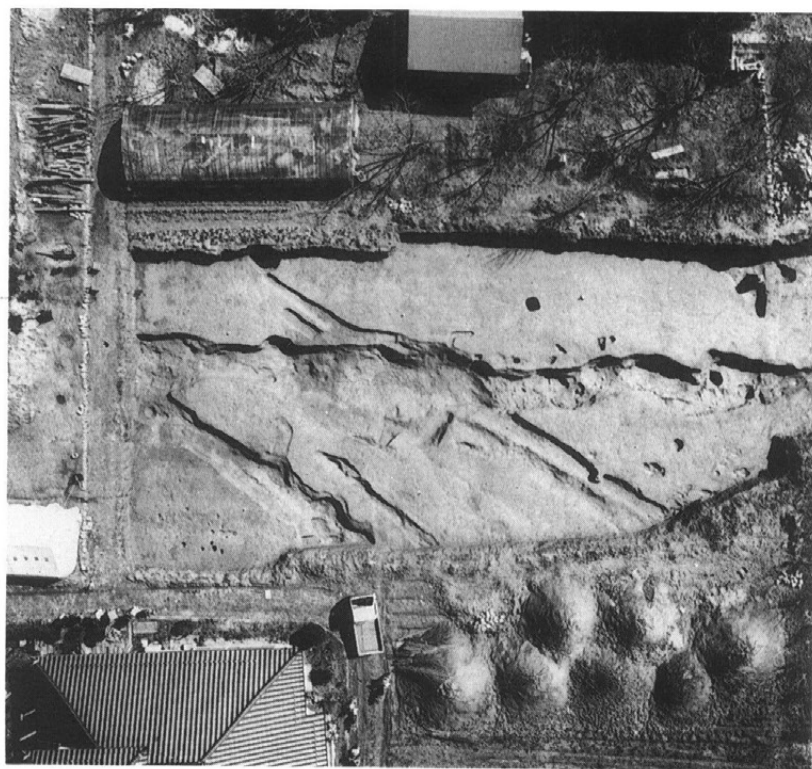
図版50



DUG IV 中央全景 (北東から)



DUG IV 全景 (南から)



DUG IV全景（上空から）



DUG IV全景（上空から）



DUG V 調査前 (東から)



DUG V 調査前 (西から)



DUG V 中央全景 (西から)



DUG V 中央全景 (東から)

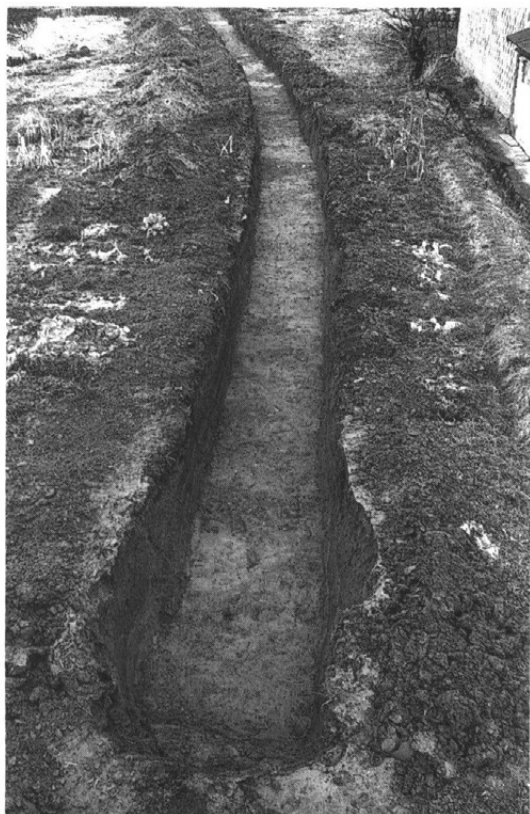
図版54



DUG V 東部全景 (南から)



DUG V 東部全景 (北から)



DUG V 西側トレンチ (南から)



DUG V 西側トレンチ (北から)



DUG VI 調査前（東から）



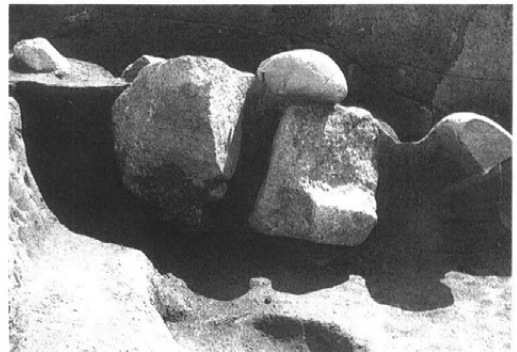
DUG VI 調査前（東から）



DUG VI 4号住居址（南から）



DUG VI 4号住居址カマド



DUG VI 4号住居址カマド断ち割り



DUG VI 4号住居址礫出土状態（北から）



DUG VI 8号住居址（西から）



DUG VI 8号住居址（西から）



DUG VI 9号住居址（東から）



DUG VI 9号住居址（東から）



DUG VI 9号住居址馬具出土状態



DUG VI 9号住居址馬具出土状態



DUG VI 9号住居址カマド



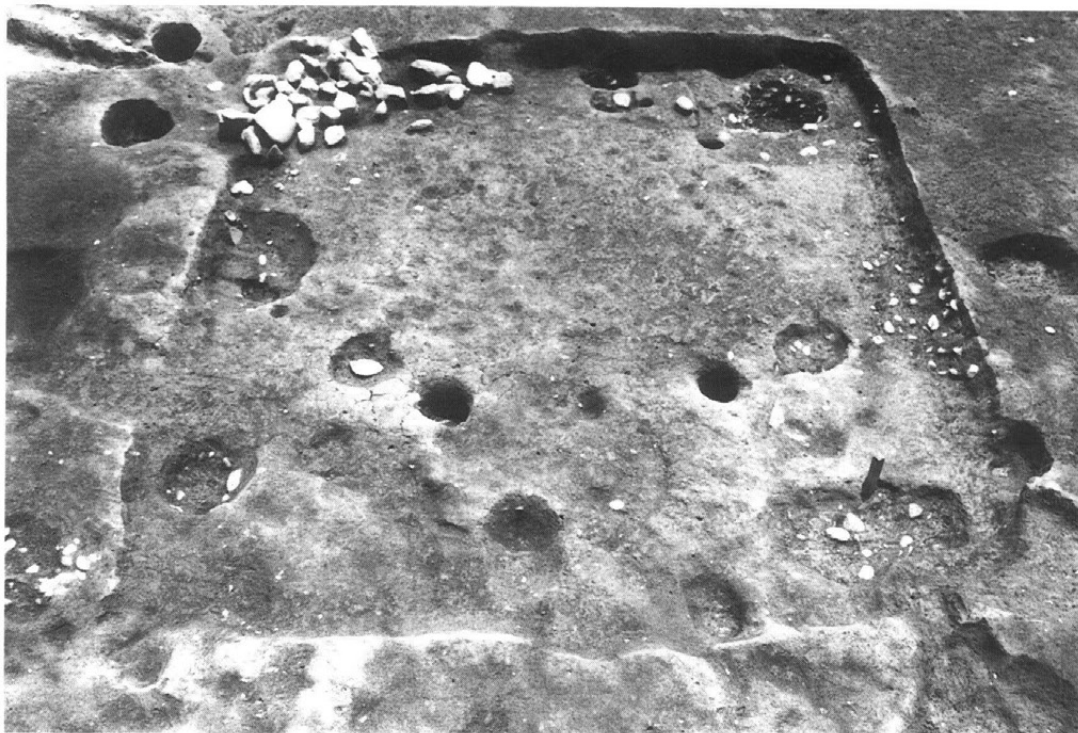
DUG VI 10号住居址
(東から)



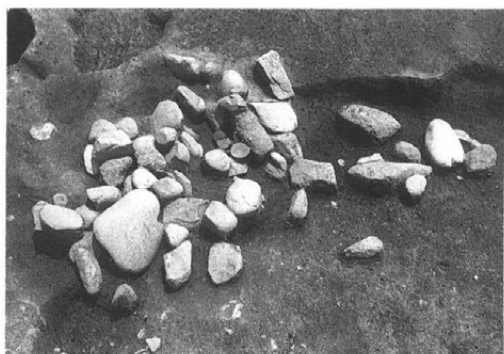
DUG VI 10号住居址
カマド



DUG VI 10号住居址
カマド断ち割り



DUG VI11号住居址（西から）



DUG VI11号住居址カマド



DUG VI11号住居址カマド遺物出土状態



DUG VI11号住居址カマド断ち割り



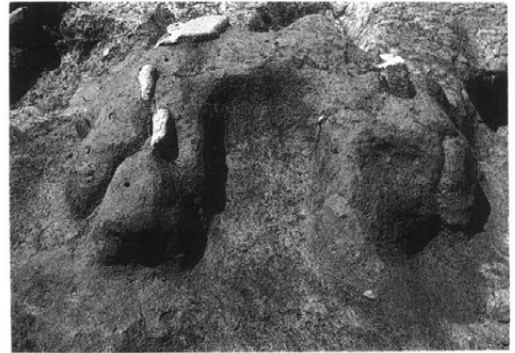
DUG VI11号住居址遺物出土状態



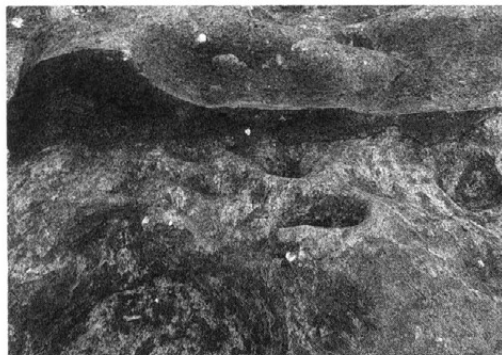
DUG VI 12号住居址（東から）



DUG VI 12号住居址カマド



DUG VI 12号住居址カマド断ち割り



DUG VI 12号住居址カマド断ち割り



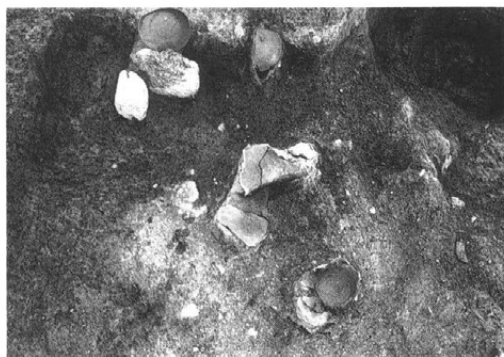
DUG VI 13号住居址（南から）



DUG VI 13号住居址遺物出土状態



DUG VI 13号住居址カマド



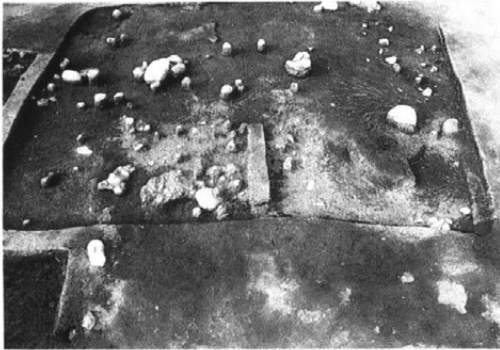
DUG VI 13号住居址カマド右側遺物出土状態



DUG VI 13号住居址カマド断ち割り



DUG VI 14号住居址（南から）



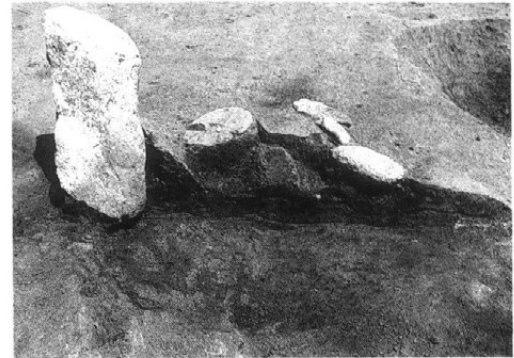
DUG VI 14号住居址遺物出土状況（南西から）



DUG VI 14号住居址漆出土状態



DUG VI 14号住居址遺物出土状態



DUG VI 14号住居址カマド断ち割り



DUG VI 15号住居址
(南から)



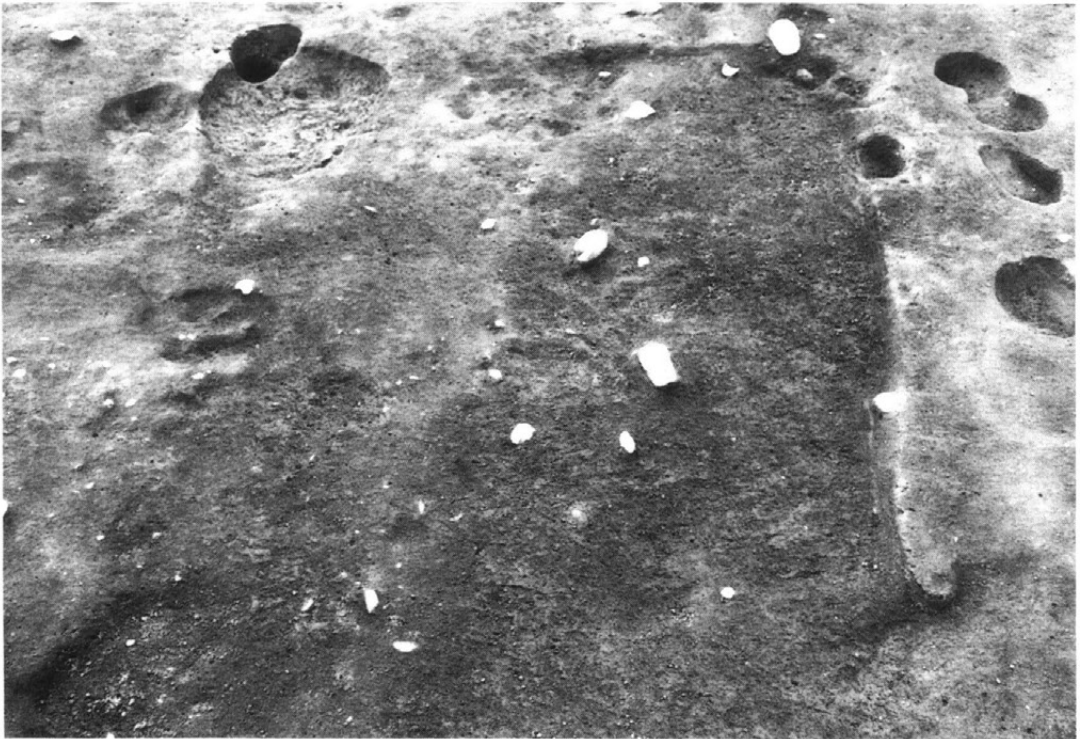
DUG VI 15号住居址
(東から)



DUG VI 15号住居址
遺物出土状況
(南西から)



DUG VI 16号住居址（南から）



DUG VI 16号住居址（東から）