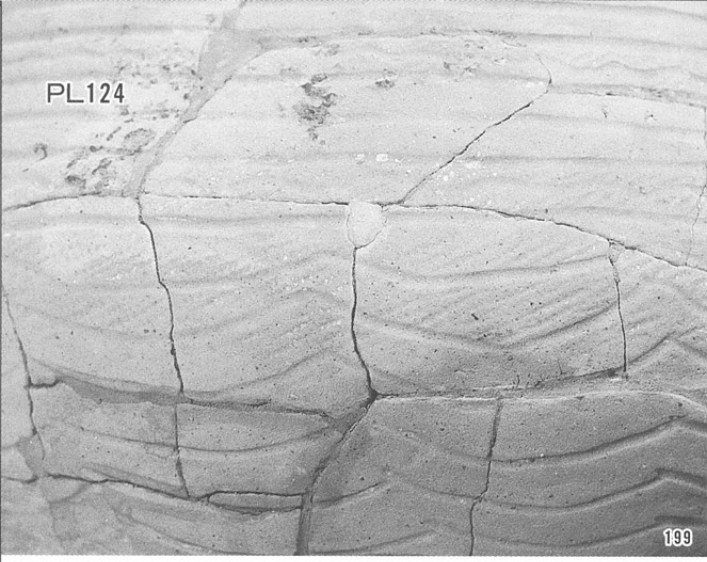


PL124



199



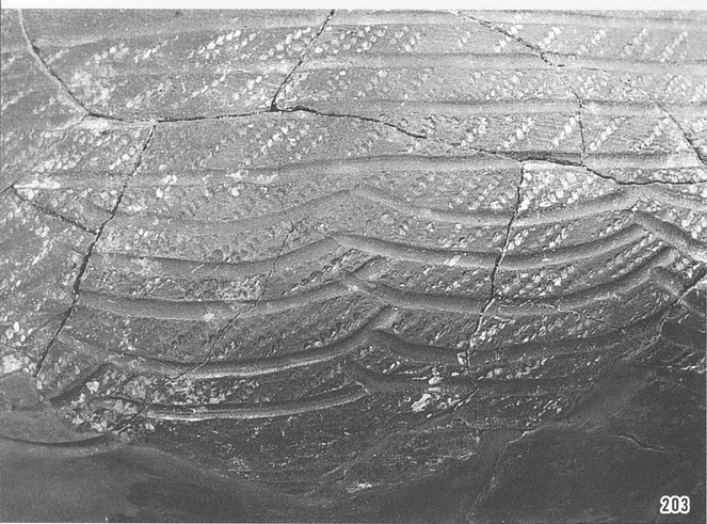
200



201



202



203



204

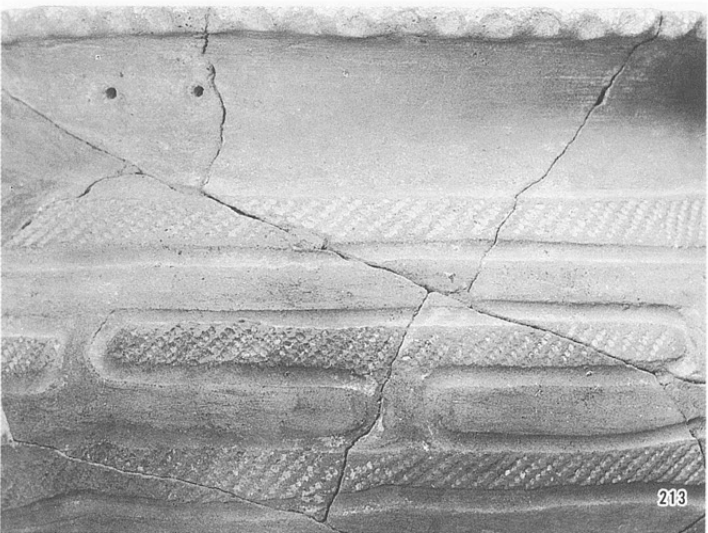
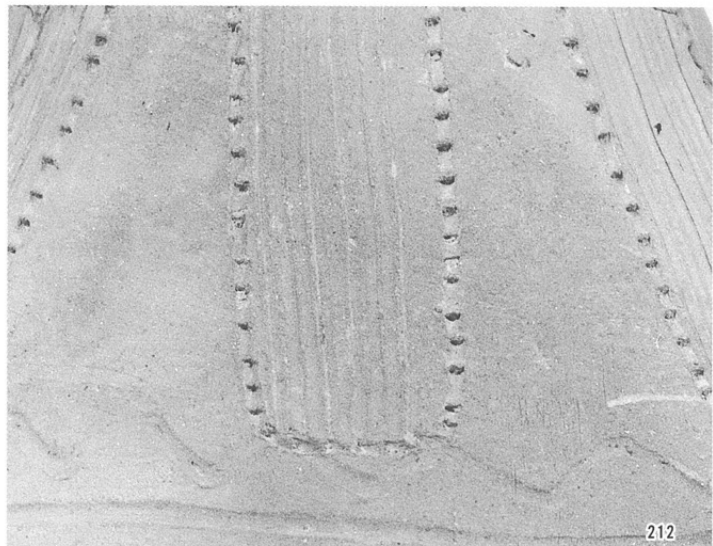
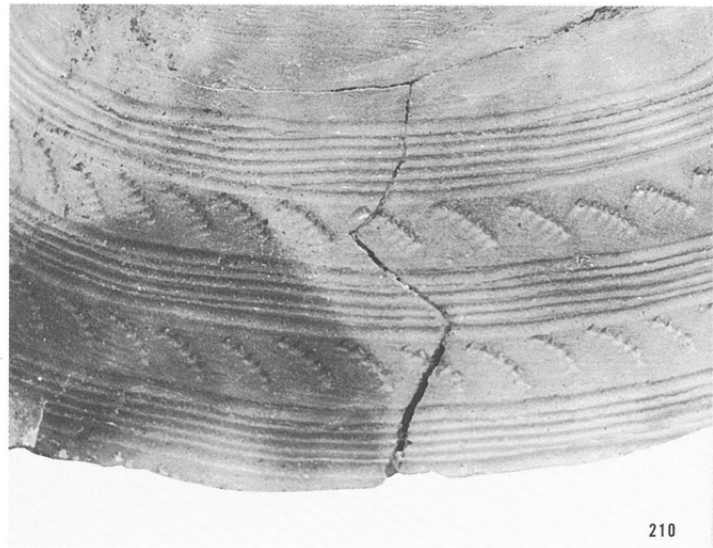
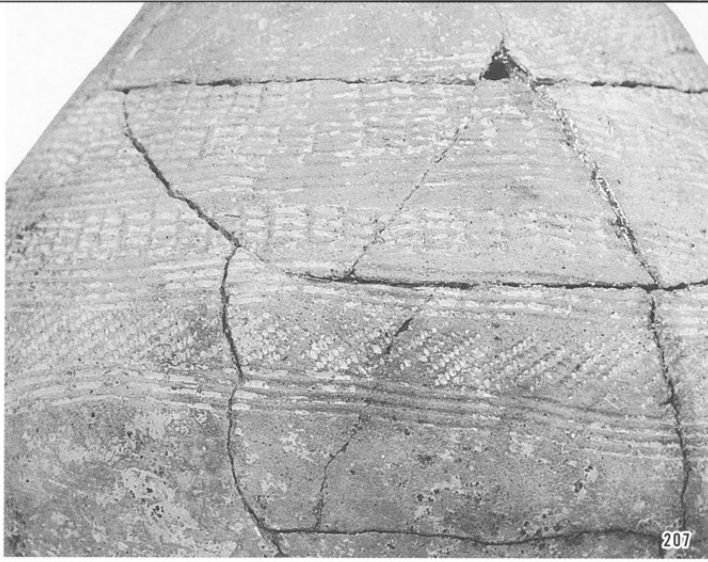


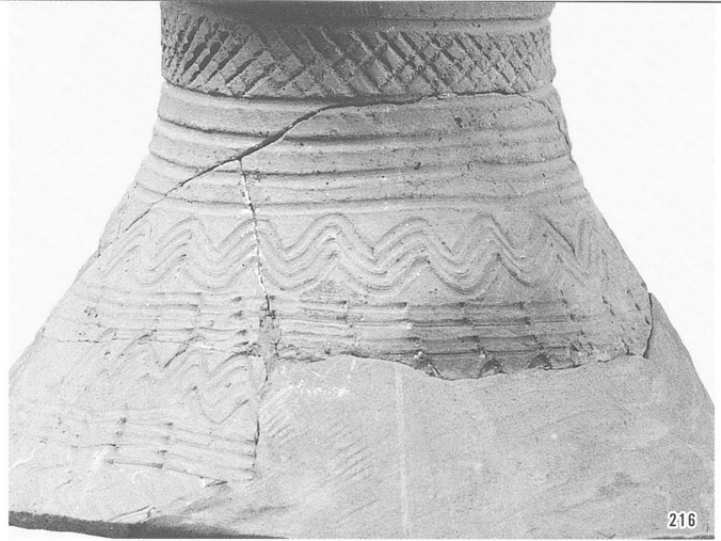
205



206



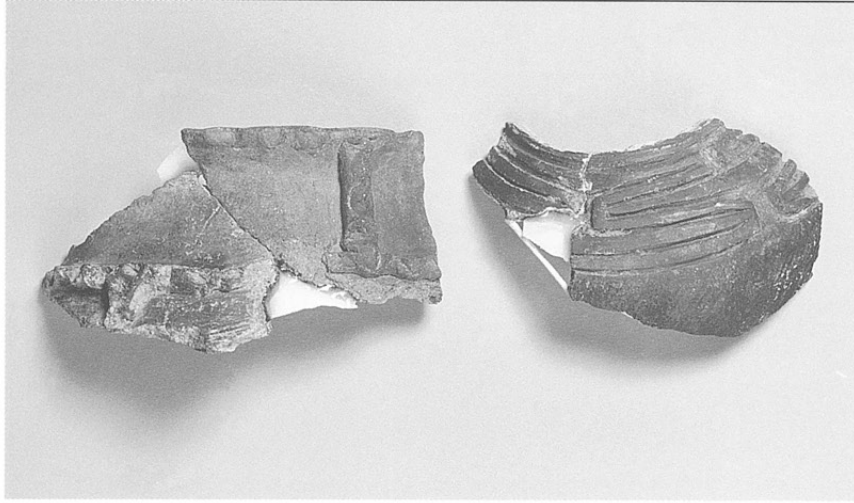




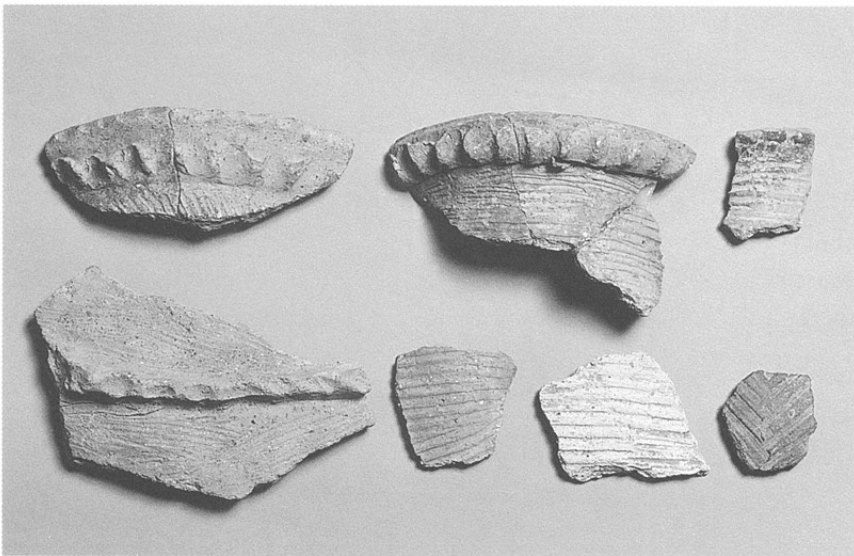


浮線網狀文系土器





变形工字文系土器



条痕文系土器



栗林系土器



報告書抄録

ふりがな	じょうしんえつじどうしゃどうまいぞうぶんかざいはつくつちょうさほうこくしょ							
書名	上信越自動車道埋蔵文化財発掘調査報告書							
副書名	松原遺跡							
巻次	5							
シリーズ名	長野県埋蔵文化財センター発掘調査報告書							
シリーズ番号	36							
編著者名	青木一男・小林正史・百瀬長秀・徳永哲秀・贄田明							
編集機関	財団法人 長野県文化振興事業団 長野県埋蔵文化財センター							
所在地	〒387-0007 長野県更埴市屋代清水260-60 TEL026-274-3891							
発行年月日	西暦 2000年1月15日							
ふりがな 所収遺跡名	ふりがな 所在地	コード		北緯 °' "	東経 °' "	調査期間	調査面積 m <sup>2</sup>	調査原因
		市町村	遺跡番号					
まつばら 松原	ながの けん 長野県 ながの し 長野市 まつしろまち 松代町 ひがしであ 東寺尾	20201	6177	36度 34分 40秒	138度 12分 25秒	19900418 ～ 19920530	46,000	道路 (上信越自動車道)建設に伴う事前調査
所収遺跡名	種別	主な時代	主な遺構	主な遺物		特記事項		
松原	集落 旧河道	弥生時代中期	竪穴住居址 平地式建物址 掘立柱建物址 囲郭溝 礫床木棺墓	土器・石器		弥生時代中期後半・栗林式土器の良好な資料  長野盆地における栗林期の拠点集落		

(財)長野県埋蔵文化財センター発掘調査報告書 36

上信越自動車道埋蔵文化財発掘調査報告書 5

——長野市内 その3 ——

松原遺跡

弥生・総論 3

弥生中期・土器本文

発行 平成 12 年 1 月 15 日 発行

発行者 日本道路公団

長野県教育委員会

(財)長野県文化振興事業団

長野県埋蔵文化財センター

TEL 026-274-3891 FAX 274-3892

印刷 信毎書籍印刷株式会社



