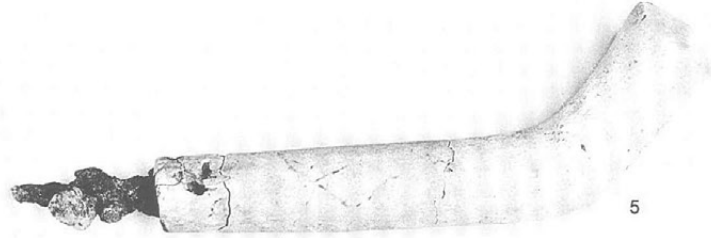
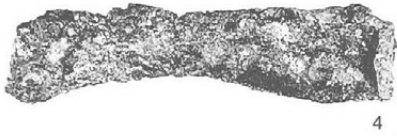
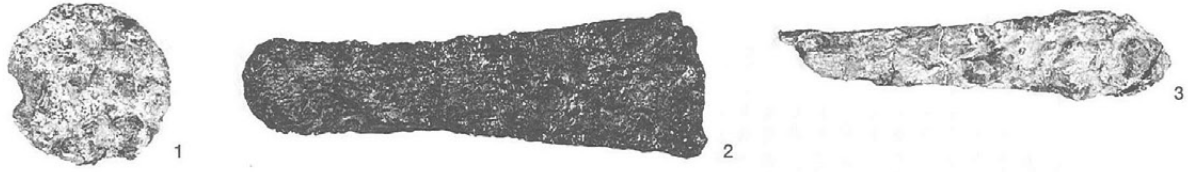


鉄製品・骨角器

鉄製品



骨角器



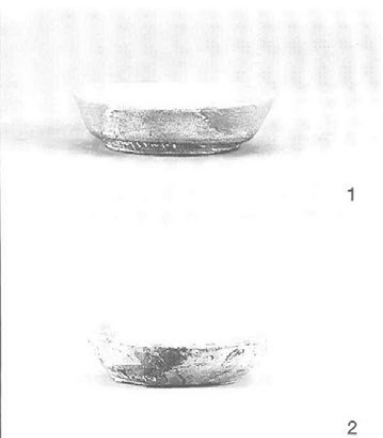
1 G地区354号住居跡 2 G地区377号住居跡 3 G地区グリッド 4 大宮地区グリッド 5 屋代寺地区3号住居跡
 6 屋代寺地区10号住居跡 7 大宮地区3号住居跡 8 大境地区3号住居跡 9 大境地区グリッド 10 屋代寺地区2号住居跡
 11・12 屋代寺地区グリッド



土塁断面
(東側より)

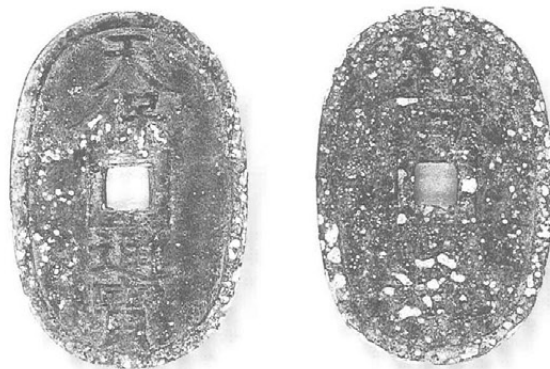


2トレンチ全景
(東側より)



1

2



3

報告書抄録

| ふりがな | やしろいせきぐん つけたり まつだやかた | | | | | | | |
|---------------------------|--|-----------|-----------------------------------|-------------------|-------------------------------|---|------------------------|--------------------|
| 書名 | 屋代遺跡群 附 松田館 | | | | | | | |
| 副書名 | 重要遺跡範囲確認調査報告書 | | | | | | | |
| 巻次 | | | | | | | | |
| シリーズ名 | | | | | | | | |
| シリーズ番号 | | | | | | | | |
| 編著者名 | 佐藤信之 小野紀男ほか | | | | | | | |
| 編集機関 | 更埴市教育委員会 生涯学習課 文化財係 | | | | | | | |
| 所在地 | 〒387-8511 長野県更埴市杭瀬下84番地 TEL 026-273-1111 | | | | | | | |
| 発行年月日 | 2002年3月25日 | | | | | | | |
| ふりがな 所収遺跡 | ふりがな 所在地 | コード | | 北緯 °、′、″ | 東経 °、′、″ | 調査期間 | 調査面積 m ² | 調査原因 |
| | | 市町村 | 遺跡番号 | | | | | |
| やしろ 屋代 いせきぐん 遺跡群 | ながの けんこうしよくし 長野県更埴市 あめのみや やしろ 大字雨宮、屋代 | 20216 | 31 | 36 32 40~46 | 138 8 39~05 | 19961121~ 20000927 | 780 | 重要遺跡 範囲確認 調査 |
| まつだやかた 松田館 | ながの けんこうしよくし 長野県更埴市 やわた もりした 大字八幡字森下 | | 214 | 36 30 57 | 138 6 16 | 19981104~ 19981127 | 100 | |
| 所収遺跡 | 種別 | 主な時代 | 主な遺構 | | 主な遺物 | | 特記事項 | |
| 屋代 遺跡群 | 集落跡 | 弥生 ~中世 | 竪穴住居跡 掘立柱建物跡 土坑 堀 ピット | 68棟 2棟 | 弥生土器、土師器、須 恵器、布目瓦、骨角器 等 | 千曲川右岸の自然 堤防上に形成され た集落跡 検出された遺構・ 遺物から、官衙と の関連が指摘され ている | | |
| 松田館 | 居館 | 中世 ~近世 | 土塁 堀 道路状石敷 | | 中近世陶磁器 | 中世居館跡を利用 した神官屋敷 | | |

屋代遺跡群 附松田館

| | |
|-----|---|
| 発行日 | 平成14年3月25日 |
| 発行 | 更埴市教育委員会 〒387-8511 長野県更埴市杭瀬下84番地 電話 (026) 273-1111 |
| 印刷 | 信毎書籍印刷株式会社 〒381-0037 長野県長野市西和田470 電話 (026) 243-2105 |

