

屋代遺跡群

1148・1149

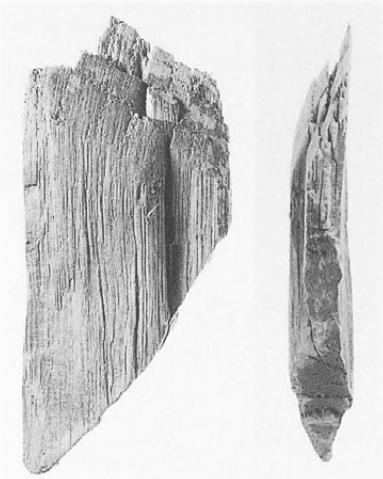
SD8043

1151~1153

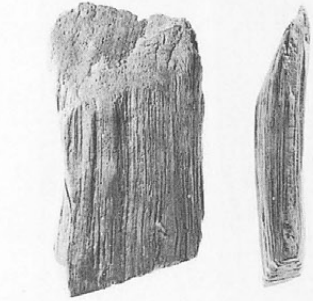
第4水田対応層

縮尺：1/2

1/3 (1151~1153)



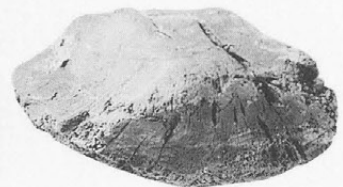
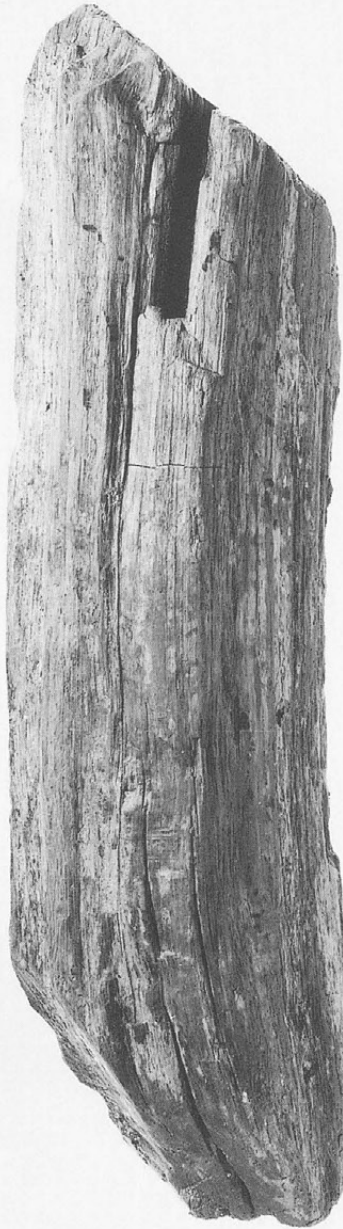
1148



1149



1151(1/3)



1152(1/3)

1153(1/3)

屋代遺跡群

- 1 SB5090
- 2 SB6081
- 3・4 SD7030
中層
- 5 SD7042

SD7044=SD7047・SX7034

- 6 SD7044

SD7045=SD8032

- 7・8 SD7045
- 9 SD8032 P 2
- 10 SD8032 P 5
- 11~13 SD8032
- 14 SX7036

SD7046=SD8044

- 3層
- 15・16 SD8044

SD7062・SX7037

- 17 SD7062
- 18・19 SX7037

SD7065=SD7067=

SD8044 4・5層=

- SD8049
- 20~22 SD7067
- 23 SD8044
- 24 SD8049
- 25 SD8048



9・14の接合状況

屋代遺跡群



- 26 SB5032
- 27 SB5053
- 28 SB5054
- 29 SB5055
- 30 SB5060
- 31 SB5061
- 32 SB5090
- 33 SB5119
- 34・36 SD7030 下層
- 35 SD7030 中層
- 37 SD7034
- 38~41 SD7035
- 42 SD7042

- SD7045=SD8032・SX7036
- 43・44 SD7045
- 45・46 SX7036
- 47・48 SD8032 P 5
- 49~55 SD8032 45層
- 56・57 SD8032 44層

- SD7046=SD8044 3層
- 58・59 SD7046
- 60・61 SD8044 3層

- SD7062・SX7037
- 62~65 SX7037
- SD7065=SD7067=

- SD8044 4・5層=
- SD8049
- 66 SD8044 4・5層
- 67・68 SD8049
- 69 SX7035

長野県埋蔵文化財センター発掘調査報告書 42

上信越自動車道埋蔵文化財発掘調査報告書 26

—更埴市内 その5—

更埴条里遺跡・屋代遺跡群

(含む大境遺跡・窪河原遺跡)

—古代1編—

図版

発行 平成11(1999)年3月26日
発行者 (財)長野県文化振興事業団
長野県埋蔵文化財センター
〒387-0007 更埴市屋代字清水260-6
長野県立歴史館内
TEL 026-274-3891
FAX 026-274-3892
印刷 第一法規出版株式会社

