

左：SB9011遺物
右：SB9011カマド



左：SB9036
カマド脇遺物
右：SB9043



左：SB9050遺物
右：SB9050
遺物アップ



左：SB9059
右：SB9060遺物

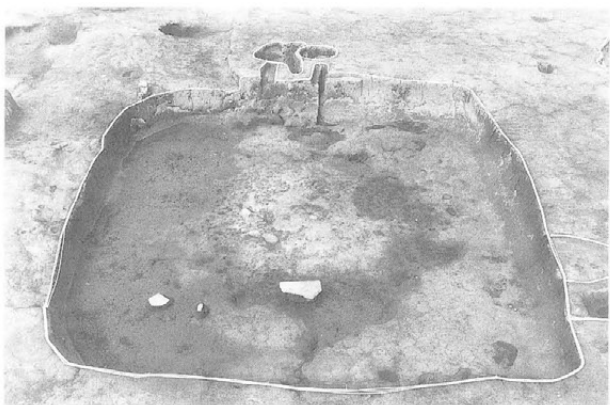


左：SB9062
右：SB9067遺物





左：SB9067
礎石と遺物
右：SB9070



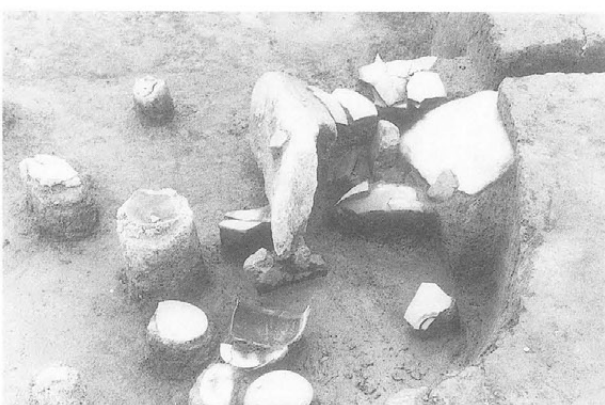
左：SB9071
右：SB9071掘方



左：SB9073遺物
右：SB9075
カマド遺物



左：SB9076
右：SB9078



左：SB9081遺物
右：SB9081
カマド遺物

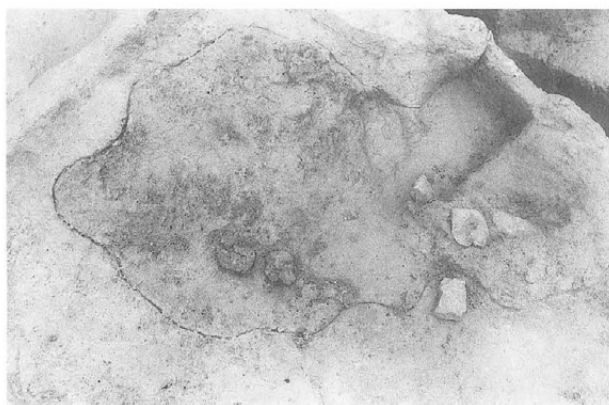
左：ST918
右：ST918
礎石アップ



左：ST918付属
鍛冶関連遺構
右：同 ST901鍛冶炉



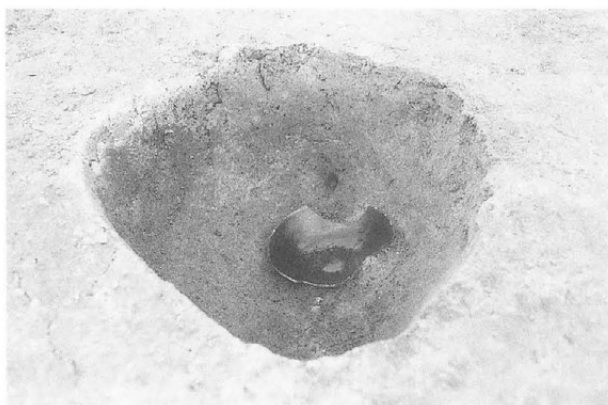
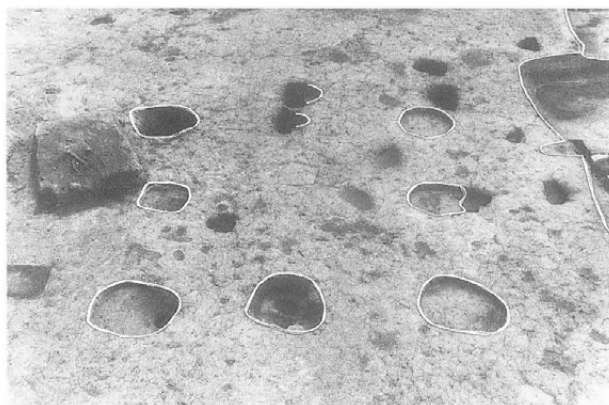
左：同 SK9931
右：ST919
(ST918直下)

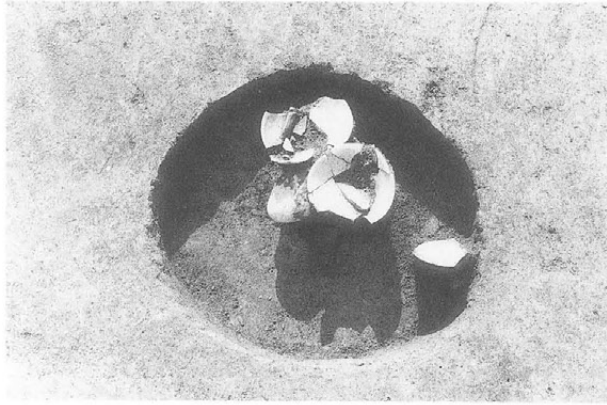


左：ST919柱痕
右：ST921

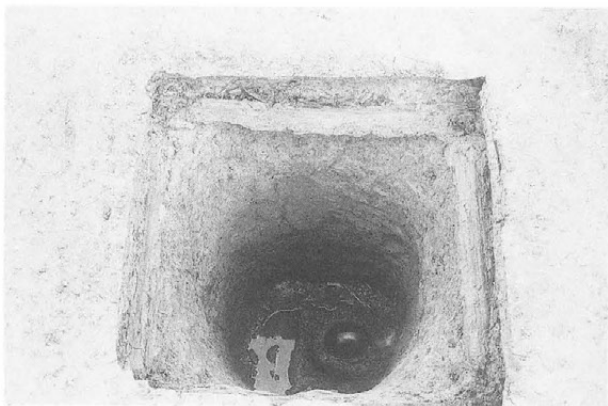
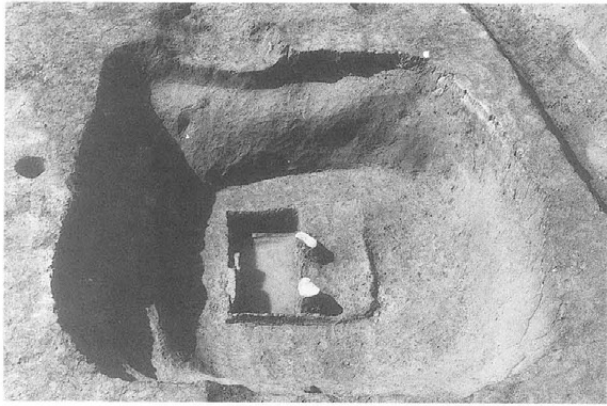


左：ST922
右：ST923 P 遺物

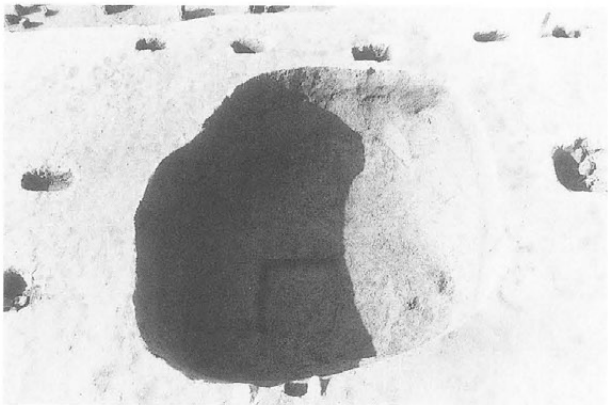




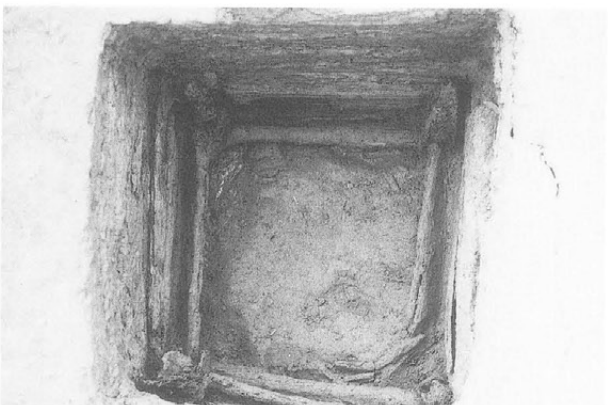
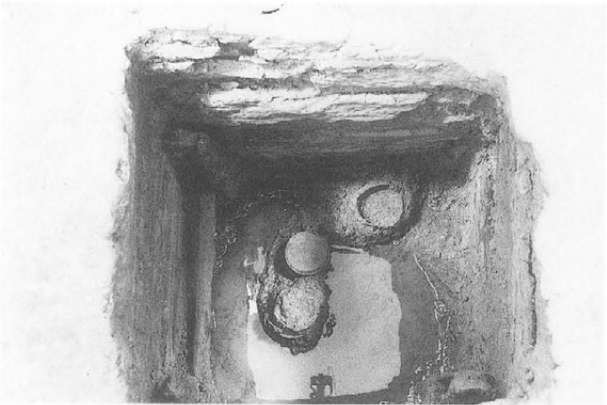
左：SK9135遺物
右：SK9170遺物



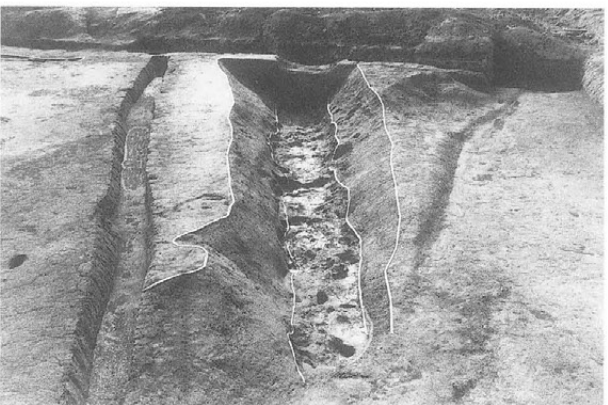
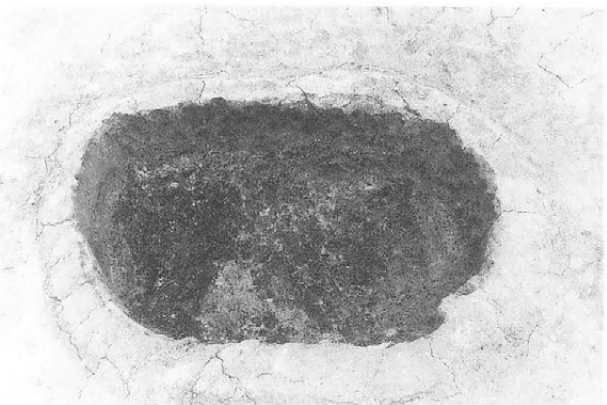
左：SK9432井戸跡
右：SK9432
底部出土土器



左：SK9435井戸跡
右：SK9930井戸跡



左：SK9930
底部出土曲物
右：SK9930井戸跡



左：SK10025(J地区)
右：SD906

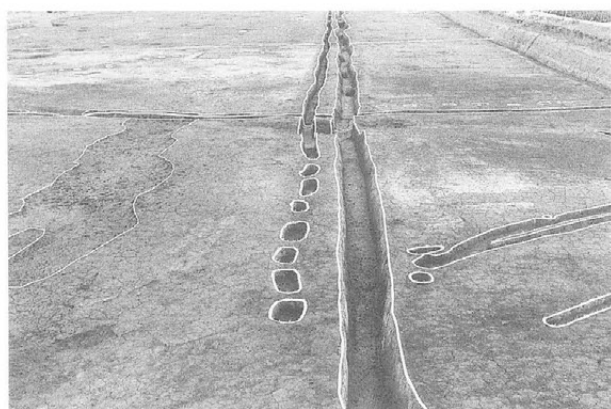
屋代遺跡群

①区集落

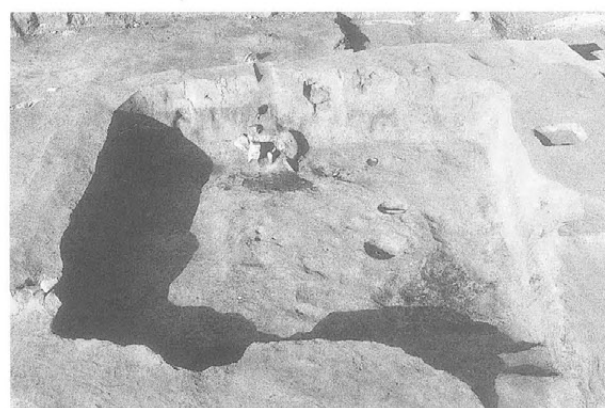
①区集落全景



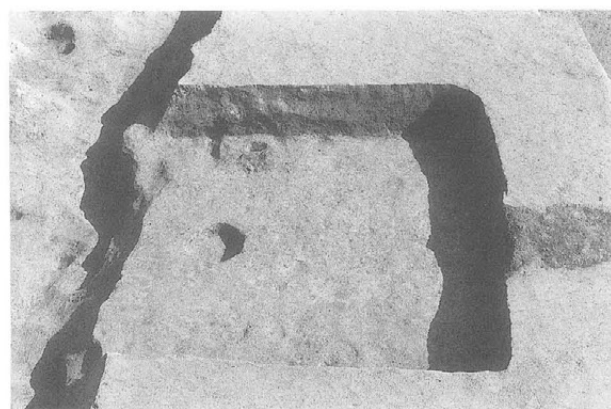
左：SA4・SD32
右：SB8遺物

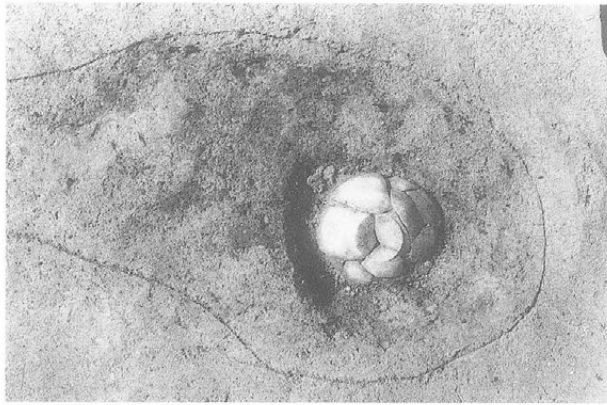


左：SB8カマド
右：SB8完掘



左：SB36
右：SB37カマド





左：SB41
煙出口出土土器
右：SB44



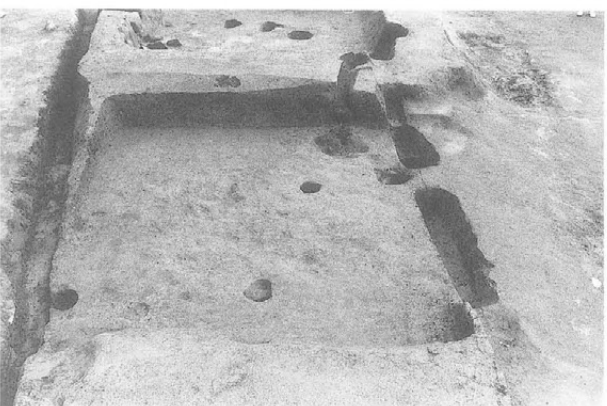
左：SB47
右：SB51壁際遺物



左：SB51カマド遺物
右：SB53カマド遺物

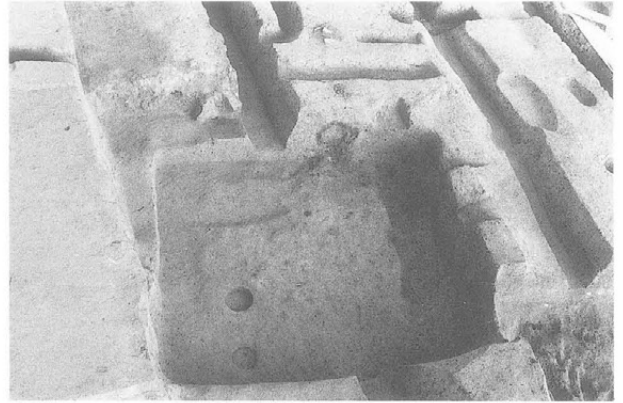
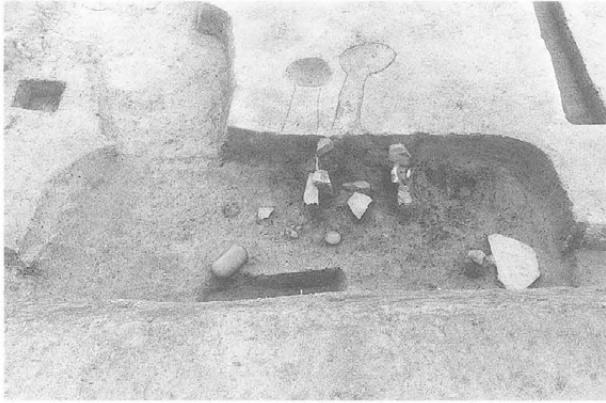


左：SB54遺物
右：SX1 (SB56上層)

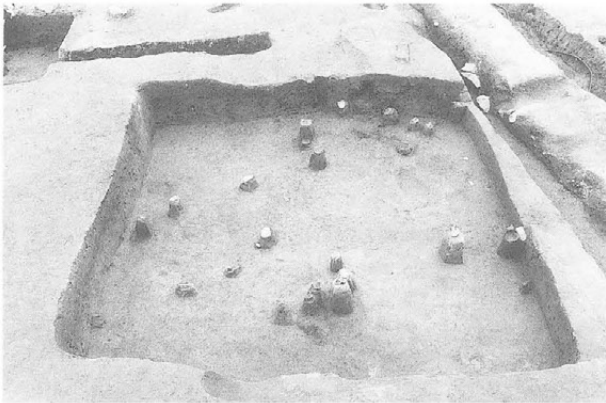


左：SB56
右：SB56掘方

左：SB57カマド周辺
右：SB58



左：SB63遺物
右：SB65遺物



左：SB67遺物
右：SB72 P1遺物



左：SB74b堆積状況
右：ST2、SA 7

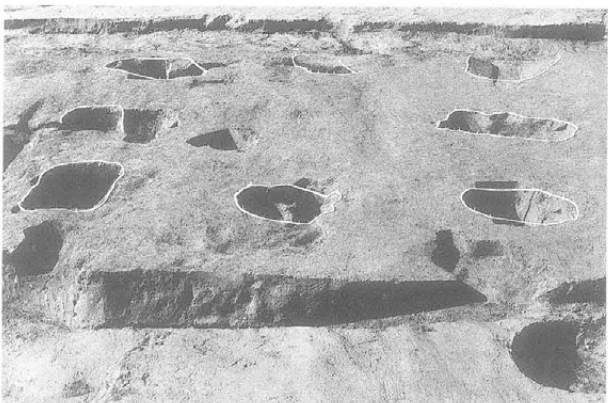


左：ST4
右：ST5と畝状遺構
(IV-1層上面)

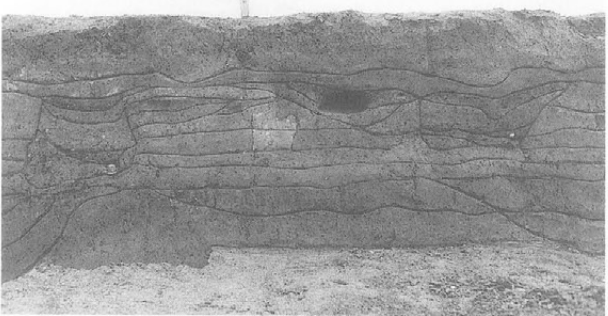




左：ST8
右：SD287
(ST14附属)
断面



左：ST14
右：ST7
と鍛冶炉
左：ST7・9・15
付属鍛冶関連
施設断面

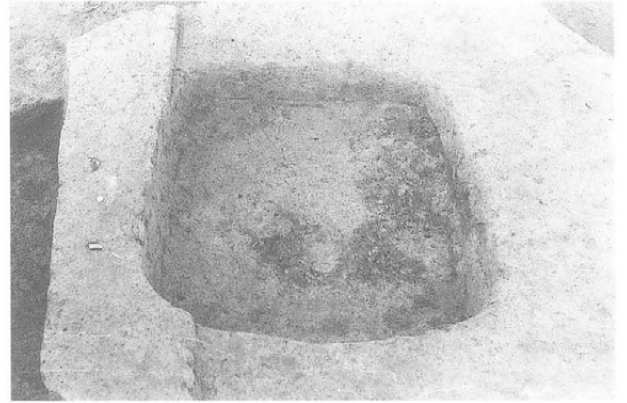
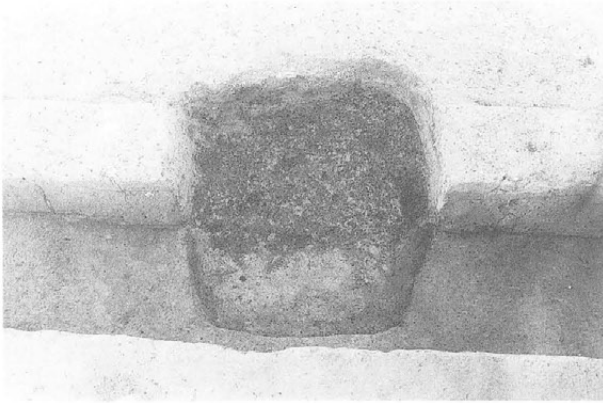


左：同 SF12・13
と鉄滓
右：同 SF12・13

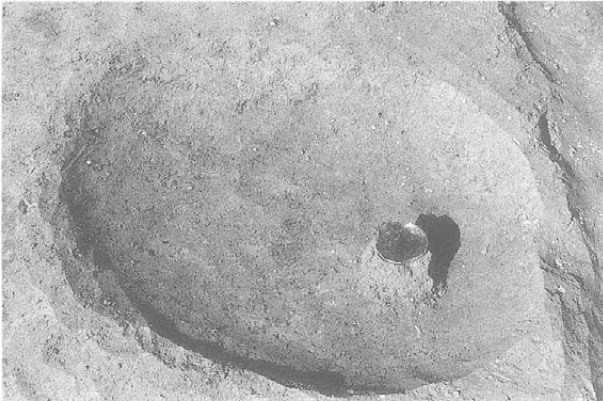


左：同 SK470
右：SX9

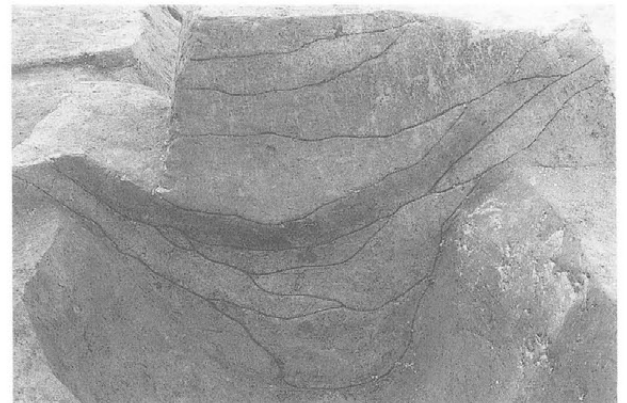
左：SK407
右：SK408



左：SK1141
右：SD126ほか

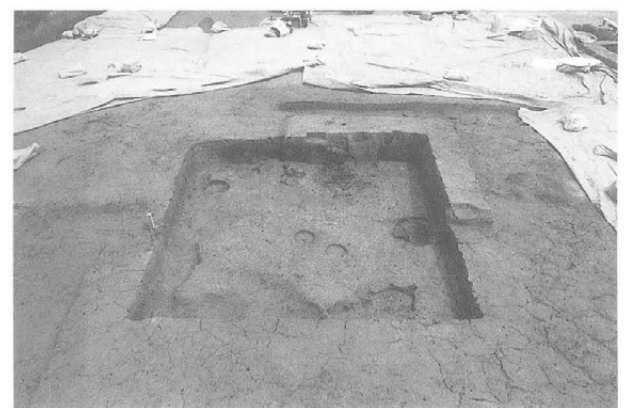


左：SD150～156
溝群
右：SD2433
(集落境溝断面)



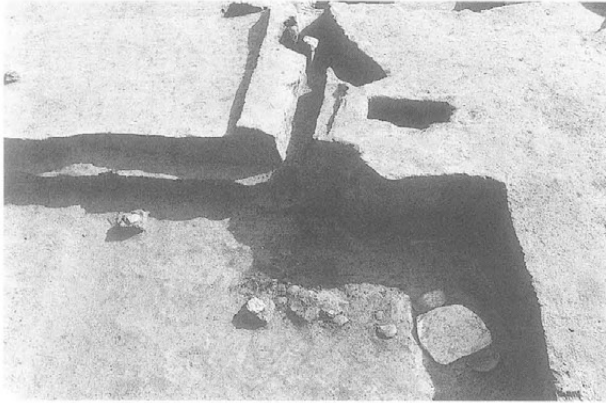
屋代遺跡群
②区集落

左：②区集落全景
右：SB110



右：SB119カマド

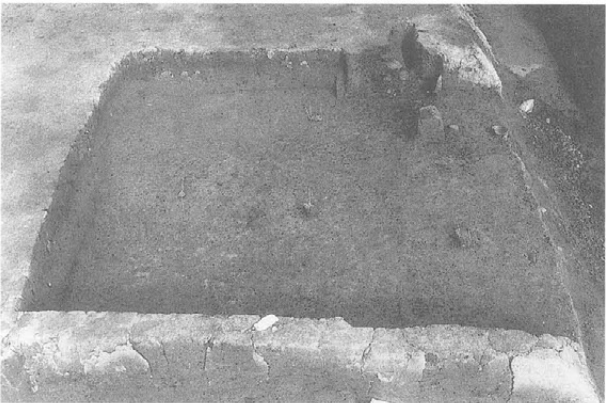




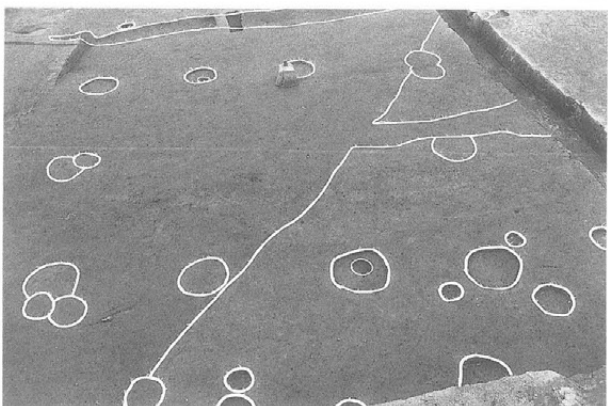
左：SB120カマド遺物
右：SB121カマド遺物



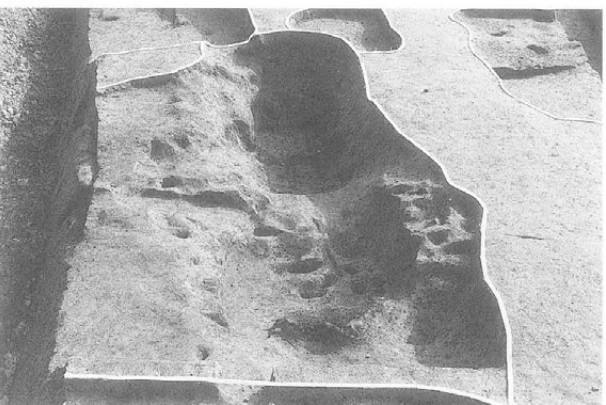
左：SB123カマド遺物
右：SB124遺物



左：SB127
右：ST1001



左：ST1002
右：ST1003



左：SK1069
右：SK1070

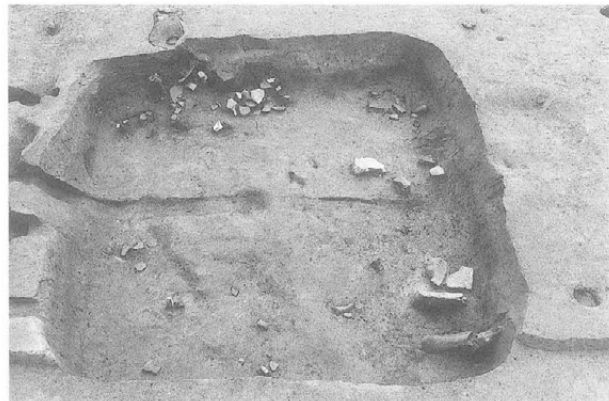
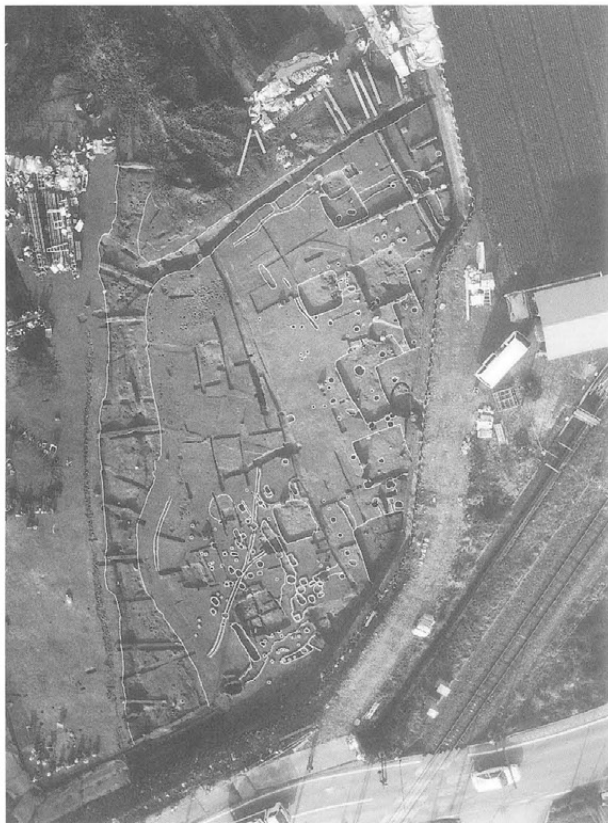
屋代遺跡群

③a区集落

左：③a区集落全景

右：SB3006遺物

右：SB3006壁際遺物



左：SB3006

煙道遺物

右：SB3008遺物



左：SB3008カマド

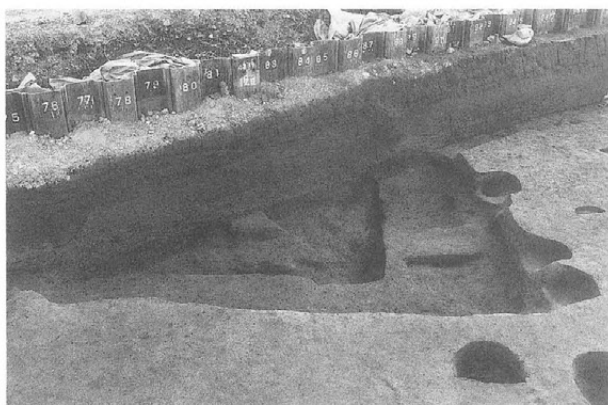
右：SB3008

床下ピット炭化物



左：SB3009掘方

右：SB3011

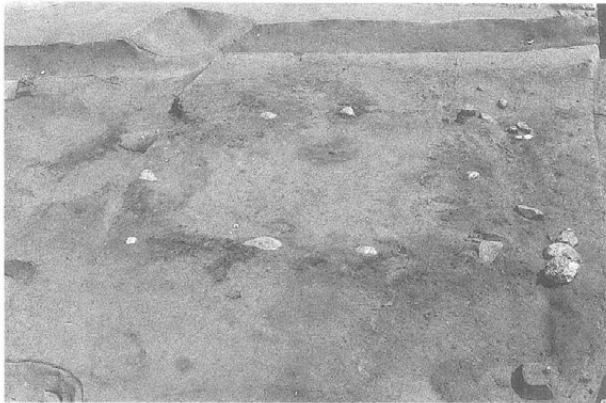




左：SB3013
右：SB3016



左：SB3016
カマド付近遺物
右：SB3017



左：礎石建物群
全景
右：ST3001

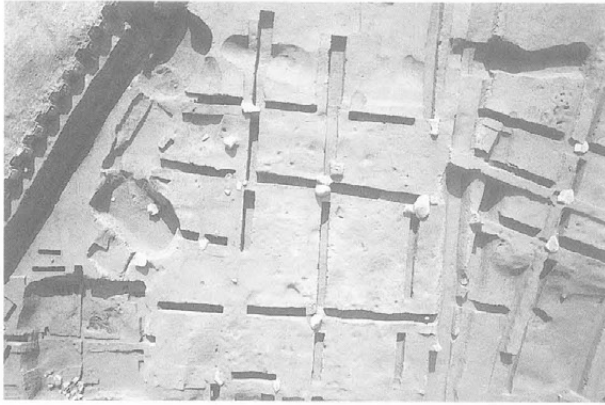


右：ST3001
炭化材出土状況

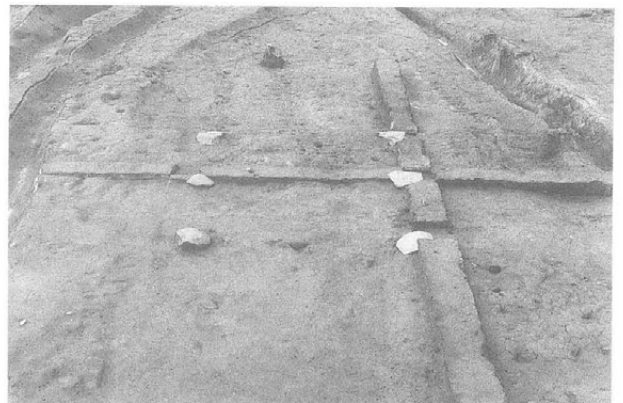


左：ST3001
盛土と溝断面
右：ST3001
盛土下焼土

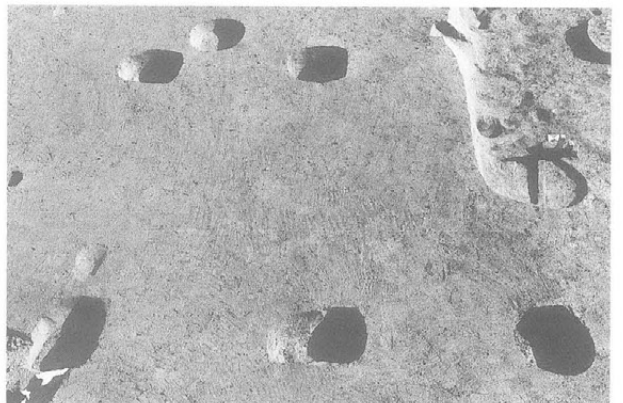
左：ST3002
右：ST3003



左：ST3004
右：ST3005



左：ST3005
北側凹地断面
右：ST3011



左：SK3067断面
右：SK3073遺物



左：SD3054～3057
右：SD3045
～町浦堰断面





屋代遺跡群
③b区集落

左：③b区集落全景
右：SB3029



右：SB3029壁際遺物



左：SB3029
貯蔵穴内遺物
右：SB3030



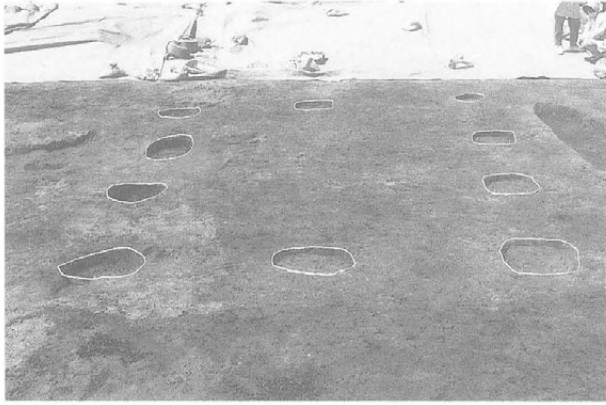
左：SB3032
右：SB3034遺物



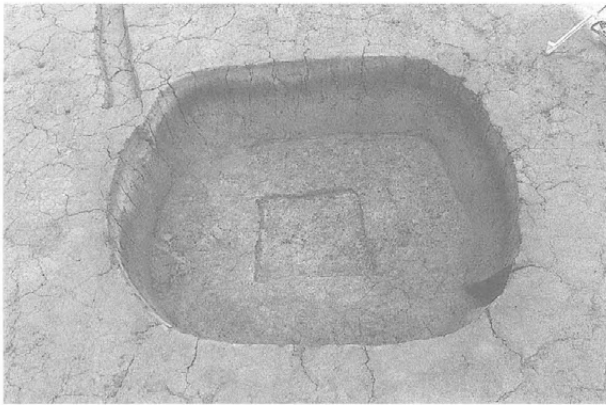
左：SB3036
右：SK3340
SK3341
(SB3036内)



左：ST3201



左：SK3262井戸跡



左：SD3262断面



屋代遺跡群

④～⑥区集落

右：④～⑥区集落全景

④b区南

グループ集落

左：SB4011遺物



左：SB4015





④b区北
グループ集落
左：④b区北
グループ集落
右：SB4008遺物



左：SB4008
埋土中炭化物
右：SB4009遺物



左：SB4012遺物
右：SB4019



左：SB4030カマド
右：SK4140



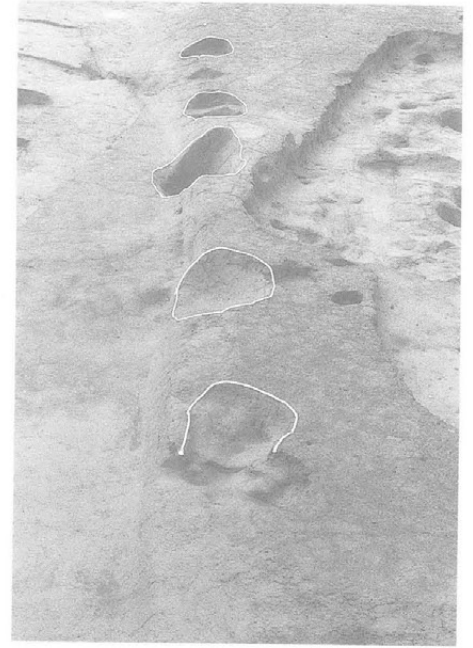
左：SK4145井戸跡
右：SK4156

④～⑥区

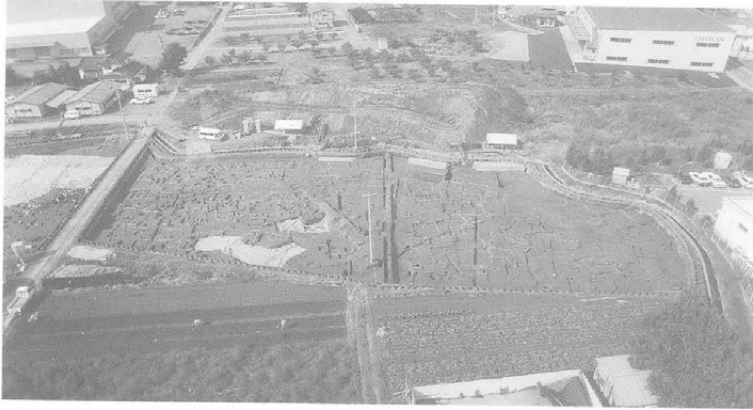
集落中枢部

左：⑤a区全景

右：SA6001



左：⑤b区全景



④c区

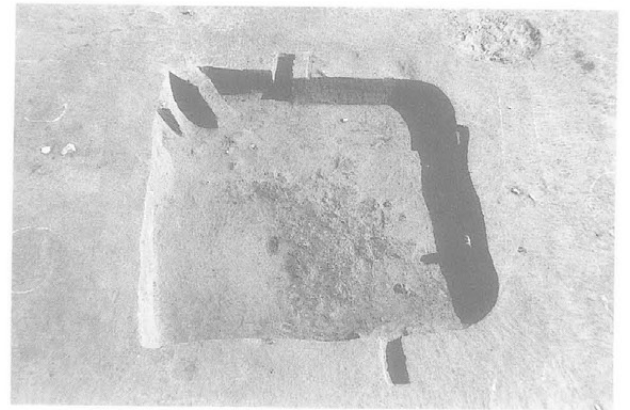
左：SB4205

右：SB4206



左：SB4210

右：SB4218



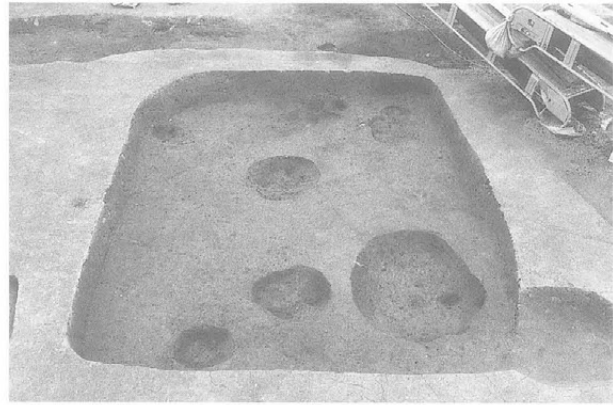
④d区

左：SB4504遺物

右：SB4504

カマド遺物





左：SB4505
右：SB4506床下土坑



左：SB4510遺物
右：SB4510掘方



左：SB4511～SB4513
右：SB4514
カマド遺物



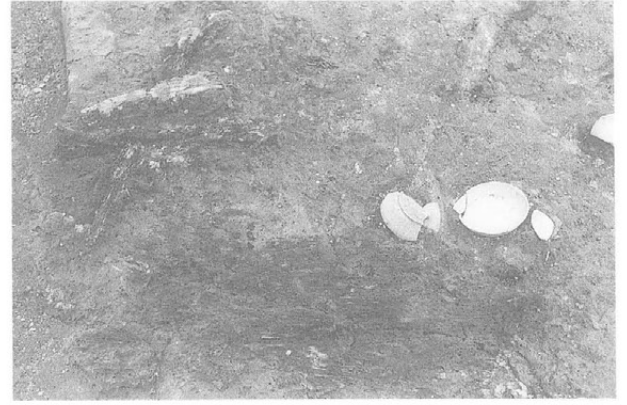
左：SB4514カマド
右：SB4521
ピット内遺物



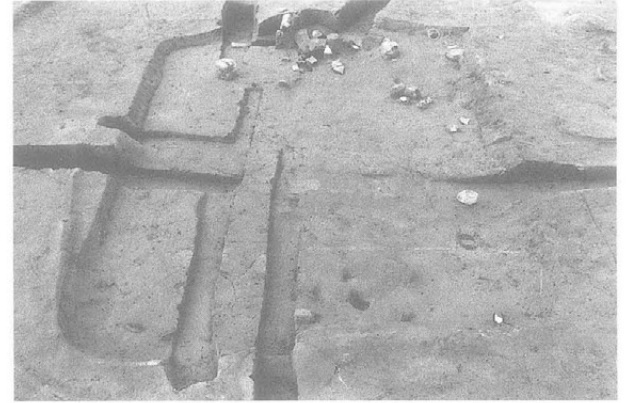
④g区
左：SB4802
④f区
右：SB4813

⑤b区

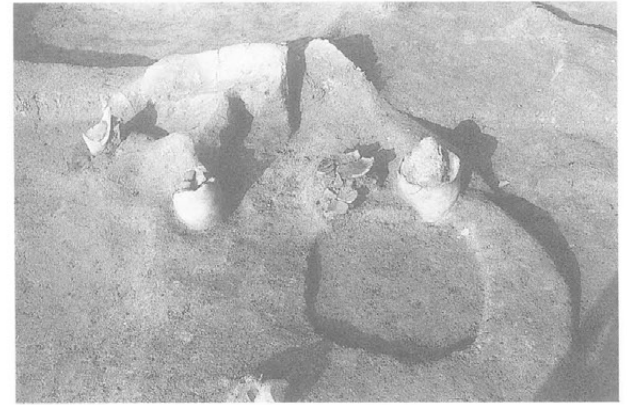
左：SB5004
炭化材・遺物
右：SB5004
炭化材アップ



左：SB5004
右：SB5005遺物



左：SB5012遺物
右：SB5022カマド



左：SB5029
右：SB5031
石錘(薦編石)
集中



左：SB5036遺物
右：SB5037

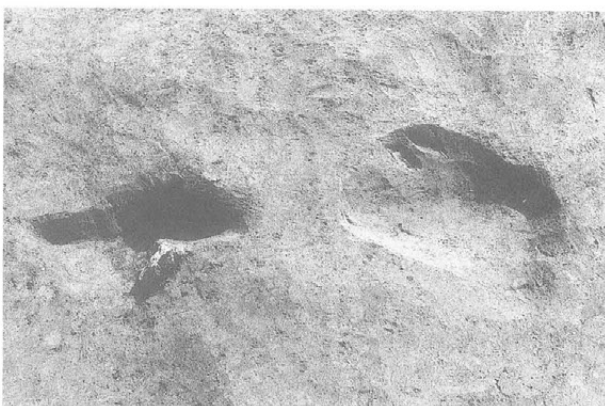
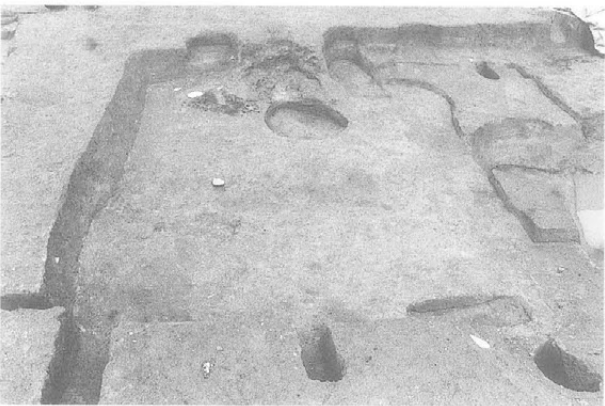




左：SB5038
右：SB5044
カマド遺物



左：SB5053
P1上面遺物
右：SB5055



左：SB5061
右：SB5061
床面検出鍛冶炉



左：SB5092
右：SB5092
カマド遺物



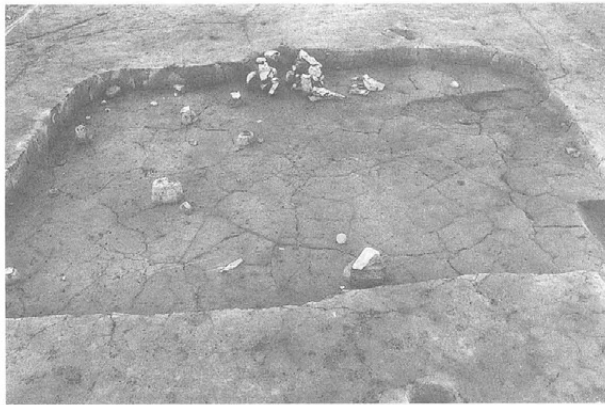
左：SB5104
右：SB5109遺物

左：SB5151
右：SB5177

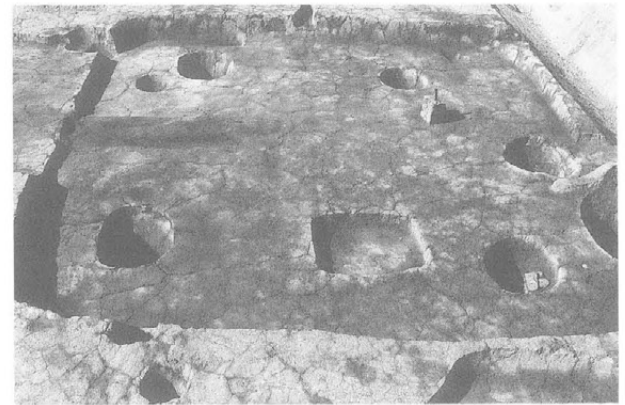


⑤ a 区

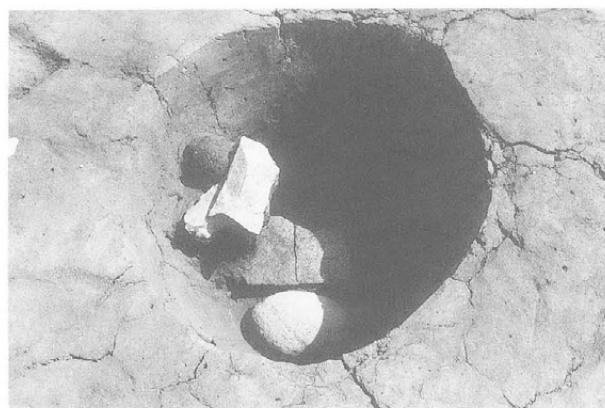
左：SB6002
右：SB6002カマド



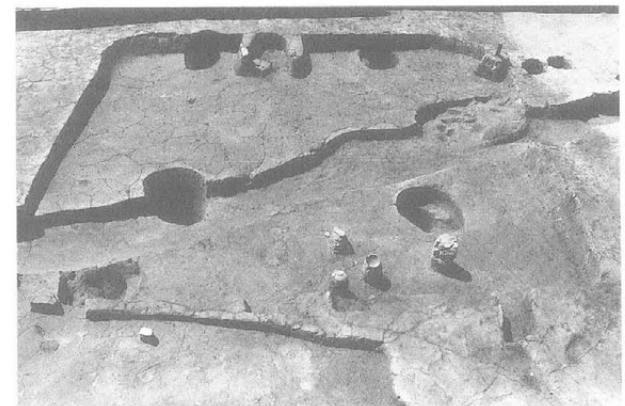
左：SB6013遺物
右：SB6025



左：SB6025
柱穴内遺物
右：SB6029

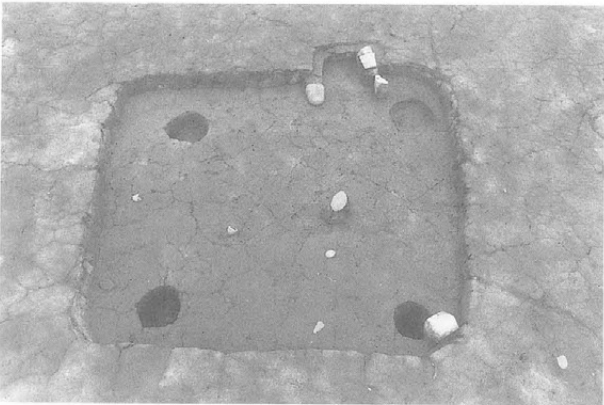


左：SB6027
カマド遺物
右：SB6035遺物





左：SB6037遺物
右：SB6038
カマド遺物



左：SB6043遺物
右：SB6046遺物



左：SB6052遺物
右：SB6053遺物

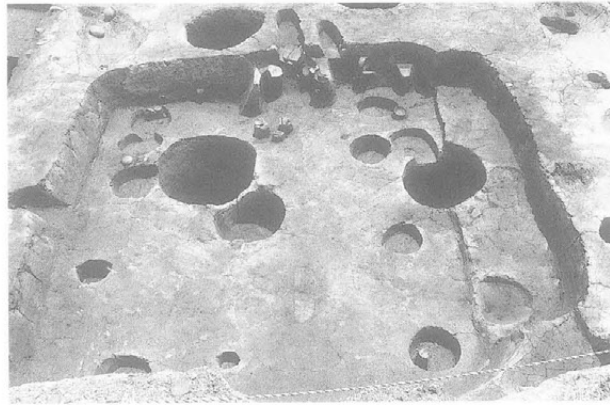


左：SB6057遺物
右：SB6062遺物



左：SB6069遺物
右：SB6074
カマド周辺遺物

左：SB6086遺物
右：SB6087遺物



左：SB6091
右：SB6105遺物

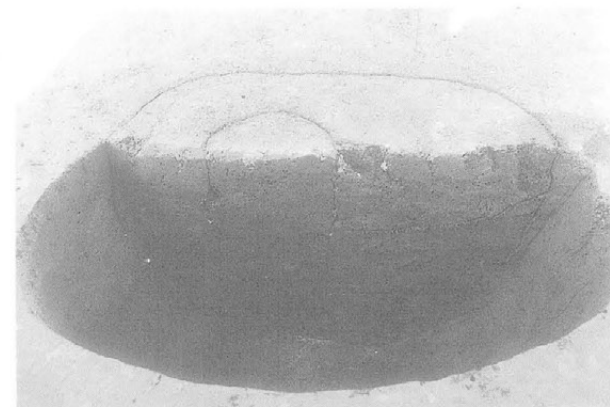
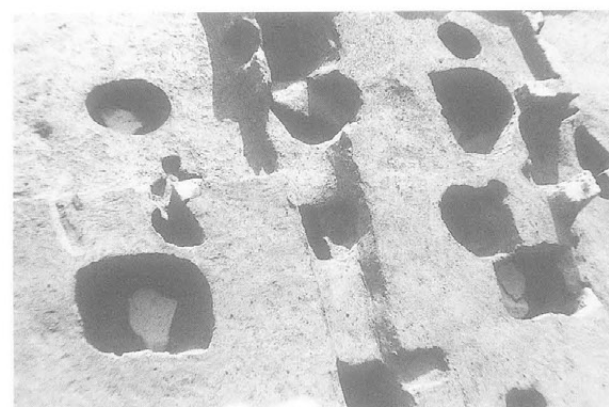


左：SB6116
右：SB6118
カマド遺物

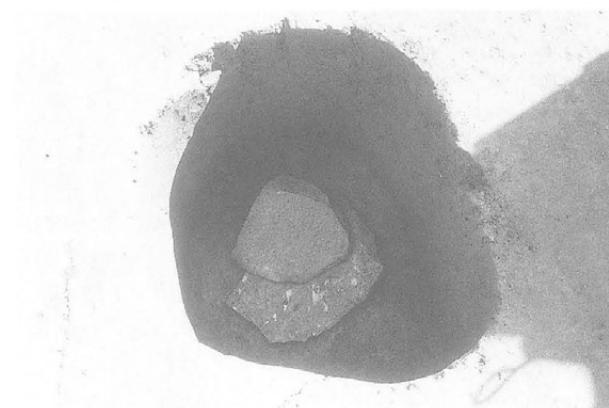


④c～⑤区

左：ST4201
右：ST4201柱穴断面

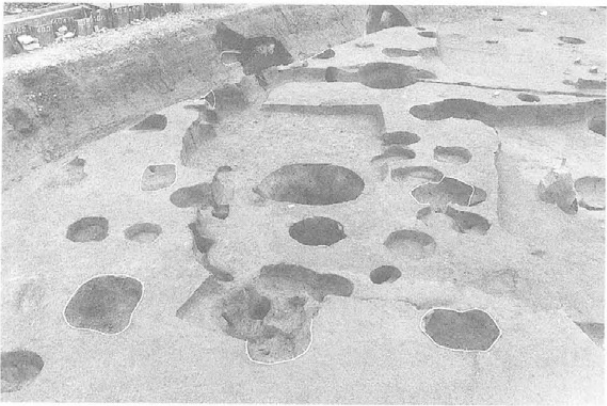


左：ST4201
柱穴内礎板石
右：ST4503





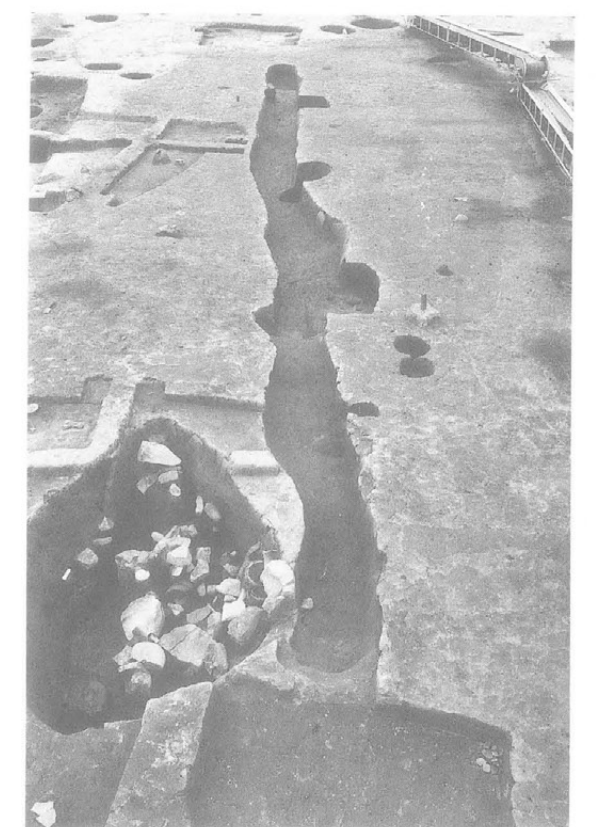
左：ST5001
右：ST6002



左：ST6005
右：SK4829



左：SK5057
右：SD4514ほか



左：SD4515

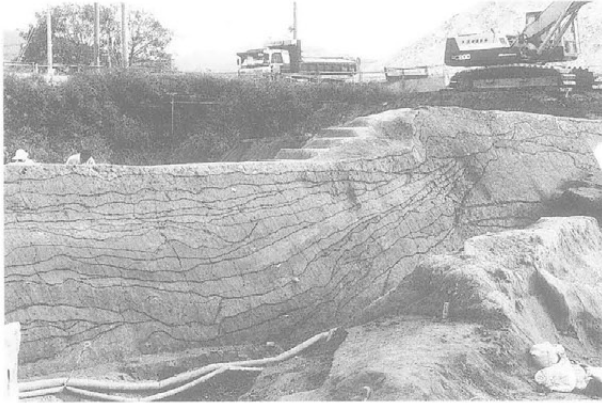


左：SD4525
右：SD6003と
SK6204

左：中央ベルト

セクション

SD8032



右：中央ベルト

セクション

第4水田SC7018

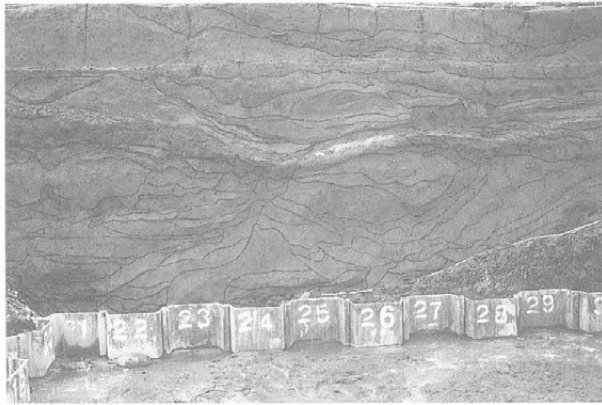
上の堆積状況



左：西壁セクション

右：北壁セクション

南北畦畔部



第5水田対応層

⑥a区第5水田



左：第5水田南北畦畔

SC7030

右：SC7030補強材





第5水田対応層

左：SD8032底部

湧水坑群

右上：SX7036

右下：SD8032 P2



左：⑥b区第5水田

SD8044底部

右：SD8032 44層

SQ8006 削屑集中



左：SD8044下層

SQ8004

右：SD8041 3~4層

手捏ね土器出土状況



左：SD8041 1層

SQ8001

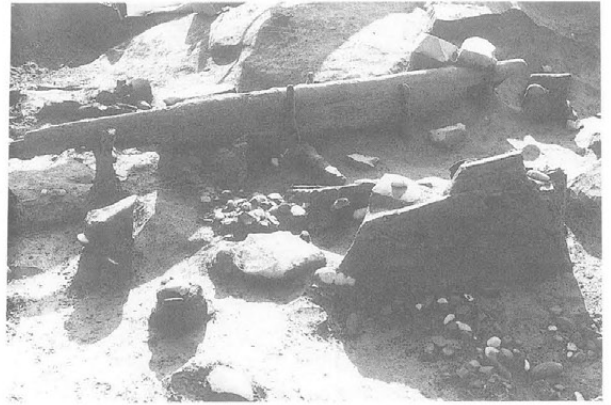
右：SX7035

第5 水田対応層

左：SD7046中州礫集中

右上：SD7058 施設

右下：SD7049



左：SD7049湧水坑
SK7027

右：SD7062湧水坑
P1獣骨出土状況



左上：SX7037

左下：SQ8013

右：SD7042

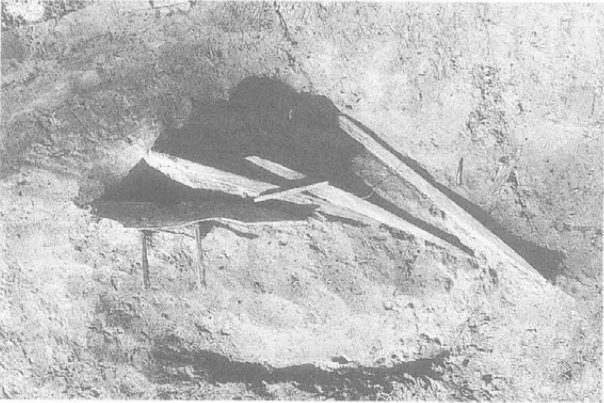


第5水田対応層

左：SD7042 繩
出土状況
右：SD8032 35層
SQ8007



左：SD8032 26層
SQ8011
右：SD7048礫集中



左：SD8047
右：第4水田東西畦畔
SC7019

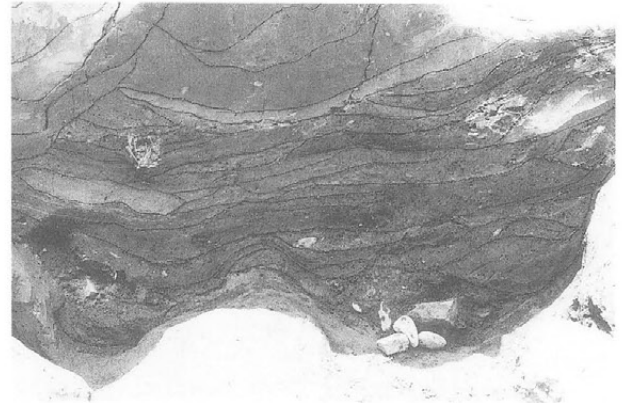


第4水田対応層
⑥a区第4水田対応層
遺構全景

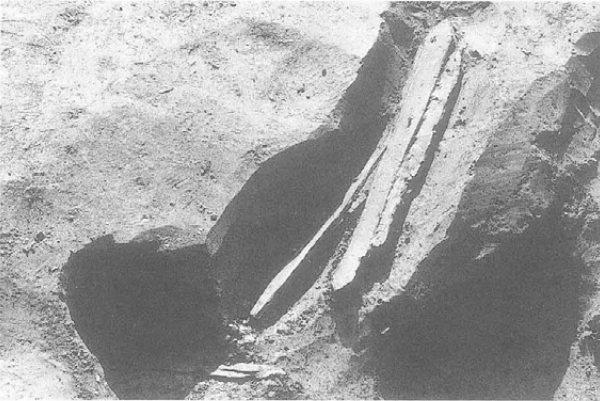


第4 水田対応層

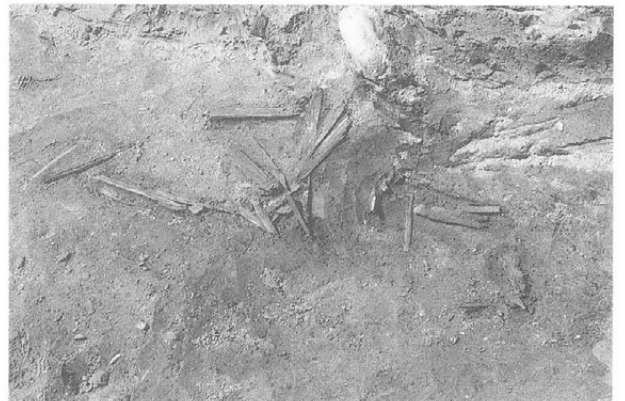
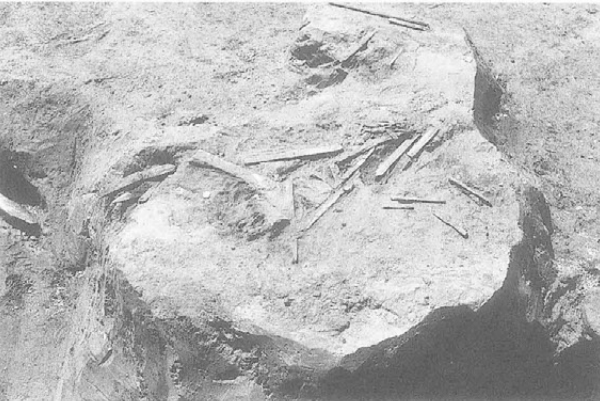
左：SC7019水口
右：SD7035セクション



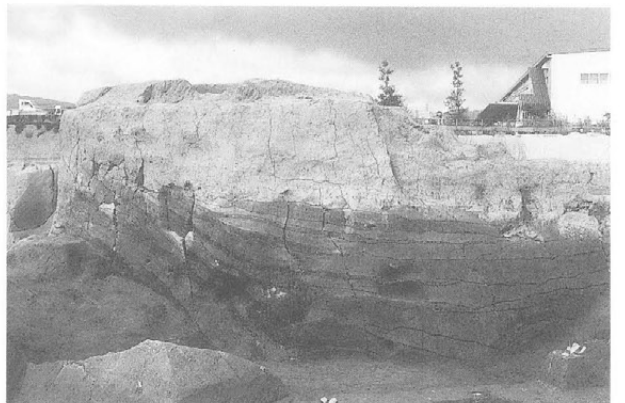
左：SD7035
SQ8026
右：SD8038
SQ8022



左：SD8038 1層
SQ8029
右：SD7037
SQ8032



左：SD7047
SX7034木枠
右上：SD7038
右下：SD8032
15~16層対応
モミガラ堆積部
セクション



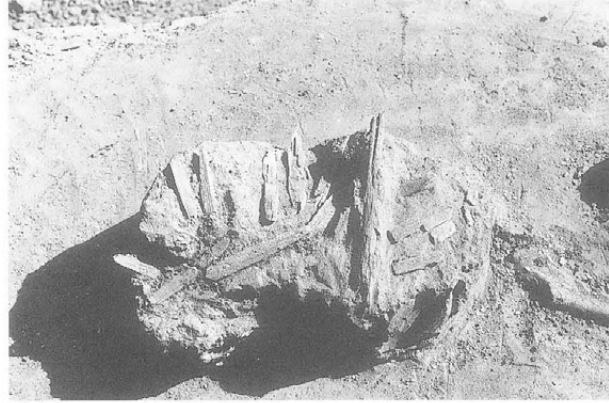


第 4 水田対応層

左：SD8032 15層

SQ8016

右：SQ8017



左：SQ8018

右：SD8020



左：SQ8019

右：SD8045



第 3 水田対応層

⑥ a 区第 3 水田対応層

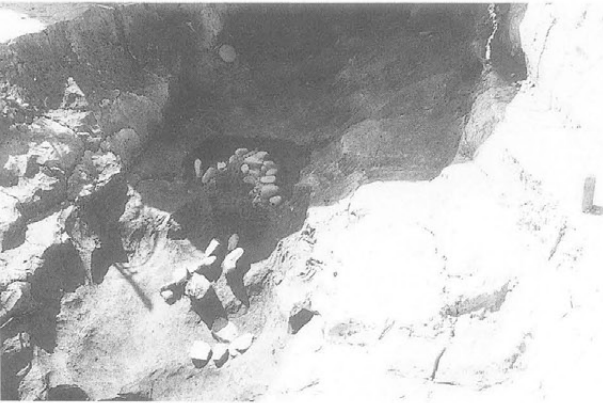
遺構全景

第3水田対応層

左：⑥b区第3水田より
自然堤防側を望む
右：第3水田南北畦畔
SC7027



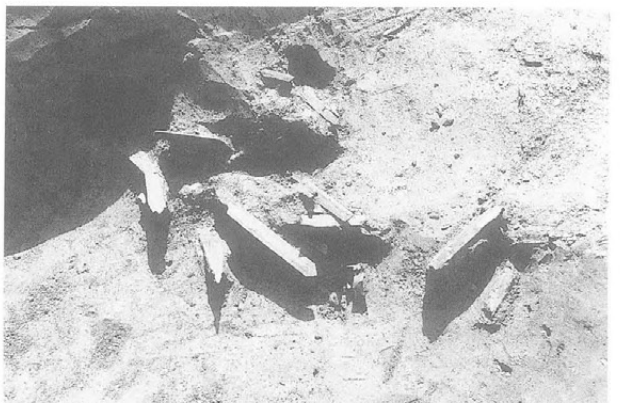
左：SD7030底部
礫集中
右：SD7030底部
湧水坑



左：SD7030下層
SQ8037
右：上層SQ8036



左：SQ8038
右：SQ8039



左：SD7031
SA7001
右：SD8028 5層
SQ8035



第3水田対応層

左：SD8028 4層

SQ8041

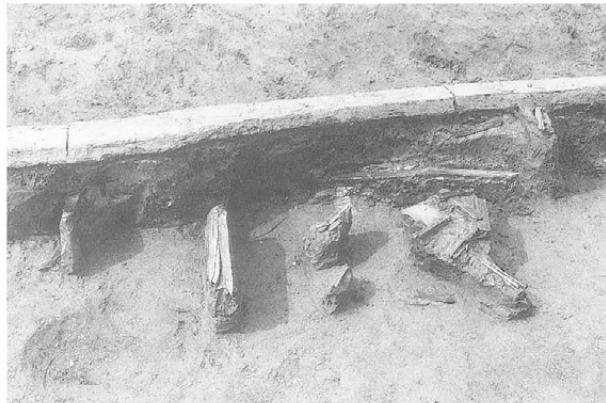
右：SQ8042



左：SD8028 3層

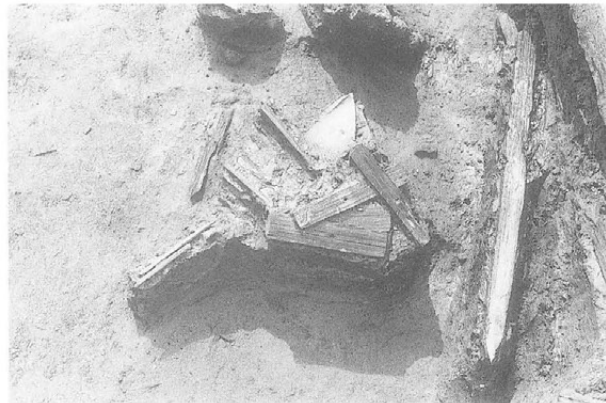
SQ8043

右：SQ8044



左：SQ8045

右：SQ8044部分



左：SQ8046

SQ8047

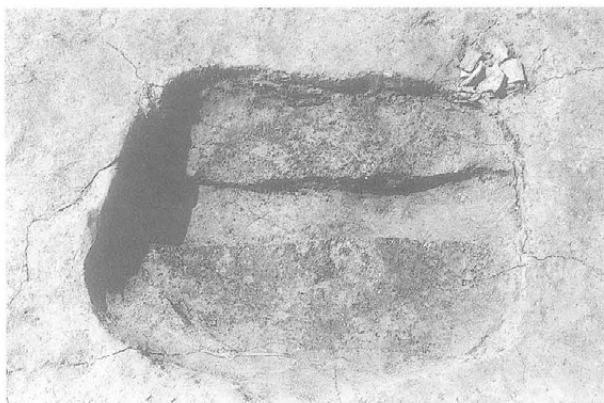
右：SD8035

SQ8049



左：SK7015

右：SK8016



第2水田対応層

第2水田対応層

遺構全景



左：SD7020

右：SD7025

獣骨出土状況



左：SD8027 4層

馬形出土状況

右：SD7026

SQ8052

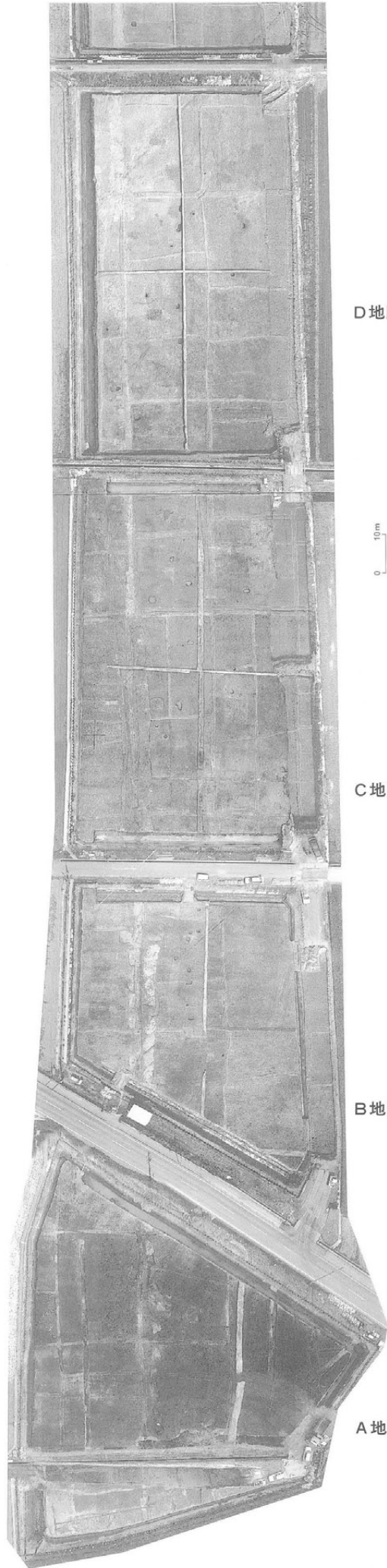


左：SD7043杭列

右：SK8019

立木(ヤナギ属)





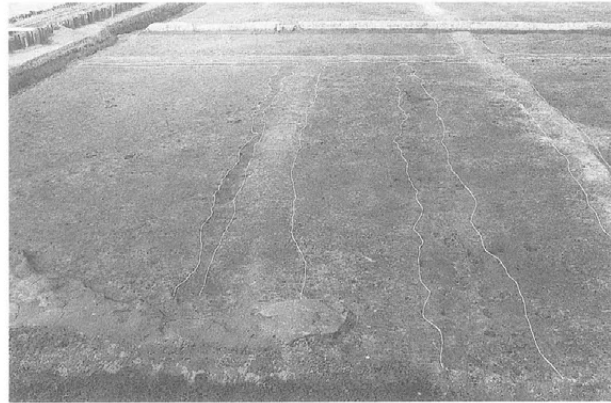
D地区

C地区

B地区

A地区

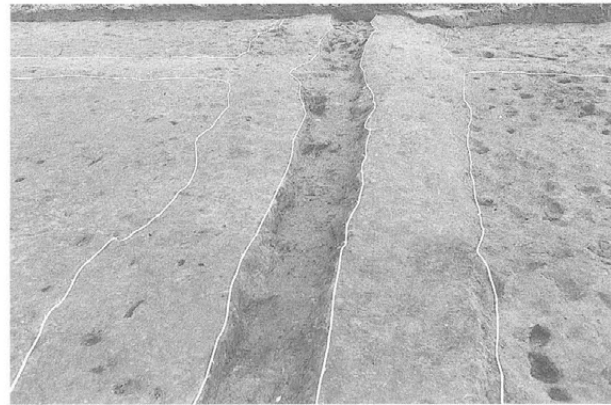
0 10m



更埴条里遺跡
 左：更埴条里遺跡
 A～D地区
 全景(モザイク)

D地区

右：田面の状況



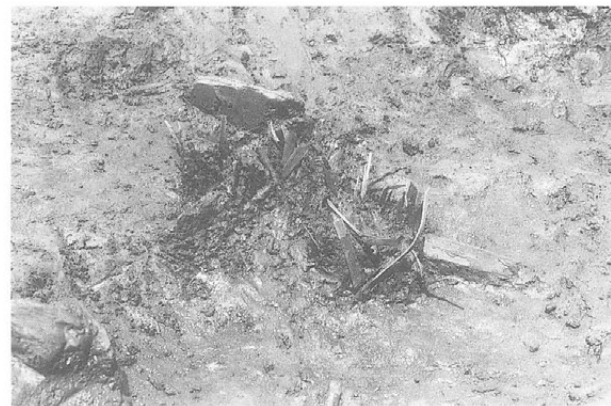
C地区

右：SC202



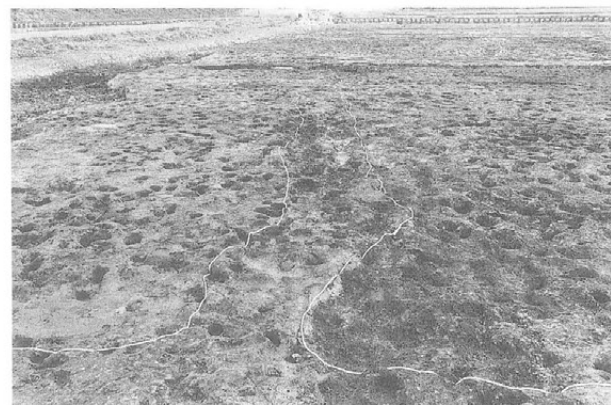
B地区

右：SX01遺物



A地区

右：SK02(SC01内)
遺物



A地区

右：田面の状況

更埴条里遺跡

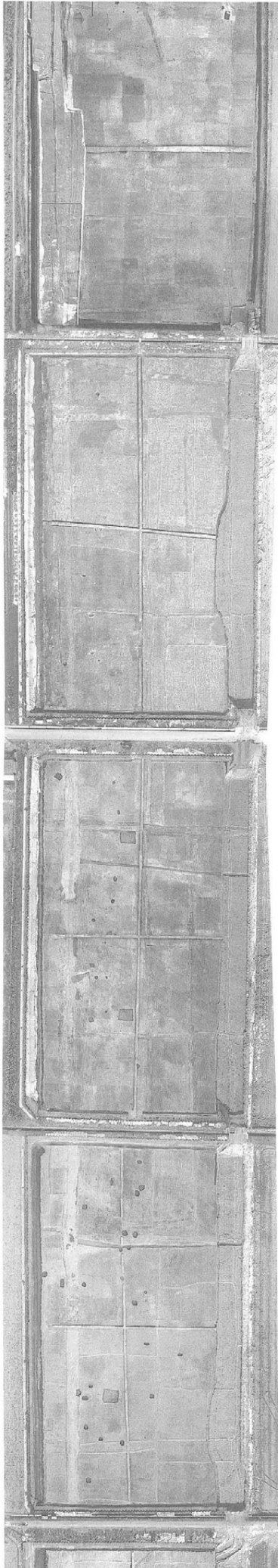
左：E~H地区
全景(モザイク)

G地区

中：田面に残る凹み

J地区

右：SC1002全景



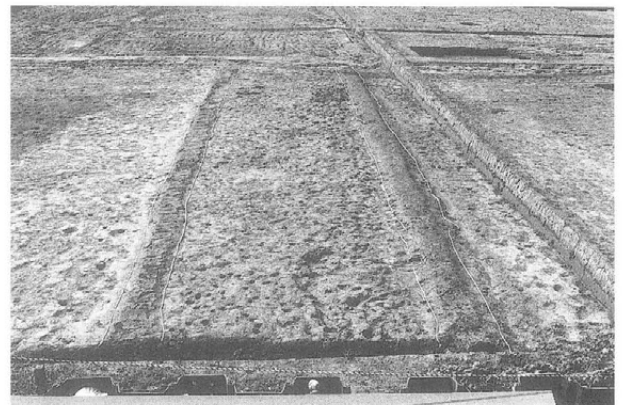
H地区



F地区

右：SC502付近
田面の状況

G地区



右：耕作痕

F地区

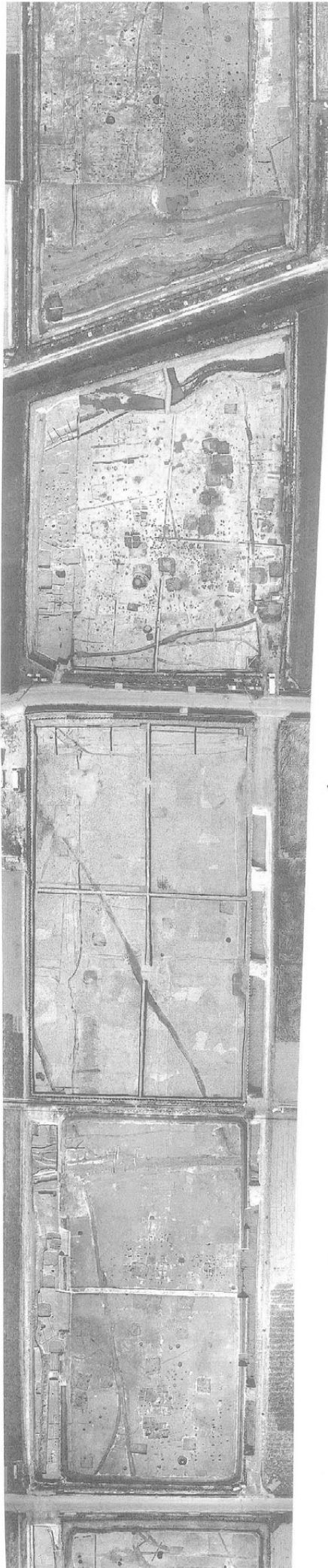


D地区

右：SC302の水口

E地区



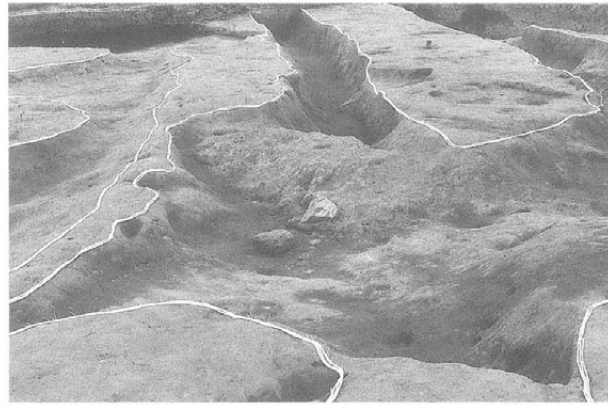


屋代遺跡群
①区

更埴条里遺跡
K地区

J地区

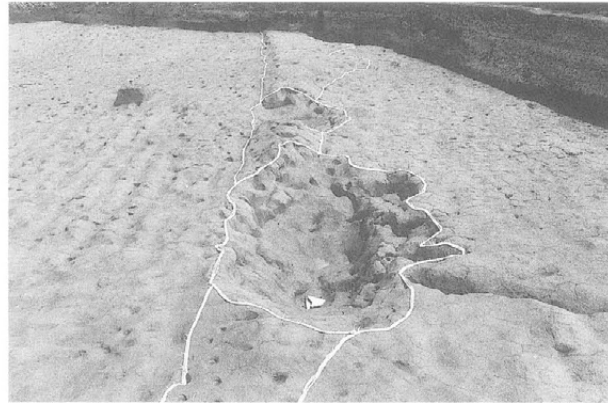
I地区



左：更埴条里遺跡
I~K地区
全景(モザイク)

屋代遺跡群②区

右：SD225土砂堆積



右：SK1036



右：SC103
馬口遺跡を望む



更埴条里遺跡
K地区

右：水田・集落境



J地区 断面

右：SC1002断面

屋代遺跡群

左：屋代遺跡群

①～③ a 区全景

③ b 区

右：畝状遺構断面

③ a 区

右：SC3114

SD3244断面

右：SD3245

遺物と土砂堆積

③ a 区

右：畠跡

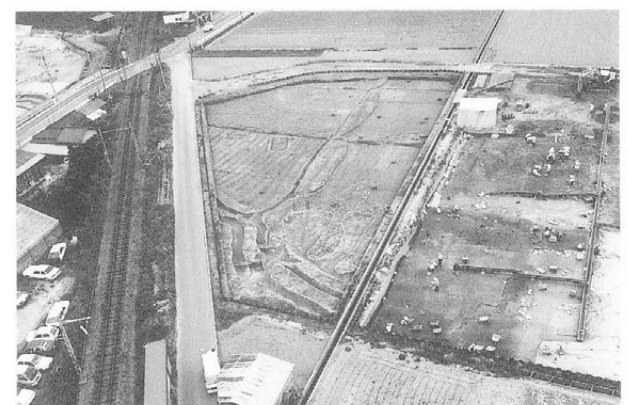
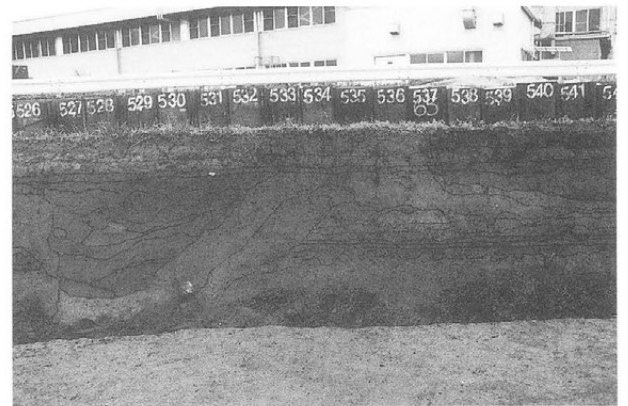
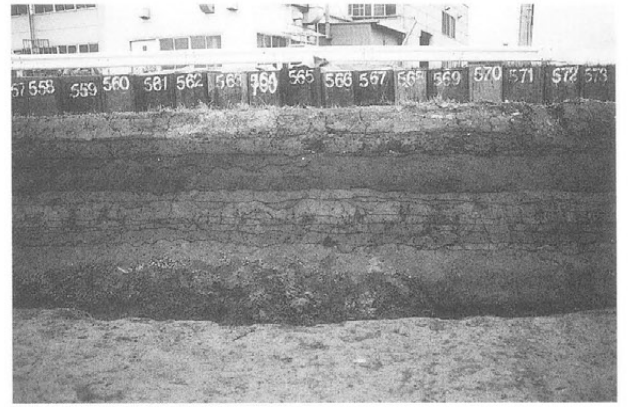
(畝状遺構)

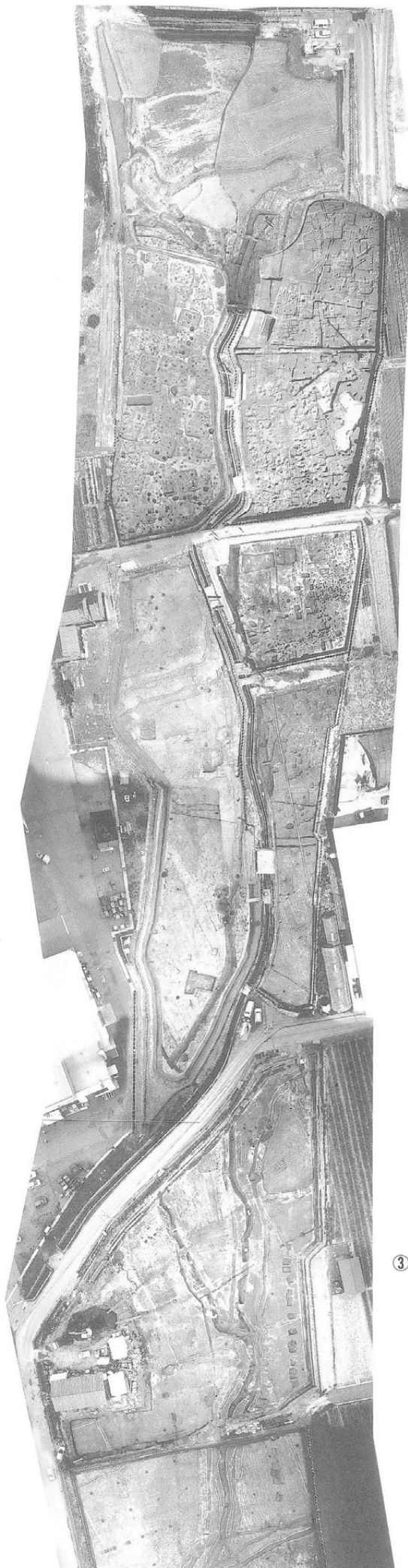
② i 区

右：水路と水量調整施設？

②区

①区





⑥区

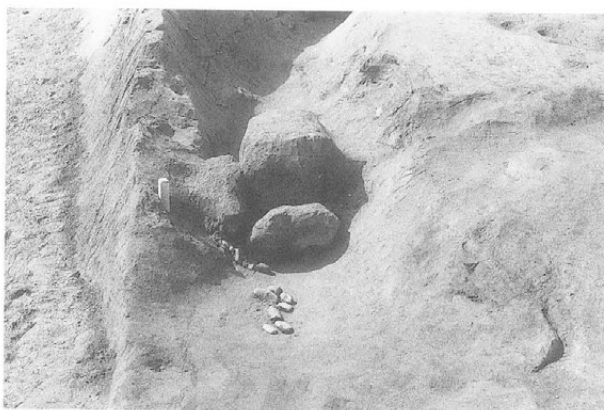


屋代遺跡群
 左：屋代遺跡群
 ③b～⑥区全景
 (モザイク)

⑥a区

右：SD7014・7015

⑤区



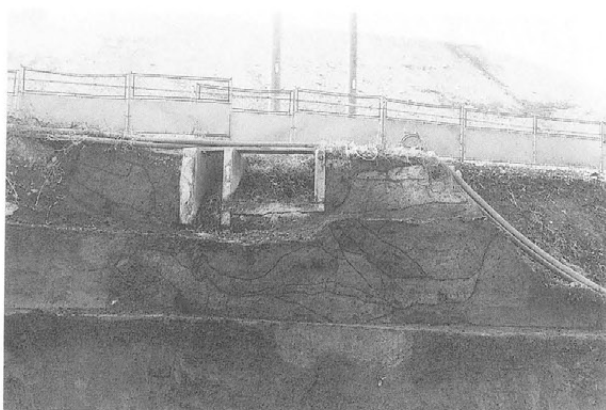
右：SD7015
 土塊・遺物

④区



右：SD7014分岐点上
 遺物

③b区



⑥b区

右：SD8021～23
 SD8004・8012
 現下条堰断面

④d区



右：SD4514
 SD4516