

銅・青銅製品

更埴条里遺跡

- 1 SB9032-1
- 2 K地区Ⅲ層上面-3

屋代遺跡群

- 3 SB6113-5
- 4 SB4201-4

銭

更埴条里遺跡

- 5 K地区Ⅳ層-9

鉄製品

斧

更埴条里遺跡

- 6 SB9047-38

鎌

更埴条里遺跡

- 7 SB840-34
- 8 SB840-35
- 9 SB9047-37
- 10 K地区Ⅲ-2層-86
- 11 I地区Ⅲ-2層-87

屋代遺跡群

- 12 SB101-53
- 13 ②区Ⅲ-2層-110
- 14 ①区Ⅲ-2層-111

紡錘車

更埴条里遺跡

- 15 SK9236-78

屋代遺跡群

- 16 SB1-40
- 17 SB1-41
- 18 SB3028-59
- 19 SD4504-72
- 20 ①区Ⅲ-2層-116
- 21 ④区Ⅲ-2層-115

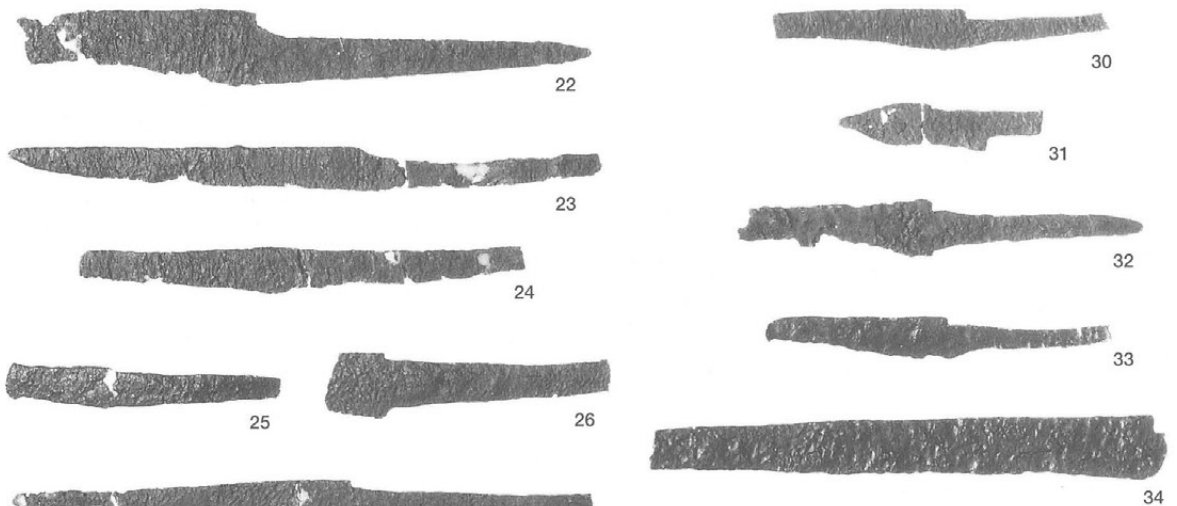
※銭は実寸  
他は S = 1 : 2



刀子

更埴条里遺跡

- 22 SB806-10
- 23 SB806-11
- 24 SB806-12
- 25 SB842-22
- 26 SB848-26
- 27 SB848-27
- 28 SD857-68
- 29 SD950-69
- 30 K地区Ⅲ-2層-79
- 31 K地区Ⅲ-2層-80



屋代遺跡群

- 32 SB13-47
- 33 SB3022-55
- 34 SB4201-60
- 35 ①区Ⅲ-2層-104
- 36 ⑤区Ⅲ-2層-105

鏃

更埴条里遺跡

- 37 SD953-70
- 38 SK9238-76
- 39 I地区Ⅲ-2層-89
- 40 K地区Ⅲ-2層-90
- 41 H地区Ⅲ-2層-88
- 42 I地区Ⅲ-2層-92

屋代遺跡群

- 43 SB1-44
- 44 SB13-46
- 45 SB103-51
- 46 SB106-52
- 47 SB4502-62
- 48 SD23-71
- 49 ⑤区Ⅲ~Ⅳ層-117

釘

更埴条里遺跡

- 50 SB836-24
- 51 SB853-31
- 52 SB9049-39
- 53 SK9047-75
- 54 K地区Ⅲ-2層-96

屋代遺跡群

- 55 SB18-48
- 56 ②区Ⅲ-2層-103
- 57 ②区Ⅲ-2層-102

鏃

更埴条里遺跡

- 58 SB806-14
- 59 SB22-50
- 60 SB4004-56

ノミ状金具

更埴条里遺跡

- 61 SB826-23
- 62 K地区Ⅲ-2層-94

屋代遺跡群

- 63 SB40-49

牽引金具

屋代遺跡群

- 64 ④区Ⅲ-2層-107

燧金具

更埴条里遺跡

- 65 SB833-19
- 66 K地区Ⅲ-2層-81

蹄鉄

更埴条里遺跡

- 67 I地区Ⅲ~Ⅳ層-101

すべてS=1:2



鋤鍛先

屋代遺跡群

68 SB4503-65

69 ④区Ⅲ-2層-113

不明品・その他

更埴条里遺跡

70 SB806-15

71 SB808-16

72 SB821-18

73 SB841-20

74 SB9047-36

75 SD857-66

76 SK9238-77

77 I地区Ⅲ-2層-95

78 I地区Ⅲ-2層-97

79 K地区Ⅲ層上-99

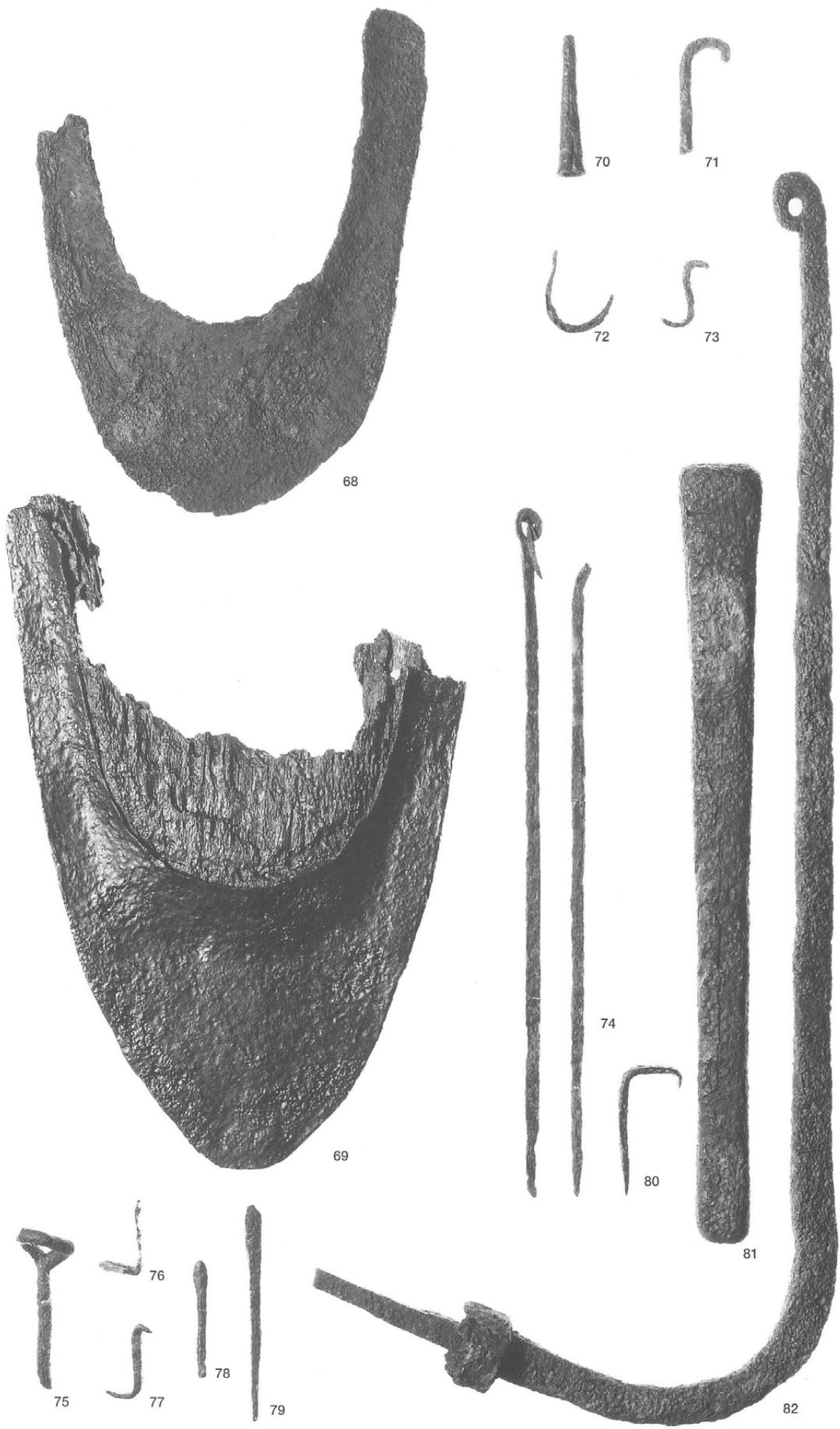
屋代遺跡群

80 SB4004-57

81 ③区Ⅲ-2層-114

82 ②区層位不明-118

S = 1 : 2

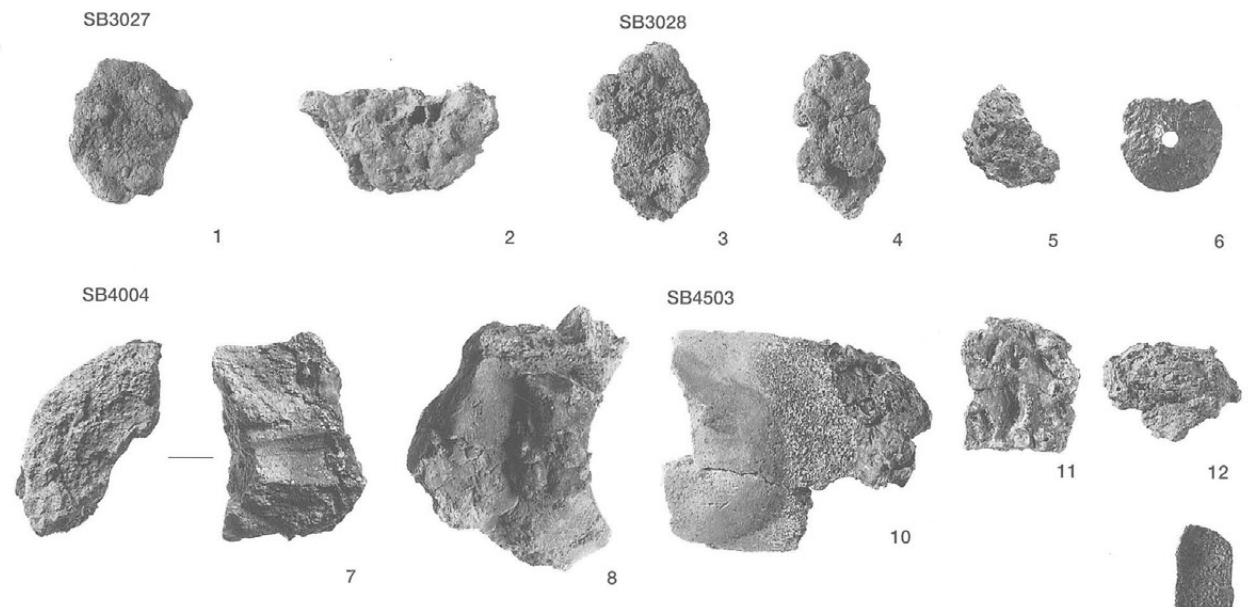


屋代遺跡群

SB3027  
SB3027  
1~2 含鉄腕形鍛冶滓-1~2  
SB3028  
3~5 含鉄腕形鍛冶滓-3~5

6 鉄製品(紡錘車)-(59)  
SB4004  
7~9 羽口-6・7  
8 炉壁-8

SB4503  
10 羽口-9  
11 炉壁-10  
12 鍛冶滓(羽口付)-11  
13 鉄製品-(63)  
14 鉄製品(釘)-(64)  
15 鉄製品(鋤鍬先)-(65)



屋代遺跡群

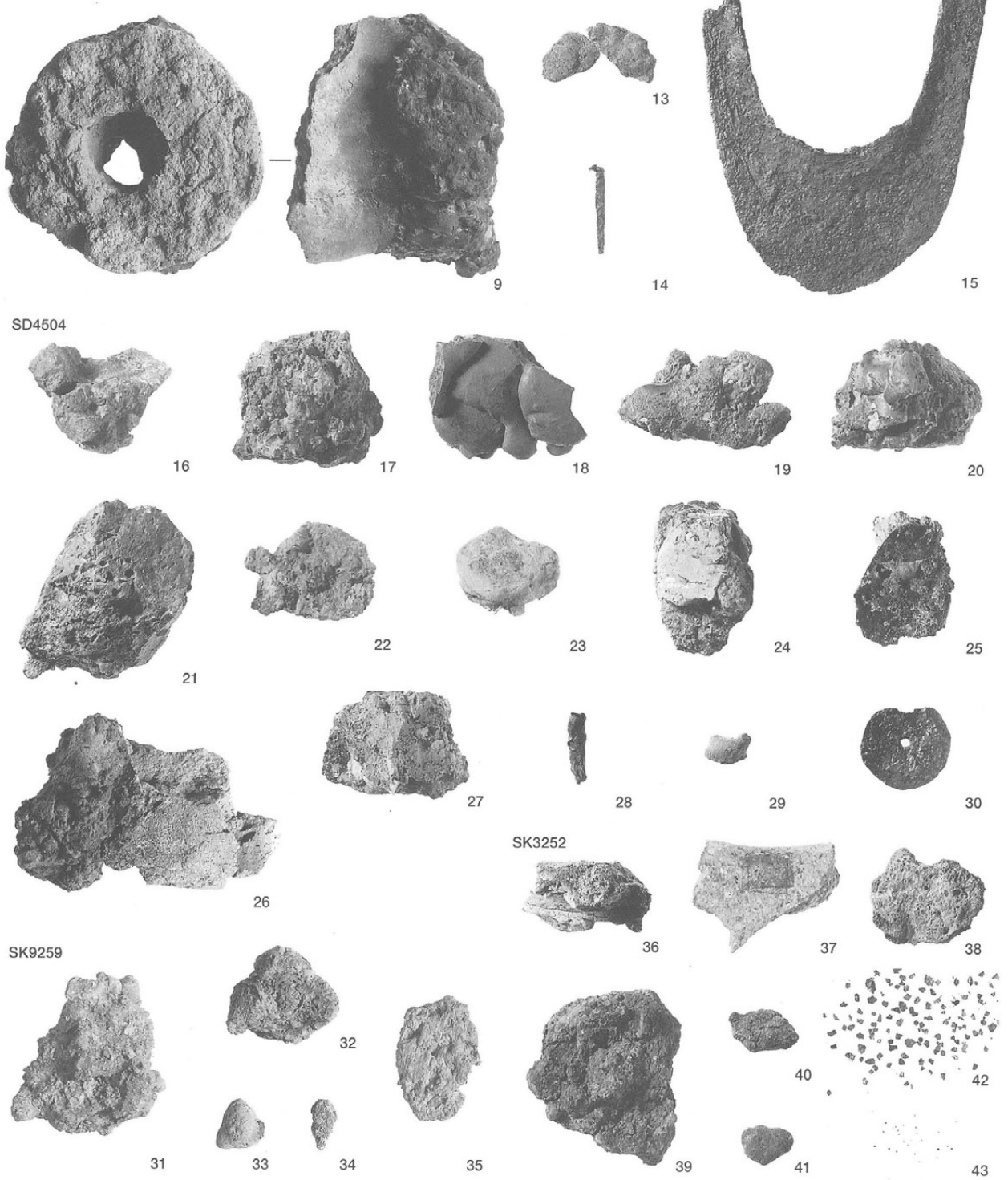
SD4504  
16~17 炉内滓(炉底塊)-12・14  
18~20 流出孔(溝)滓-13・15・16  
21 炉内滓-17  
22 腕形鍛冶滓-18  
23 鉄塊系遺物-19  
24・26 羽口-20・22  
25 炉壁-21

27 炉壁溶解物-23  
28 鉄製品(釘)-(73)  
29 鉄製品-(74)  
30 鉄製品(紡錘車)-(72)

更埴条里遺跡  
SK9259  
31~32・35 含鉄腕形鍛冶滓-24・25・28  
33~34 鉄塊系遺物-26・27

屋代遺跡群  
SK3252  
36 羽口-29  
37 石製品-30  
38 炉壁-31  
39 含鉄腕形鍛冶滓-33  
40~41 鉄塊系遺物-32・34  
42 鍛造剥片  
43 粒状滓

※ ( )内の数字は  
図版149~153に対  
応する

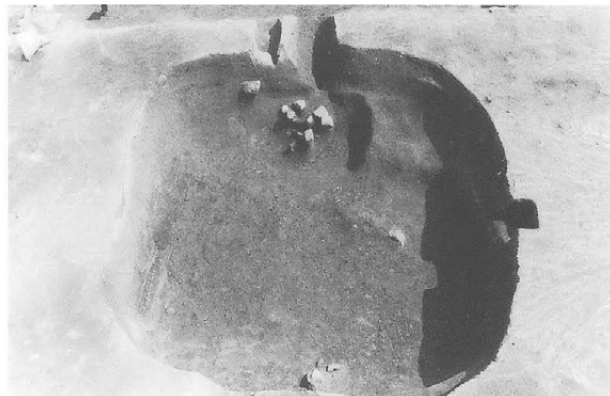




更埴条里遺跡

K地区集落

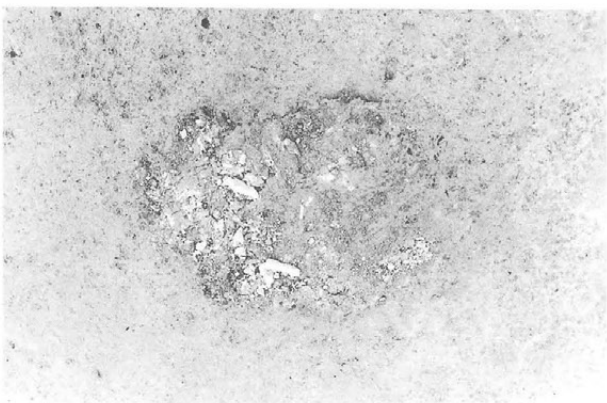
K地区全景



左：水田区画  
右：SB9022

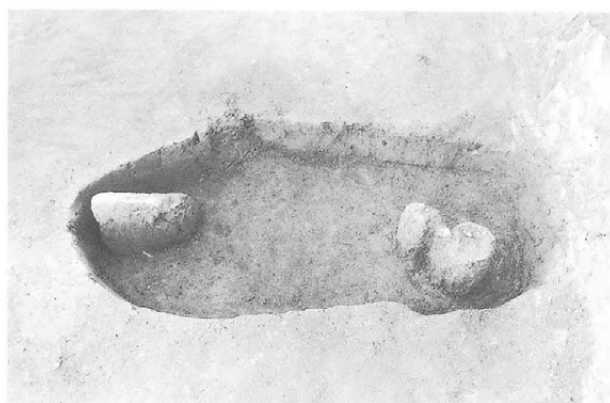


左上：SD931・932  
左下：SK9153  
右：SD933



左：SK9205遺物

右：SK9134



左：SK9235

右：SK9269



左：SK9262

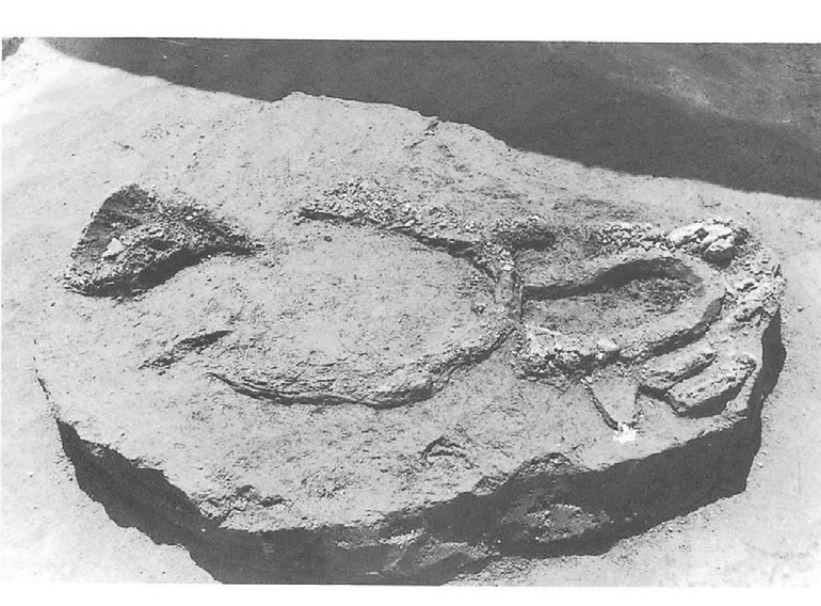
中：SK9263

右：SK9267



左：SK9390

右：SK9487



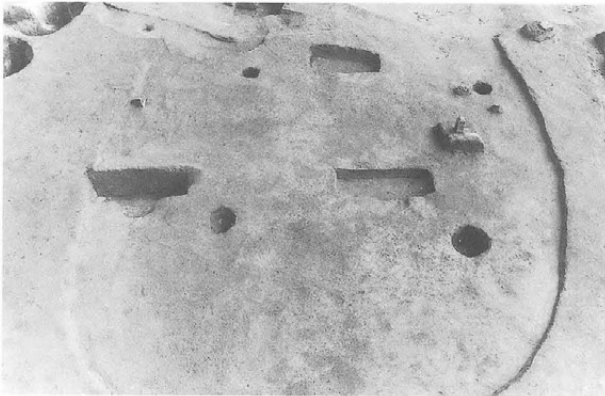




屋代遺跡群

①区集落

①区全景



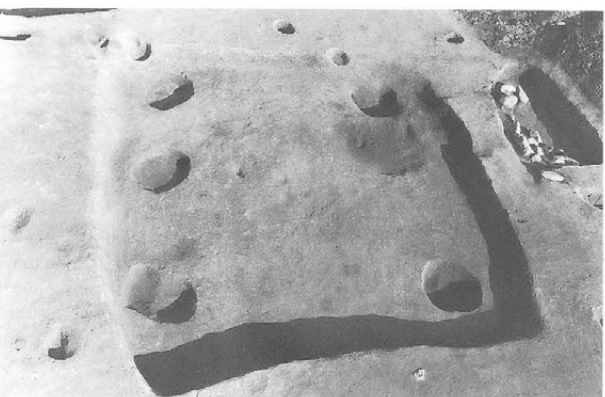
左：SB9

右：SB16



左：SB17

右：SB31



左：SB32

右：SD23遺物

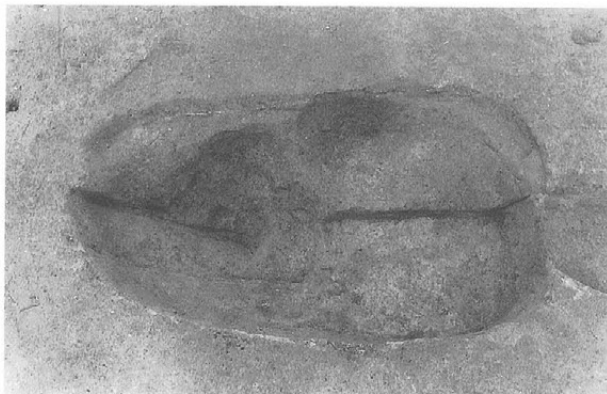
左：SD24~27

右：SK11



左：SK11アップ

右：SK27



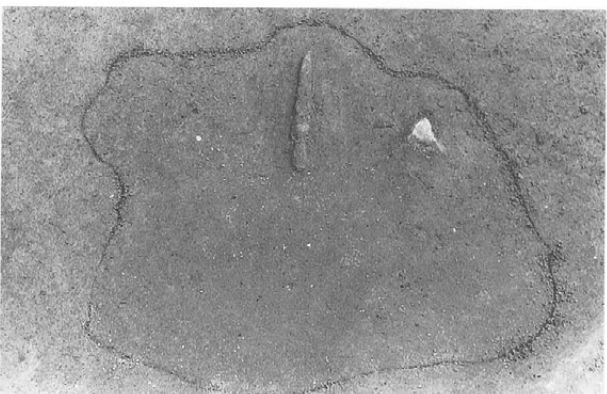
左：SK30

右：SK44



左：SK47

右：SK56遺物



左：SK60

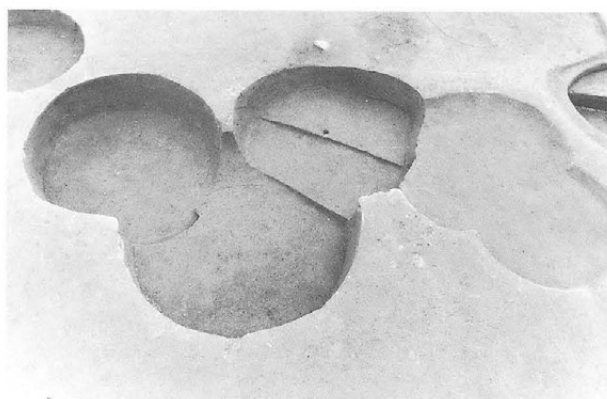
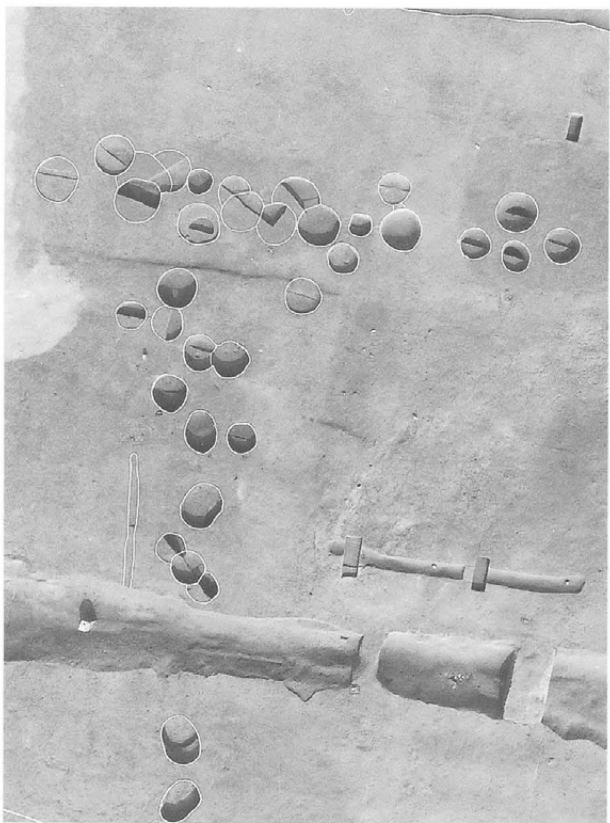
右：SK65



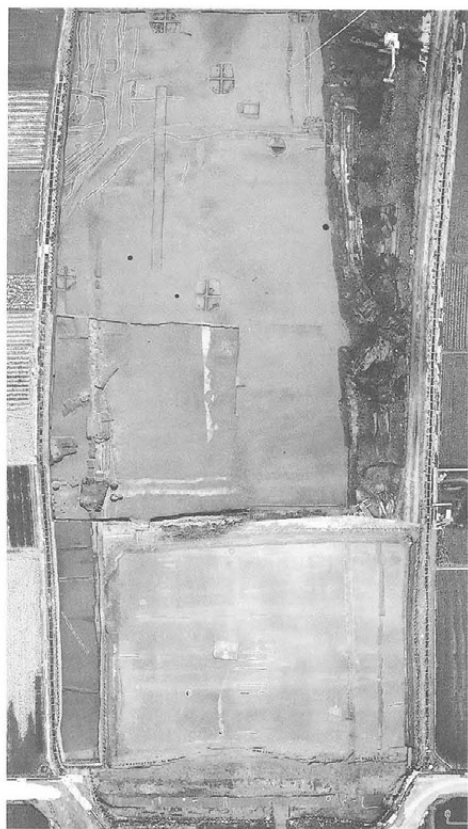




左：SK139  
右：SK252



左：① f 区墓坑群  
右上：SK311~315  
右下：SK374

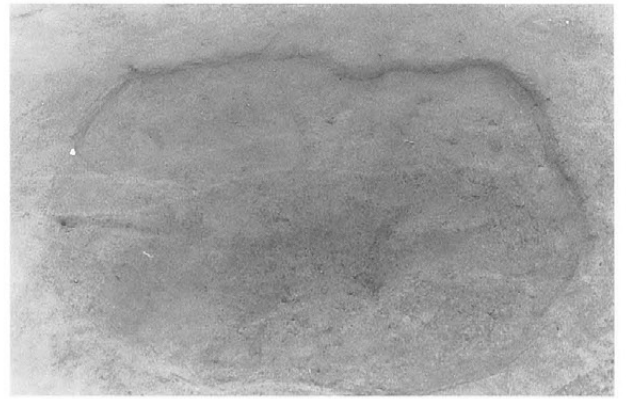


左：②区全景  
右：③区全景



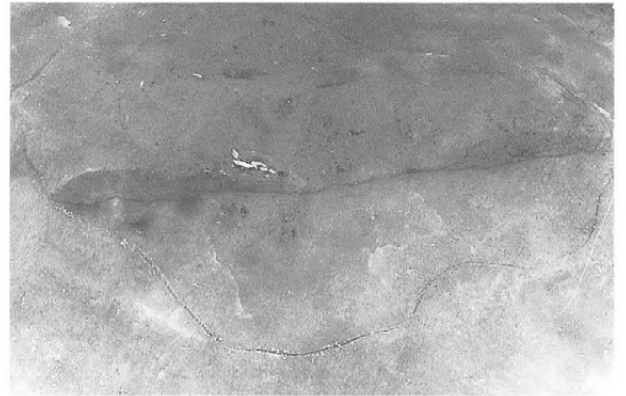
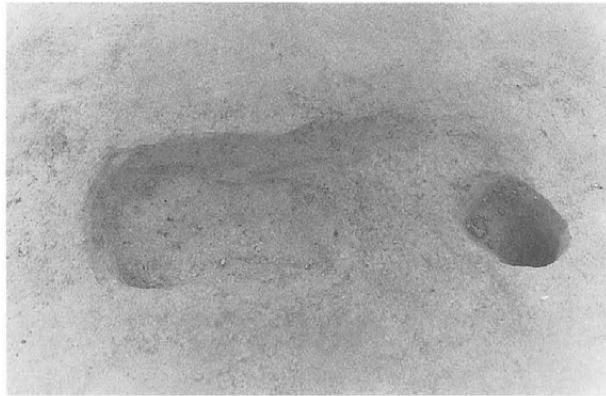
左：SK3002骨分布

右：SK3002



左：SK3003

右：SK3021



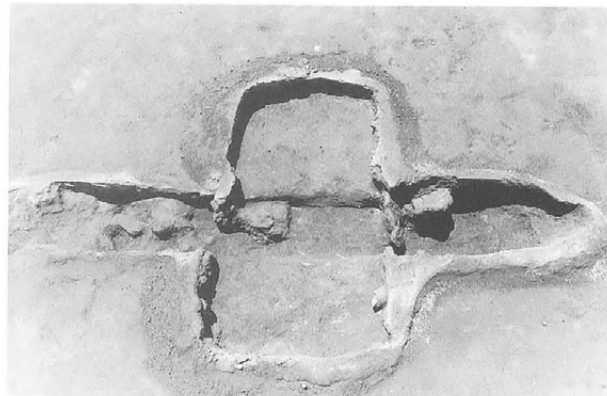
屋代遺跡群

④～⑥区集落

左：④区全景

右：⑤・⑥区全景





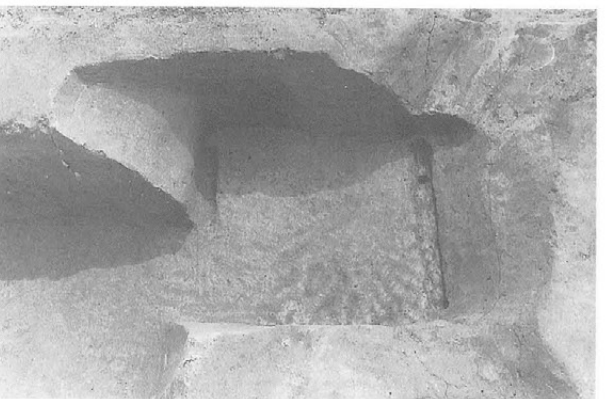
左：SD4510・4511  
右：SF4501



左：SK4002  
右：SK4029



左：SK4182  
右上：SK4041  
右下：SK4052遺物



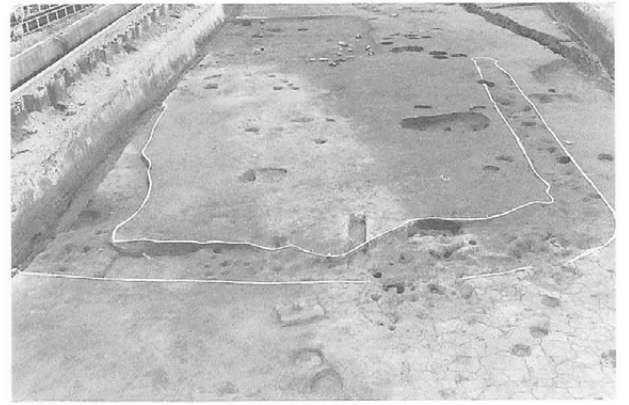
左：SK4180  
右：SK4214・4217・4218



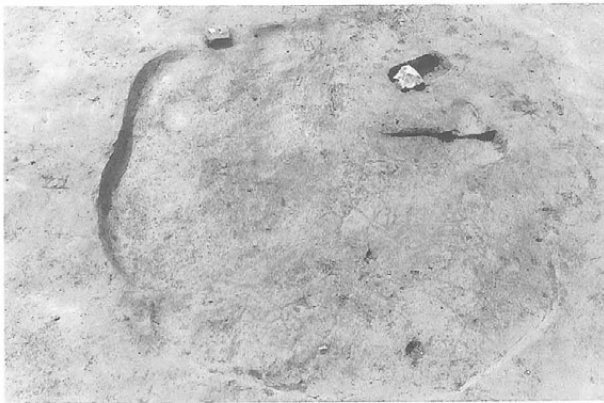
左：SX4001



右：SX4002



左：SB5001



右：SB5002



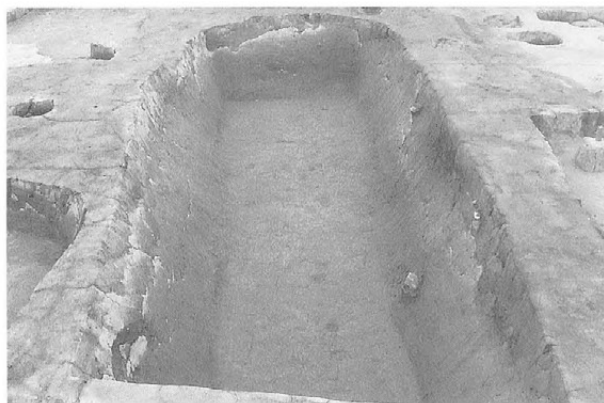
左：SD5005



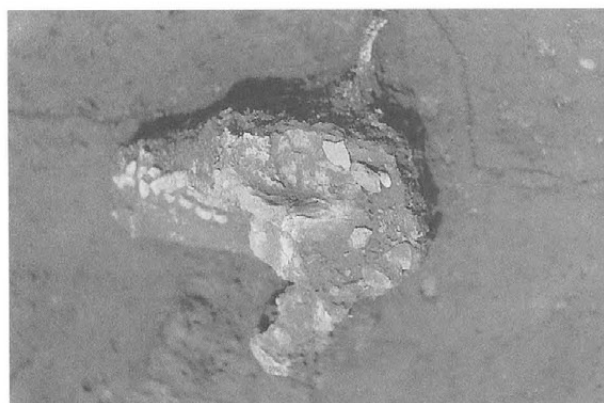
右：SD5005断面



左上：SD6001



左下：SK5005



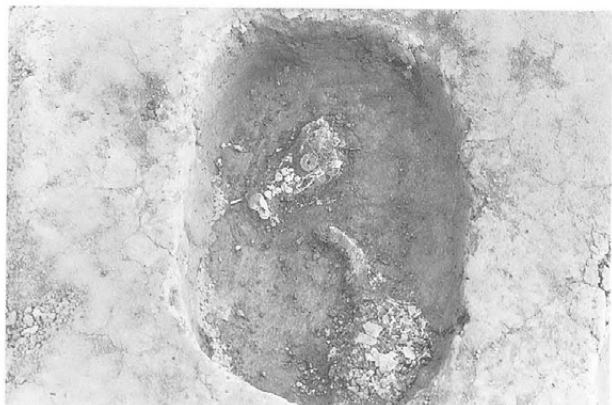
頭部アップ

右：SK5005





左：SK5024  
右：SK5071



左：SK6159  
右：SK6232  
底部遺物



左：SK6233  
右：SK7003



窪河原遺跡集落

H2・5区全景



左：珠州出土状況

右：SB1



左：SK14

右：SK16



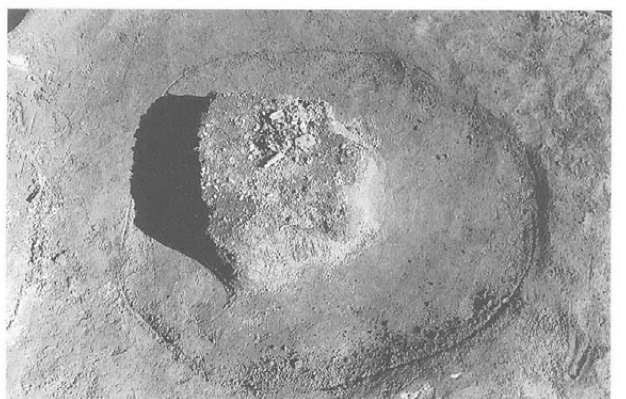
左：SK17

右：SK19



左：SK22

右：SK25



左：SK40

右：SD102~106







左：畠跡  
右：SK103



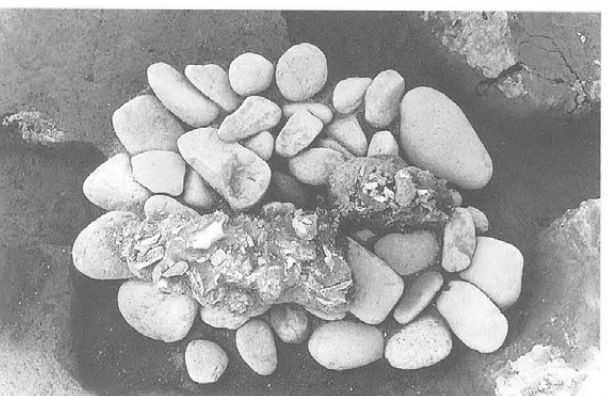
左：SK104  
右：SK105



左：SK116  
右：SM101



左：SM全景  
右：SM102



左：SM102集骨  
右：SM103

左：SM103  
右：SM104



窪河原遺跡

H6区全景



左：SM1001  
右：畦畔



左：畦畔  
右：畠跡



中世の焼物 1

同安窯系青磁 1~2

更埴条里遺跡

1 SK9262-1

屋代遺跡群

2 SD23 9~10層-7

龍泉窯系青磁 3~13

更埴条里遺跡

5 SB9022-2

6 SB9022-3

7 SD991-3

(近世遺構への混入)

8 SK9205-2

屋代遺跡群

3 SD5005-4

4 SD8010-2

9 SD23 9~10層-6

10 SD27-8

(近世遺構への混入)

11 SK24-1

12 SK4244-1

窪河原遺跡

13 4区包含層

白磁 14~26

更埴条里遺跡

18 SD965-1

(古代2関係)

20 SD965-2

(古代2関係)

屋代遺跡群

14 SX4001-1

(墨書)

16 SD23 9~10層-2

17 SD23 5~9層-9

19 SD5005-2

21 SB22-1

(古代2関係)

22 SD23 9~10層-1

23 ③b区包含層

24 SB16-2

25 ③区包含層-7

26 SD23 9~10層-4

窪河原遺跡

15 4区包含層-10

その他 27~28

屋代遺跡群

27 SD5001-10

28 ④区包含層-9

山茶碗 29~31

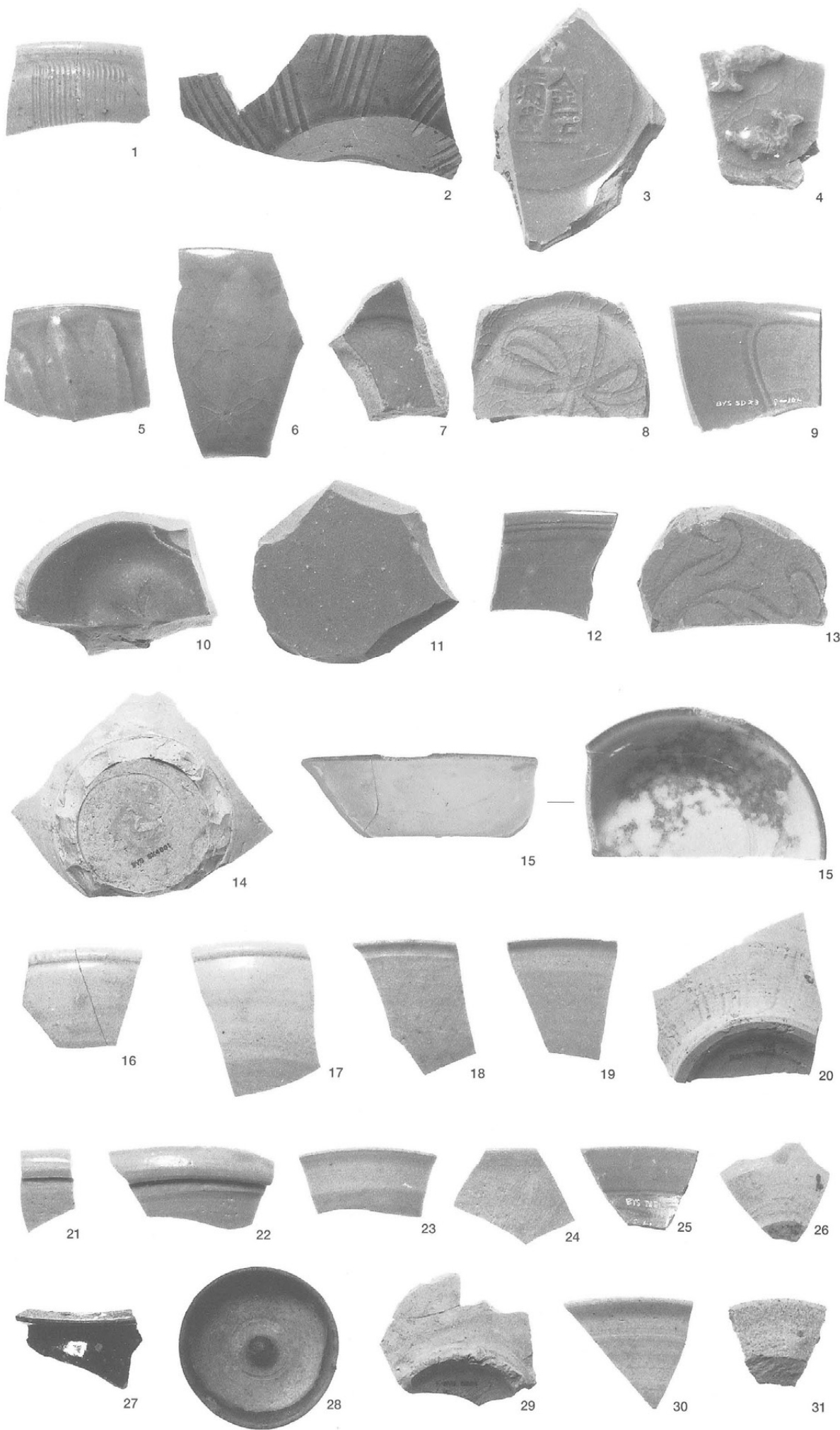
屋代遺跡群

29 SD24-2

30 SD26-1

31 ①区包含層-6

S = 1 : 2





中世の焼物 2

珠洲 1~2

更埴条里遺跡

2 SK9909-1

窪河原遺跡

1 包含層V J 16・17-15

中津川 3

屋代遺跡群

3 SB20-3

古瀬戸 4~8

更埴条里遺跡

8 包含層G地区-2

屋代遺跡群

4 SB9-1

(灯明皿)

5 SD8001-1

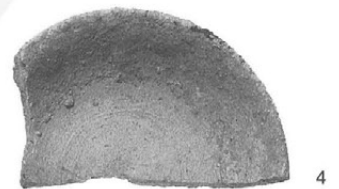
6 SD5001-8

窪河原遺跡

7 SM103-1

※ 1. 2. 3. は S = 1 : 6

他は S = 1 : 2



中世の焼物 3

在地産すり鉢 1

窪河原遺跡

1 SK16-5

内耳鍋 2

屋代遺跡群

2 SK5016-2

非ロクロカワラケ 3~6

屋代遺跡群

3 SD23 1~2層-13

4 SD23 1~2層-14

5 SK262-1

窪河原遺跡

6 SK7-1

ロクロカワラケ 7~9  
(13世紀~14世紀前半)

屋代遺跡群

7 SK4211-1

窪河原遺跡

8 SD101-1

9 SK16-1

ロクロカワラケ 10~12  
(14世紀後半~15世紀前半)

屋代遺跡群

10 SD5001-5

11 SD5001-7

12 SD5001-4

ロクロカワラケ 13~18  
(15世紀後半~16世紀前半)

屋代遺跡群

13 SD23 1~2層-15

14 SK4009-1

15 SK4038-1

16 SK4203-1

17 SK6148-1

18 SK6272-1

※ 1.2はS=1:6

他はS=1:2

中世の土製品 1

土錘 1~7

更埴条里遺跡

1 SD932-1

屋代遺跡群

2 SD5001-2

3 SD5005-3

4 SD8001-4

5 SD8001-5

6 SK74-6

7 SK130-7



1



2



3



4



5



6



7



8



9



10



11



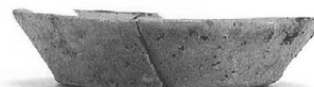
12



13



14



15



16



17



18



1



2



3



4



5



6



7

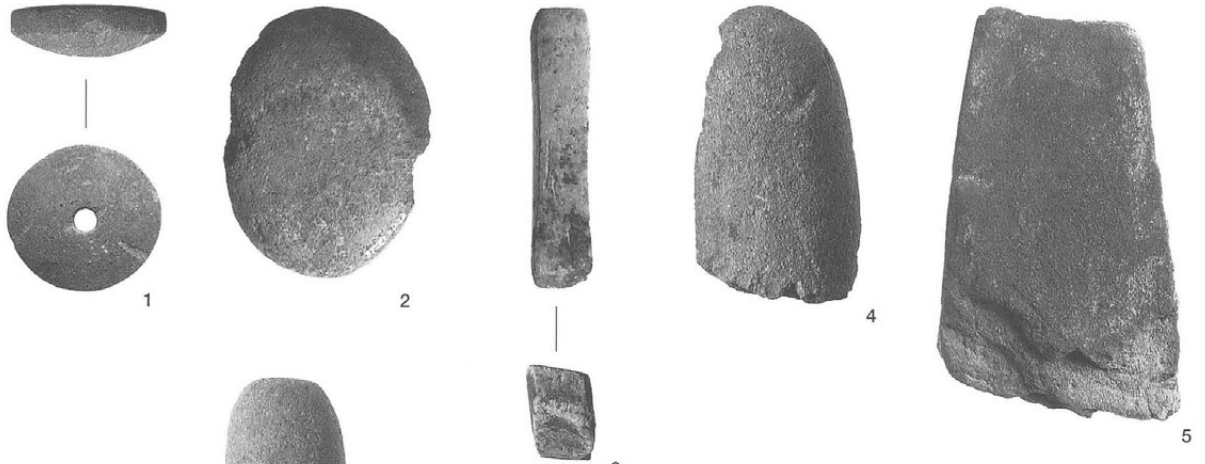


石器・石製品

溝 (SD)

屋代遺跡群

- 1・2. SD23
- 3. SD4008
- 4. SD4009
- 6. SD5002



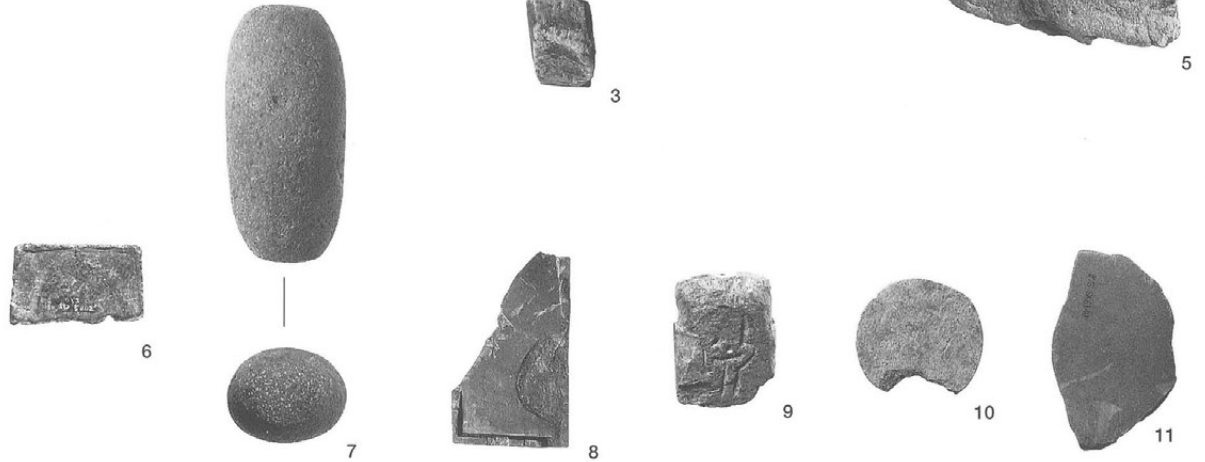
土坑 (SK)

更埴条里遺跡

- 7. SK9914

屋代遺跡群

- 5. SK4017
- 8. SK4202
- 9. SK4225
- 10. SK5024
- 11. SK6148



窪河原遺跡

- 12. SK7
- 13. SK107
- 14. SK109
- 15. SM104
- 16. SK124



その他

屋代遺跡群

- 17. SX8001

窪河原遺跡

- 18. 包含層
- (以上全て1/3)



ガラス製品

屋代遺跡群

- 1. ⑤b区

骨角製品

屋代遺跡群

- 1. SD23 (1/1)

窪河原遺跡

- 2. SK16 (1/3)



ガラス製品

骨角製品

銅・青銅製品

屋代遺跡群

1 SD5001-1

窪河原遺跡

2 SK38-2

3 包含層中世面TP05-3

銭

更埴条里遺跡

4 SB9022-4

5 SB9027-5

屋代遺跡群

6 SD4007-6

7 SD5001-7

8 SD5002-8

9~11 SD5005-9~11

12 SD7013-12

13~14 SD8001-13~14

窪河原遺跡

15 SD102-15

16~17 SD107-16~17

窪河原遺跡

18~19 SF2-18~19

20~21 SF8-20~21

22~23 SF14-22~23

更埴条里遺跡

24 SK9205-24

屋代遺跡群

25 SK24-25

26~27 SK83-26~27

28~29 SK3021-28~29

30 SK4060-30

31 SK4187-31

32 SK4202-32

33 SK4220-33

34 SK4585-34

35 SK4628-35

36 SK4849-36

37 SK5071-37

38 SK6057-38

39~40 SK6159-39~40

窪河原遺跡

41~43 SK7-41~43

44 SK39-44

45 SK127-45

窪河原遺跡(包含層)

46 FQ05-46

47 FQ09-47

48 GR06-48

49 GS08-49

50 GT06-50

51 GT15-51

52 GR07-52

53 GQ07-53

54 GA09-54

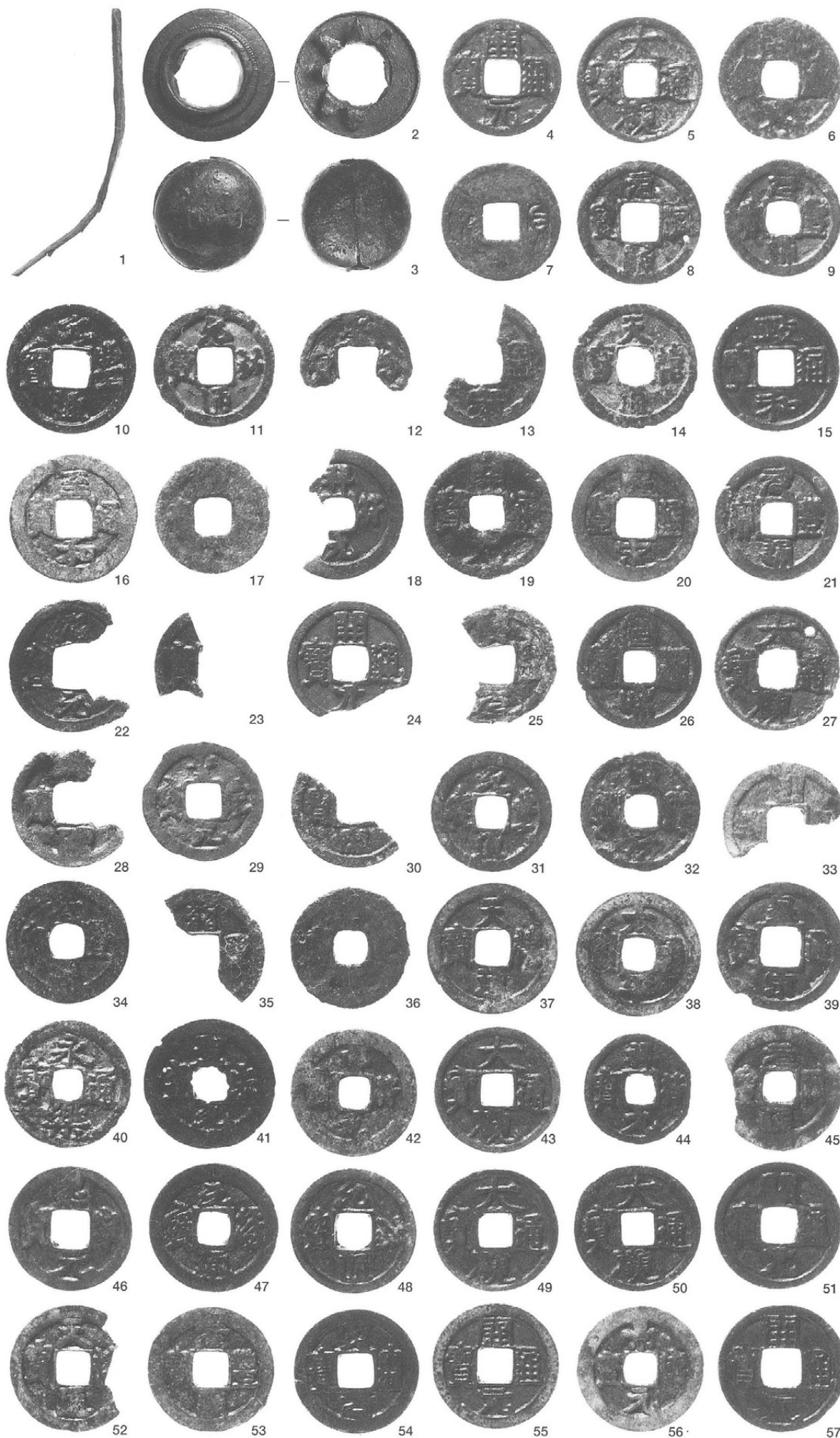
55 H6-55

56 HA07-56

57 GQ07-57

※銭は実寸

他は S = 1 : 2



鉄製品

斧

屋代遺跡群

1 SB17-61

鋤鍬先

屋代遺跡群

2 SK4582-88

鎌

窪河原遺跡

3 包含層UM19-109

小刀・刀子

屋代遺跡群

4 SK56-82

5 SK74 (鞘付)-74

6 SK179-75

7 SK4121-76

8 SK4218-79

9 SK4201-83

鍬

屋代遺跡群

10 SB20-62

11 SD5001-66

12 SD5005-67

13 SK4059-84

燧金具

屋代遺跡群

14 ①区Ⅲ-1層-108

釘

更埴条里遺跡

15 SK9025-70

屋代遺跡群

16 SK4040-77

17 SK4121-85

毛抜き型鉄器

窪河原遺跡

18 SD107-69

19 SK125-102

鉄鐸・鉄鐸舌

更埴条里遺跡

20 SB9027-58

屋代遺跡群

21 SK551-81

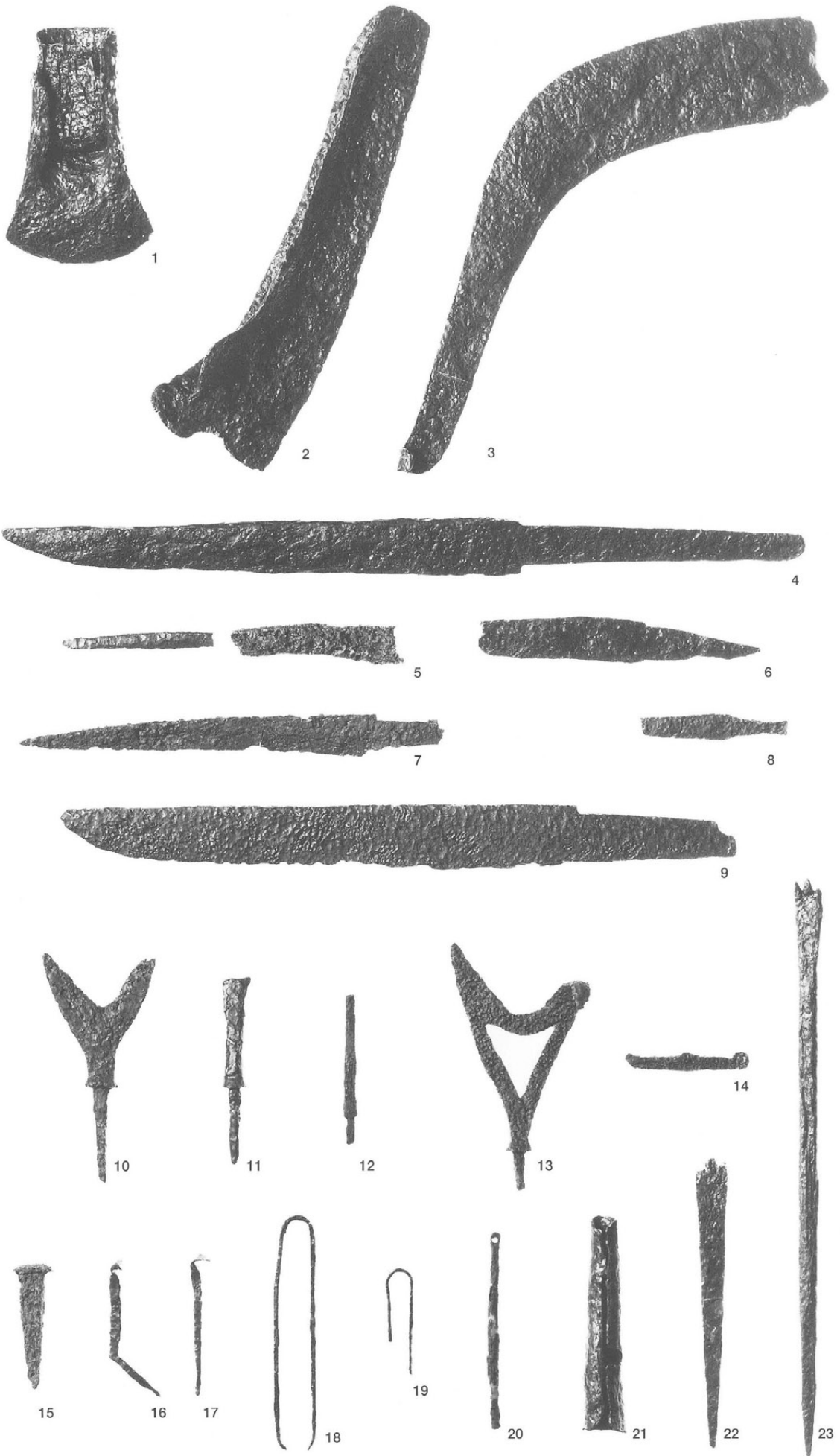
不明品・その他

窪河原遺跡

22 SK3-89

23 SK125-10

S = 1 : 2



不明品・その他

更埴条里遺跡

24 SK9205-72

25 SK9909-71

屋代遺跡群

26 SB5002-63

27 SK4535-86

窪河原遺跡

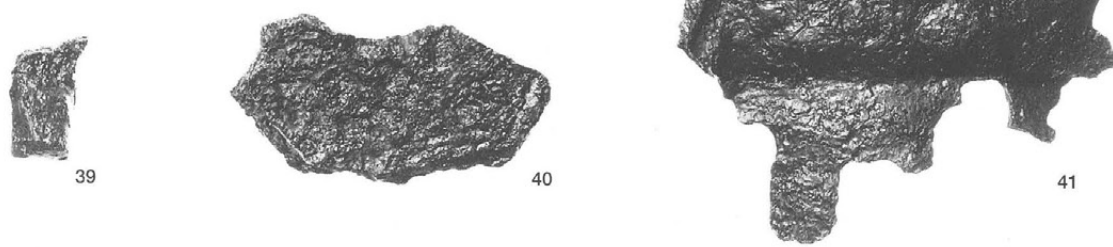
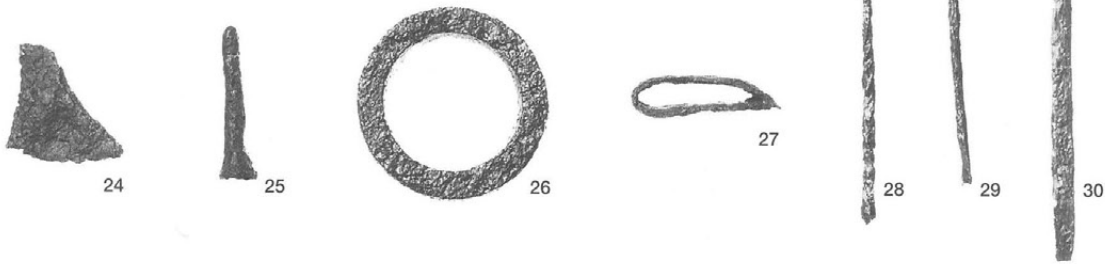
28 SD101-68

29 SK34-105

30 SK115-104

31~41 SK16-90~100

S = 1 : 2



中世の

鍛冶遺構遺物

屋代遺跡群

SK4052 (図版282)

1 流出孔(溝)滓-1

2~5 椀形鍛冶滓-2~5

6 含鉄椀形鍛冶滓-6

7~10 鉄塊系遺物-7~10

11~17 羽口-11~17

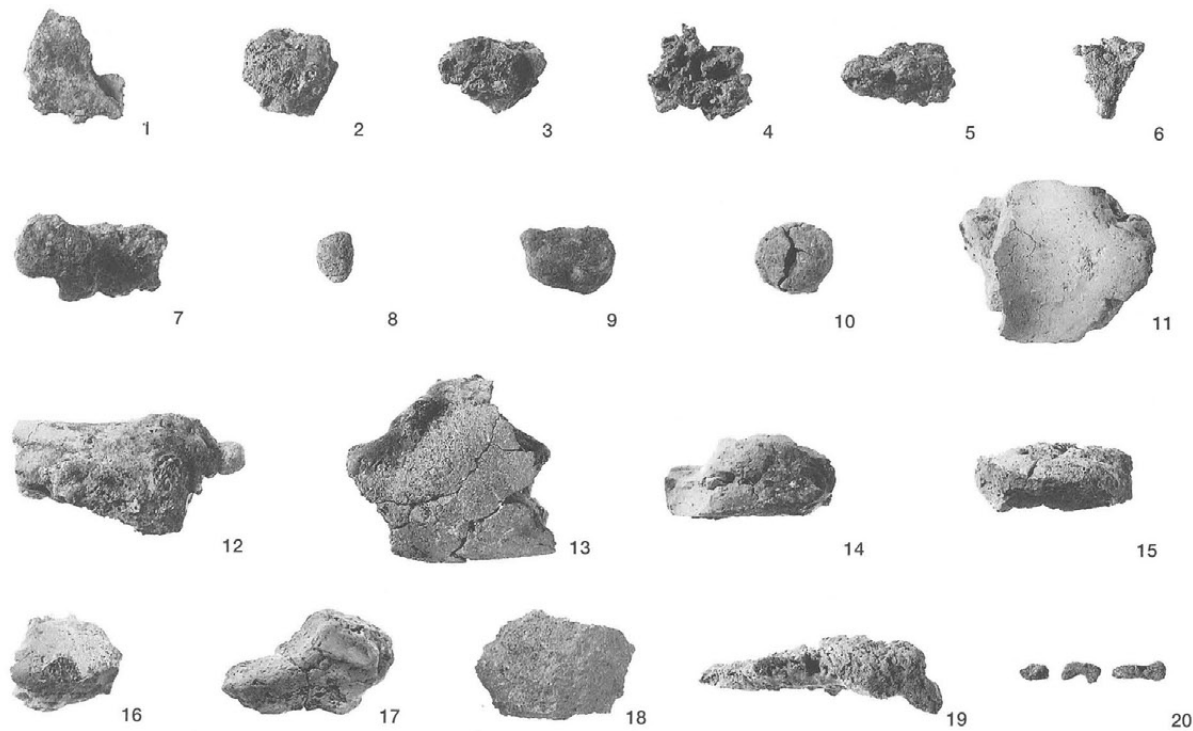
18 金床石(破片)-18

19 炉壁(鍛冶炉)-19

20 鉄製品-(78)

※ ( )内の数字は

図版280に対応する



更埴条里遺跡

SK9205

1・3・4

屋代遺跡群

SD23

11~20・23

24

SK4513

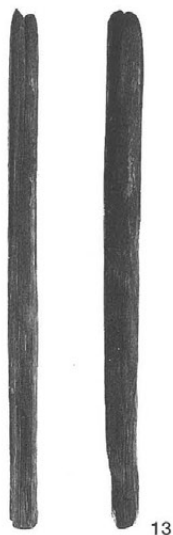
32・34

縮尺：1/4

1/6(1・3・4・18)

1/8(11)

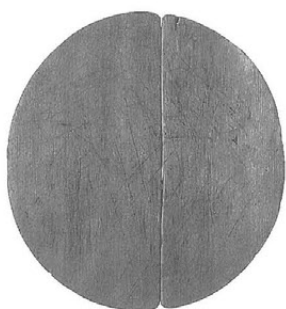
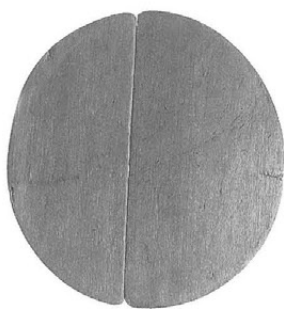
1/12(32・34)



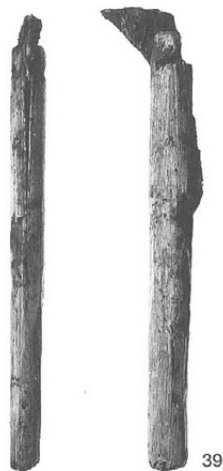


屋代遺跡群

- SK4040
- 36・38
- SK4201
- 39~44
- SK4204
- 47
- SK4230
- 49
- SK6180
- 52
- SK6232
- 54



36



39



38



40



41



42



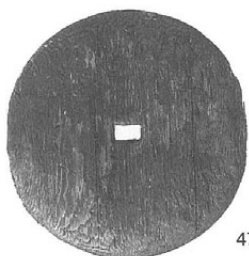
43



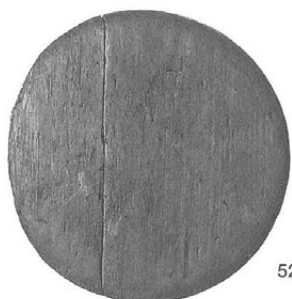
44



49



47



52



54

縮尺：1/4

1/6 (36・40・

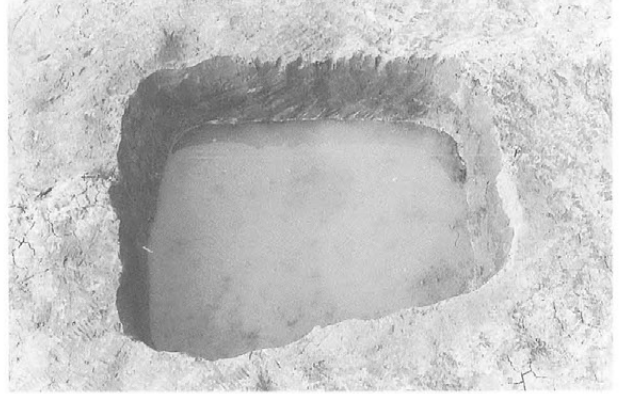
47・52・54)

1/12 (43・44)

更埴条里遺跡

B地区

左：SK2002～2004  
右：SK2007



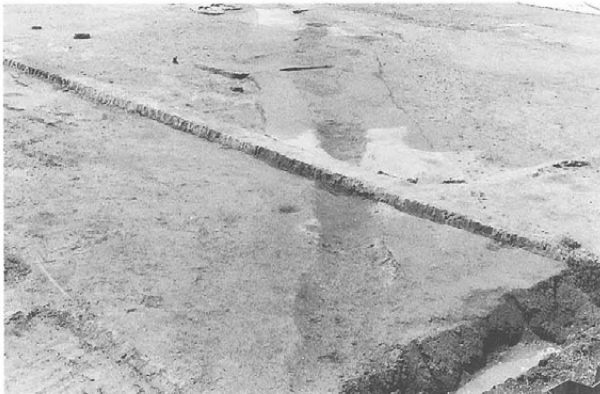
C地区

左：SK206  
右：SK206遺物



D地区

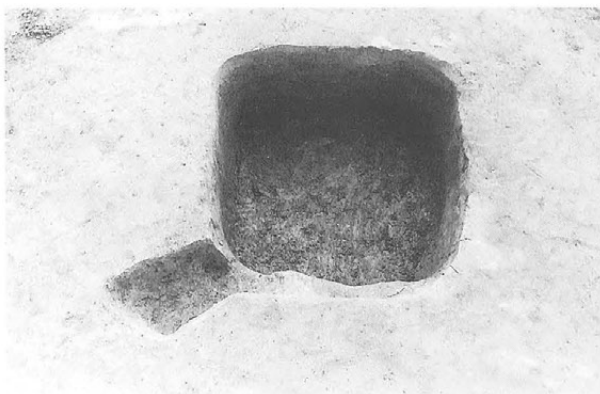
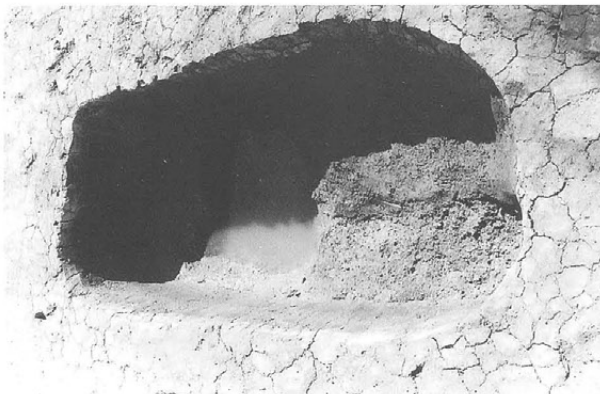
左：SD301  
右：SK3017

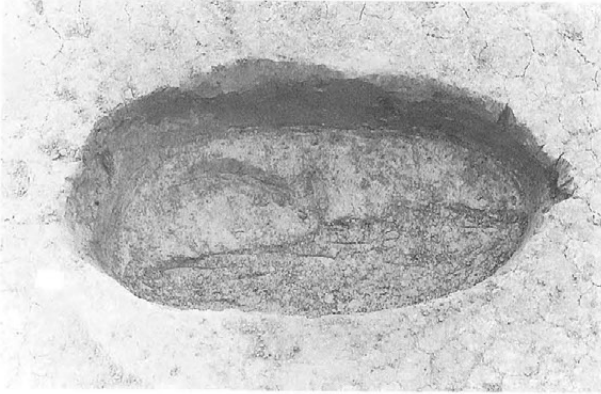


E地区

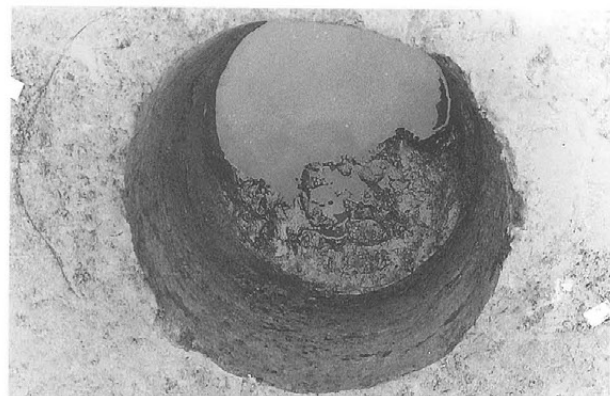
F地区

左上：SK4002  
左下：SK4009  
右：SD501

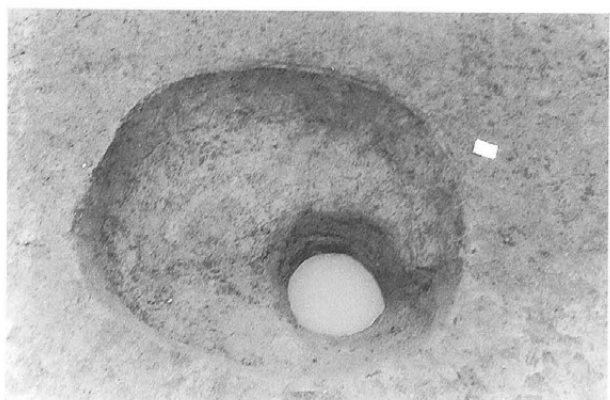




G 地区  
左：SK6024  
右：SK6025



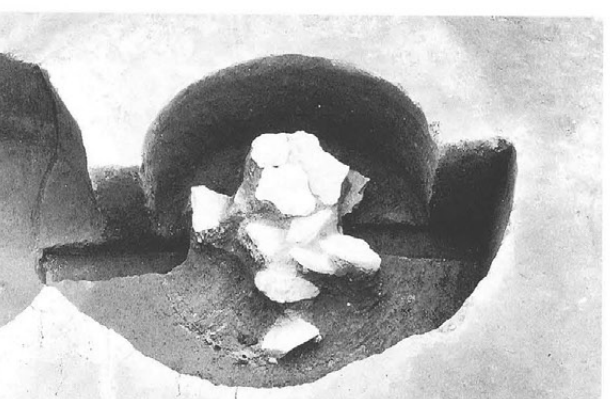
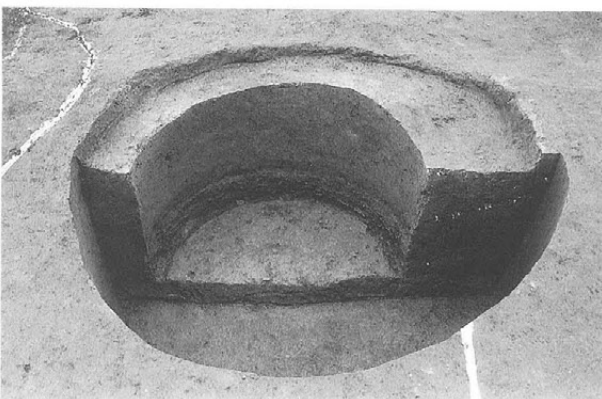
H 地区  
左：SD702  
右：SK7003



I 地区  
左：SA801  
右：SK8001



屋代遺跡群②区  
右上：SK1001  
右下：SK1002  
左：SK1004断面



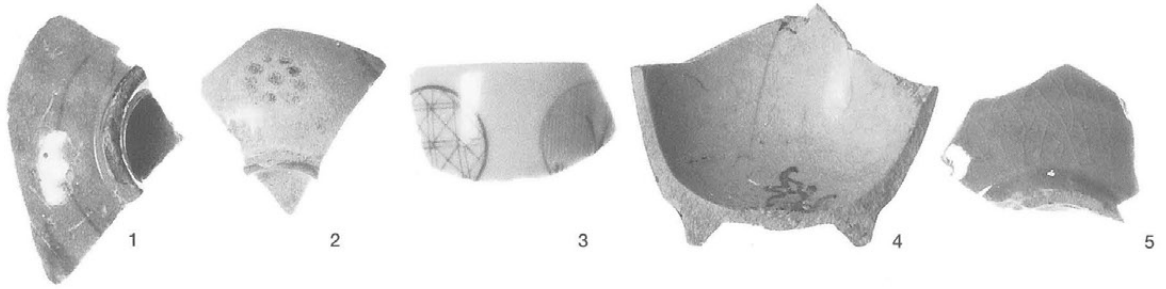


近世の焼物 1

肥前産磁器 1~13

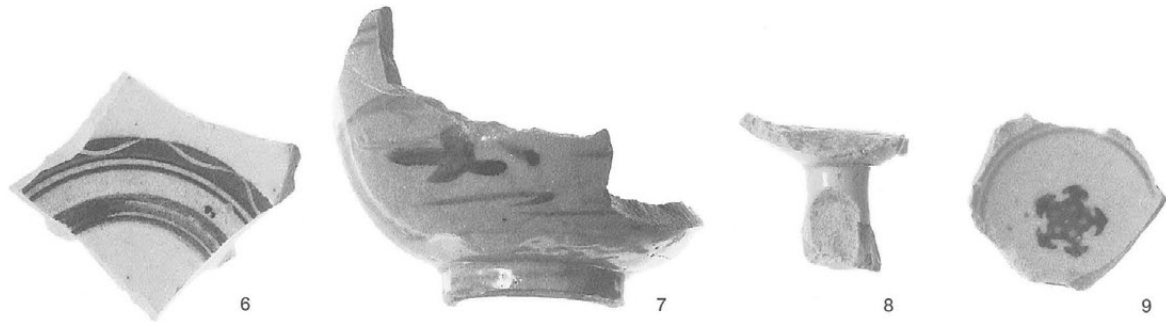
更埴条里遺跡

- 1 SD501-2
- 2 SD733-1
- 3 SD874-8
- 4 SD874-10
- 5 SD874-7
- 6 SD940-1
- 7 SD991-2
- 8 D地区-3
- 9 K地区-8
- 10 G地区-6



屋代遺跡群

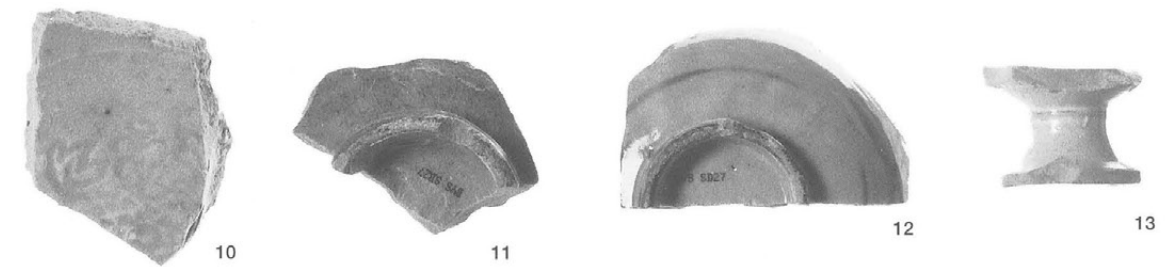
- 11 SD27-7
- 12 SD27-6
- 13 SD3001-6



肥前産陶器 14~21

更埴条里遺跡

- 14 SD502-1
- 15 SD502-3
- 16 SD874-1

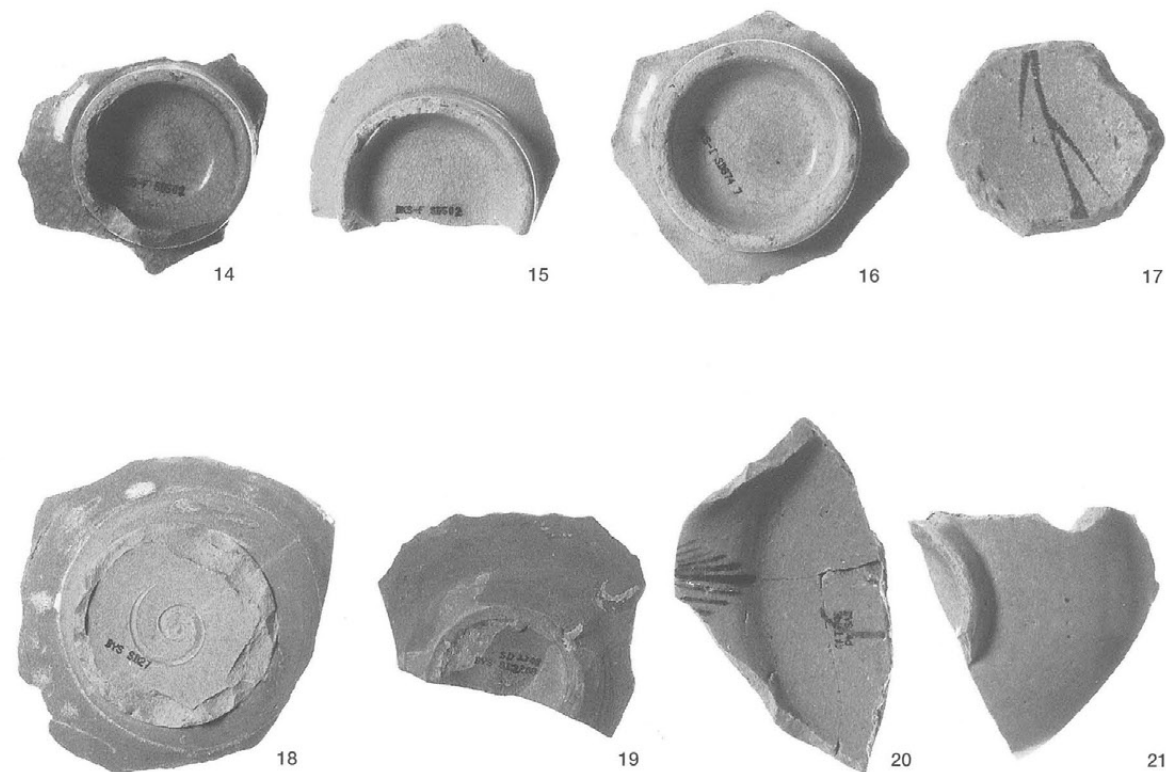


屋代遺跡群

- 17 SD27-3
- 18 SD27-1
- 19 SD2208-1
- 20 ㊦区-11

窪河原遺跡

- 21 4区-21



S = 1 : 2

近世の焼物 2

瀬戸美濃産陶器 1~12

更埴条里遺跡

- 1 SD501-1
- 2 SD502-2
- 3 SD874-2
- 4 SD874-4
- 5 SK6393-1
- 6 C地区-1
- 7 G地区-5
- 8 J地区-7

屋代遺跡群

- 9 SD27-2
- 10 SD31-1
- 11 SD3001-2
- 12 ②f区-10

瀬戸美濃産磁器 13~14

更埴条里遺跡

- 13 F地区-4

屋代遺跡群

- 14 ①f区-9

在地産 15

- 15 ⑤b区-12  
(灯明皿)

松代焼 16~17

更埴条里遺跡

- 16 SD991-1

屋代遺跡群

- 17 SD3001-3

近世の金属製品

銅・青銅製品

屋代遺跡群

- 1 SD4201-1
- 2 ⑤a区表採-2

銭

更埴条里遺跡

- 3 SD991-3

屋代遺跡群

- 4 SK206-4

更埴条里遺跡

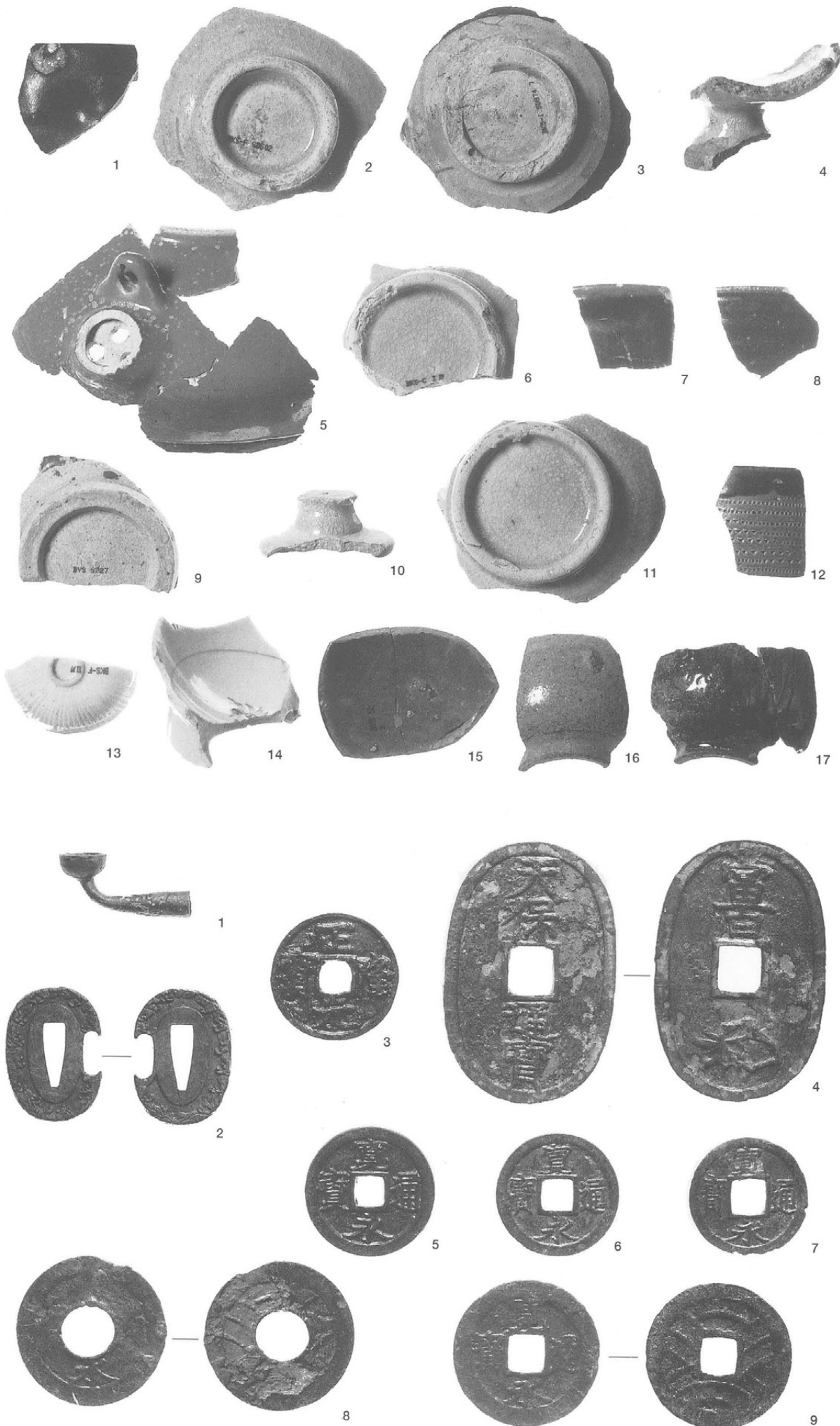
- 5 B地区1層-5
- 6 F地区2層上-6
- 7 H地区-7

屋代遺跡群

- 8 ⑤b区-9
- 9 地区不明-8

※銭は実寸

他はS=1:2



石製品・石臼

屋代遺跡群

SD3001

1



木製品

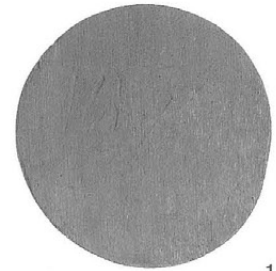
更埴条里遺跡

SK206

1・2・3

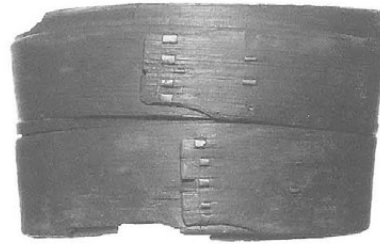
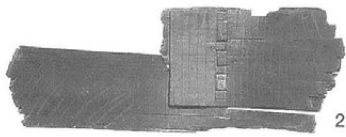
SD991

4



縮尺：1/6

1/4 (4)



自然災害痕跡

左：旧河道A内

Ⅱ・Ⅲ層の堆積量  
(屋代遺跡群⑥区)



右：現代の⑥区付近

左が自然堤防I群  
右が旧河道A

左：Ⅲ層堆積直前の

田面(屋代遺跡群⑥区)



右：畦畔上に残存し

ていた杯  
(同上)



左：SD7015出土の

土塊  
(同上)

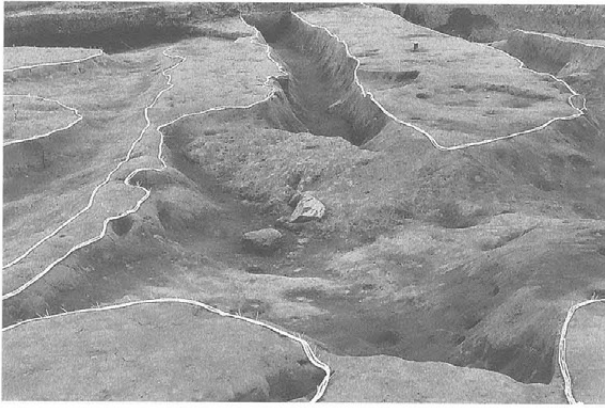


右：窪河原遺跡の

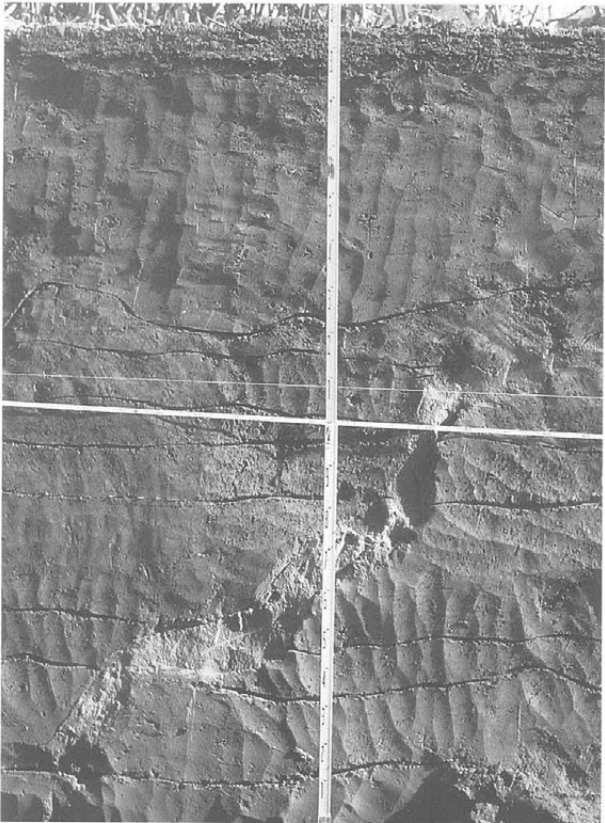
Ⅲ層対応砂礫層







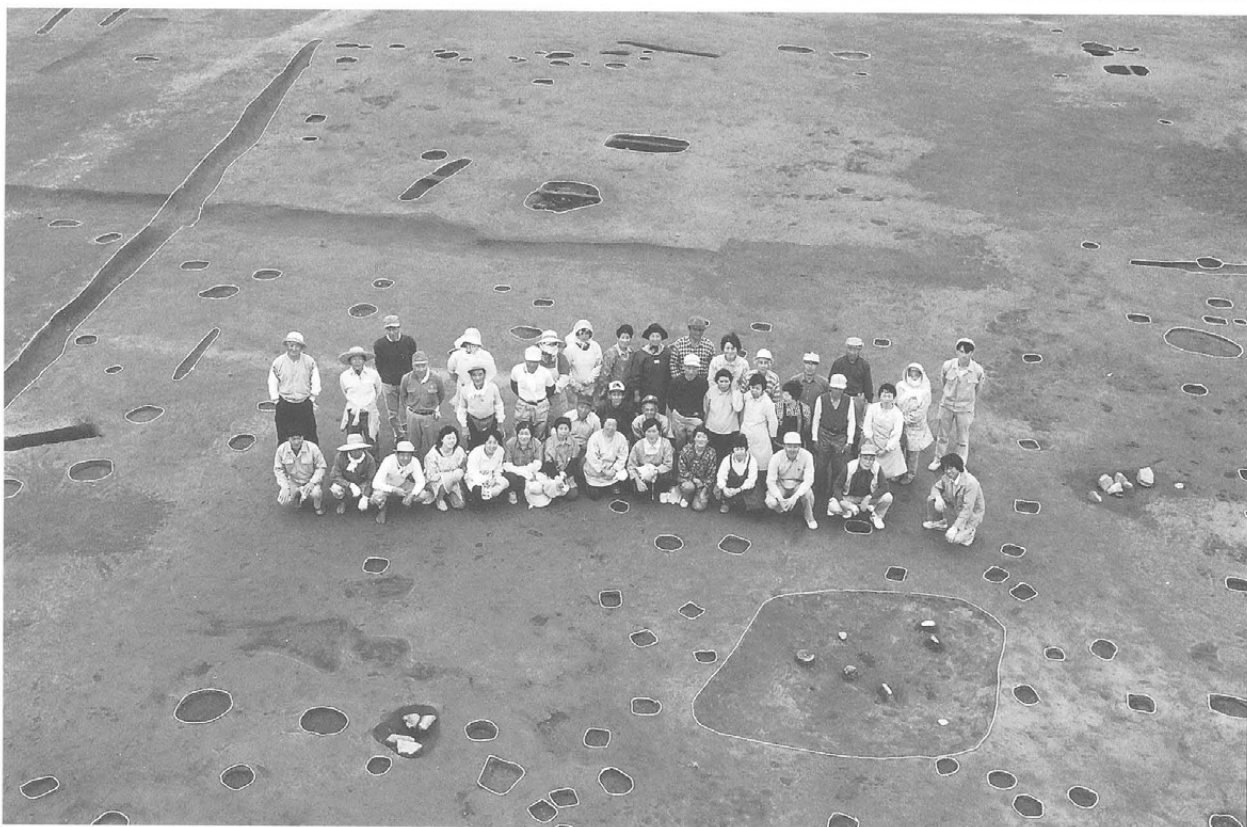
左：水路分岐点  
に堆積した土砂  
(屋代遺跡群②区)  
右：善光寺地震の  
砂脈を被覆する  
砂層  
(窪河原遺跡 トレンチ)



左：善光寺地震  
の砂脈  
(窪河原遺跡H2区)  
右：同左  
(H2区)

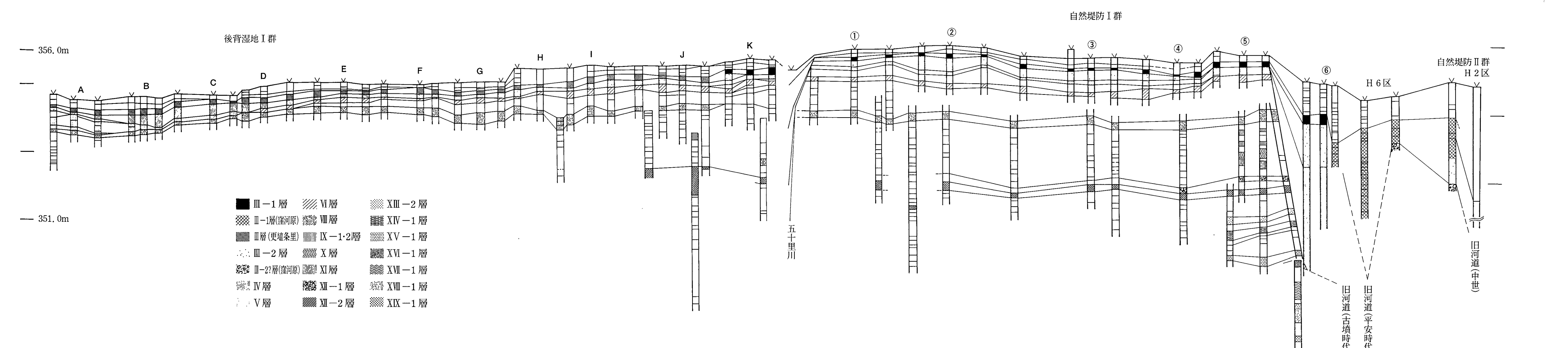
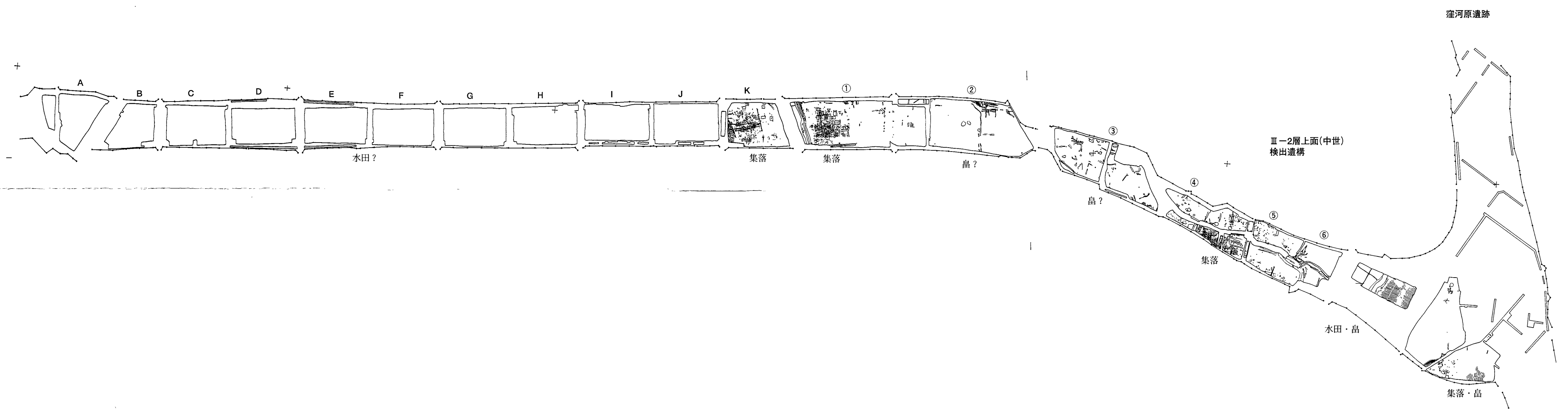
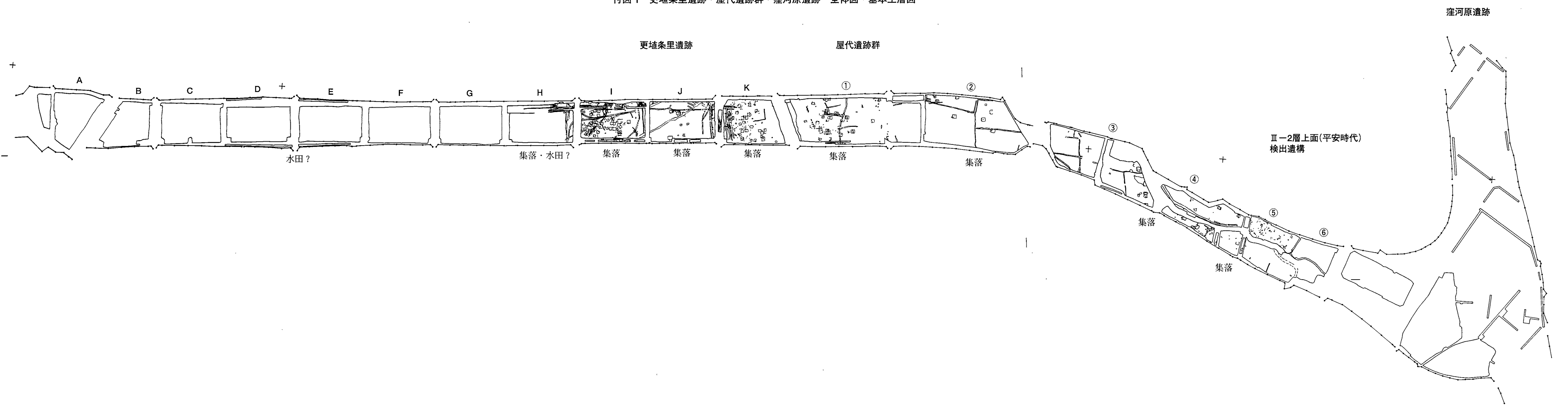


右：同左  
(11トレンチ)

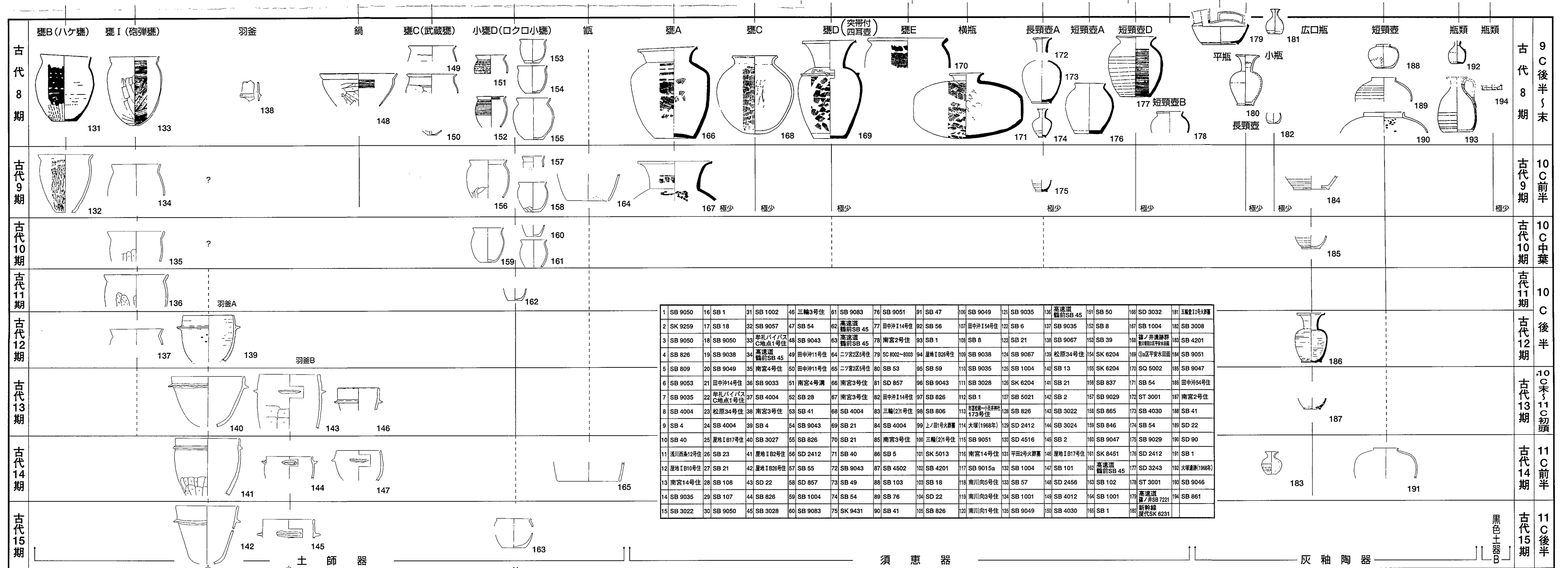
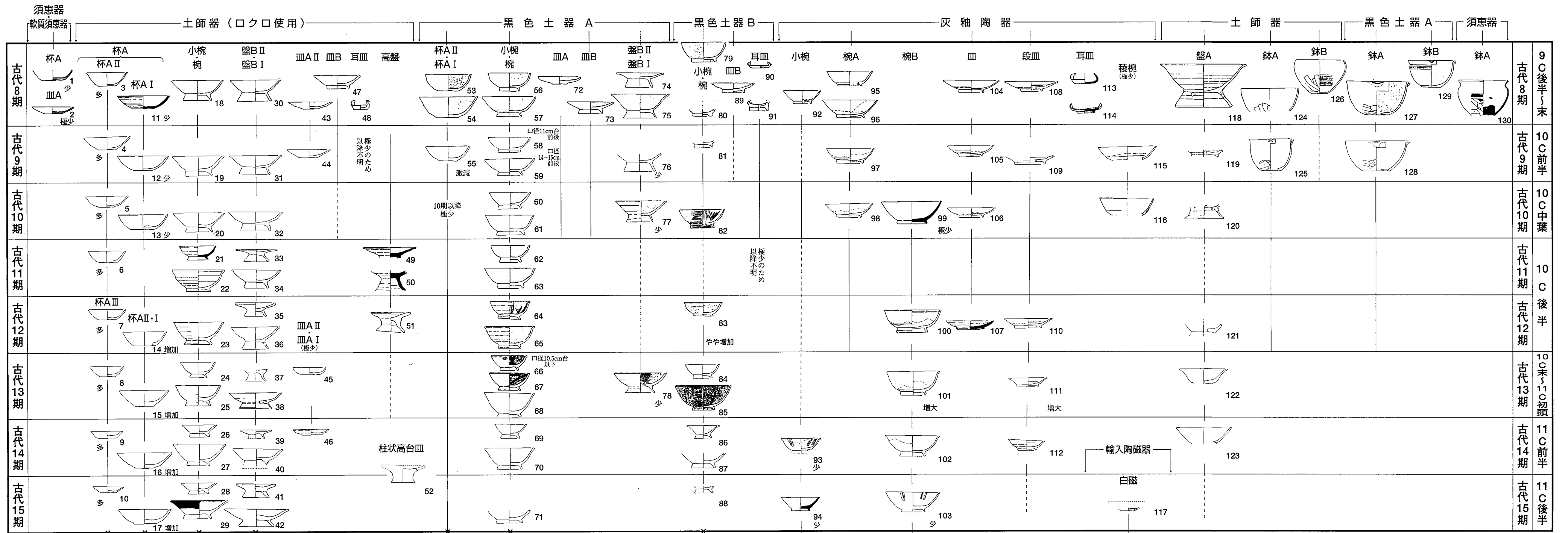


屋代遺跡①区  
中世面の調査

付図1 更埴条里遺跡・屋代遺跡群・窪河原遺跡 全体図・基本土層図



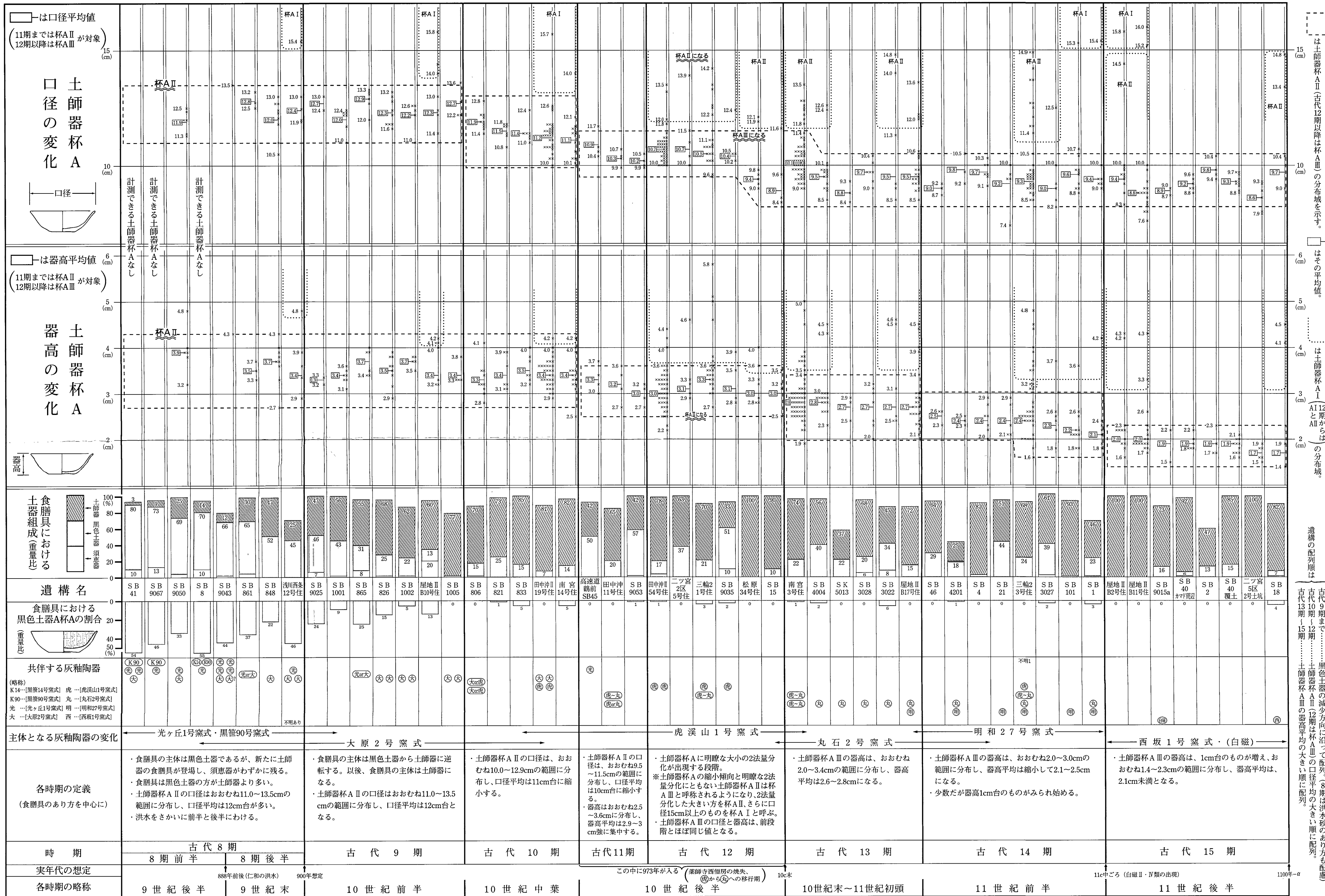
※柱状図は古代1編を改訂



1 SB 9050	16 SB 1	31 SB 1002	46 三輪3号住	61 SB 9083	76 SB 9051	91 SB 47	106 SB 9049	121 SB 9035	136 高遠遺跡 甕前SB 45	151 SB 50	166 SB 3032	181 玉置1号住
2 SK 9259	17 SB 18	32 SB 9057	47 SB 54	62 高遠遺跡 甕前SB 45	77 田中沖14号住	92 SB 56	107 田中沖14号住	122 SB 6	137 SB 9035	152 SB 8	167 SB 1004	182 SB 3008
3 SB 9050	18 SB 9050	33 幸礼バイパス C地点1号住	48 SB 9043	63 高遠遺跡 甕前SB 45	78 南宮2号住	93 SB 1	108 SB 8	123 SB 21	138 SB 9067	153 SB 39	168 善ノ井遺跡群 甕前SB 45	183 SB 4201
4 SB 826	19 SB 9038	34 高遠遺跡 甕前SB 45	49 田中沖11号住	64 ニツ宮25号住	79 SC 8002~8003	94 遺跡I B26号住	109 SB 9038	124 SB 9067	139 松原34号住	154 SK 6204	169 田中平家木田遺跡	184 SB 9051
5 SB 809	20 SB 9049	35 南宮4号住	50 田中沖11号住	65 ニツ宮25号住	80 SB 53	95 SB 59	110 SB 9035	125 SB 1004	140 SB 13	155 SK 6204	170 SQ 5002	185 SB 9047
6 SB 9053	21 田中沖14号住	36 SB 9033	51 南宮4号溝	66 南宮3号住	81 SD 857	96 SB 9043	111 SB 3028	126 SK 6204	141 SB 21	156 SB 837	171 SB 54	186 田中沖54号住
7 SB 9035	22 幸礼バイパス C地点1号住	37 SB 4004	52 SB 28	67 南宮3号住	82 田中沖14号住	97 SB 826	112 SB 1	127 SB 5021	142 SB 2	157 SB 9029	172 ST 3001	187 南宮2号住
8 SB 4004	23 松原34号住	38 南宮3号住	53 SB 41	68 SB 4004	83 三輪(2)号住	98 SB 806	113 高遠遺跡 甕前SB 45	128 SB 826	143 SB 3022	158 SB 865	173 SB 4030	188 SB 41
9 SB 4	24 SB 4004	39 SB 4	54 SB 9043	69 SB 21	84 SB 4004	99 上ノ田1号住	114 大塚(1968年)	129 SD 2412	144 SB 3024	159 SB 846	174 SB 54	189 SD 22
10 SB 40	25 遺跡I B17号住	40 SB 3027	55 SB 826	70 SB 21	85 南宮3号住	100 三輪(2)号住	115 SB 9051	130 SD 4516	145 SB 2	160 SB 9047	175 SB 9029	190 SD 90
11 浅川西側12号住	26 SB 23	41 遺跡I B2号住	56 SD 2412	71 SB 40	86 SB 5	101 SK 5013	116 南宮14号住	131 平田2号火葬墓	146 遺跡I B17号住	161 SK 8451	176 SD 2412	191 SB 1
12 遺跡I B10号住	27 SB 21	42 遺跡I B26号住	57 SB 55	72 SB 9043	87 SB 4502	102 SB 4201	117 SB 9015a	132 SB 1004	147 SB 101	162 高遠遺跡 甕前SB 45	177 SD 3243	192 大塚遺跡(1968年)
13 南宮14号住	28 SB 108	43 SD 22	58 SD 857	73 SB 49	88 SB 103	103 SB 18	118 南宮向5号住	133 SB 57	148 SD 2456	163 SB 102	178 ST 3001	193 SB 9046
14 SB 9035	29 SB 107	44 SB 826	59 SB 1004	74 SB 54	89 SB 76	104 SD 22	119 南宮向3号住	134 SB 1001	149 SB 4012	164 SB 1001	179 高遠遺跡 甕前SB 45	194 SB 861
15 SB 3022	30 SB 9050	45 SB 3028	60 SB 9083	75 SK 9431	90 SB 41	105 SB 826	120 南宮向1号住	135 SB 9049	150 SB 4030	165 SB 1	180 新幹線 屋代SK 6231	



付図3 屋代遺跡群 古代2の土器の消長 (9世紀後半~11世紀後半) 編年表6 (編年概念表)



は土師器杯 A II (古代12期以降は杯 A III) の分布域を示す。  
 はその平均値。  
 は土師器杯 A I (AI12期からは AIII) の分布域。  
 遺構の配列順は  
 古代9期まで………黒色土器の減少方向に沿って配列。  
 古代10期………土師器杯 A II (12期は杯 A III) の口径平均の大きい順に配列。  
 古代13期~15期………土師器杯 A III の器高平均の大きい順に配列。  
 黒色土器の減少方向に沿って配列。8期は洪水のあり方も配慮。  
 土師器杯 A II (12期は杯 A III) の口径平均の大きい順に配列。  
 土師器杯 A III の器高平均の大きい順に配列。

長野県埋蔵文化財センター発掘調査報告書 50

上信越自動車道埋蔵文化財発掘調査報告書 27

—更埴市内 その6—

更埴条里遺跡・屋代遺跡群

(含む大境遺跡・窪河原遺跡)

—古代2・中世・近世編—

図版

発行 平成12年(2000)年3月26日  
発行者 (財)長野県文化振興事業団  
長野県埋蔵文化財センター  
〒387-0007 更埴市屋代字清水260-6

長野県立歴史館内

TEL 026-274-3891

FAX 026-274-3892

印刷 カシヨ株式会社

