



第IX地区近景（北東から）



第IX地区全景（北東から）



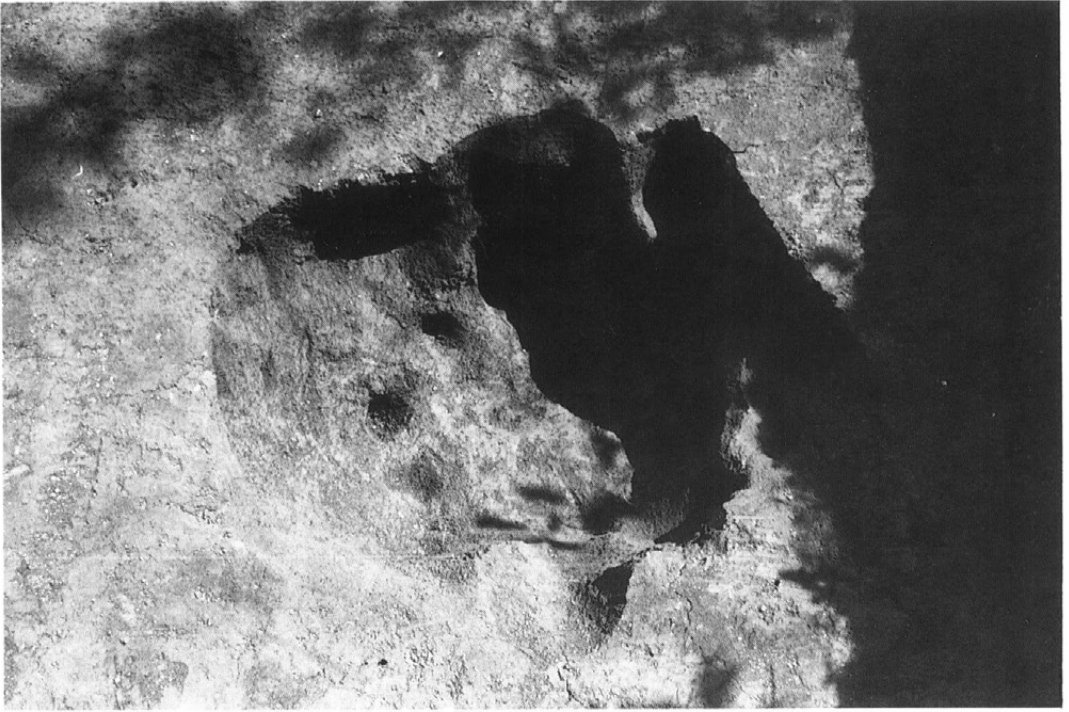
第IX地区全景（南西から）



第 X 地区近景
(北東から)



方形周溝墓 4



土坑 84



第X地区全景（北東から）



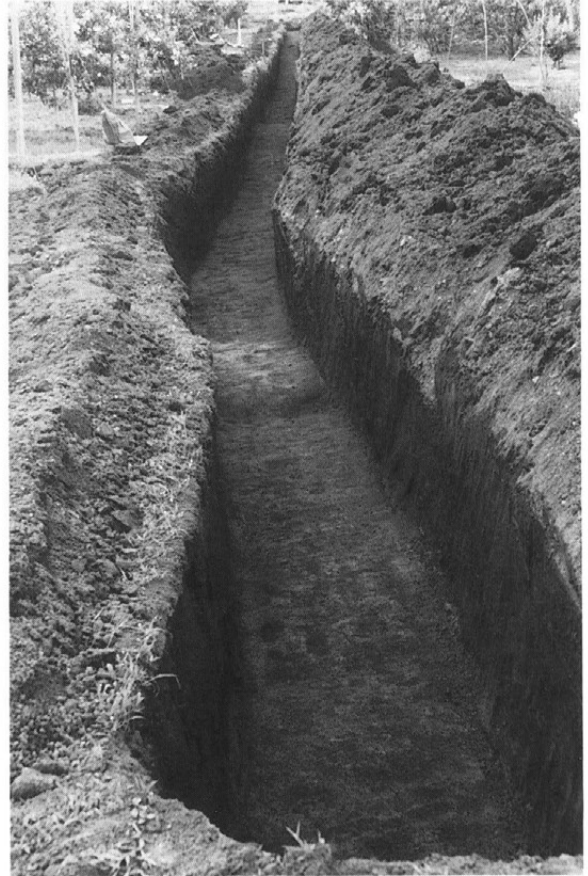
第X地区全景（南西から）



第XI地区近景（北西から）



第XI地区全景（北西から）



第XI地区全景（南東から）



第Ⅻ地区近景（北西から）



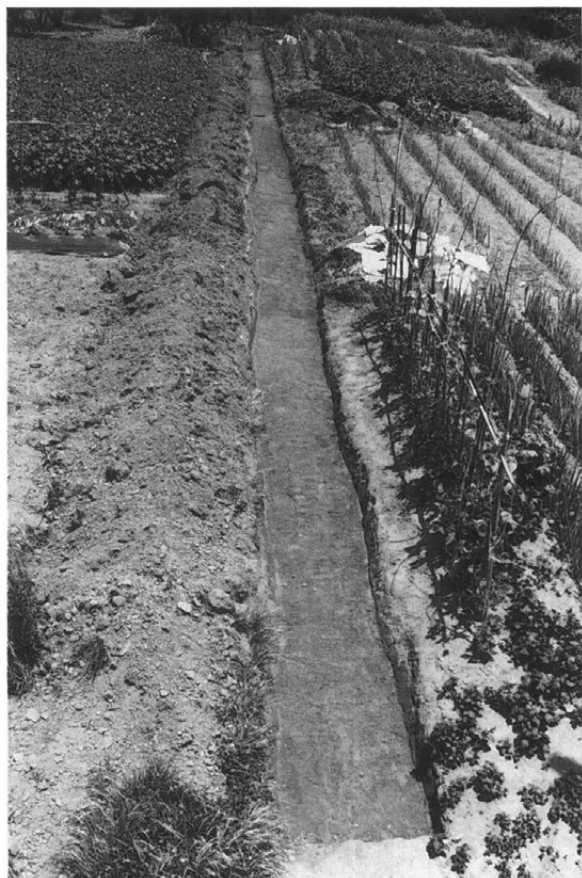
第Ⅻ地区全景（北西から）



第Ⅻ地区全景（南東から）



第XIII地区近景（南西から）



第XIII地区全景（南西から）



第XIII地区全景（北東から）



第 XIV 地区近景（北西から）



第 XIV 地区近景（南東から）



第XIV地区北西側全景（北西から）



第XIV地区北西側全景（南東から）



第XIV地区南東側全景（南東から）



第 XV 地区全景 (北西から)



第 XV 地区北西側トレンチ全景 (北西から)



第 XV 地区南東側トレンチ全景 (北西から)



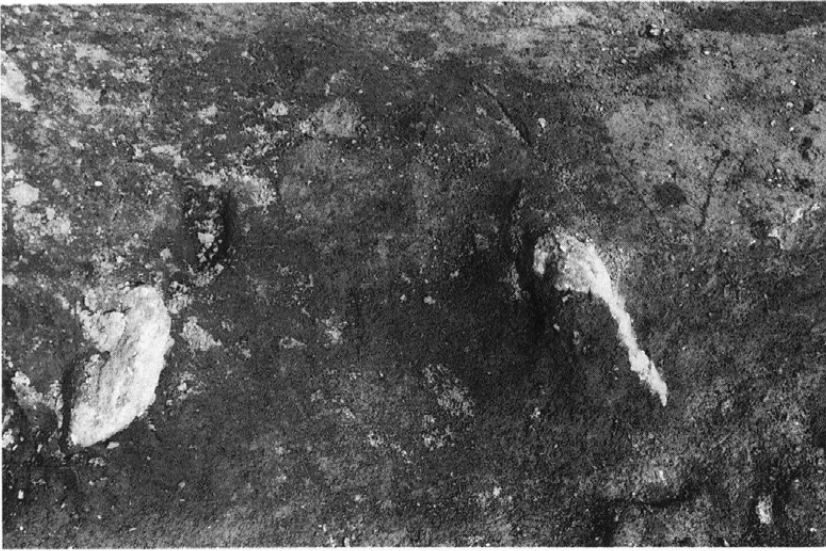
町道上中線調査区遠景（南西から）



町道上中線調査区近景（北東から）



11号住居址



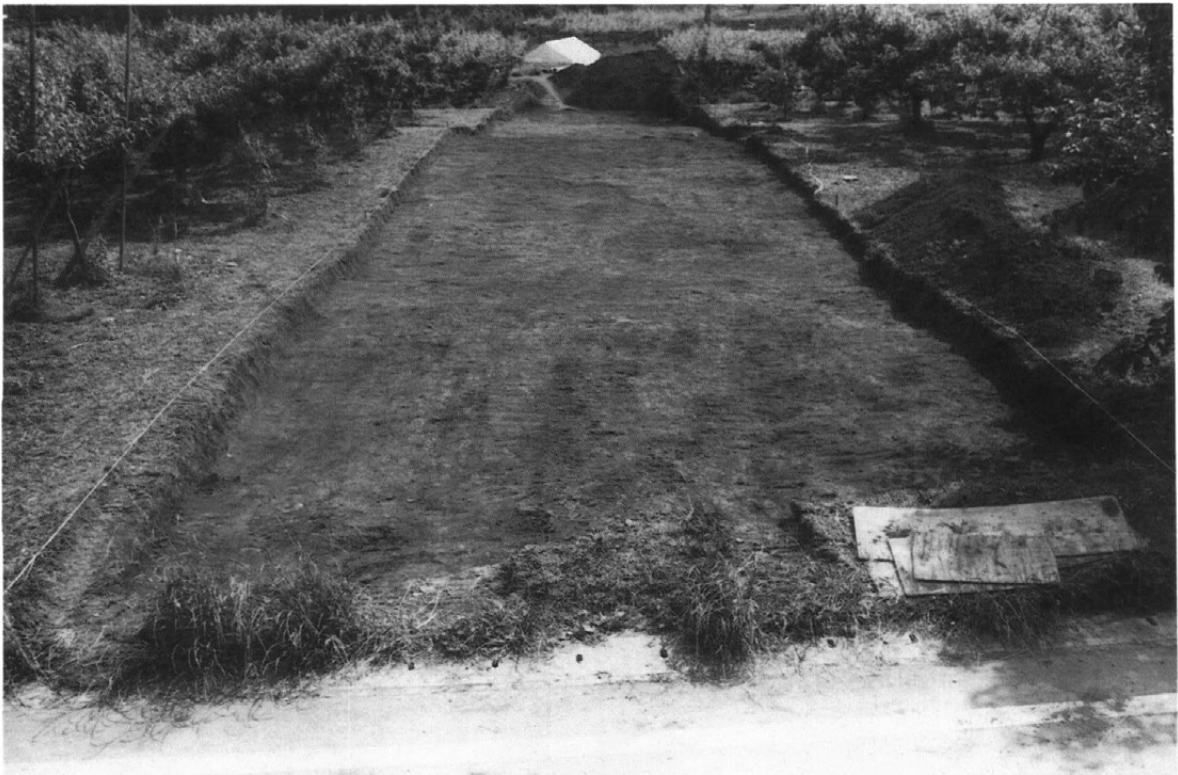
11号住居址カマド



11号住居址カマドたち割り



町道上中線調査区全景（南西から）



町道上中線調査区全景（北東から）



12号住居址 深鉢



13号住居址 深鉢



13号住居址 炉址埋設土器



13号住居址 深鉢



13号住居址 浅鉢



14号住居址 深鉢



14号住居址 深鉢



14号住居址 深鉢



15号住居址 埋甕



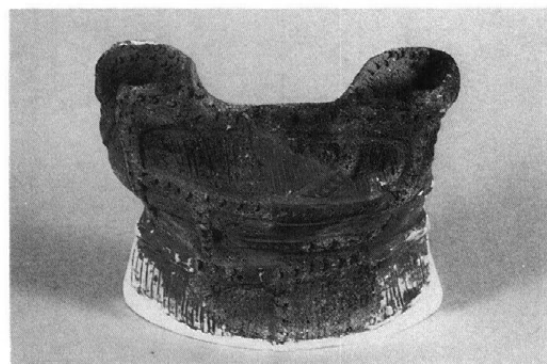
15号住居址 台付甕



17号住居址 深鉢



18号住居址 深鉢



18号住居址 深鉢



18号住居址 深鉢



18号住居址 深鉢



18号住居址 深鉢



18号住居址 深鉢



19号住居址 深鉢



24号住居址 深鉢



24号住居址 深鉢



24号住居址 深鉢



24号住居址 深鉢



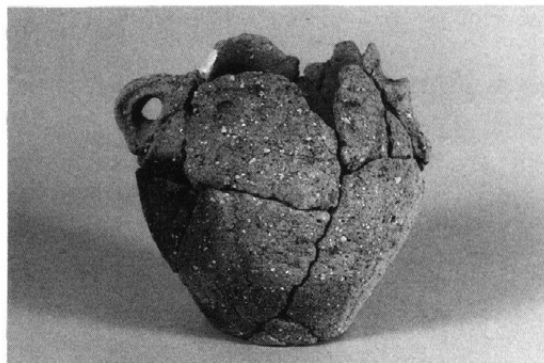
24号住居址 深鉢



24号住居址 深鉢



24号住居址 深鉢



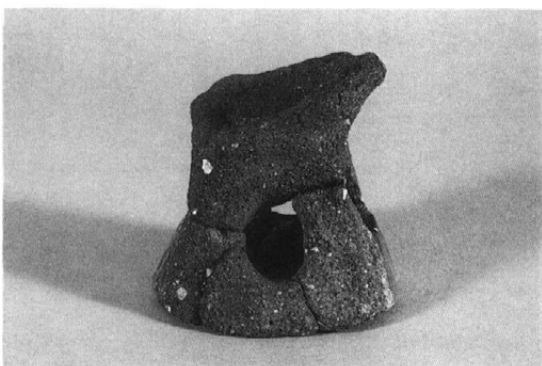
24号住居址 深鉢



24号住居址 深鉢



24号住居址 台付甕



24号住居址 台付甕



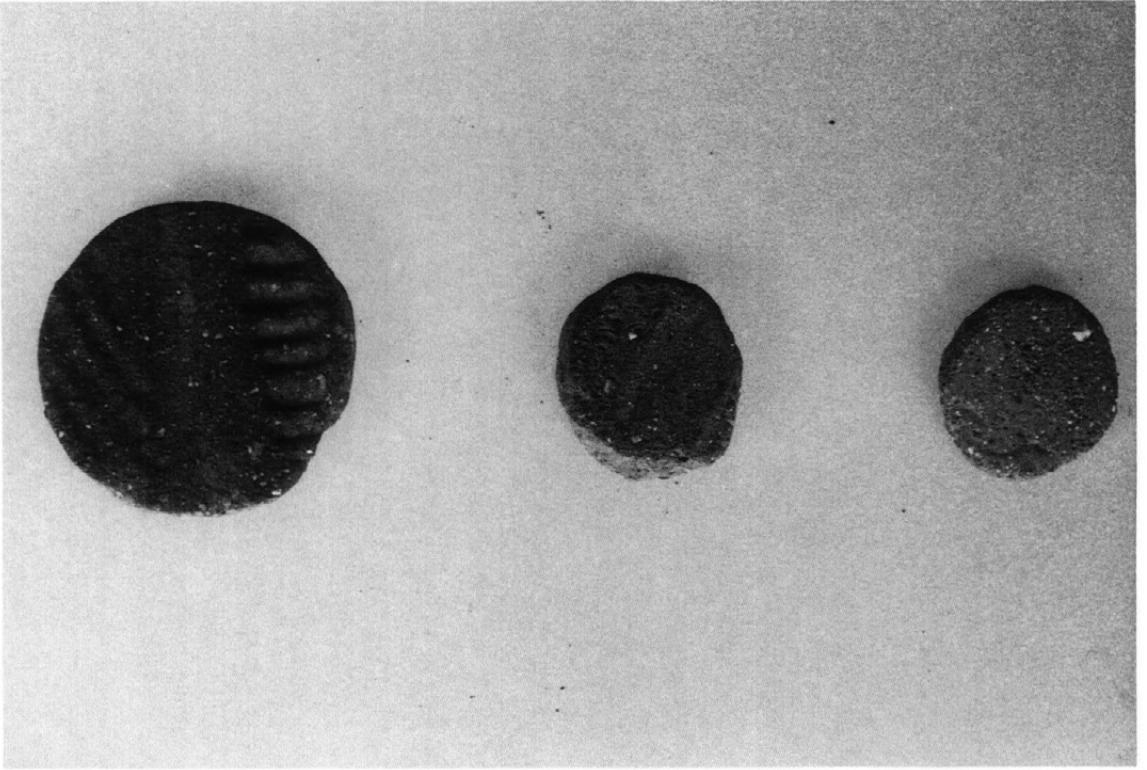
土坑30 深鉢



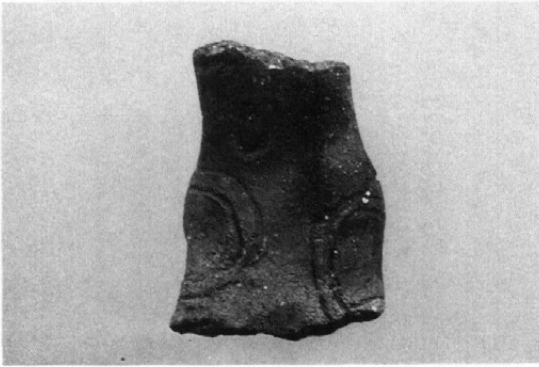
土坑61 深鉢



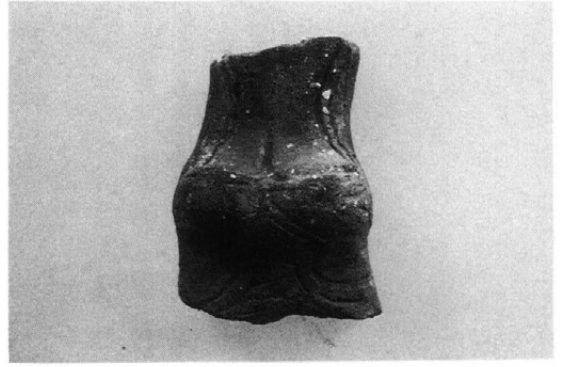
方形周溝墓3 甕



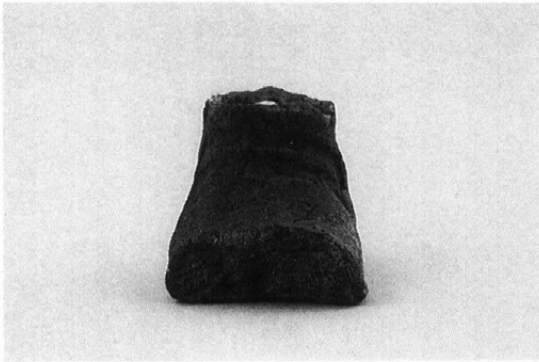
17号住居址 土製円板



12号住居址 土偶 (正面)



同 (背面)



17号住居址 土偶 (正面)



同 (側面)

後 記

上郷町黒田の大明神地区における土地改良整備事業は、昭和58年度から平成元年度にわたって実施されました。当該事業の実施地域はそのほとんどが、当町有数の埋蔵文化財包蔵地大明神原遺跡で、早くから土器片・石器・黒曜石の矢じり等が表採されていました。事業の実施に先立ちまして長野県教育委員会文化課や専門家の先生方の御指導を得ながら、昭和59年度から埋蔵文化財発掘調査を実施してきました。昭和59年度調査は『黒田大明神原 第1次発掘調査報告書』に、昭和60年度調査は『黒田大明神原 第Ⅱ次発掘調査報告書』にその結果を著してきました。昭和61年度から平成元年度までの4年次については、調査を継続事業とし、その結果はまとめて本調査報告書に著すことにしたものです。思えば長い期間を要した調査でありましたが、事業による耕地の面的破壊がほとんどないため、主に道路になる箇所を線的に調査しました、しかし、さすがに早くから知られている遺跡だけに、出土する遺構や遺物が多く、考古学上からも貴重な資料を得ることができたと思います。

今回の土地改良総合整備事業大明神地区工事にかかわっての埋蔵文化財発掘調査は本書をもって終わることになりますが、今後において耕地の開発がある場合は面的な発掘調査が必要でありましょう。

数年時に及ぶ調査については、当教育委員会の体制も不十分な時期もあり、昭和59・60年度は佐藤甦信先生に調査団長を、昭和61年以降を今村善興先生にそれぞれ御尽力をいただきました。さらに、当町の埋蔵文化財発掘調査に岡田正彦先生の御指導を仰ぎましたし、調査補助員や多くの作業員の皆さんの御協力をいただきました。おかげをもってこの報告書のような成果が得られたことにつき深甚なる感謝を申し上げます。おわりに、本報告書が記録保存と学術資料として今後重要な意義をもつものとして役立つことを願ってやみません。

平成2年2月20日

上郷町教育委員会

上郷町埋蔵文化財発掘調査報告書 第21集

大明神原遺跡Ⅲ

—土地改良総合整備事業大明神地区
に伴う埋蔵文化財発掘調査報告書—

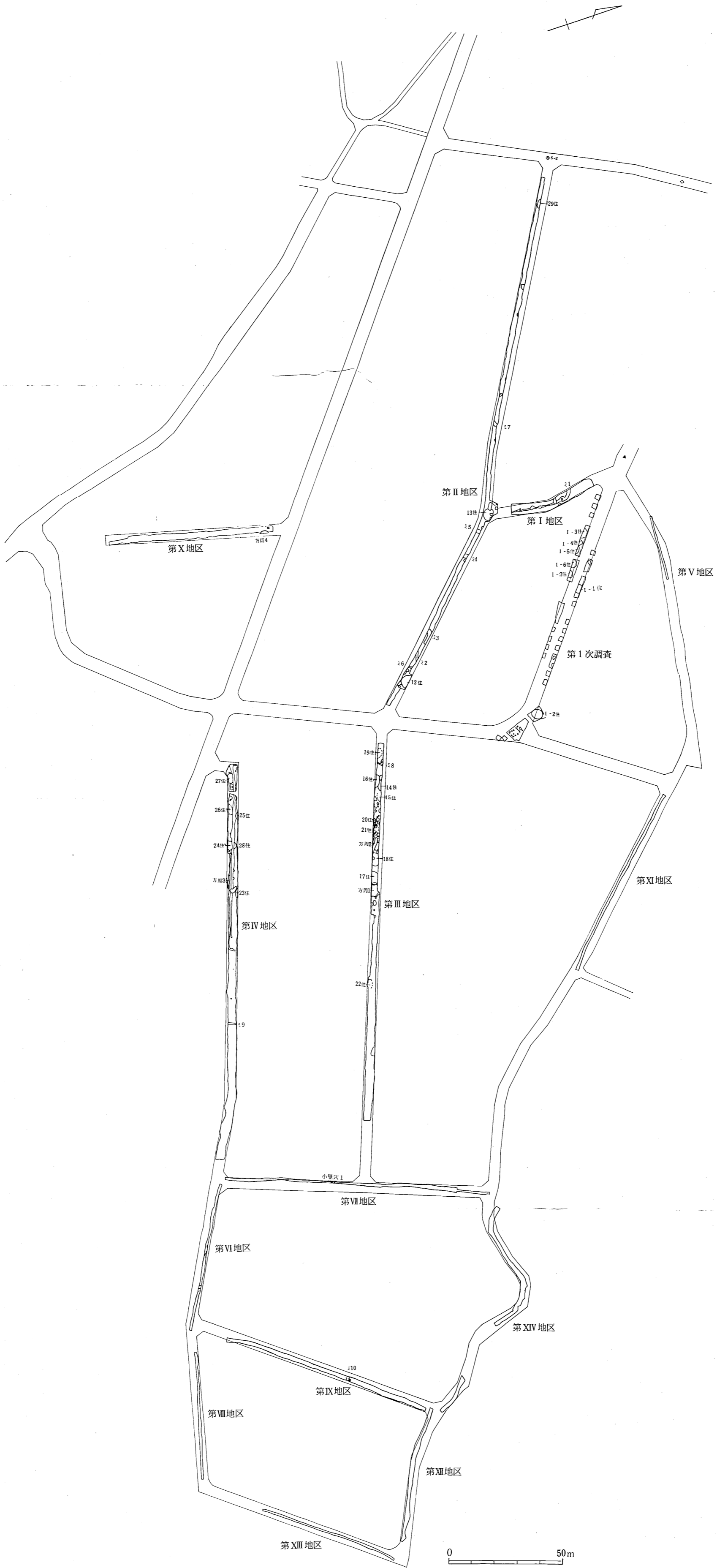
平成2年3月20日 発行

編集・発行／長野県下伊那郡上郷町教育委員会
長野県下伊那郡上郷町飯沼3,092

印刷／株式会社 秀文社
長野県飯田市通り町1-2
TEL 0265-22-0176



付図1 大明神原遺跡遺構全体図 (1:1,500)



付図2 大明神原遺跡遺構全体図 (1:1,500)

