

御代田町の埋蔵文化財発掘調査報告書 第27集

# 町内遺跡'98

——長野県北佐久郡御代田町町内遺跡発掘調査報告書——

1999. 3

長野県御代田町教育委員会

御代田町の埋蔵文化財発掘調査報告書 第27集

# 町内遺跡'98

——長野県北佐久郡御代田町町内遺跡発掘調査報告書——

1999. 3

長野県御代田町教育委員会

# 例 言

- 1 本書は平成10年度国庫補助事業、町内遺跡発掘調査事業に伴う埋蔵文化財の発掘調査報告書である。
- 2 事務局と調査団  
御代田町教育委員会  
教 育 長 柳 沢 忠 良  
教 育 次 長 堀 籠 泰 久  
社会同和教育係長 茂 木 康 生  
社会同和教育係 荻 原 浩、堤 隆、小 山 岳 夫  
調査団  
団 長 柳 沢 忠 良  
調査担当者 堤 隆、小 山 岳 夫  
作 業 員 中 込 輝 子、砂 連 尾 恵 美 子、神 蔵 惇 子
- 3 本書の編集 小 山 岳 夫
- 4 執 筆 堤 隆（藤塚遺跡）、小 山 岳 夫（藤塚遺跡以外）
- 5 整 理 作 業 中 込 輝 子、砂 連 尾 恵 美 子、神 蔵 惇 子
- 6 本書に関わる資料の保管場所 御代田町文化財資料室

# 目 次

I	調査の概要	1
II	試掘調査の結果	4
1	藤塚遺跡	4
2	西向原遺跡	6
3	馬場遺跡	8
4	中金井遺跡群	10
5	追分道添遺跡	12
6	小田井城跡	13
III	立ち会い調査の結果	17
1	東二ツ石遺跡	17
2	池尻遺跡	17
3	滝沢遺跡	17

報告書抄録

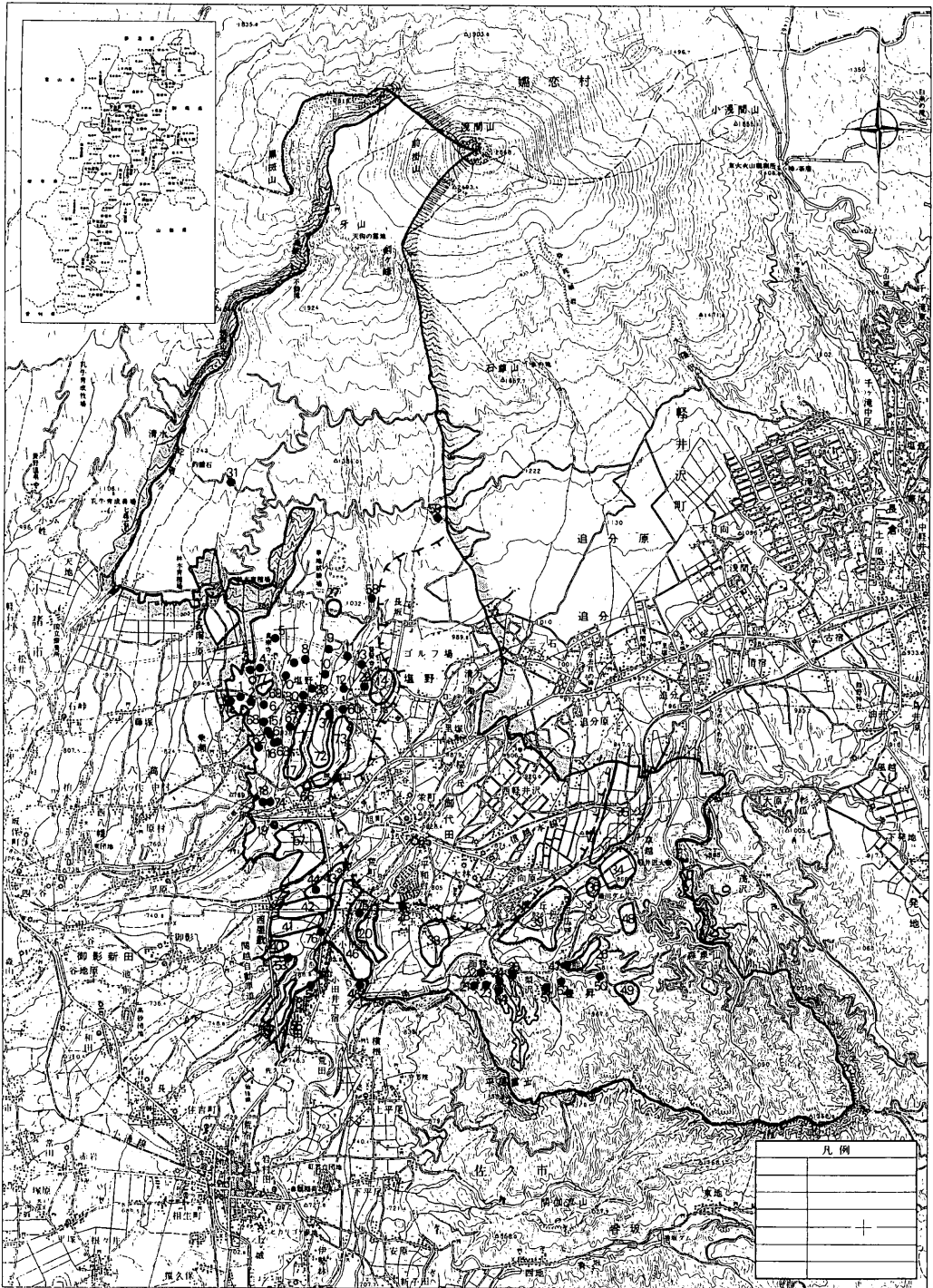
# Ⅰ 調査の概要

町内には77箇所の遺跡が周知されている。このうち、本年度は6箇所で試掘調査、3箇所で立ち会い調査が実施された。その内訳は、公共事業開発に伴う試掘調査が2件、立ち会い調査が3件、民間企業等の開発による試掘調査が2件、開発が予想される地域での確認試掘調査が2件であった。小規模開発に伴うものが主体的であったため、調査に日数を要したものはなかった。また、調査結果は藤塚遺跡で経石が採集されたほかは、ほとんどの遺跡で遺構・遺物が検出されないという状況で、本調査に至ったものは皆無であった。

本年度試掘調査した遺跡一覧は下の表、また、詳細は次章に記す。

第1表 試掘実施遺跡一覧表

	遺跡名	住所	原因者	調査原因
1	藤塚	大字御代田字藤塚	—	開発が予想される地域での確認試掘調査
2	西向原	大字御代田字下根岸	(株)アルカディア	事務所建設
3	馬場	大字馬瀬口字梨木平	浅間農業協同組合	野菜加工場建設
4	中金井	大字御代田字藤塚	御代田町	道路改良
5	追分道添	大字草越858-3	御代田町	農道改良
6	小田井城	大字御代田2,859	—	開発が予想される地域での確認試掘調査



第1図 御代田町遺跡分布図 (1 : 100,000)

第2表 北佐久郡御代田町遺跡一覽表

番号	種別	時代					遺跡名	所在地	発掘歴	消滅	
		縄文	弥生	古墳	奈平	中世				一	全
1	集落址	○			○	○	西荒神	御代田町塩野	○	○	
2	集落址	○			○		東荒神	御代田町塩野	○	○	
3	集落址	○					西城西	御代田町塩野	○	○	
4	集落址	○					西城東	御代田町塩野	○	○	
5	散布地	○					大沼	御代田町塩野	○	○	
6	集落址	○					滝沢	御代田町塩野	○	○	
7	集落址	○			○		城之腰	御代田町塩野	○	○	
8	集落址	○					細尾根	御代田町塩野	○	○	
9	集落址	○			○		広畑	御代田町塩野	○	○	
10	集落址	○					狸窟	御代田町塩野	○	○	
11	集落址	○					西駒込	御代田町塩野	○	○	
12	集落址	○					上藤塚	御代田町塩野	○	○	
13	散布地	○					東二ツ石	御代田町塩野	○	○	
14	集落址	○					湧玉	御代田町塩野	○	○	
15	墓址			○			細田塚古墳	御代田町塩野	○		
16	墓址			○			塚田古墳	御代田町塩野	○		○
17	散布地	○					馬場	御代田町塩野			
18	墓址			○			めがね塚古墳群	御代田町馬瀬口			
19	墓址			○			下原古墳群	御代田町馬瀬口	○		
20	城跡					○	小田井城跡	御代田町上宿			
21	散布地	○					下屋敷	御代田町面替			
22	散布地	○					北屋敷	御代田町面替			
23	散布地	○					面替	御代田町面替			
24	散布地	○					面替小谷ヶ沢	御代田町面替			
25	散布地	○					清水平	御代田町豊昇	○	○	
26	集落址	○					宮平	御代田町豊昇	○	○	
27	集落址	○					塩野山	御代田町塩野			
28	集落址	○			○		児玉	御代田町児玉			
29	集落址	○					塩野西原	御代田町塩野			
30	集落址	○					上西田	御代田町塩野			
31	洞	○					山大穴洞穴	御代田町塩野	○		
32	散布地	○	○				西畠	御代田町塩野			
33	散布地	○					弥堂	御代田町塩野			
34	散布地	○					草越南畑	御代田町草越			
35	散布地	○					追分道添越	御代田町草越			
36	散布地	○					追分西畑	御代田町草越			
37	散布地	○					下藤塚	御代田町塩野			
38	集落址	○					御代田池尻	御代田町児玉	○	○	
39	城跡					○	江戸城	御代田町江戸			
40	集落址				○		野火付	御代田町小田井	○	○	○
41	集落址				○		前田	御代田町小田井	○	○	
42	集落址				○		十二	御代田町小田井	○	○	
43	集落址				○		根岸	御代田町小田井	○	○	
44	墓址			○			根岸古墳	御代田町小田井			
45	城跡					○	金井城	御代田町小田井			
46	散布地				○		中金井	御代田町小田井	○	○	
47	城跡	○				○	宮平城	御代田町豊昇			
48	散布地	○					清水平	御代田町豊昇	○	○	
49	集落址	○					上ノ屋敷	御代田町豊昇	○	○	
50	城跡					○	楢沢城	御代田町豊昇			
51	城跡					○	梨子沢城	御代田町梨沢			
52	城跡					○	依田城	御代田町梨沢			
53	城跡					○	曾根城	御代田町小田井			
54	散布地					○	跡坂	御代田町小田井			
55	集落址			○		○	前藤部	御代田町小田井	○	○	
56	集落址			○		○	聖原II	御代田町小田井			
57	集落址				○		西向原	御代田町馬瀬口			
58	集落址				○		塩野山II	御代田町塩野			
59	集落址				○		塩野山III	御代田町塩野			
60	城跡					○	塩野城	御代田町塩野			
61	集落址		○				細田	御代田町塩野	○		○
62	集落址		○				下荒田	御代田町塩野	○		
63	集落址	○		○			塚田	御代田町塩野	○	○	
64	城跡					○	頭籠城	御代田町面替			
65	城跡					○	谷地城	御代田町荒町			
66	城跡					○	馬瀬口城	御代田町馬瀬口	○	○	
67	集落址	○					下弥堂	御代田町塩野	○	○	
68	集落址	○				○	中屋際	御代田町塩野	○	○	○
69	集落址	○				○	関屋	御代田町塩野	○	○	
70	集落址	○				○	川原田	御代田町塩野	○	○	
71	集落址	○				○	下大宮	御代田町塩野	○	○	
72	散布地	○					下ノ平	御代田町塩野			
73	散布地	○					北原	御代田町塩野			
74	散布地	○					戻場	御代田町馬瀬口			
75	城跡					○	長倉城	御代田町小田井			
76	城跡					○	戸谷城	御代田町小田井			
77	城跡					○	樞原城	所在不明			

濃いアミ試掘、薄いアミ立ち会い実施

## II 試掘調査の結果

### 1 藤塚遺跡

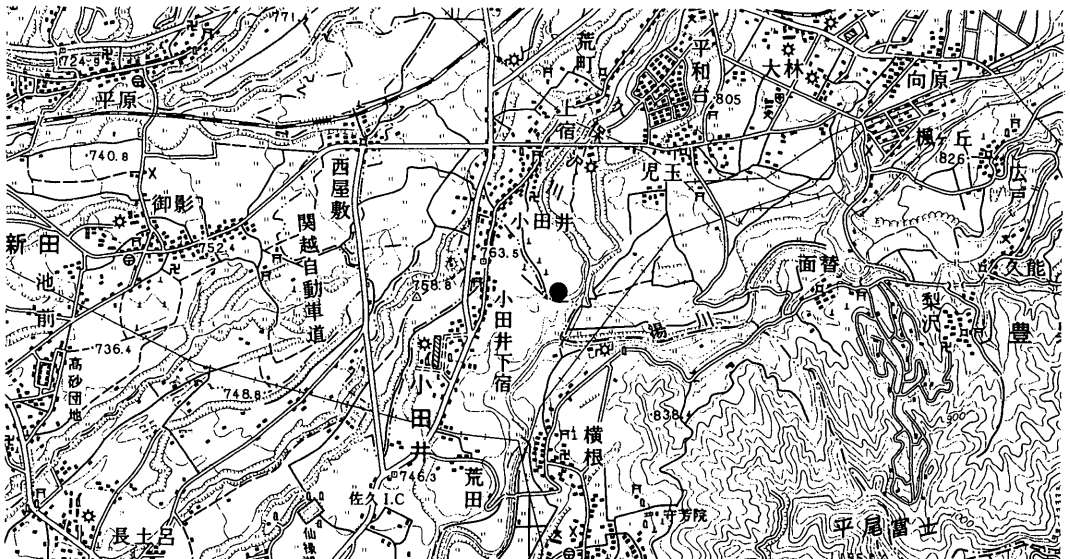
- (1) 調査場所 長野県北佐久郡御代田町大字御代田字藤塚
- (2) 調査時期 平成10年5月7日～5月20日
- (3) 調査原因 開発が予想される地域の確認試掘調査
- (4) 調査担当 堤隆、小山岳夫
- (5) 調査概要と結果

藤塚地区は、佐久市と御代田町の市町境にあたり、佐久市の小田井工業団地に隣接し、新幹線ルートにもあたる開発が予想される地域である。

遺跡は、湯川へと下る坂道の切り通しにあり、カッティング面からすでにいくつかの経石が採取されていたため、今後予想される開発に対する事前の情報把握のため、試掘調査を実施した。

結果、多数の経石が出土した。その素材は小形の川原石で、遺跡の眼下にある湯川から採取されたものと考えられる。基本的には1文字のみの一字一石経であるが(写真中・下段)、中には数文字が記載されたものも何点かあった(写真上段左4点)。また、川原石の中央部を剥離して浅いくぼみをつけ小形の硯として利用しているものがあった(写真上段右1点)。

遺構の年代を推定できる遺物などの手がかりは得られなかった。

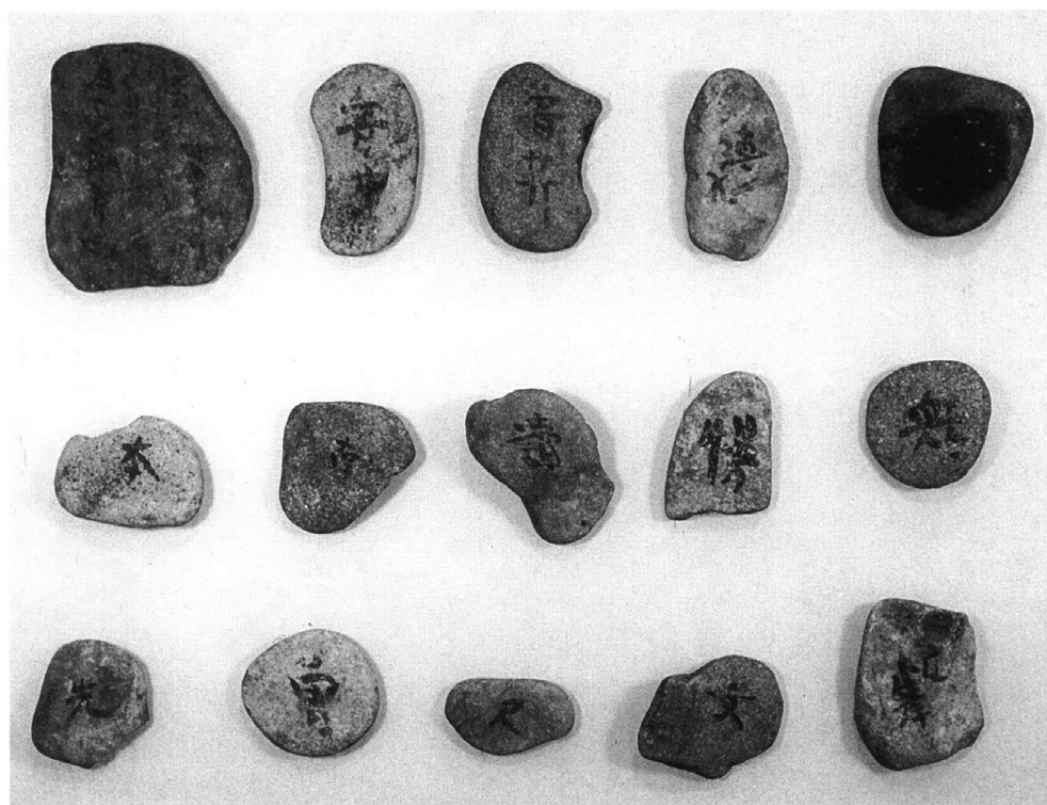


第2図 藤塚経塚遺跡の位置 (1 : 50,000)





第3図 藤塚遺跡遠景



第4図 出土した経石と硯（上段右1点）

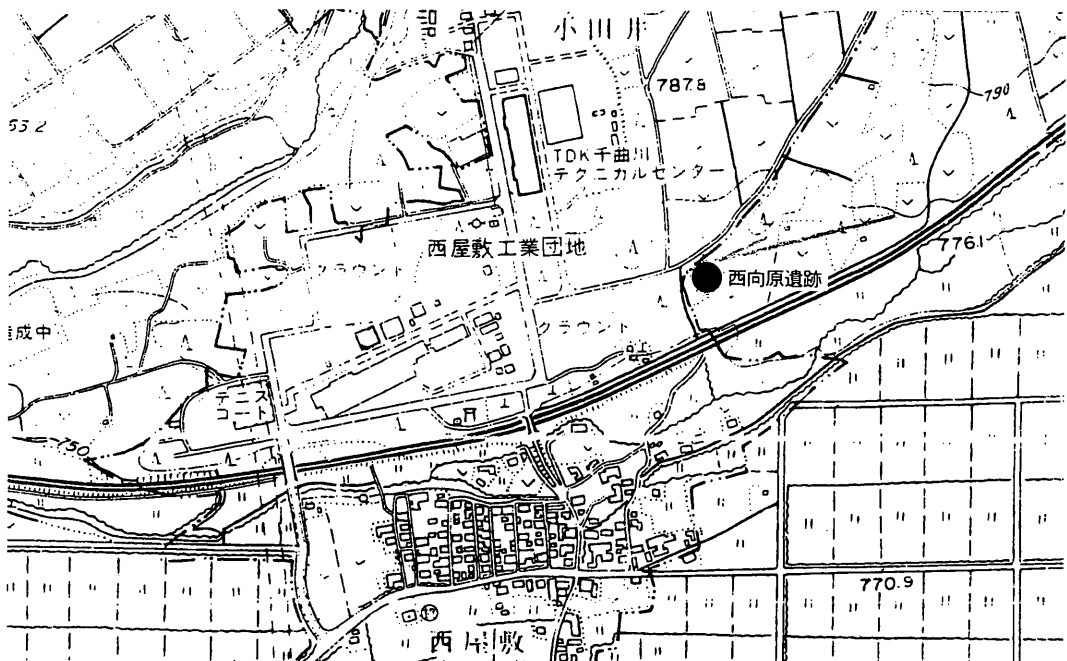
## 2 西向原遺跡

- (1) 調査場所 長野県北佐久郡御代田町大字御代田字下根岸632・635番地
- (2) 調査時期 平成10年6月10日
- (3) 調査原因者 株式会社アルカディア 代表取締役 牧野和人
- (4) 調査原因 事務所建設
- (5) 調査担当 小山岳夫
- (6) 調査概要と結果


御代田町では過去に調査されたことがない遺跡であるが、遺跡の西方は佐久市にまで延びており、下前田原遺跡として周知されている。遺跡の内容は縄文・奈良・平安時代の遺物散布地で、佐久市では昭和58年に発掘調査を行っている。しかし、この折には若干の縄文時代遺物が検出された程度で、遺構はあまり検出されなかった。

今回の発掘調査では、事務所建設予定地内に重機により、3条のトレンチを入れたが、遺構・遺物は検出されなかったため、この時点で発掘調査終了とした。

当遺跡南側には、律令期を中心とする集落として著名な鑄屋屋遺跡群が接しているため、今後とも継続的に試掘調査を行っていく必要がある。



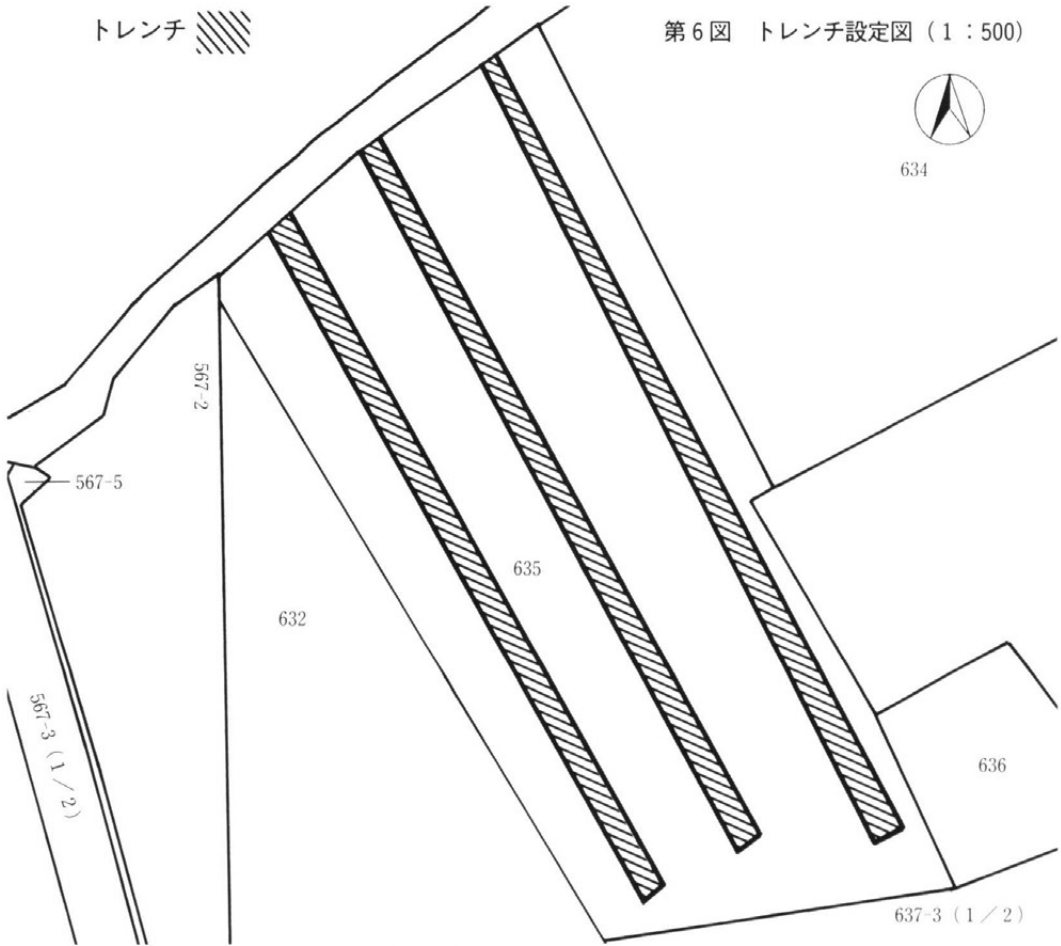
第5図 西向原遺跡の位置 (1:10,000)

トレンチ 

第6図 トレンチ設定図 (1:500)



634



第7図  
トレンチ設定  
写真

### 3 馬場遺跡

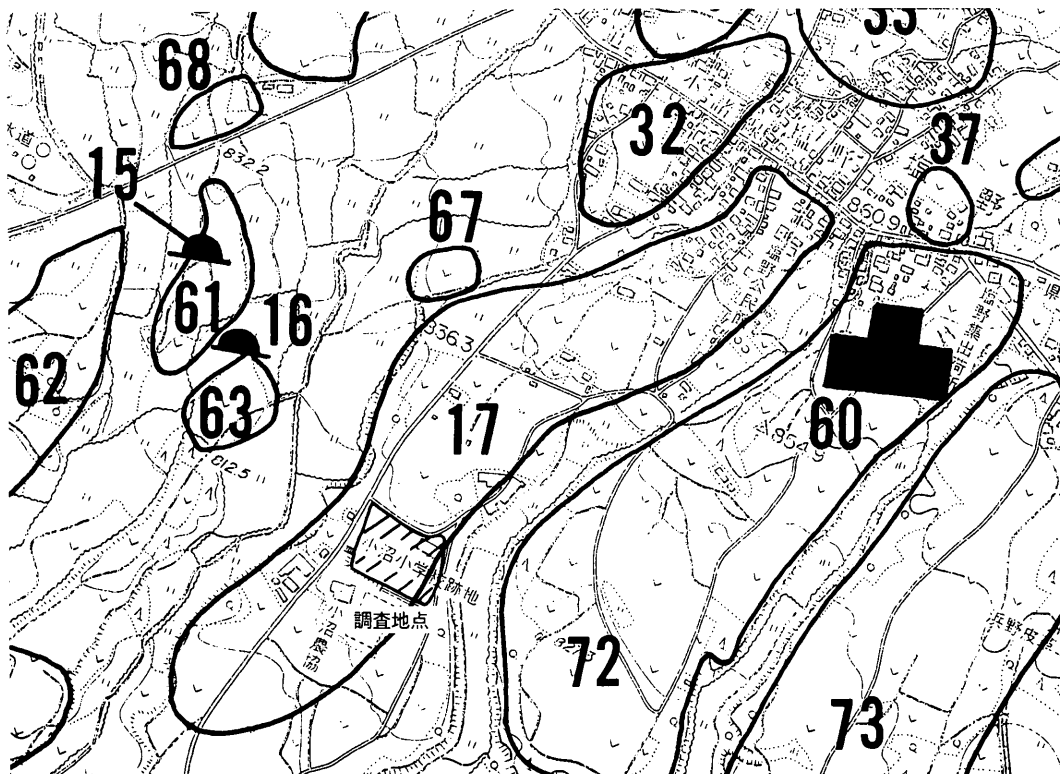
- (1) 調査場所 長野県北佐久郡御代田町大字馬瀬口字梨木平935-3番地外5筆
- (2) 調査時期 平成10年7月28日
- (3) 調査原因者 浅間農業協同組合 代表取締役 高地忠男
- (4) 調査原因 野菜加工場建設
- (5) 調査担当 小山岳夫
- (6) 調査概要と結果

本発掘地点は旧小沼小学校グラウンドで、北側はすでに大きく削平されていることは明らかであった。そこでまず、南北方向にトレンチを入れ、削平の及んでいない箇所の絞り込みを行った。その結果、グラウンド南部3分の1の範囲は表土が残存していることがわかった。そこで次に建物の基礎部分に沿って東西方向にトレンチを入れたところ、東ほど表土が浅く、西側に向かうにつれ深くなることが判明した。表土の厚さは東端で30cm、西では3m以上に達する。

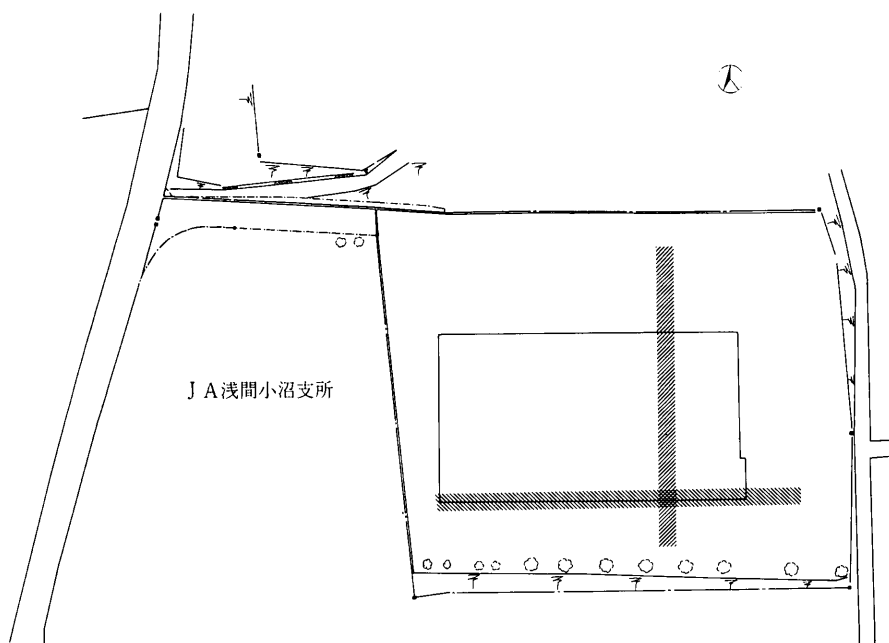
このトレンチを入れた範囲で、遺構・遺物が全く検出されなかったため、調査を終了した。



第8図 トレンチ設定写真



第9図 馬場遺跡位置図 (1 : 10,000)



第10図 トレンチ設定図 (斜アミ、1 : 1,200)

## 4 中金井遺跡群

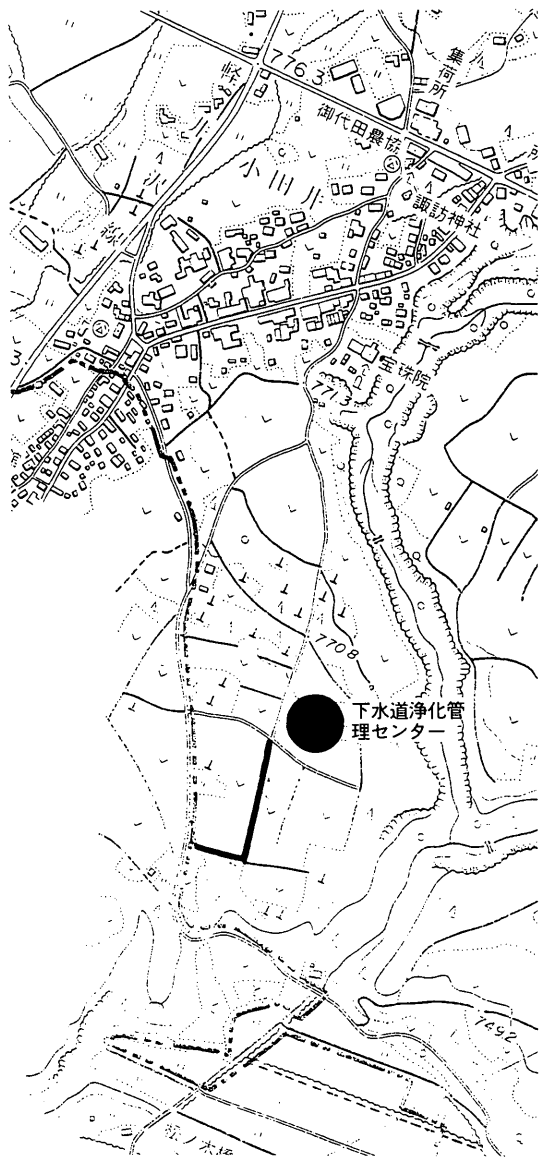
- (1) 調査場所 長野県北佐久郡御代田町大字御代田字藤塚3128-6番地外
- (2) 調査時期 平成10年12月10日～17日
- (3) 調査原因者 御代田町
- (4) 調査原因 道路改良
- (5) 調査担当 小山岳夫
- (6) 調査概要と結果

既存の道路を破壊し、新たな舗装を行う工事であるため、旧道路撤去時と、撤去後に4ポイントを深掘りして遺構の存在有無確認を行った。その結果、遺構・遺物は検出されなかった。

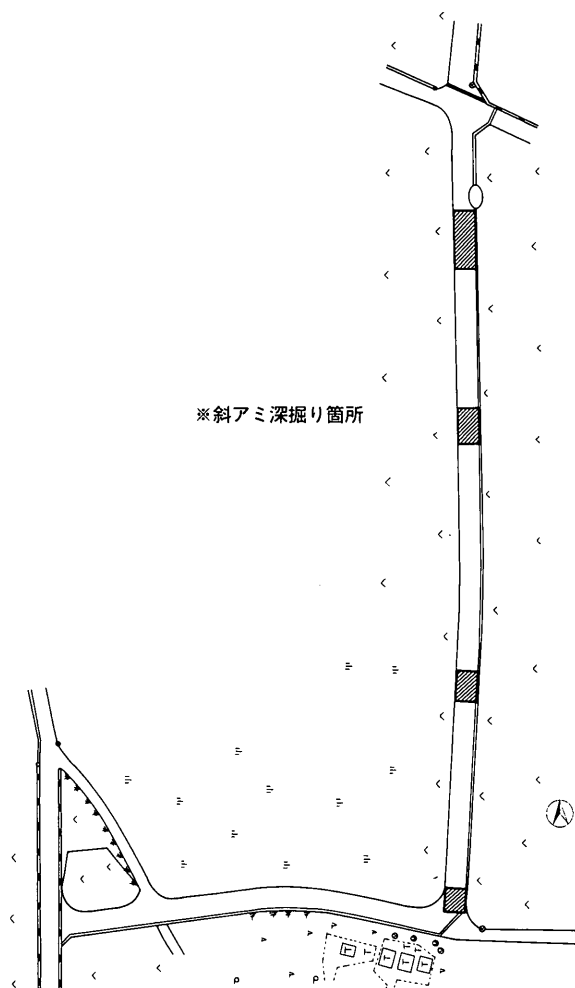
遺構・遺物分布の薄い地域ではあるが、金井城に接する地域であるので、今後も試掘調査を継続する必要がある。



第11図 トレンチ掘削写真



第12図 中金井遺跡群の位置 (1 : 10,000)



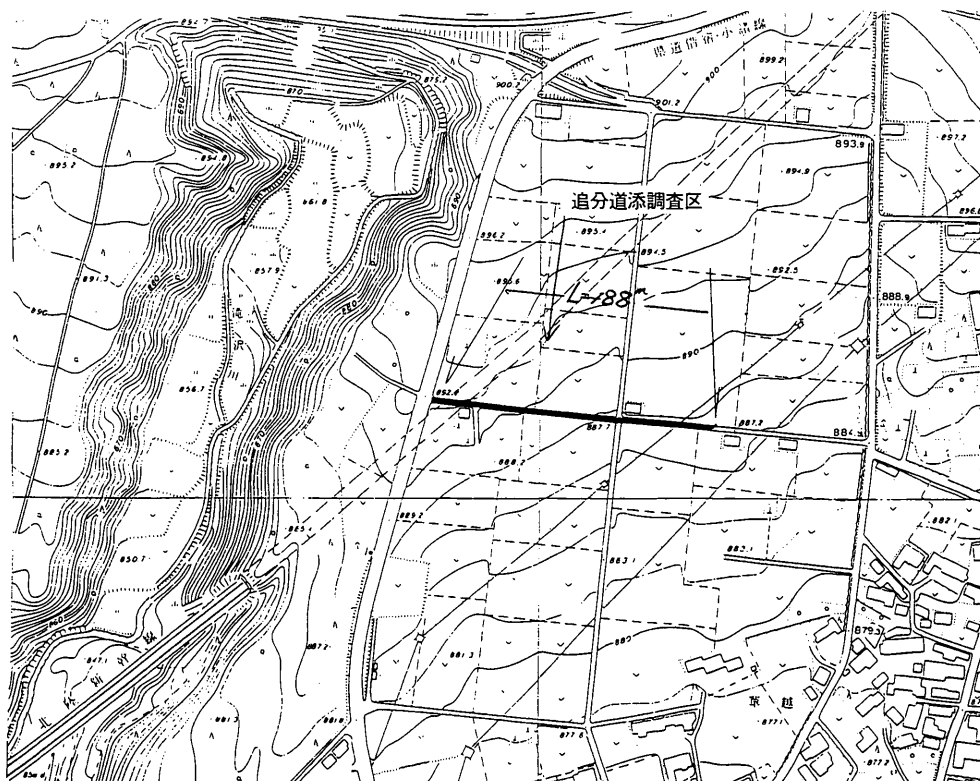
第13図 深掘箇所

## 5 追分道添遺跡

- (1) 調査場所 長野県北佐久郡御代田町大字草越858-3、900-5番地
- (2) 調査時期 平成10年12月3日～22日
- (3) 調査原因者 御代田町
- (4) 調査原因 農道改良
- (5) 調査担当 小山岳夫
- (6) 調査概要と結果

既存の道路を破壊し、新たな舗装を行う工事であるため、旧道路撤去時に確認調査を行った。

その結果、遺構・遺物は検出されなかった。過去に圃場整備を行った地域であるため、遺構確認面が荒れており、遺構の確認が難しい地域である。



第14図 追分道添遺跡の発掘区





第15図 追分道添遺跡トレンチ設定写真

## 6 小田井城跡

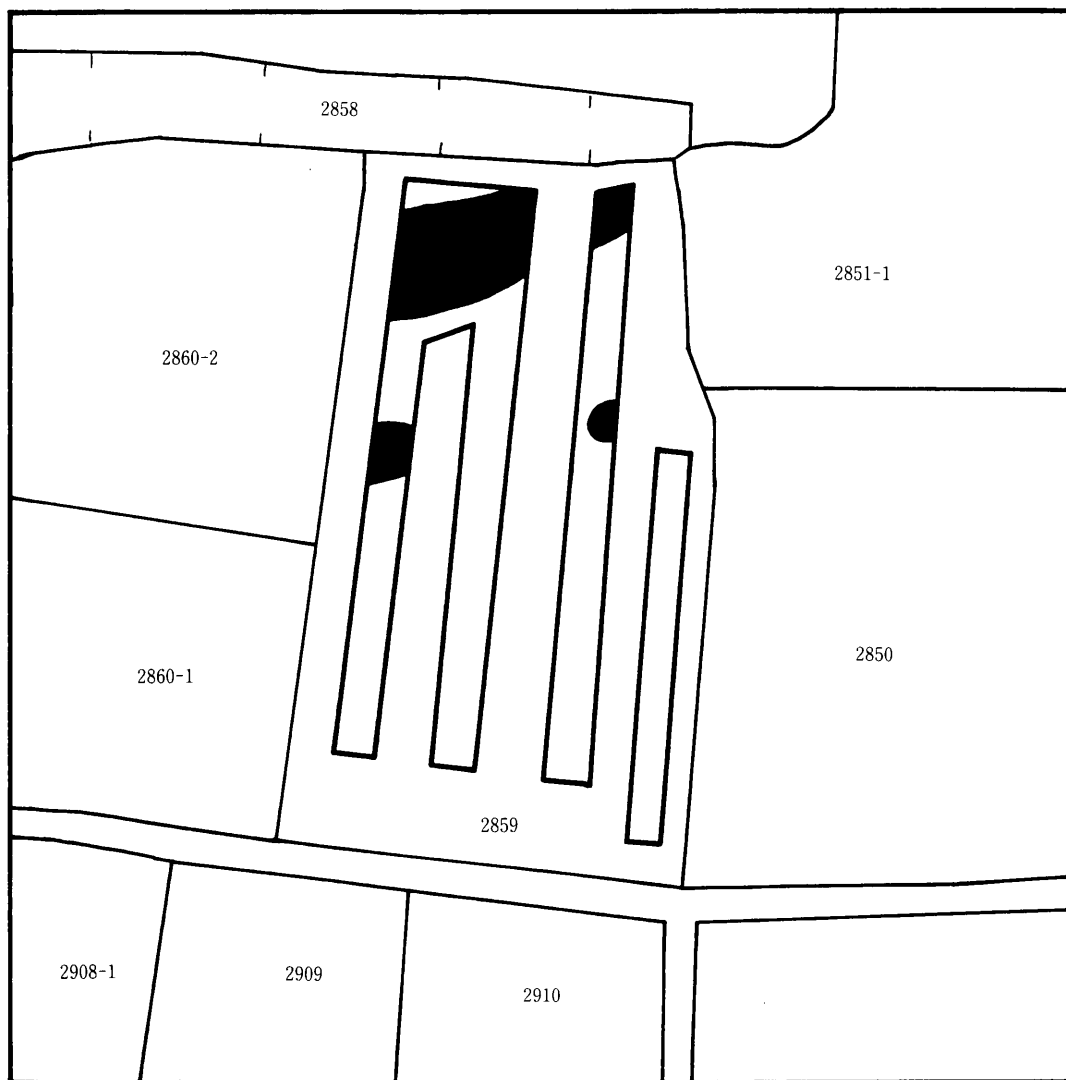
- (1) 調査場所 長野県北佐久郡御代田町大字御代田2859番地
- (2) 調査時期 平成11年2月25日
- (3) 調査原因者 現段階では特定されず
- (4) 調査原因 開発が予想される地域の確認試掘調査
- (5) 調査担当 小山岳夫
- (6) 調査概要と結果

町史跡小田井城跡の周辺は宅地化が進み開発が盛んに行われているため、当城跡内も近い将来開発されることが予想される。城跡の重要性については、その規模の大きさや伝承等で周知されているが、発掘が行われていないため、実態は不明確であった。今回は城跡の重要性を再認識するために重機を導入して試掘調査を行った。

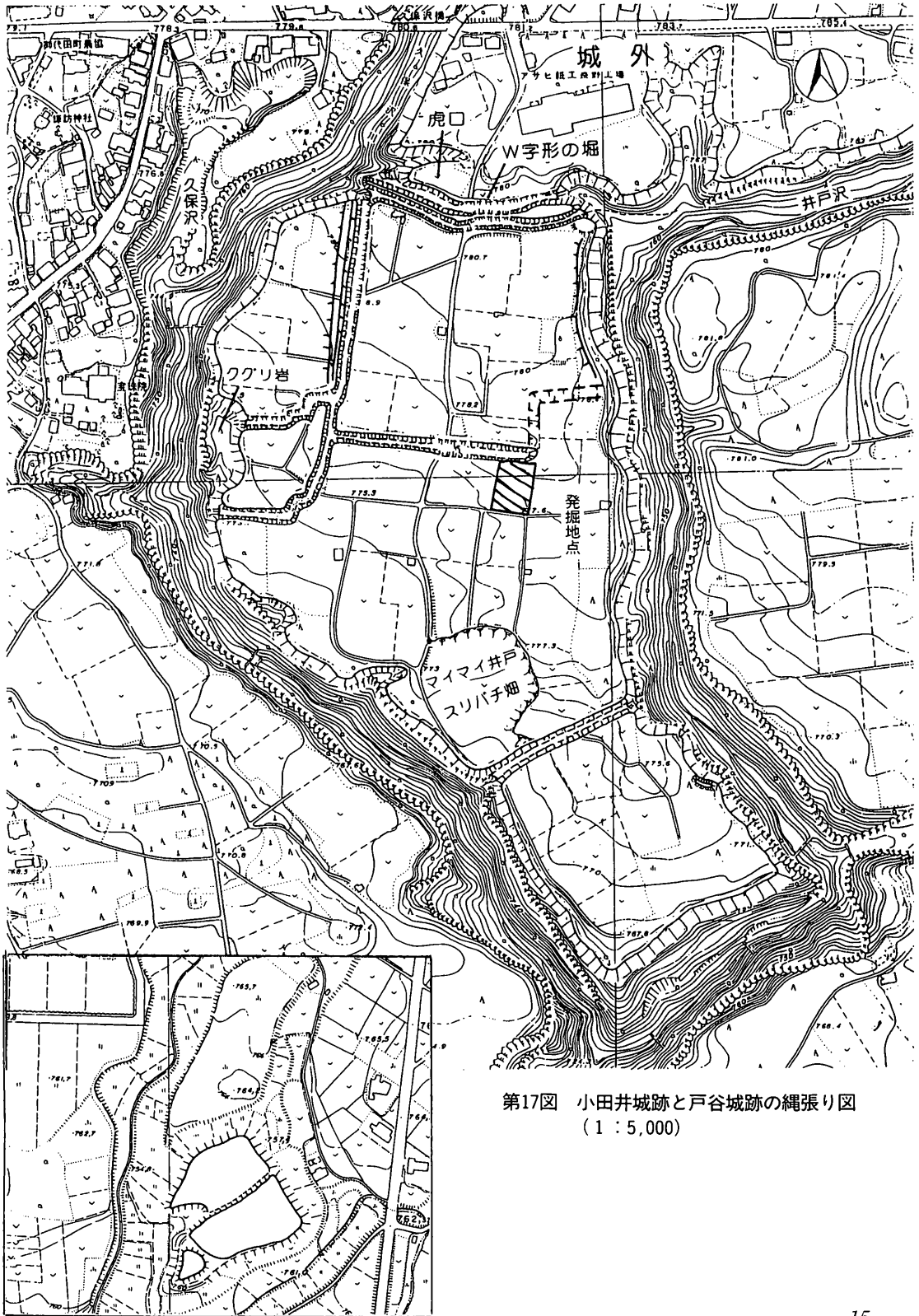
その結果、堀に並行して何らかの施設が設置されていた可能性の高いことが明らかになった。それ以外は目立った遺構は検出されなかった。また、周辺の踏査、聞き取り調査により、土塁・

空堀でもっとも嚴重に囲郭されている城跡北側の郭の備えがもっとも堅く、ここに城の主体があったらしいことが予測された。

遺物は検出されなかった。



第16図 トレンチ設定図 (1 : 500, 黒塗部は落ち込み)



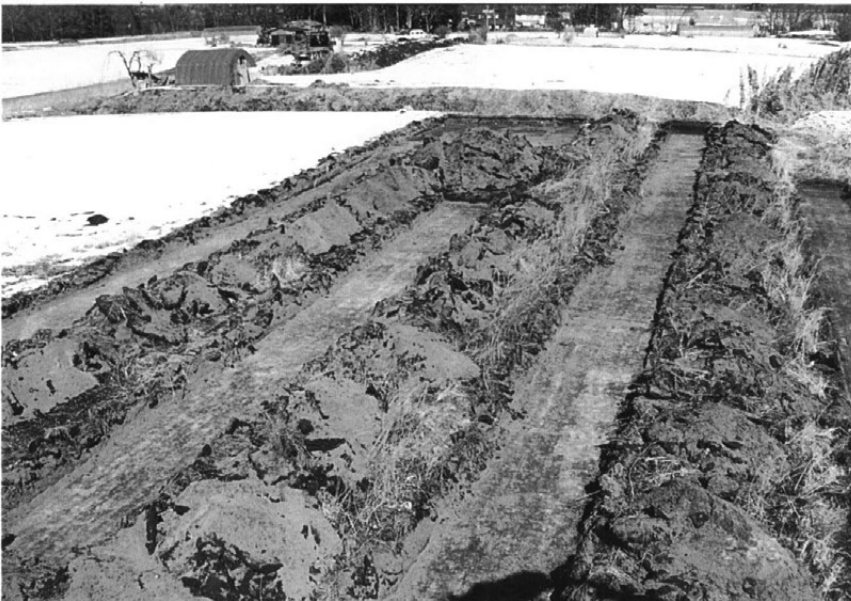
第17図 小田井城跡と戸谷城跡の縄張り図  
(1:5,000)



第18図  
試掘風景



第19図  
北側の郭



第20図  
トレンチ設定  
状況

### III 立ち会い調査の結果

#### 1 東二ツ石遺跡

- (1) 調査場所 長野県北佐久郡御代田町大字塩野1,080外
- (2) 調査時期 平成10年10月27日
- (3) 調査原因 上水道付け替え工事
- (4) 調査結果 遺構・遺物なし  
天仁の火砕流が厚く堆積。

#### 2 池尻遺跡

- (1) 調査場所 長野県北佐久郡御代田町大字児玉字東林
- (2) 調査時期 平成10年11月5日
- (3) 調査原因 下水道工事
- (4) 調査結果 遺構・遺物なし  
天仁の火砕流が厚く堆積。

#### 3 滝沢遺跡

- (1) 調査場所 長野県北佐久郡御代田町大字塩野2,367外
- (2) 調査時期 平成10年11月20日
- (3) 調査原因 上水道工事
- (4) 調査結果 遺構・遺物なし



第21図 東ニツ石遺跡立ち会い



第22図 池尻遺跡立ち会い



第23図 滝沢遺跡立ち会い

報告書抄録

ふりがな	ちょうないいせき'98			
書名	町内遺跡'98			
副書名				
巻次				
シリーズ名	御代田町埋蔵文化財発掘調査報告書			
シリーズ番号	第27集			
編著者名	小山岳夫			
編集機関	御代田町教育委員会			
所在地	〒389-0206 長野県北佐久郡御代田町大字御代田2464-2 TEL0267(32)3111			
発行年月日	1999年 3月25日			
ふりがな	ふりがな	コード	調査期間	調査原因
所収遺跡名	所在地	市町村		
ふじづかいせき 藤塚遺跡	みよた ふじづか 大字御代田字藤塚		平成10年5月7日～20日	確認調査
にしむかいほらいせき 西向原遺跡	みよた しむねし 大字御代田字下根岸		平成10年6月10日	事務所建設
ばばいせき 馬場遺跡	ませぐち なしのきだいら 大字馬瀬口字梨木 平		平成10年7月28日	野菜加工場建設
なかかないせきぐん 中金井遺跡群	ませぐち ふじづか 大字馬瀬口字藤塚		平成10年12月10日～17日	道路改良
おいわけみちぞいせき 追分道添遺跡	くさごえ 大字草越字858-3		平成10年12月3日～22日	農道改良
おた いじょうせき 小田井城跡	みよた 大字御代田2859		平成11年2月25日	確認調査

御代田町の埋蔵文化財発掘調査報告書

- 第1集 御代田町教育委員会 1975 『馬瀬口下原古墳群』  
第2集 御代田町教育委員会 1985 『野火付遺跡』  
第3集 御代田町教育委員会 1985 『宮平遺跡－遺構編－』  
第4集 御代田町教育委員会 1986 『大沼遺跡』  
第5集 御代田町教育委員会 1987 『前田遺跡』  
第6集 御代田町教育委員会 1988 『十二遺跡』  
第7集 御代田町教育委員会 1989 『根岸遺跡』  
第8集 御代田町教育委員会 1989 『広畑遺跡』  
第9集 御代田町教育委員会 1990 『聖原II遺跡』  
第10集 御代田町教育委員会 1991 『川原田・城之腰遺跡発掘調査概要報告書』  
第11集 御代田町教育委員会 1992 『城之腰遺跡』  
第12集 御代田町教育委員会 1992 『細田・下弥堂・塚田・下荒田遺跡発掘調査概要報告書』  
第13集 御代田町教育委員会 1993 『川原田遺跡－平安・中世編－』  
第14集 御代田町教育委員会 1993 『細田遺跡』  
第15集 御代田町教育委員会 1993 『滝沢遺跡発掘調査概要報告書』  
第16集 御代田町教育委員会 1993 『西駒込・東二ツ石・湧玉遺跡』  
第17集 御代田町教育委員会 1994 『下弥堂遺跡』  
第18集 御代田町教育委員会 1994 『塚田遺跡』  
第19集 御代田町教育委員会 1994 『滝沢・東荒神・西荒神遺跡発掘調査概要報告書』  
第20集 御代田町教育委員会 1994 『下荒田遺跡』  
第21集 御代田町教育委員会 1995 『聖原II遺跡（第3次）』  
第22集 御代田町教育委員会 1997 『川原田遺跡』  
第23集 御代田町教育委員会 1997 『滝沢遺跡』  
第24集 御代田町教育委員会 1998 『めがね塚1号古墳』  
第25集 御代田町教育委員会 1998 『町内遺跡'97』  
第26集 御代田町教育委員会 1999 『前藤部遺跡』  
第27集 御代田町教育委員会 1999 『町内遺跡'98』

---

---

## 町内遺跡'98

長野県北佐久郡御代田町町内遺跡発掘調査報告書

1999年3月25日 発行

編 集 長野県御代田町教育委員会  
発 行 長野県御代田町教育委員会  
印 刷 ほおずき書籍株式会社

---

---



