

町内遺跡'02

——長野県北佐久郡御代田町内遺跡平成14年度発掘調査報告書——

2003

長野県御代田町教育委員会

町内遺跡'02

——長野県北佐久郡御代田町内遺跡平成14年度発掘調査報告書——

2003

長野県御代田町教育委員会

例 言

- 1 本書は長野県北佐久郡御代田町内の町内遺跡発掘調査報告書である。
- 2 調査は、平成14年度国庫補助事業として、調査担当者を堤隆とし、御代田町教育委員会が実施した。
- 3 本書に掲載したのは宮平遺跡の試掘調査報告である。
- 4 本調査、整理にかかわった調査員・作業員は以下のとおりである。
主任調査員：鳥居亮
調 査 員：都築恵美子
作 業 員：中込輝子、砂連尾恵美子、行田祐子
- 5 本書の執筆および編集は、御代田町教育委員会の責任のもとに、堤 隆がおこなった。

目 次

例 言

目 次

本 文

I 宮平遺跡 調査概要	1
II 宮平遺跡の遺構と遺物	2
III 写真図版	3

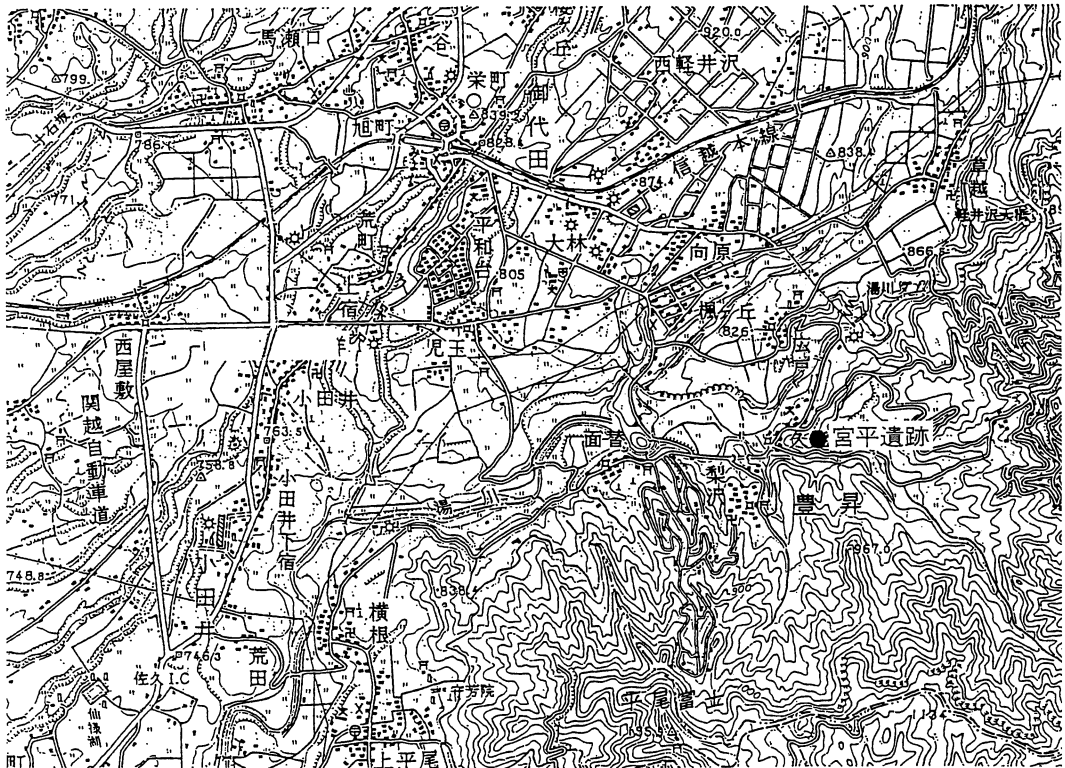
I 宮平遺跡 調査概要

御代田町内では、現在88ヶ所の遺跡が確認されている。

このうち、大字豊昇字宮平に所在する宮平遺跡は、縄文時代中期から晩期にかけての重要遺跡であり、町史跡に指定されている。

宮平では、大型農機による深耕もなされており、遺跡への一部破壊も懸念される。また、その構造・規模等も明確でないため、重要遺跡の範囲確認・性格把握のため国庫補助事業として発掘調査を実施した。

調査では住居7軒を検出、そのうちの1軒を調査した。昨年度も調査を実施したJ-33号住居址の調査を引き続き行なった。



第1図 宮平遺跡の位置 (1:50000)

Ⅱ 宮平遺跡の遺構と遺物

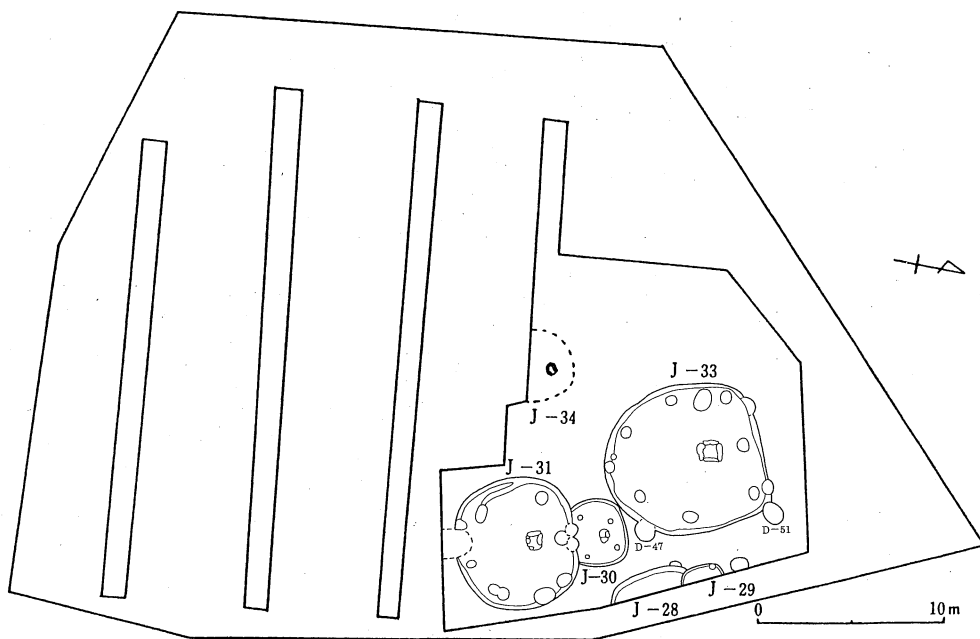
平成12年度から14年度にかけて検出された遺構は、第2図・第1表のとおりである。

このうち平成14年度には、J-33号住居址1軒のみを調査した。

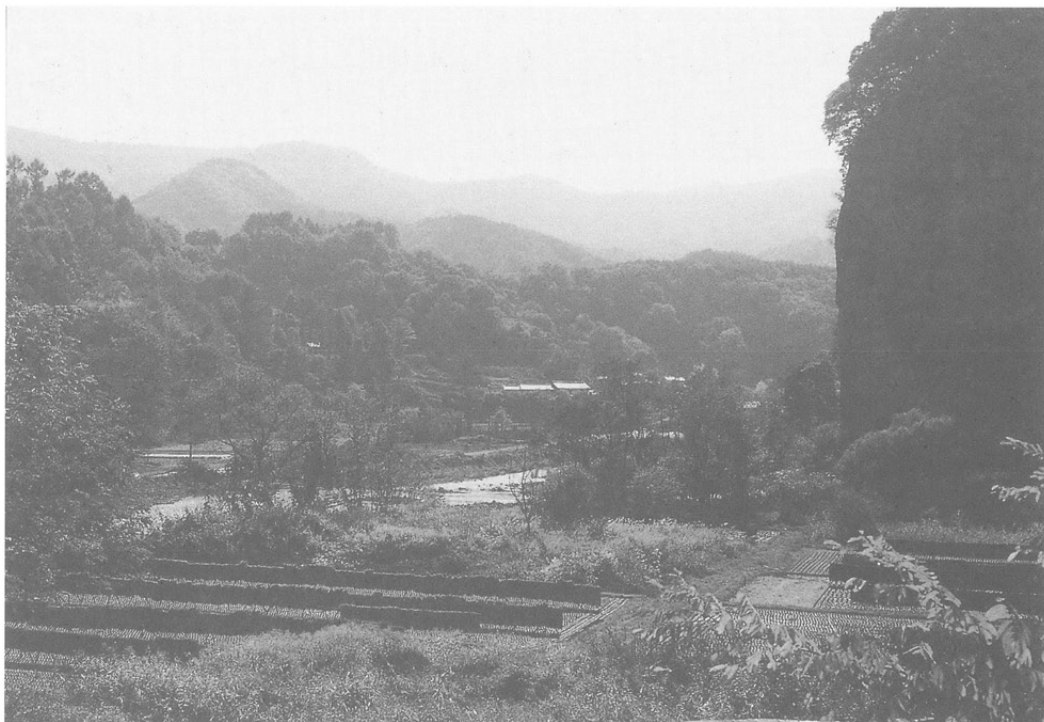
J-33号住居址については、全体の調査を含め、床面の精査・柱穴の検出・セクションベルト取り外し平板測量・写真撮影の作業を行なった。

第1表 2000～2002年の調査で検出された遺構数

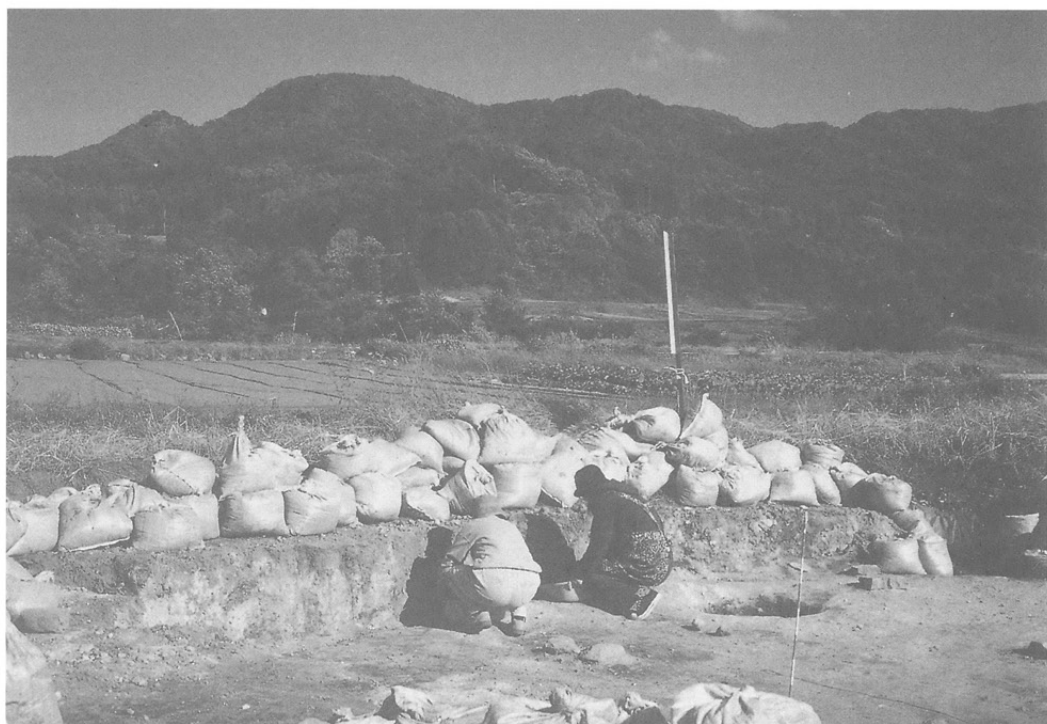
遺構名	住居址	土坑	配石	土器組み
数	7軒	3基	4基	1基
No	J-28～J-34	D-47・48・51・52	B-1・2・3	B-4



第2図 宮平遺跡2000・2001・2002年調査区全体図（1：400）



第3図 宮平遺跡遠景



第4図 J-33号住居址 壁精査



第5図 J-33号住居址 壁精査



第6図 J-33号住居址 測量風景



第7図 J-33号住居址 測量風景



第8図 J-33号住居址炉の調査風景 御代田中学校生徒体験ボランティア



第9図 J-33号住居址 精査風景



第10図 J-33号住居址 出土遺物の整理



第11图 J-33号住居址 完掘状态



第12图 J-33号住居址 石囲炉



第13図 J-33号住居址 埋葬



第14図 J-33号住居址 土器出土状態

報告書抄録

ふりがな	ちょうないいせき '02				
書名	町内遺跡 '02				
副書名					
巻次					
シリーズ名	御代田町埋蔵文化財発掘調査報告書				
シリーズ番号	第33集				
編著者名	堤 隆				
編集機関	御代田町教育委員会				
所在地	〒389-0207 長野県北佐久郡御代田町大字馬瀬口1901-1 TEL 0267(32)8922				
発行年月日	2003年3月20日				
ふりがな 所収遺跡名	ふりがな 所在地	コード 市町村	調査期間	調査面積	調査原因
みやだいら 宮平遺跡	長野県北佐久郡 みよたまち 御代田町	1323	平成14年 10月1日～ 同年10月31日	300m ²	試掘確認調査
所収遺跡名	種別	主な時代	主な遺構	主な遺物	特記事項
宮平遺跡	集落址	縄文中期・後期	竪穴住居址 7軒	深鉢・打製石斧 石鏃	

御代田町の埋蔵文化財発掘調査報告書

- | | | | |
|------|-----------|------|------------------------|
| 第1集 | 御代田町教育委員会 | 1975 | 『馬瀬口下原古墳群』 |
| 第2集 | 御代田町教育委員会 | 1985 | 『野火付遺跡』 |
| 第3集 | 御代田町教育委員会 | 1985 | 『宮平遺跡—遺構編一』 |
| 第4集 | 御代田町教育委員会 | 1986 | 『大沼遺跡』 |
| 第5集 | 御代田町教育委員会 | 1987 | 『前田遺跡』 |
| 第6集 | 御代田町教育委員会 | 1988 | 『十二遺跡』 |
| 第7集 | 御代田町教育委員会 | 1989 | 『根岸遺跡』 |
| 第8集 | 御代田町教育委員会 | 1989 | 『広畑遺跡』 |
| 第9集 | 御代田町教育委員会 | 1990 | 『聖原Ⅱ遺跡』 |
| 第10集 | 御代田町教育委員会 | 1991 | 『川原田・城之腰遺跡発掘調査概要報告書』 |
| 第11集 | 御代田町教育委員会 | 1992 | 『城之腰遺跡』 |
| 第12集 | 御代田町教育委員会 | 1992 | 『細田・塚田・下荒田遺跡発掘調査概要報告書』 |
| 第13集 | 御代田町教育委員会 | 1993 | 『川原田遺跡—平安・中世編一』 |
| 第14集 | 御代田町教育委員会 | 1993 | 『細田遺跡』 |
| 第15集 | 御代田町教育委員会 | 1993 | 『滝沢調査概要報告書』 |
| 第16集 | 御代田町教育委員会 | 1993 | 『西駒込・東二ツ石・湧玉遺跡』 |
| 第17集 | 御代田町教育委員会 | 1994 | 『下弥堂遺跡』 |
| 第18集 | 御代田町教育委員会 | 1994 | 『塚田遺跡』 |
| 第19集 | 御代田町教育委員会 | 1994 | 『前藤部・聖原Ⅱ・清水平・上屋敷・湧玉遺跡』 |
| 第20集 | 御代田町教育委員会 | 1995 | 『下荒田遺跡』 |
| 第21集 | 御代田町教育委員会 | 1995 | 『東荒神・下大宮・関屋・中屋際遺跡』 |
| 第22集 | 御代田町教育委員会 | 1997 | 『川原田遺跡』 |
| 第23集 | 御代田町教育委員会 | 1997 | 『滝沢遺跡』 |
| 第24集 | 御代田町教育委員会 | 1998 | 『めがね塚1号古墳』 |
| 第25集 | 御代田町教育委員会 | 1998 | 『町内遺跡'97』 |
| 第26集 | 御代田町教育委員会 | 1999 | 『前藤部遺跡』 |
| 第27集 | 御代田町教育委員会 | 1999 | 『町内遺跡'98』 |
| 第28集 | 御代田町教育委員会 | 2000 | 『宮平遺跡』 |
| 第29集 | 御代田町教育委員会 | 2000 | 『町内遺跡'99』 |
| 第30集 | 御代田町教育委員会 | 2001 | 『御代田町遺跡地図』 |
| 第31集 | 御代田町教育委員会 | 2001 | 『町内遺跡'00』 |
| 第32集 | 御代田町教育委員会 | 2002 | 『町内遺跡'01』 |
| 第33集 | 御代田町教育委員会 | 2003 | 『町内遺跡'02』 |

町内遺跡 '02

—長野県北佐久郡御代田町内遺跡平成14年度発掘調査報告書—

2003年3月20日 発行

編集 長野県御代田町教育委員会
発行 長野県御代田町教育委員会
印刷 ほおずき書籍株式会社
