

古代遺構



左 ST101  
右 ST309



左 ST311  
右 ST313

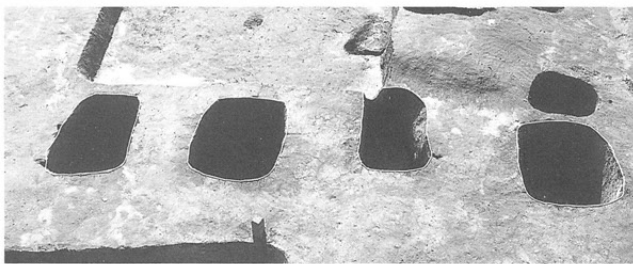
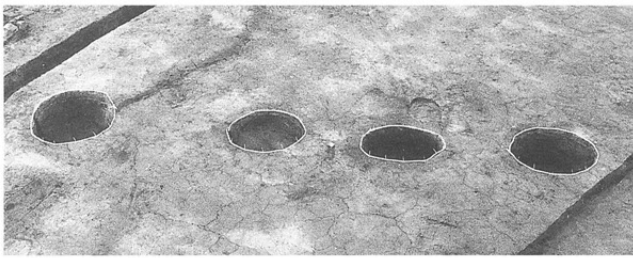


左 ST314  
右 ST315  
SF308

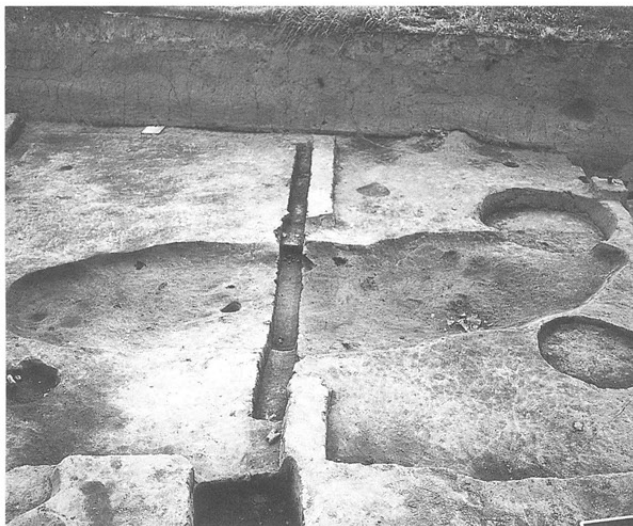
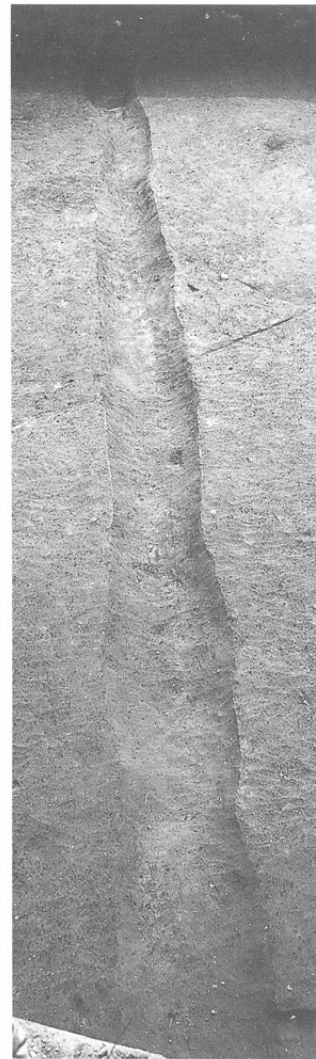


左 ST316  
右 ST317

古代遺構



左上 ST318  
左中 SA302  
左下 SA306  
中 SD308  
右 SD311



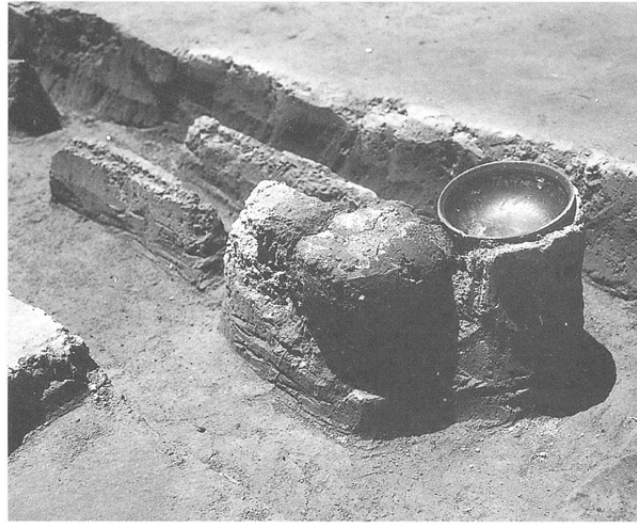
左 SD315  
右 同瓦塔出土状況



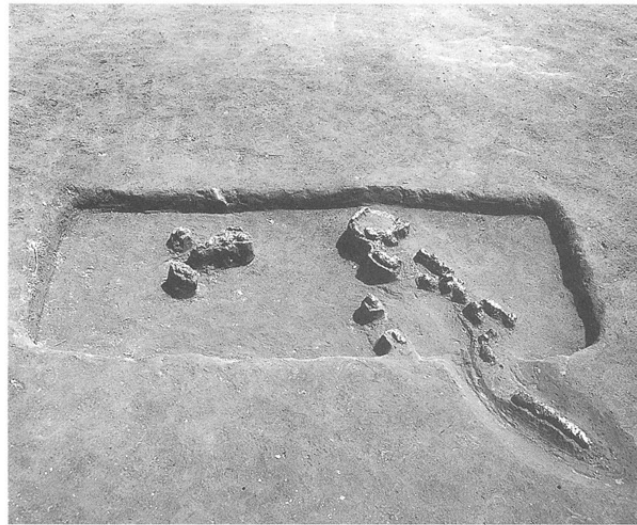
左 SD324  
SD325  
SD326  
SC304  
SC305  
右 SK310



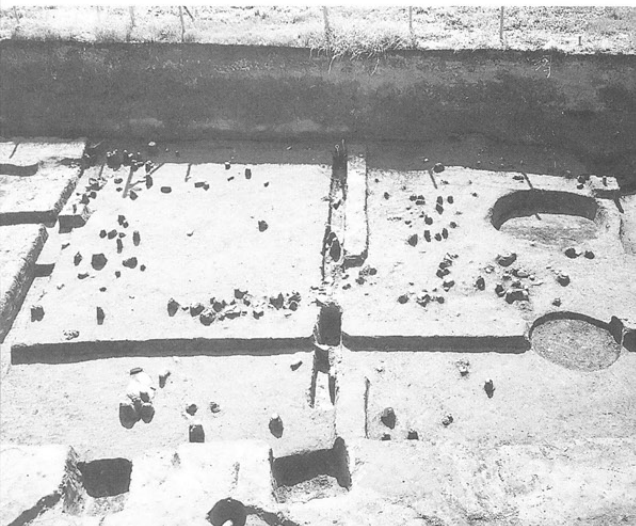
古代遺構



左 SK437人骨  
出土状況  
右 同人骨頭部  
付近出土状況

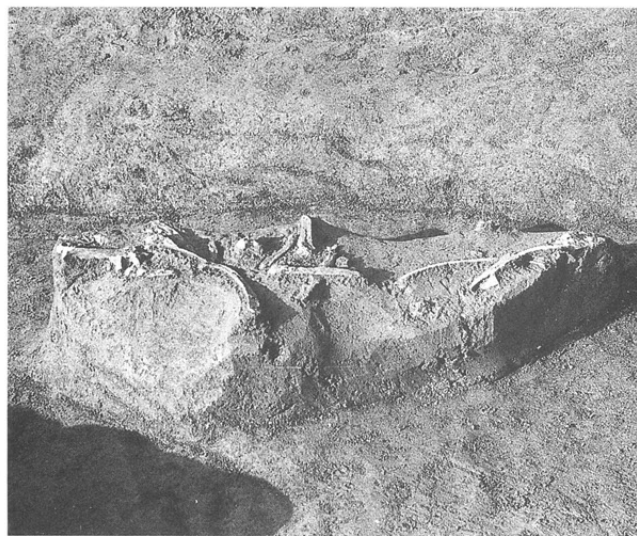
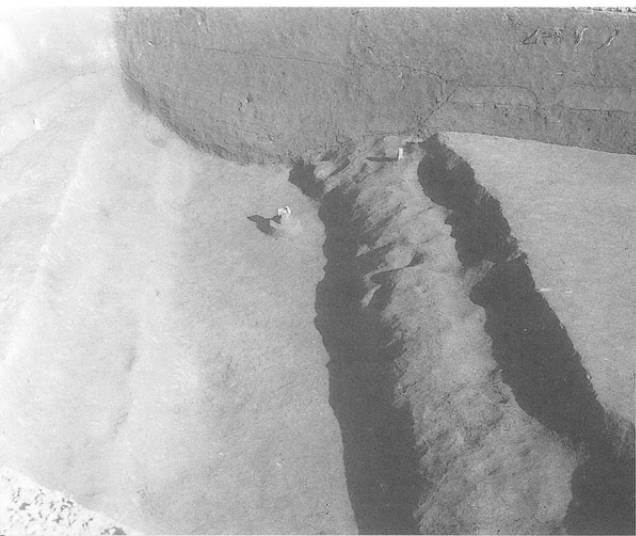


左 SK348人骨  
出土状況  
右 SK450人骨  
出土状況



左 SX301  
遺物出土状況

中世遺構



右 SD501

左 SD502  
右 同獸骨出土状況

中世遺構



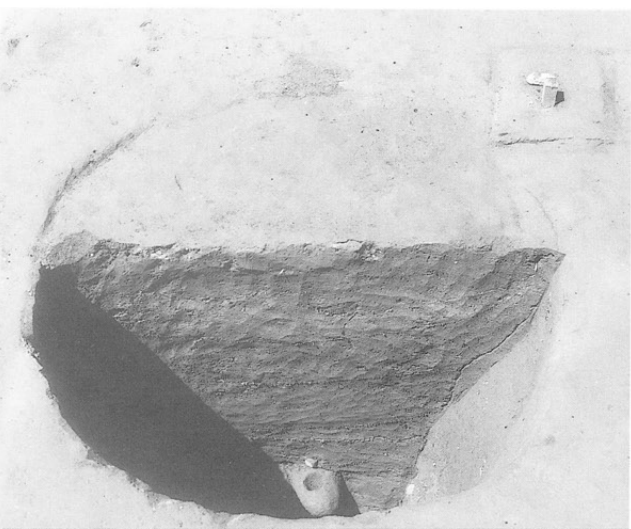
左 1B区中世面  
全景  
右 ST301



左 ST302  
右 ST303



左 ST305  
右上 ST304  
右下 SD306



左 SK302  
右 SE304

弥生時代後期～  
古墳時代中期土器

- 1 SB201-1
- 2 SB201-5
- 3 SB201-3
- 4 SB201-10
- 5 SB201-11
- 6 SB201-18
- 7 SB201-17



弥生時代後期～  
古墳時代中期土器

- 1 SB201-12
- 2 SB201-7
- 3 SB202-9
- 4 SB202-3
- 5 SB202-7
- 6 SB202-11
- 7 SB202-1
- 8 SB204-1
- 9 SB204-2



1



2



3



4



5



6



7



8



9

弥生時代後期～  
古墳時代中期土器



- 1 SB204-6
- 2 SB205-1
- 3 SB206-6
- 4 SB206-2
- 5 SB206-11



弥生時代後期～  
古墳時代中期土器

- 1 SB206-7
- 2 SB210-1
- 3 SB211-6
- 4 SB211-8
- 5 SB211-7



2

1

4

3

5



弥生時代後期～  
古墳時代中期土器



1



3



4



2



5



6



7

- 1 SB211-5
- 2 SB211-4
- 3 SB211-3
- 4 SB211-11
- 5 SB211-10
- 6 SB212-4
- 7 SB212-8

弥生時代後期～  
古墳時代中期土器

- 1 SB218-1
- 2 SB218-2
- 3 SB221-1
- 4 SB221-3



弥生時代後期～  
古墳時代中期土器



1



3



4



2



5



8



6



7



9

- 1 SB231-1
- 2 SB232-2
- 3 SB236-2
- 4 SB236-4
- 5 SB236-3
- 6 SB239-3
- 7 SB239-4
- 8 SB240-2
- 9 SB240-3

弥生時代後期～  
古墳時代中期土器

- 1 SB240-3
- 2 SB303-1
- 3 SB311-4
- 4 SB311-1
- 5 SB311-5
- 6 SB312-5
- 7 SB312-6
- 8 SB312-1
- 9 SB359-3
- 10 SB359-6
- 11 SB359-7
- 12 SB359-10
- 13 SB360-1



弥生時代後期～  
古墳時代中期土器



- 1 SB364-4
- 2 SB364-3
- 3 SB365-3
- 4 SB365-5
- 5 SB365-4
- 6 SB368-4
- 7 SB367-1
- 8 SB380-1
- 9 SB384-4

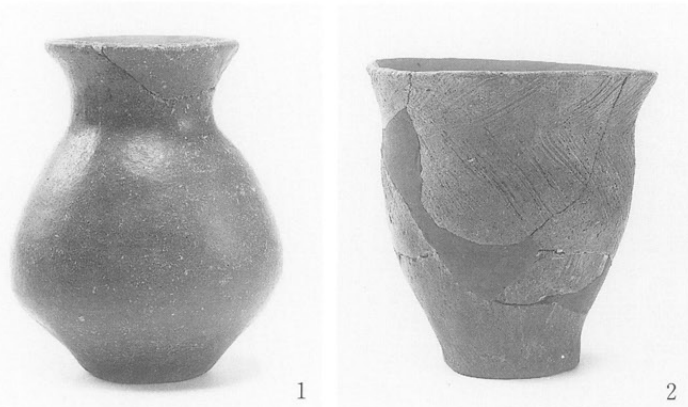


弥生時代後期～  
古墳時代中期土器

- 1 SB374-2
- 2 SB374-23
- 3 SB374-22
- 4 SB374-21
- 5 SB374-15
- 6 SB374-21
- 7 SB374-33
- 8 SB374-28
- 9 SB374-29
- 10 SB374-26
- 11 SB523-1
- 12 SB523-2
- 13 SB523-5



弥生時代後期～  
古墳時代中期土器



- 1 SB523-3
- 2 SB523-7
- 3 SB556-6
- 4 SB556-5
- 5 SB556-3
- 6 SB556-4
- 7 SB558-1
- 8 SB558-2
- 9 SB577-1

弥生時代後期～  
古墳時代中期土器

- 1 SB579-1
- 2 SB579-9
- 3 SB579-11
- 4 SB579-8
- 5 SB579-7
- 6 SB579-3
- 7 SB579-6



1



2



3



4



5



6



7



弥生時代後期～  
古墳時代中期土器

- 1 SK222
- 2 SK221
- 3 SK214-2
- 4 SK214-1
- 5 SK214-4
- 6 SK214-8
- 7 SK214-6
- 8 SK485-6
- 9 SK485-1



1



2



3



4



5



6



7



8



9

弥生時代後期～  
古墳時代中期土器

- 1 SK485-2
- 2 SK485-3
- 3 SK485-7
- 4 SE201-4
- 5 SE201-7
- 6 SE201-6



弥生時代後期～  
古墳時代中期土器



1



2



3

- 1 SE201-5
- 2 SE201-8
- 3 SM241-1
- 4 土器棺504
- 5 土器棺504-2
- 6 土器棺504-1



4



5



6

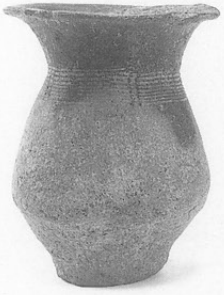
弥生時代後期～  
古墳時代中期土器

- 1 遺構外-3
- 2 遺構外-2
- 3 遺構外-1
- 4 遺構外-8
- 5 遺構外
- 6 遺構外
- 7 遺構外-9
- 8 遺構外-11
- 9 遺構外-4



円形周溝墓群  
出土土器  
(弥生時代後期)

- 1 SM101-1
- 2 SM101-2
- 3 SM104-1
- 4 SM104-2
- 5 SM107-1
- 6 SM107-2
- 7 SM107-3



1



2



5



6



7



3



4

円形周溝墓群  
出土土器  
(弥生時代後期)

- 1 SM104-3
- 2 SM103-2
- 3 SM109-1
- 4 SM111-1
- 5 SM112-4
- 6 SM112-3
- 7 SM203-1
- 8 SM204-1



1



2



3



4



5



6



7



8

円形周溝墓群  
出土土器  
(弥生時代後期)



1



2



3



4

- 1 SM201-1
- 2 SM201-2
- 3 SM208-2
- 4 SM209-1
- 5 SM205-2
- 6 SM205-1
- 7 SM205-4
- 8 SM210-5
- 9 SM210-6
- 10 SM210-4
- 11 SM211-3
- 12 SM211-2



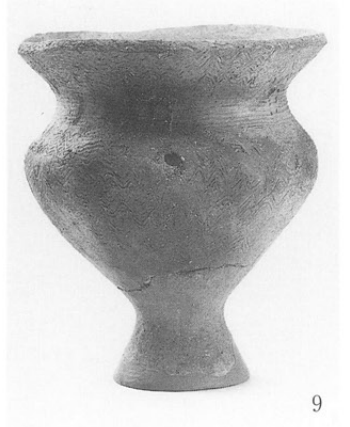
8



5



6



9



7



10



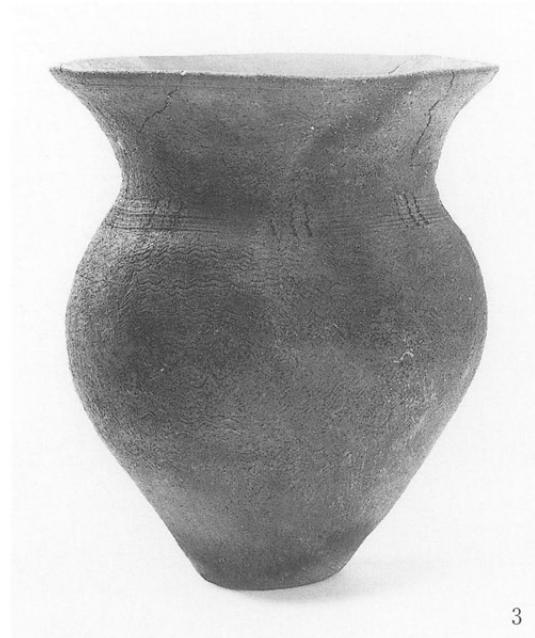
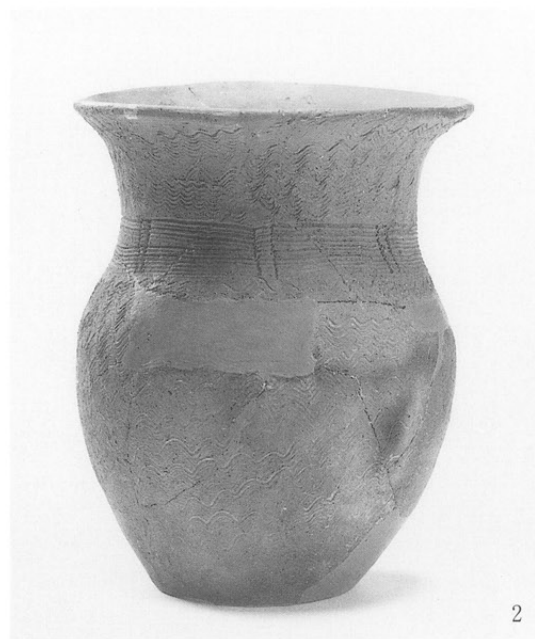
11



12

円形周溝墓群  
出土土器  
(弥生時代後期)

- 1 SM211-9
- 2 SM211-10
- 3 SM211-11
- 4 SM211-5
- 5 SM211-4
- 6 SM211-7
- 7 SM211-8
- 8 SM215-2





円形周溝墓群  
出土土器  
(弥生時代後期)

- 1 SM221-1
- 2 SM216-2
- 3 SM216-6
- 4 SM216-7
- 5 SM216-5
- 6 SM216-4
- 7 SM222-12
- 8 SM222-6



1



2



3



5



4



6



7



8

円形周溝墓群  
出土土器  
(弥生時代後期)

- 1 SM222-8
- 2 SM222-1
- 3 SM222-3
- 4 SM222-13



円形周溝墓群  
出土土器  
(弥生時代後期)

- 1 SM222-9
- 2 SM222-7
- 3 SM222-10
- 4 SM224-3
- 5 SM224-4
- 6 SM224-2
- 7 SM224
- 8 SM224-5
- 9 SM224-7



円形周溝墓群  
出土土器  
(弥生時代後期)

- 1 SM224-1
- 2 SM224-11
- 3 SM224-10
- 4 SM224-14
- 5 SM224-13
- 6 SM224-9
- 7 SM226-4



1



2



3



4



5



6



7

円形周溝墓群  
出土土器  
(弥生時代後期)

- 1 SM226-4
- 2 SM226-3
- 3 SM226-1
- 4 SM225-1
- 5 SM225-2



1



2



3



4



5

円形周溝墓群  
出土土器  
(弥生時代後期)

- 1 SM227-1
- 2 SM227-3
- 3 SM227-5
- 4 SM229-1
- 5 SM232-1
- 6 SM232-2
- 7 SM237-1
- 8 土器棺203-1



1



2



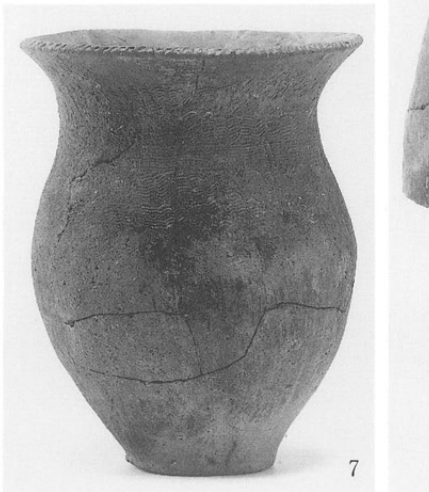
4



5



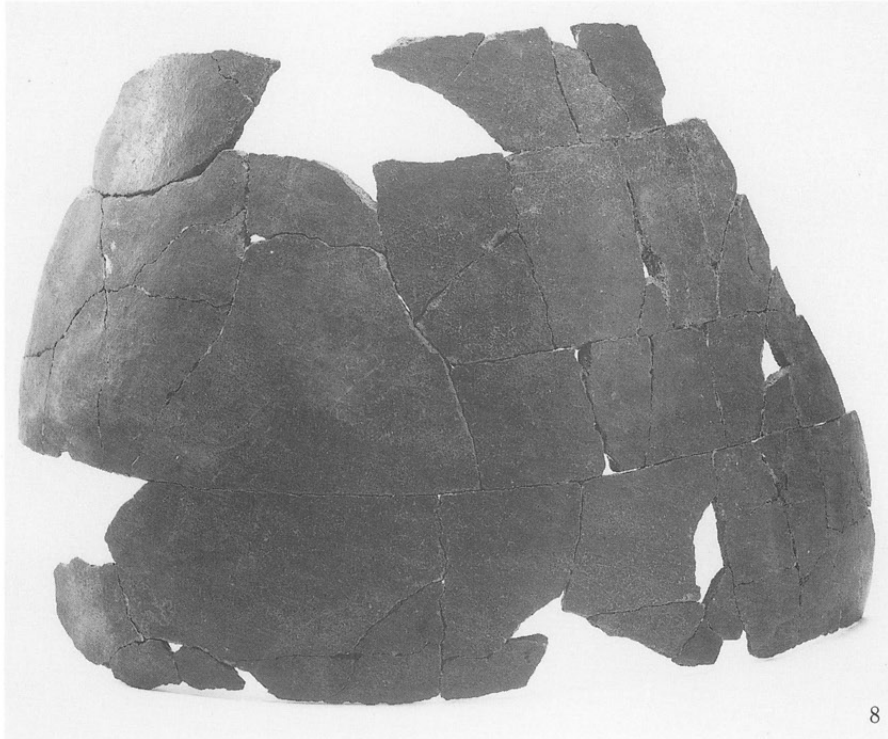
6



7



3



8

円形周溝墓群  
出土土器  
(弥生時代後期)



1



2

- 1 土器棺203-1
- 2 土器棺203-2

円形周溝墓群  
出土土器  
(弥生時代後期)

- 1 土器棺203-1
- 2 土器棺203-1
- 3 土器棺203-3



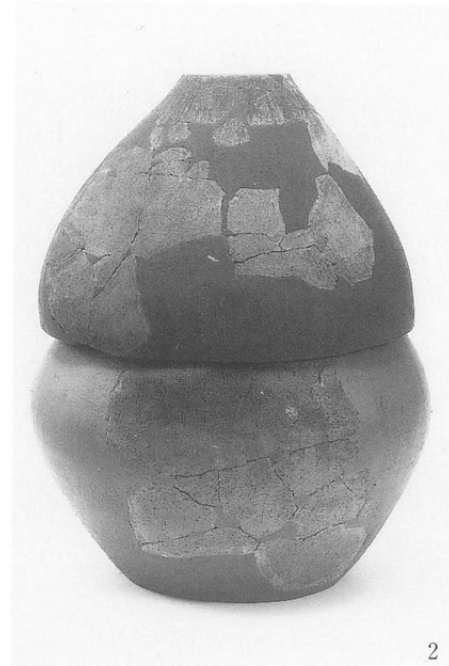


円形周溝墓群

出土土器

(弥生時代後期)

- 1 土器棺101-1
- 2 土器棺101-2
- 3 土器棺101
- 4 土器棺201-2
- 5 土器棺201



円形周溝墓群  
出土土器  
(弥生時代後期)

- 1 土器棺201-1
- 2 土器棺202
- 3 土器棺202-1
- 4 土器棺202-2



1



2



3



4

古墳時代  
後期土器



1



3



4



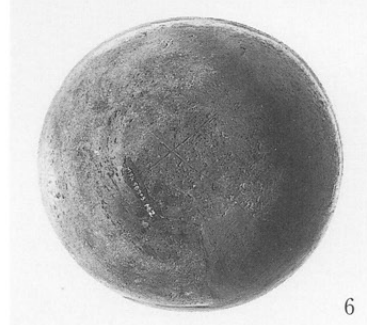
2



5



7



6



8



9



10



11



13



12



14



15

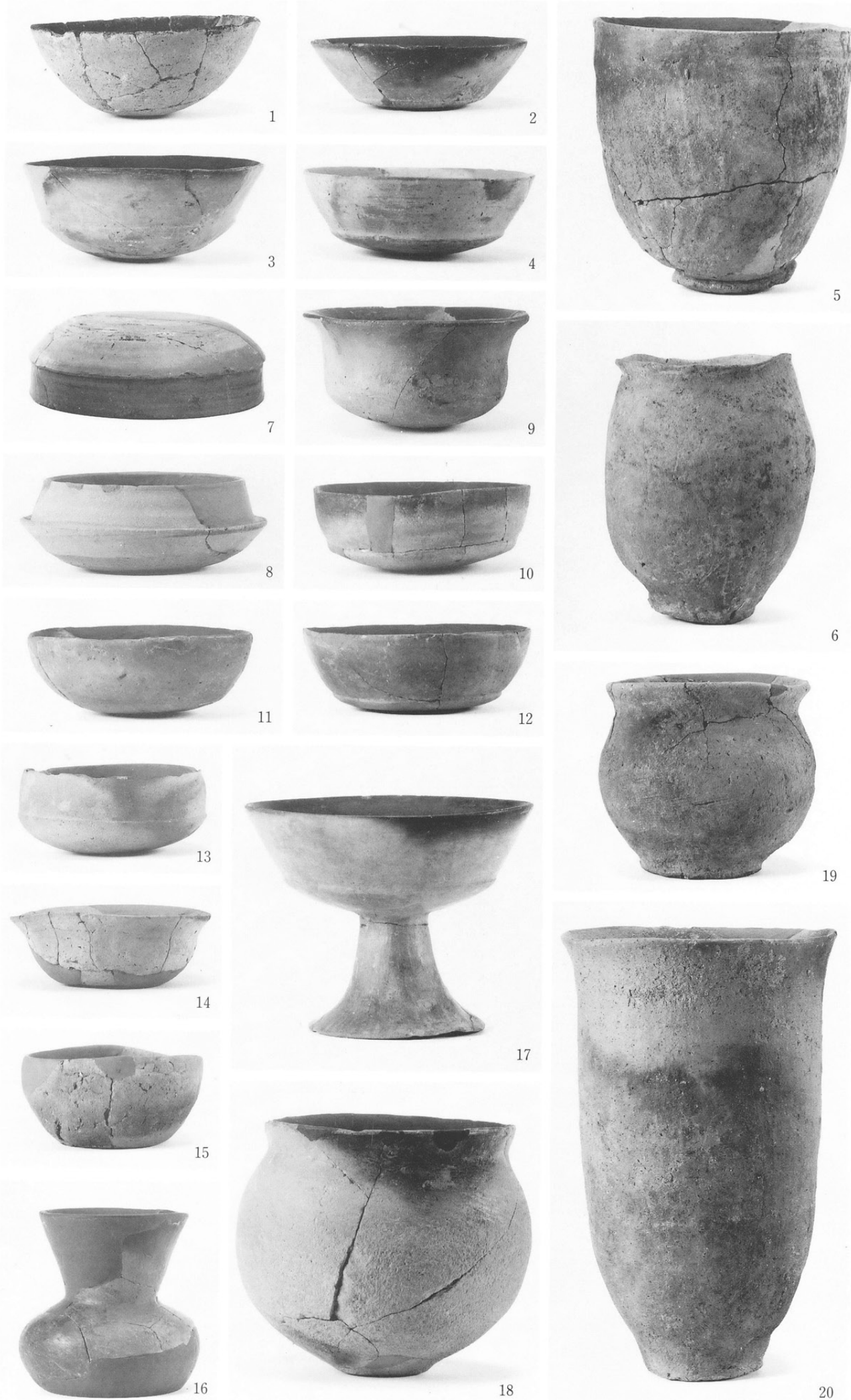


16

- 1 SB101-1
- 2 SB101-3
- 3 SB302-1
- 4 SB302-2
- 5 SB302-3
- 6 SB305-1
- 7 SB305-2
- 8 SB305-3
- 9 SB305-4
- 10 SB331-5
- 11 SB313-3
- 12 SB313-2
- 13 SB314-5
- 14 SB314-3
- 15 SB314-2
- 16 SB314-4

古墳時代  
後期土器

- 1 SB326-1
- 2 SB329-1
- 3 SB329-2
- 4 SB329-3
- 5 SB333-5
- 6 SB333-6
- 7 SB340-1
- 8 SB340-2
- 9 SB340-19
- 10 SB340-5
- 11 SB340-9
- 12 SB340-6
- 13 SB340-8
- 14 SB340-12
- 15 SB340-20
- 16 SB340-31
- 17 SB340-28
- 18 SB340-32
- 19 SB340-36
- 20 SB340-44



古墳時代  
後期土器



1



2



3



4



5



6



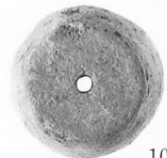
7



8



9



10



11



12

- 1 SB340-45
- 2 SB340-46
- 3 SB342-3
- 4 SB342-5
- 5 SB342-7
- 6 SB342-2
- 7 SB342-4
- 8 SB342-6
- 9 SB342-8
- 10 SB342-16
- 11 SB342-10
- 12 SB342-15

古墳時代

後期土器

- 1 SB342-14
- 2 SB348-1
- 3 SB348-2
- 4 SB348-3
- 5 SB349-14
- 6 SB349-11
- 7 SB349-15
- 8 SB353-1
- 9 SB353-2
- 10 SB353-7
- 11 SB353-3
- 12 SB353-13
- 13 SB353-6
- 14 SB353-12
- 15 SB353-9
- 16 SB353-10
- 17 SB353-12  
の底部
- 18 SB353-8



1



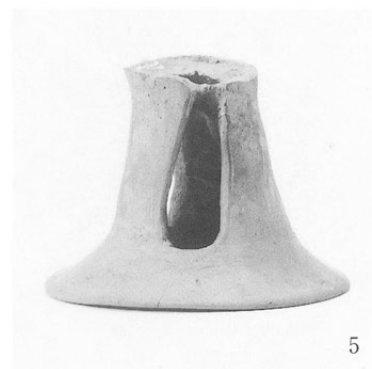
2



3



4



5



6

7



8



9



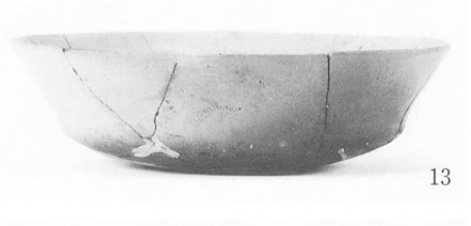
10



11



12



13



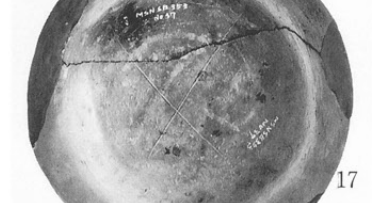
14



15



16



17



18

古墳時代  
後期土器



1



2



3



4



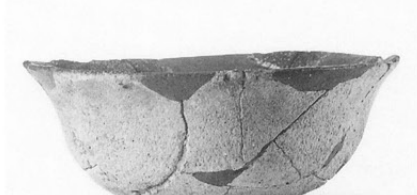
5



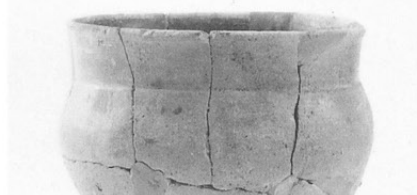
6



7



8



9



10



11



12



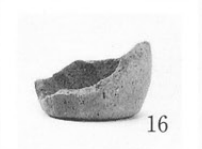
13



14



15



16



17

- 1 SB353-14
- 2 SB353-18
- 3 SB353-16
- 4 SB353-19
- 5 SB353-22
- 6 SB353-18
- 7 SB353-20
- 8 SB353-21
- 9 SB353-25
- 10 SB353-27
- 11 SB353-32
- 12 SB353-33
- 13 SB353-34
- 14 SB353-38
- 15 SB353-35
- 16 SB353-68
- 17 SB353-30

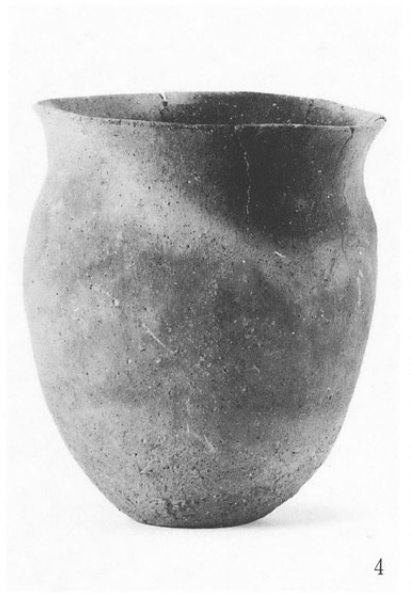
古墳時代

後期土器

- 1 SB353-31
- 2 SB353-40
- 3 SB353-41
- 4 SB353-42
- 5 SB353-47
- 6 SB353-45
- 7 SB353-52
- 8 SB353-56



1



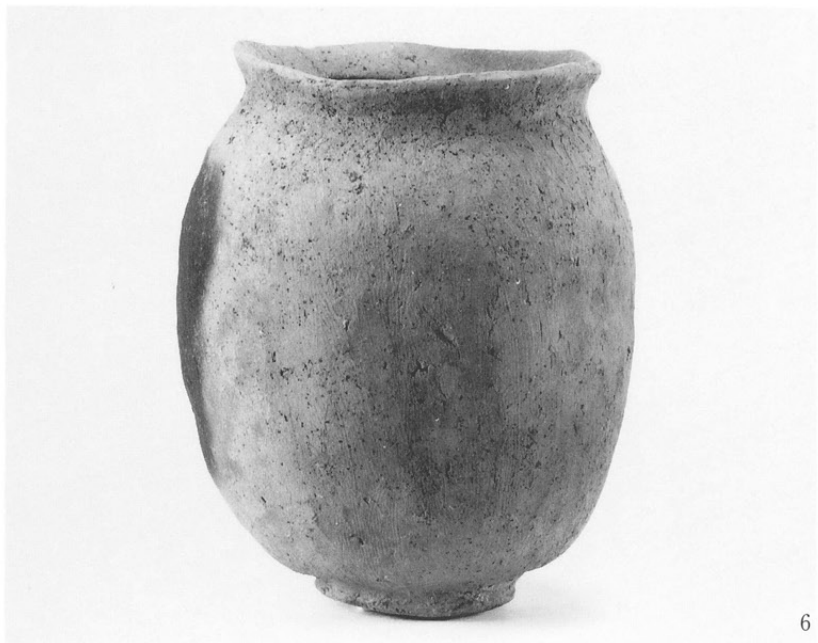
4



5



2



6



3



7



8



古墳時代  
後期土器

- 1 SB353-55
- 2 SB353-58
- 3 SB353-64
- 4 SB353-63
- 5 SB353-62
- 6 SB353-67



1



2



3



4



5



6

古墳時代  
後期土器

- 1 SB358-1
- 2 SB358-6
- 3 SB358-7
- 4 SB358-8
- 5 SB371-1
- 6 SB371-4



1



2



3



4



5



6

古墳時代  
後期土器



1



3



4



5



6



7



2



8

- 1 SB386-2
- 2 SB386-3
- 3 SB371-3
- 4 SB385-1
- 5 SB387-1
- 6 SB402-7
- 7 SB403-3
- 8 SB372-1

古墳時代  
後期土器

- 1 SB411-3
- 2 SB411-8
- 3 SB411-7
- 4 SB411-13
- 5 SB411-11
- 6 SB414-1
- 7 SB415-1
- 8 SB513-2
- 9 SB505-3
- 10 SB517-1
- 11 SB515-2
- 12 SB515-1
- 13 SB515-6
- 14 SB518-1
- 15 SB518-2
- 16 SB518-3
- 17 SB518-6
- 18 SB518-5
- 19 SB518-7



1



4



2



3



5



6



7



8



9



10



11



13



14



12



15



16



17



18



19

古墳時代  
後期土器



1



2



3



4

- 1 SB533-1
- 2 SB534-2
- 3 SB536-3
- 4 SB541-1
- 5 SB541-2
- 6 SB545-2
- 7 SB545-3
- 8 SB545-1
- 9 SB545-4
- 10 SB546-1
- 11 SB546-2
- 12 SB546-7
- 13 SB546-10
- 14 SB577
- 15 SB567-3
- 16 SB567-2



5



6



7



8



10



12



11



9



13



14



15



16

古墳時代  
後期土器

- 1 SB567-6
- 2 SB567-5
- 3 SB571-1
- 4 SB571-4
- 5 SB562-2
- 6 SB562-1



1



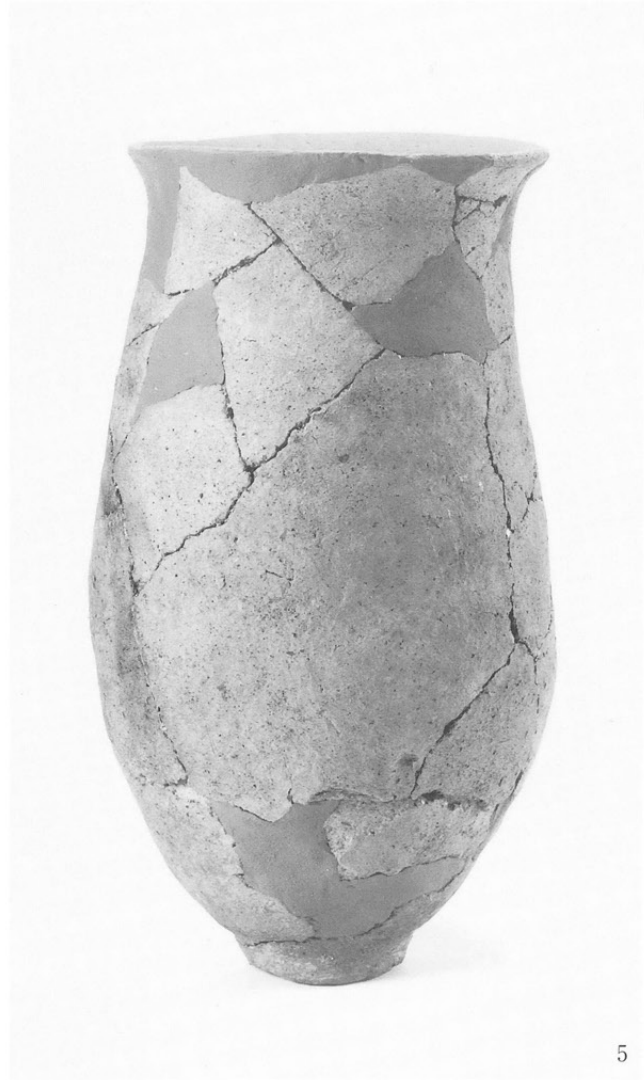
2



3



4



5



6

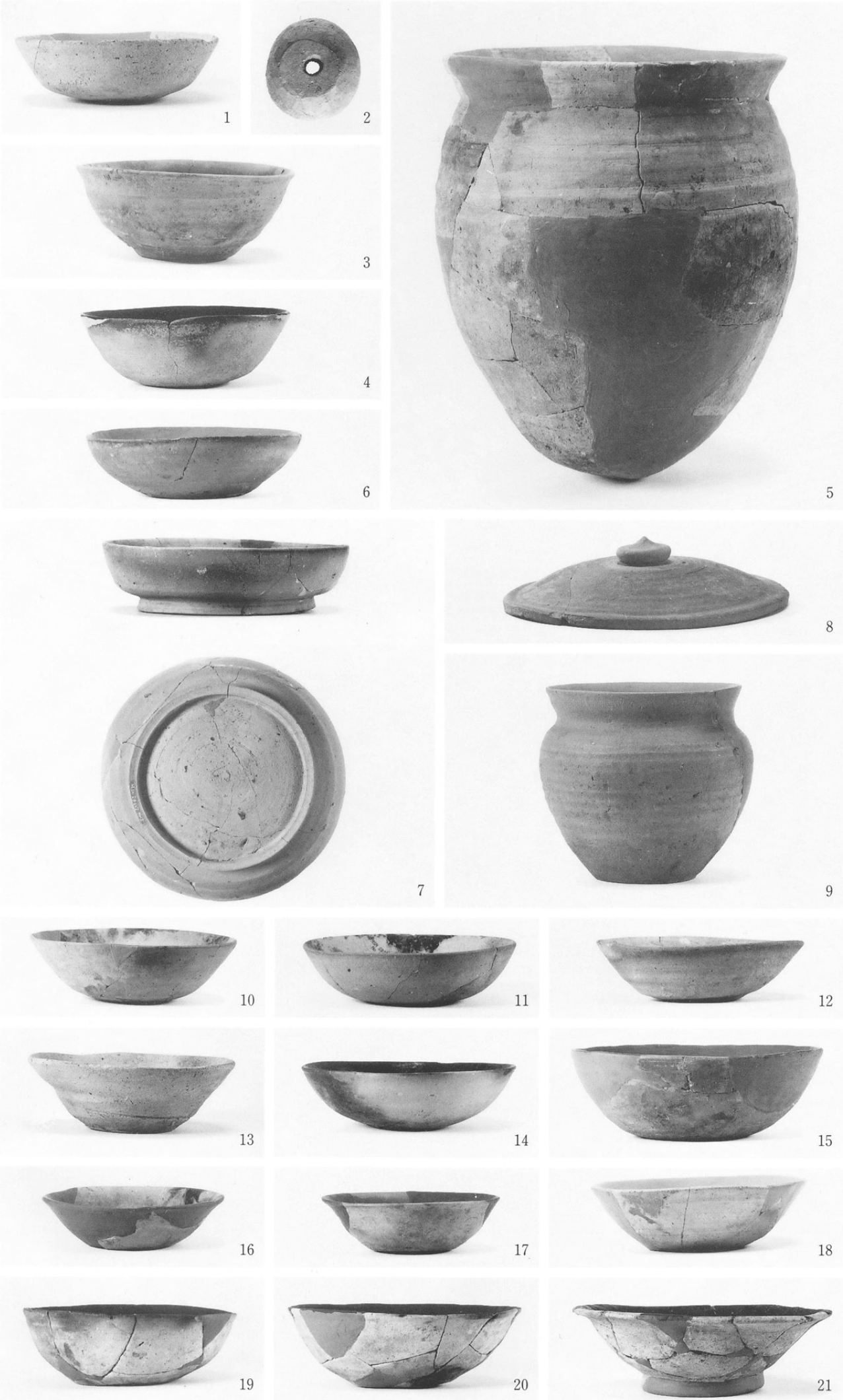
古墳時代  
後期土器

- 1 SD322-1
- 2 SD322-2
- 3 SK312-2
- 4~6 遺構外



古代土器

- 1 SB107-1
- 2 SB107-5
- 3 SB304-2
- 4 SB304-1
- 5 SB304-3
- 6 SB307-1
- 7 SB307-2
- 8 SB307-3
- 9 SB307-4
- 10 SB315-2
- 11 SB315-1
- 12 SB315-4
- 13 SB315-3
- 14 SB315-7
- 15 SB315-8
- 16 SB315-6
- 17 SB315-5
- 18 SB327-1
- 19 SB327-3
- 20 SB327-2
- 21 SB327-4





古代土器



1



2



3



4



5



6



7



8



10



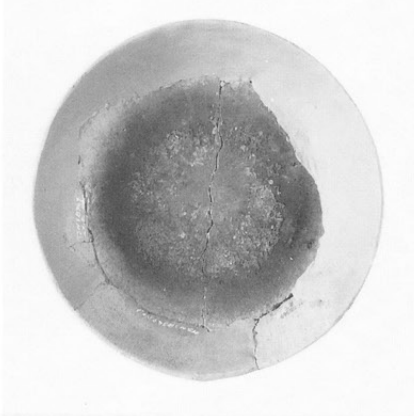
9



11



12



13



14



15



16



17



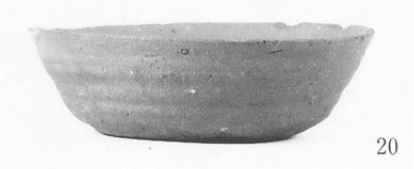
18



19



20



21

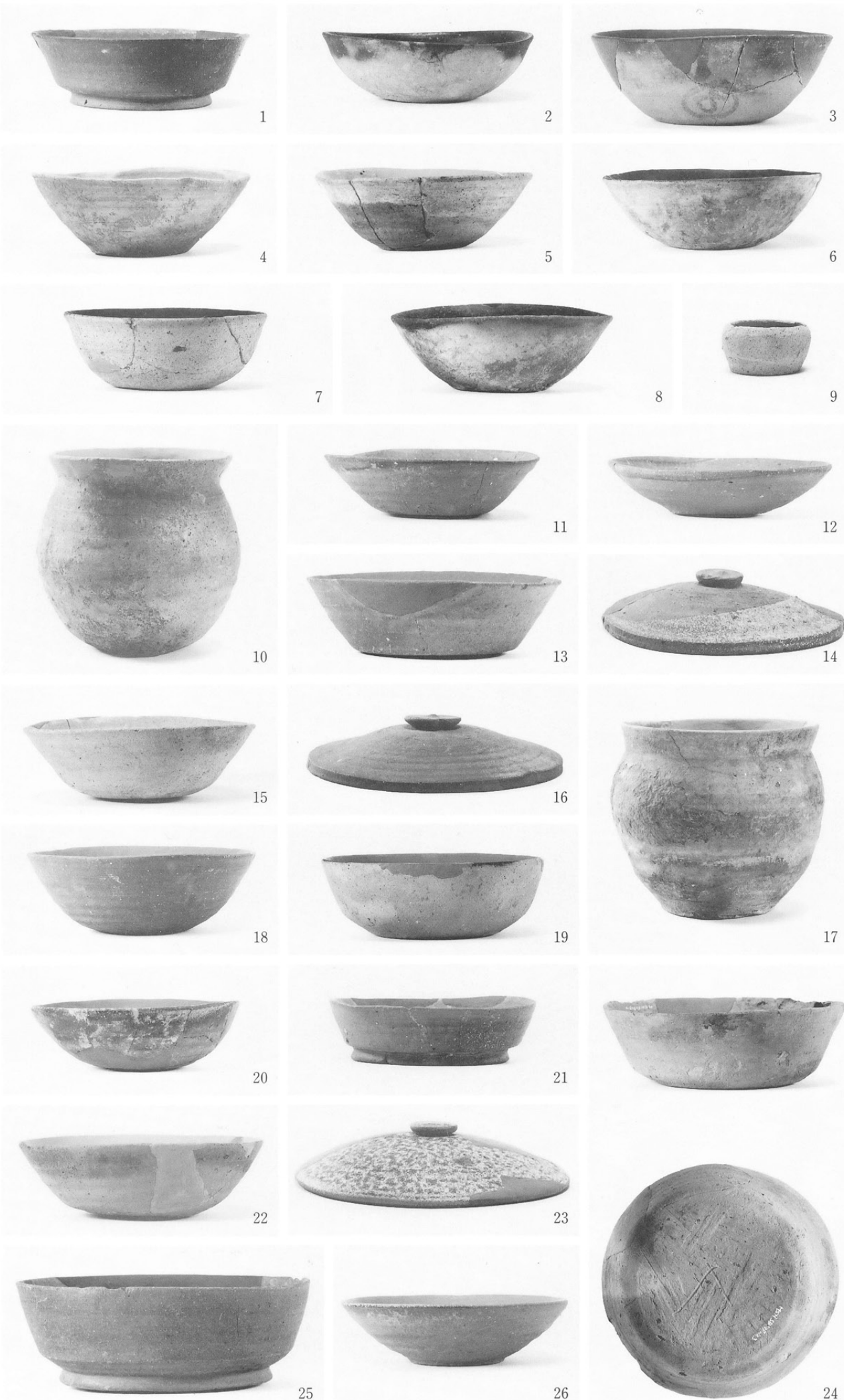


22

- 1 SB330-1
- 2 SB330-3
- 3 SB330-5
- 4 SB330-2
- 5 SB328-3
- 6 SB339-1
- 7 SB332-6
- 8 SB332-4
- 9 SB332-9
- 10 SB343-4
- 11 SB341-2
- 12 SB363-3
- 13 SB369-1
- 14 SB346-4
- 15 SB346-8
- 16 SB346-2
- 17 SB346-5
- 18 SB346-9
- 19 SB346-3
- 20 SB363-1
- 21 SB363-2

古代土器

- 1 SB356-1
- 2 SB356-2
- 3 SB356-3
- 4 SB392-1
- 5 SB392-2
- 6 SB392-6
- 7 SB392-4
- 8 SB392-5
- 9 SB392-8
- 10 SB392-7
- 11 SB395-2
- 12 SB395-1
- 13 SB397-3
- 14 SB397-7
- 15 SB394-1
- 16 SB407-3
- 17 SB412-2
- 18 SB501-1
- 19 SB501-4
- 20 SB502-1
- 21 SB502-6
- 22 SB509-2
- 23 SB509-5
- 24 SB509-1
- 25 SB509-3
- 26 SB503-1



古代土器



1



2



3



4



5



6



7



8



9



10



11



12



13



14



15



16



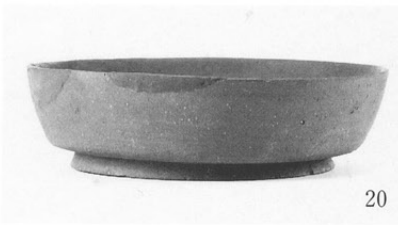
17



18



19



20



21



22



23



24



25



26

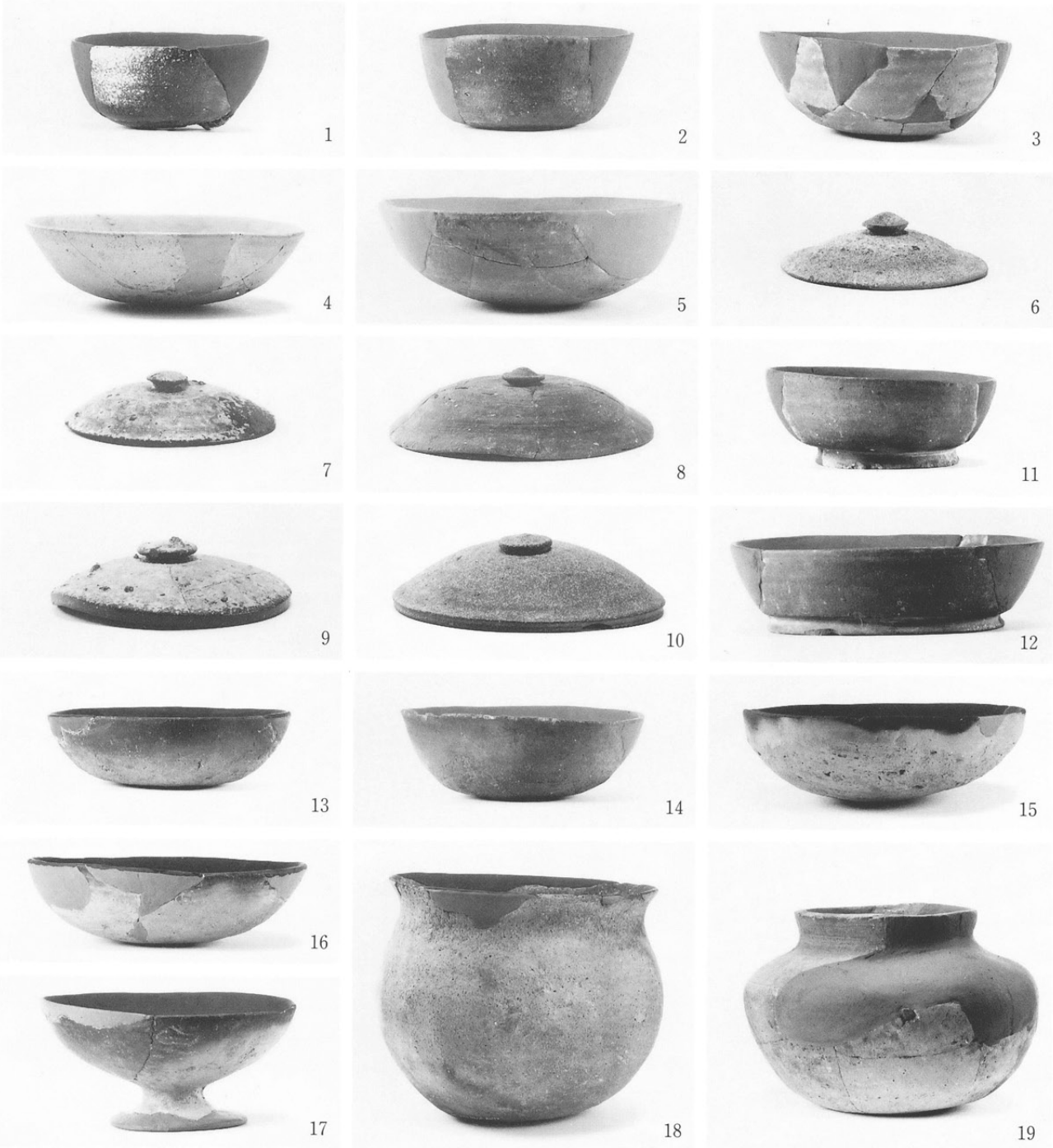


27

- 1 SB507-2
- 2 SB508-1
- 3 SB508-3
- 4 SB508-2
- 5 SB508-6
- 6 SB508-4
- 7 SB508-7
- 8 SB508-9
- 9 SB508-8
- 10 SB508-10
- 11 SB508-11
- 12 SB514-1
- 13 SB516-2
- 14 SB519-1
- 15 SB525-2
- 16 SB521-1
- 17 SB521-2
- 18 SB528-2
- 19 SB528-1
- 20 SB528-3
- 21 SB528-4
- 22 SB524-1
- 23 SB524-2
- 24 SB524-4
- 25 SB526-1
- 26 SB526-2
- 27 SB532-4

古代土器

- 1 SB531-1
- 2 SB531-2
- 3 SB531-24
- 4 SB531-25
- 5 SB531-28
- 6 SB531-6
- 7 SB531-7
- 8 SB531-10
- 9 SB531-14
- 10 SB531-15
- 11 SB531-11
- 12 SB531-12
- 13 SB531-31
- 14 SB531-32
- 15 SB531-33
- 16 SB531-34
- 17 SB531-36
- 18 SB531-39
- 19 SB531-42
- 20 SB531-44



古代土器



- 1 SB531-48
- 2 SB531-43
- 3 SB531-46
- 4 SB537-6
- 5 SB537-3
- 6 SB537-2
- 7 SB537-8
- 8 SB539-2
- 9 SB539-8
- 10 SB539-5
- 11 SB539-6
- 12 SB540-1
- 13 SB540-2
- 14 SB540-3
- 15 SB543-1
- 16 SB543-2
- 17 SB543-3
- 18 SB544-2
- 19 SB544-3
- 20 SB547-1



2



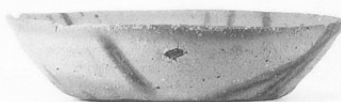
3



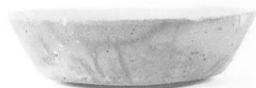
5



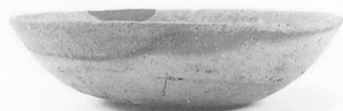
4



6



8



9



10



11



7



12



13



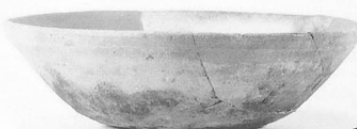
14



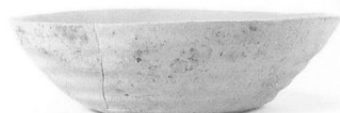
15



16



17



18



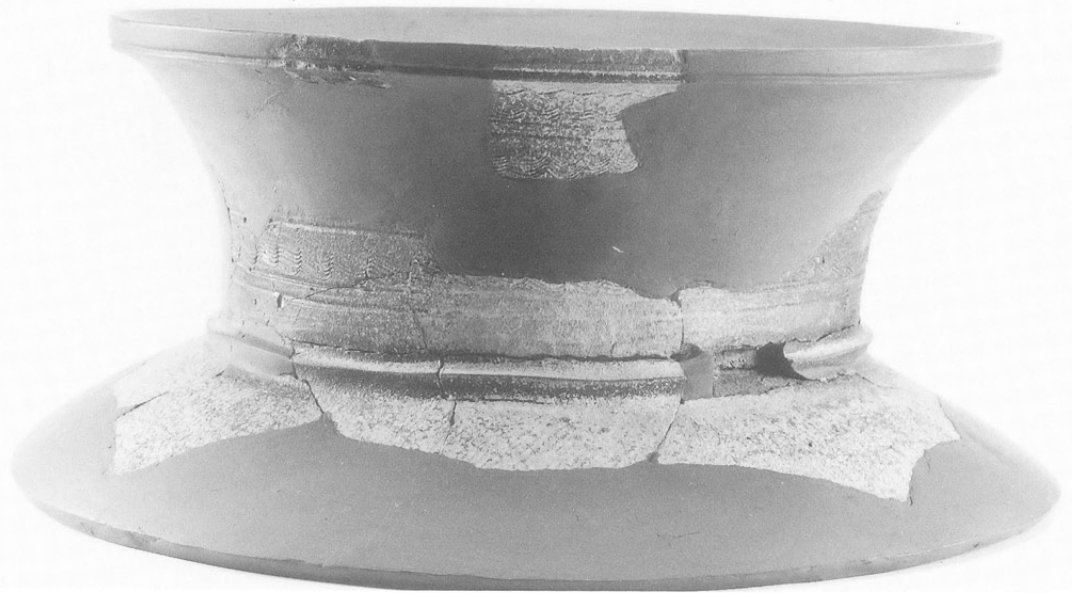
19



20

古代土器

- 1 SB554-4
- 2 SB554-1
- 3 SB554-3
- 4 SB559-2
- 5 SB559-3
- 6 SB559-4
- 7 SB564
- 8 SB565-5
- 9 SB565-1
- 10 SB565-2
- 11 SB568-2
- 12 SB568-1
- 13 SB568-7



1



2



4



3



5



6



7



8



9



10



11

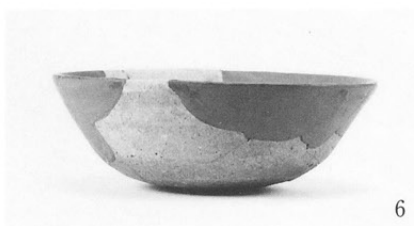


12

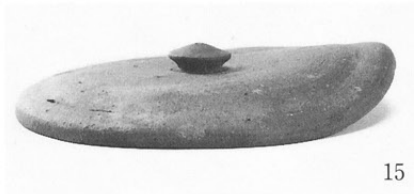


13

古代土器



- 1 SB573-1
- 2 SB573-3
- 3 SB573-2
- 4 SB573-11
- 5 SB576-1
- 6 ST317-1
- 7 SD324-4
- 8 SD324-2
- 9 SD324-1
- 10 SD304-1
- 11 SK310-1
- 12 SK310-2
- 13 SK437-1
- 14 SK589-1
- 15 SK589-2
- 16 SK589-3
- 17 SK589-6
- 18 SK461-1
- 19 SK751-1



古代土器

1~3  
SX301  
4~16  
遺構外



1



2



3



4



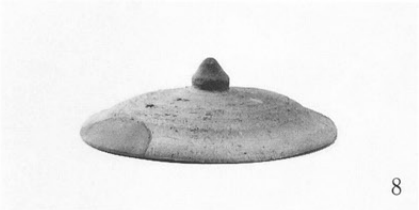
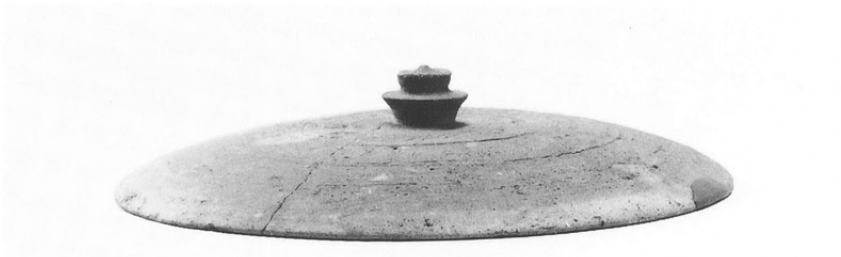
5



6



7



8



9



10



11



12



13



14



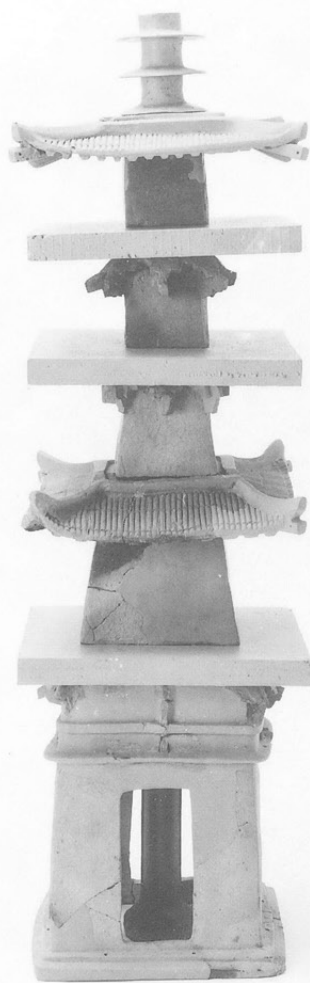
15



16



瓦塔



1



2



3



4



5



6

- 1 瓦塔A-5
- 2 瓦塔A-左から27~29
- 3 瓦塔A-30
- 4 瓦塔A-33
- 5 瓦塔A-32
- 6 瓦塔A-6
- 7 瓦塔A-5
- 8 瓦塔A-4
- 9 瓦塔A-2
- 10 瓦塔A-1
- 11・12 瓦塔A-10



7



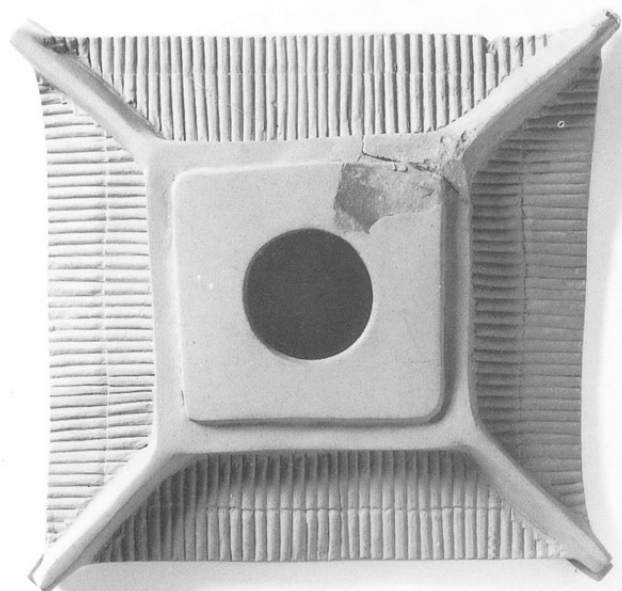
10



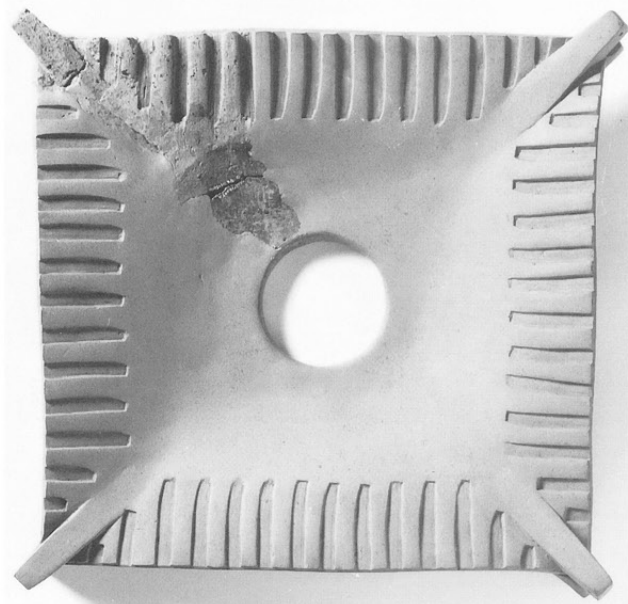
8



9



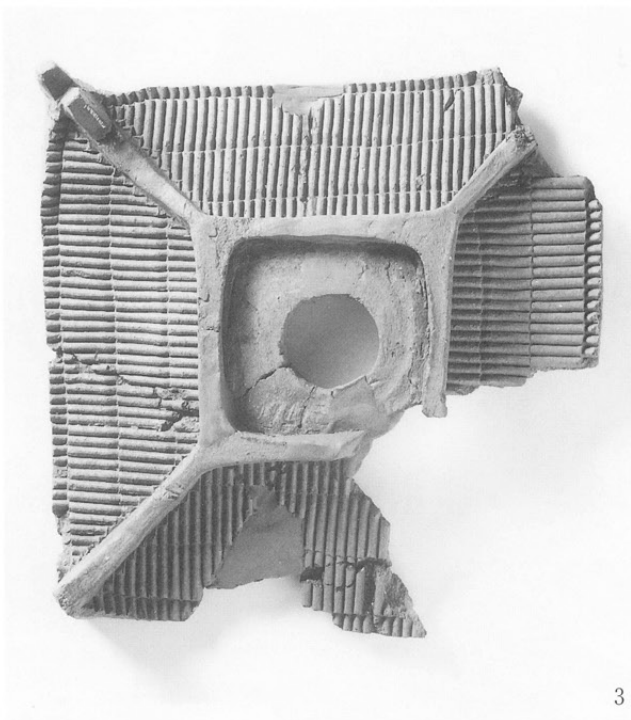
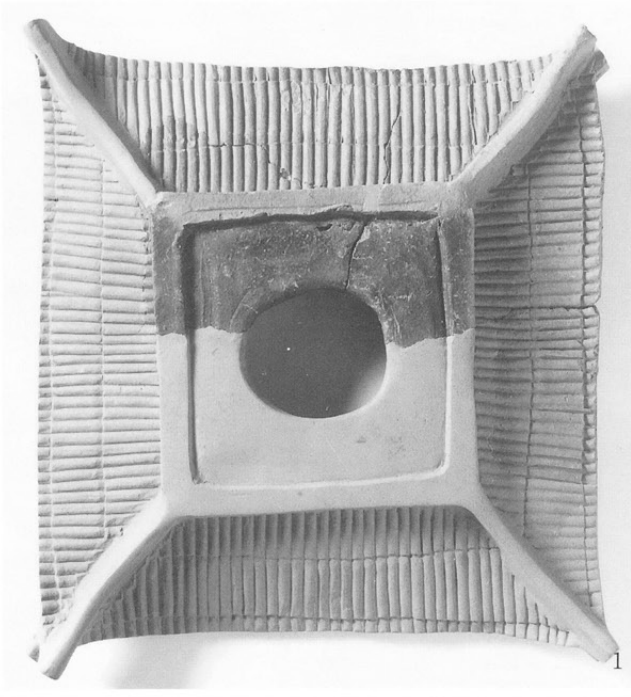
11



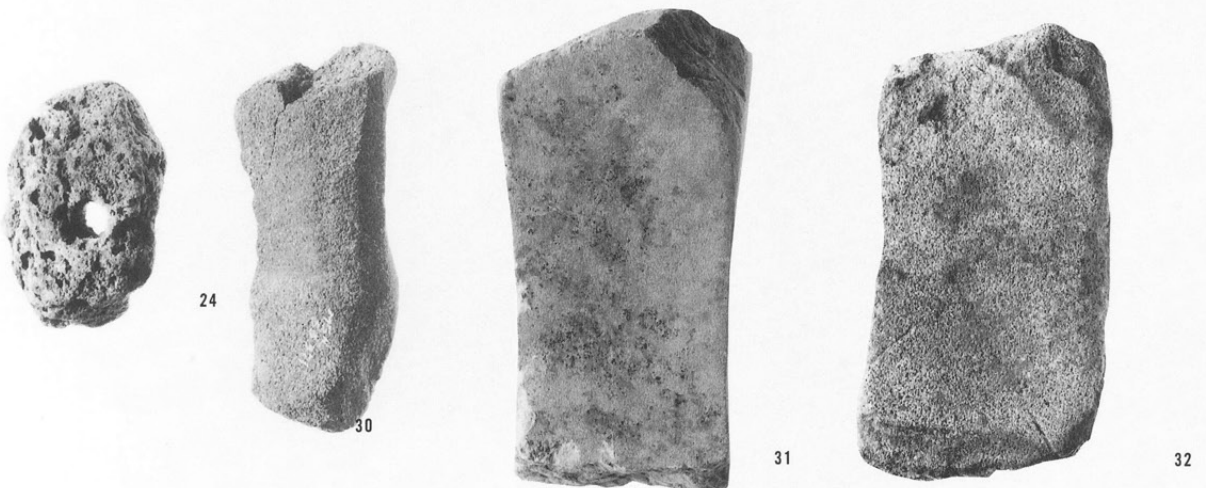
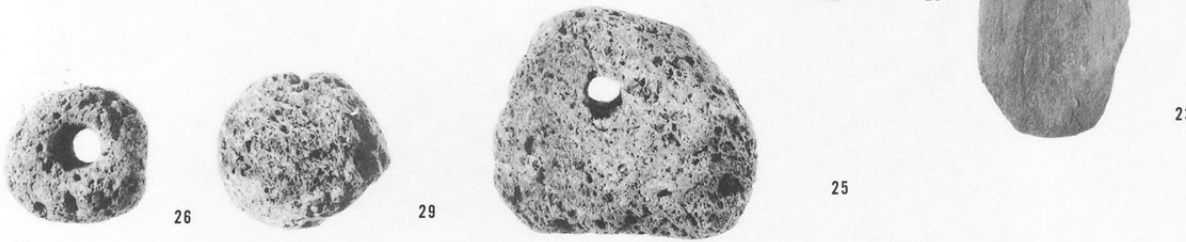
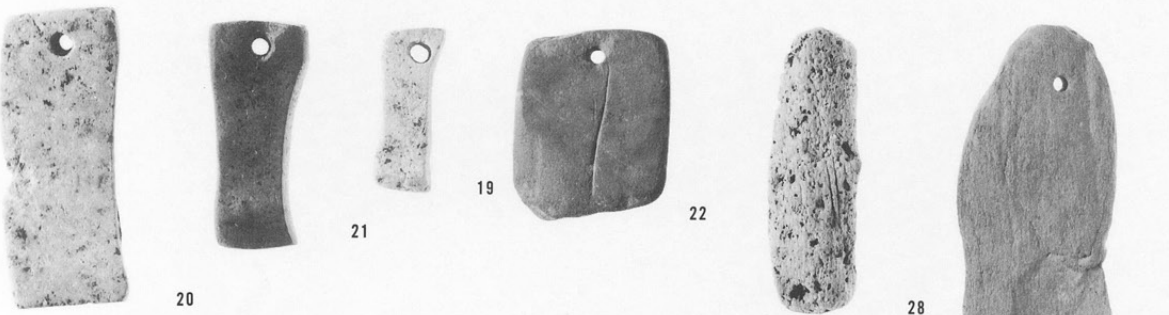
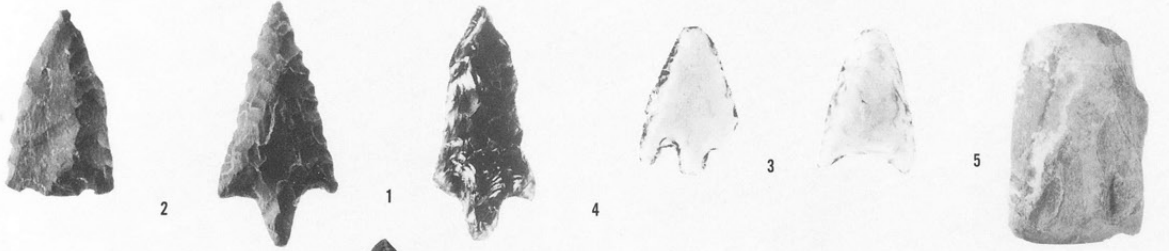
12

瓦塔・埴仏

- 1・2 瓦塔A-11
- 3・4 瓦塔B-40
- 5 瓦塔B-35
- 6 SE304埴仏



番号は挿図中  
のものと同一



石器・石製品

番号は挿図中  
のものと同じ



番号は挿図中  
のものと同じ



47



44



46



37



34



41



32



36