

奈良・平安時代遺構出土土器観察表(23)

図番号	番号	種別	器種	法量 (cm)			遺存度	成形・調整等	備考
				口径	底径	器高			
Y 35号土壙									
149	12	土師	坏	13.0	5.3	4.3	完形	ロクロ・水粘・糸切り	覆土
Y 37号土壙									
149	17	土師	坏	11.8	4.5	4.0	1/3	ロクロ・水粘・糸切り	覆土
Y 40号土壙									
149	18	須恵	坏	13.0	6.0	3.8	1/2	ロクロ・糸切り	覆土
Y 11号溝址									
149	19	土師	坏	16.5	6.0	5.9	完形	ロクロ・内(ヘラミガキ)黒色・ヘラナデ・外周回転ヘラケズリ	覆土
Y 18号溝址									
149	20	須恵	坏	13.2	7.8	3.5	1/3	ロクロ・ヘラケズリ	覆土
Y 19号溝址									
149	21	土師	坏	13.2	5.5	3.7	1/6	ロクロ・内(ヘラミガキ)黒色・糸切り	覆土
	22	土師	甕	15.4			1/4	ロクロ	覆土

調査地出土灰釉陶器観察表

図番号	番号	器種	法量 (cm)			遺存度	成形・調整等	遺構
			口径	底径	器高			
150	1	蓋	11.5			1/8	胎土白褐色	A S B 31
	2	椀	12.1	6.2	3.5	1/4	胎土白褐色・白濁釉	A S B 6床
	3	椀	12.3	6.4	3.8	1/2	胎土白褐色・白濁釉・糸切り	A S B 40カマド
	4	椀		7.7		1/6	胎土白褐色・白濁釉	A S B 49床
	5	細口壺				1/4	胎土白褐色・緑濁釉・ロクロ目	A S K 63
	6	椀	16.6			1/8	胎土白褐色・透明釉・口縁部外反	B区
	7	椀		7.5		ママ	胎土白褐色・白濁釉	F S B 1床
	8	皿	15.6	7.3	3.2	2/3	胎土白紫色・淡緑釉・重焼痕	F S K 1
	9	椀	15.1	7.7	5.1	完形	胎土白褐色・白濁釉・糸切り	X S B 8床
	10	椀		7.8		1/3	胎土白灰色・釉不明	X S B 8床
	11	椀	10.0			1/8	胎土白灰色・白濁釉	X S B 9カマド
	12	椀?		7.1		1/4	胎土白灰色・釉不明・糸切り	X S K 14
	13	皿	13.1			1/4	胎土白紫色・淡緑釉	X S B 20床
	14	椀?		6.4		1/3	胎土白灰色・白濁釉	Y S B 31床
	15	椀?		7.5		1/2	胎土白灰色・白濁釉	Y S D 2
	16	椀	13.7			1/6	胎土白灰色・淡緑釉	Y S B 1床
	17	椀	13.3			1/6	胎土白灰色・淡緑釉	Y S B 1床
	18	椀	14.3			1/4	胎土灰白色・白濁釉・輪花	Y S B 48床
	19	椀	12.6			1/8	胎土白灰色・淡緑釉	Y S B 48床
	20	細口壺		4.8		ママ	胎土白灰色・淡緑釉・内頸ハケ・糸切り	Y S B 53床

土・角・石・金属製品観察表(1)

番号	名称	材質	法量 (cm)	説明	時代	遺構
1	紡錘車	土	径6.6・厚1.4	芯孔径0.8cm	平安	X S K 7
2	紡錘車	土	径6.0・厚3.8	芯孔径1.1cm	平安	X S B 33
3	円板	土器片	径4.2	壺頸部破片	弥生	X S B 15
4	紡錘車(?)	土	径(4.9)		古墳	I S B 1
5	緑釉椀	土	口径8.5・1/8遺存	深緑色・胎土灰色・堅	平安	X S B 32
6	緑釉椀	土	口径13.8・1/6遺存	深緑色・胎土灰色・堅・釉銀化	平安	X 区
7	緑釉椀	土	口径13.2・1/3遺存	深緑色・胎土灰褐色・堅・雑	平安	Y S B 48
8	丸瓦	土	幅15.9・高7.8	凹部布目痕・ヨコナデ	平安	X S B 20
9	羽口	土	径8.4・残存長9.8	先端溶解・内径2.7cm	平安	X S B 8
10	羽口	土	径8.6・残存長10.2	先端溶解・内径2.8cm	平安	X S K 15
11	羽口	土	径7.5・残存長8.9	先端溶解・内径3.3cm	平安	X S D 12
12	羽口	土	径7.3	内径2.7cm	平安	X S E 2
13	羽口	土	径8.3	内径2.7cm	平安	X S K 5
14	羽口	土	径7.6・残存長16.6	先端溶解・内径2.7cm	平安	X S E 2
15	土錘	土	径1.9・長4.5	指圧痕	平安	Y S K 40
16	未製品?	鹿角		切断痕・削痕	平安	A S K 100
17	勾玉	土	高2.1・厚2.0	赤色塗彩	弥生	A S K 11
18	管玉	碧玉	径0.8・長2.1	両端穿孔	古墳	I S B 4
19	管玉	碧玉	径1.7	片端穿孔	古墳	Z S D 2
20	巡方	銅	縦2.1・横2.9・厚0.15	4孔	奈良	Y S B 61
21	装飾品?	銅	縦2.6	ゆかむ	平安?	Y S B 57
22	紹聖元寶	銅	径2.3		平安	X 区
23	平根鋏	鉄	幅2.6	扁平レンズ状	平安	X S B 13
24	尖根鋏	鉄	幅1.4・身長(7.0)	身レンズ状・茎断面楕円形	平安	Y S B 26
25	三角鋏	鉄	幅5.3	茎断面隅丸方形	平安	Y S B 61
26	鋏茎?	鉄		断面円形	平安	Y S B 62
27	鋏茎?	鉄		断面楕円形	平安	A S B 9
28	鋏茎?	鉄		断面円形・隅丸方形	古墳	I S B 7
29	刀子	鉄		茎断面隅丸台形・刃部平造	平安	A S B 7
30	刀子	鉄		茎断面隅丸台形・刃部平造・片関	平安	X S B 12
31	刀子	鉄		茎断面隅丸台形・刃部平造	平安	X S B 37
32	刀子	鉄		茎断面隅丸台形・刃部平造・片関	平安	Y S B 58
33	小刀	鉄		茎断面隅丸長方形・刃部平造・片関	平安	Y S B 26
34	小刀	鉄		茎断面隅丸長方形・刃部平造・片関	平安	A S K 96
35	鎌	鉄	残存幅4.1	柄装着部折り返し	平安	W S K 1

土・角・石・金属製品観察表(2)

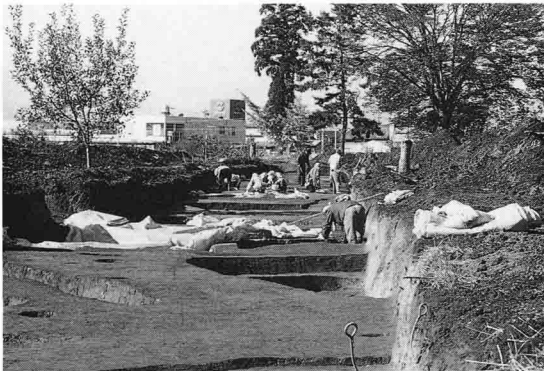
番号	名称	材質	法量 (cm)	説明	時代	遺構
36	鎌?	鉄	残存幅3.8		平安	Y S B 2
37	芋引金具	鉄	幅2.2・長8.8	柄装着部木質痕	平安	X S B 8
38	鉋?	鉄	幅3.9・長15.6		平安	D S D 5
39	鉋?	鉄	幅2.5・長8.9	先端屈曲・断面平造	弥生	W S B 12
40	釘	鉄	残存長7.7	上端方形・先端円形・木質痕	平安	W S B 15
41	不明	鉄	幅1.2・長4.8	断面レンズ状	平安	E S K 3
42	釘?	鉄		断面不整円形	平安	A S B 16
43	釘	鉄		断面隅丸方形	平安	Y S B 19
44	棒状製品	鉄		断面隅丸長方形	平安	Y S B 21
45	棒状製品	鉄		断面隅丸長方形	平安	E S B 9
46	釘?	鉄	長16.6	上端折り返し	平安	A S B 18
47	棒状製品	鉄		断面隅丸長方形	平安	C S B 1
48	棒状製品	鉄		断面楕円形	平安	A S B 8
49	棒状製品	鉄		断面偏平楕円形	平安	Y S B 23
50	棒状製品	鉄		断面隅丸長方形・不整楕円	平安	Y S B 14
51	板状製品	鉄	幅2.1	断面隅丸長方形	平安	Y S B 70
52	板状製品	鉄	幅2.4	断面隅丸長方形	平安	G S B 2
53	紡錘車	凝灰岩	径5.4・厚0.8	偏平カマボコ状・芯孔径0.6	平安	Y S B 14
54	砥石?	凝灰岩	幅3.1・厚1.9	全面研磨・両端穿孔	平安	Y S B 65
55	砥石?	凝灰岩	縦3.9・横3.7・厚1.5	全面研磨	平安?	Y S B 71
56	砥石	凝灰岩	幅6.0・長9.6	1面使用・凹面・底面削平	平安?	Y S B 26
57	砥石	砂岩	幅5.7・長14.4・厚4.9	3面使用	平安	A S B 7
58	砥石	頁岩	幅3.9・長14.8	1面使用	平安	Y S B 13



B区 10月30日



E区 3月13日



C区 11月7日



F区 3月18日



A区 12月4日



G区 4月14日



A区 12月19日



I区 5月16日



Y区 5月23日



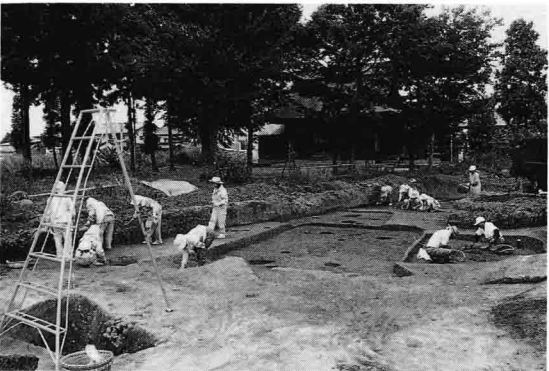
Y区 10月15日



X区 8月20日



Y区 12月1日



W区 9月4日



X区 12月15日



Y区 10月1日



参加者 8月21日



A区 北より



C区 東より



G区 北より



G区 南より



I区 東より



X区 南より



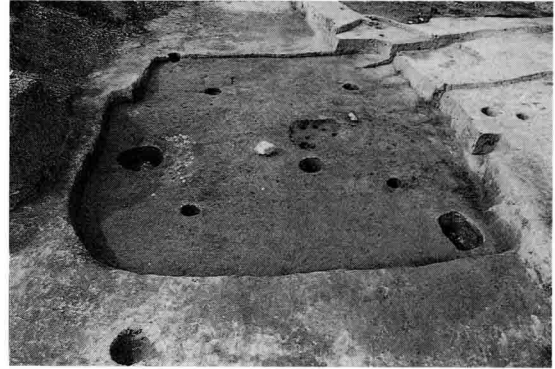
Y区 道路敷郡



Y区 西より



A25号住居址炭化材残存状況



A25号住居址



A33号住居址



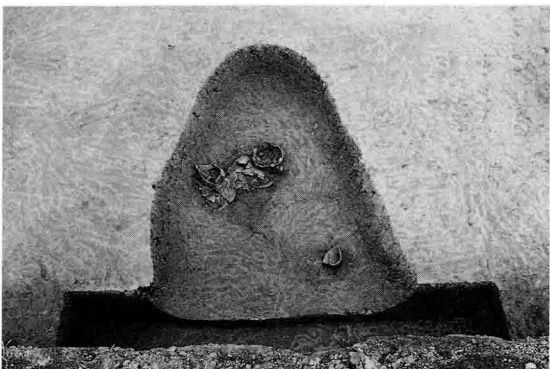
A44号住居址



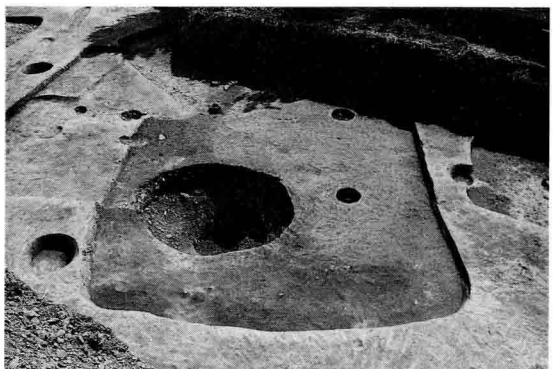
A45号住居址



C6号住居址



C11号溝址



E7号住居址



E 9号住居址



W 7・12・13号住居址



X 28号住居址



X 48号住居址



X 51号住居址



Y 25号住居址 (土壇)



Y 11号住居址



Y 29号住居址



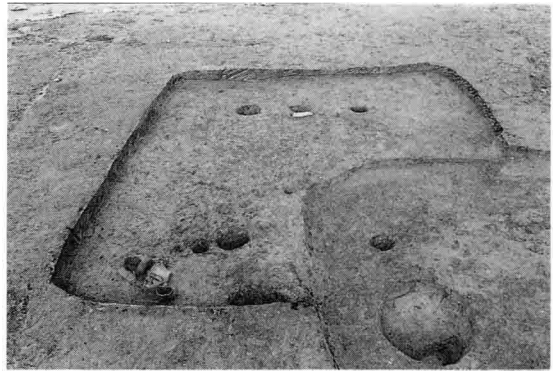
Y30号住居址



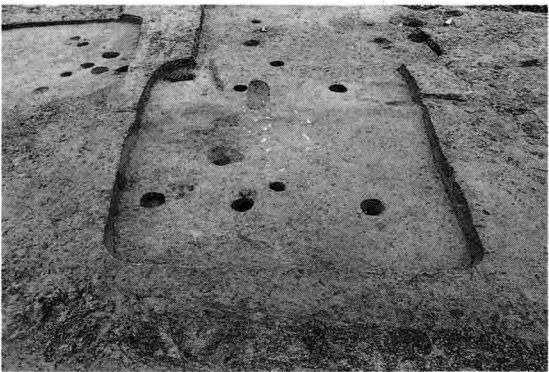
T32号住居址



Y36号住居址



Y71号住居址



Y76号住居址



Y77号住居址



Y78号住居址



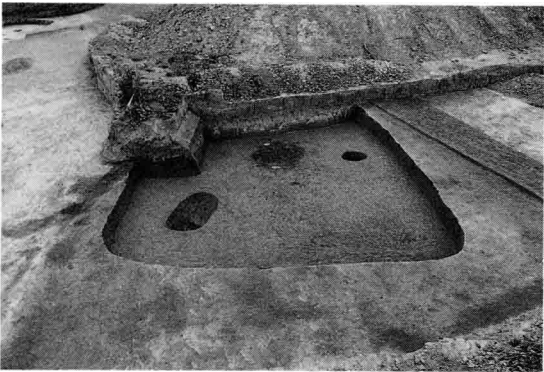
Y82号住居址



H 3 号住居址



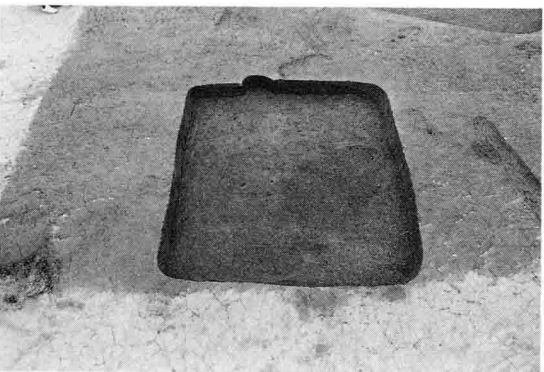
H 9 号住居址



H10号住居址



I 1 号住居址



I 2 号住居址



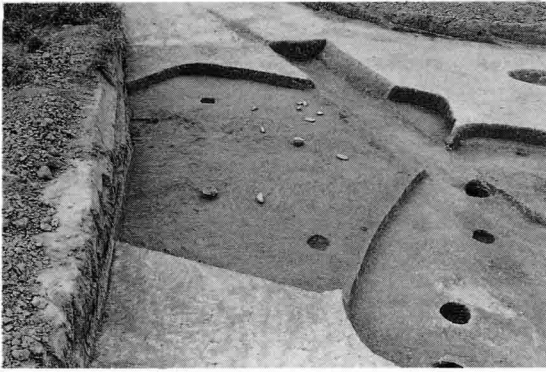
I 4 号住居址



I 5 号住居址



I 6 号住居址



I 8号住居址



A14号住居址



Y 9号住居址



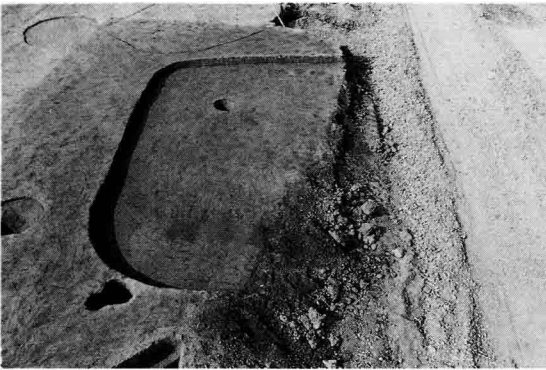
Y17号住居址



Y37号住居址



Y42号住居址



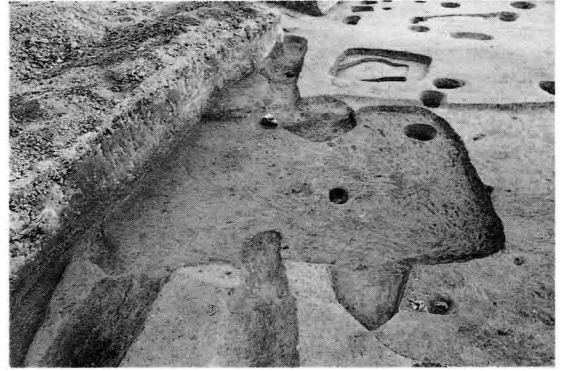
Y54号住居址



Y62号住居址



A 2号住居址



A 3号住居址



A 7号住居址



A 8号住居址



A 9号住居址



A 13号住居址



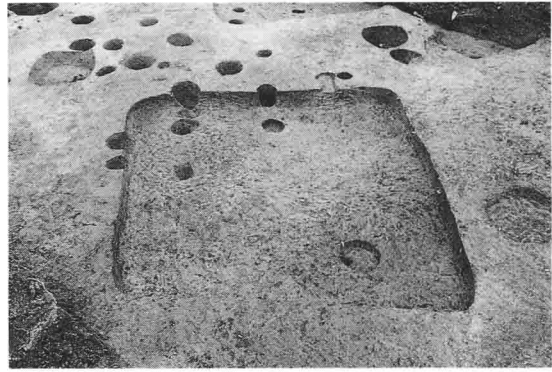
A 16号住居址



A 18号住居址



A19号住居址



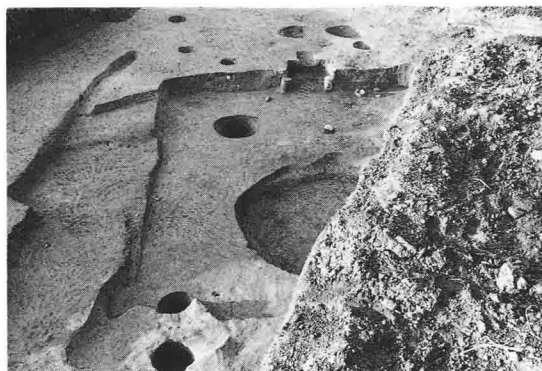
A26号住居址



A30号住居址



A35号住居址



A37号住居址



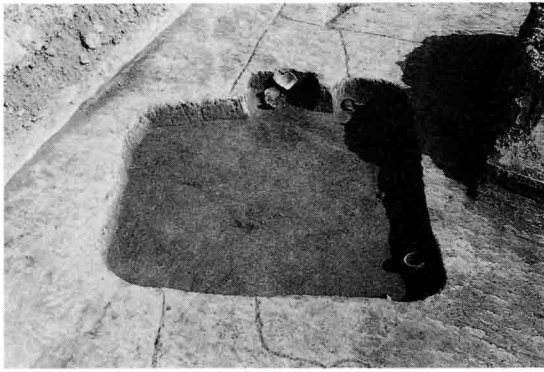
A39号住居址



A40号住居址



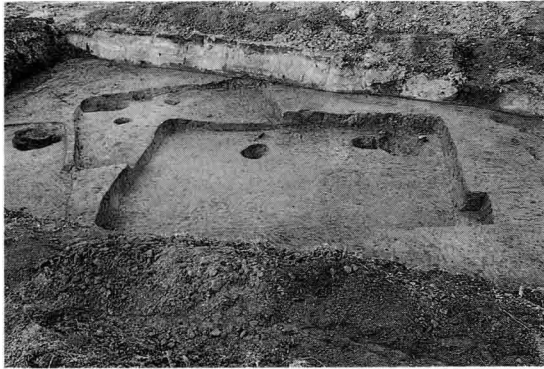
B1号住居址



B 3号住居址



B 6号住居址



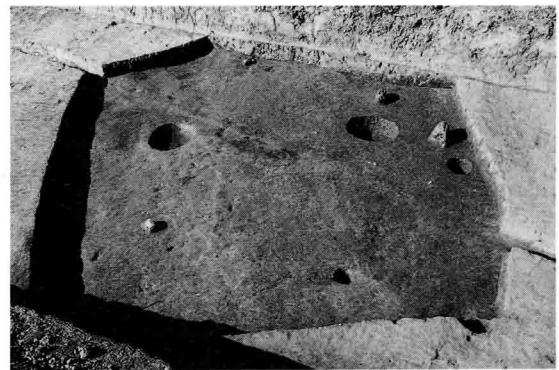
B 8号(上)・9号(下)住居址



B13号住居址



C 2号住居址カマド



C 3号住居址



D 4号住居址



D 5号住居址



E12号住居址



E13号住居址



E15号住居址



E17号住居址



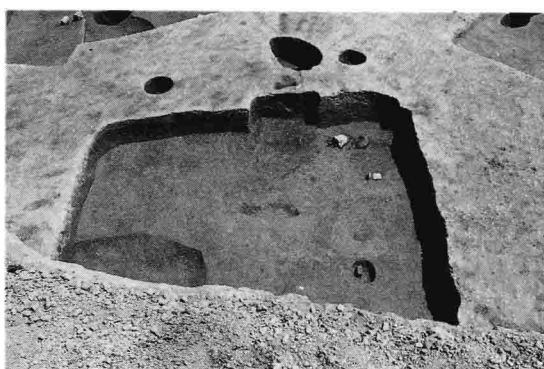
F 3 号住居址



F 9 号住居址



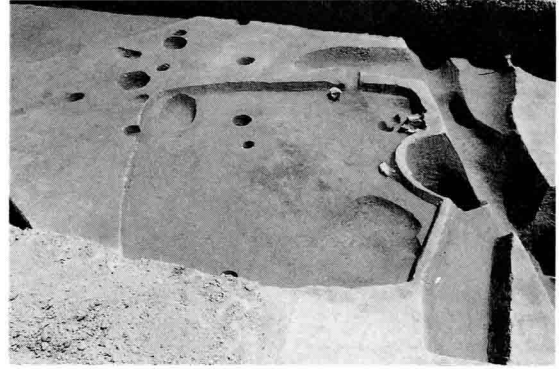
F12号住居址



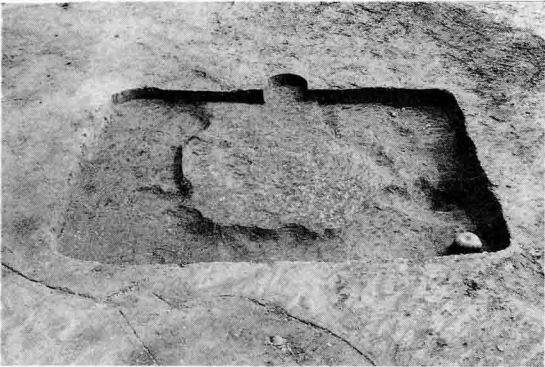
G 2 号住居址



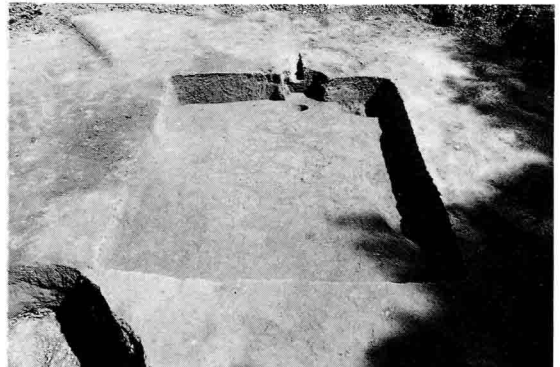
G 4 号住居址



G10号住居址



W 6 号住居址



W 8 号住居址



W11号(上右)・15号(下)・16号(上左)住居址



X 9 号住居址



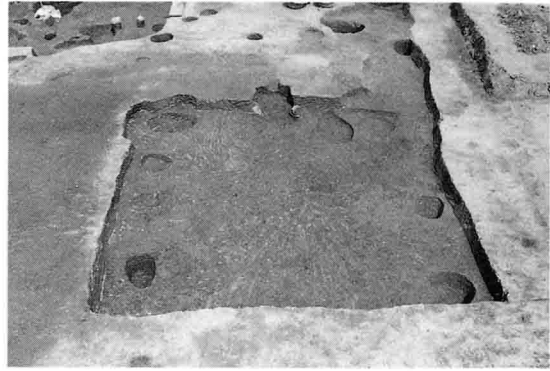
X11号住居址



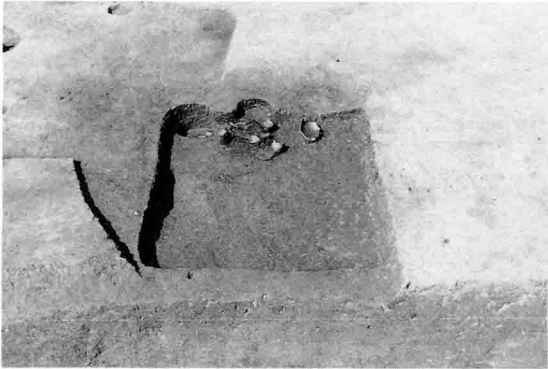
X12号住居址



X13号住居址



X14号住居址



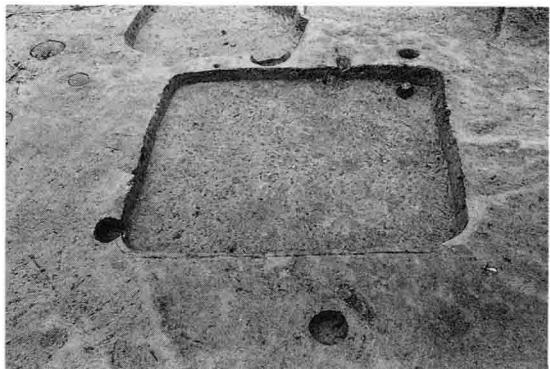
X19号住居址



X23号住居址



X33号住居址



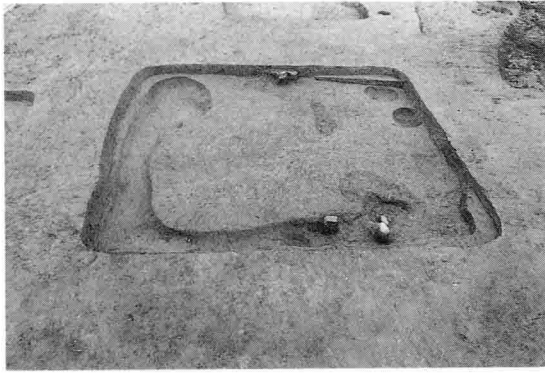
X35号住居址



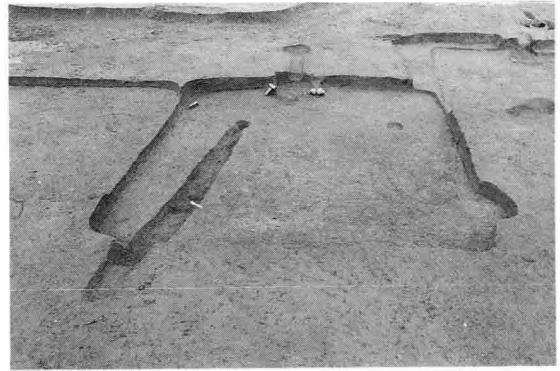
X37号住居址



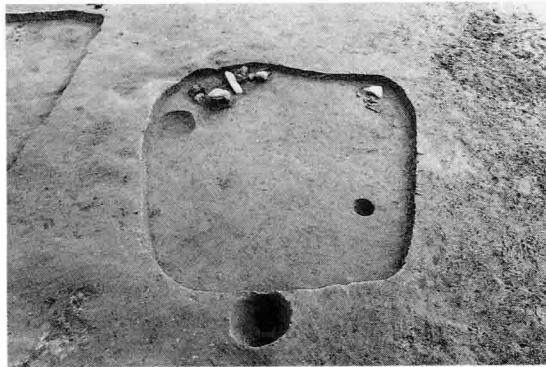
X38号住居址



X39号住居址



X43号住居址



X44号住居址



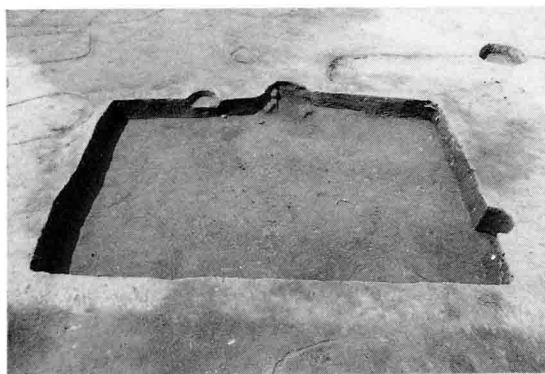
Y 2号住居址



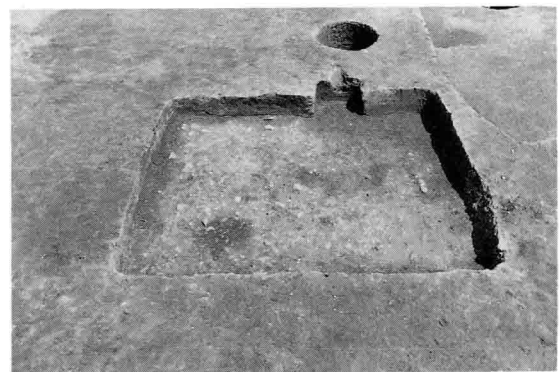
Y14号住居址



Y15号住居址



Y18号住居址



Y21号住居址



Y48号住居址



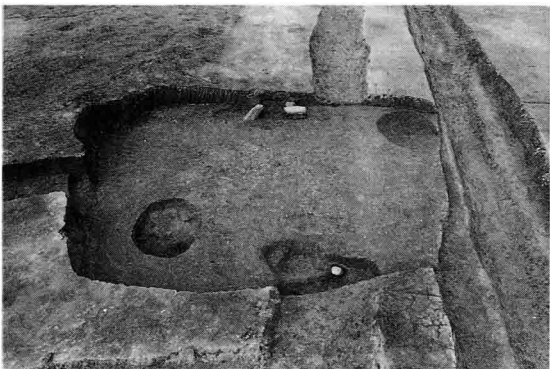
Y48号住居址小鍛冶址



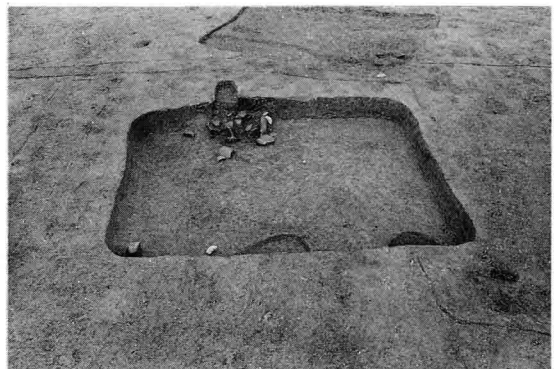
Y45号住居址



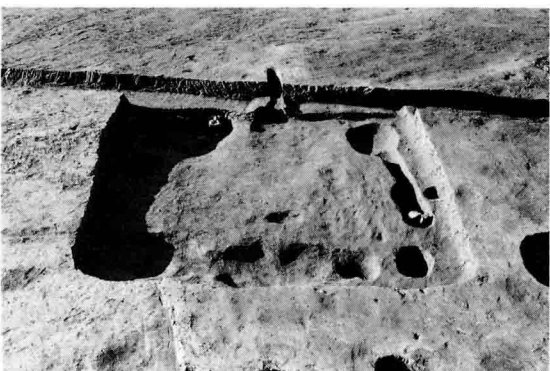
Y53号住居址



Y55号住居址



Y56号住居址



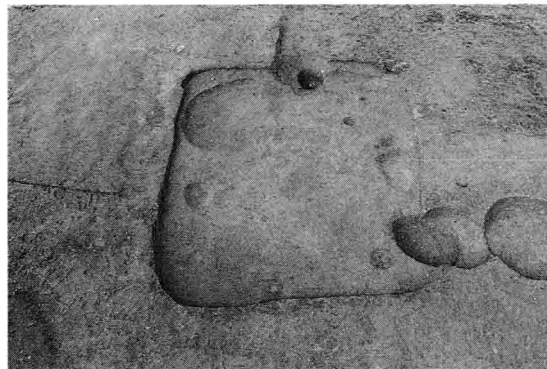
Y57号住居址



Y64号住居址



Y66号住居址



Y72号住居址



F1号建物址



D1号建物址



X1号建物址



X2号建物址



Aピット群



Xピット群



E 1号井戸址



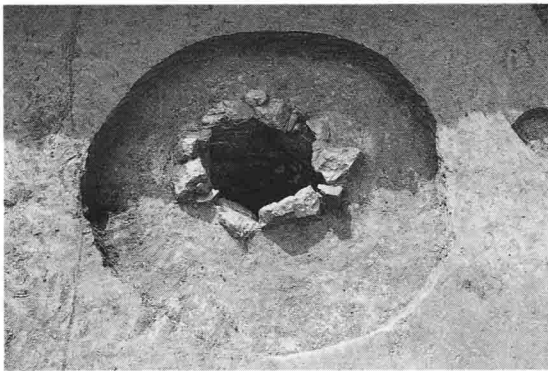
E 1号井戸址底



E 2号井戸址



E 2号井戸址底



X 1号井戸址



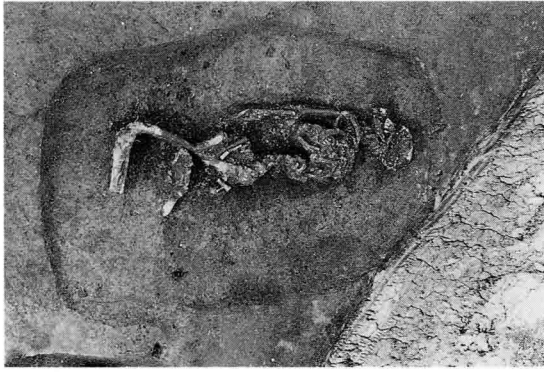
X 1号井戸址底



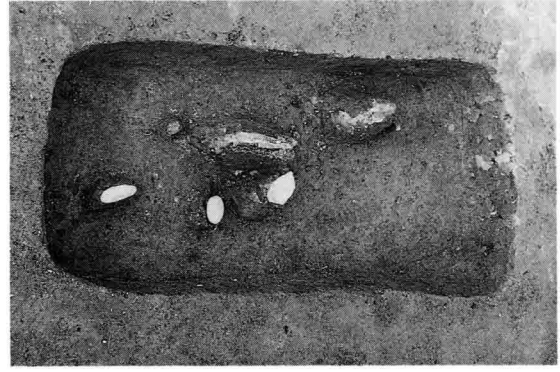
A 土壙墓群



A 1号土壙墓



A 2号土壙墓



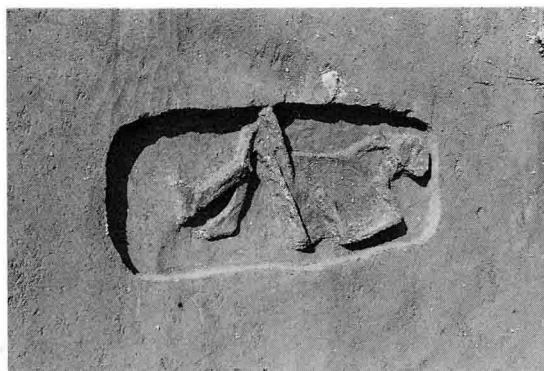
A 4号土壙墓



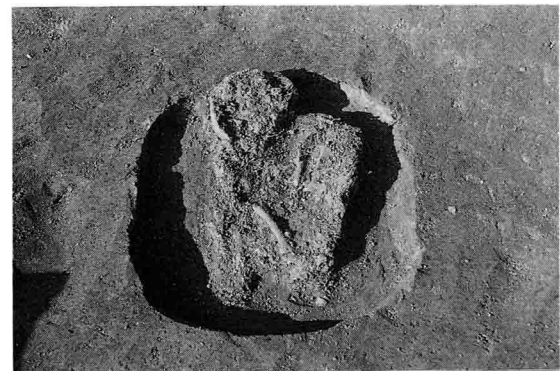
F 1号土壙墓



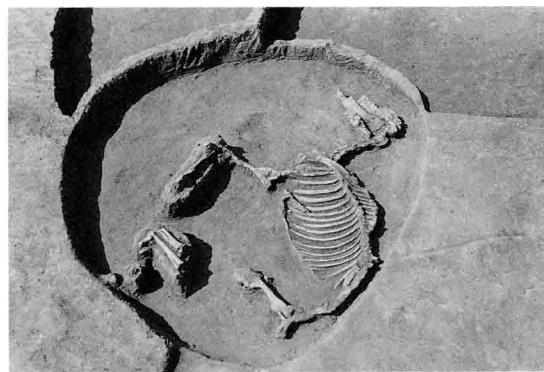
X土壙墓群 (左から1号・2号・3号)



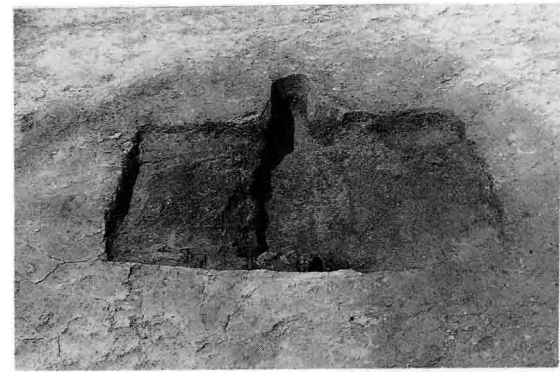
X 5号土壙墓



YSB48号土壙墓



X馬埋納土壙墓



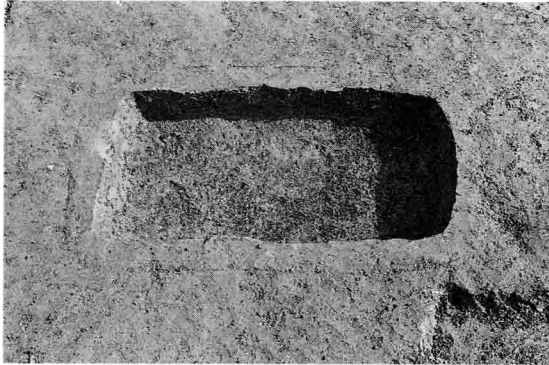
X 1号火葬址



X 2号火葬址



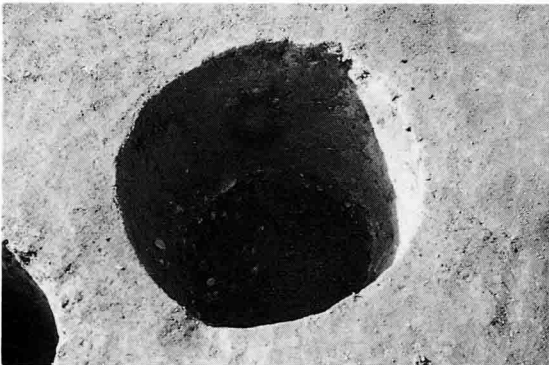
X 3号火葬址



X10号土壙



A17号土壙



C 7号土壙



C 8号土壙



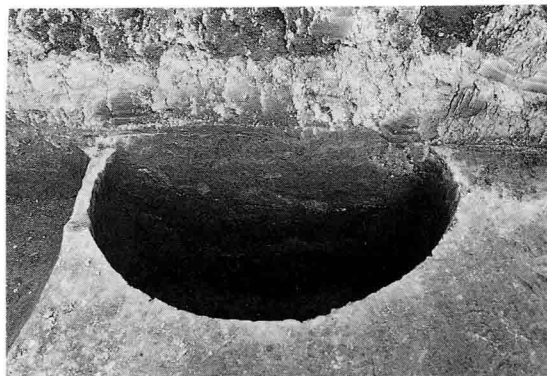
E 1号土壙



E 4号土壙



F 5 号土壙



G 2 号土壙



G 7 号土壙



W 1 号土壙



X 8 号土壙



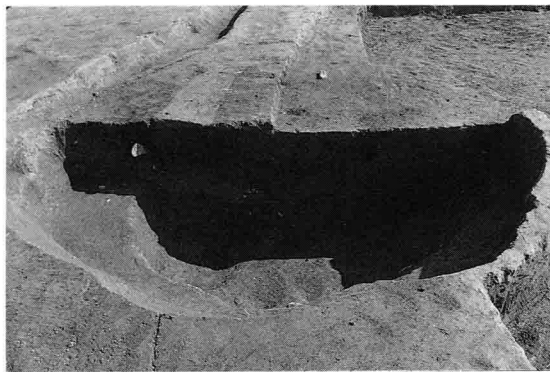
X15号土壙



X27号土壙



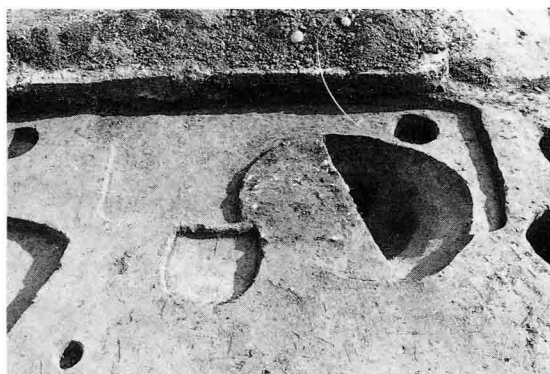
Y30号土壙



Y37号土壇



Z5号土壇断面



Z6号土壇



Z6号土壇断面



A2号溝址



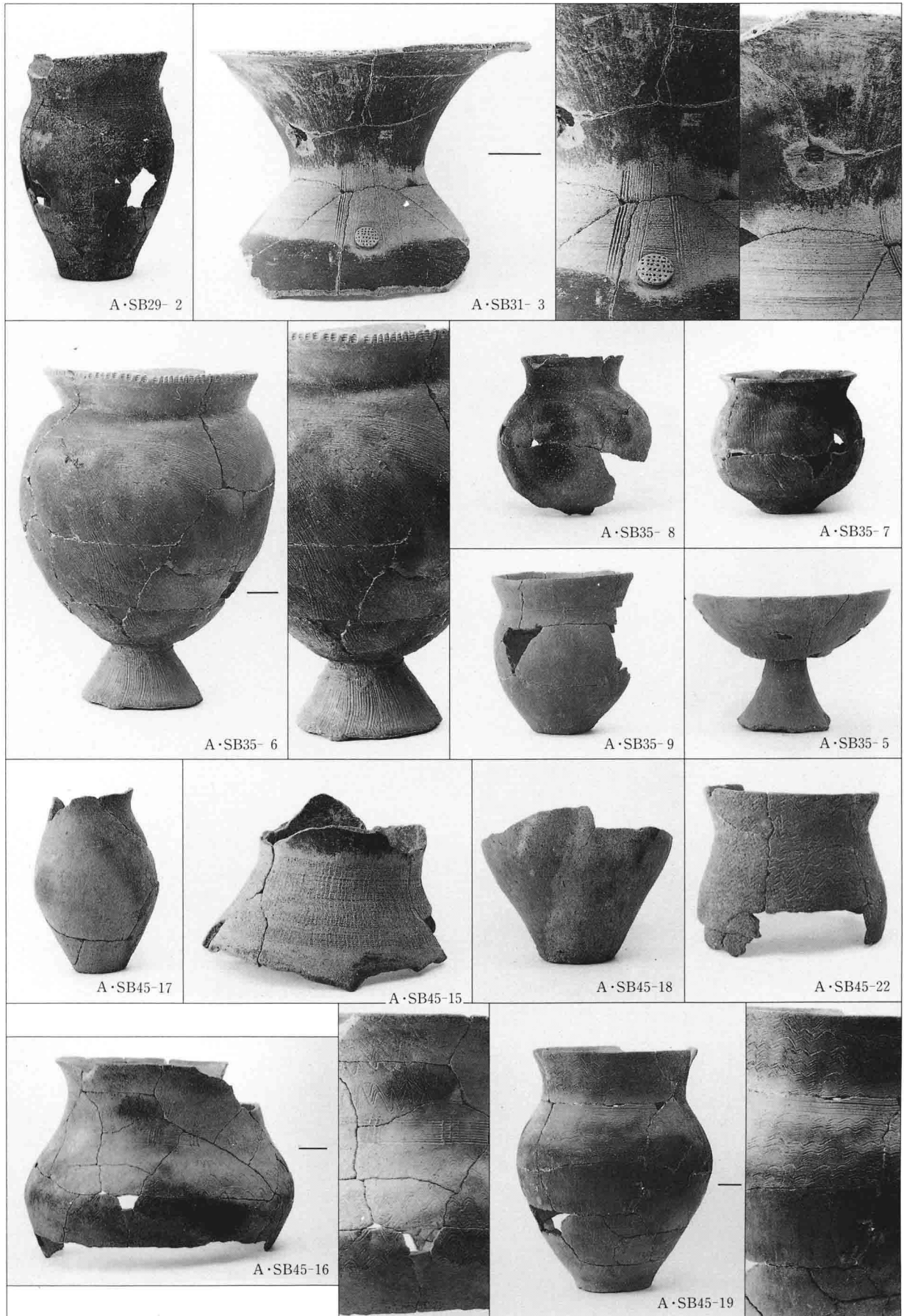
H2号溝址

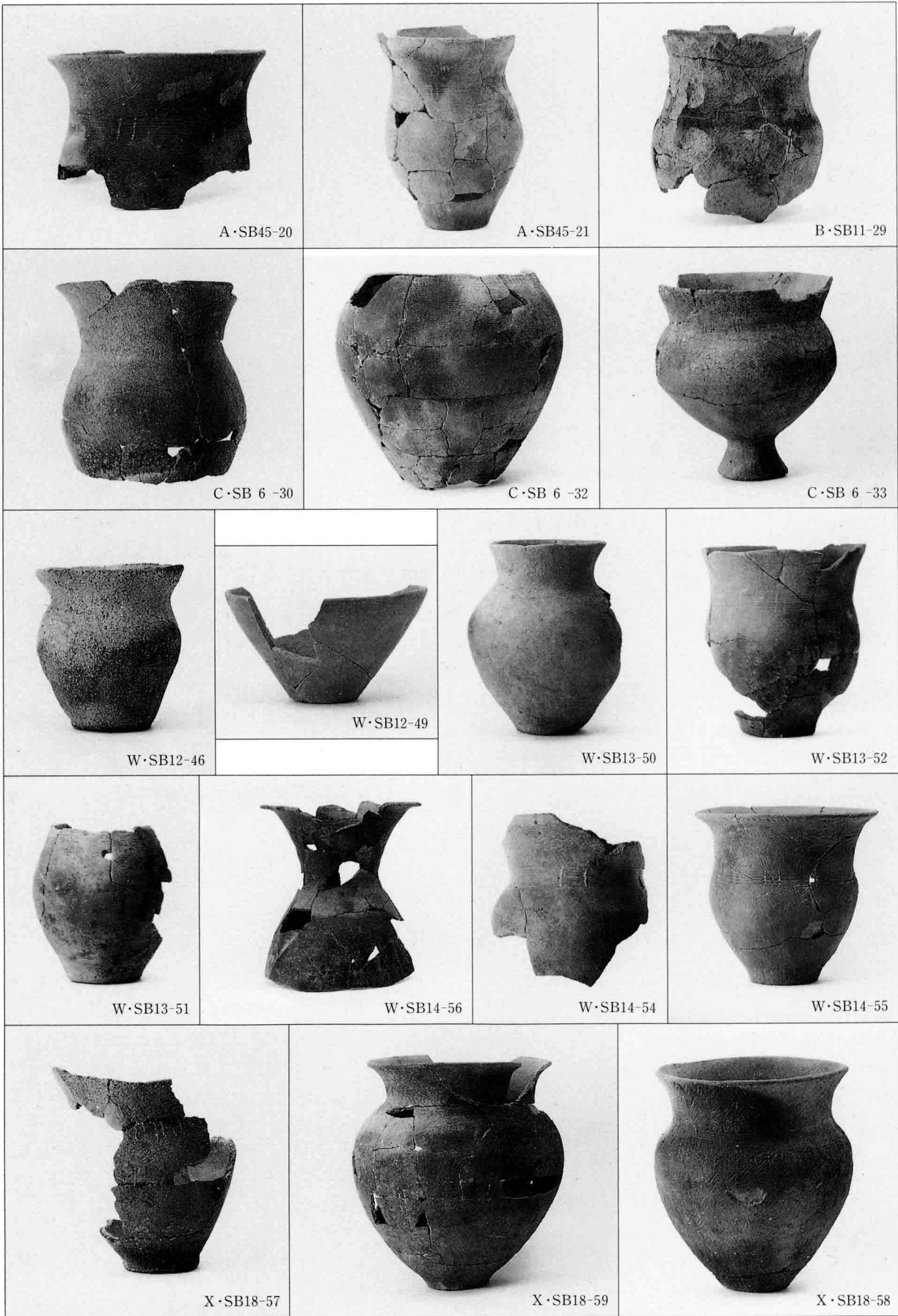


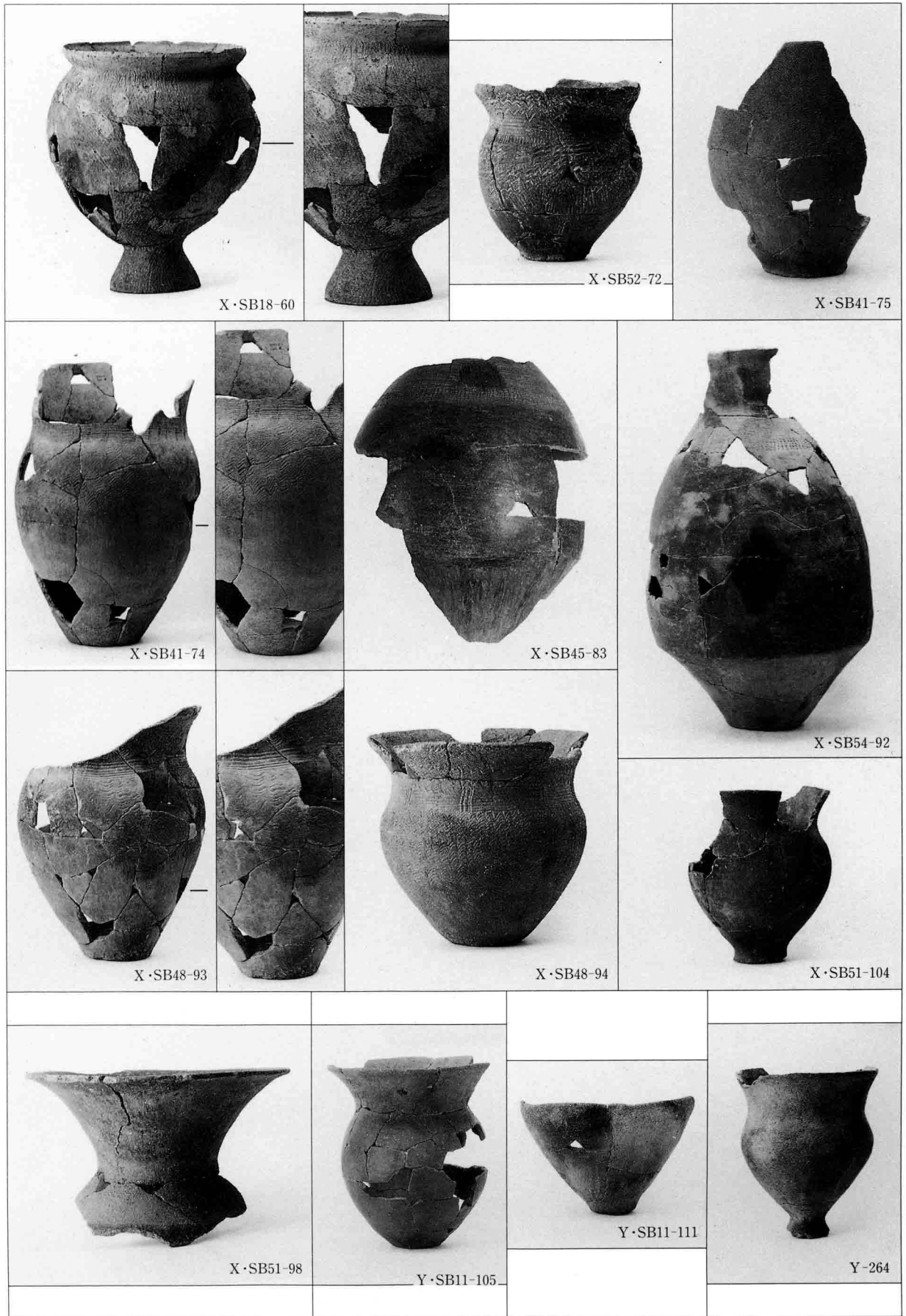
X2号溝址

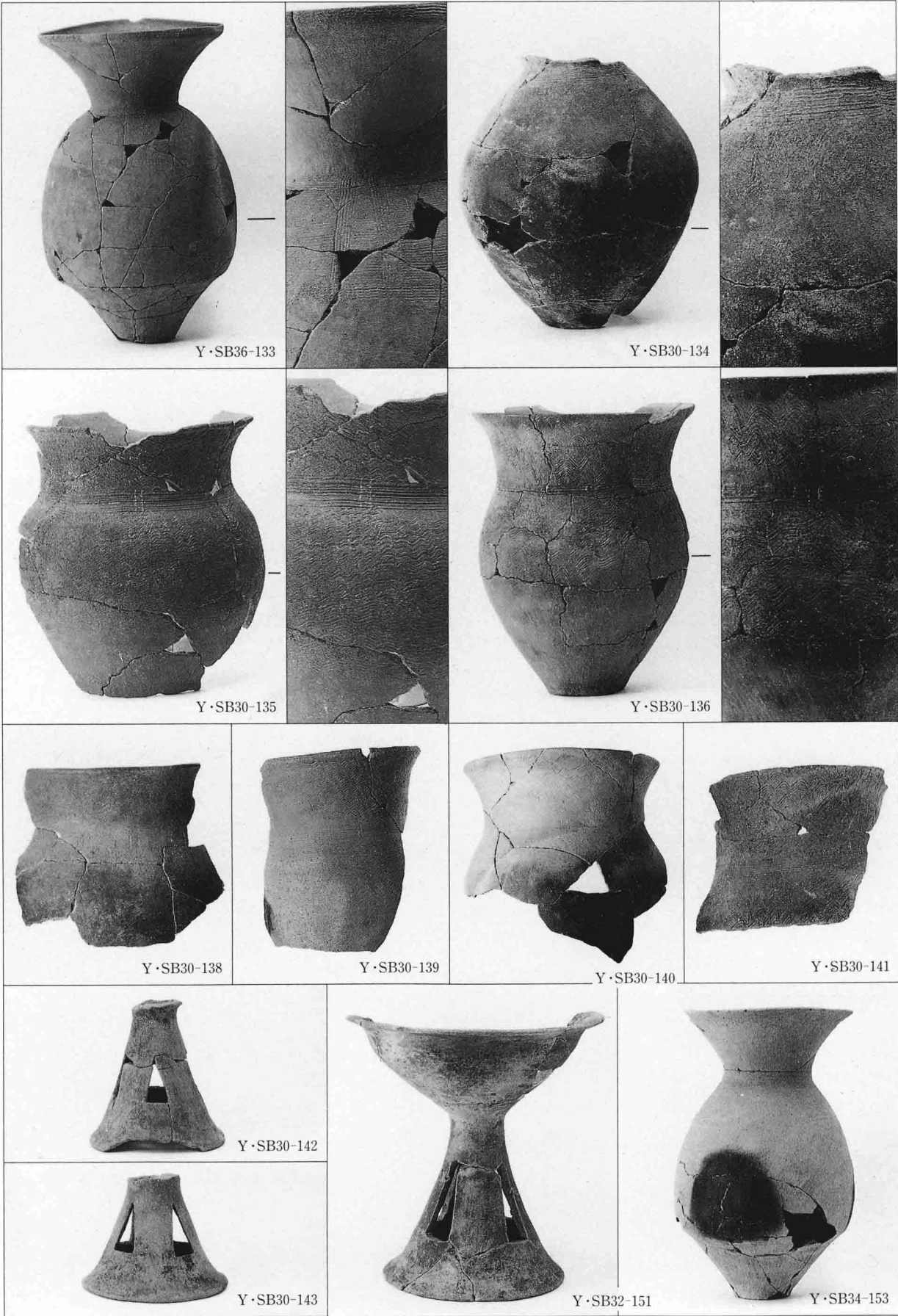


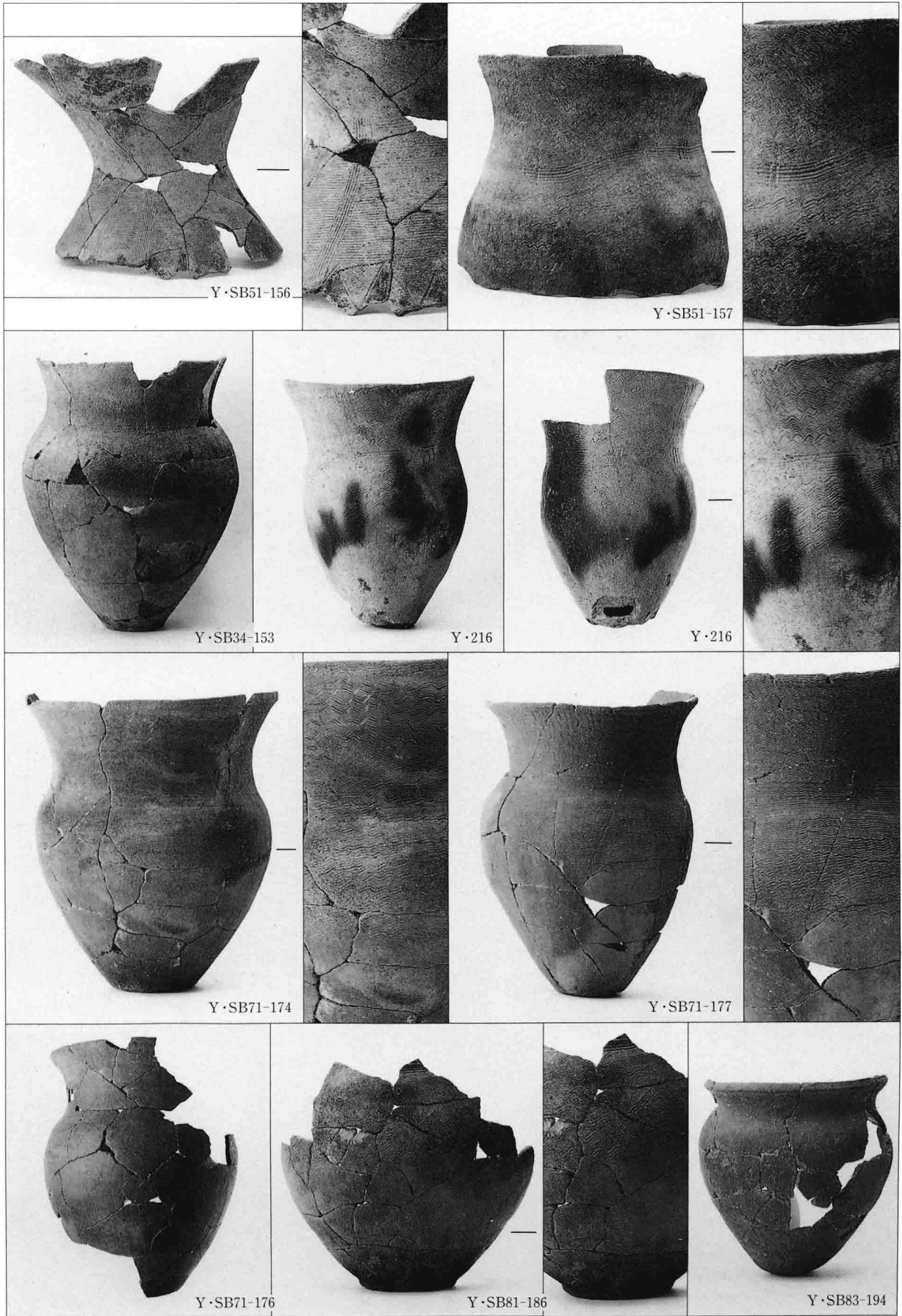
X12号溝址

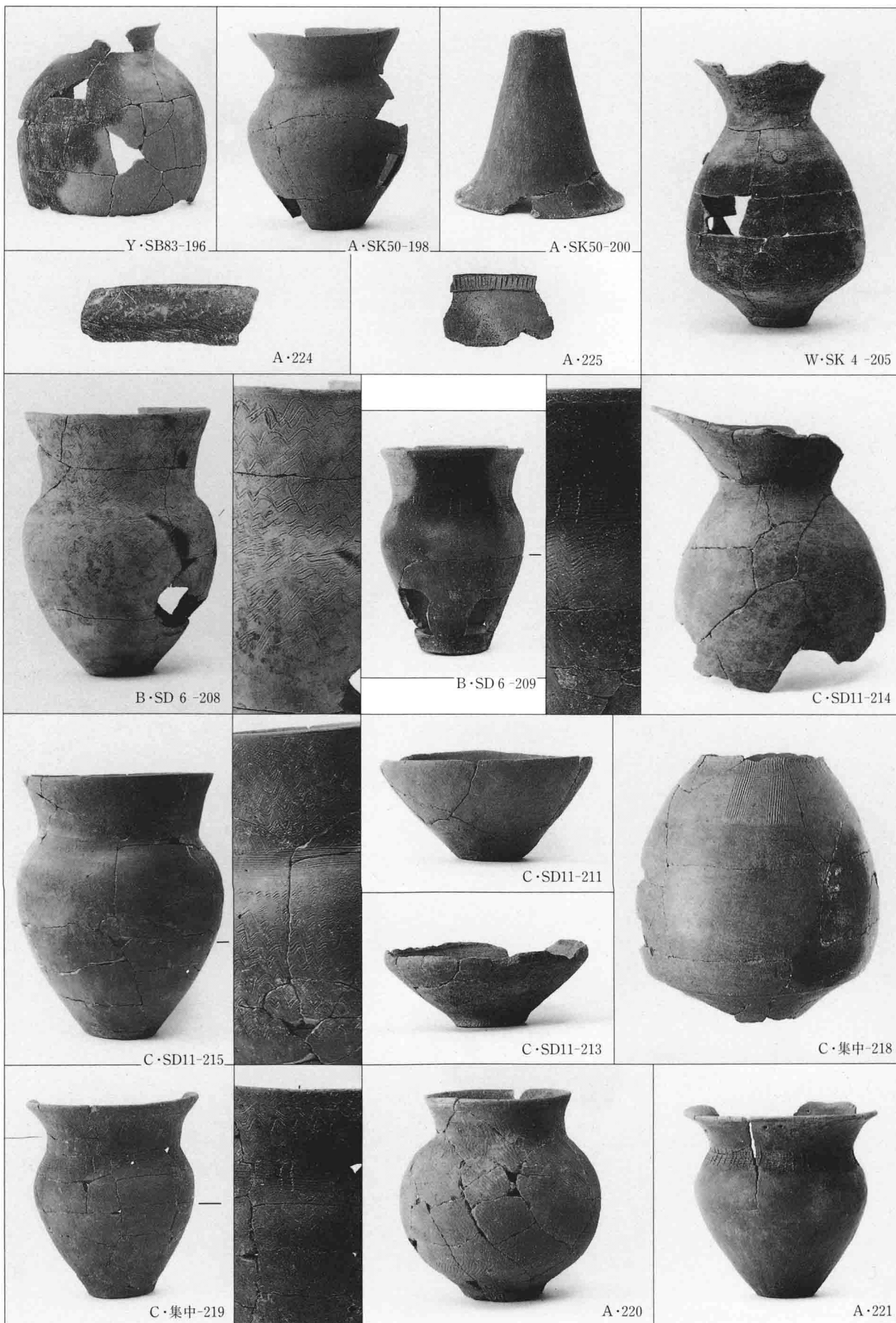


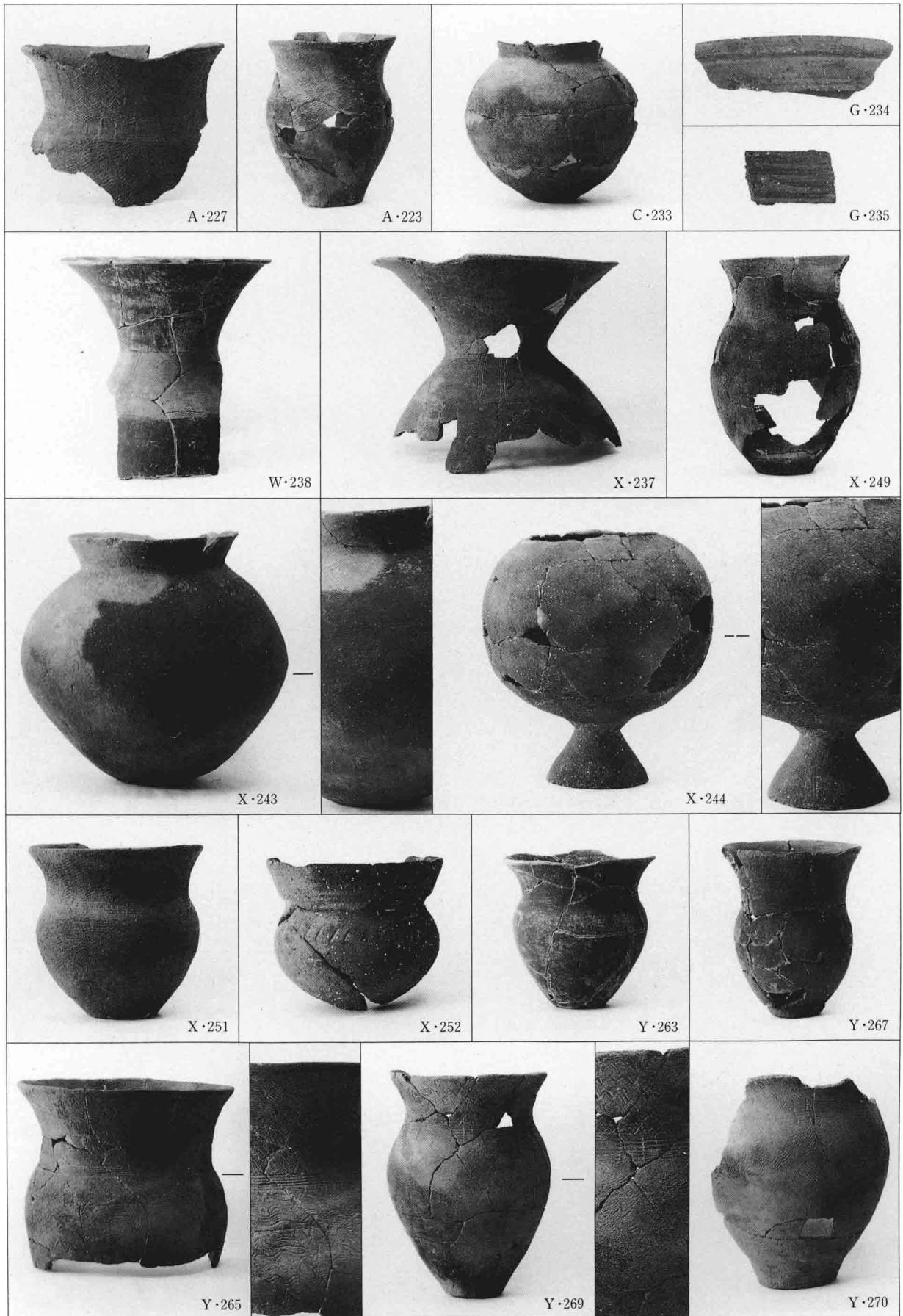




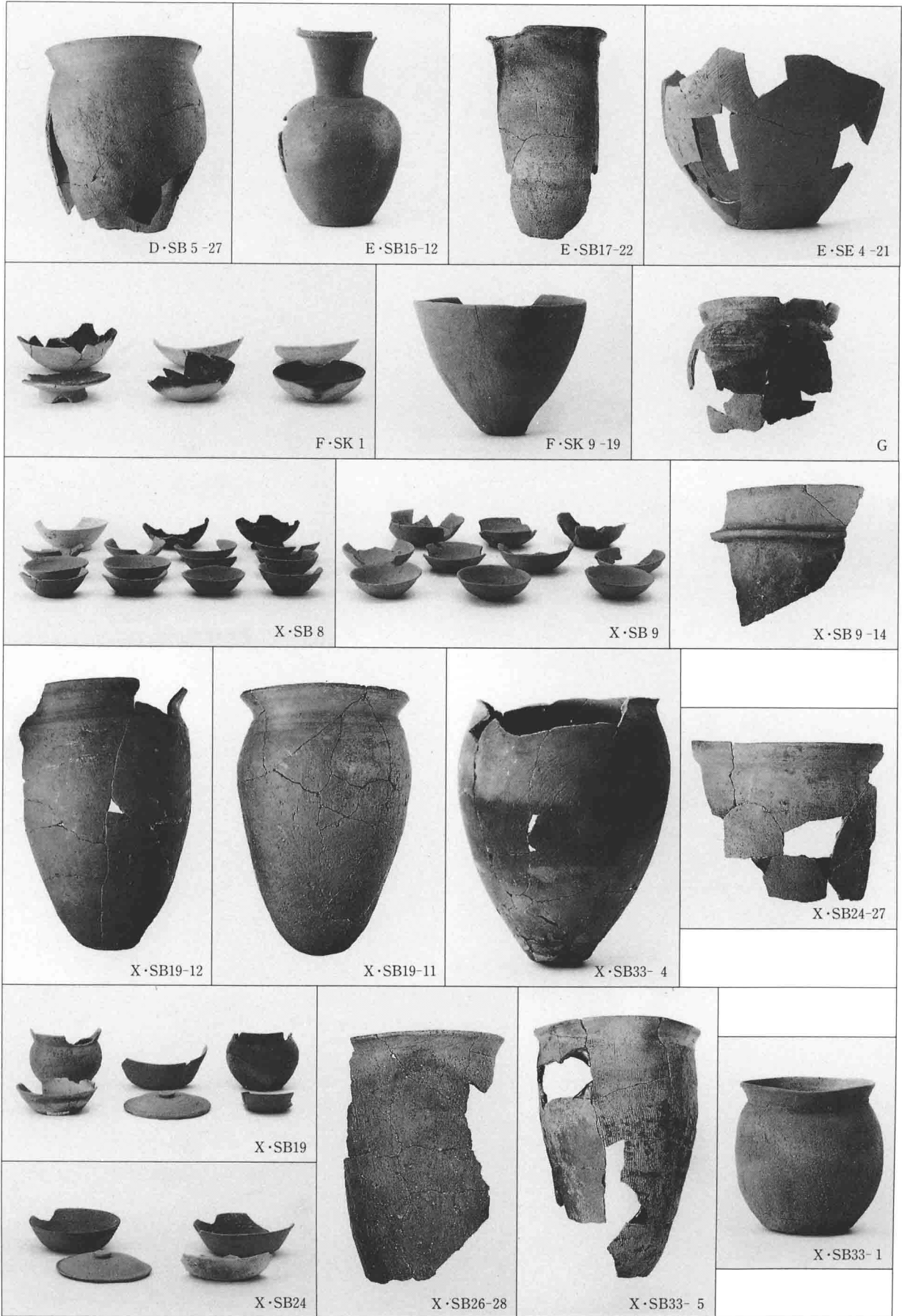


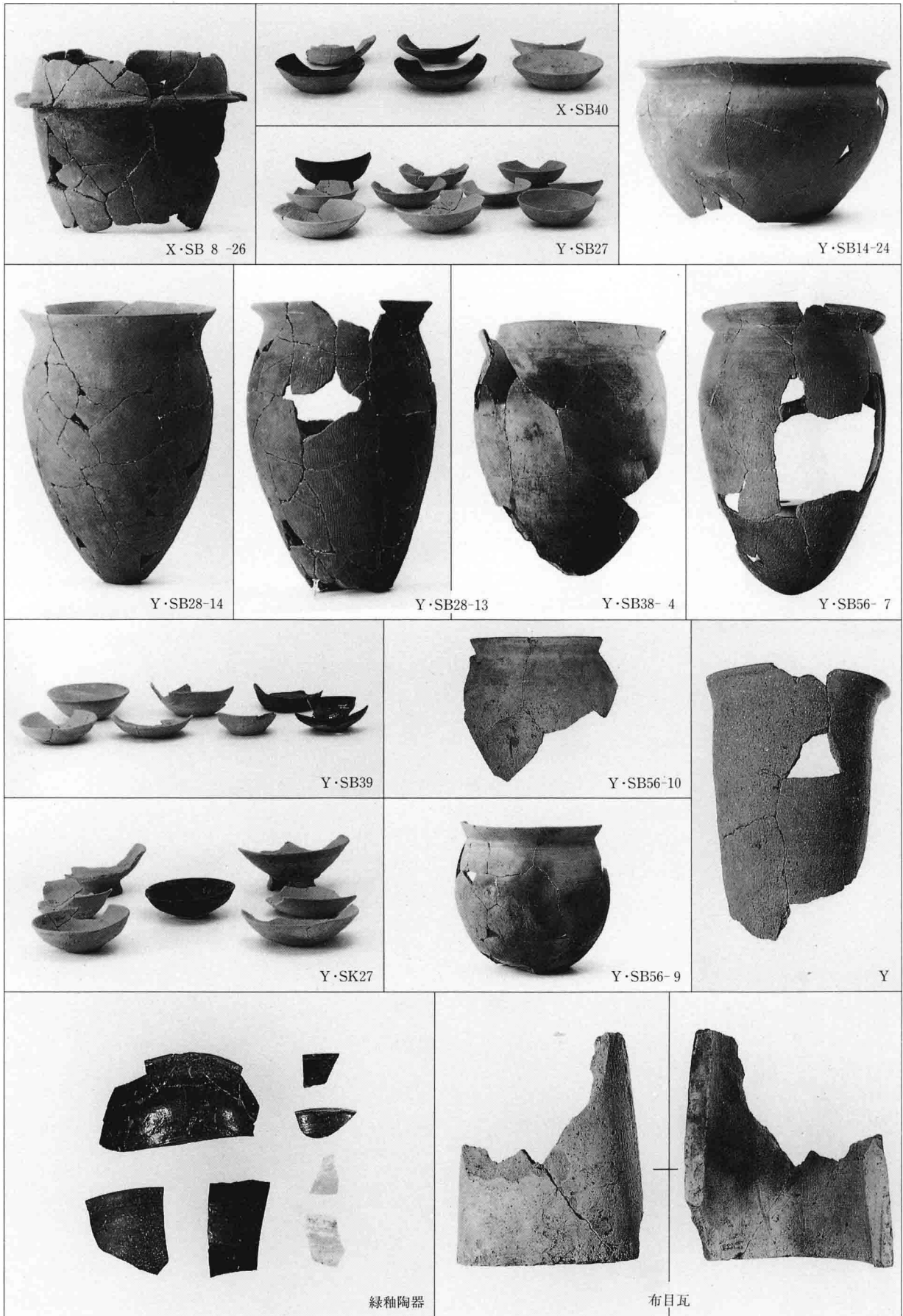


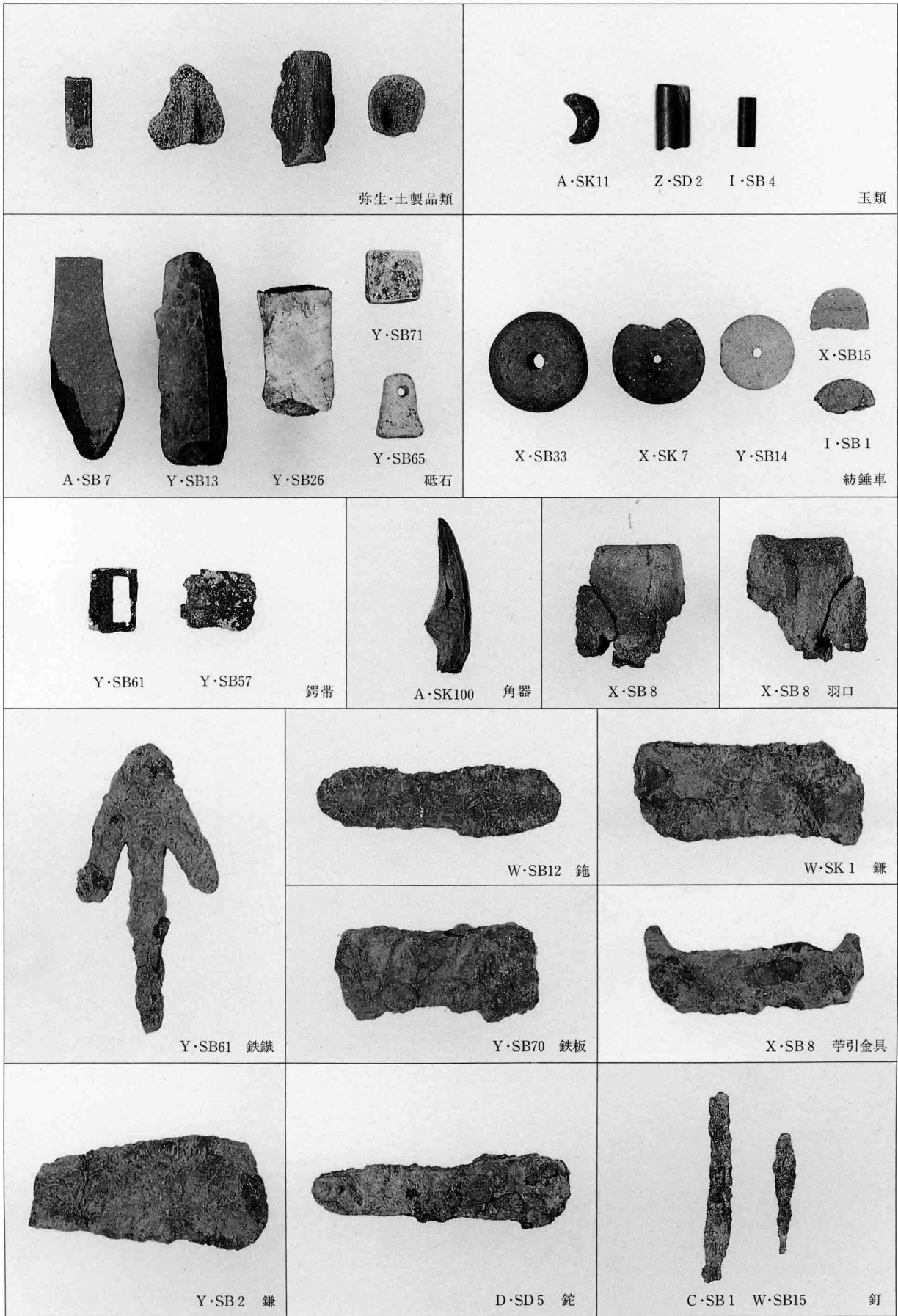












報告書抄録

ふりがな	わたうちいせきぐん たかのいせき							
書名	綿内遺跡群 高野遺跡							
副書名	長野市綿内中央土地区画整理事業地							
シリーズ名	長野市の埋蔵文化財							
シリーズ番号	第95集							
編集者	矢口忠良・千野 浩							
編集機関	長野市教育委員会長野市埋蔵文化財センター							
所在地	〒381-2212 長野県長野市小島田町1414 Tel 026-284-0004							
発行年月日	平成11年3月31日							
所収遺跡名	所在地	コード		北緯	東経	調査期間	調査面積	調査原因
		市町村	遺跡番号					
わたうちいせきぐん 綿内遺跡群 たかの 高野遺跡	ながのけん 長野県 ながのし 長野市 わかほわたうち 若穂綿内	20201	G-032	36度 37分 24秒	138度 15分 55秒	19971018) 19981218	12,700㎡	土地区画 整理事業
所収遺跡名	種別	主な時代	主な遺構	主な遺物	特記事項			
綿内遺跡群 高野遺跡	集落跡	弥生時代後期 古墳時代前期 奈良・平安時代	竪穴式住居址 竪穴式住居址 竪穴式住居址 掘立柱建物址 石組井戸址 土壇墓・火葬址 馬埋納墓	土器・鉄製品 土器・管玉 土器・陶器 巡方等銅製品 刀子等鉄製品 紡錘車等土製品 砥石等石製品	千曲川下流域の右岸自然堤防上における弥生時代・平安時代中心集落			

長野市の埋蔵文化財第95集

綿内遺跡群 高野遺跡

平成11年3月26日 印刷

平成11年3月31日 発行

編集 長野市教育委員会

発行 長野市埋蔵文化財センター

印刷 鬼灯書籍株式会社