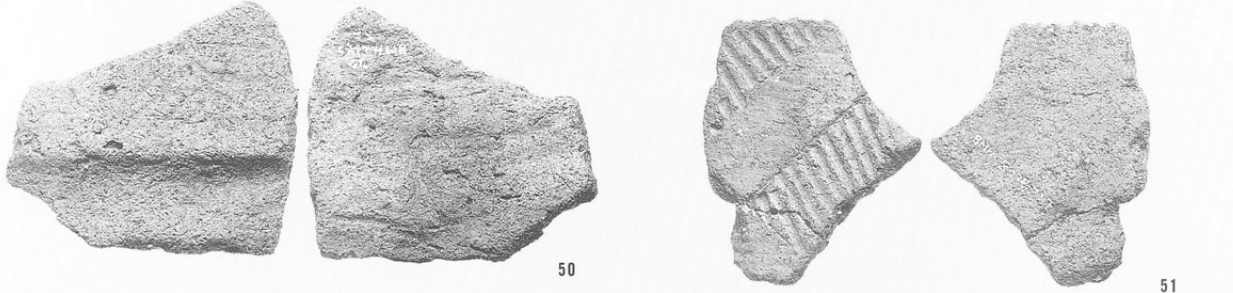




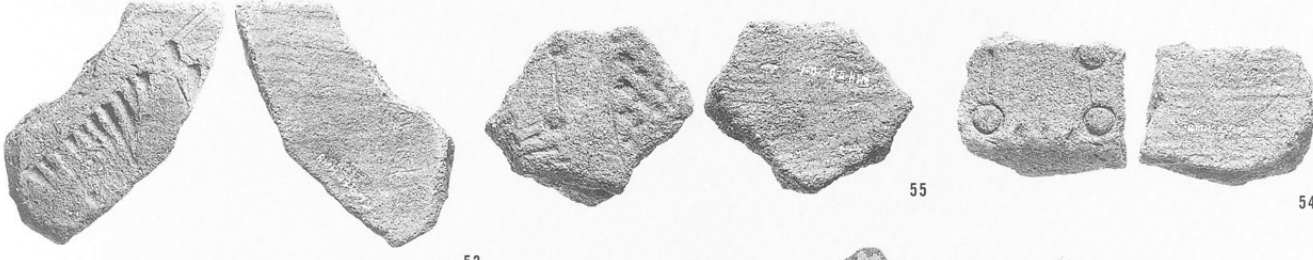
41 42 44



45 48 46



50 51



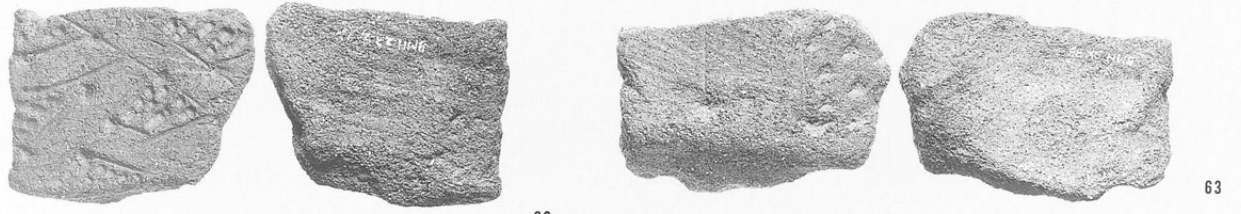
53 55 54



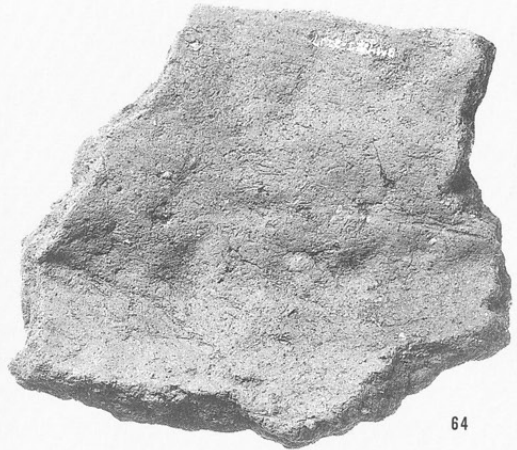
56 57



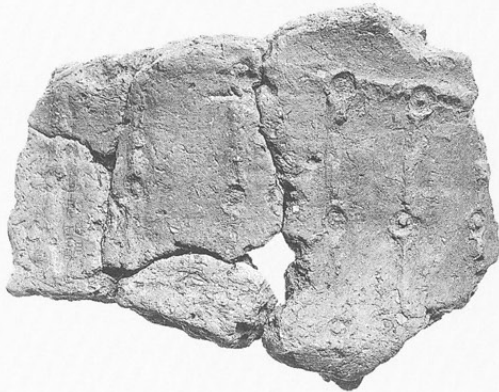
59 61



62 63



64



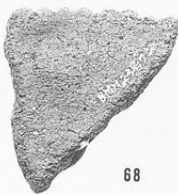
65



66



67



68



70



71



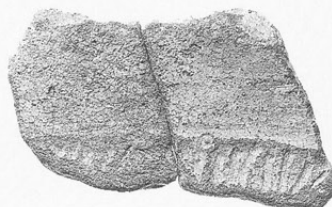
72



73



75



76



77

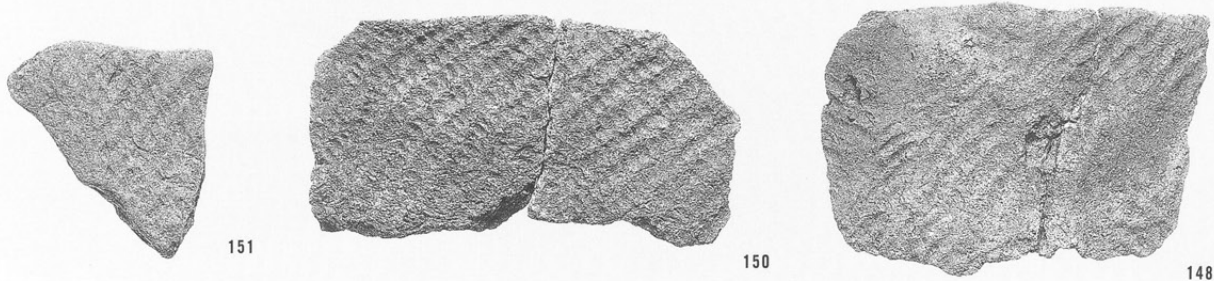
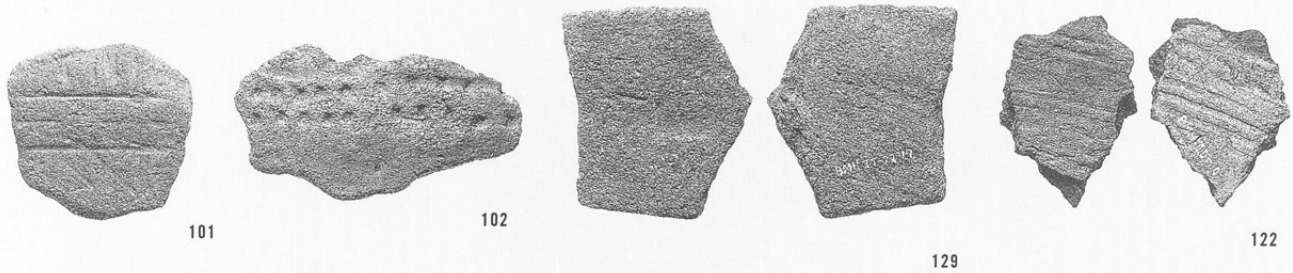
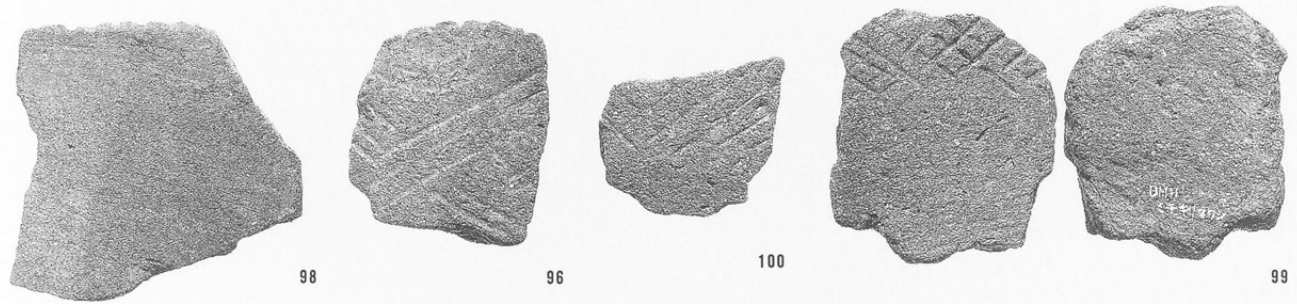
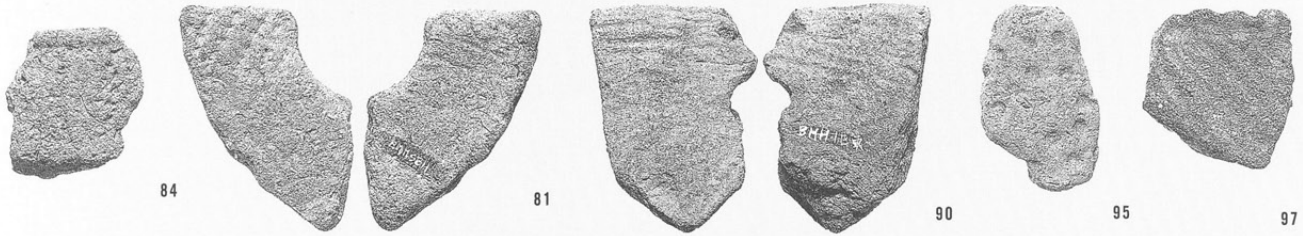
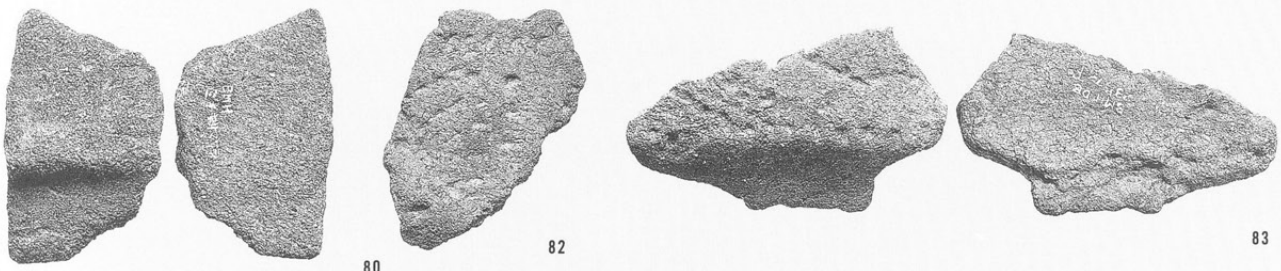


78



79

S=1/2





(SK77)

2



(SK77)

1



(SK77)

3



(SK77)

8



(SB12)

14



(SB11)

5



(SK33)

44



(SB12)

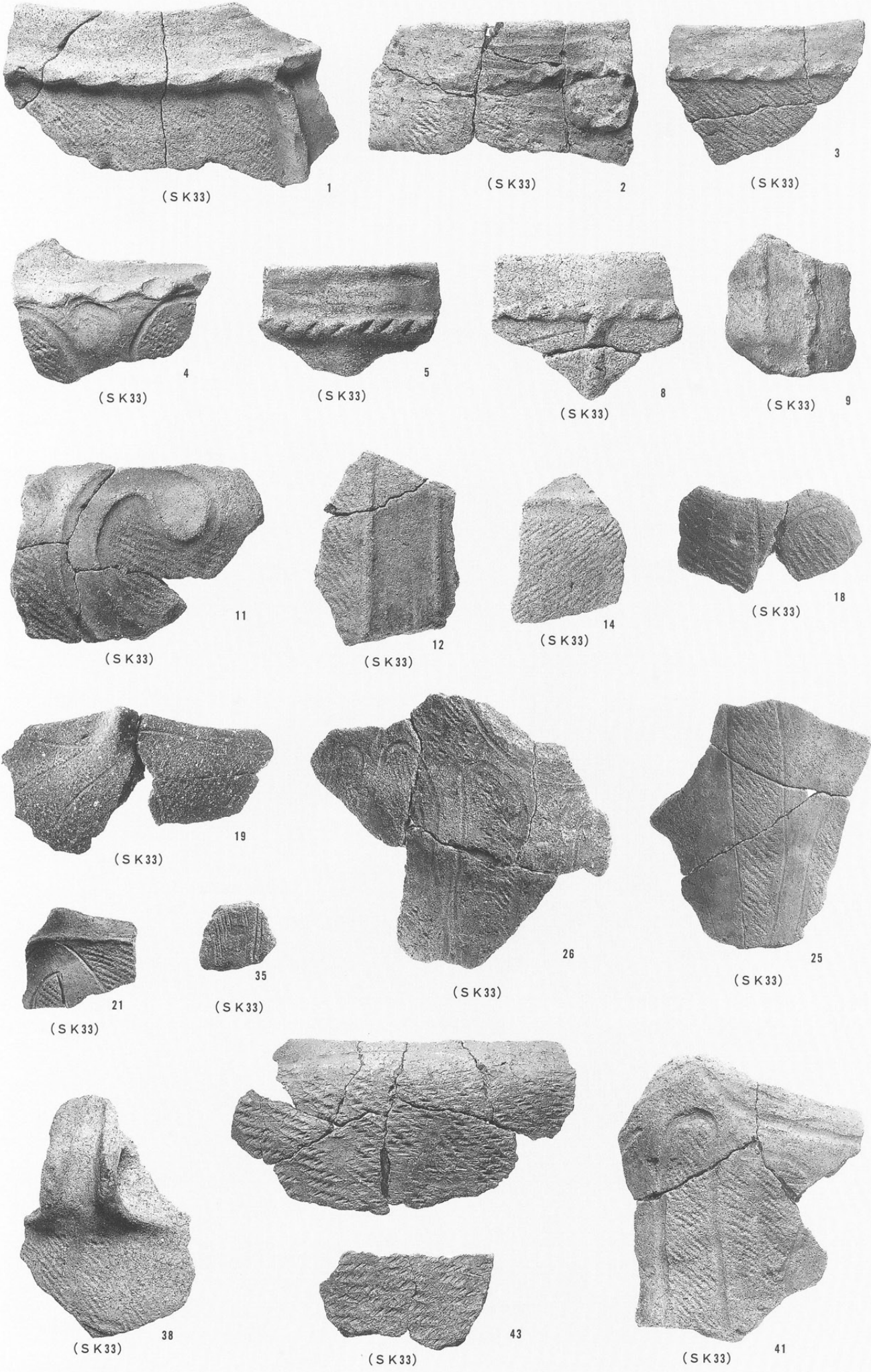
13



(SK33)

40

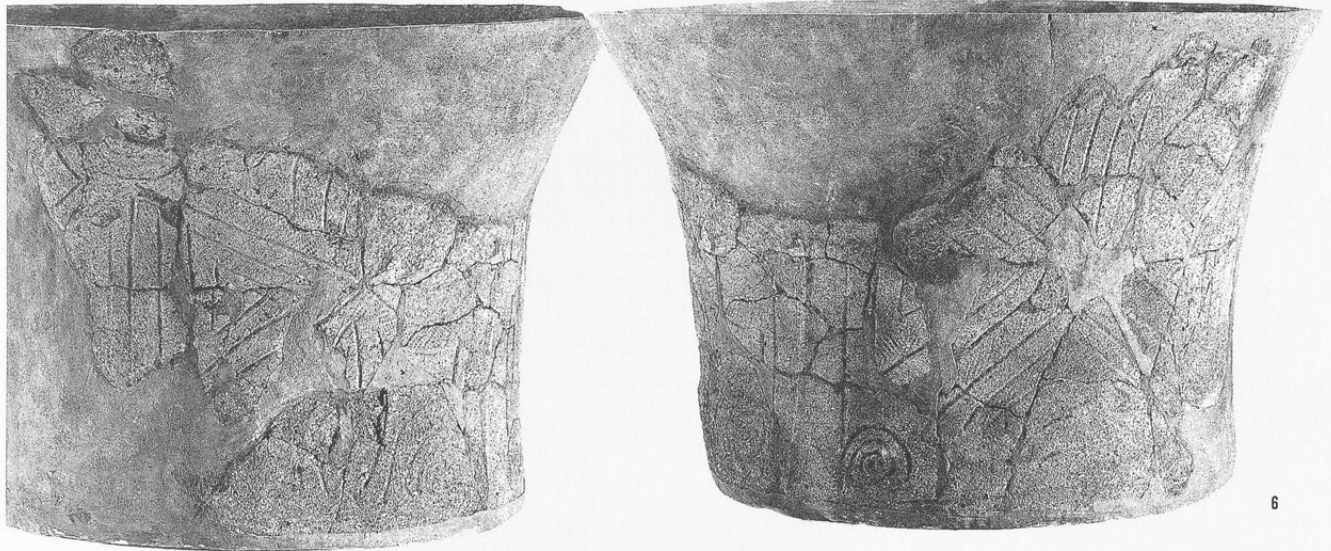
S ≒ 1/4





(SB10)

3



(SB14)

6



(SB13)

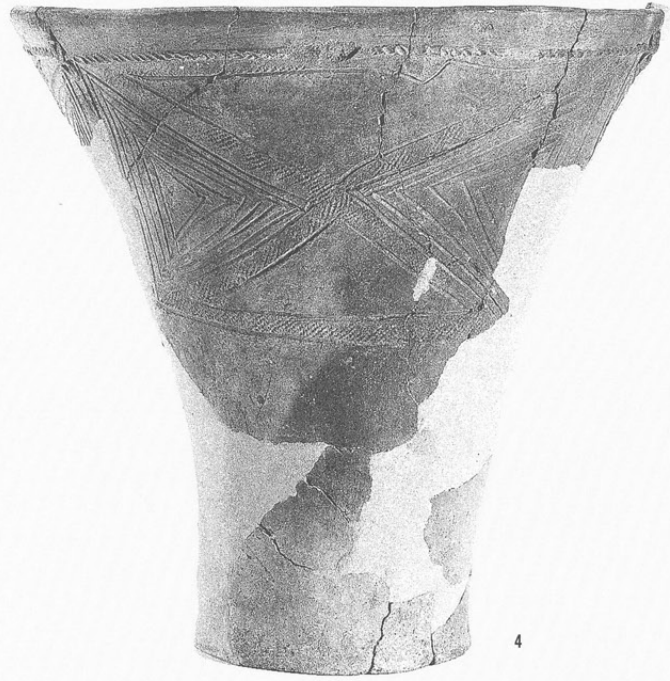
56



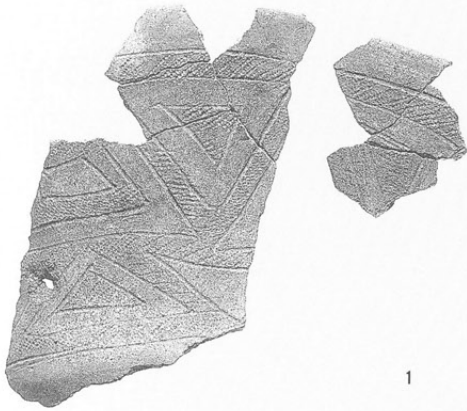
(SB09) 19~23
(SB10) 19~21
(遺物集中区) 16



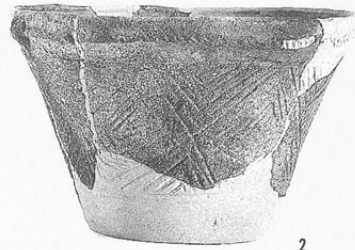
(SB08)



(SB10)



(SB10)



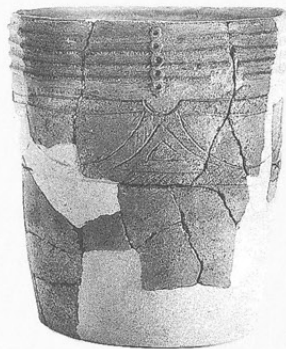
(SB10)



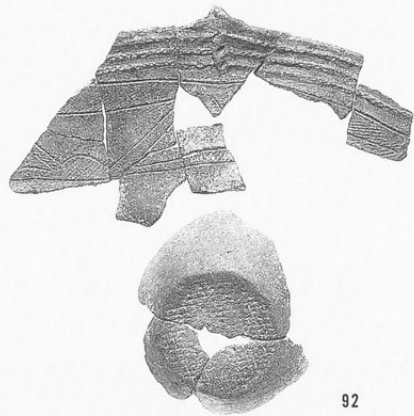
(SB08)



(SB08)



(23号墳下)



II014



(23号墳下)

91

深鉢B



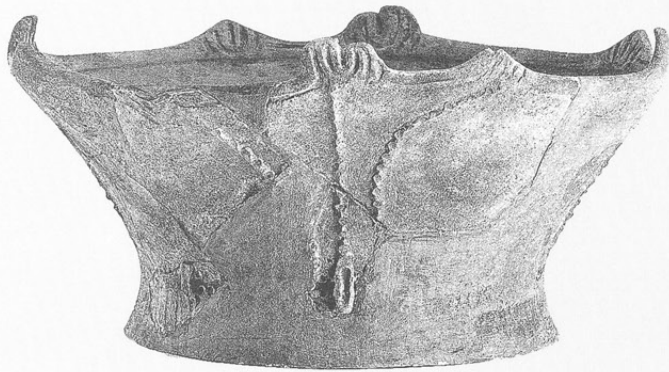
(SB08)

8



(SB08)

11



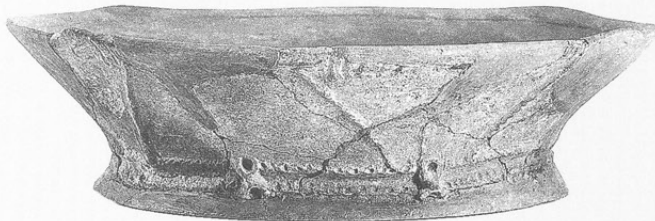
(SB08)

7



(SB16)

12



(SB10)

5



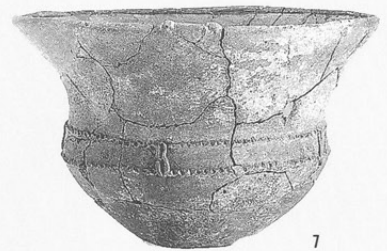
(SB16)

13



(SF10)

12



(SF09)

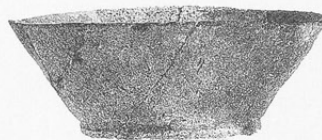
7

S ≒ 1/4



(SB10)

12



(II N25)

108



(SK47)

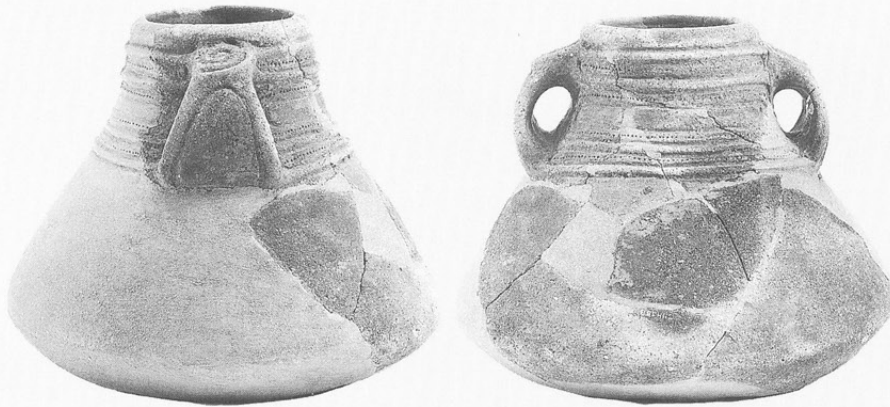
1

S ≒ 1/3



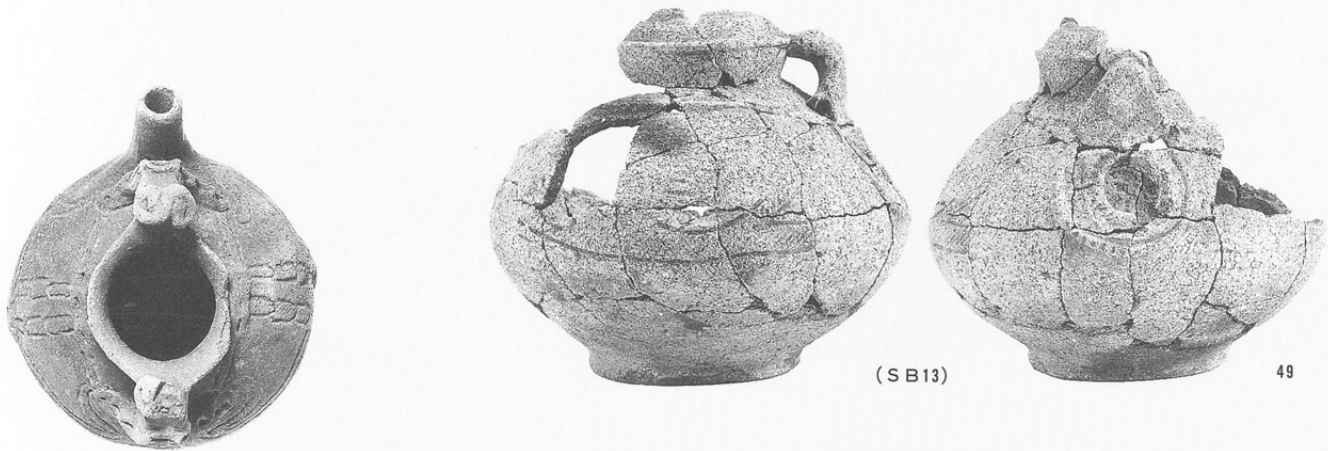
(SB13)

51



(SB13)

50



(SB13)

49



(SB08)

21



(SB08)

19



(SB08)

20



(SB09)

2



(IIN01)

2



(IIN01)

2



(SB08)

17



(SB09)

3



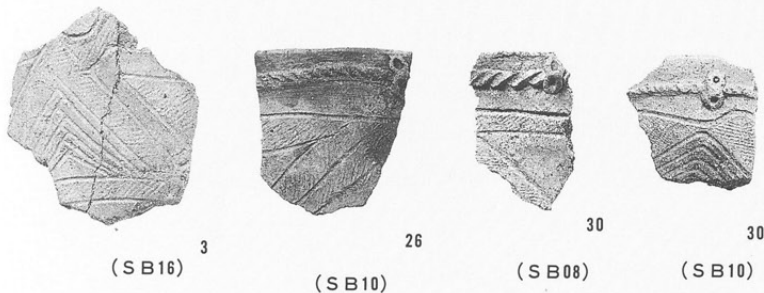
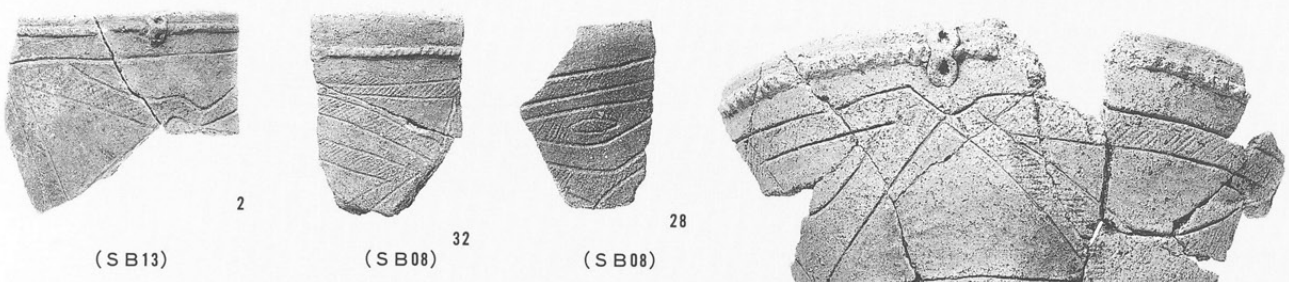
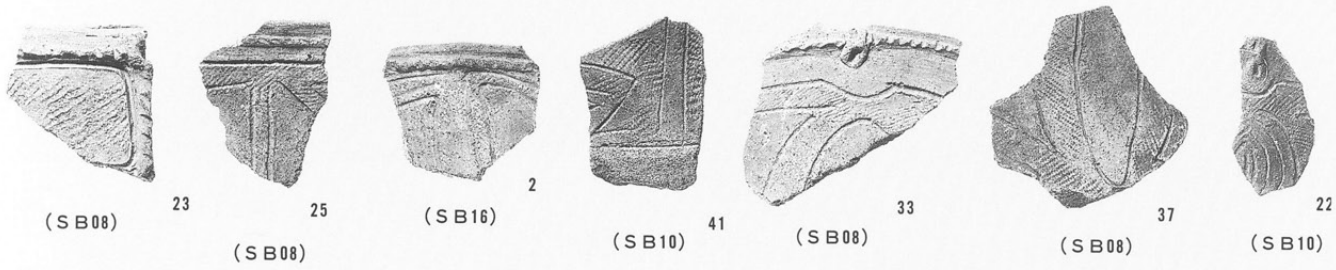
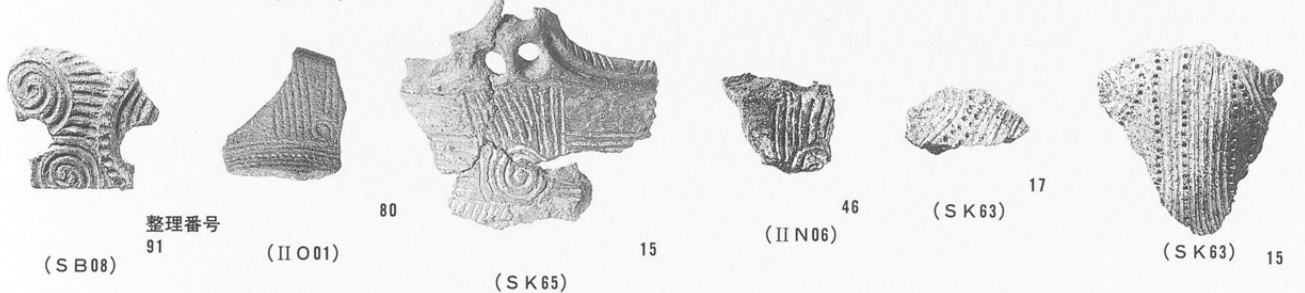
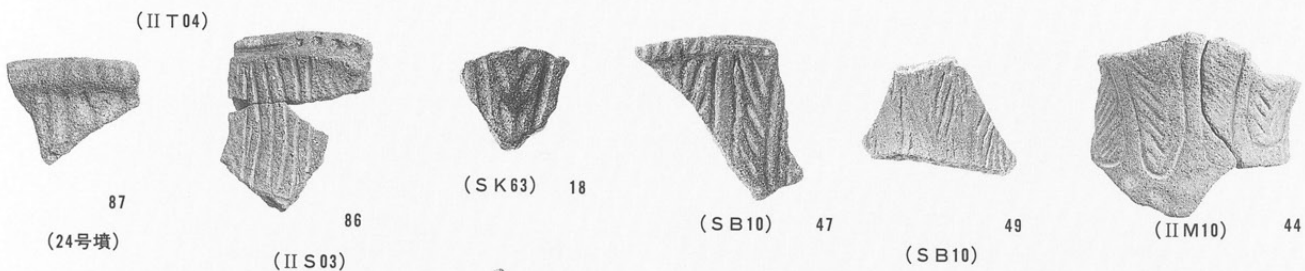
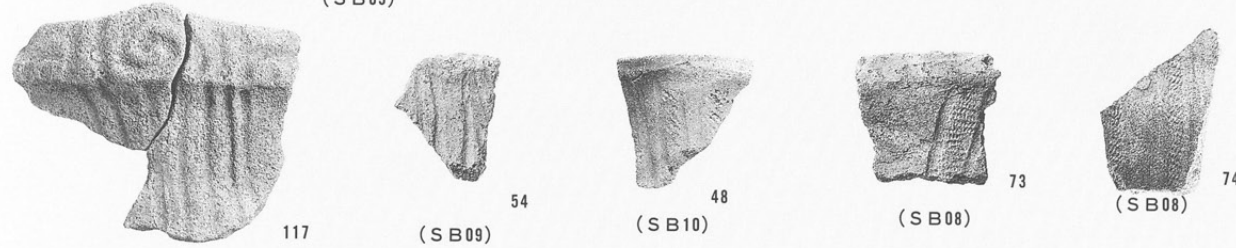
(SB05)

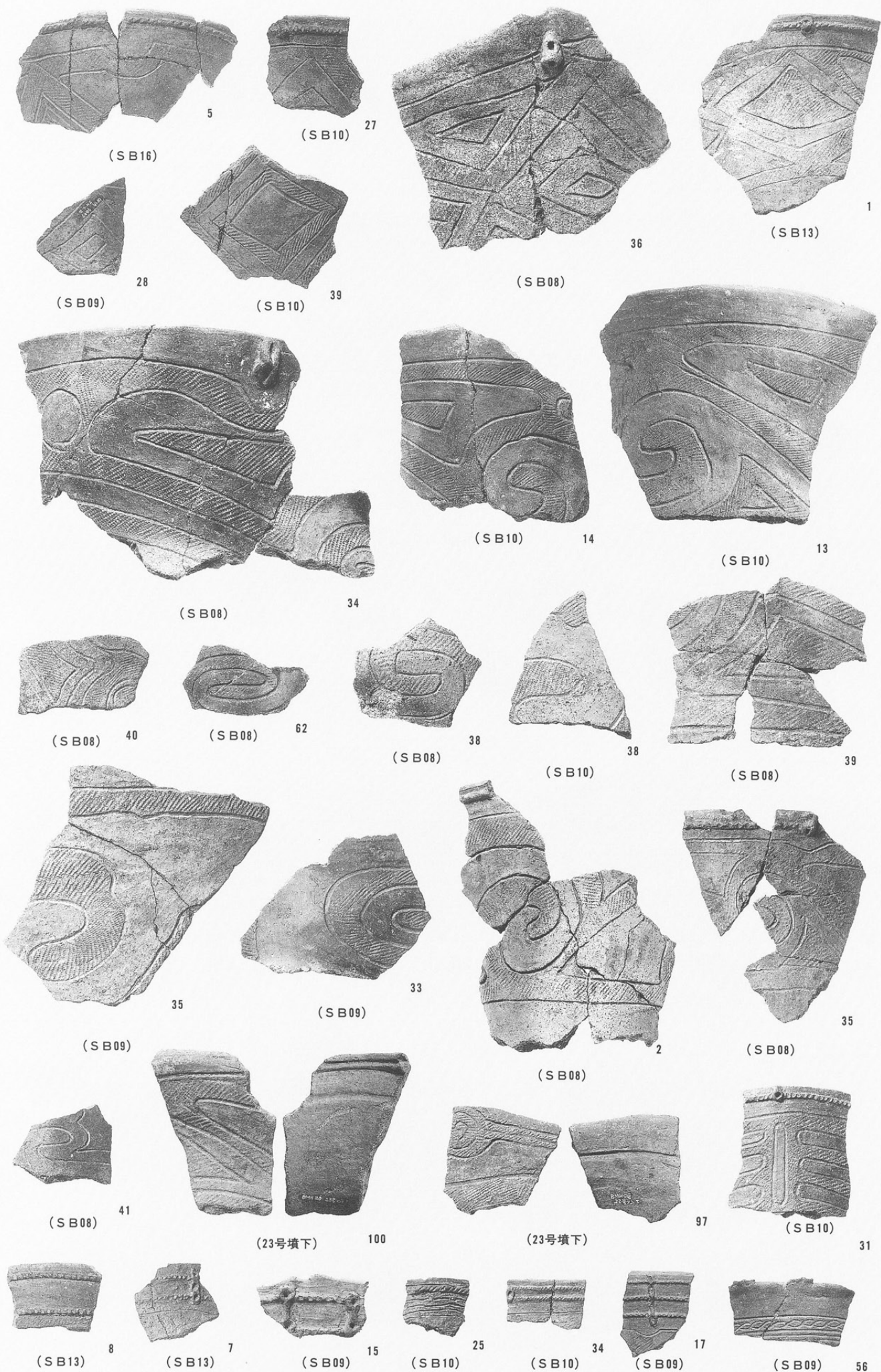
16



(SB10)

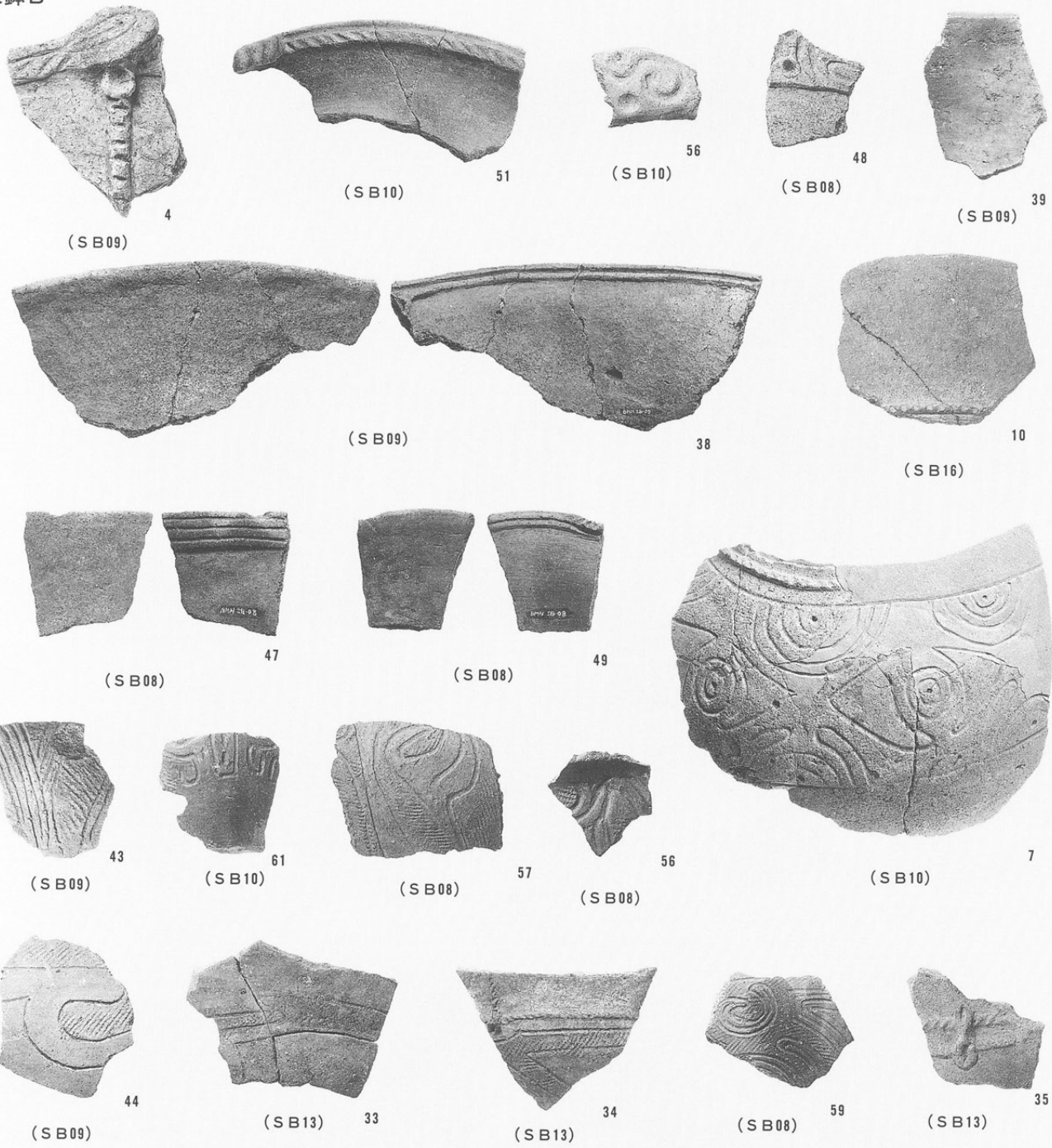
9



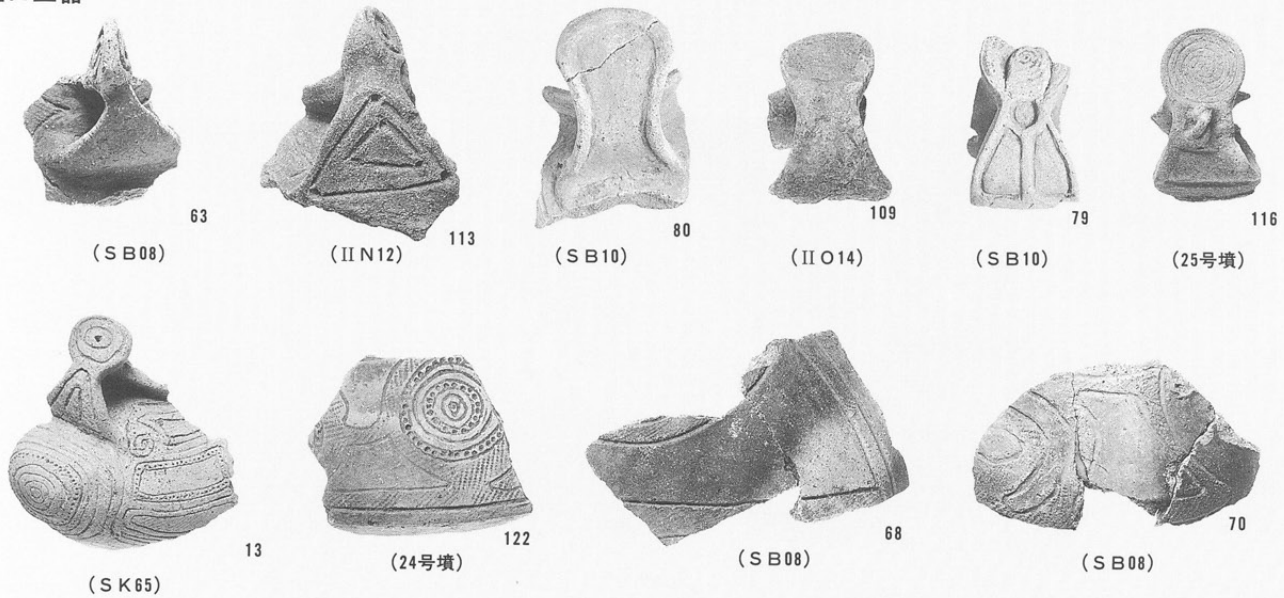


S = 1/3

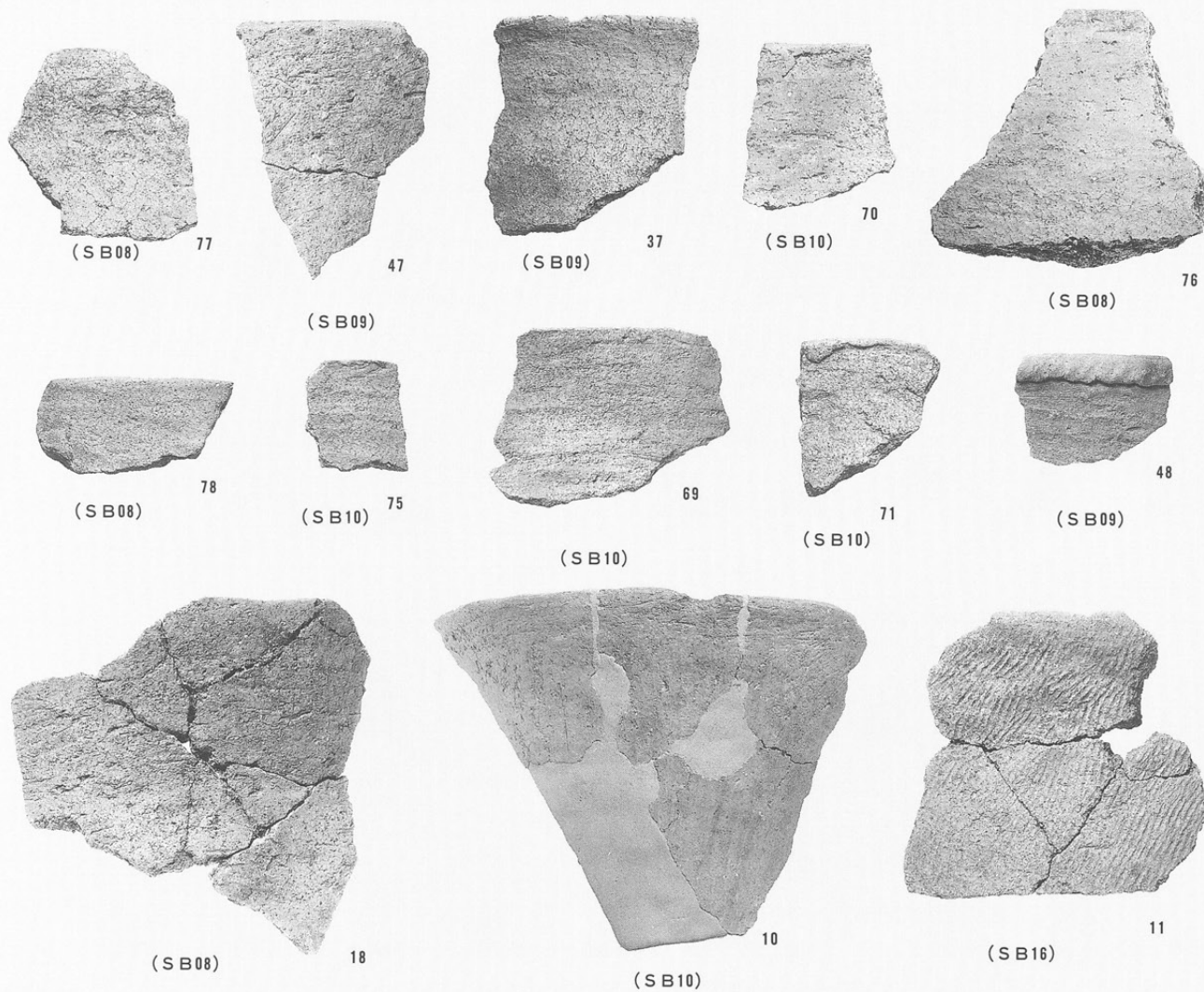
深鉢B



注口土器

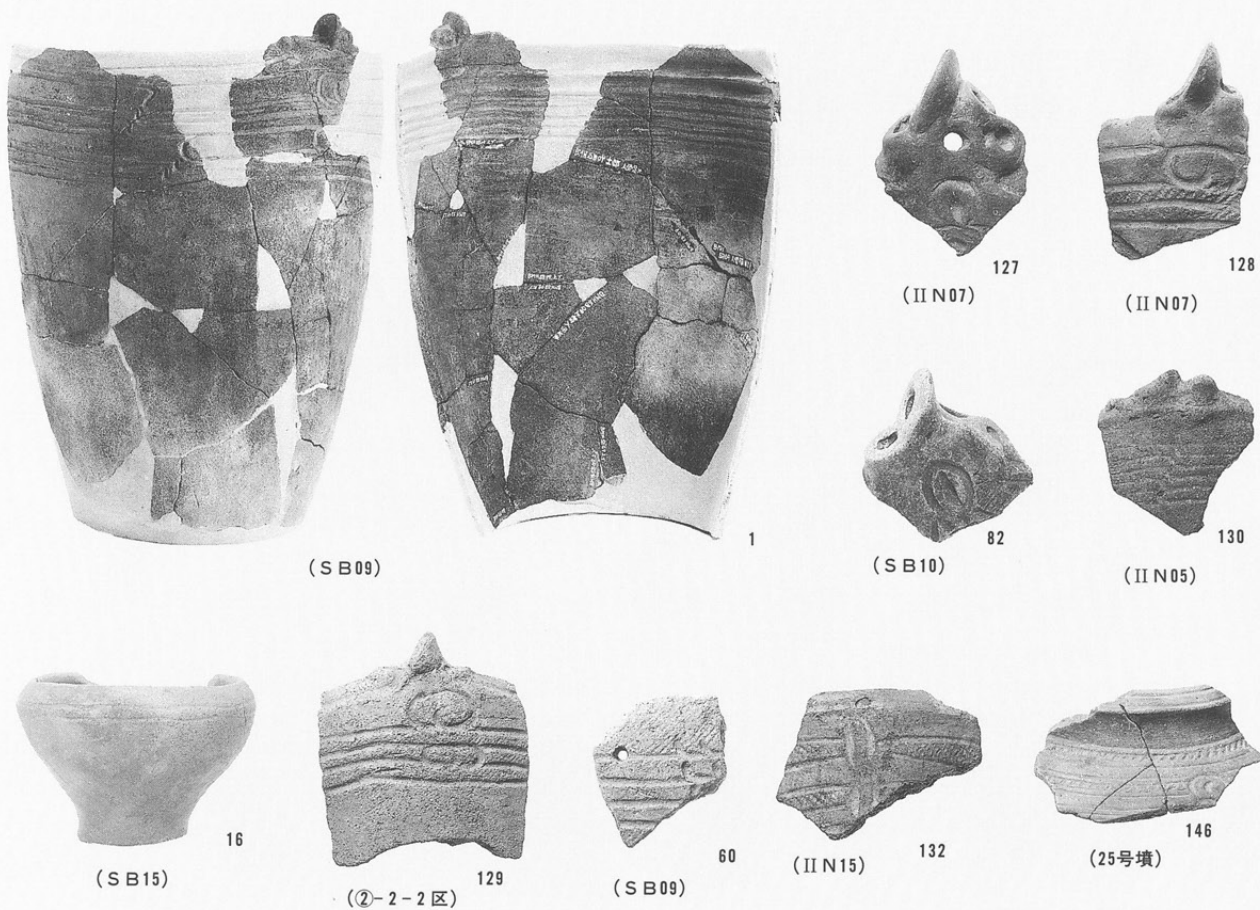


無文土器



S ≈ 1/3

加曾利B式



S ≈ 1/3 · 1/4

石鏃



(整理番号) 259



1



(整理番号) 302



2



3



4



5



6



8



23



24



25



26



27



28



29



30



31



32



33



34



10



35



36



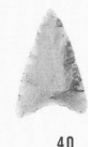
37



38



39



40



41



42



43



44



45



46



47



48



49



11



50



12



13



14



15



16



17



18



19



20



21



22



51



52



53



54



55



56



57



58



59



60



61



63



64



65



66



67



68



69



70



71



72



73



74



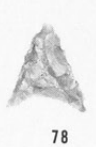
75



76



77



78



84



83



82

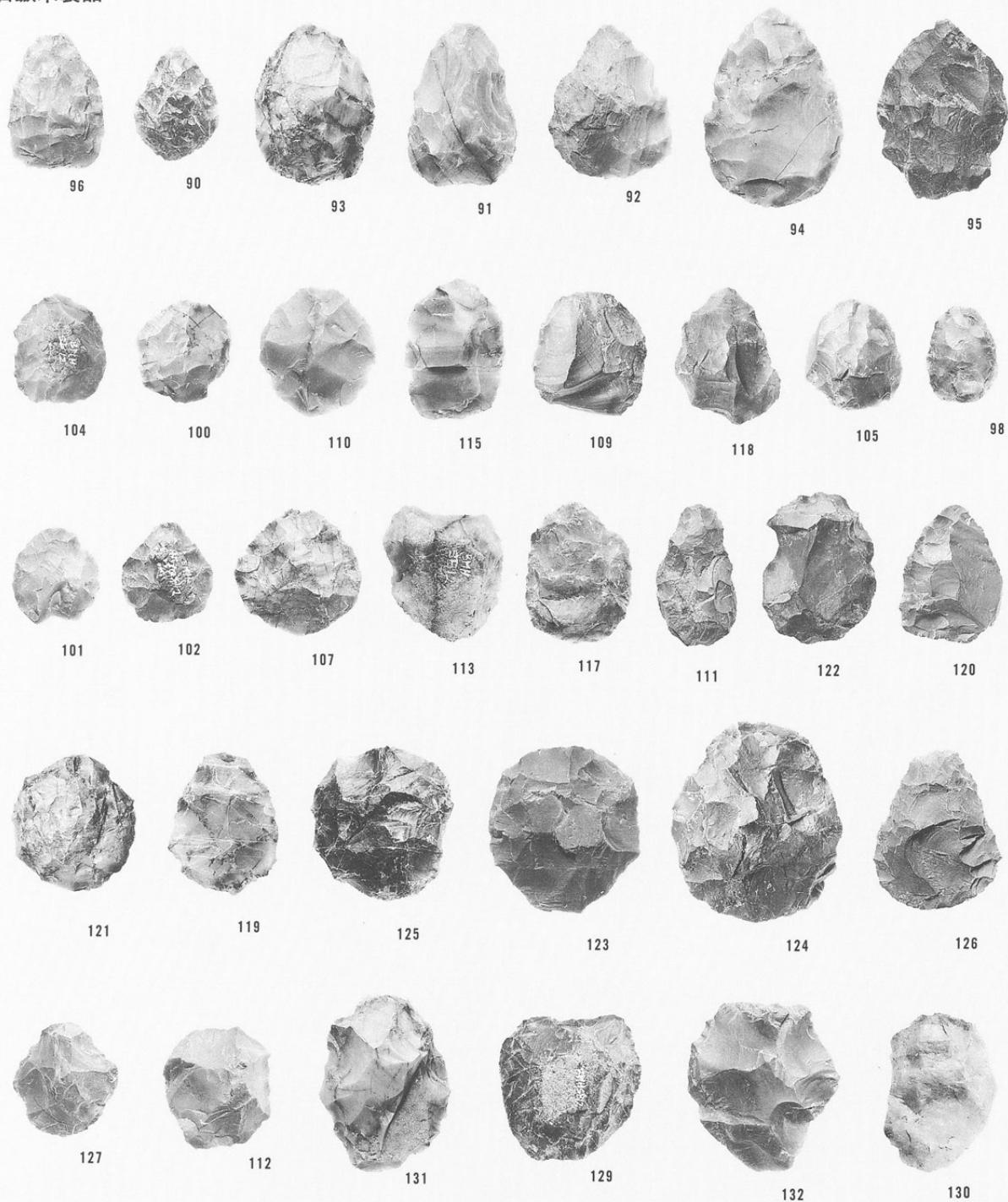


81



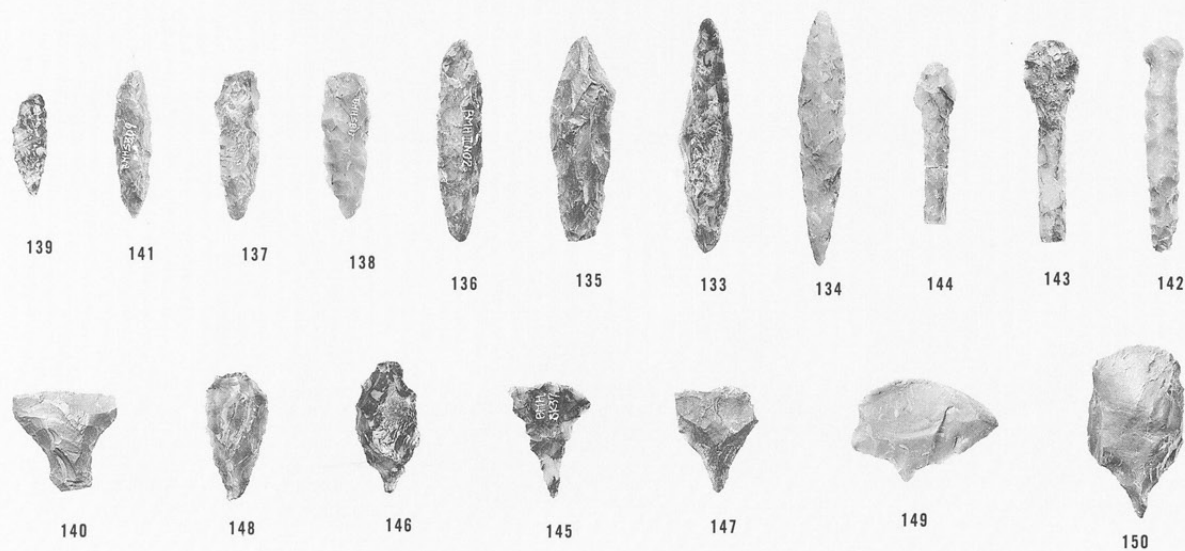
80

石鏃未製品



S ≒ 2/3

石錐



S ≒ 2/3

石匙



160



161



162



164



167



165



163



166

S ≒ 2/3

磨製石斧



236



237



238



239



240



241



235



243



244



245



246



247



248



249



250



242



251



252



253



254



255



256



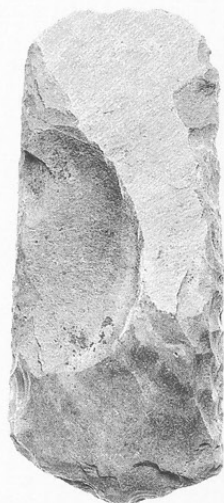
257



234

S ≒ 1/3

打製石斧



199



(199の拡大)



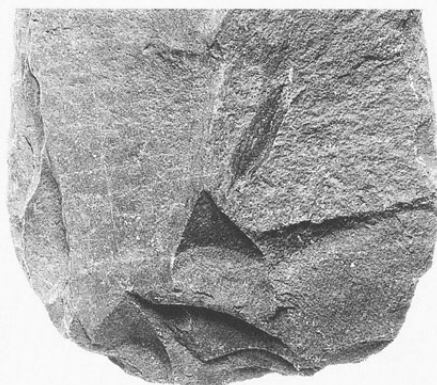
214



(214の拡大)



200



(200の拡大)



209



(209の拡大)



225



(225の拡大)



226



(226の拡大)

特殊磨石・スタンプ形石器



282



284



285



287

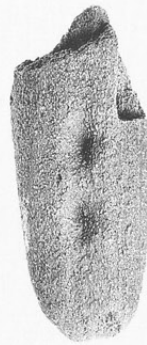
磨石・凹石



307



309



300



299

石棒・石剣



349



350



352



353



351



354



355



356



358



(23号墳)

1



(IIN01)

2



(IIT23)

3



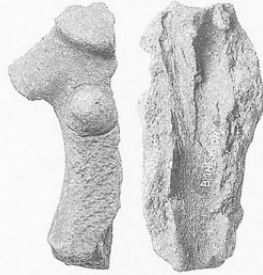
(IIM10)

7



(IIM10)

8



(SB08)

5



(III K11付近)

4



(25号墳)

11



(23号墳)



6



(IIM10)

12



(SB10)

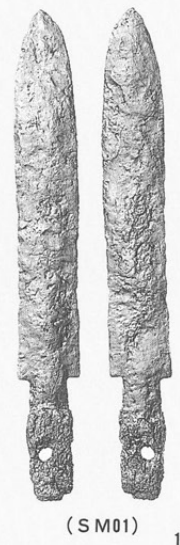
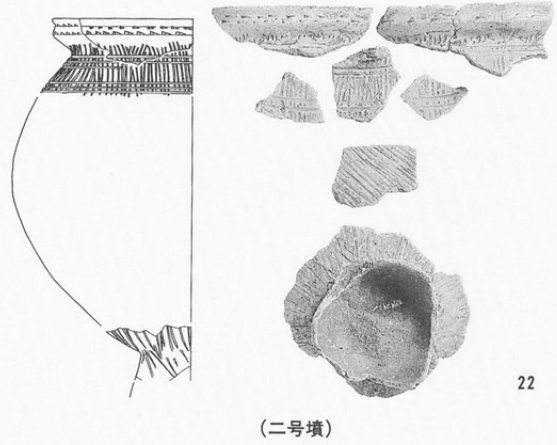
14



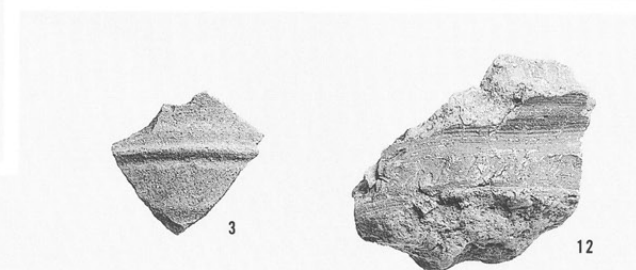
(SB08)

18

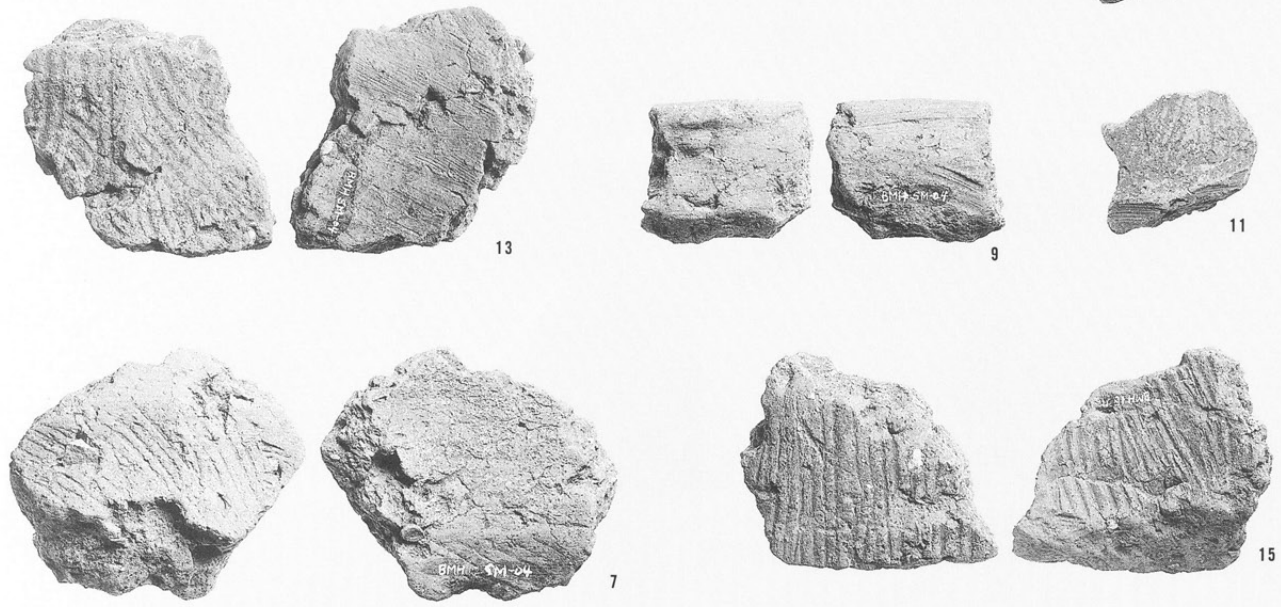
弥生時代後期の遺物



土器
S ≒ 1/4
鉄器
S ≒ 1/2



古墳時代の遺物 (SM04出土)



S ≒ 1/2

報告書抄録

ふりがな	じょうしんえつじどうしゃどうまいぞうぶんかざいはくつちょうさほうこくしょ 8
書名	上信越自動車道埋蔵文化財発掘調査報告書 8
副書名	むらひがしやまて いせき 村東山手遺跡
巻次	長野市内その6
シリーズ名	長野県埋蔵文化財センター発掘調査報告書
シリーズ番号	44
編著者名	鶴田典昭 石原州一 阿部芳郎 河西学 茂原信生 櫻井秀雄
編集・発行機関	財団法人 長野県文化振興事業団 長野県埋蔵文化財センター
所在地	〒387-0007 長野県更埴市屋代字清水260-6 TEL 026-274-3891
発行年月日	1999年3月31日

所収遺跡名	所在地	コード		北緯	東経	調査期間	調査面積	調査原因
		市町村	遺跡番号					
むらひがしやまて 村東山手	ながの けんながの し 長野県長野市 まつしろまちおおむろ 松代町大室	20201	9801	36度	138度	1989年9月～12月	2,500㎡	上信越自動車 道建設に伴う 事前調査
				35分 30秒	13分 45秒	1990年4月～10月	15,000㎡	

所収遺跡名	種別	主な時期	主な遺構	主な遺物	特記事項
村東山手	集落	縄文時代早期・前期	敷石住居址・土	土器・石器・玉	縄文後期前葉の集落址 完形の鶺鴒島台式土器
		中期・後期	坑・石棺墓		
	奈良・平安時代	竪穴住居址	土師器・灰釉陶器		
	弥生時代	土壙墓	土器・鉄剣・ガラス玉	弥生時代後期の鉄剣を 出土した墓壙	
古墳	古墳時代	古墳・土坑		須恵器・土師器・埴輪	

長野県埋蔵文化財センター発掘調査報告書 44

上信越自動車道埋蔵文化財発掘調査報告書 8

—長野市内 その6—

村東山手遺跡

発行 平成 11 年 3 月 31 日 発行
発行者 日 本 道 路 公 団
長野県教育委員会
長野県埋蔵文化財センター
長野県更埴市屋代字清水 260-6
〒387-0007 TEL 026-274-3891
印刷 信 毎 書 籍 印 刷 株 式 会 社

