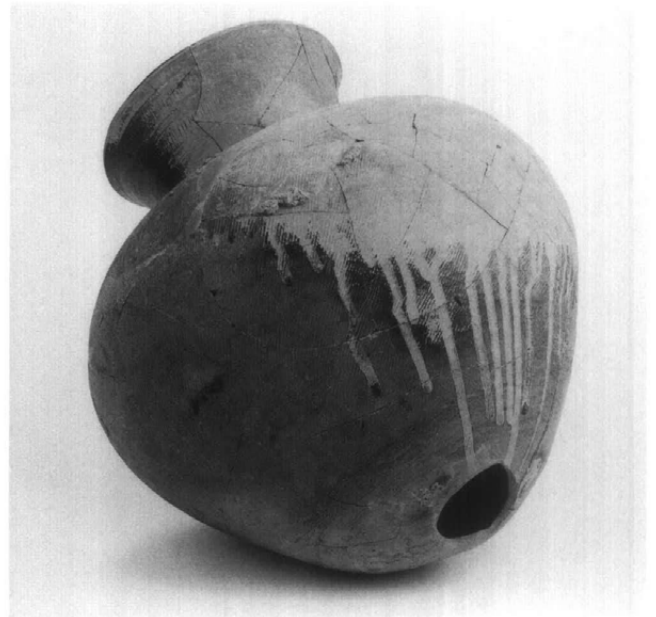


久保田1号古墳墳丘北側 第I期外側周溝出土遺物



墳丘北側 第Ⅰ期外側周溝出土遺物



同 左



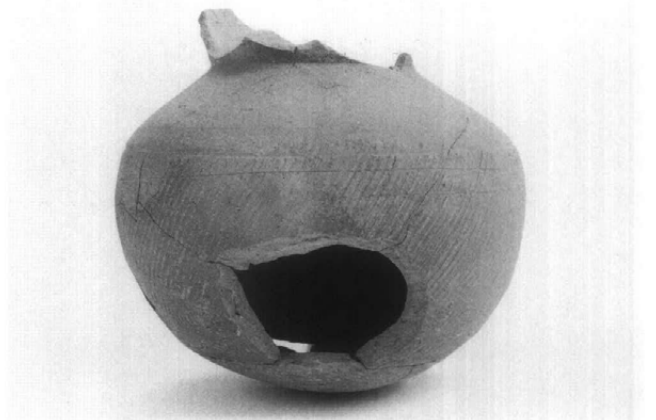
墳丘南側 第Ⅱ期外側周溝出土遺物



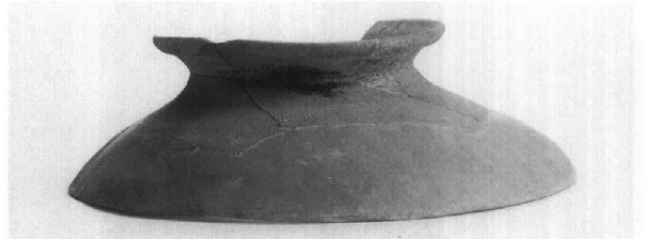
墳丘南側 造り出し周辺出土遺物



墳丘南側 造り出し周辺出土遺物



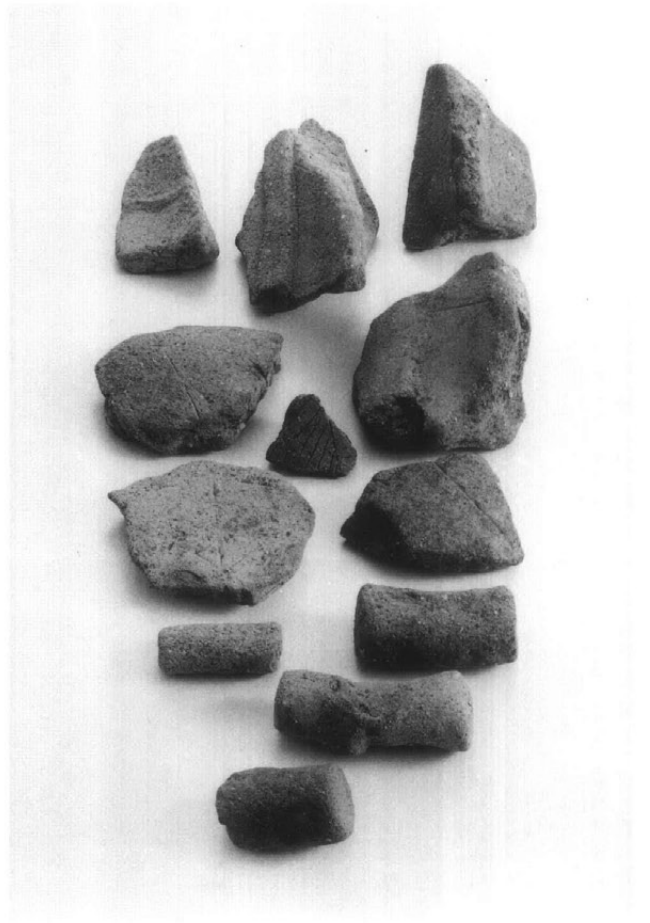
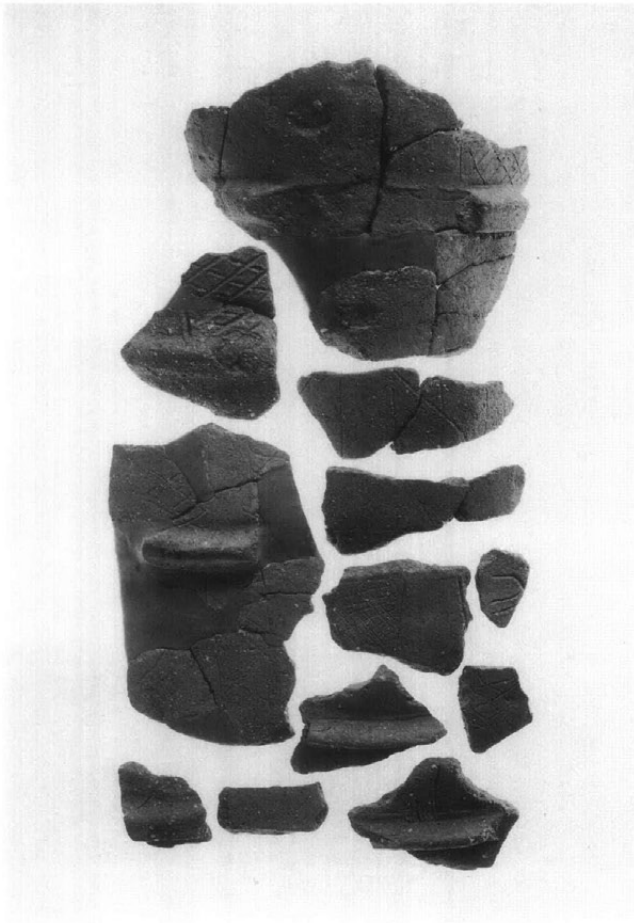
後円部南側 第Ⅱ期内側周溝出土遺物



墳丘南側 造り出し周辺出土遺物



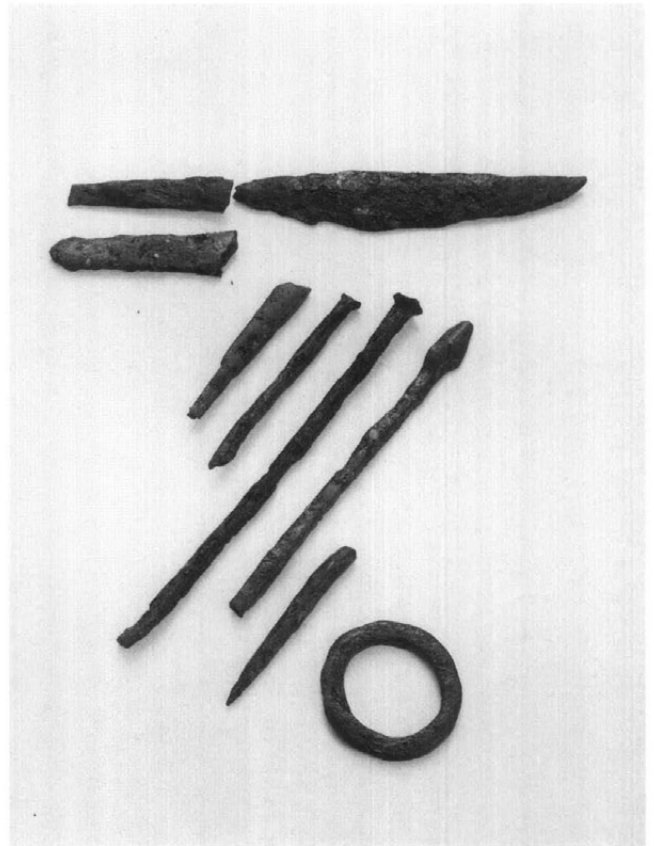
墳丘北側 第Ⅱ期內側周溝出土埴輪



第Ⅱ期内側周溝出土線刻のある埴輪・形象埴輪



墳丘北側 第I期外側周溝出土土製品



久保田1号古墳・燄魔王塚古墳出土鉄製品



墳丘南側 造り出し周辺出土木製品



倭魔王塚古墳全景（南から）



同上（上空から）



墳丘



南東側周溝



東側周溝



燄魔王塚古墳周溝内出土遺物



## 報告書抄録

ふりがな	くぼたいせき くぼたいちごうこふん(しょうせいじこふん) えんまおうづかこふん							
書名	久保田遺跡 久保田1号古墳(正清寺古墳) 燄魔王塚古墳							
副書名								
巻次								
シリーズ名	古墳編							
シリーズ番号	その2							
編著者名	澁谷恵美子							
編集機関	長野県飯田市教育委員会							
所在地	〒395-0002 長野県飯田市上郷飯沼3145番地 Tel 0265-53-4545							
発行年月日	西暦2003年 3月31日							
ふりがな 所収遺跡名	ふりがな 所在地	コード		北緯	東経	調査期間	調査面積 (㎡)	調査原因
		市町村	遺跡番号					
くぼたいちごうこふん 久保田1号古墳 (正清寺古墳)  えんまおうづかこふん 燄魔王塚古墳	いだしかわじ 飯田市川路955  ほか	20205		35° 27' 18"	137° 49' 09"	平成9年 12月11日 ～ 平成12年 2月29日	7,375㎡	治水対策
所収遺跡名	種別	主な時代	主な遺構	主な遺物		特記事項		
久保田1号古墳 (正清寺古墳)	古墳	古墳時代	古墳	古墳時代土師器・ 須恵器・金属製品・ 埴輪・中世木製品		二重周溝を有する前方 後円墳、周溝の造り替 えが行われている。		
燄魔王塚古墳	古墳	古墳時代	古墳	古墳時代土師器・ 須恵器・金属製品		円墳		

---

久保田遺跡  
久保田1号古墳  
燄魔王塚古墳

—その2 古墳編—

2003年3月 発行

編集・発行 長野県飯田市上郷飯沼3145  
長野県飯田市教育委員会

印刷 株式会社 秀文社

---

