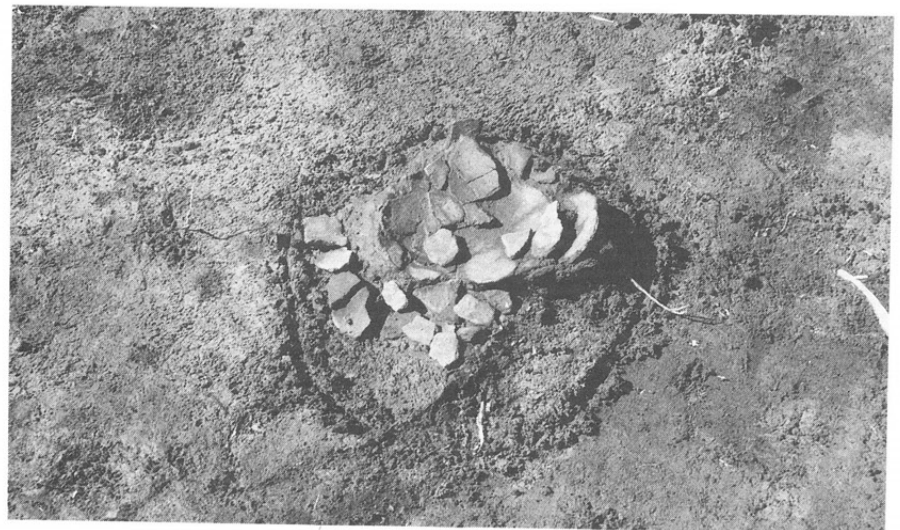




◀ SK11(右)の木棺墓と  
SK12(左)の確認状態



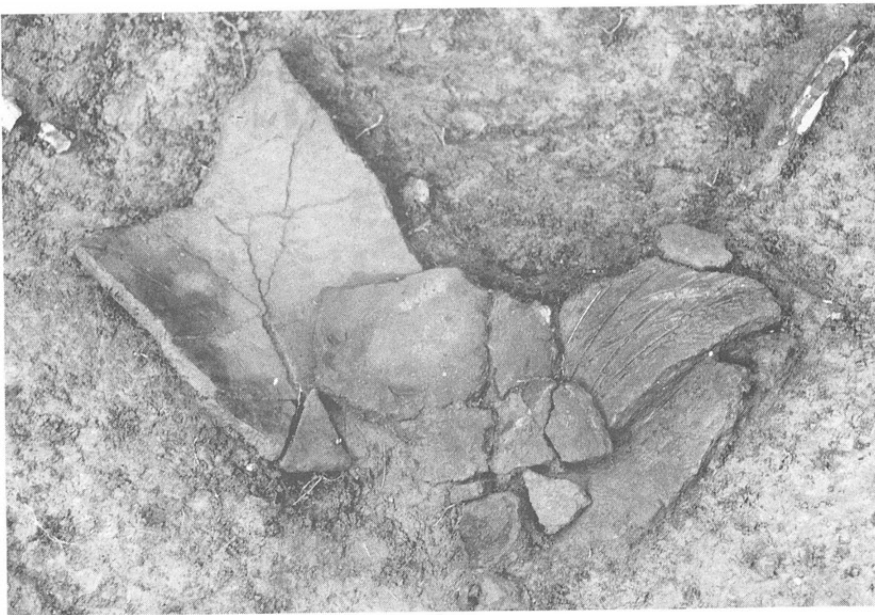
▶ P<sub>1</sub>の検出面より出土した  
土器片



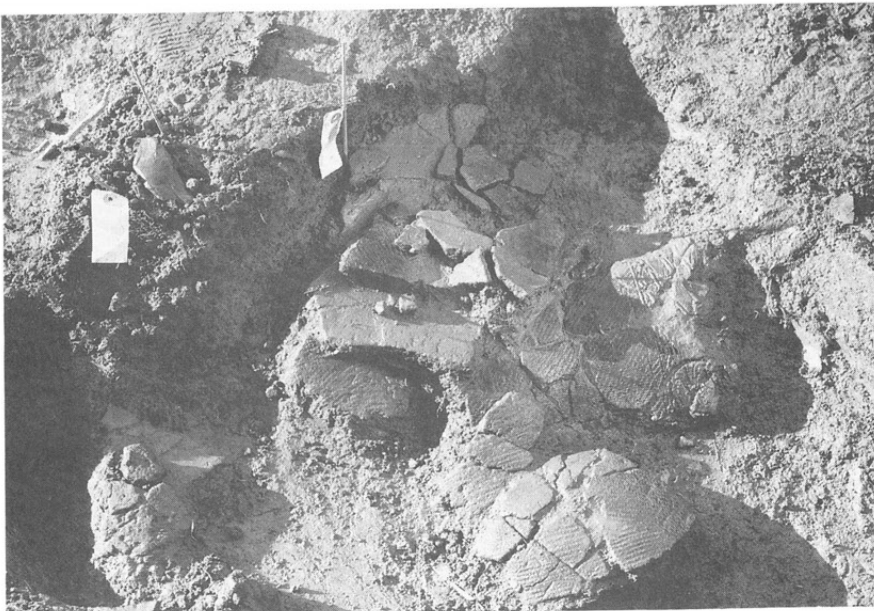
▶ SK17検出面に出土した  
土器片



◀ SK14上面の有孔土器出土状況



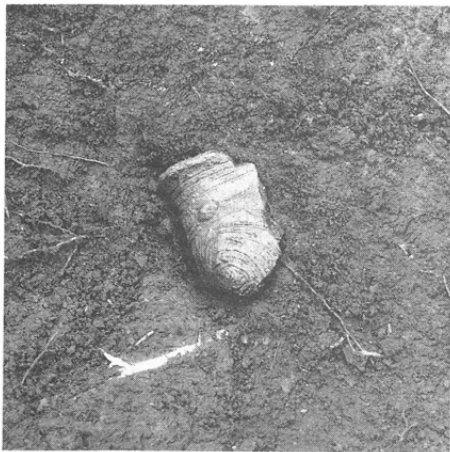
◀ SK20の土器出土状況



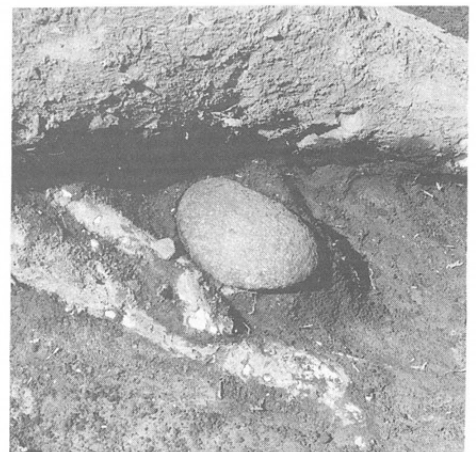
◀ SK21の土器出土状況



土器出土状況 ▶



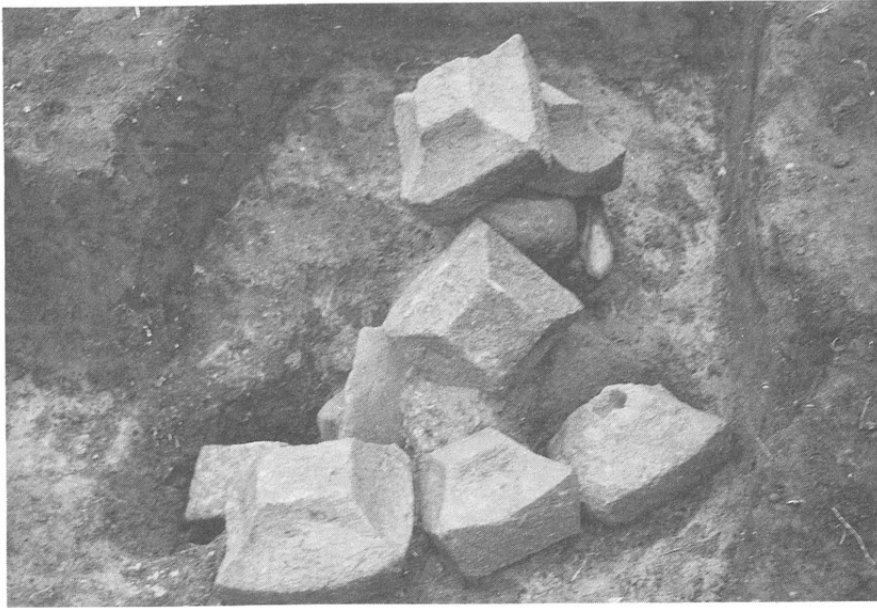
◀ 第3類土器出土状況



石皿出土状況 ▶



▲ 石皿、その他石器類出土状況



◀ 五輪塔の火輪などの出土状況 (SK1)



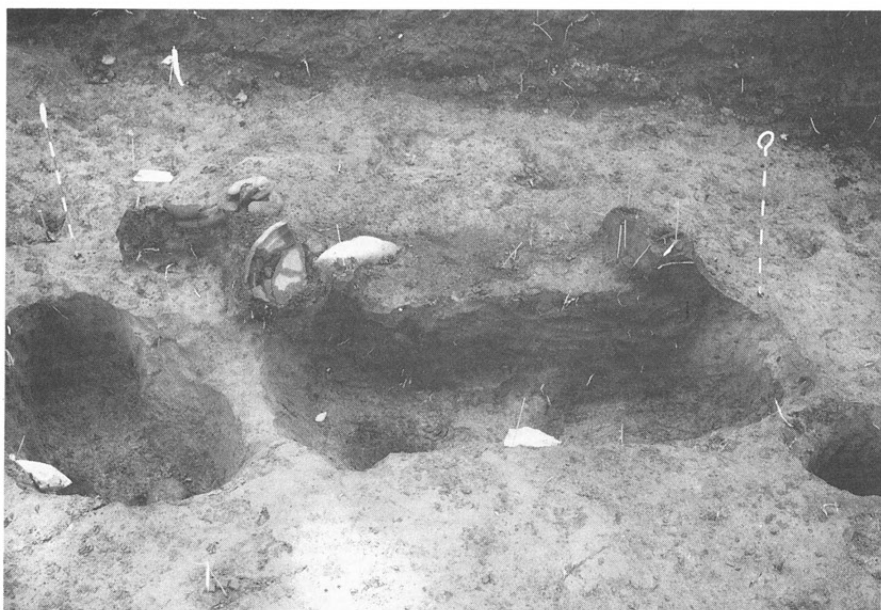
◀ 笠と水輪の出土状況 (SK3)



◀ 火輪と水輪出土状況 (SK9)



◀ 空・風輪と水輪出土状況 (SK5)



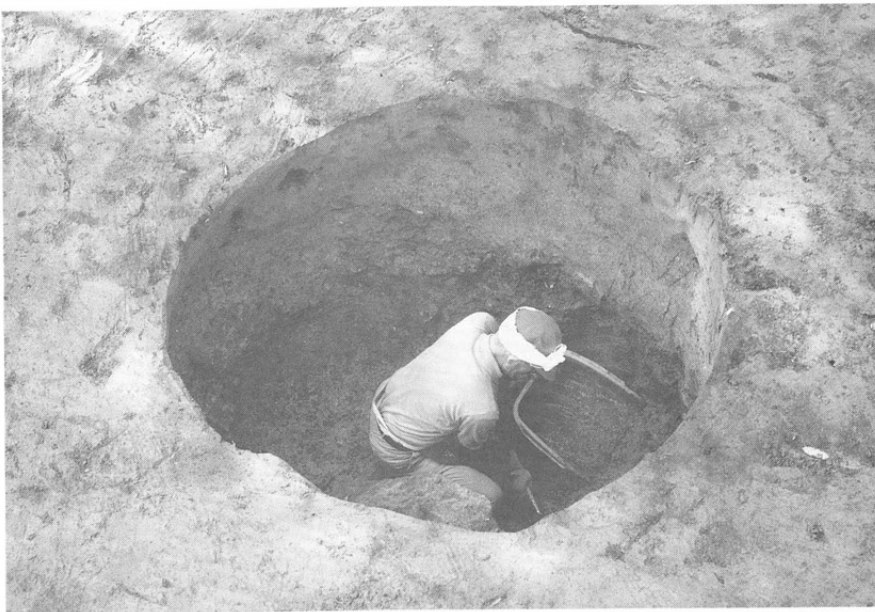
◀ 有孔土器出土状況 (SK14・15)



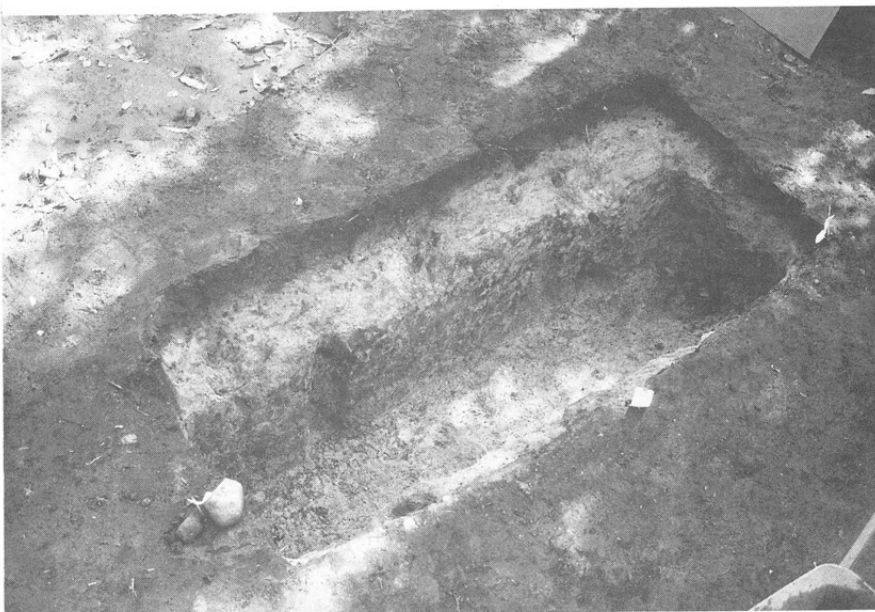
◀ 木棺墓の半掘状況



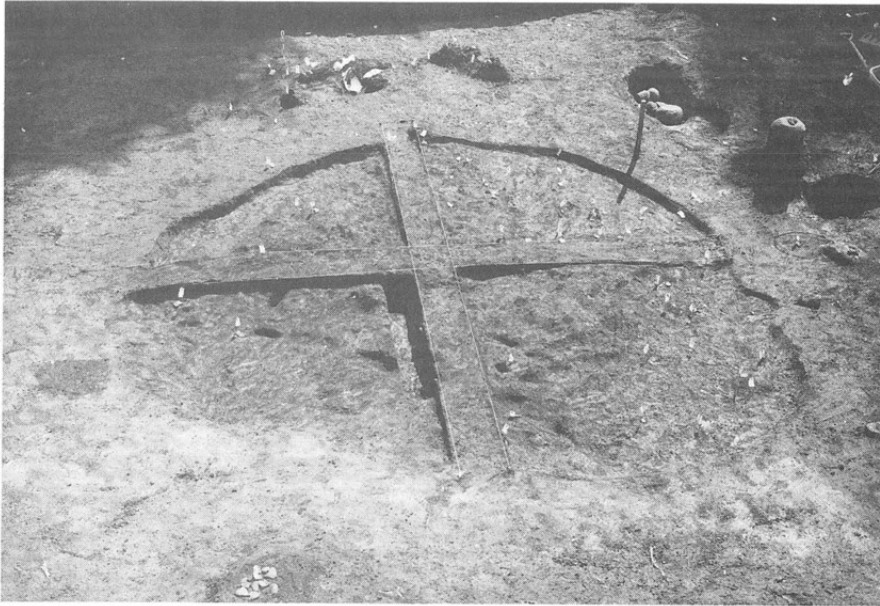
◀ SK17土層断面



◀ SK17の調査



◀ 木棺墓の完掘 (SK11)



◀ J1号住居址



◀ J1号住居址調査風景



◀ J1号住居址



◀ J3号住居址調査風景



J3号住居址調査風景 ▶



◀ J3号住居址遺物出土状況





J6号住居址調査風景 ▶



◀ J6号住居址遺物分布状況



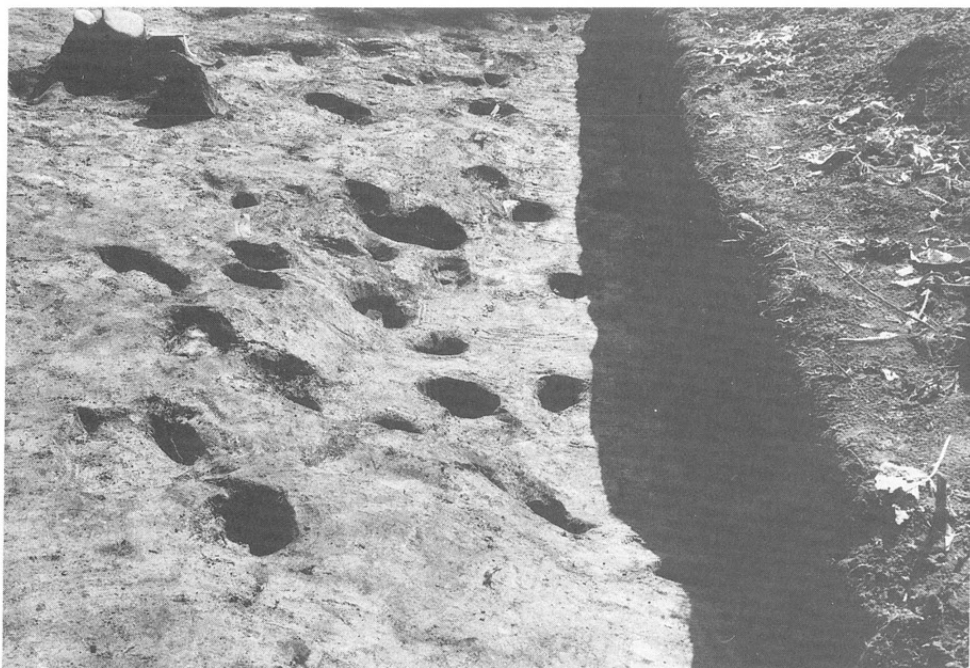
J6号住居址セクション ▶



▲ 調査風景



▲ SK 7の完掘状況



▲ J 4 号住居址完掘状況

▼ J 6 号住居址完掘状況





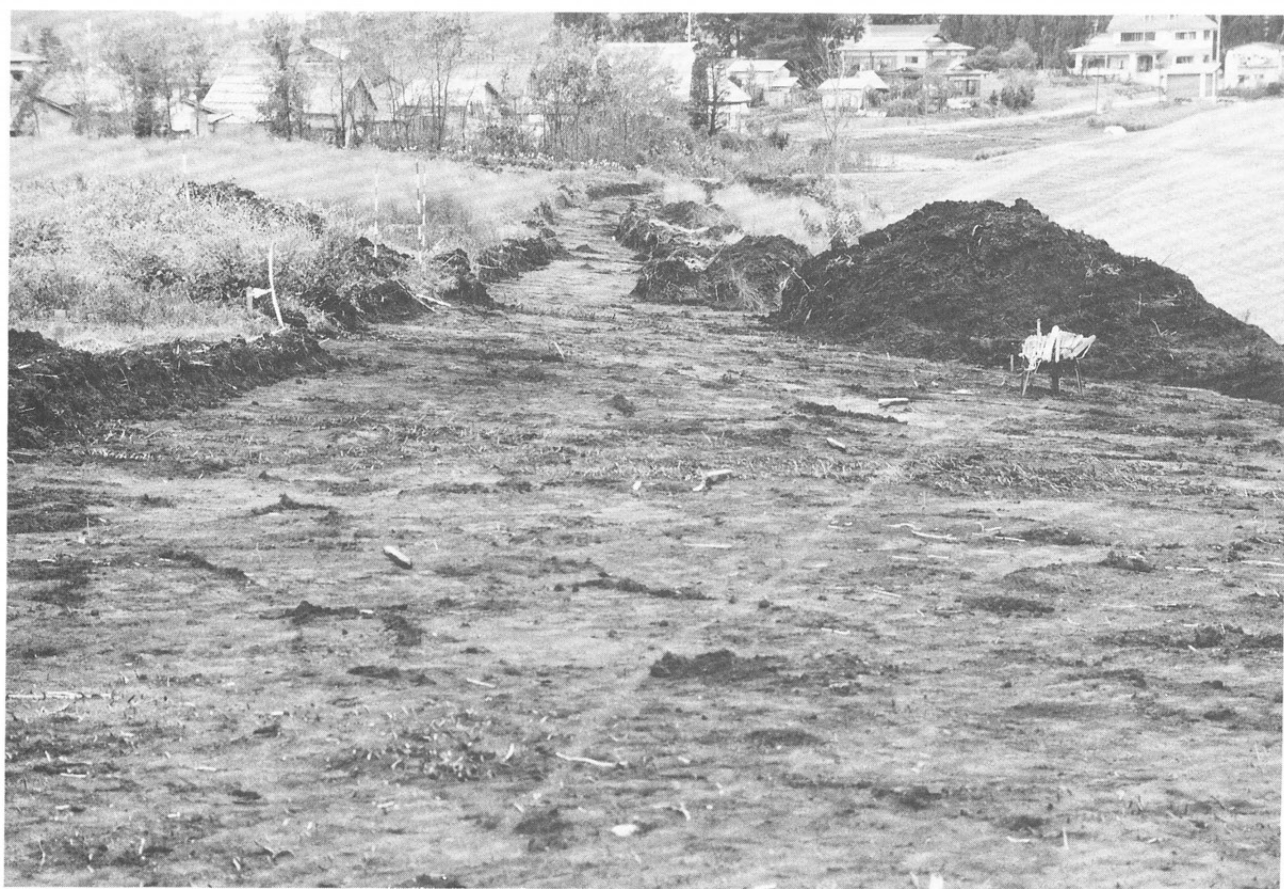
◀ 道路用地の遺構・遺物の確認調査



調査風景 ▶



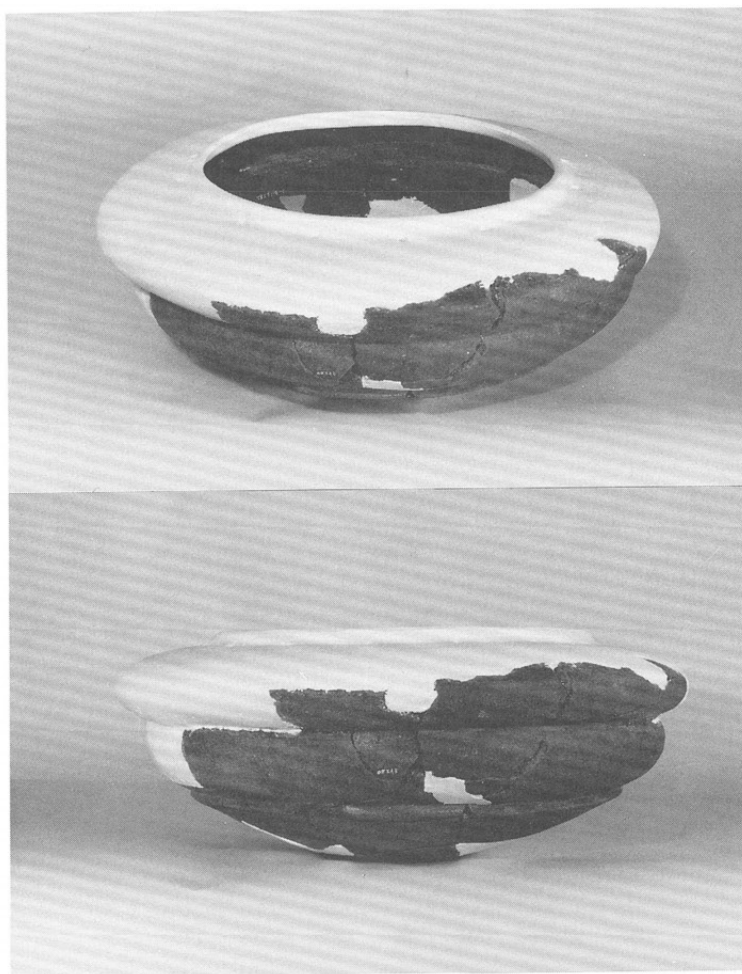
◀ 土器の出土状況



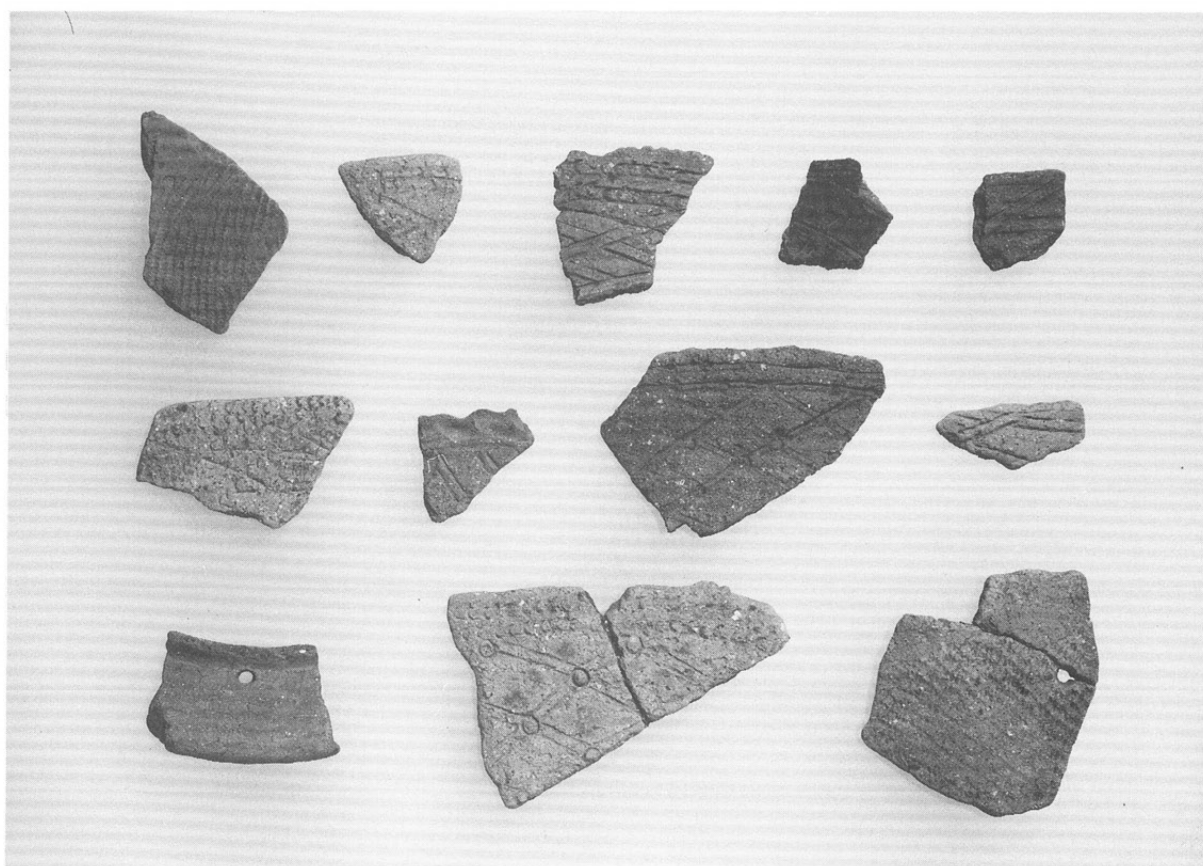
▲ 確認調査地



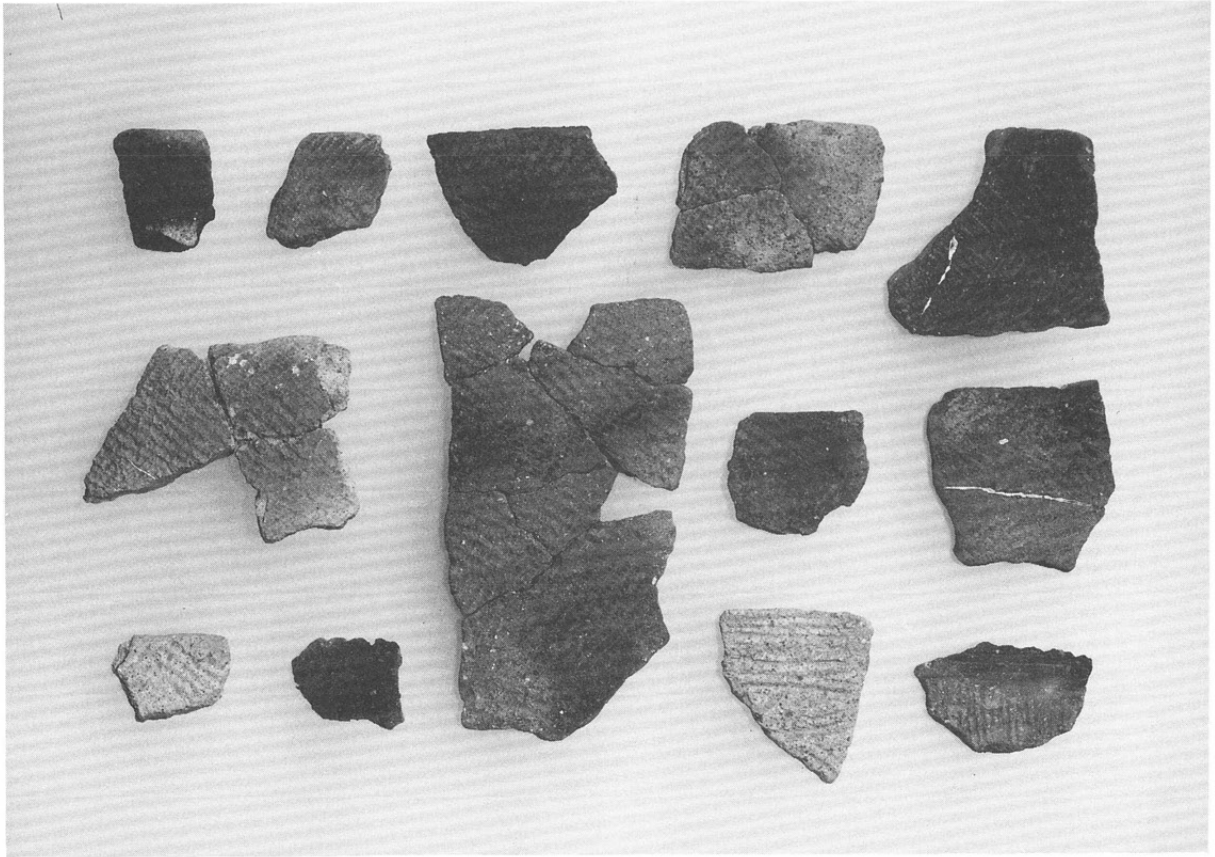
▲ 完掘状況



▲ J1号住居址出土土器



▲ J3号住居址出土土器

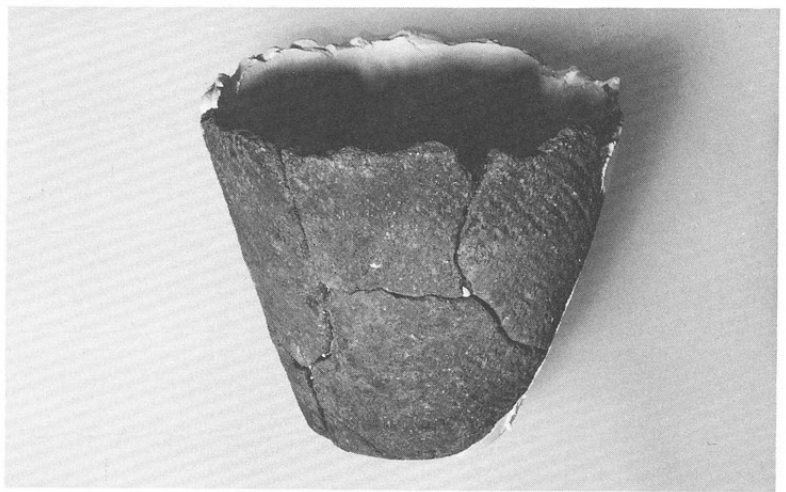


▲ J6号住居址出土土器





▲ J 3 号住居址出土土器



J 6 号住居址出土土器 ▶



▲ グリット出土土器の底部



▲ J6号住居址出土土器



▲ SK17出土土器



▲ SK20出土土器

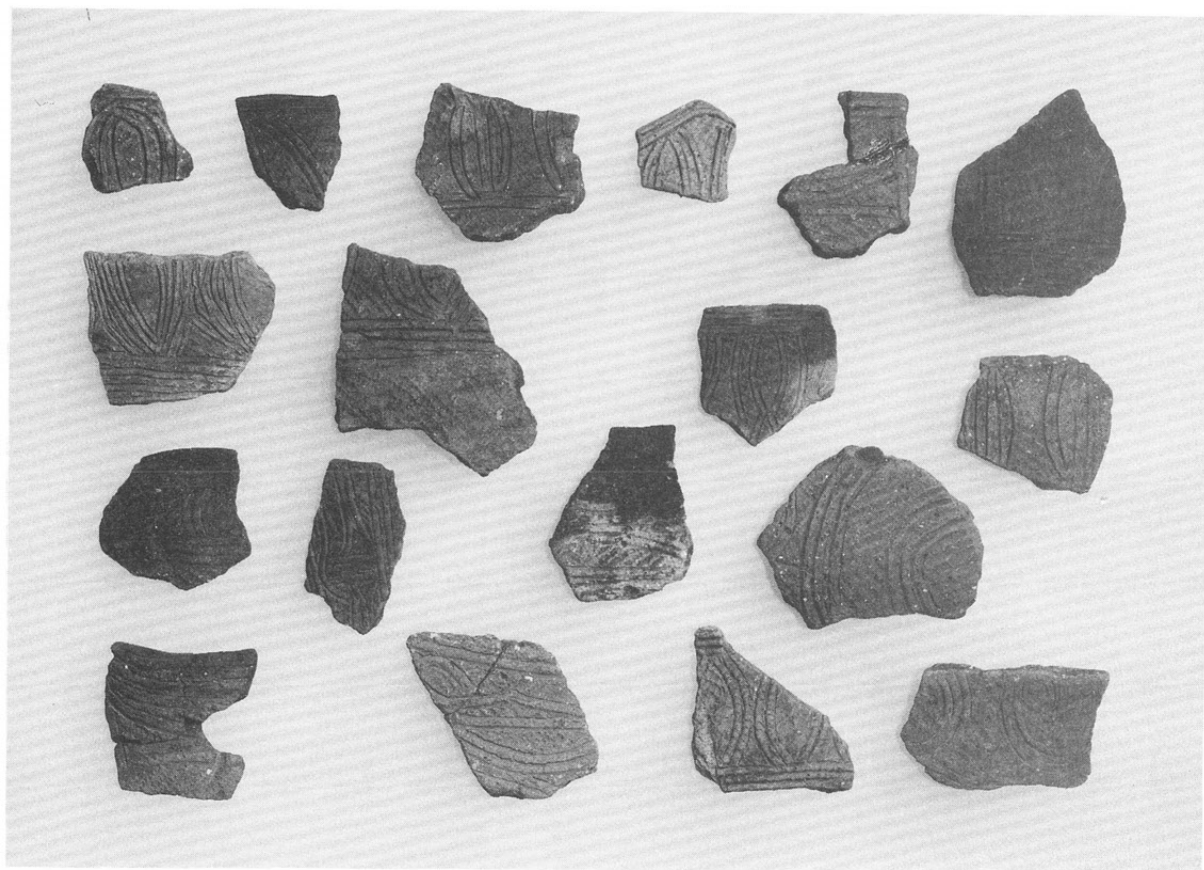
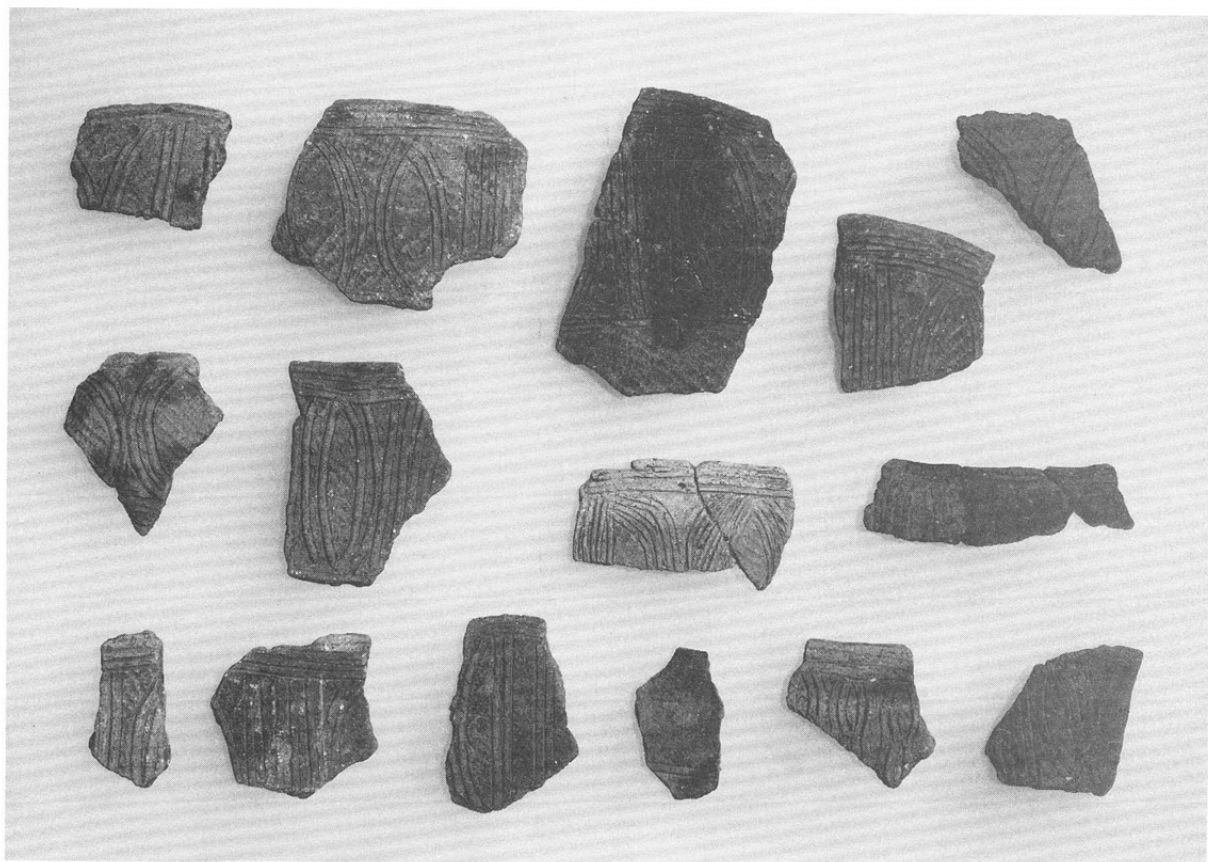
▲ 土坂出土土器



▲ SK18・21出土土器



▲ グリット出土土器 (1) (第1類)



▲ グリット出土土器 (2) (第2類)



▲ グリット出土土器 (3) (第3類)



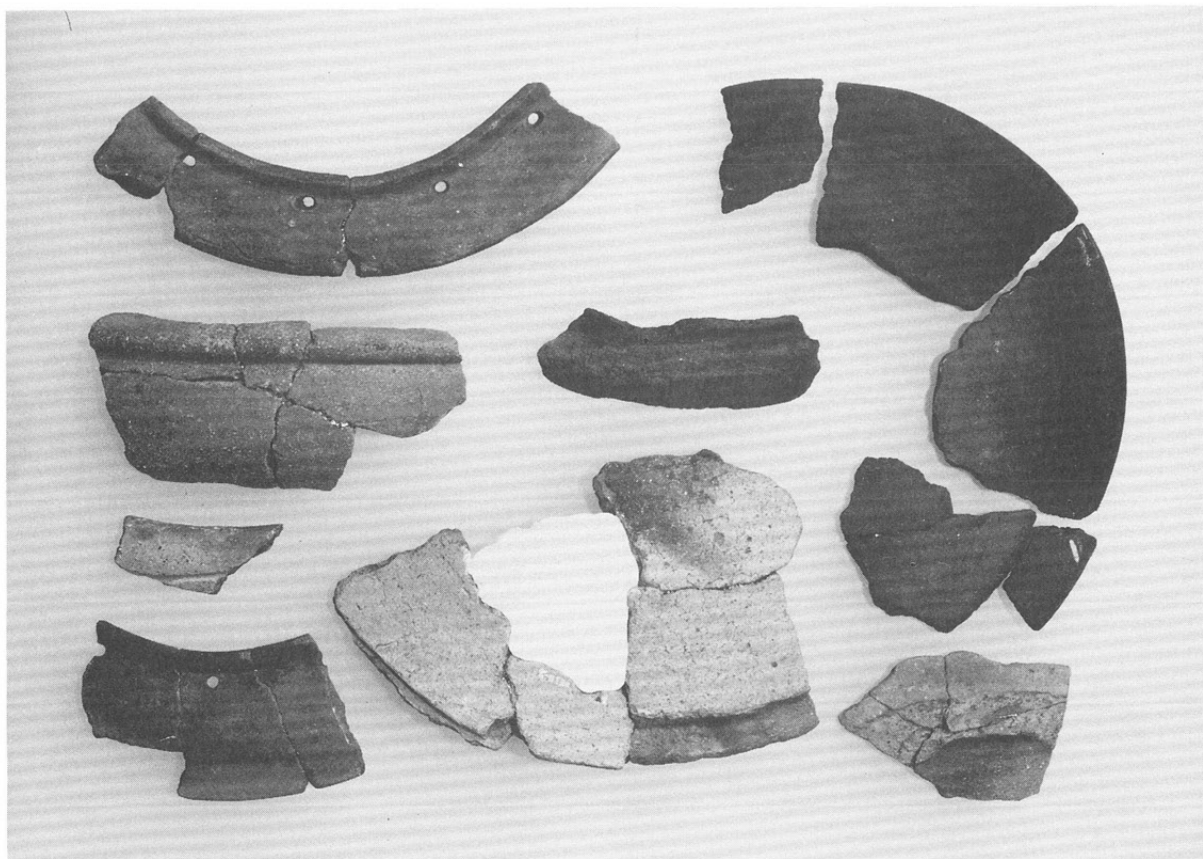
▲ グリット出土土器 (4) (第4類)



▲ グリット出土土器 (5) (第4類)



▲ グリット出土土器 (6) (第5・7・9・11類)



▲ グリット出土土器 (7) (第8類)





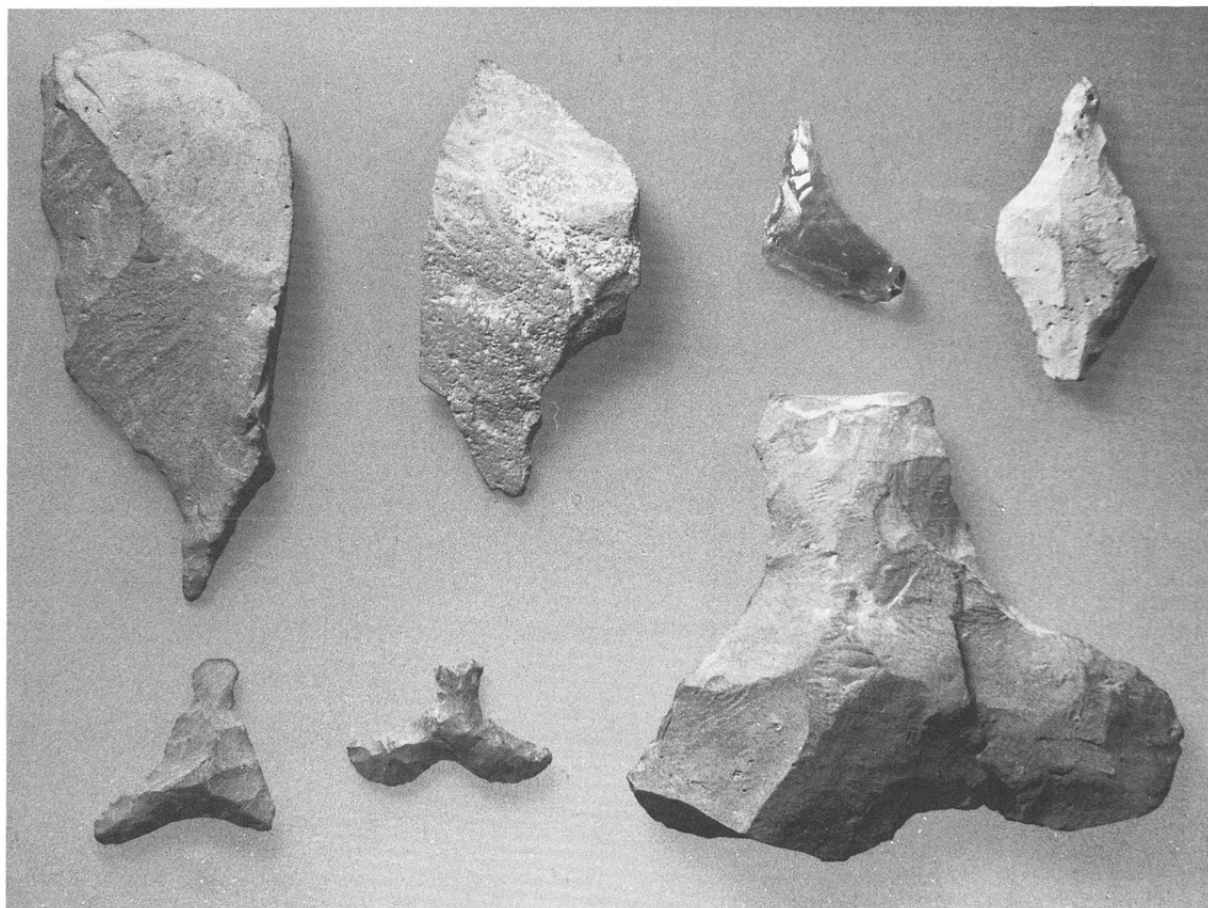
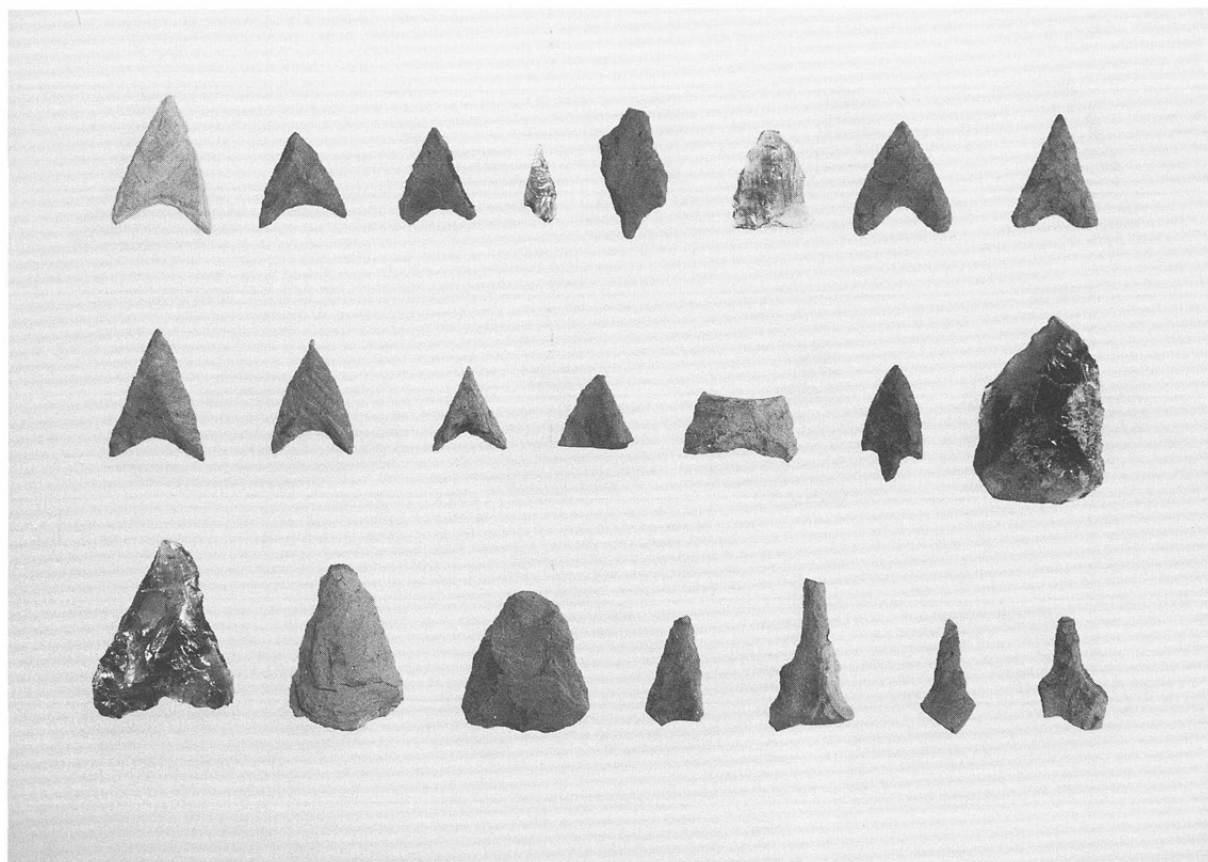
▲ グリット出土土器 (8) (第8類)



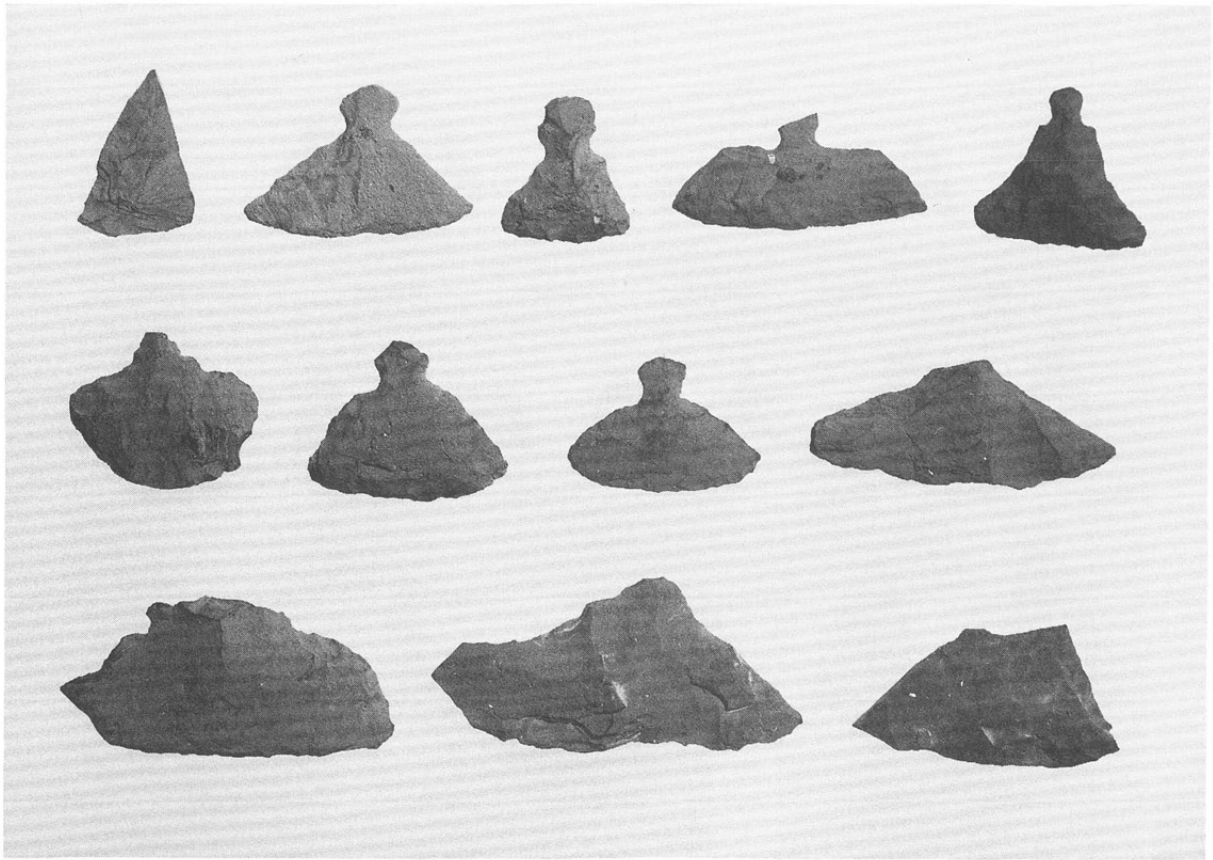
▲ グリット出土土器 (9) (第10・11類)



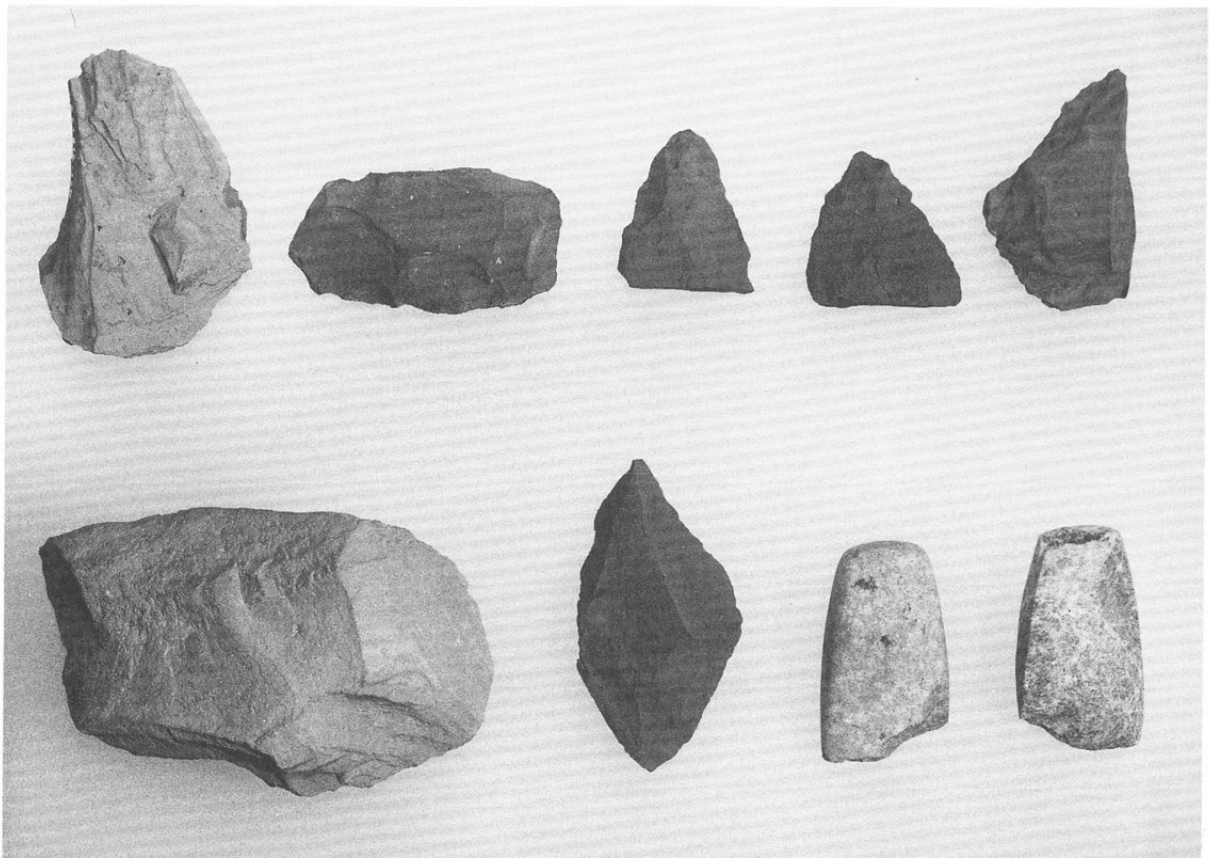
▲ E地点 (OZ II) 出土土器



▲ 出土石器(1)

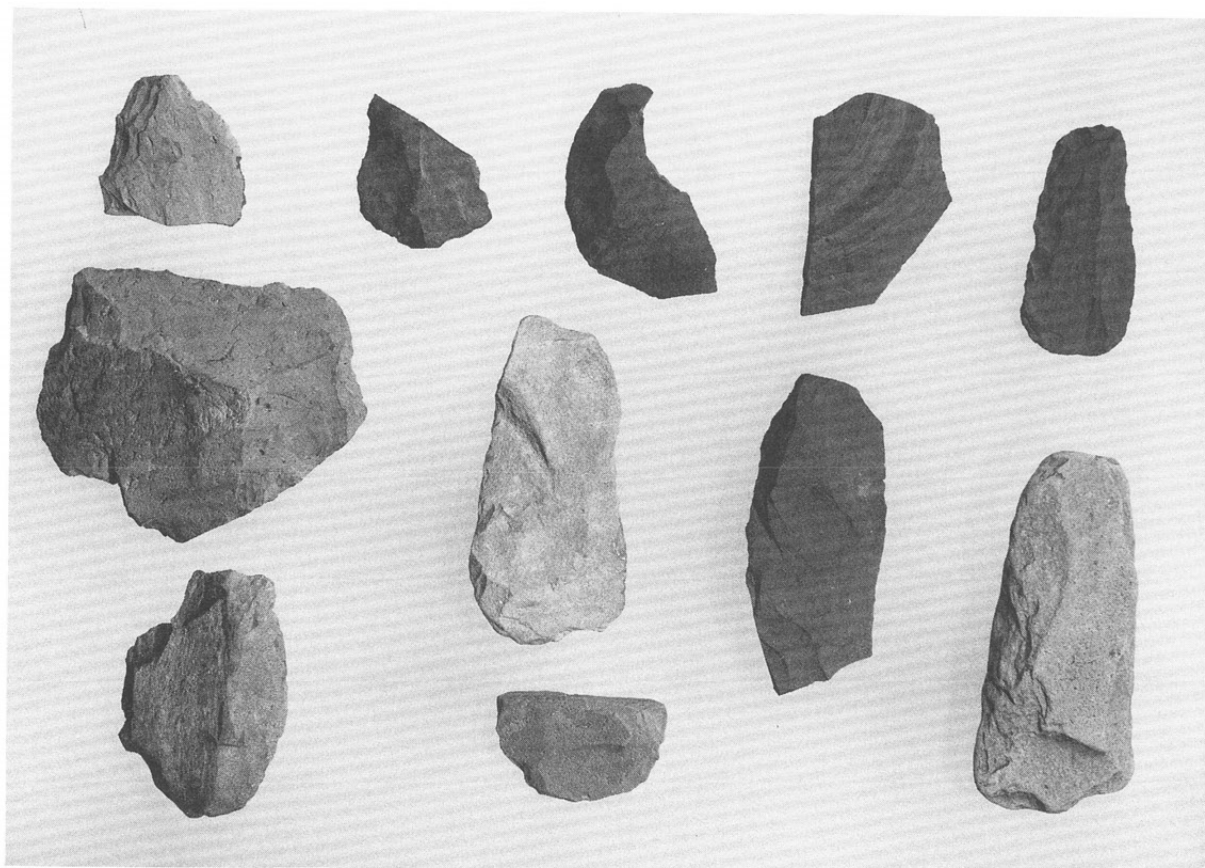
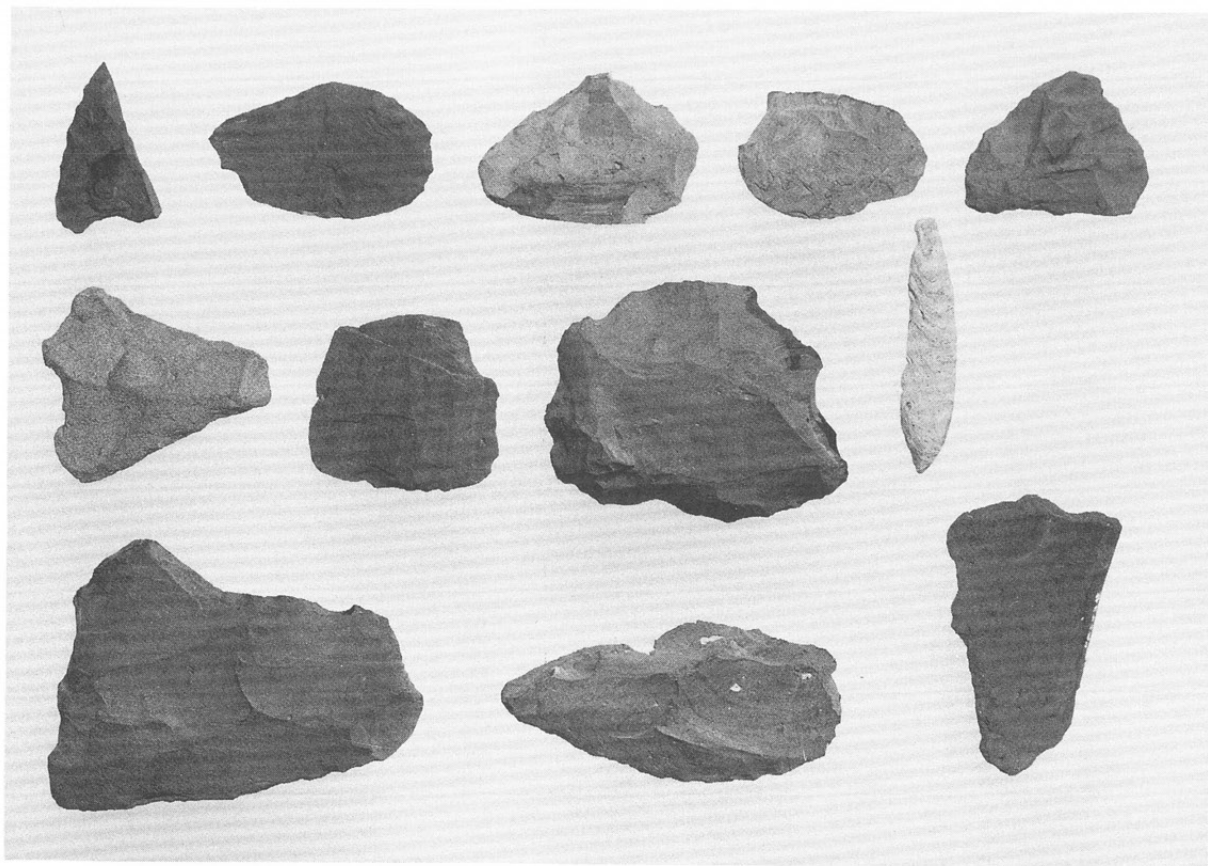


(石匙)

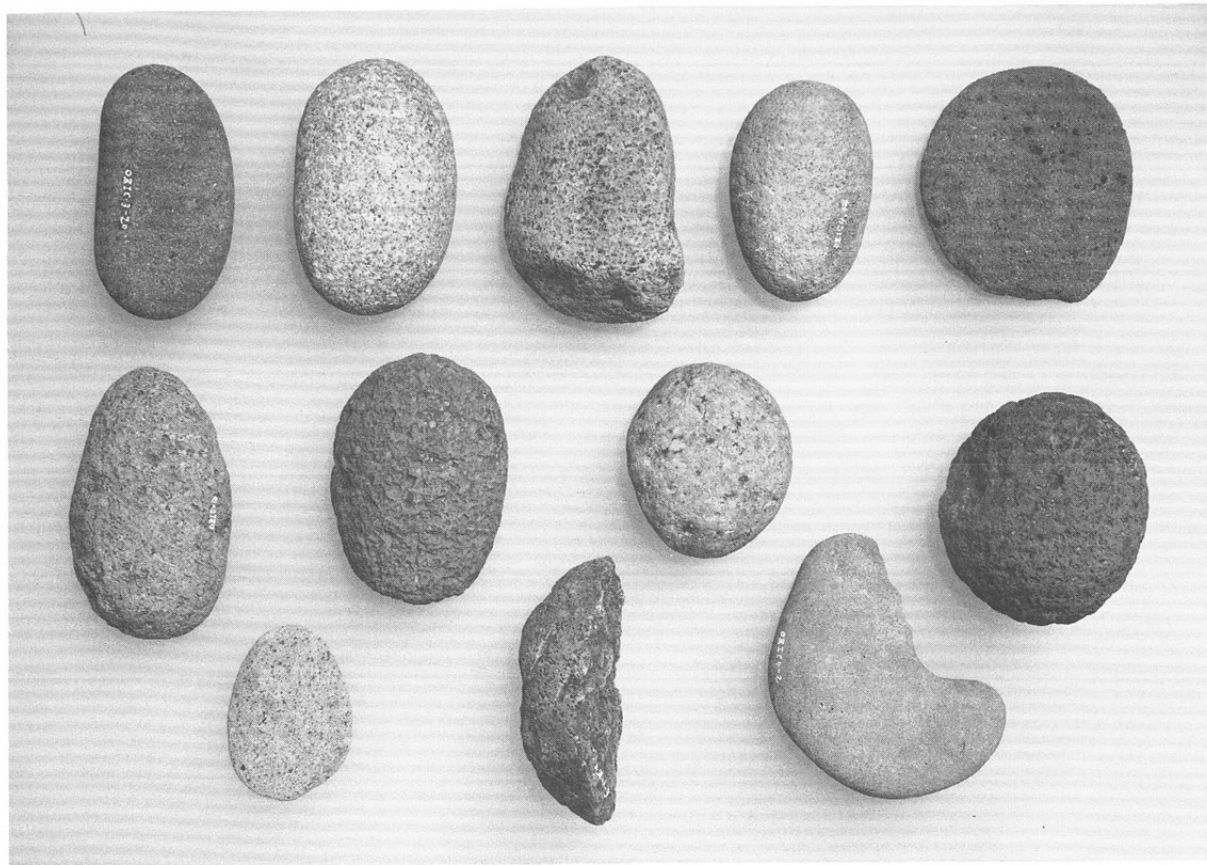
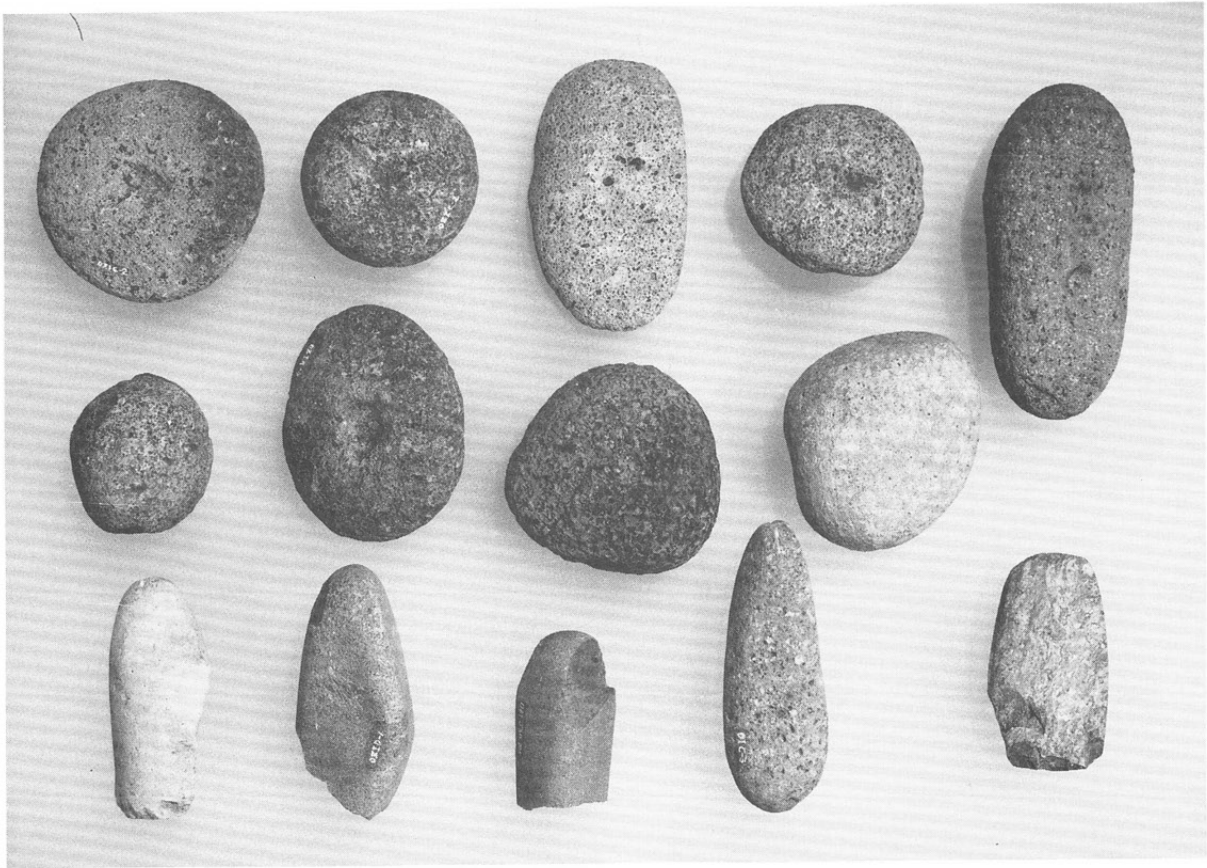


(打製石斧・石槍・磨製石斧ほか)

▲ 出土石器(2)



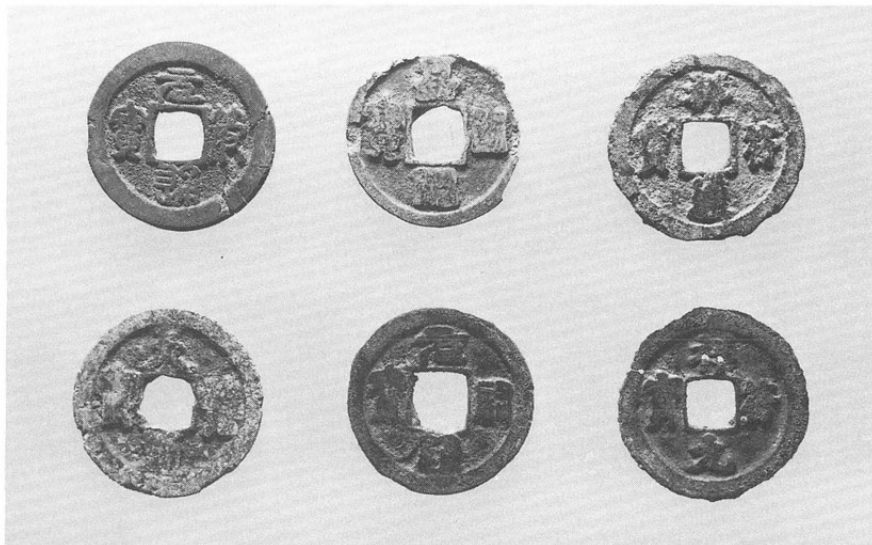
▲ 出土石器 (3)



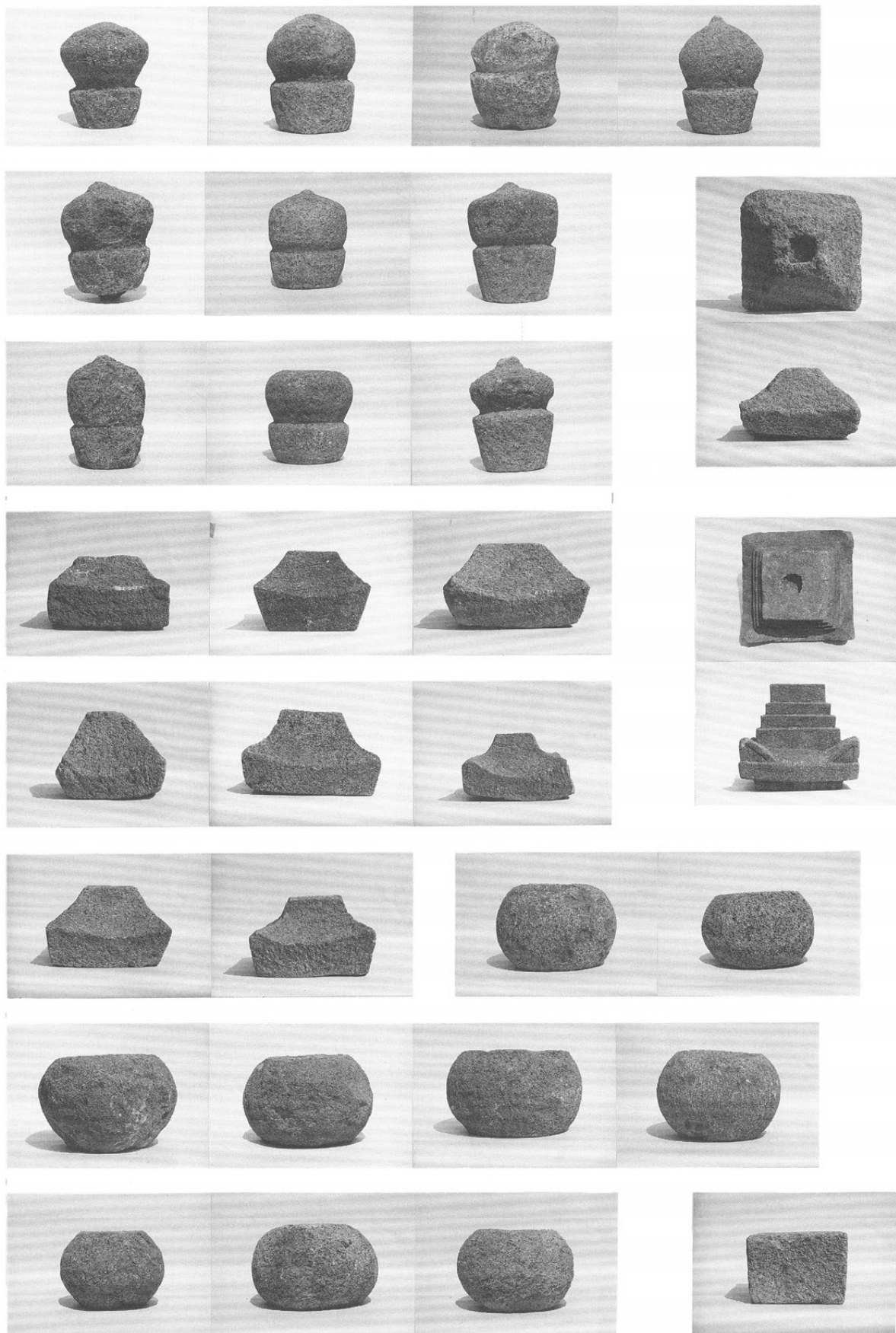
▲ 出土石器(4)



▲ 出土石器 (5)

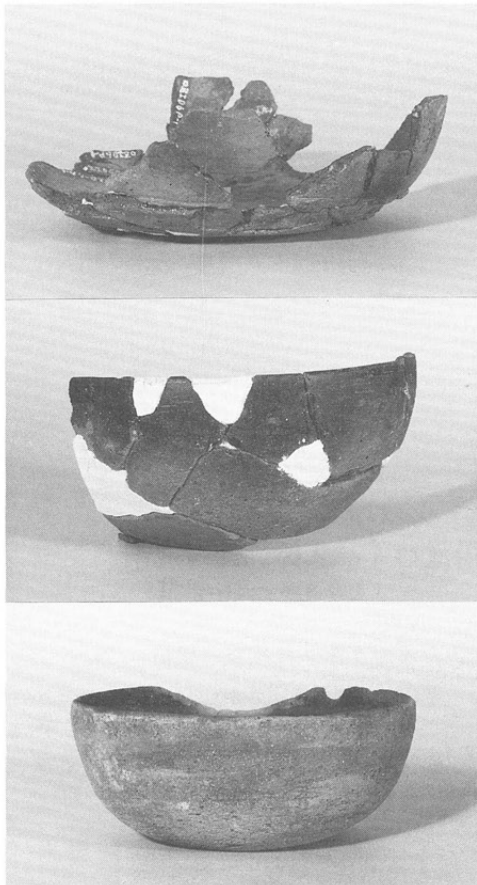


▲ 銭 貨



▲ 出土石塔類





▲ 弥生～中世の土器



