

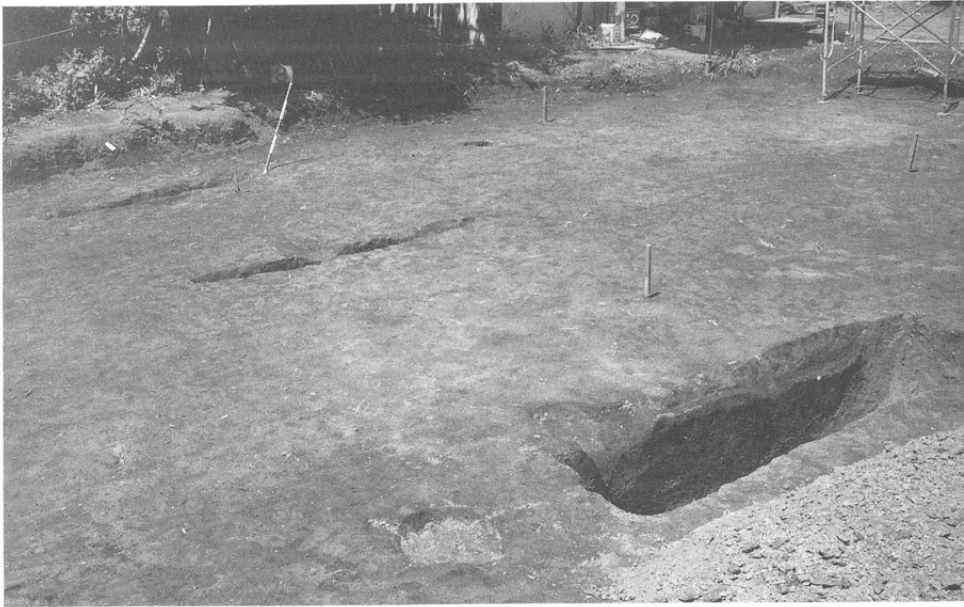
◀ 第2地点東方
石器出土状態



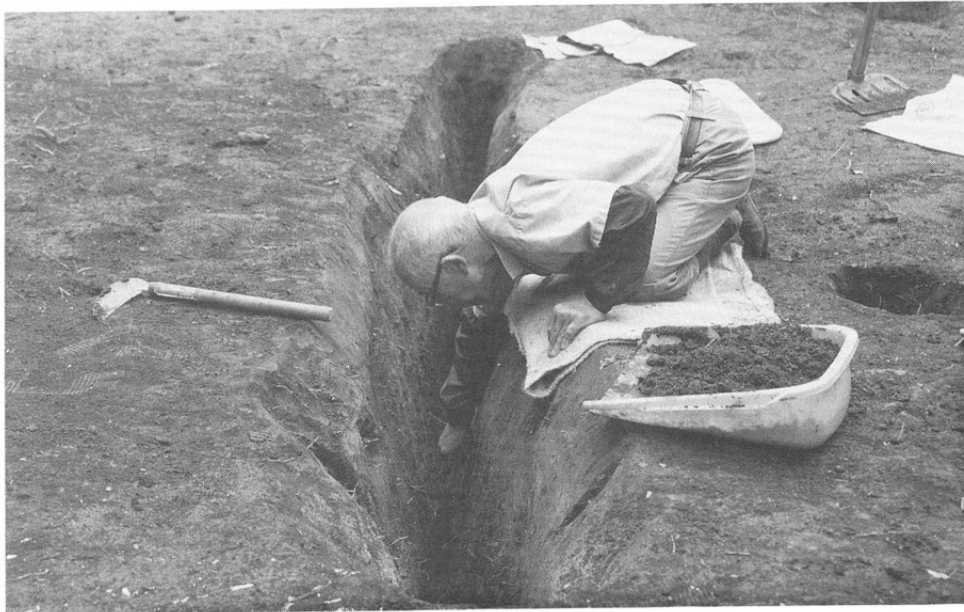
◀ 第1号礫群



◀ 第2号礫群



◀ 溝状土坑
MSK 6・7・8 (東から)
8は東半分を断ち割った状態



◀ 溝状土坑
MSK10
掘り下げ作業



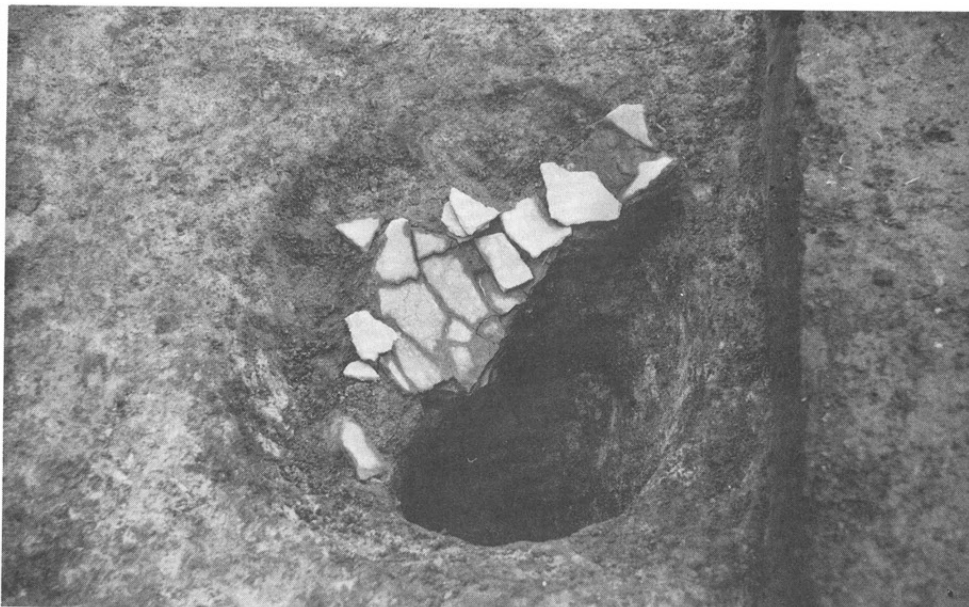
◀ 溝状土坑
MSK 3



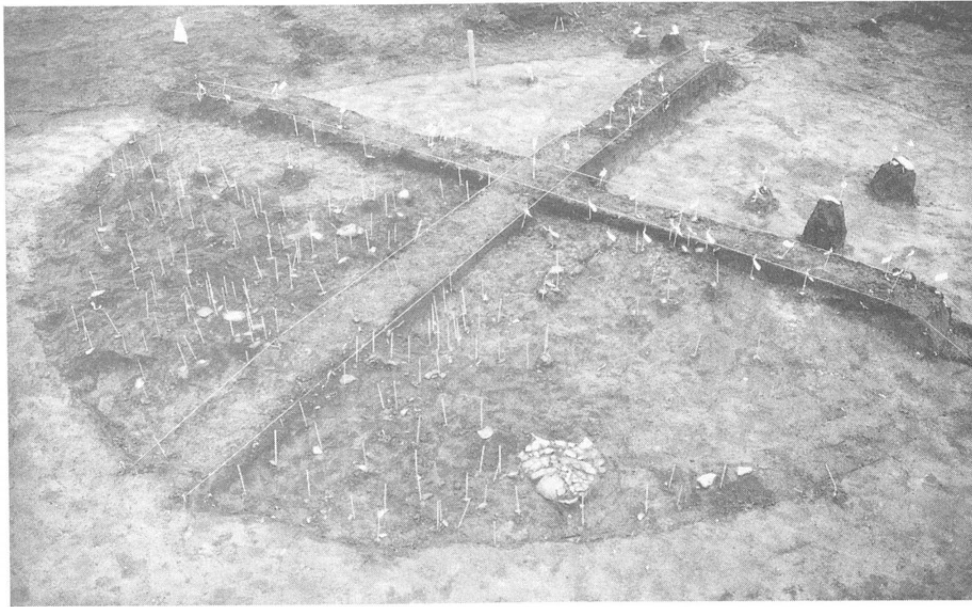
◀ Y1号住居址（南から）
中央上方の溝



◀ Y2号住居址（南から）



◀ Y2号住居址P₂
土器出土状態（西から）



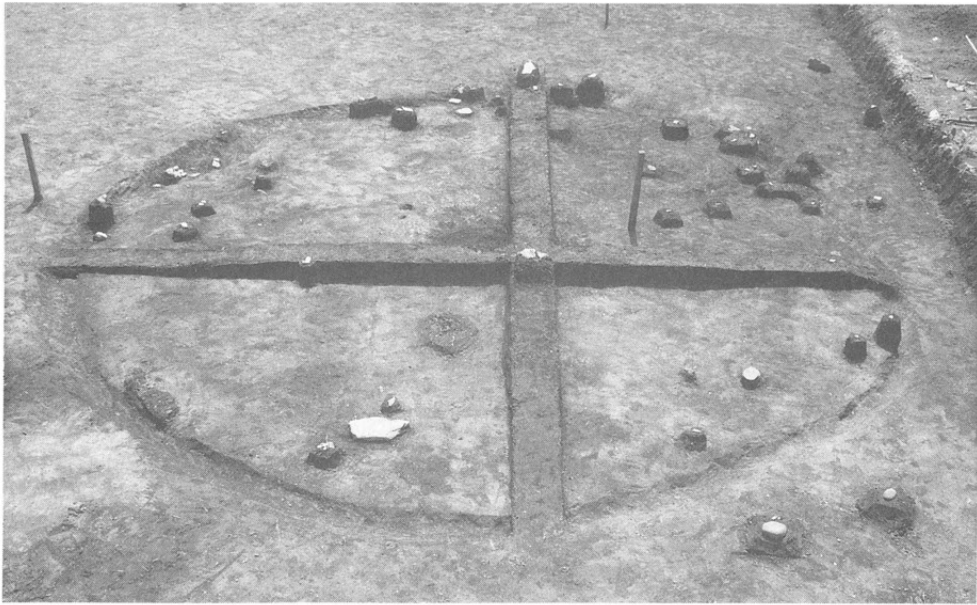
◀ Y3号住居址
遺物出土状態（南西から）



◀ Y3号住居址
完掘状態（南から）



◀ Y3号住居址
甕出土状態（南西から）



◀ Y5号住居址
遺物分布状態（北から）



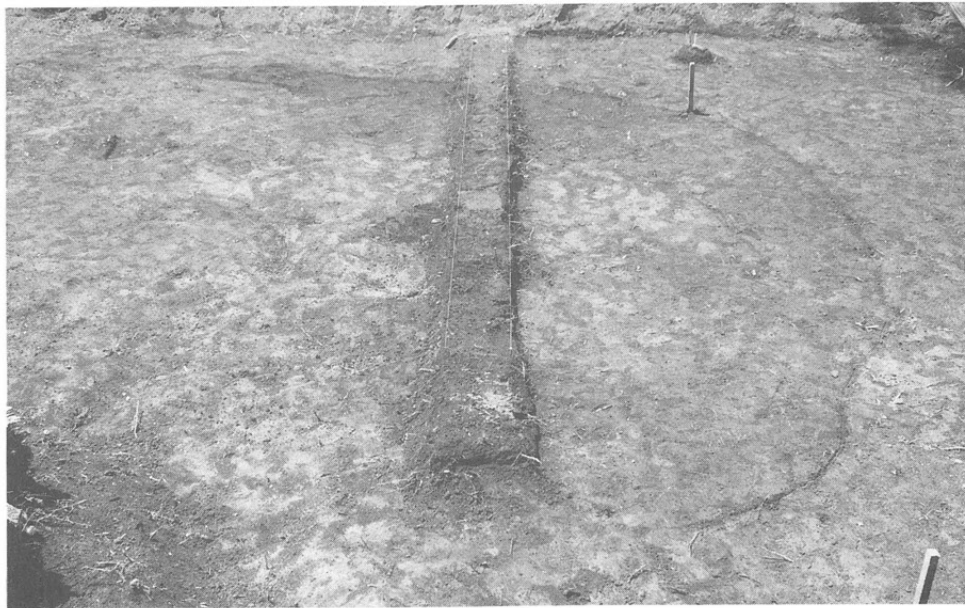
◀ Y5号住居址
完掘状態（北から）



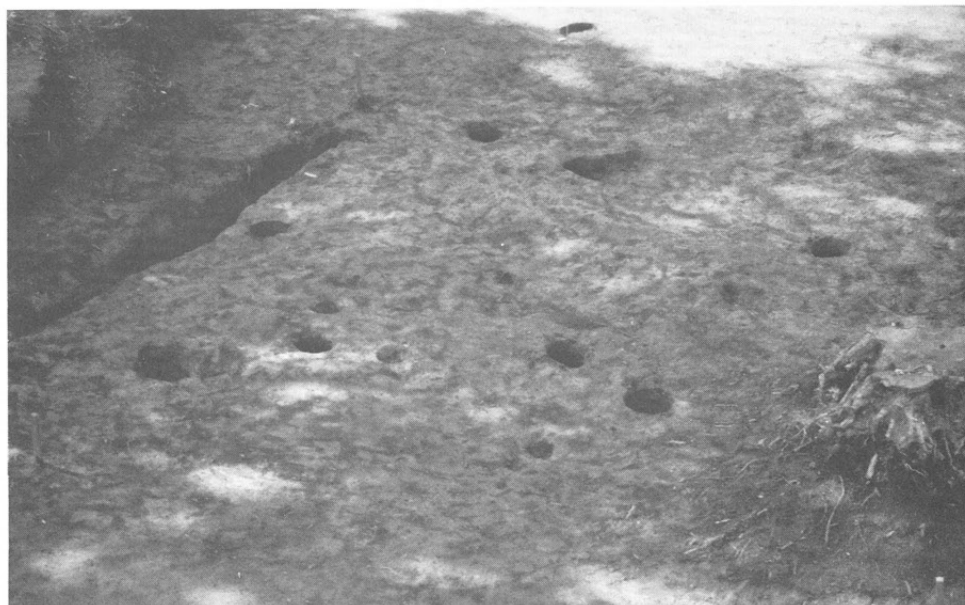
◀ Y5号住居址
甕・石斧出土状態（東から）



◀ Y4号住居址（南から）



◀ Y6号住居址
上面輪郭（西から）



◀ Y6号住居址
完掘状態（南から）



◀ Y7号住居址
上面輪郭（南から）



◀ Y7号住居址
完掘状態（南から）



◀ Y7号住居址
小型壺出土状態



◀ Y8号住居址
遺物分布状態（南から）



◀ Y8号住居址
中央ピット西での土器出土状態
（西から）



◀ IV C-20地区
石包丁出土状態



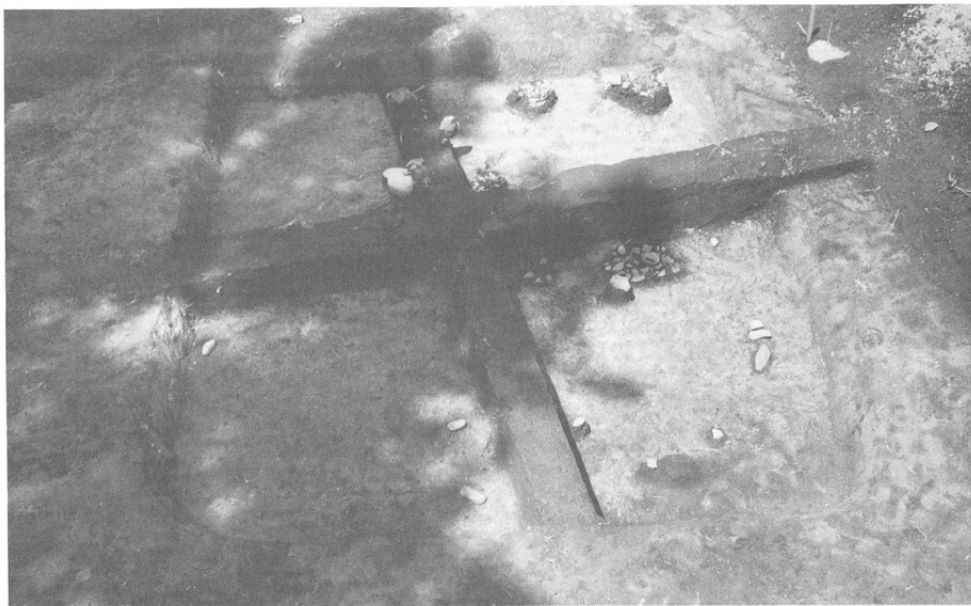
◀ SK12
木口痕跡（東から）



◀ SK13(右)・SK15(左)
東から



◀ SK16（南から）



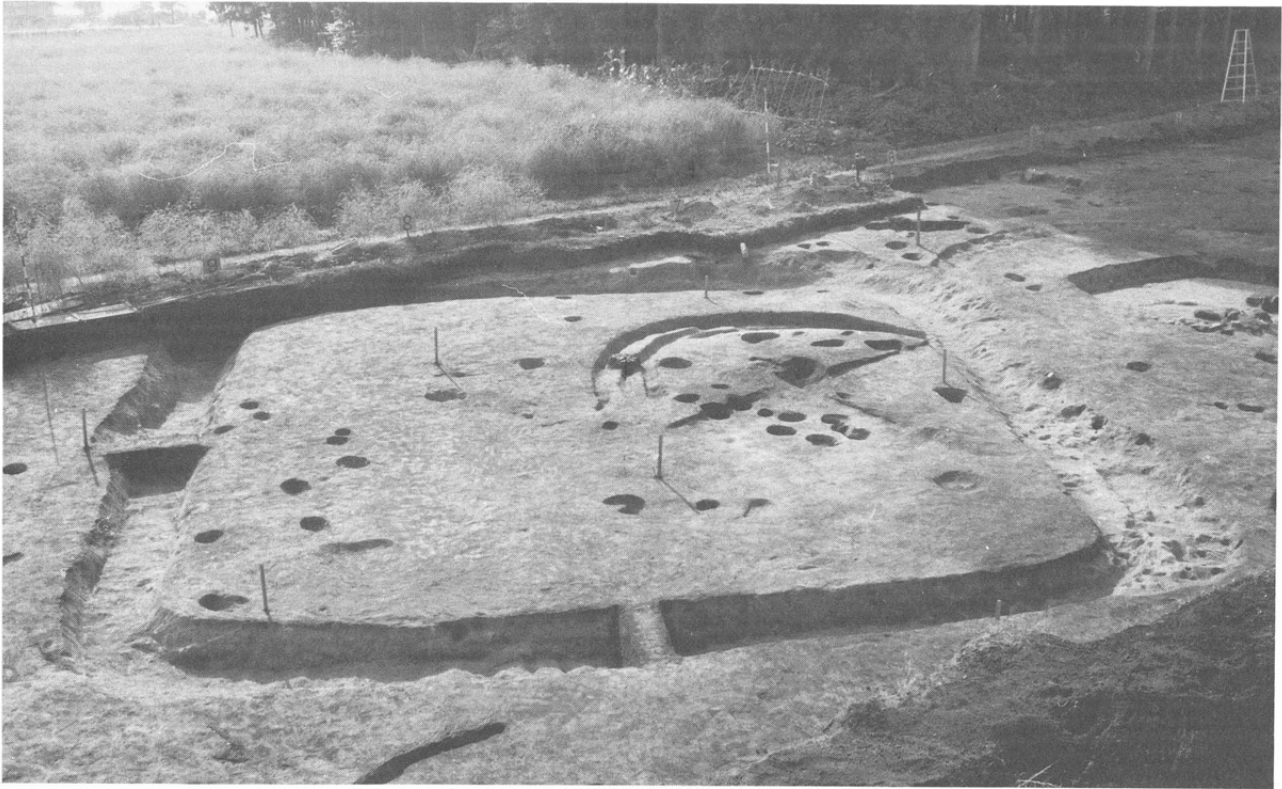
◀ H9号住居址
遺物分布状態（南から）



◀ H9号住居址
完掘状態（南から）



◀ H9号住居址
二重口縁壺出土状態



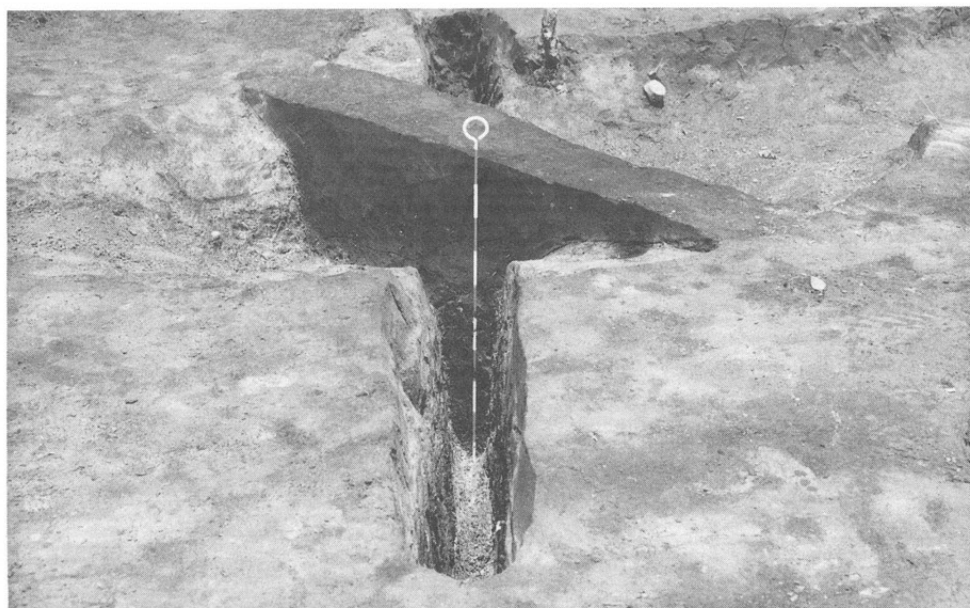
▲ 3号方形周溝墓 (SD3)
完掘状態 (東から)



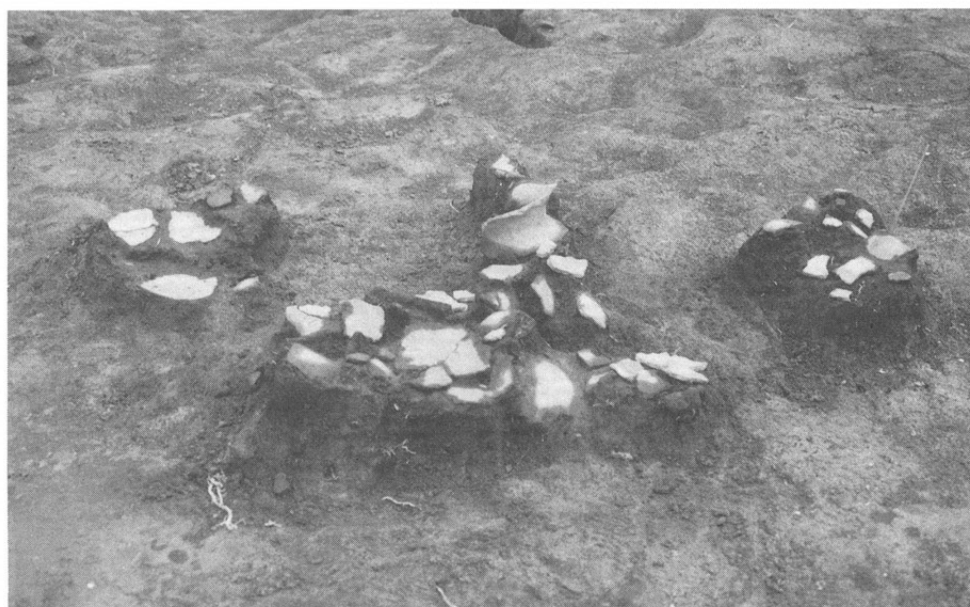
◀ 1号方形周溝墓 (SD1)
完掘状態 (南から)



◀ 2号方形周溝墓 (SD2)
完掘状態 (北から)



◀ 1号方形周溝墓周溝とMSK13の切り合い関係



◀ 2号方形周溝墓周溝内土器出土状態



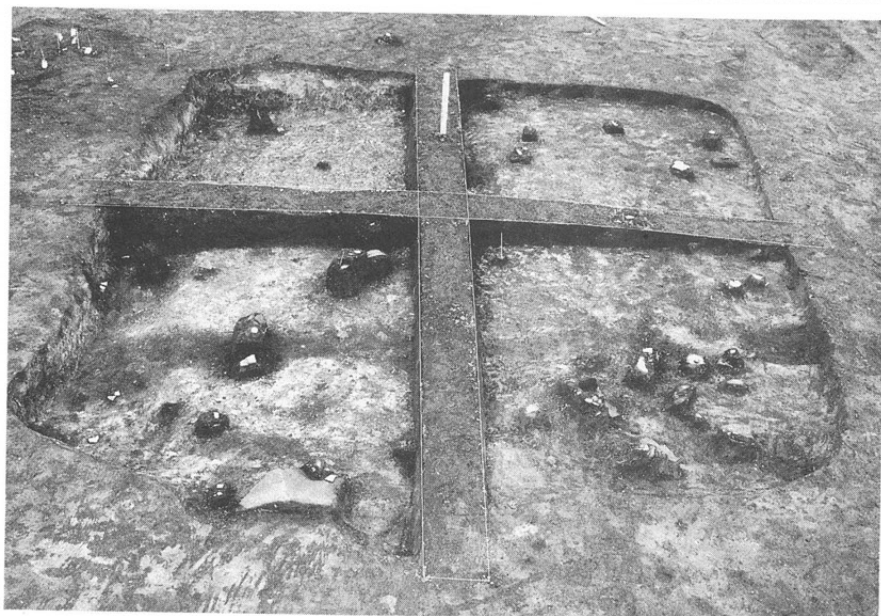
◀ SB5 (東から)



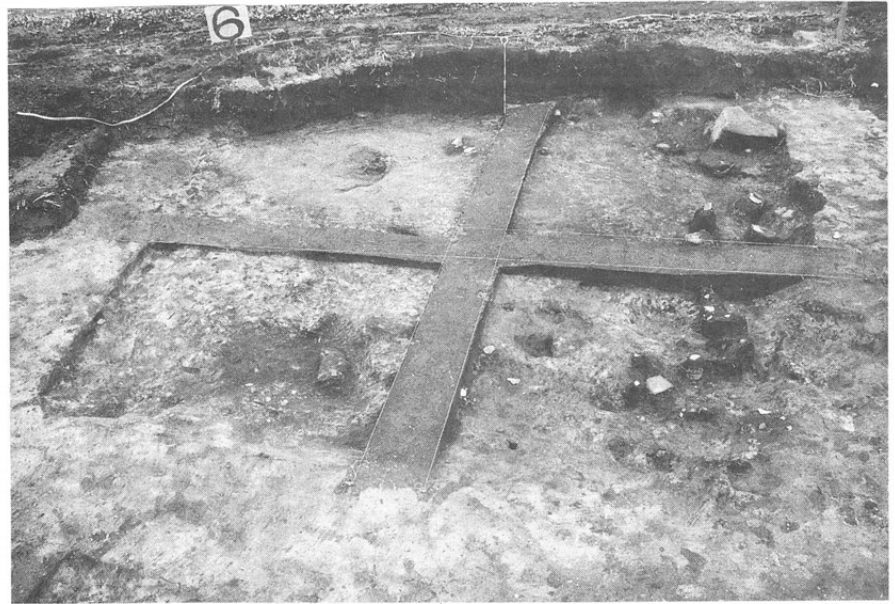
◀ H2号住居址の完掘状況



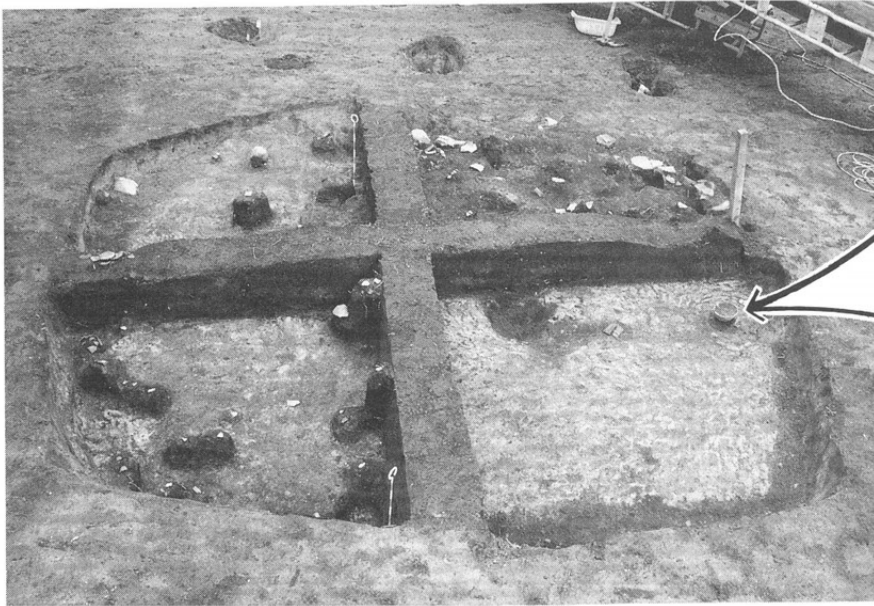
H3号住居址の中から伸びる溝状遺構 ▶



◀ H3号住居址の遺物分布状況



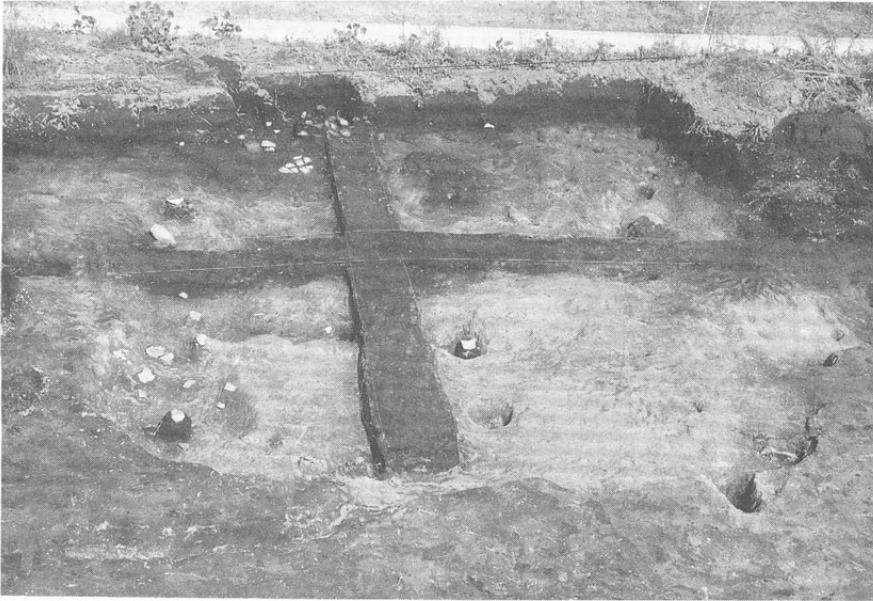
H 4 号住居址の遺物分布状況 ▶



◀ H 5 号住居址の遺物分布状況



H 5 号住居址の完掘状況 ▶



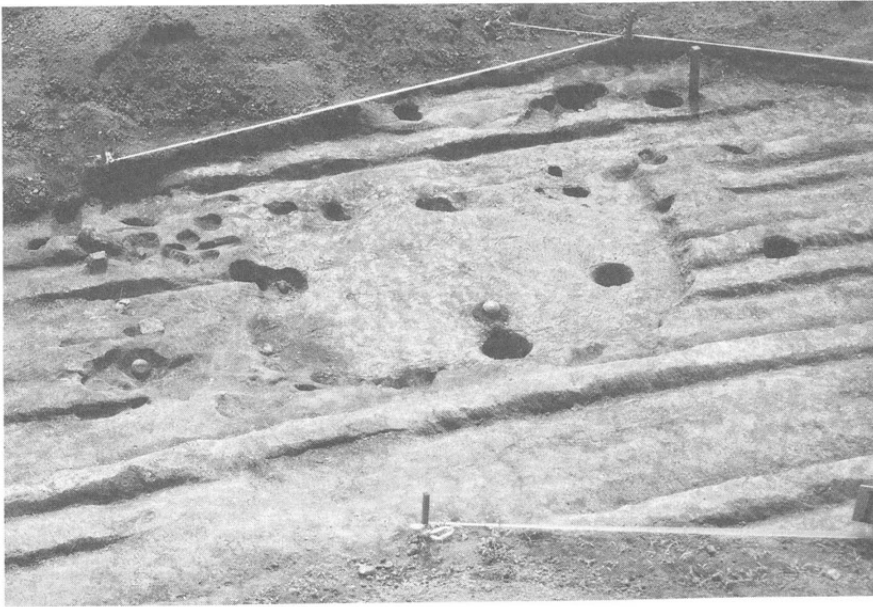
◀ H6号住居址の遺物分布状況



▶ H7・H8号住居址の輪郭
(深耕機械の跡も目立つ)



◀ H7号住居址完掘状況



◀ H8号住居址完掘状況



H12号住居址の輪郭 ▶



◀ H12号住居址遺物分布状況



◀ H11号住居址の輪郭

H11号住居址完掘状況 ▶

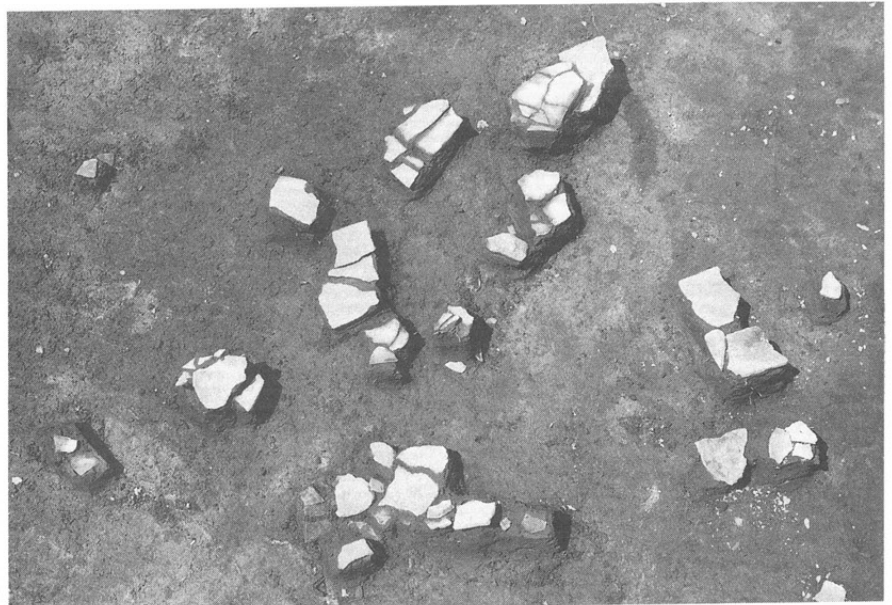


H11号住居址カマド埋土状況と完掘 ▼





◀ SB 3・4 (南から)



SK 1 出土状況 ▶



◀ SK19



◀ 小学生の遺跡見学
(戸狩小岩上先生引率)



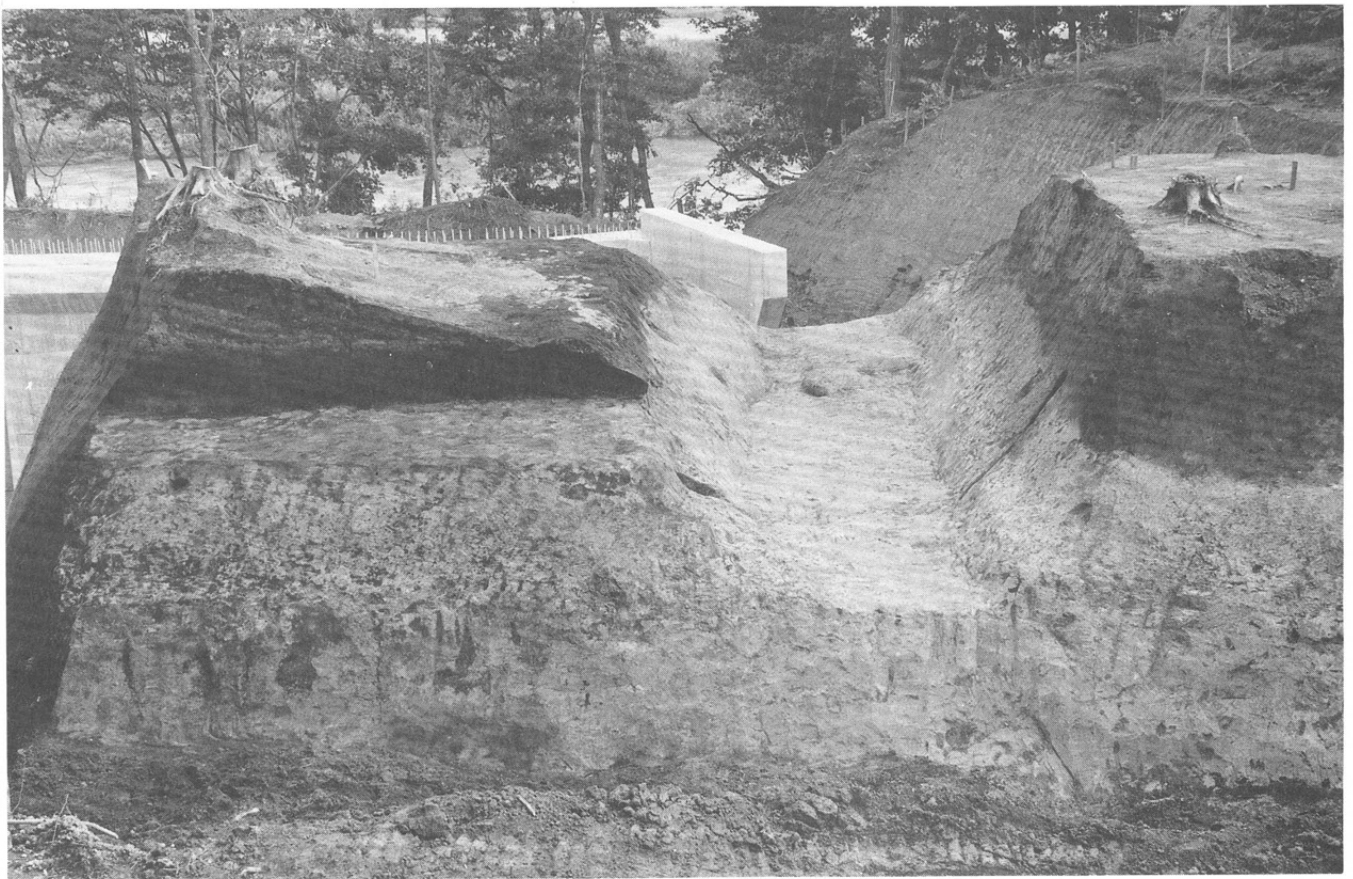
◀ ベルトコンベアーの移動



◀ 雨天時の土器洗い作業



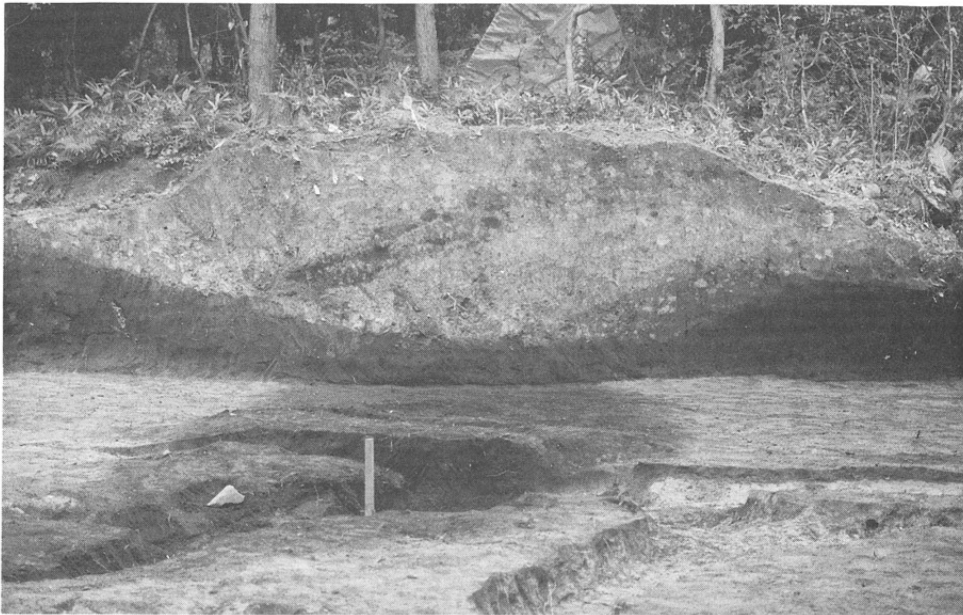
▲ 外堀と郭内堀断面（西から）



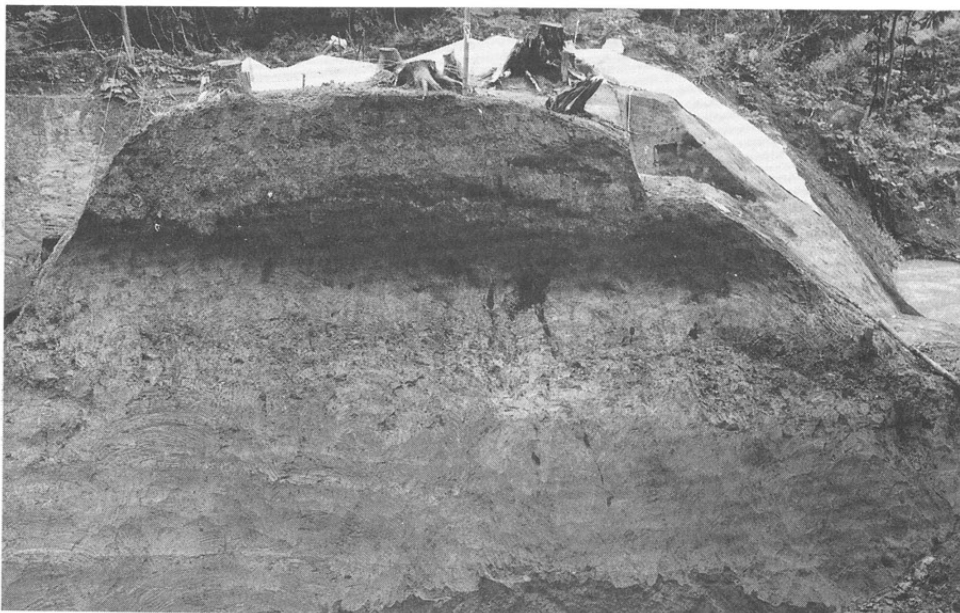
▲ 郭内堀完掘状態（西から）



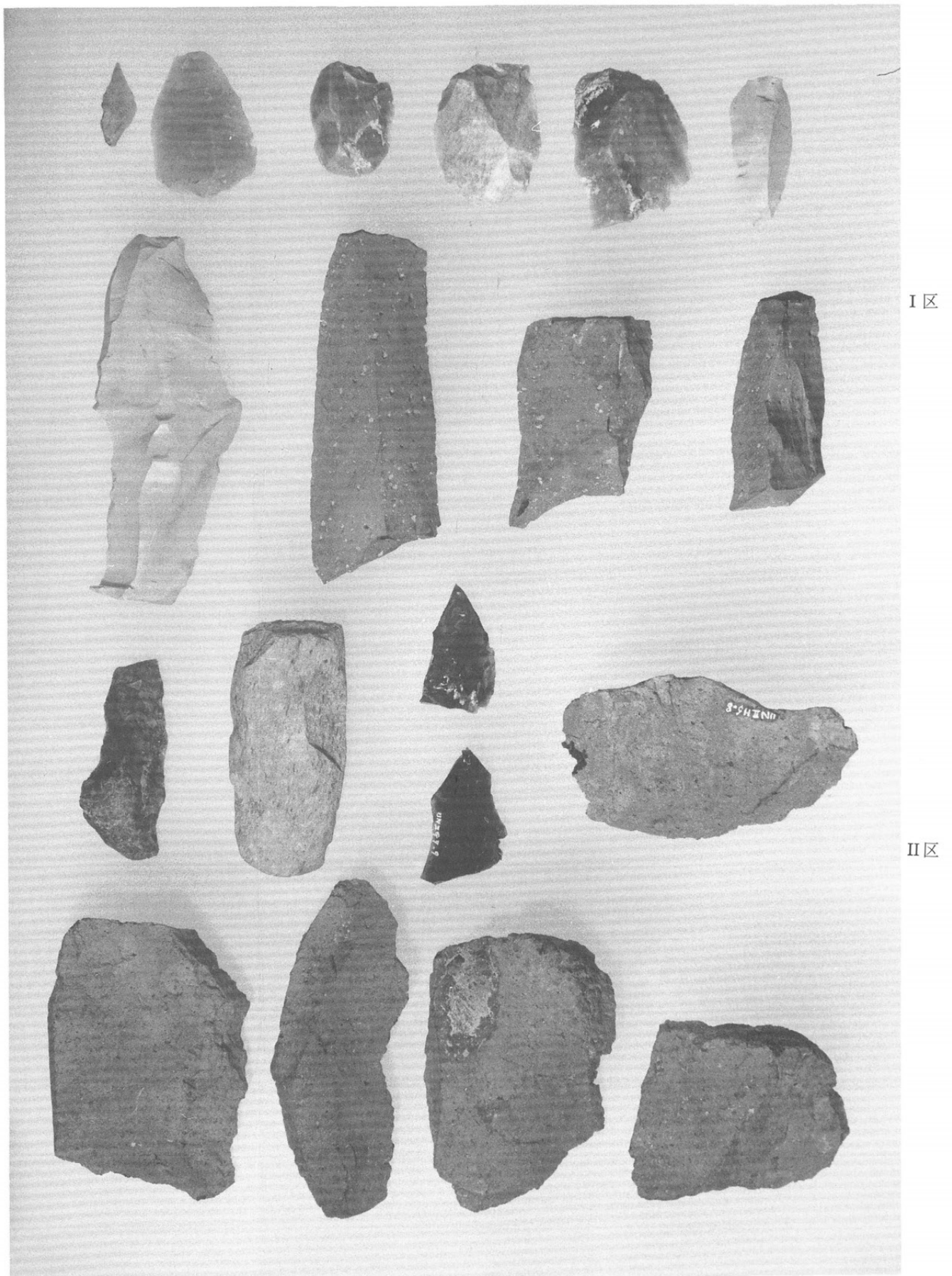
◀ 郭内堀土層断面（西から）



◀ 土塁土層断面（北から）



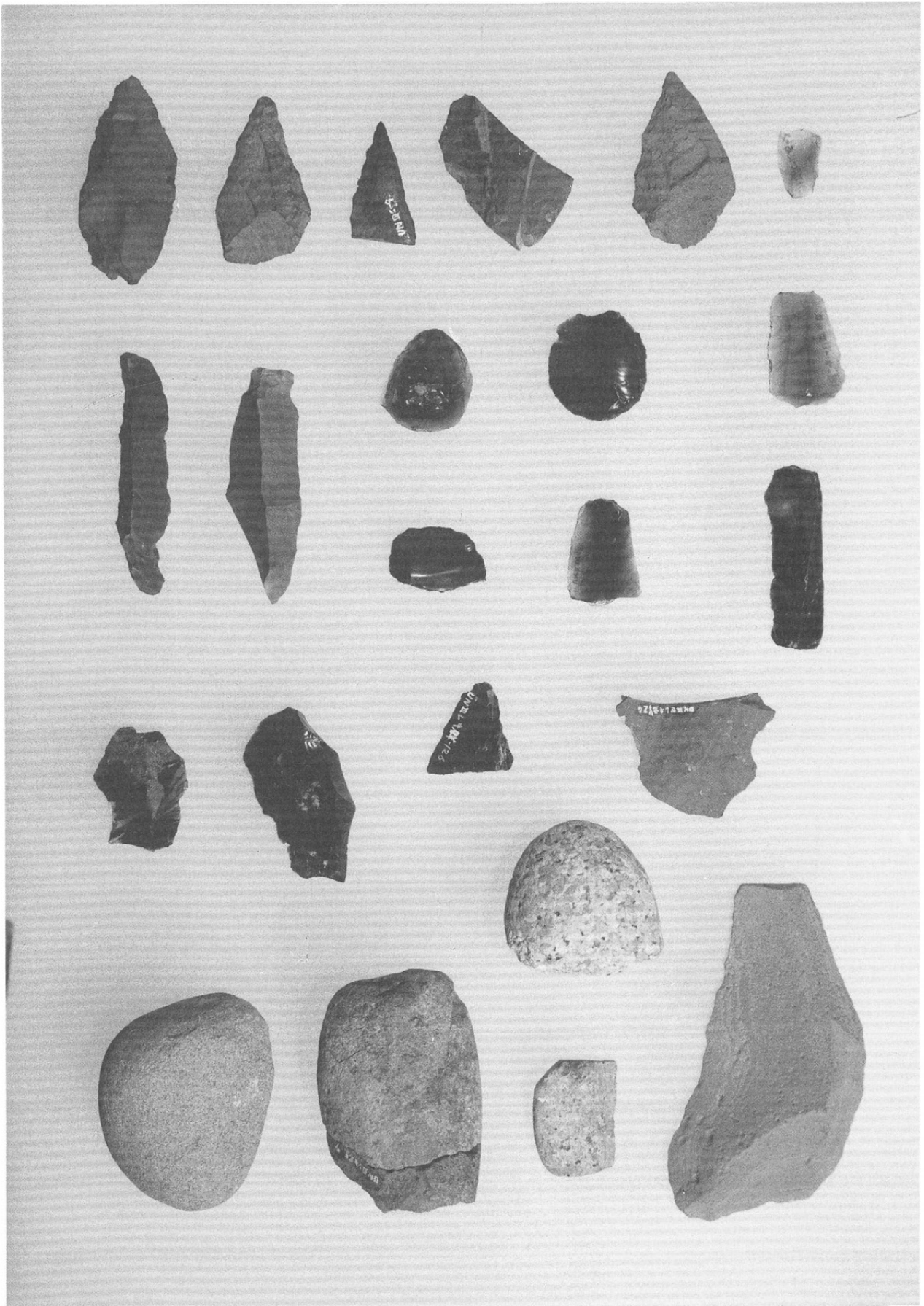
◀ 土塁土層断面（北から）



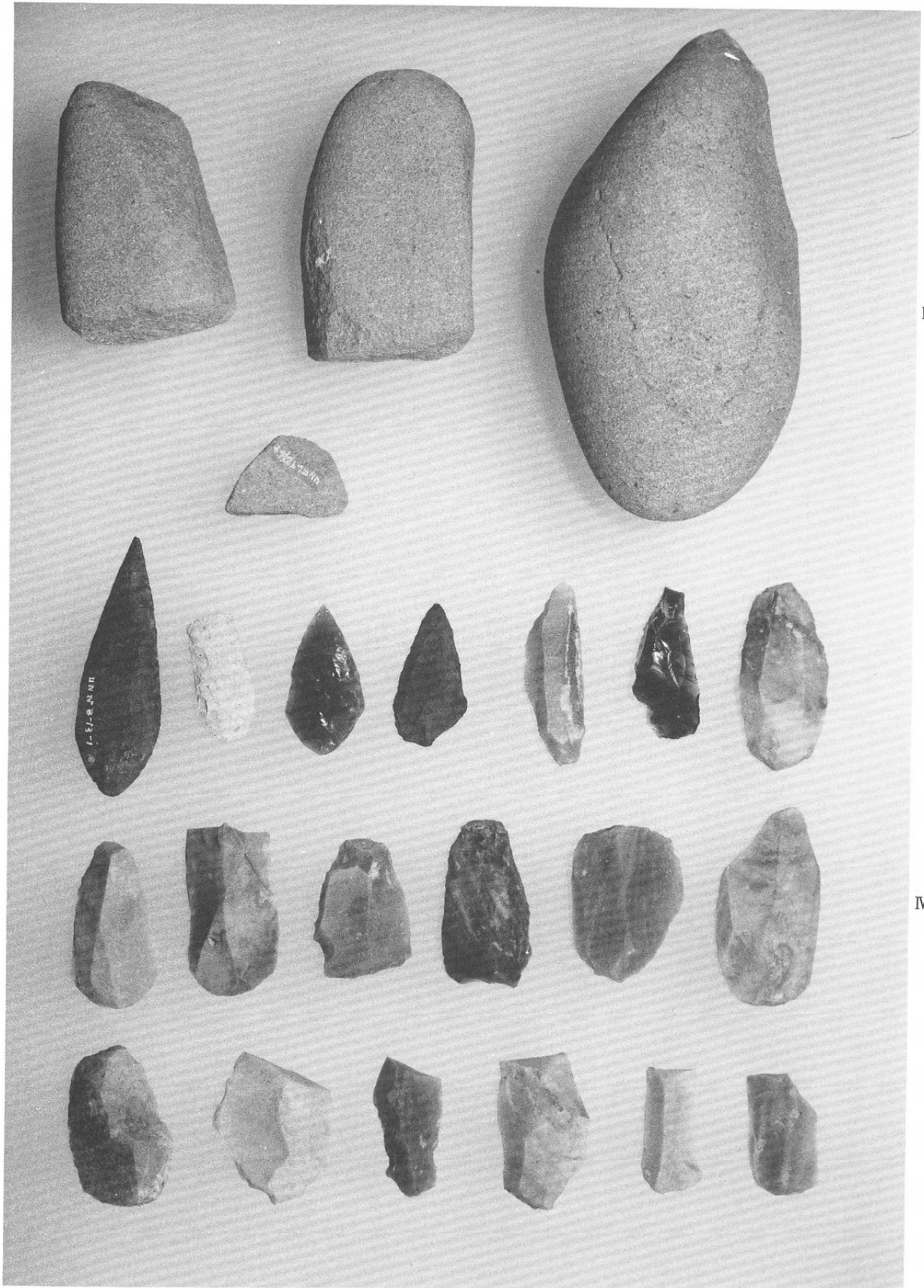
▲ 先土器時代の石器 (1) I区・II区



▲ 先土器時代の石器 (2) II区



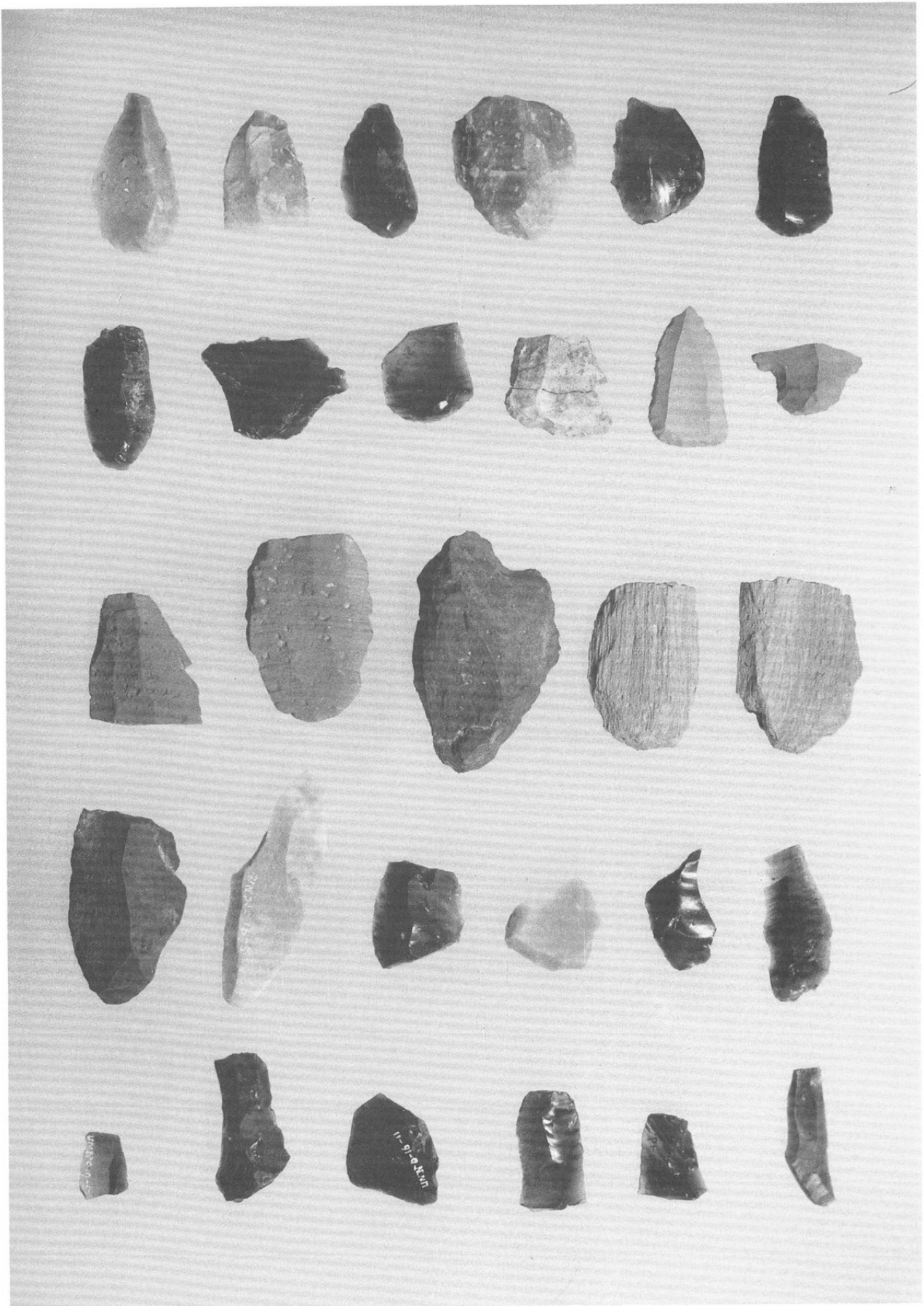
▲ 先土器時代の石器 (3) III区



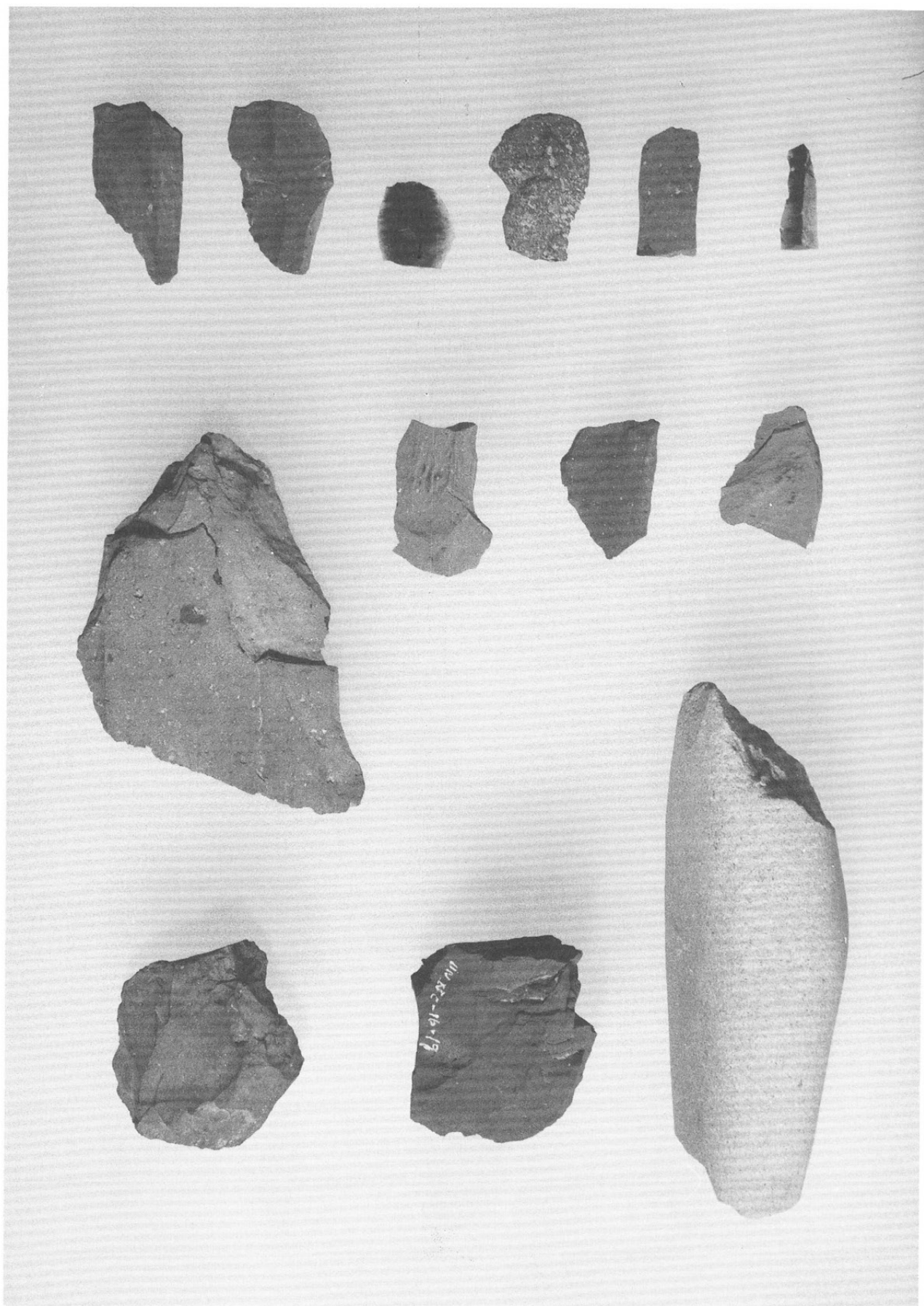
Ⅲ区

Ⅳ区

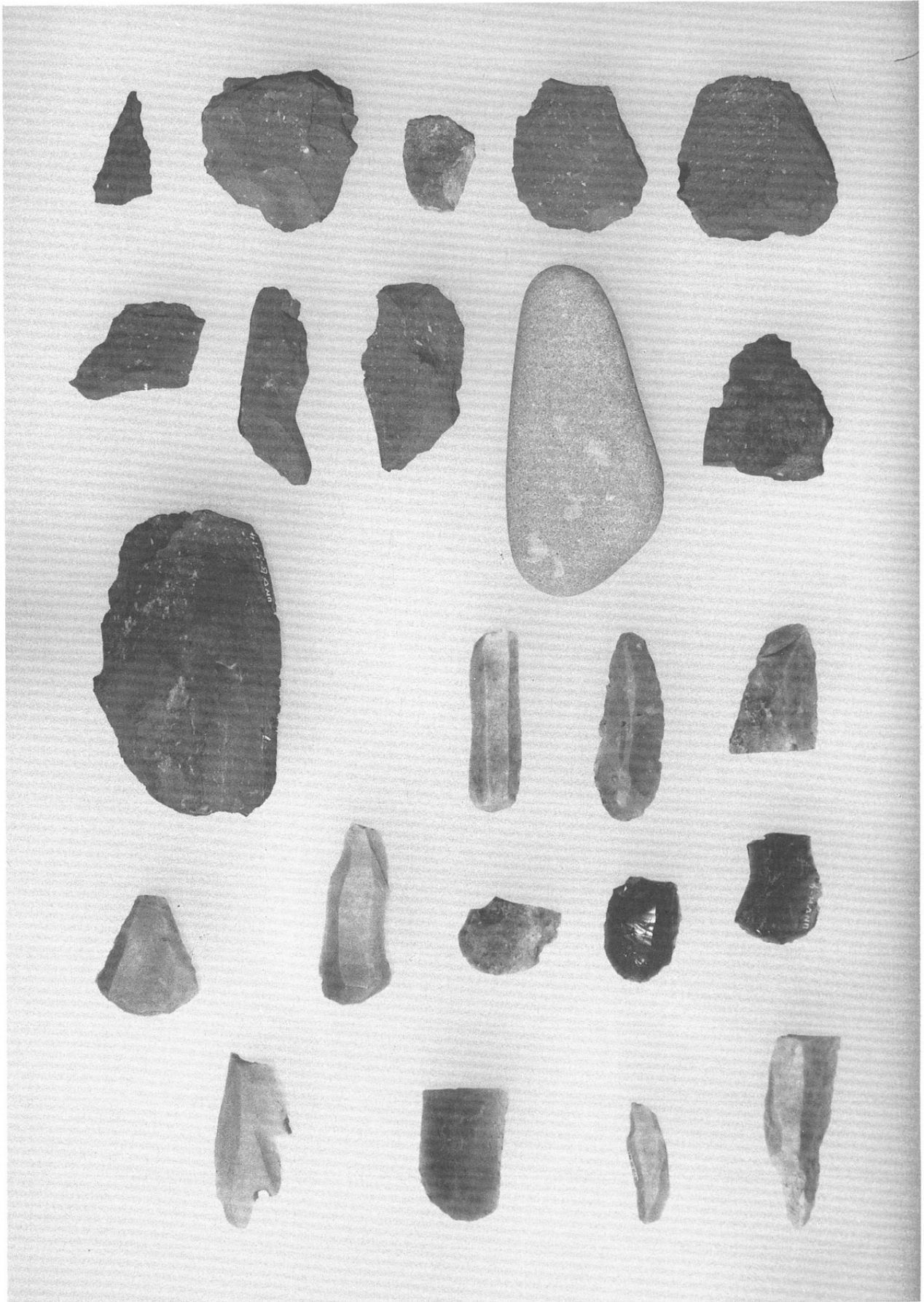
▲ 先土器時代の石器 (4) Ⅲ区・Ⅳ区



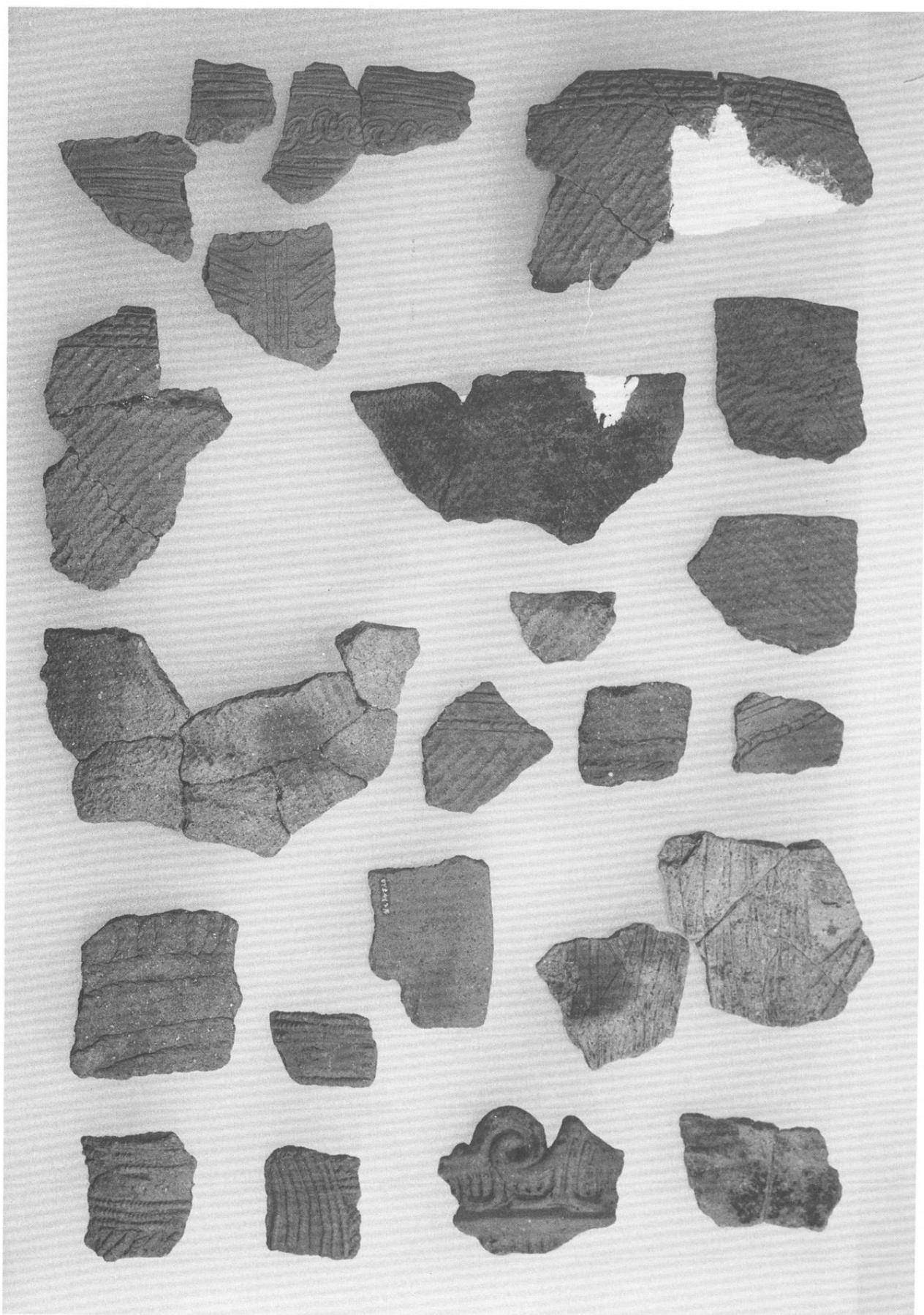
▲ 先土器時代の石器 (5) IV区



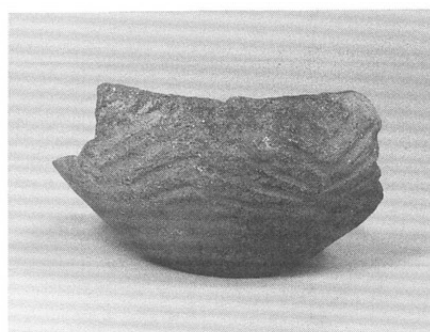
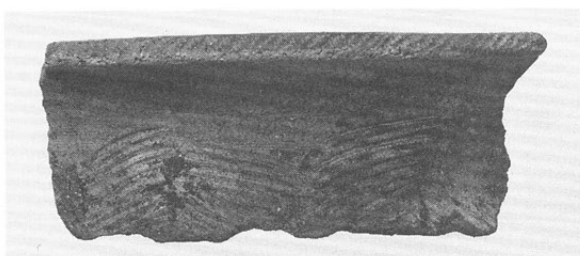
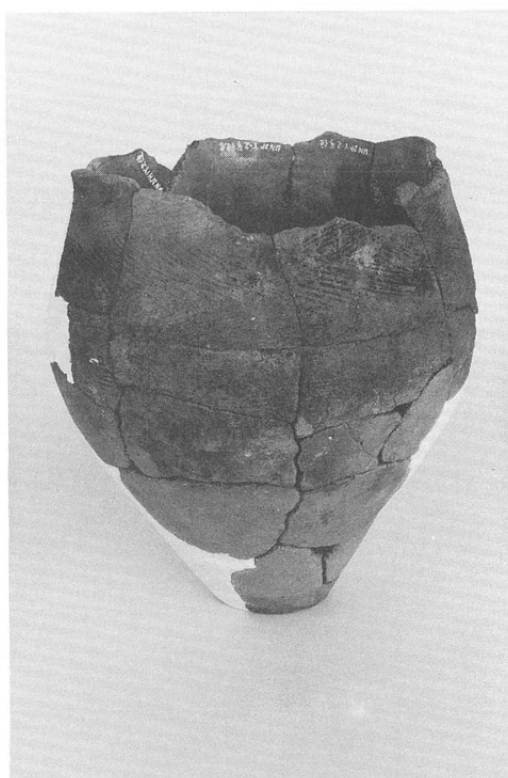
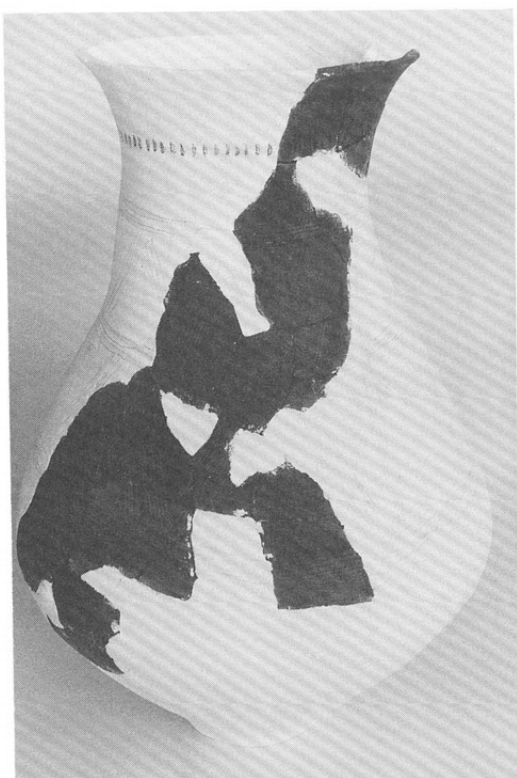
▲ 先土器時代の石器 (6) IV区



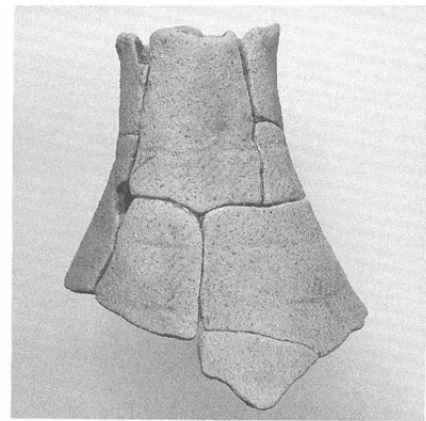
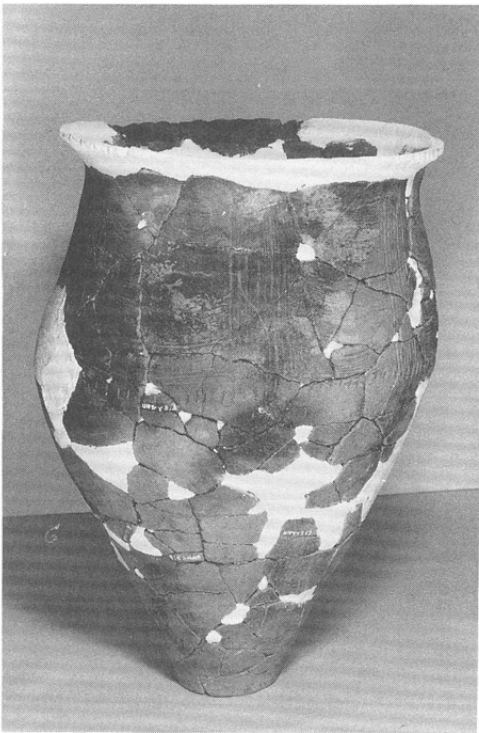
▲ 先土器時代の石器 (7) V区



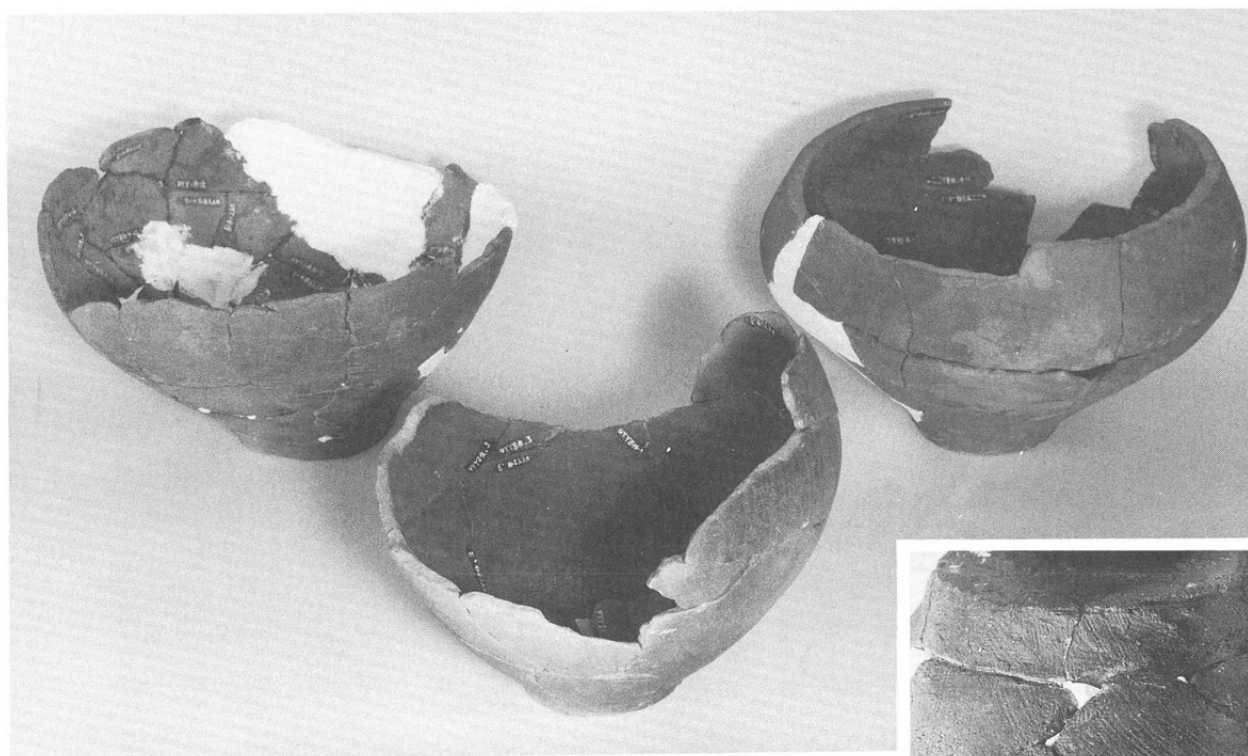
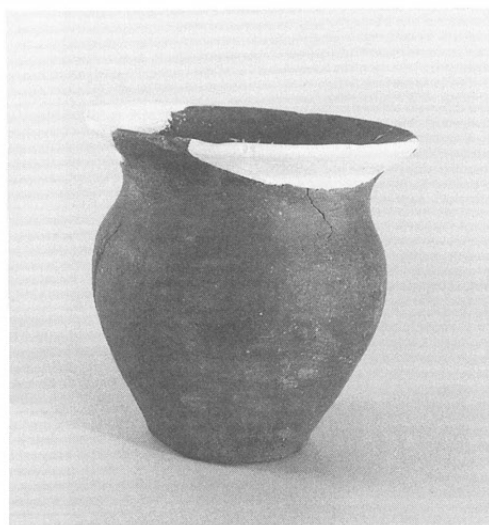
▲ 縄文時代の土器



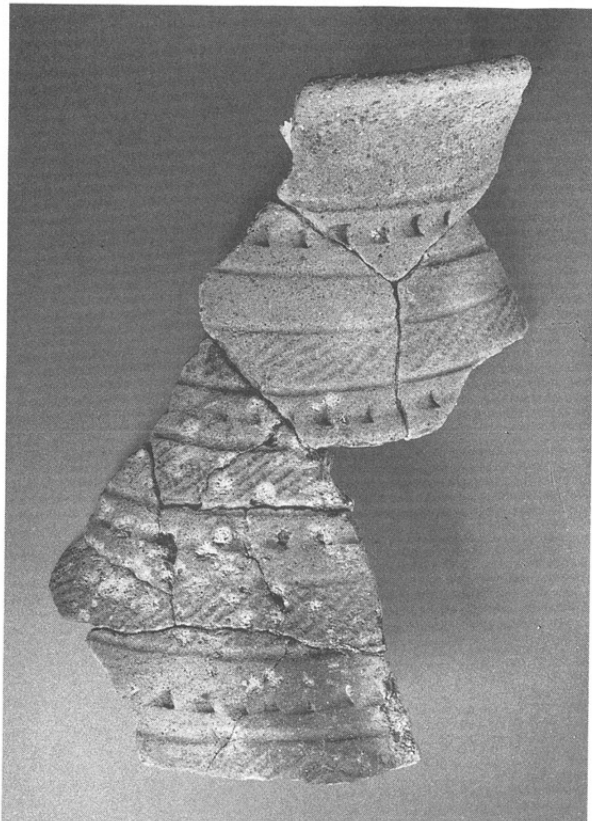
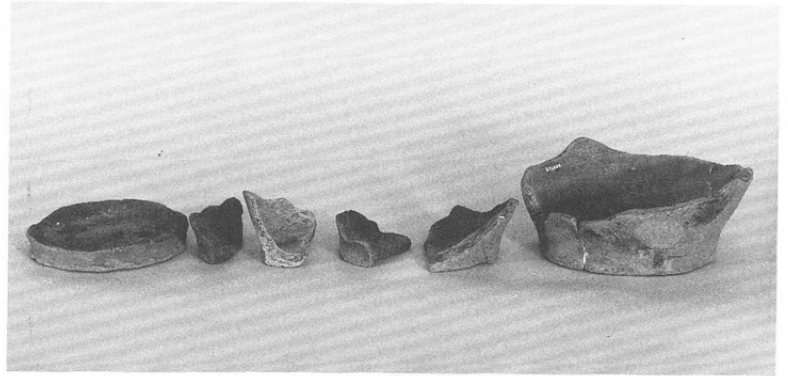
▲ 弥生時代の土器 (1) Y2号住居址



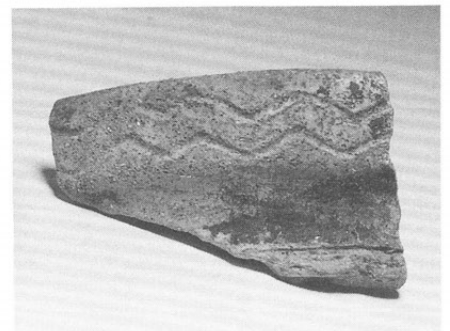
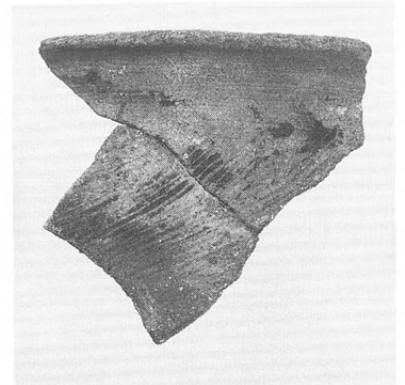
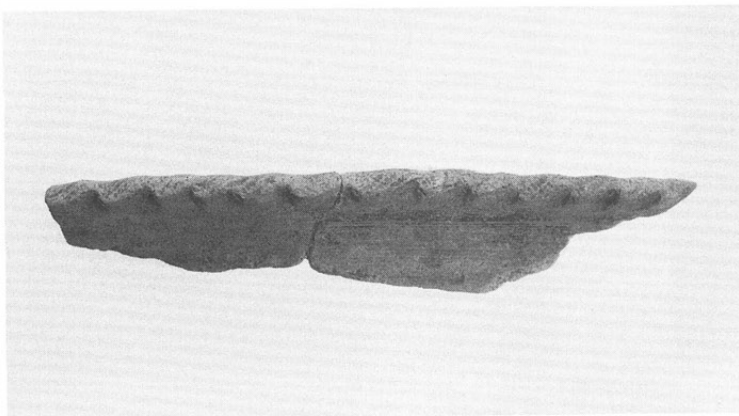
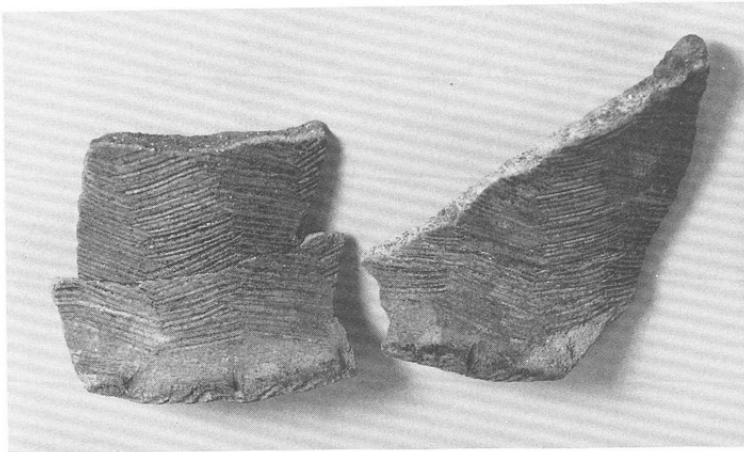
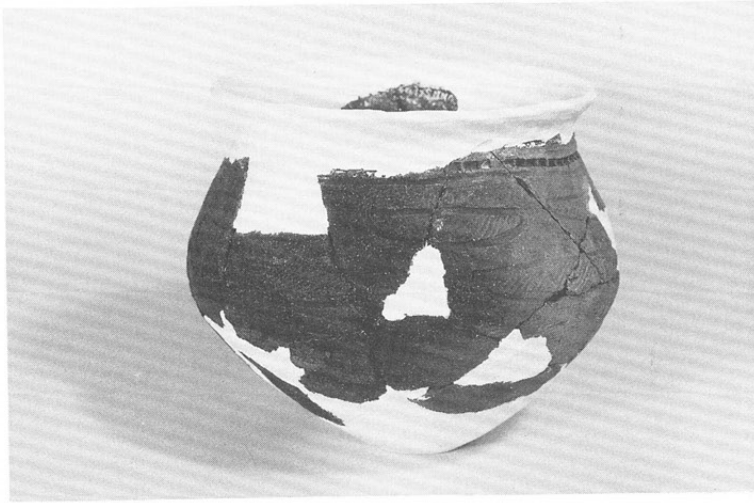
▲ 弥生時代の土器 (2) Y3号住居址



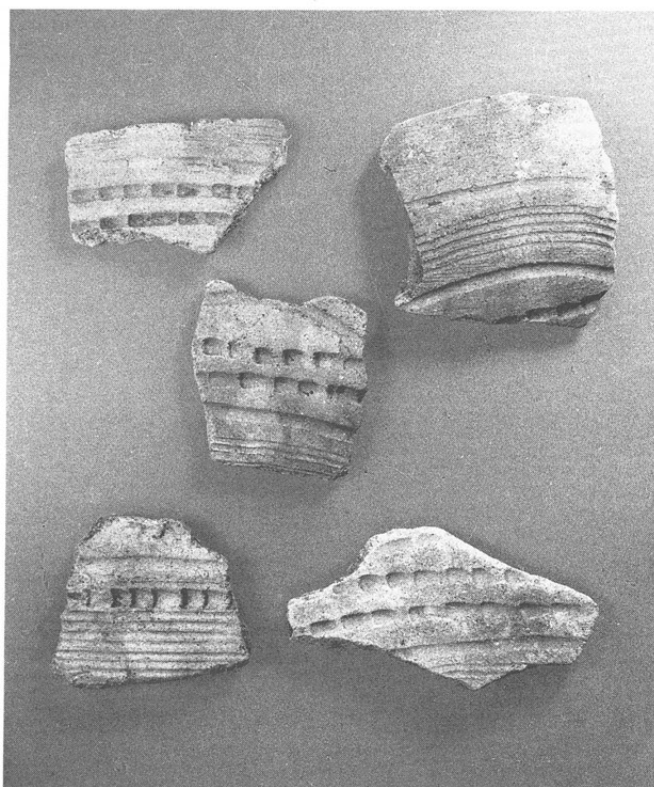
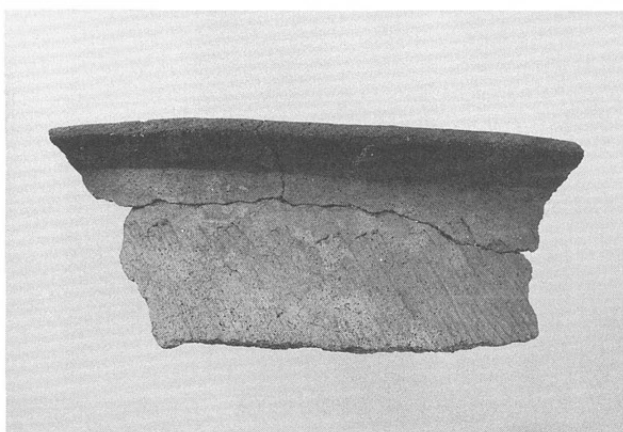
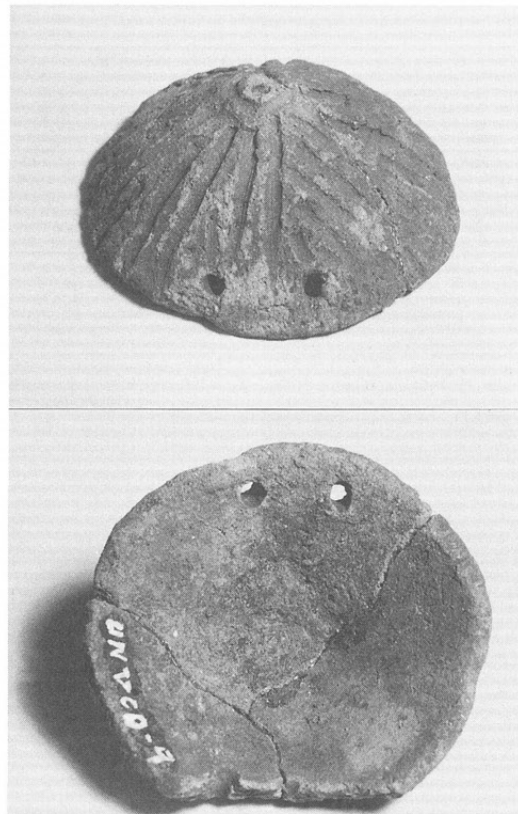
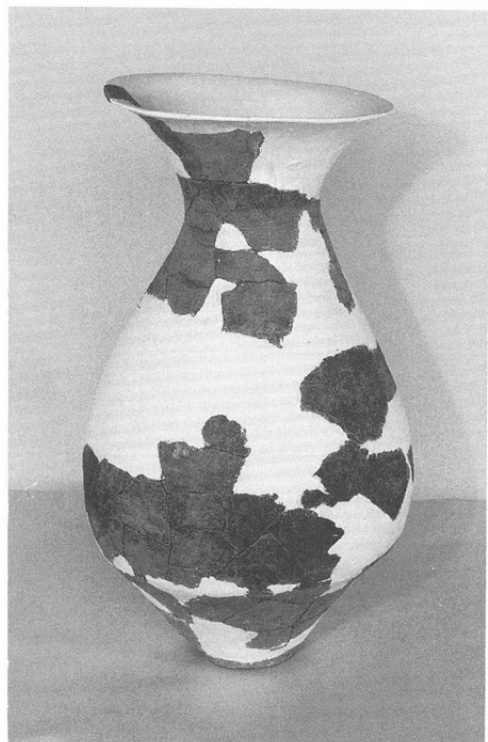
▲ 弥生時代の土器 (3) Y6・Y7・Y8号住居址



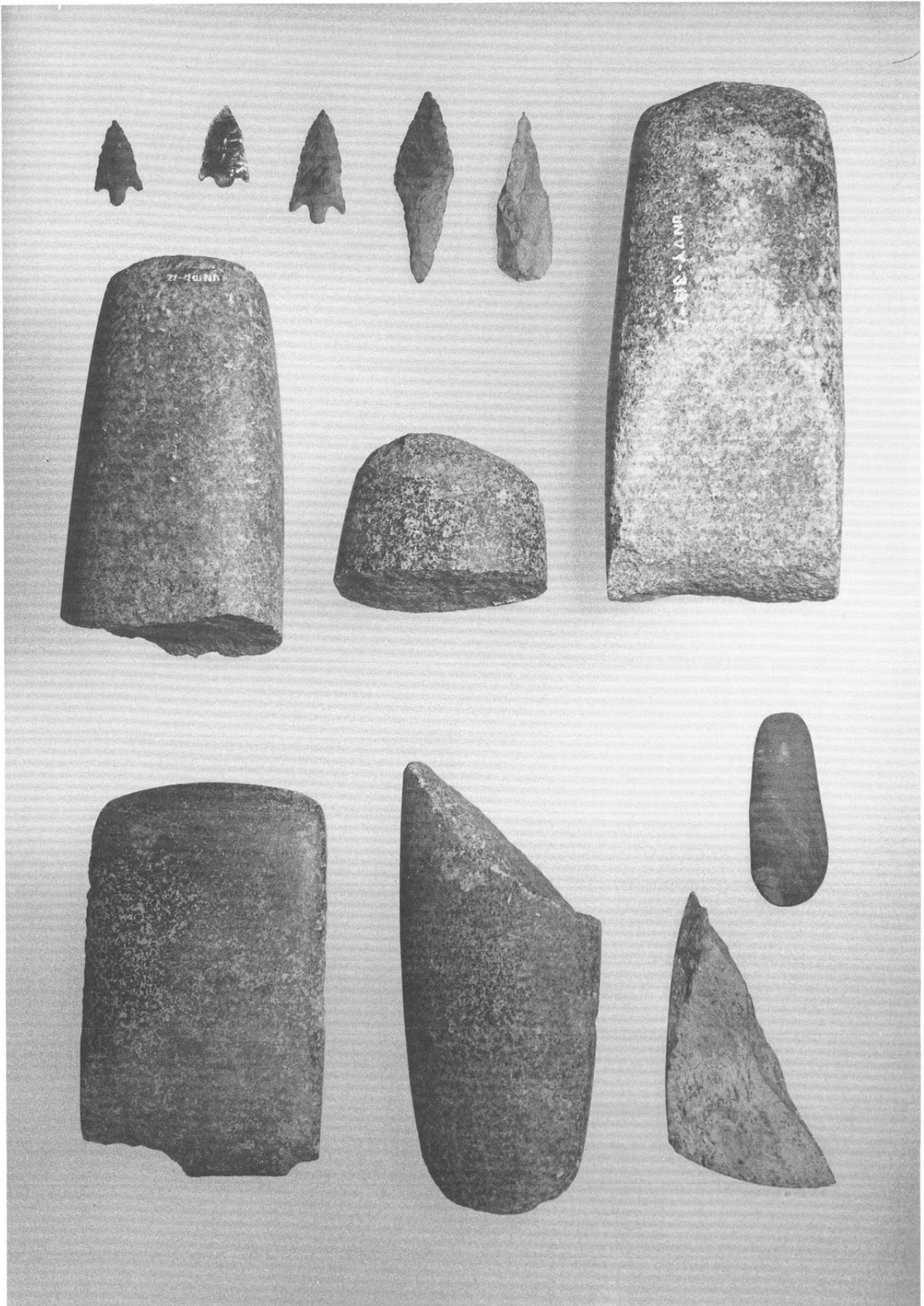
▲ 弥生時代の土器 (4) Y5号住居址、各地区



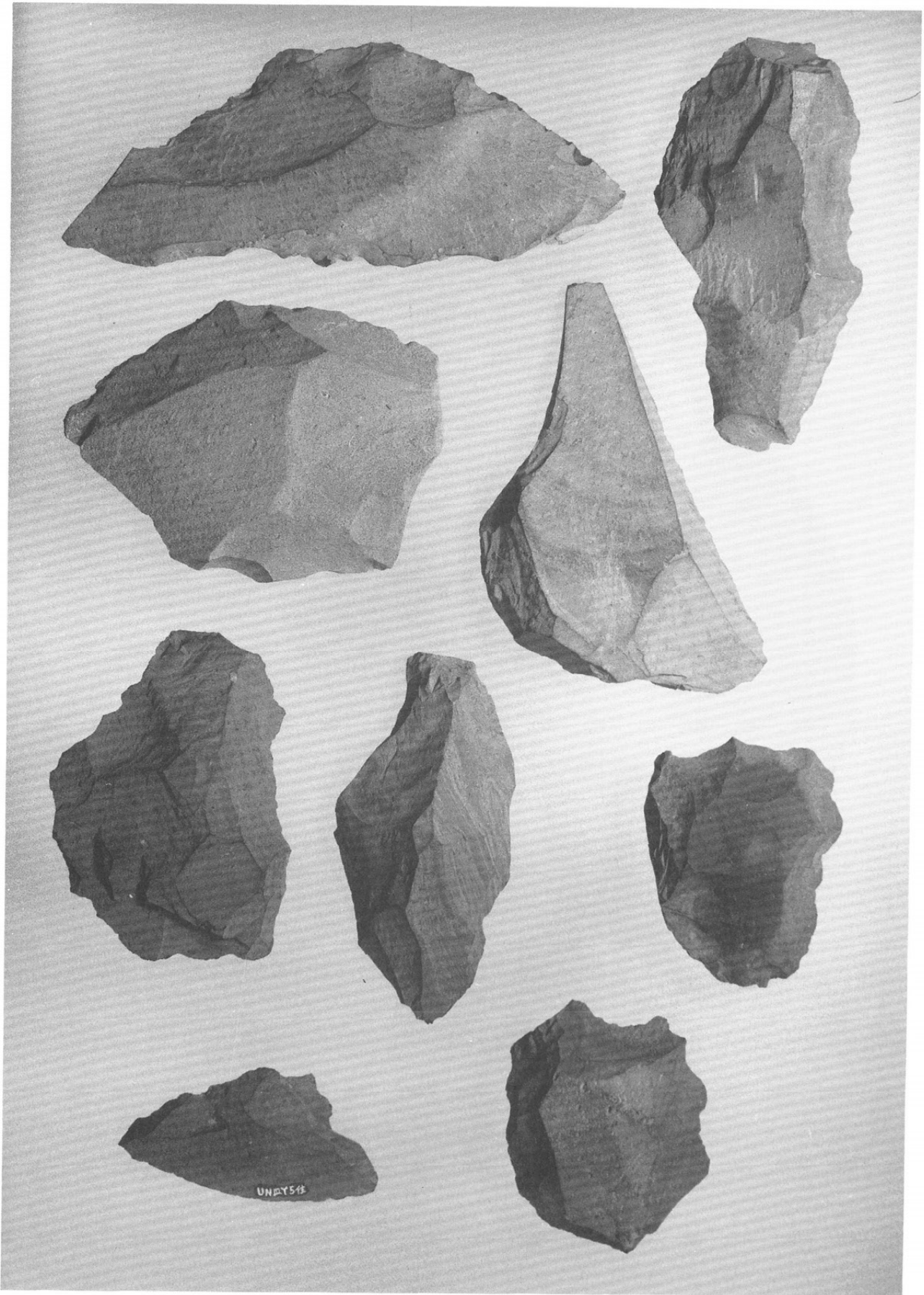
▲ 弥生時代の土器 (5) 各地区



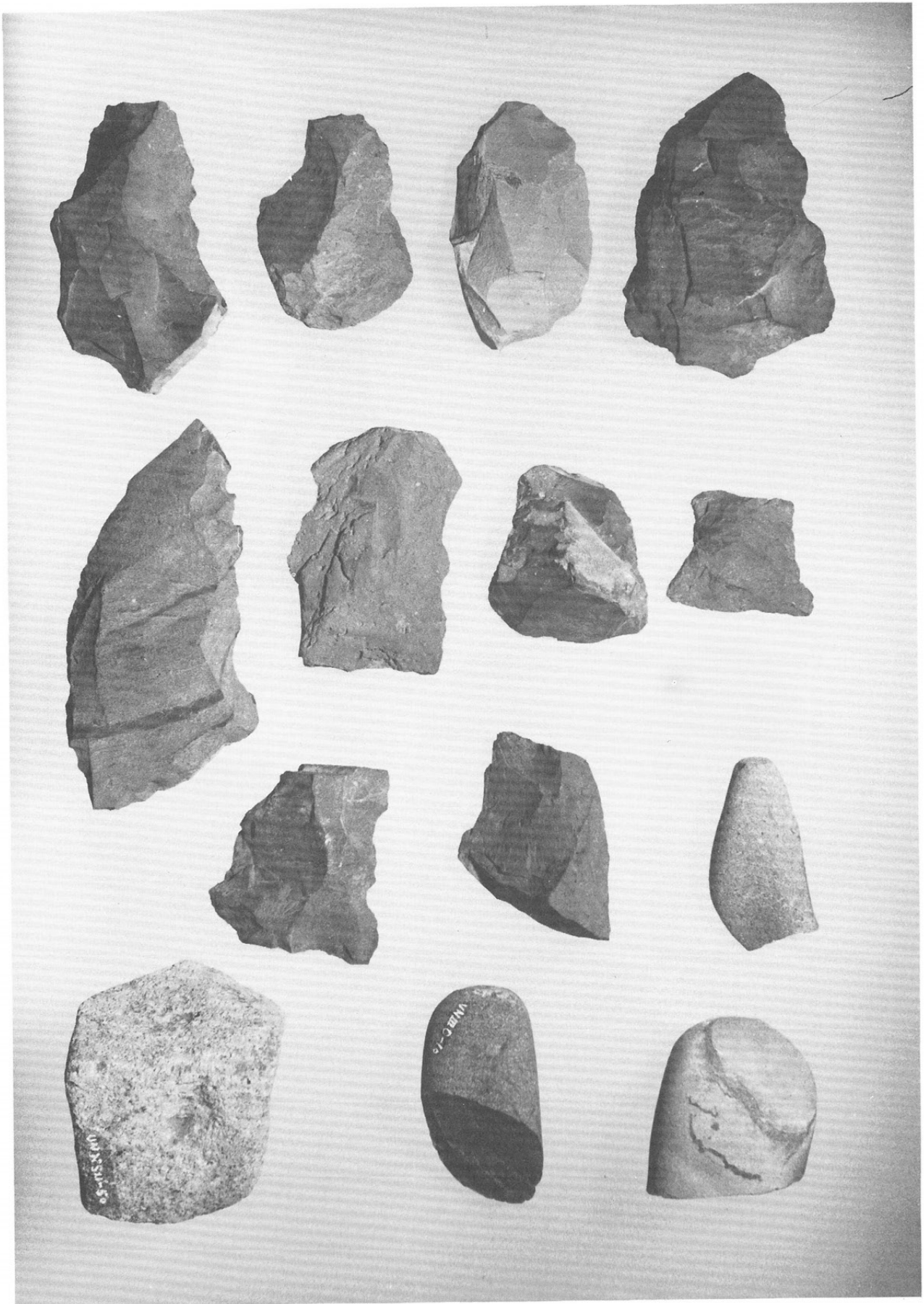
▲ 弥生時代の土器 (6) 各地区



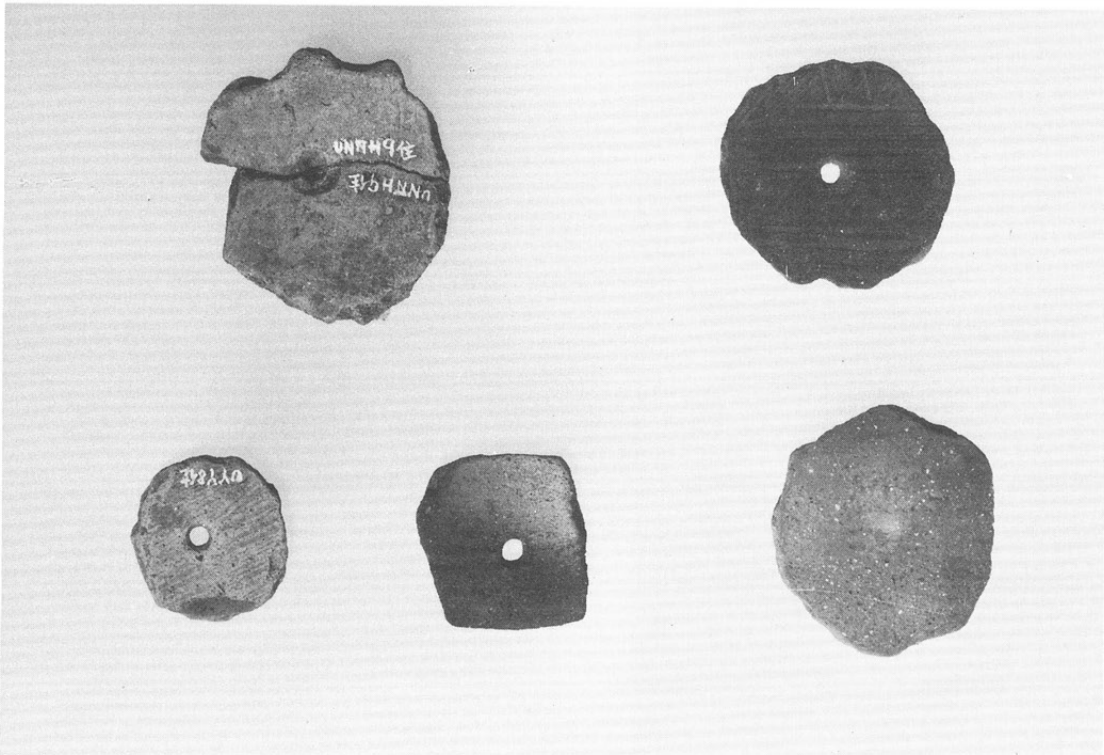
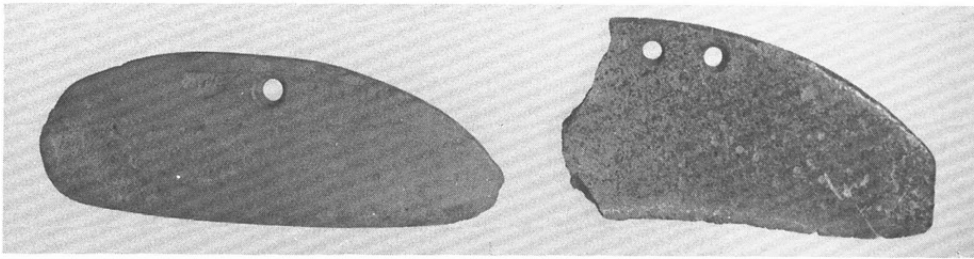
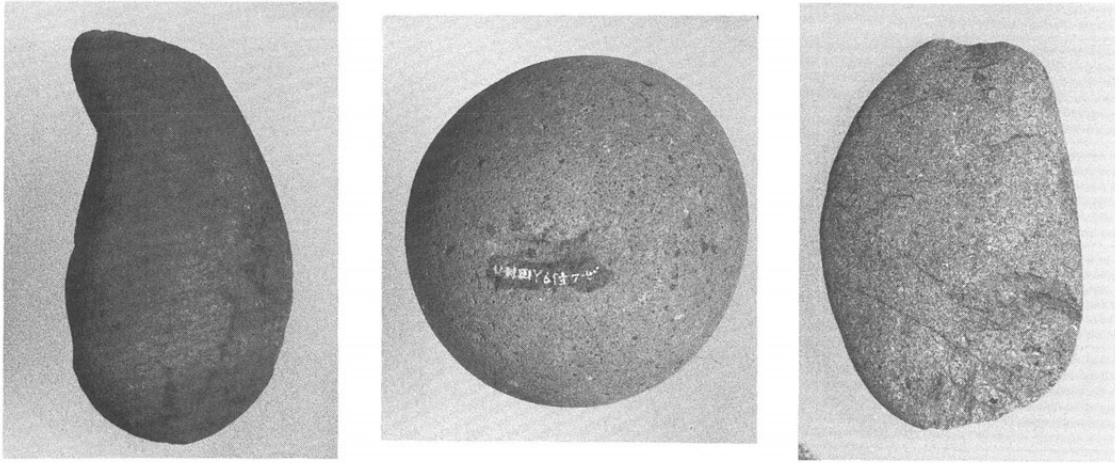
▲ 弥生時代の石器 (1)



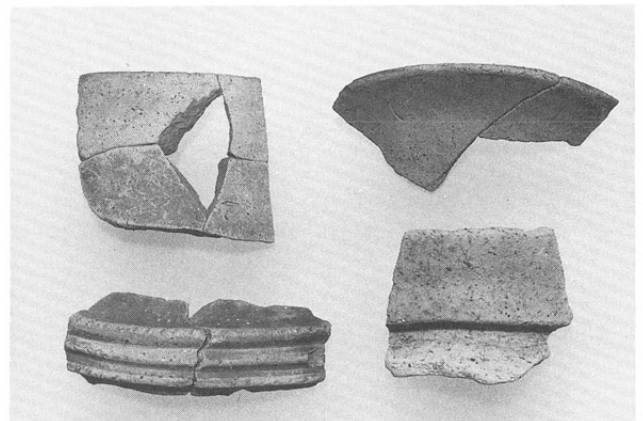
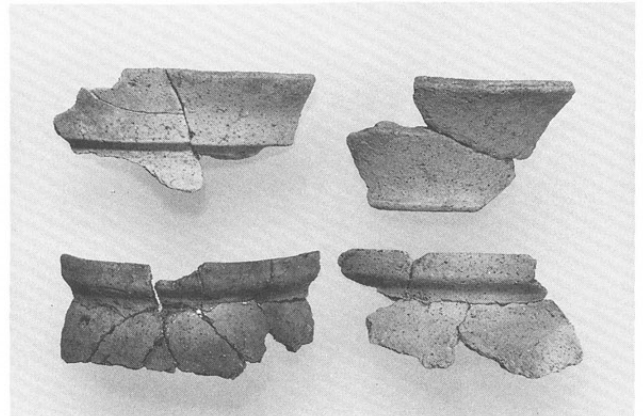
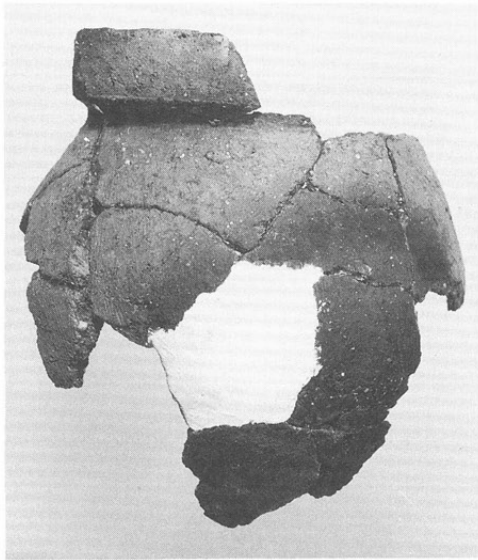
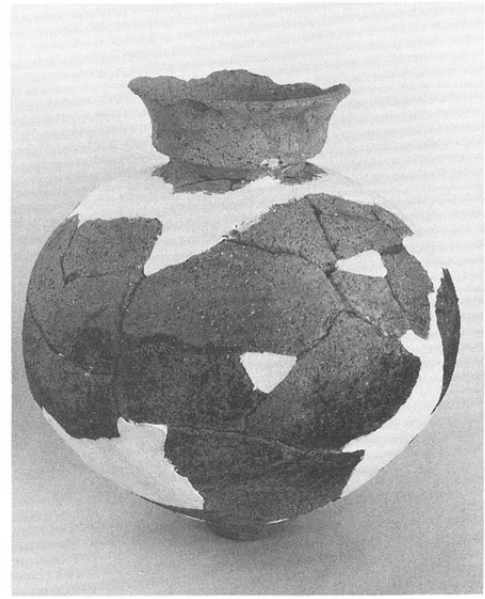
▲ 弥生時代の石器 (2)



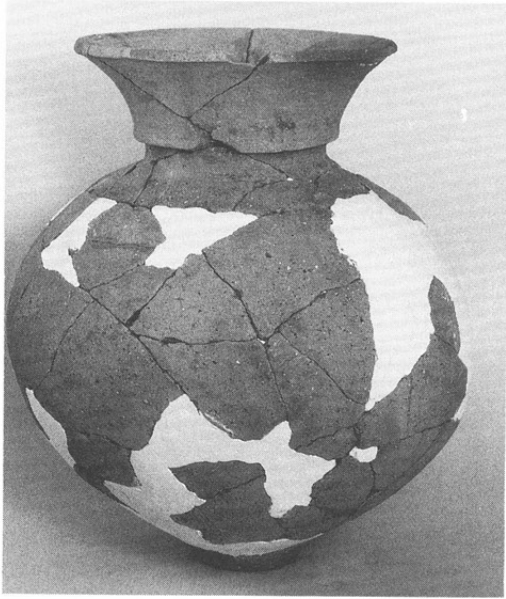
▲ 弥生時代の石器 (3)



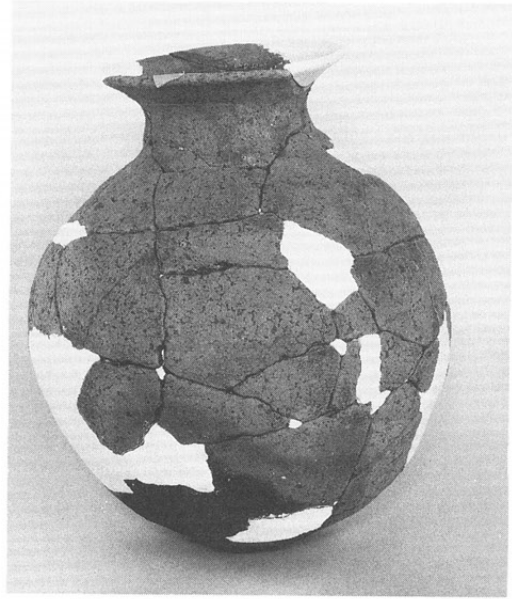
▲ 弥生時代の石器 (4) 土製紡錘車



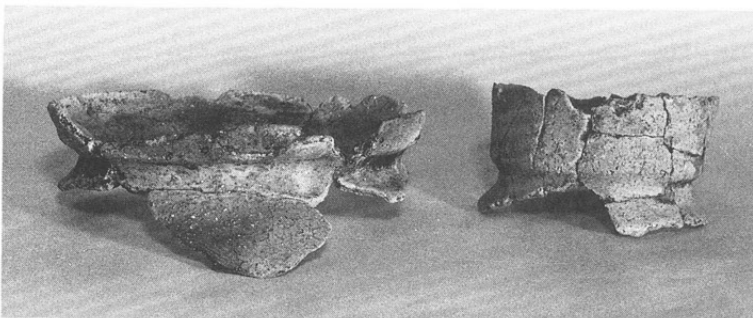
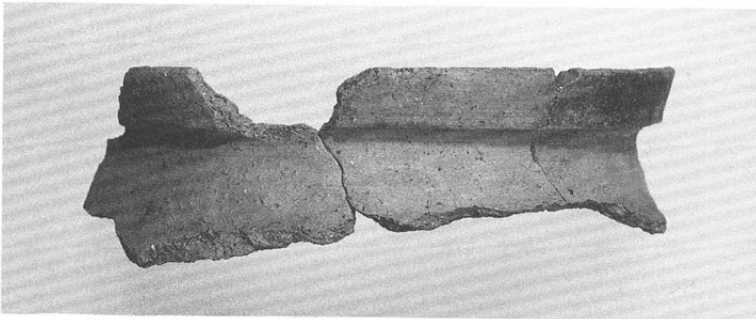
▲ 古墳時代の土器 (1) H9号住居址

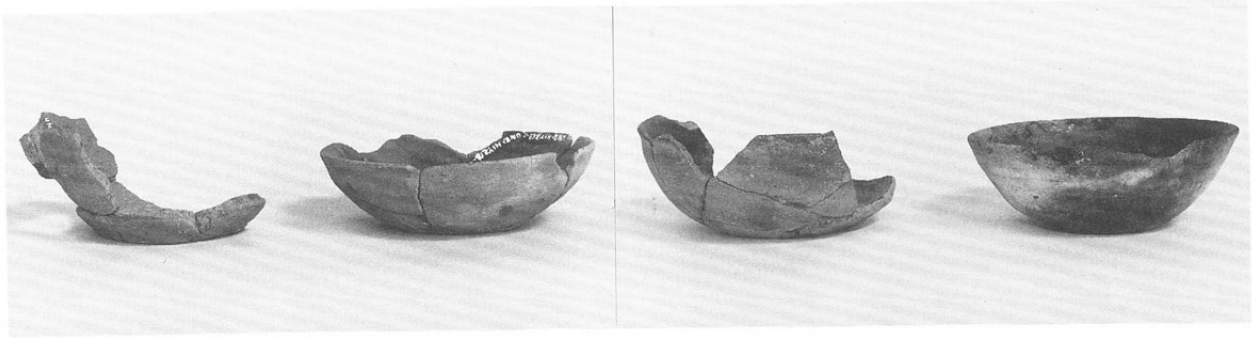


4号方形周溝墓 (SD 5)



2号方形周溝墓 (SD 2)

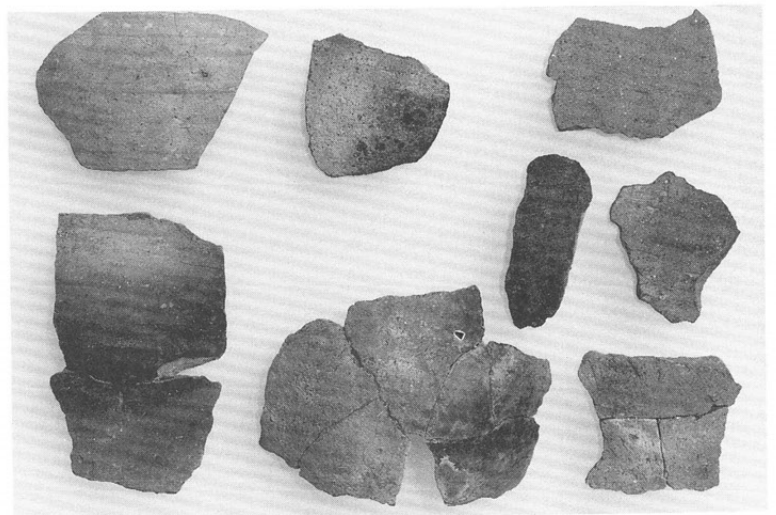




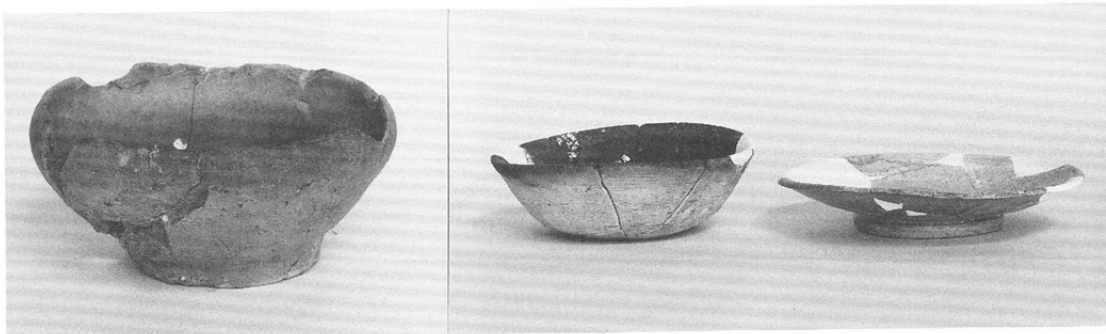
H 1 号住居址



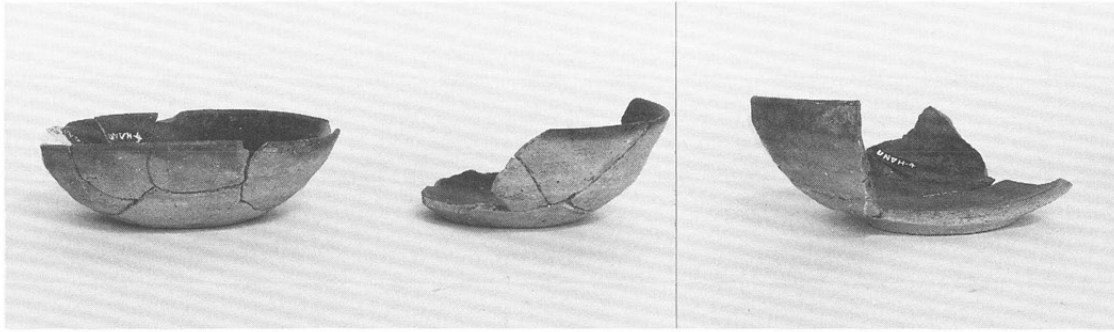
H 2 号住居址



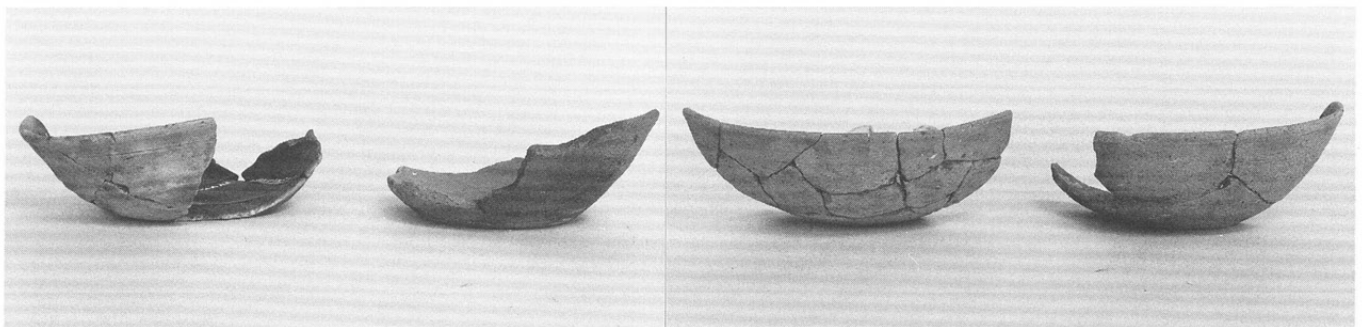
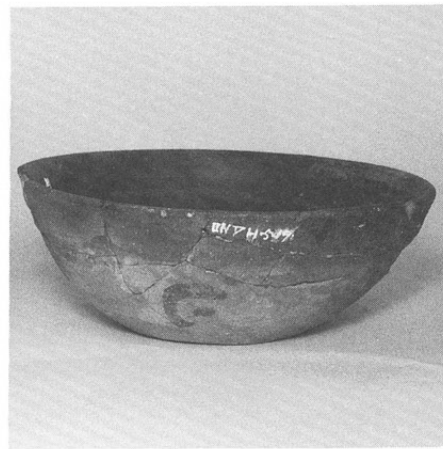
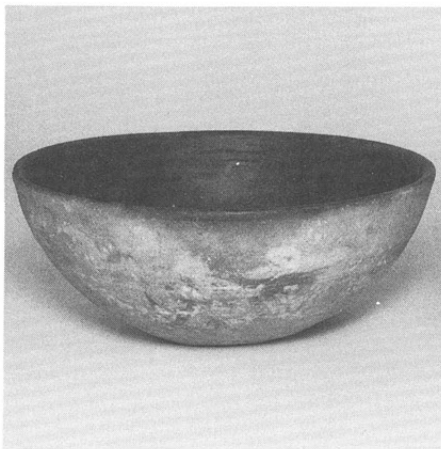
H 3 号住居址



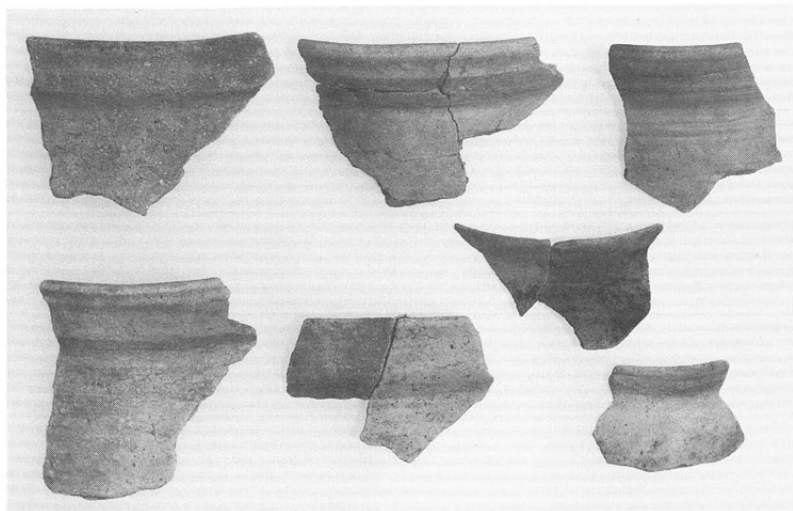
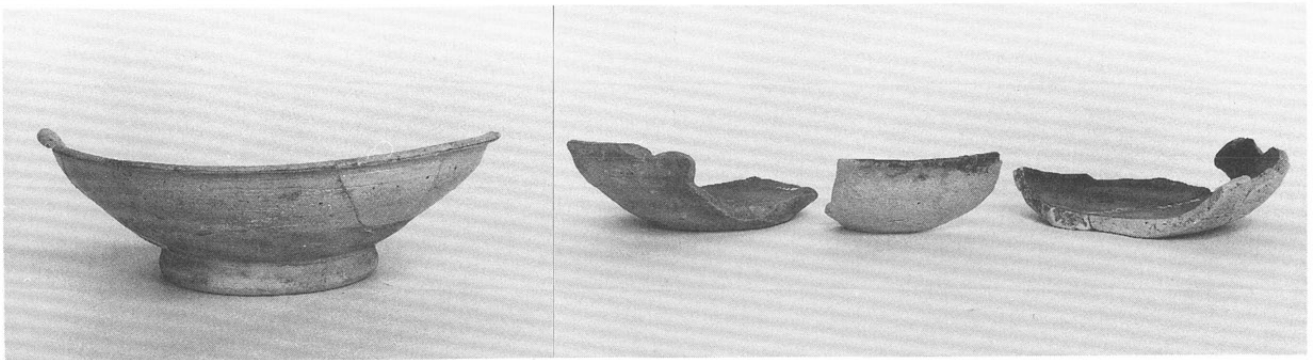
▲ 平安時代の土器 (1) H 1・H 2・H 3 号住居址



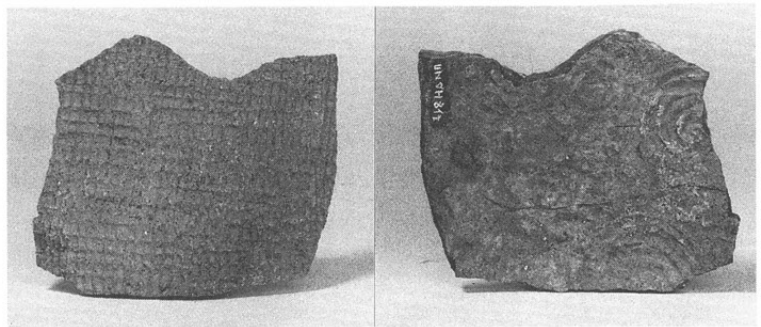
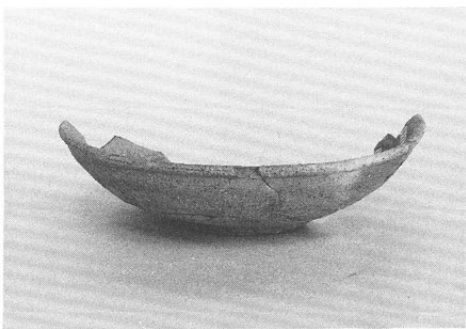
H 4 号住居址



H 5 号住居址



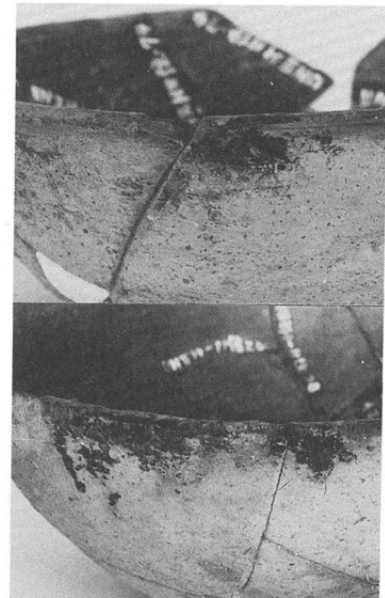
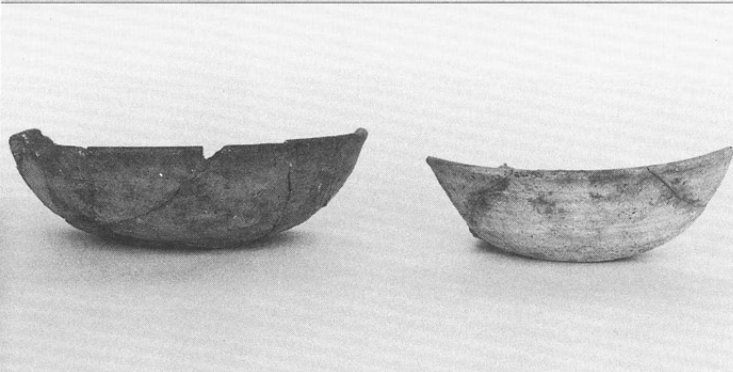
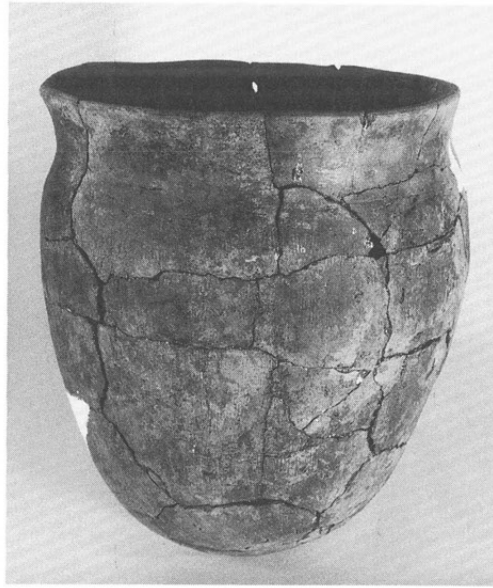
H 6 号住居址



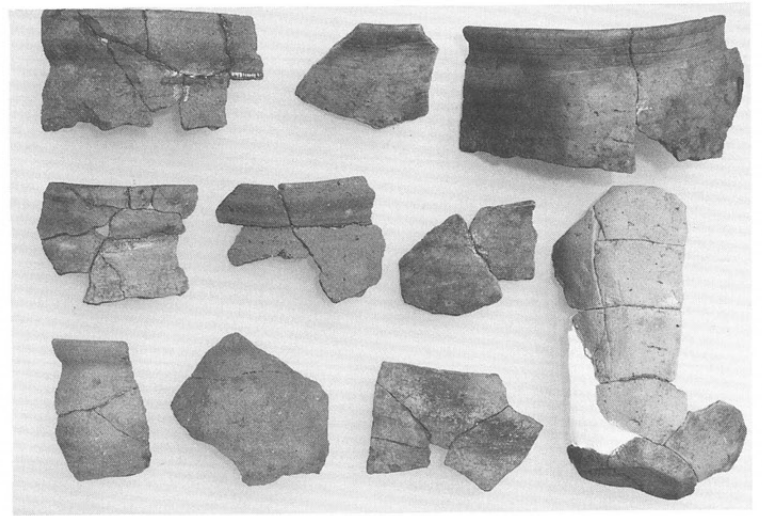
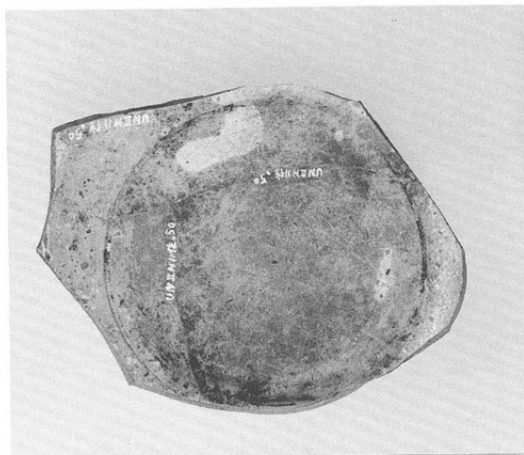
H 7 号住居址



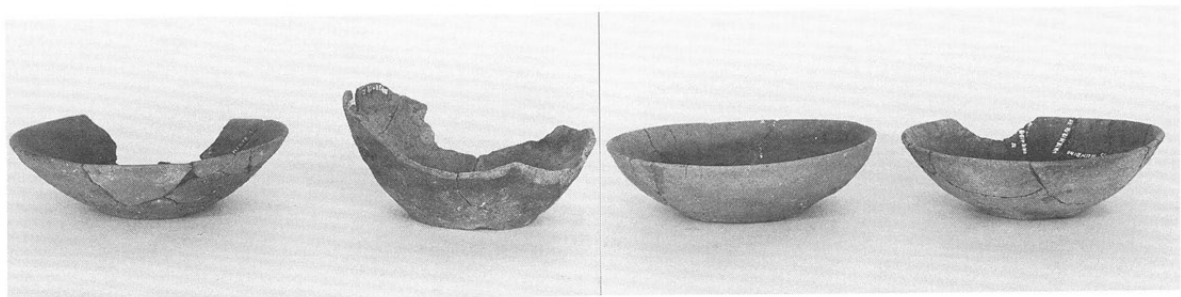
H 8 号住居址



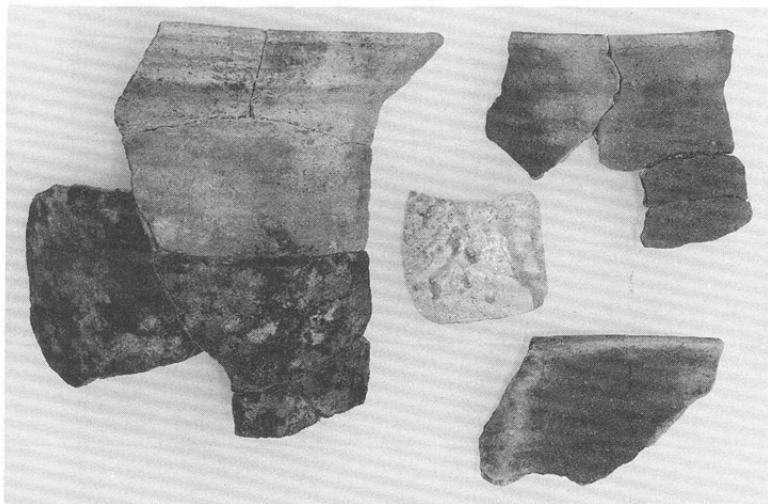
▲ 平安時代の土器 (4) H11号住居址



H11号住居址



H12号住居址



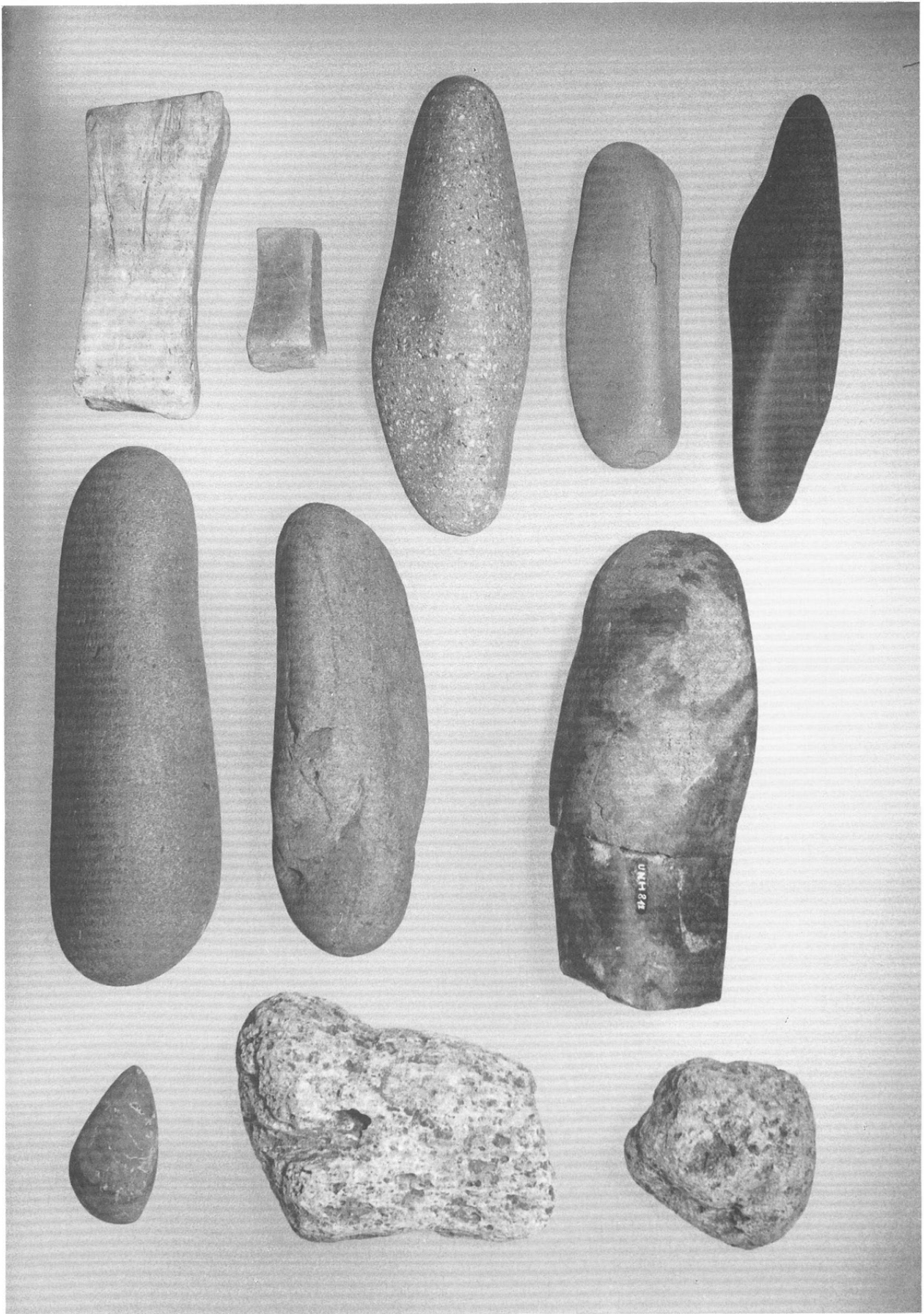
H12号住居址



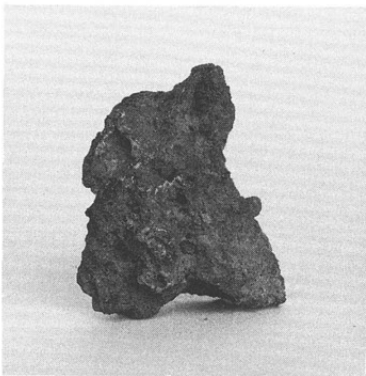
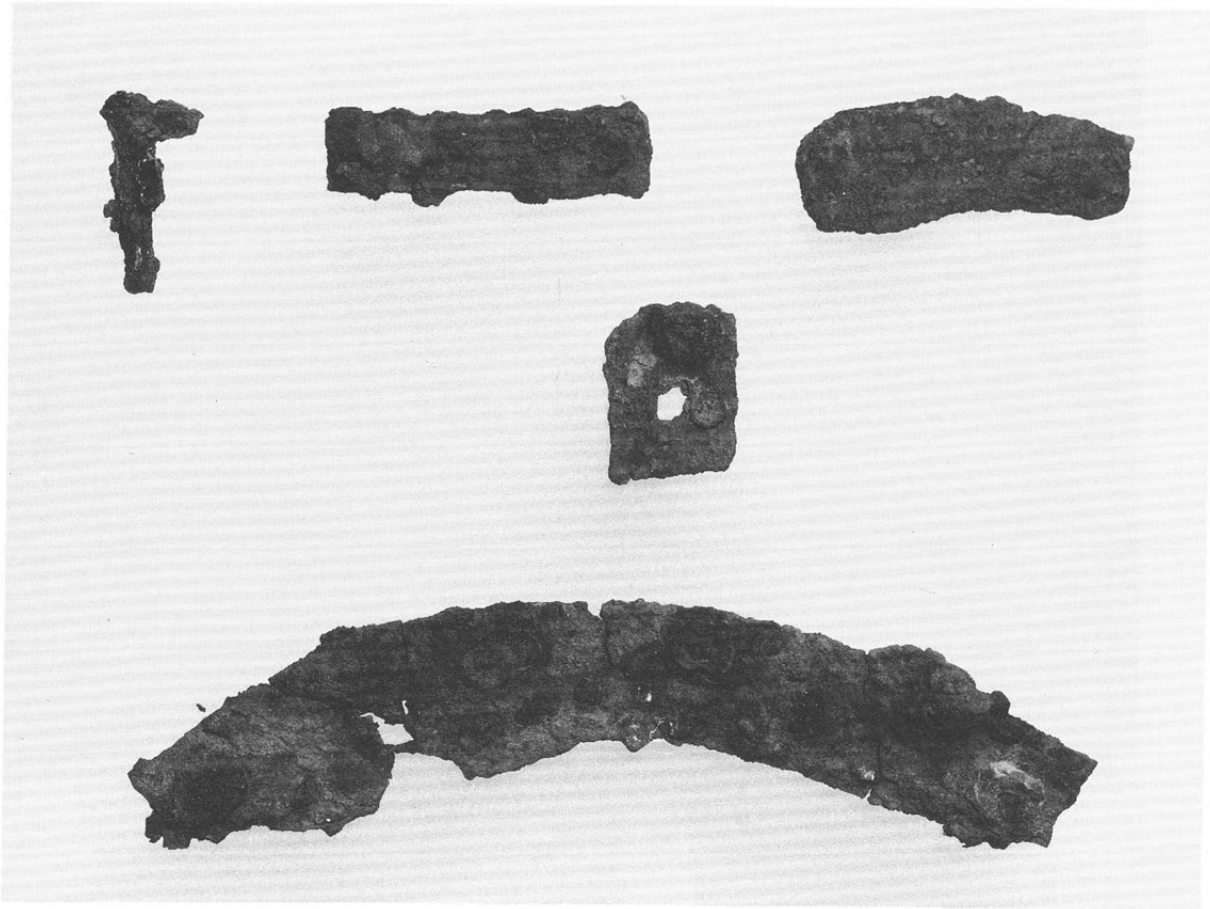
SK 1



SK19



▲ 平安時代の石製品



▲ 平安時代の鉄製品・鉄滓、中世以降の銭貨



▲ 近景 (丘頂より東側)



▲ 重機による表土はぎ



▲ 調査に参加した人たち



▲ 墓地に隣接した調査地の西側



◀ J 1号住居址検出状況



◀ J 3号住居址



◀ J 6号住居址