

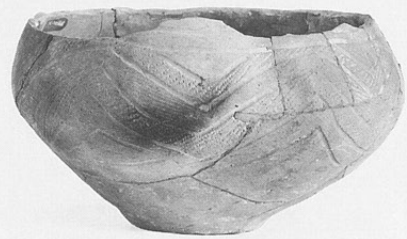
2632



2636



2639



2644



2642



2643



2794



2682



2662



2661



2658



2683



2668



2676



2671



2685



2686



2687



2688



2692



2693



2696



2698



2695



2694



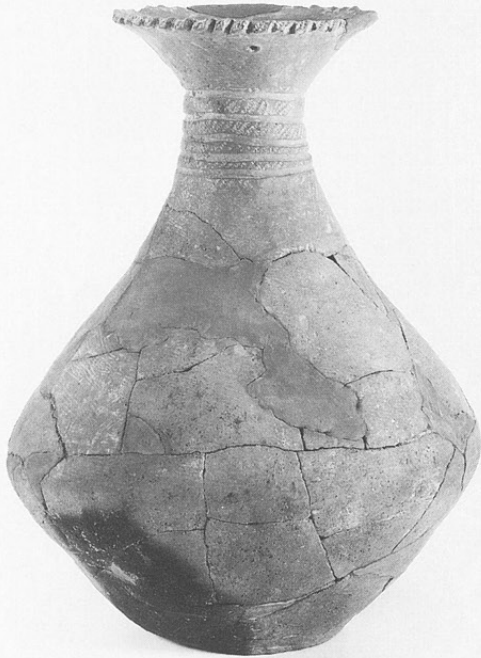
2699



2706



2700



2707



2711



2708



2712



2716



2717



2715



2718



2719



2722



2721



2723



2720



2724



2727



2728



2726



2730



2725



2737



2732



2742



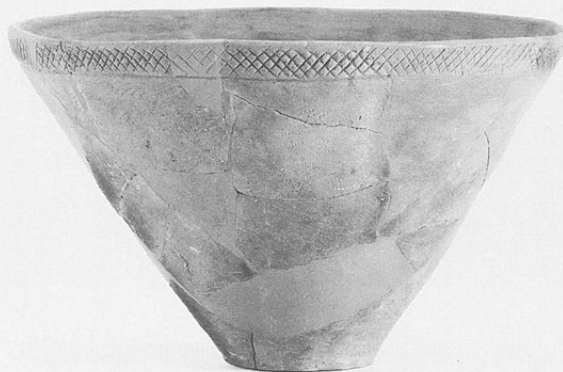
2743



2741



2738



2740



2745



2747



2748



2749



2751



2750



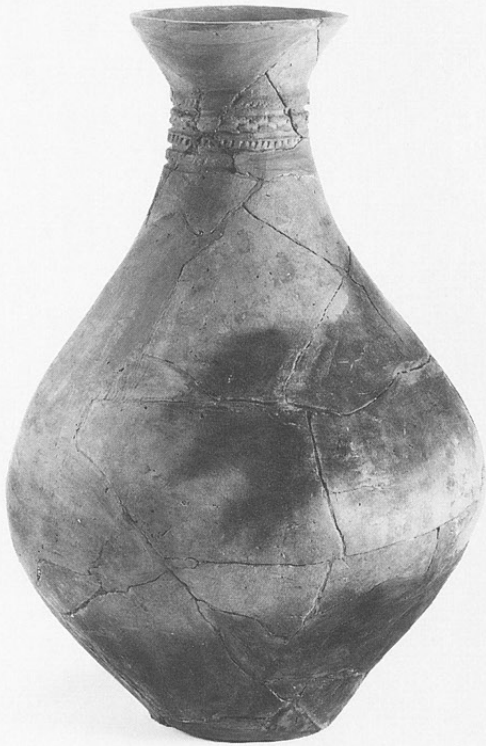
2755



2756



2757



2758



2759



2762



2761



2763



2760



2764



2765



2766



2767



2775



2776



2777



2787



2783



2786



2650



2795



2788



2790



2791



2796



2797



2798



2804



2801



2802



2806



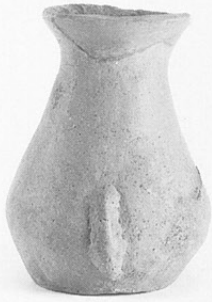
2805



2807



2808



2810



2812



2815



2816



2814



2813



2818



2817



2828



2826



2832



2829



2834



2836



2835

報 告 書 抄 録

ふりがな	じょうしんえつじどうしゃどうまいぞうぶんかざいはくつちょうさほうこくしょ5							
書名	上信越自動車道埋蔵文化財発掘調査報告書 5							
副書名	松原遺跡 弥生・総論4 弥生時代中期・土器図版							
巻次	長野市内その3 (第4分冊)							
シリーズ名	長野県埋蔵文化財センター発掘調査報告書							
シリーズ番号	36							
編著者名	青木一男・贅田 明・徳永哲秀・西嶋力							
編集機関	財団法人 長野県文化振興事業団 長野県埋蔵文化財センター							
所在地	〒387-0007 長野県更埴市屋代清水260-60 TEL026-274-3891							
発行年月日	1998年12月25日							
ふりがな 所収遺跡名	ふりがな 所在地	コード		北緯 ° ' "	東経 ° ' "	調査期間	調査面積 m ²	調査原因
		市町村	遺跡 番号					
まつばら 松原	ながの けん 長野県 ながの し 長野市 まつしろまち 松代町	20201	6177	36度 34分 40秒	138度 12分 25秒	19900418 ～ 19920530	46,000	道路 (上信越自 動車道) 建 設に伴う事 前調査
所収遺跡名	種別	主な時代	主な遺構	主な遺物		特記事項		
松原	集 落 旧河道	弥生時代中期	竪穴式住居址 平地式建物址 掘立柱建物址 環 濠	土器・石器		弥生時代中期後半・栗 林式土器の良好な資料 長野盆地における栗林 期の拠点集落		

長野県埋蔵文化財センター発掘調査報告書 36

上信越自動車道埋蔵文化財発掘調査報告書 5

——長野市内 その3——

松原遺跡

弥生・総論 4

弥生中期・土器図版

発行 平成 10 年 12 月 25 日 発行
発行者 日 本 道 路 公 団
長野県教育委員会
(財)長野県文化振興事業団
長野県埋蔵文化財センター
TEL 026-274-3891 FAX 274-3892
印刷 信毎書籍印刷株式会社
TEL 026-243-2105 FAX 243-3494

