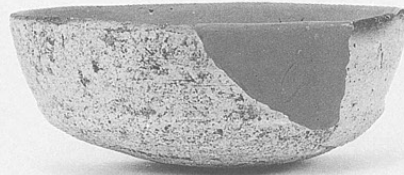


1



2

10号竖穴住居跡出土  
土器



3



8



10

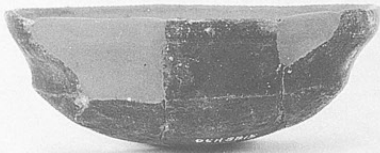


1



4

12号竖穴住居跡出土  
土器



1



9



10

15号竖穴住居跡出土  
遺物



6



1



2

17号竖穴住居跡出土  
土器

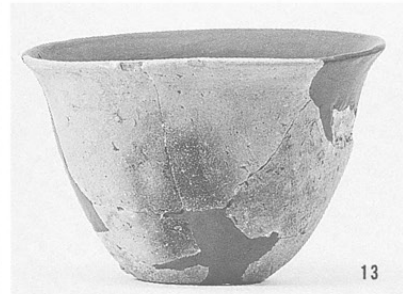
19号竖穴住居跡出土  
土器



7



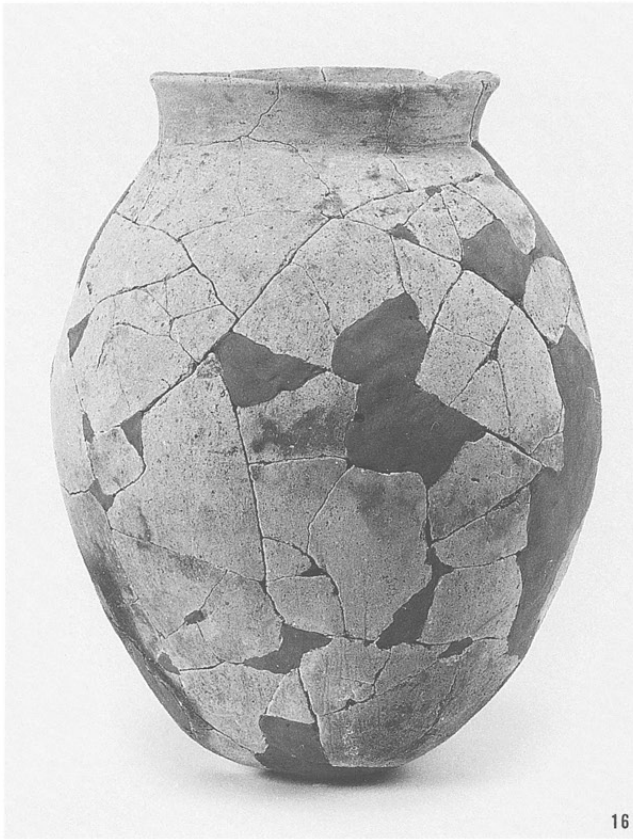
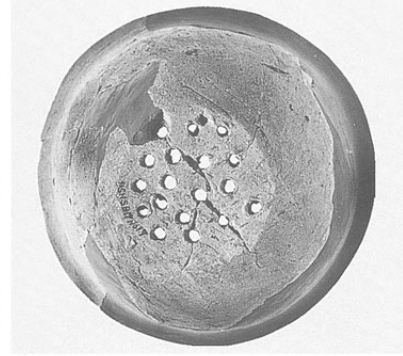
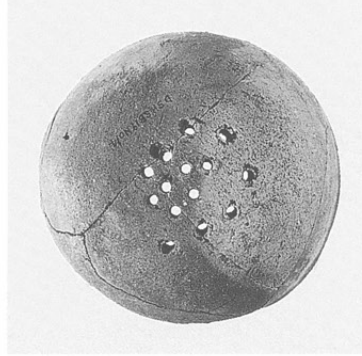
12



13



8



16



17

21号竖穴住居跡出土  
土器



1



2



3



4



8



10



1



3



6



2



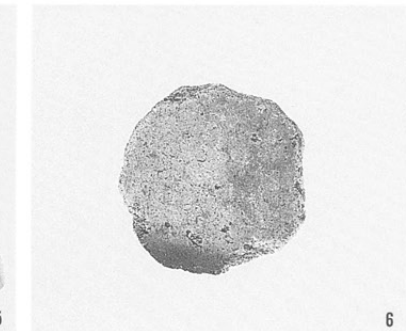
4



4



5



6

24号竖穴住居跡出土土器

26号竖穴住居跡出土遺物



1



3

30号竖穴住居跡出土土器



4



6

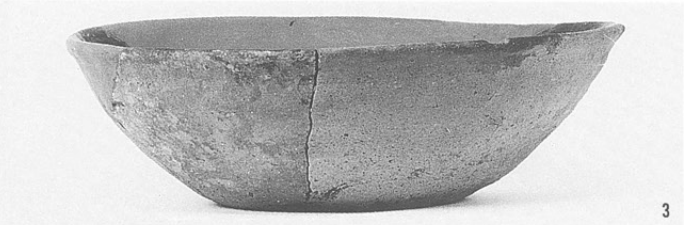


7

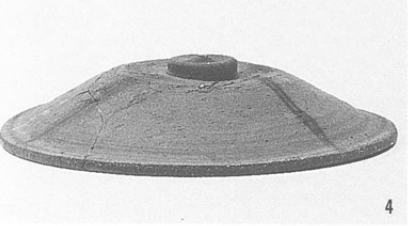
31号竖穴住居跡出土遺物



1



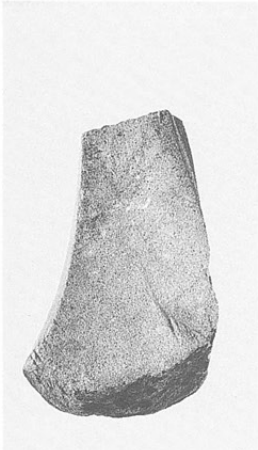
3



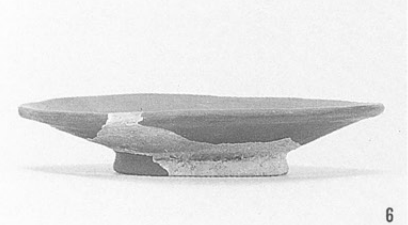
4



8



9

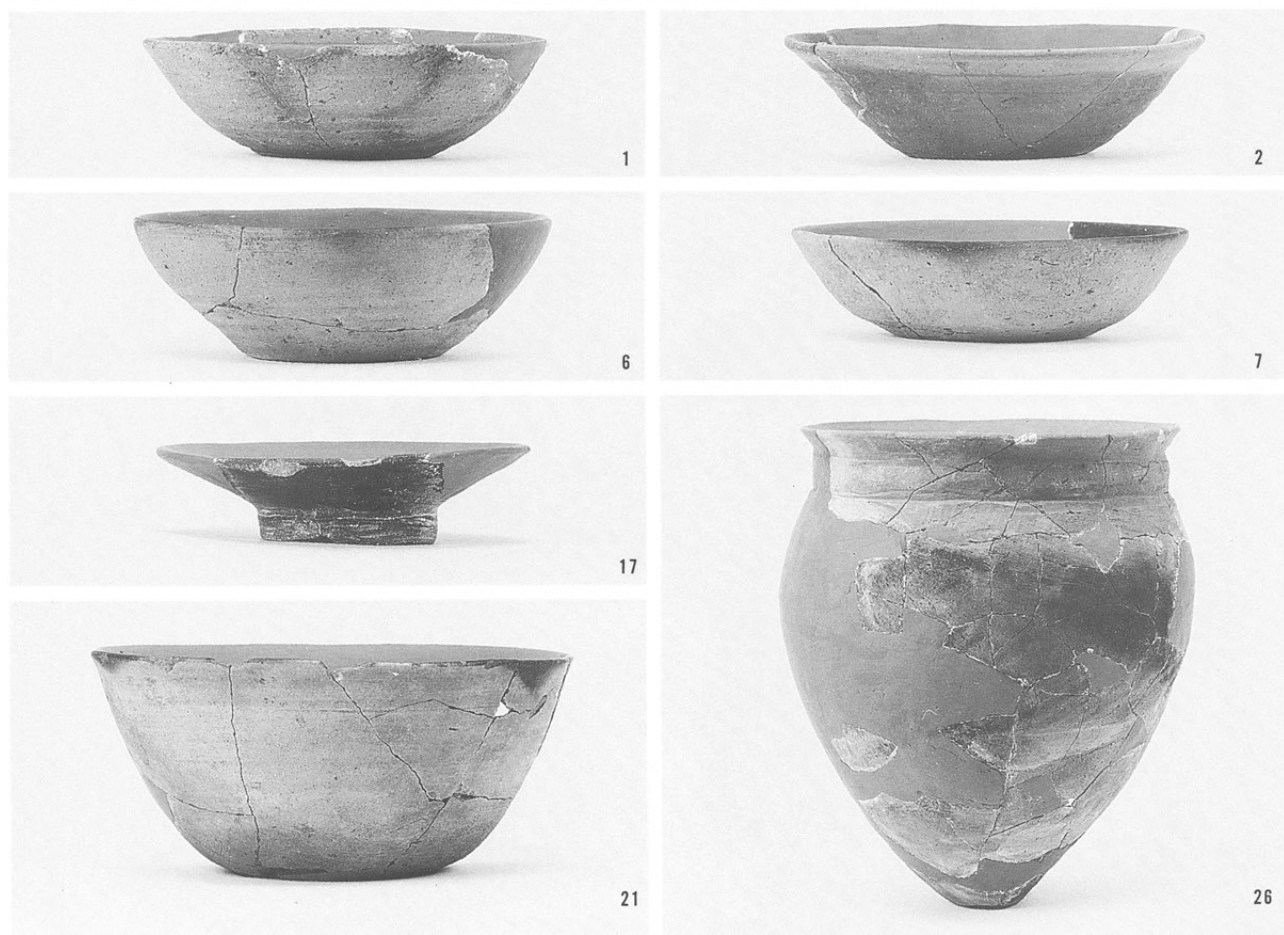


6

32号竖穴住居跡出土  
遺物

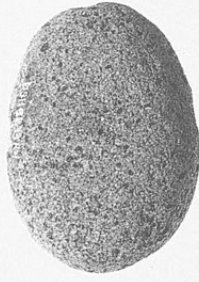


33号竖穴住居跡出土  
土器

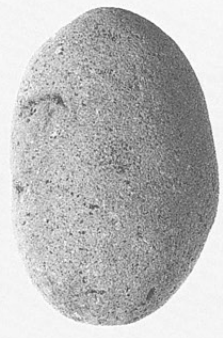




30



31



32



33



34



35



36



37



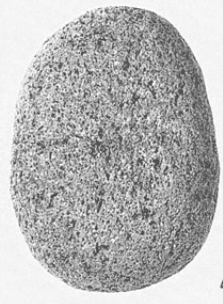
38



39



40



41



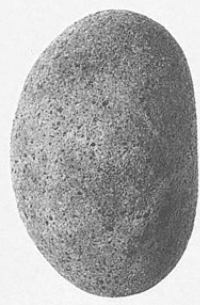
42



43



44



45



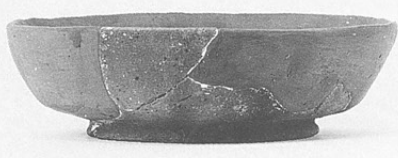
46



2



7

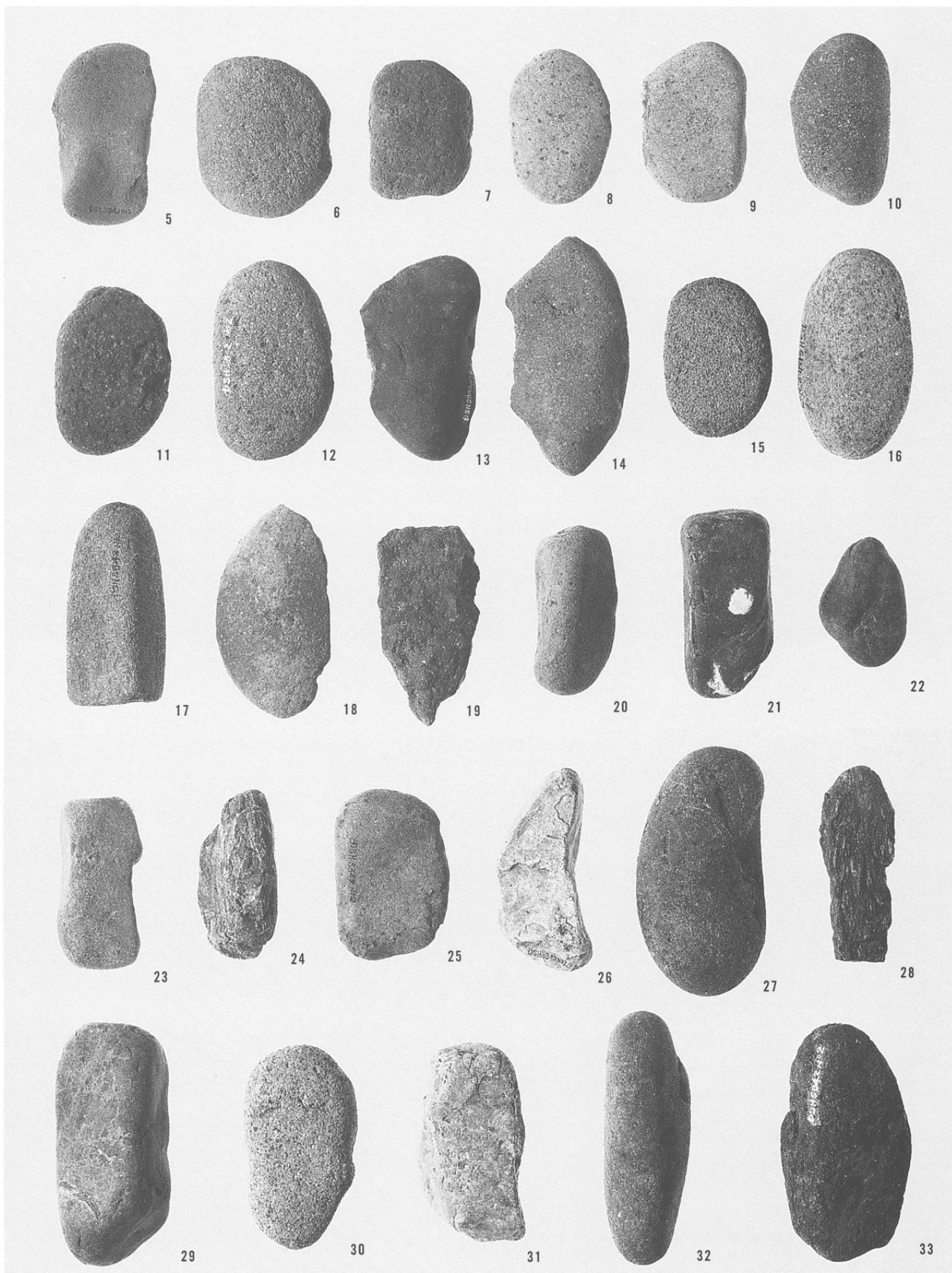
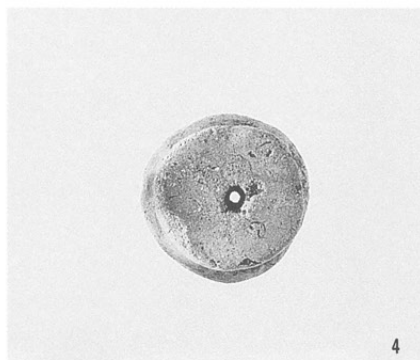
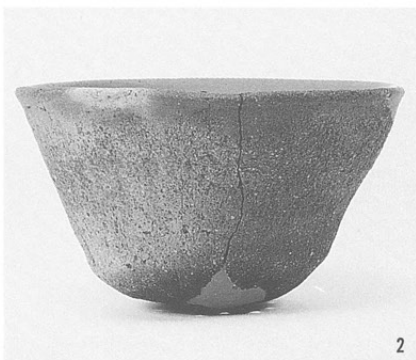


6

左 36号竖穴住居跡出土土器

右 37号竖穴住居跡出土土器

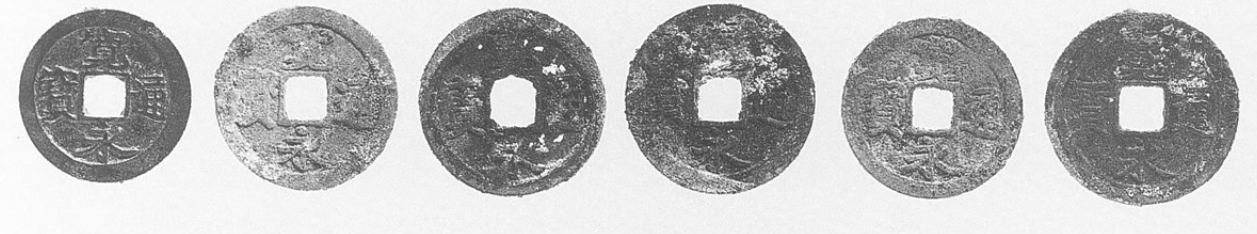
42号竪穴住居跡出土  
遺物



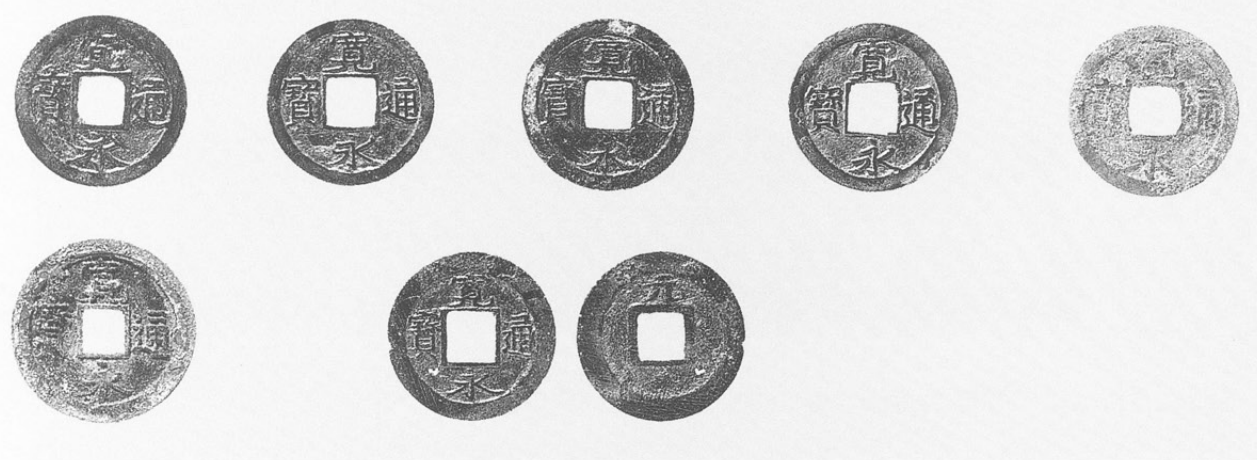
1号竖穴住居跡出土  
土器



1号墓出土銭貨



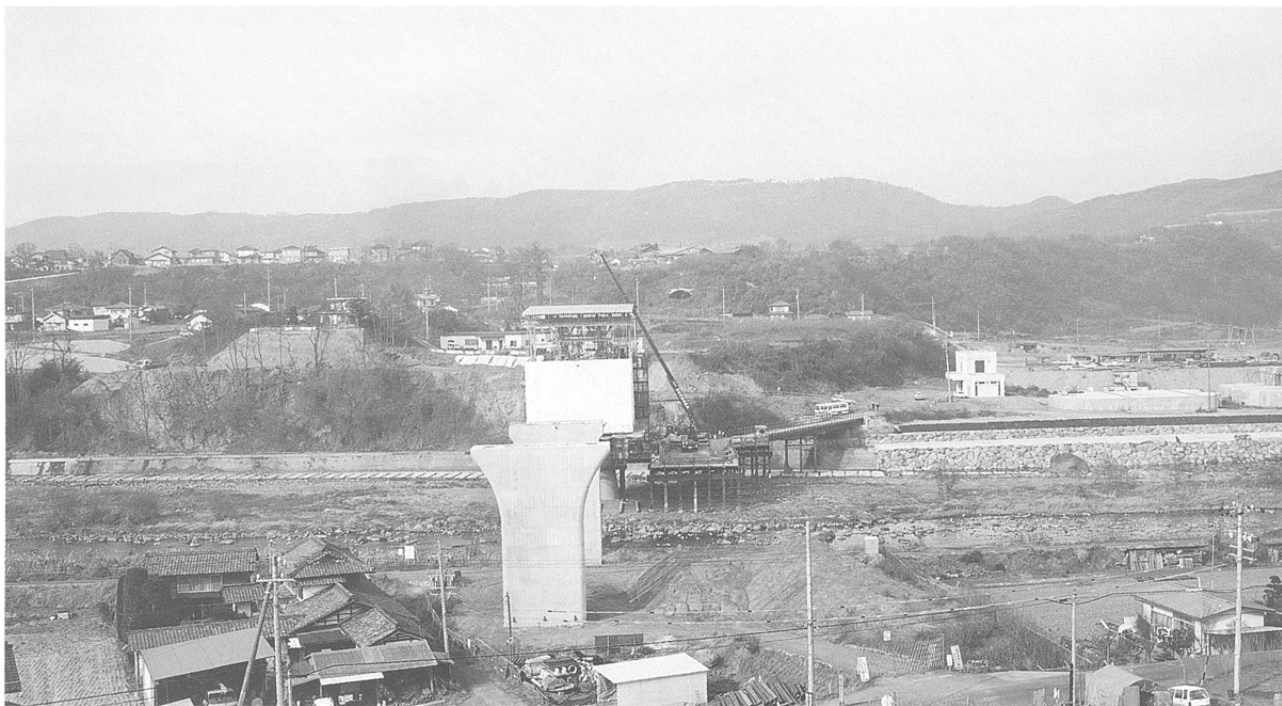
2号墓出土銭貨



3号墓出土銭貨



遺跡全景



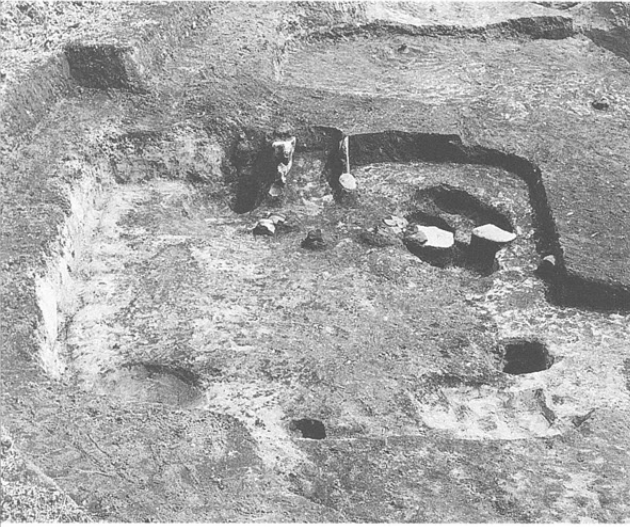
調査区全景



調査区全景







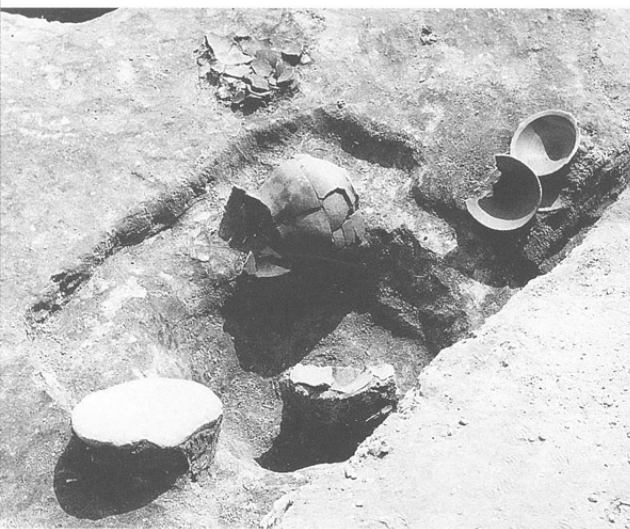
左 2号竖穴住居跡

右 同  
カマド



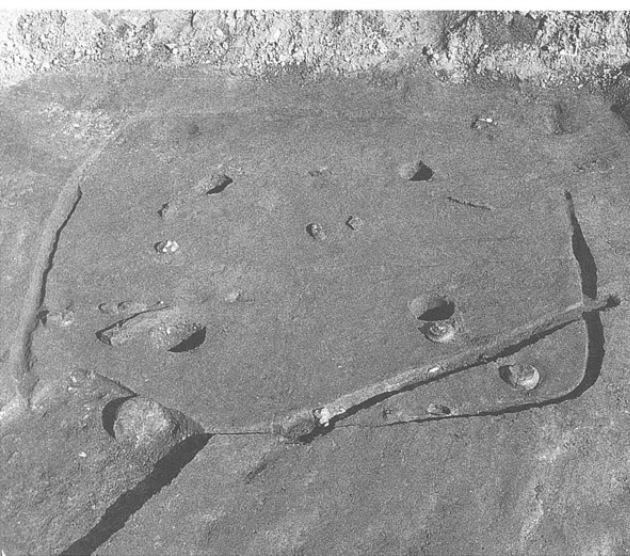
左 3号竖穴住居跡

右 同  
炉跡



左 3号竖穴住居跡の  
貯蔵穴

右 同



左 10号竖穴住居跡

右 同  
遺物出土状況

方形周溝墓群



1号方形周溝墓



1号方形周溝墓周溝断面





1号方形周溝墓遺物  
出土状況



左 2号方形周溝墓  
右 同  
遺物出土状況



4号方形周溝墓

遺構外出土土器



16



79



26



90



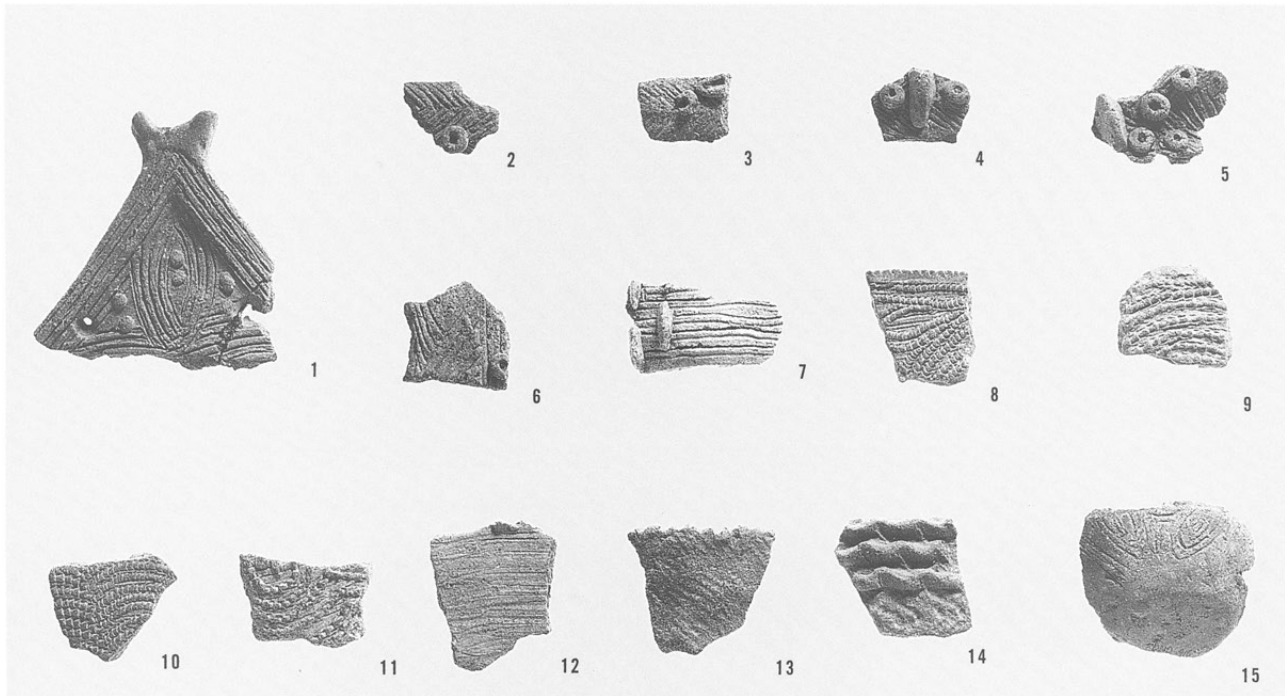
38



102



108



1

2

3

4

5

6

7

8

9

10

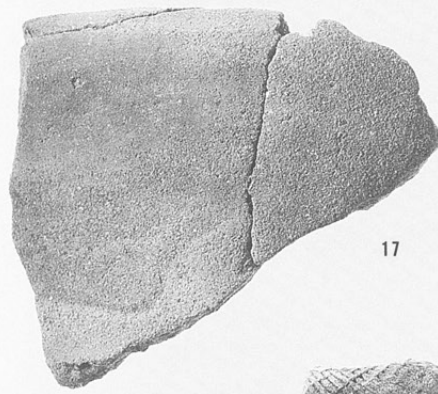
11

12

13

14

15



17



18



19



20



22



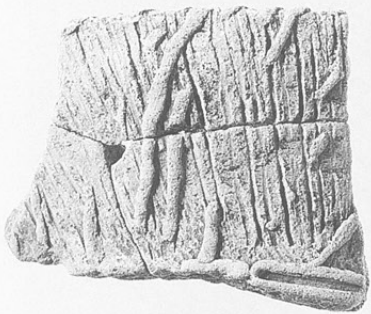
24



23



21



25



27



28



29



31



32



33



34



35



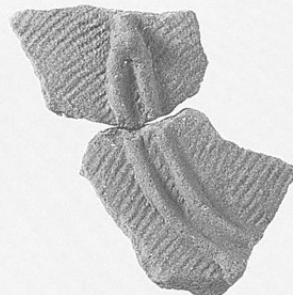
36



37



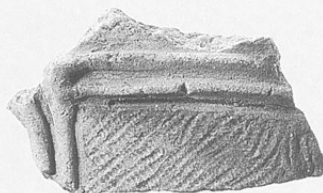
39



40



41



42

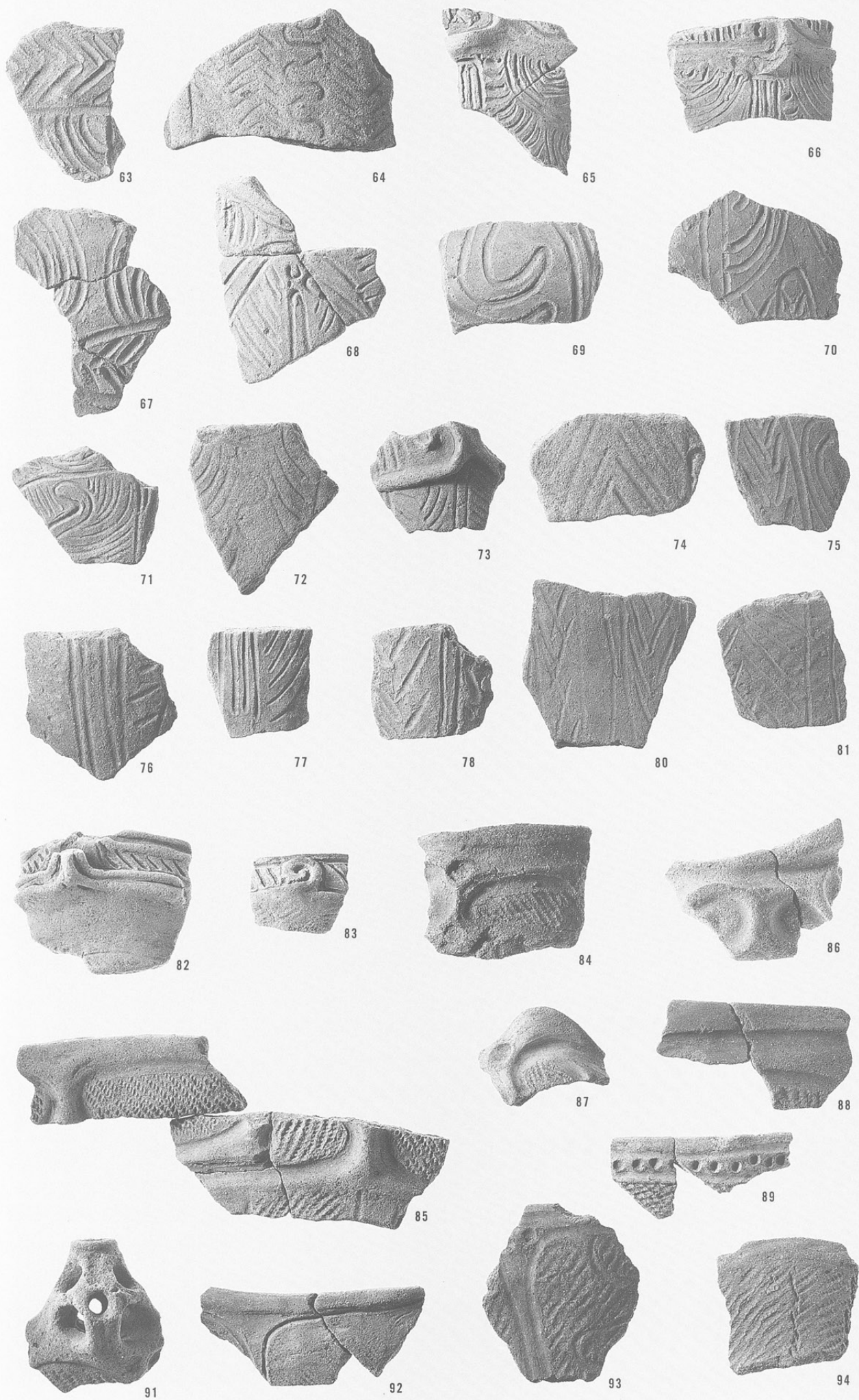


43

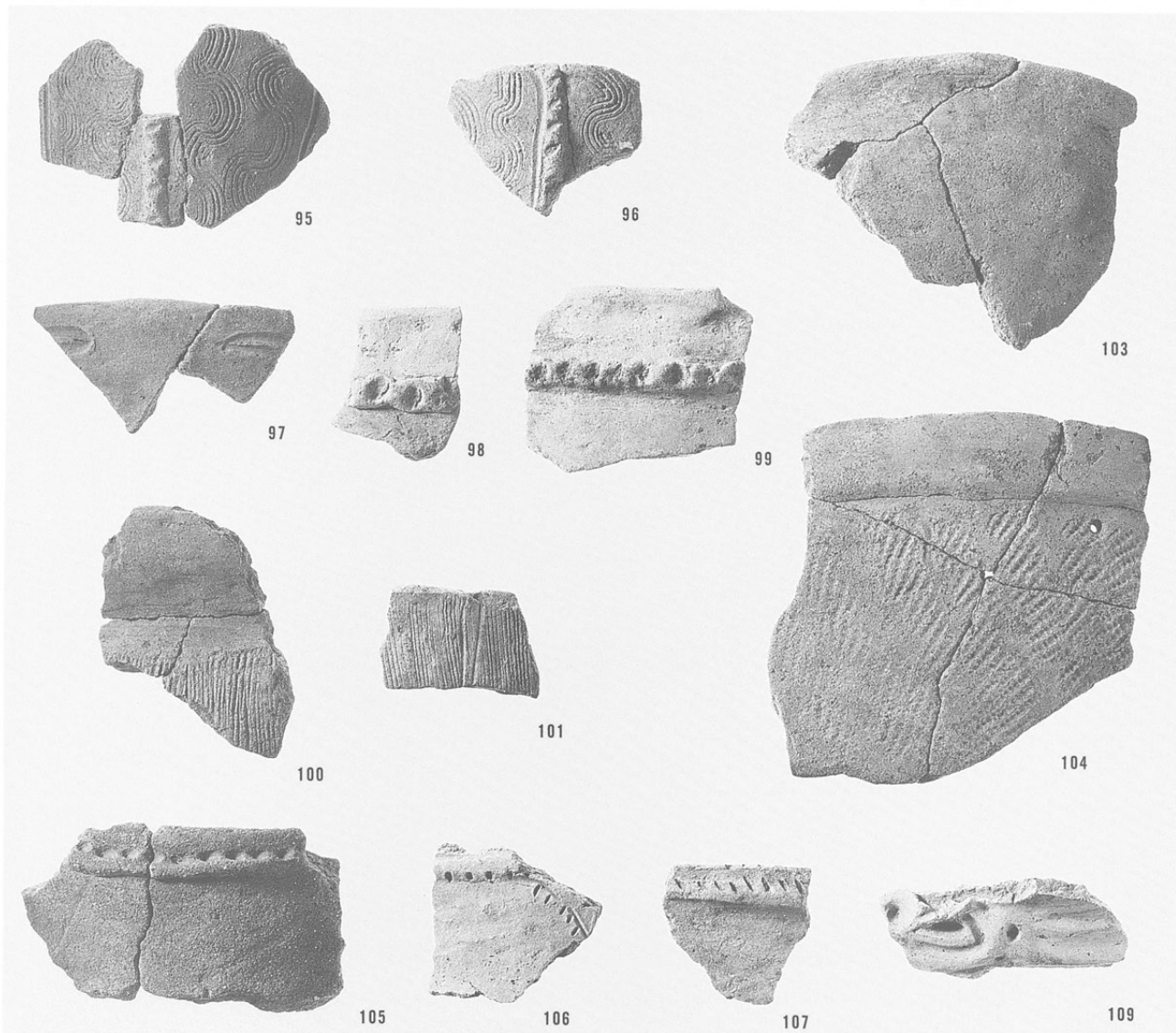


44

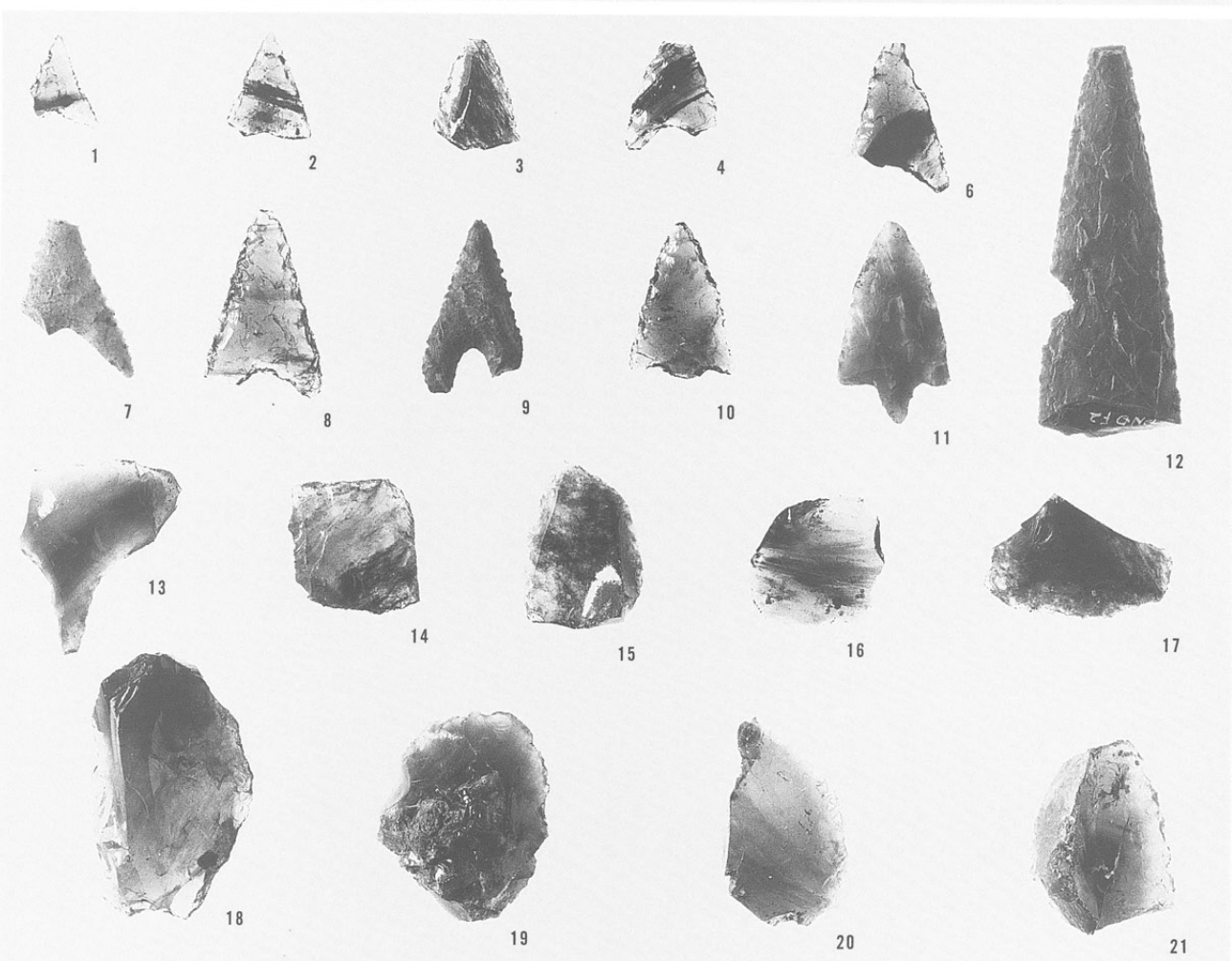




遺構外出土石器



遺構外出土石器



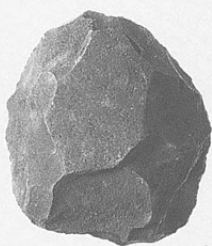




22



23



24



25



26



27



28



29



30



31



32



33



34



35



36



37



38



39



40



41



42



43



44



45



46



47



48



49



50



51



52



53



54



55



56



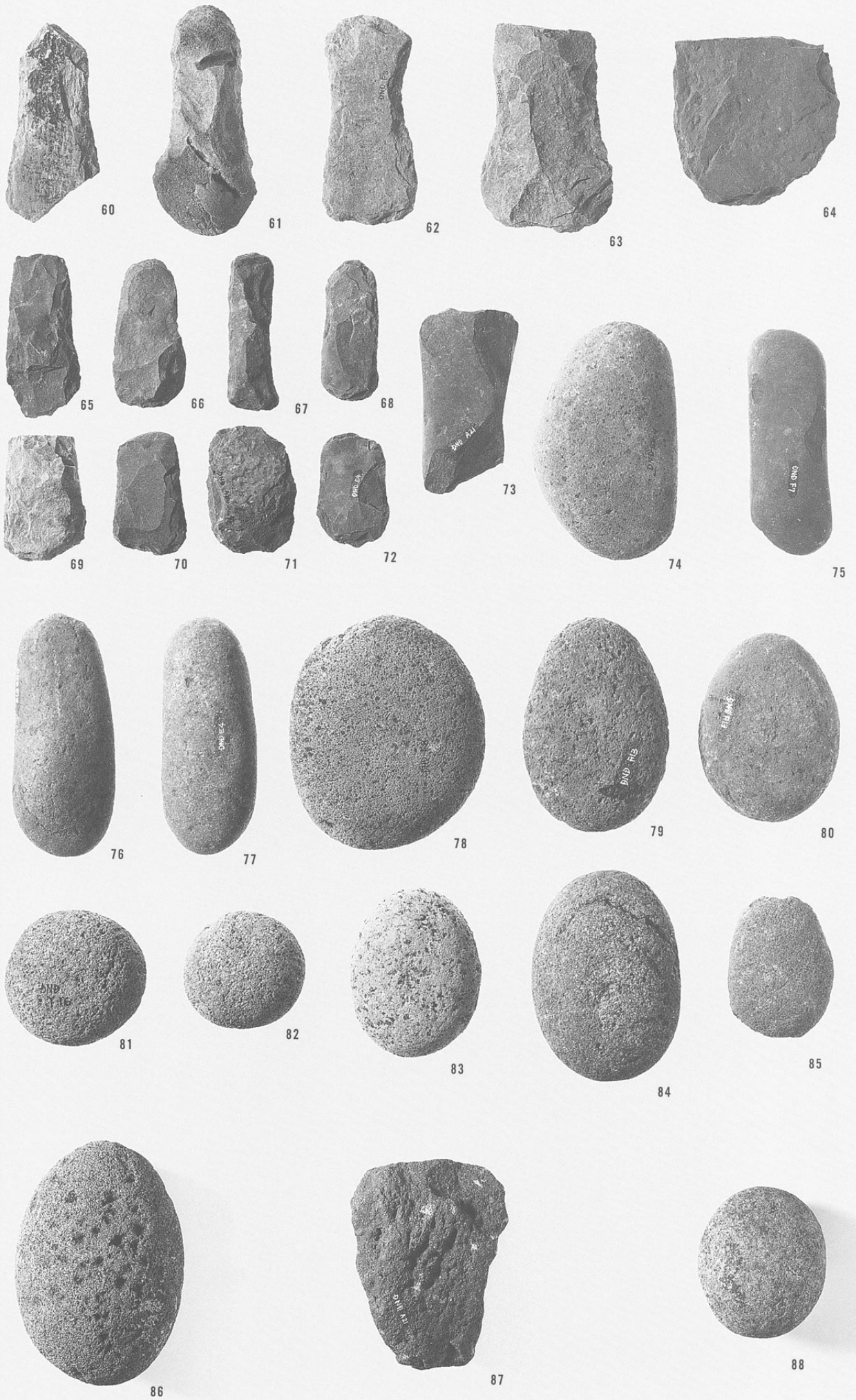
57



58



59

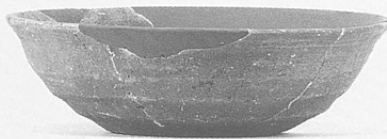




1



2



4



6



8



12



14



13



16

1 1号竪穴住居跡  
出土土器

2~16  
2号竪穴住居跡  
出土土器

3号竖穴住居跡出土  
遺物



2



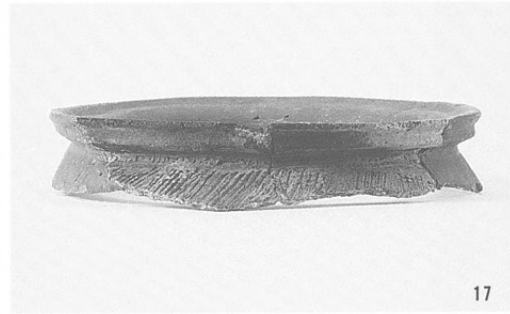
3



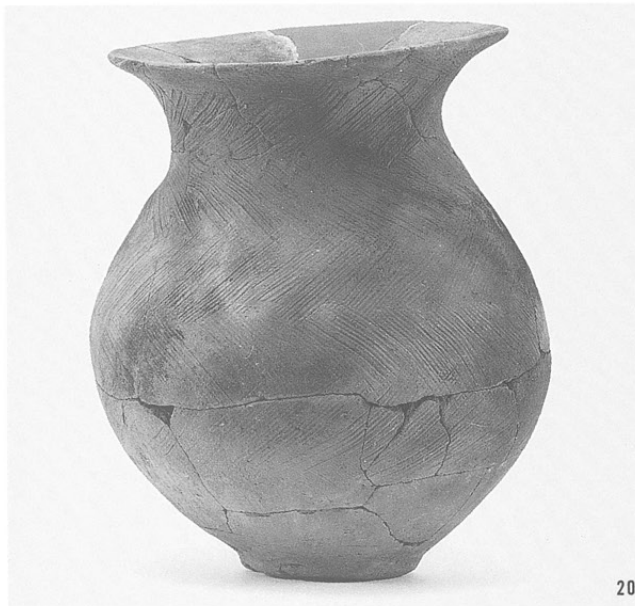
13



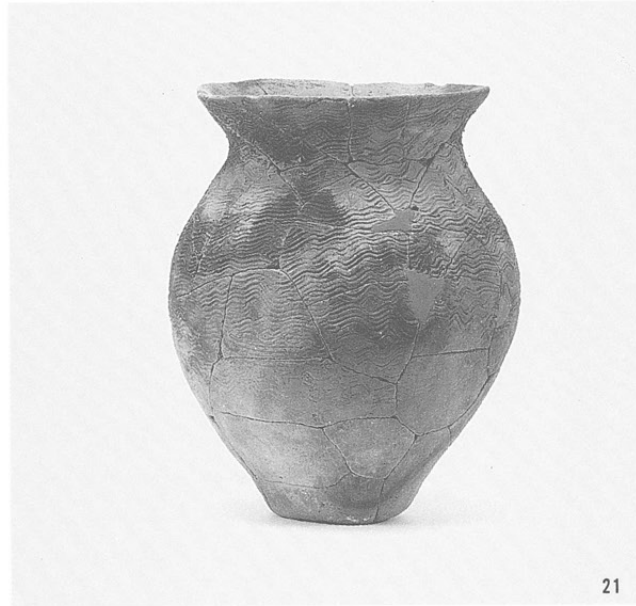
14



17



20



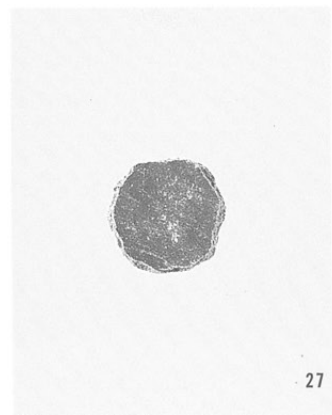
21



24



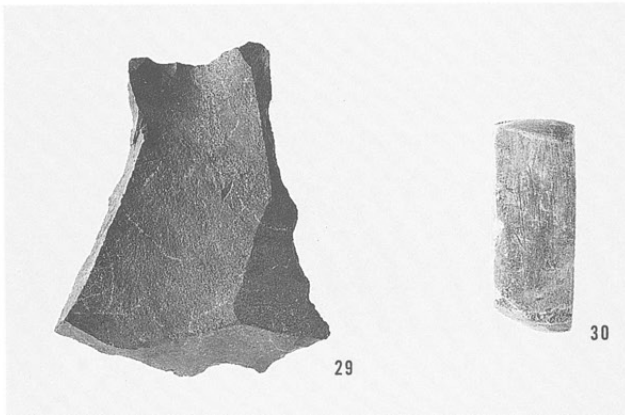
25



27



28



29



30

3号竖穴住居跡出土遺物



5号竖穴住居跡出土土器



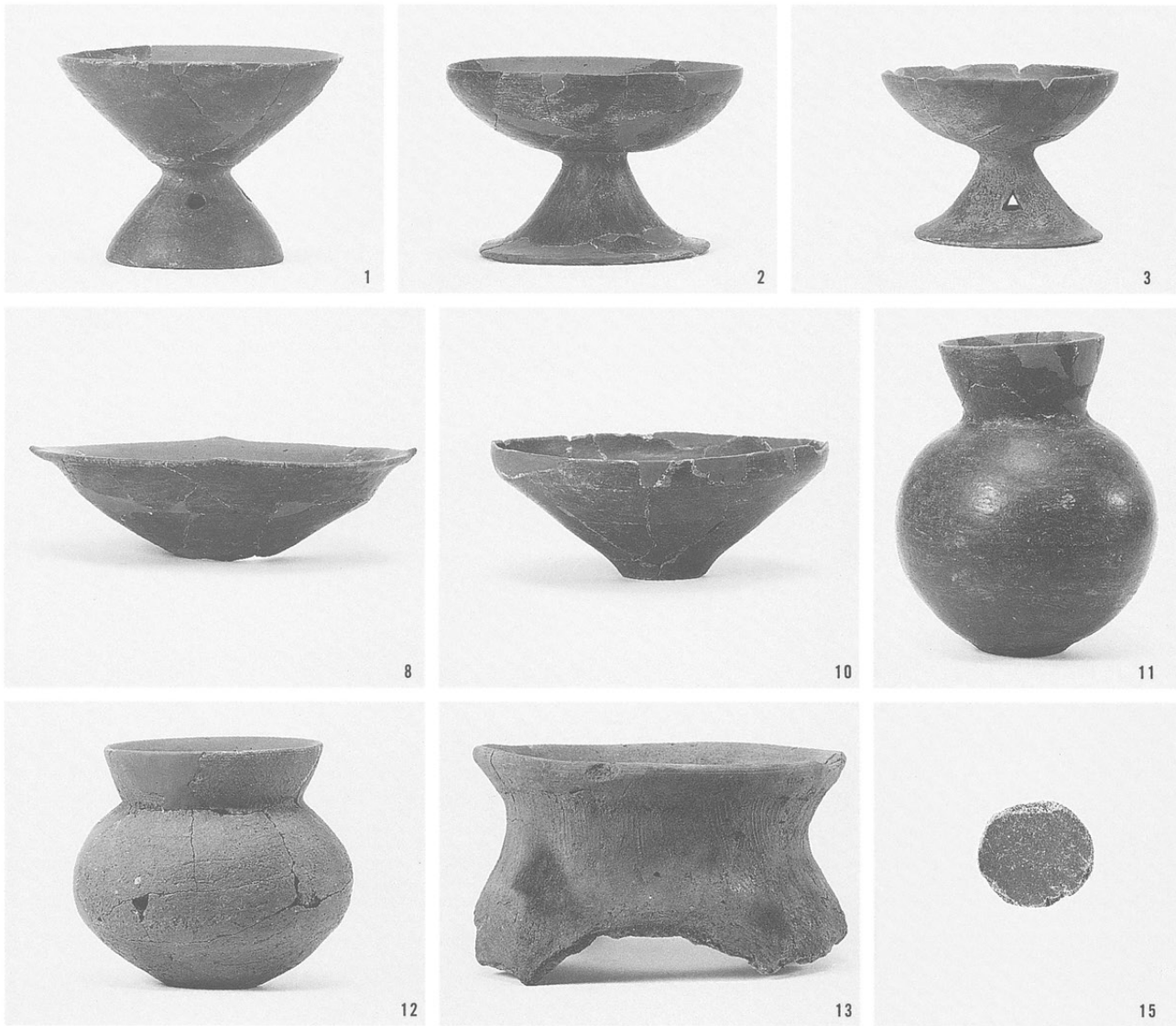
9号竖穴住居跡出土土器



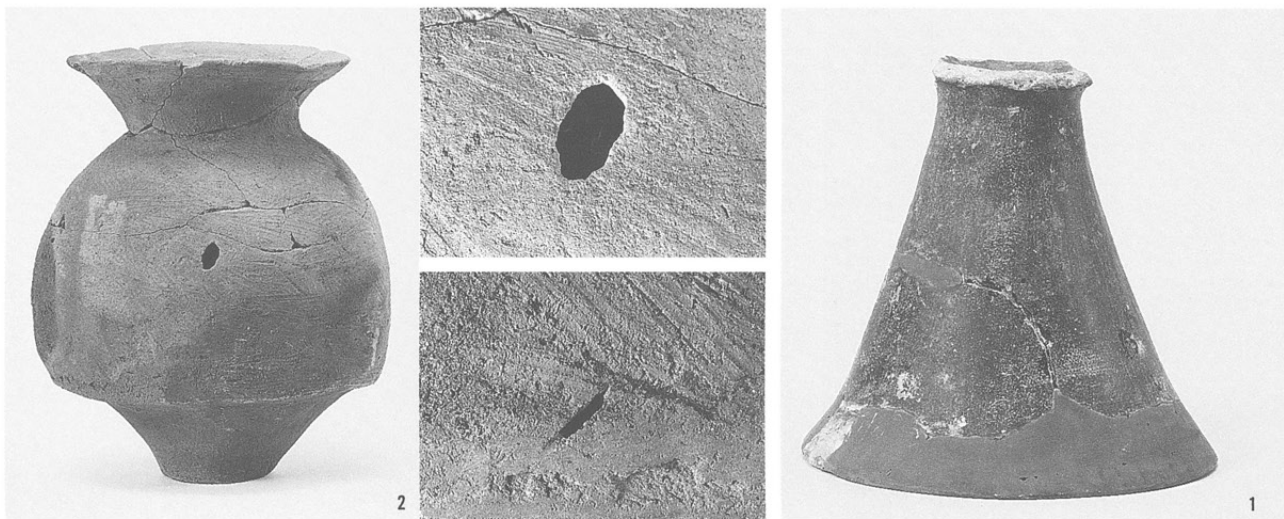
10号竖穴住居跡出土土器



1号方形周溝墓出土遺物

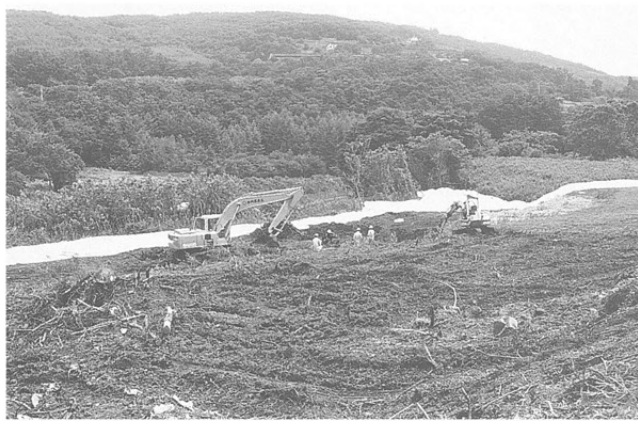


2号方形周溝墓出土土器



遺構外出土土器





左 調査区内立木伐採状況

右 浅科トンネル坑外施設建設予定地の試掘調査



左 浅科トンネル坑口設計変更に伴う試掘調査

右 同



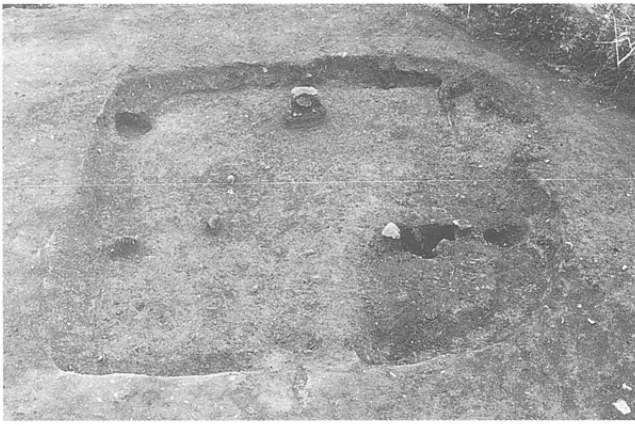
左 河川跡調査風景

右 1号古墳の調査風景

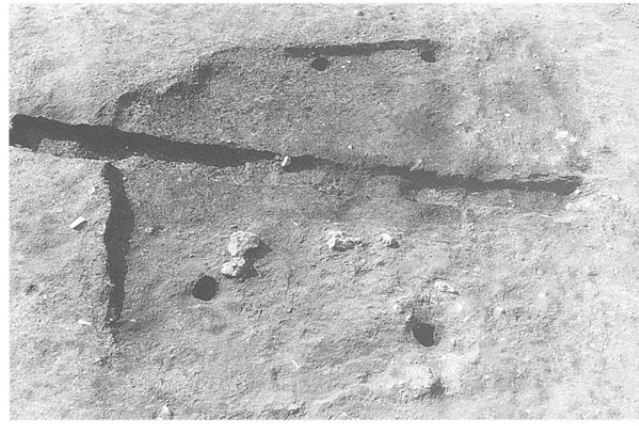


遺跡全景(北西から)

左 1号竖穴住居跡



右 2号竖穴住居跡



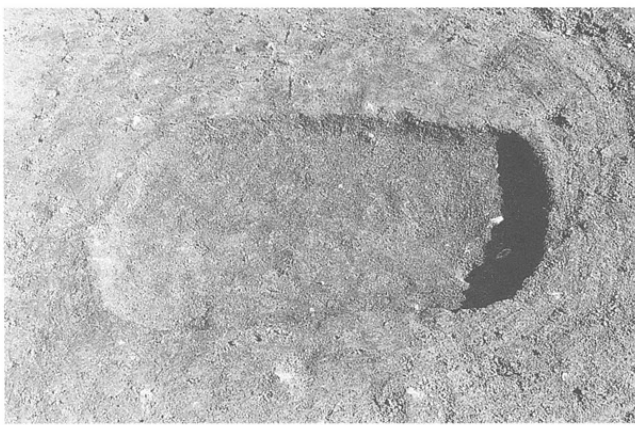
左 1号竖穴住居跡  
土器出土狀況



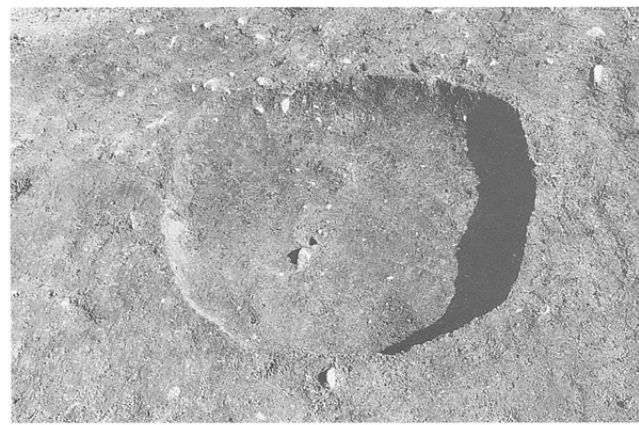
右 2号竖穴住居跡  
埋甕炉



左 1号土坑



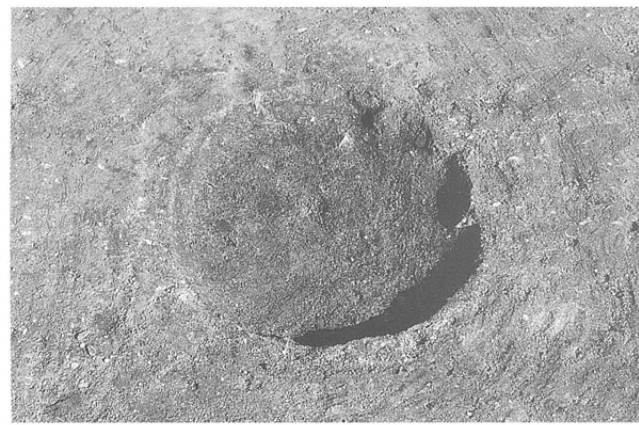
右 2号土坑



左 3号土坑



右 4号土坑



左 5号土坑



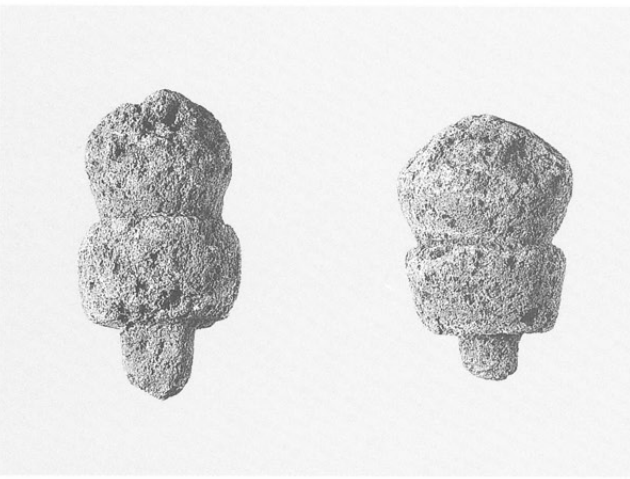
右 12号土坑







左 1号古墳調査着手前の状況



右 墳丘出土軽石製五輪塔(空風輪)



石室全景  
(南斜め上から)



石室全景  
(西から)

左 周溝内礫群  
(西から)



右 同  
(南から)



古墳全景

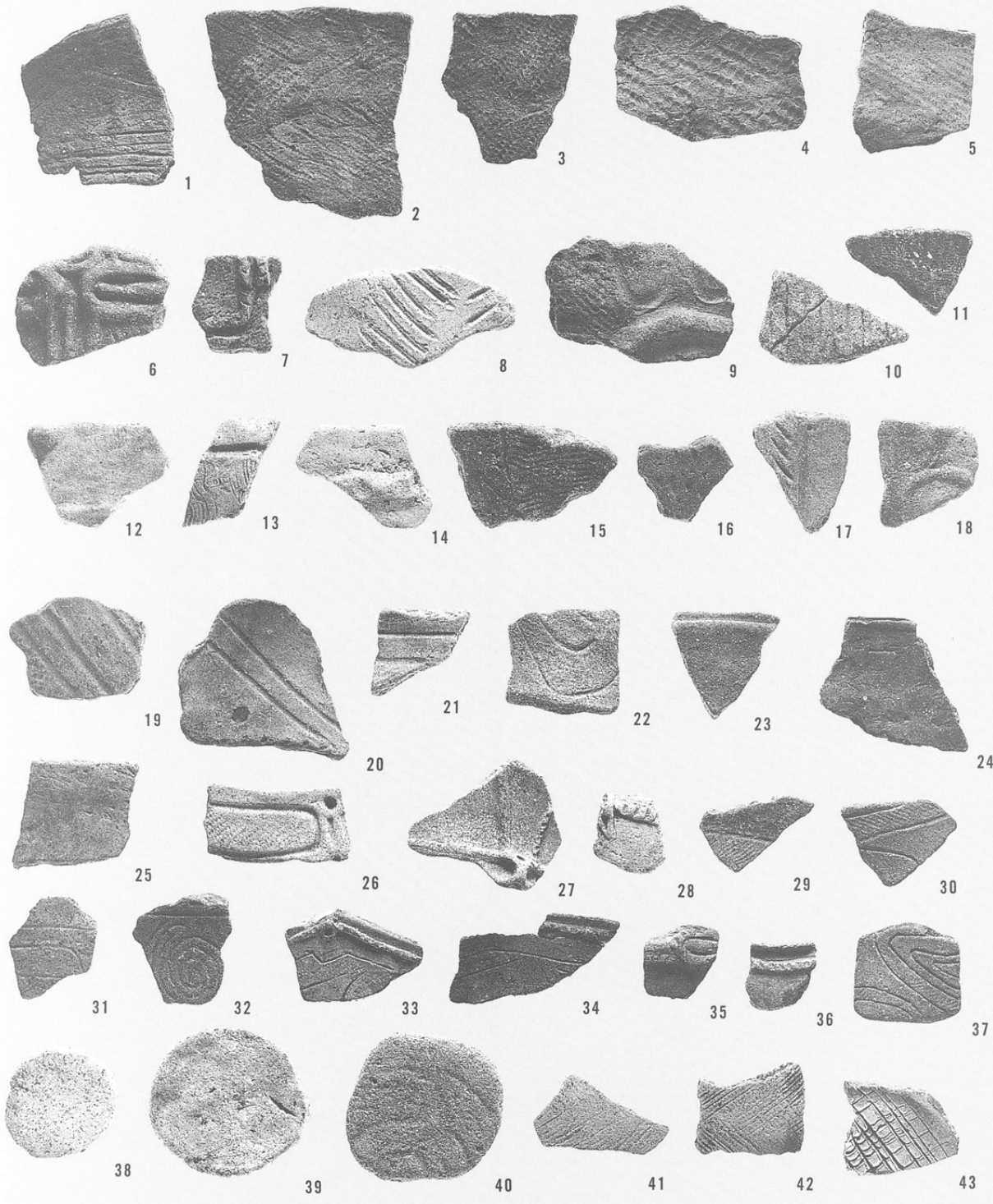


縄文土器  
左 2号竖穴住居跡



右 河川跡





縄文土器  
 1 1号古墳周溝  
 2 12号土坑  
 4 2号竖穴住居跡  
 覆土  
 5 3号土坑  
 3・11・15 表採  
 その他 河川跡

土製円板  
 38~40 河川跡

土師器  
 41・42 遺構外

古瀬戸おろし皿  
 43 3号土坑



44



45



46

打製石斧  
 44 河川跡

土師器有孔土器  
 45 1号竖穴住居跡

土師器杯  
 46 表採

報告書抄録

書名・巻次	北陸新幹線埋蔵文化財発掘調査報告書 1
副書名	軽井沢町内・御代田町内・佐久市内・浅科村内
シリーズ名・番号	(財)長野県埋蔵文化財センター発掘調査報告書 30
編著者名	臼田武正 宇賀神誠司 藤原直人 桜井秀雄 河西克造 市川隆之 寺内隆夫 川崎 保
編集・発行機関	(財)長野県埋蔵文化財センター 〒387-0007 更埴市屋代260-6 Tel 026-274-3891
発行年月日	1998年 3月25日

所収遺跡名	所在地	市町村・遺跡番号	北緯	東経	調査期間	調査面積㎡	調査原因	
県 遺跡	北佐久郡軽井沢町長倉	20321	65	36°20'12"	138°35'09"	93年10~12月	3,100	北陸新幹線建設に伴う事前の発掘調査
県西南部遺跡	〃 〃 〃	〃	—	36°20'11"	138°35'04"	93年10月	600	
池尻遺跡	〃 御代田町御代田	20323	38	36°18'06"	138°30'49"	93年7~12月 94年10~11月	2,650	
小田井城南部台地遺跡	〃 〃 〃	〃	—	36°17'58"	138°30'37"	93年7・12月	3,300	
唄坂遺跡	佐久市小田井	20217	21	36°17'43"	138°30'13"	93年4月	1,800	
金井城跡	〃 〃	〃	540	36°17'36"	138°30'00"	92年4~10月 96年10月	14,737	
中金井遺跡群	〃 〃	〃	12	36°17'28"	138°29'49"	93年4月~6・12月 94年4月	10,850	
栗毛坂遺跡群	〃 〃	〃	10	36°17'17"	138°29'27"	93年4月・5月	5,000	
下蟹沢遺跡	〃 岩村田	〃	38	36°16'41"	138°28'31"	93年6月	30	
長土呂遺跡群	〃 長土呂	〃	9	36°16'36"	138°28'17"	94年4月	400	
常田居屋敷遺跡群	〃 塚原	〃	28	36°16'15"	138°27'33"	94年6・7月	2,300	
前田遺跡群	〃 〃	〃	27	36°16'08"	138°26'13"	94年7・8月 95年5・6月	9,200	
砂原遺跡	北佐久郡浅科村塩名田	20325	5	36°16'15"	138°25'40"	94年4~8・11 ~12月	14,600	
中平・田中島遺跡	〃 〃 御馬寄	〃	6・7	36°16'27"	138°25'19"	93年11月 94年5~9月	7,200	
土合遺跡	〃 〃 甲	〃	28	36°16'49"	138°24'41"	92年10月~12月 93年4月~5月	4,200	

所収遺跡名	種別	主な時代・時期	主な遺構	主な遺物
県 遺跡	集落	古墳前期	竪穴住居跡 1	外来系 (関東・北陸) 土師器
県西南部遺跡	散布地	不明	なし	なし
池尻遺跡	集落	平安	竪穴住居跡 1	土師器
小田井城南部台地遺跡	散布地	縄文後期	なし	土器
唄坂遺跡	散布地	弥生中期 古墳前期・後期	なし	土師器 須恵器
金井城跡	城跡	中世	竪穴建物跡128 掘立柱建物跡23	中世焼物 石臼 石搗鉢 大形鉄鍬
中金井遺跡群	集落	縄文早期~中期 古墳後期 平安	竪穴住居跡5 掘立柱建物跡3	土器 石鍬 土師器 砥石 鉄器 滑石製品
栗毛坂遺跡群	集落	平安	竪穴住居跡 4	土師器 須恵器 緑釉陶器素地
下蟹沢遺跡	散布地	不明	なし	なし
長土呂遺跡群	集落	弥生~平安	なし	弥生土器 土師器
常田居屋敷遺跡群	水田	中世 近世	水田跡	青磁 五輪塔
前田遺跡群	集落	古墳前期 中世	竪穴住居跡1 竪穴状遺構7 備蓄銭遺構1	土師器 石器 内耳鍋 石臼 石搗鉢 羽口 渡来銭
砂原遺跡	集落・水田・畑	縄文中期 古墳前期・後期 平安初頭 平安前期 近世	竪穴住居跡36 掘立柱建物跡3 竪穴住居跡 1 水田・畑跡 墓 5	土器 石器 土師器 須恵器 鉄器 コモ編み石 土師器 六道銭
中平・田中島遺跡	集落・墓域	縄文前期~後期 古墳前期 平安	竪穴住居跡4 方形周溝墓4 竪穴住居跡4 土師器焼成坑1	土器 石器 土師器 石器 土製円板 土師器
土合遺跡	集落・古墳	縄文前期~後期 古墳前期・後期 平安 中世	中期竪穴住居跡 1 前期竪穴住居跡 1 後期古墳周溝 1	土器 石器 土師器 須恵器 土師器 須恵器 古瀬戸

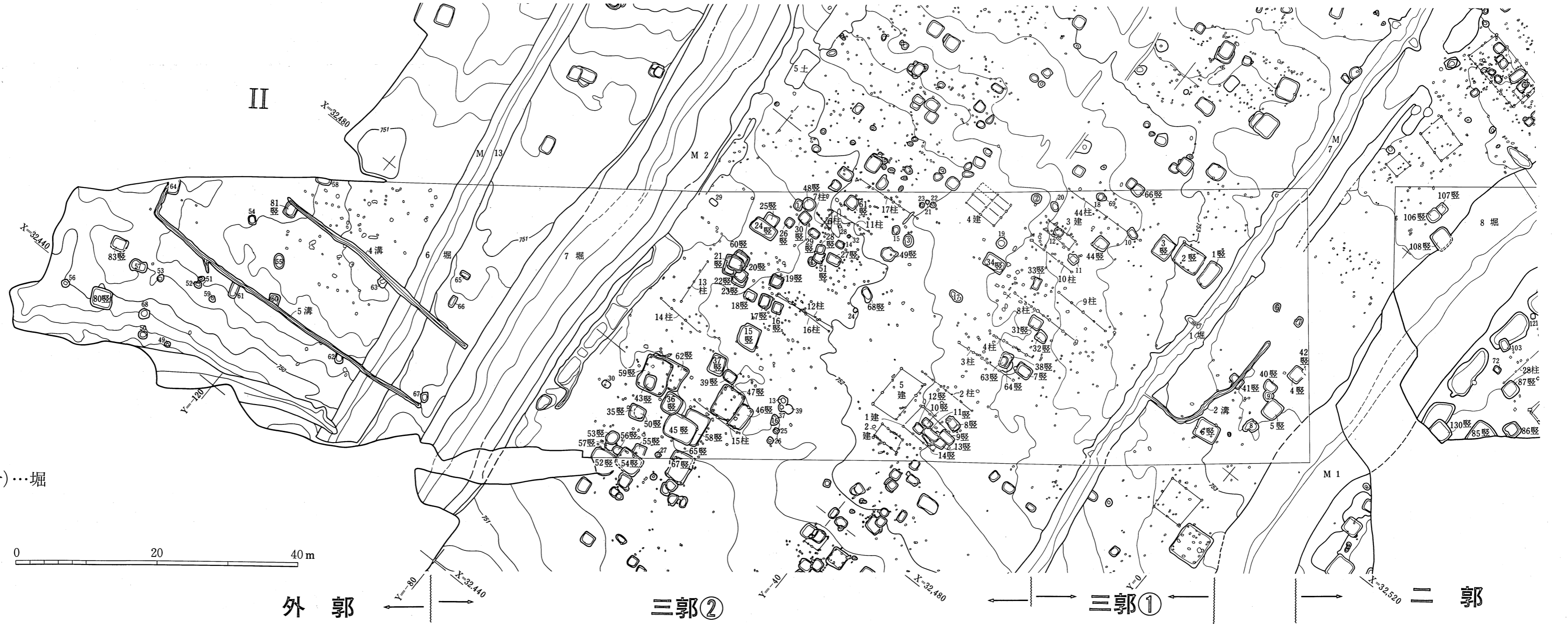
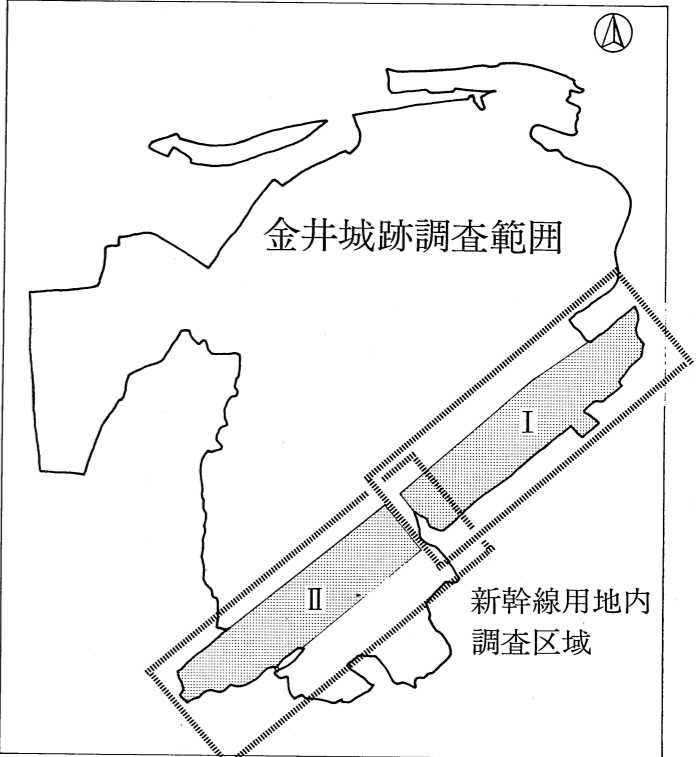
(財)長野県埋蔵文化財センター発掘調査報告書 30

## 北陸新幹線埋蔵文化財発掘調査報告書 1

—軽井沢町内・御代田町内・佐久市内・浅科村内—

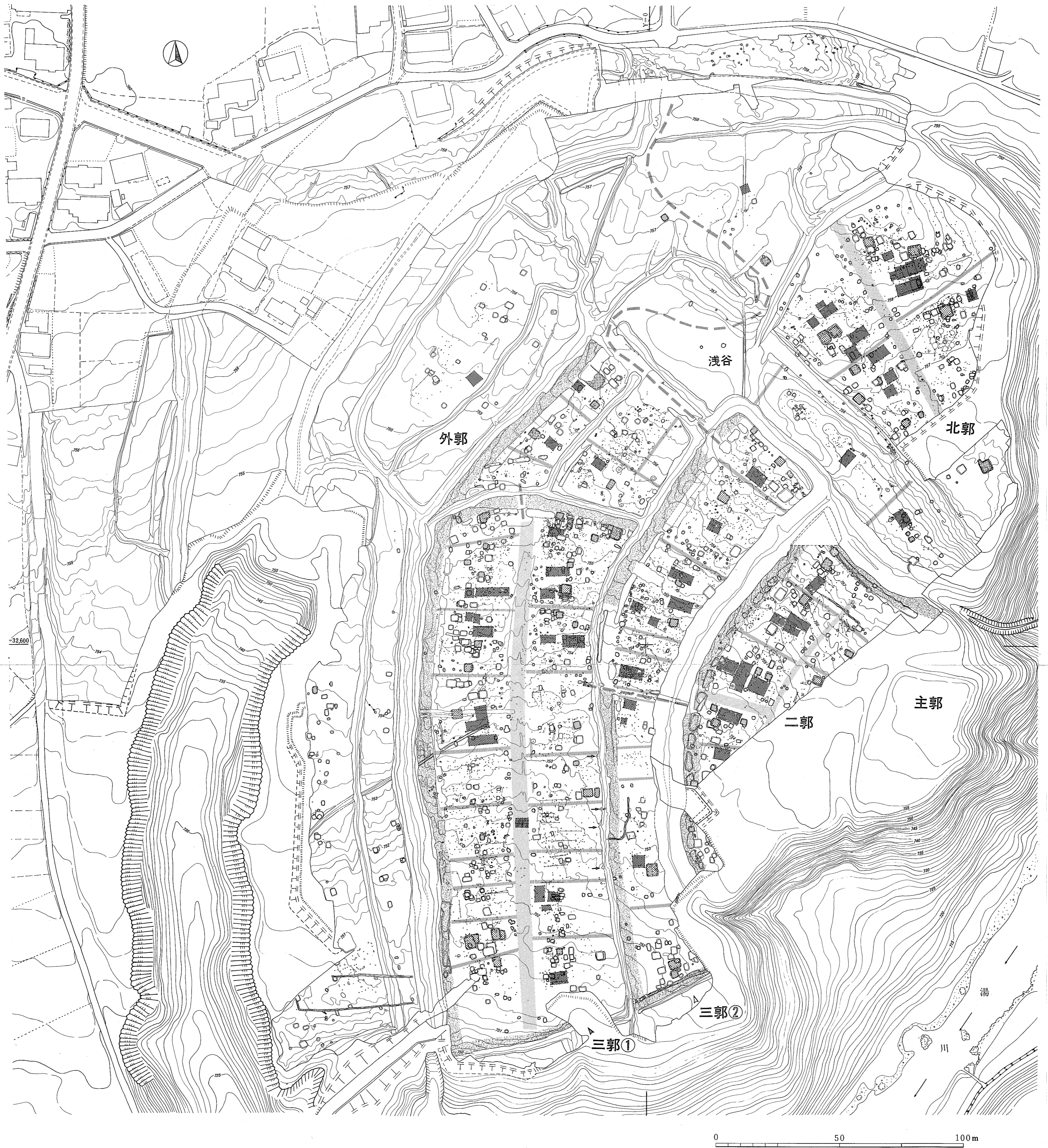
県 県西南部 池尻 小田井城南部台地 唄坂  
金井城跡 中金井 栗毛坂 下蟹沢 長土呂  
常田居屋敷 前田 砂原 中平・田中島 土合

発行 平成 10 年 3 月 25 日  
発行者 日本鉄道建設公団北陸新幹線建設局  
長野県教育委員会  
(財)長野県埋蔵文化財センター  
更埴市屋代260-6 TEL 026-274-3891  
印刷 第一印刷株式会社



塼…塼穴建物跡  
 建…掘立柱建物跡  
 柱…柱穴列  
 番号のみ…土坑  
 M(佐久市遺構記号)…堀

付図1 金井城跡遺構配置図 (1:500)



- |              |                  |
|--------------|------------------|
| ■ 想定土塁       | ■ 掘立柱建物跡         |
| ■ 想定区画       | ■ I類の柱穴を伴う竪穴建物跡  |
| ■ 曲輪内の想定幹線通路 | ■ II類の柱穴を伴う竪穴建物跡 |
| ■ 想定城道       | ○ 集石(配石)を伴う土坑    |

付図2 金井城跡遺構概念図 (1:1,000)



0 50 100m

新幹線建設用地外の遺構図については、佐久市教育委員会・佐久埋蔵文化財調査センター1991『金井城跡』および佐久市・佐久市教育委員会1993『金井城跡Ⅲ』より引用し、合成した。

付図3 金井城跡遺構全体図 【素図】 (1:1,000)



