



52-3



52-6



52-4



52-10



52-7



52-5



52-11

SB18出土土器(1)



52-12



52-19



52-13



52-20



52-14



52-21



52-15



52-22



52-17



52-23



52-18



52-24

SB18出土土器(2)



52-25



53-3



53-13



53-1



53-4



53-2



53-5

SB18出土土器(3)



53-6



53-11



53-7



53-16



53-8



53-20

SB18·19·20出土土器



SB25出土土器セット



55-10



55-1



55-9



55-12



55-5



55-13

SB25出土土器(1)



55-6



55-14



55-8



55-15

SB25出土土器(2)



55-7



57-12



57-23



57-15



57-30



57-19

SB27出土土器



57-20





58-4



58-9



58-6



58-10



58-11



58-8



58-13

SB29出土土器(1)



58-18



58-25



58-17



58-19



58-28



58-20



58-29

SB29出土土器(2)



59-1



59-24



59-7



59-25



59-23



59-28

SB30・31出土土器



SB33出土土器セット



60-12



60-17



60-15



61-1



60-16



61-2

SB33出土土器(1)



61-5



61-13



61-8



61-16



61-10



61-11

SB33出土土器(2)



61-14



61-22



61-12



62-2



62-3



61-15



62-7

SB33(3)·SB34出土土器



62-10



62-14



62-15



62-11



63-15



62-17



63-16

SB36·39出土土器





64-1



64-8



64-11



64-6



64-10



64-7

SB40出土土器



68-1



69-3



68-9



69-36



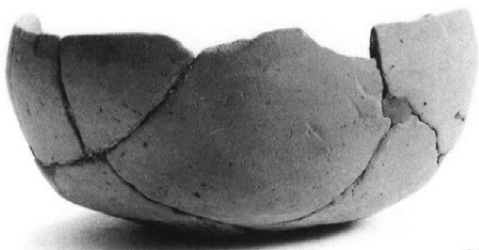
68-10



70-17



70-18

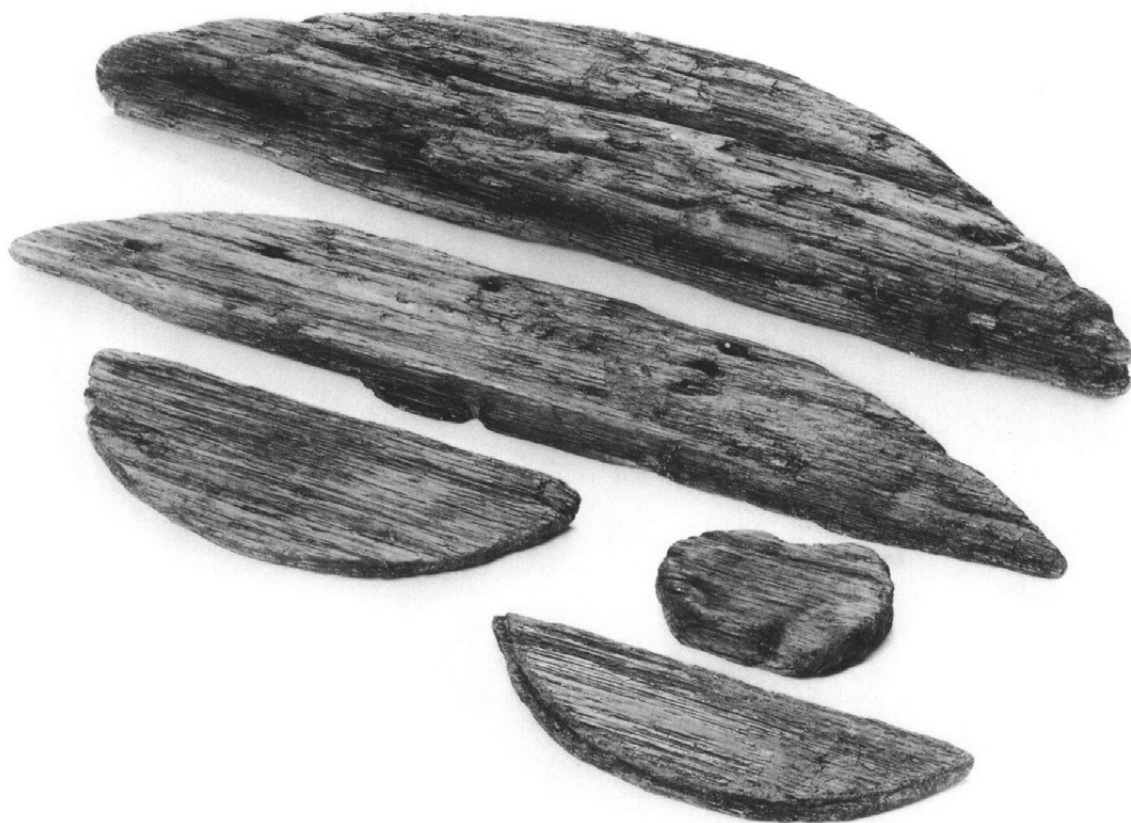


68-18



70-19

SD01出土遺物



出土木器(1)



出土木器(2)



出土下駄



93



95-2



96-4



96-8



SK・SD出土遺物

# 報告書抄録

ふりがな	いどしたいせき						
書名	井戸下遺跡						
副書名							
巻次							
シリーズ名							
編著者名	下平博行・小林正春						
編集機関	長野県飯田市教育委員会						
所在地	〒395-0002 長野県飯田市上郷飯沼3145番地 TEL 0265-53-4545						
発行年月日	西暦2001年3月31日						
ふりがな 所収遺跡名	ふりがな 所在地	コード 市町村遺跡番号	北緯	東経	調査期間	調査面積	調査原因
いどした 井戸下	いだしかわじ 飯田市川路	2053	35° 26′ 31″	137° 49′ 5″	平成9年7 月16日 から 平成9年 11月30日	5,500㎡	天竜川治 水対策事業 (川路地区)
所収遺跡名	種別	主な時代	主な遺構	主な遺物	特記事項		
井戸下遺跡	集落  集落 集落  居館	弥生時代中期  弥生時代後期 古墳時代 平安時代 中世	住居址3軒  住居址6軒 住居址30軒 水田・溝 建物址27棟 便所遺構1基	阿島式土器 石器  土師器・須恵器 灰釉陶器 陶磁器・木器	弥生時代中期の住居 から阿島式・東海系 の爪郷式土器・石器 群が出土。 15世紀を主とする屋 敷跡が確認された。 付属施設として便所 遺構・池等も確認さ れた。		

---

---

い と した い せき  
井 戸 下 遺 跡

調査報告書

2001年3月 発行

編集・発行 長野県飯田市上郷飯沼3145番地  
長野県飯田市教育委員会  
印刷 飯田共同印刷(株)

---

---

