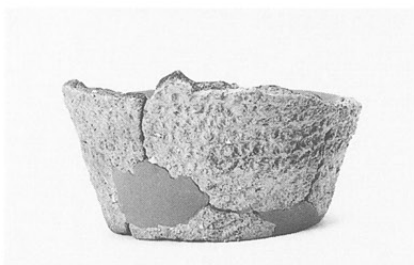


S B01



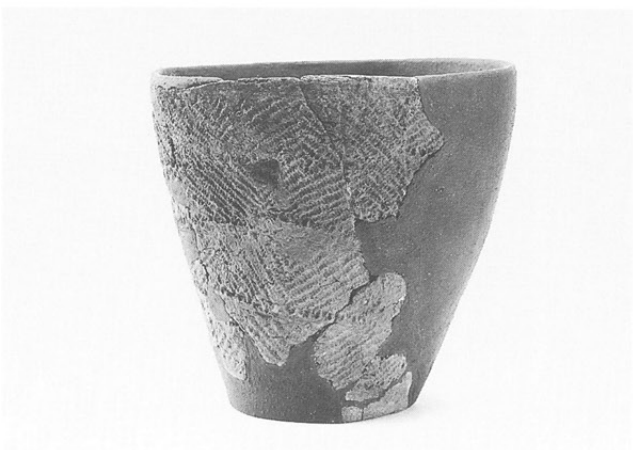
左・中央：
S B01
右：S B02



左：S B02
右：S B08



左上：S B05
左下：S B07
右：S B09



1 ~ 8 SB04



1



2



5



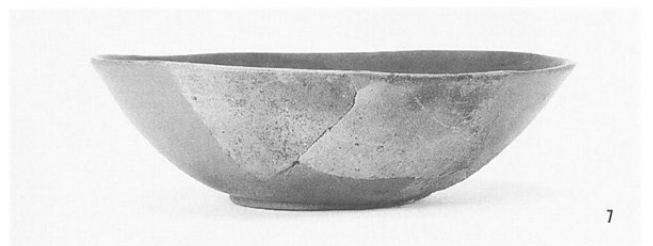
3



6

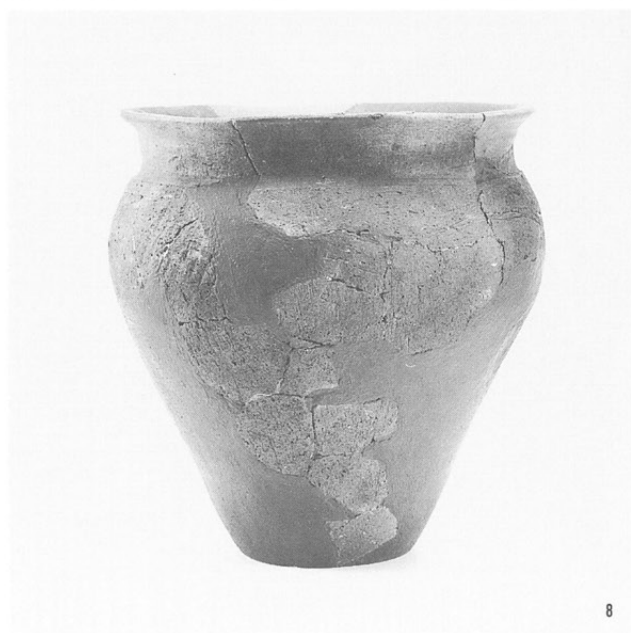


4



7

9 SB10



8



9

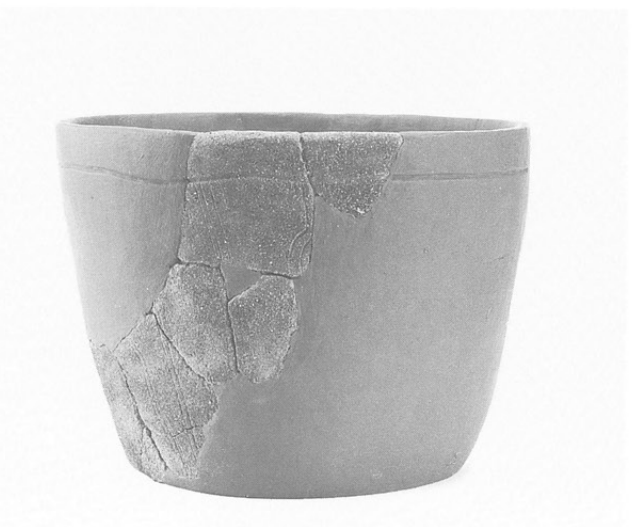
S B12



左：S B12
右：S B16



1 ~ 3 SK011



左：S K012
右：S K063



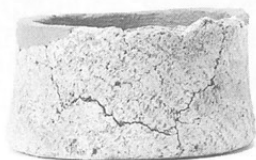
左：S K016
右：S K070



S K070



左・中央：
S K160
右：S K080



左：SK160
右上：SK187
右下：SK216



左：SK225
右上：SK248
右下：SK279



左：SK258
右：SK261



SD03



左：SD04
右上：SD08
右下：SD10



SD10



②B区
土師器集中



②A区



遺構外
1~7 ①B区
8・9 ④区



1



2



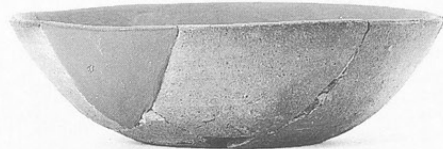
3



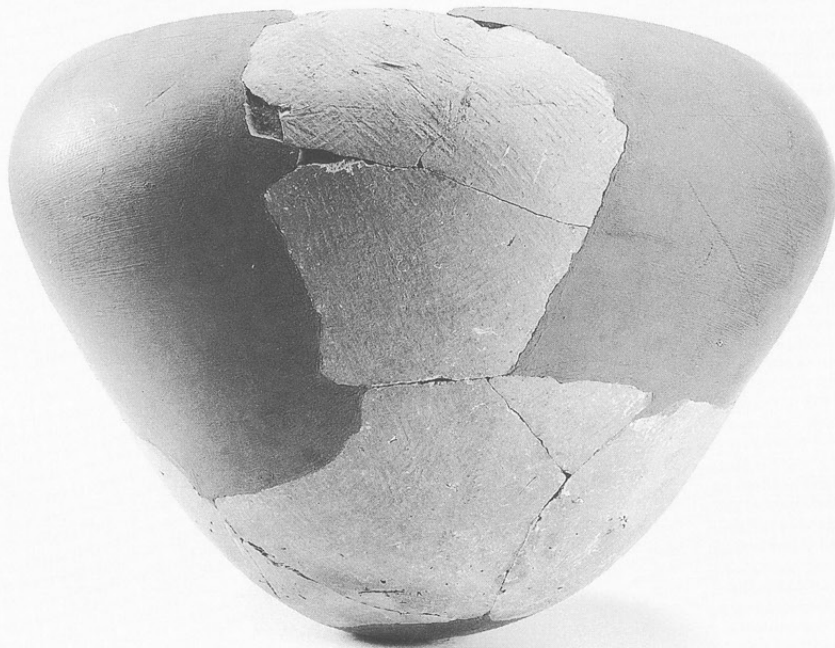
4



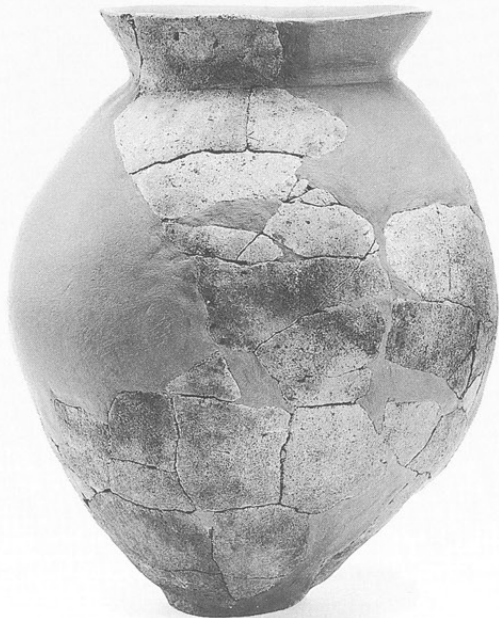
5



6



7

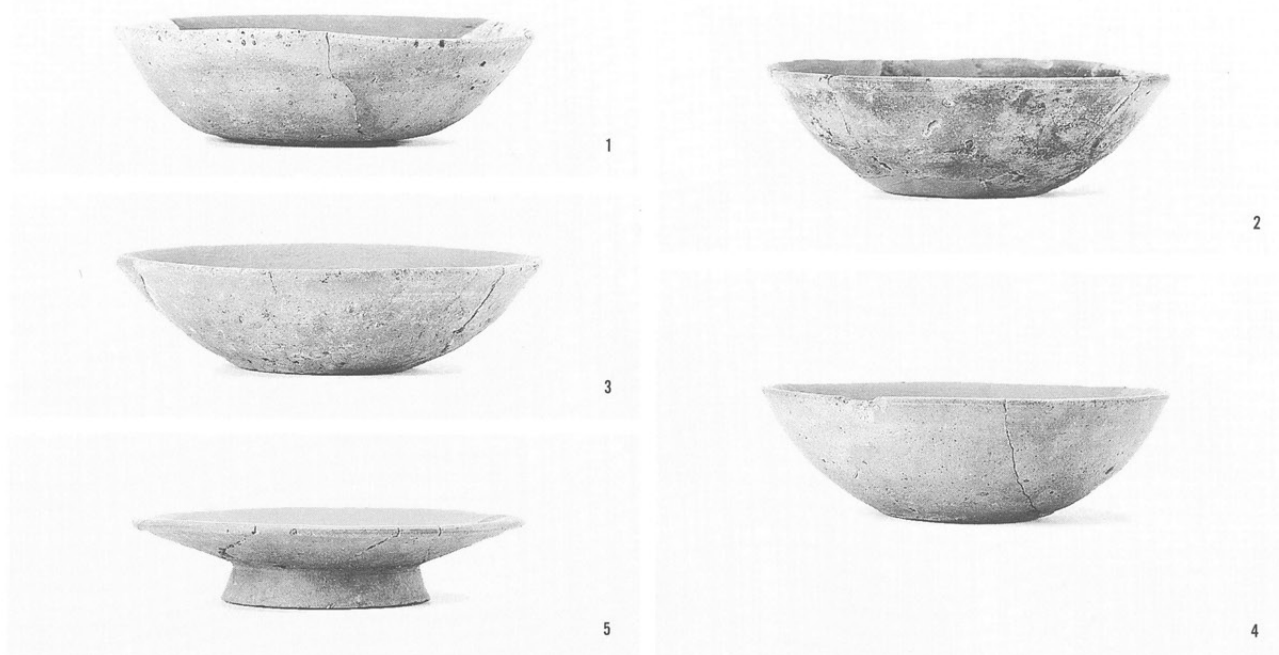


8



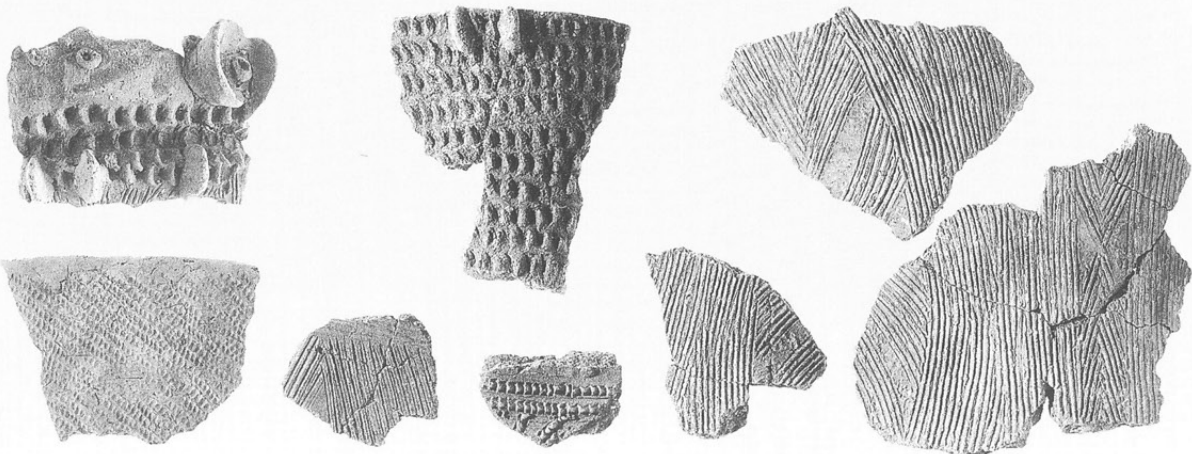
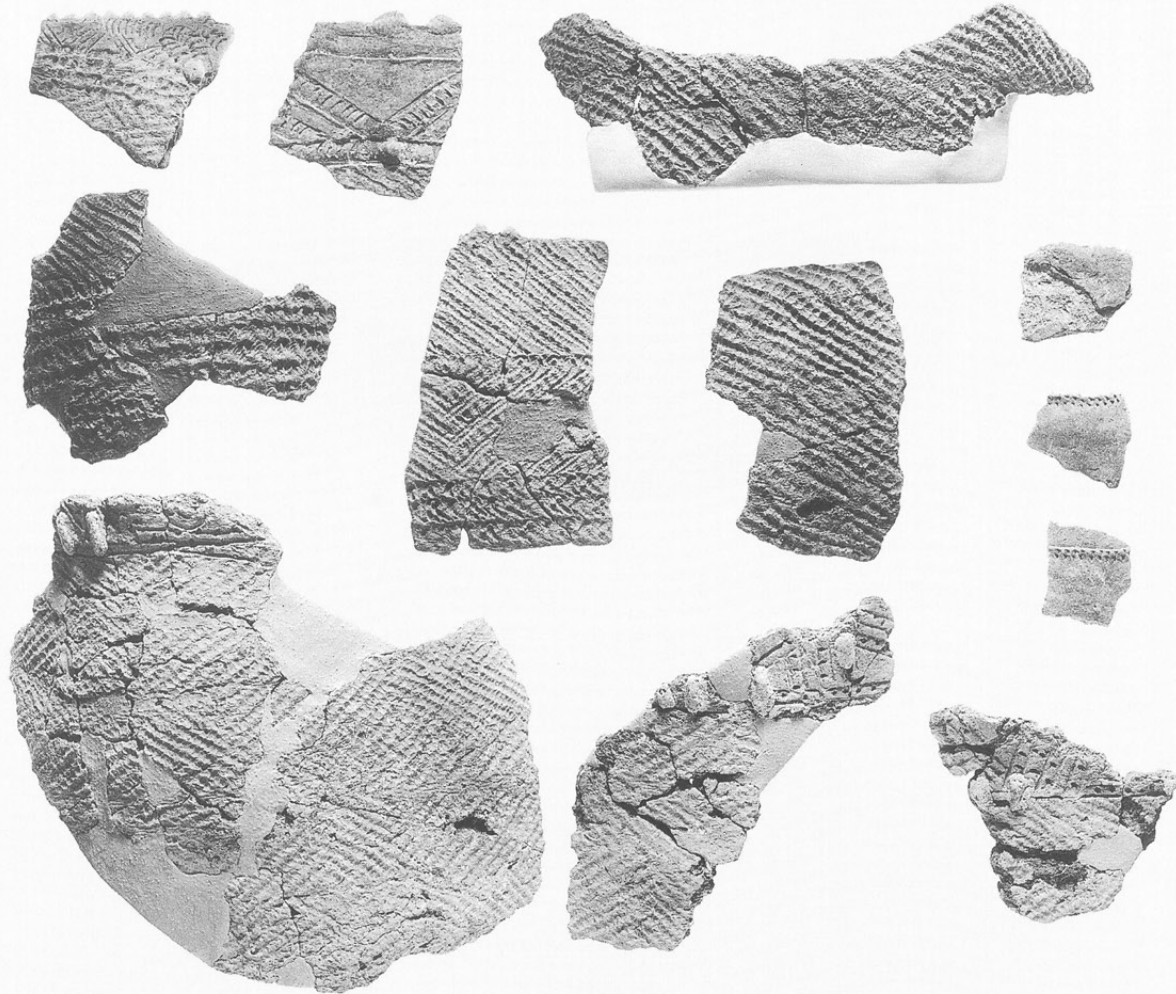
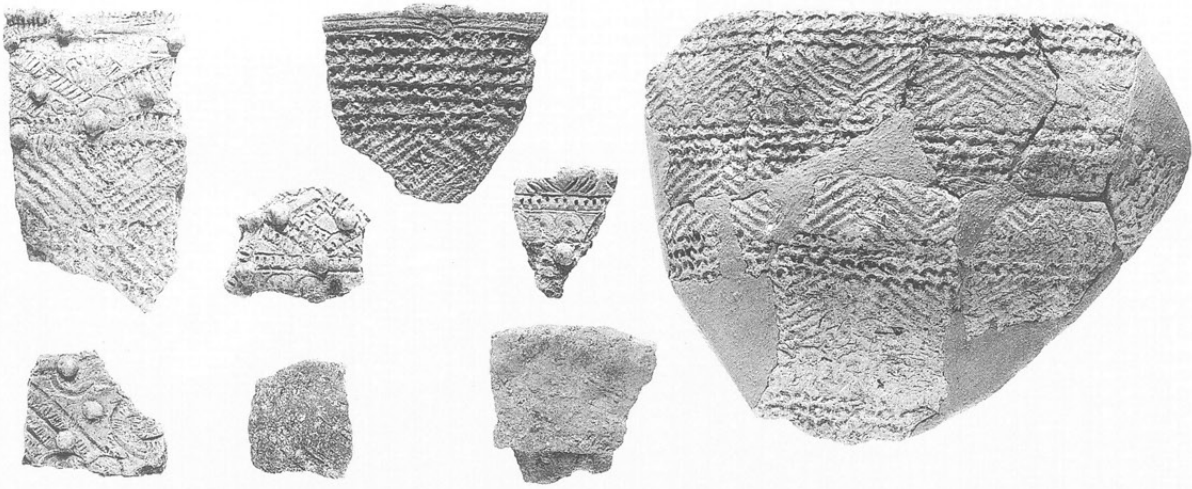
9

②B区

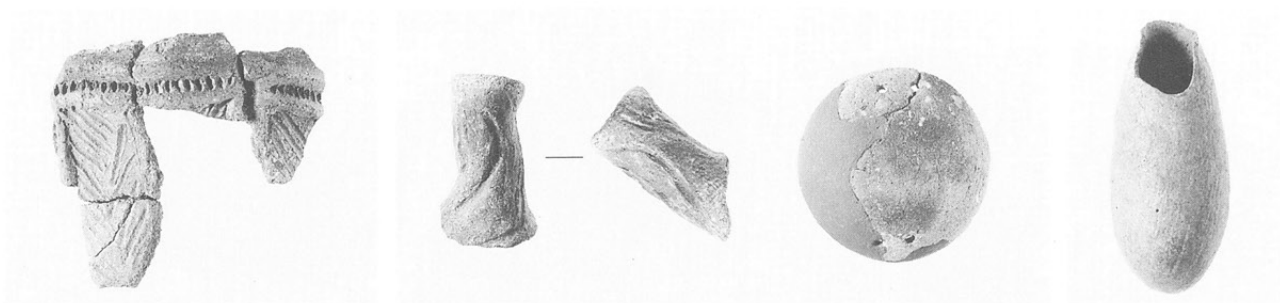


釜村田遺跡
SB01
左：炉体土器

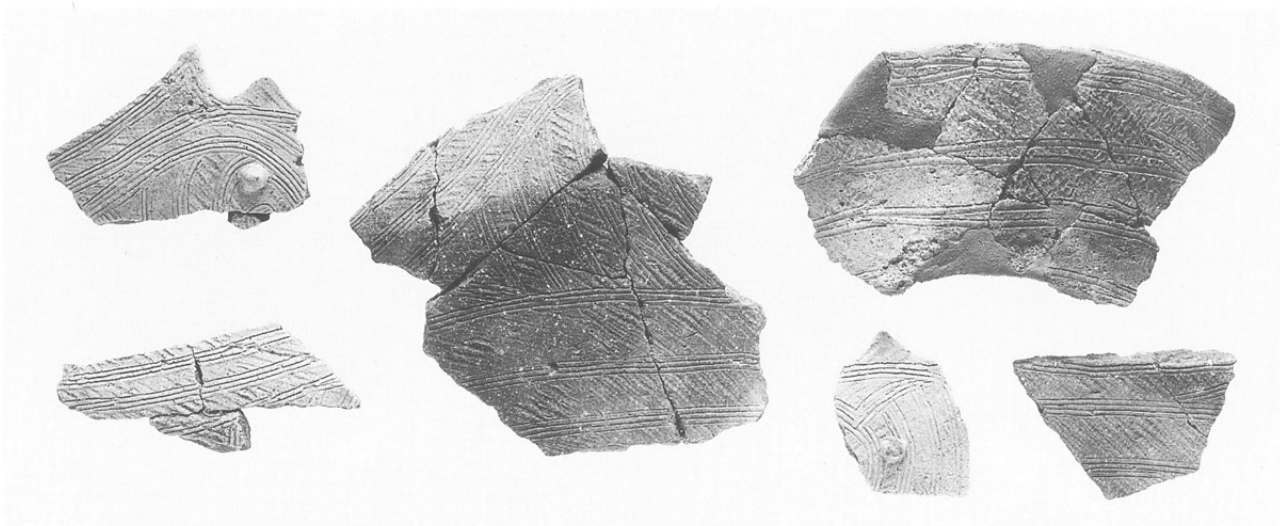




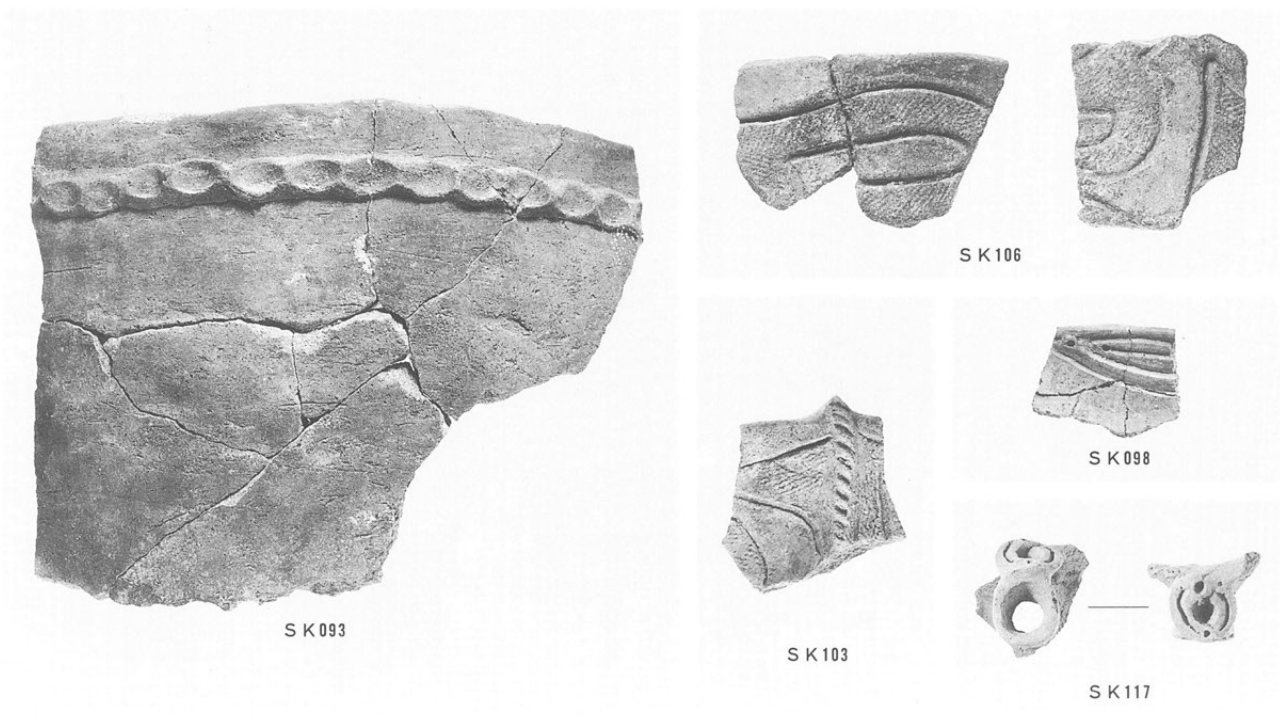
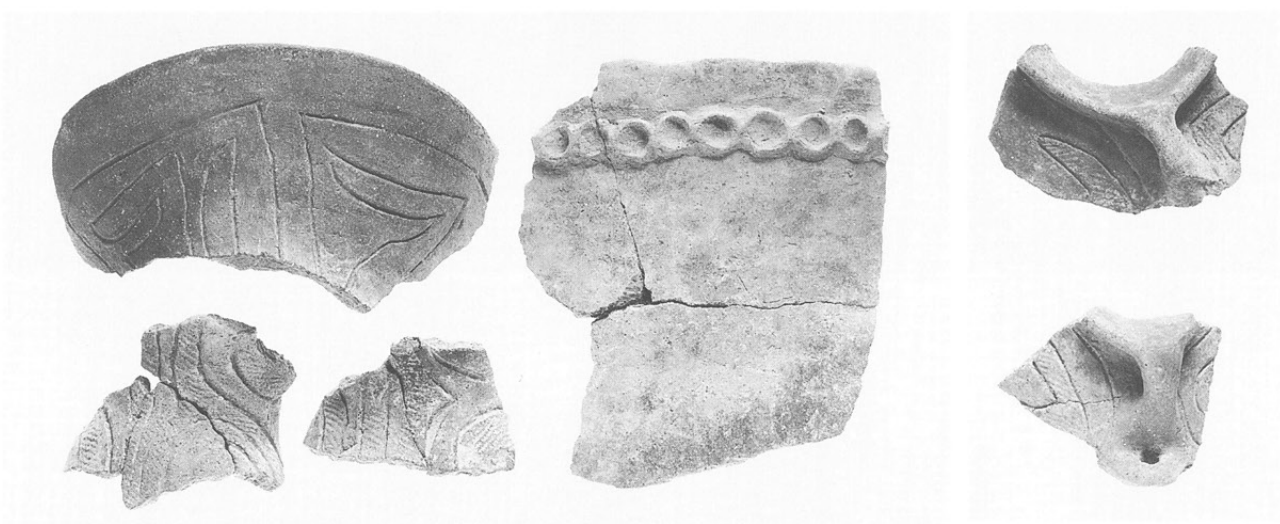
左：SB05
中央：SB12
右：SB13

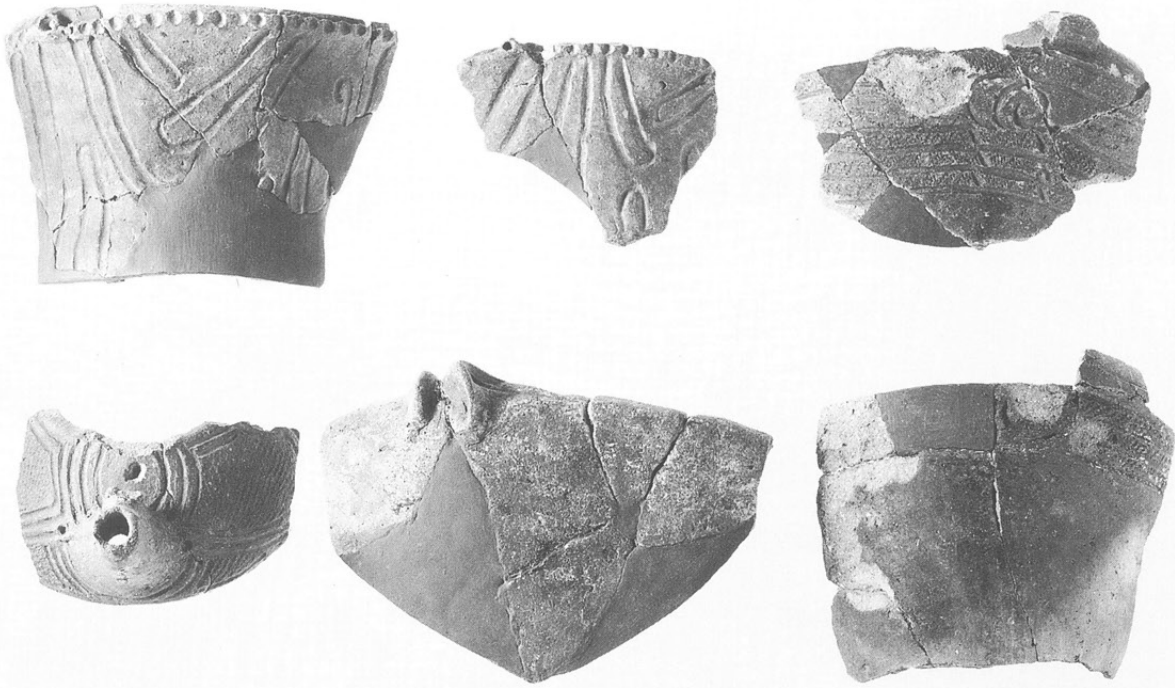


SK002・003

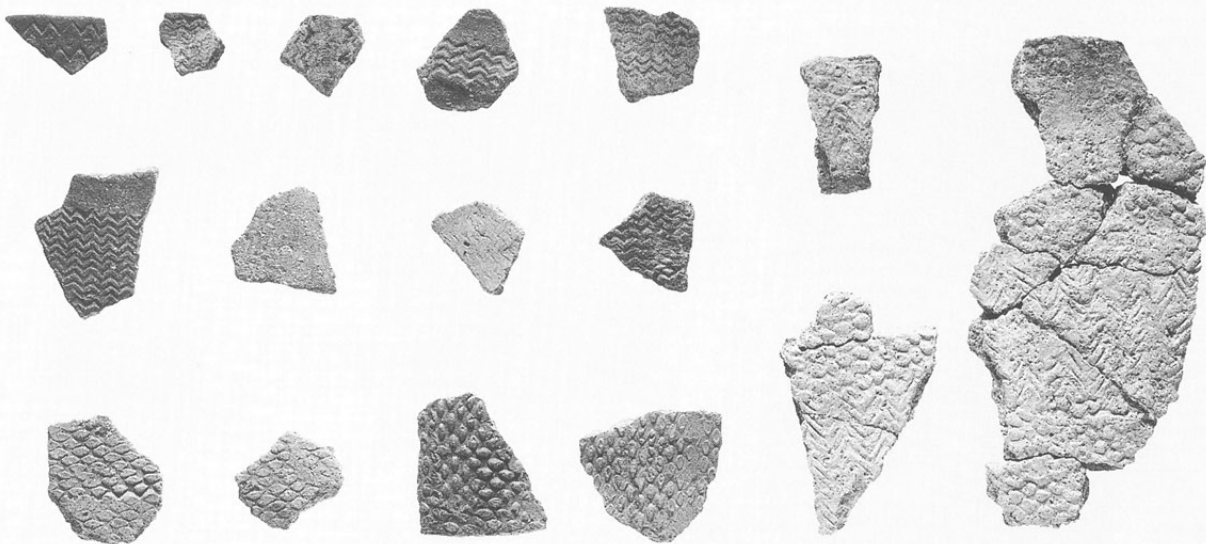


左：SK011
右上：SK005
右下：㊶B区

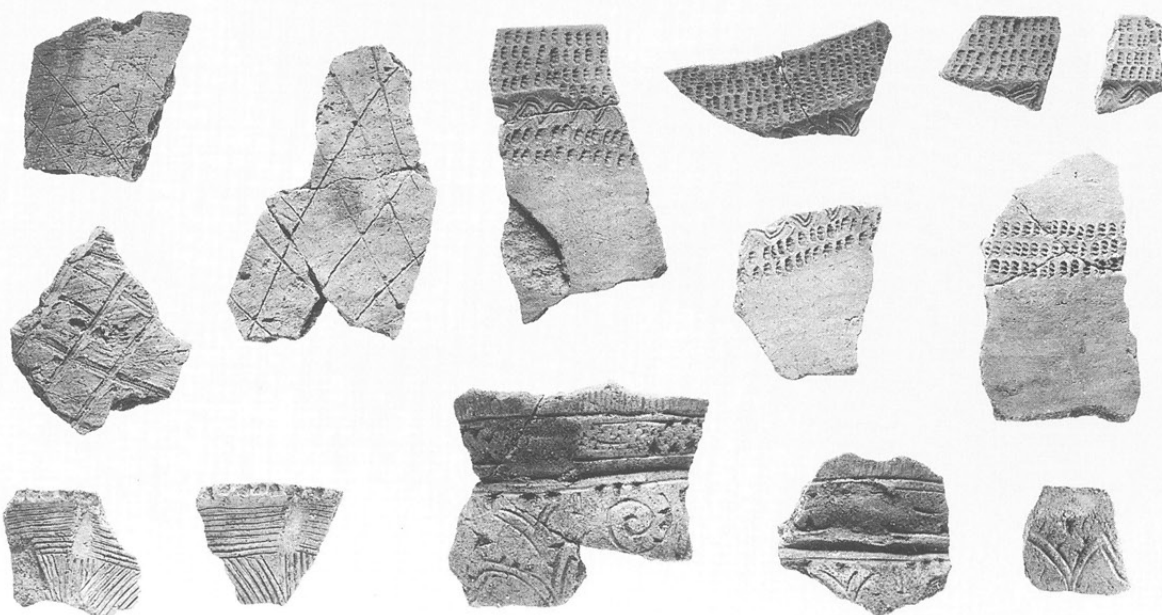




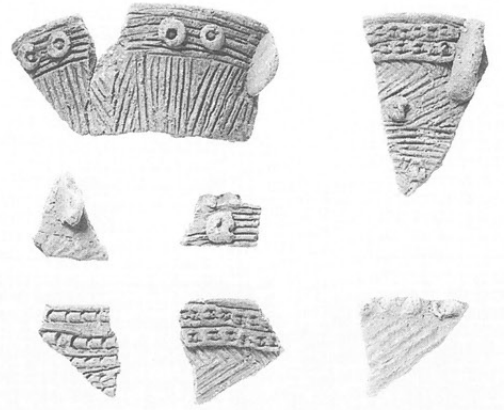
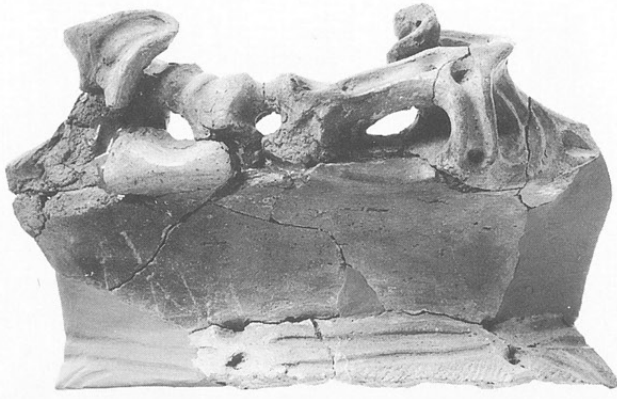
押型文土器



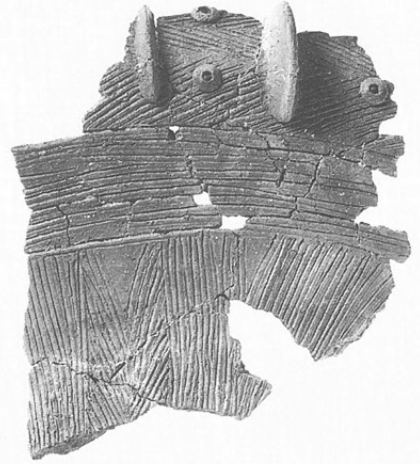
縄文時代前期
②B区



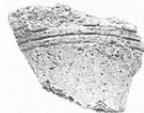
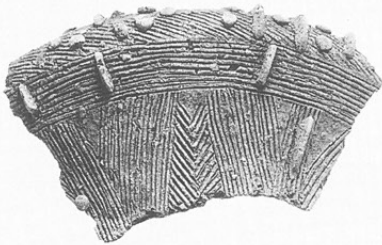
左：SK112
右：SK132



左：SK141
右：SK145

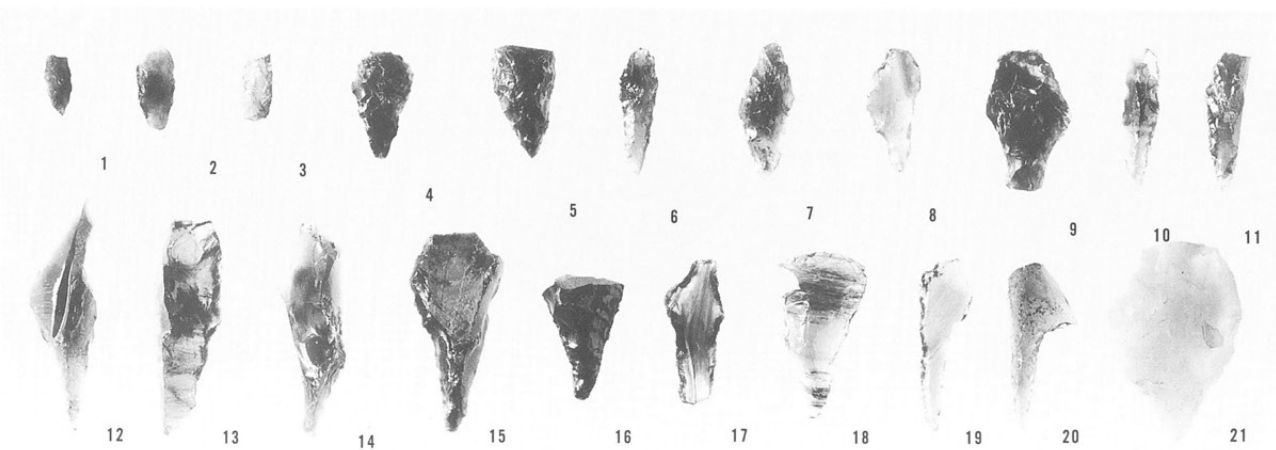
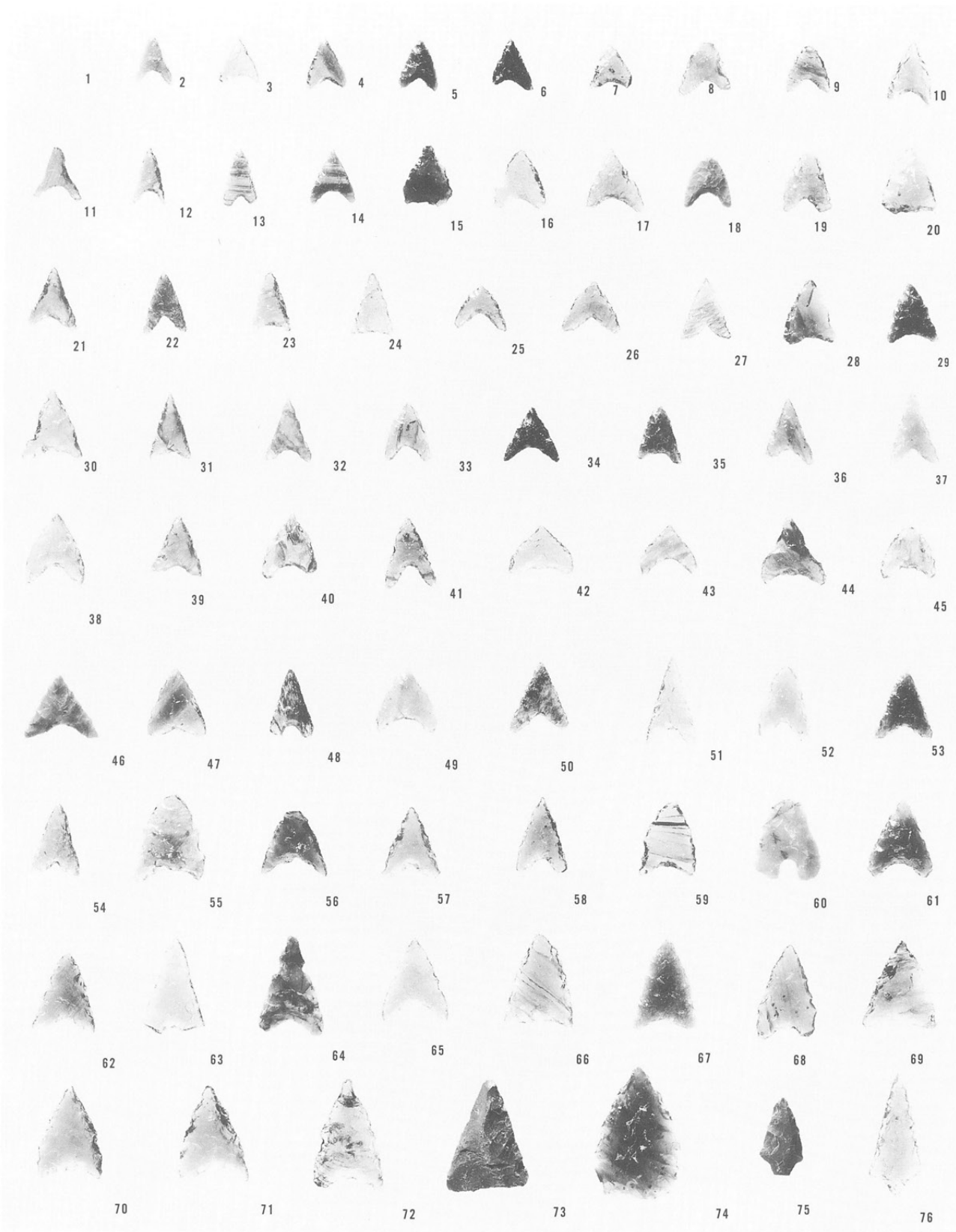


左：SK160
右上：SK148
右中央：SK149
右下：SK156

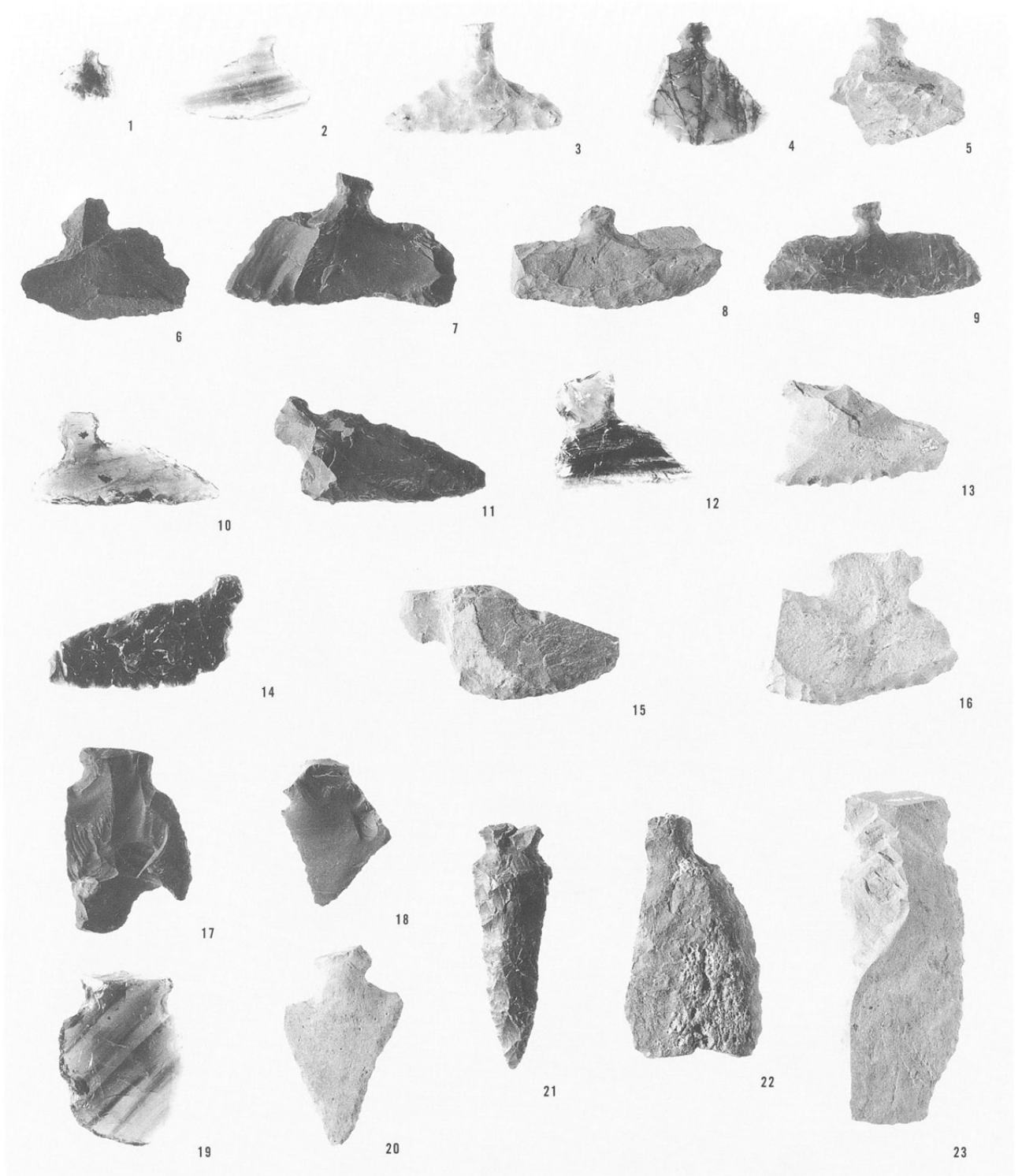


左：SK224
中央：SK227
右：SK260

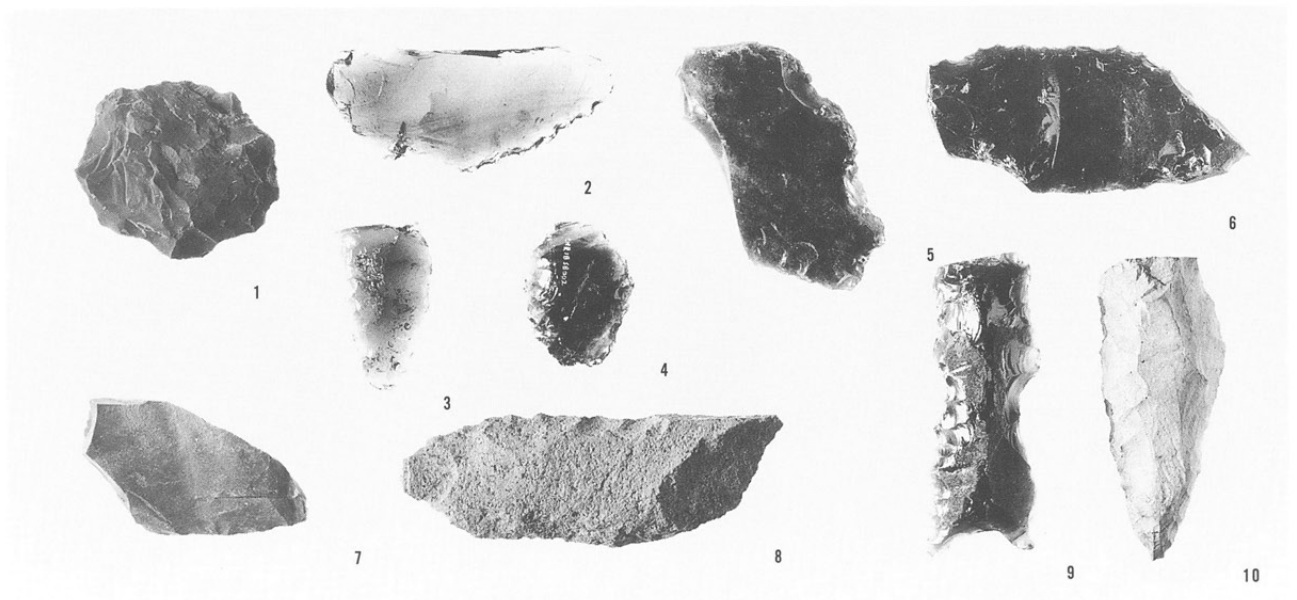


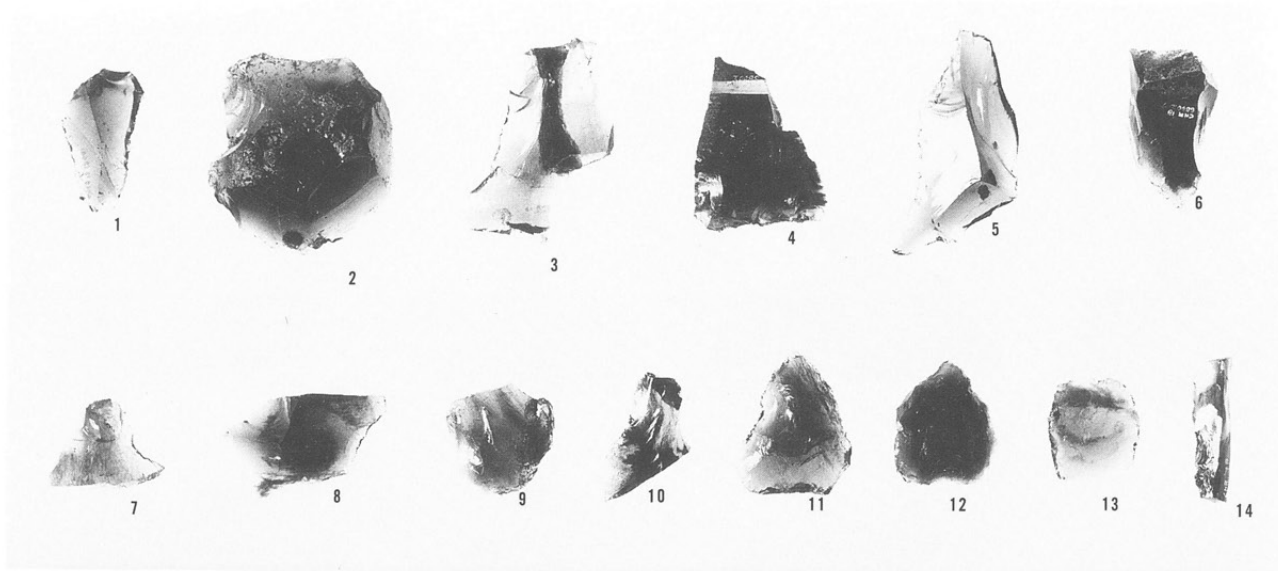


1~23 石匙



1~10
スクレイパー

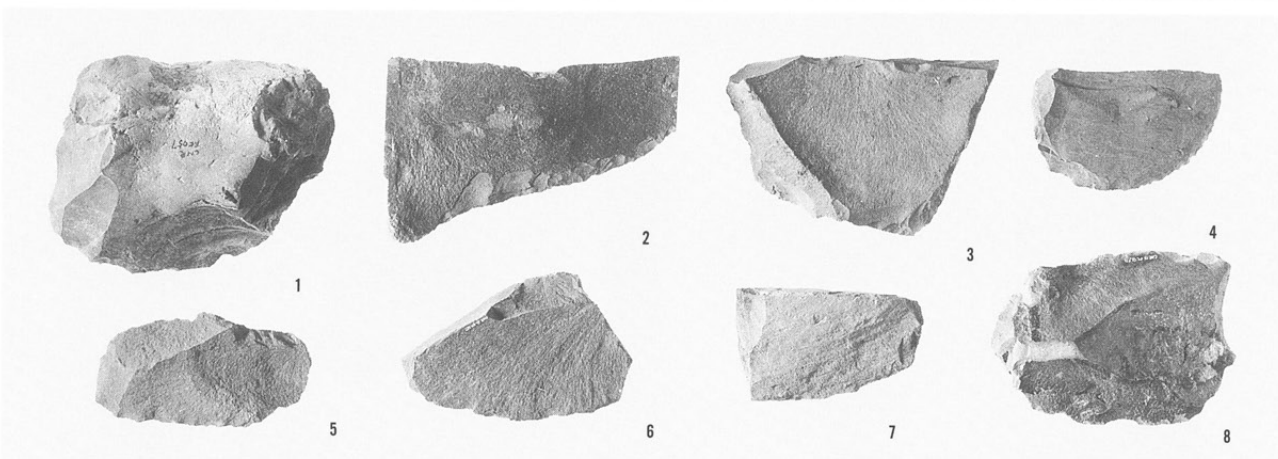




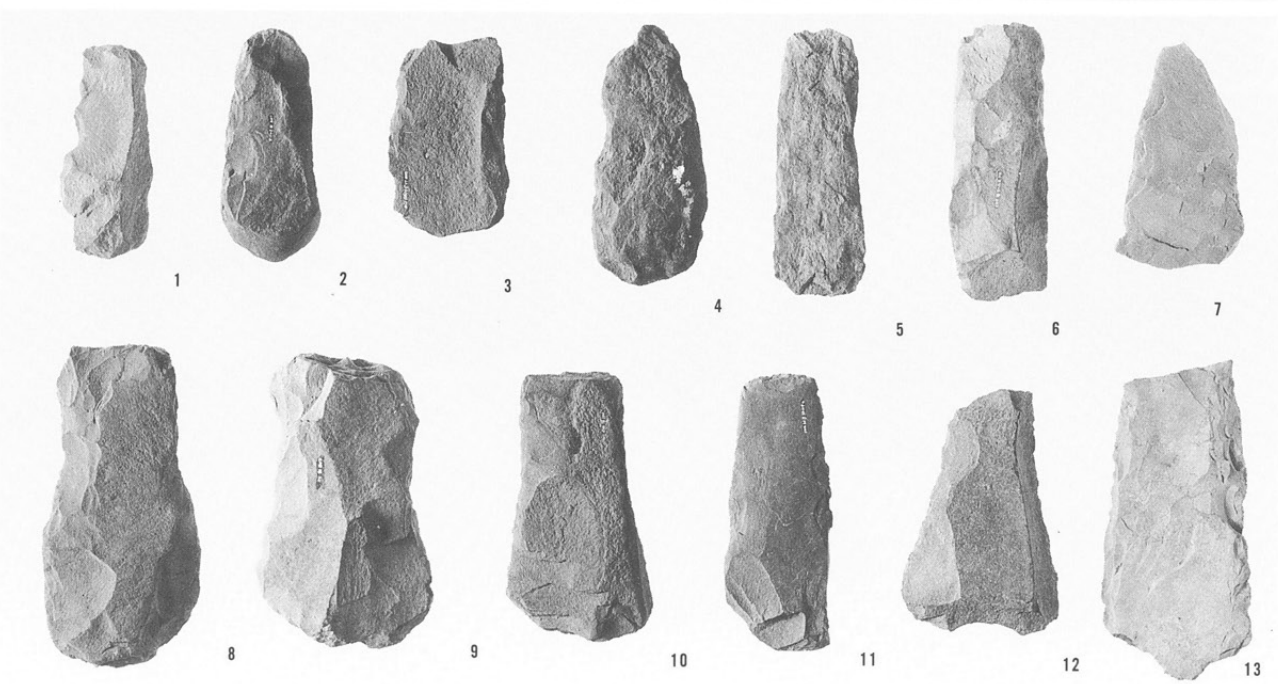
1~14
RF・UF
SB出土



1~9
RF・UF
SK出土

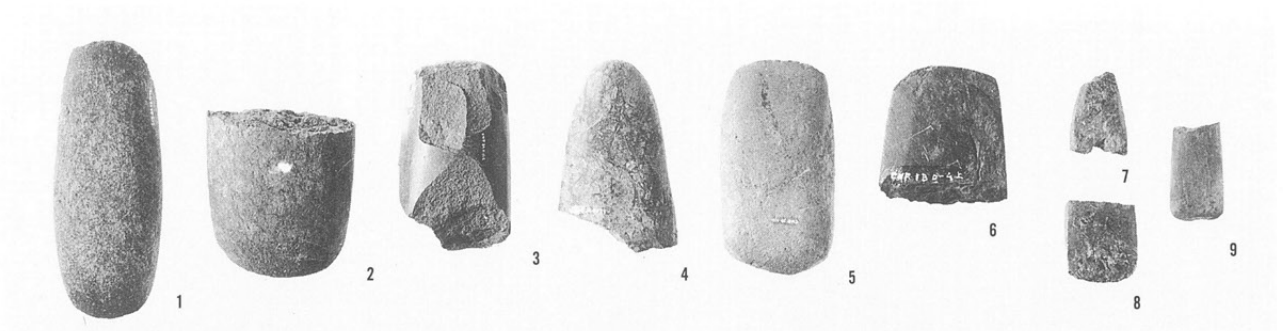


1~8
スクレイパー

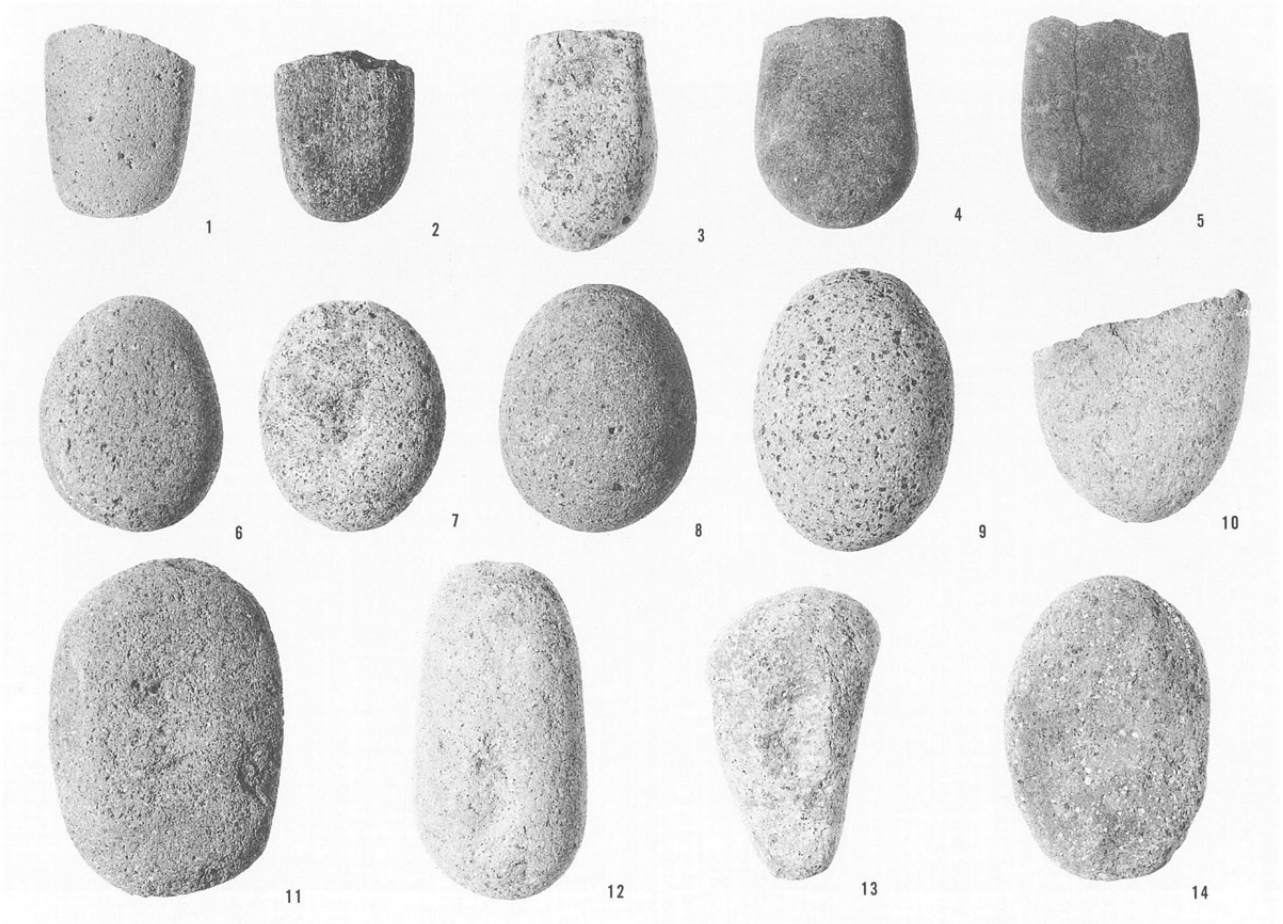


1~13
打製石斧

1~9 製石斧



1~14 磨石類

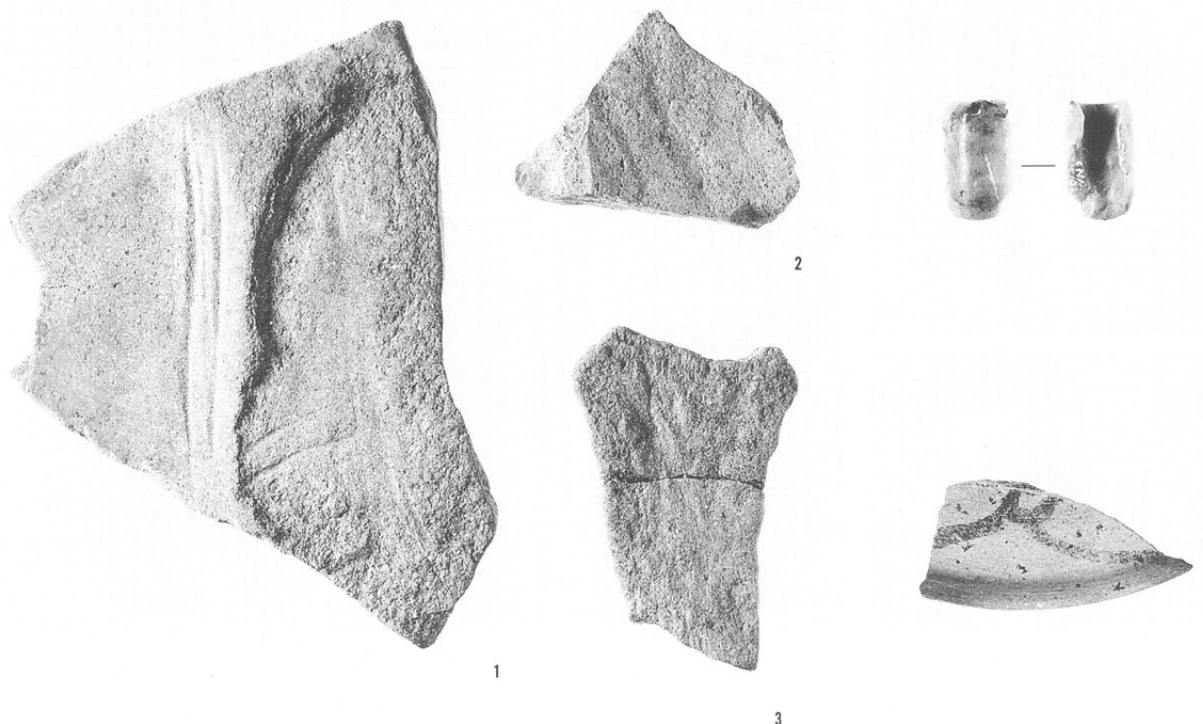


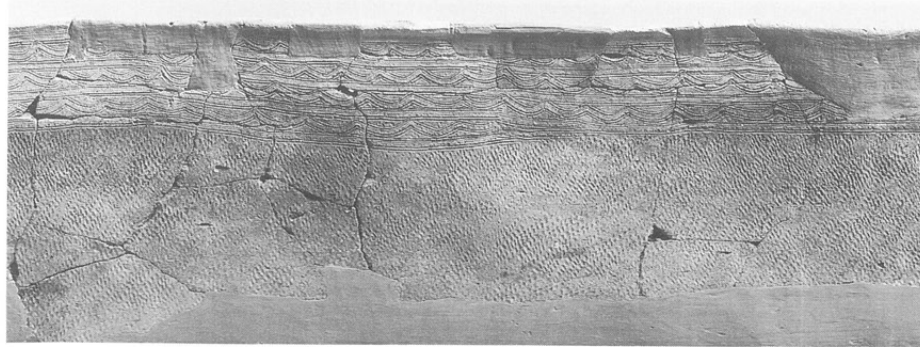
左：砥石

右上：管玉

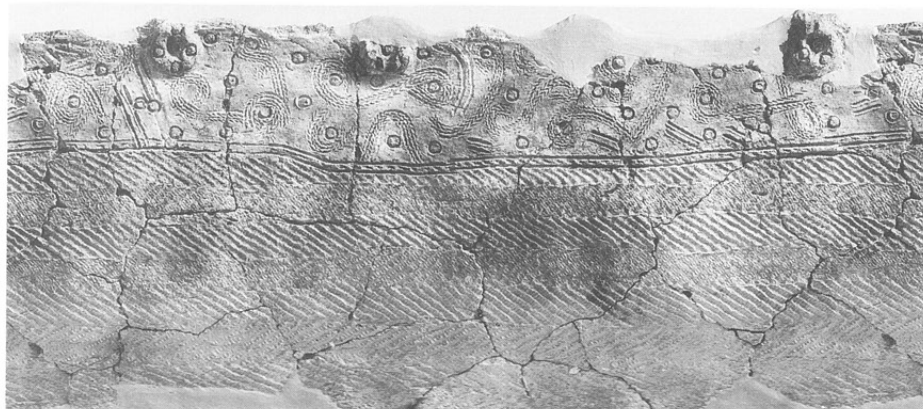
(×2)

右下：墨書土器

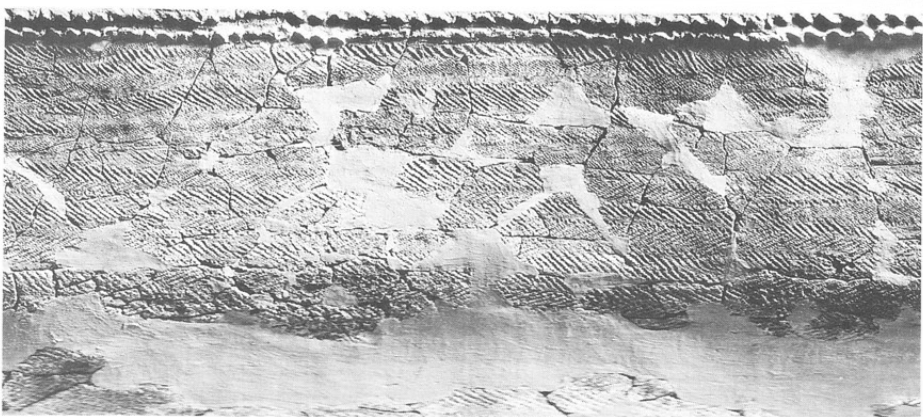




真行寺遺跡群
S B24



真行寺遺跡群
S B29



真行寺遺跡群
S K250



桜畑遺跡
S B15

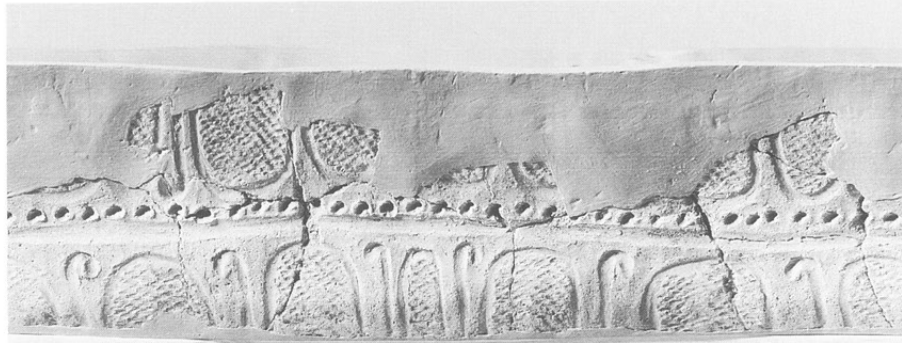


森下遺跡
S B119

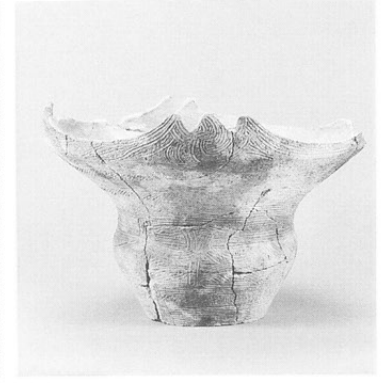
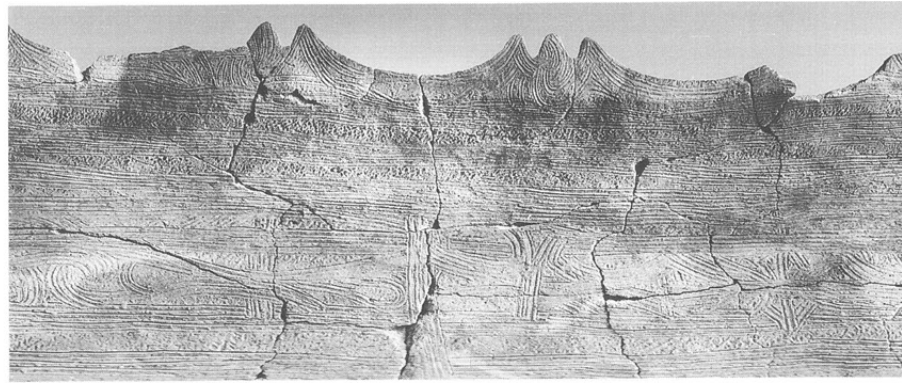
森下遺跡
S B122



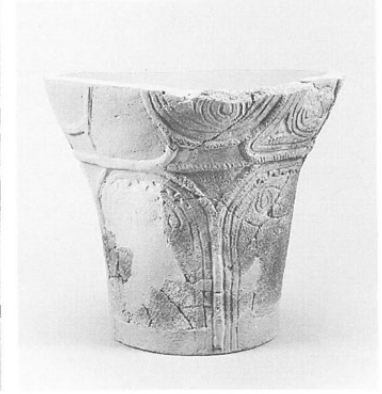
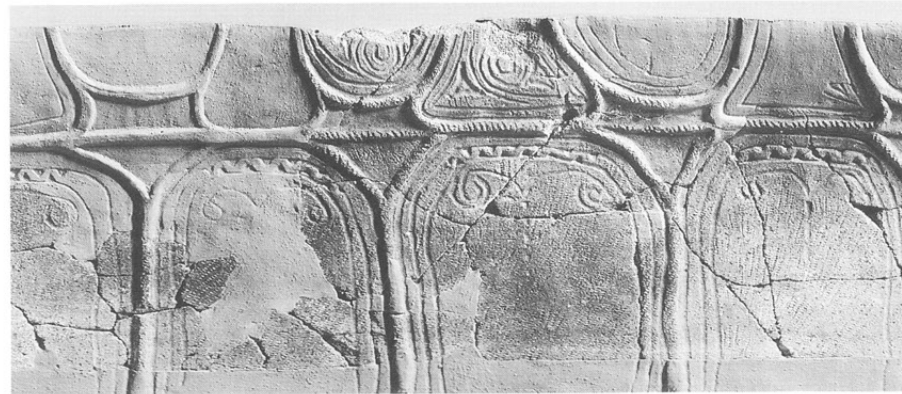
森下遺跡
S K143



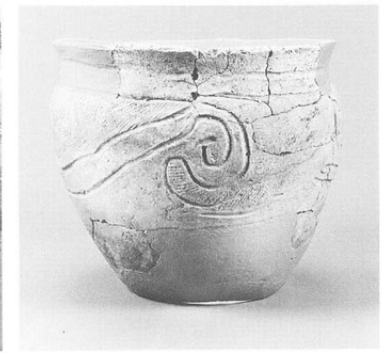
山の越遺跡
S K305

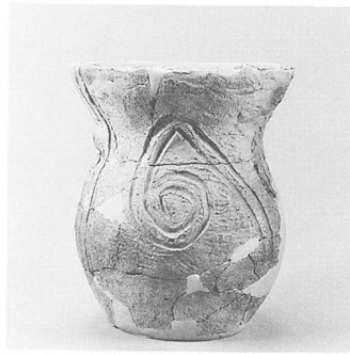


山の越遺跡
C-4 グリッド

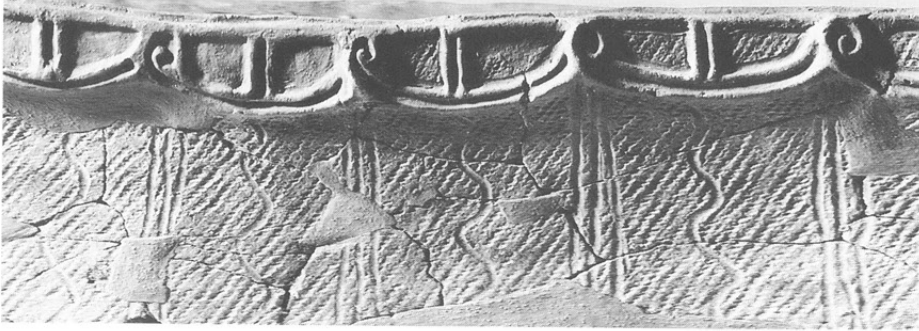


釜村田遺跡
S B01





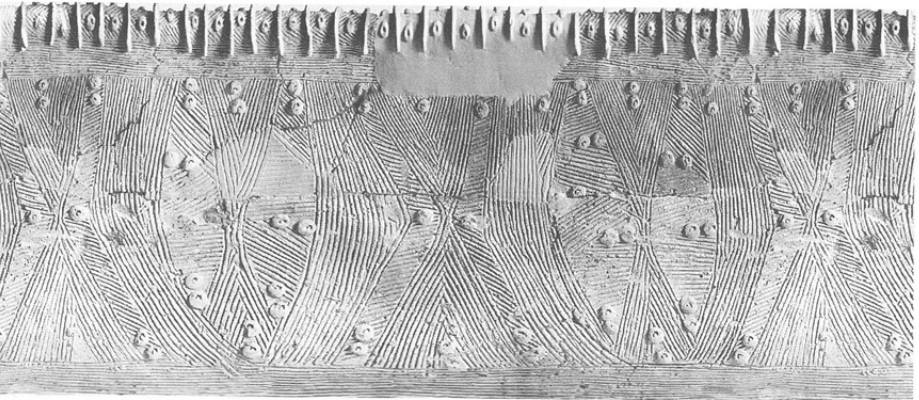
釜村田遺跡
S B01



中原遺跡群
S B05



中原遺跡群
S K011



中原遺跡群
S K160

報告書抄録

書名	上信越自動車道埋蔵文化財発掘調査報告書 20
副書名	大星合遺跡・東原地遺跡・中田遺跡・真行寺遺跡群・桜畑遺跡・細田遺跡・森下遺跡・山の越遺跡 釜村田遺跡・野行田遺跡・中原遺跡群
巻次	東部町内
シリーズ名	長野県埋蔵文化財センター発掘調査報告書
シリーズ番号	40
編著者名	川崎 保
編集機関	(財)長野県文化振興事業団 長野県埋蔵文化財センター
所在地	〒387-0007 長野県更埴市屋代清水260-60 TEL026-274-3891
発行年月日	1999年3月31日

所収遺跡名	所在地	北緯	東経	調査年	調査原因	
大星合遺跡	おおほしあい	滋野字大星合	36°20'~25'	138°22'30"~30'	1993	上信越自動車道建設による緊急発掘調査
東原地遺跡	ひがしはらち	滋野字東高石	36°20'~25'	138°22'30"~30'	1993・94	
中田遺跡	なかだ	祢津字中田	36°20'~25'	138°15'~22'30"	1994	
真行寺遺跡群	しんぎょうじ	祢津字元会下	36°20'~25'	138°15'~22'30"	1994・95	
桜畑遺跡	さくらはた	祢津字五輪原	36°20'~25'	138°15'~22'30"	1993・95	
細田遺跡	ほそだ	祢津字細田	36°20'~25'	138°15'~22'30"	1993・94	
森下遺跡	もりした	祢津字滝原	36°20'~25'	138°15'~22'30"	1993・94	
山の越遺跡	やまのこし	祢津字町屋	36°20'~25'	138°15'~22'30"	1993・94	
釜村田遺跡	かまむらた	和字釜村田	36°20'~25'	138°15'~22'30"	1992・93	
野行田遺跡	のぎょうだ	和字野行田	36°20'~25'	138°15'~22'30"	1992	
中原遺跡群	なかはら	和字中原	36°20'~25'	138°15'~22'30"	1992	

所収遺跡名	種別	主な時期	主な遺構	主な遺物	特記事項
大星合遺跡	遺物散布地	古代	石組み	土器	古代末~中世の竪穴建物跡群。
東原地遺跡	遺物散布地		竪穴住居跡・建物跡	土器	
中田遺跡	集落		竪穴住居跡・建物跡	土器・鍛冶関連遺物	
真行寺遺跡群	集落・墓域	縄文時代・古墳時代~中世	竪穴住居跡、掘立柱建物跡、土坑(墓壇舎)、溝	土器・陶磁器・石器	花積下層式好資料。龍泉窯系青磁・明青花など貿易陶磁器や古瀬戸・珠洲などの多数の国産陶器、銅銭出土。
桜畑遺跡	集落・墓域	縄文時代・古墳時代~中世	竪穴住居跡・建物跡、土坑	土器・陶磁器	「深沢式」好資料。
細田遺跡	集落	縄文時代・古墳時代~古代	竪穴住居跡、土坑	土器・石器	有尾式好資料。古墳時代焼失家屋樹種同定。
森下遺跡	集落・墓域	縄文時代・古墳時代~古代	竪穴住居跡、土坑	土器・石器	「焼町土器」人面付土器。
山の越遺跡	集落	縄文時代・古墳時代~中世	竪穴住居跡、土坑	土器	諸磯b式完形土器。
釜村田遺跡	集落	縄文時代	敷石住居跡	土器	堀之内1式成立段階。
野行田遺跡	遺物散布地	縄文時代~古代	竪穴住居跡、掘立柱建物跡、土坑、溝	土器	関山式期集落。諸磯c式完形土器。石器石材の観察と同定。
中原遺跡群	集落			土器・石器	

長野県埋蔵文化財センター発掘調査報告書 40

上信越自動車道埋蔵文化財発掘調査報告書20

—— 東部町内 ——

大星合遺跡・東原地遺跡・中田遺跡・真行寺遺跡群・桜畑遺跡・細田遺跡
森下遺跡・山の越遺跡・釜村田遺跡・野行田遺跡・中原遺跡群

発行 平成 11 年 3 月 31 日 発行
発行者 日 本 道 路 公 団
長 野 県 教 育 委 員 会
(財)長野県文化振興事業団
長野県埋蔵文化財センター
TEL 026-274-3891 FAX 274-3892

印刷 信 毎 書 籍 印 刷 株 式 会 社
TEL 026-243-2105 FAX 243-3494

