

1. 1号住居址  
(東から)

①



2. 3・4号住居址  
(北から)

②

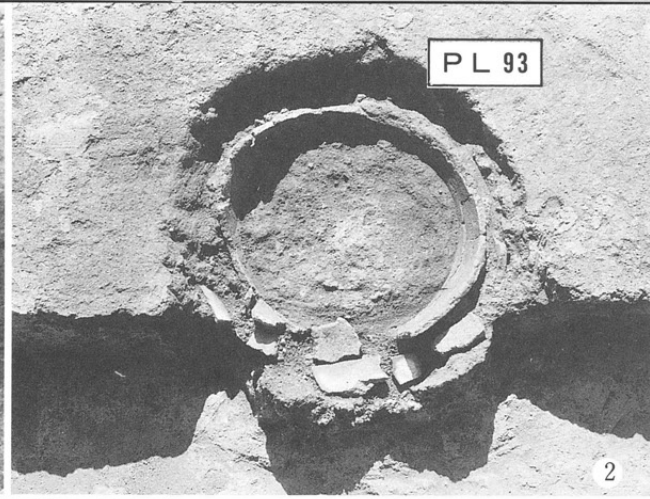


3. 6号住居址  
(北から)

③

上木戸遺跡

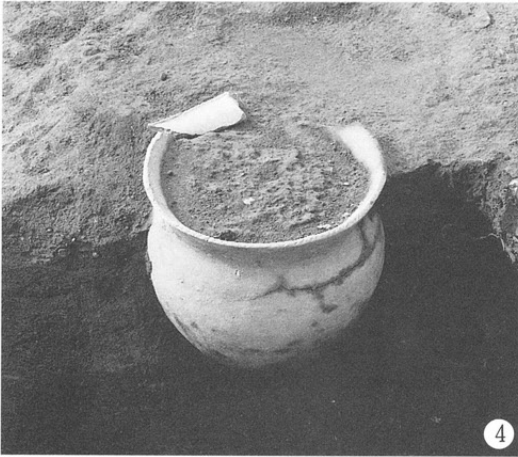
1・2. 6号住居址  
埋甕炉



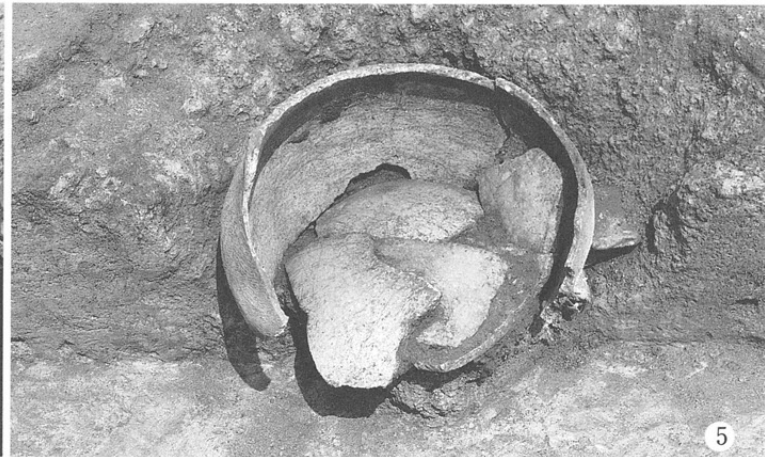
3. 7号住居址  
(北から)



4. 7号住居址  
埋甕炉

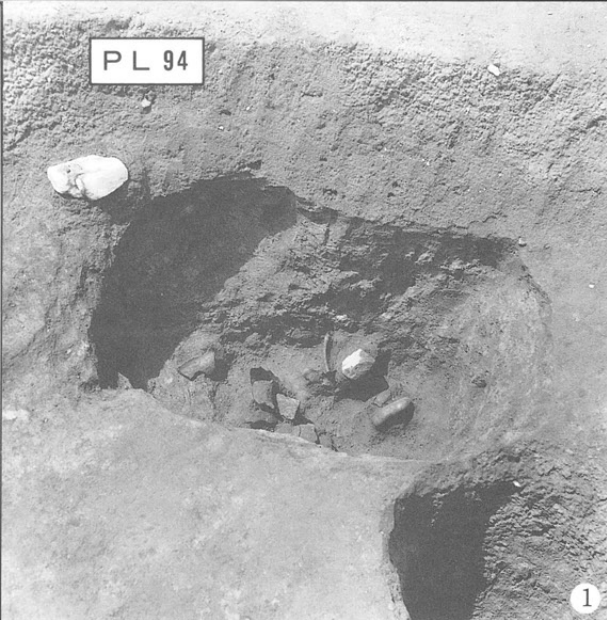


5. 9号住居址  
埋甕炉



6. 9号住居址  
(西から)





1



2

上木戸遺跡

1・2・9号住居址  
遺物出土状況

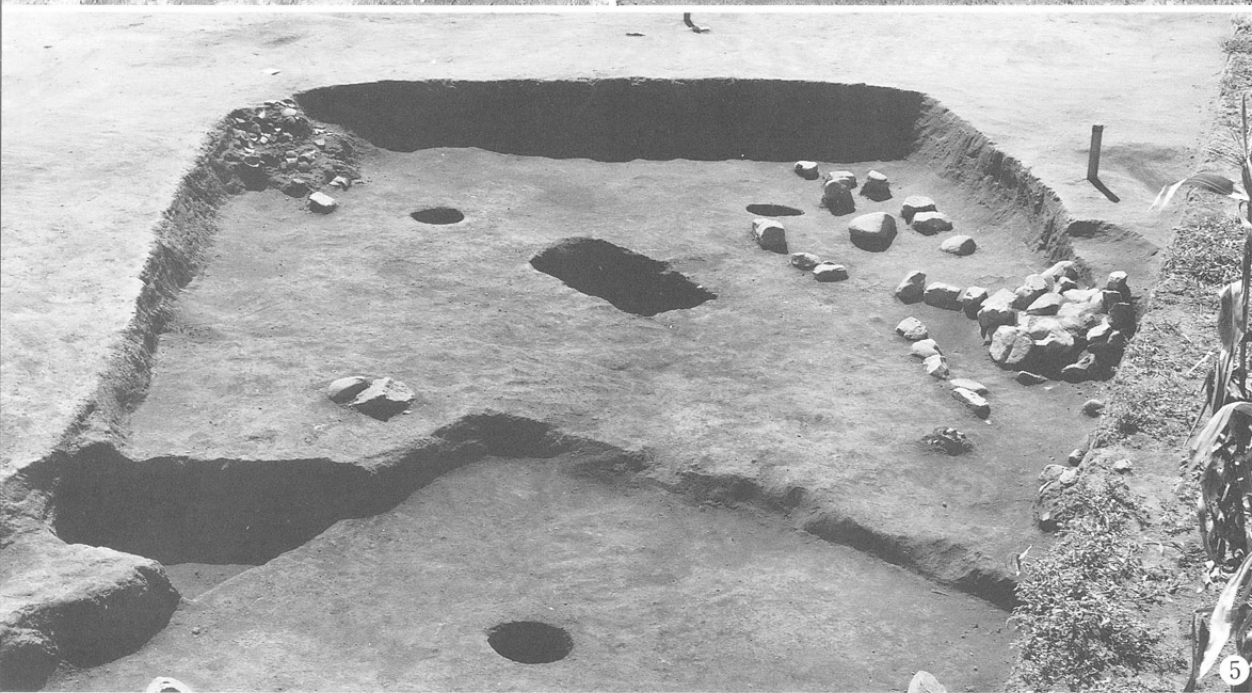


3



4

3・4・9号住居址  
石囲炉



5

5.11号住居址  
(北から)



6



7

6.11号住居址  
遺物出土状況  
7.11号住居址埋甕炉



1. 11~13・19号  
住居址(北から)



2. 14号住居址  
(西から)



3. 15号住居址  
(北から)



1. 15号住居址埋甕炉  
2. 16号住居址石囲炉



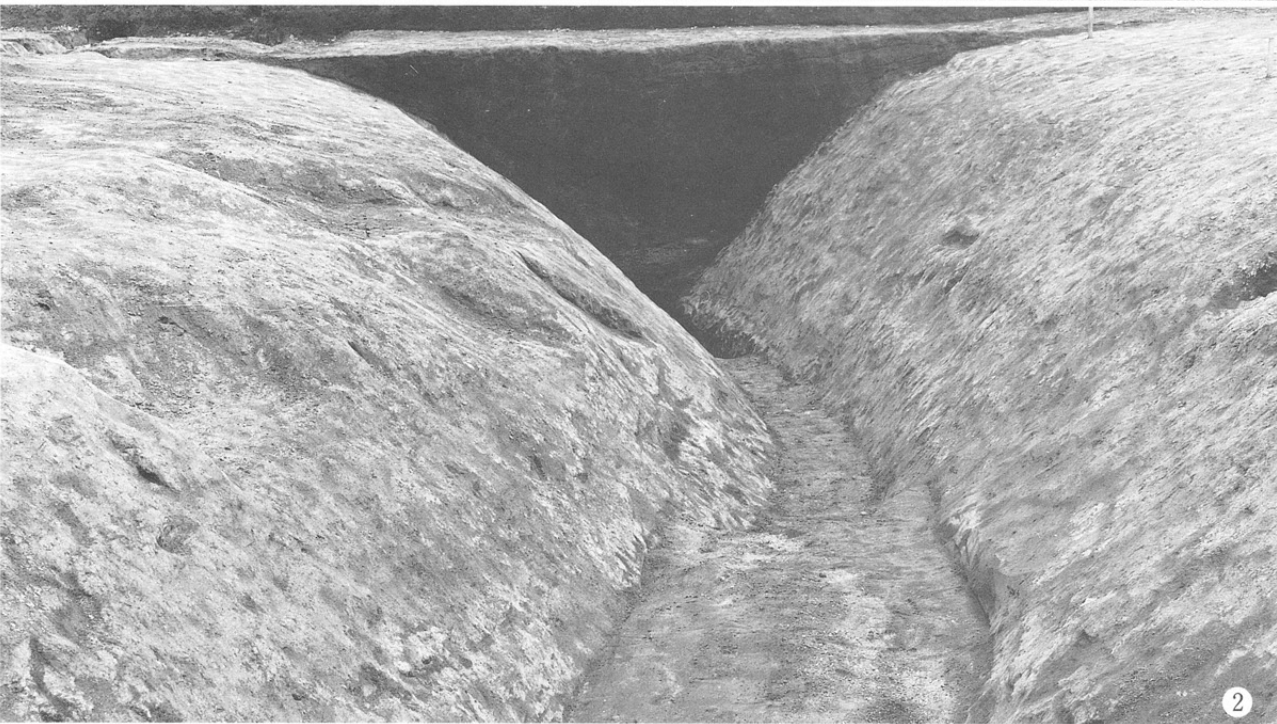
3. 16号住居址  
(北東から)



4・5. 1号溝址  
(南から)



1. 2号溝址  
(西から)



2. 101号溝址  
(北から)



3. 2号住居址  
(南から)



1



2

1. 4号住居址出土土器



4



3

2・3. 6号住居址  
出土土器



5



6



7

4~6. 7号住居址  
出土土器



8



9

7~9. 9号住居址  
出土土器

上木戸遺跡

1・2・9号住居址  
出土土器



1



2



3

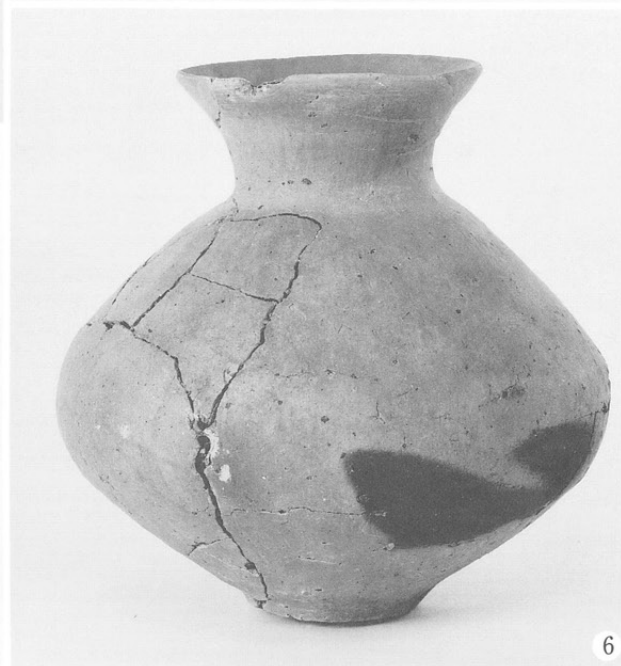


4

3～6.11号住居址  
出土土器

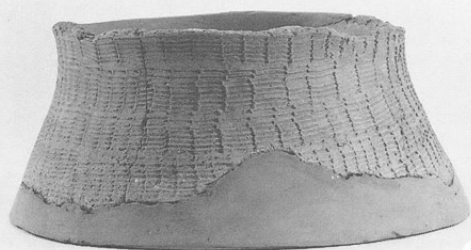


5



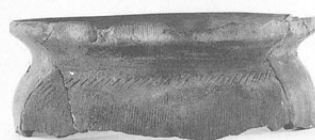
6

7・8.15号住居址  
出土土器



7

9.16号住居址  
出土土器



8



9

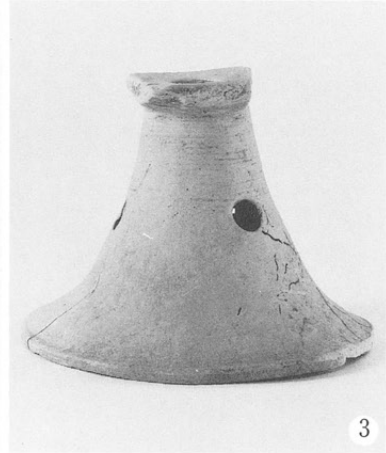




1



2



3

1~4. 2号溝址  
出土土器



4



5



6



7



8

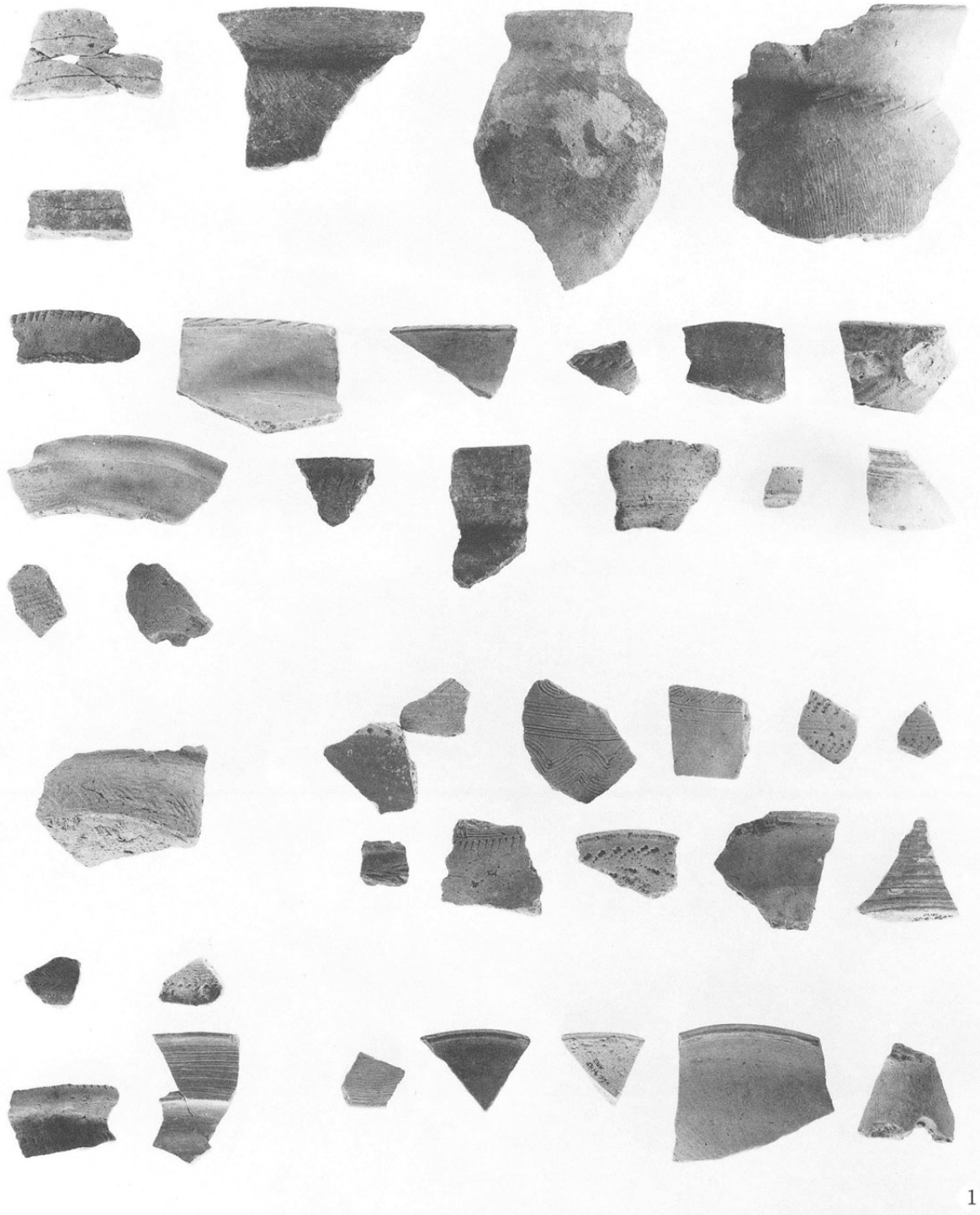


9



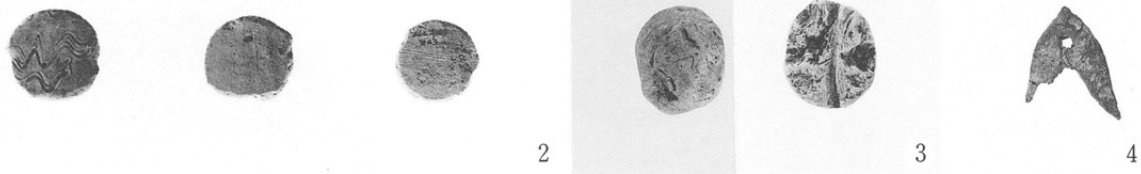
10

5~10. 101号溝址  
出土土器



1. 外来系土器

1



2

3

4

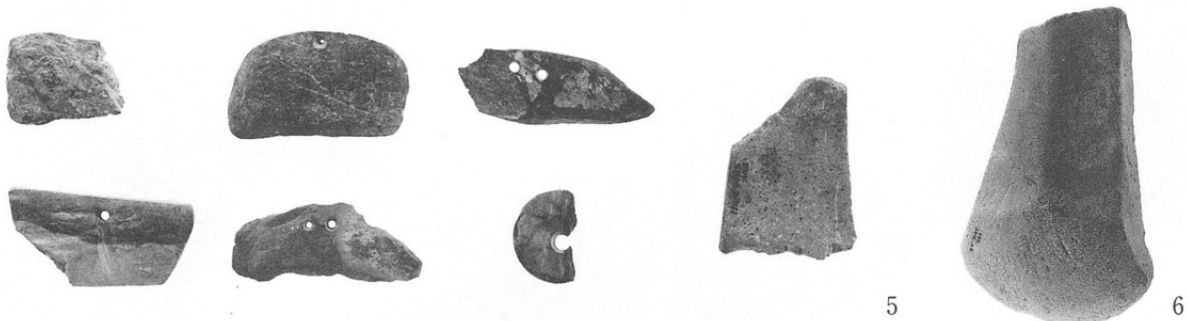
2. 土製円盤

3. 土玉

4. 13号住居址

出土鉄鍬

5・6. 石庖丁・砥石



5

6

千本原遺跡



1. トレンチ調査  
(南から)

①

高田遺跡



2. 遺跡遠景(東から)

②

吉田向井遺跡



3. 遺跡近景(北から)

③





1

1. 1号住居址(東から)



2

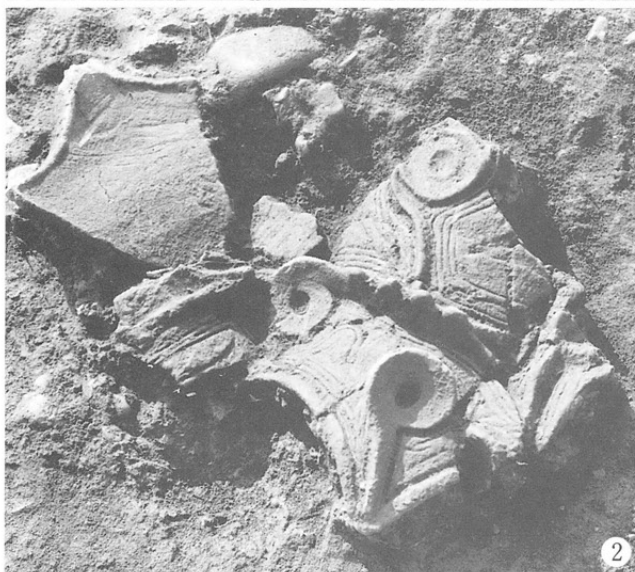


3

2・3. 1号住居址  
遺物出土状況



1. 3号住居址  
(南から)



2～5. 3号住居址  
遺物出土状況



1



2



3



4



5

1 ~ 5. 1号住居址  
出土土器

吉田向井遺跡



1



2



3

1 ~ 3. 1号住居址  
出土土器



4



5



6

4 ~ 6. 3号住居址  
出土土器



7



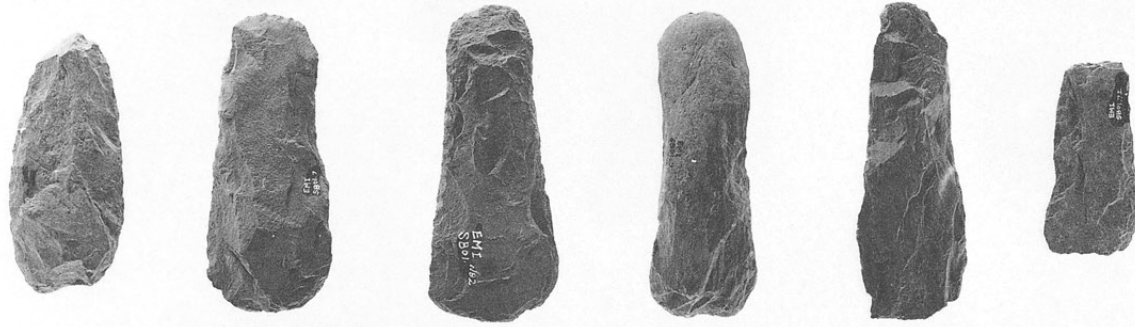
8

7・8. 1号遺物  
集中区出土土器





1

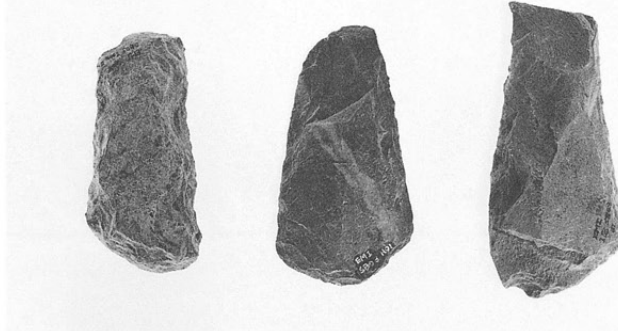


2

1・2. 1号住居址  
出土石器

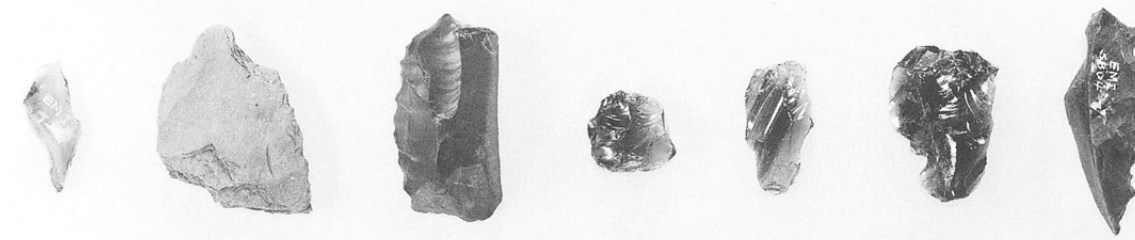


3

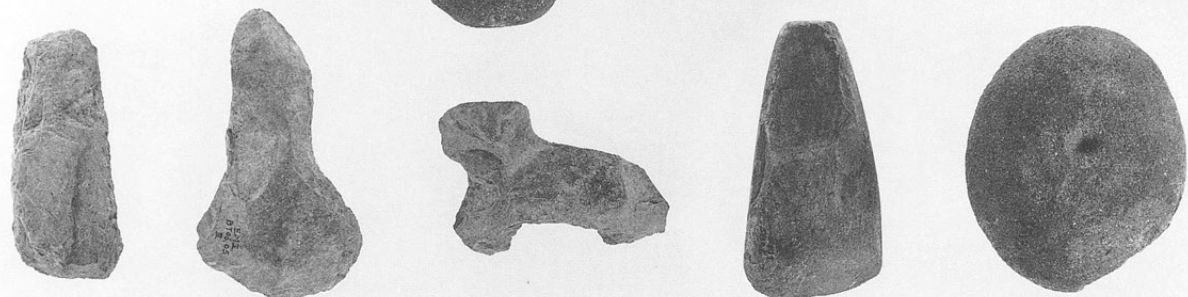
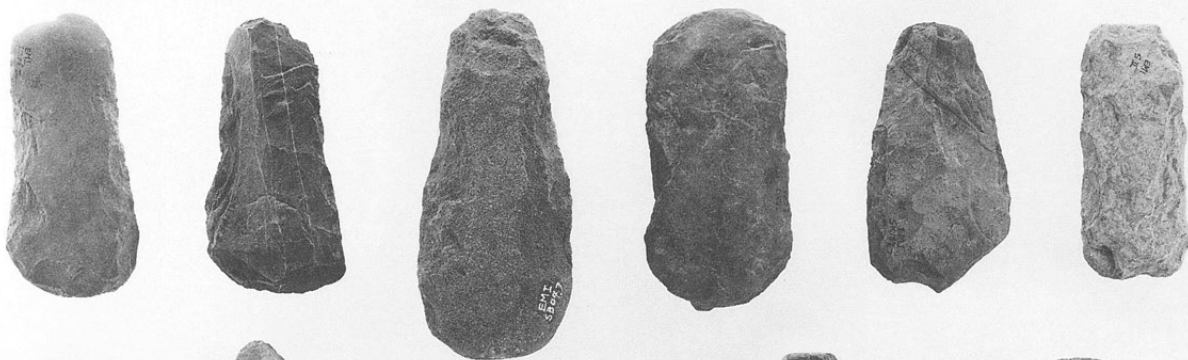


4

3・4. 3号住居址  
出土石器



5



6

5・6. 1号遺物集中区  
出土石器

吉田向井遺跡

PL 109

1. 4号住居址  
(西から)



2. 8号住居址  
(東から)



3. 31号住居址  
(西から)

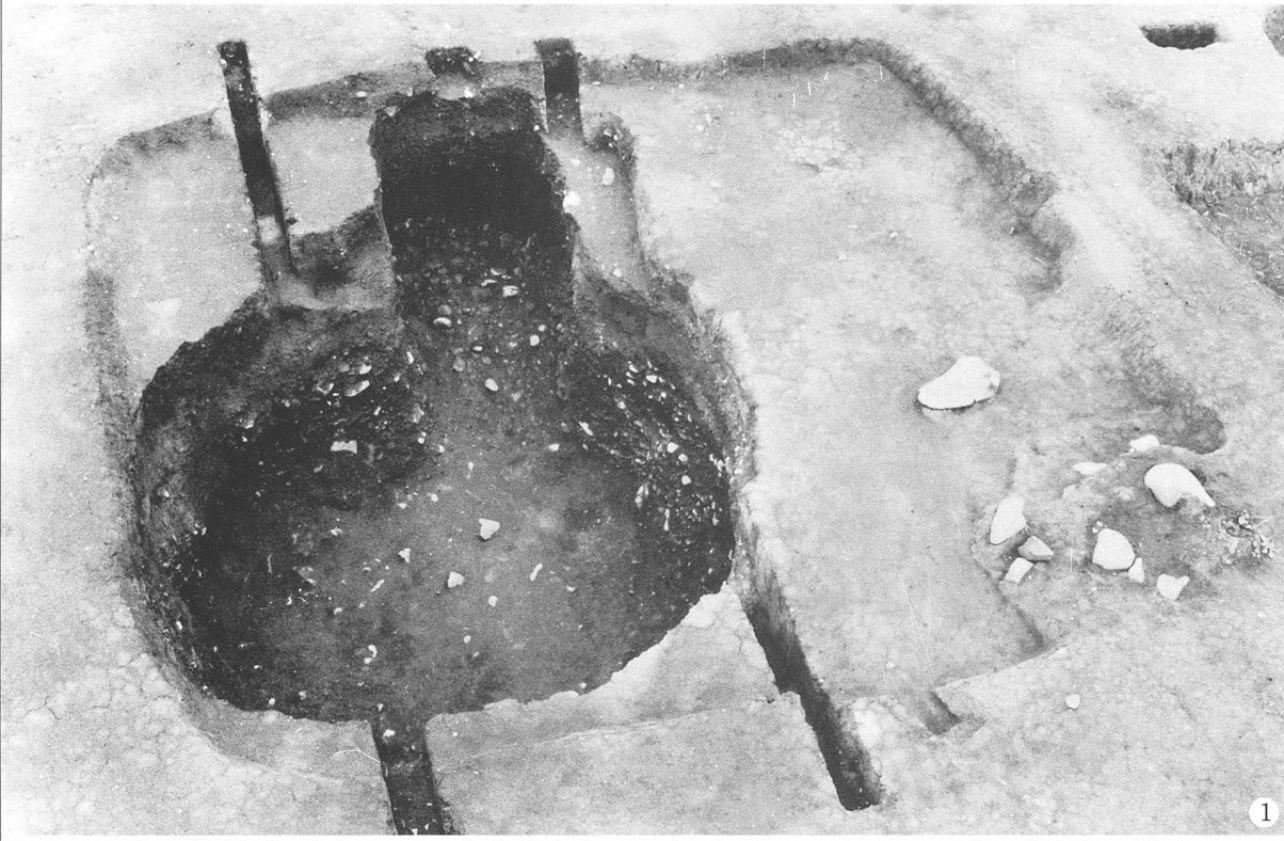


4. 31号住居址  
カマド



5. 31号住居址  
遺物出土状況





1. 32号住居址及び  
58号土壇(北から)

1



2



3

2. 32号住居址カマド  
3. 33号住居址(西から)



4

4. 33号住居址カマド

吉田向井遺跡

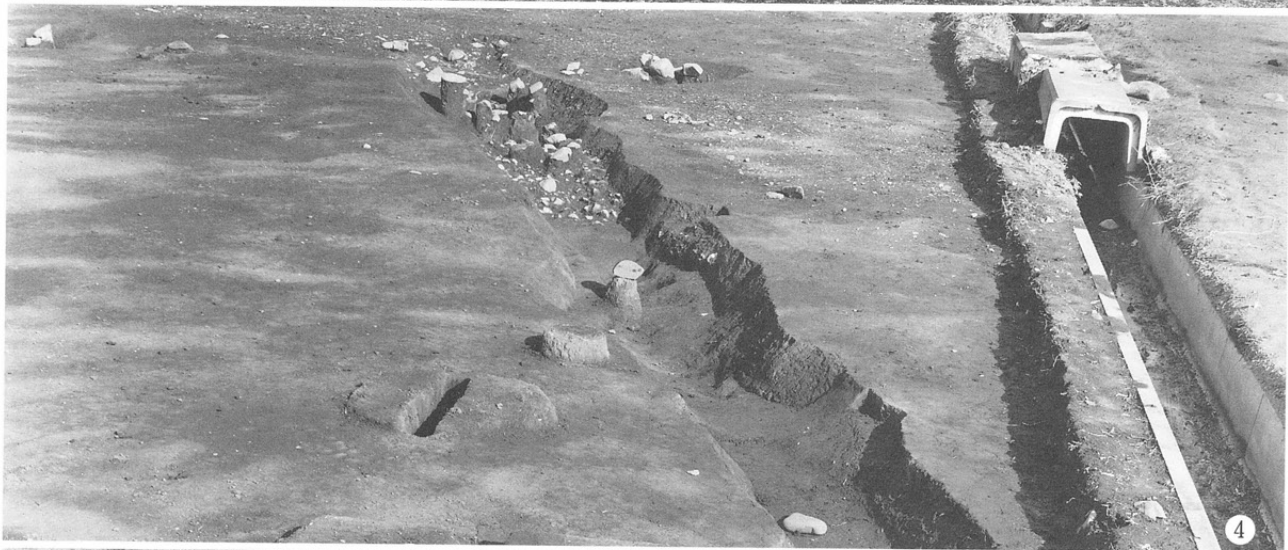
- 1. 44号住居址  
(北から)
- 2. 44号住居址  
遺物出土状況



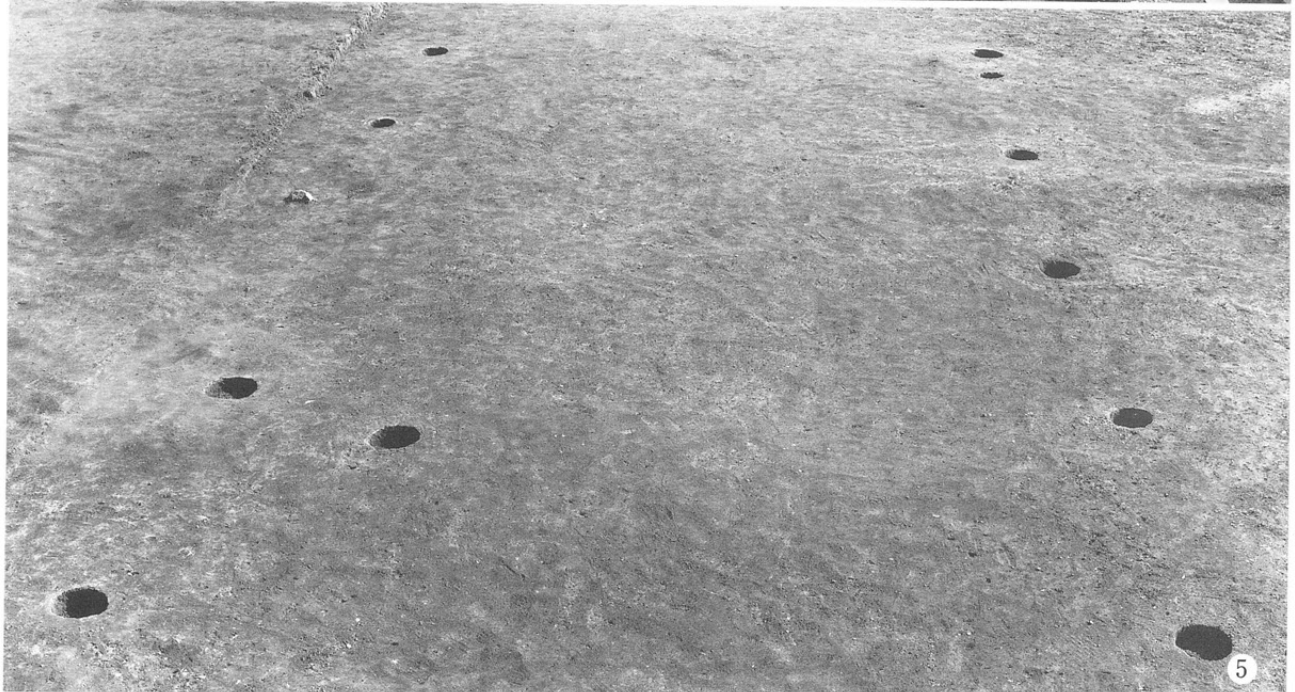
- 3. 45号住居址  
(南から)



- 4. 1号溝址  
(西から)

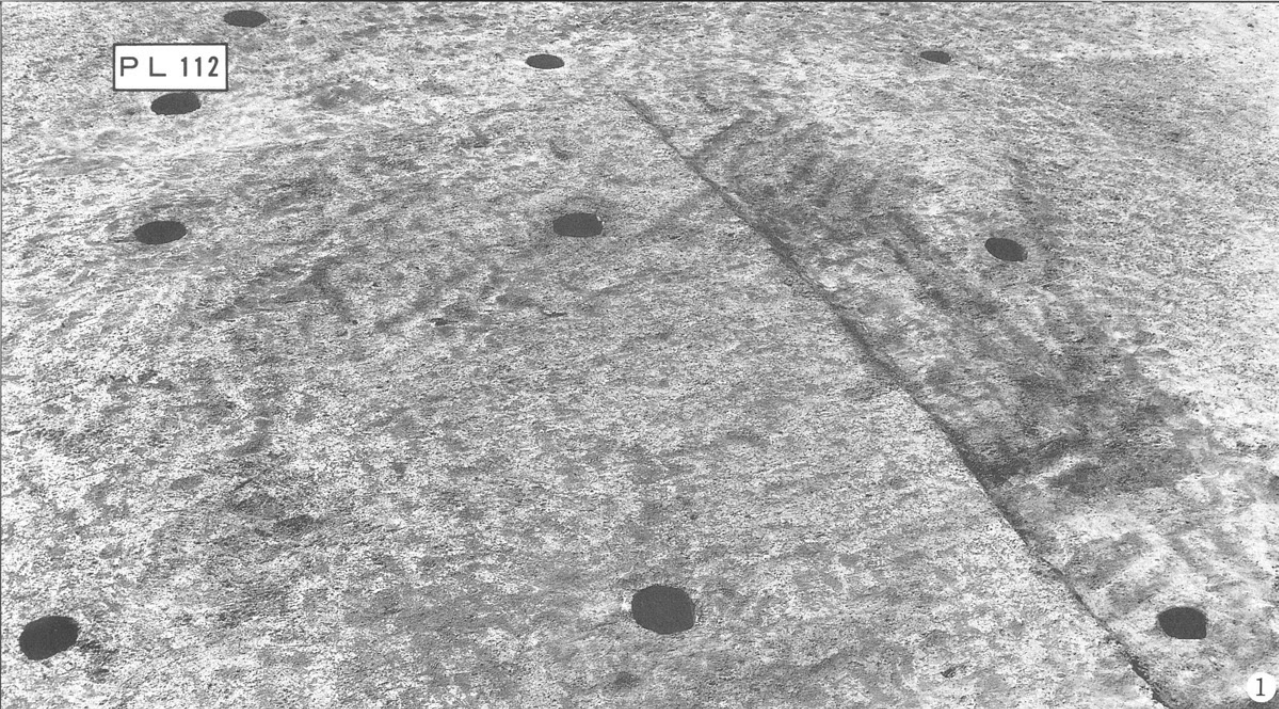


- 5. 1号建物址  
(北から)

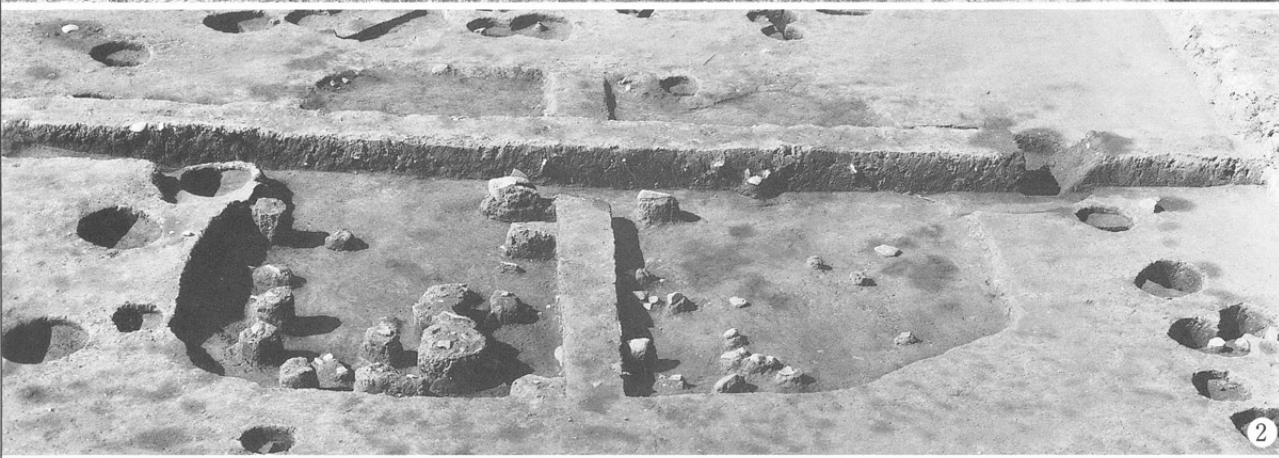


PL 112

吉田向井遺跡



1. 2号建物址  
(南東から)



2. 1号竖穴状遺構  
(東から)



3. 6号土壇

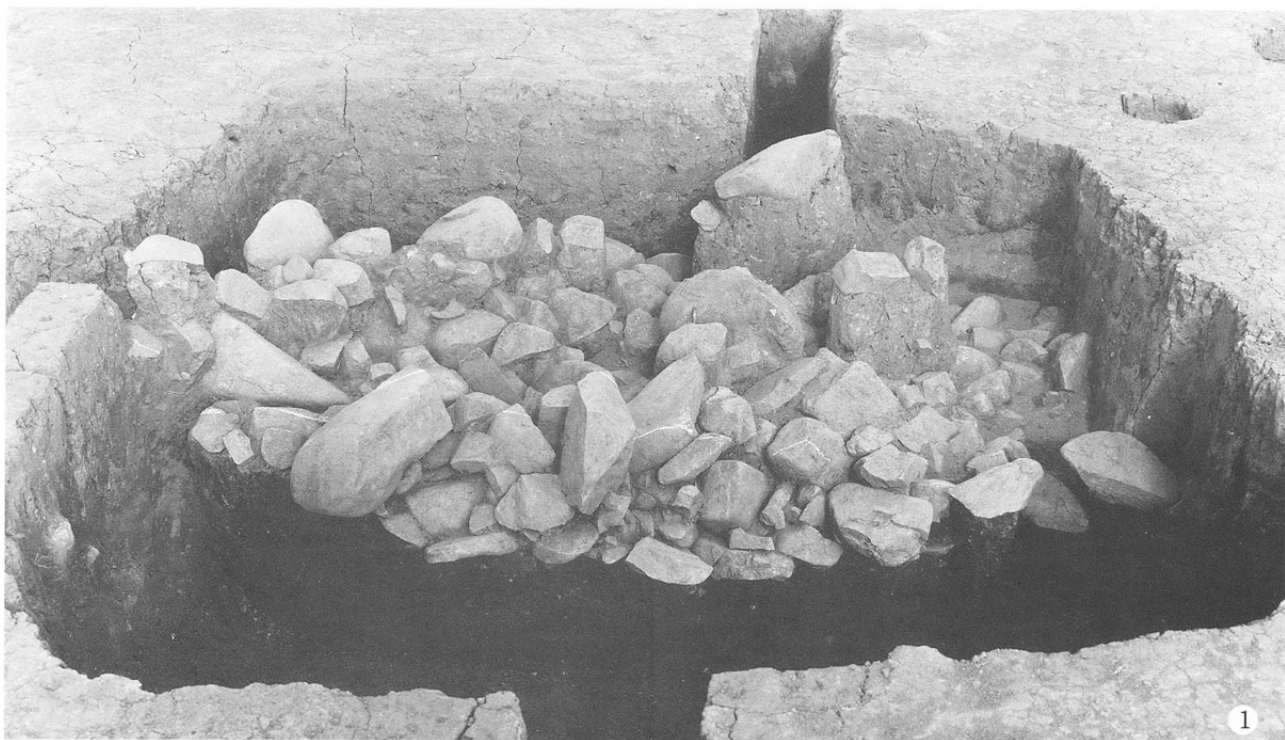


4. 112号土壇



5. 77・78号土壇

1. 150号土壇  
(南から)



2. 125・172～175号  
土壇(北から)



3. 35号土壇  
4. 43号土壇





1



2

1・2. 33号土壇



3

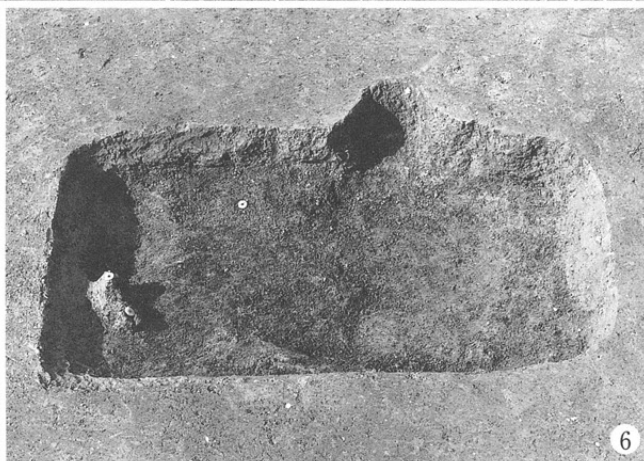


4

3・4. 37号土壇



5



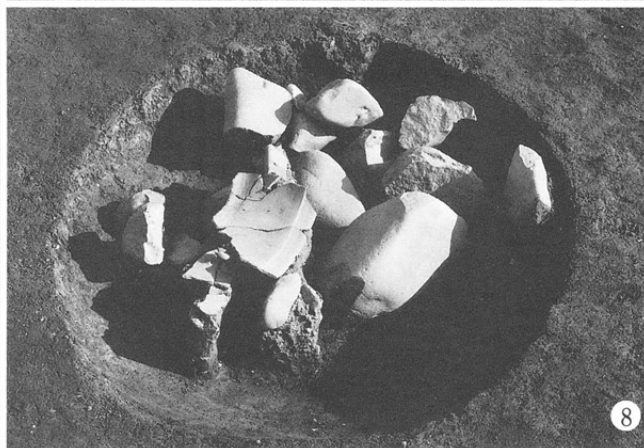
6

5. 46・47号土壇

6. 55号土壇



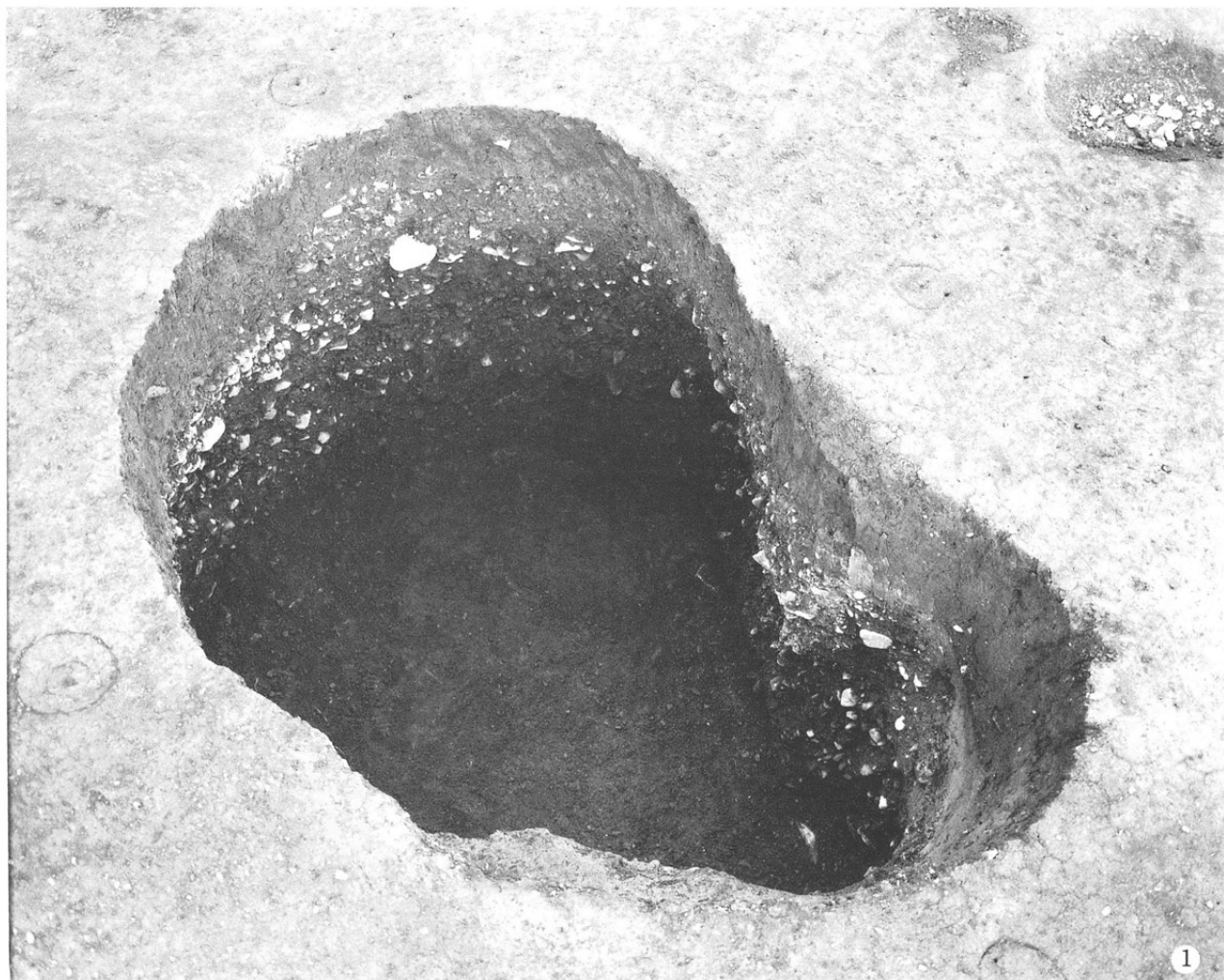
7



8

7. 203号土壇

8. 317号土壇



1.36号土壙  
(西から)



2.42号土壙  
(南から)





1



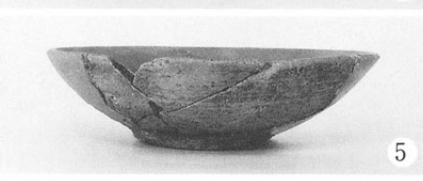
2



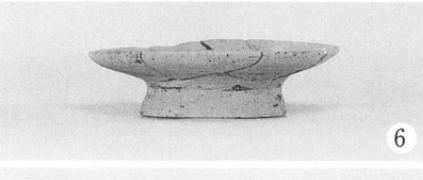
3



4



5



6



7



8



17



18



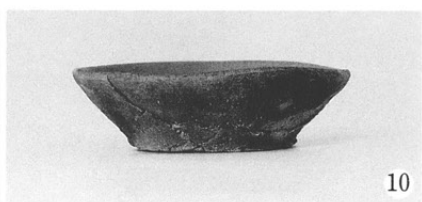
9



11



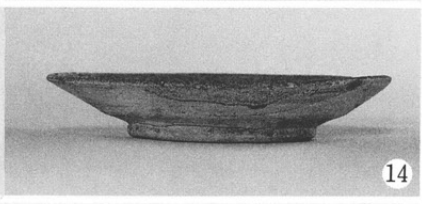
13



10



12



14



15



16

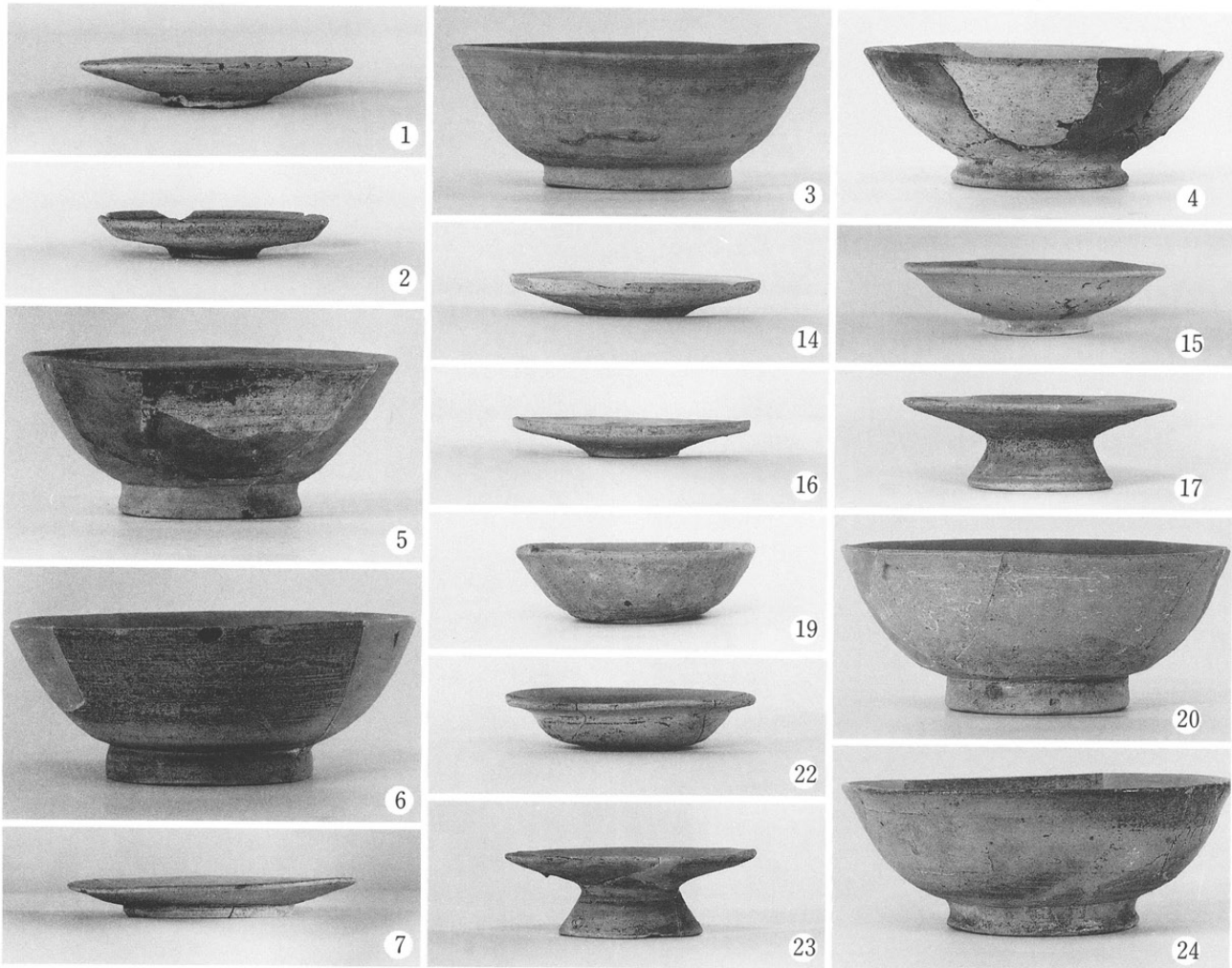


19



20

- 1. 2号住居址出土  
烧物
- 2. 4号住居址出土  
烧物
- 3~8. 5号住居址  
出土烧物
- 9. 7号住居址出土  
烧物
- 10~12. 8号住居址  
出土烧物
- 12~15. 10号住居址  
出土烧物
- 16. 31号住居址出土  
烧物
- 17·18. 32号住居址  
出土烧物
- 19·20. 33号住居址  
出土烧物



1 ~ 4. 33号住居址  
出土焼物

5 ~ 7. 41号住居址  
出土焼物

8. 43号住居址  
出土焼物

9 ~ 13. 44号住居址  
出土焼物

14. 45号住居址  
出土焼物

15. 46号住居址  
出土焼物

16・17. 33号土壙  
出土焼物

18. 36号土壙出土  
焼物

19. 37号土壙出土  
焼物

20. 95号土壙出土  
焼物

21. 317号土壙出土  
焼物

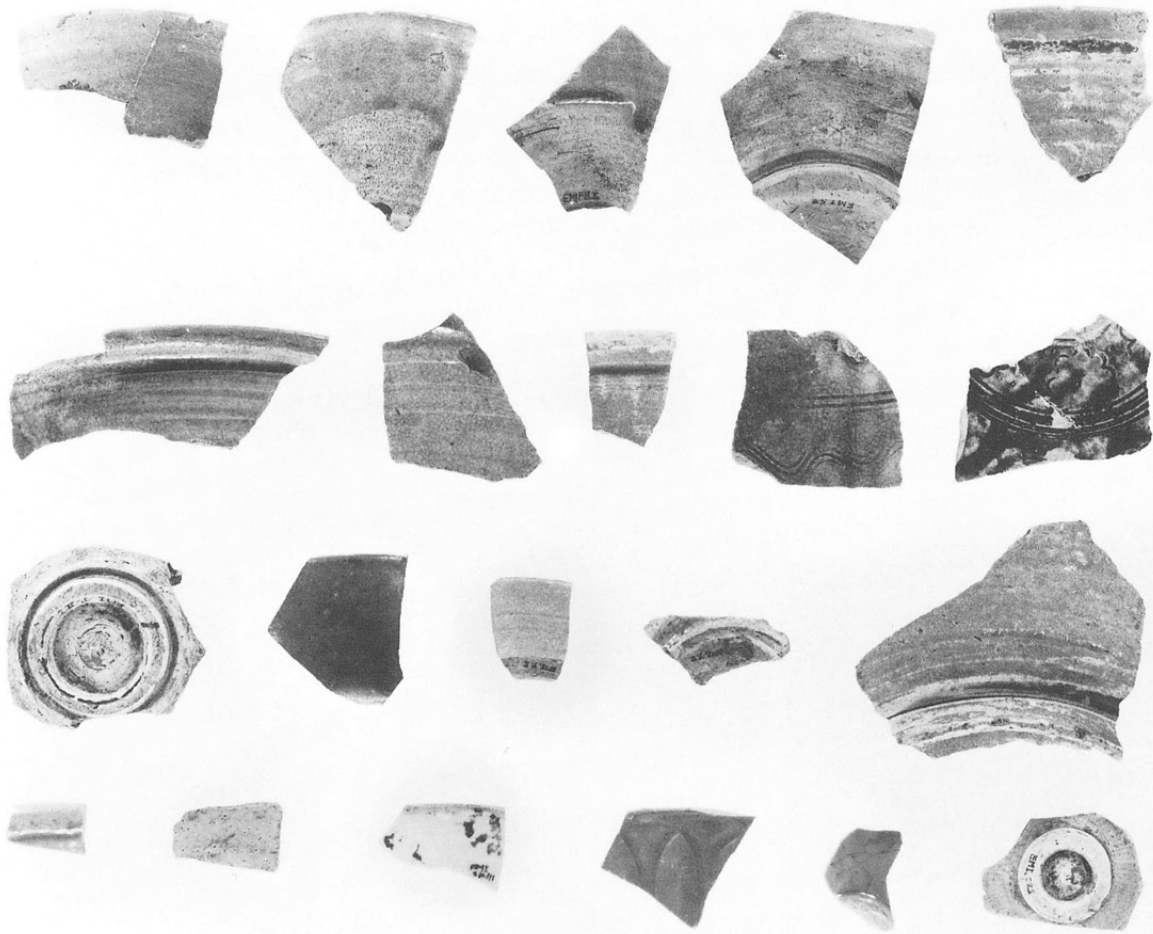
22 ~ 25. 遺構外出土  
焼物



25

21

18

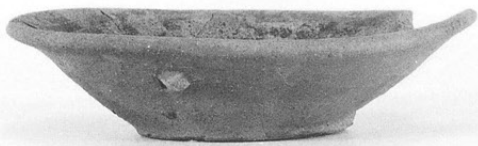
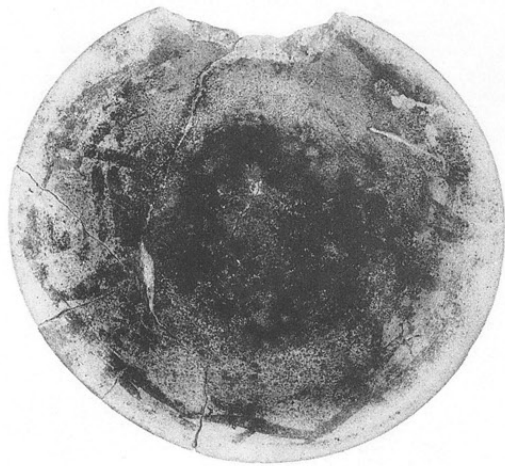


1



1・2. 遺構外出土  
中・近世焼物

2



1・2. 45号住居址  
出土墨書土器

1

2



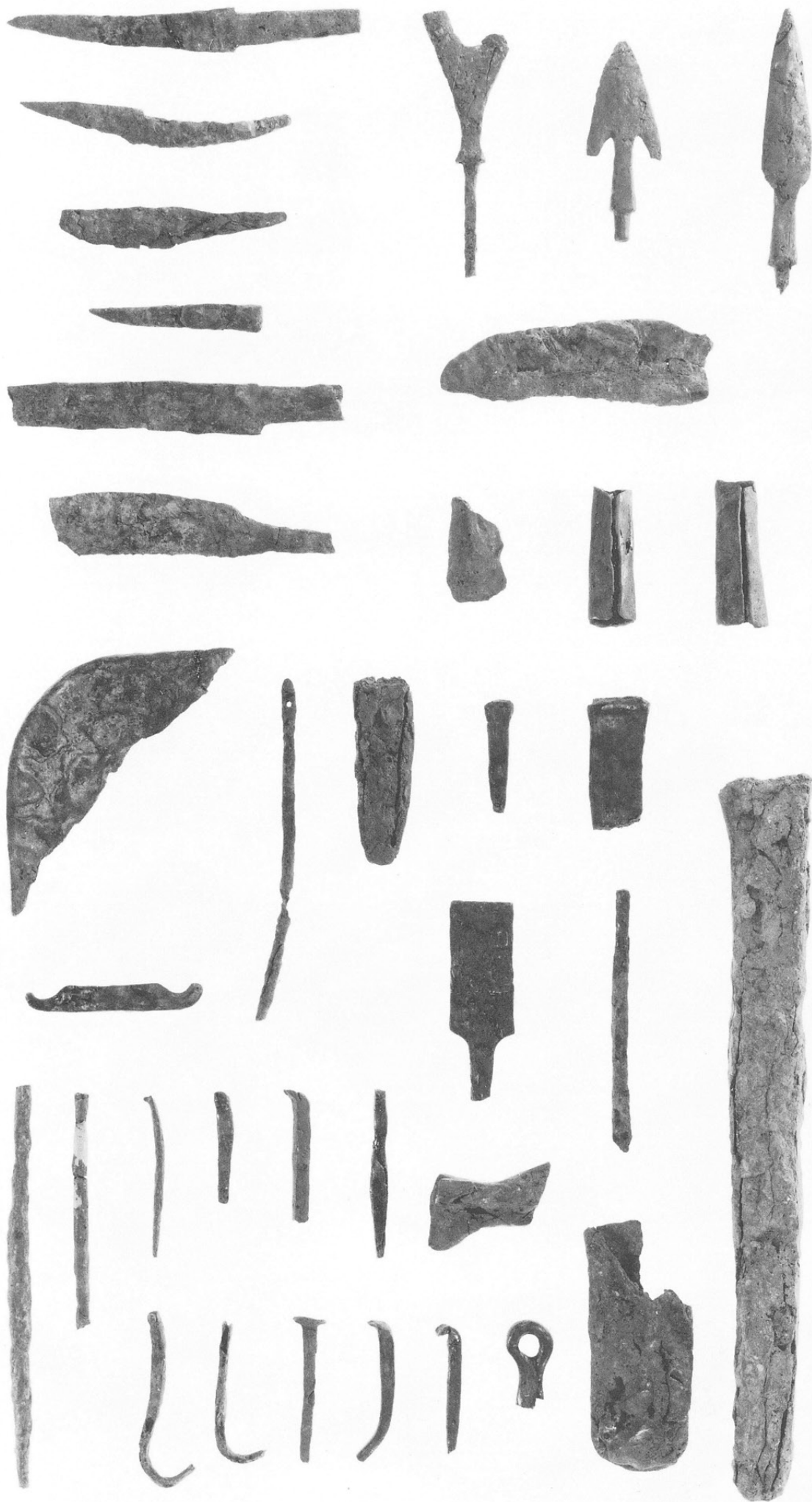
3. 174号土壙  
出土和鏡  
4. 10号住居址  
出土刀装具  
5. 住居址土壙  
出土銭貨

3

4

5





1. 鉄製品

(助)長野県埋蔵文化財センター発掘調査報告書 2

## 中央自動車道長野線埋蔵文化財発掘調査報告書 2

—塩尻市内その1—

青木沢東・青木沢・八窪・大原・北山・御堂垣外・栗木沢・  
ヨケ・樋口・高山城跡・竜神・竜神平・山の神・中原・犬原・  
上木戸・千本原・高田・吉田向井遺跡

写真図版編

発行 昭和63年3月31日発行  
発行者 日本道路公団名古屋建設局  
長野県教育委員会  
助)長野県埋蔵文化財センター  
印刷 川越印刷株式会社

