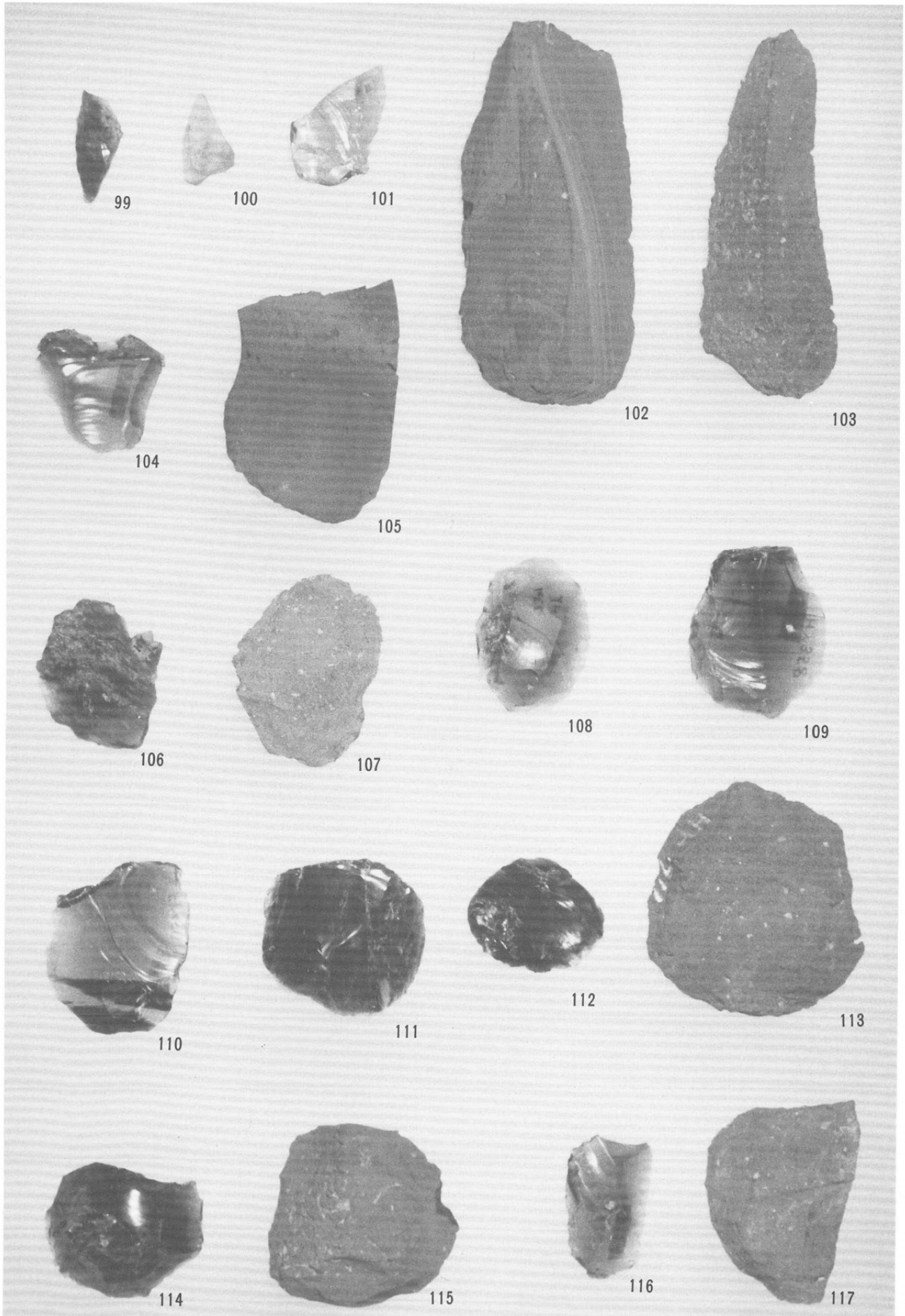
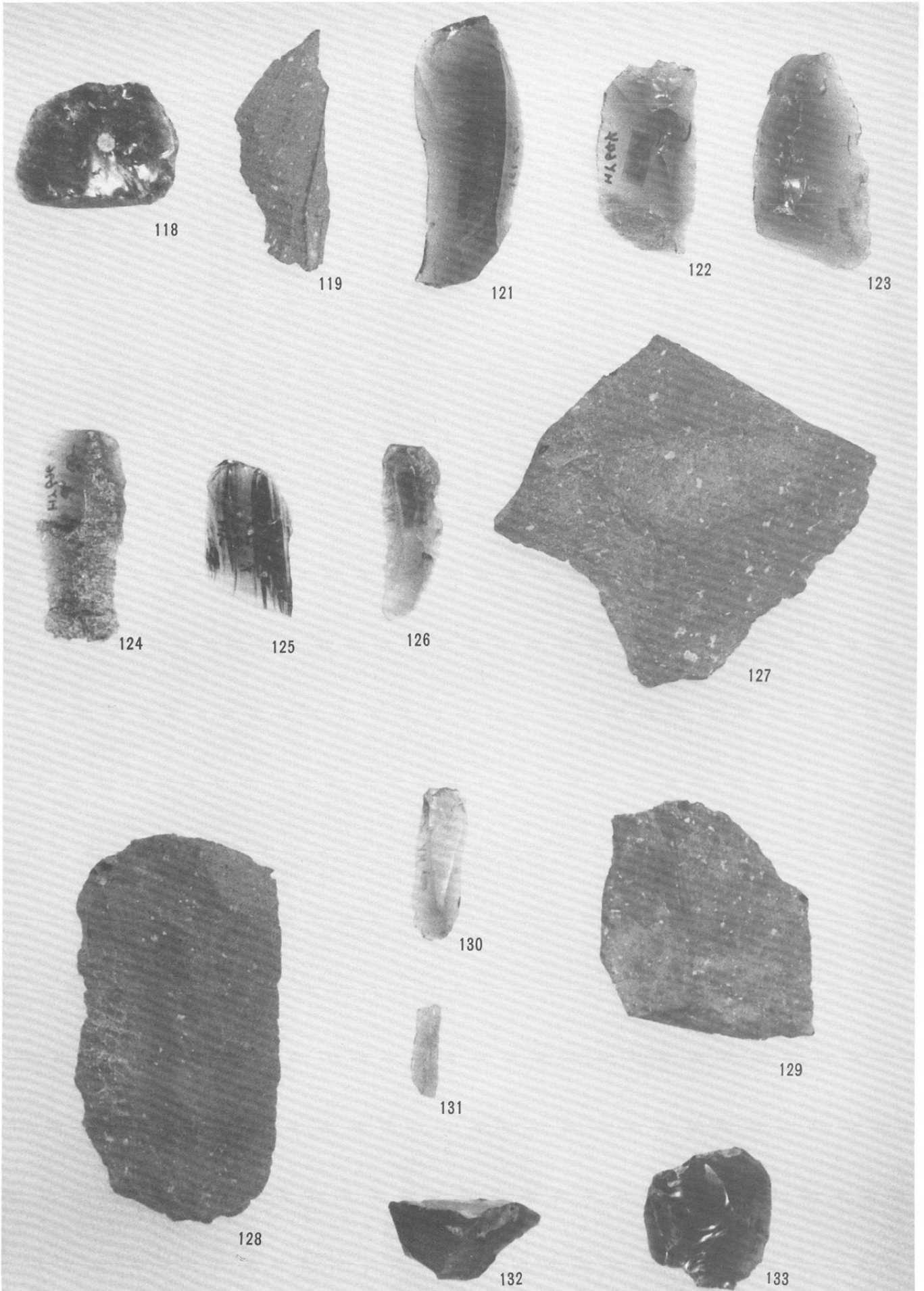


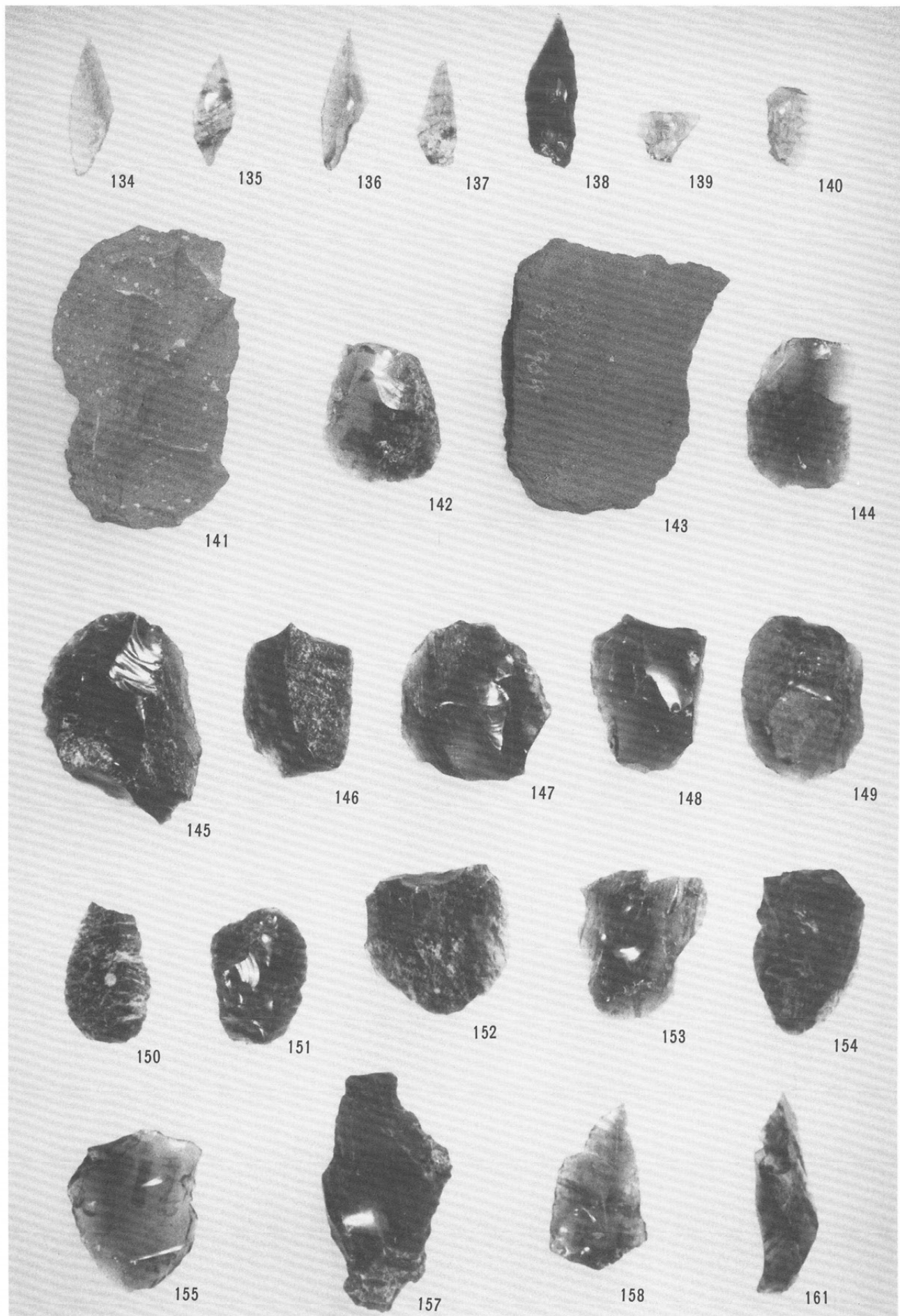
第4群出土石器(3)



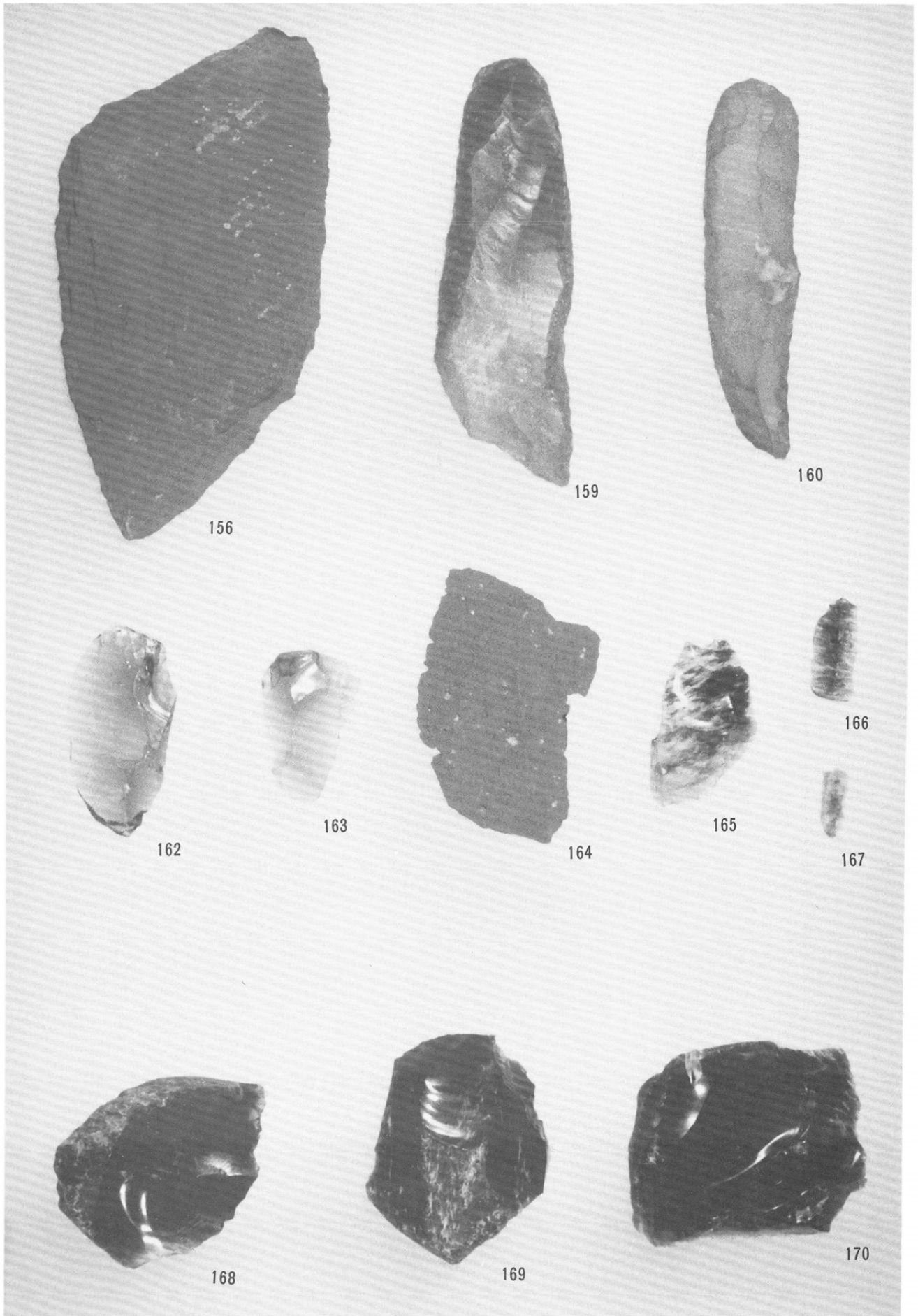
第 5 群出土石器(1)



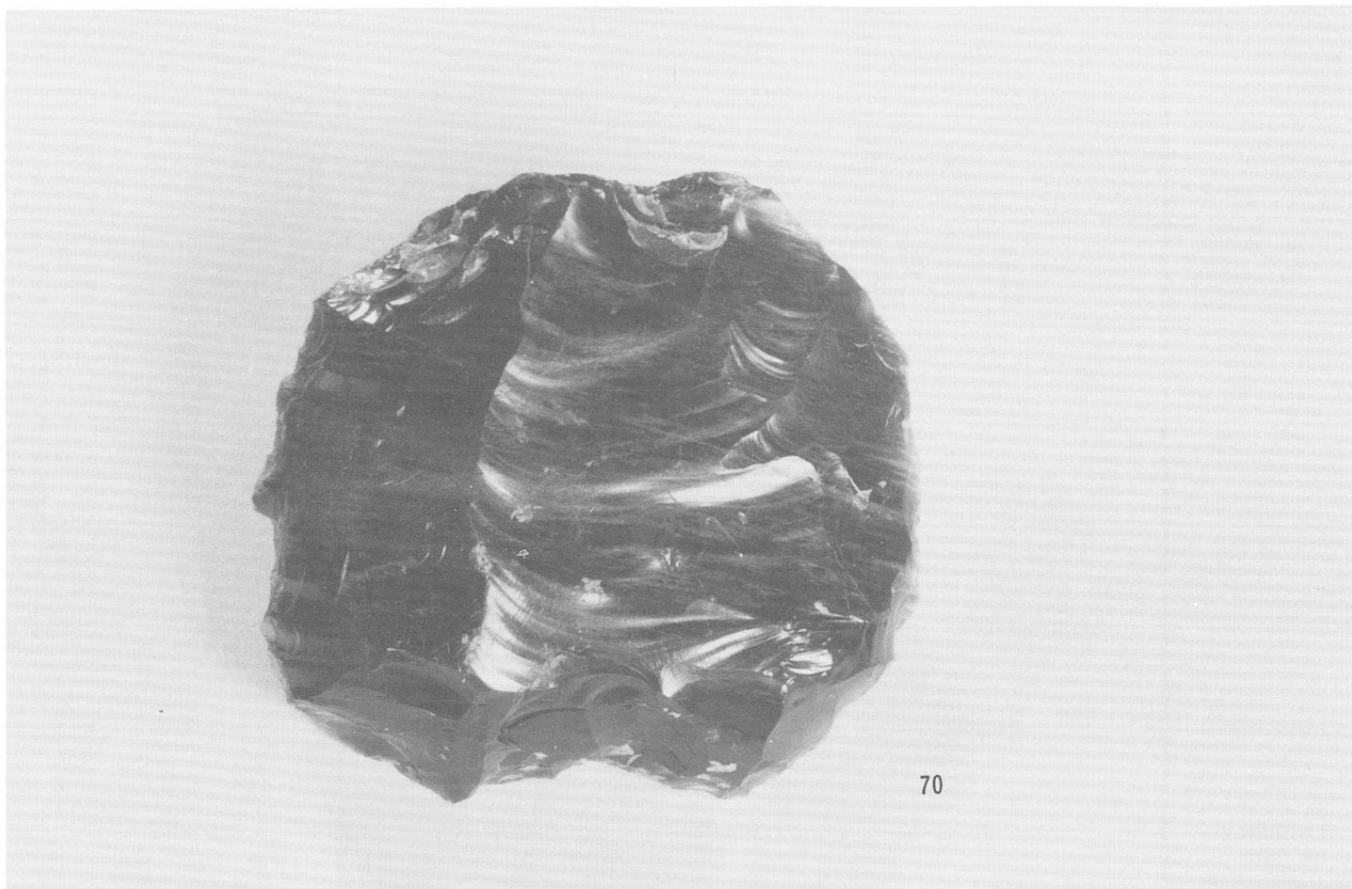
第5群出土石器(2)



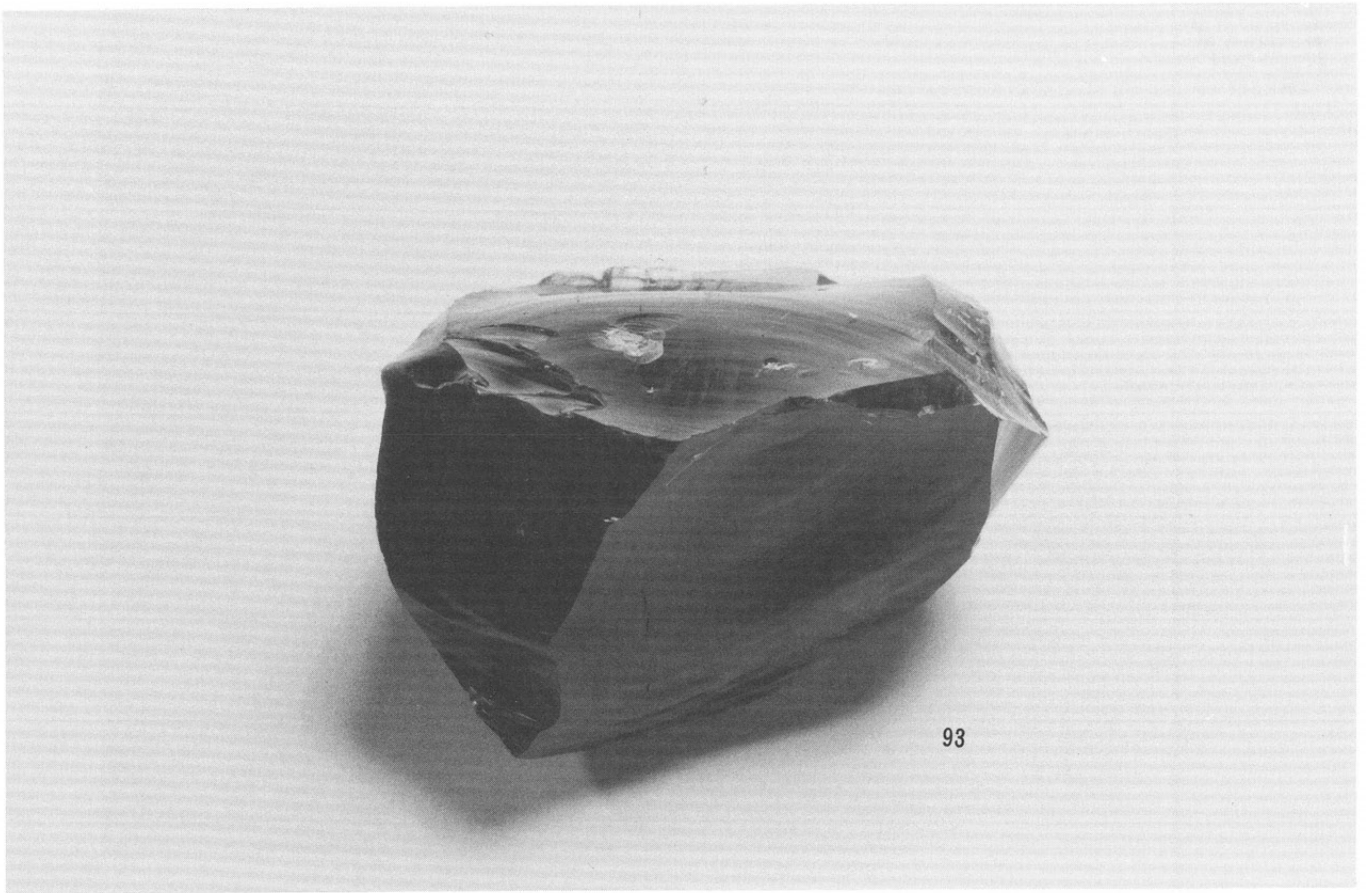
第6群出土石器(1)



第6群出土石器(2)



搔器使用痕拡大写真



石核パンチ痕拡大写真



1 近景（西より）



2 表土はぎ終了（西より）



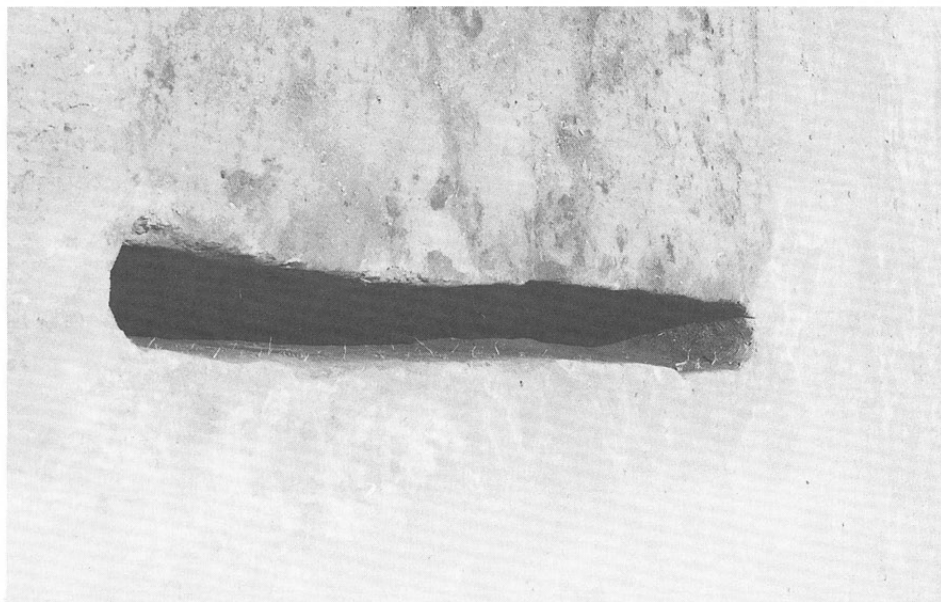
3 柱 列



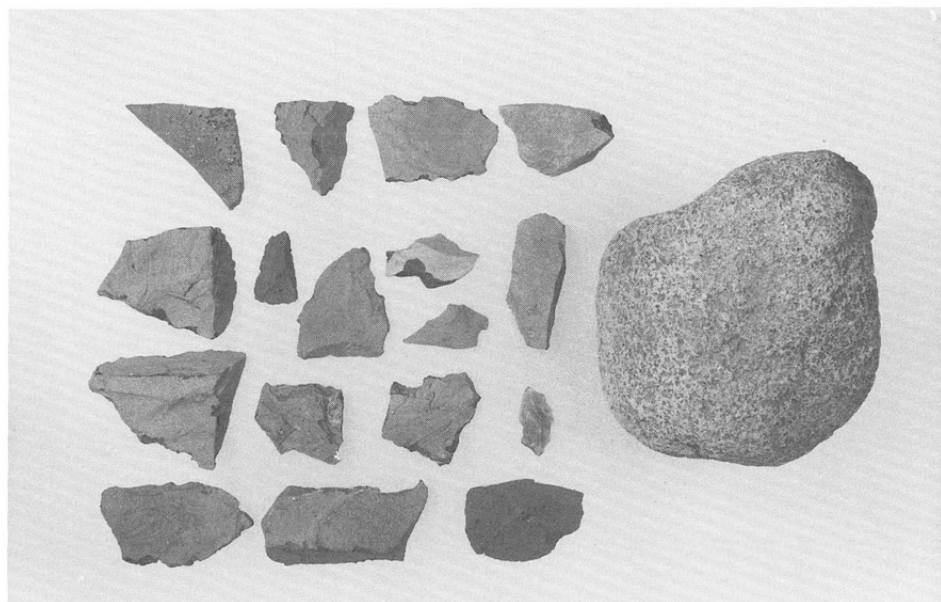
4 既出石器



5 陥穴半掘り



6 溝状土坑



7 出土遺物 縄文時代の石片



1 遠景（千曲川西岸より）



2 重機による表土はぎ



3 調査開始



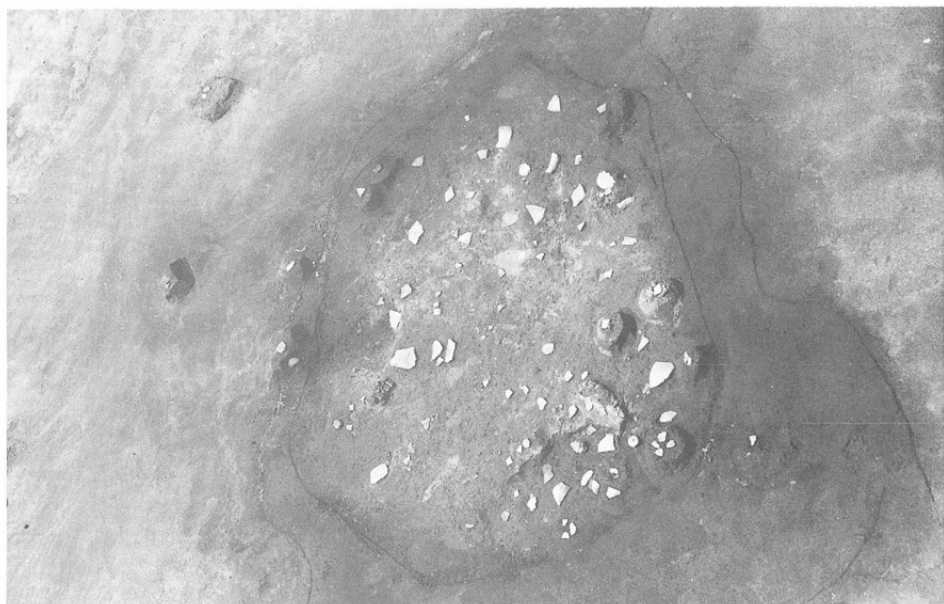
5 竪穴住居址と焼土壇



6 P3 (D8区) 遺物出土状況

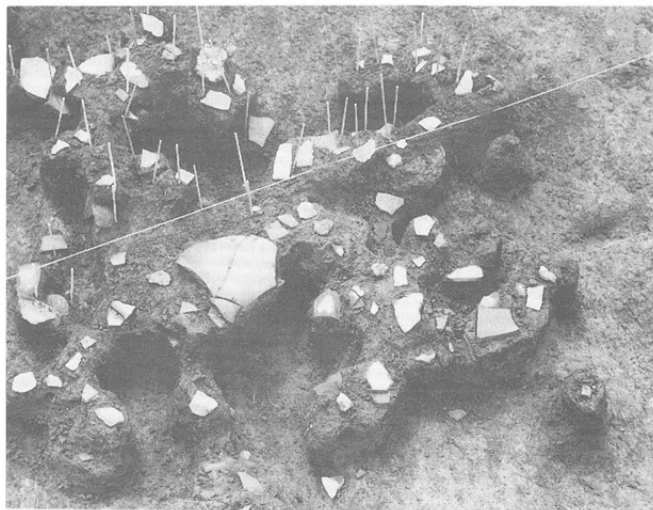


7 焼土壇の遺物出土状況





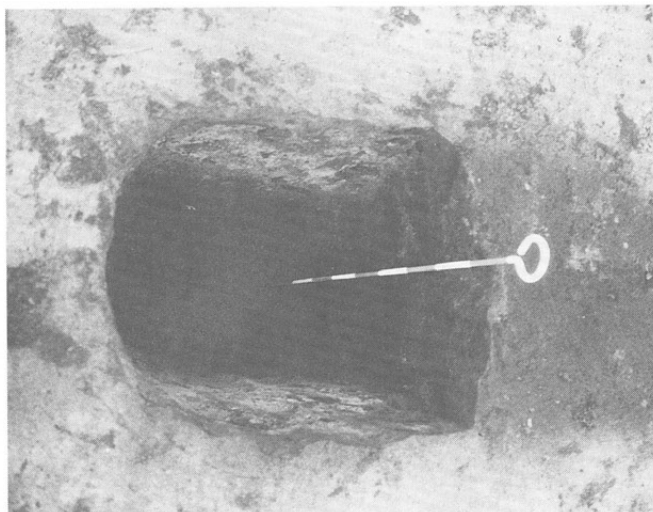
8 P1 (D9区) 土器出土状況



9 焼土坑土器出土状況



10 竪穴住居址の土器出土状況



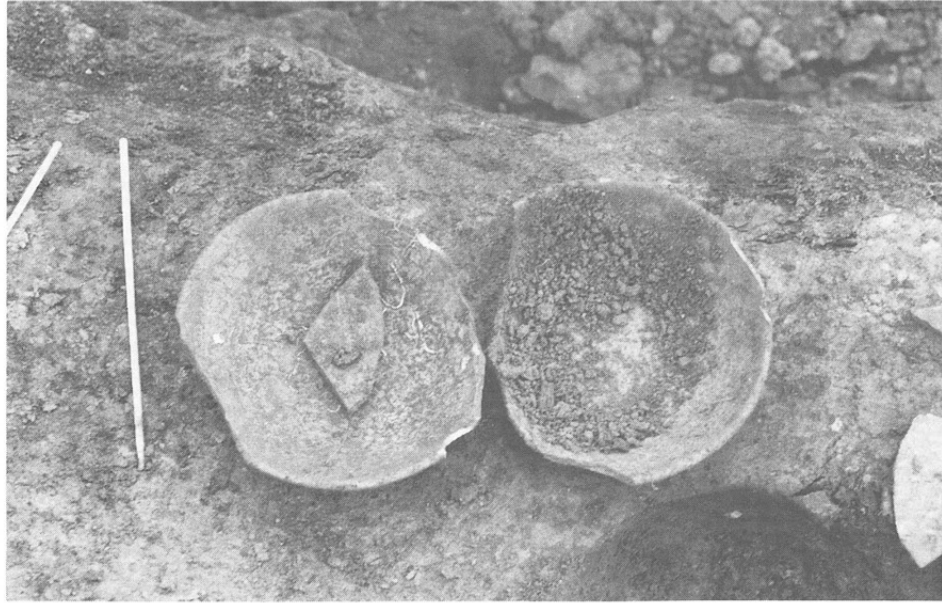
11 陥穴の半掘り



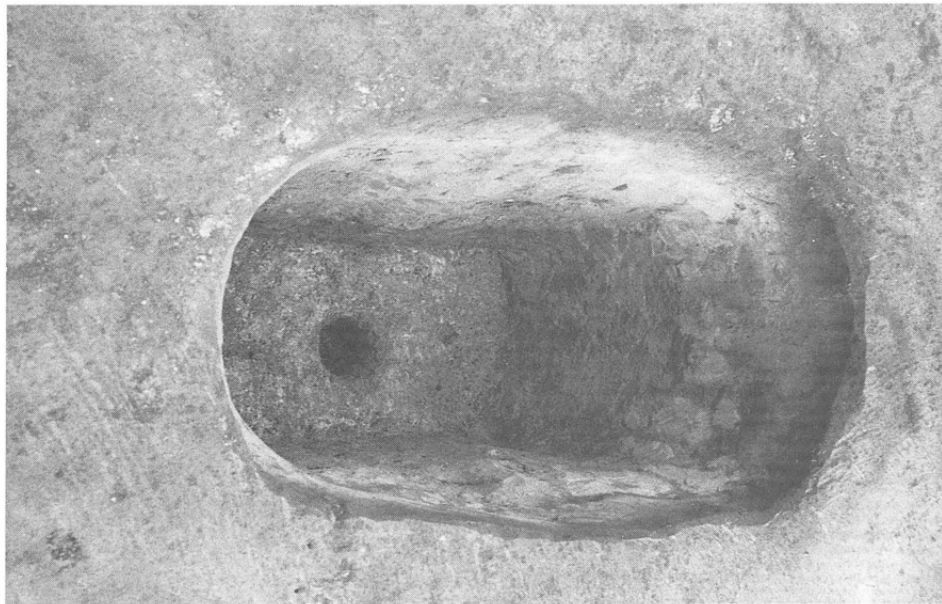
12 住居址の南東角のカマド跡



13 陥穴 人の胸高の深さがある



14 住居址の完形須恵器出土状況



15 陥穴完掘り

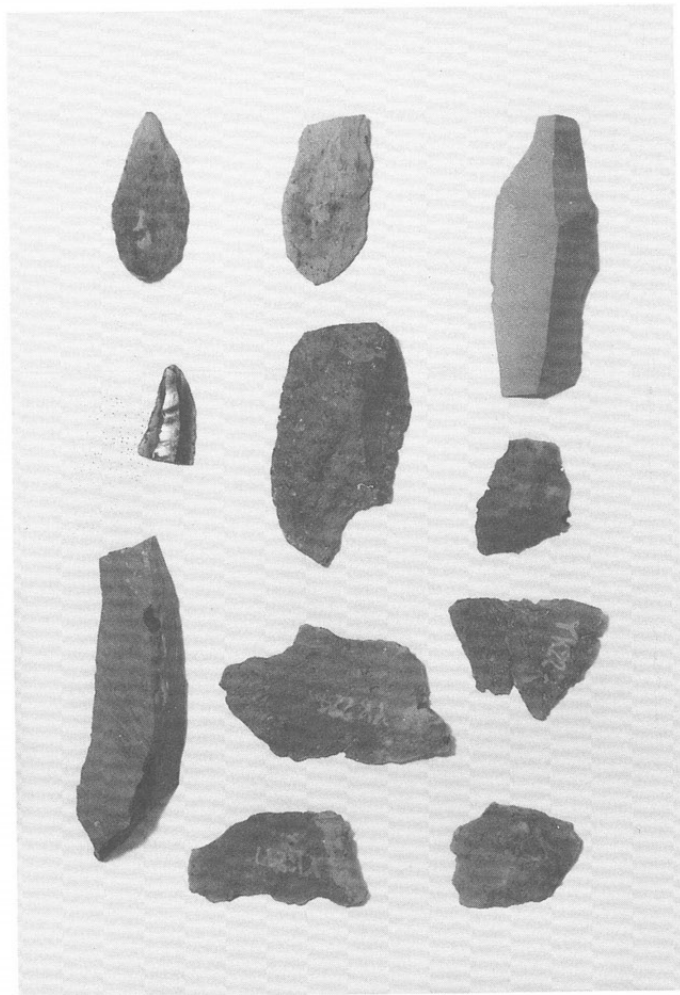


16 住居址完掘り（北側より）



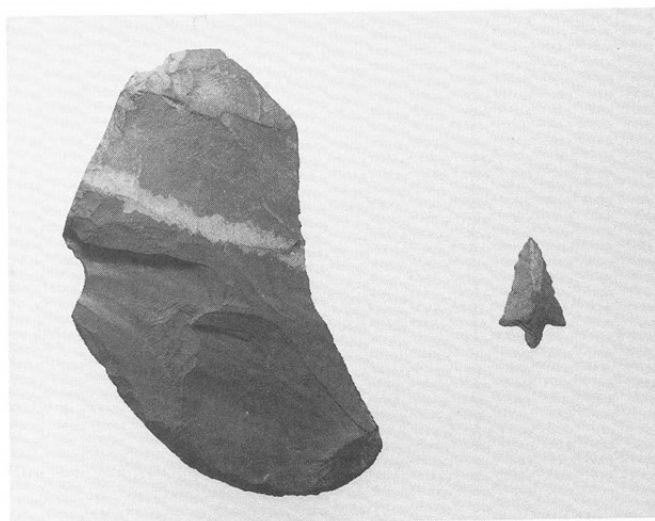
17 遺構全体図

PL 31



18 先土器時代の石器

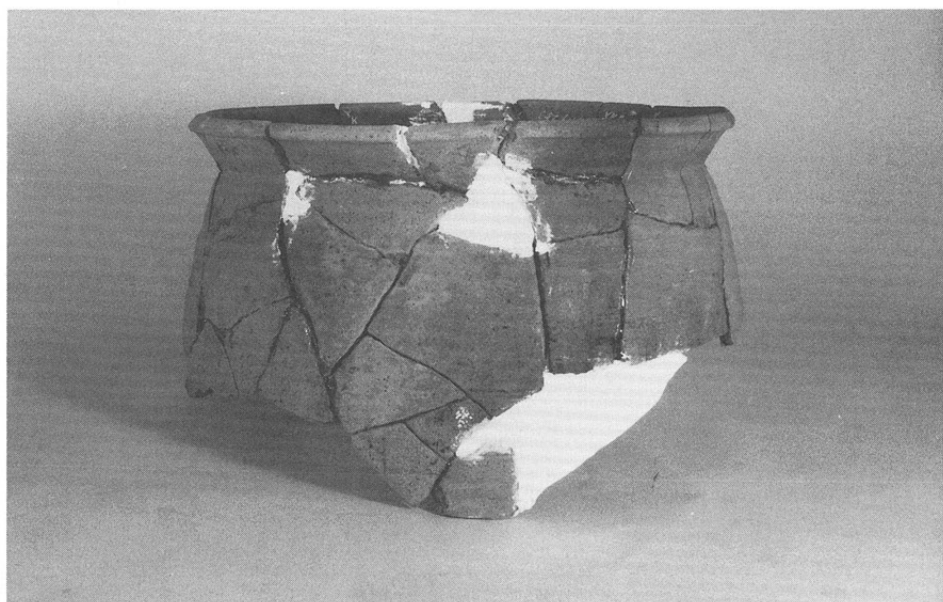
19 縄文時代の石器



20 縄文時代前期の土器



21 縄文時代前期の土器



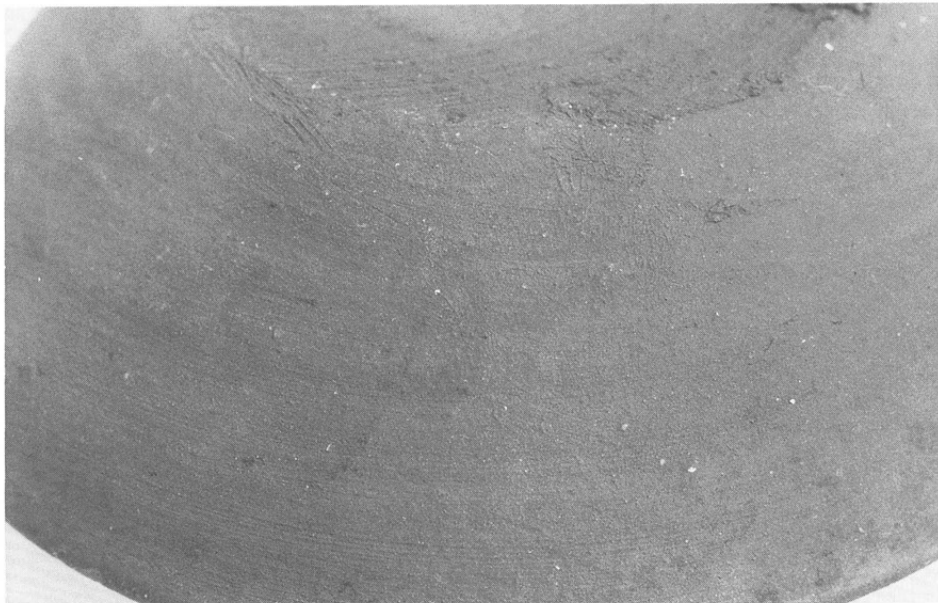
22 平安時代の甕（住居址出土）



23 平安時代の碗（P 3 出土）



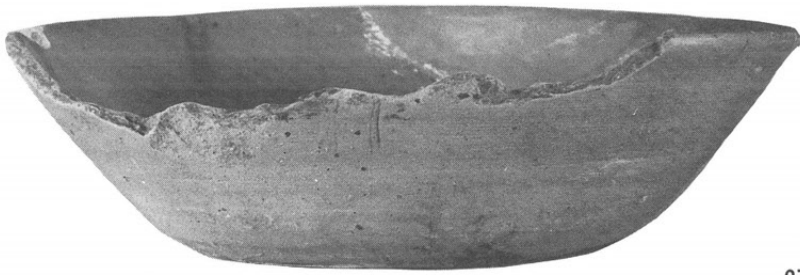
24 平安時代の甕（焼土坂出土）



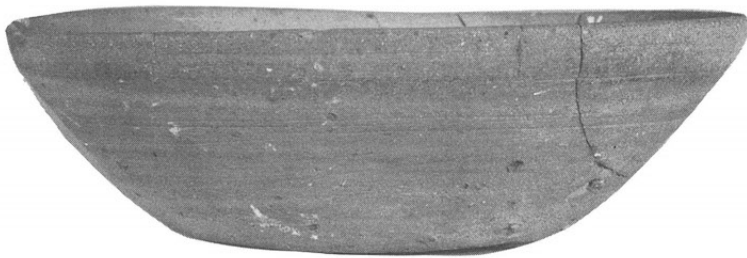
25 住居址出土の墨書杯「加」
（平安時代須恵器）



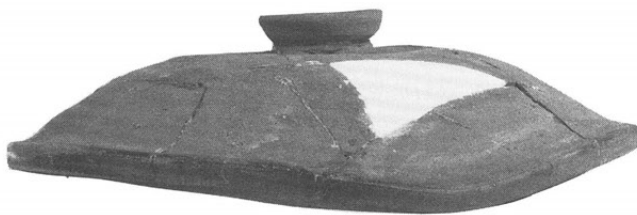
26 同上墨書杯



27 住居址出土須恵杯（平安時代）



28 平安時代の須恵



29 平安時代の須恵蓋



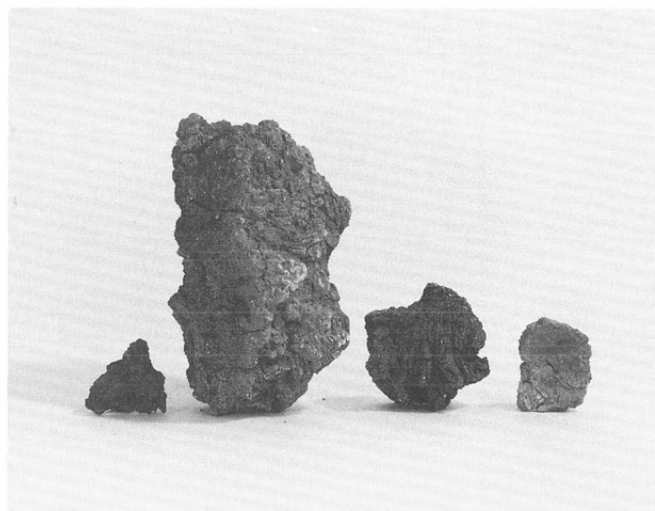
30 平安時代の須恵蓋



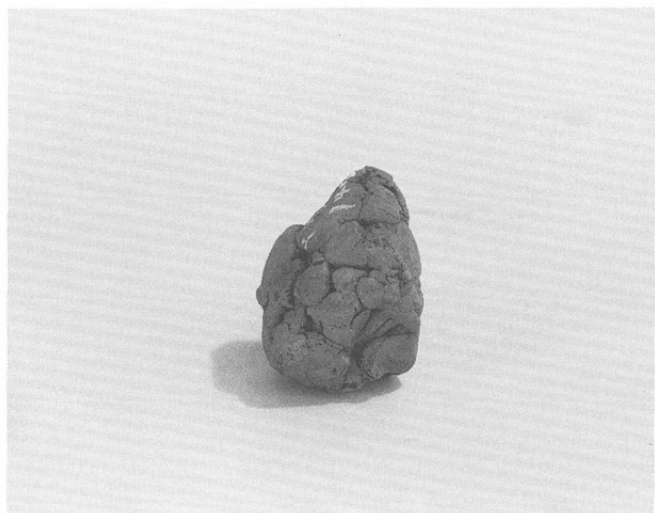
31 平安時代の椀



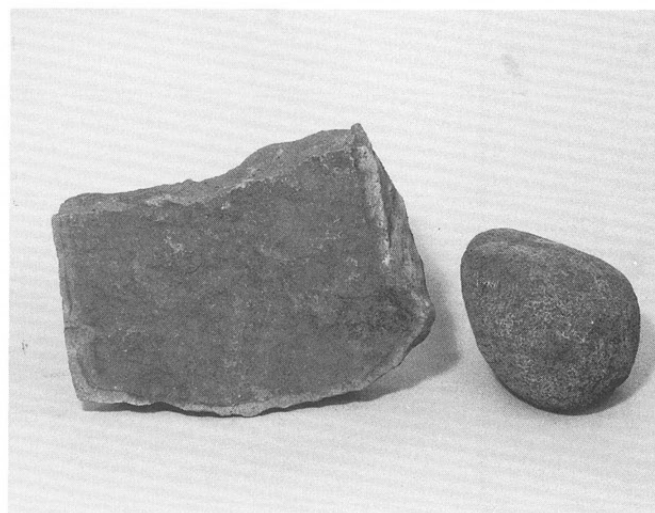
32 支脚



33 正体不明品



34 粘土塊



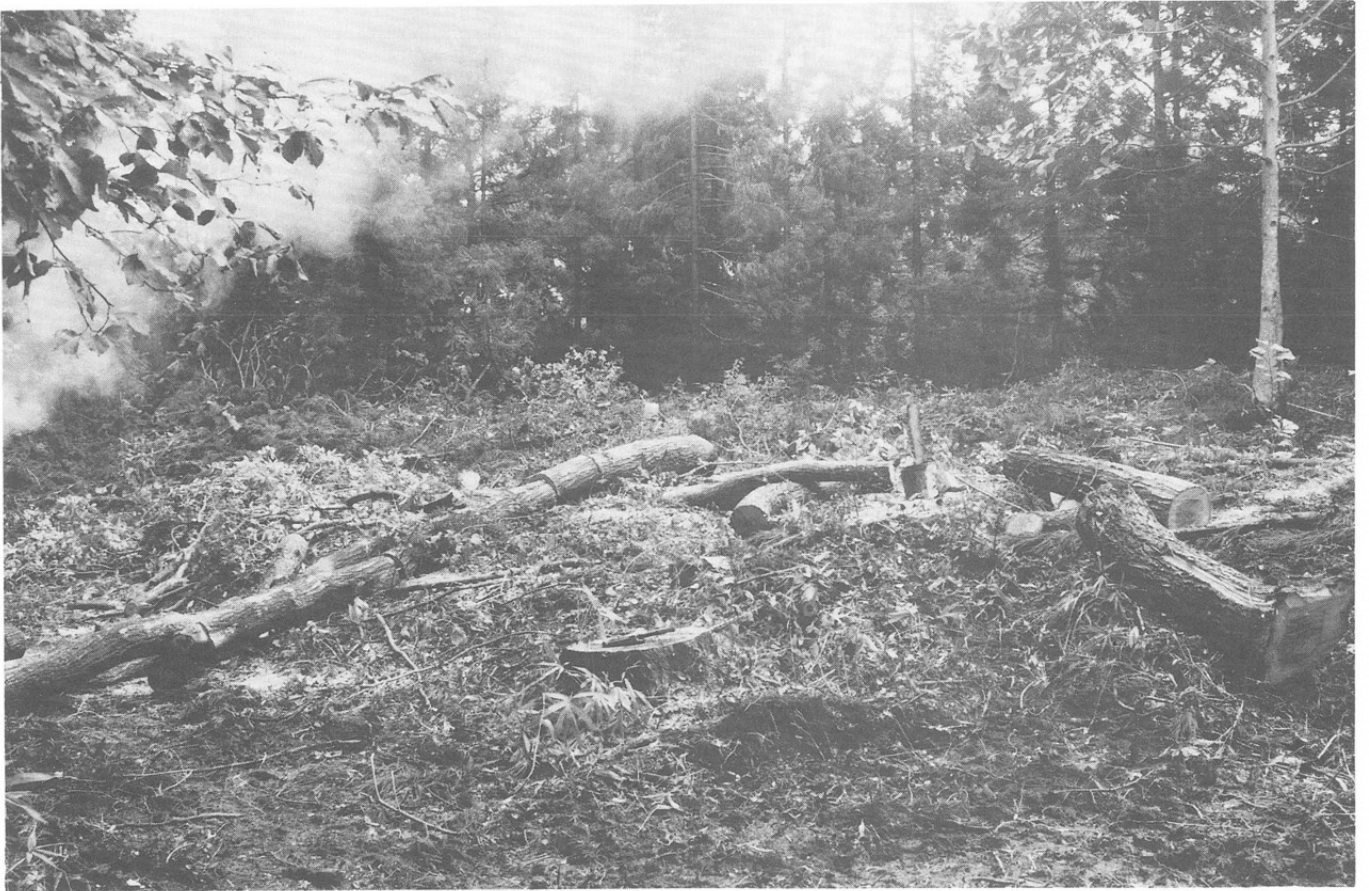
35 石



36 石



37 石



1 郭内の近景



2 堀の近景



3 開始式



4 調査開始（郭内南端から）

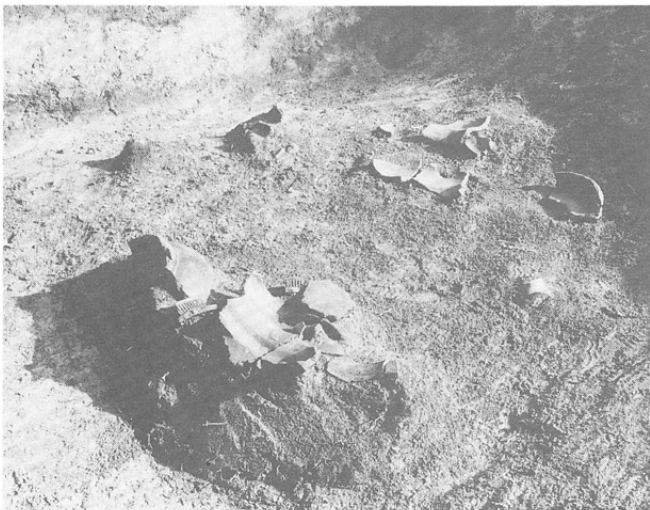




越前焼と珠洲焼の大甕



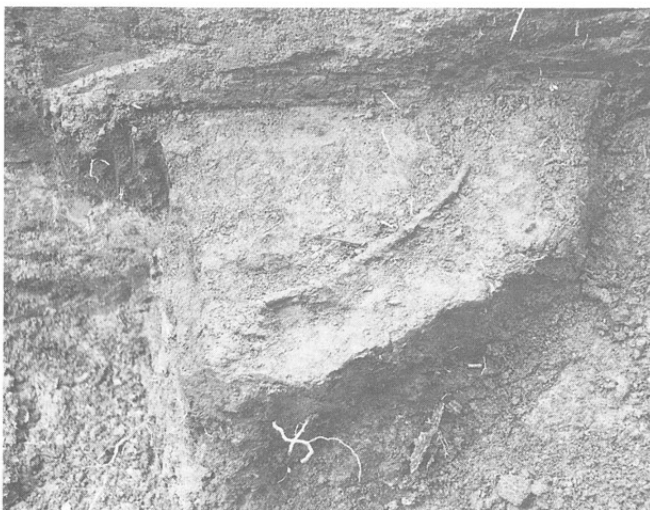
茶 白



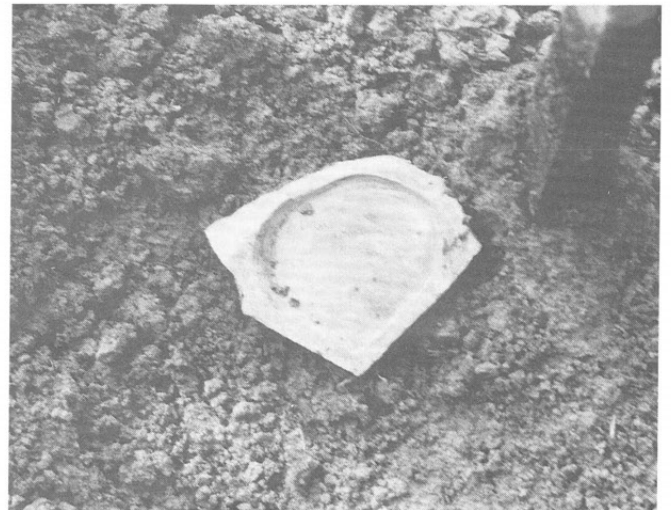
火 炉



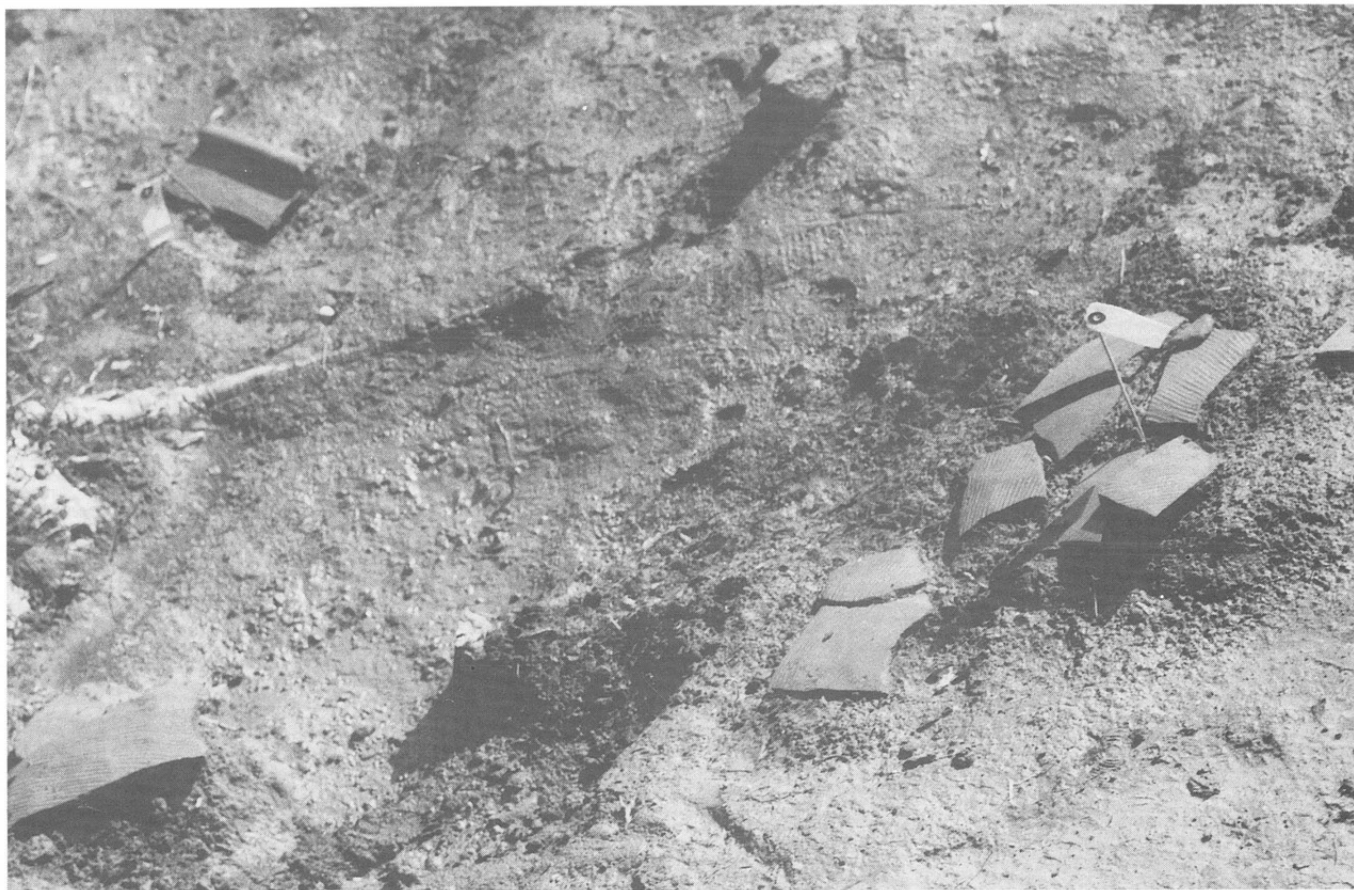
石 白



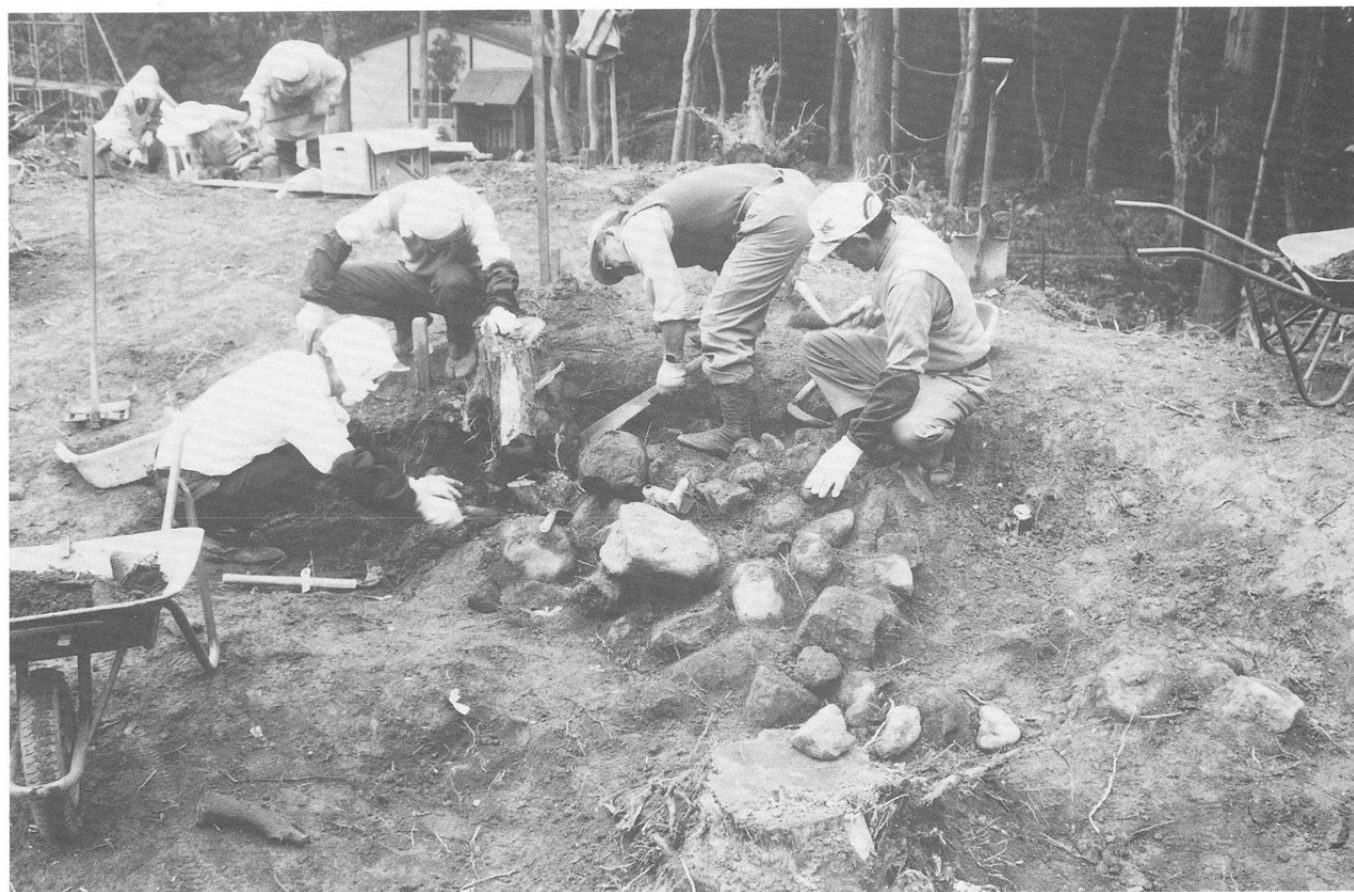
鉄 製 品



硯



▲ 珠洲焼の大甕



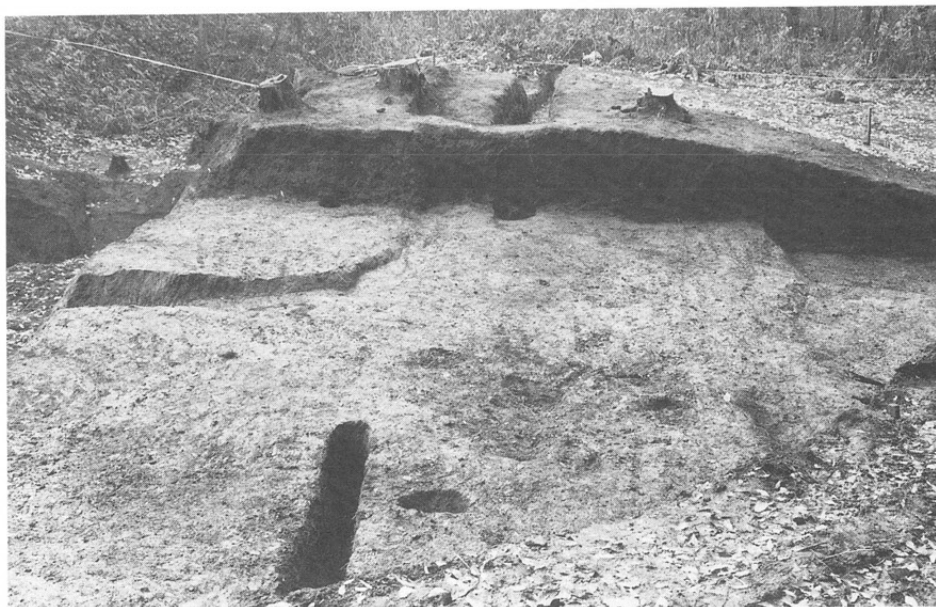
▲ 集 石



◀ 十文字に試掘



◀ 深い所で地山まで110cmあった



◀ 北半分下層遺構



◀ 堀壁の傾斜観察の試掘



▲ 3間ばしごでようやく土塁頂上へ



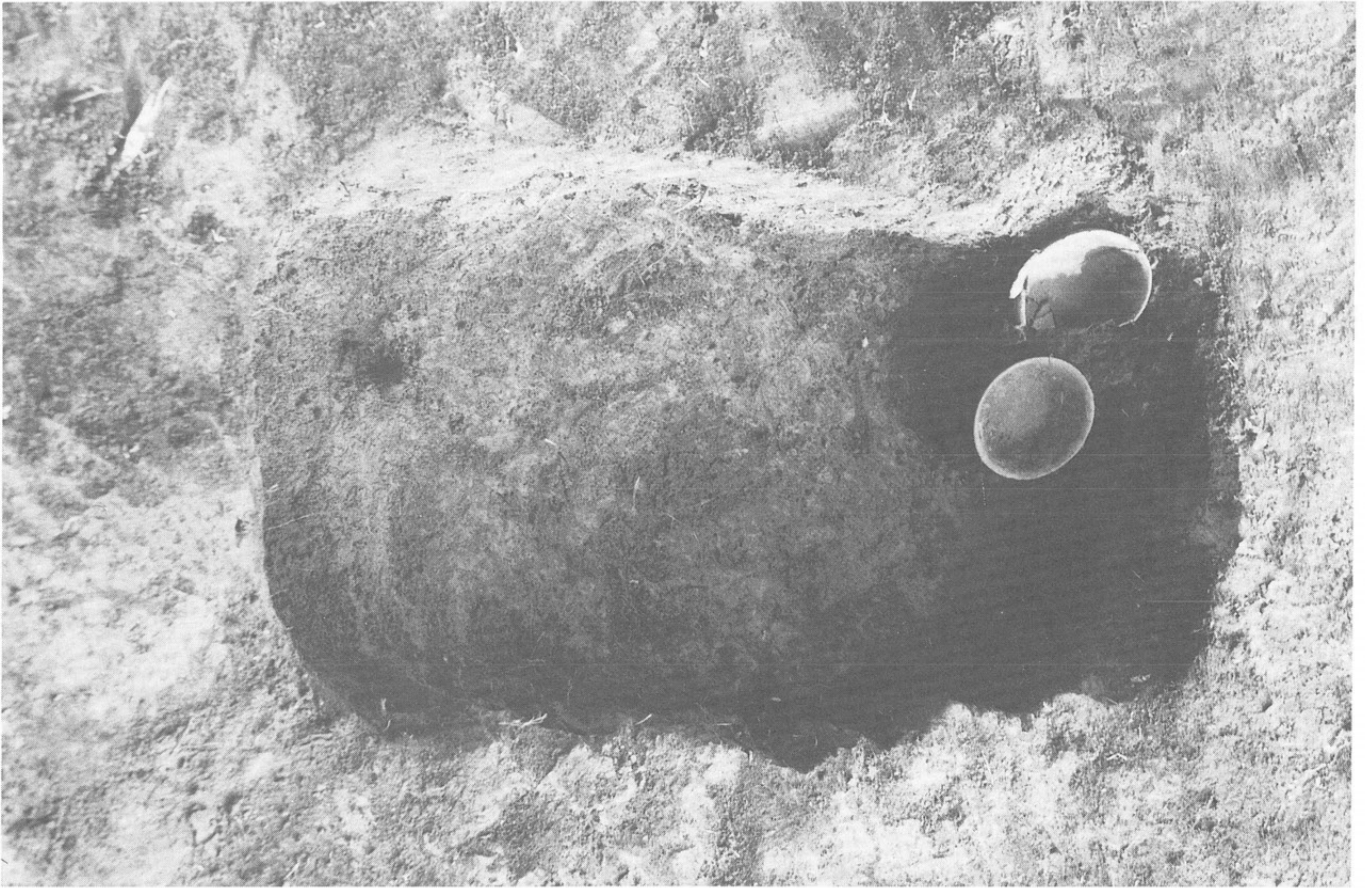
▲ 埋土の深さ



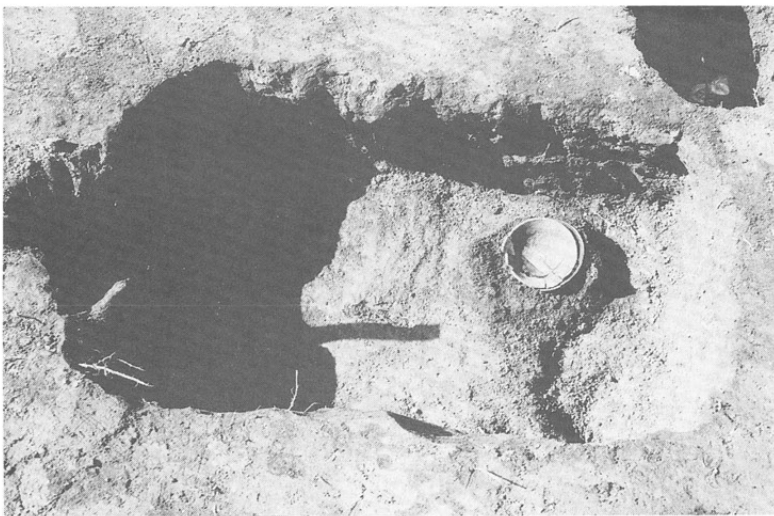
▲ 堀の規模



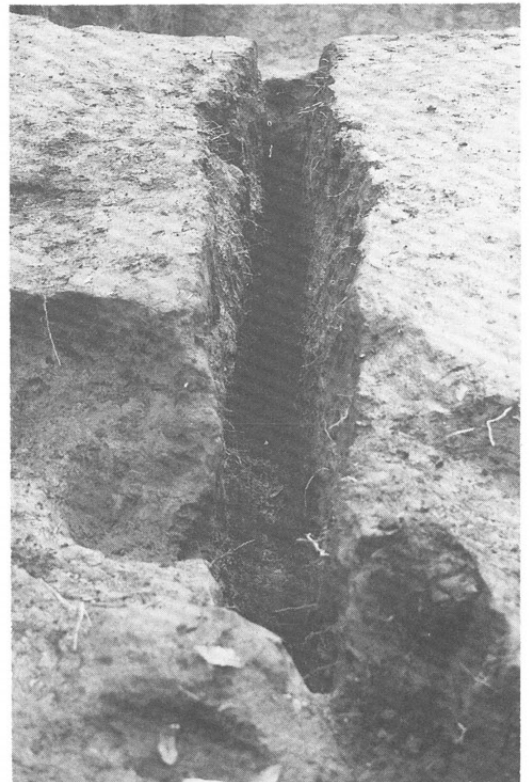
▲ 埋土の土層



▲ S K 04 (お碗が2つ並んだ状態で出土)



▲ S K 03 (お碗が2つ重なった状態で出土)



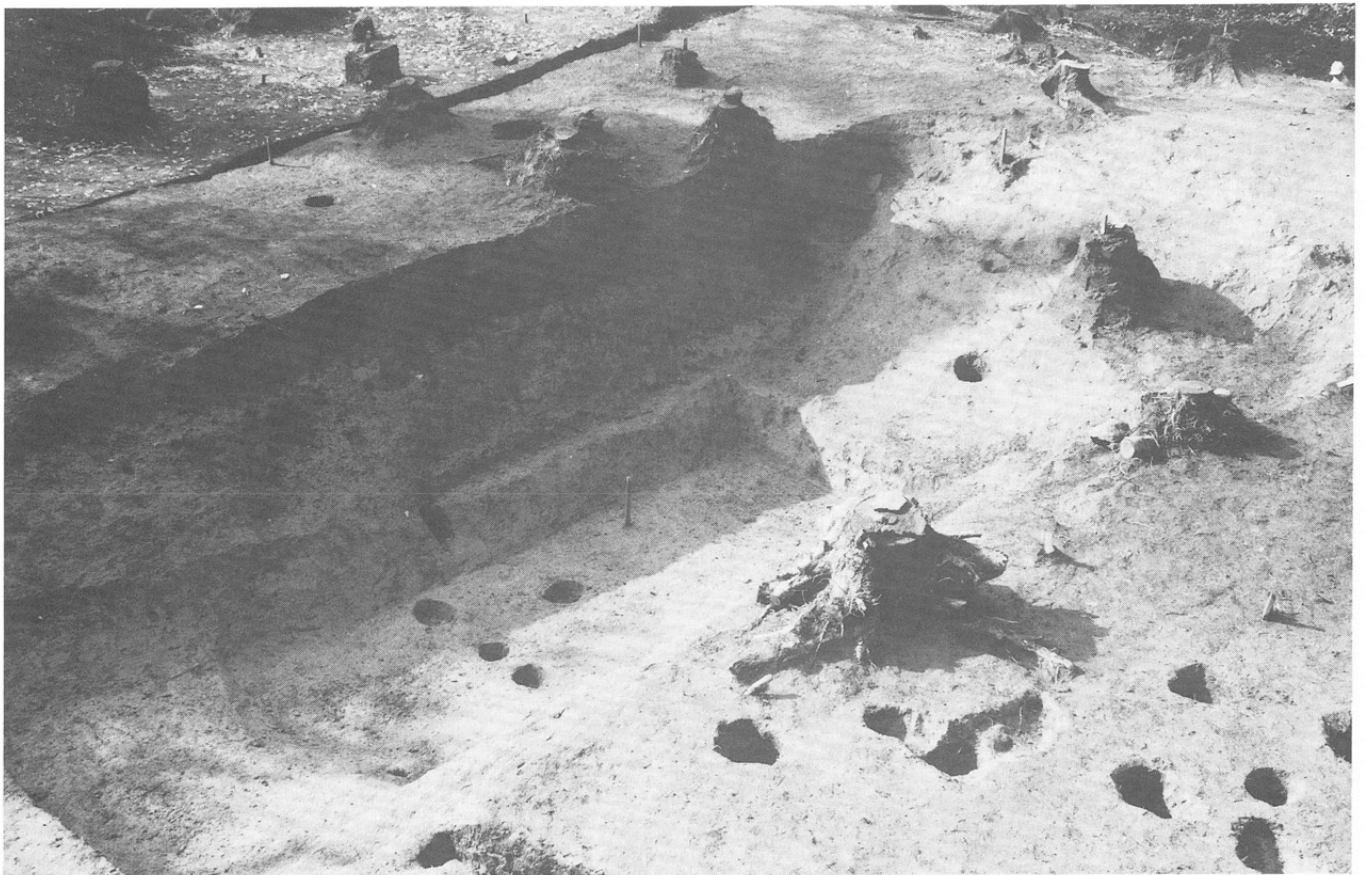
▲ 溝状土坑 S K 06



11 郭内堀と土塁の造営に示唆を与える土層



▲ 西側より



▲ 北側より

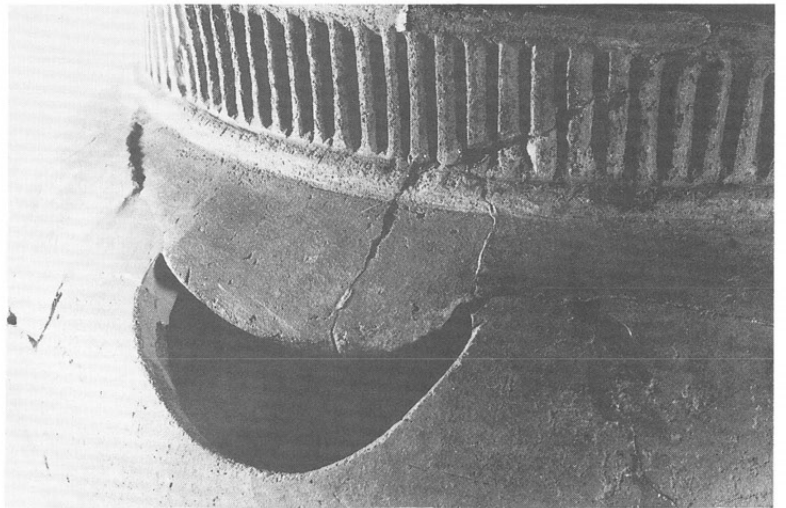


▲ 南西より



▲ 北西より







PL 50

大倉崎館跡



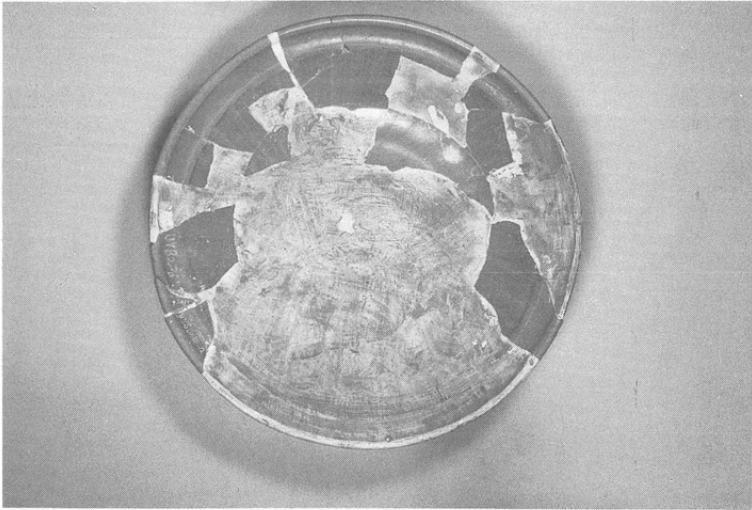
▲ 正面横



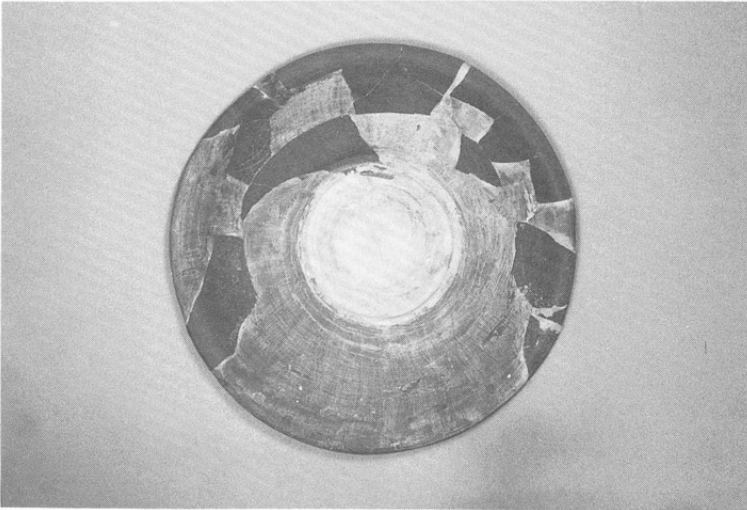
▲ 平面



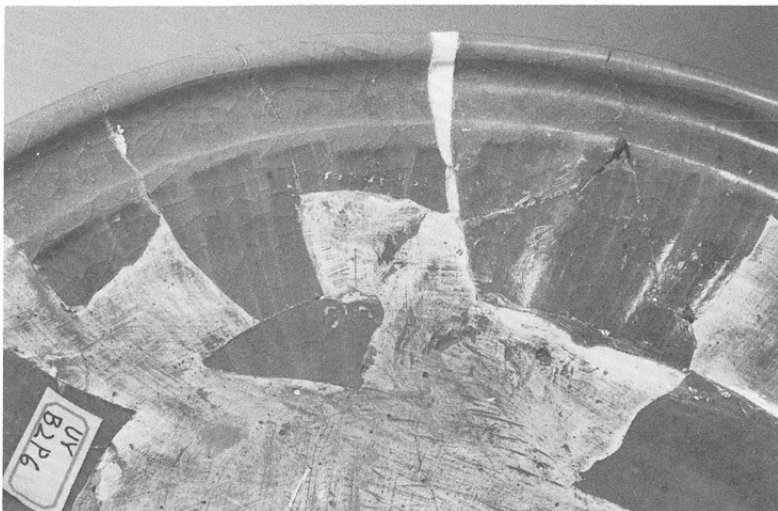
▲ 裏面



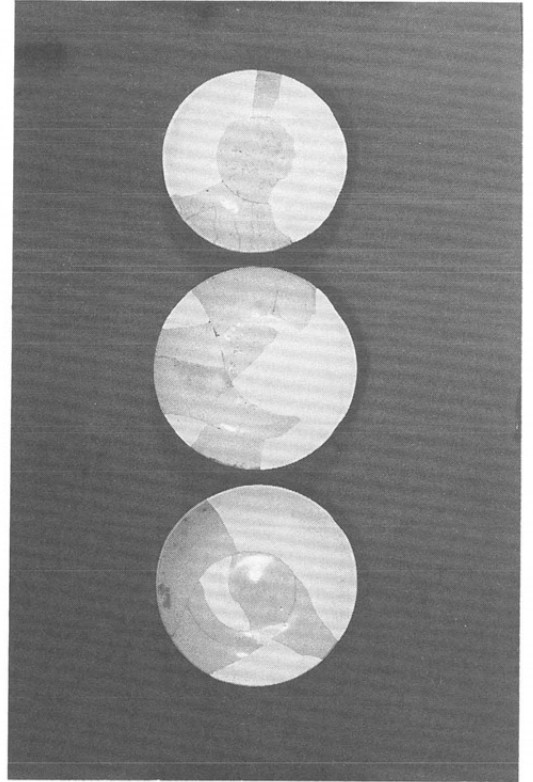
▲ 平面



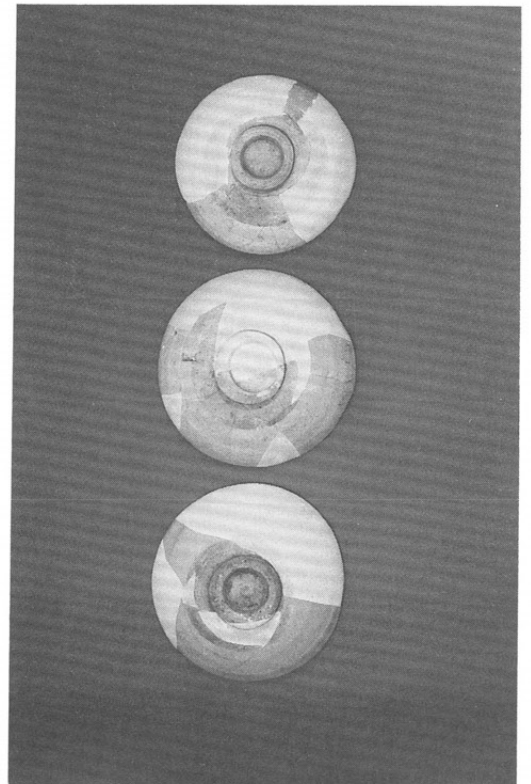
▲ 裏面



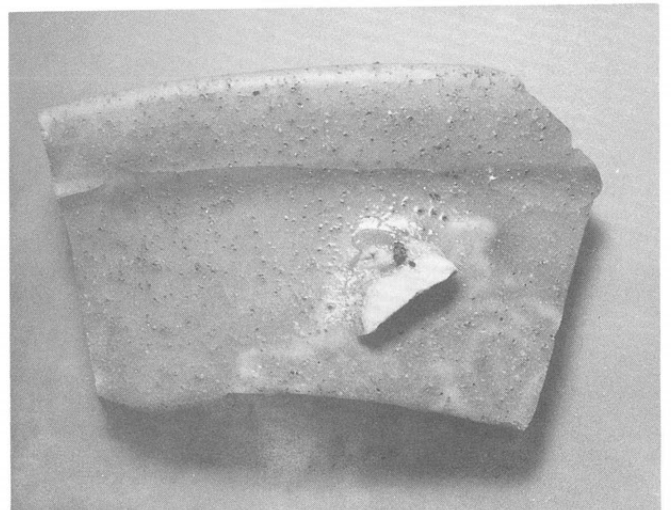
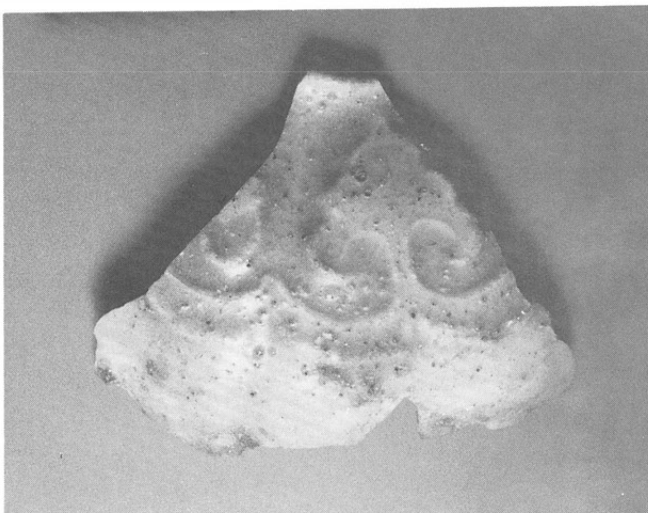
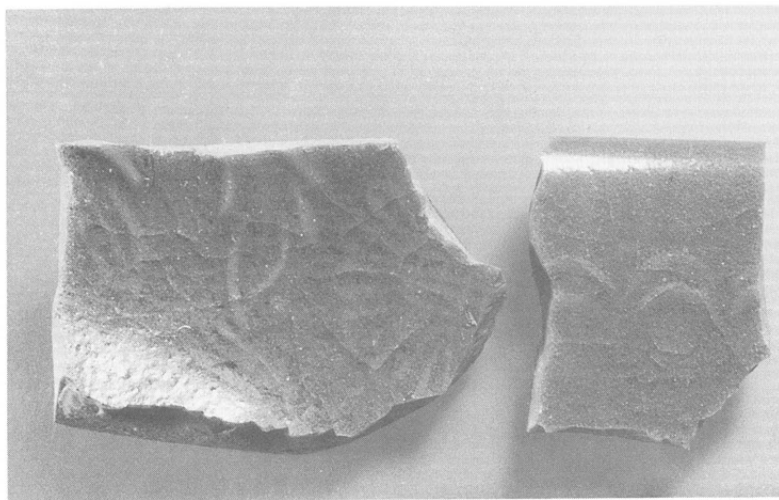
▲ 口縁部拡大



▲ 平面

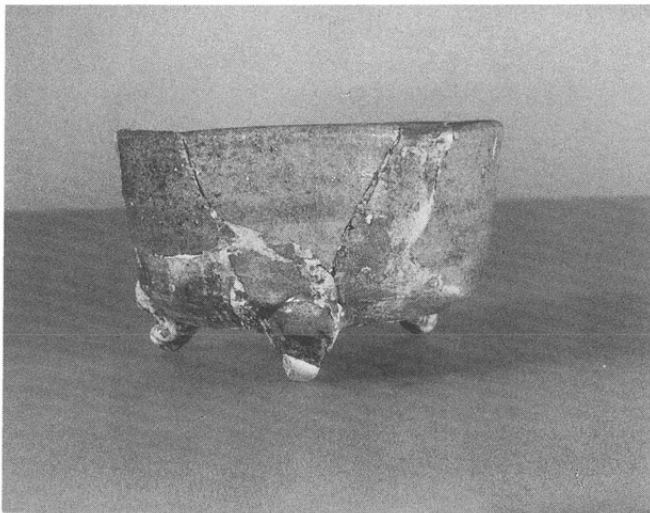


▲ 裏面

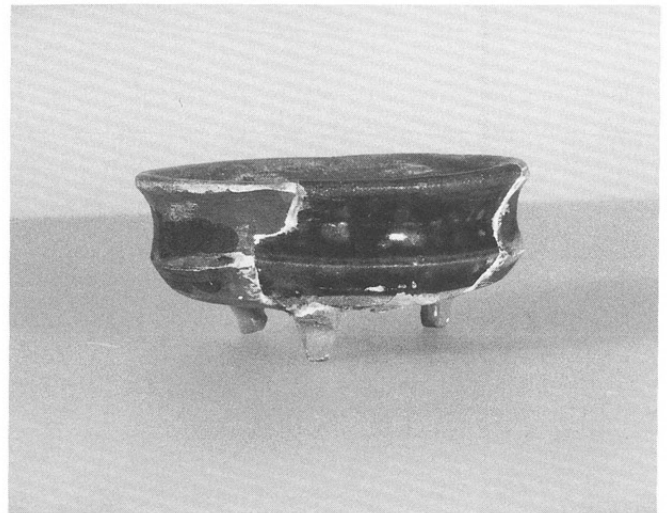




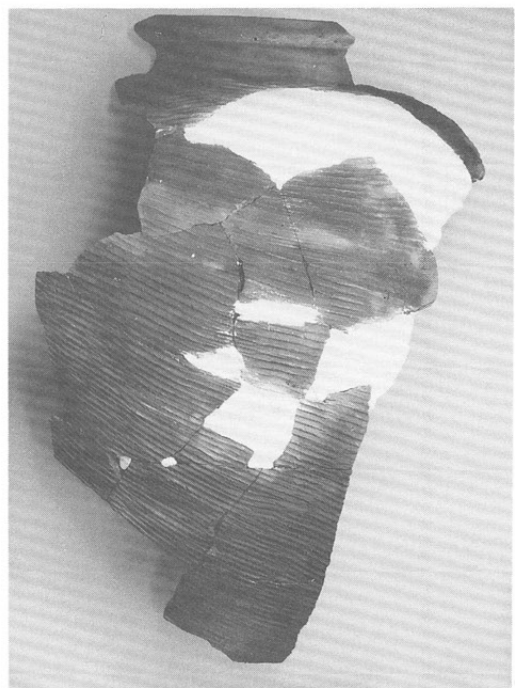
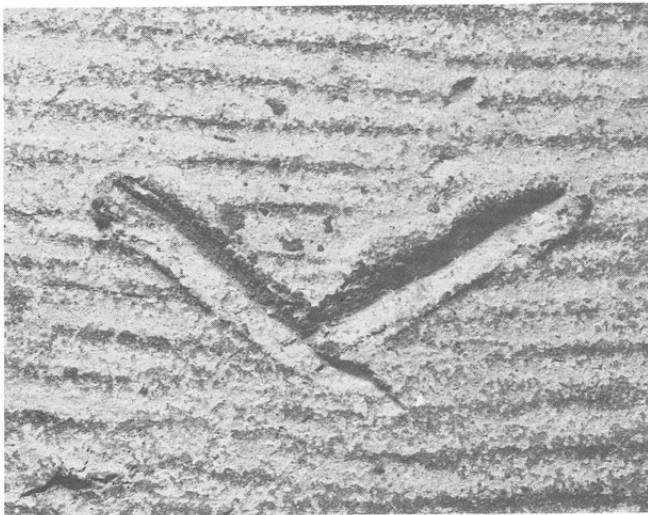
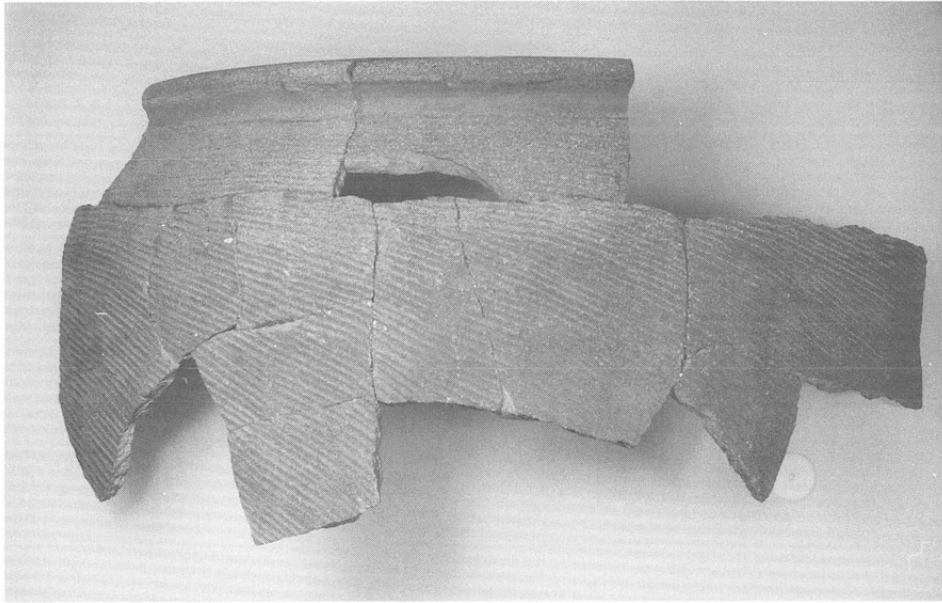
▲ 天 目

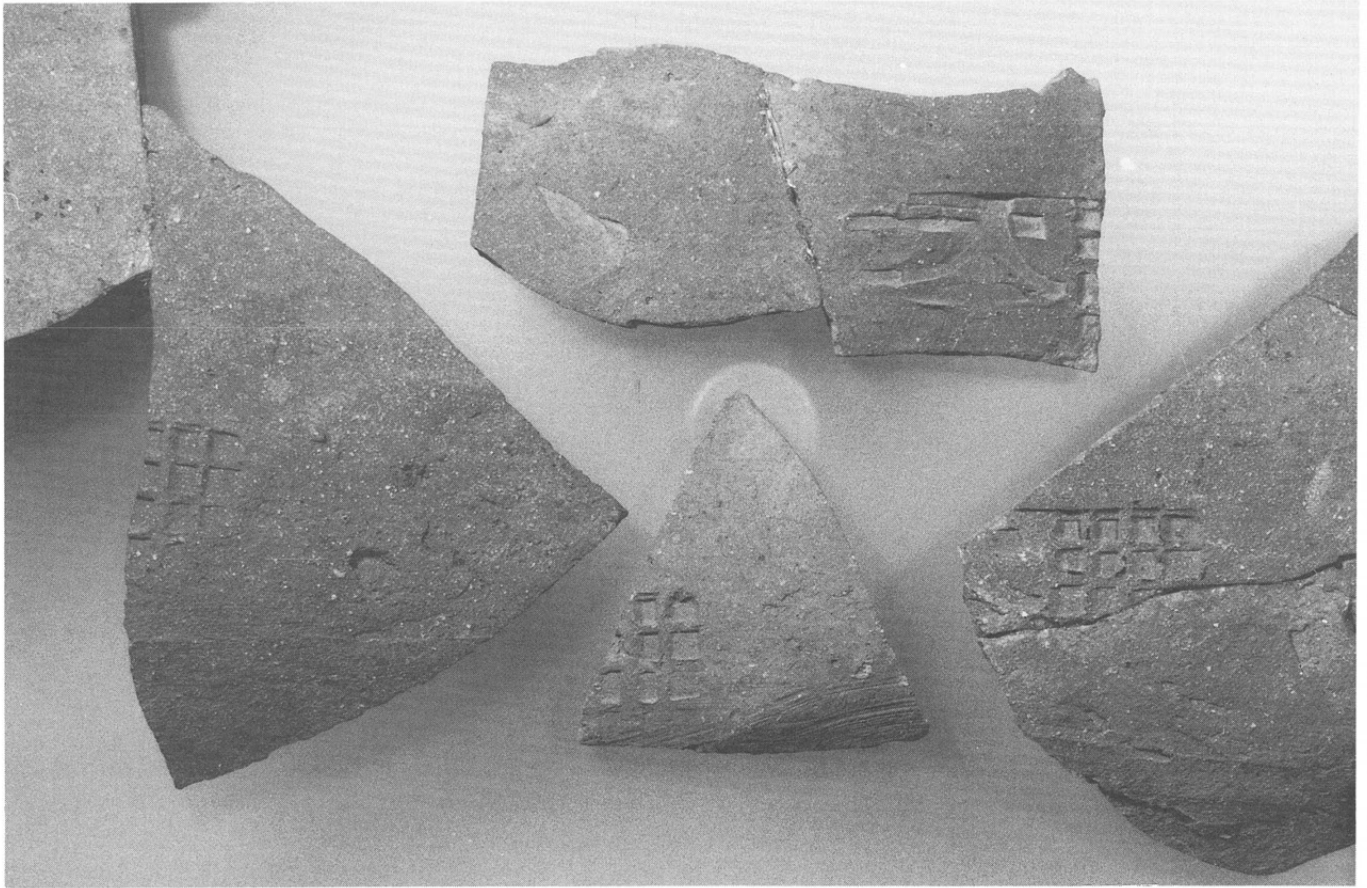


▲ 香 炉



▲ 香 炉

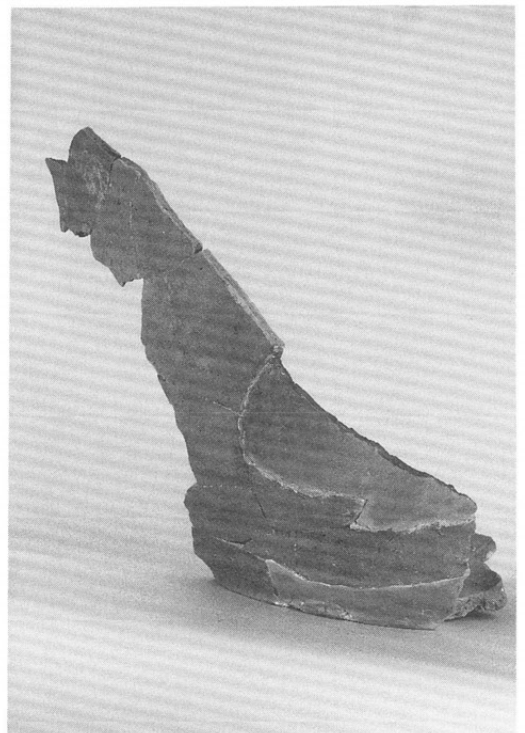




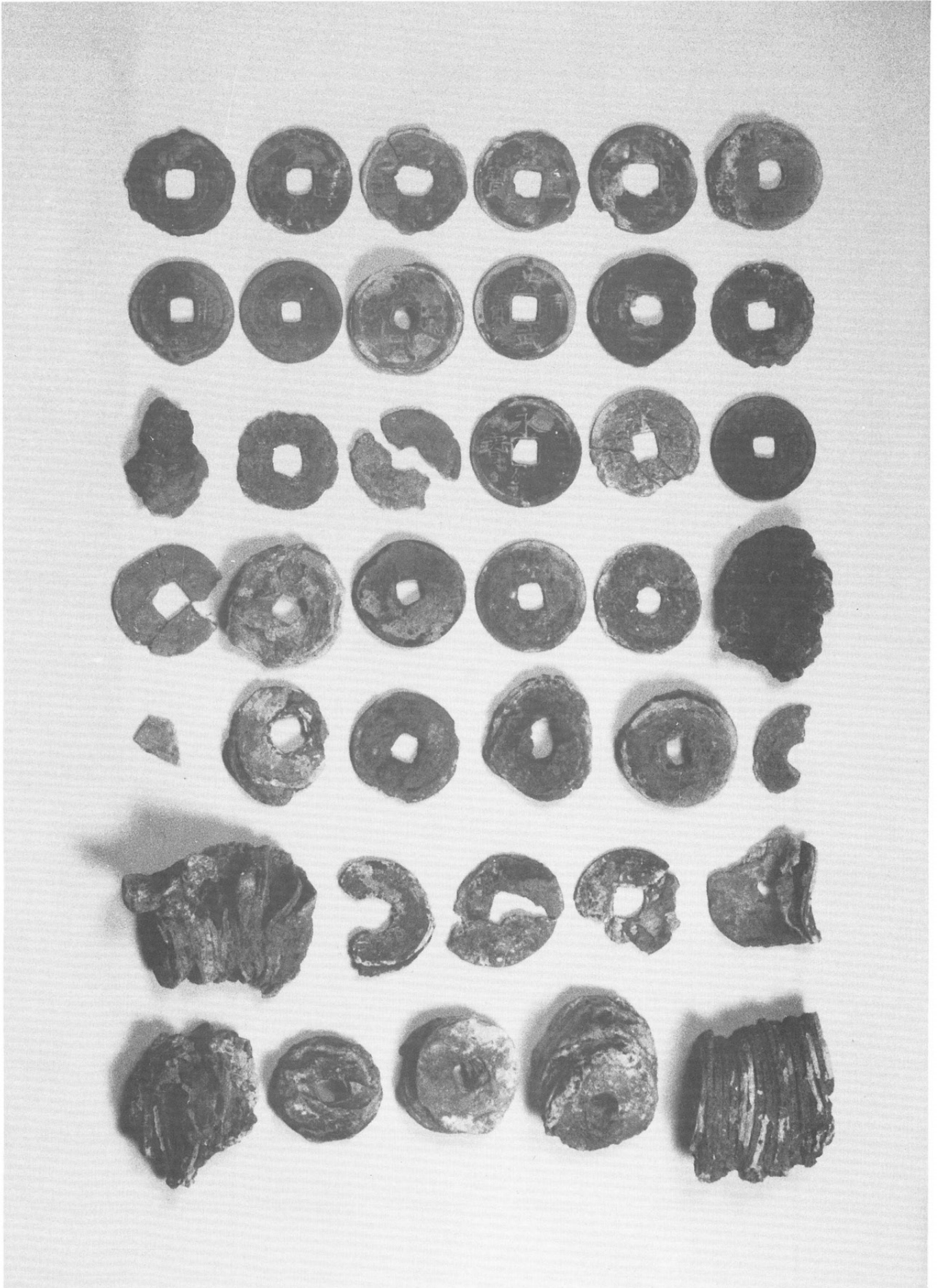
▲ 肩部にある押文

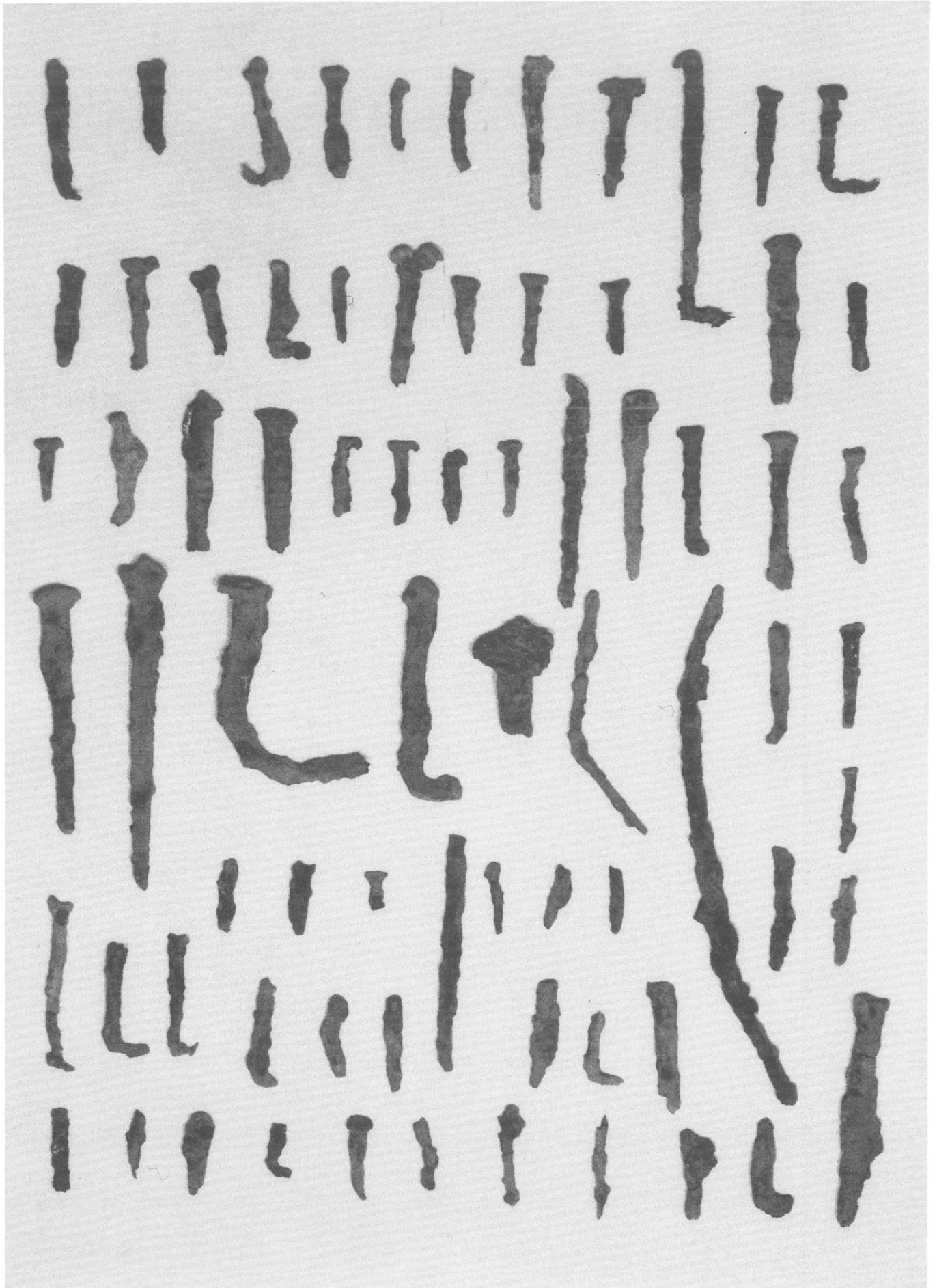


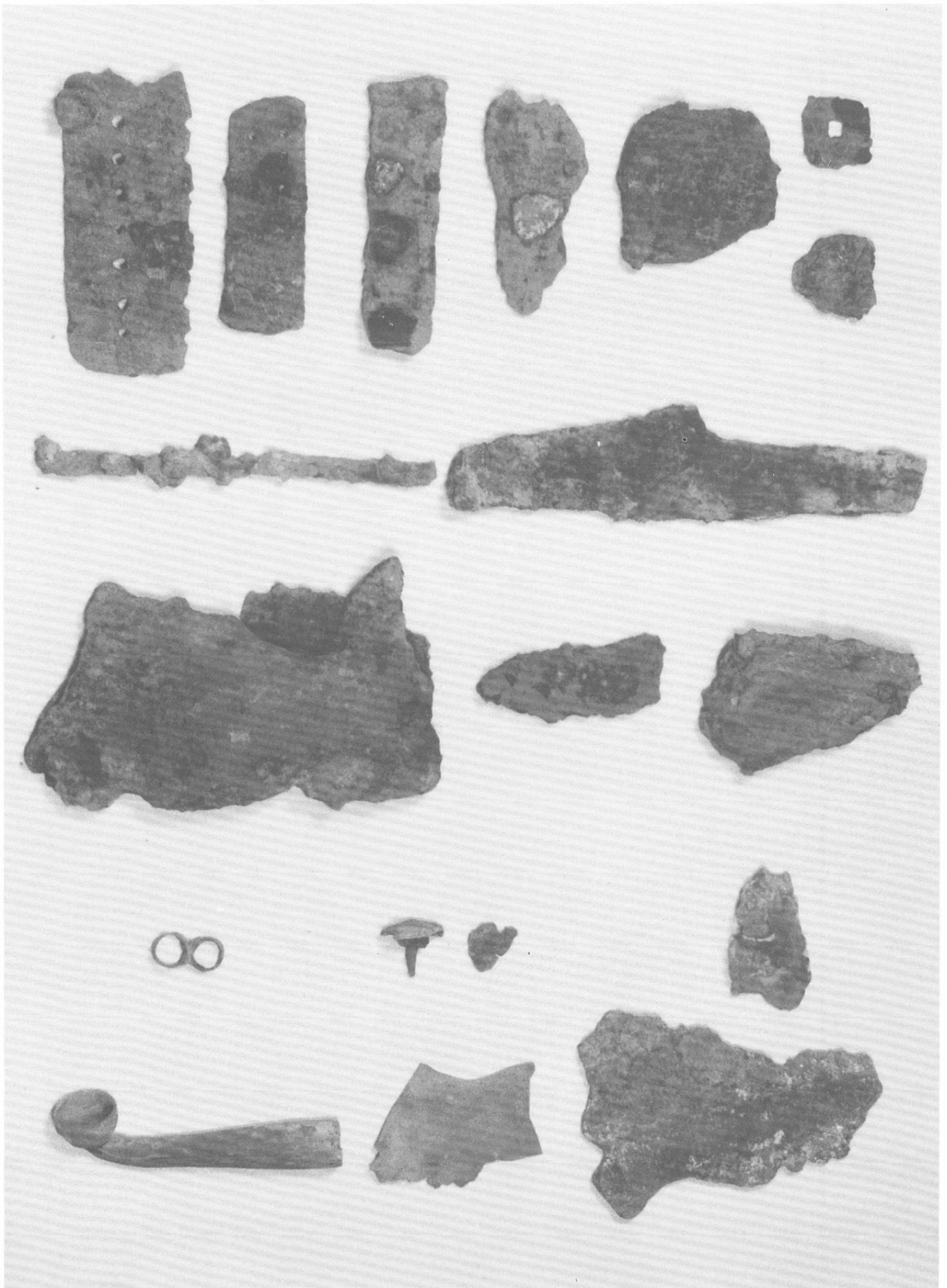
▲ 口縁部



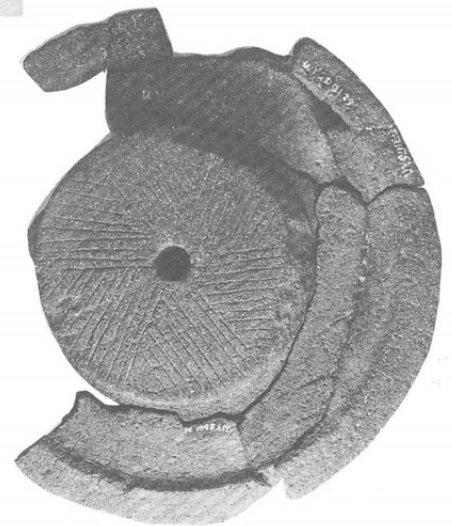
▲ 底部







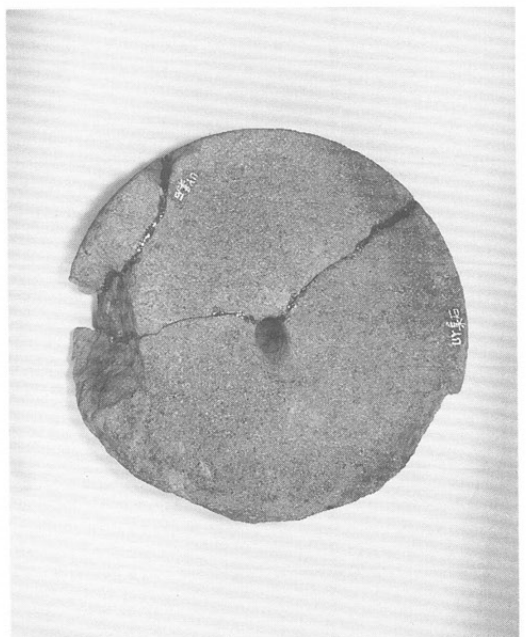
◀ 硯・砥石・軽石など



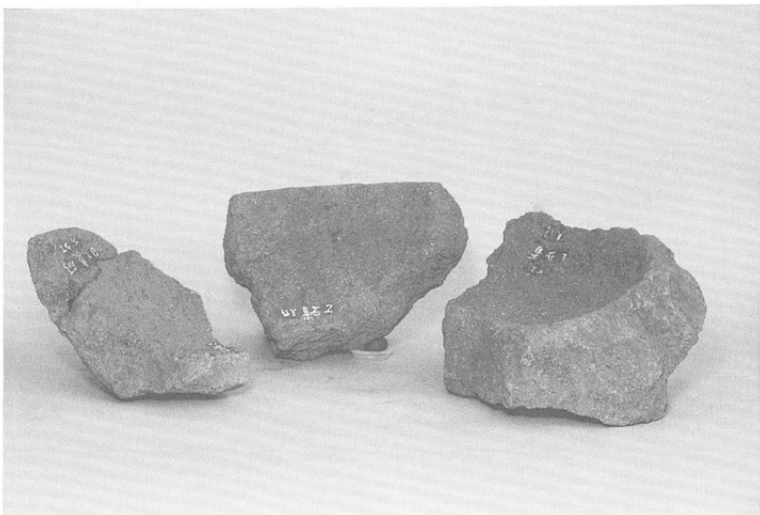
▲ 茶臼（上から）



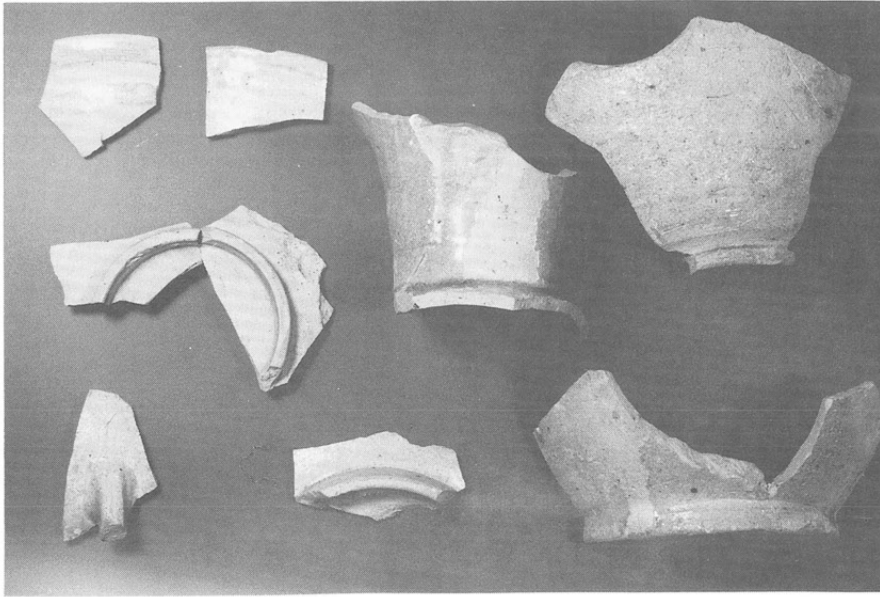
▲ 茶臼（横から）



▲ 粉挽き臼



▲ 石鉢

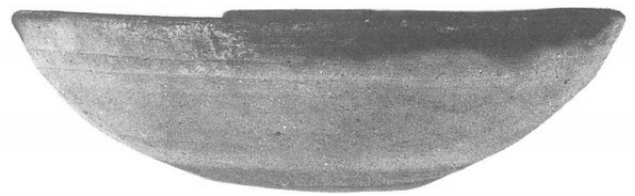


▲ 土製勾玉

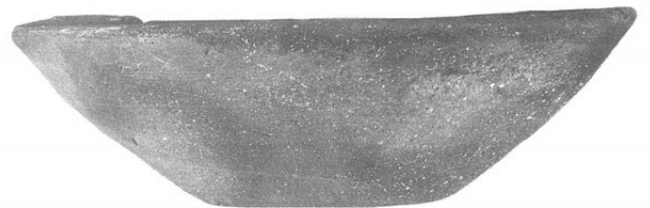
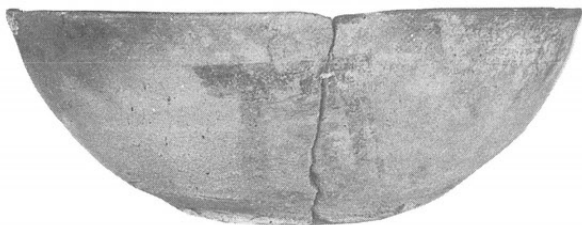
◀ 灰釉陶器

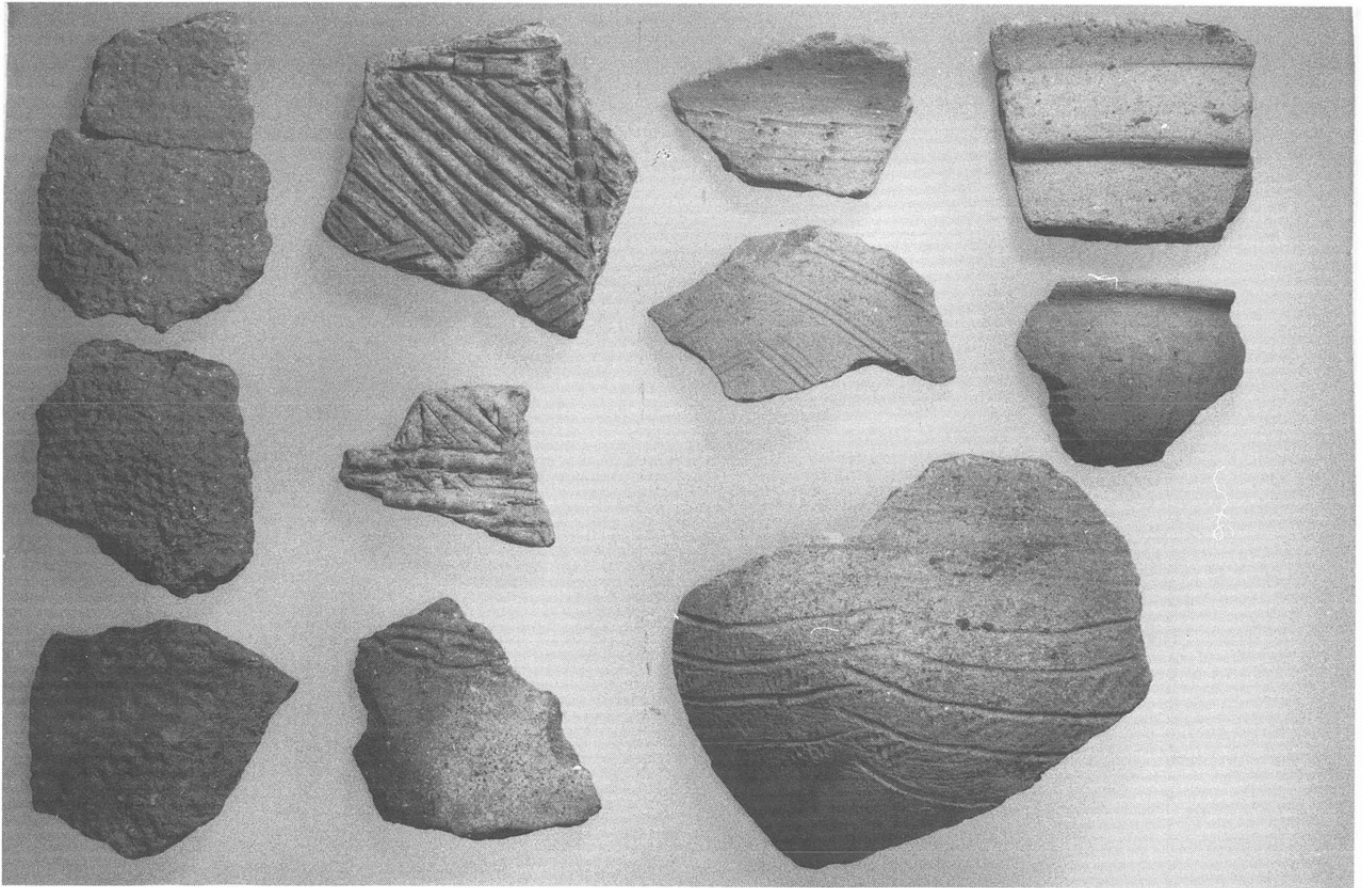


▲ 墨書黒色土器

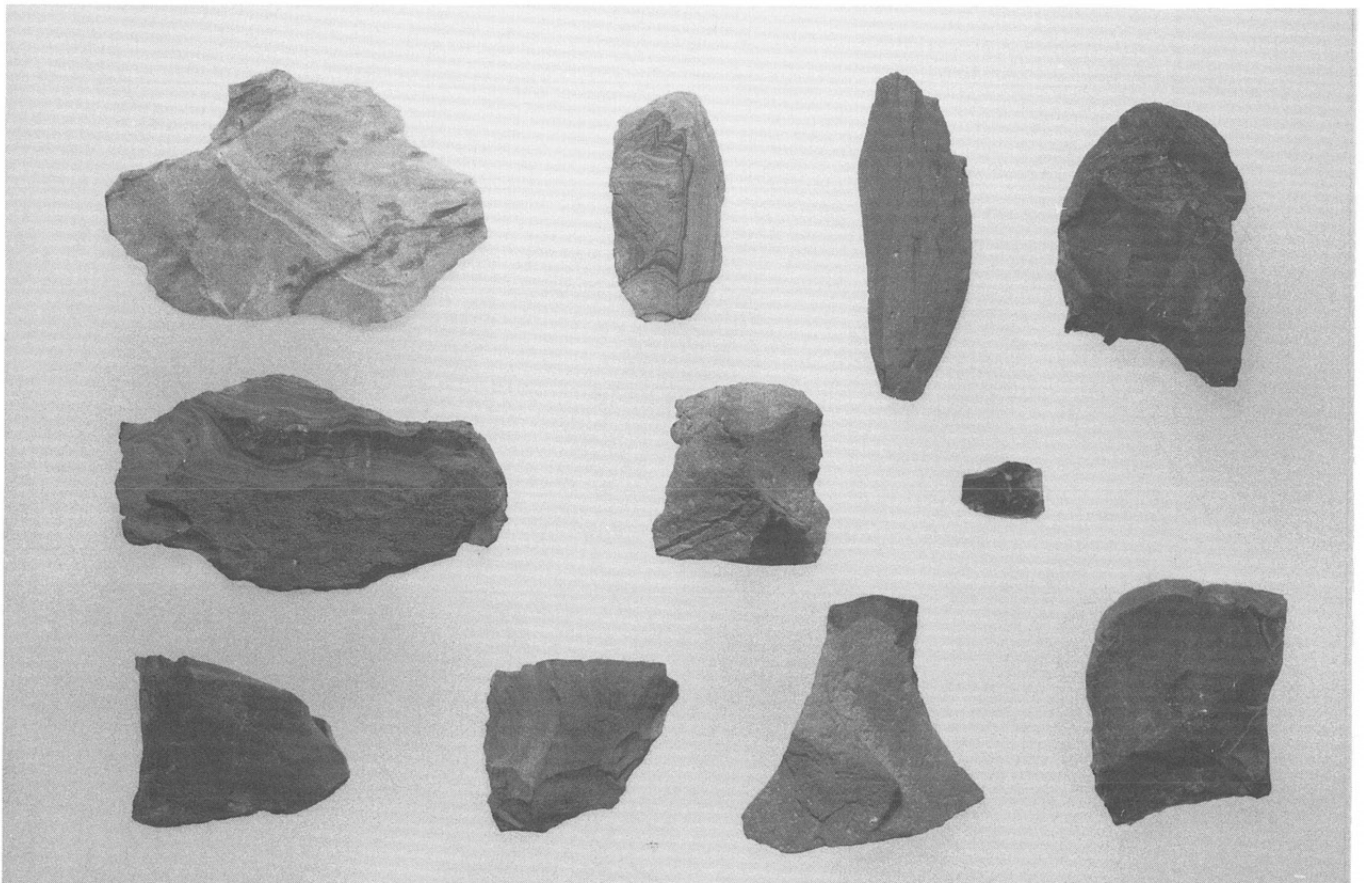


▲ 黒色土器





▲ 縄文・弥生・古墳時代の土器



▲ 先土器・縄文時代の石器



29 復元作業4週間を経て



30 越前大甕復元

飯山市埋蔵文化財調査報告書 第19集

小沼湯滝バイパス関係遺跡発掘調査報告 I

日焼遺跡・南原遺跡・屋株遺跡・大倉崎館跡

平成元年3月25日 発行

発行者 飯山市大字飯山1110-1
飯山市教育委員会

編集者 国道117号線関係遺跡調査団
(団長 高橋 桂)

印刷所 飯山市大字常盤5733-1
(有)岸田孔版印刷所

