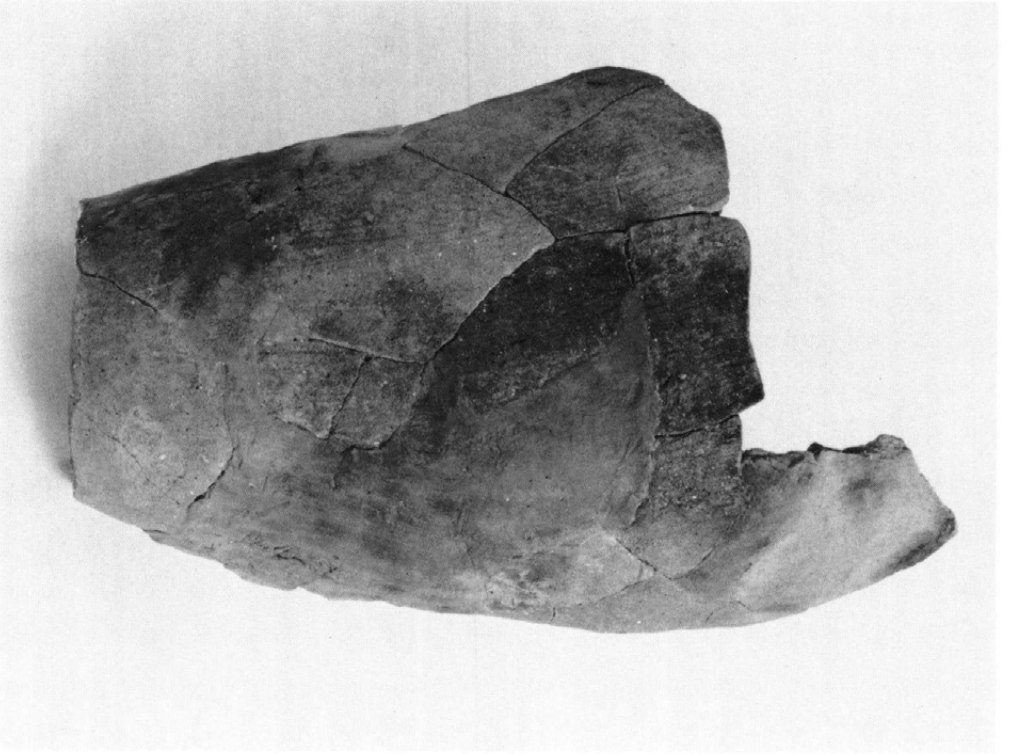
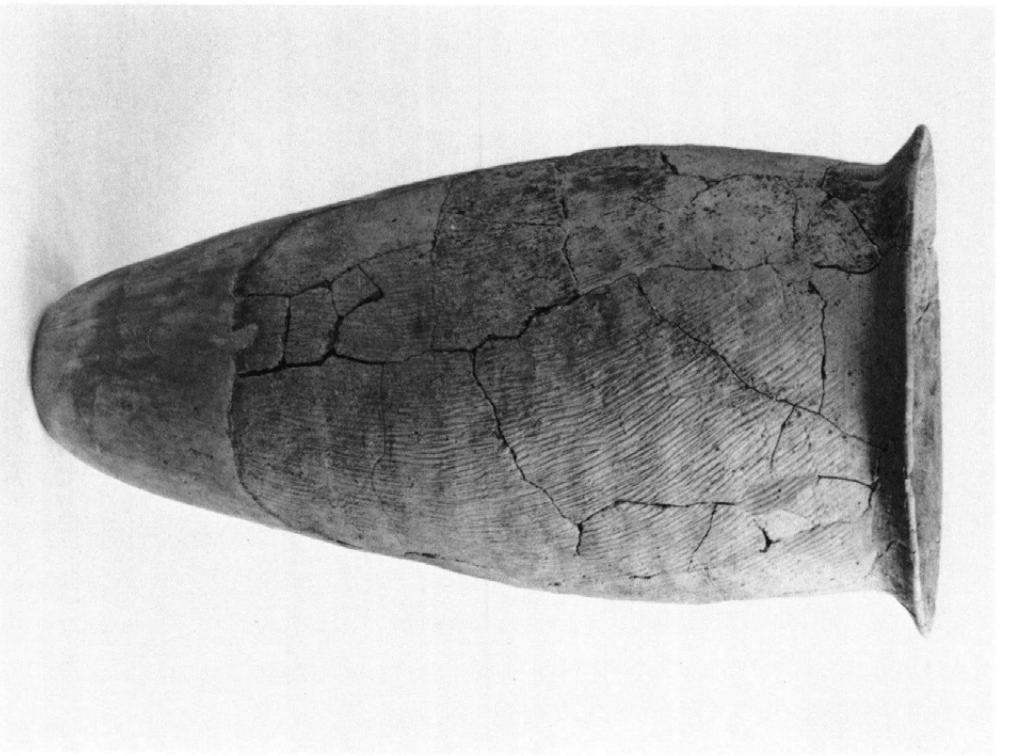
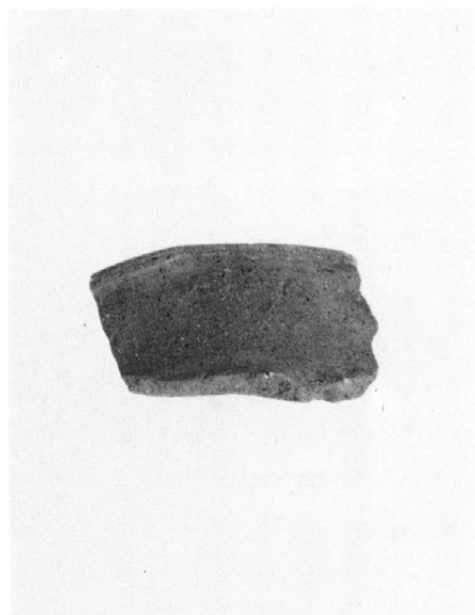


第2号住居址(5)・甕

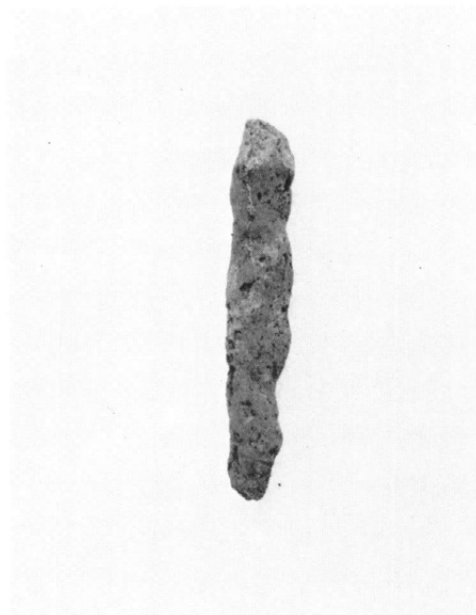


同(6)・甕





第2号住居址(5)・甕

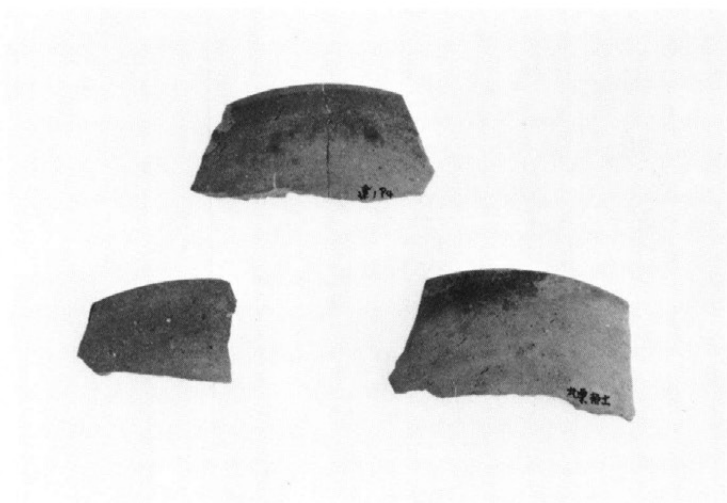


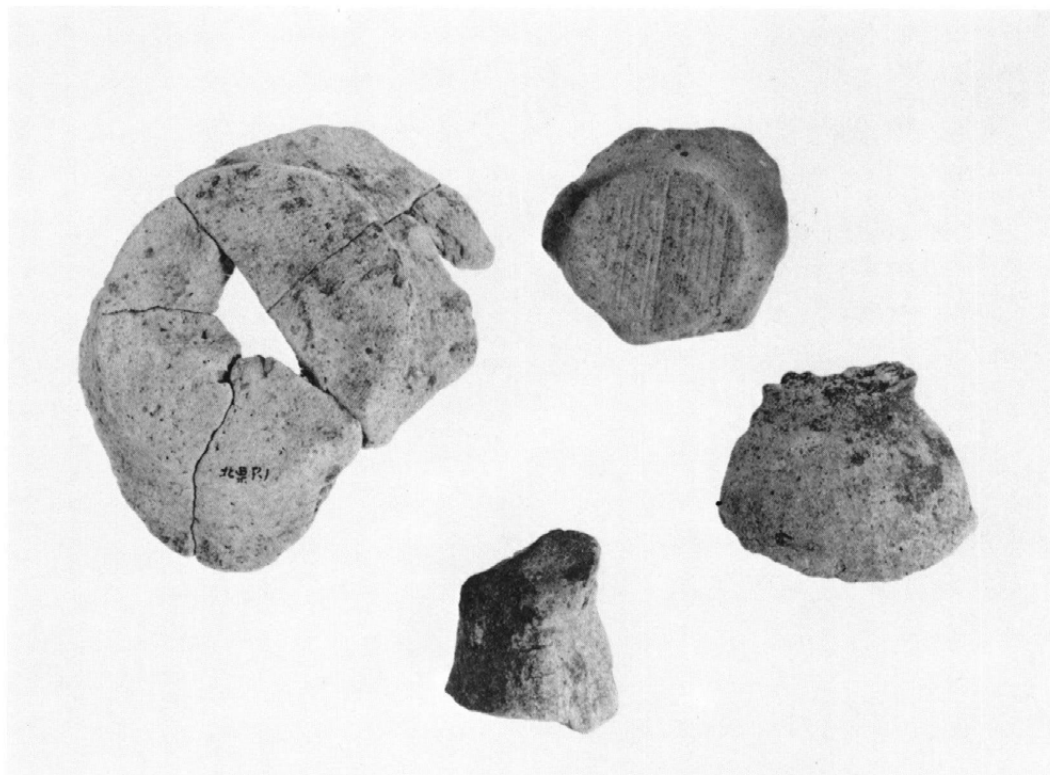
同・鉄器(刀子)

同・小形甕

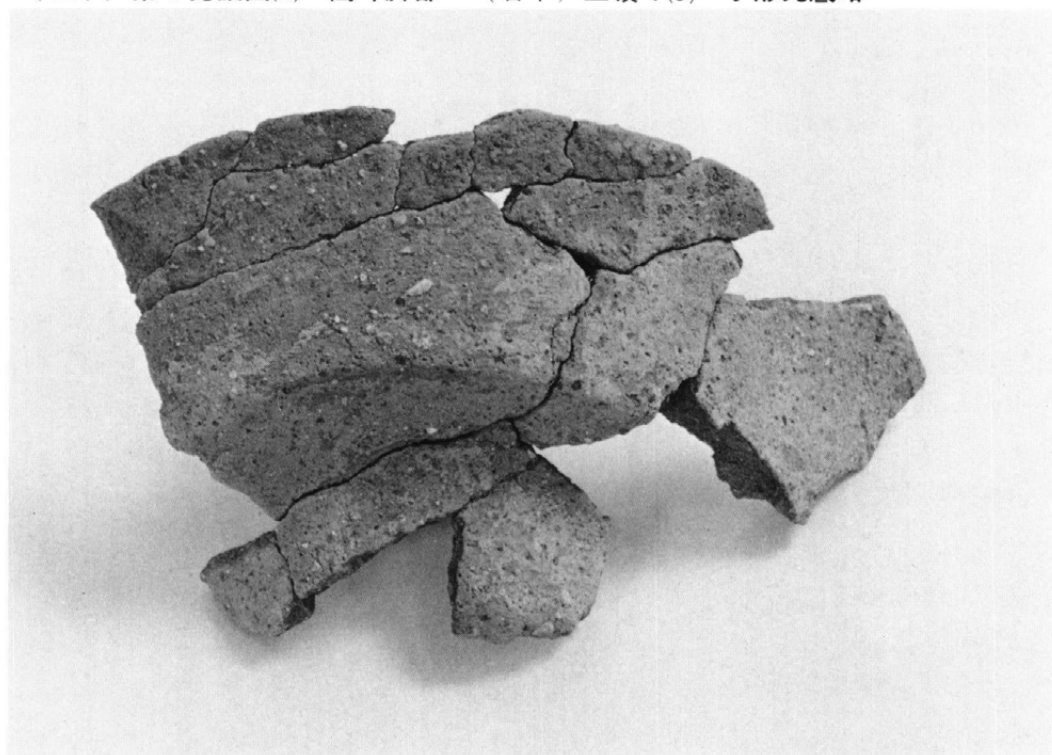


建物址1のピット8より
出土した須恵器・坏
(上) 7 (下) 8

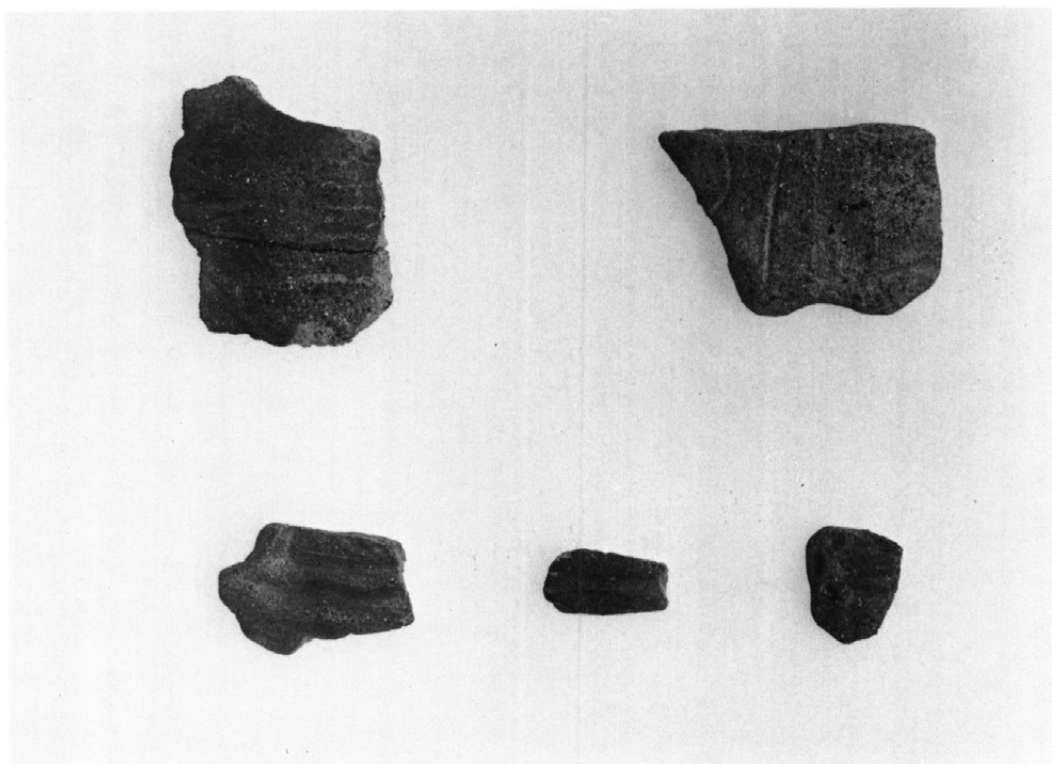




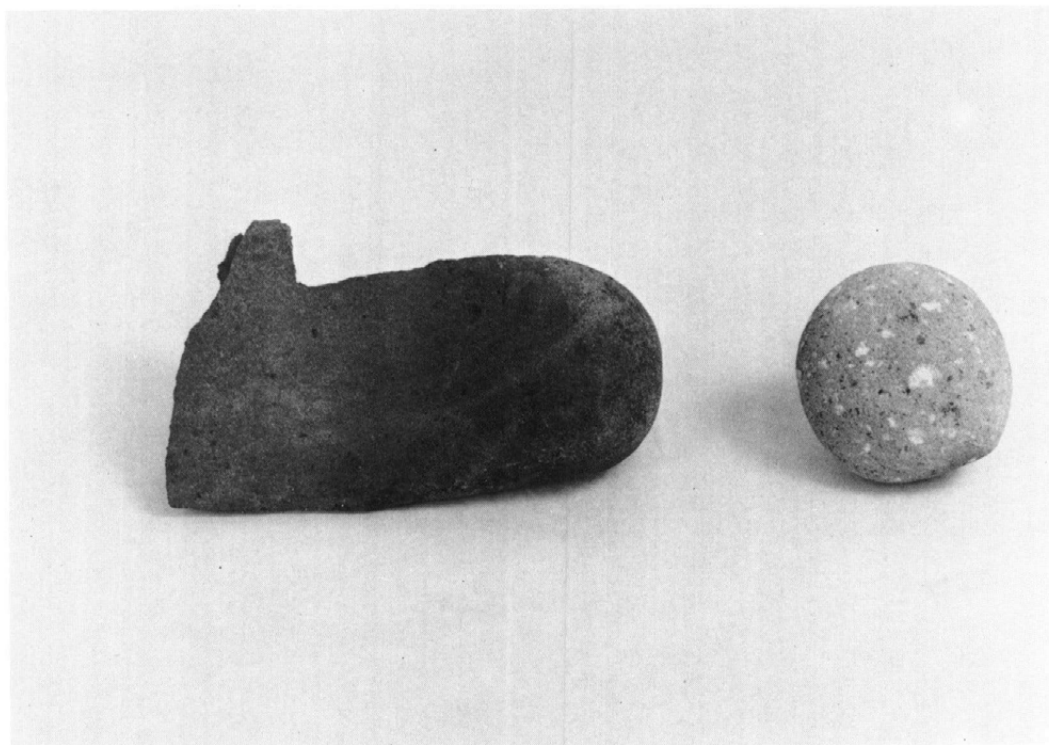
(左上) ピット 1(10)・小形甕 (右上) 第 1 号住居址(1)・皿
(左下) 第 1 発掘面(12)・高坏脚部 (右下) 土壌 4(9)・小形丸底埴



土師器(11)・壺 第 1 発掘面から第 2 発掘面に掘り下げる際に出土したもの。



第2発掘面出土縄文土器



(左) 第1号住居址・砥石 (右) 第2発掘面・磨石

松本市文化財調査報告No.65

松本市島立北栗遺跡Ⅲ

昭和63年3月20日 印刷

昭和63年3月30日 発行

発行 松本市教育委員会

印刷 アサカワ印刷(株)
