



43



44



45



48



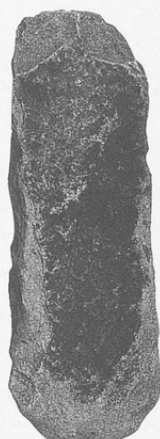
50



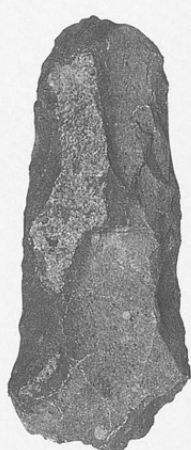
57



60



61



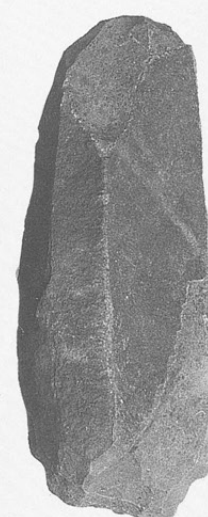
63



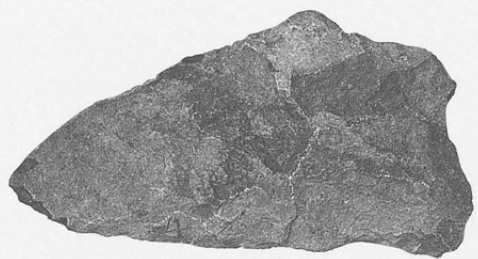
66



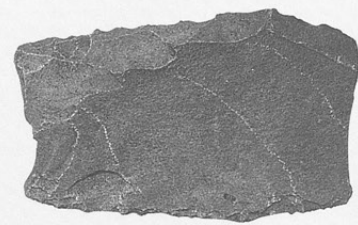
67



68



75



81



83



86



8



88



89



90



91



92



93



94



95



96



97



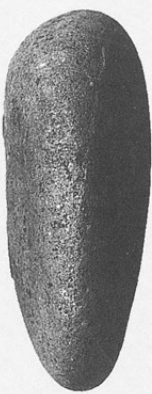
98



99



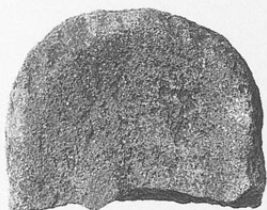
115



117



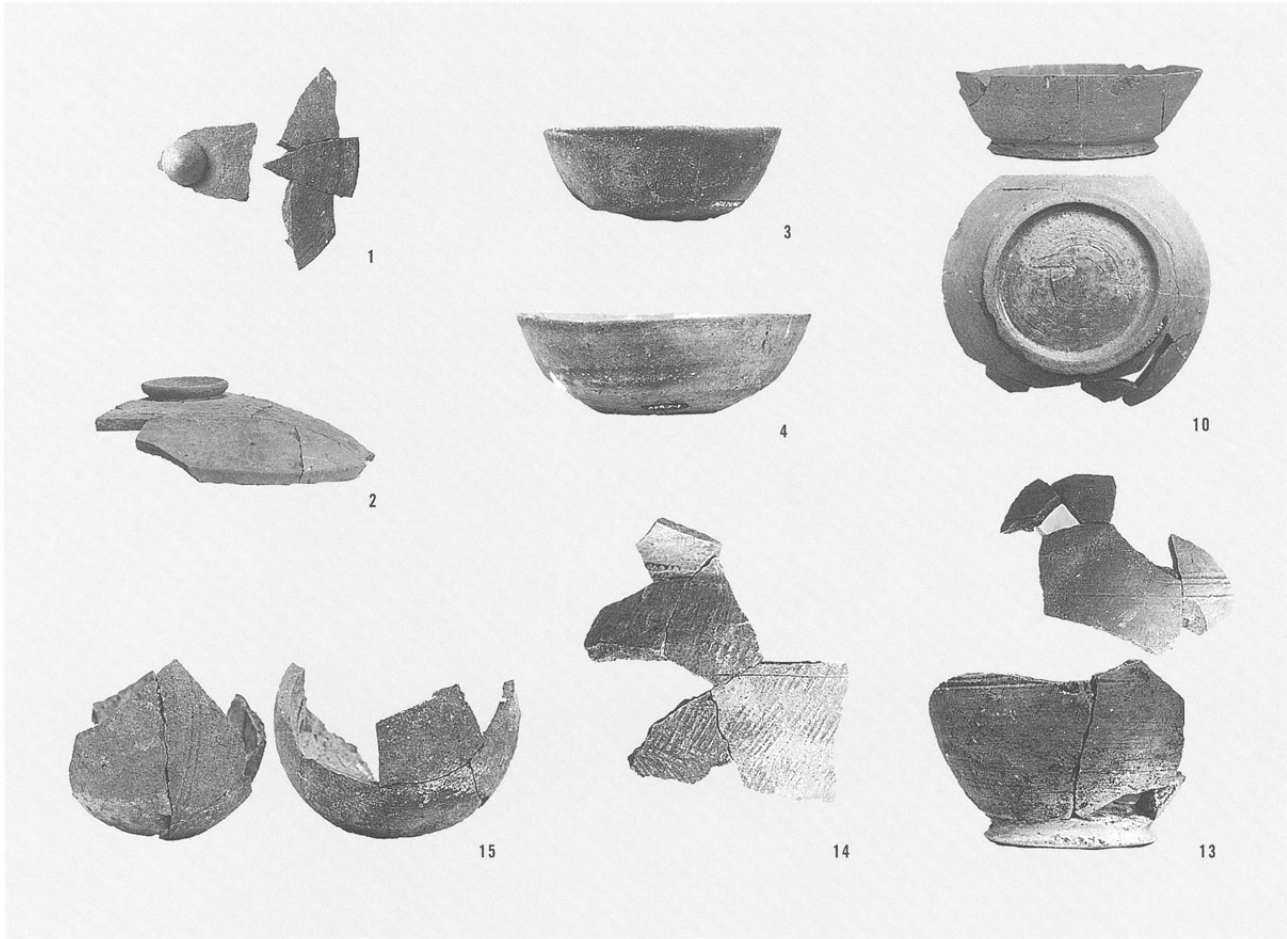
118



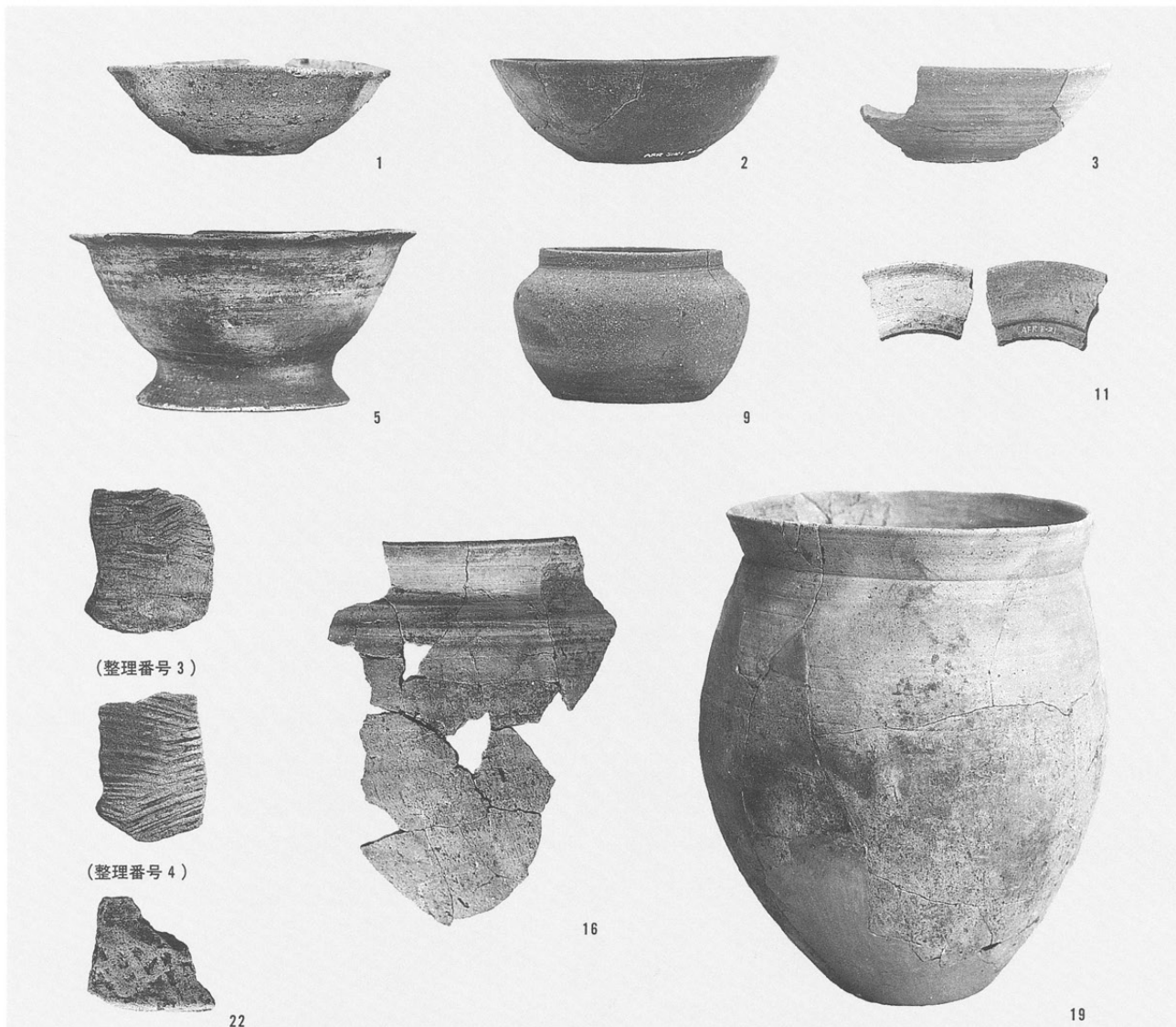
127



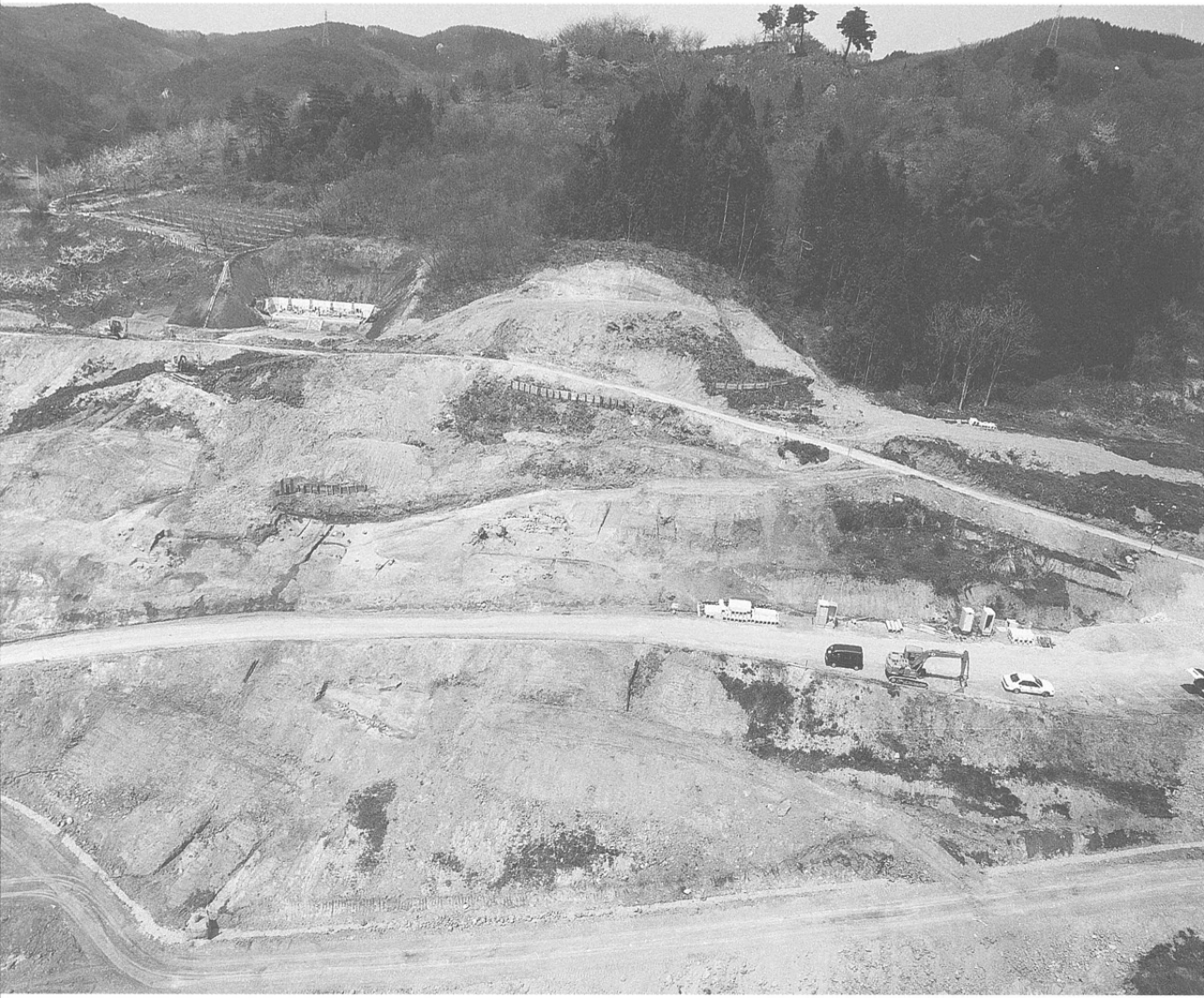
126



風呂屋古墳  
関連遺物



SB01関連遺物



空撮全景



第1五輪塔群

左：第1五輪塔群  
完掘  
右：墨書文字空風輪



左：SK02  
右：SK04



左：第2五輪塔群  
右：第3五輪塔群



第4五輪塔群





58



61



63

五輪塔の推定復元



23



2



14



21



4



18



11



6



19



24



12



26



28

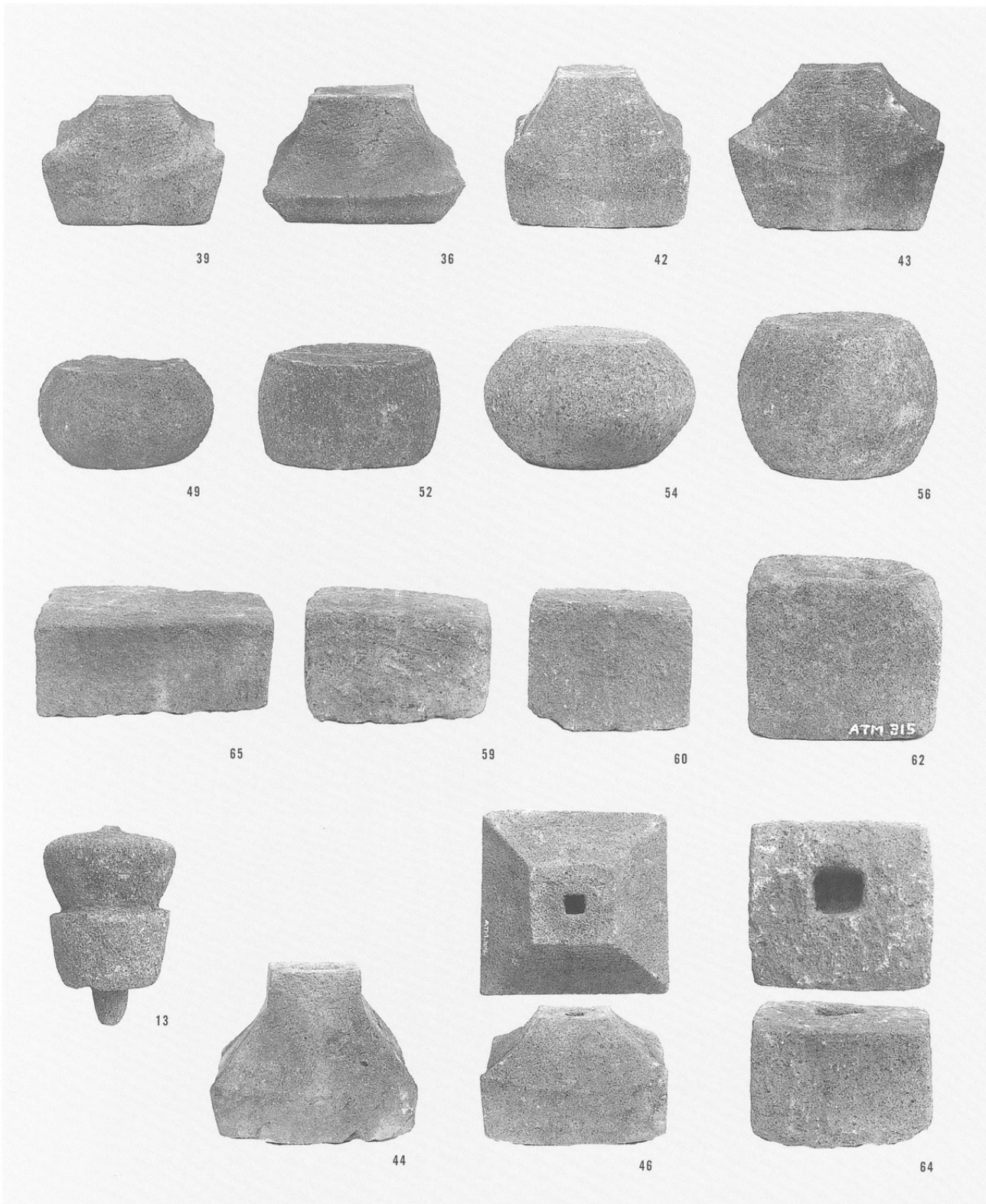


30

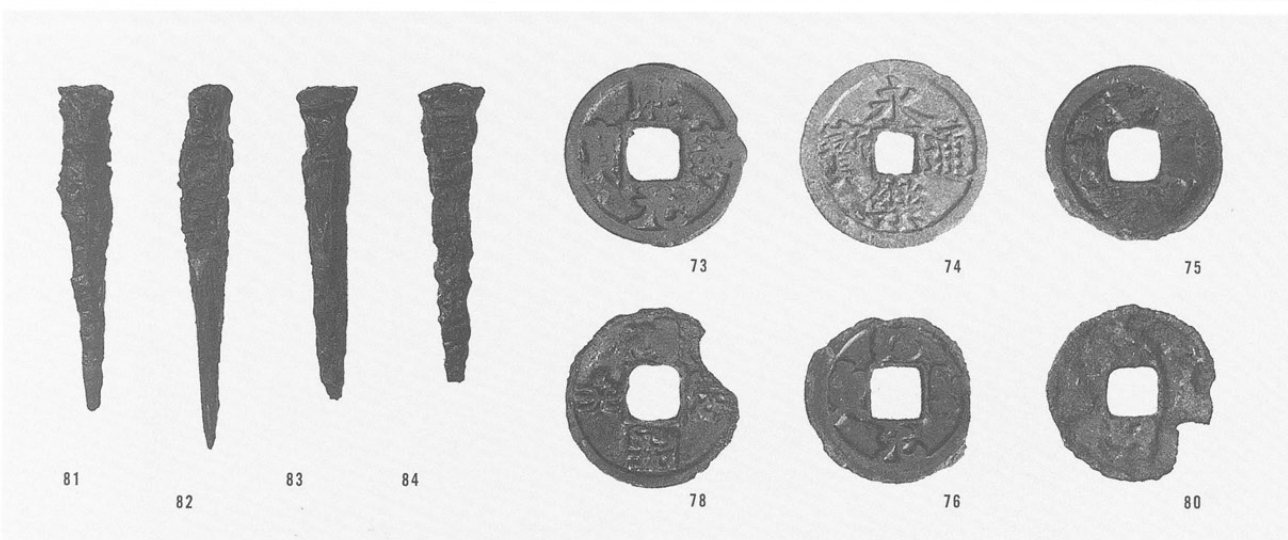


33

五輪塔の各部位



五輪塔の各部位



鉄釘と古銭



空撮全景  
(千曲川を望む)



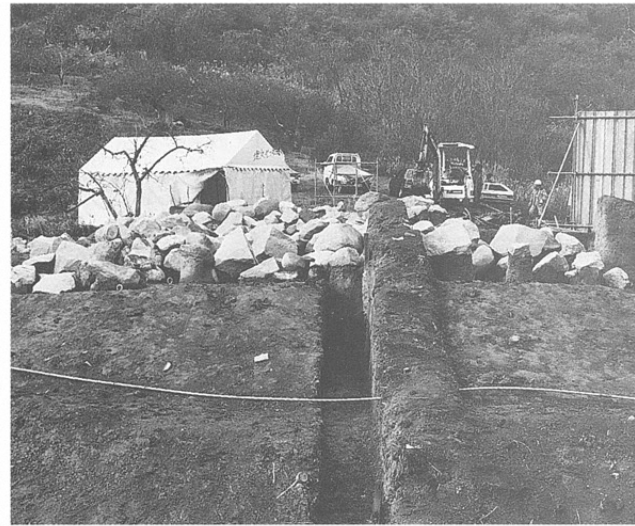
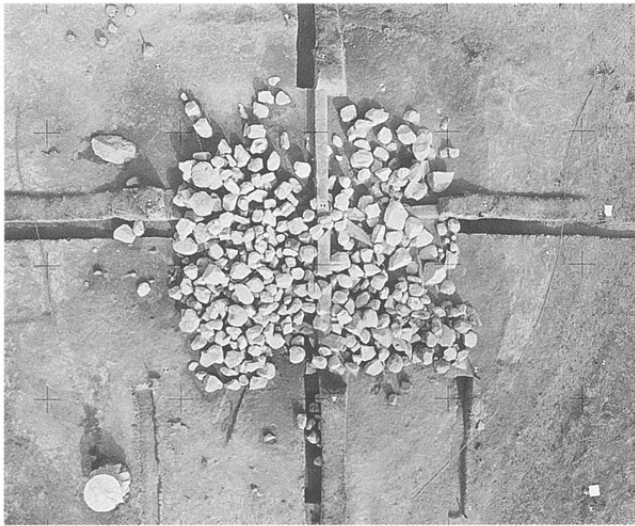
左：塚調査前全景  
右：塚の調査風景



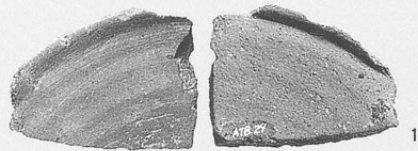
左：塚の石積み  
検出状況  
右：塚の石積み最  
下段の石列



左：塚の石積み  
右：塚の石積み側面  
（東面）



左：塚の石積み側面  
（南面）  
右：古銭出土状況



1



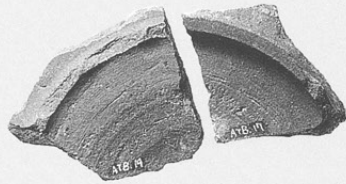
3



4



5



2



14



16



6



7



8



9



10



11



12



13



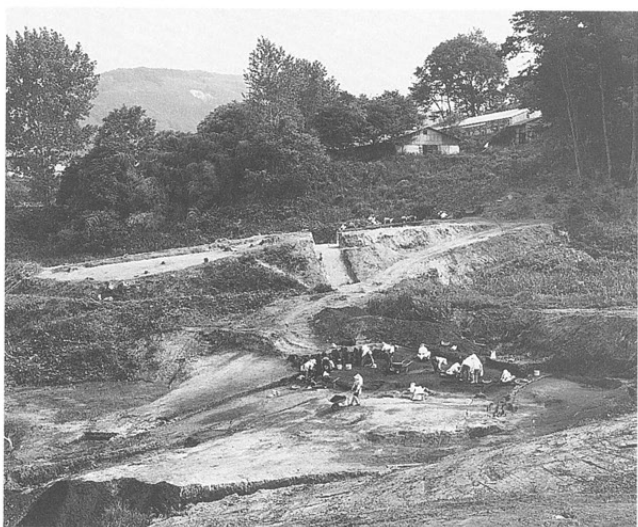
15



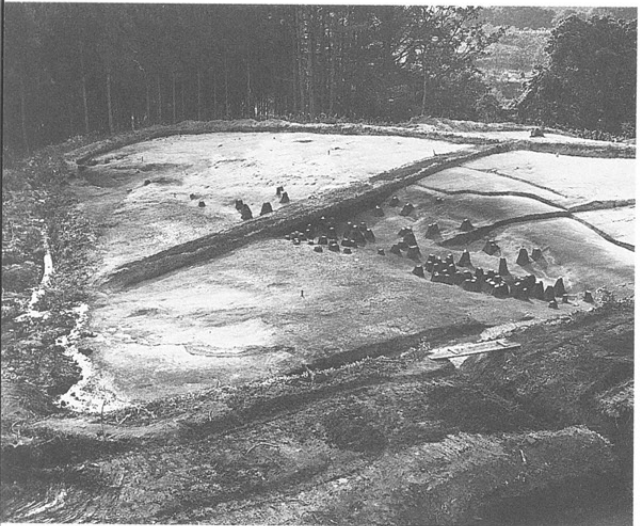
17



左：風撮全景  
（北から）  
右：風撮全景  
（南から）



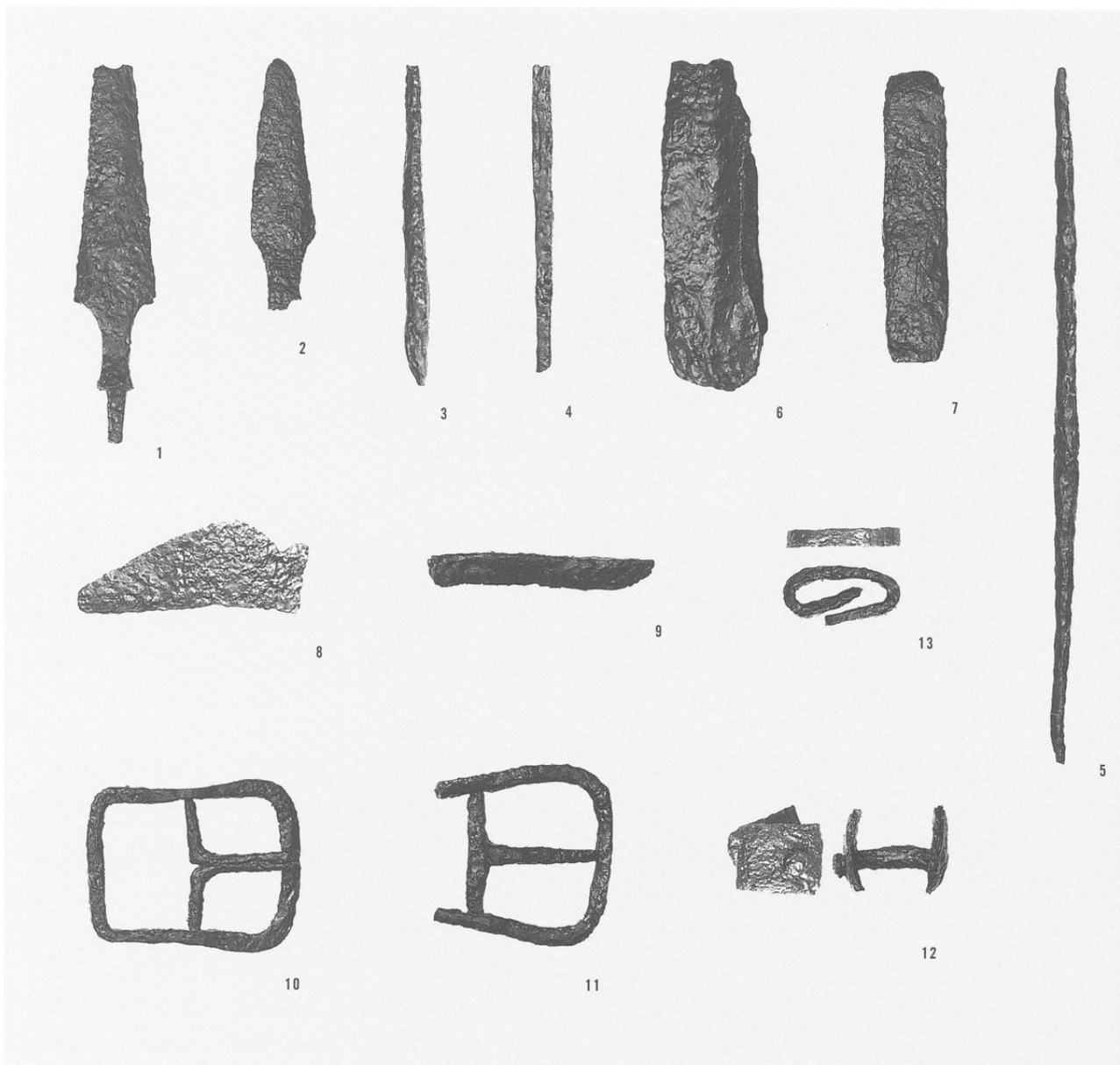
左：八号堤遺跡遺  
物出土状況  
（C・D地点）  
右：八号堤遺跡調  
査風景



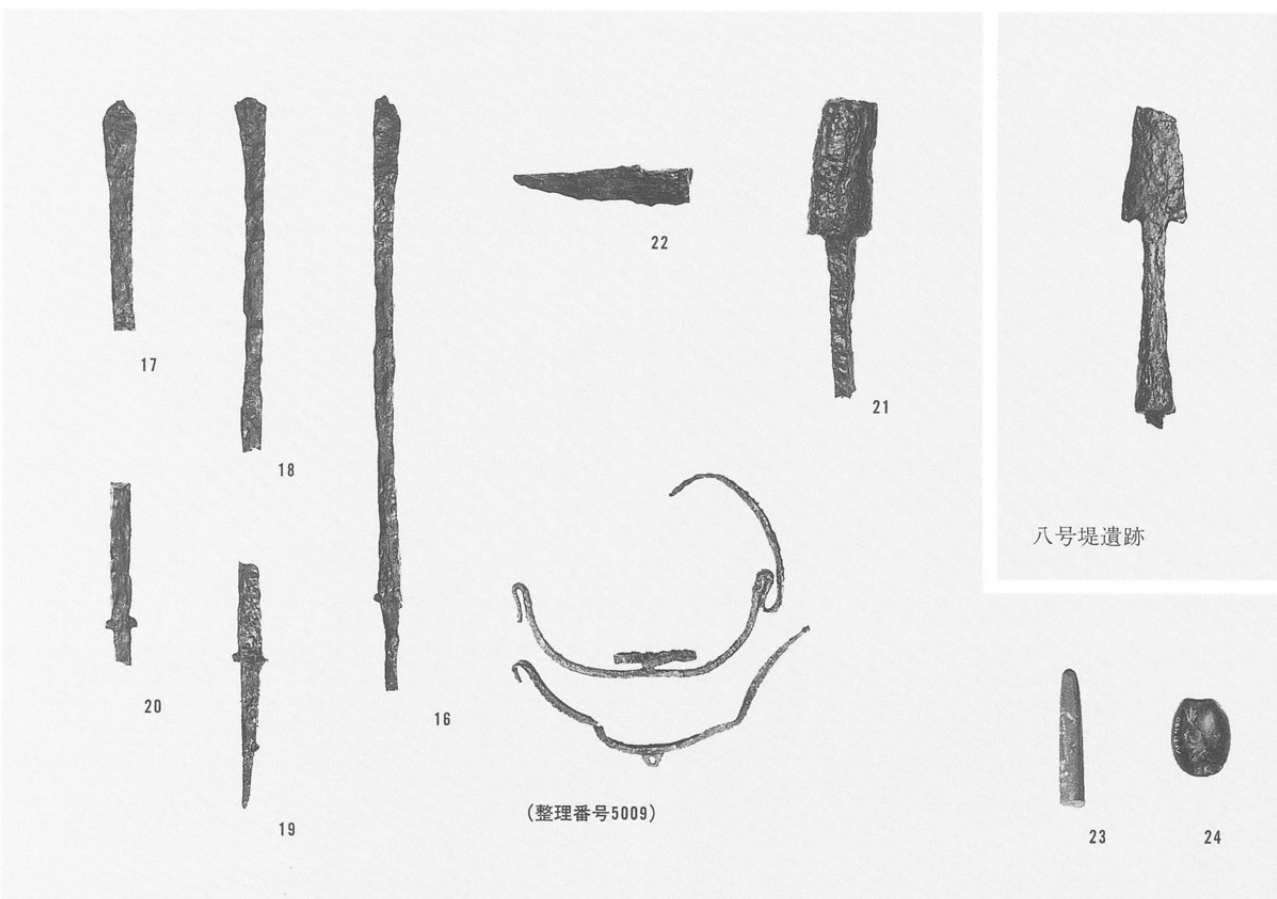
左：大谷地遺  
跡・溝内遺  
物出土状況  
右：大谷地遺跡  
調査風景



左：名立神社址  
試掘  
右：名立神社址  
の祠



牛出遺跡  
平安時代の遺物



風呂屋遺跡  
古墳時代の遺物

八号堤遺跡

## 報告書抄録

書名	じょうしんえつ じ どうしゃどうまいぞうぶん か ざいはくつちようき ほうこくしょ 上 信越自動車道埋蔵文化財発掘調査報告書14
副書名	うしで ならやま ふろや たいめんじよ 牛出遺跡・韭山遺跡・風呂屋遺跡・対面所遺跡 とびやま おおやち はちごうつみ 飛山遺跡・大谷地遺跡・八号堤遺跡
巻次	中野市内その3・豊田村内
シリーズ名	㈸長野県埋蔵文化財センター発掘調査報告書
シリーズ番号	28
編著者名	土屋積 石原州一 鶴田典昭 中島英子
編集・発行機関	㈸長野県埋蔵文化財センター
所在地	〒387-0007 長野県更埴市大字屋代字清水260-6 TEL026-274-3891
発行年月日	1997年3月31日

所収遺跡名	所在地	コード		北緯	東経	調査期間	調査面積㎡	調査原因
		市町村	遺跡番号					
牛出遺跡	中野市大字北原	20211	122	36°44'23"	138°19'02"	1994年9～10月 1995年5～8月	3,500 2,000	上信越 自動車 道建設 に伴う
韭山遺跡	下水内群豊田村大字上今井	20601	1	36°44'20"	138°18'55"	1994年4月	2,000	道建設 に伴う
風呂屋遺跡	〃 大字上今井	〃	6	36°45'30"	138°19'08"	1994年6～9月	4,000	事前調 査
対面所遺跡	〃 大字豊津	〃		36°46'04"	138°19'14"	1995年4～5月	1,500	
飛山遺跡	〃 大字豊津	〃	12	36°46'15"	138°19'18"	1994年10～12月	1,000	
大谷地遺跡	〃 大字穴田	〃	22	36°47'24"	138°19'30"	1994年4～6月	4,800	
八号堤遺跡	〃 大字穴田	〃	23	36°47'26"	138°19'30"	1994年4～6月	3,000	

所収遺跡名	種別	主な時代	主な遺構	主な遺物	特記事項
牛出遺跡	集落	古墳前期 平安時代 中世	竪穴住居址11・土坑 竪穴住居址7・土坑 掘立柱建物址・井戸	土器 土師器・灰釉陶器 内耳鍋・青磁・カワラケ	千曲川河畔の集落 跡
韭山遺跡	散布地	旧石器・平安時代	なし	スクレイパー・土師器	
風呂屋遺跡	集落・古墳	縄文時代中期 古墳時代後期 平安時代	なし 古墳1（横穴式石室） 竪穴住居址1	土器・石器・土偶 須恵器・鉄鏃 土師器・灰釉陶器	
対面所遺跡	墓	中世	火葬骨埋納ピット・火葬 施設	五輪塔・古銭・骨	中世墓址群
飛山遺跡	その他	中世	塚	古銭	
大谷地遺跡	散布地	縄文中期・平安時代	なし	土器・石器	
八号堤遺跡	散布地	平安時代	なし	須恵器・土師器・灰釉陶器・鉄鏃	

(財)長野県埋蔵文化財センター発掘調査報告書28

## 上信越自動車道埋蔵文化財発掘調査報告書14

—中野市内その3・豊田村内—

牛出遺跡・葎山遺跡・風呂屋遺跡

対面所遺跡・飛山遺跡・大谷地遺跡・八号堤遺跡

発行 平成10年3月31日発行  
発行者 日本道路公団名古屋建設局  
長野県教育委員会  
(財)長野県埋蔵文化財センター  
〒387-0007 長野県更埴市屋代字清水260-6  
TEL 026-274-3891

印刷 信毎書籍印刷株式会社

