

E区 豎33出土状況  
(北から)



E区 土199出土状況  
(北から)



E区 土236出土状況  
(西から)





土師器杯A



土師器杯A



土師器甕  
(66・105・  
27・28)

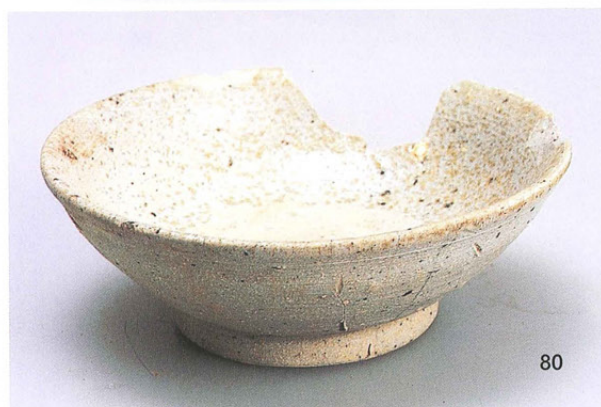


(左下)  
黒色土器B碗  
(59)





灰釉陶器碗



(右下20)  
灰釉陶器皿



白磁碗  
(4·17·47·  
50·51·56)



4



17



47



50



51



56



15



27

青磁皿 (15)  
青磁碗  
(27·44·52·  
53·59·65)



44



52



53



59



65



22

(右)  
青白磁合子  
(22)





63

(左)  
青白磁水注  
(63)  
(右)  
山茶椀 (33)



33



14

東海系無釉  
陶器  
捏鉢 (24)



24

常滑甕  
(14・溝28出  
土)



溝28出土

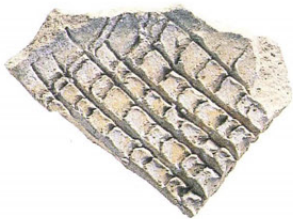


43

古瀬戸系  
陶器  
卸皿  
(43・60・  
66)



60



66

(右)  
古瀬戸系  
陶器  
平椀



71



35

土師器皿  
(35・38・  
37)



38



37

(右)  
土師質搗鉢  
(64)



64



1



2



3



12



36



39



5



6



30



29



33



10



26



14



20



40



3·4·5·6



9



10



11



12



22



24



26



発掘調査団一同



発掘調査作業風景  
(C区を西より望む)



第二地区公民館  
現地見学会







現地説明会



現地説明会室内展示





## 長野県松本市 新村遺跡 緊急発掘調査報告書抄録

ふりがな	ながのけんまつもとし にいむらいせき きんきゅうはくつちようさほうこくしょ							
書名	長野県松本市 新村遺跡 緊急発掘調査報告書							
副書名								
巻次								
シリーズ名	松本市文化財調査報告							
シリーズ番号	No.156							
編著者名	竹内靖長、田多井用章、堀 久士、中村慎吾							
編集機関	松本市教育委員会							
所在地	〒390-8620 長野県松本市丸の内3番7号 TEL0263-34-3000(代) (記録・資料保管：松本市立考古博物館 〒390-0823 松本市中山3738-1 TEL0263-86-4710)							
発行年月日	2002(平成14)年3月15日(平成13年度)							
ふりがな	ふりがな	コード		北緯	東経	調査期間	調査面積	調査原因
所収遺跡名	所在地	市町村	遺跡番号					
新村遺跡	<small>ながのけんまつもとしにいむら</small> 長野県松本市新村	20202	271	36° 13' 0"	137° 54' 48"	20000601～ 20001010	12,656.0㎡	松本大学建設事業
所収遺跡名	種別	主な時代	主な遺構		主な遺物		特記事項	
新村遺跡	集落跡	平安	竪穴住居址 29 掘立柱建物址 1 柱穴列 1 土坑 232 ピット 1551 溝 31 *土坑・ピット・溝の数は、 奈良・平安～中世の合計 数	土器・陶器(土師器、 黒色土器、須恵器、灰 釉陶器) 鉄器・鉄製品 石器(砥石)	奈良・平安～中世の集落跡を検出した。約1町区画の条里的区画溝が発見され、新村地区の大規模な条里的開発の状況をうかがわせる調査となった。			
		中世	竪穴住居址 19 竪穴状遺構 37 掘立柱建物址 8 柱穴列 2 土坑 ピット 溝	土器・陶磁器(土師器・ 白磁・青磁・青白磁・ 山茶碗・東海産捏鉢・ 古瀬戸系陶器・在地産 土師質播鉢) 鉄器・銅製品・銭貨 鉄滓 石器(砥石・硯)				

松本市文化財調査報告 No.156

長野県松本市

### 新村遺跡

—緊急発掘調査報告書—

発行日 平成14年3月15日

発行者 松本市教育委員会

印刷 株式会社総合印刷



