

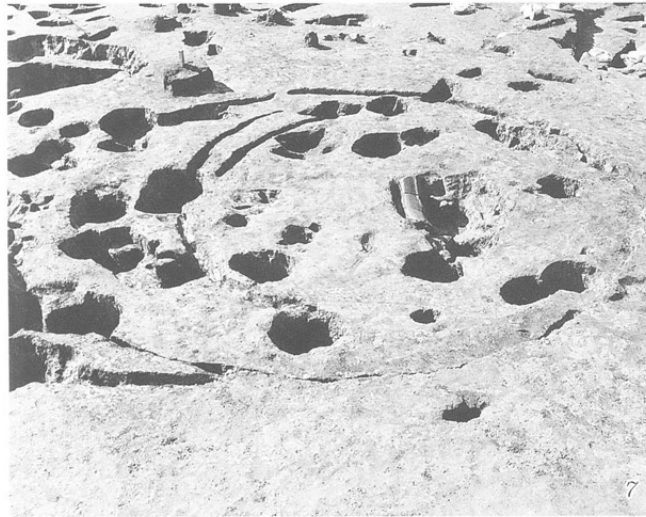
1. SB148  
(西より)  
2. SB152  
埋壺半截状況  
(西より)



3. SB153  
(北より)  
4. SB156. 157.  
158. 167ほか  
住居跡  
重複状況  
(南より)



5. SB157  
(南より)  
6. SB158  
(南西より)

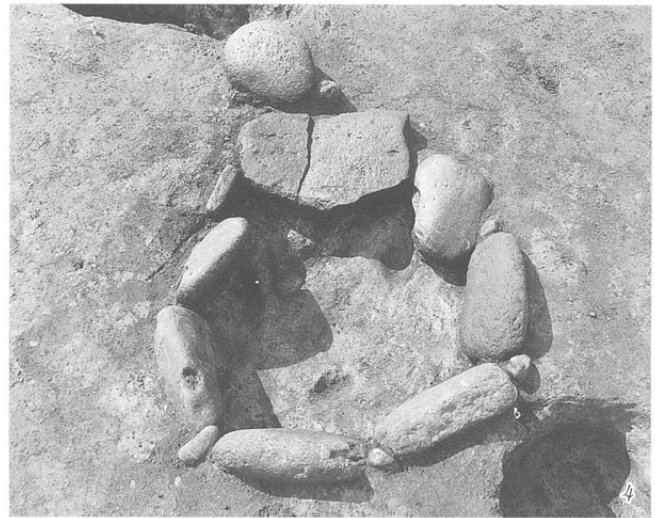


7. SB161  
(東より)  
8. SB167  
(南西より)

- 1. SB168  
炉上層  
土器出土状況  
(南より)
- 2. SB169  
ピット18  
炭化材(近接)  
(北より)



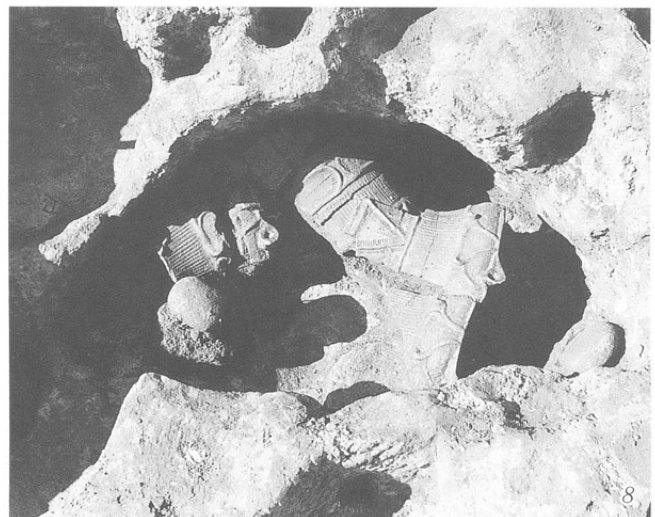
- 3. SB172  
(北より)
- 4. SB172 炉  
(北より)



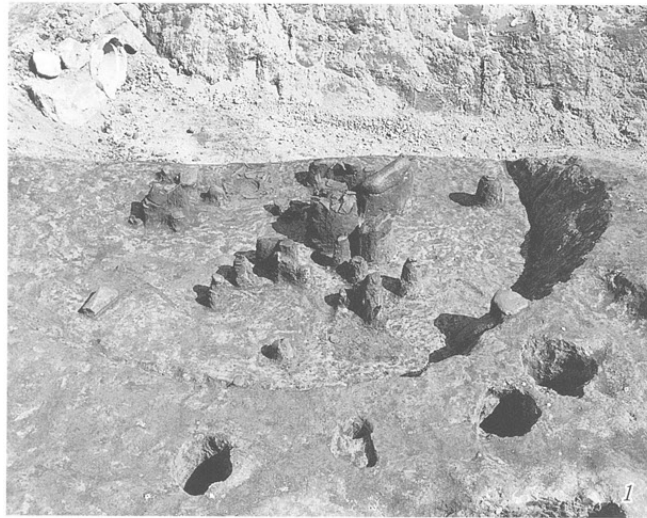
- 5. SB175  
埋甕半截状況  
(西より)
- 6. SB176  
遺物出土状況  
(南より)



- 7. SB176  
ピット23  
遺物出土状況  
(西より)
- 8. SB176  
ピット24  
遺物出土状況  
(東より)







1. SB180  
遺物出土状況  
(南より)  
2. SB180  
炉 断面  
(西より)



3. SB181. 182  
(北東より)  
4. SB185  
(南より)

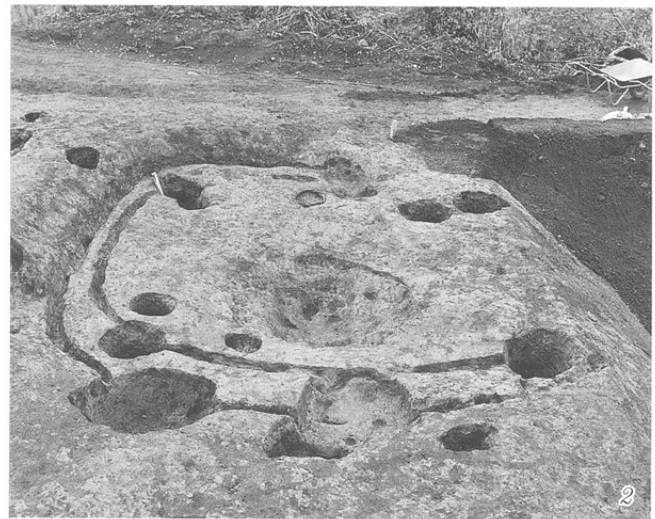


5. SB186  
埋甕半截状況  
(北より)  
6. SB190  
ピット3  
ミニチュア土器  
(近接)  
(北より)

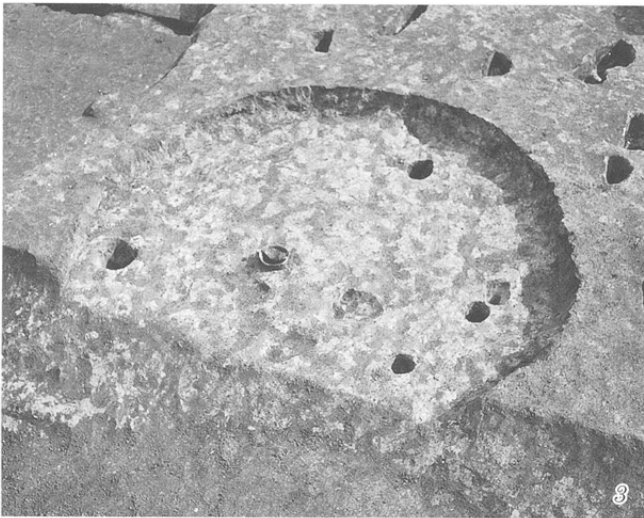


7. SB196  
埋甕検出状況  
(南西より)  
8. SB196  
埋甕1. 2. 3  
半截状況  
(北西より)

- 1. SB197  
焼土・炭  
出土状況  
(南より)
- 2. SB200  
(北より)



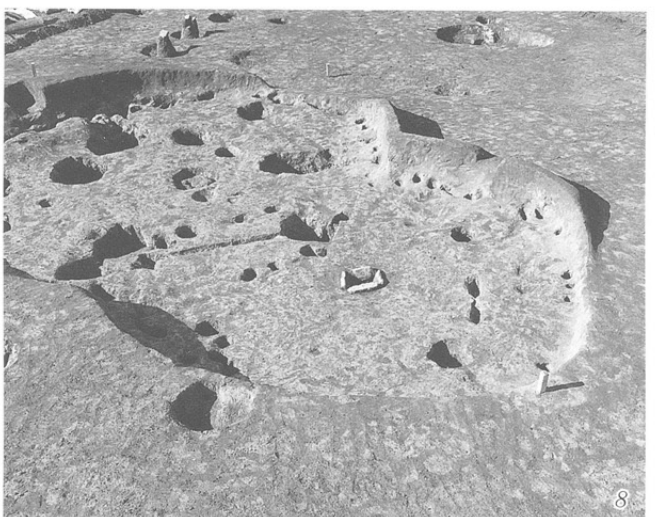
- 3. SB203  
(西より)
- 4. SB205  
礫出土状況  
(西より)



- 5. SB215  
(西より)
- 6. SB215 炉  
(西より)



- 7. SB223  
(南より)
- 8. SB232. 233  
(東より)



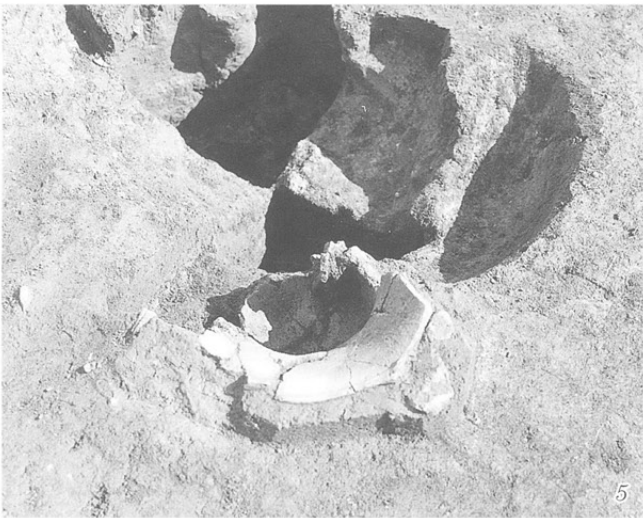




1. 後期前葉の  
建物跡  
(南より)  
平成11年12月  
2. SB51  
敷石検出状況  
(北より)



3. SB51 敷石  
(近接)  
(南より)  
4. SB51  
炉周辺の  
敷石状況  
(南より)



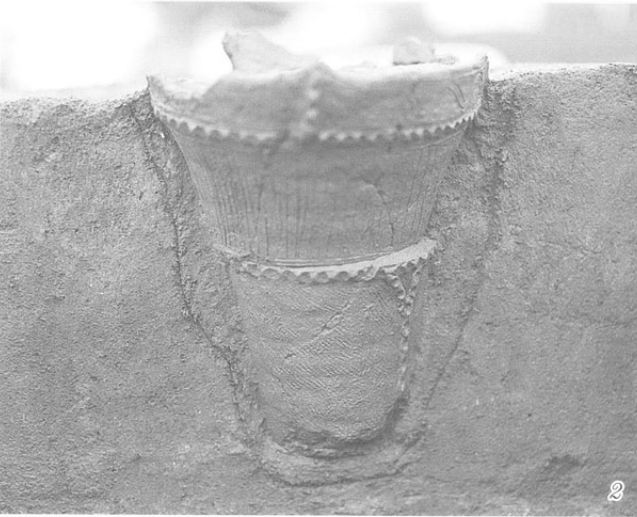
5. SB51  
炉下位  
出土土器  
(西より)  
6. SB58  
主柱穴の配置  
(南西より)



7. SB57  
周礫検出状況  
(南西より)  
8. SB107  
周礫検出状況  
(南より)



1. ST04~08  
分布状況  
(南より)  
平成11年7月



2. SX01  
半截状況  
(南西より)



3. SX03  
半截状況  
(西より)



4. UM01  
検出状況  
(西より)



5. UM01  
半截状況  
(西より)





1. UM01 断面  
(西より)  
2. UM02.SK1493  
立石  
出土状況  
(西より)



3. UM03  
検出状況  
(南より)  
4. UM04  
検出状況  
(南西より)



5. UM04  
半截状況  
(南より)  
6. UM05  
半截状況  
(南より)



7. SQ02  
遺物出土状況  
(北東より)  
8. SQ07 平面  
(北東より)

- 1. SQ08  
(北より)
- 2. SQ10  
(南より)



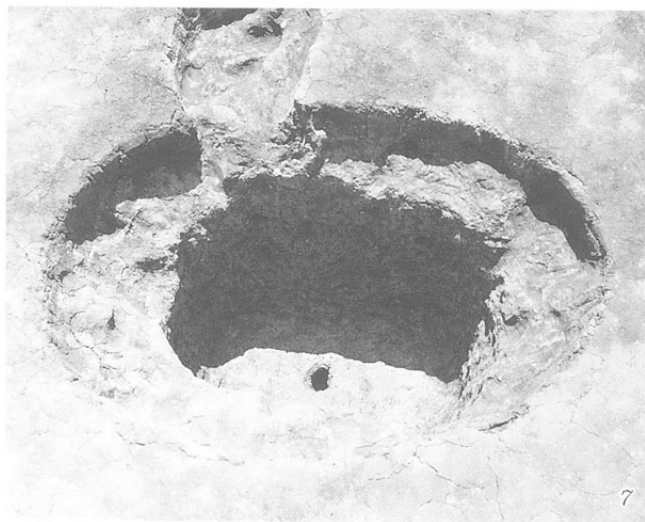
- 3. SH01 全景  
(西より)
- 4. SK23  
遺物出土状況  
(北東より)



- 5. SK51  
遺物出土状況  
(北東より)
- 6. SK114  
遺物出土状況  
(北より)



- 7. SK180  
陥し穴  
(北西より)
- 8. SK180  
エレベーション  
(東より)







1. SK180  
逆茂木穴  
断面  
(東より)

2. SK200  
遺物出土状況  
(北東より)



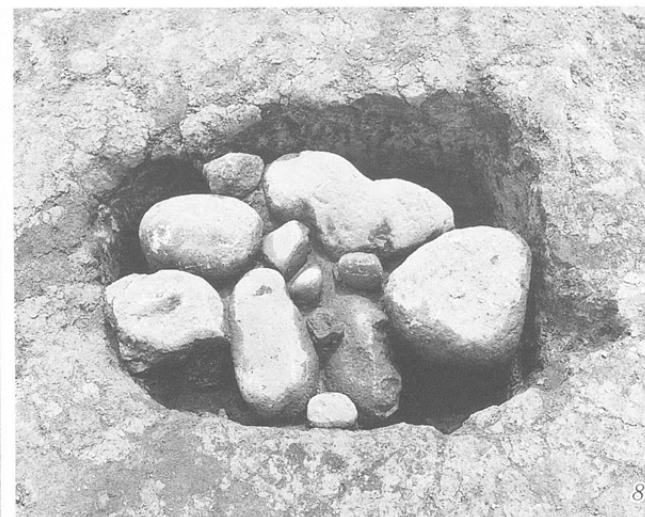
3. SK201  
陥し穴  
(西より)

4. SK201  
エレベーション  
(南東より)



5. SK201  
逆茂木穴  
断面  
(南東より)

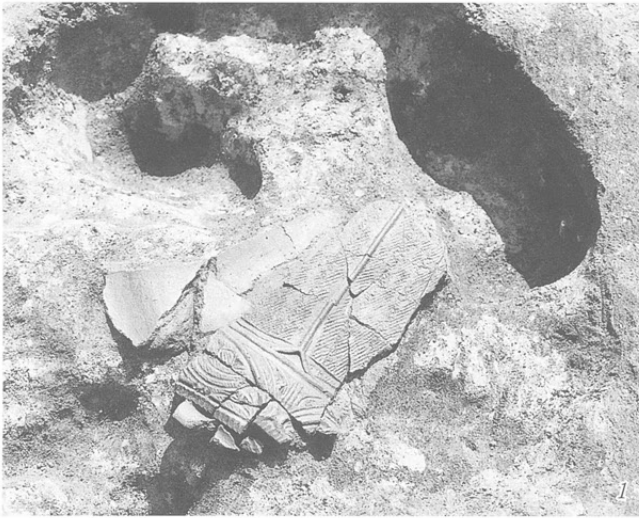
6. III-C区  
土坑群  
(南東より)



7. SK215  
(北より)

8. SK241  
礫出土状況  
(北東より)

- 1. SK352  
遺物出土状況  
(西より)
- 2. SK423  
遺物出土状況  
(西より)



- 3. SK517  
(北より)
- 4. SK601  
遺物出土状況  
(北より)



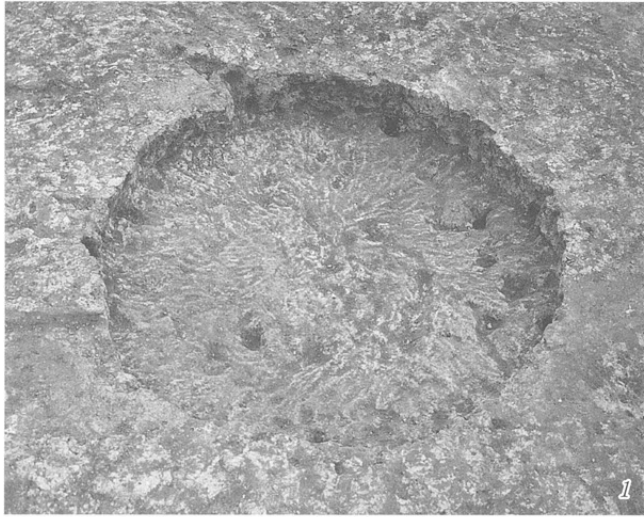
- 5. SK601  
(北より)
- 6. SK612.613  
ほか  
周辺土坑  
(南より)



- 7. SK618  
鉄製品など  
出土状況  
(南より)
- 8. SK621  
(南西より)



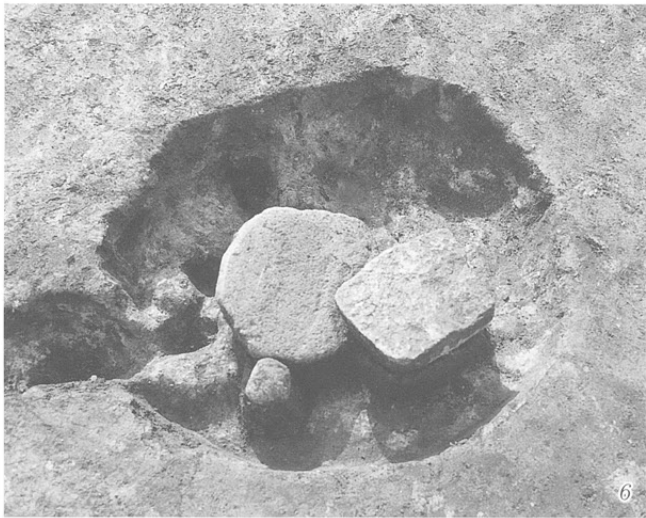




1. SK622  
(南より)  
2. SK629. 630  
(北より)



3. SK680  
甕検出状況  
(南より)  
4. SK680  
半截状況  
(西より)



5. SK704  
打製石斧、  
石皿出土状況  
(南より)  
6. SK728  
石皿出土状況  
(北より)



7. SK791  
遺物出土状況  
(北より)  
8. SK791 遺物  
(近接)  
(東より)

- 1. SK1061  
遺物出土状況  
(東より)
- 2. SK1094  
遺物出土状況  
(南東より)



- 3. SK1147  
遺物出土状況  
(南東より)
- 4. SK1481.1482  
(北より)



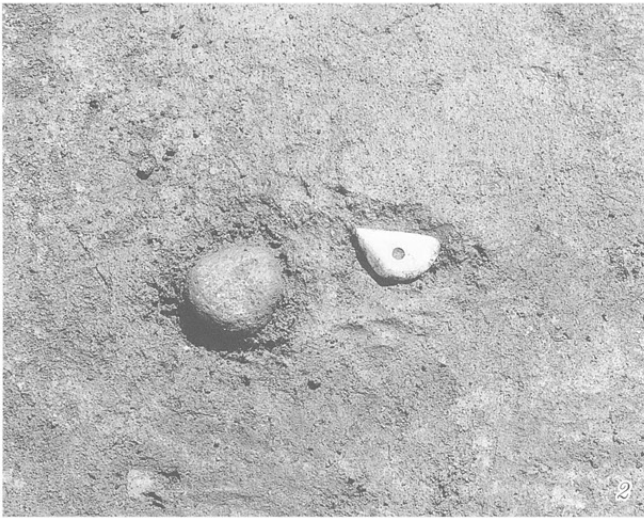
- 5. SK1482  
ヒスイ製垂飾  
(近接)  
(西より)
- 6. SK1492  
遺物出土状況  
(南より)



- 7. SK1734  
礫・石皿  
出土状況  
(西より)
- 8. SK1748  
小礫出土状況  
(西より)







1. SK2025  
ヒスイ製垂飾  
出土状況  
(西より)

2. SK2025  
ヒスイ製垂飾  
(近接)  
(西より)



3. SK2370  
ヒスイ製垂飾  
出土状況  
(南より)

4. SK2370  
ヒスイ製垂飾  
(近接)  
(南より)



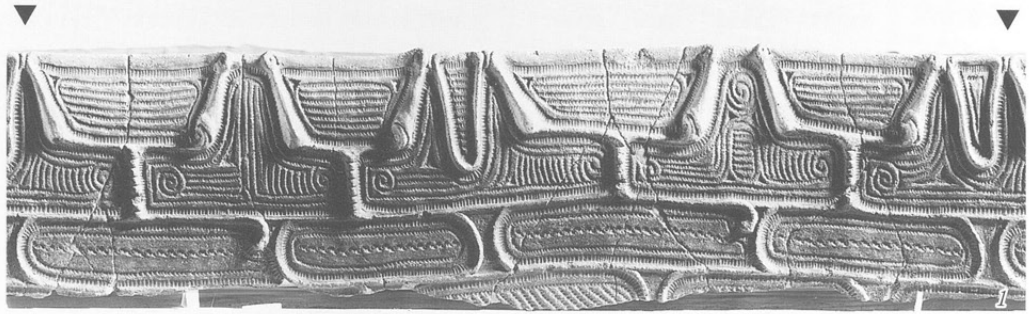
5. SK2579  
石製垂飾  
出土状況  
(南西より)

6. SK3044  
遺物出土状況  
(東より)

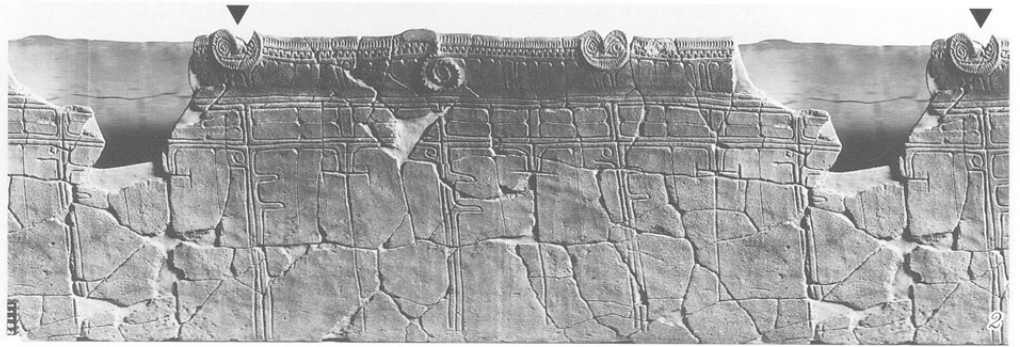


7. SK3257  
遺物出土状況  
(北より)

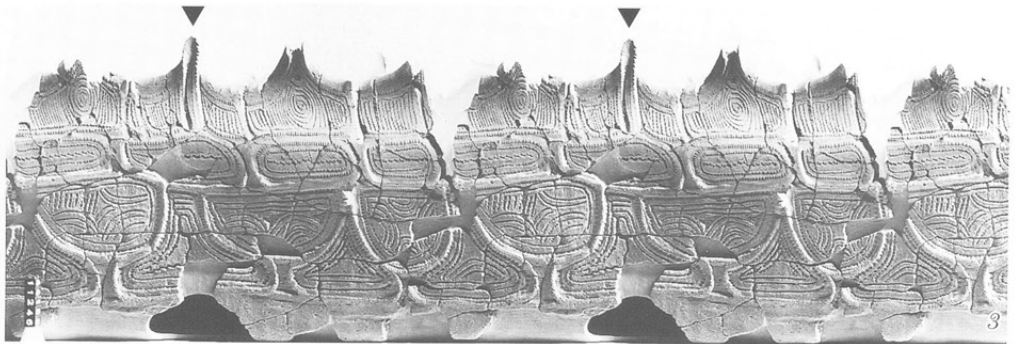
8. 集合スナップ  
平成12年12月22日



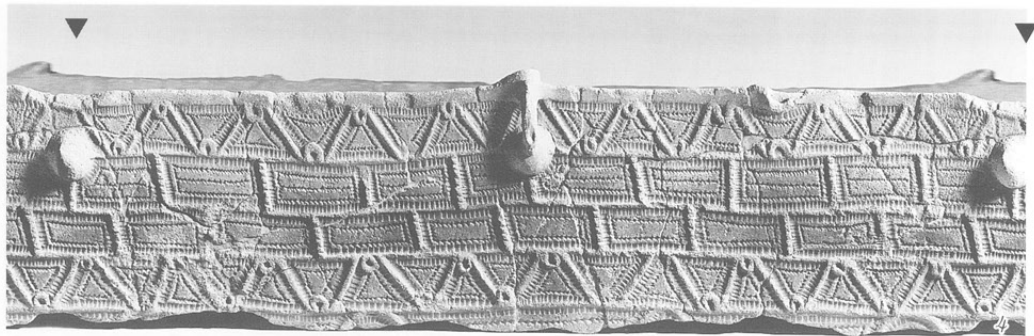
SB01-12



SB02-20



SB04-7



SB18-1



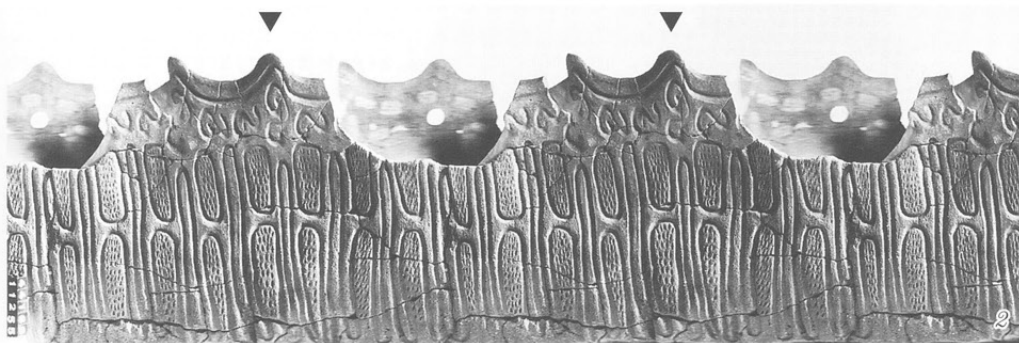
SB18-10





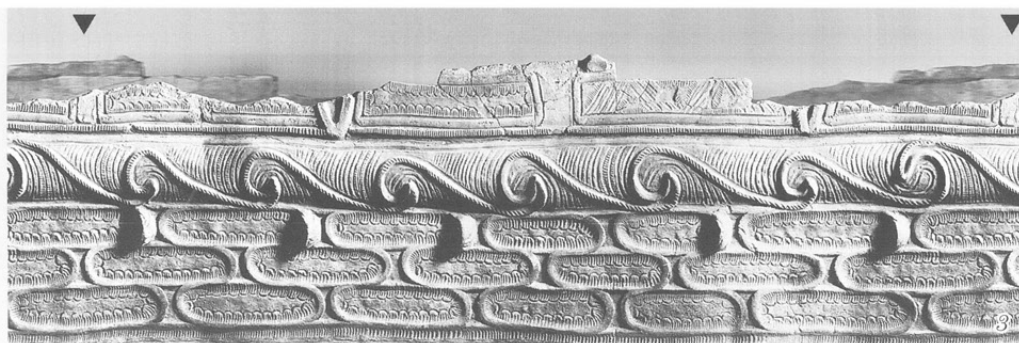
1

SB19-1



2

SB42-5



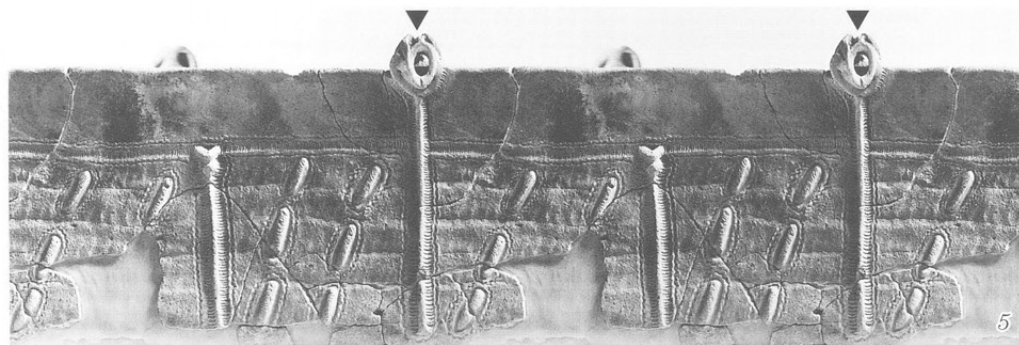
3

SB55-1



4

SB55-4

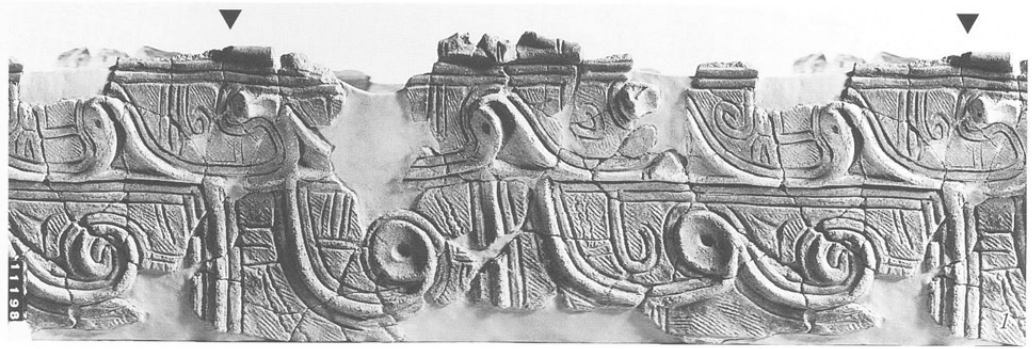


5

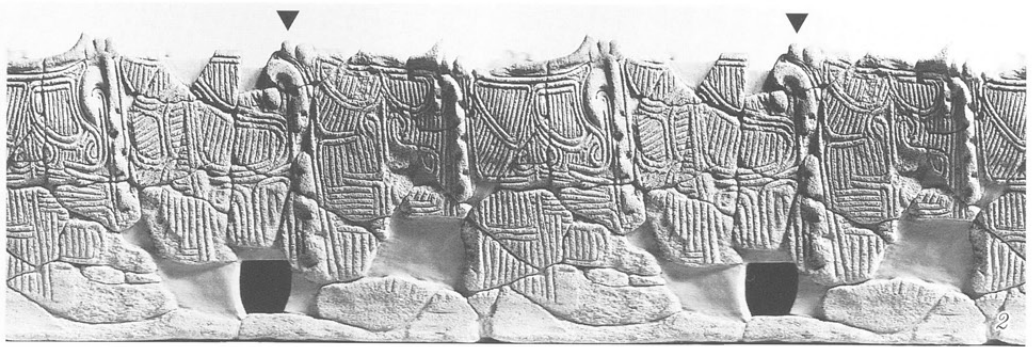
SB61-17



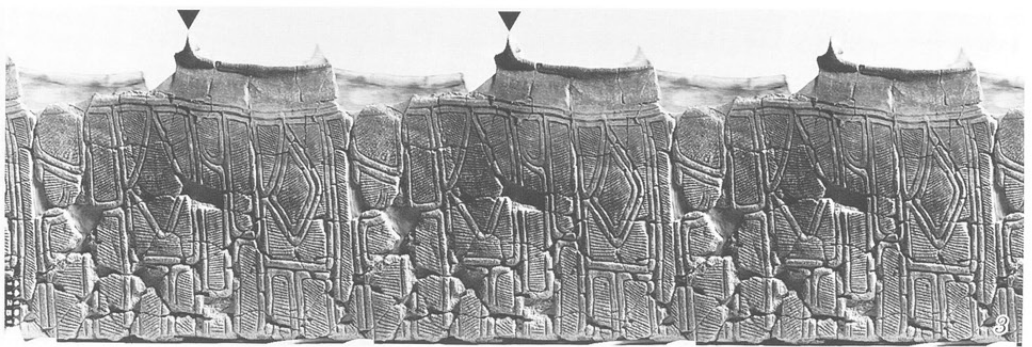
SB61-69



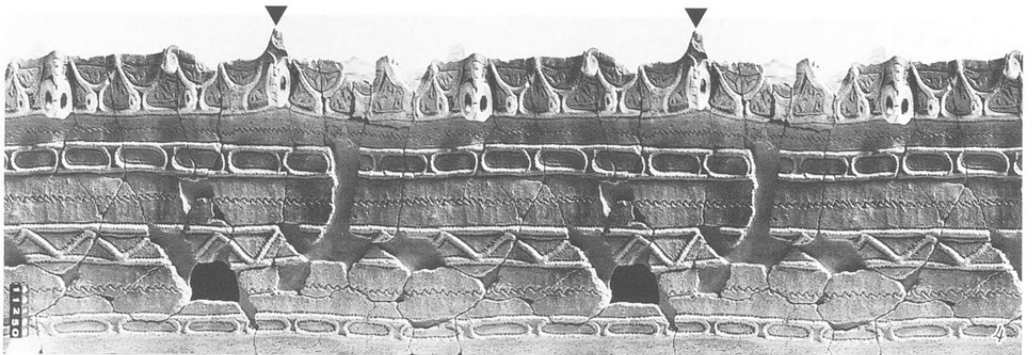
SB63-15



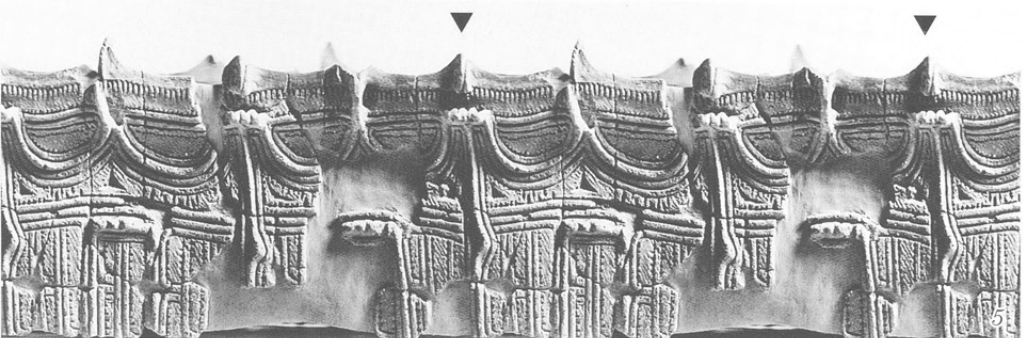
SB63-18



SB64-6



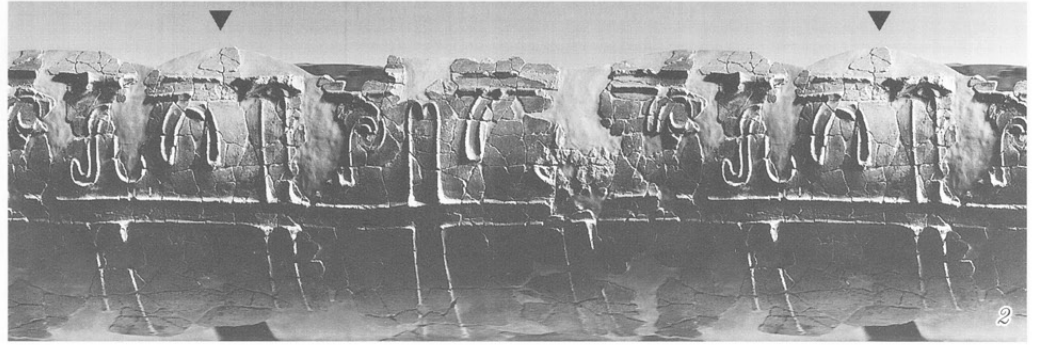
SB64-34 (1)



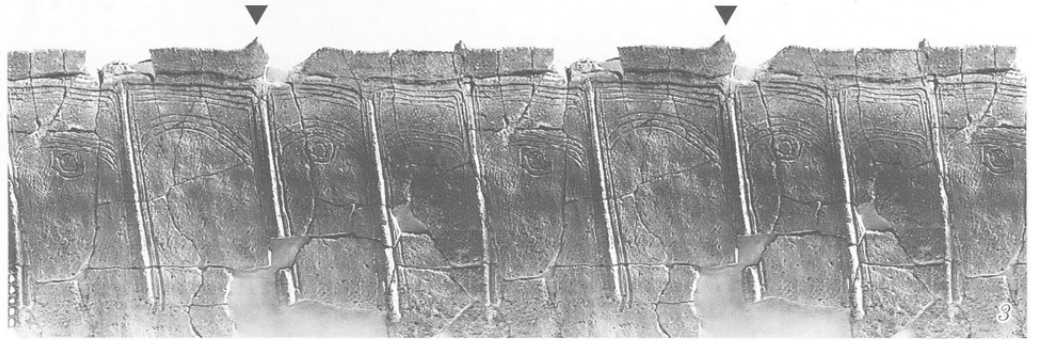




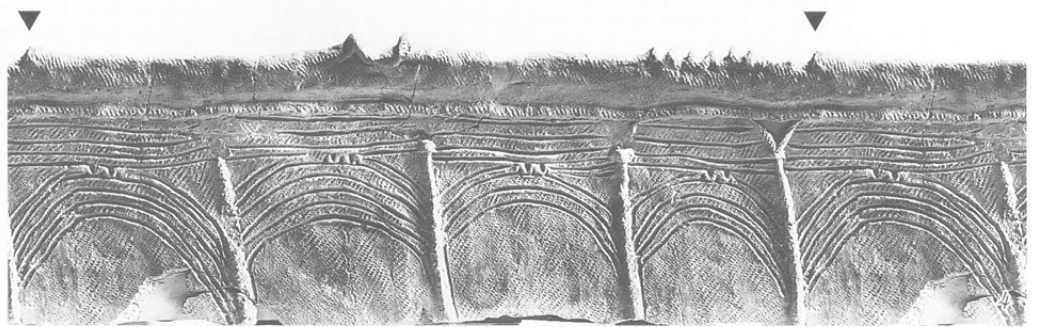
SB69-63



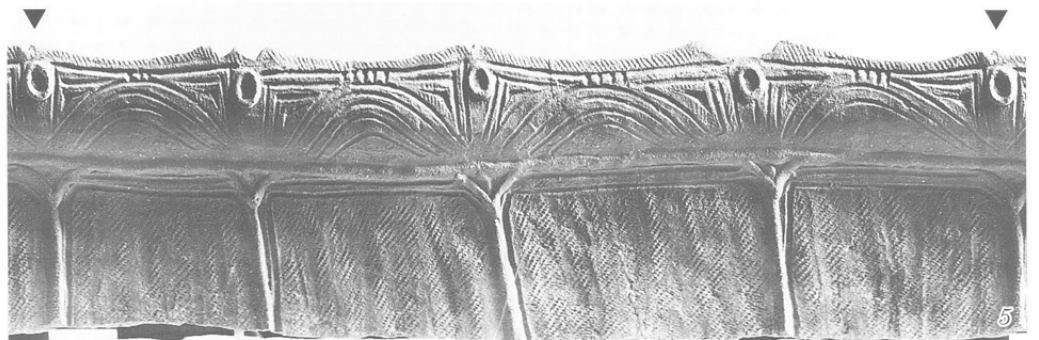
SB79-8



SB80-1



SB82-1



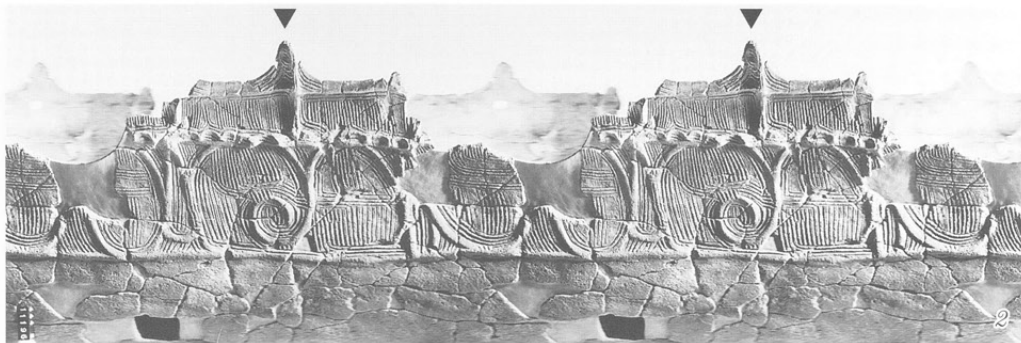
SB84-1



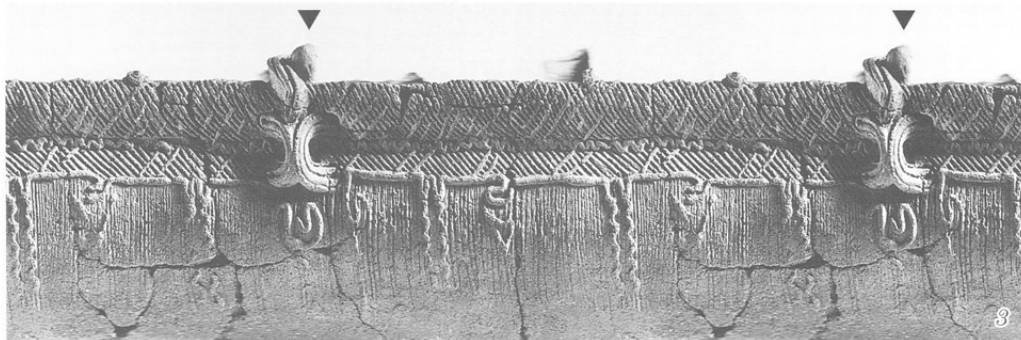
SB124-1



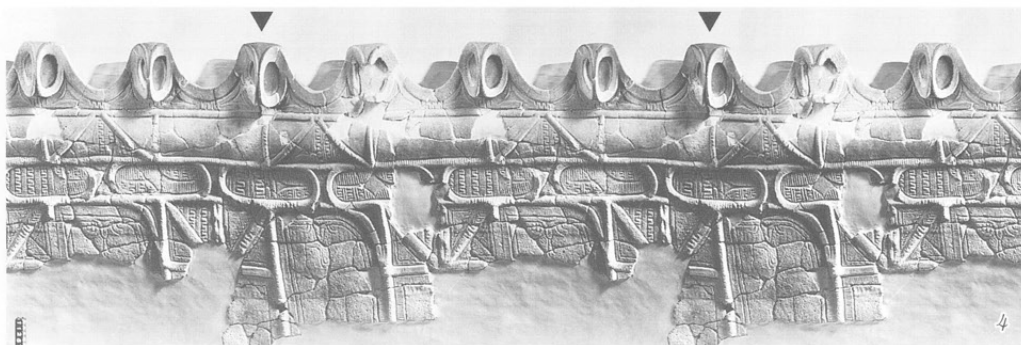
SB140-7



SB168-5



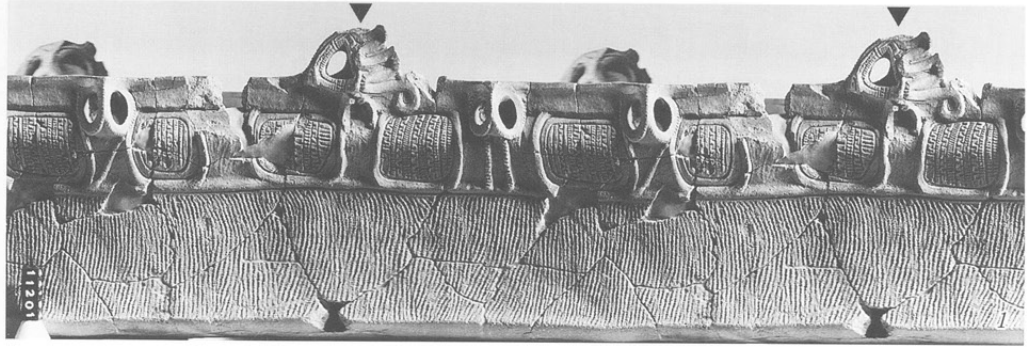
SB176-15



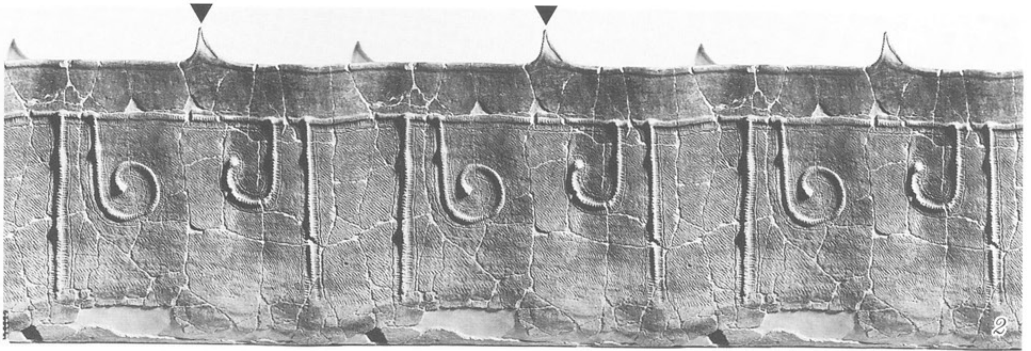
SB176-24







SB176-39



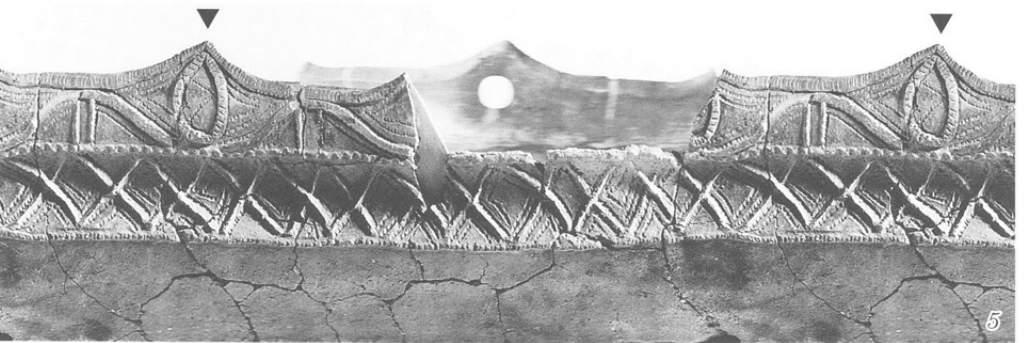
SB176-43



SB176-56



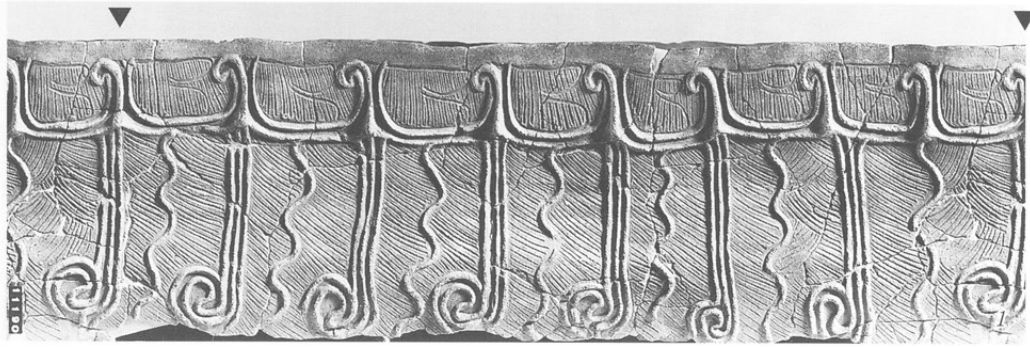
SB186-2



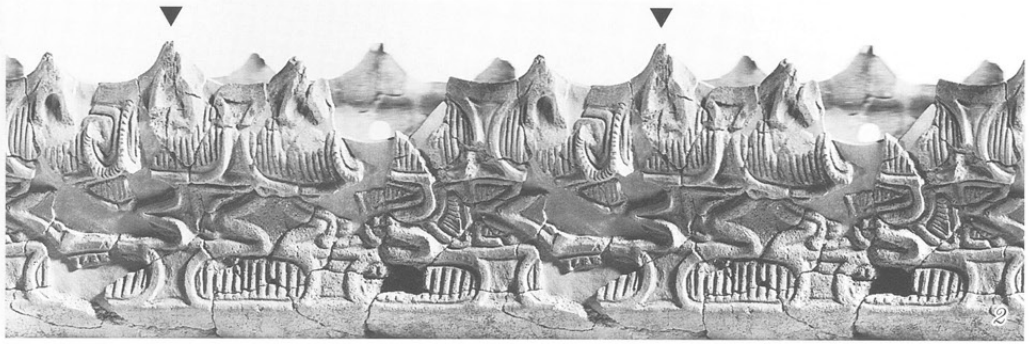
SB188-12



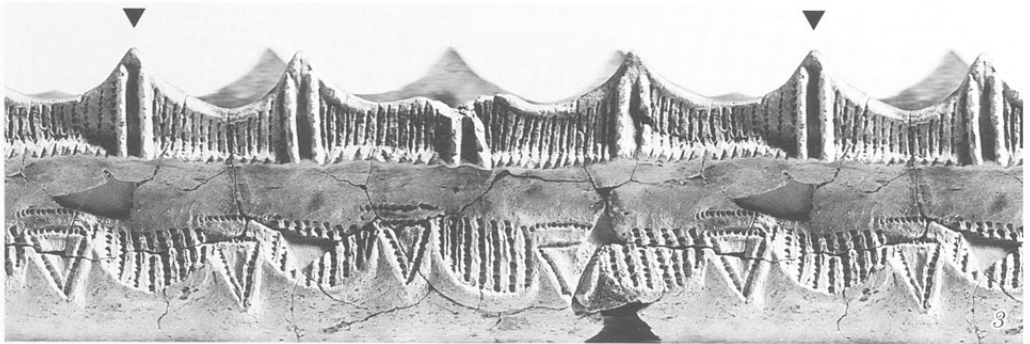
SB196-1



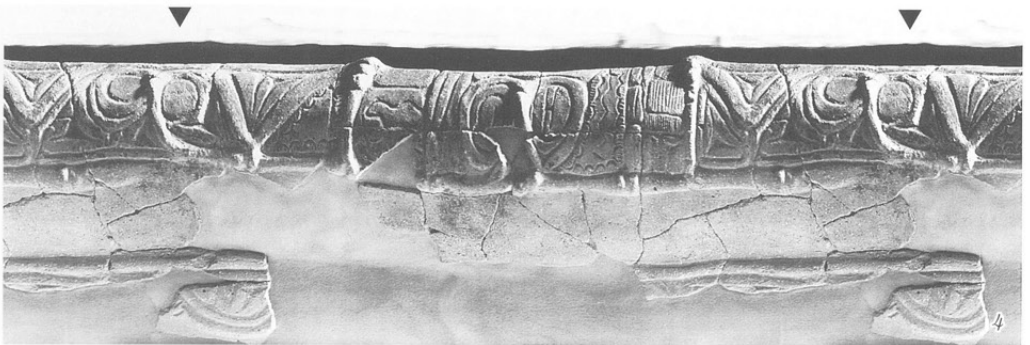
SB214-1



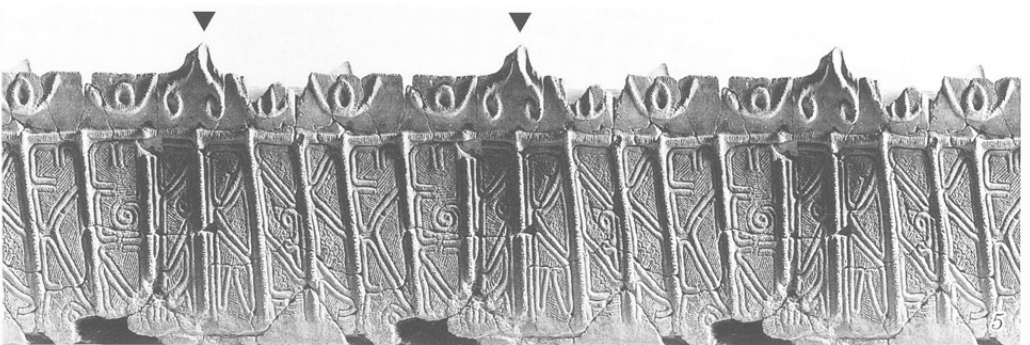
SB214-30



SB225-2



SB229-3







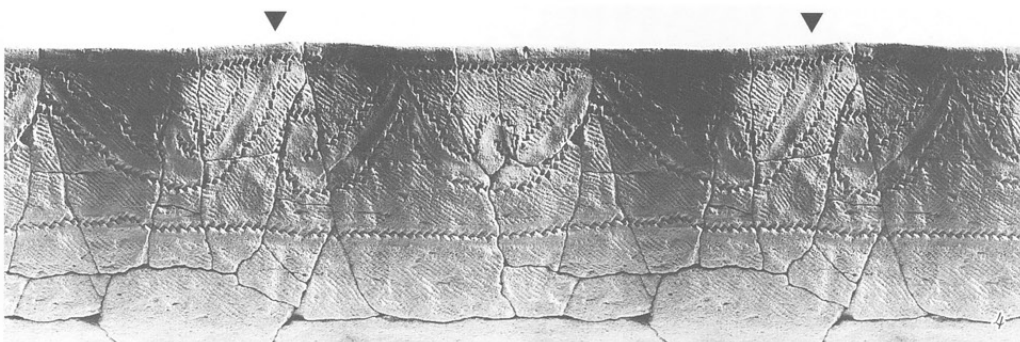
SB229-4



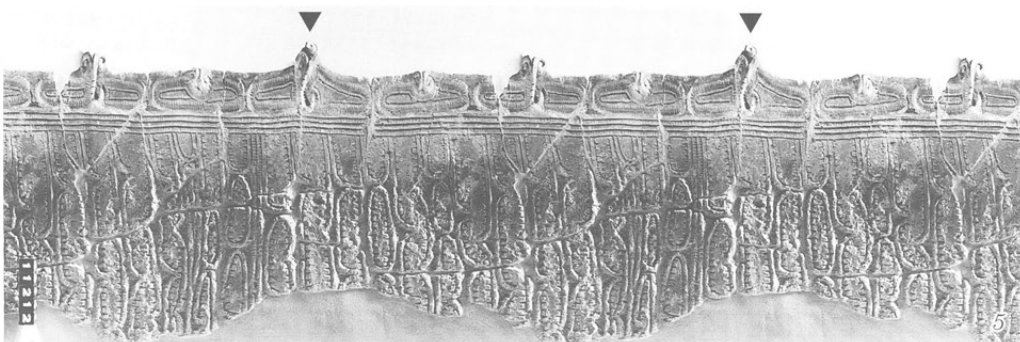
SB232-12



UM01-1

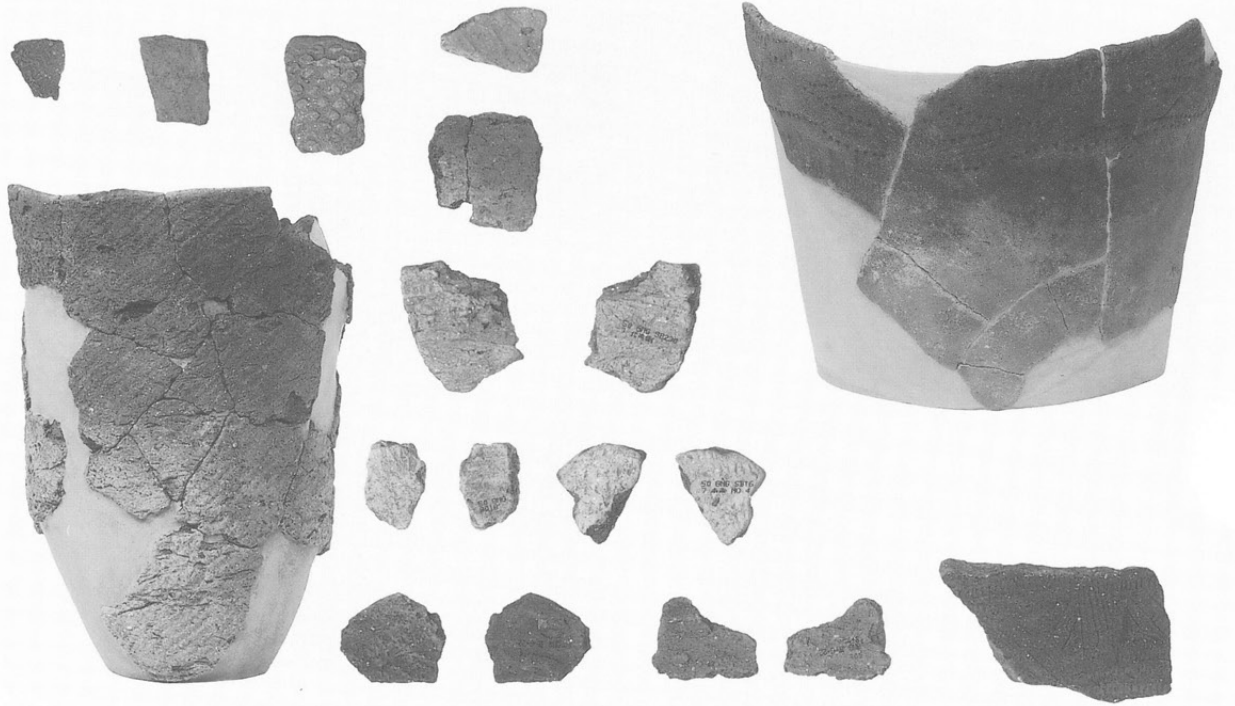


SK791-281



SQ02-2

1~13  
縄文時代  
早期・前期の土器  
包含層



14  
中期初頭の土器  
包含層



15  
中期中葉の土器  
SK2892



16  
後期初頭の土器  
屋外埋甕UM2



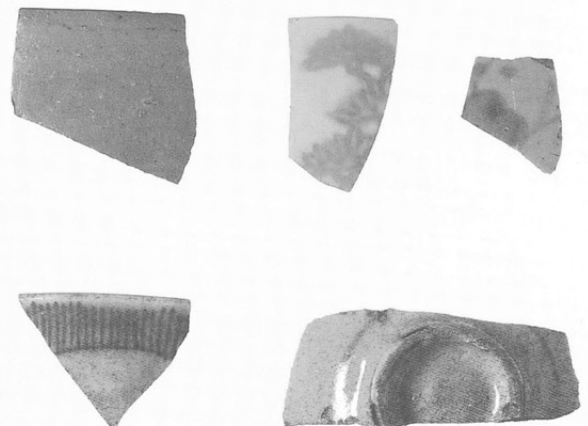
17  
後期中葉の土器  
SK2841



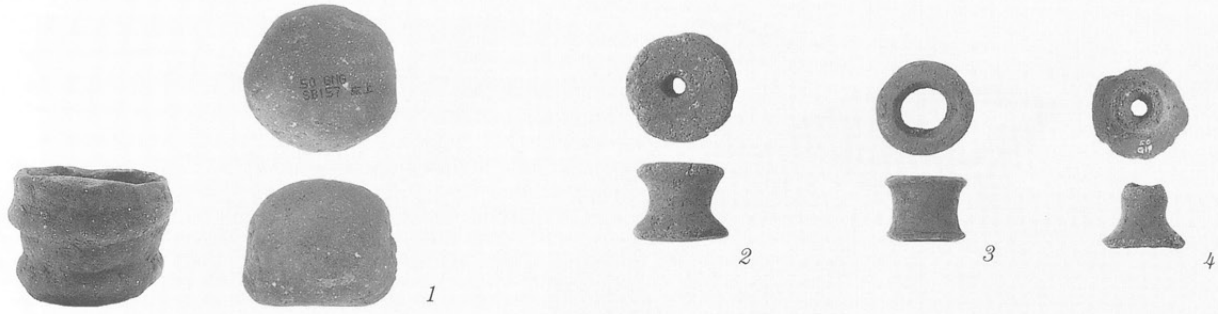
18  
後期前葉の土器  
SK680



19~23  
近世陶磁器







- 1. ミニチュア土器  
SB157
- 2. 耳飾  
SB71
- 3. 耳飾  
SB181
- 4. 耳飾  
包含層



- 5. 土偶  
SB61



- 6. 土偶  
SB121
- 7. 土偶  
(土偶裝飾付  
土器か)  
SB214



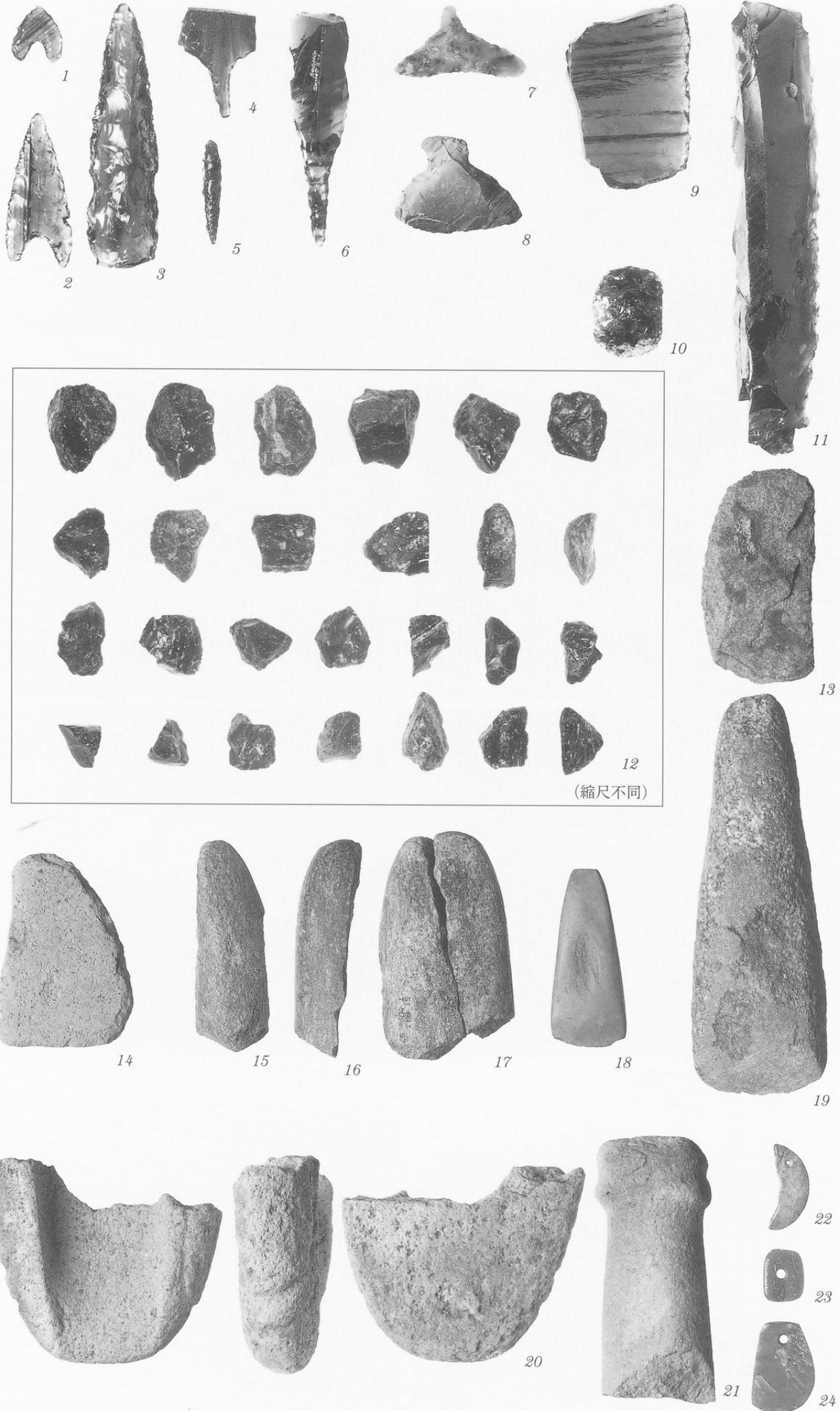
- 8. 顔面把手  
SB181

- 9. 顔面把手  
SB163



- 10. 土器体部  
顔面裝飾  
SB234

1. 石鏃  
SB213
2. 石鏃  
SB214
3. 石槍  
SB164
4. 石錐  
SB18
5. 石錐  
SB197
6. 石錐  
SK1147
7. 小形石匙  
SK154
8. 小形石匙  
SK3044
9. 小形刃器  
SB54
10. 小形刃器  
SB55
11. 小形刃器  
SB118
12. 石核  
SB04黒曜石  
集中箇所
13. 大形刃器  
SB61
14. 大形刃器  
SB119
15. 聖石遺跡  
転用磨製石斧  
包含層
16. 長峯遺跡  
SB157
17. 15・16接合状態
18. 磨製石斧  
SB27
19. 磨製石斧  
SB130
20. 線刻入り石皿  
SB01
21. 有頭石棒  
SB42
22. 垂飾  
SK2597
23. 垂飾  
SK174
24. 垂飾  
SB185



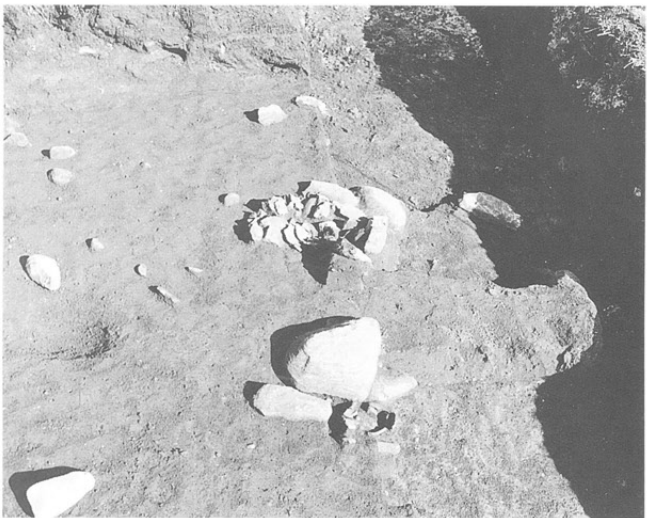




1. 1T  
(南西より)  
2. 1T  
土層断面  
(北より)



3. 1T SK群  
(北より)  
4. 4T  
調査風景  
(西より)



5. 4T SB・A  
(南西より)  
6. 4T  
SB・A炉  
(南西より)



7. 4T SB・A  
埋甕半截状況  
(南より)  
8. 10T  
(南西より)

長野県埋蔵文化財センター発掘調査報告書 69

担い手育成基盤整備事業(芹ヶ沢地区)  
国道299号線バイパス建設事業  
埋蔵文化財発掘調査報告書

ひじりいし 聖石遺跡・ながみね 長峯遺跡・べつたざわ 別田沢遺跡

—第3分冊—

長峯遺跡・別田沢遺跡 図版編

発行 平成17(2005)年1月31日

発行者 長野県諏訪地方事務所 長野県諏訪建設事務所  
長野県茅野市

財団法人 長野県文化振興事業団 長野県埋蔵文化財センター  
〒387-8007 長野県長野市篠ノ井布施高田 963-4

TEL 026-293-5926 FAX 026-293-8157

印刷 信毎書籍印刷株式会社

〒381-0037 長野県長野市西和田 470

TEL 026-243-2105





担い手育成基盤整備事業(芹ヶ沢地区)  
国道299号線バイパス建設事業  
埋蔵文化財発掘調査報告書

ひじり いし 遺 跡  
なが みね 遺 跡  
(べつ た ざわ 遺 跡)

付 図

2005. 1

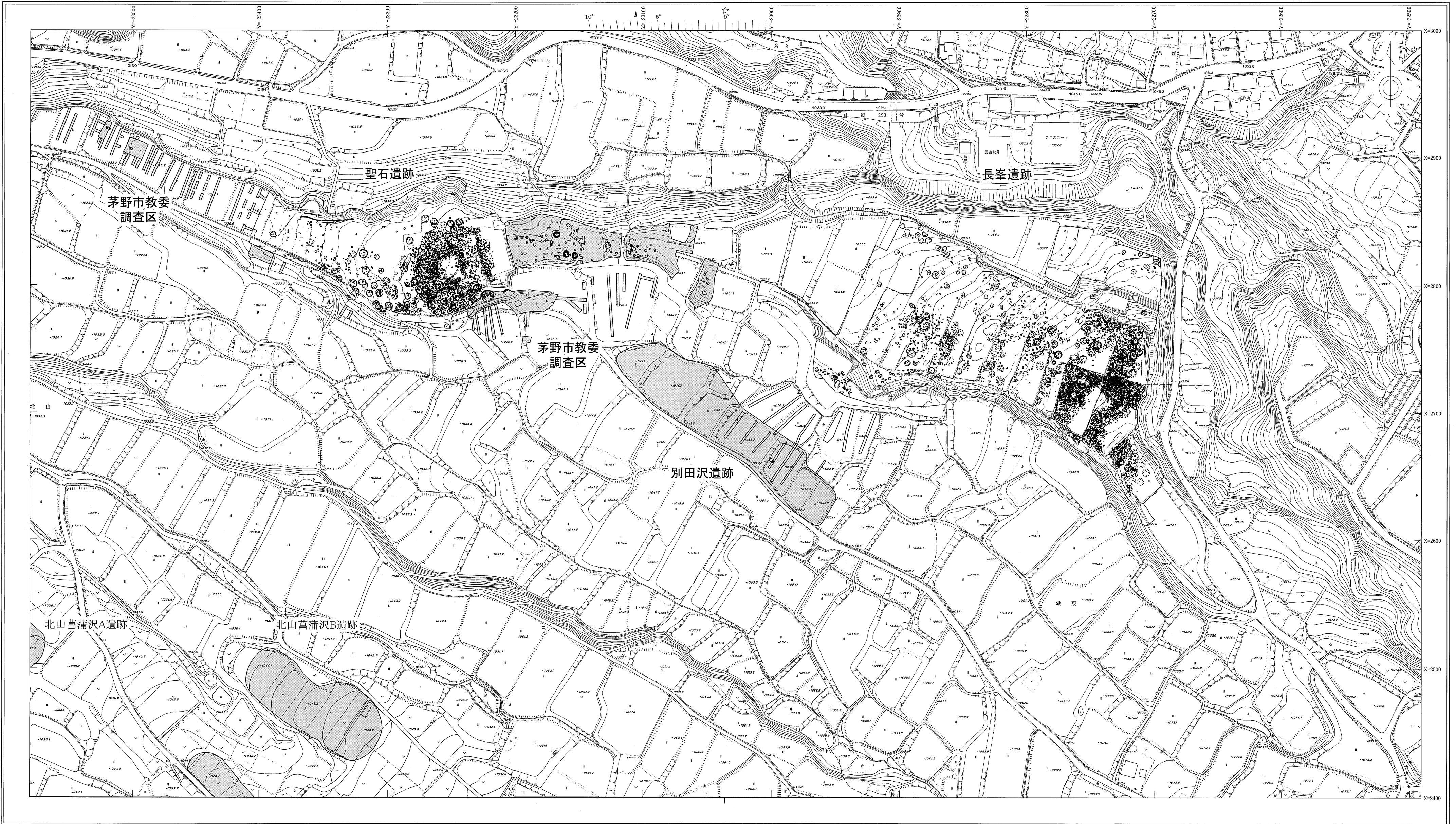
長野県諏訪地方事務所  
長野県諏訪建設事務所  
長野県茅野市  
長野県埋蔵文化財センター

内 容

- |     |                               |
|-----|-------------------------------|
| 付図1 | 聖石遺跡・長峯遺跡(別田沢遺跡)全体図 (1:2,000) |
| 付図2 | 聖石遺跡全体図 (1:600)               |
| 付図3 | 長峯遺跡全体図 (1:600)               |



付図1 聖石遺跡・長峯遺跡 全体図



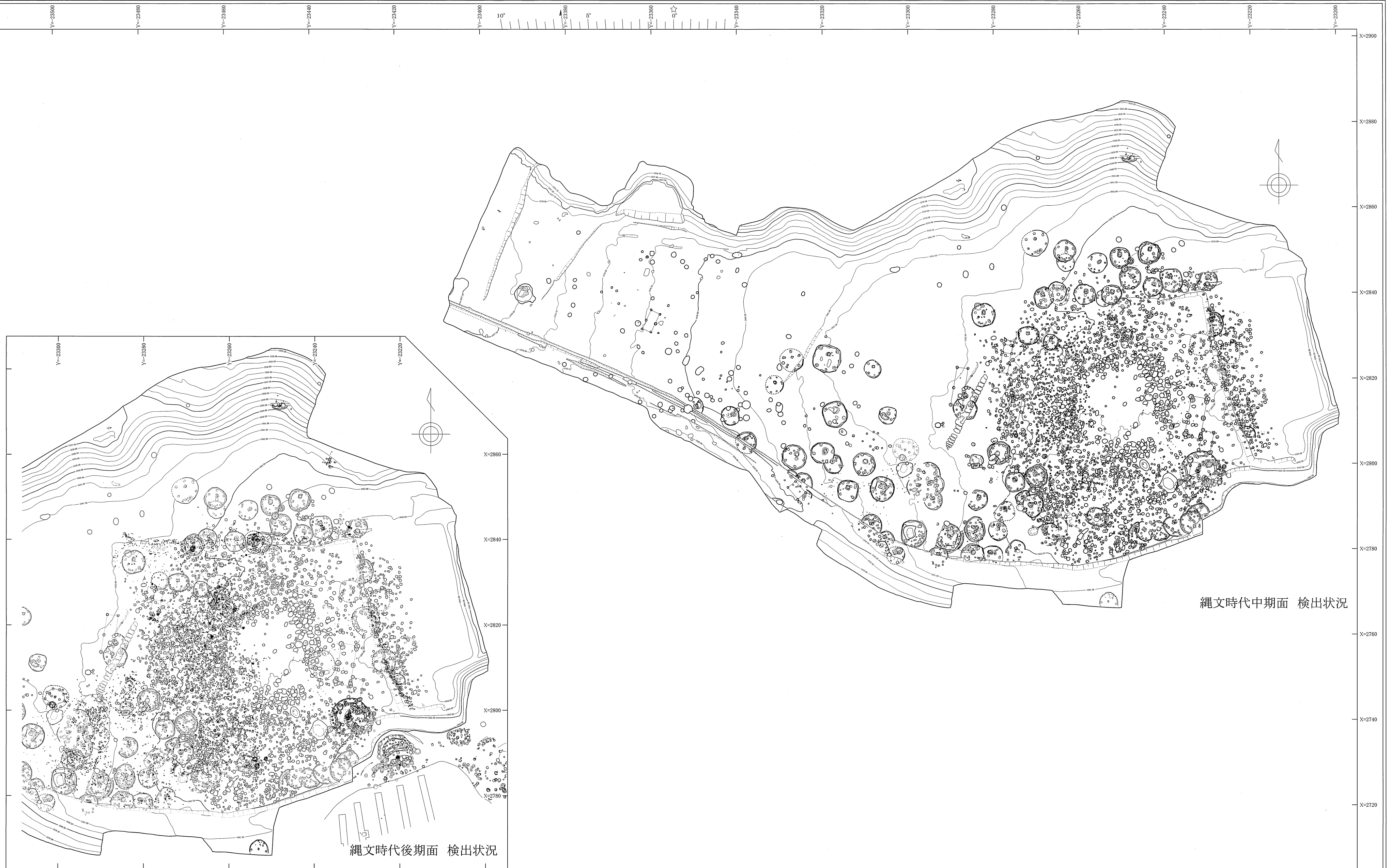
付図1 聖石遺跡・長峯遺跡 全体図			
縮尺	1:2,000	方眼	VIII系
書名	担い手育成基盤整備事業 芥ヶ沢地区 埋蔵文化財発掘調査報告書		
副書名	聖石遺跡 長峯遺跡 (別田沢遺跡)		
シリーズ名・番号	長野県埋蔵文化財センター発掘調査報告書69		
編集機関	財団法人 長野県文化振興事業団 長野県埋蔵文化財センター		
発行年月日	平成17年(2005年)1月31日		

方位凡例  
 真北(T.N)・・・☆  
 磁北(M.N)・・・↑  
 座標北(G.N)・・・0°

磁針方位は西偏約30°  
 国土地理院発行、1:25,000地形図「南大塩」より引用。

この図は茅野市現況平面図(1:1000)に茅野市教育委員会、県埋文センターの調査区を合成したものである。

付図2 聖石遺跡 全体図



縄文時代中期面 検出状況

縄文時代後期面 検出状況

方位凡例  
 真北(T.N)・・・☆  
 磁北(M.N)・・・↑  
 座標北(G.N)・・・0°

磁針方位は西偏約6°30′  
 国土地理院発行、1:25,000地形図「南大塩」より引用。

0 (1:600) 40m

付図2 聖石遺跡 全体図			
縮尺	1:600	方眼	VIII系
書名	担い手育成基盤整備事業 芹ヶ沢地区 埋蔵文化財発掘調査報告書		
副書名	聖石遺跡 長峯遺跡(別田沢遺跡)		
シリーズ名・番号	長野県埋蔵文化財センター発掘調査報告書69		
編集機関	財団法人 長野県文化振興事業団 長野県埋蔵文化財センター		
発行年月日	平成17年(2005年)1月31日		



付図3 長峯遺跡 全体図



付図3 長峯遺跡 全体図			
縮尺	1:600	方眼	Ⅷ系
書名	担い手育成基盤整備事業 芹ヶ沢地区 埋蔵文化財発掘調査報告書		
副書名	聖石遺跡 長峯遺跡 (別田沢遺跡)		
シリーズ名・番号	長野県埋蔵文化財センター発掘調査報告書69		
編集機関	財団法人 長野県文化振興事業団 長野県埋蔵文化財センター		
発行年月日	平成17年(2005年)1月31日		

方位凡例

- 真北(T.N)・・・☆
- 磁北(M.N)・・・↑
- 座標北(G.N)・・・0°

磁針方位は西偏約6°30'  
国土地理院発行、1:25,000地形図「南大塩」より引用。

0 (1:600) 40m