

平安時代  
土器(1:2)

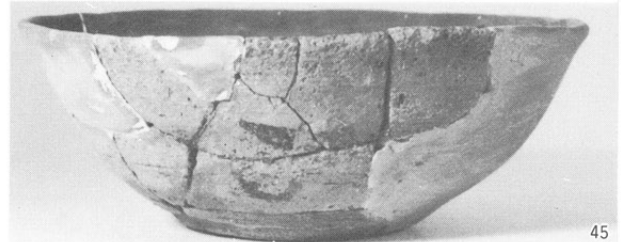
3号住居  
址、焼土  
遺構及遺  
構外



56



54



45



58



44



48



64



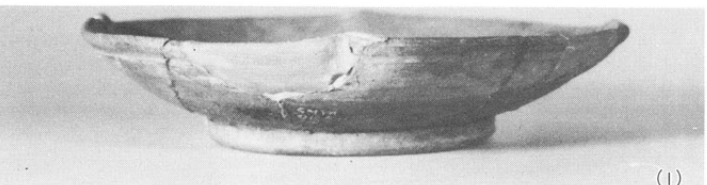
90



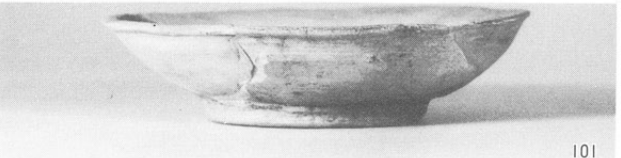
94



91



(1)



101



1. 遠景（北東諏訪湖より）



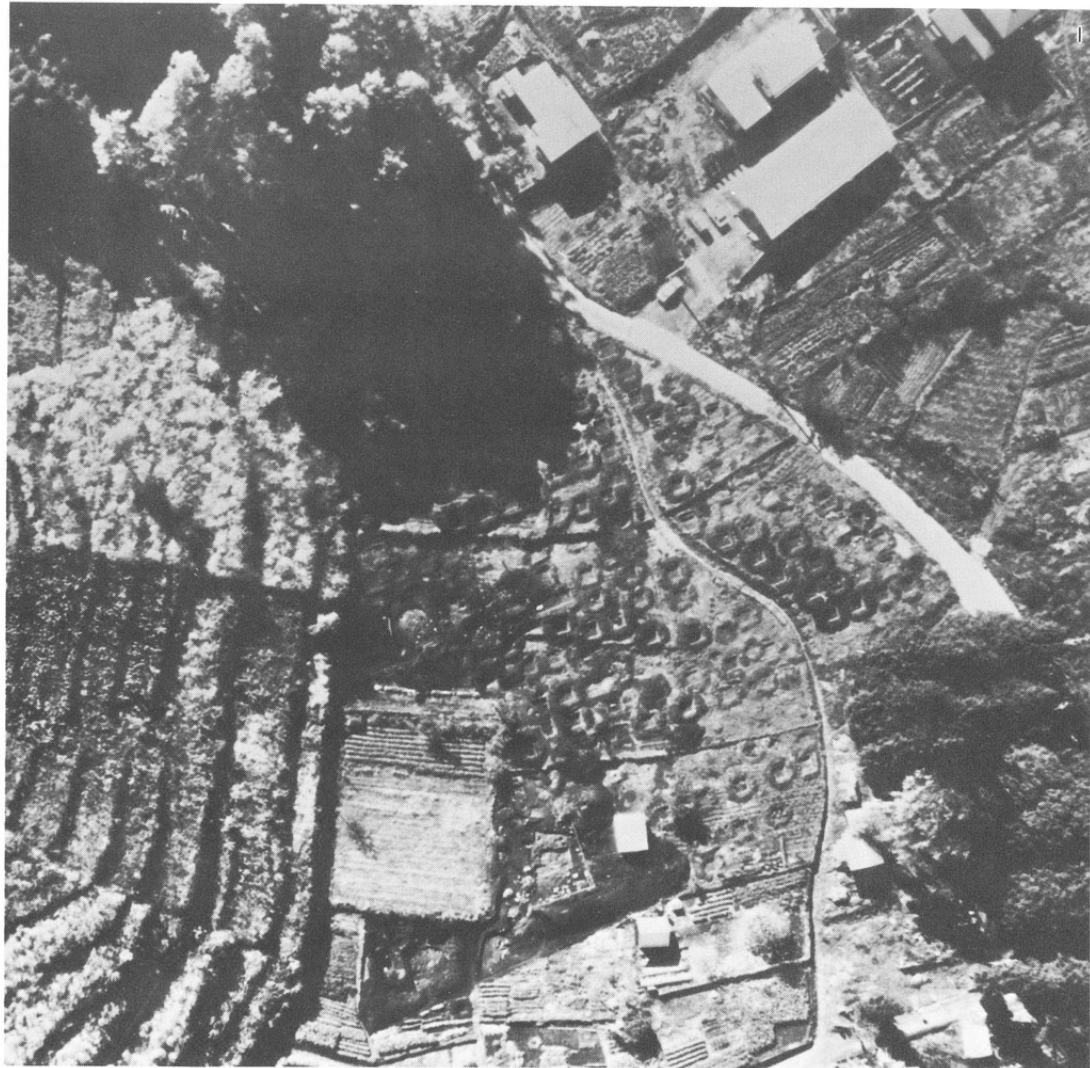
2. 近景（南より）



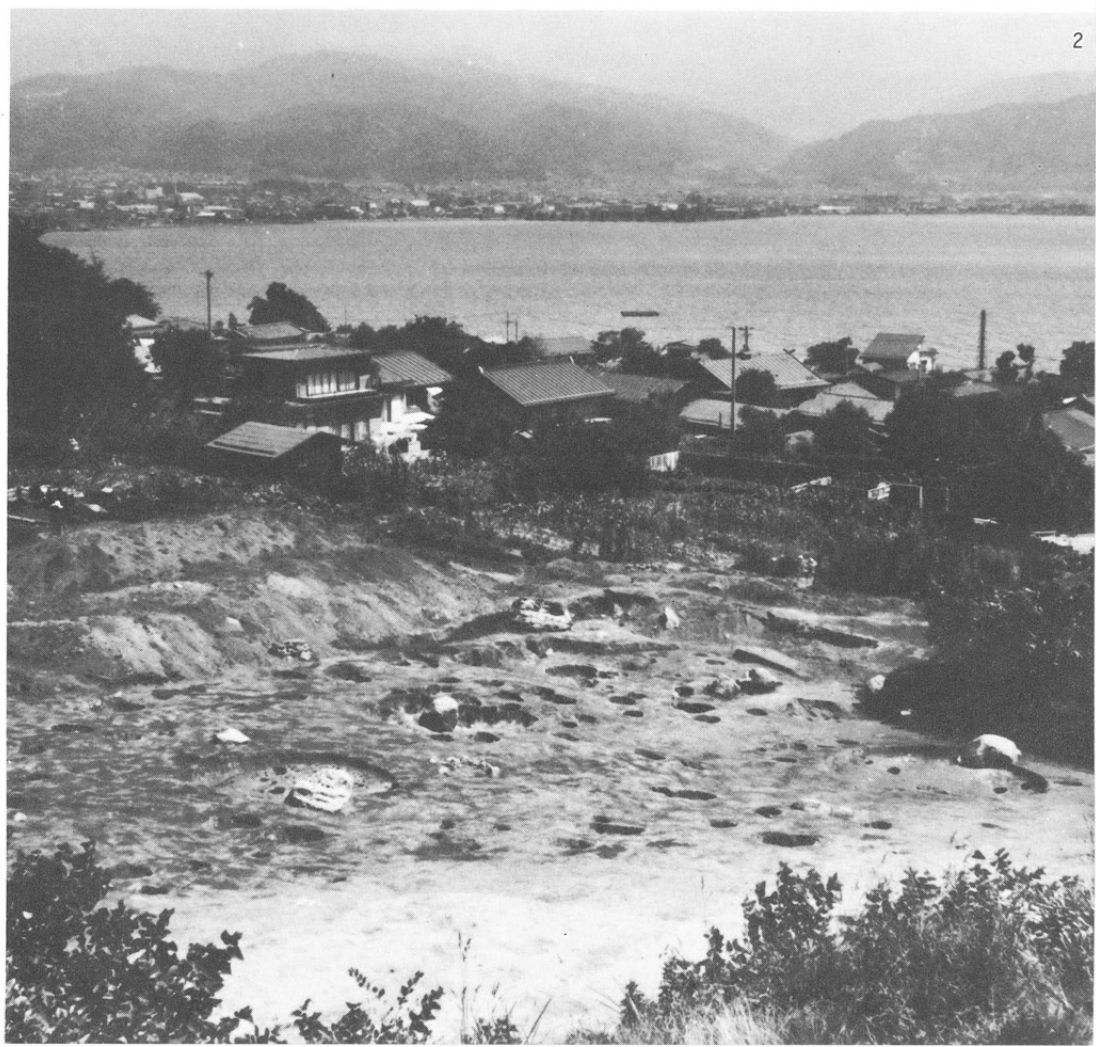
3. 近景（西より）

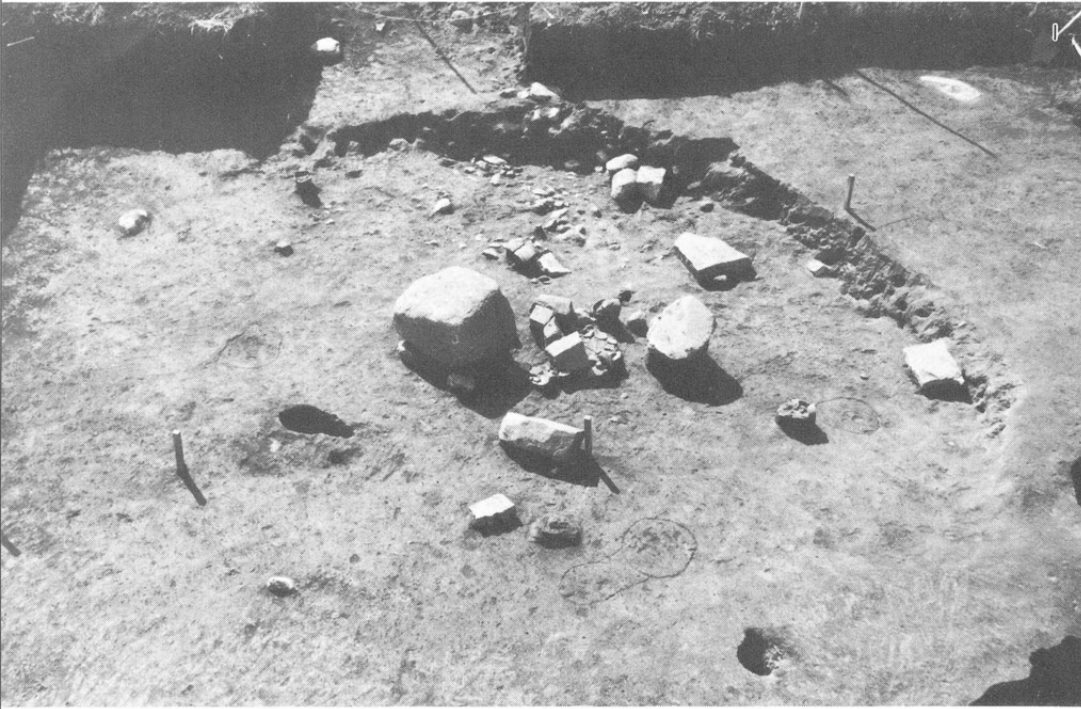


1. 昭和52年度発掘区航空写真



2. 昭和53年度  
発掘区(D区)(南より)

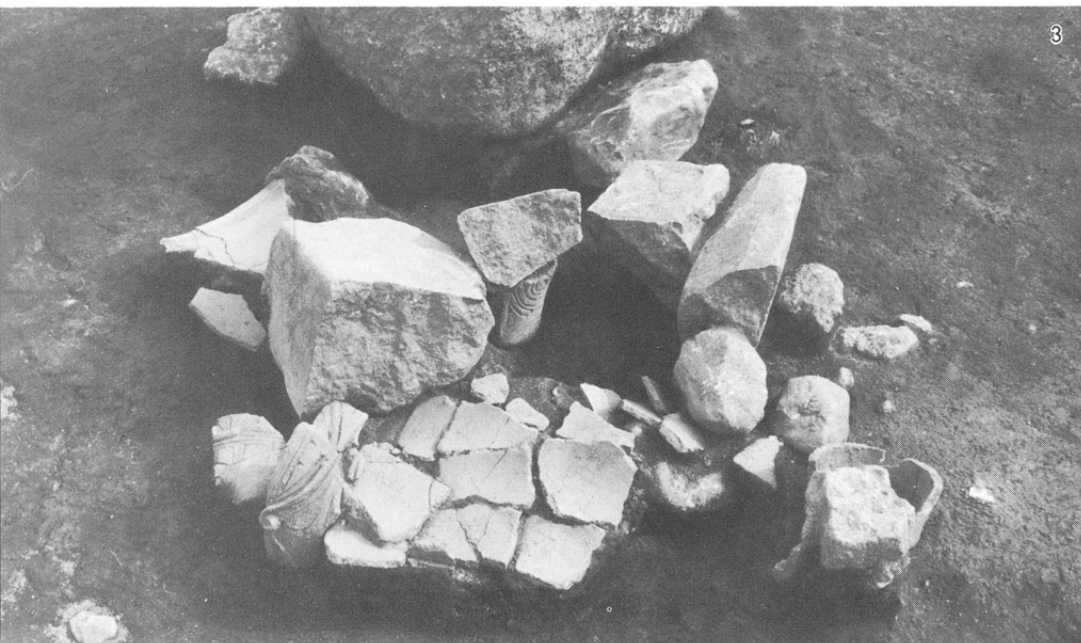




1. 1号住居址(南より)



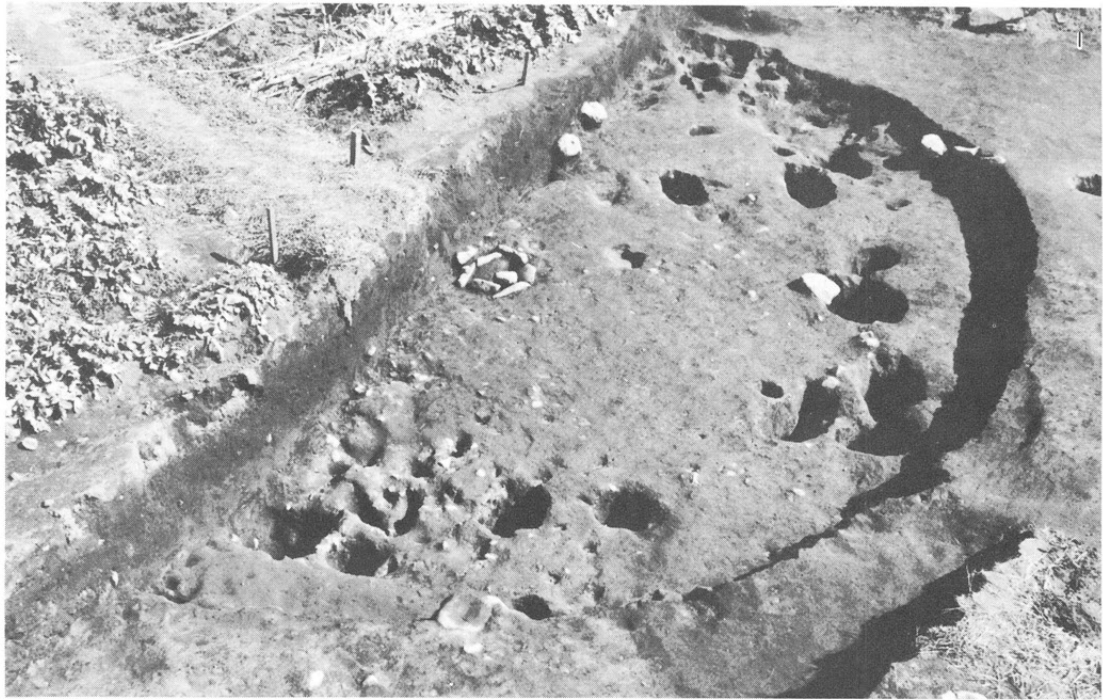
2. 1号住居址遺物出土状態



3. 1号住居址中央部遺物出土状態



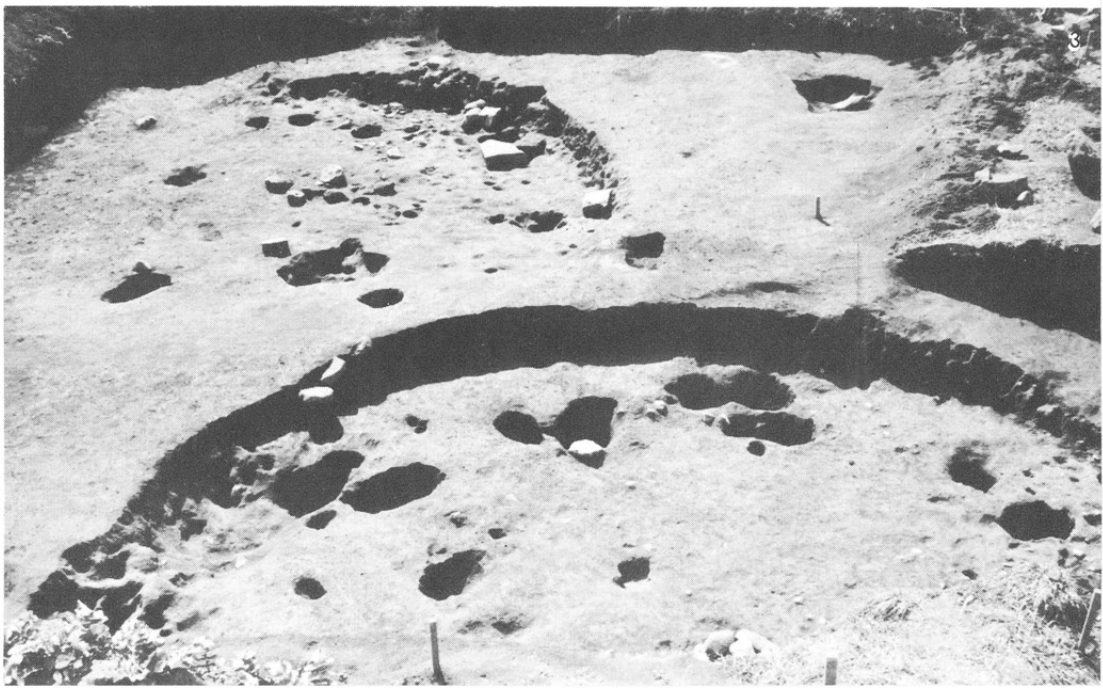
1. 2号住居址(西より)



2. 2号住居址(東より)



3. 1号住居址、2号住居址  
(北東より)

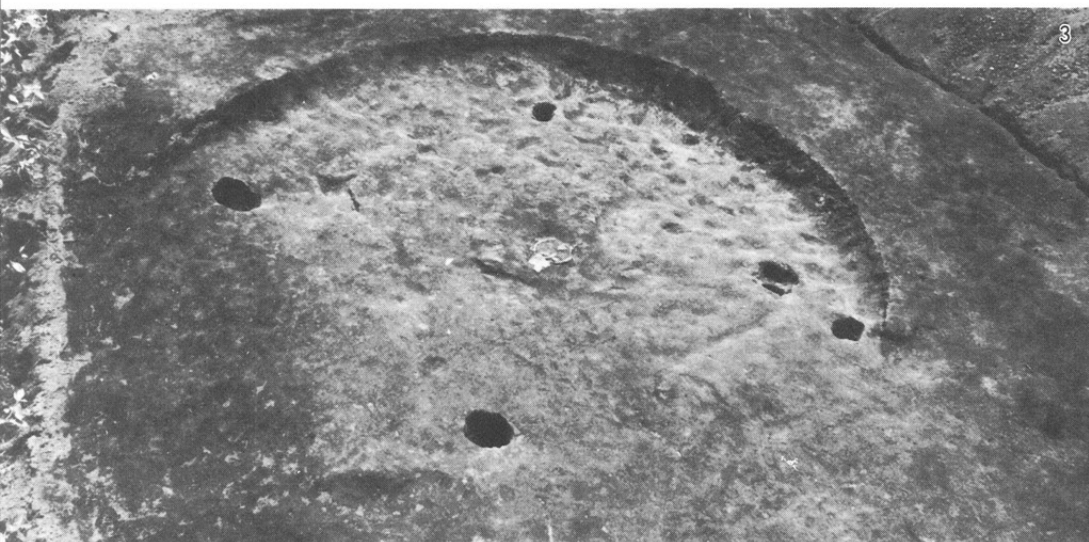




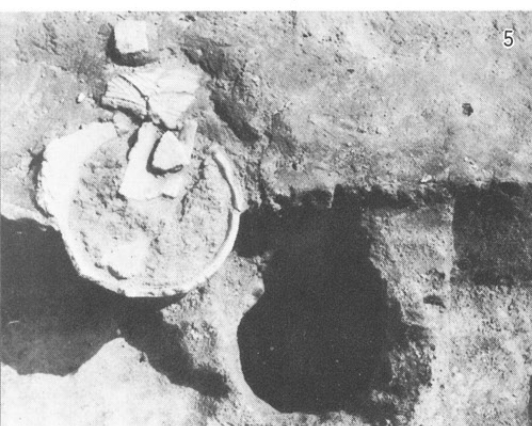
1. 9号住居址遺物出土状態  
(東より)



2. 9号住居址(北東より)



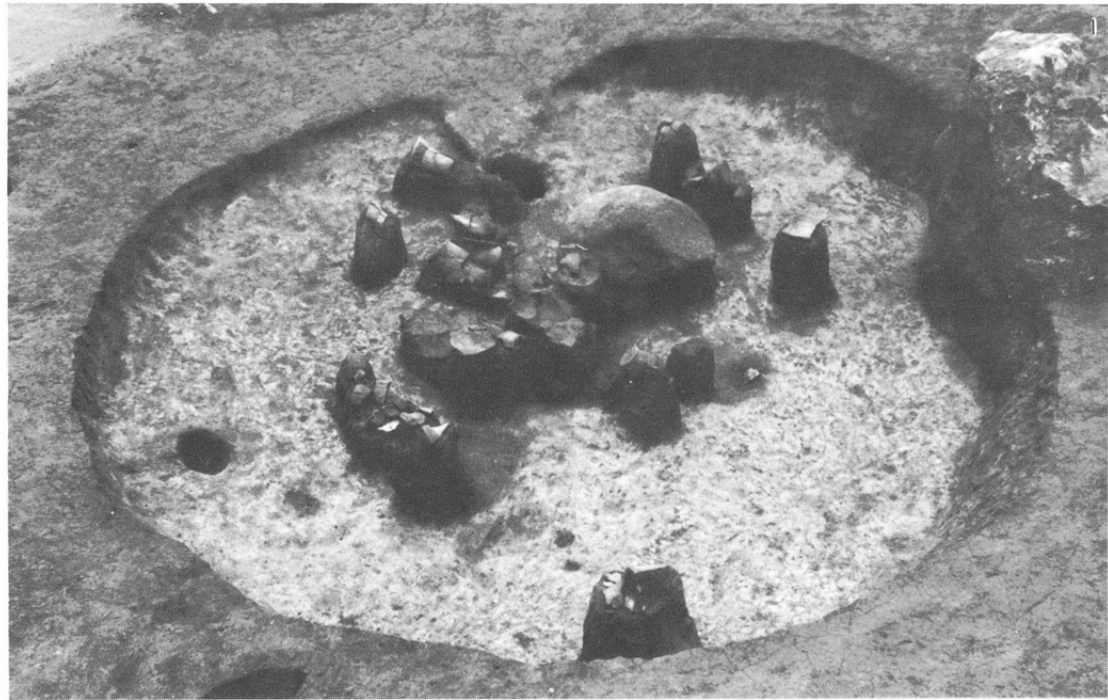
3. 10号住居址(北より)



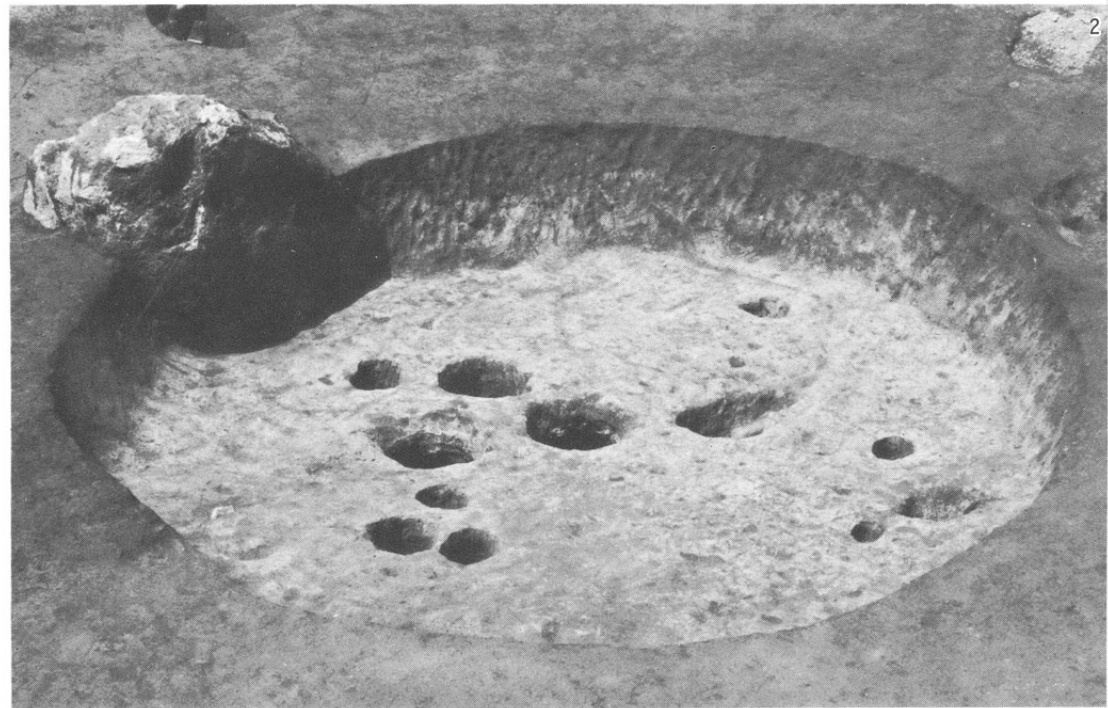
4. 10号住居址埋襲炉  
5. 同断面



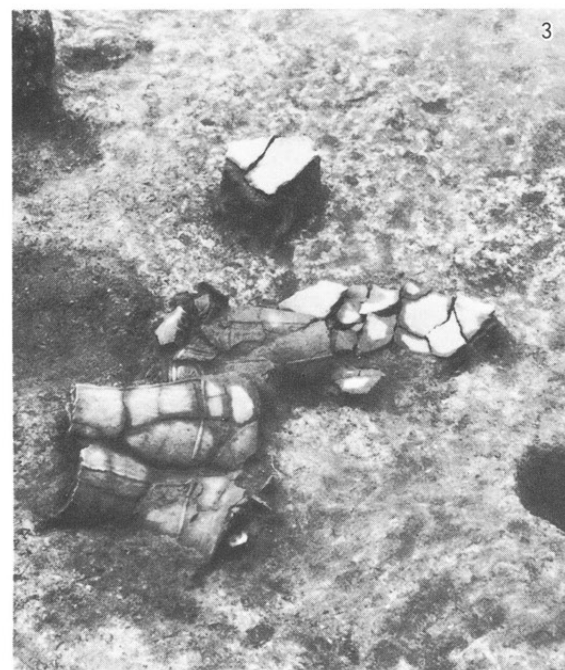
1. 11号住居址遺物出土状態  
(南西より)



2. 11号住居址(北より)

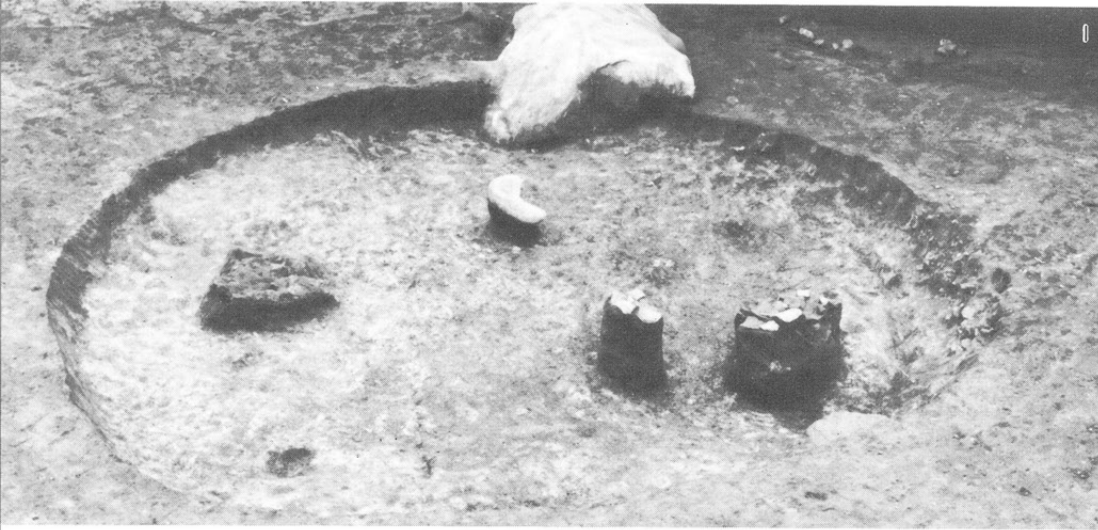


3. 11号住居址遺物出土状態

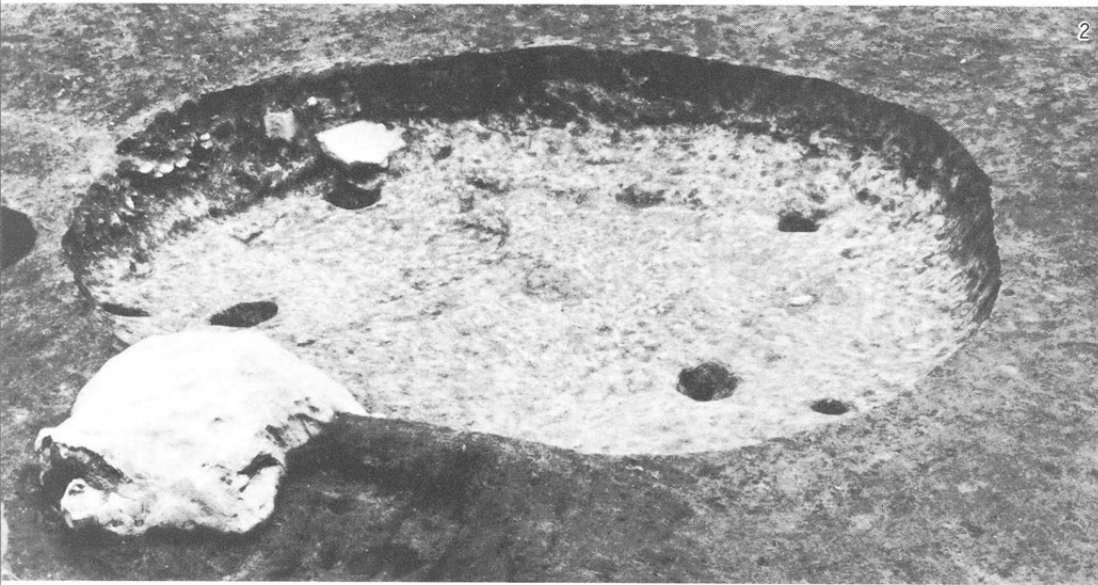


4. 11号住居址ピット 8

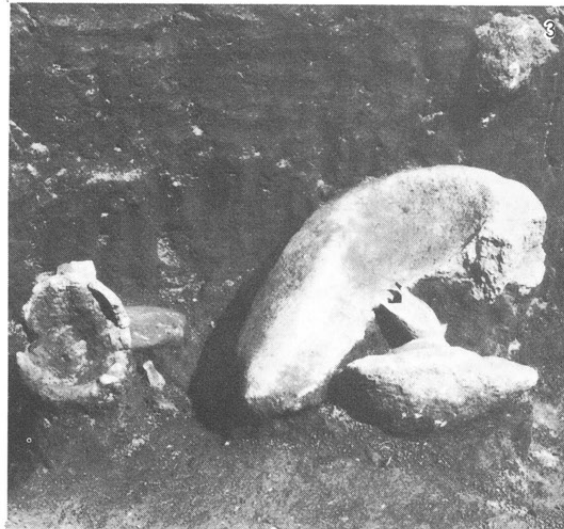




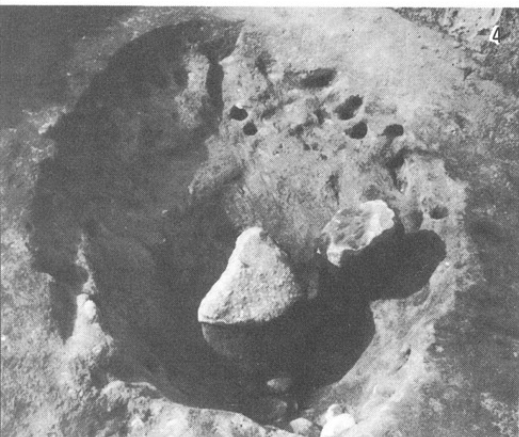
1. 14号住居址遺物出土状態  
(南西より)



2. 14号住居址(北より)



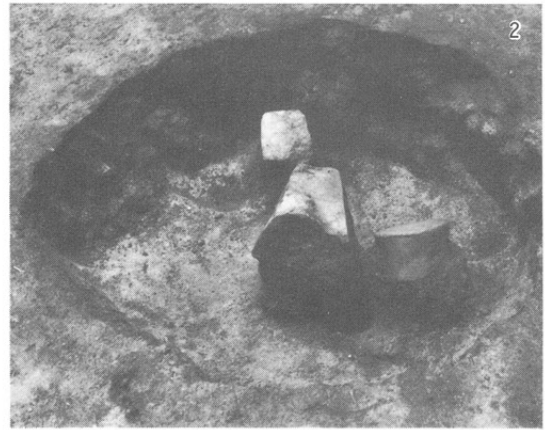
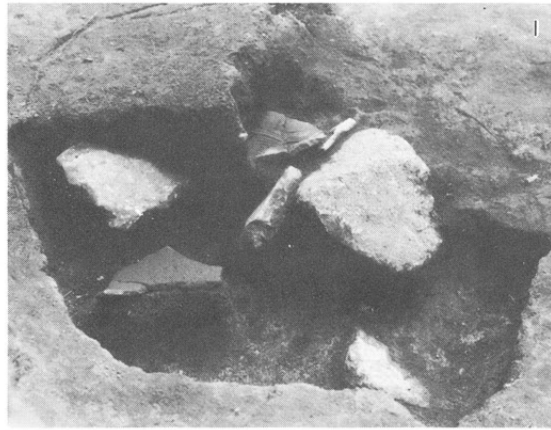
3. 14号住居址遺物出土状態



4. 土抔6  
5. 土抔44



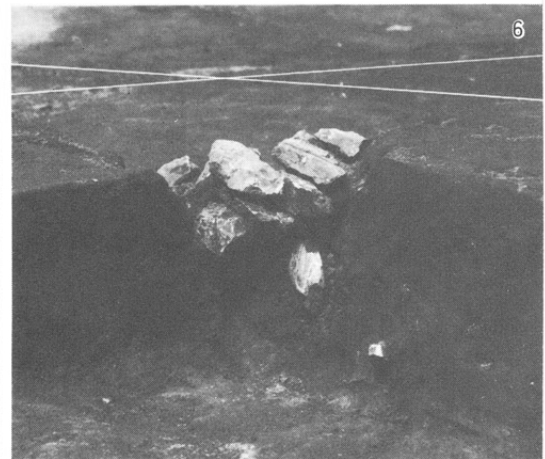
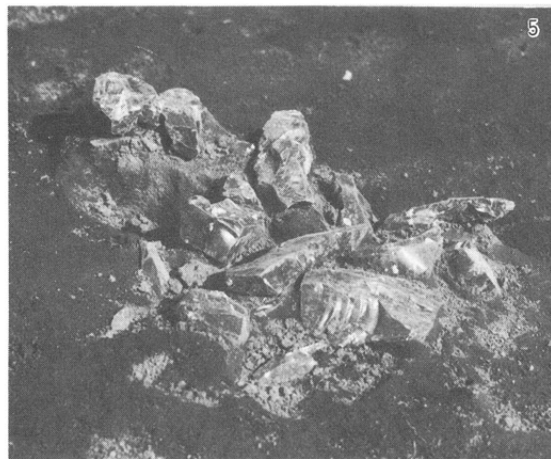
- 1. 土坑11
- 2. 土坑31



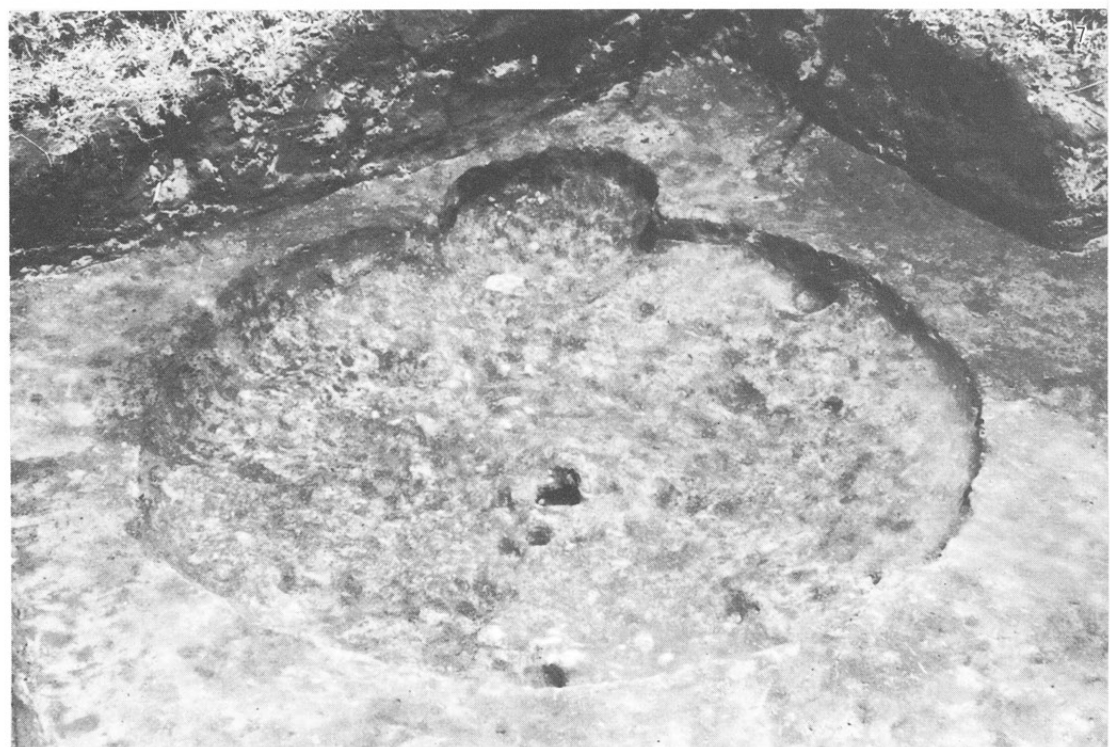
- 3. 土坑40
- 4. 黒曜石集中第1地点

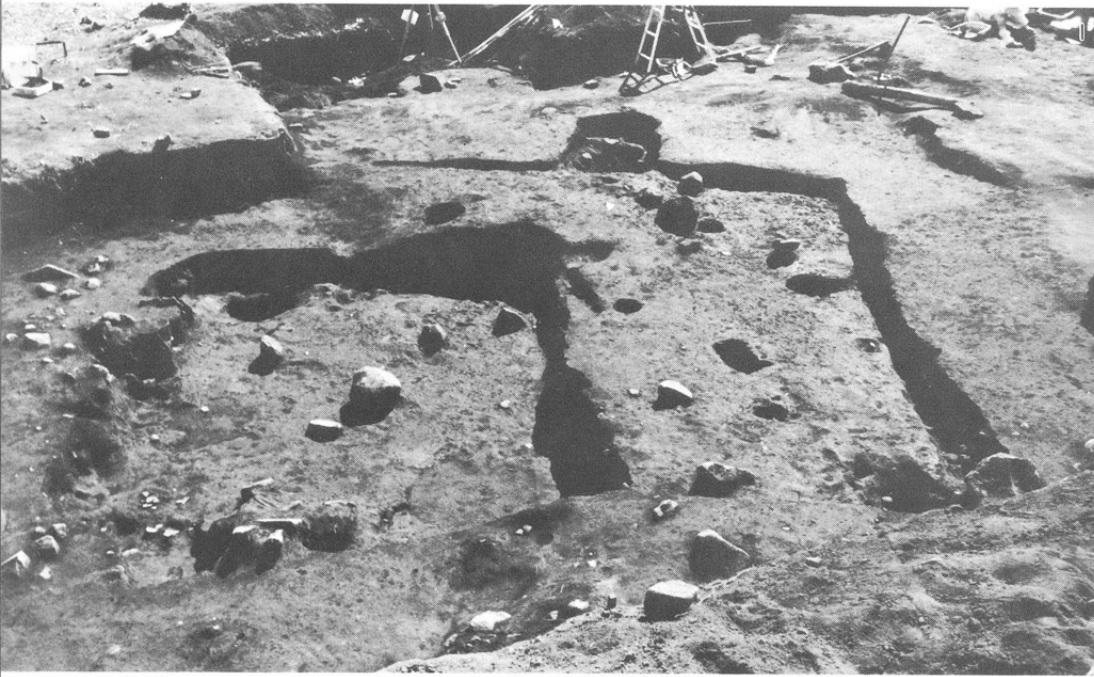


- 5. 黒曜石集中第2地点
- 6. 同断面



- 7. 竪穴1、土坑11 (東より)

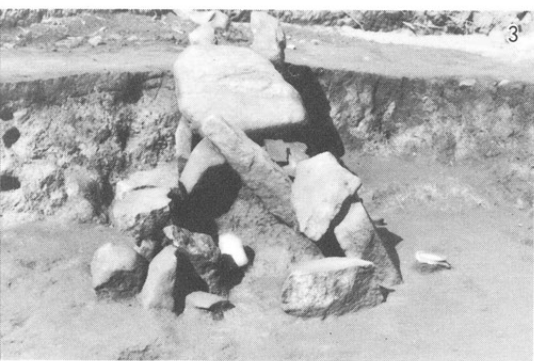




1. 4・5号住居址(北より)



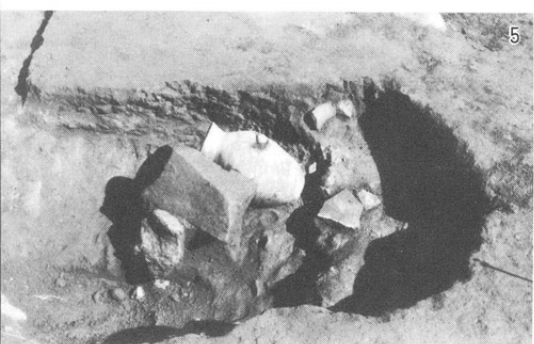
2. 4・5号住居址(西より)



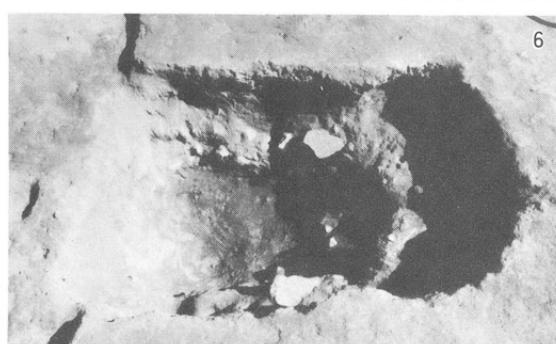
3. 4号住居址北カマド正面



4. 同左側面

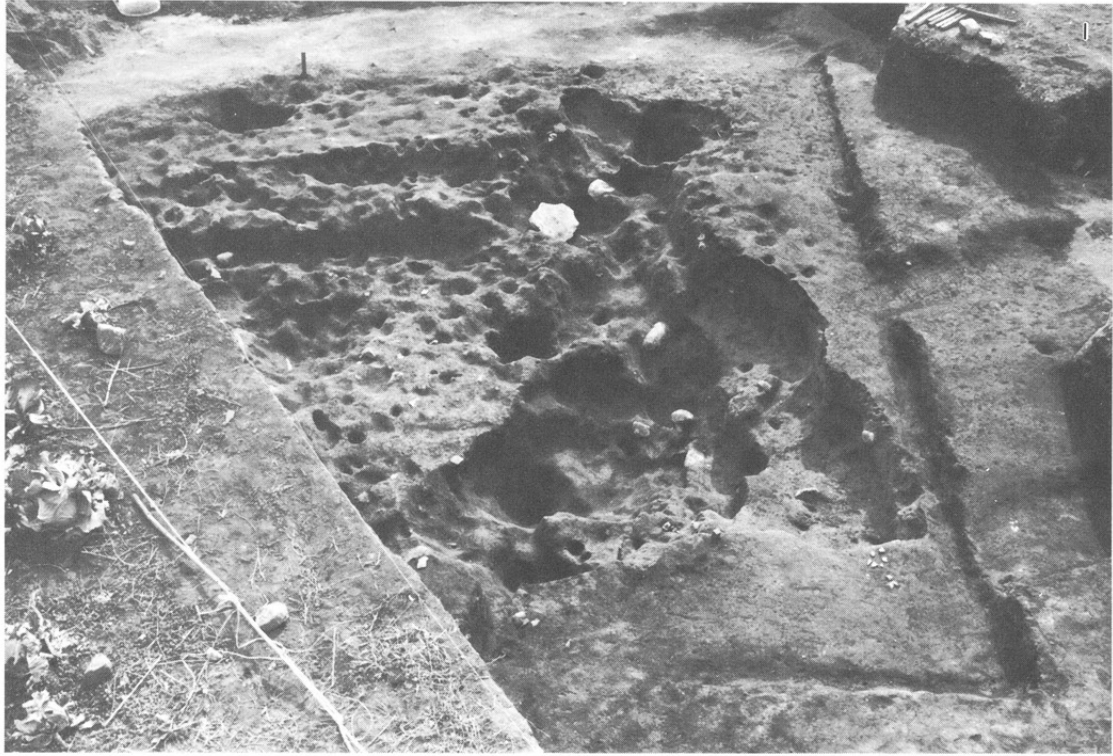


5.6. 5号住居址張出しピット  
(P<sub>8</sub>)

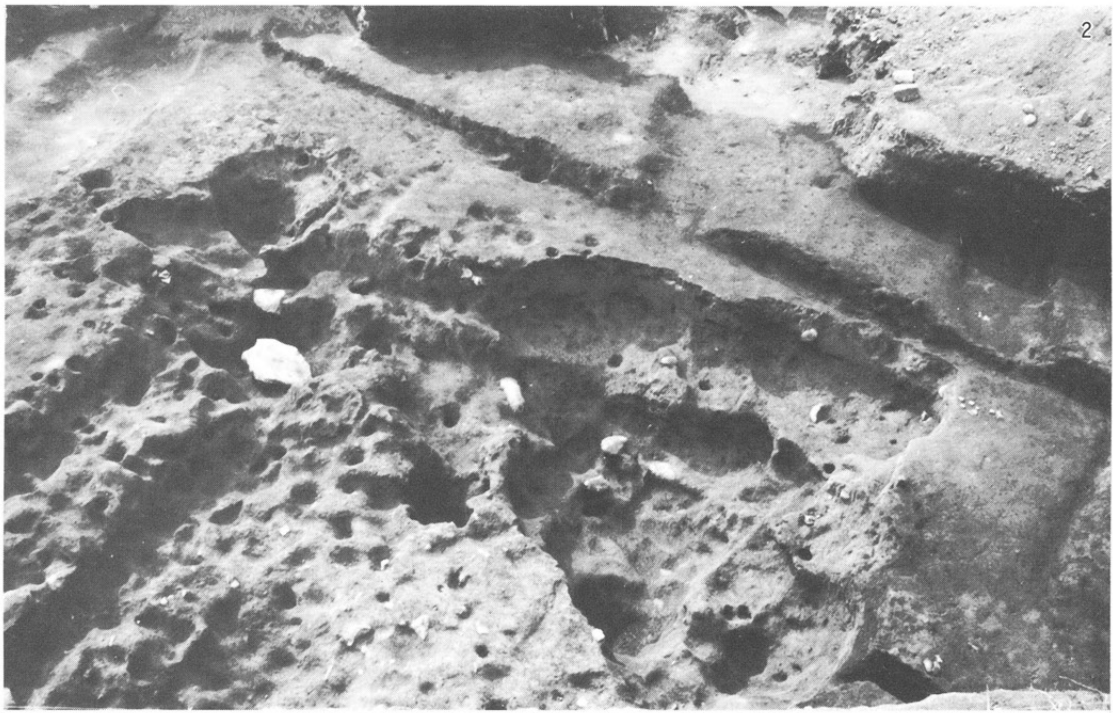




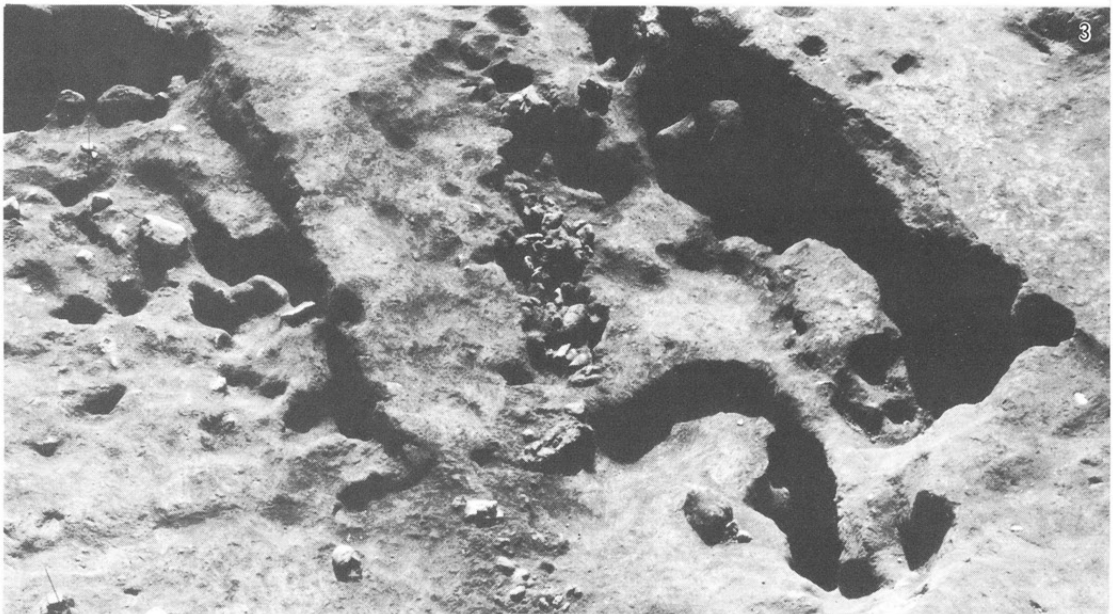
1. 3・6・7号住居址(北西より)



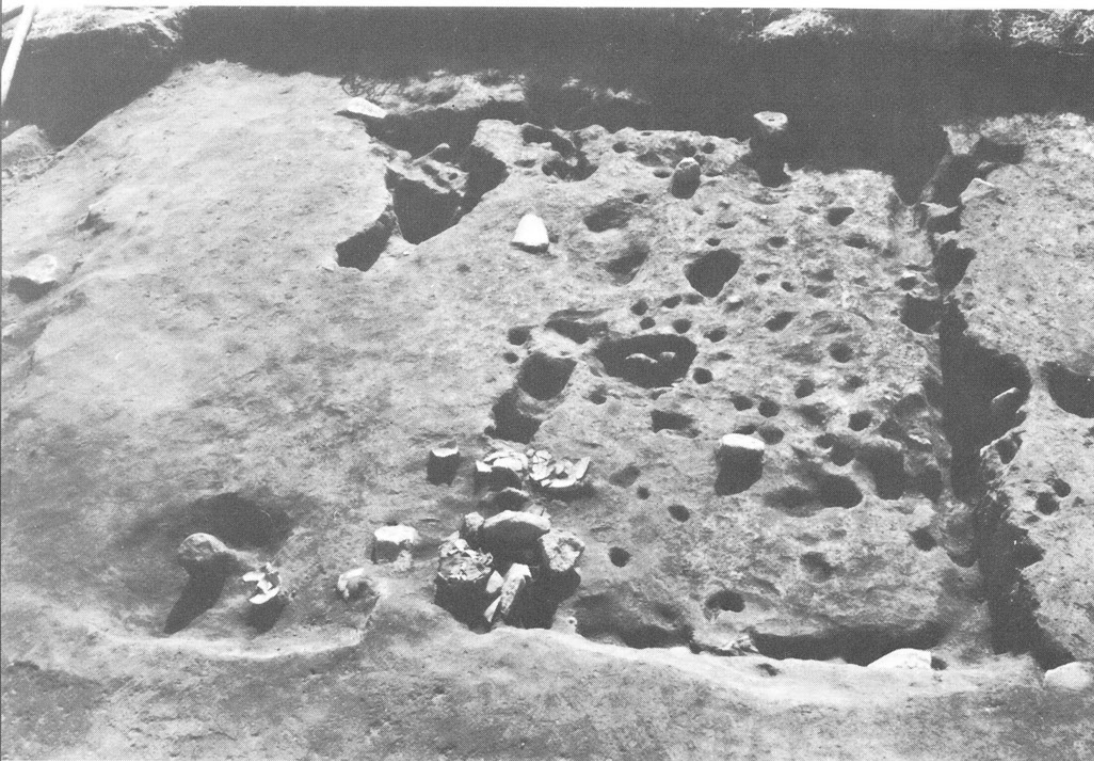
2. 3・6・7号住居址(東より)



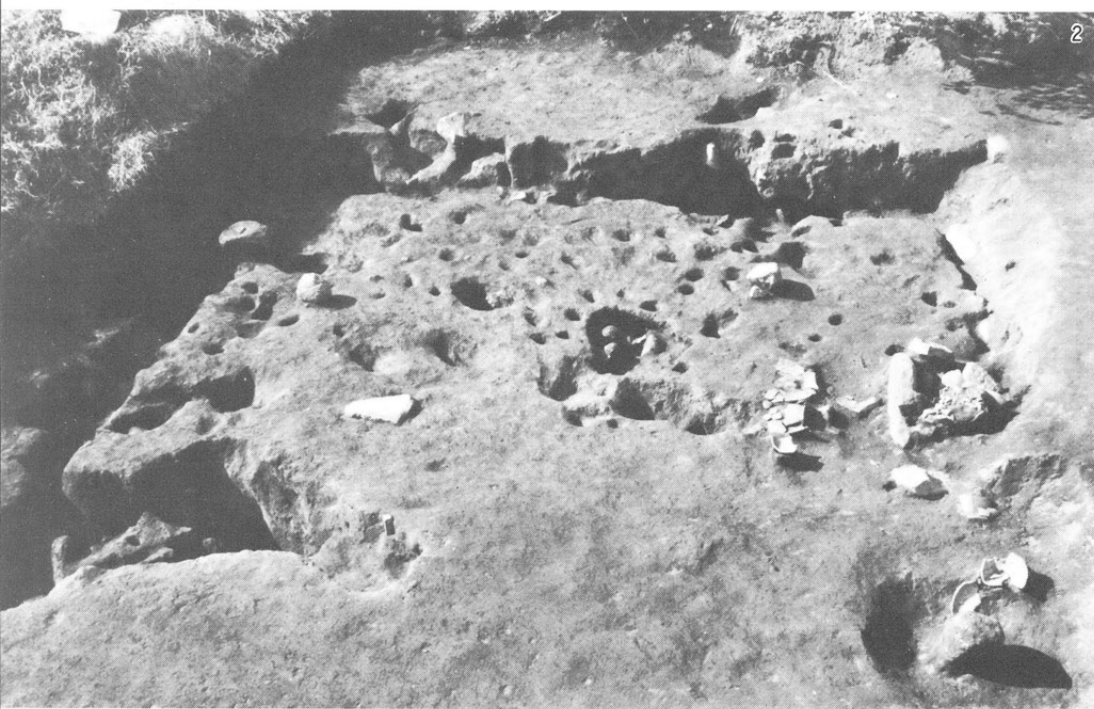
3. 3・6・7号住居址羽口出土状態



1. 8号住居址(北より)



2. 8号住居址(北東より)



3. 8号住居址カマド(南より)





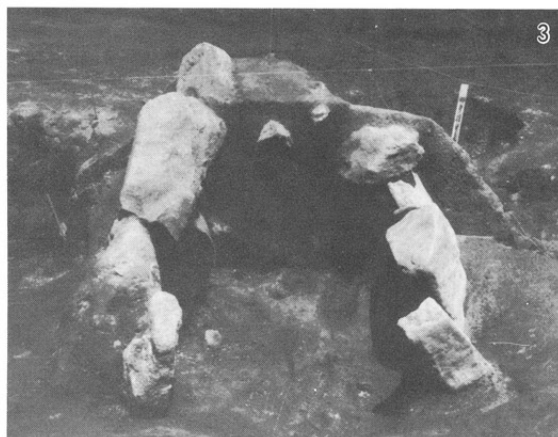
1. 12・13号住居址(北東より)



2. 12号住居址(東南より)



3. 12号住居址カマド正面  
4. 同右側面





1. 13号住居址(南より)



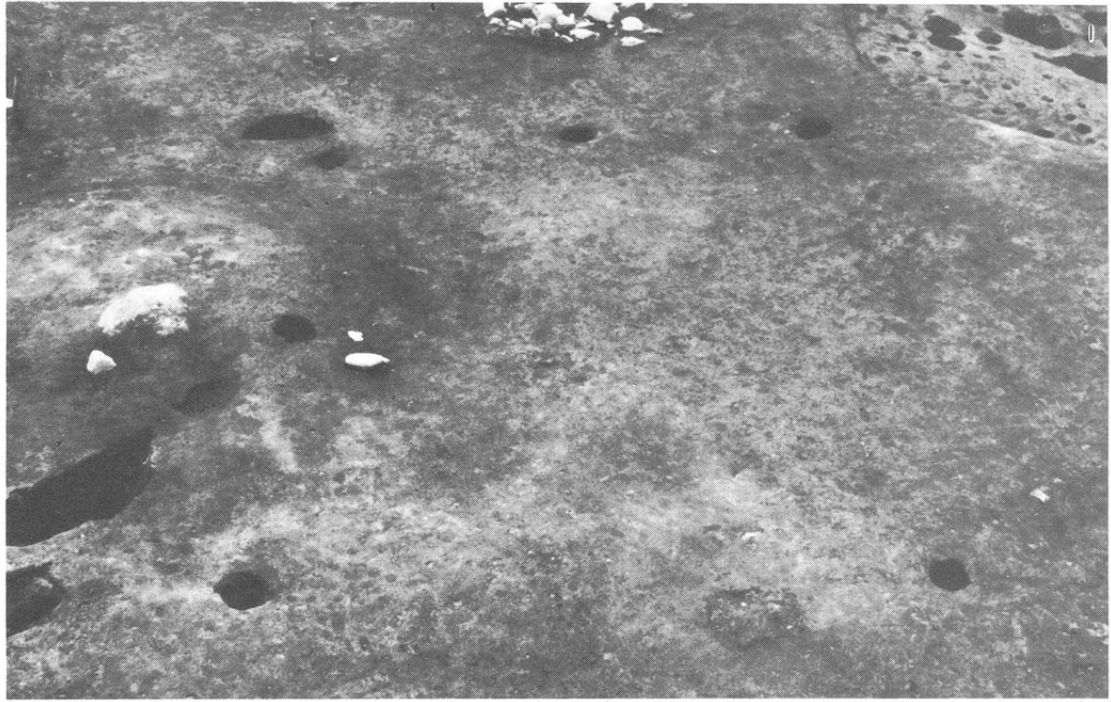
2.3. 13号住居址カマド正面・左側面



4. 12・13号住居址(西より)



1. 柱列1(西より)



2. B地区発掘状況(西より)



3. D地区発掘区(西より)



縄文時代土器(1:3)  
1・9号住居址



1



2



4



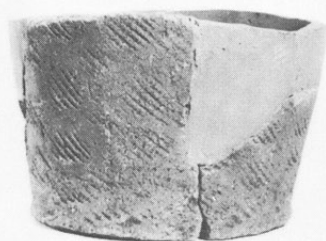
18



3



5



8



縄文時代土器  
(1:3)  
9・10・11号  
住居址



17



24



26



19



27



29

縄文時代土器  
・(1:3、277を  
のぞく)  
11・14号住居  
址





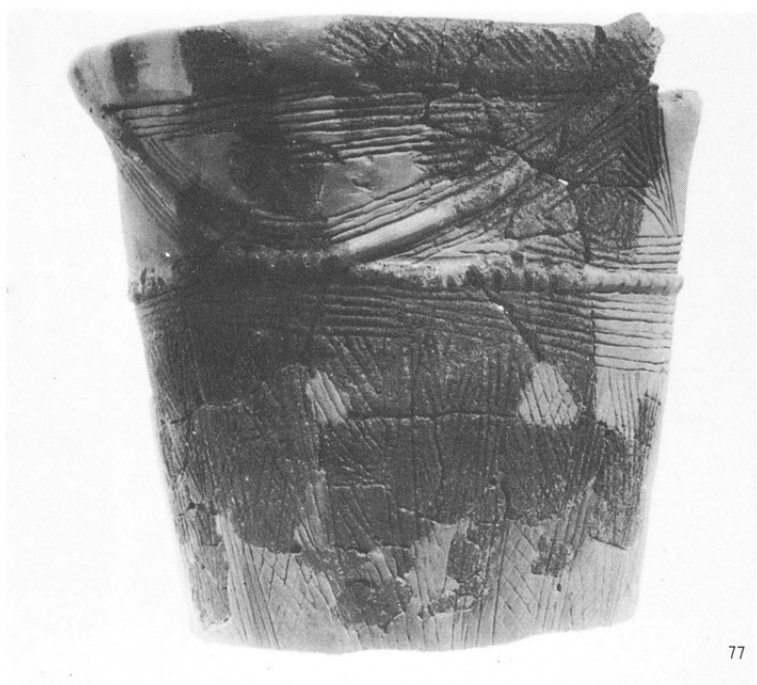
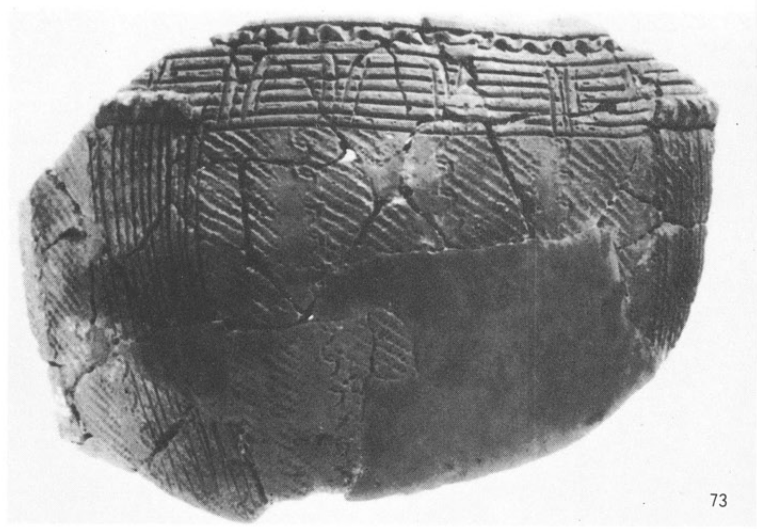
縄文時代土器

(1:3)

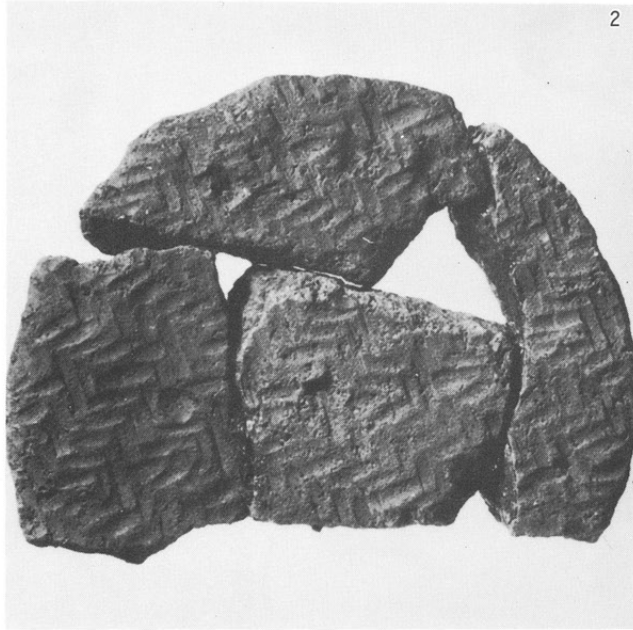
14号住居址・

土坑5・11・

40・77



縄文時代土器  
1.2. 土器底部



3. 指圧痕の残る土器  
4. 種子圧痕の残る土器



5.6. 種子圧痕の残る土器

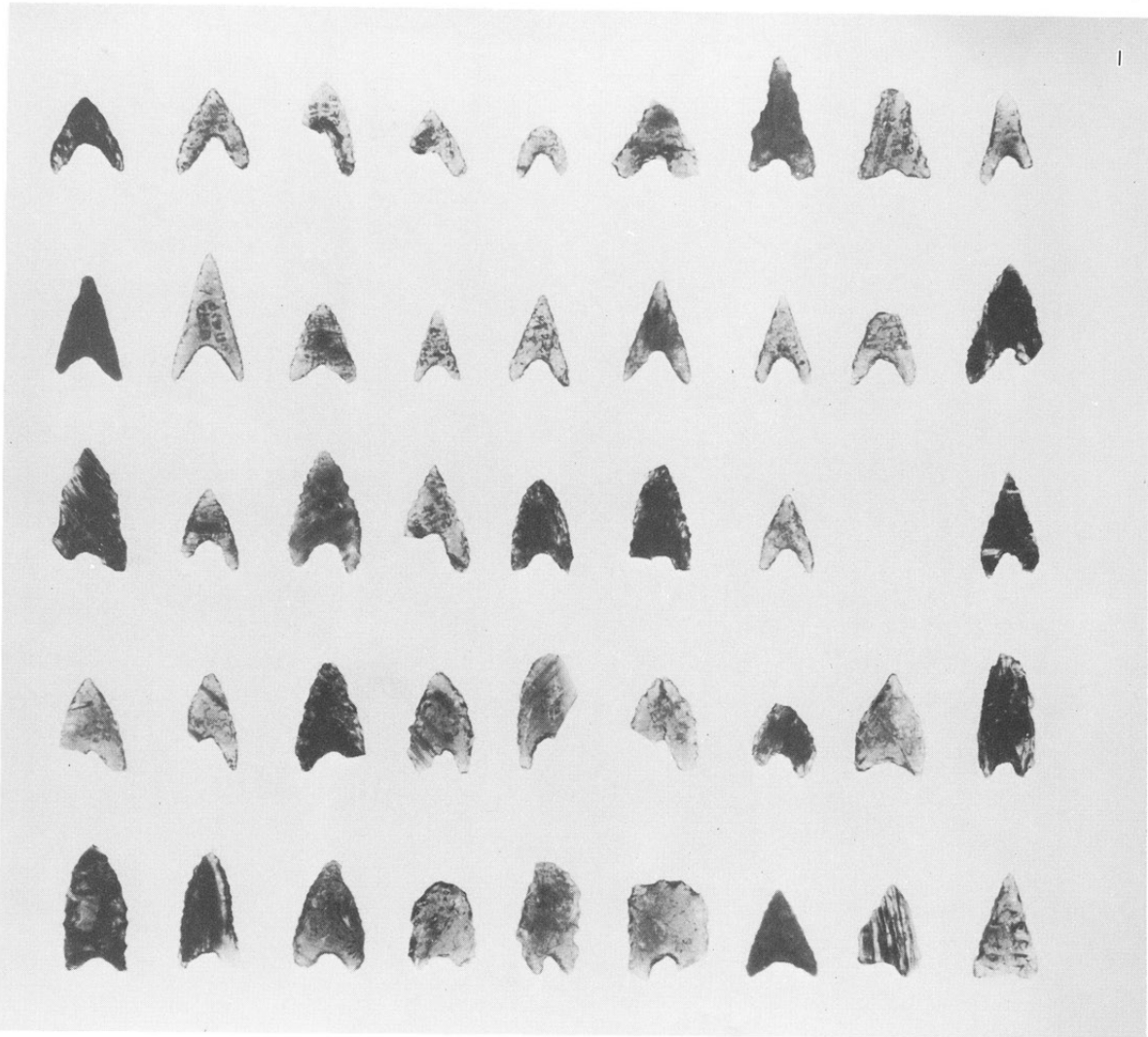


7. 種子圧痕の残る土器  
8. 葉(?)圧痕の残る土器

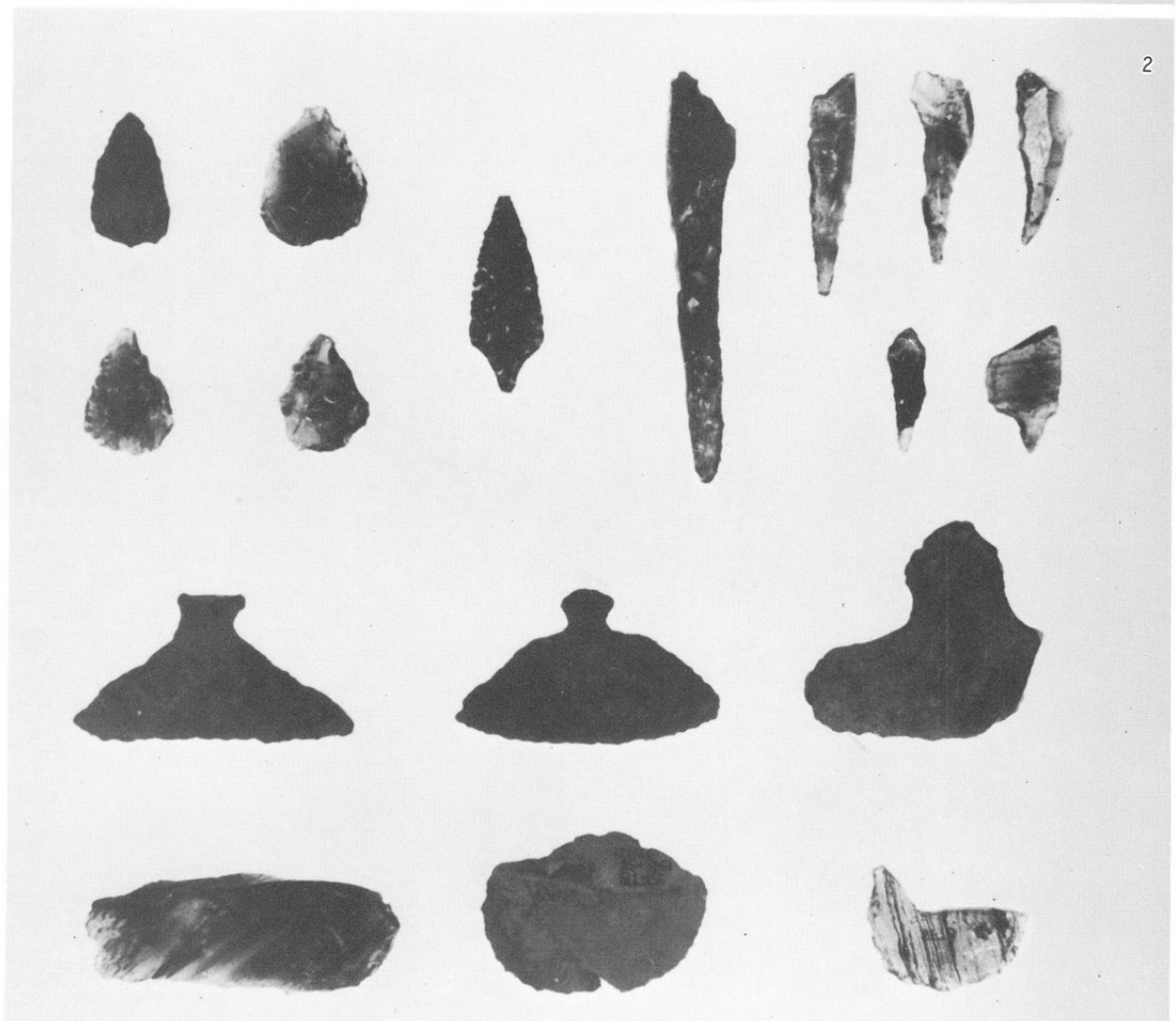


縄文時代石器 (2:3)

1. 石 鏃



2. 石鏃・石匙・ドリル  
スクレーパー

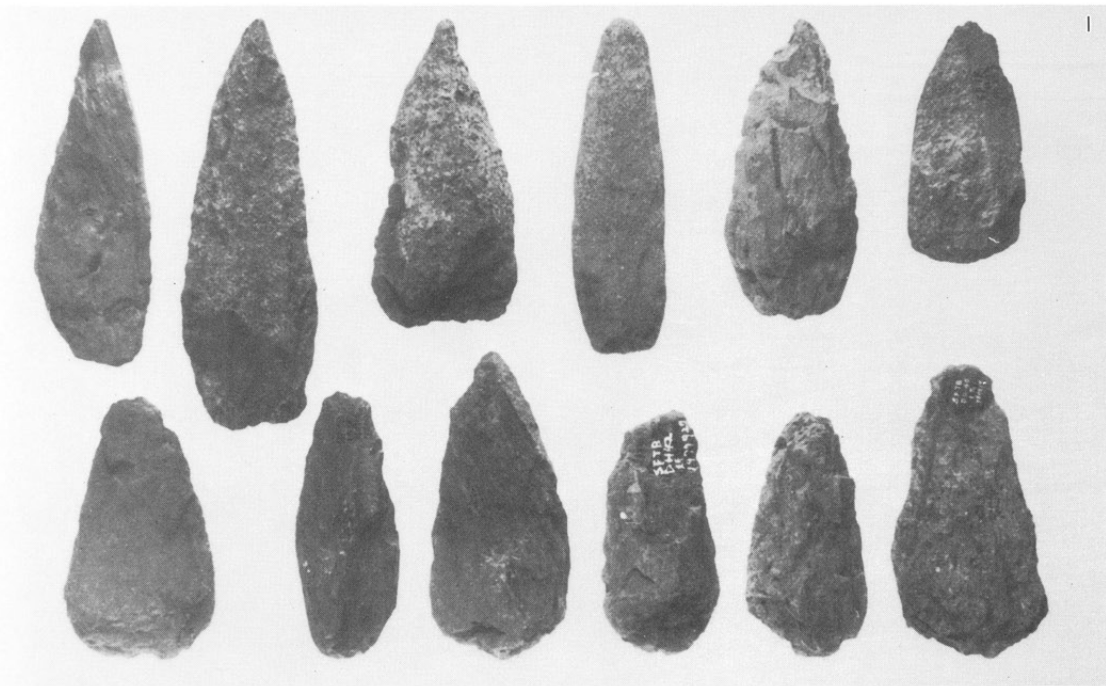


縄文時代石器(1:3)

1. 打製石斧

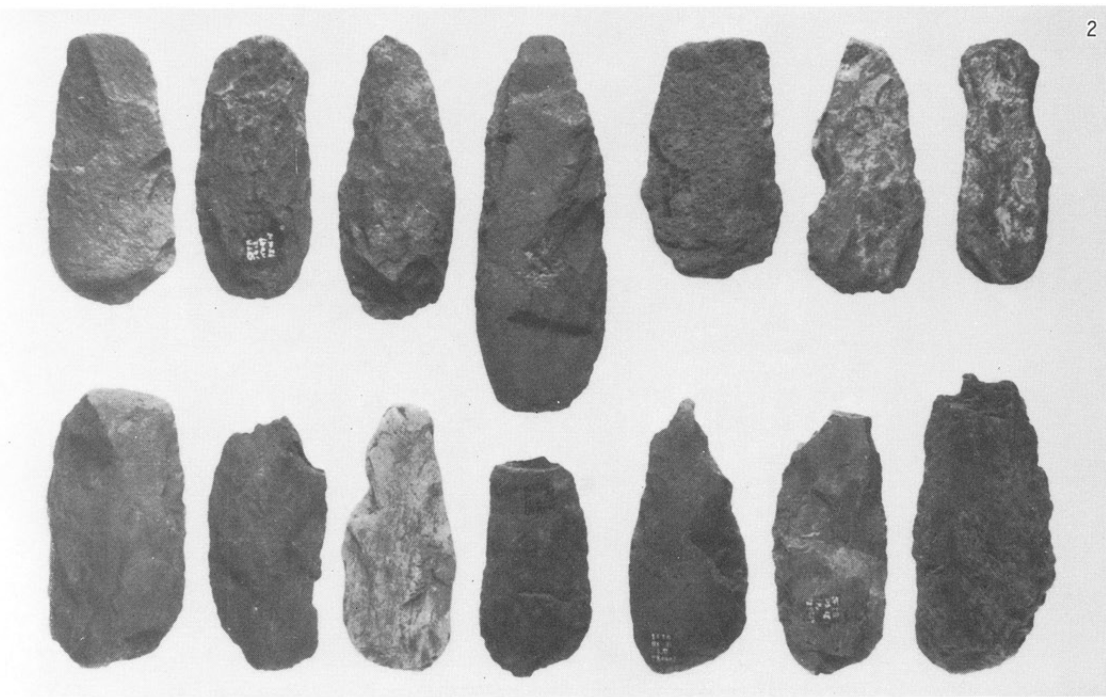
I A類、I B類

I B類



2. 打製石斧

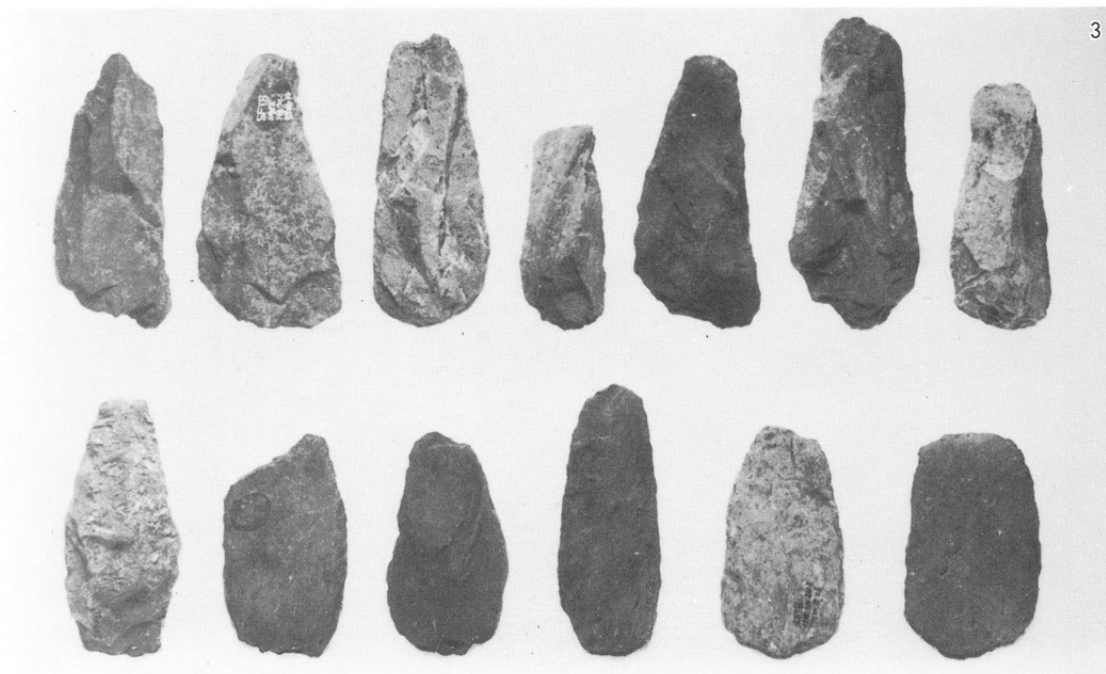
I B類



3. 打製石斧

I C類

II A、II B類



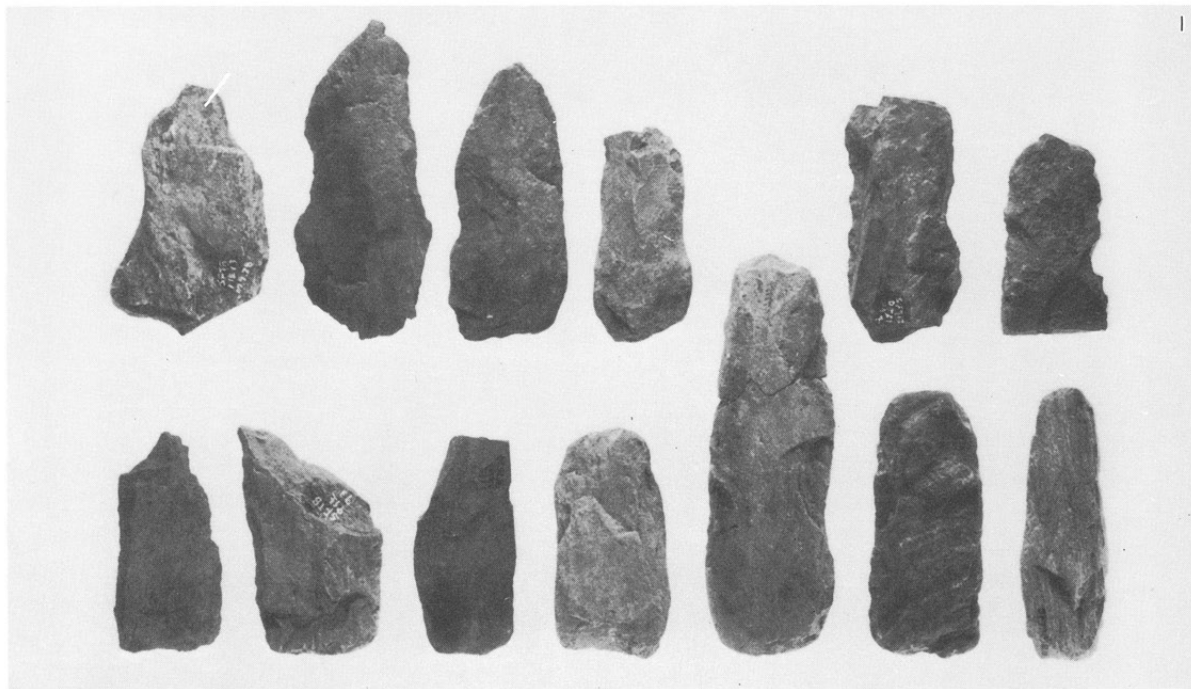


縄文時代石器(1:3)

1. 打製石斧

II C類

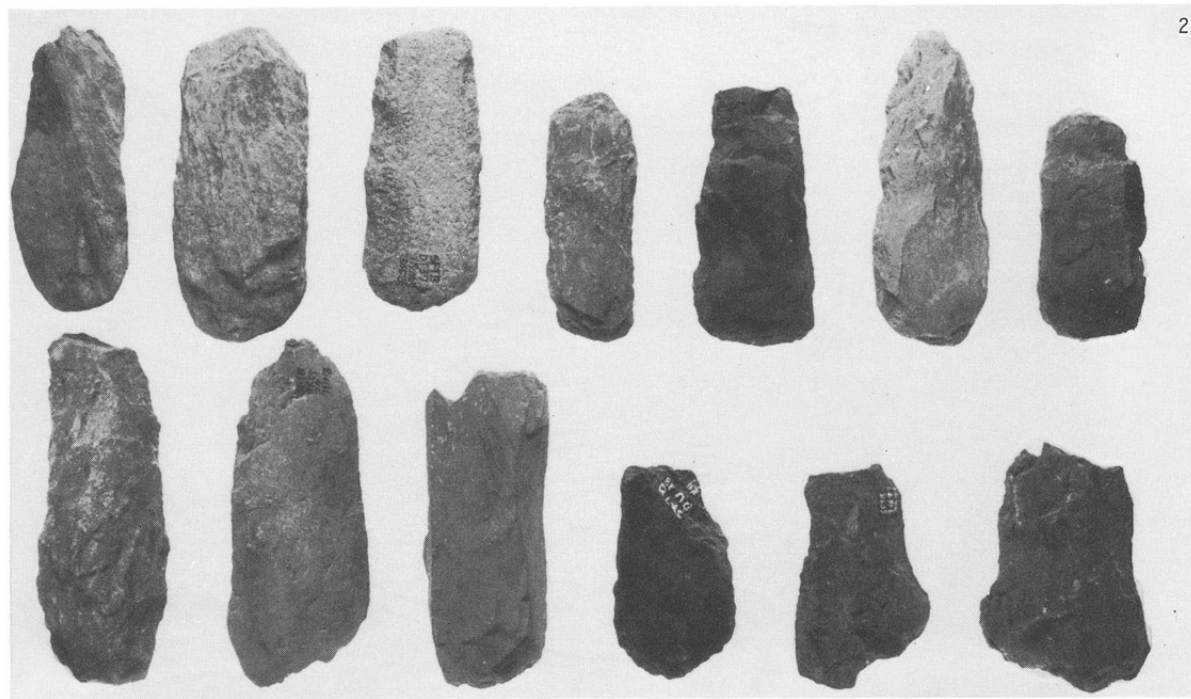
III A類



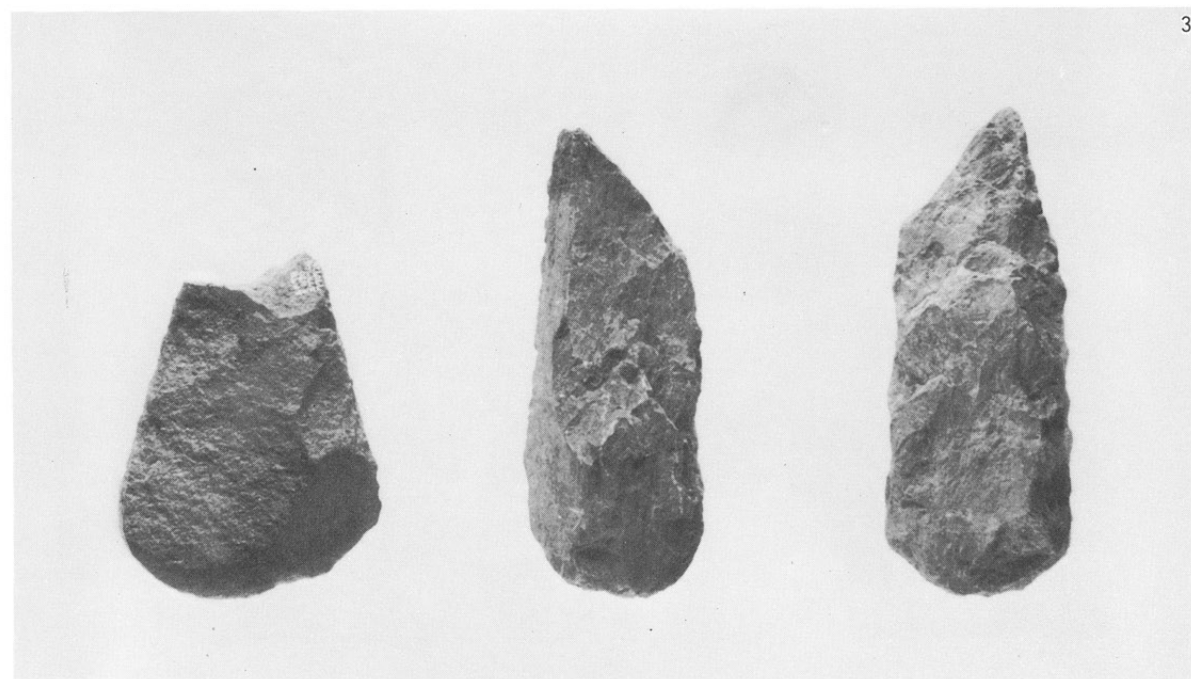
2. 打製石斧

III B類

III C類



3. 大形打製石斧



縄文時代石器(1:3)

1. 横刃型石器

I A類

I B類

I C類

2. 横刃型石器

II A類

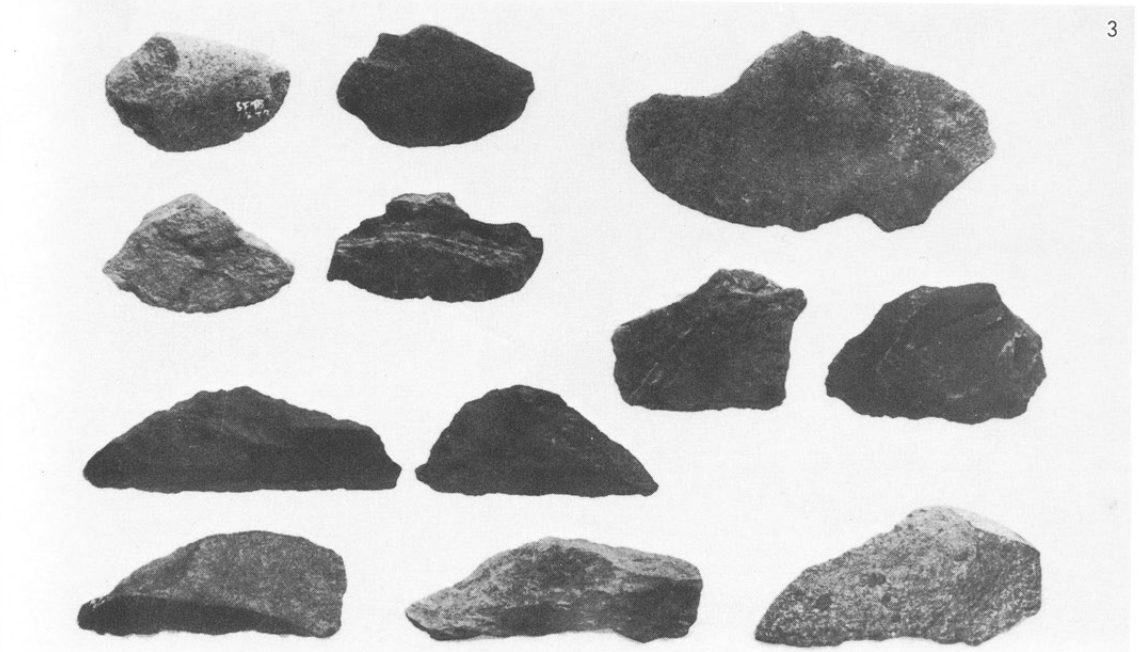
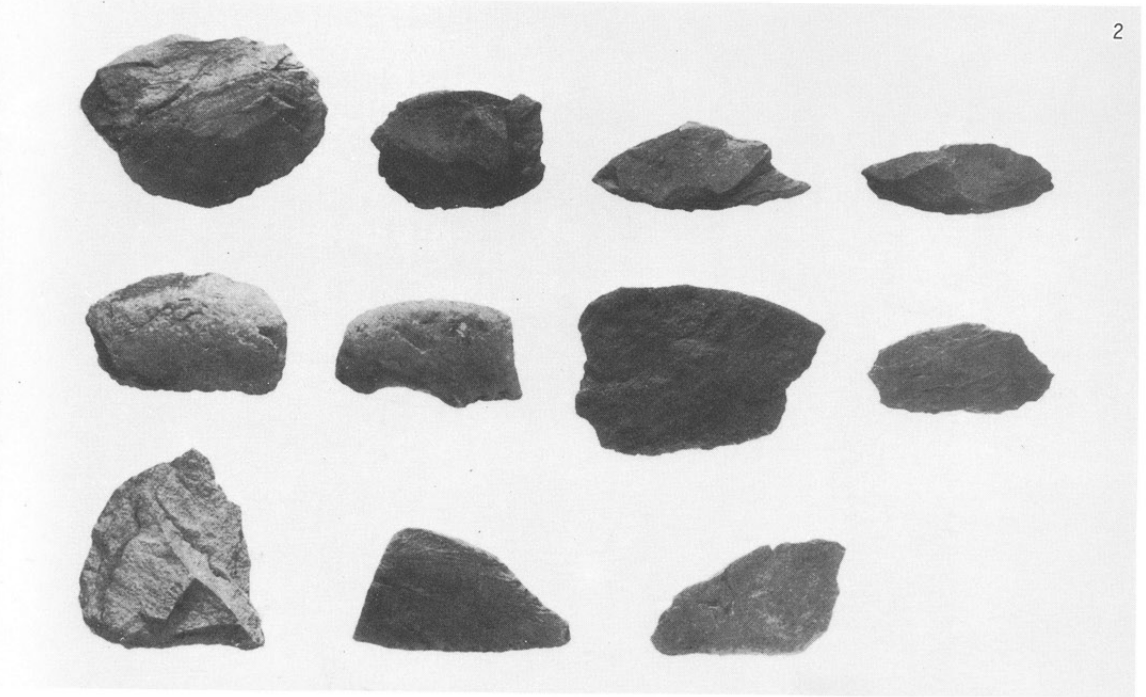
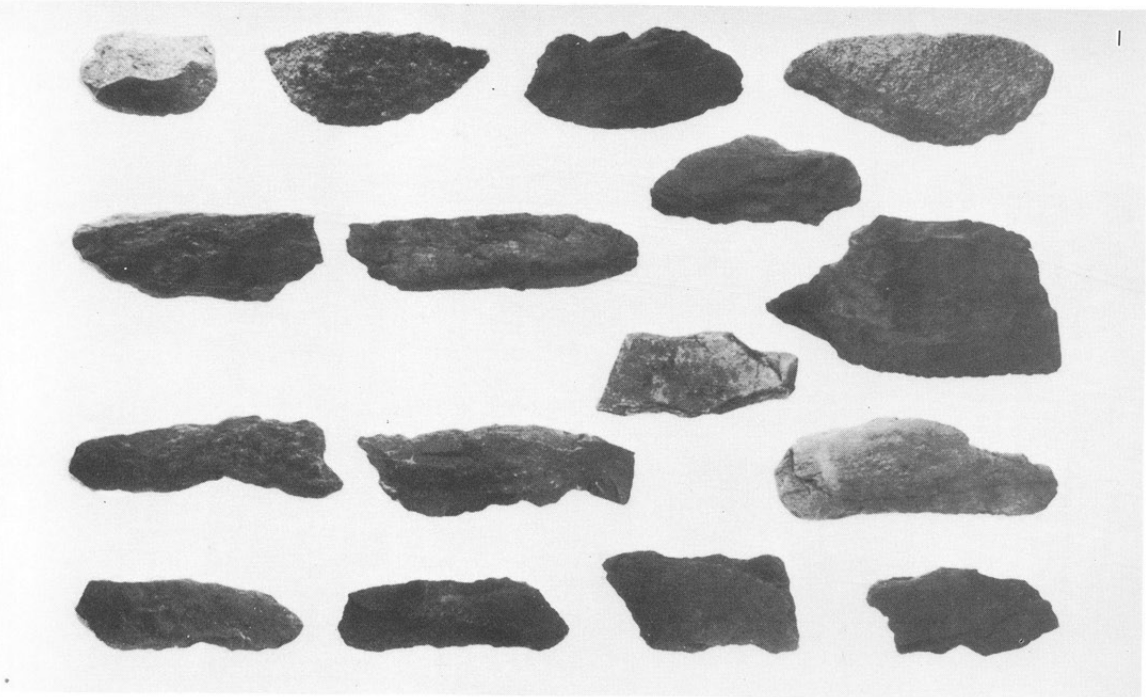
II B類

3. 横刃型石器

III A類

III B類

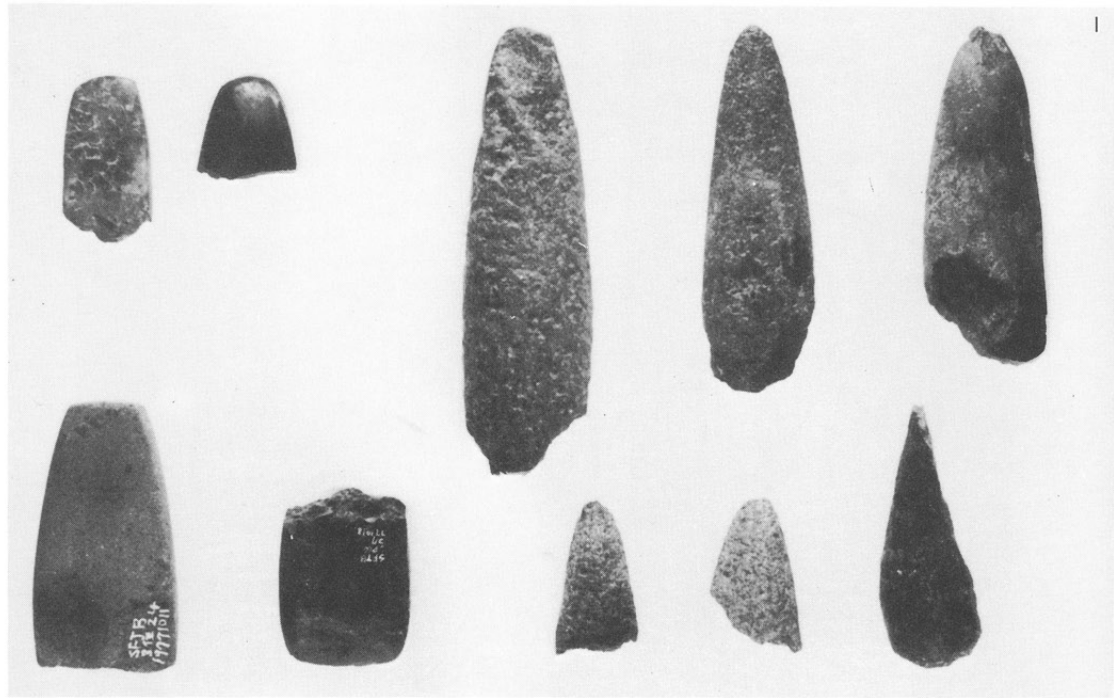
III C類



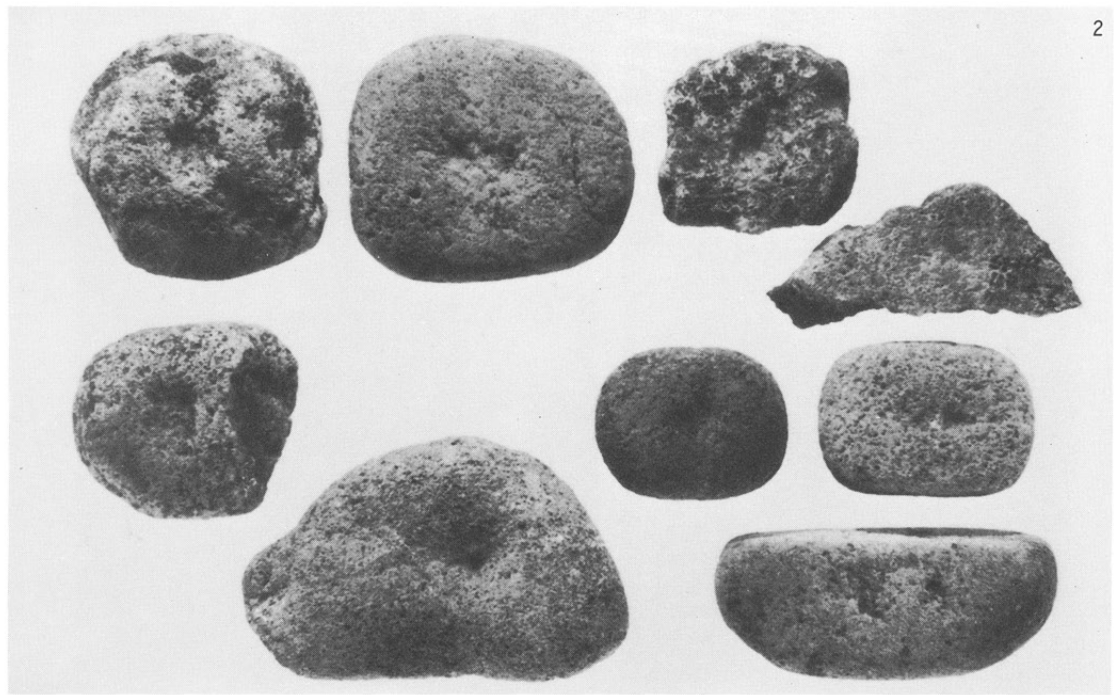


繩文時代石器

1. 磨製石斧 (1:3)



2. 凹石 (1:3)

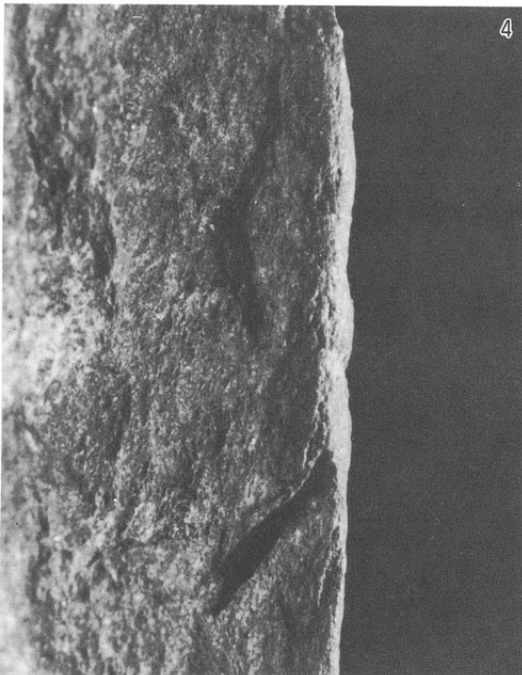
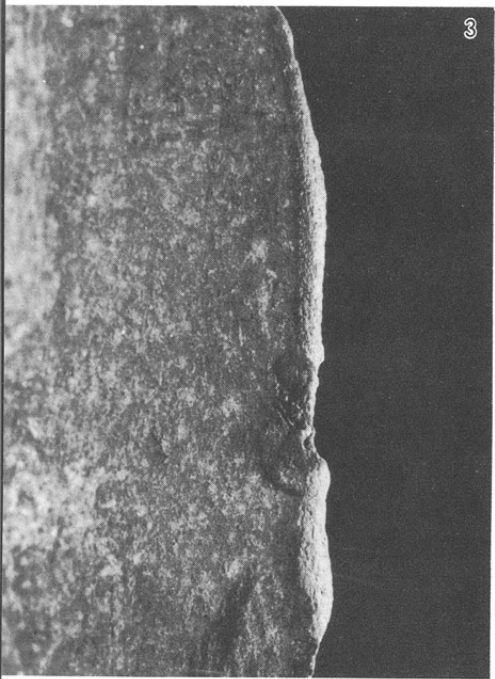
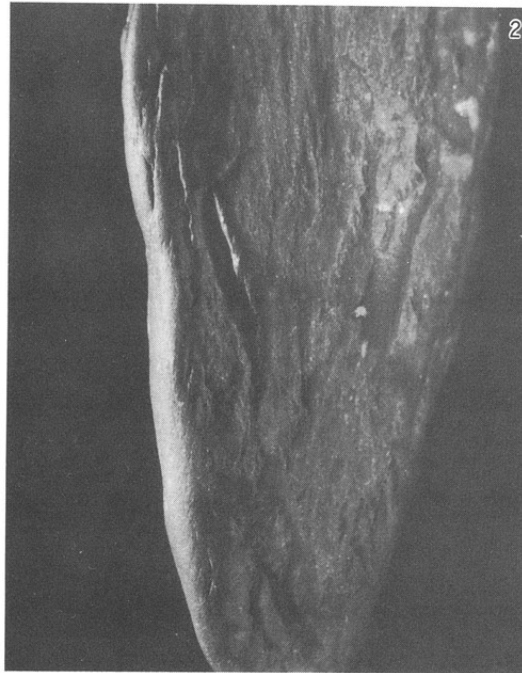
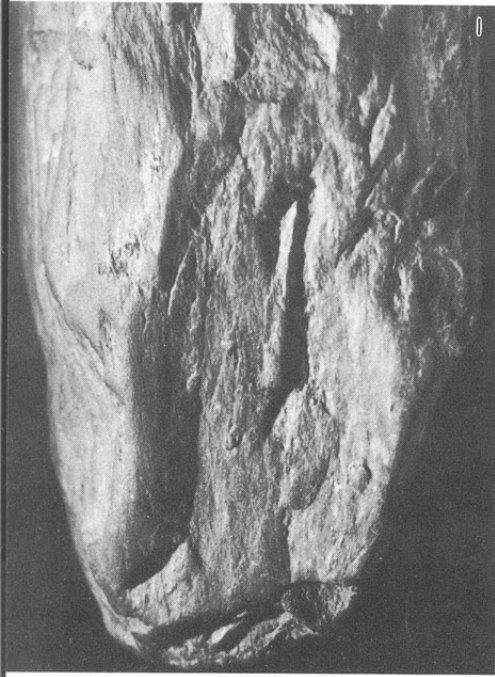


3. 石皿 (1:6)

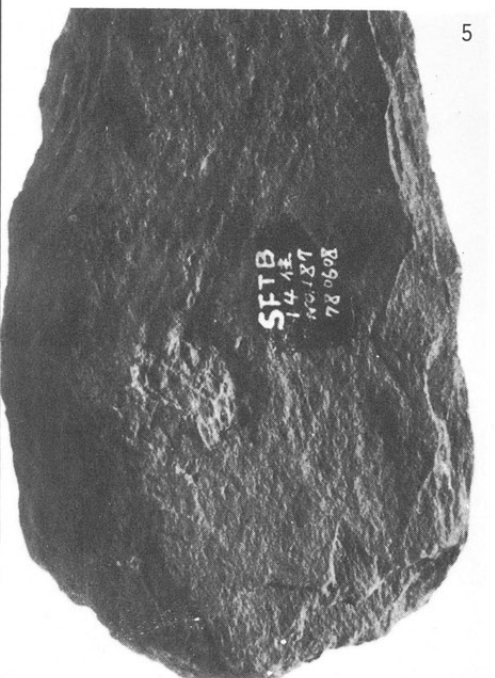


縄文時代石器

- 1. 打製石斧使用痕
- 2. 同



- 3. 打製石斧使用痕
- 4. 同



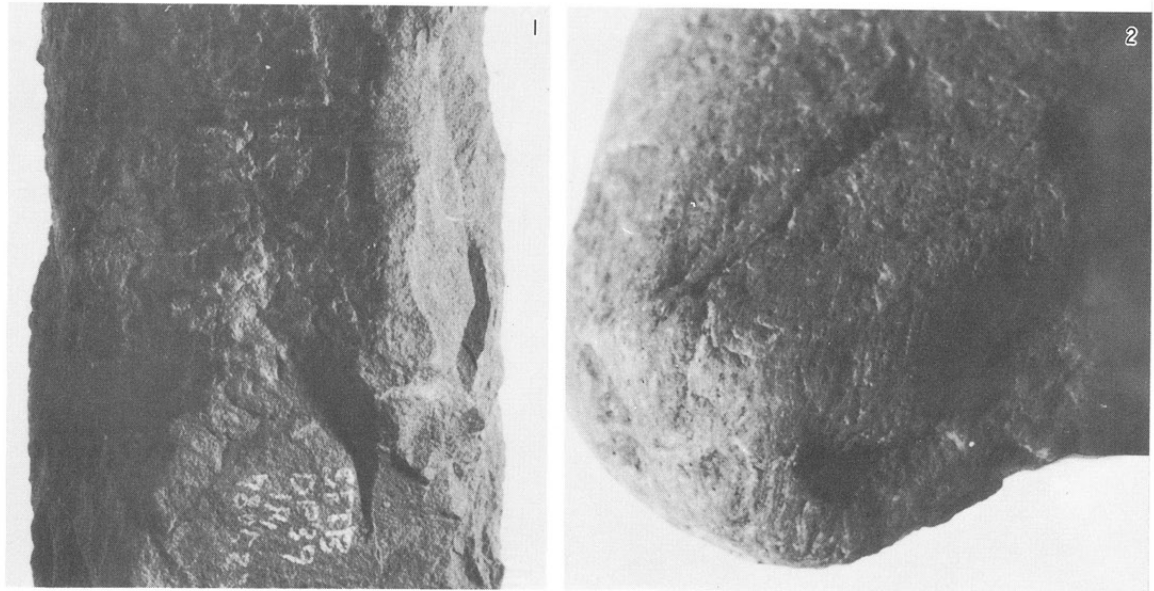
- 5. 凹のある打製石斧
- 6. 同

SFTB  
14位  
No.187  
78.08.08



縄文時代遺物

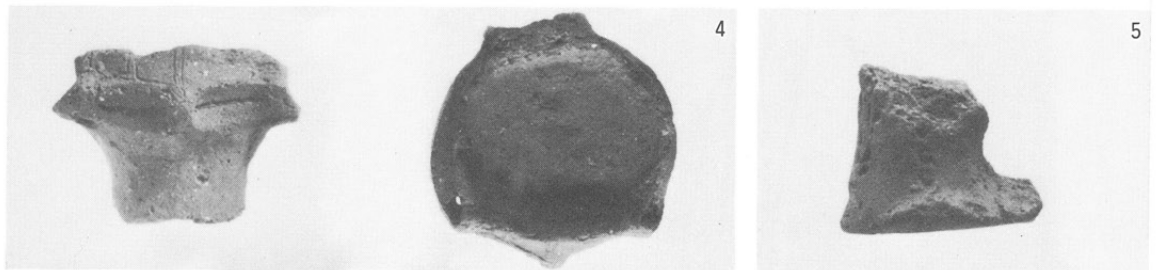
- 1. 凹のある打製石斧
- 2. 打製石斧使用痕



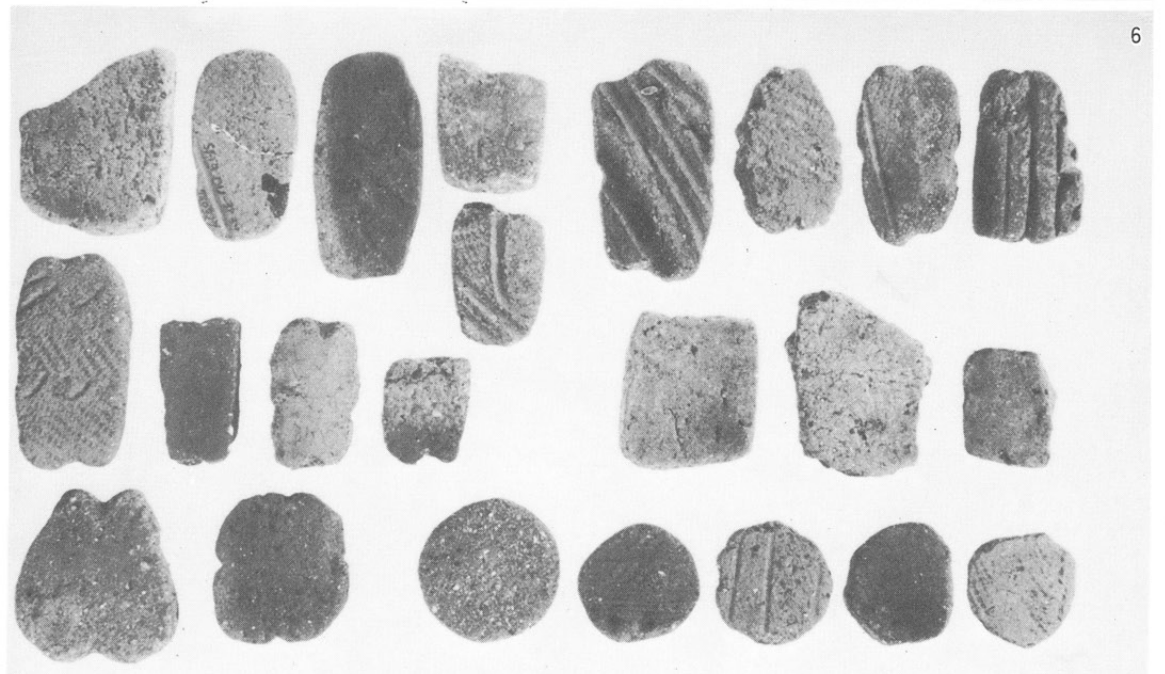
- 3. 土偶（足～胴部）  
（1：2）



- 4. 土偶（頭部）
- 5. 同（足部）  
（1：2）



- 6. 土器片錘・土製円板  
（1：2）



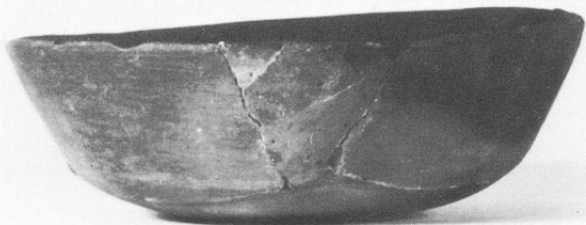
古墳時代・平安  
時代土器  
杯 (1:2)  
甕・甗 (1:4)



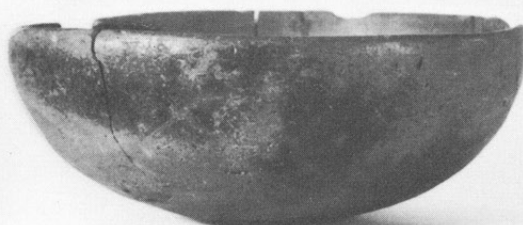
1



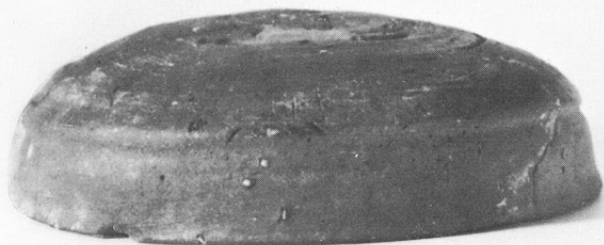
2



3



7



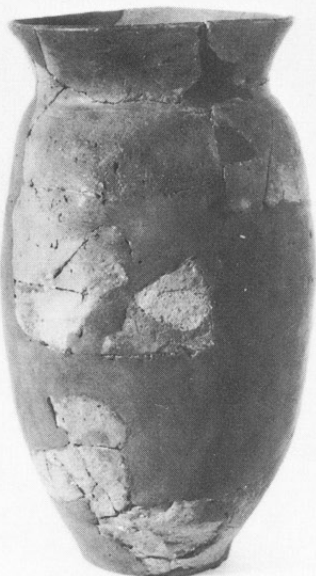
8



9



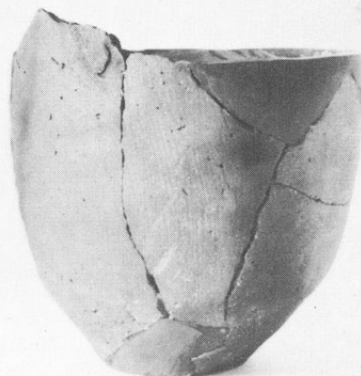
6



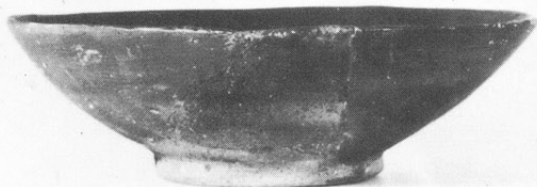
11



13



14



18



20

平安時代土器  
(1:2)



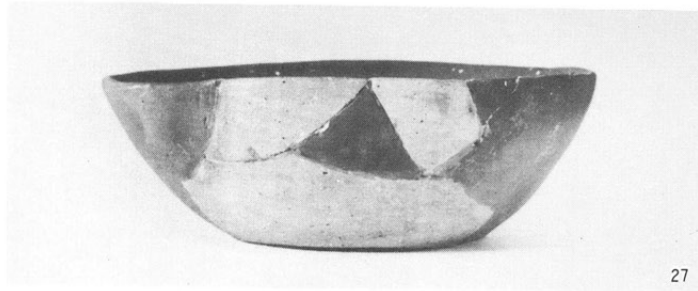
平安時代土器

杯・皿(1:2)

甕・鉢(1:4)



21



27



28



30



31



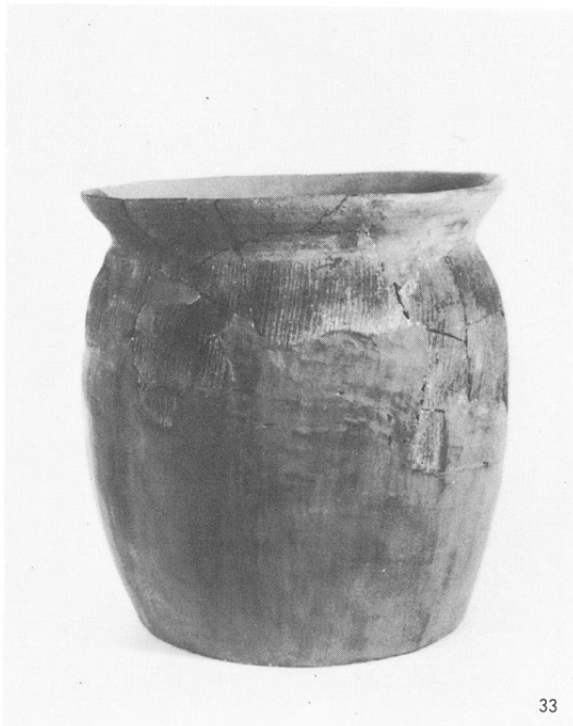
32



37



38



33



39

平安時代土器  
杯・蓋(1:2)  
甕・壺(1:4)



40



44



47



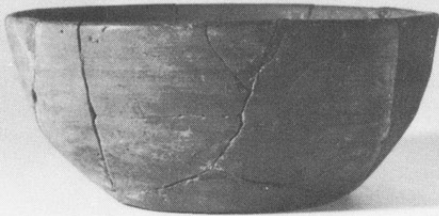
45



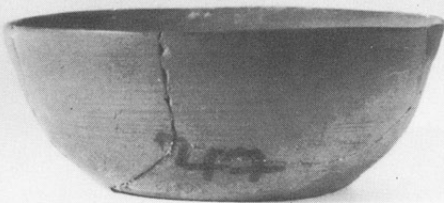
46



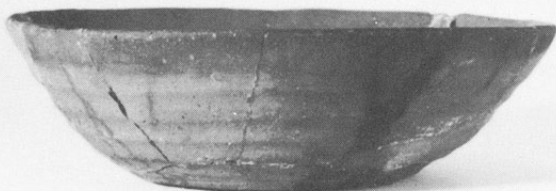
48



50



51



52



55



平安時代土器

杯(1:2)

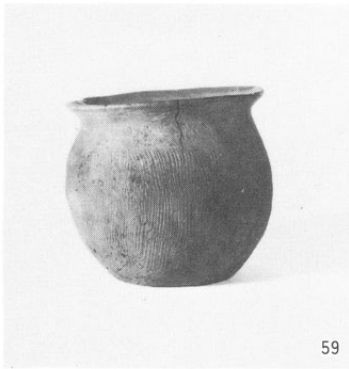
甗・壺(1:4)



56



57



59



60



61



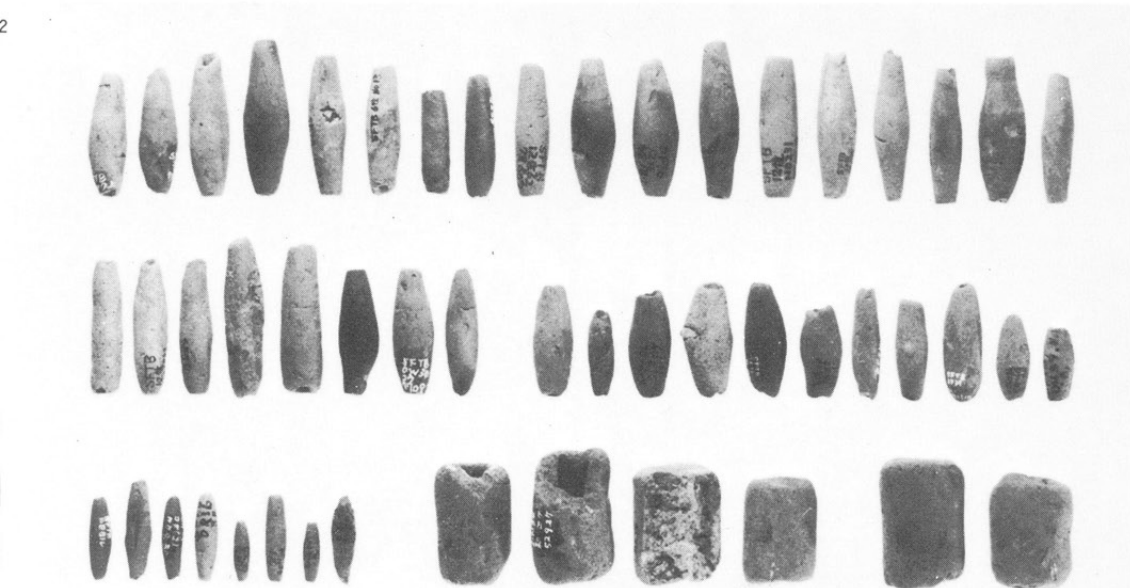
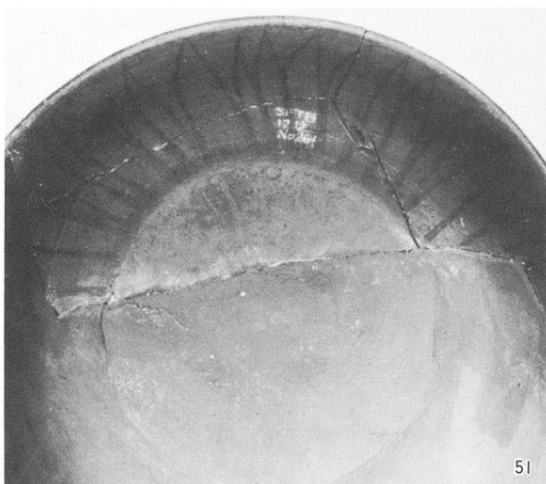
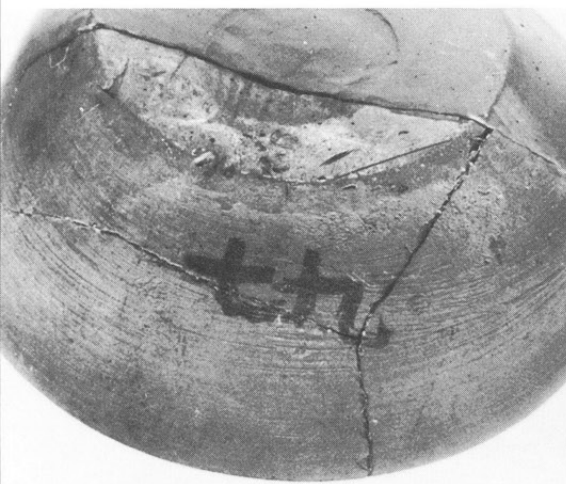
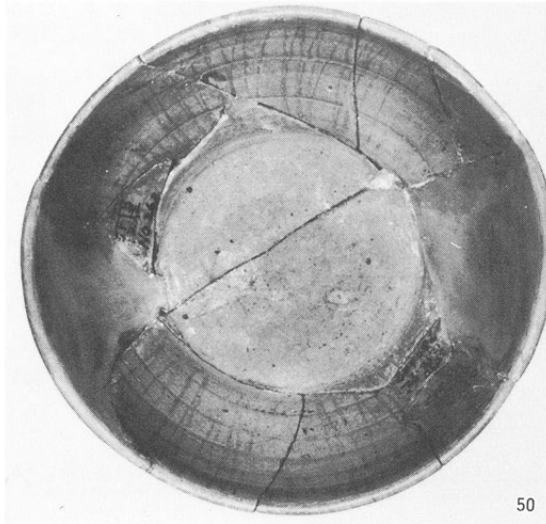
62



63

平安時代遺物

- 1. 杯E(甲州型)の底部と器内暗文・墨書

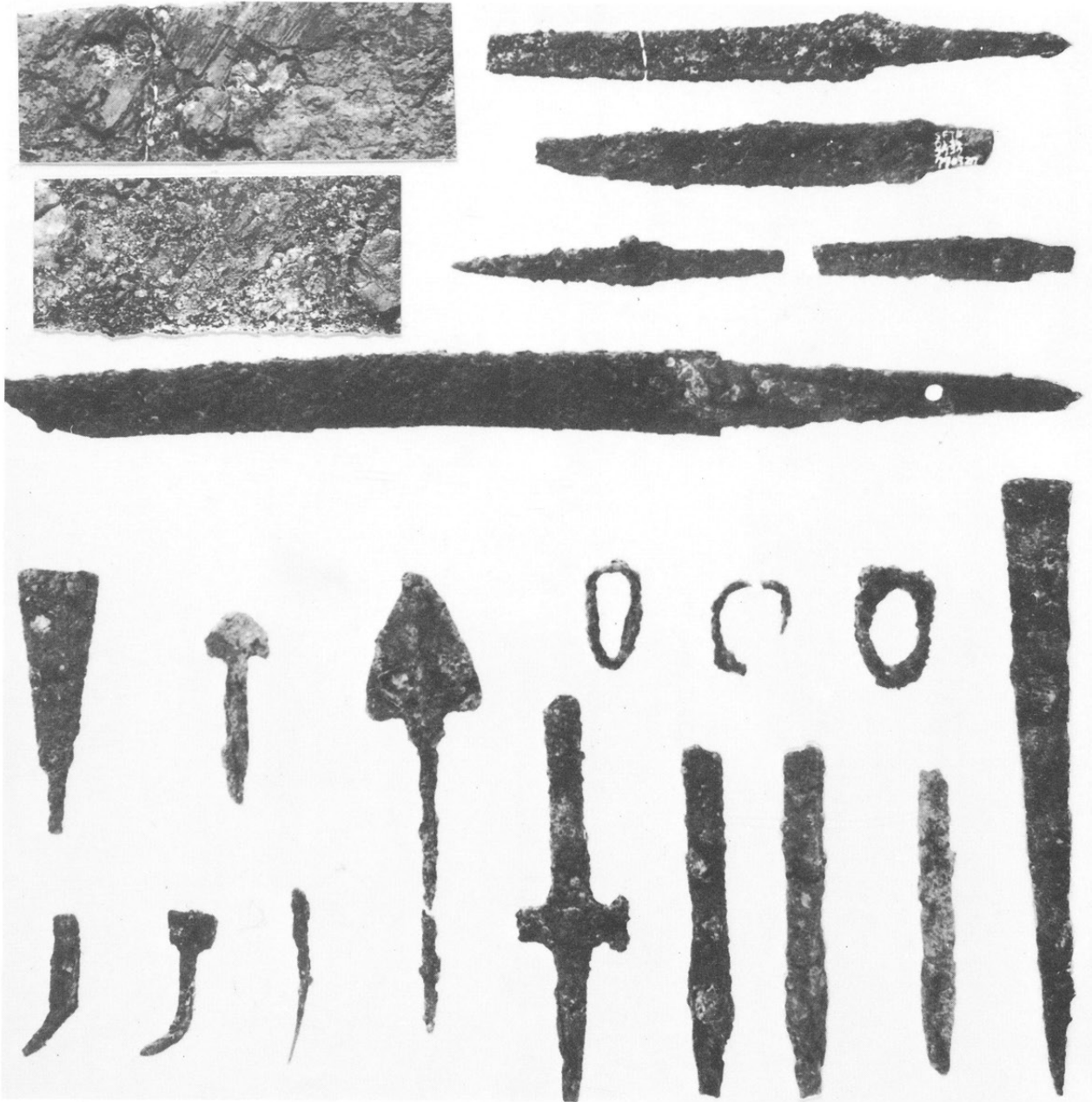


- 2. 土錘 (1:2)

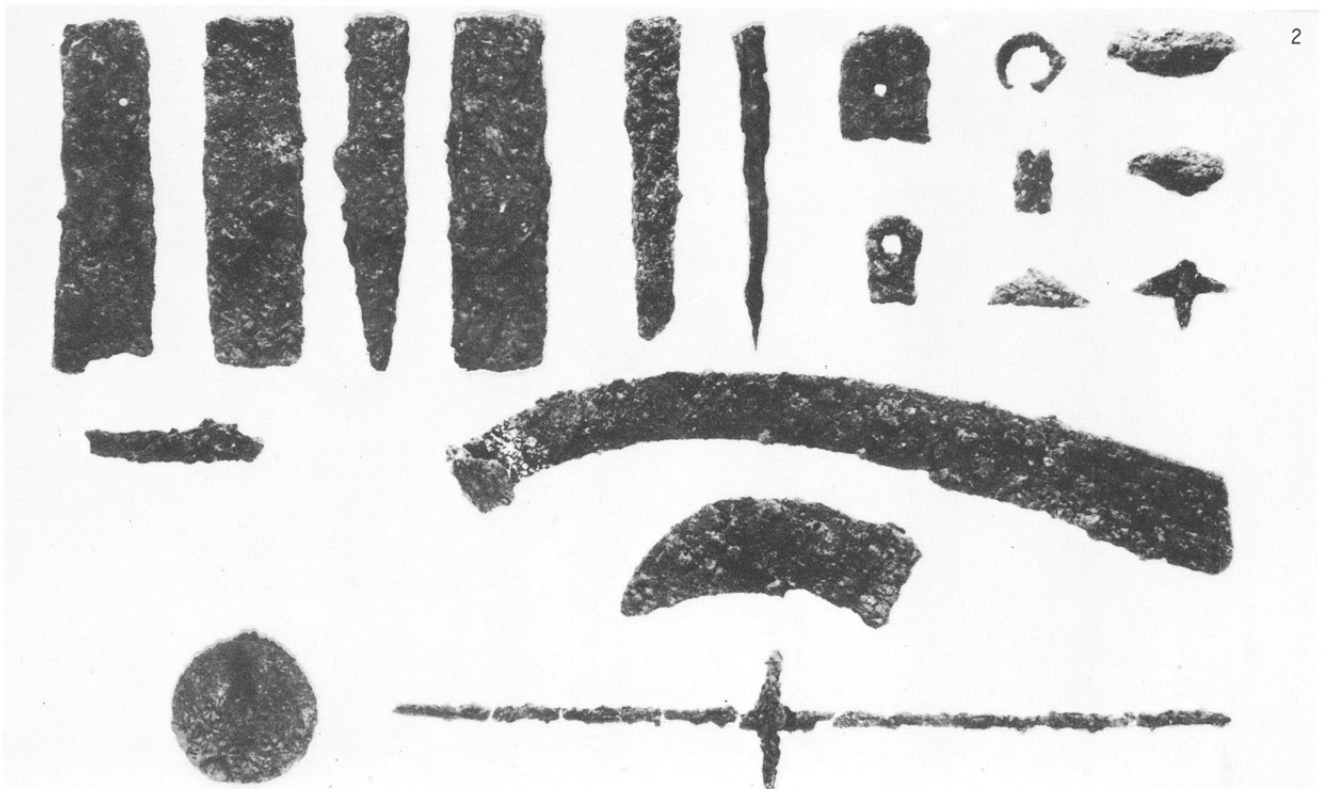


平安時代鉄製品  
品(1:2)

1. 鉄製品



2. 鉄製品



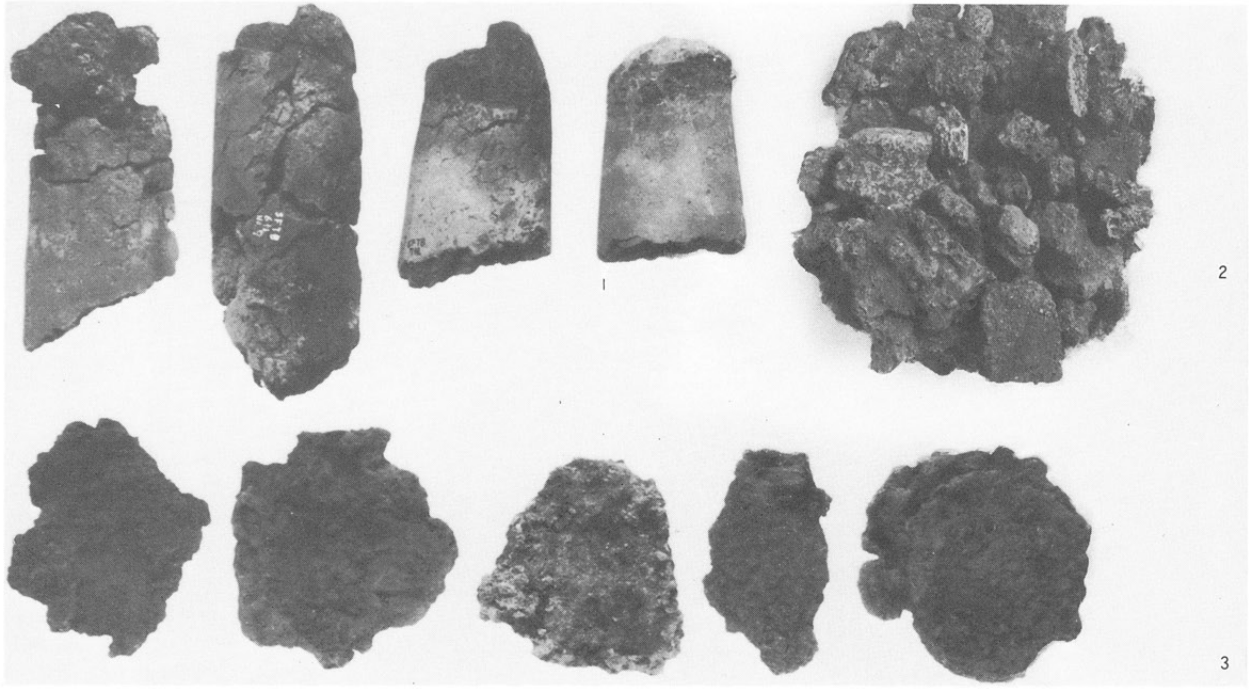
平安時代鉄製品(1:1)  
鉄製釘



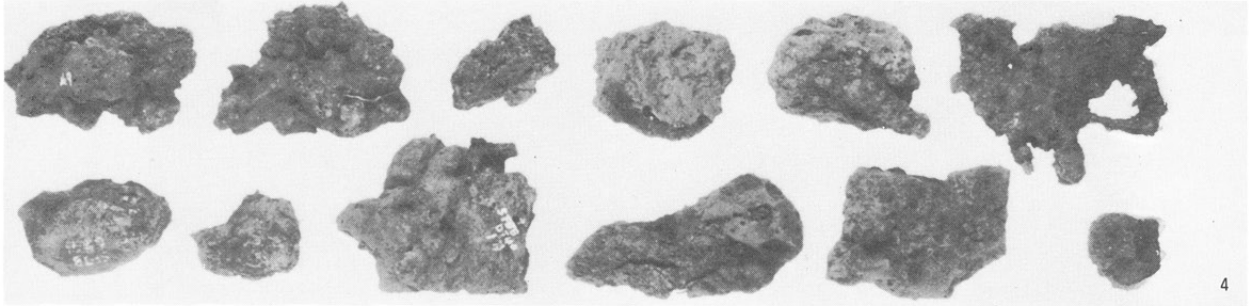


縄文時代・平安  
時代遺物

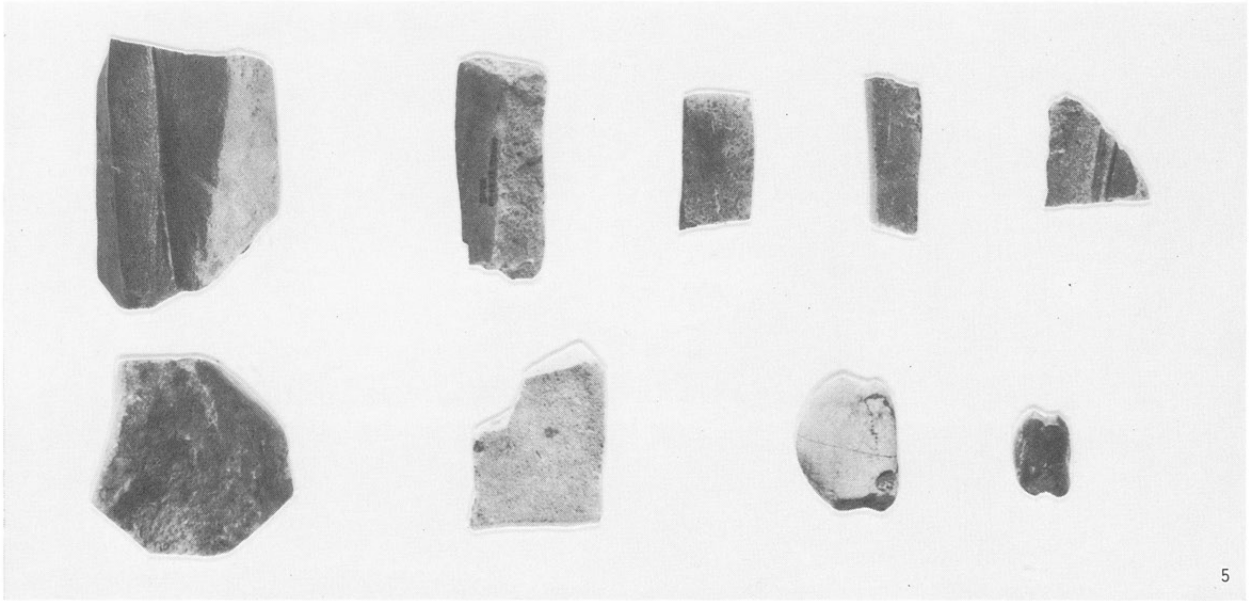
- 1. 羽口(1:3)
- 2. 鉄滓
- 3. 鉄滓(1:3)



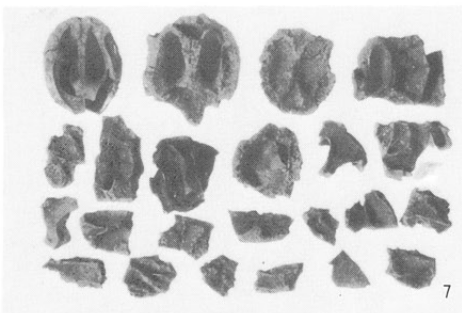
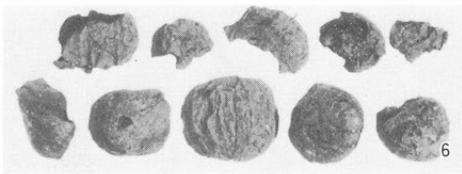
- 4. 鉄滓(1:3)



- 5. 砥石・石錘  
(1:4)



- 6. クリ
- 7. クルミ
- 8. アワ状炭化物
- 9. マメ(?)状  
炭化物  
(目盛 1mm)



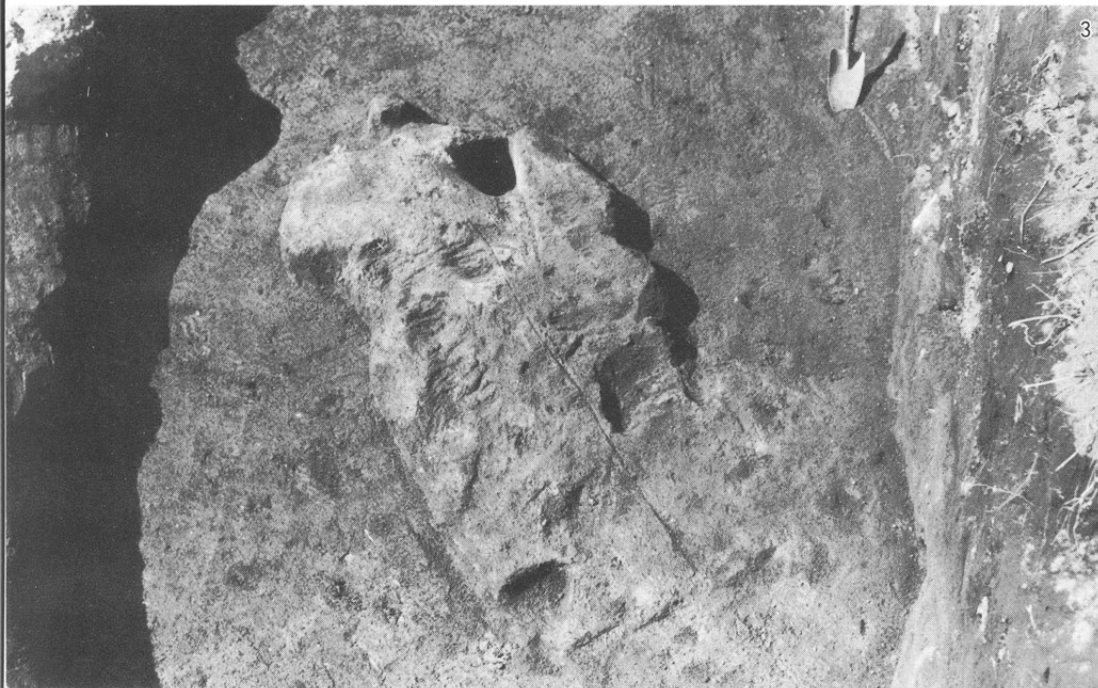
1. 遠景 (西南から)



2. 近景 (北東から)

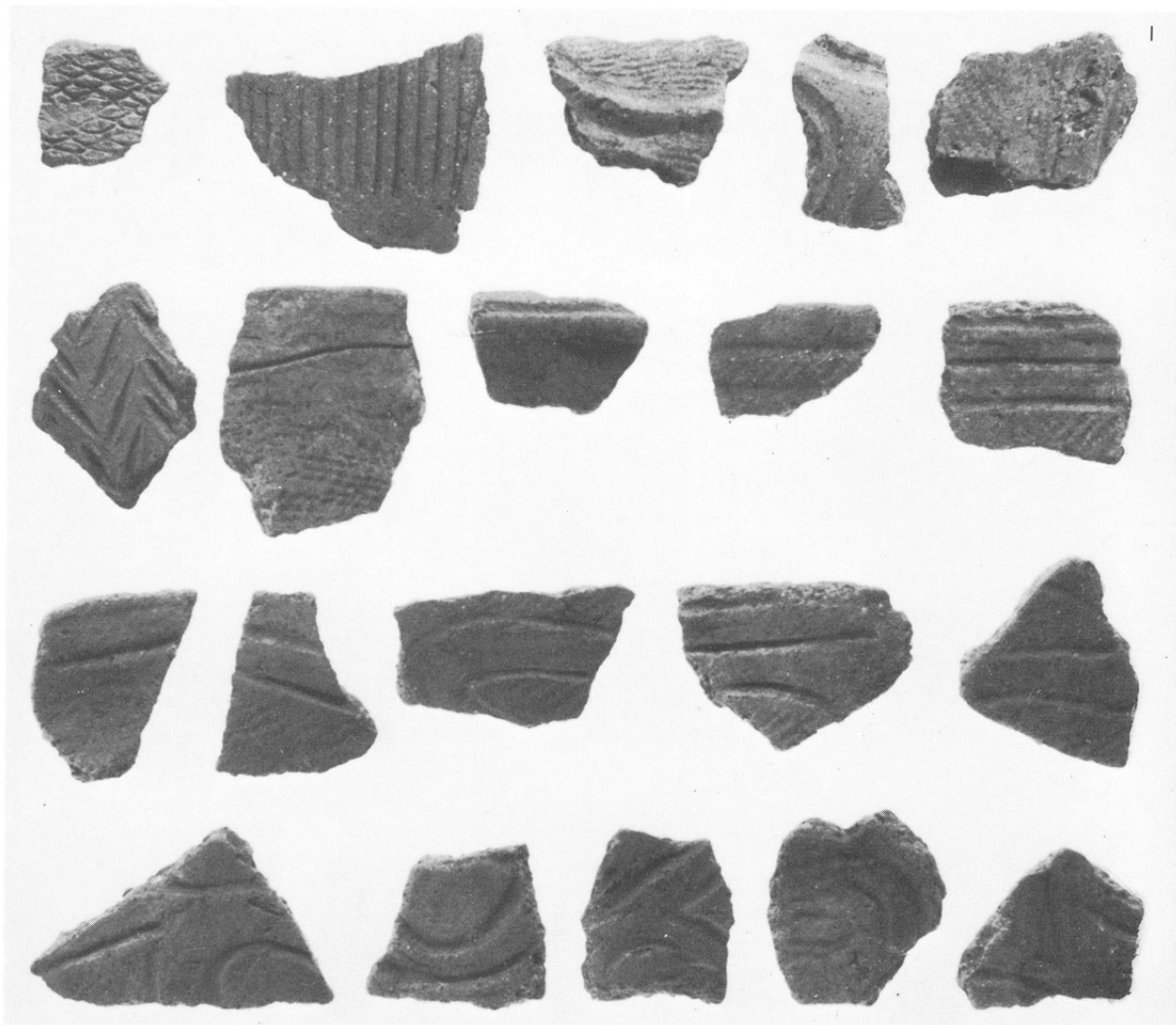


3. 焼土遺構

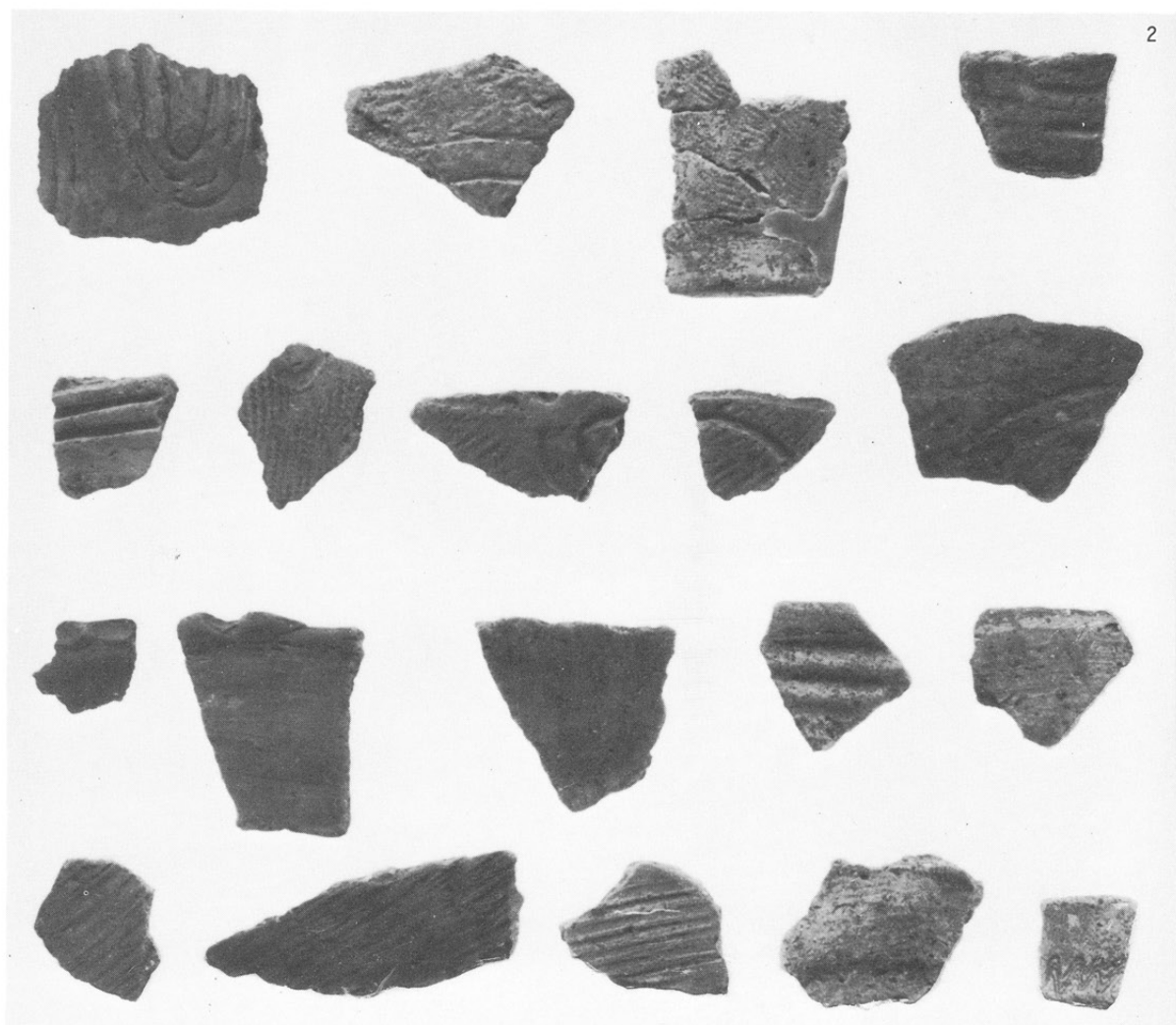




1. 縄文時代土器(1:2)

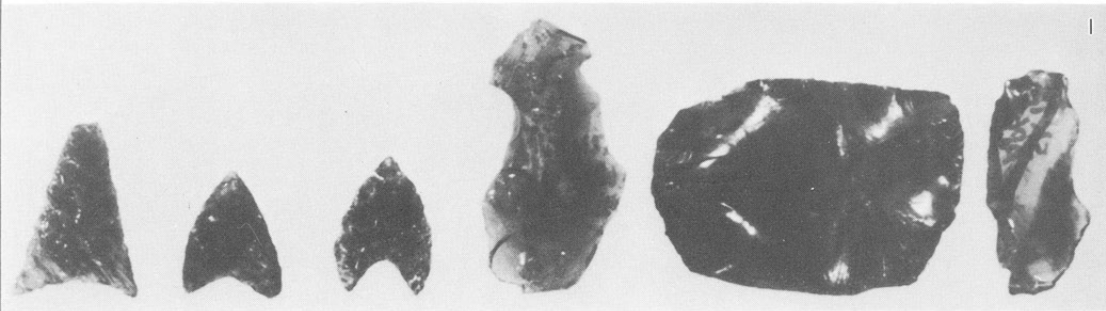


2. 縄文時代土器(1:2)

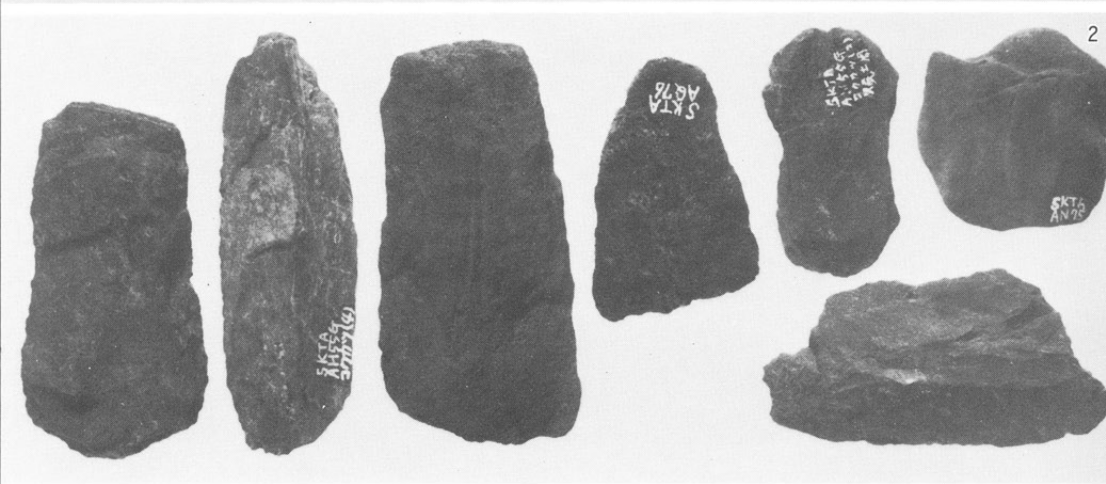


縄文時代・平安時代遺物

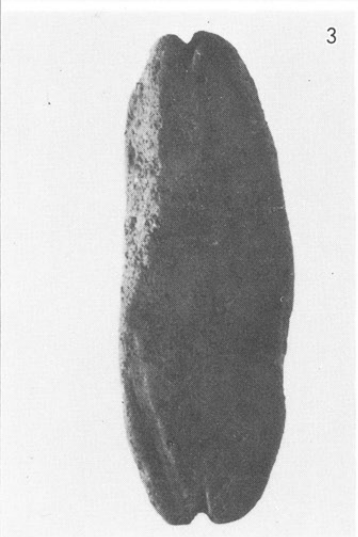
1. 縄文時代石器(1:1)



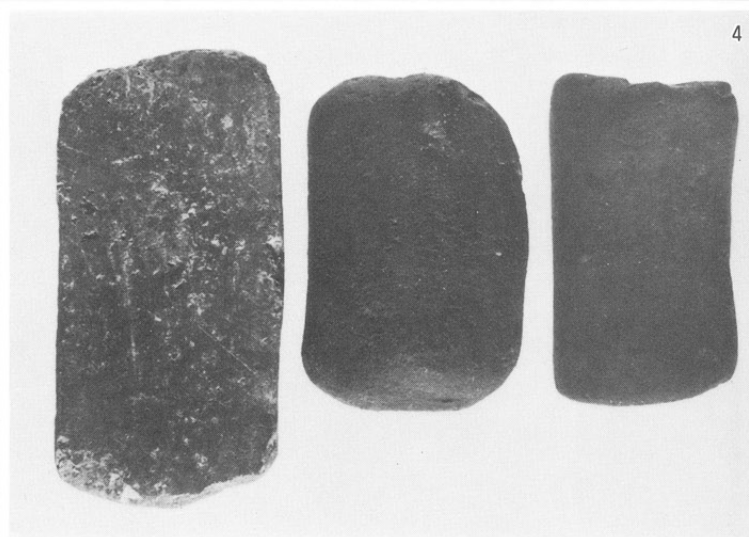
2. 同(1:2)



3. 縄文時代土錘(1:1)



4.5.6. 平安時代土錘(1:1)



5



7. 平安時代鉄製品(1:1)

8. " 土器(1:2)

