



空撮全景(北から)



同(西から)



同(東から)



調査後全景(北から)



主 郭



主郭虎口



調査前全景(西から)



C 区



B 区



豎堀



塩崎城見山砦
をのぞむ



B区



C 区



テラス状施設(1)



同 (2)



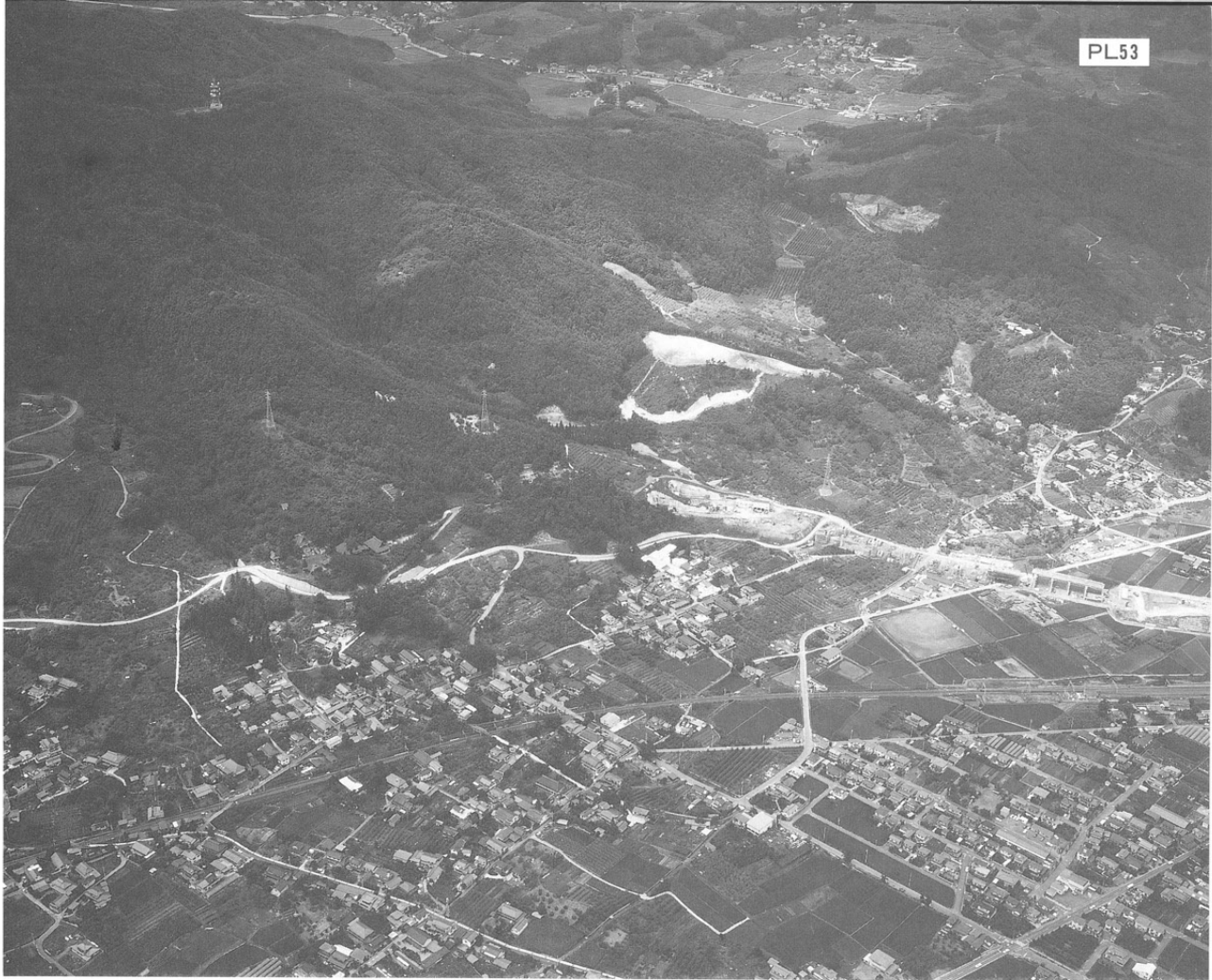
A 区



テラス状施設断面



左：採石場
右：S D01・断面



空撮遠景(南東から)



調査前全景(北東から)



同(南東から)

PL54



塩崎城見山砦遺跡

主郭(西から)



同(東から)



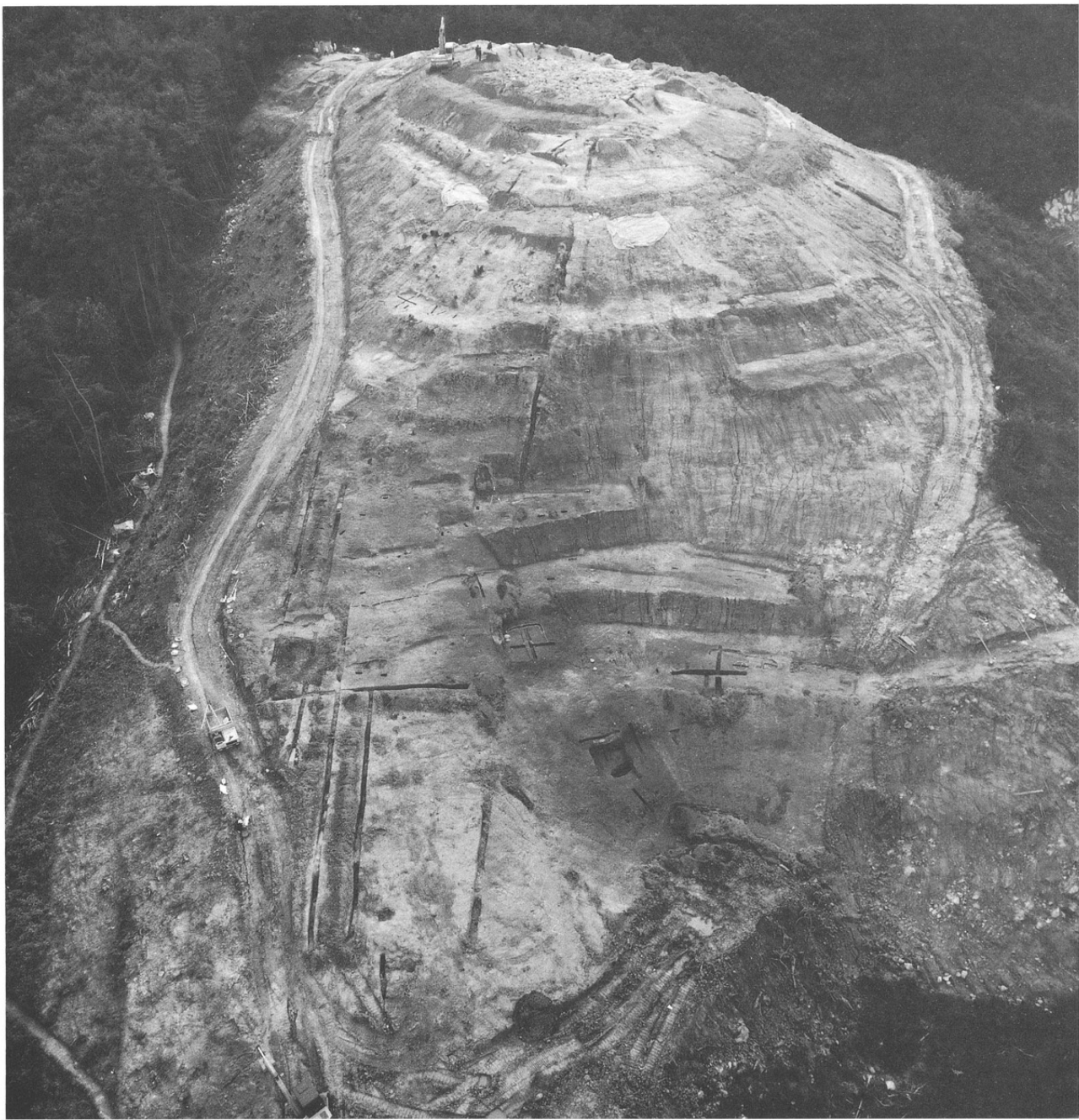
左：南側出入口部
右：東側出入口部



東斜面帯郭全景



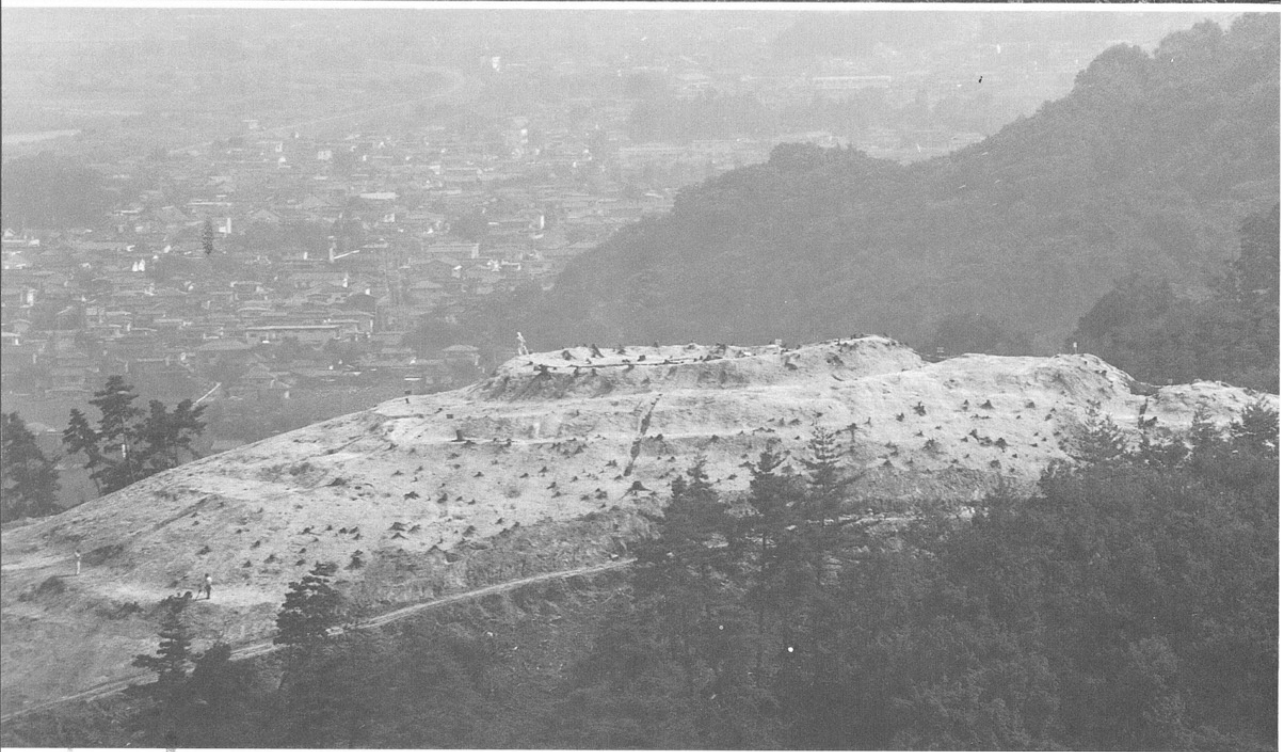
主郭・帯郭空撮全景
(北東から)



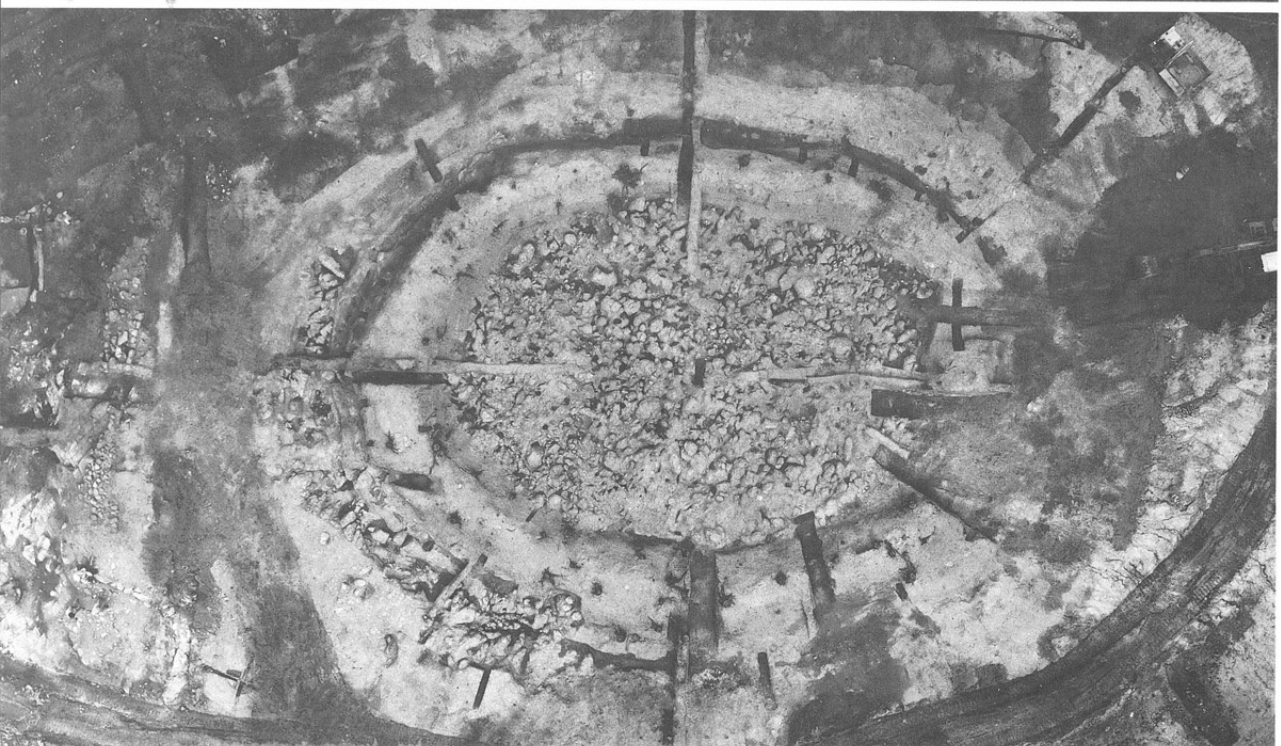
同(東から)



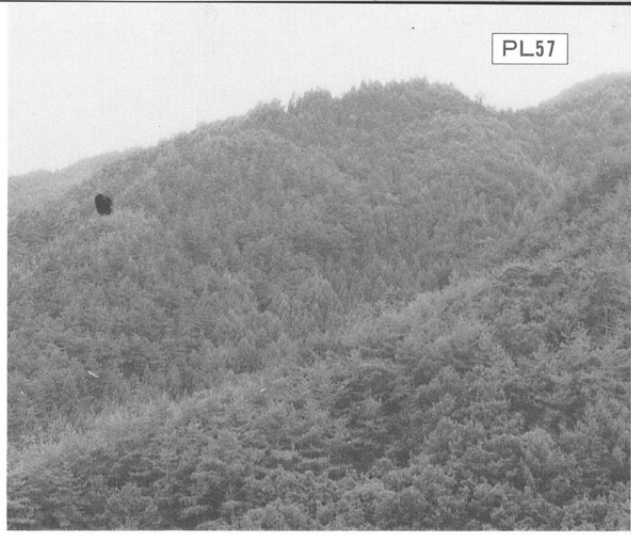
主郭全景(鳥坂峠から)



主郭部分(同)



同(垂直空撮)



左：赤沢城をのぞむ
右：塩崎城をのぞむ



伐採風景



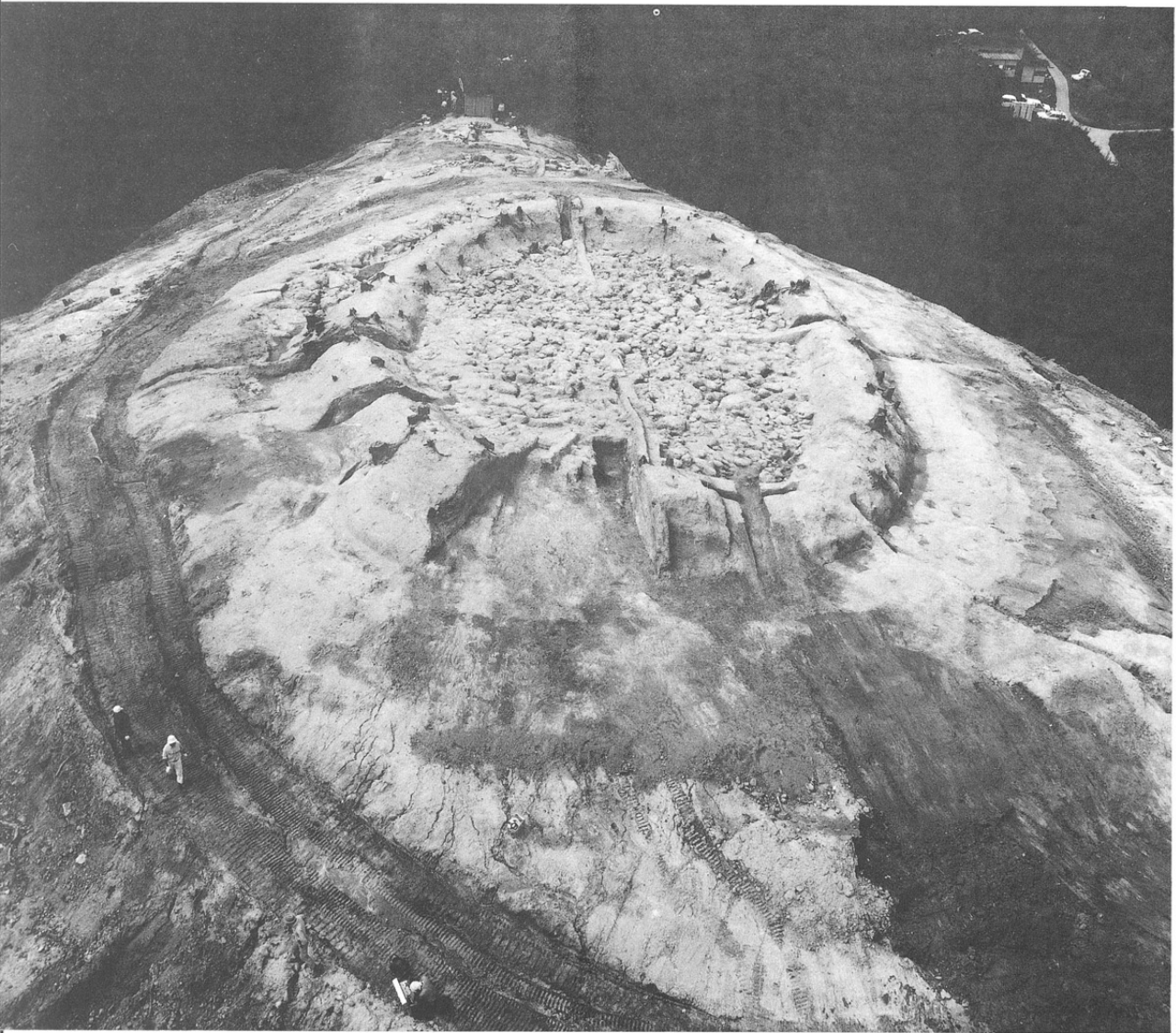
作業風景(1)



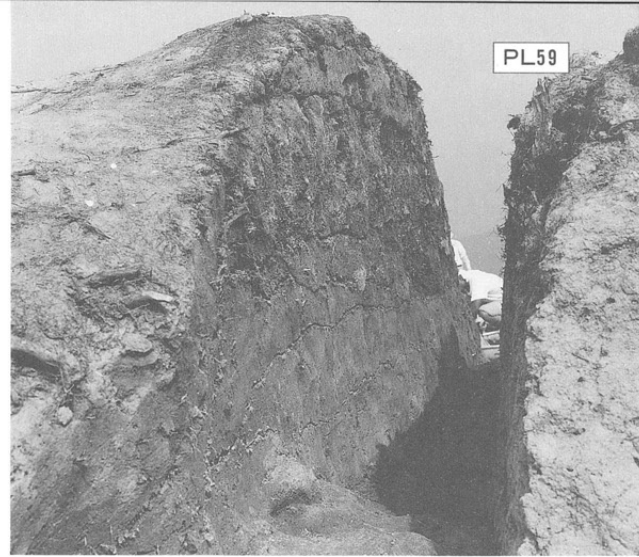
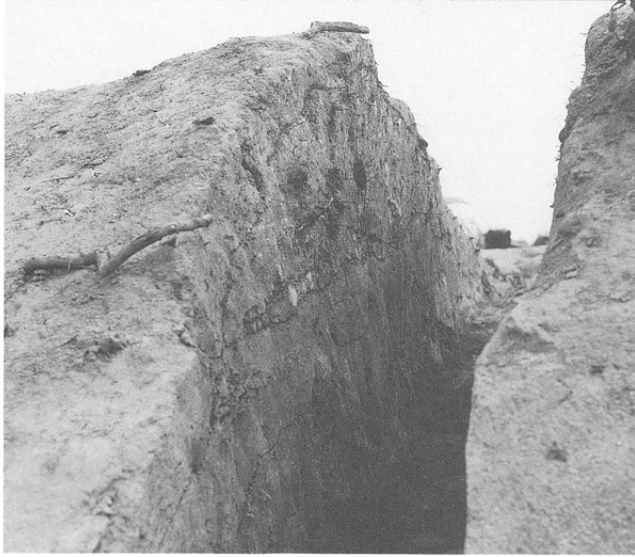
同 (2)



主郭空撮全景(南西から)



同(東から)



左：主郭土塁断面
(A地点)
右：同(B地点)



左：同(D地点)
右：同(E地点)

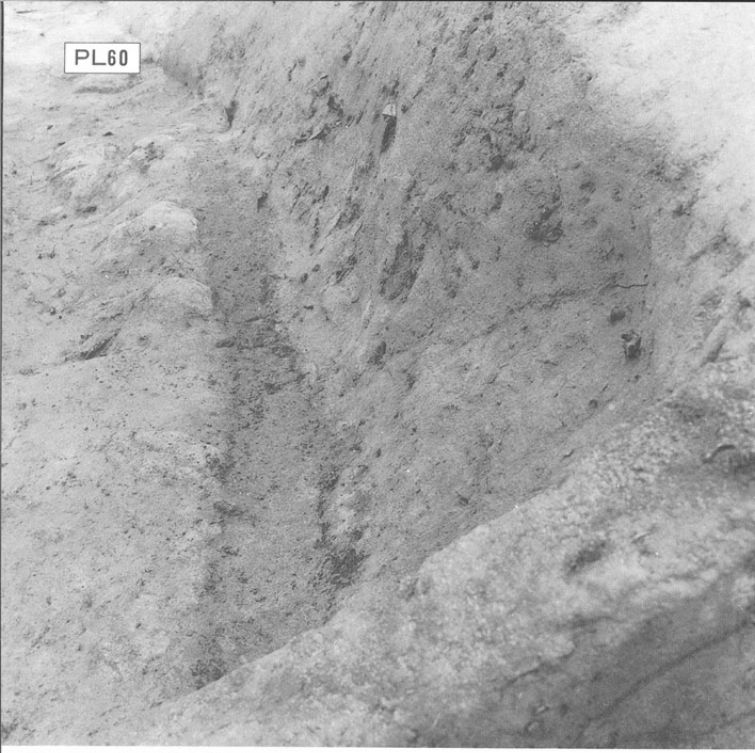


左：同(F地点)
右：同(E地点)



左：S D 101、S K 27
・44・49
右：S H 02礫出土状態

PL60



塩崎城見山砦遺跡

左：S D101炭化物
出土状態
右：同完掘

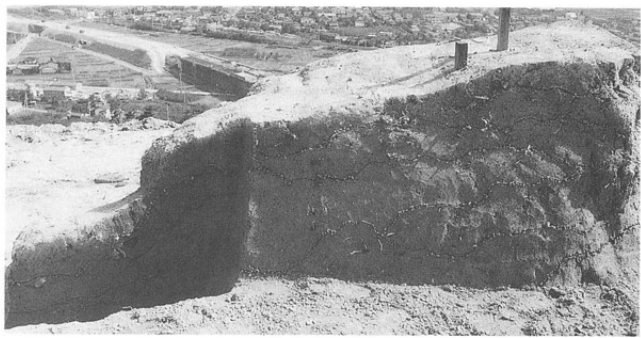


左：S D101断面
右：S Q06遺物出土状態



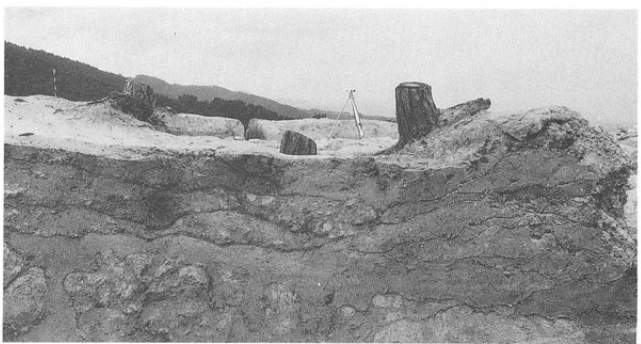
左上：S X01全景

右上：東側出入口部断面
(西から)



右中：同(東から)

左下：S X01 P₁断面



右下：南側出入口部断面



左：土橋全景
右：SK24



ST01・03



左：ST03P₁断面
右：SX02



左：SX02P₁工具痕
右：同P₂工具痕



S T02



左：S K02
右：S K03礫出土状態

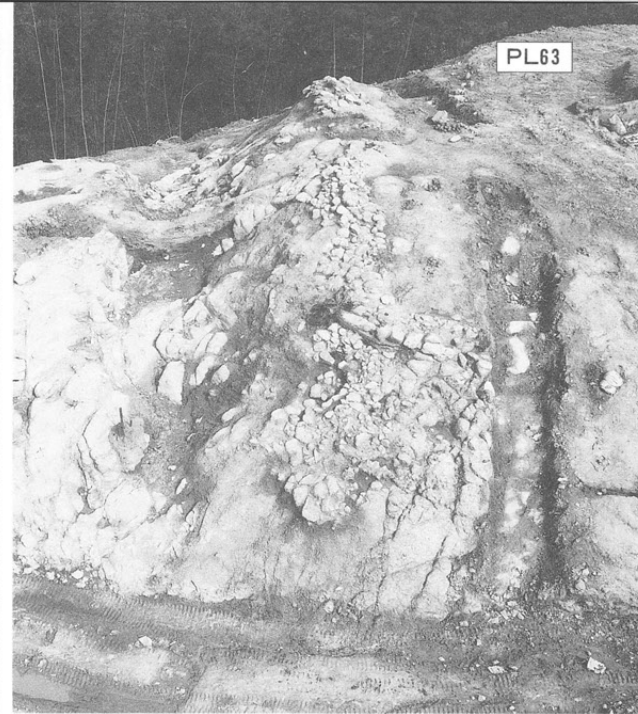


左：S K04礫出土状態
右：主郭鉄釘出土状態

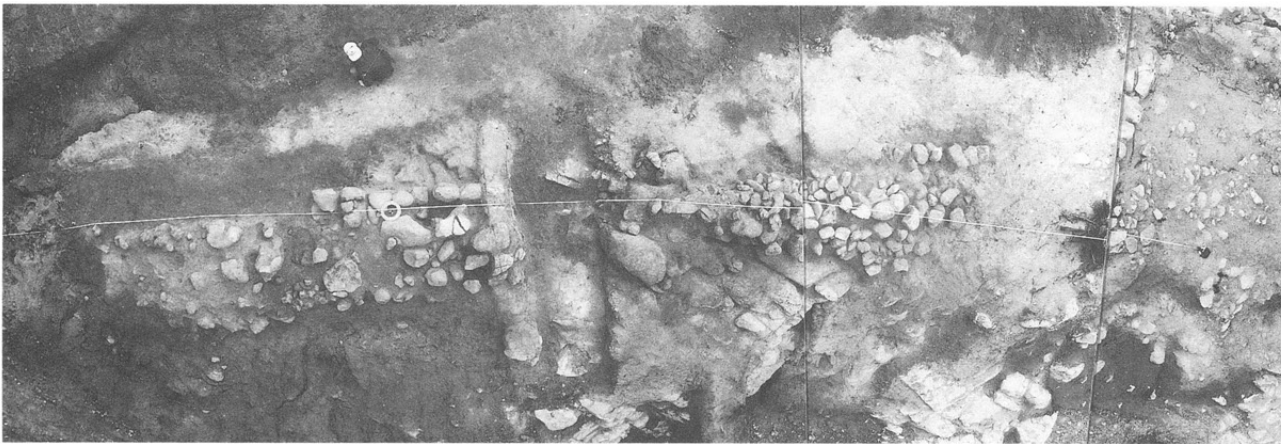


左：副郭鉄砲玉出土状態
右：副郭銭貨出土状態

塩崎城見山岩遺跡



左：副郭土塁・堀
（北から）
右：同（南から）



副郭土塁・堀全景



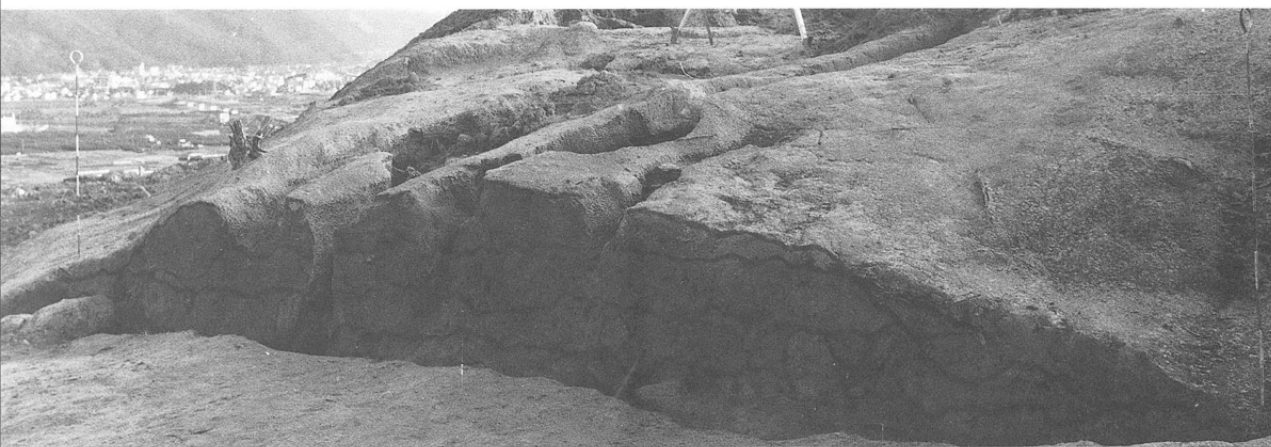
副郭土塁礫出土状態



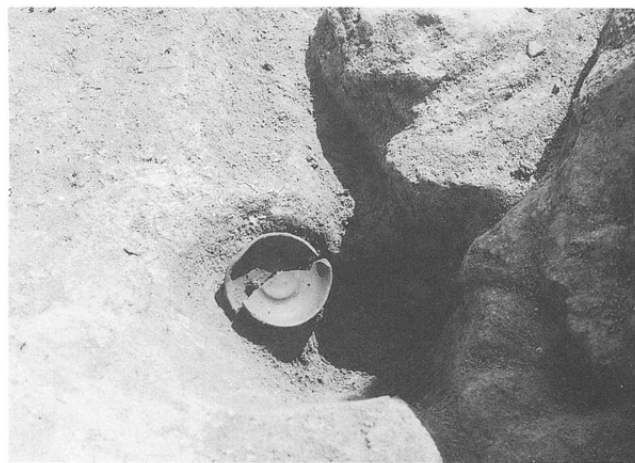
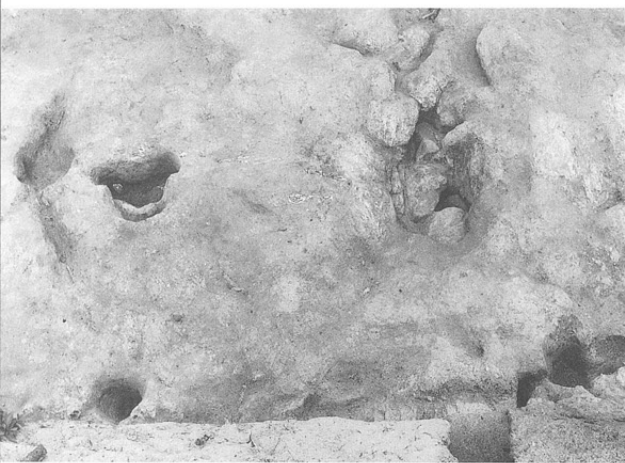
左：S D02（南西から）
右：同（北西から）



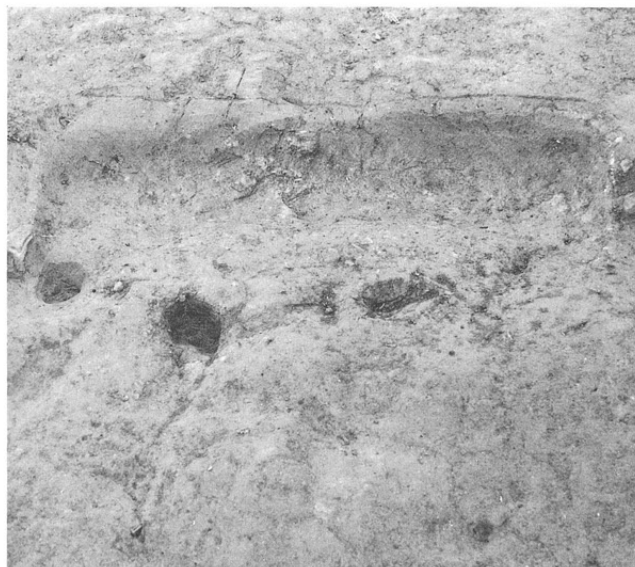
帯郭・虎口(東から)



虎口断面



左：帯郭ピット群
右：S K 25遺物出土状態



左：S B 01
右：S B 02

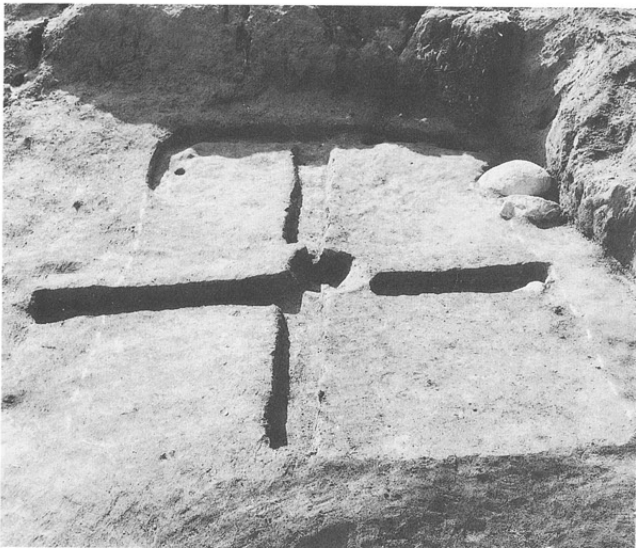
塩崎城見山岩遺跡



左：S B03
右：S B02・03



PL65



左：S B04
右：S B05、S K71・72



左：S B06
右：S D03



左：付属郭断面
右：S K01





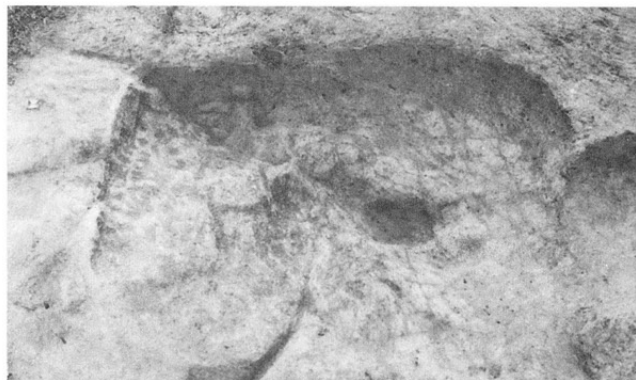
左：S K86・87
右：S K85遺物出土状態



左：S D01礫出土状態
右：S A101・102



左：堀内郭縁辺部
礫出土状態
右：S D04

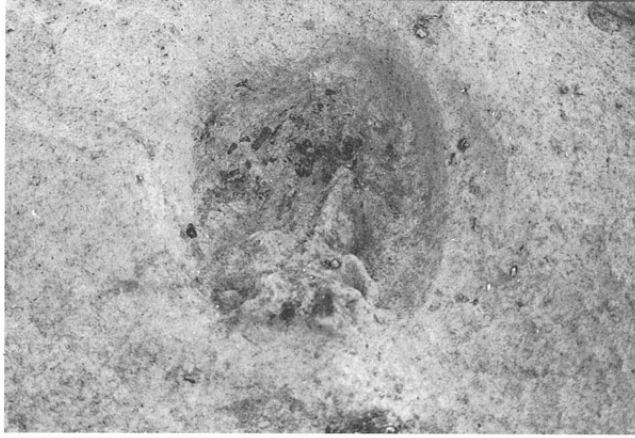


左：S K09
右：S K50



左：S K48・56・59
右：S K76遺物出土状態

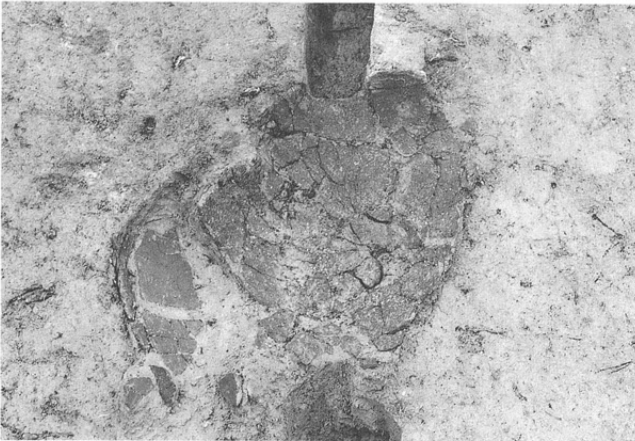
塩崎城見山砦遺跡



左：S K79焼土・炭化物
出土状態
右：S K79



左：S K75
右：S K80



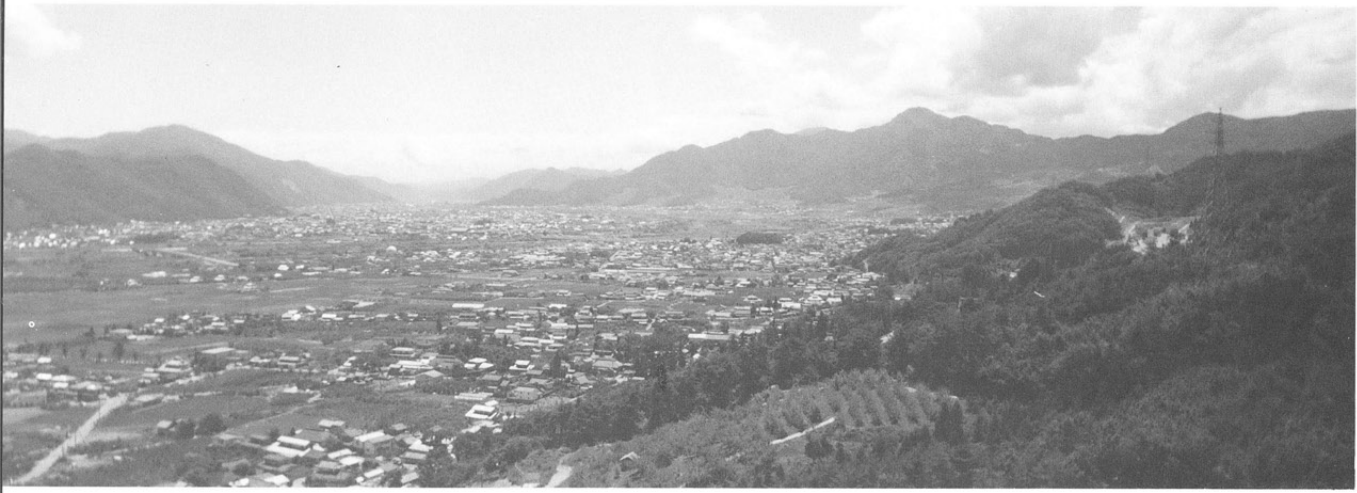
左：S K02遺物出土状態
右：S K02



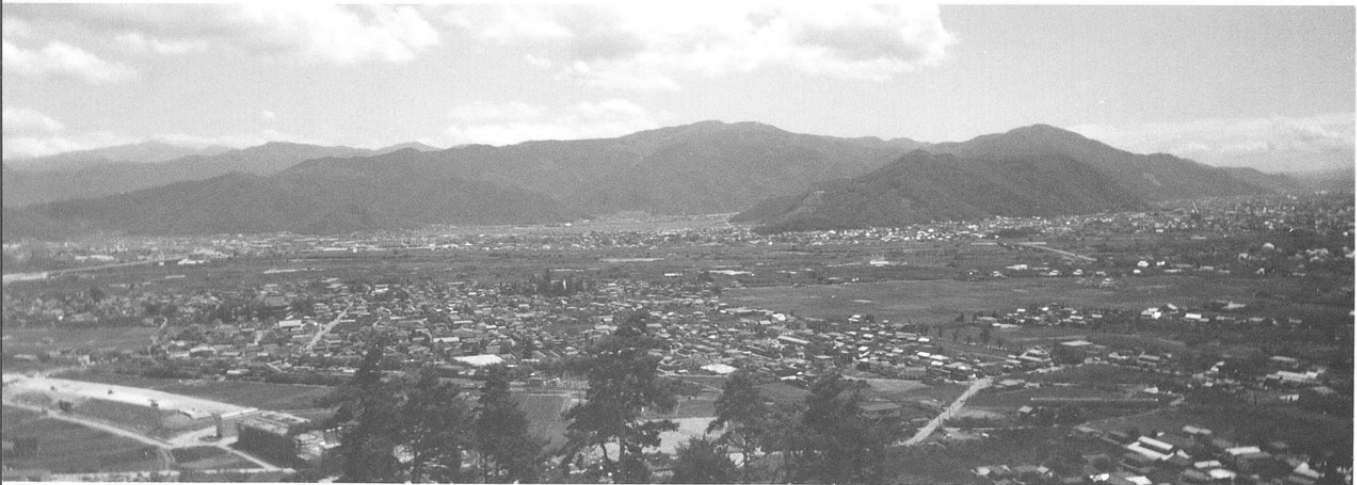
左：S K14遺物出土状態
右：S Q02遺物出土状態



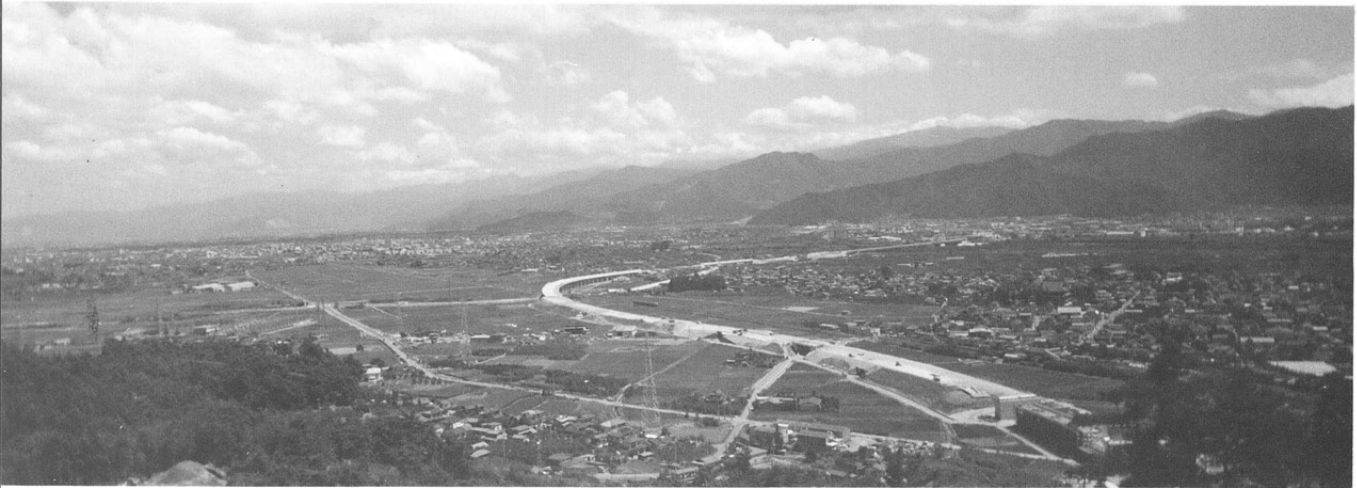
左：S Q03遺物出土状態
右：S Q101遺物出土状態



主郭からの眺望(南)



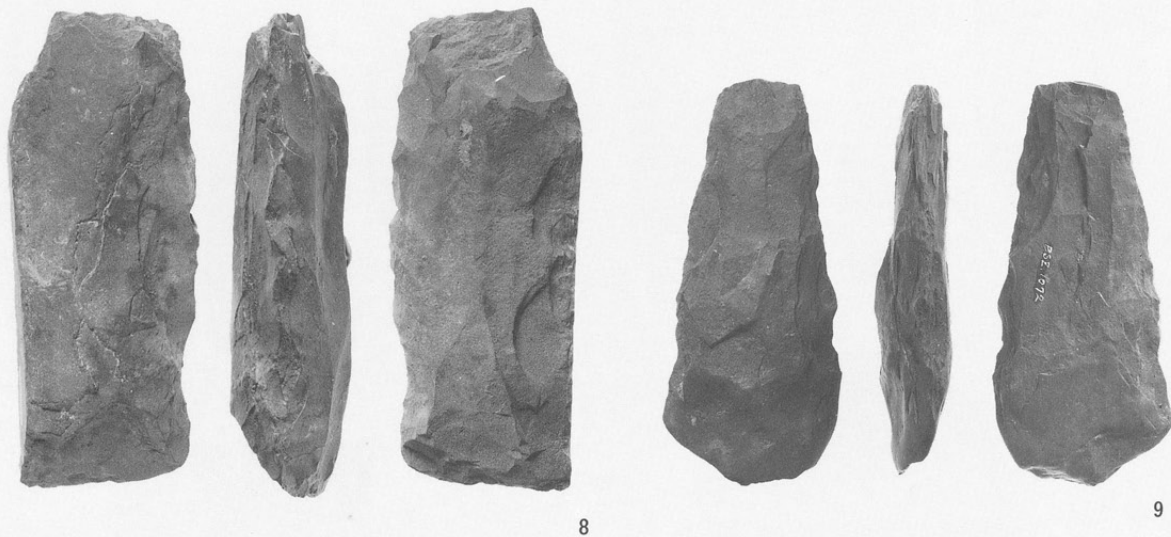
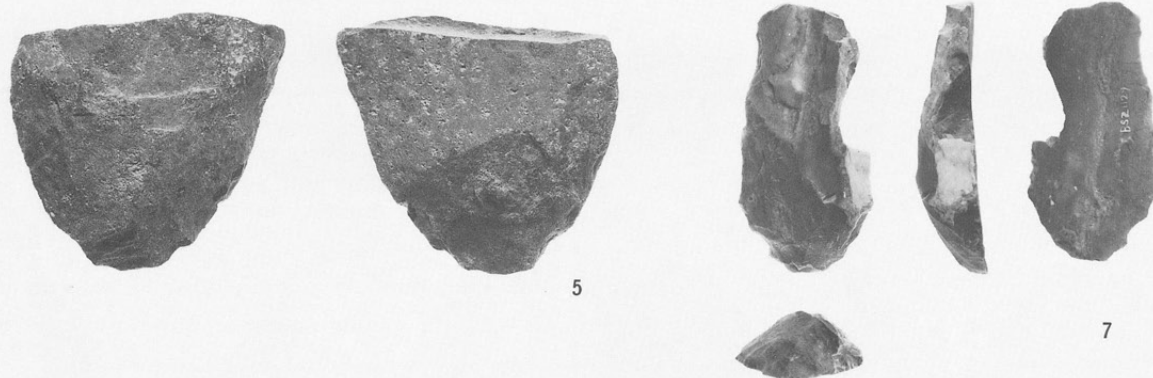
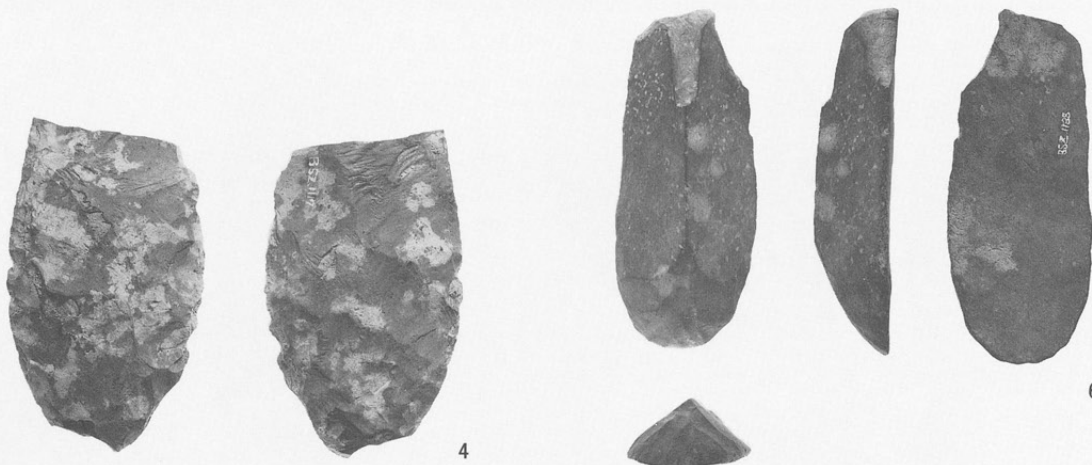
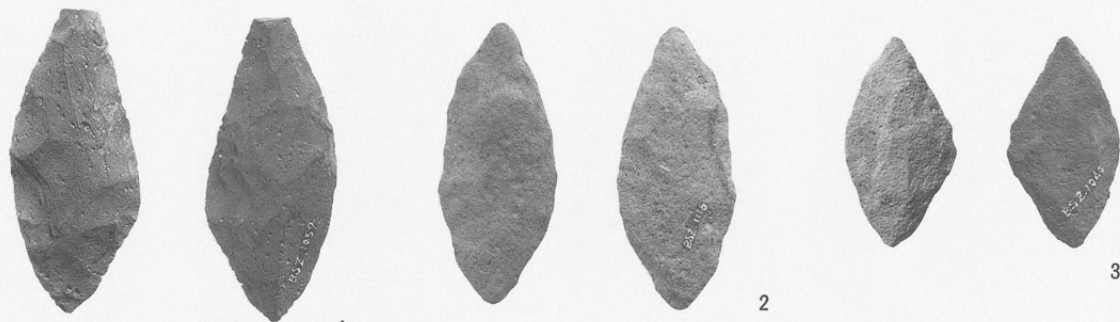
同(東)

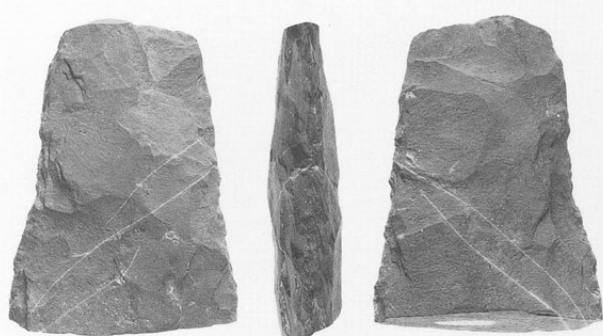


同(北)

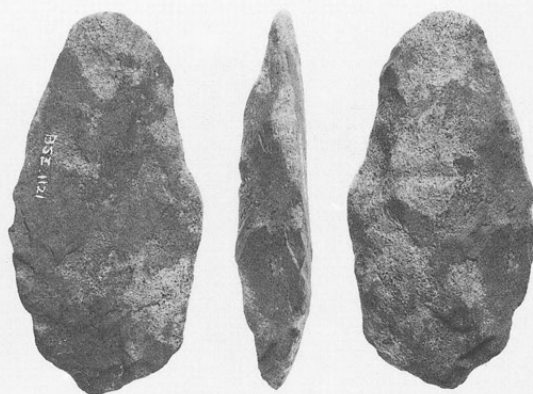


現地説明会風景





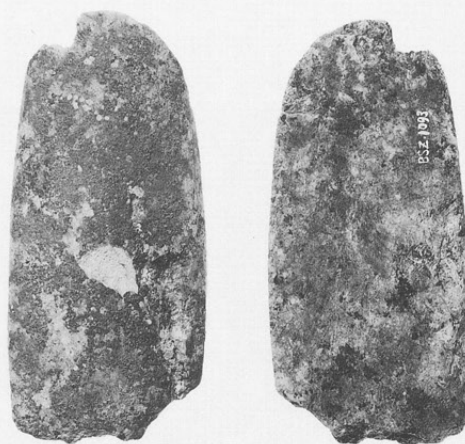
10



11



12



13



14



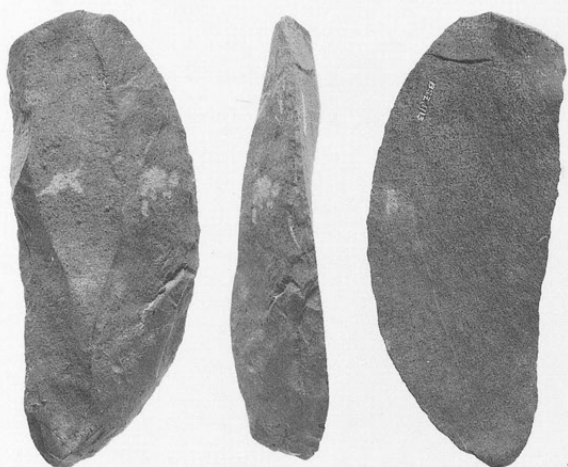
15



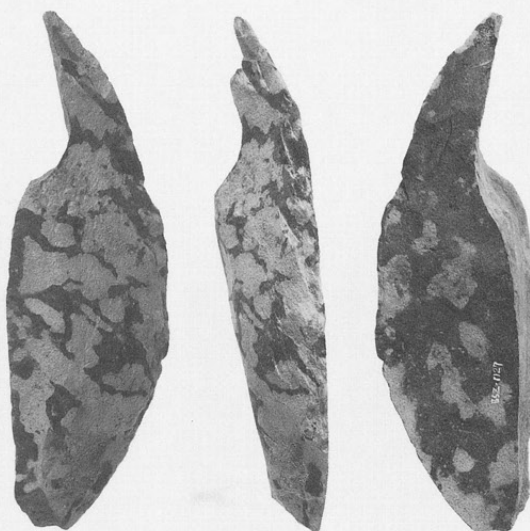
16



17



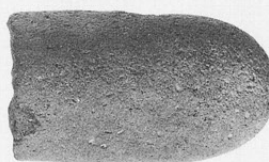
18



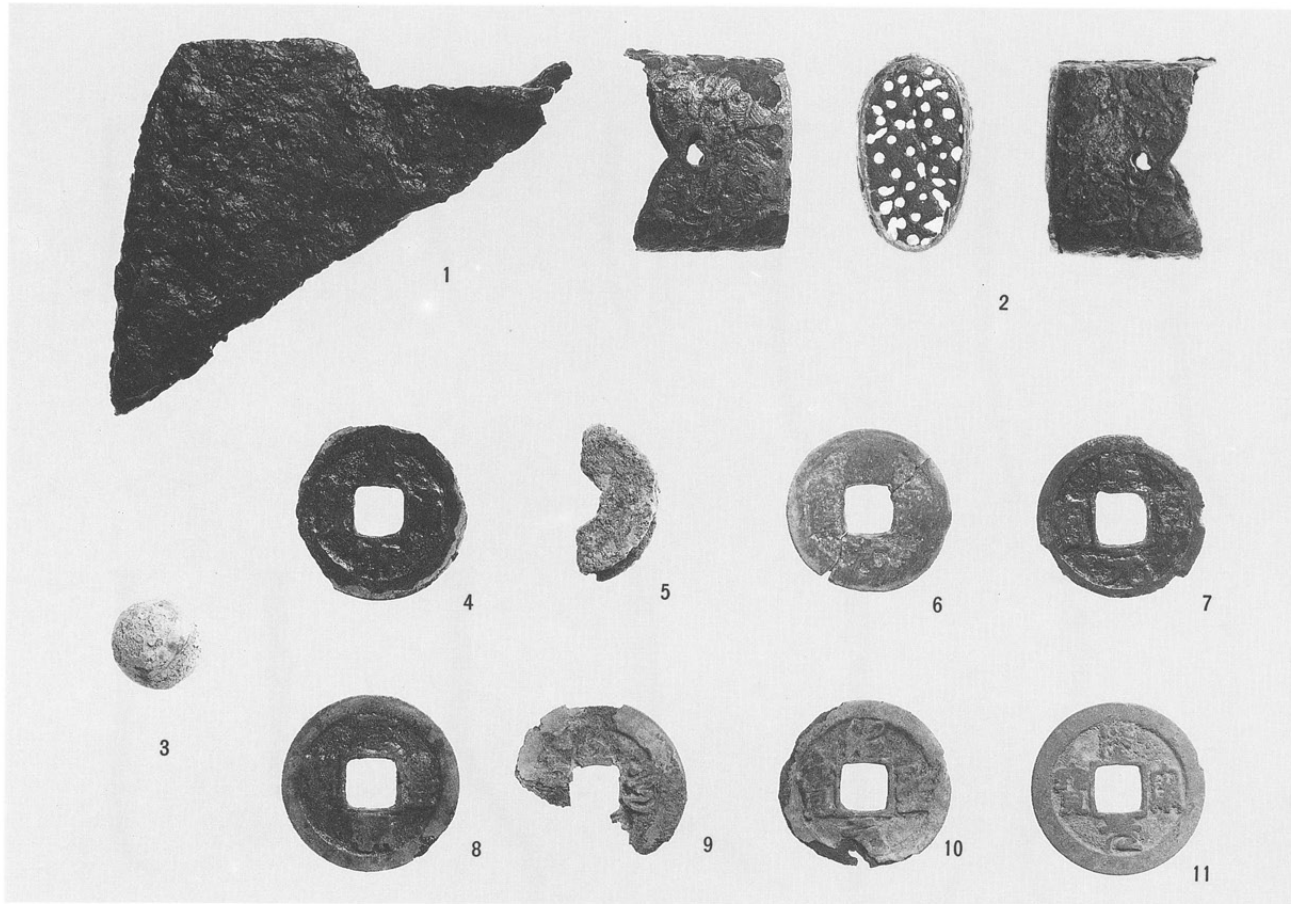
19



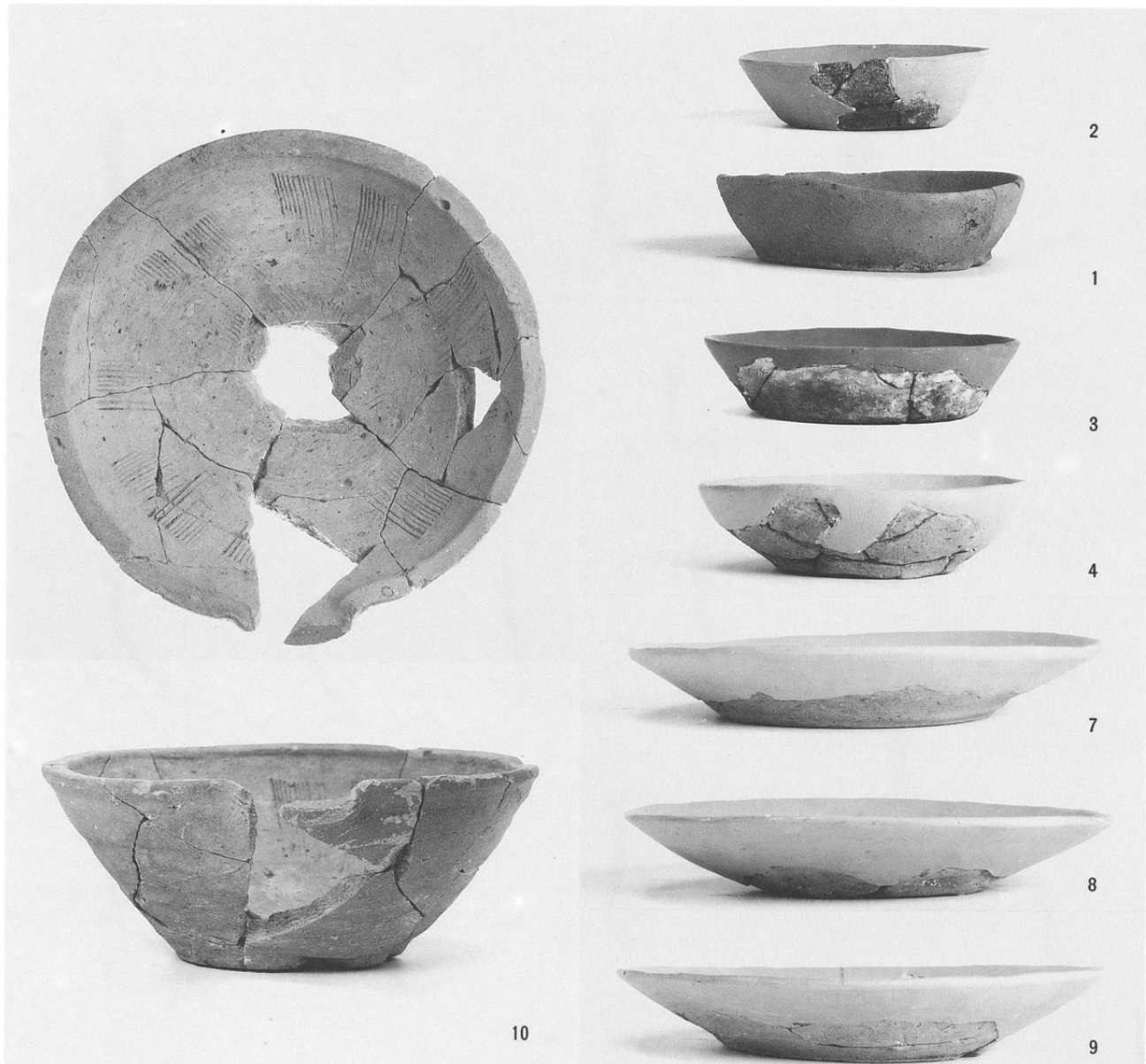
20

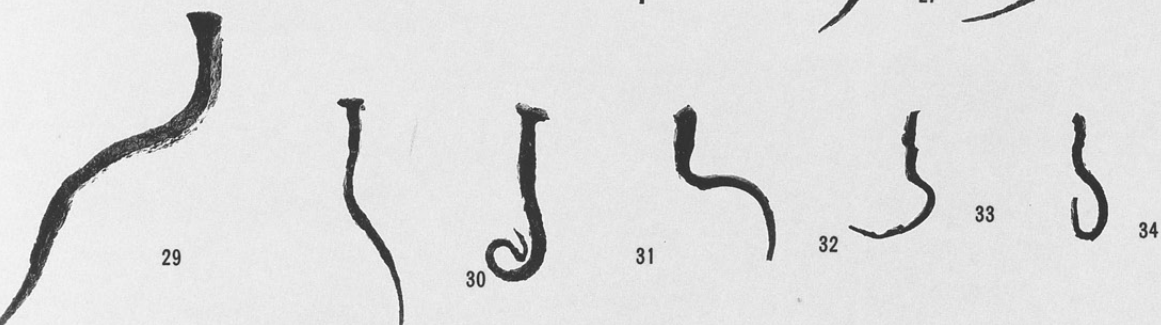
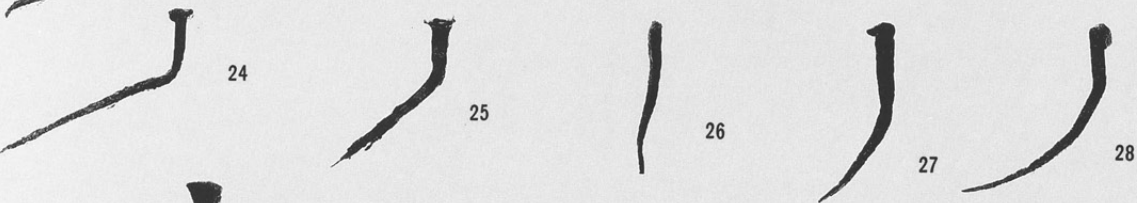
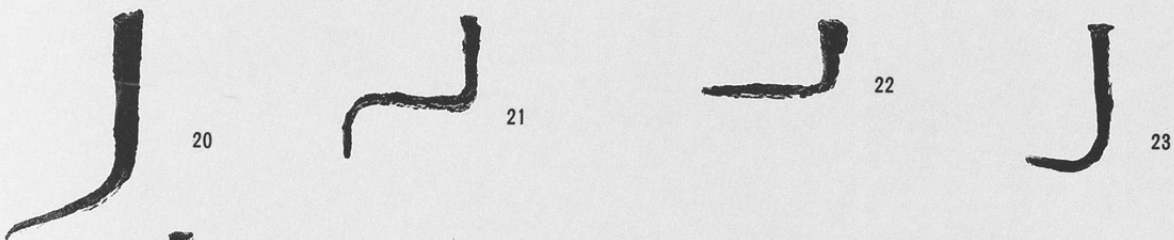
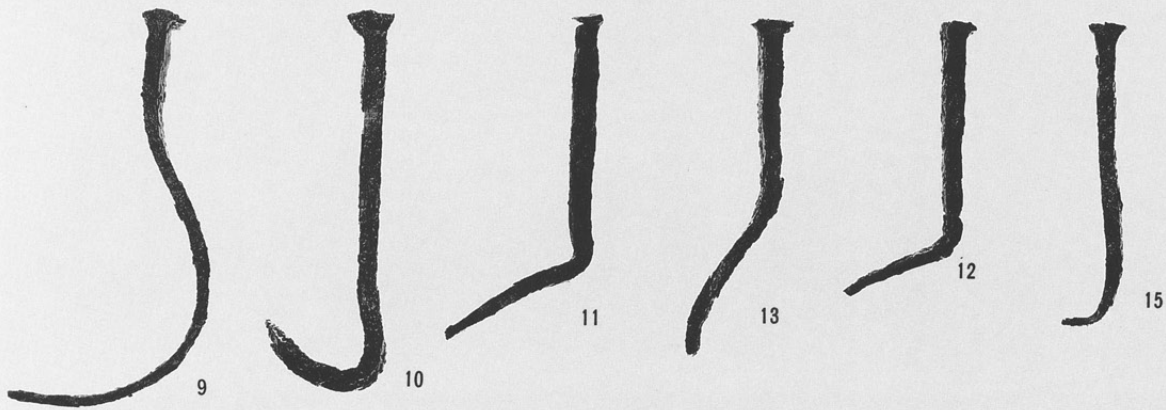
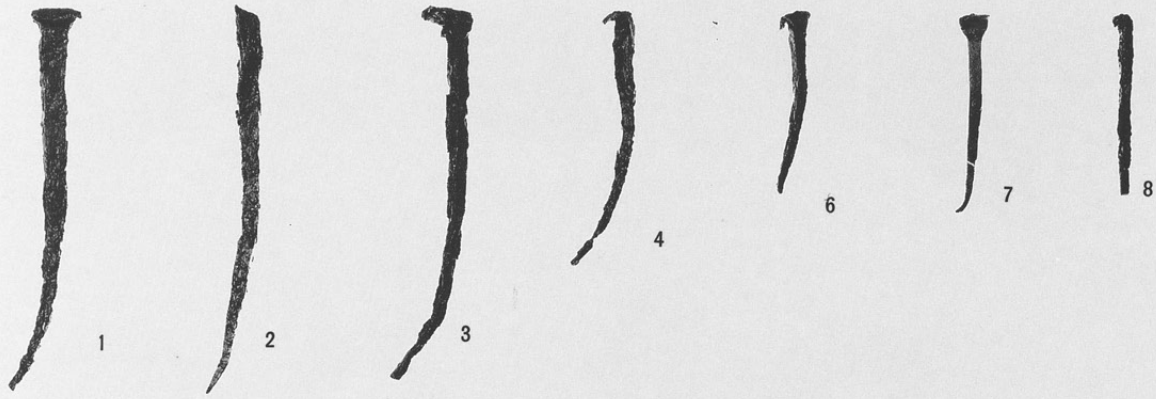


21



中世土器・陶器







遺跡全景



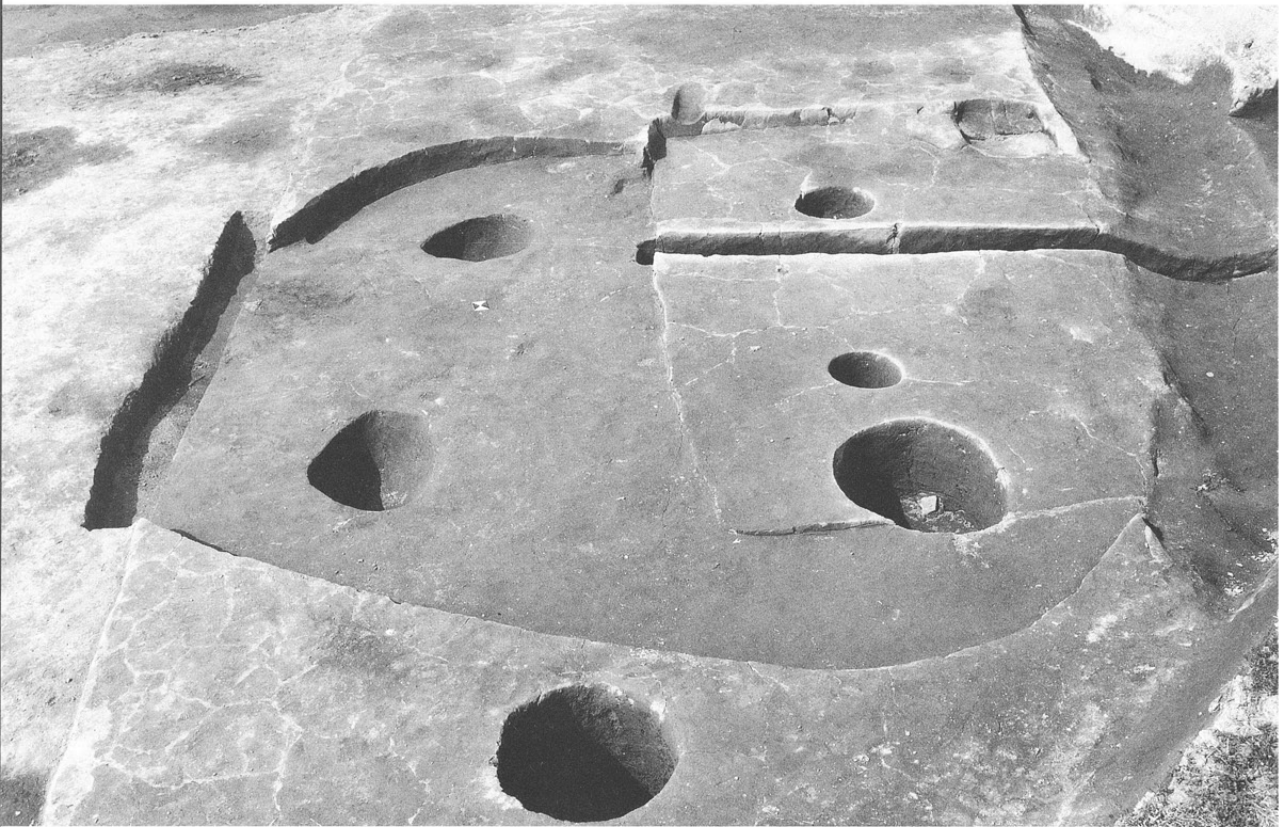
調査区全景



遺構全景



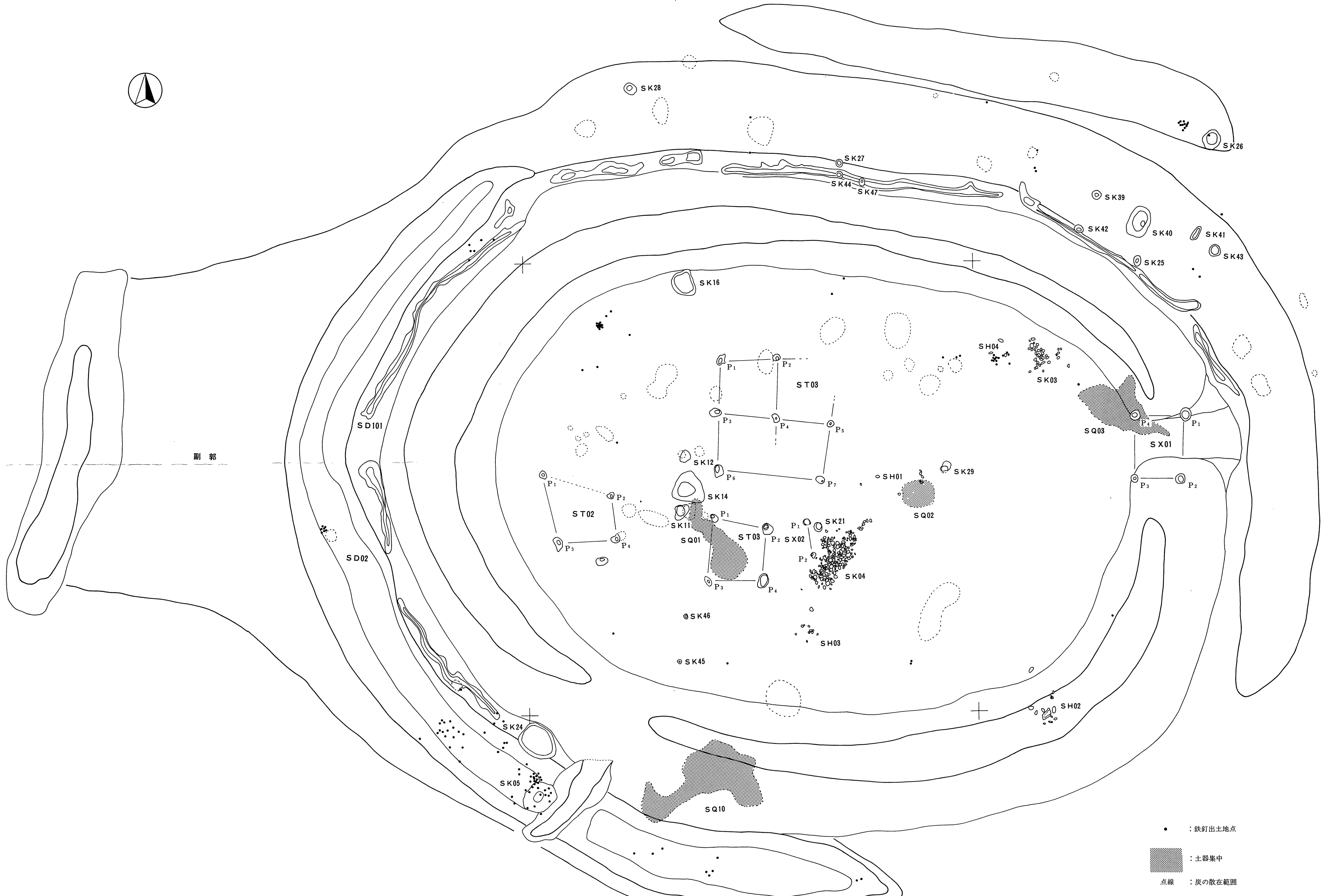
S B01



S B02

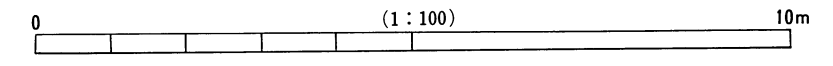


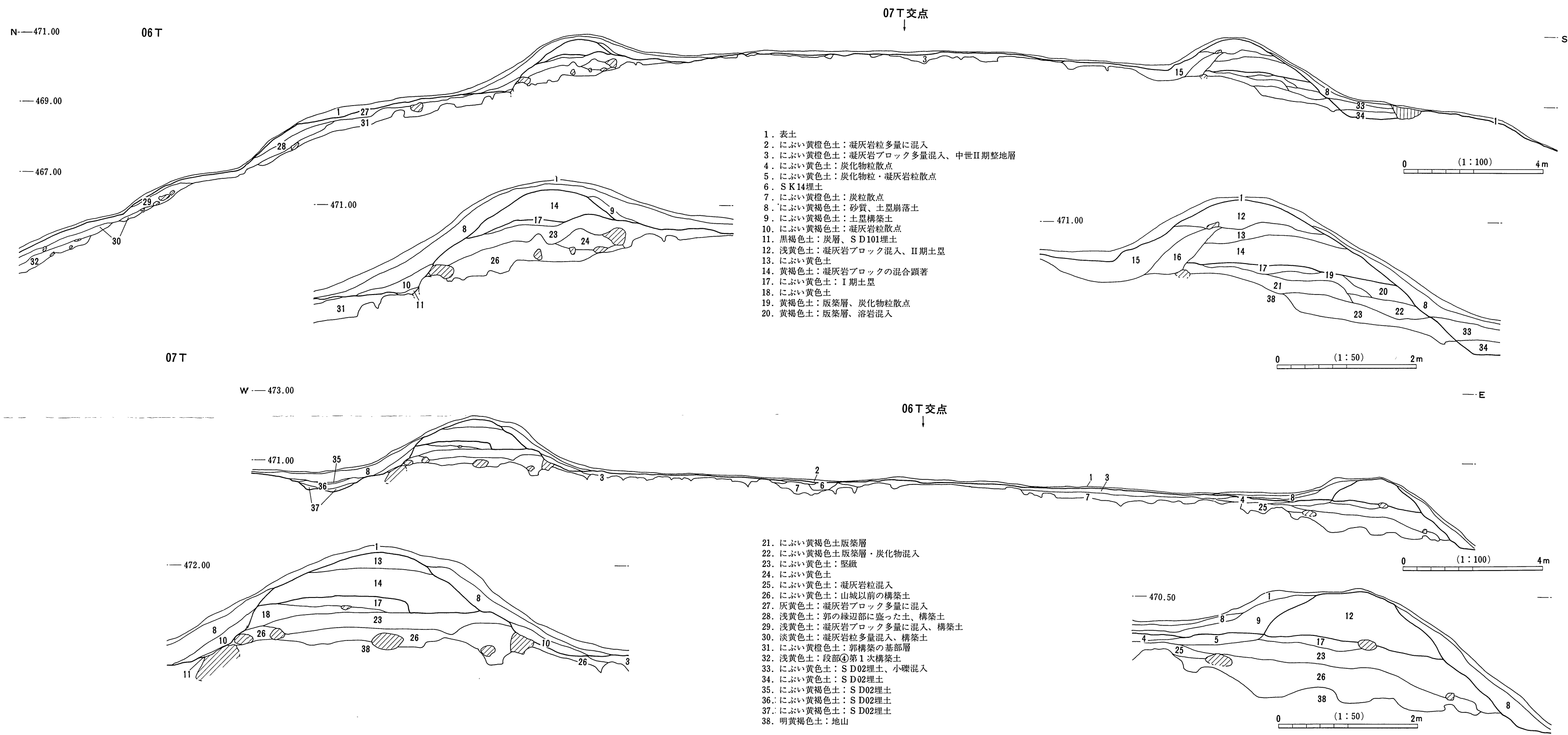
左：土層断面
右：S B03



- : 鉄釘出土地点
- : 土器集中
- 点線 : 炭の散在範囲

付 図1 塩崎城見山砦遺跡主郭平面図





付 図 2 塩崎城見山砦遺跡主郭土層図

(財)長野県埋蔵文化財センター発掘調査報告書 16

中央自動車道長野線埋蔵文化財発掘調査報告書 13

—更埴市内・長野市内その1—

鳥林遺跡・小坂西遺跡・鶴萩七尋岩陰遺跡

赤沢城跡・塩崎城見山砦遺跡・地之日遺跡・一丁田遺跡

発行 平成6年3月31日発行

発行者 日本道路公団名古屋建設局

長野県教育委員会

(財)長野県埋蔵文化財センター

〒388 長野市篠ノ井布施高田字佃963-4

TEL 0262-93-5926

FAX 0262-93-8157

印刷 第一法規出版株式会社

