

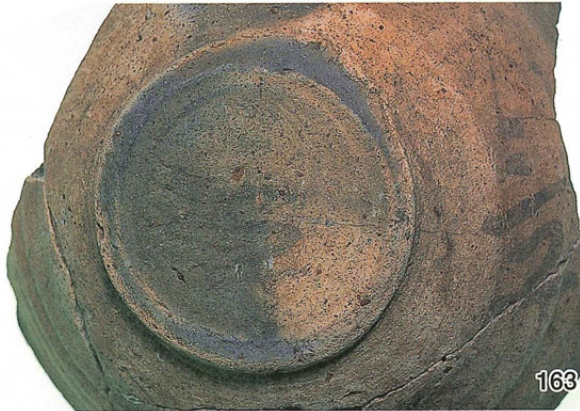
墨書土器  
「子由太」



左：  
墨書土器  
「㊦」  
右：同上  
「子」



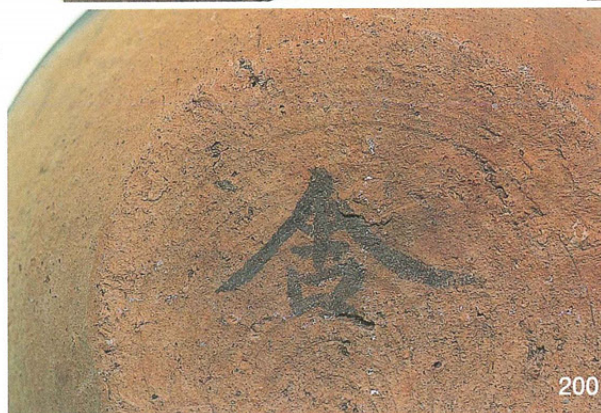
墨書土器  
「三子」  
右：全体  
左：体部



墨書土器  
「磨」



左：  
墨書土器  
「舍」  
右：同上  
「信」





199



201

左：  
墨書土器  
「信／酒杯」  
右：同上  
「兼／酒」



120



182

左：  
墨書土器  
「賀」か  
右：同上  
「正八」か



178



256

墨書土器  
「巳」



249



289

墨書土器  
「家」か



203

202



175

左左：  
墨書土器  
「？」  
左右：同上  
「寛」  
右：同上  
「秀」

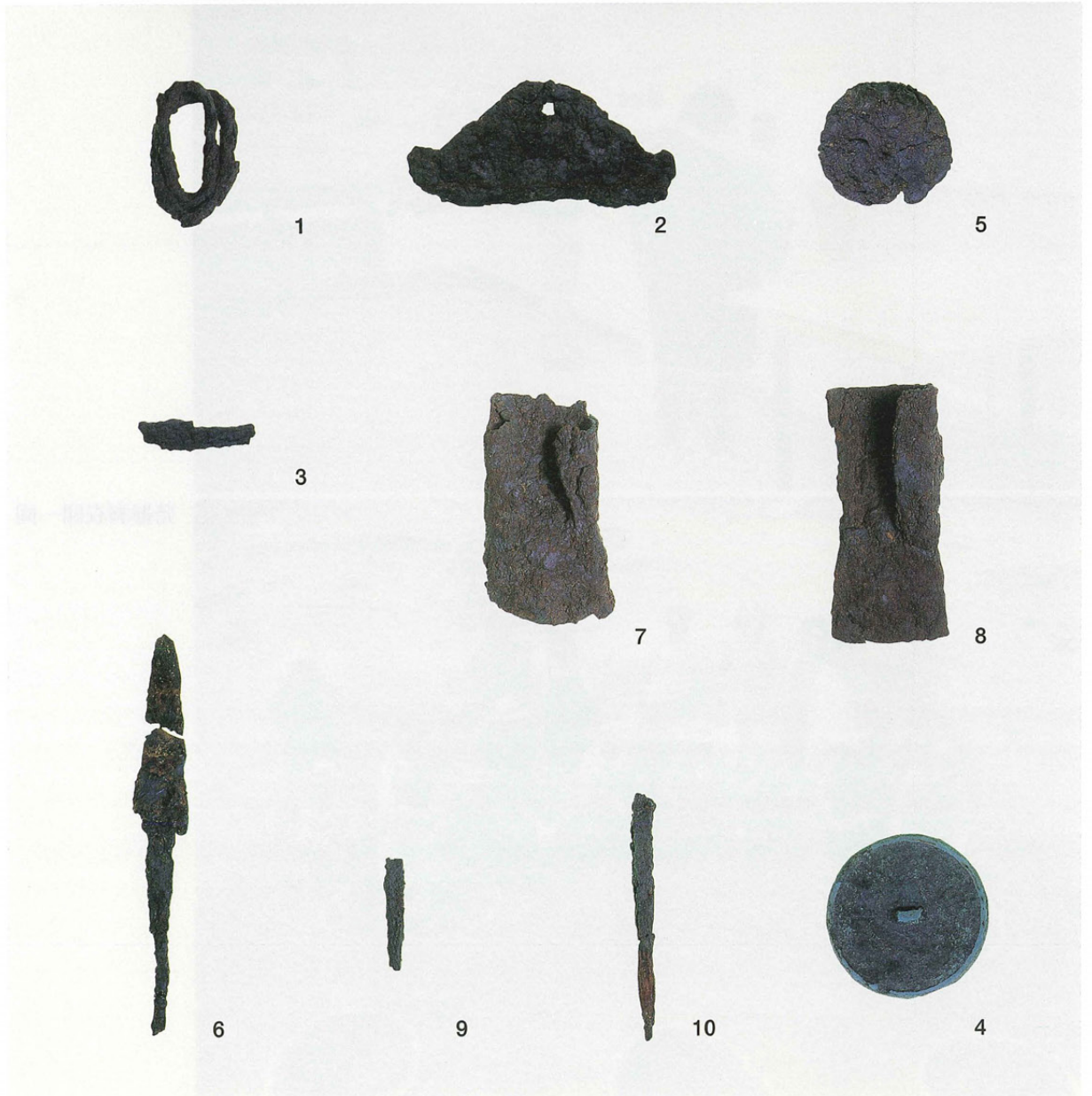
墨書土器  
「？」



墨書土器  
「？」



金属製品  
(1 : 2)





作業風景  
取材 (テレビ松本)



出土品特別展  
(テレビ松本にて)



発掘調査団一同

兔川寺遺跡緊急発掘調査報告書抄録

ふりがな	ながのけんまつもとしとせんじいせきぎんきゅうはくつちょうさほうこくしょ							
書名	長野県松本市兔川寺遺跡緊急発掘調査報告書							
副書名								
巻次								
シリーズ名	松本市文化財調査報告							
シリーズ番号	No.137							
編著者名	竹原 学							
編集機関	松本市教育委員会							
所在地	〒390-0873 長野県松本市丸の内3番7号 (記録・資料保管：松本市立考古博物館・〒390-0823 松本市中山3738-1・TEL 0263-86-4710)							
発行年月日	平成11(1999)年3月26日(平成10年度)							
ふりがな 所収遺跡名	ふりがな 所在地	コード		北緯	東経	調査期間	調査面積 (m <sup>2</sup> )	調査原因
		市町村	遺跡番号					
とせんじ 兔川寺	ながのけん 長野県 まつもとし 松本市 みやまべ 里山辺	20202	200	36度 13分 58秒	137度 0分 13秒	19980530～ 19980726	1,260	(株)テレビ松本 ケーブルビジョ ン社屋建設に かかる緊急発掘 調査
所収遺跡名	種別	主な時代	主な遺構		主な遺物		特記事項	
兔川寺	集落跡	平安	竪穴住居址	14棟	土器・陶器(土師器・須恵 器・灰釉陶器・緑釉陶器)	平安時代、9世 紀代と10世紀 末～11世紀代 の集落址を調 査、当該期の遺 構・遺物を多量 に得た。		
			掘立柱建物址	5棟				
			柱穴列	3列	鉄製品(刀子・斧・鎌・釘・ 燧鉄・刀装具等)			
			焼土面	1ヵ所				
			土坑	65基	銅製品(鏡)			
			銅鏡埋納遺構	1基	文字関係資料(墨書土器・ 篋書土器・転用硯)			
			ピット	53基				

松本市文化財調査報告 No.137

長野県松本市

兔川寺遺跡

—緊急発掘調査報告書—

発行日 平成11年3月26日

発行者 松本市教育委員会

〒390-0873

長野県松本市丸の内3番7号

印刷 株式会社 総合印刷

