



古代官衙跡を南から望む



古代官衙跡を西から望む

古代官衙跡・中世居館跡を南から望む



古代官衙跡・中世居館跡を北から望む



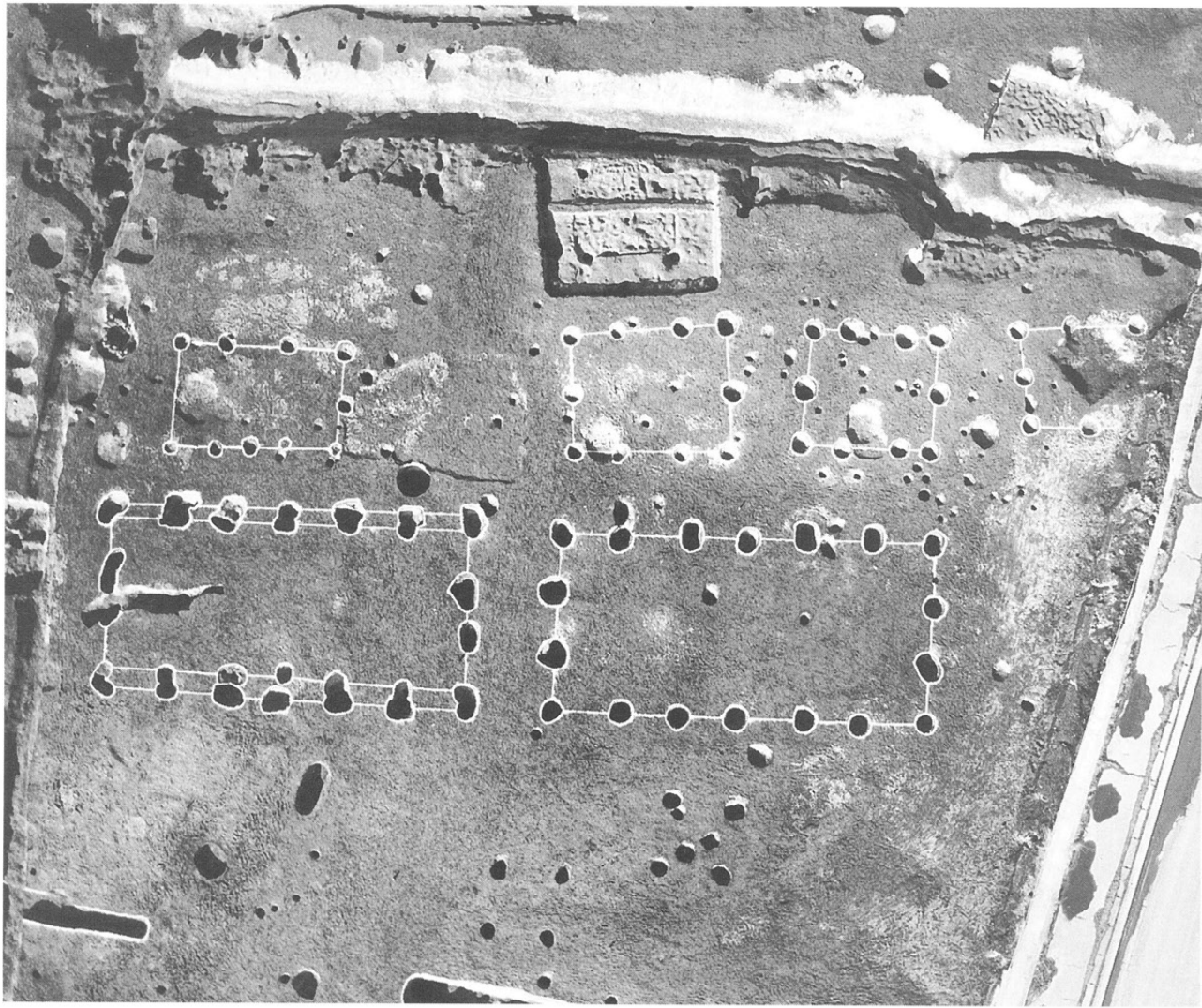


古代官衙跡・中世居館跡を東から望む



古代官衙跡・中世居館跡を西から望む

古代官衙跡の掘立柱
建物跡群

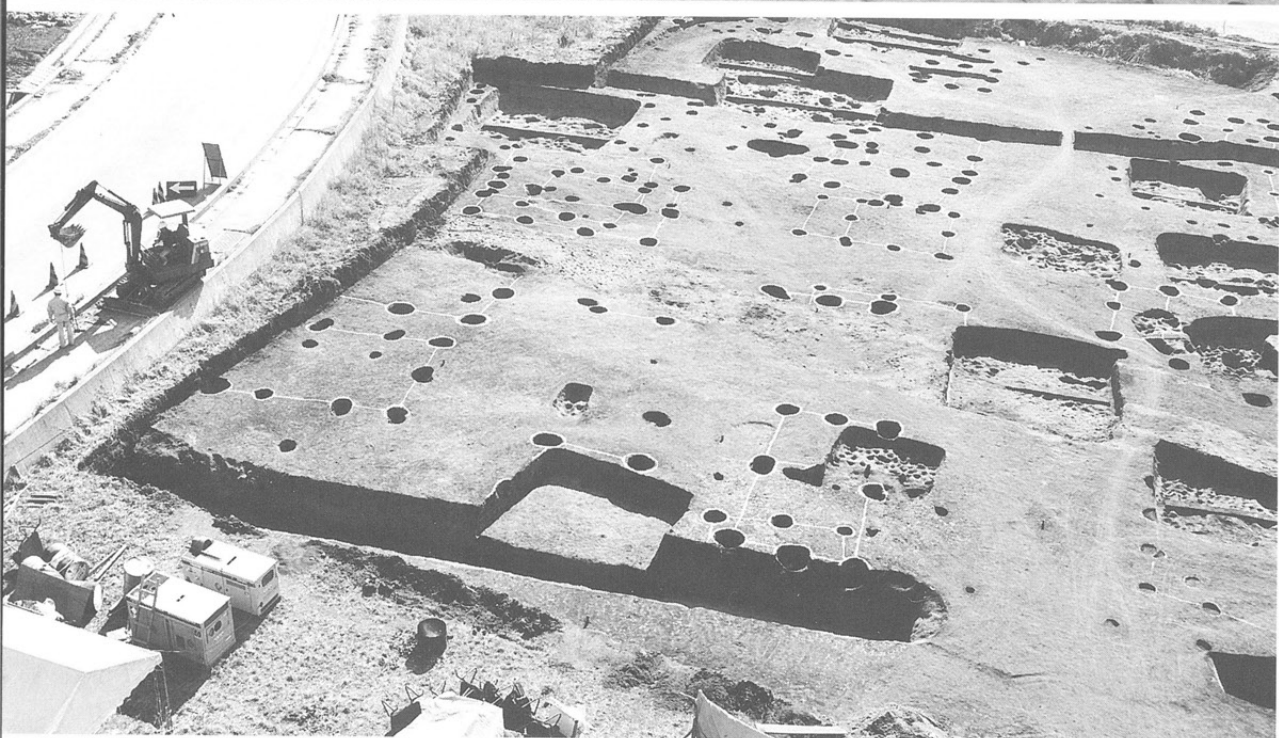


古代官衙跡の掘立柱
建物跡群を西から望む





官衙跡南側の掘立柱
建物跡と竪穴住居跡
群

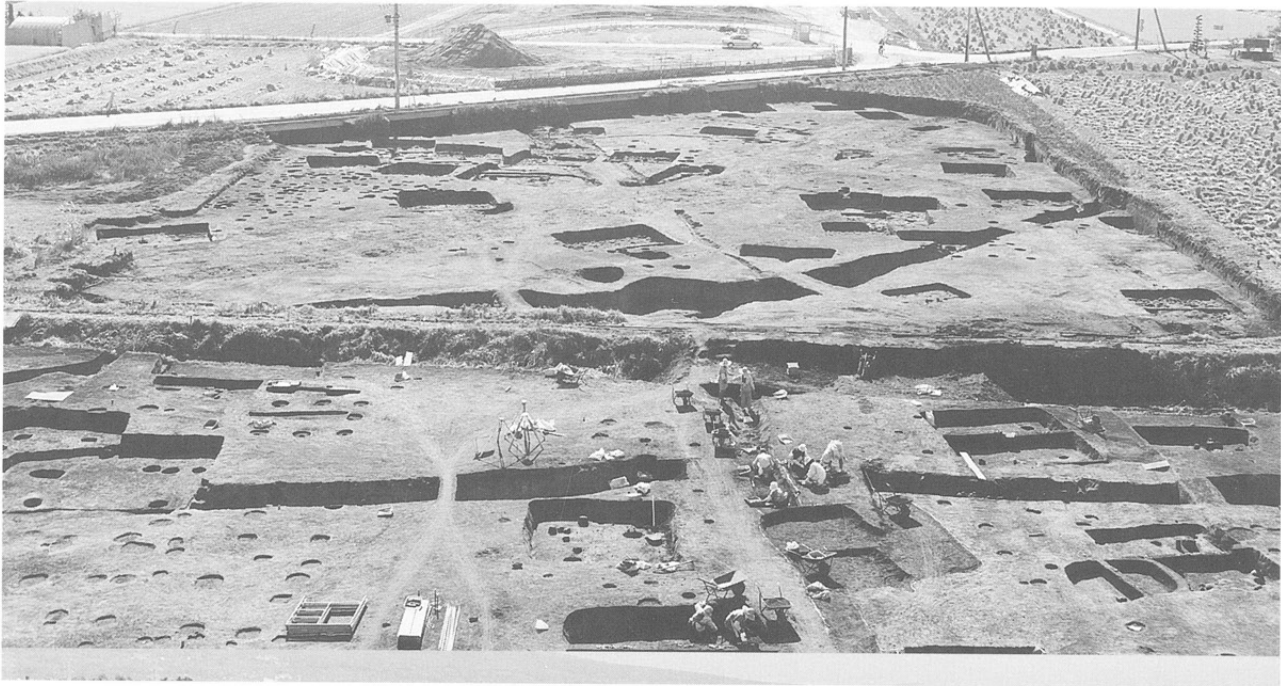


官衙跡南側の掘立柱
建物跡群



官衙跡南側の竪穴住
居跡群

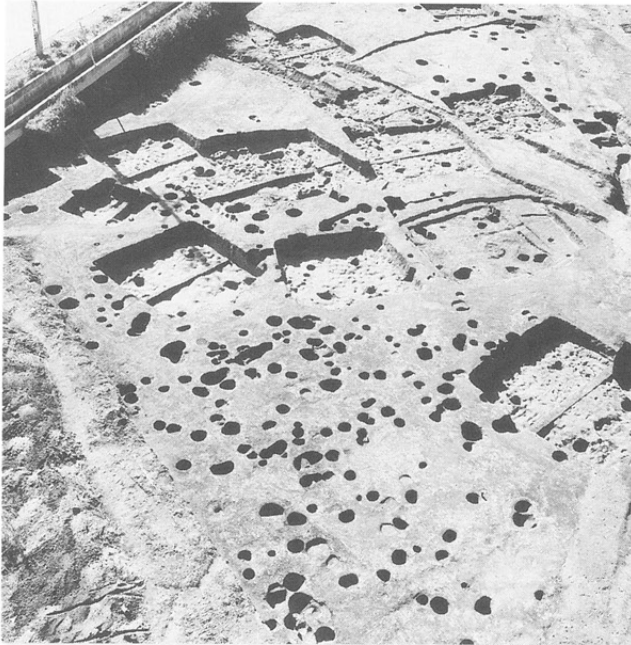
遺跡南端部の遺構
(北から)



遺跡南端部の遺構
(南西から)



左 南端部東側の遺構



右 南端部西側の遺構





左 1号竖穴住居跡



右 6号竖穴住居跡



左 7号竖穴住居跡



右 12号竖穴住居跡



左 12号竖穴住居跡
掘方



右 13号竖穴住居跡



左 19号竖穴住居跡



右 同 カマド

左 20号竪穴住居跡



右 31号竪穴住居跡



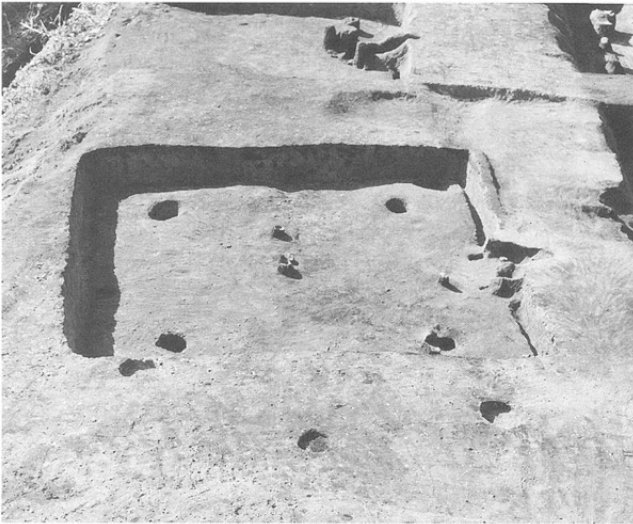
左 31号竪穴住居跡
カマド



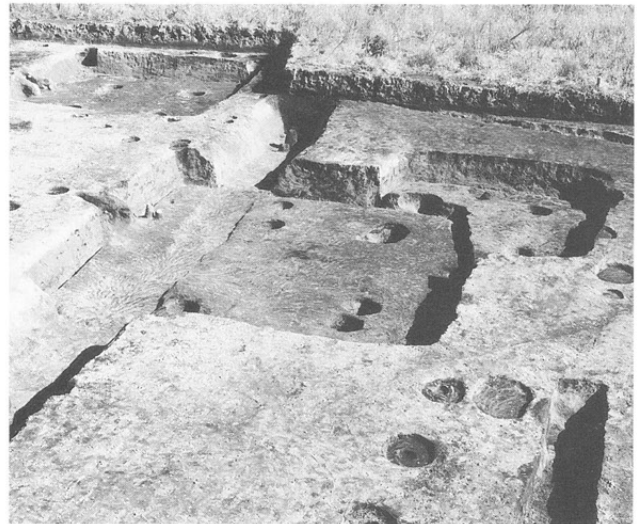
右 45号竪穴住居跡



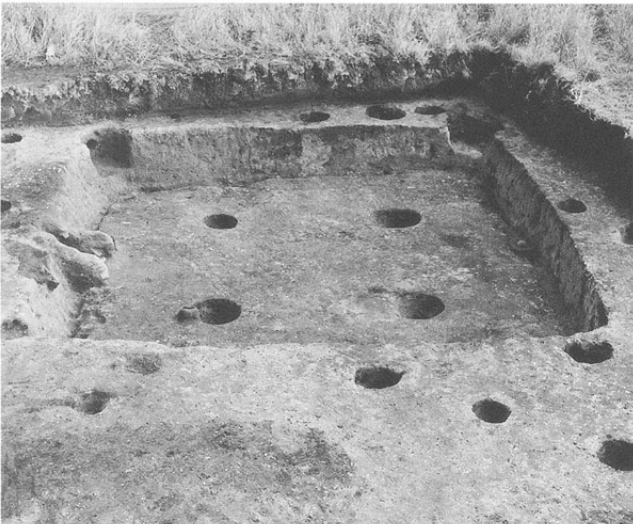
左 47号竪穴住居跡



右 50・54号竪穴住居跡

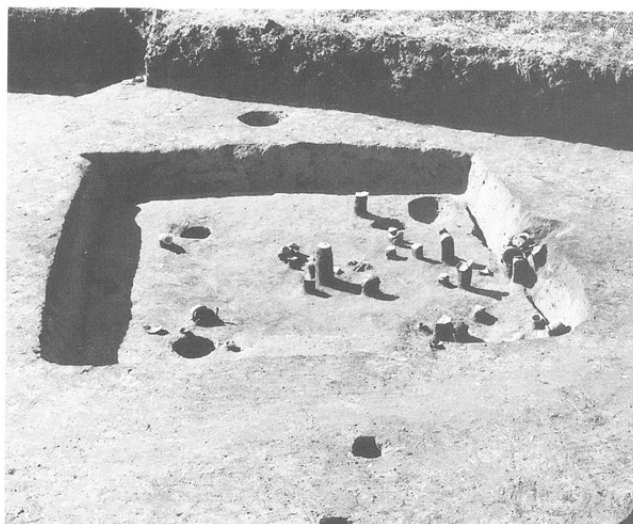
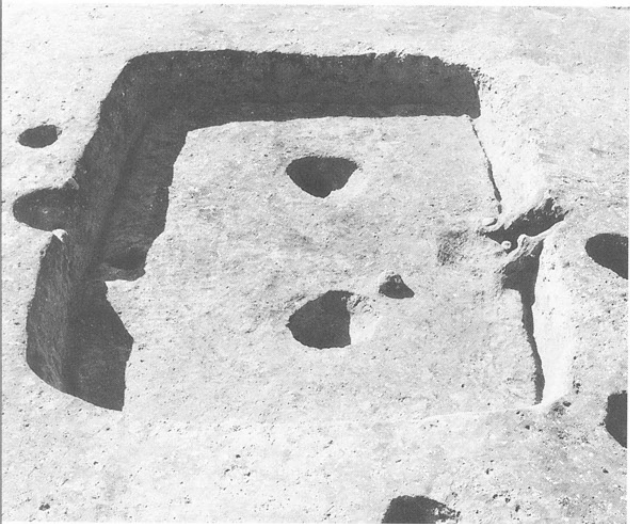


左 53号竪穴住居跡



右 55号竪穴住居跡





左 56号竖穴住居跡

右 59号竖穴住居跡



左 59号竖穴住居跡
カマド

右 同 遺物出土
状態



左 同 遺物出土状
態

右 同 遺物出土状
態



左 64号竖穴住居跡

右 74号竖穴住居跡

左 84号竪穴住居跡

右 89号竪穴住居跡



3号溝断面

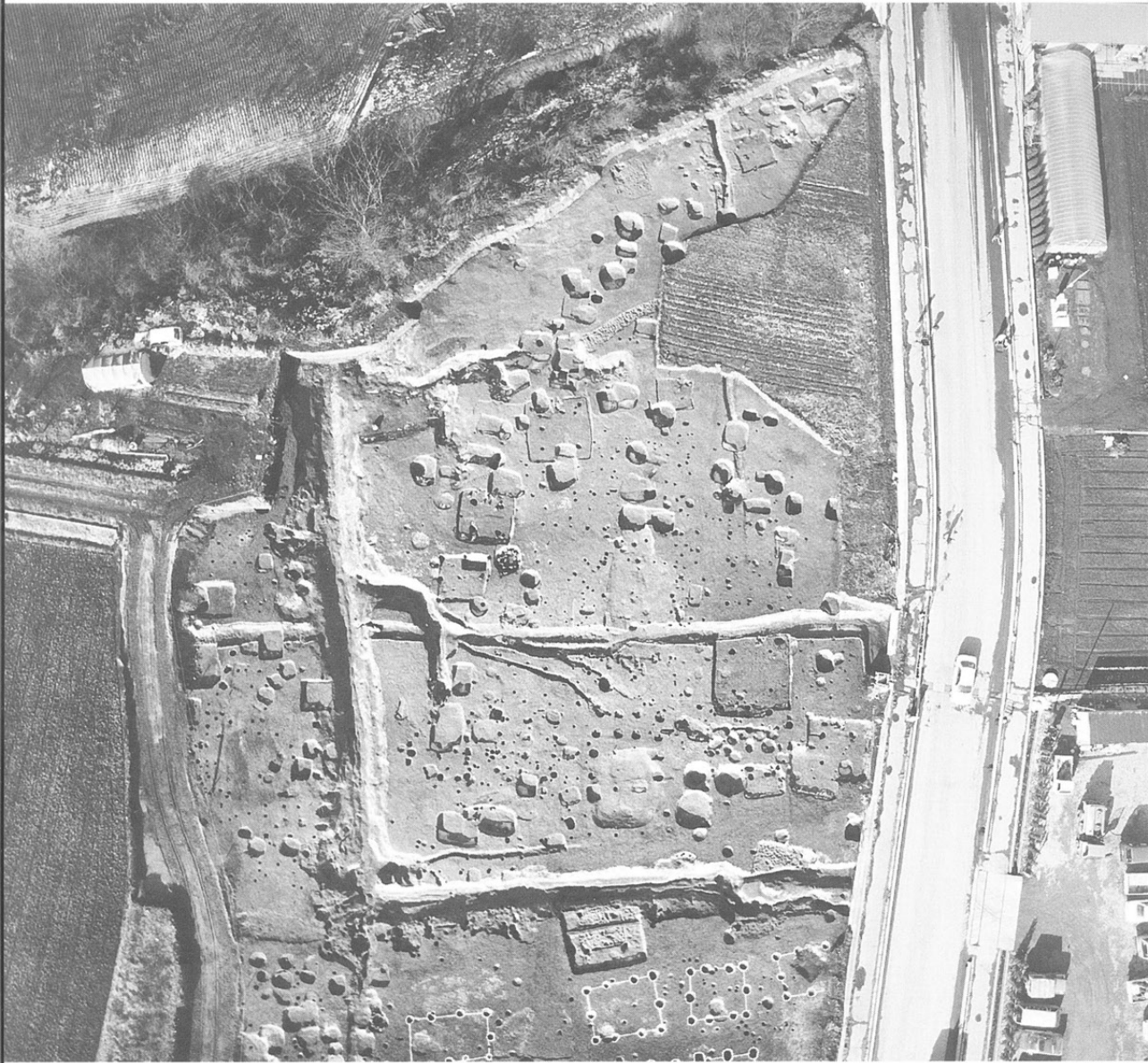


4号溝断面

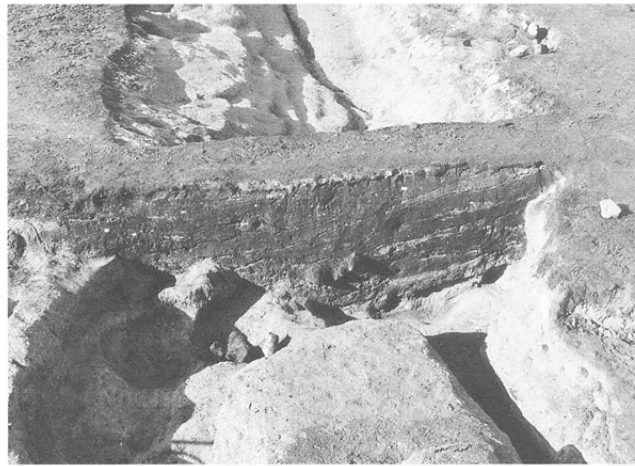
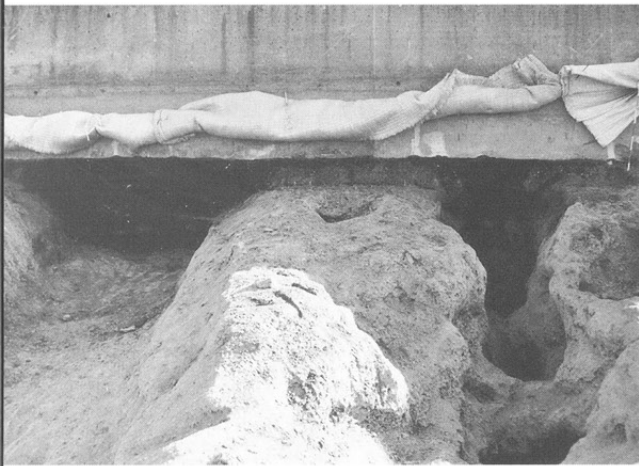


5号溝断面

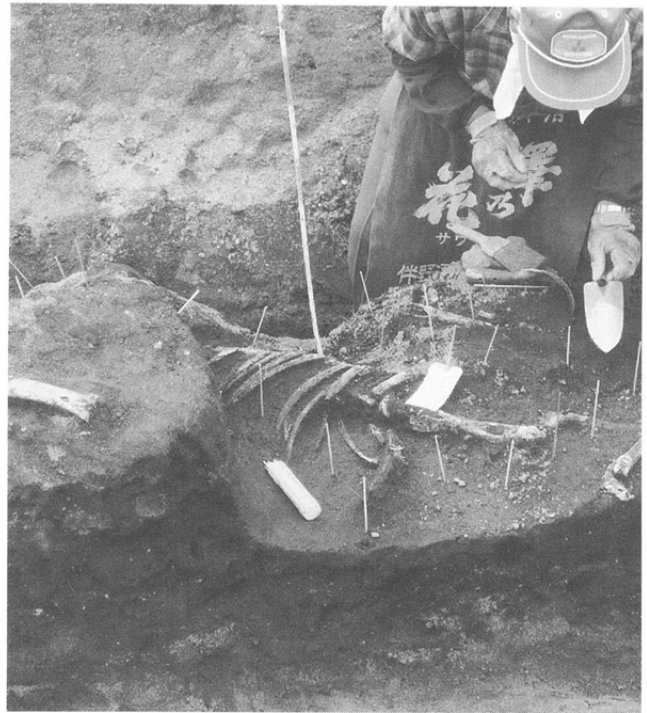


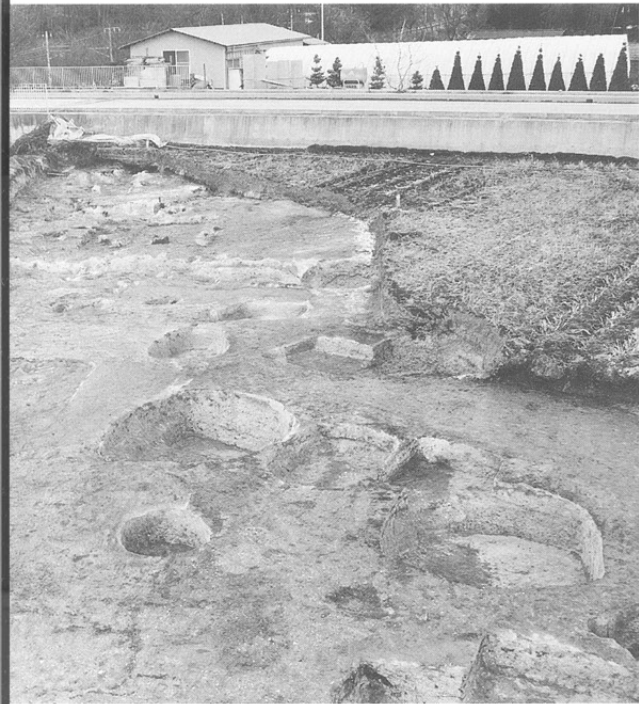


1号堀断面



1号堀獣骨出土状態





右 2・3号竖穴建物跡



右 4号竖穴建物跡



左 5号竖穴建物跡



右 6号竖穴建物跡

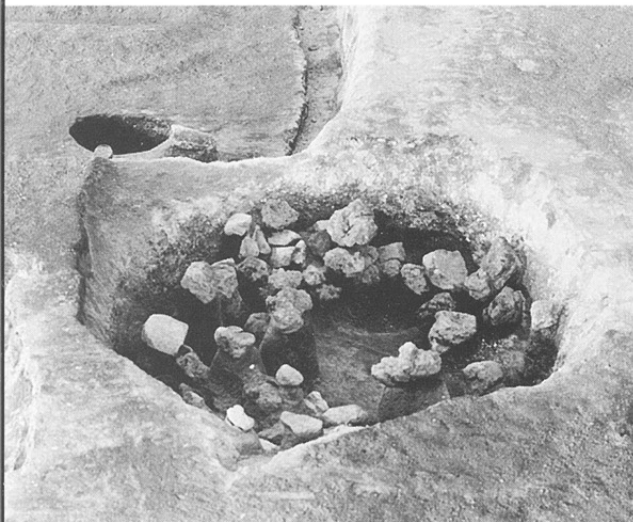


左 7号竖穴建物跡

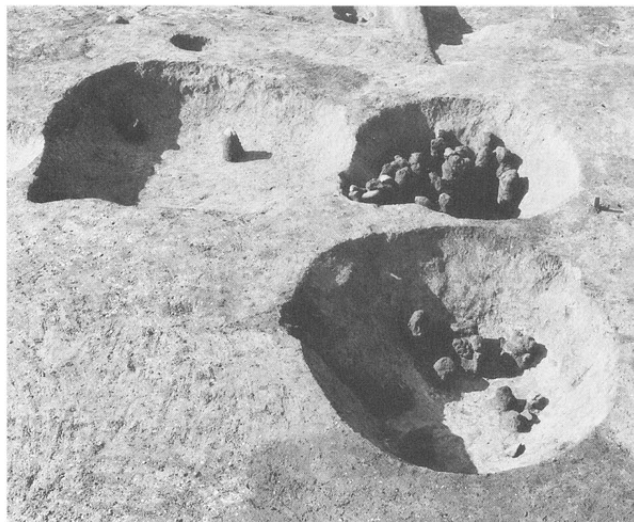


右 8~11号竖穴建物跡





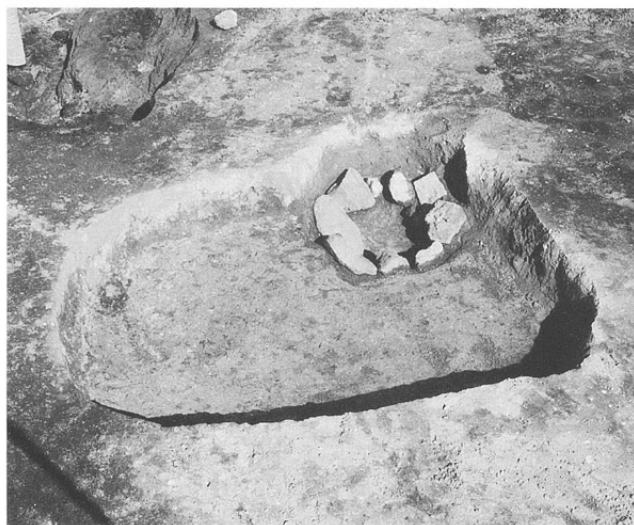
左 4号土坑



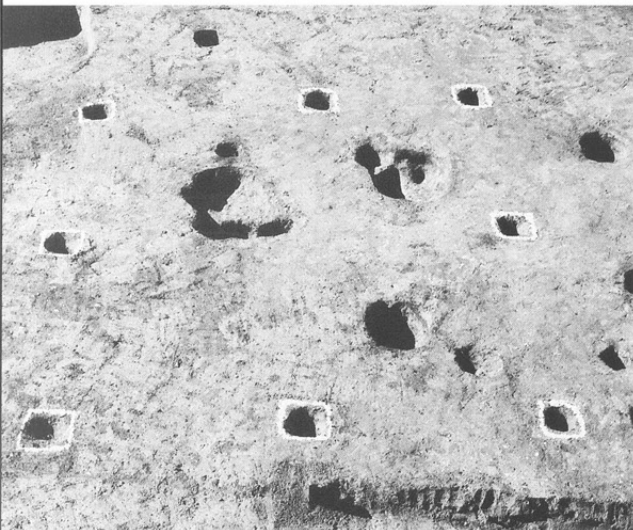
右 5~7号土坑



左 9号土坑



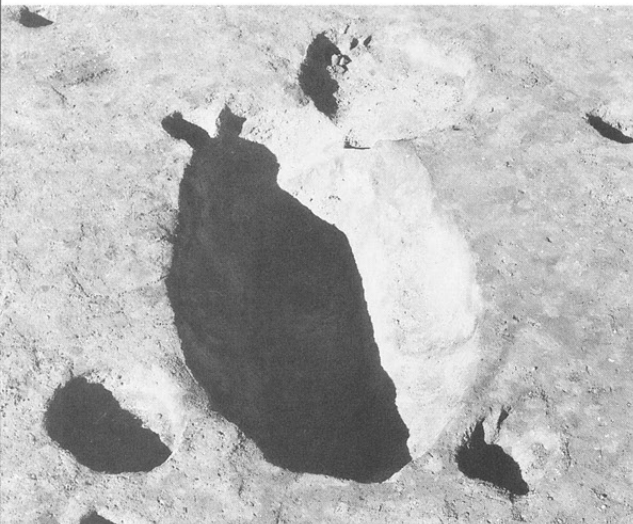
右 10号土坑



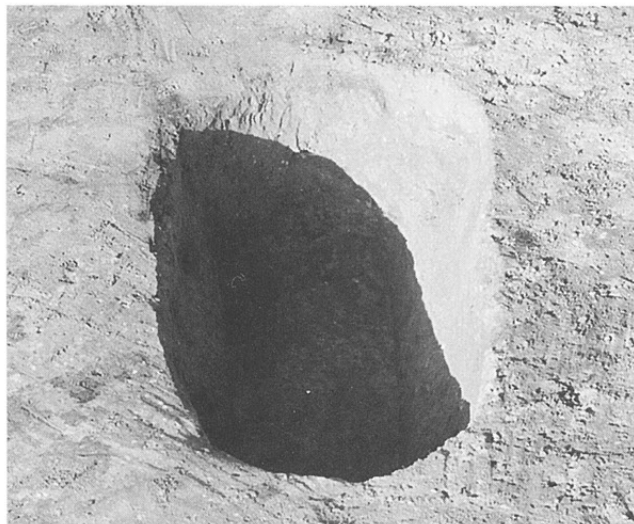
左 79号掘立柱建物跡



右 柱穴列

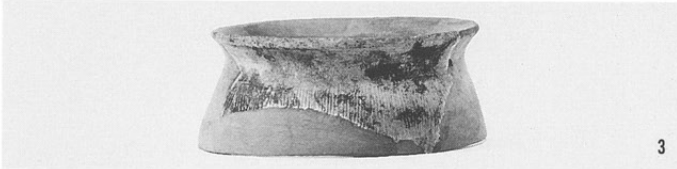
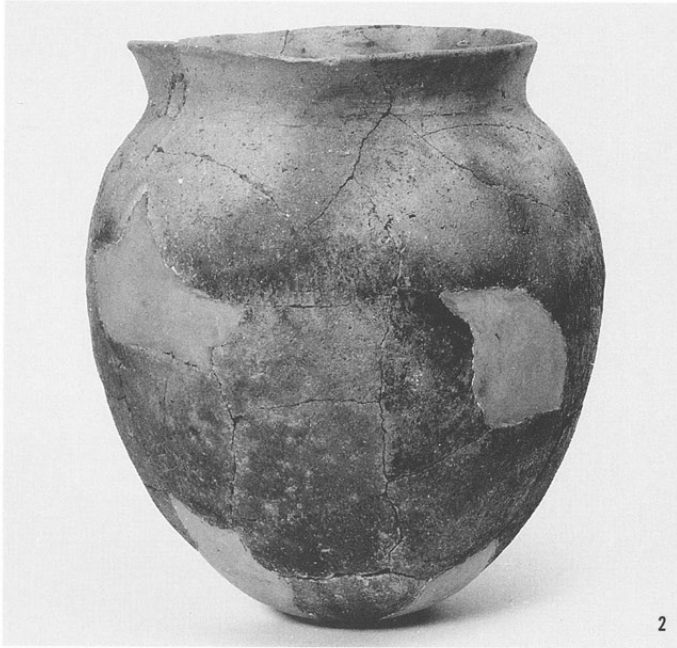


左 1号陥し穴

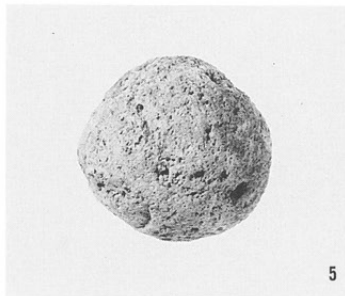
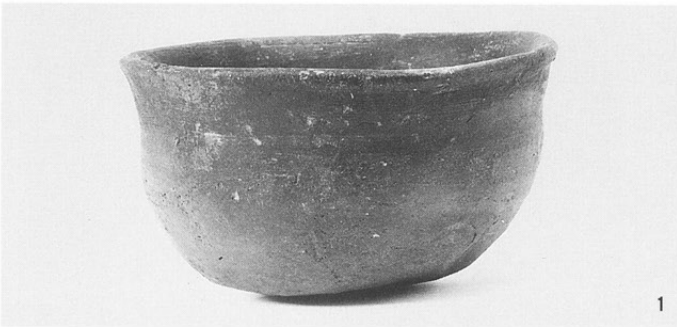


右 2号陥し穴

2号竖穴住居跡出土
土器



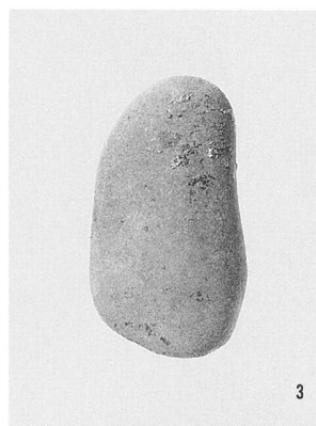
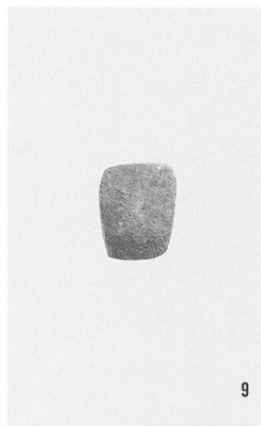
4号竖穴住居跡出土
遺物



左 7号竖穴住居跡
出土遺物



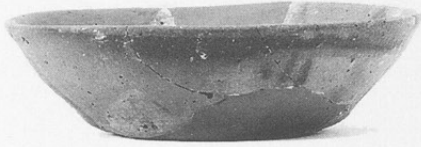
右 9号竖穴住居跡
出土遺物





1

11号竖穴住居跡出土
土器



1



2

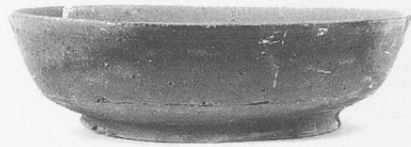
12号竖穴住居跡出土
土器



3



4



6



7

13号竖穴住居跡出土
遺物



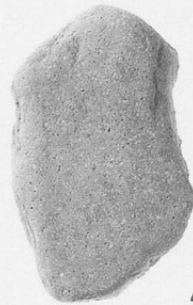
1



2



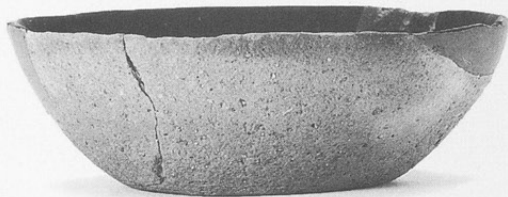
3



4



5



1

左 17号竖穴住居跡
出土土器



1

右 18号竖穴住居跡
出土土器



3



5

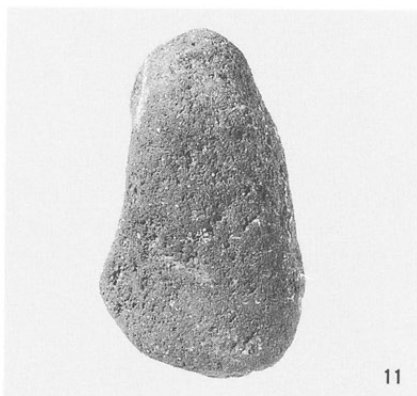


7

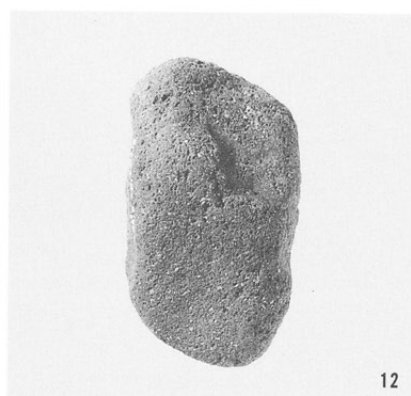
18号竖穴住居跡出土
遺物



10



11



12

19号竖穴住居跡出土
土器



1



4

20号竖穴住居跡出土
遺物



1



2

21号竖穴住居跡出土
土器



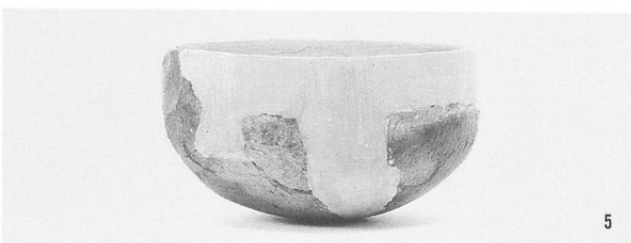
1



3



4



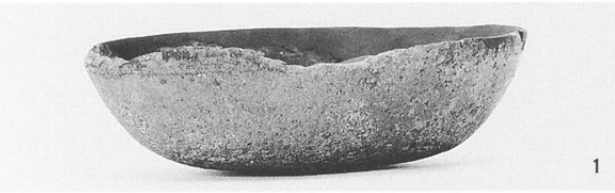
5



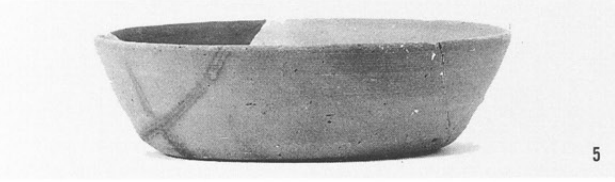
1



2



1



5



1



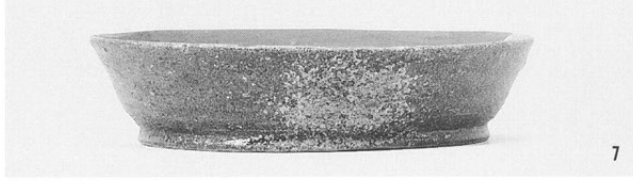
2



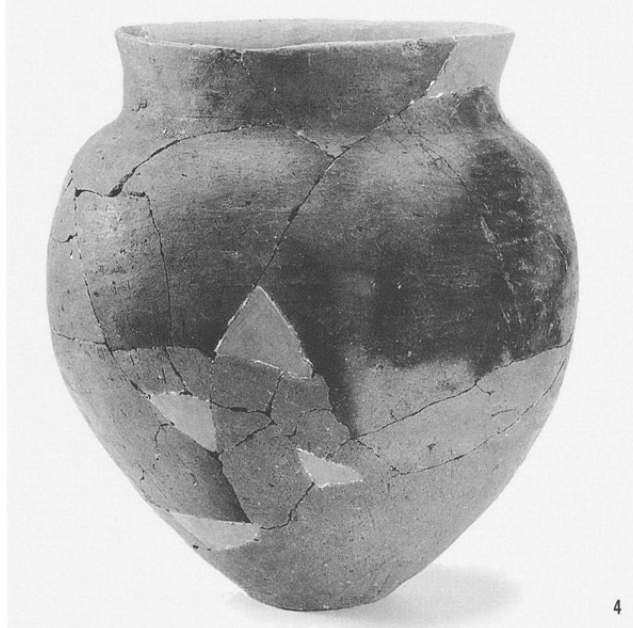
4



6



7



4

24号竖穴住居跡出土
土器

28号竖穴住居跡出土
土器

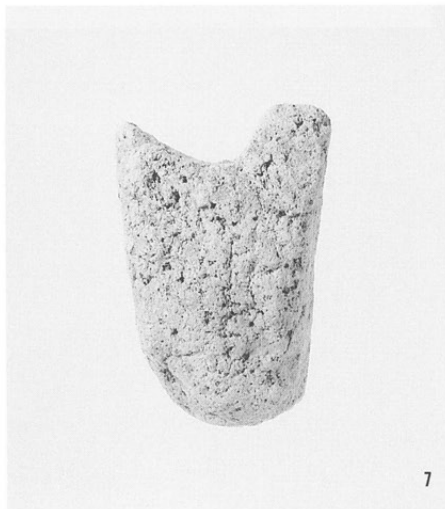
31号竖穴住居跡出土
遺物



5

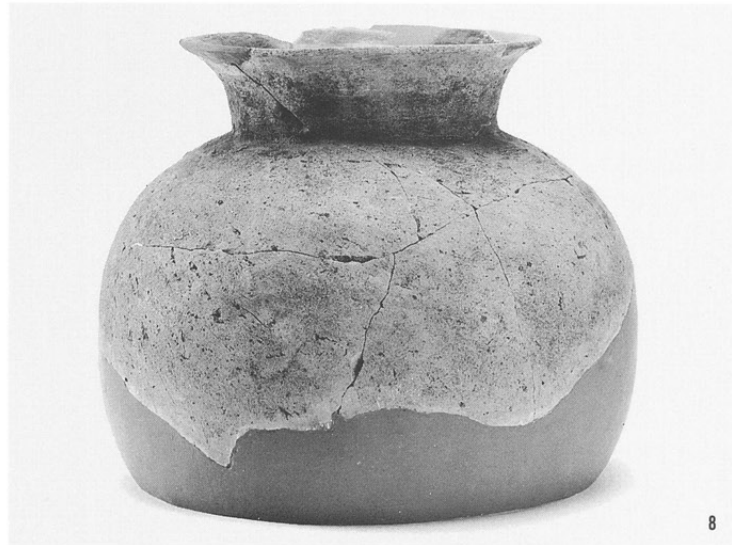
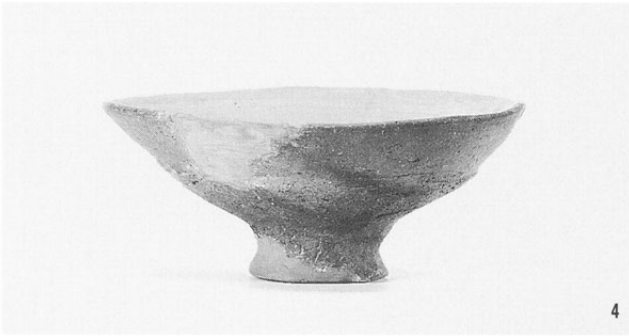


6

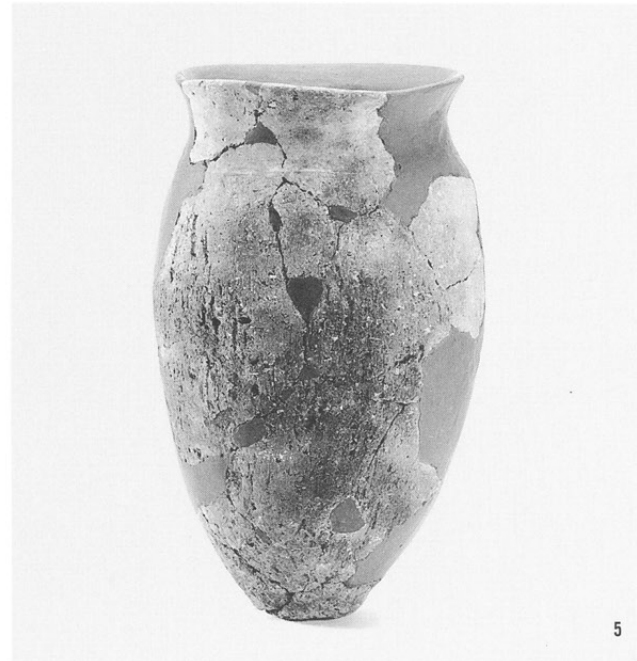
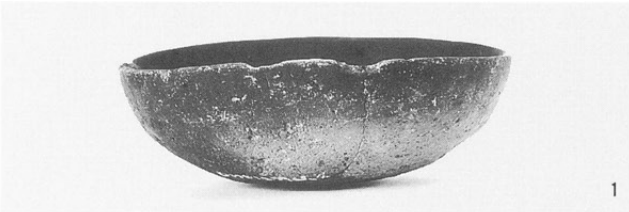


7

33号竖穴住居跡出土
遺物



35号竖穴住居跡出土
土器



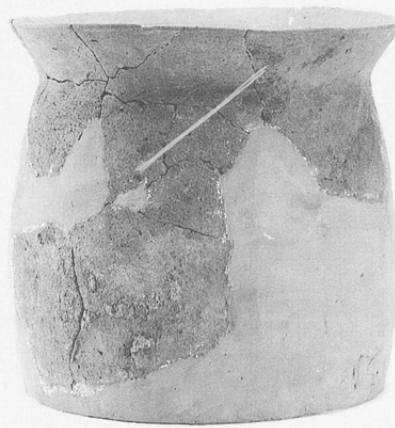


4

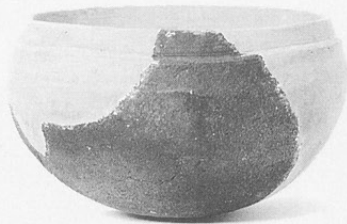
38号竖穴住居跡出土
土器



6



5



1

39号竖穴住居跡出土
土器



1

42号竖穴住居跡出土
土器



4



5



2

45号竖穴住居跡出土
土器



3



4

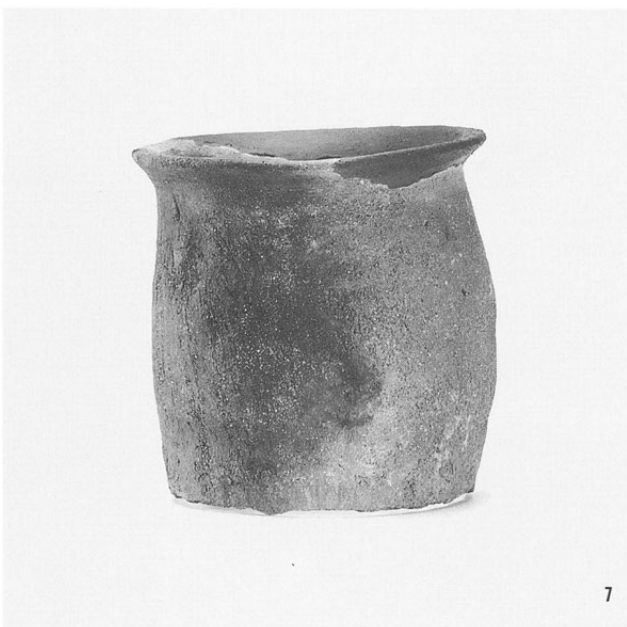
46号竖穴住居跡出土
遺物



47号竖穴住居跡出土
土器



48号竖穴住居跡出土
土器





1



2

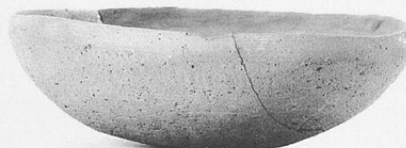


8

49号竖穴住居跡出土土器



1



3

50号竖穴住居跡出土土器



3



4

53号竖穴住居跡出土土器



1



2



3

56号竖穴住居跡出土土器



5



6



4



5



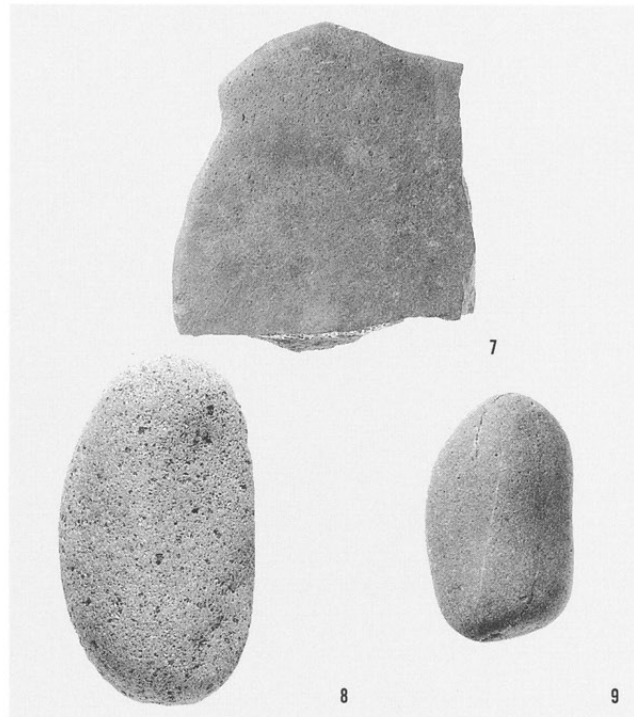
8



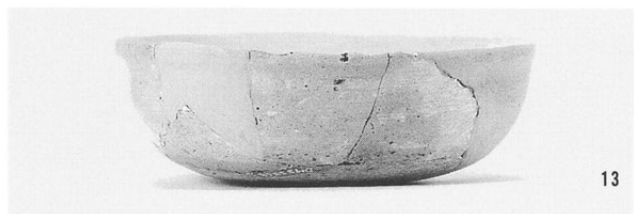
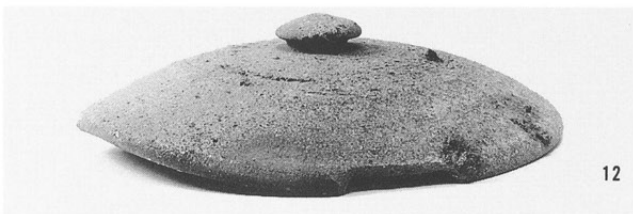
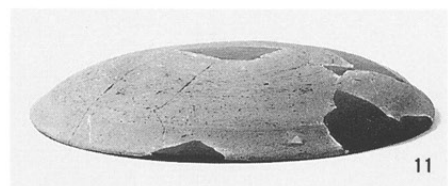
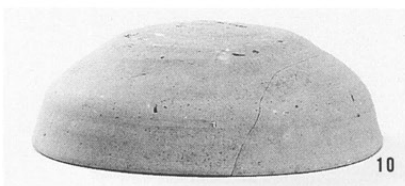
11

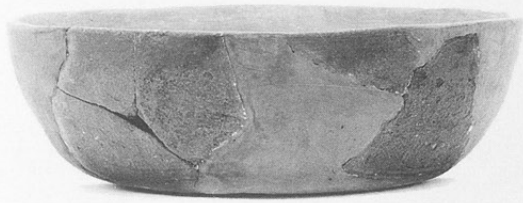
57号竖穴住居跡出土土器

58号竖穴住居跡出土
遺物

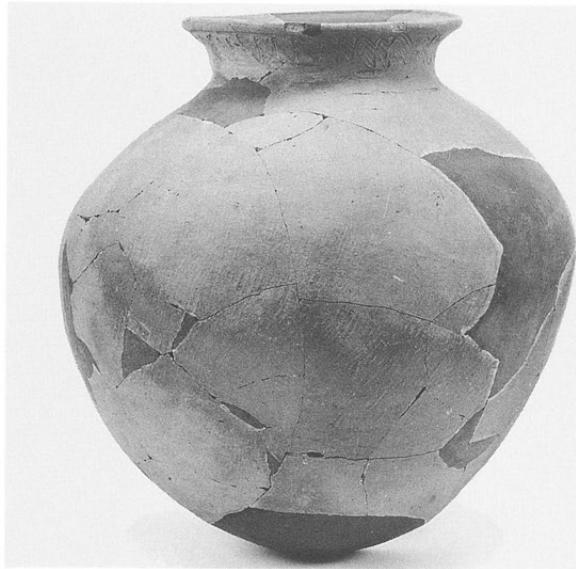


59号竖穴住居跡出土
土器





15



16



17



18



25



26

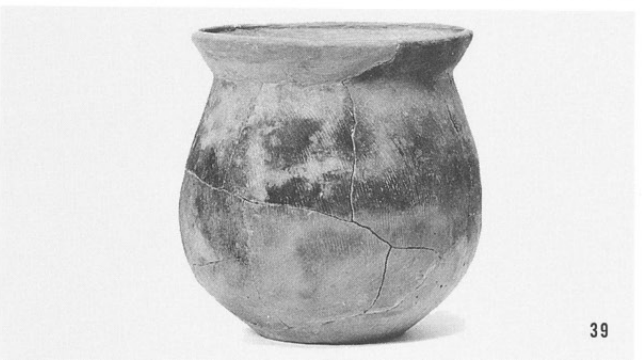
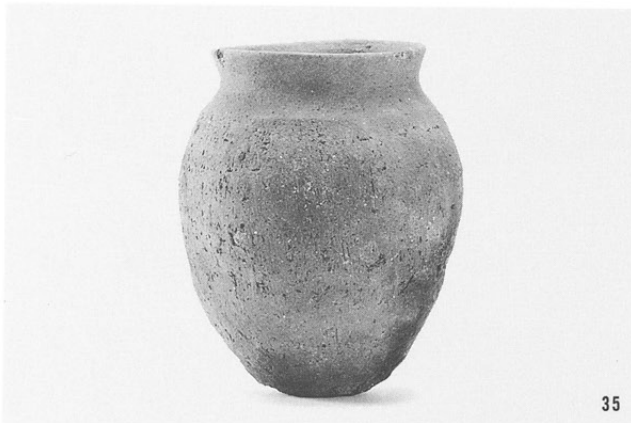


27

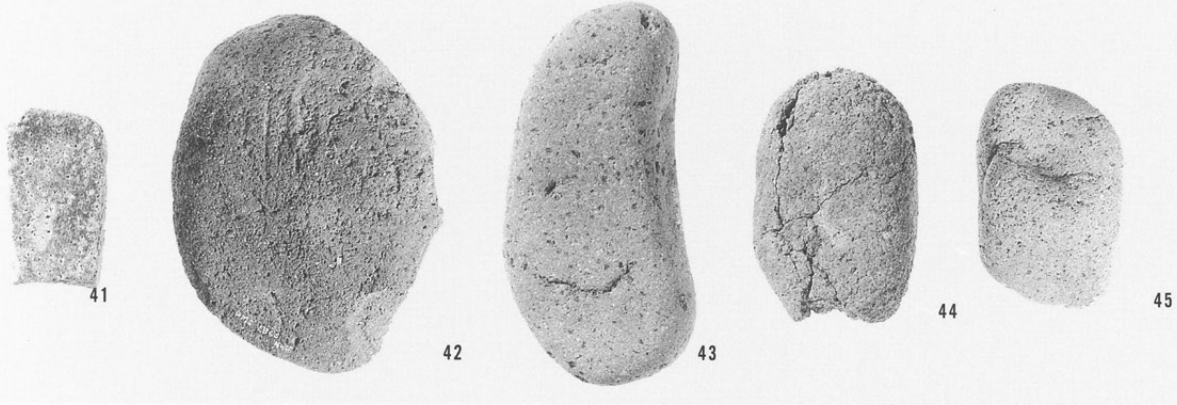


28

59号竖穴住居跡出土
土器



59号竖穴住居跡出土遺物

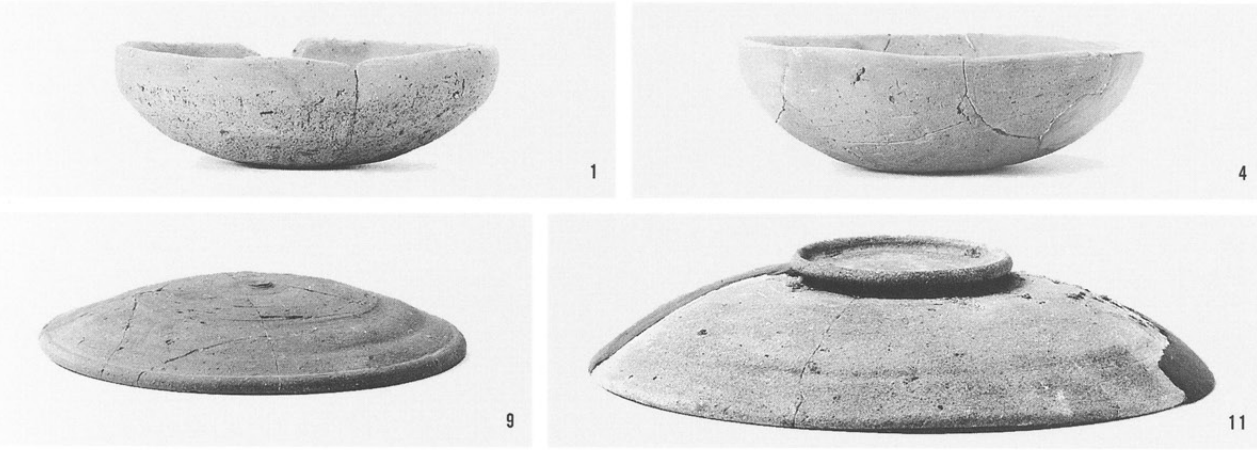


左端 62号竖穴住居跡出土土器

中央から右
63号竖穴住居跡出土遺物



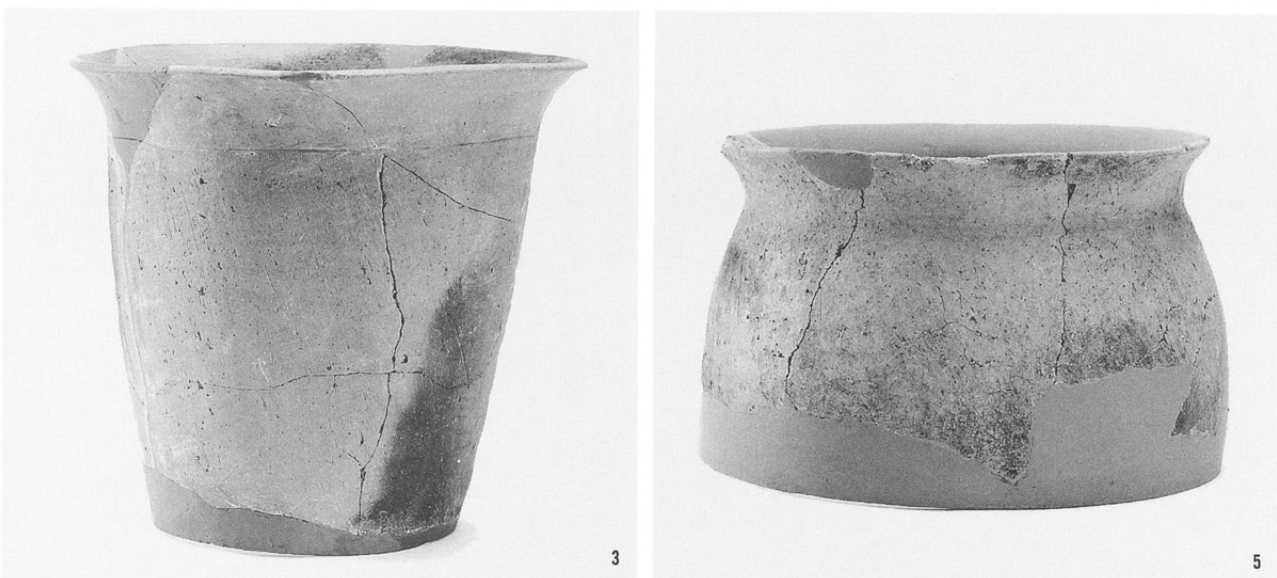
64号竖穴住居跡出土遺物



65号竖穴住居跡出土土器



67号竖穴住居跡出土土器



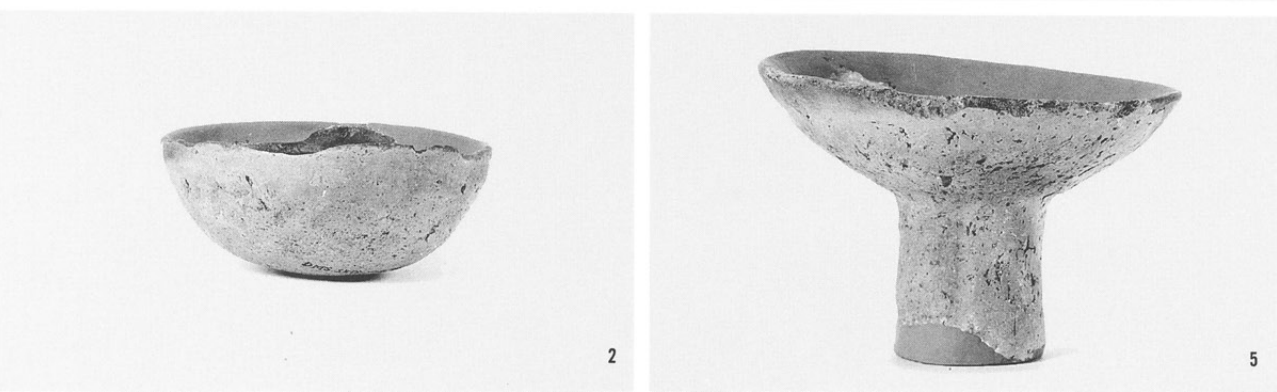
左 70号竖穴住居跡出土土器



右 72号竖穴住居跡出土土器



73号竖穴住居跡出土土器

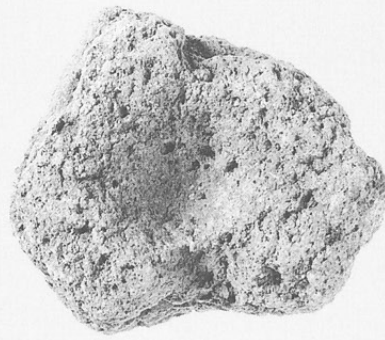


左 74号竖穴住居跡出土土器



1

右 75号竖穴住居跡出土遺物

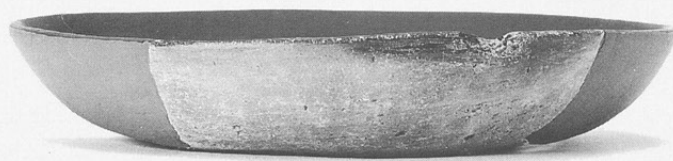


1

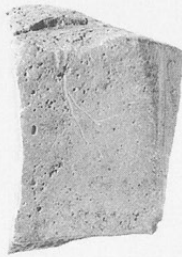
76号竖穴住居跡出土遺物



3



1

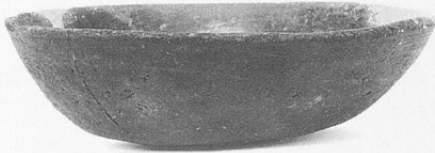


4



5

82号竖穴住居跡出土遺物



1



4



3



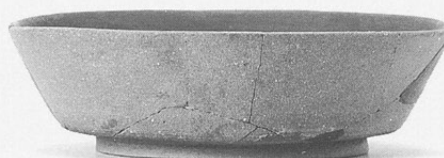
5



6



7



8

83号竖穴住居跡出土
土器



1



2

84号竖穴住居跡出土
土器



1



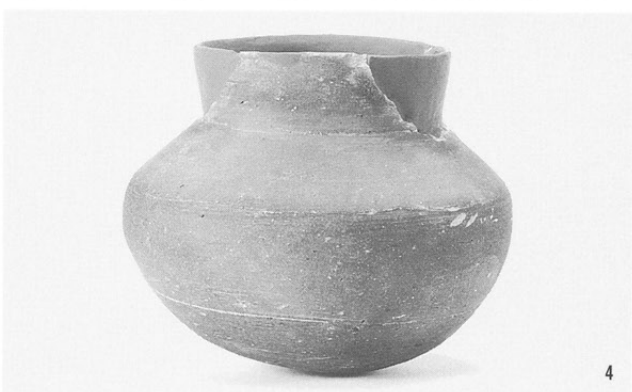
2



5



3



4

90号竖穴住居跡出土
土器



1



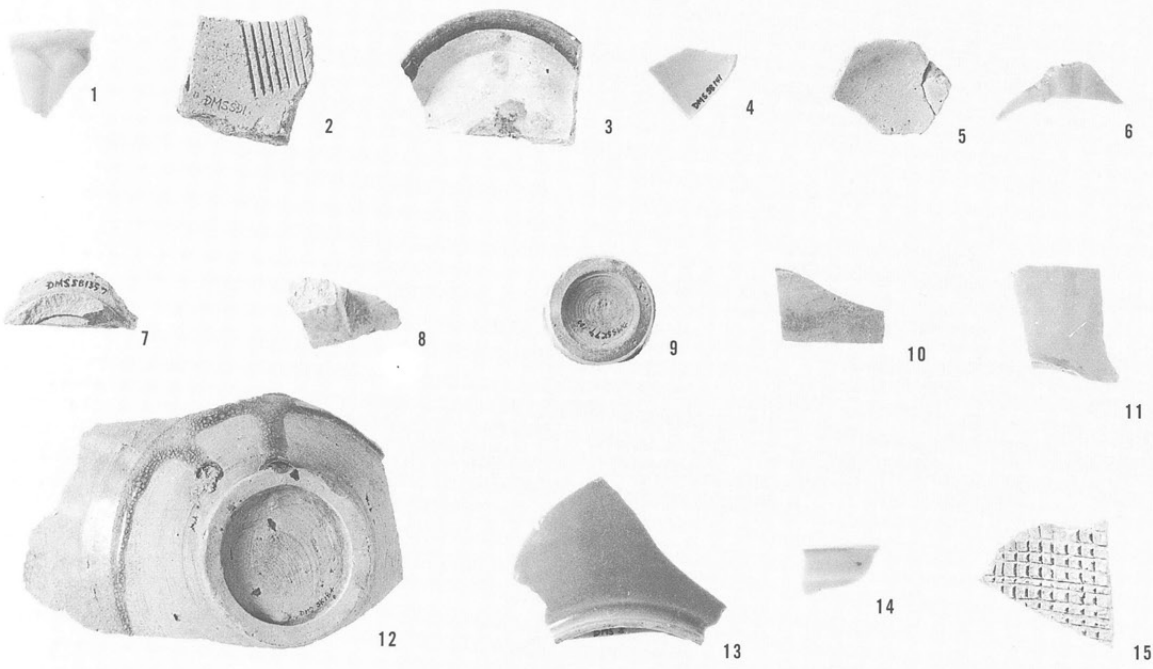
2



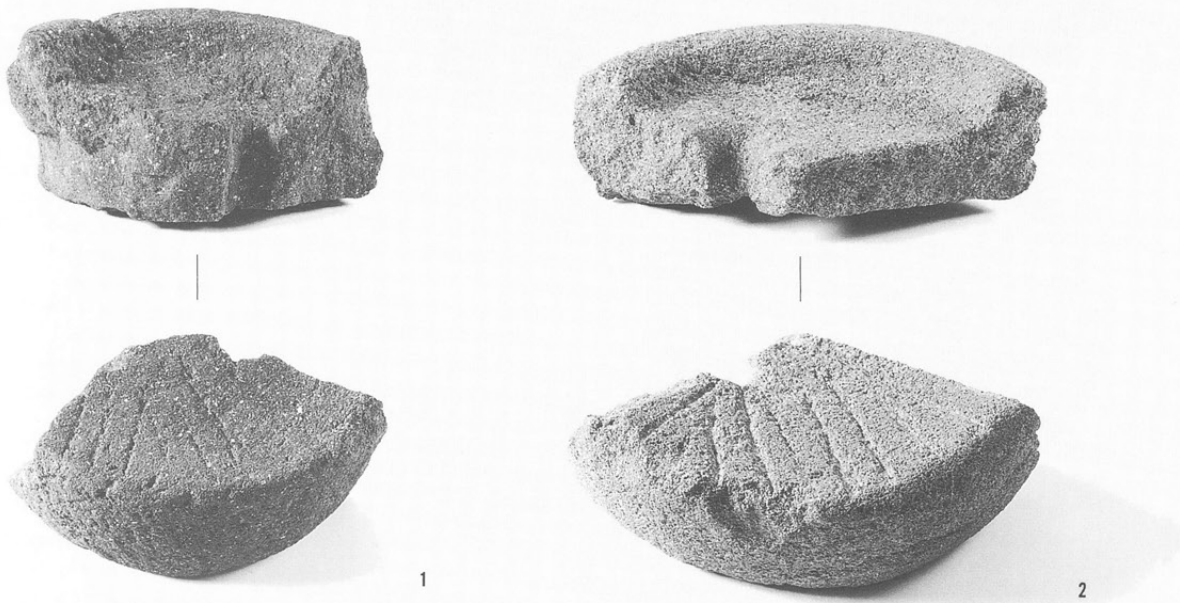
3



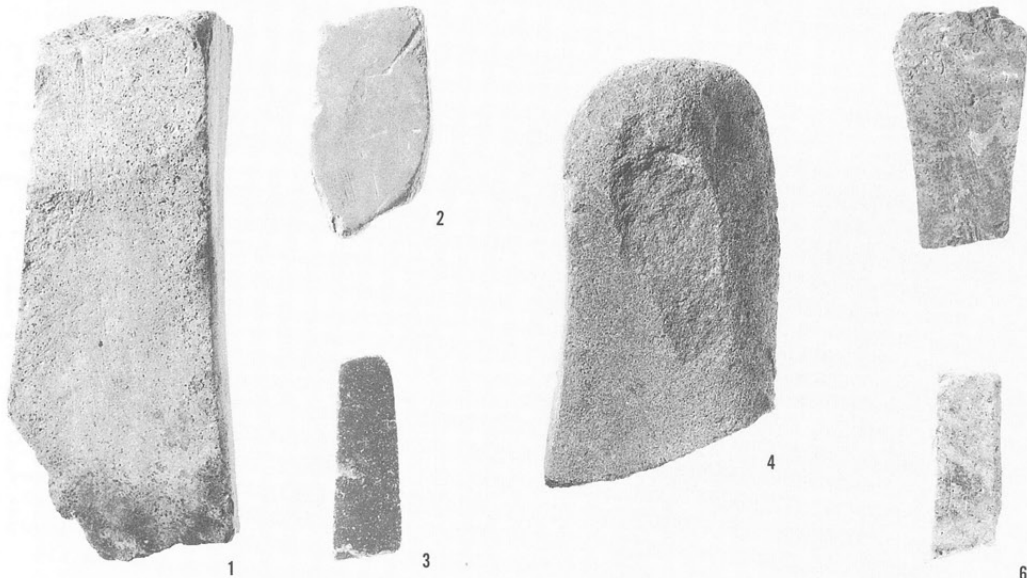
5



- 1 ~ 3
1号堀
- 4 6号竖穴建物跡
- 5・6
22号竖穴建物跡
- 7 85号竖穴建物跡
- 8 87号竖穴建物跡
- 9・10
88号竖穴建物跡
- 11 90号竖穴建物跡
- 12 5号土坑
- 13~15
遺構外



- 1 1号竖穴建物跡
- 2 9号土坑



- 1 ~ 3
1号堀
- 4 1号竖穴建物跡
- 5 18号竖穴建物跡
- 6 85号竖穴建物跡

1 ~ 8

1号堀

9 ~ 28

22号竖穴建物跡

30 29号竖穴建物跡

31 86号竖穴建物跡



南側上空から見た遺跡全景



左 第1次調査全景



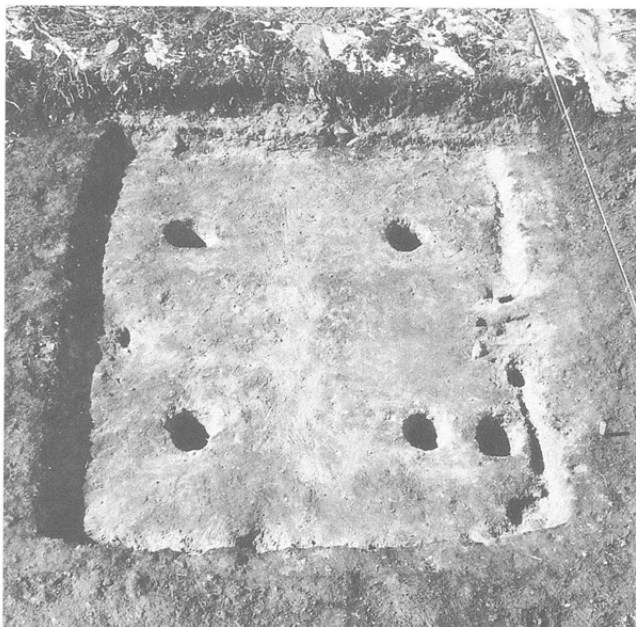
右 第2次調査全景



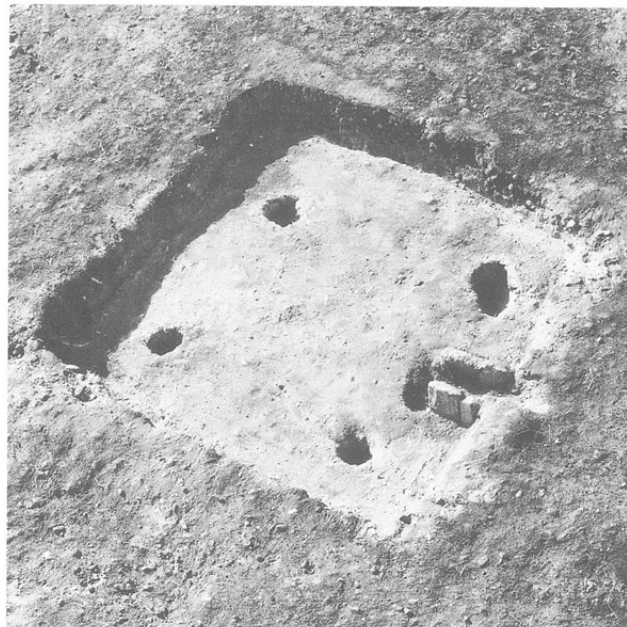
第3次調査部分



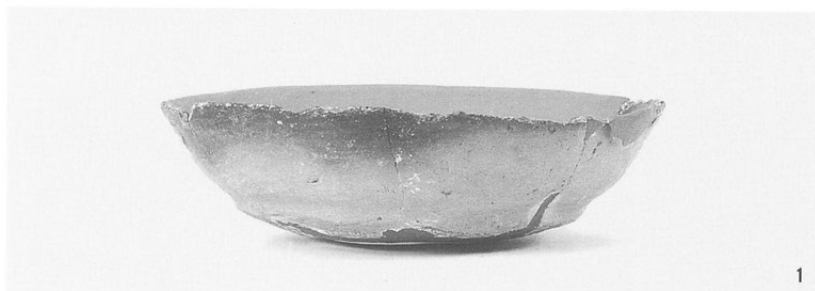
左 1号竪穴住居跡



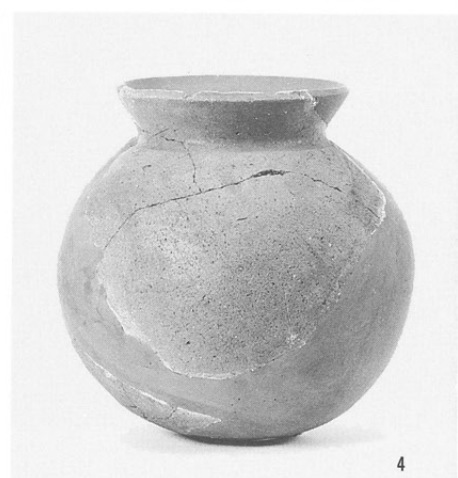
右 2号竪穴住居跡



1号竪穴住居跡出土遺物



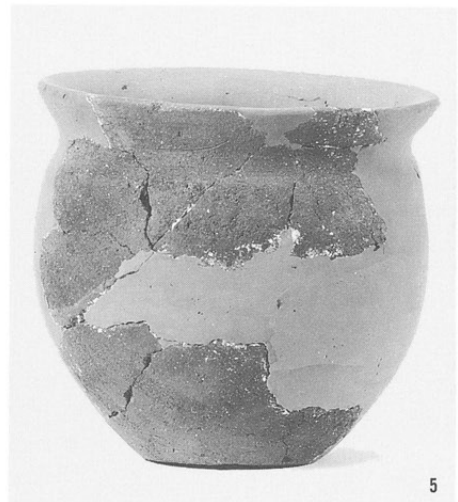
1



4



3



5



6



7



8



9



試掘状況



報 告 書 抄 録

書名・巻次	上信越自動車道埋蔵文化財発掘調査報告書 17
副書名	佐久市内その3・小諸市内その2
シリーズ名・番号	長野県埋蔵文化財センター発掘調査報告書 38
編著者名	宇賀神誠司、川崎保、桜井秀雄、平出潤一郎、柳沢亮
編集・発行機関	(財)長野県文化振興事業団 長野県埋蔵文化財センター 〒387-0007 更埴市屋代260-6 TEL026-274-3891
発行年月日	1999年3月31日

所収遺跡名	所在地	北緯	東経	調査期間	調査面積	調査要因
栗毛坂遺跡群	佐久市岩村田	36度17分8秒	138度29分10秒	90年6月～8月	5,200㎡	上信越自動車道建設に伴う事前の発掘調査
長土呂遺跡群	佐久市長土呂	36度17分15秒	138度29分7秒	90年4月～10月	11,000㎡	
野火附遺跡	小諸市御影新田	36度18分12秒	138度29分2秒	93年6月～8月、11月、12月	4,500㎡	
前田遺跡	佐久市小田井	36度18分18秒	138度29分2秒	93年5月～7月	2,000㎡	
宮ノ反A遺跡群	小諸市御影新田	36度18分31秒	138度29分2秒	93年9月～94年1月	1,000㎡	
下前田原遺跡群	佐久市小田井	36度18分43秒	138度28分57秒	92年4月～5月	1,100㎡	
長野原遺跡	小諸市平原	36度18分43秒	138度28分57秒	92年4月～5月	4,000㎡	
赤沼遺跡	小諸市平原	36度18分43秒	138度28分46秒	92年4月	7,000㎡	

所収遺跡名	種別	主な時代・時期	主な遺構	特記事項
栗毛坂遺跡群	集落	平安時代前半	竪穴住居跡5	律令期の計画村落
		時期不明	掘立柱建物跡2	
長土呂遺跡群	集落	古墳時代～平安時代	竪穴住居跡52、掘立柱建物跡19	律令期の計画村落
野火附遺跡	集落	古墳時代	竪穴住居跡17、掘立柱建物跡6	律令期の計画村落
前田遺跡	集落	古墳時代～平安時代	竪穴住居跡6、掘立柱建物跡5	律令期の計画村落
宮ノ反A遺跡群	集落	古墳時代～中世	竪穴住居跡91、掘立柱建物跡79	官衙関連遺跡
下前田原遺跡群	集落	古墳時代後期	竪穴住居跡3	律令期の計画村落
長野原遺跡				
赤沼遺跡	散布地	縄文時代早期・中期		

長野県埋蔵文化財センター発掘調査報告書 38

上信越自動車道埋蔵文化財発掘調査報告書17

—佐久市内その3・小諸市内その1—

くりげざか ながとろ の びつけ まえだ
栗毛坂・長土呂・野火附・前田・
みやのそり しもまえだ はら ながの はら あかぬま
宮ノ反A・下前田原・長野原・赤沼

発行 平成 11 年 3 月 31 日
発行者 日本道路公団
長野県教育委員会
長野県埋蔵文化財センター
印刷 第一印刷株式会社

