

12号建物址



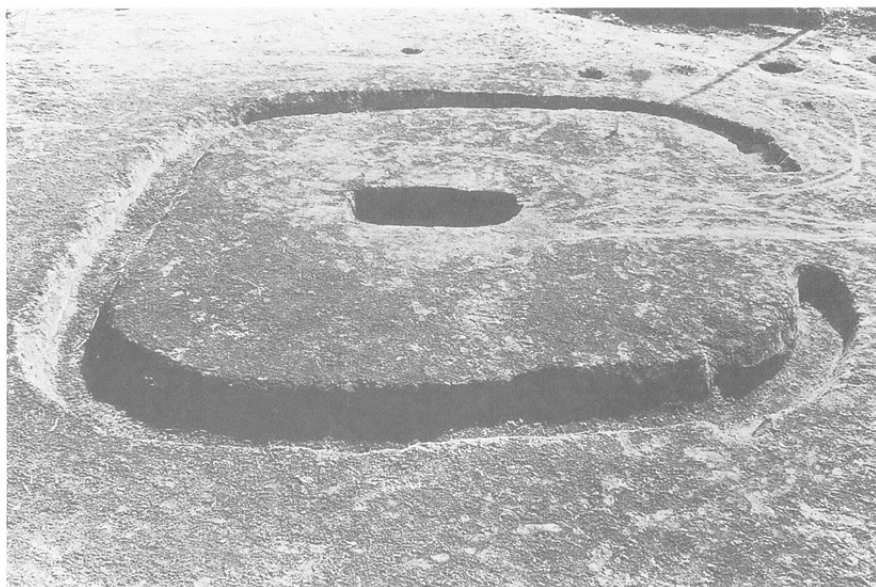
13号建物址



15号建物址



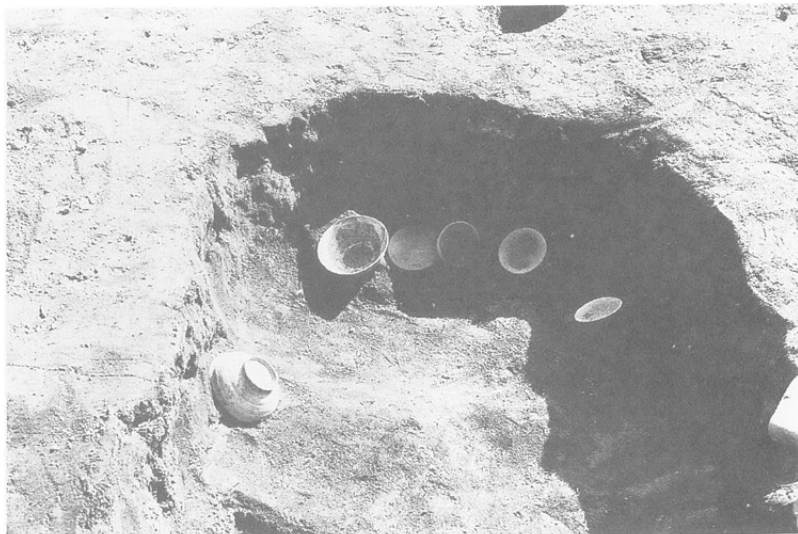
3号方形周沟墓



4号方形周沟墓



1号土坑墓

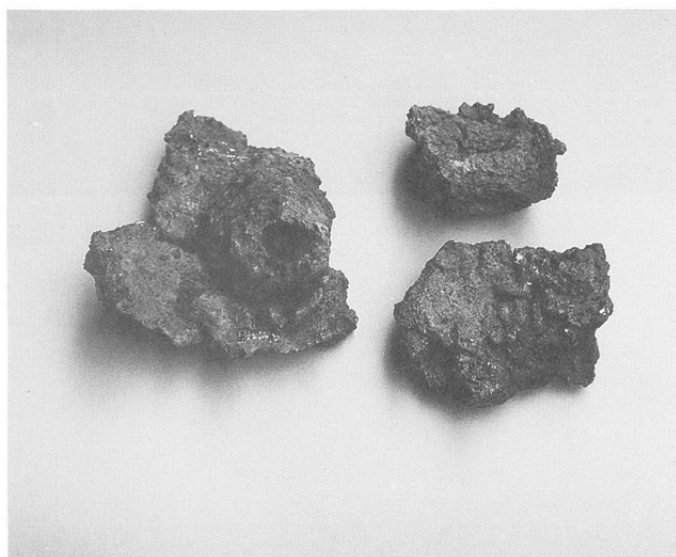


出土土器



1号鍛冶遺構

1号鍛冶遺構の羽口



2号溝



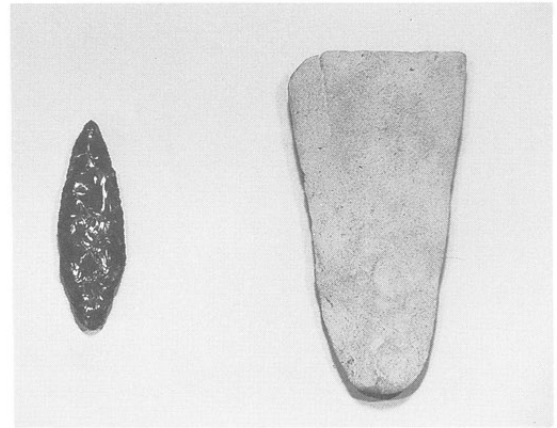
調査区全景（北西から）



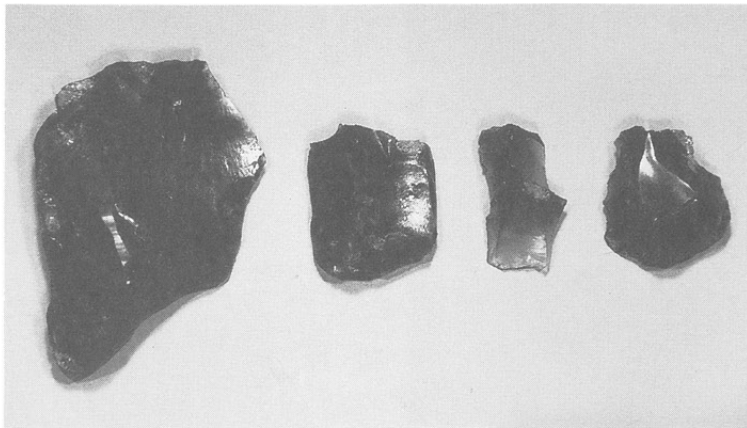
調査区全景（東から）



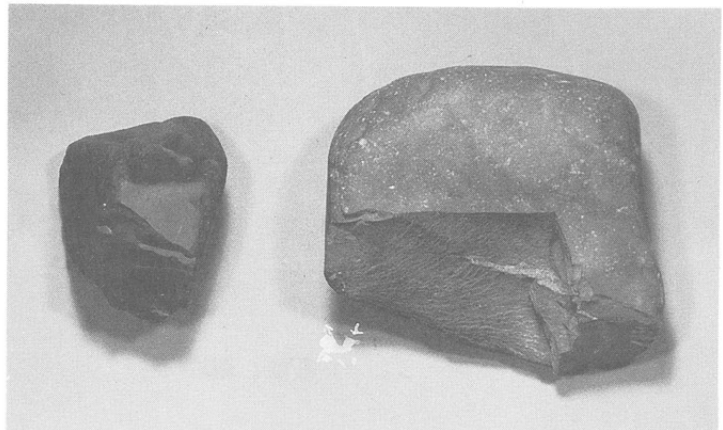
槍先型尖頭器
ナイフ形石器



有舌尖頭器
神子柴系石器



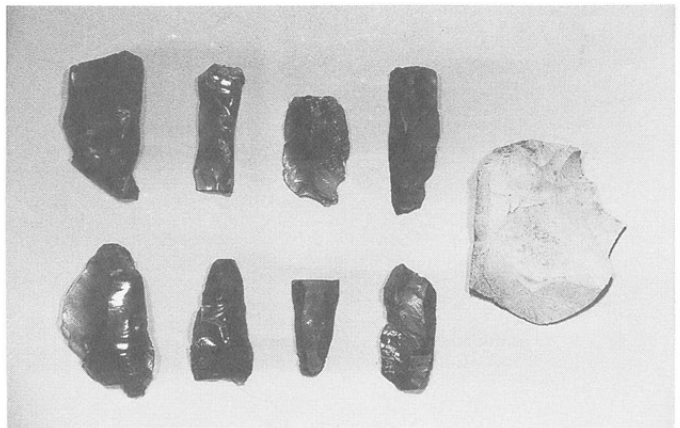
搔器、削器



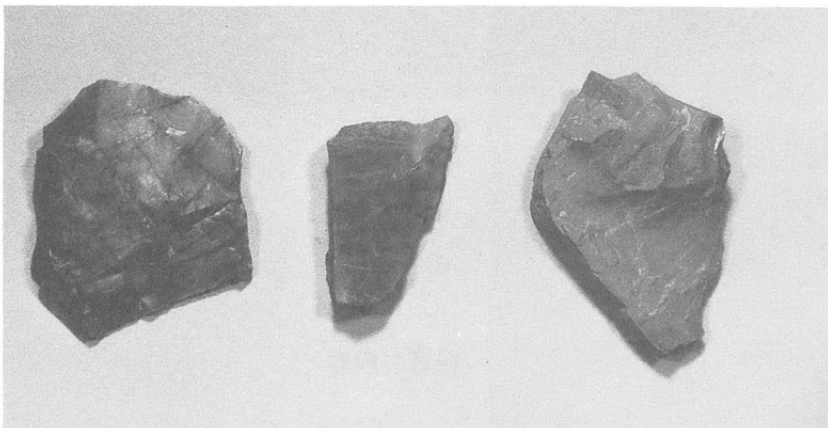
礫器



剥片



剥片



剥片

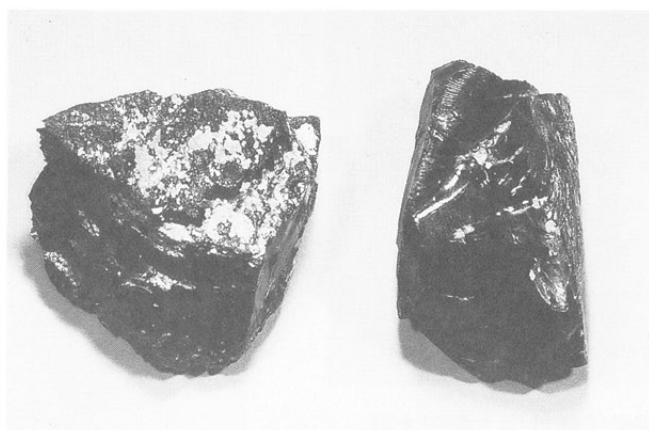
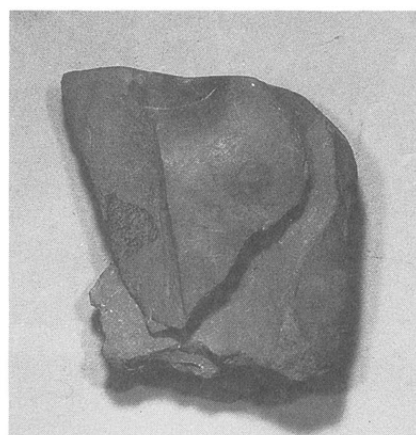


石核、剥片

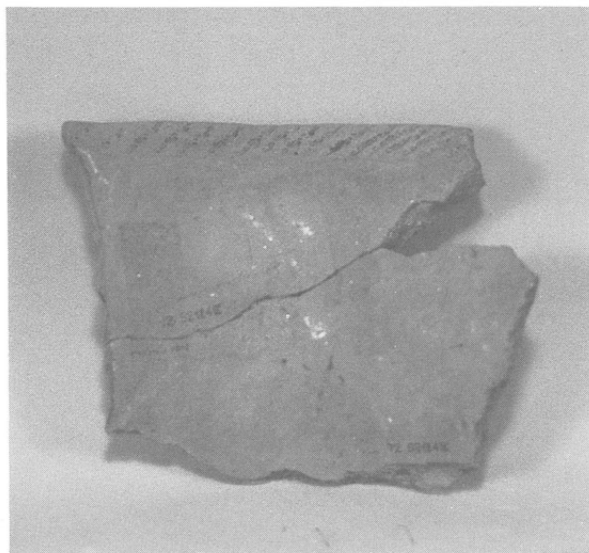
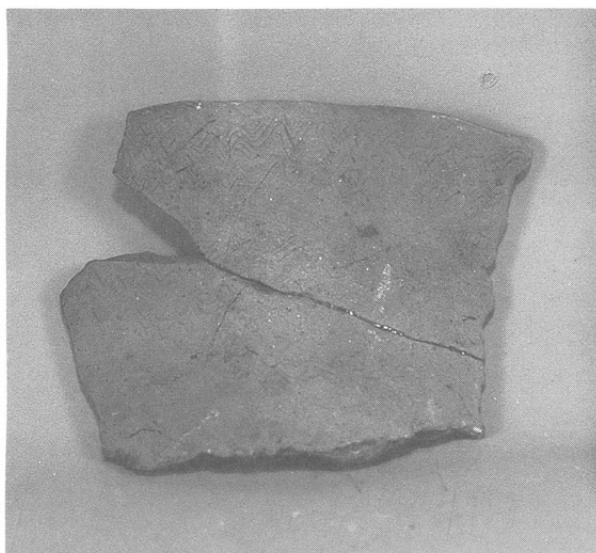
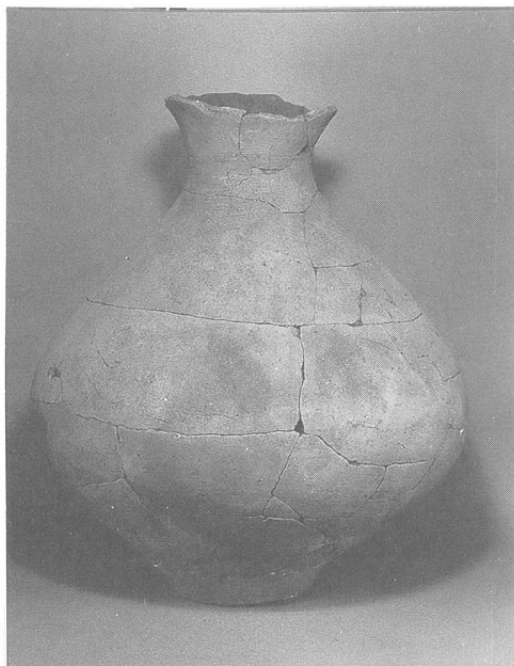
接合資料
(石核、剥片)



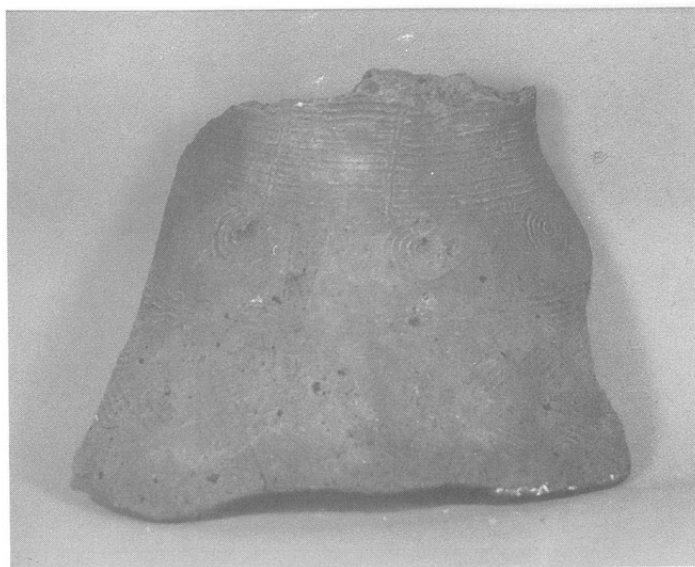
接合資料



石核

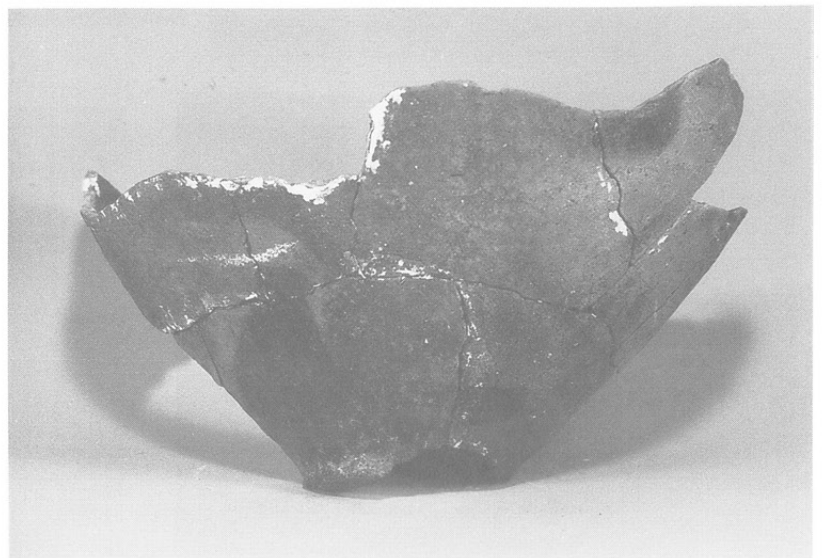
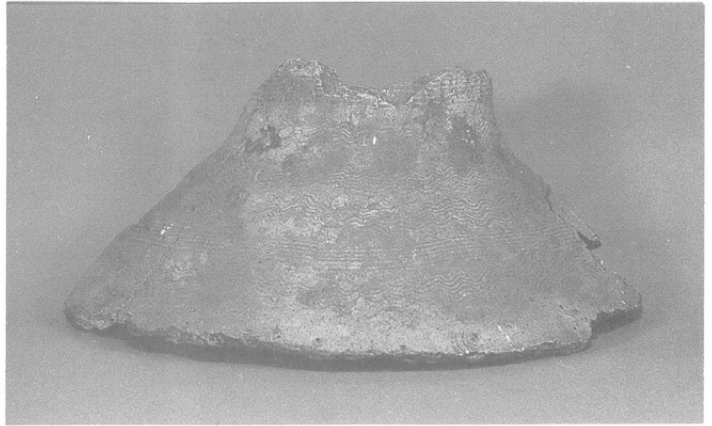


52号住居址出土弥生土器

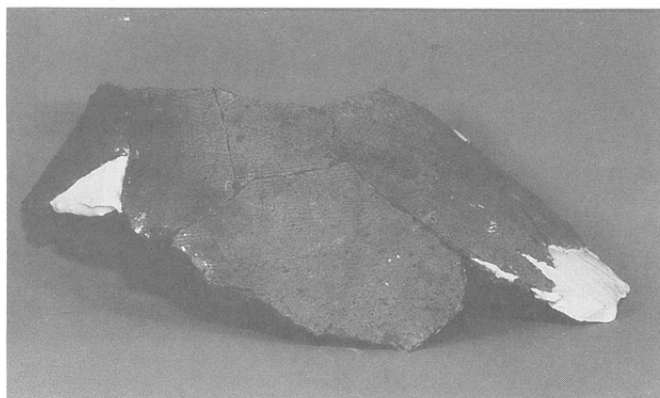


59号住居址出土弥生土器

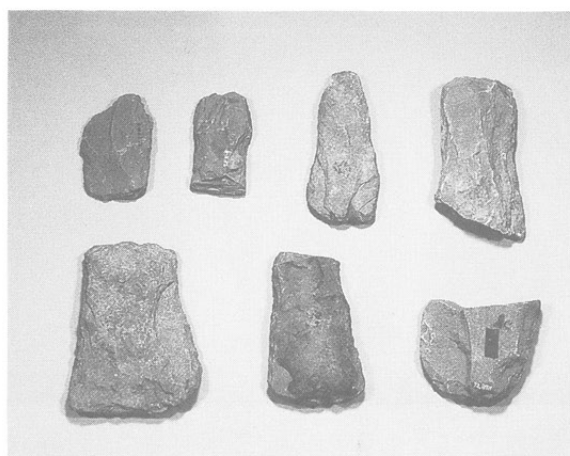
图版30



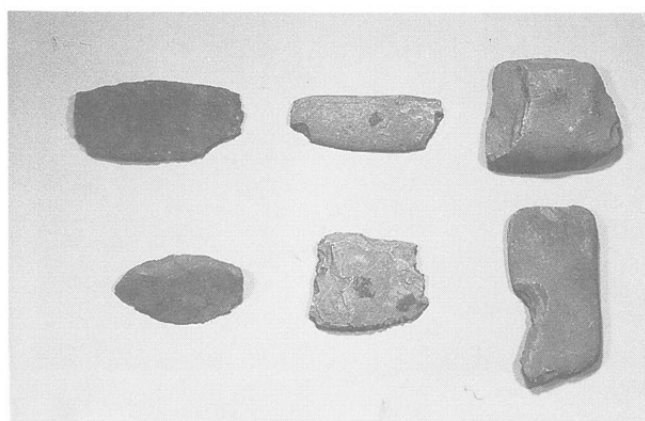
70、77号住居址出土弥生土器



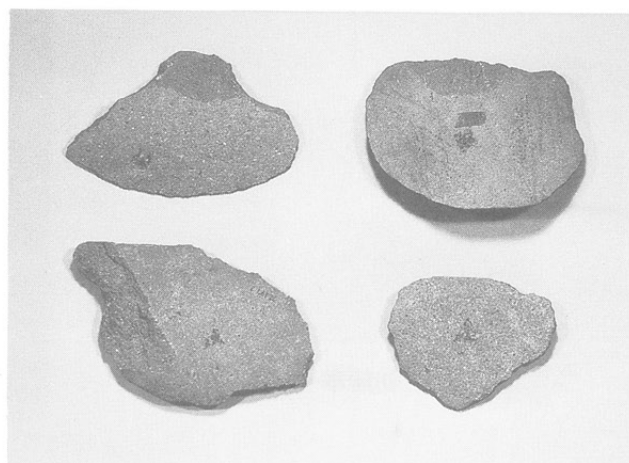
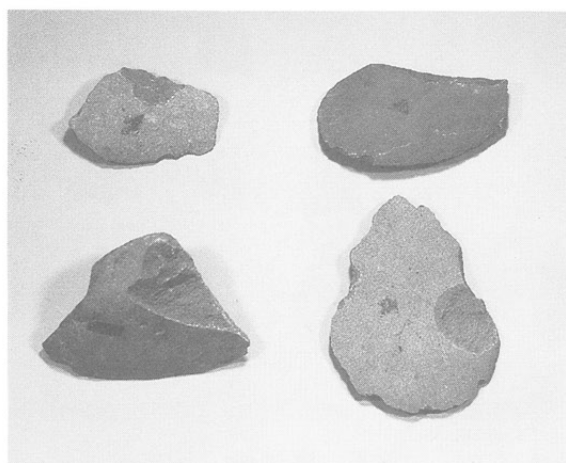
98、99号住居址出土弥生土器



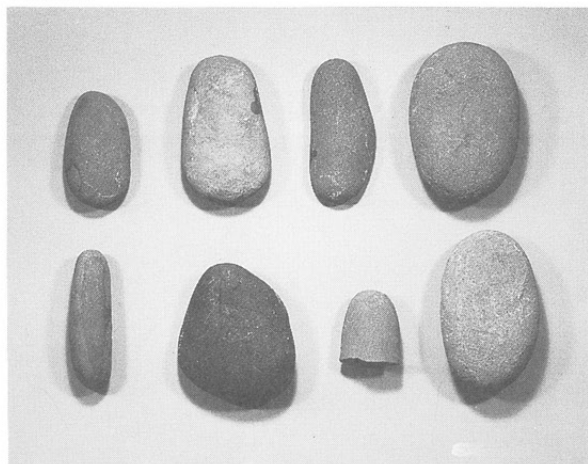
石 鋏



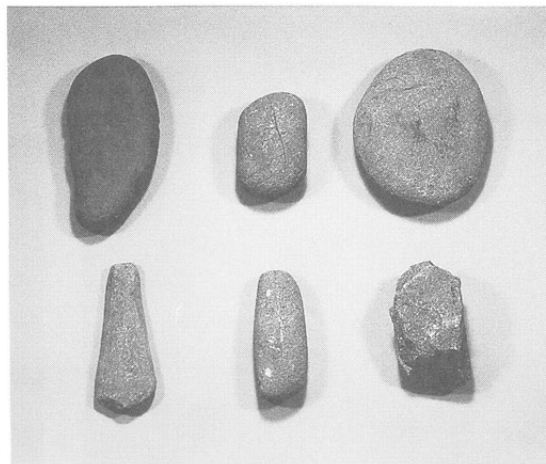
スクレイパー



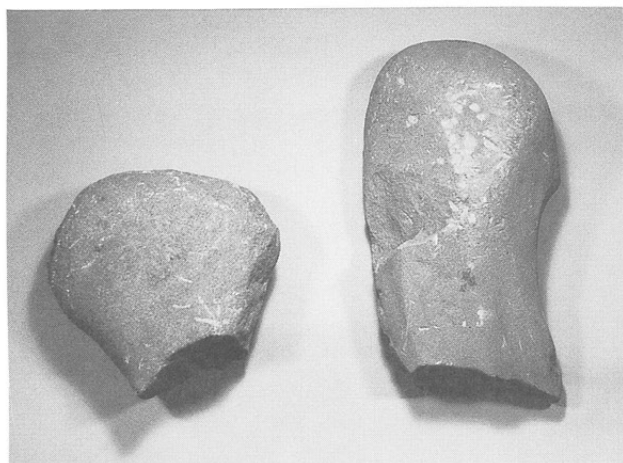
有肩扇状石器・有挾石器



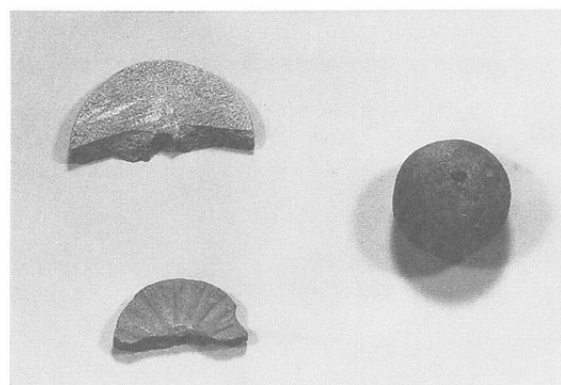
磨石



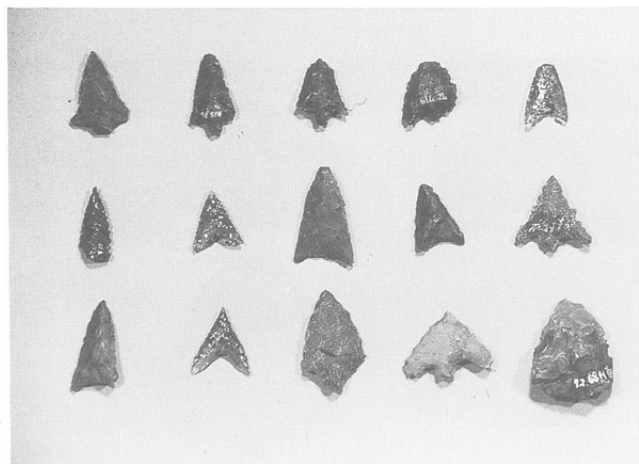
磨石・砥石



砥石

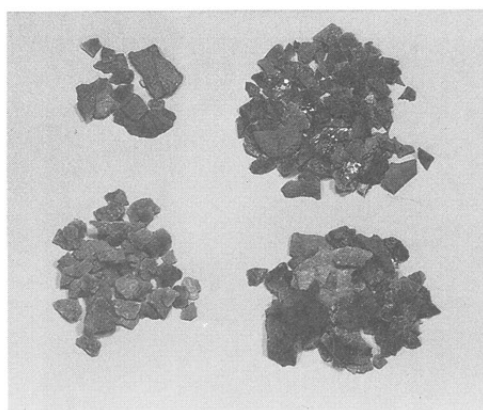
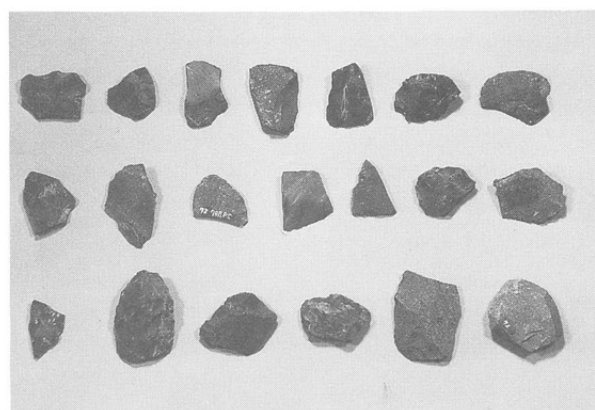
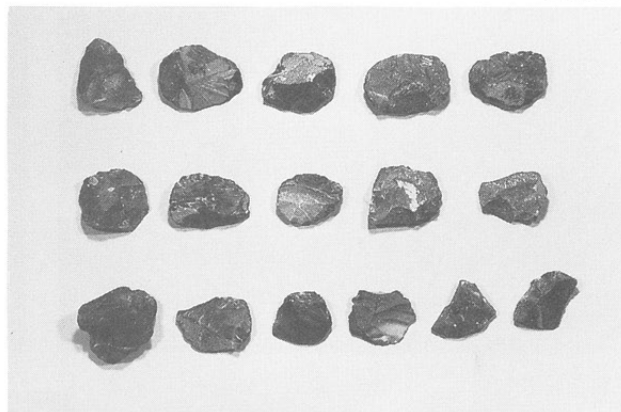
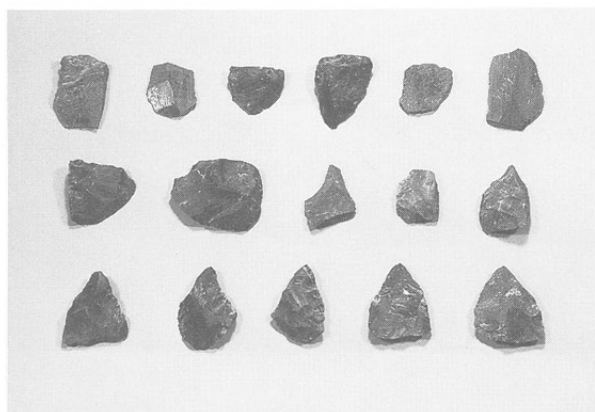


紡錘車



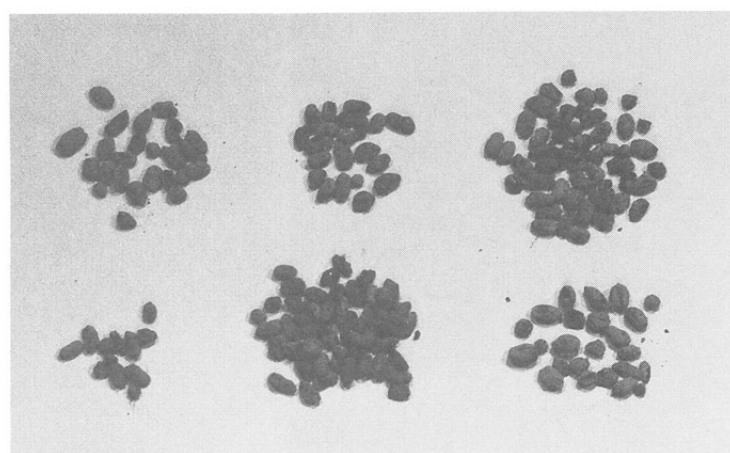
石鏃

弥生時代石器



50住	52住
70住	79住

安山岩製剥片とチップ



50住	59住	70住
77住	79住	4号方形 周溝墓

炭化米と炭化麦

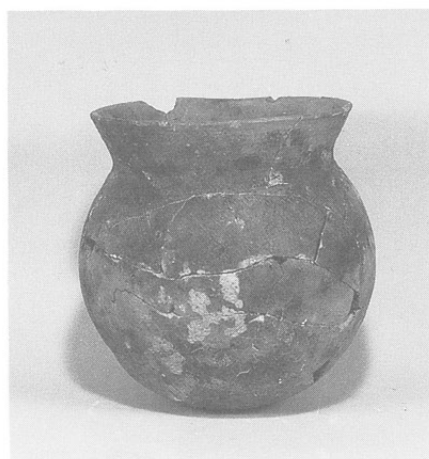
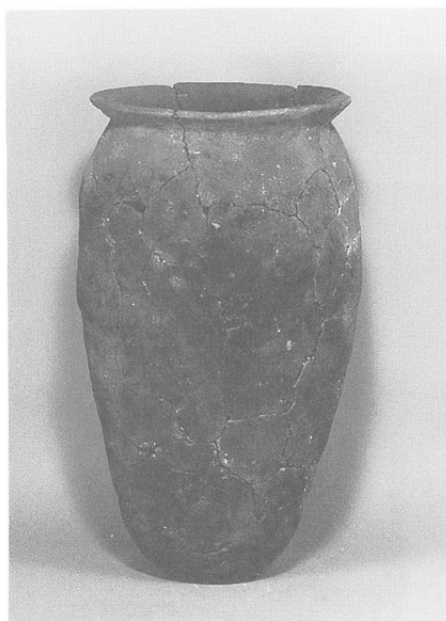
图版34



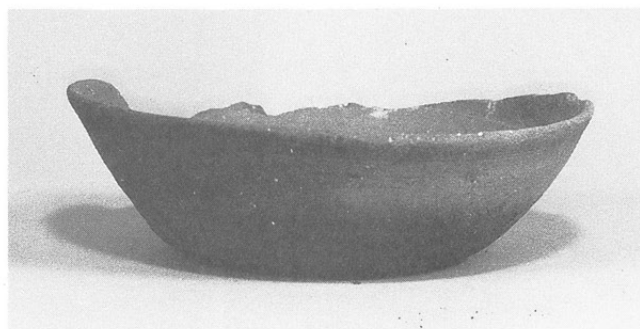
36号住居址



38号住居址

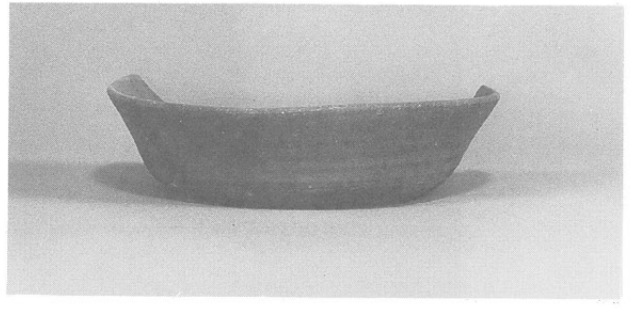


38号住居址

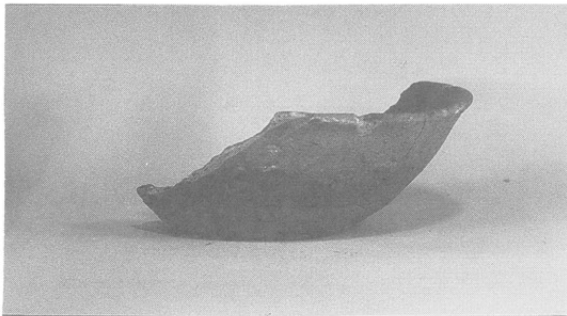


40、42号住居址

图版36

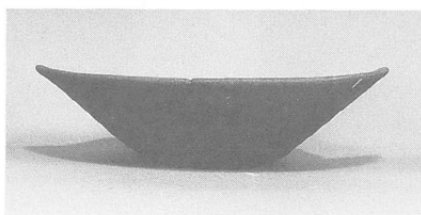
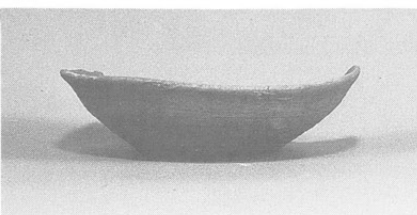
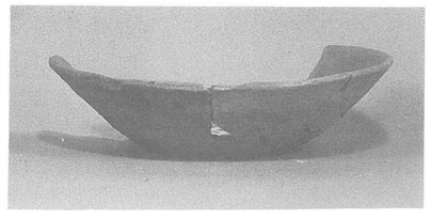
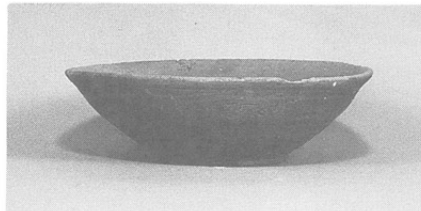
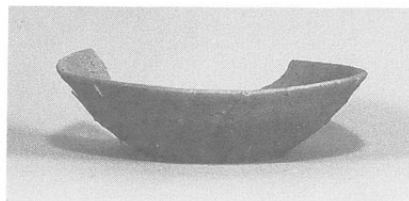
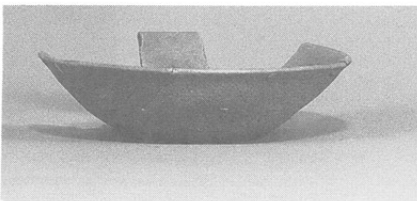


42、43号住居址

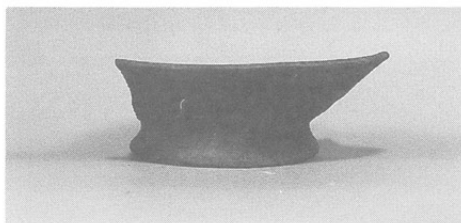
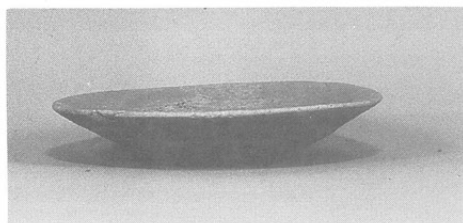
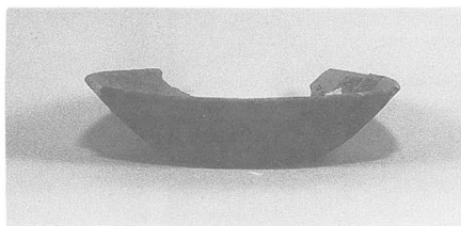


49号住居址

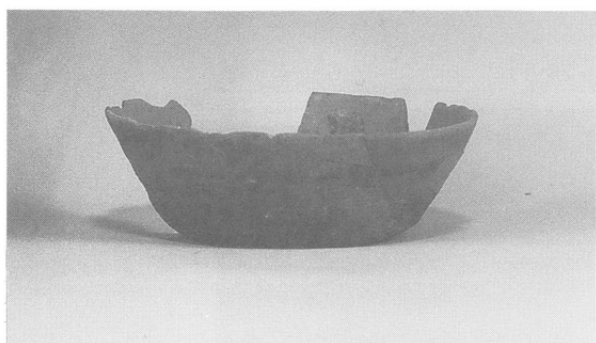
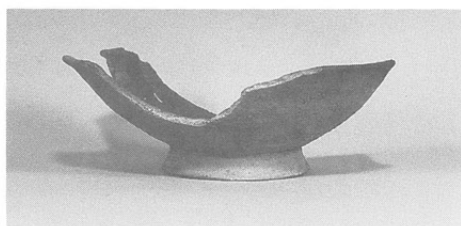
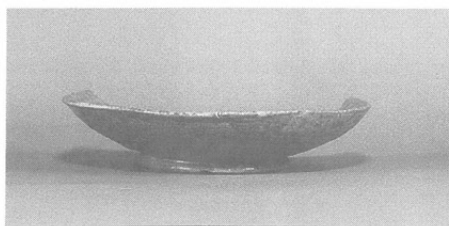
53号住居址



54号住居址



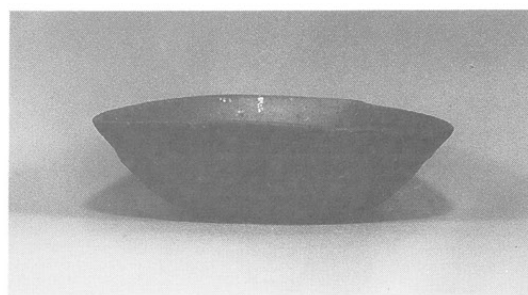
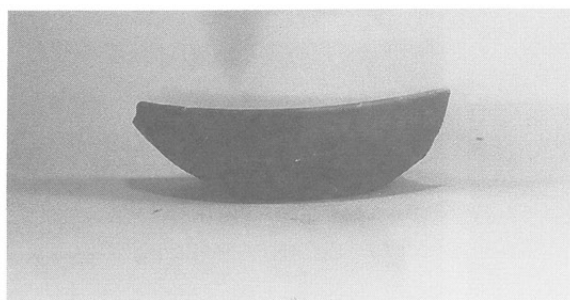
54号住居址



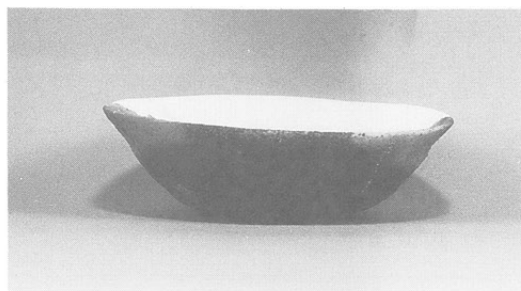
55号住居址



57号住居址

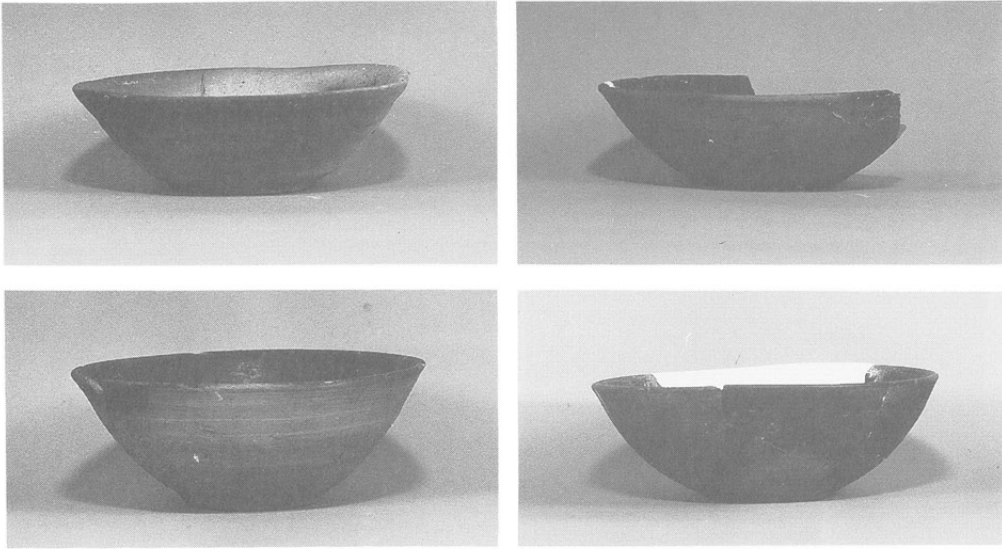


58号住居址

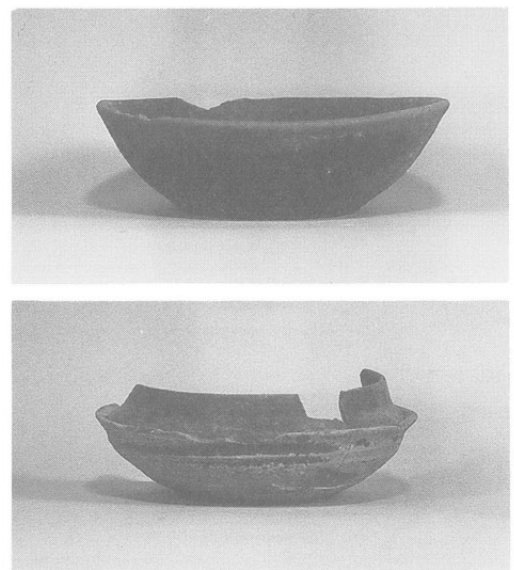
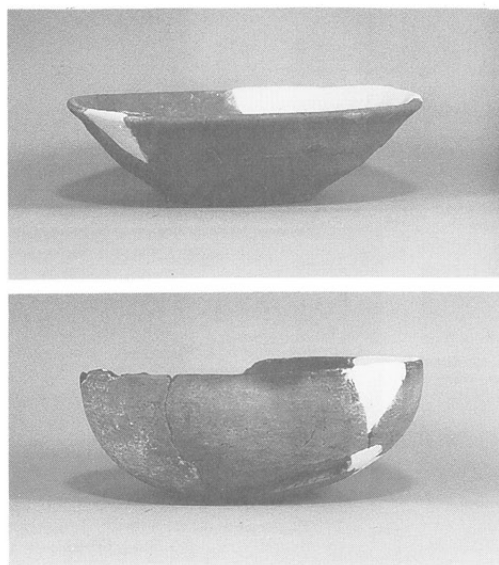


62号住居址

图版38



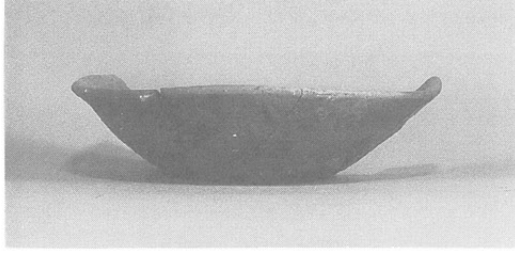
62号住居址



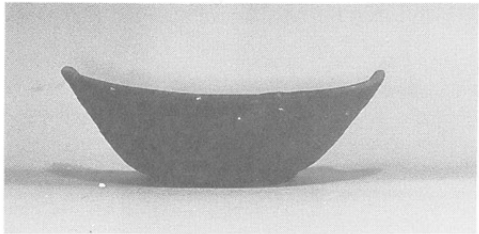
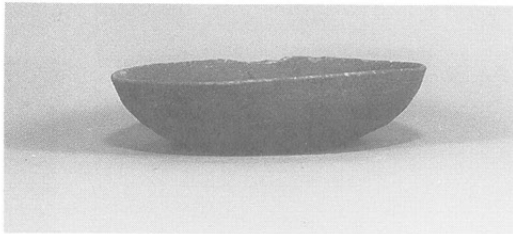
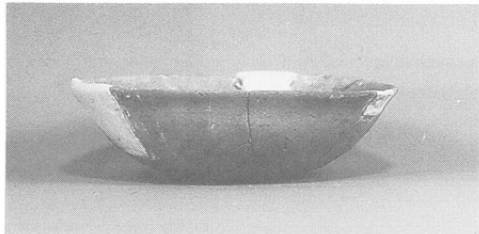
64号住居址



65号住居址



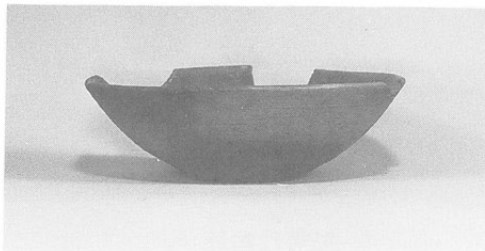
71号住居址

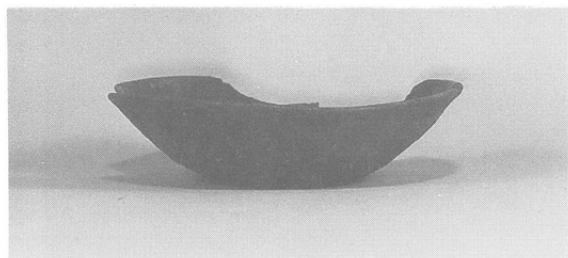


72号
住居址

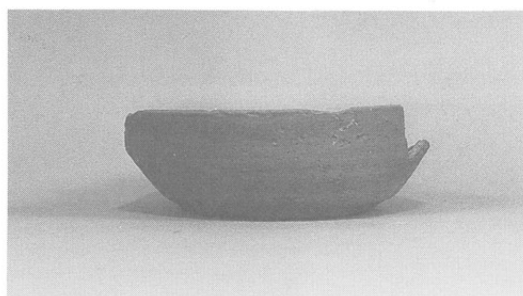


79号
住居址

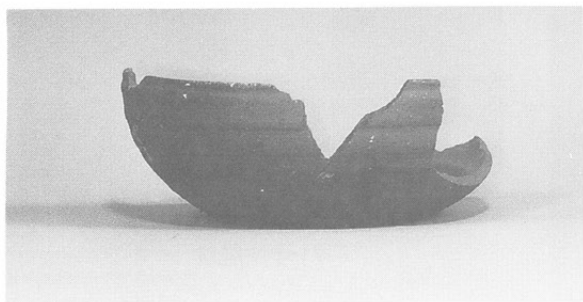




79号住居址



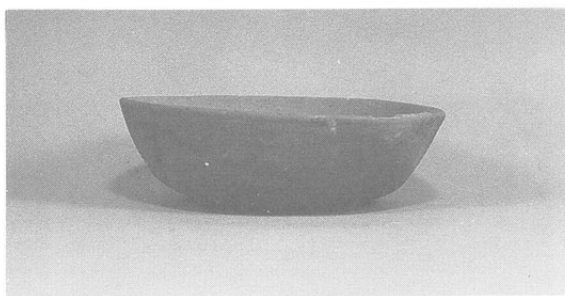
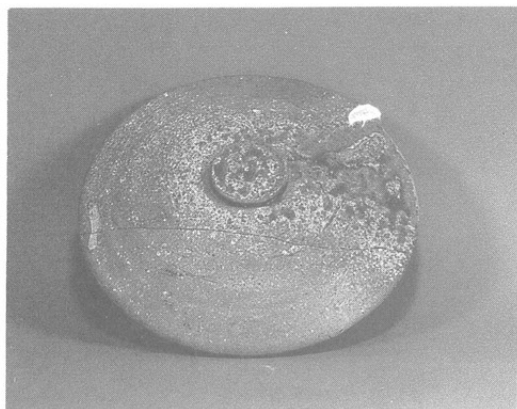
80号住居址



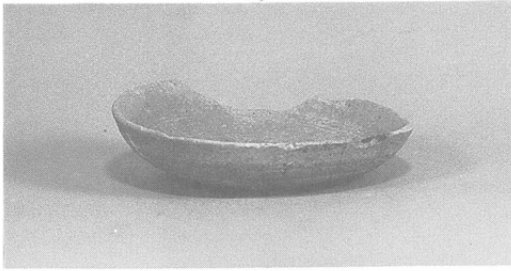
87号住居址



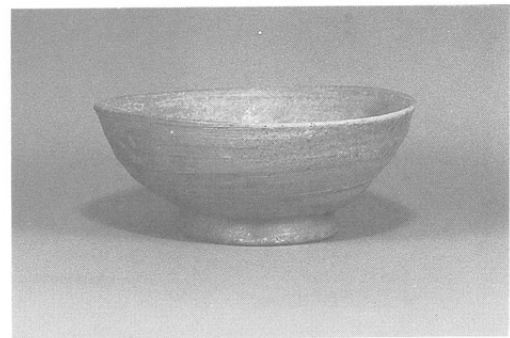
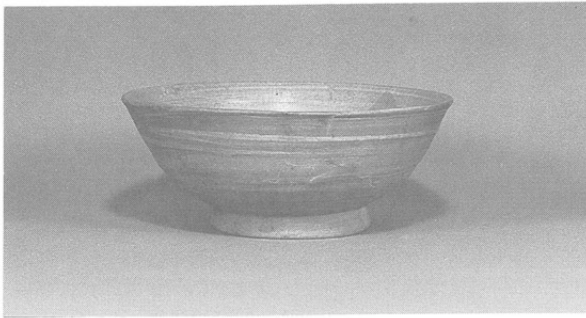
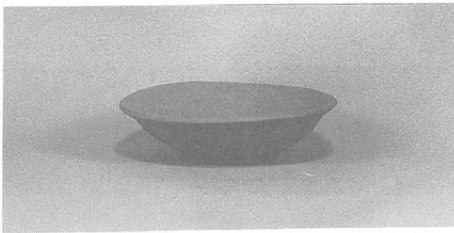
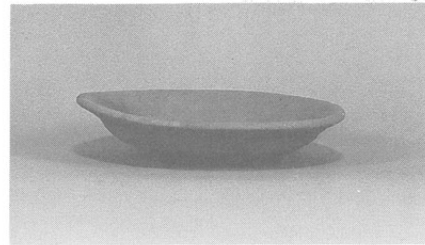
90号住居址



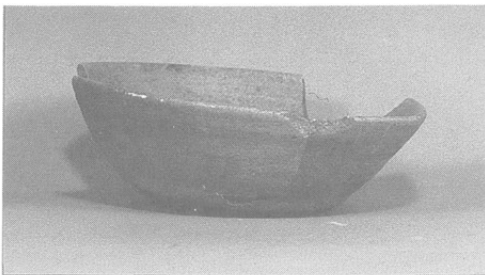
93号住居址



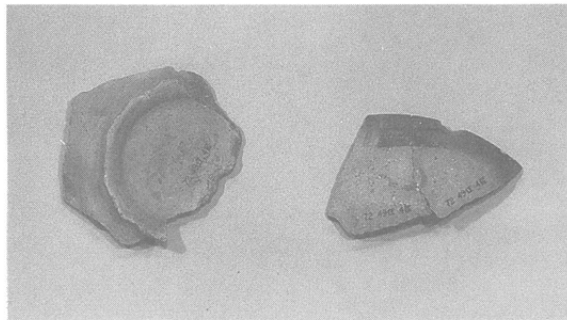
94号
住居址



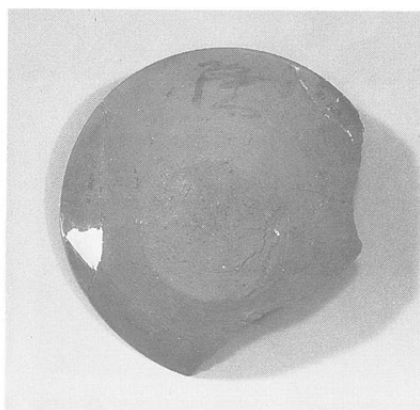
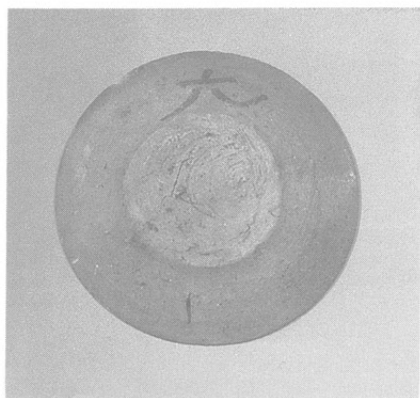
1号土壤墓



1号溝



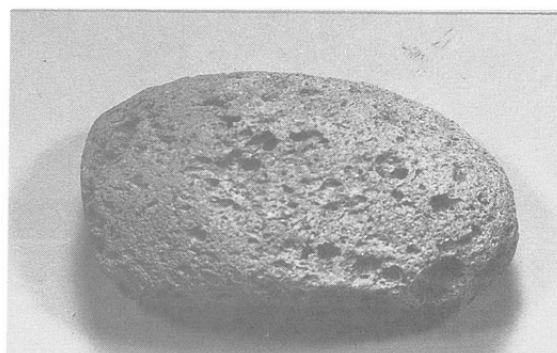
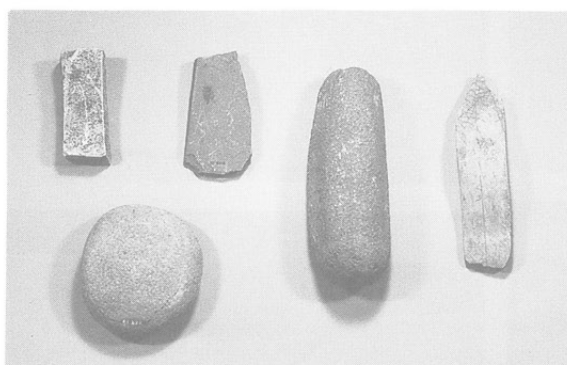
49号住居址
墨書土器



墨書土器

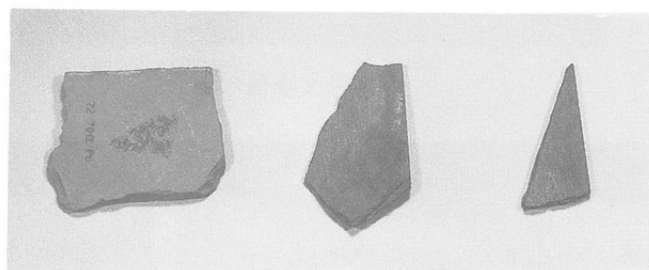
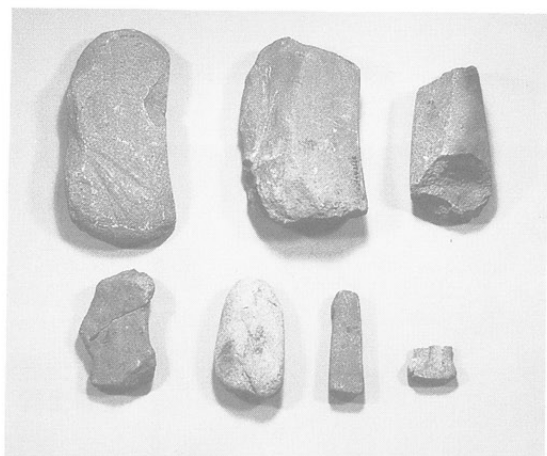
53住	54住
-----	-----

54住	62住
-----	-----

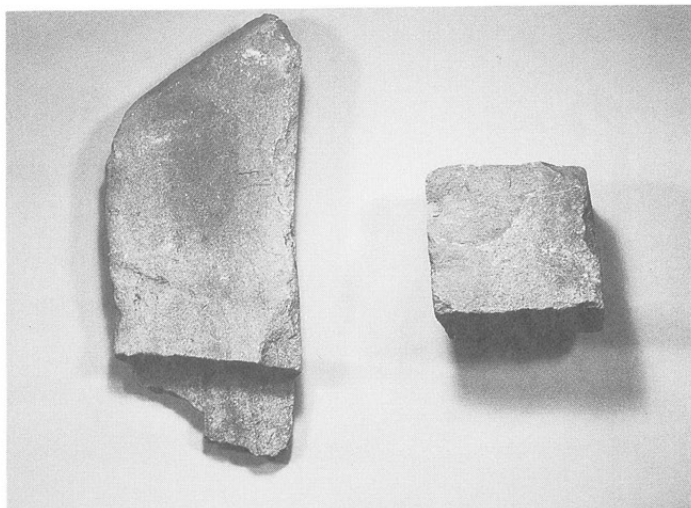


砥石・磨石

軽石製品



砥石



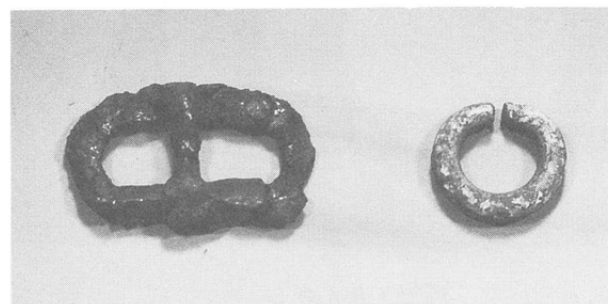
大形砥石



編物用石錘



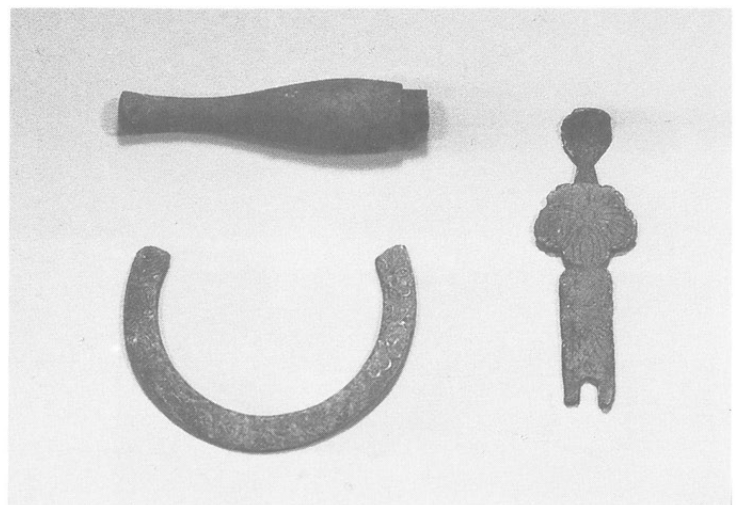
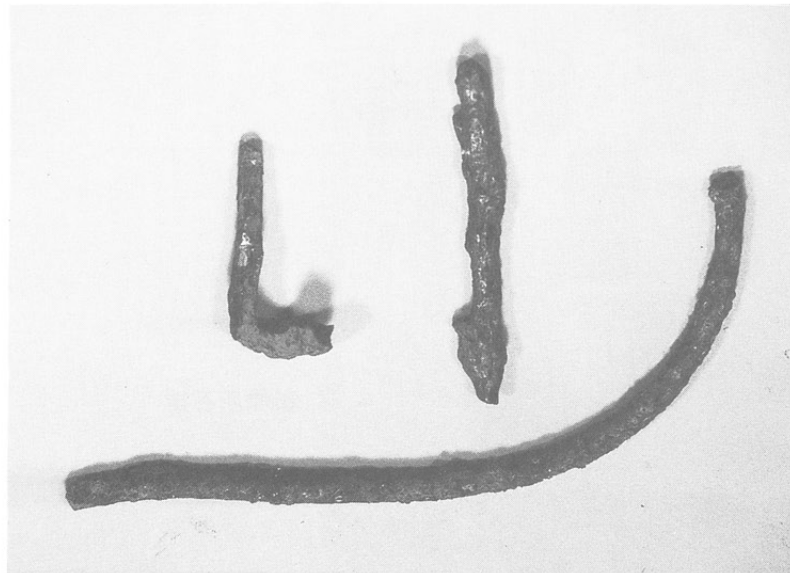
刀子



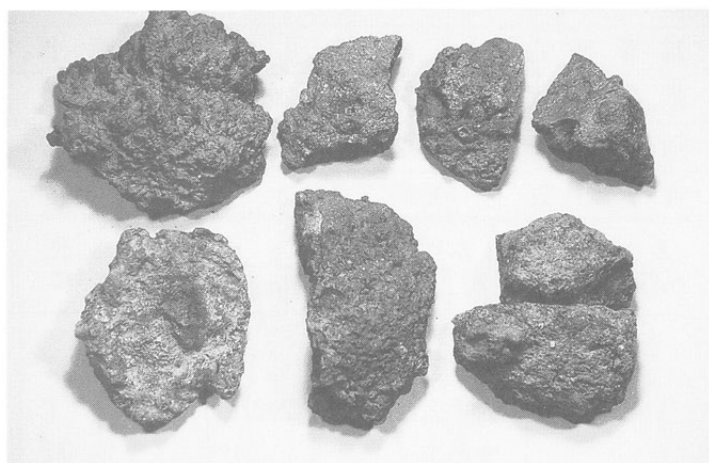
鉸具・金環



斧・鋏



煙管・かんざし



鉄 滓



現地説明会

発掘参加者



報告書抄録

ふりがな	わ で い せ き							
書 名	和 手 遺 跡							
副 書 名	高出和手協同事業用地造成工事埋蔵文化財包蔵地発掘調査報告書							
巻 次								
シリーズ名								
シリーズ番号								
編 著 者 名	小 口 達 志、 小 林 康 男、 小 松 学							
編 集 機 関	塩尻市教育委員会							
所 在 地	〒399-07 長野県塩尻市大門7番町3番3号 TEL (0263) 52-0180							
発行年月日	1996年3月20日							
ふりがな 所収遺跡名	ふりがな 所 在 地	コード		北緯	東経	調査 期間	調査 面積	調査原因
		市町村	遺跡番号					
わ で 和 手	長野県塩尻市 <small>ひろおかたかいで</small> 大字広丘高出 <small>わで</small> 字和手	20215	123	36° 7' 00"	137° 57' 50"	1994. 11.01~ 1995. 03.25	5,900	高出和手協同事業用地造成に伴う事前調査
所収遺跡名	種別	主な時代	主な遺構		主な遺物		特記事項	
和 手	集落址	旧石器 弥 生 古 墳 奈 良 平 安 中 世	弥生時代住居址 方形周溝墓 古代住居址 建物址 土坑墓 鍛冶遺構 土 坑 溝 址 中世墓址	11 2 53 13 1 1 5 2 4	ナイフ形石器 弥生時代土器・石器 古墳時代土器 奈良時代土器 平安時代土器・石器 中世古銭	<ul style="list-style-type: none"> ナイフ形石器を主とした旧石器文化の発見。 弥生時代後期の集落址の発見。 古墳～平安時代の大集落の発見。 		

『和手遺跡』

高出和手協同事業用地造成工事
埋蔵文化財包蔵地発掘調査報告書

平成8年3月20日 印刷

平成8年3月25日 発行

発行者 塩尻市教育委員会

印刷所 備クマガイ印刷

