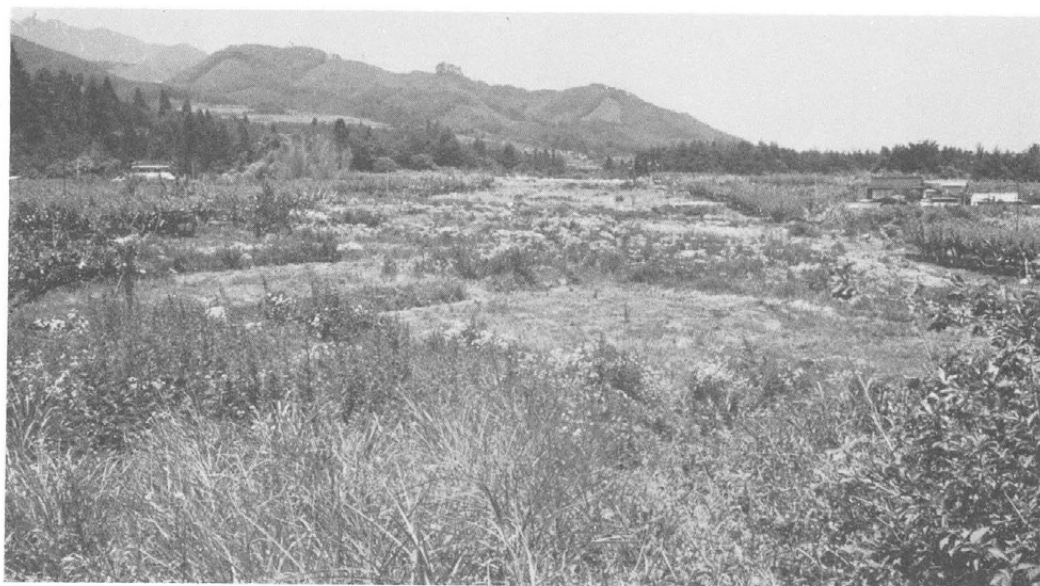




111. 平林遺跡遠景 (南より)



112. やし原遺跡遠景 (南より)



113. 住居址群（1～3号住居址）



114. 1号住居址



115. 2号住居址



116. 3号住居址



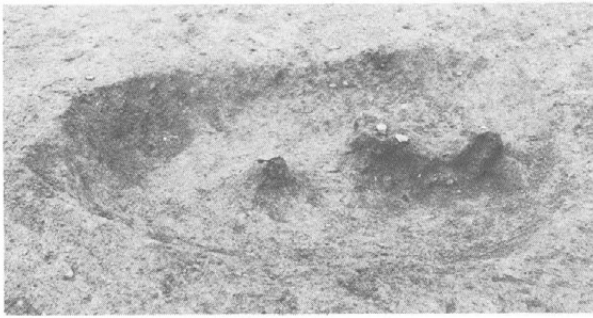
117. 片桐神社前遺跡遠景（北より）



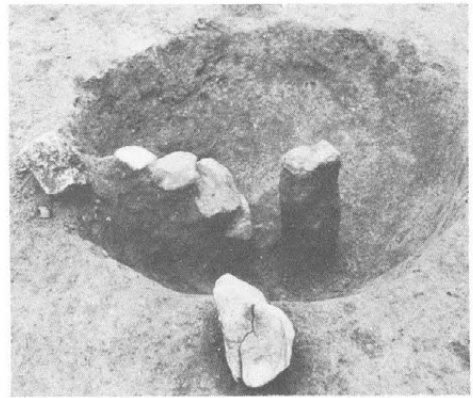
118. 水上遺跡第1地点遠景（南より）



119. 水上遺跡第2地点遠景（北より）



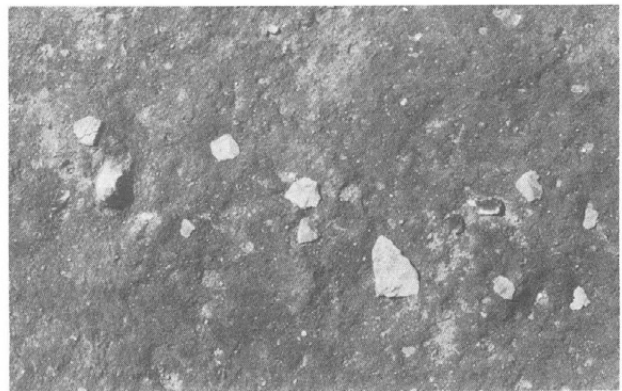
120. 土壙1



121. 土壙2



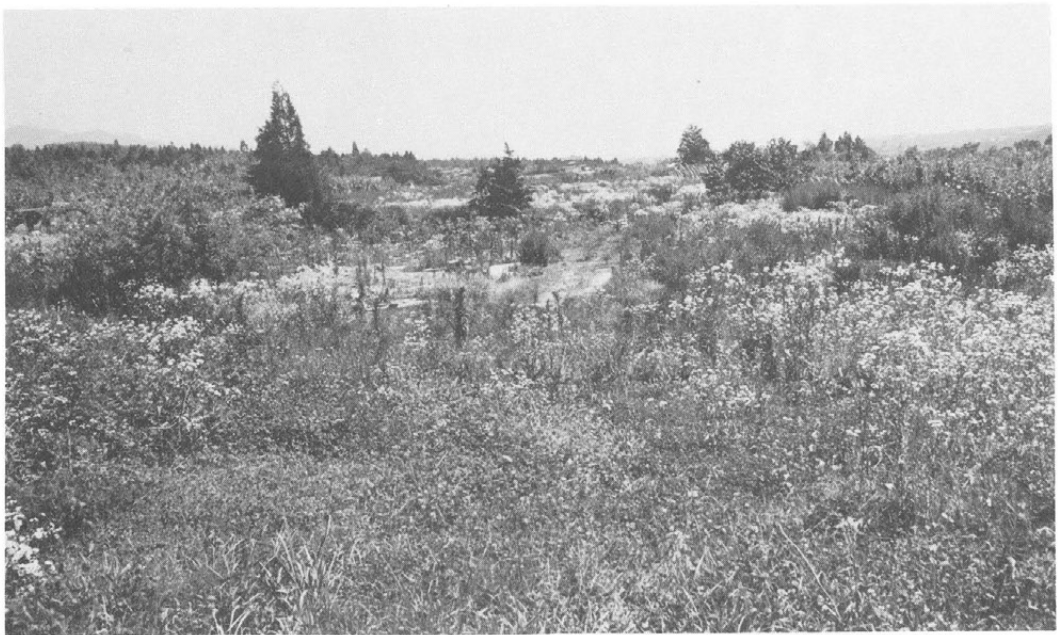
122. 下層よりスクレイパー出土



123. 下層より土器出土



124. 丈源田Ⅲ遺跡遠景（北より）



125. 丈源田Ⅳ遺跡遠景（南より）



126. 鉄鎌（表裏）



127. 調査作業員



128. 調査団





129. 調査開始時のあいさつ



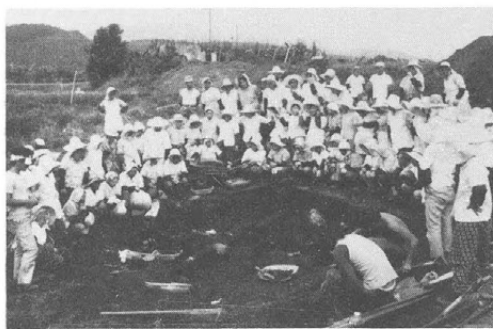
130. 住居址発掘



131. 現地テント



132. お茶の時間



133. 遺跡での学習会



134. 高森町新切遺跡での学習会

長野県中央道埋蔵文化財包蔵地発掘調査報告書

—下伊那郡松川町地内—

昭和48年3月15日印刷

昭和48年3月20日発行

発行者 日本道路公団名古屋支社  
長野県教育委員会

印刷所 松本市元町2-4-10  
こまくさ写植印刷  
〔非売品〕

