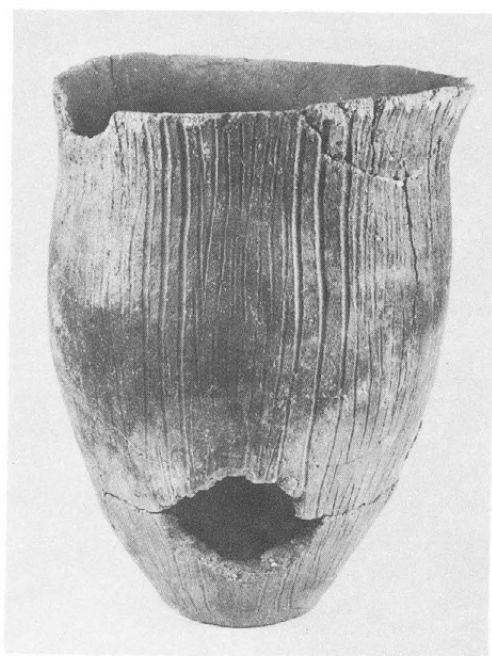


93. 11号住居址



94. 同 埋甕上面



95. 同 埋甕の土器



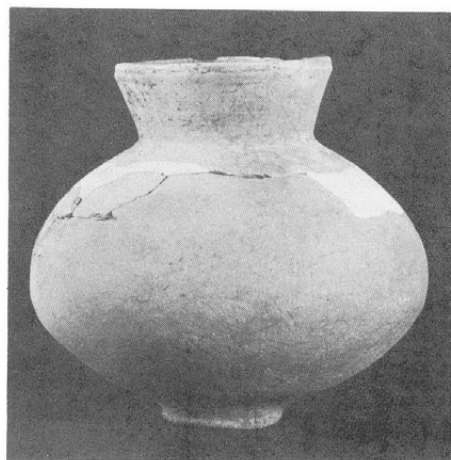
96. 12号住居址



97. 13号住居址



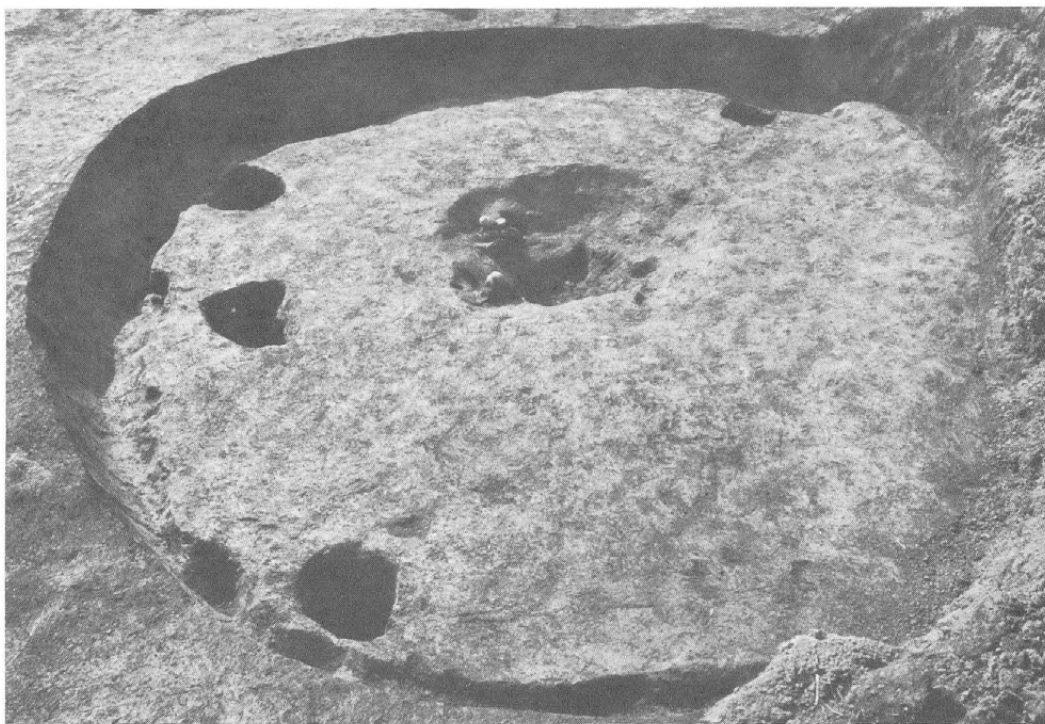
99. 14号住居址炉



98. 13号住居址出土壺



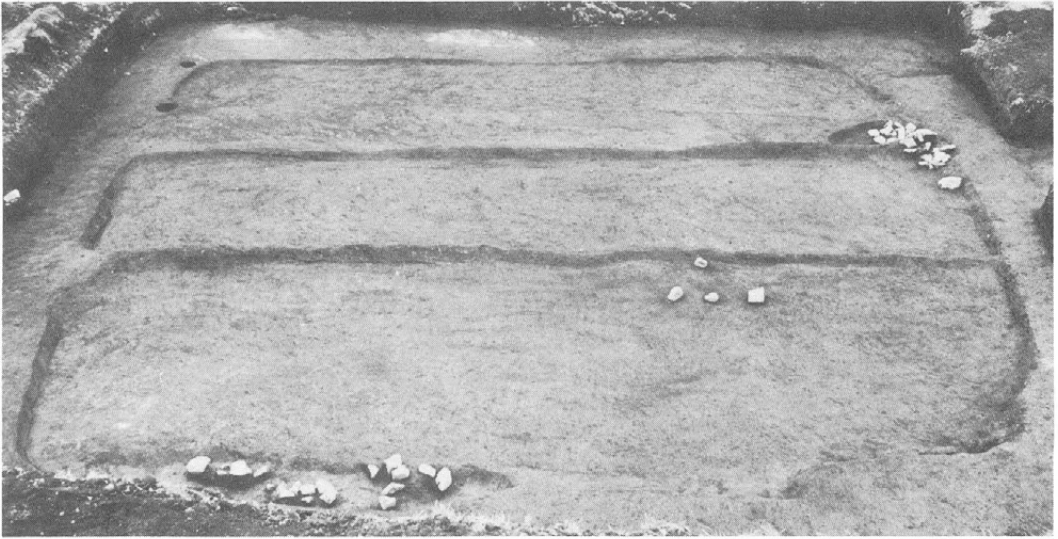
100. 14号住居址



101. 15号住居址



102. 16号住居址と土壙



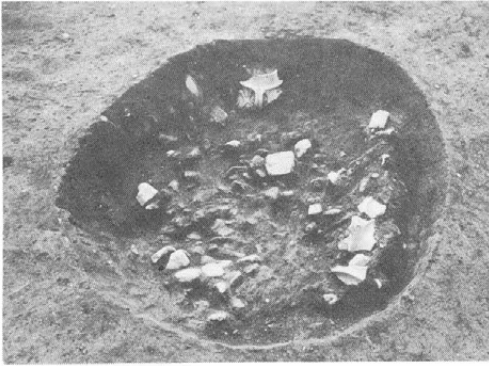
103. 豎穴状遺跡



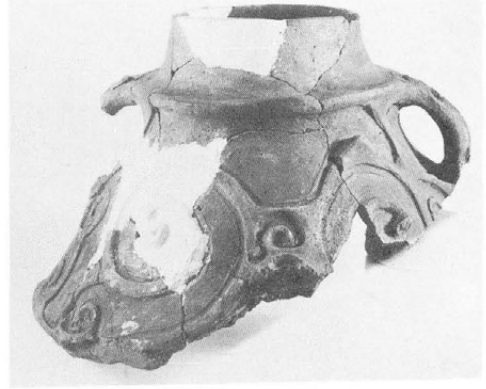
104. 精練状遺構



105. ルツボ (三方向)



106. 土壙17



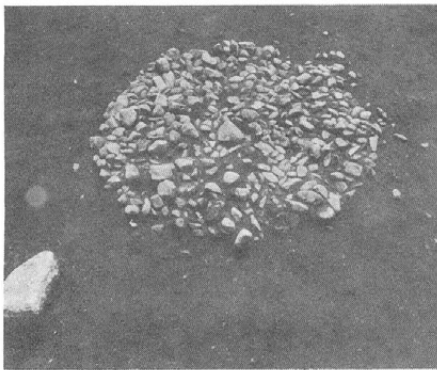
107. 同 出土土器



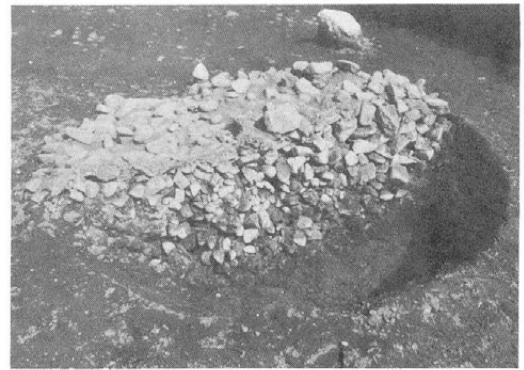
108. 土壙18 (ローム・マウンド土壙)



109. 土壙5



110. 土壙85



111. 同 断面



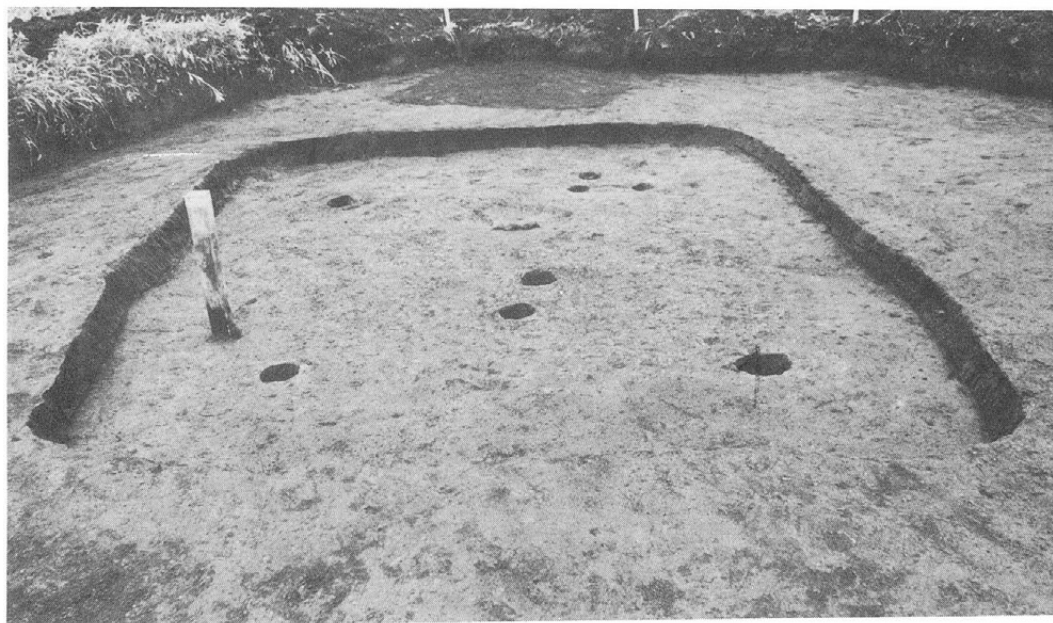
112. 土城群D (7・8・15号住居址)



113. 土城群C



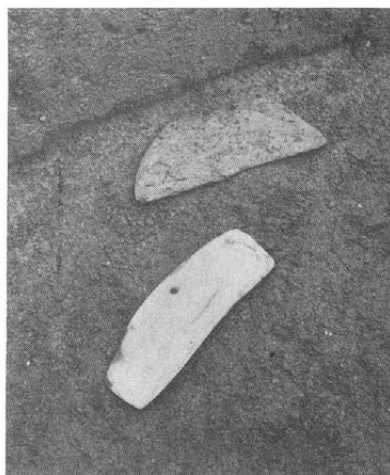
114. 溝 2



115. 1号住居址



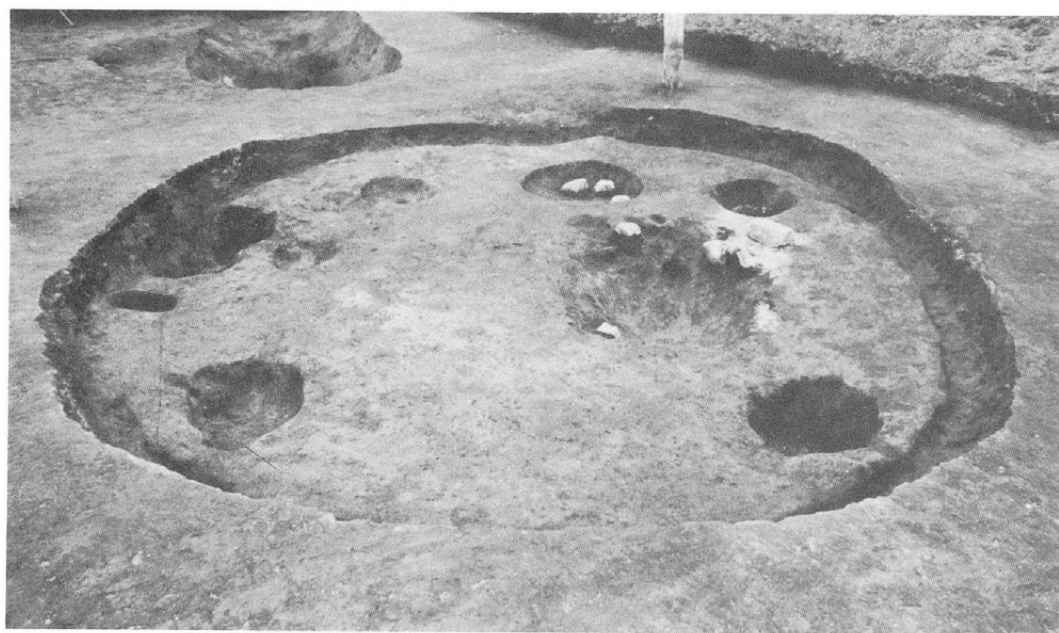
116. 同 炉



117. 同 石庖丁出土状態



118. 2号住居址



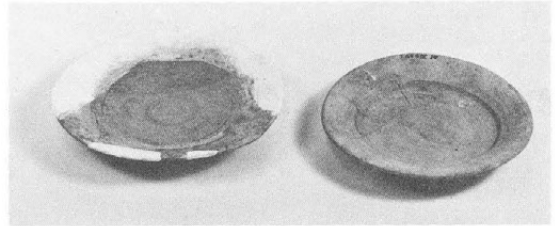
119. 3号住居址



120. 3号住居址出土土器



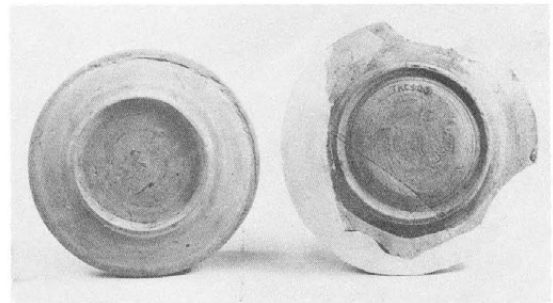
121. 4号住居址出灰釉陶器碗



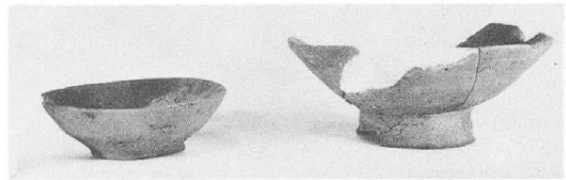
122. 同 皿



125. 7号住居址出土土器



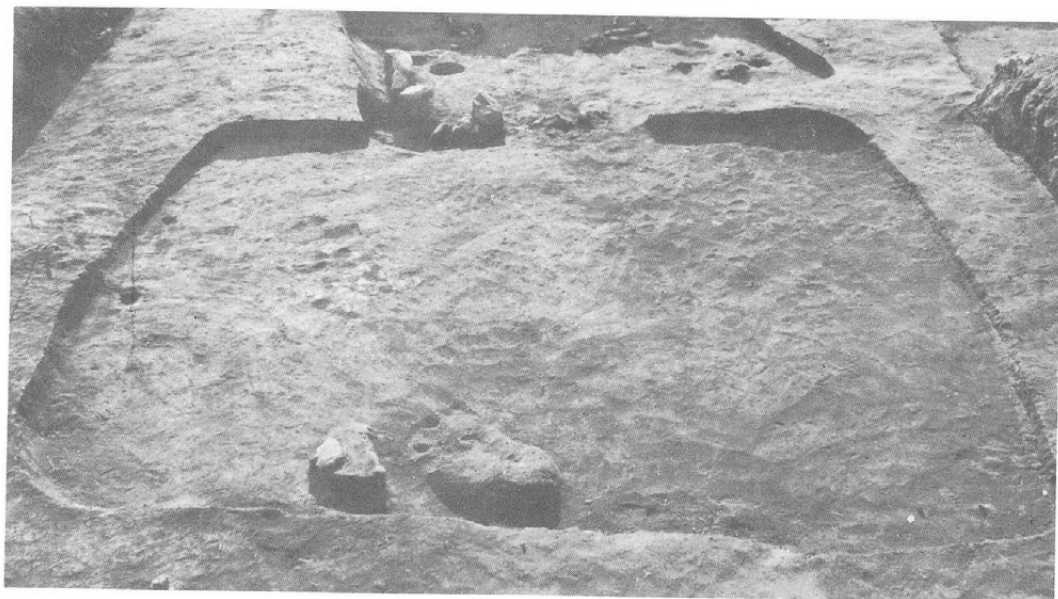
123. 同 底部



124. 同 土師器坏



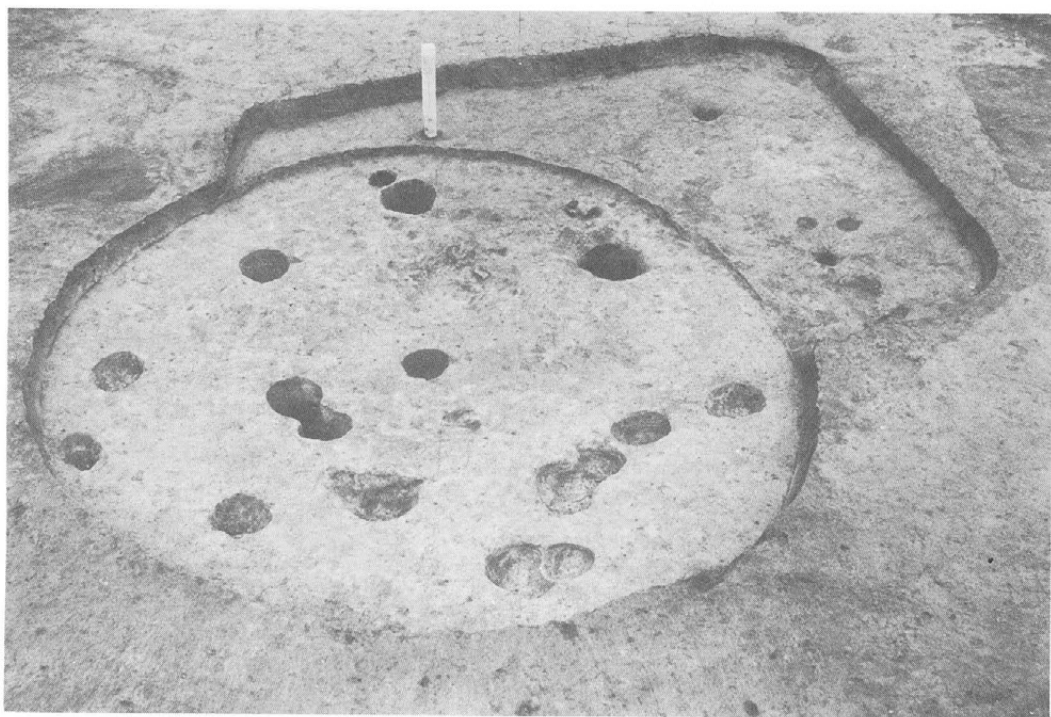
126. 4号住居址



127. 5号住居址



128. 6号住居址



129. 7号住居址



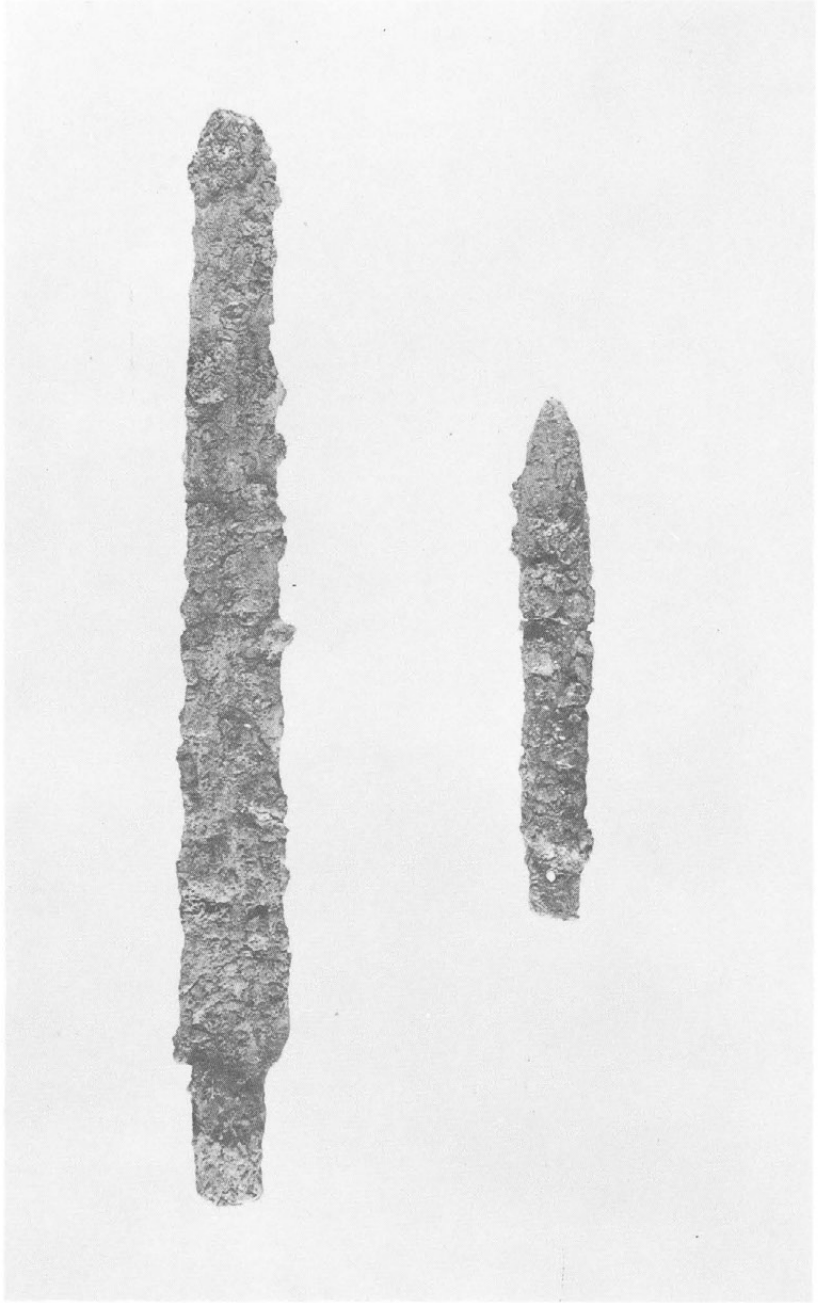
130. 方形周溝墓



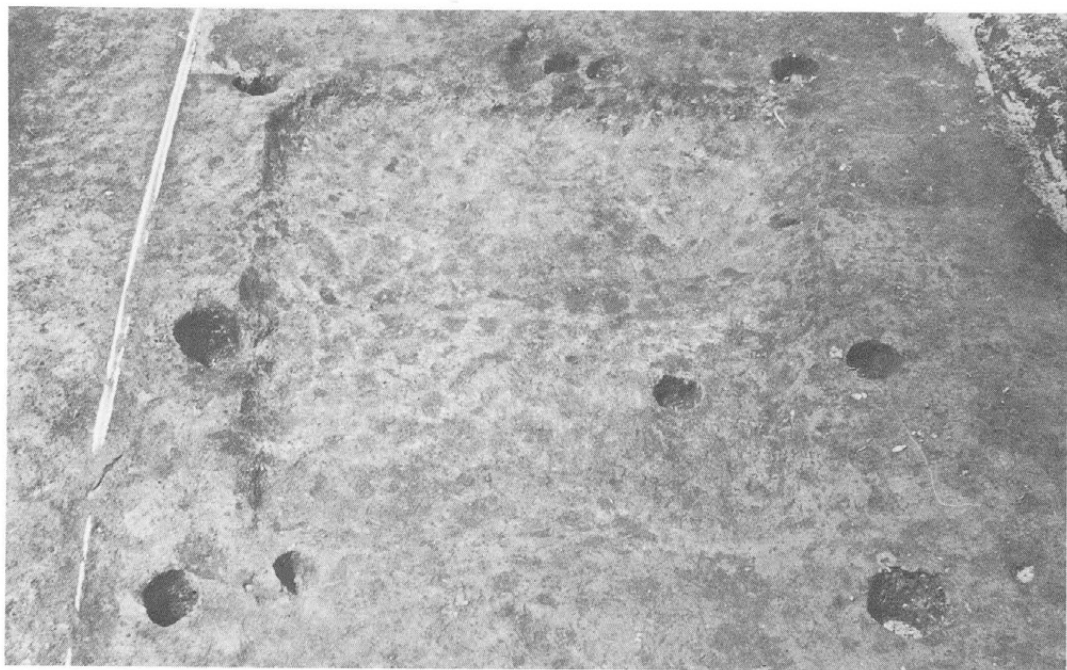
131. 同 墓壙



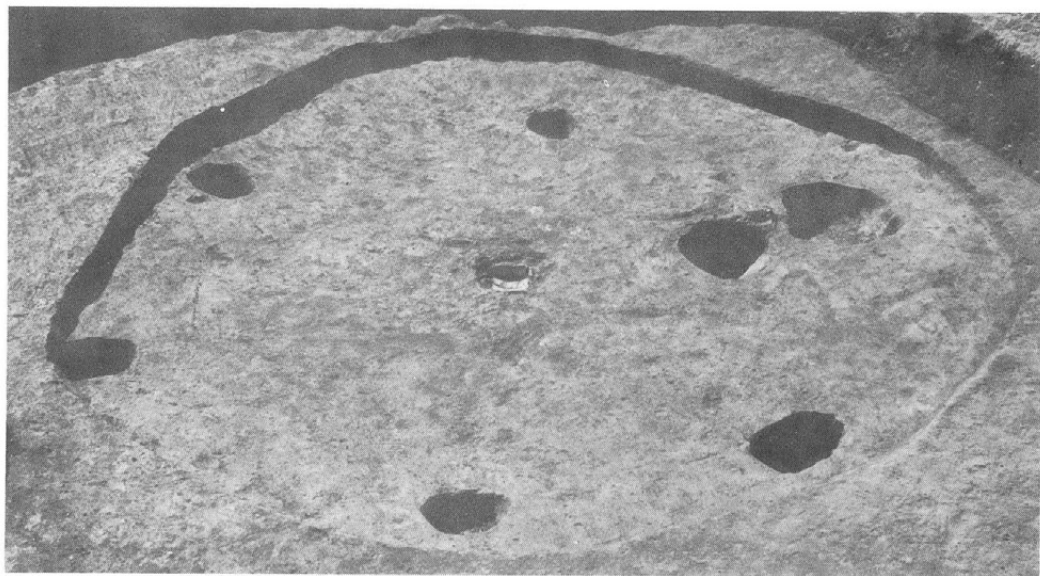
132. 同 鉄劍出土状態



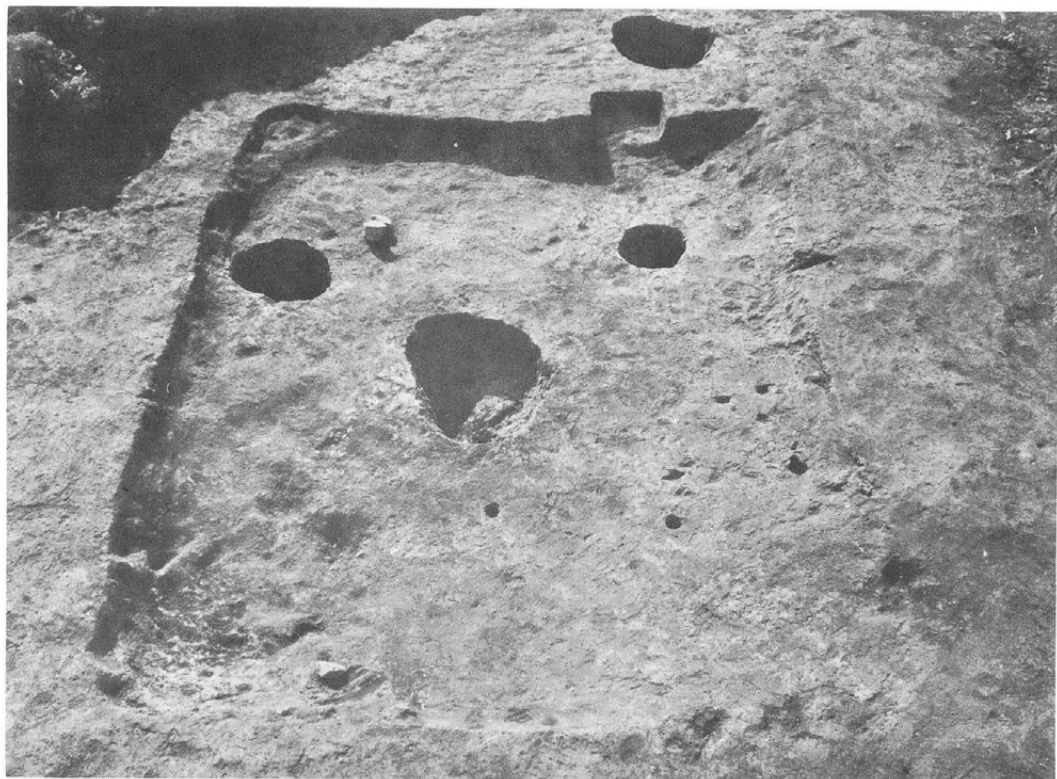
133. 方形周溝墓出土鉄剣



134. 1号住居址



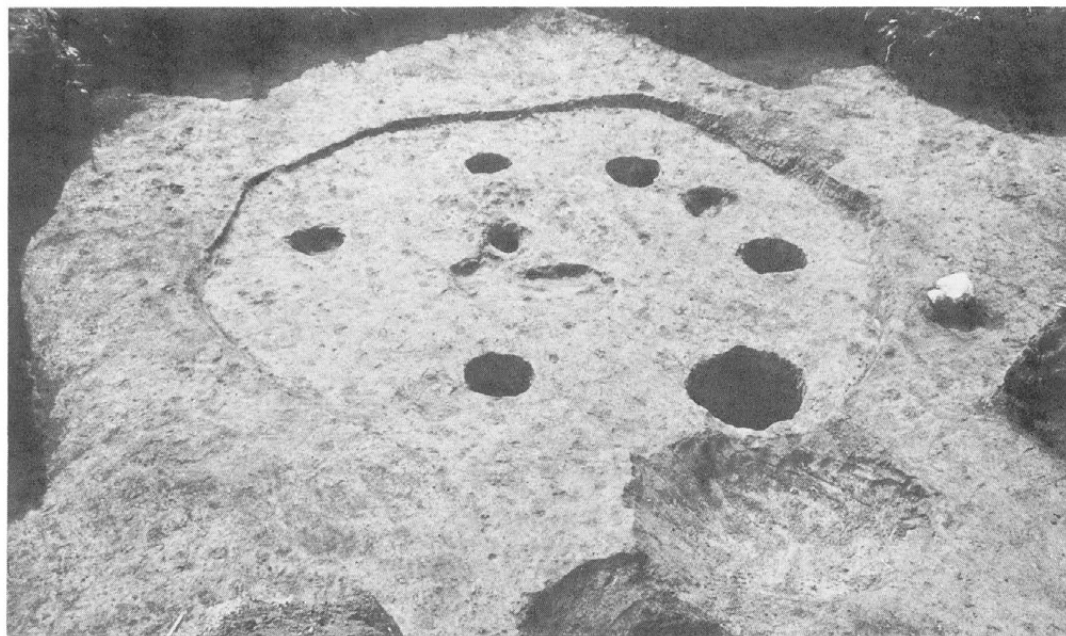
135. 2号住居址



136. 3号住居址



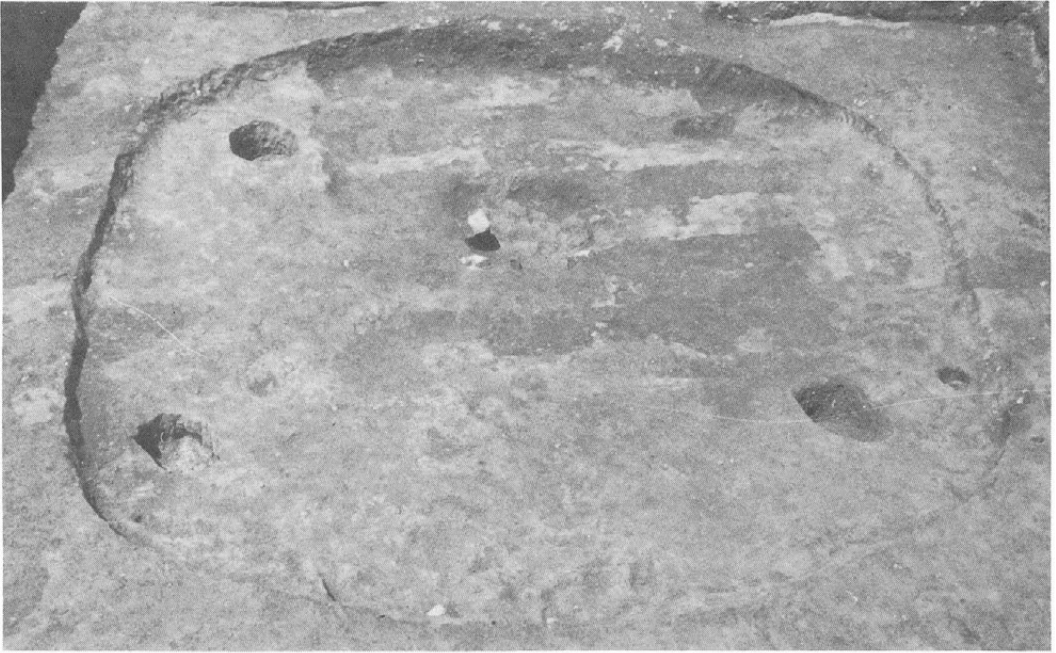
137. 4号住居址



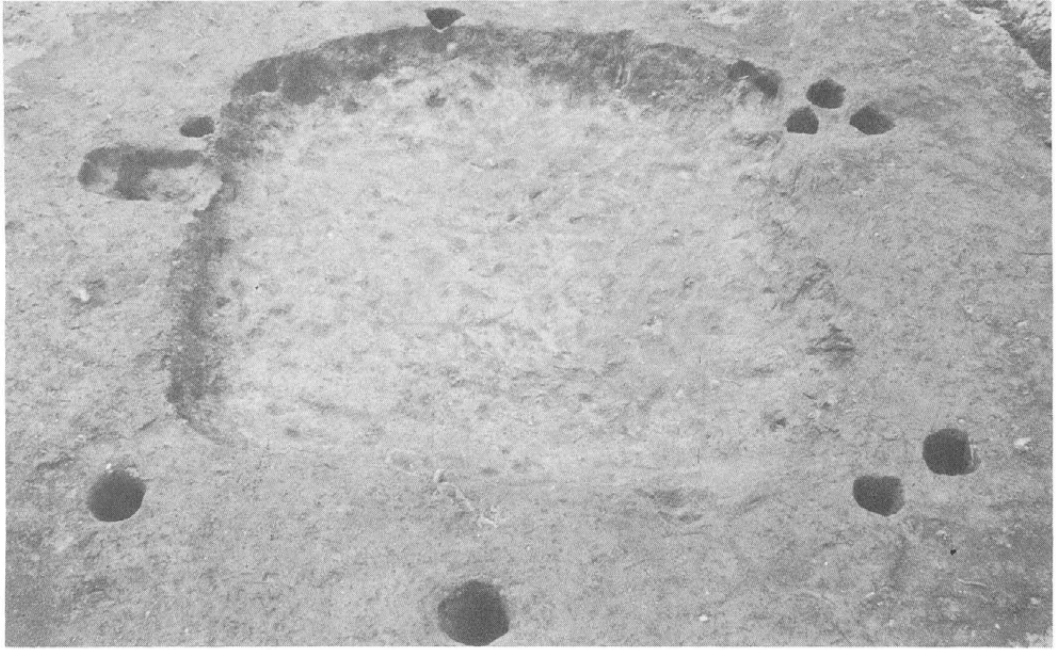
138. 5号住居址



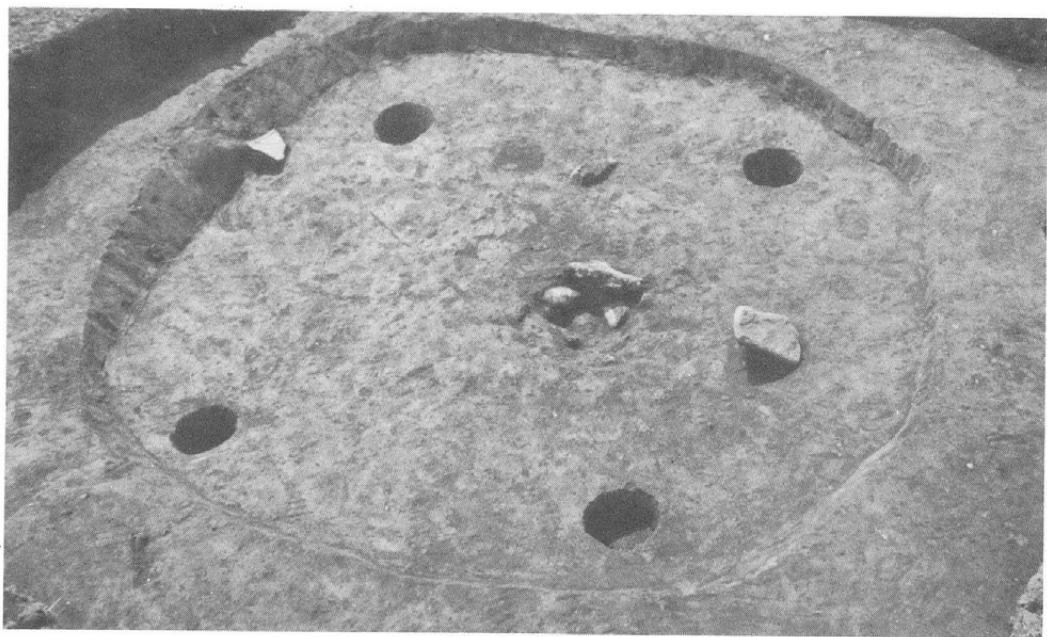
139. 6号住居址



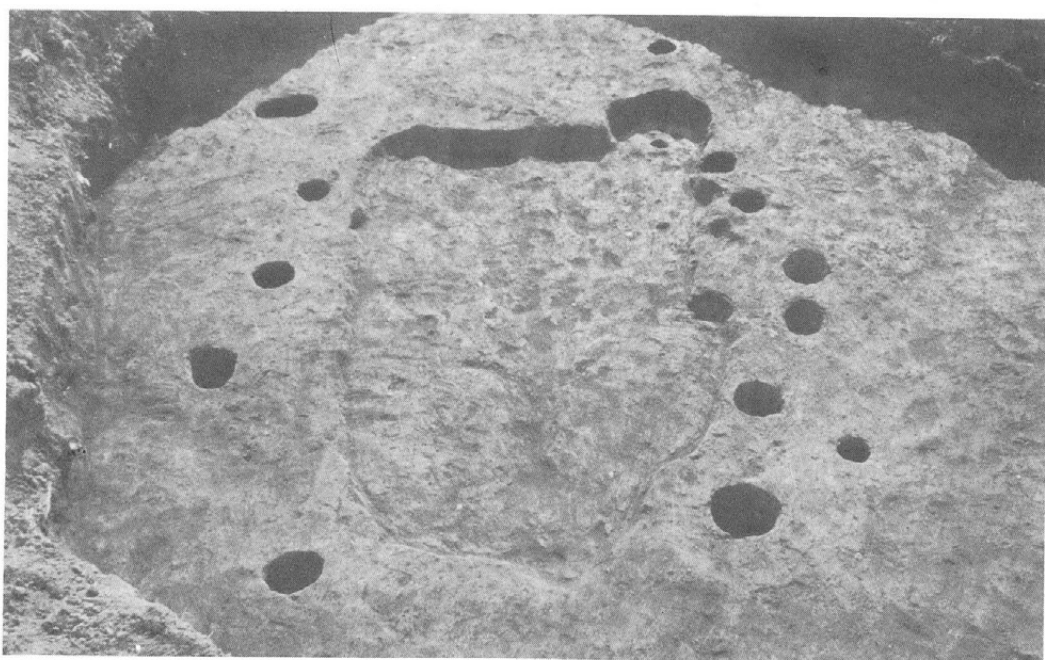
140. 7号住居址



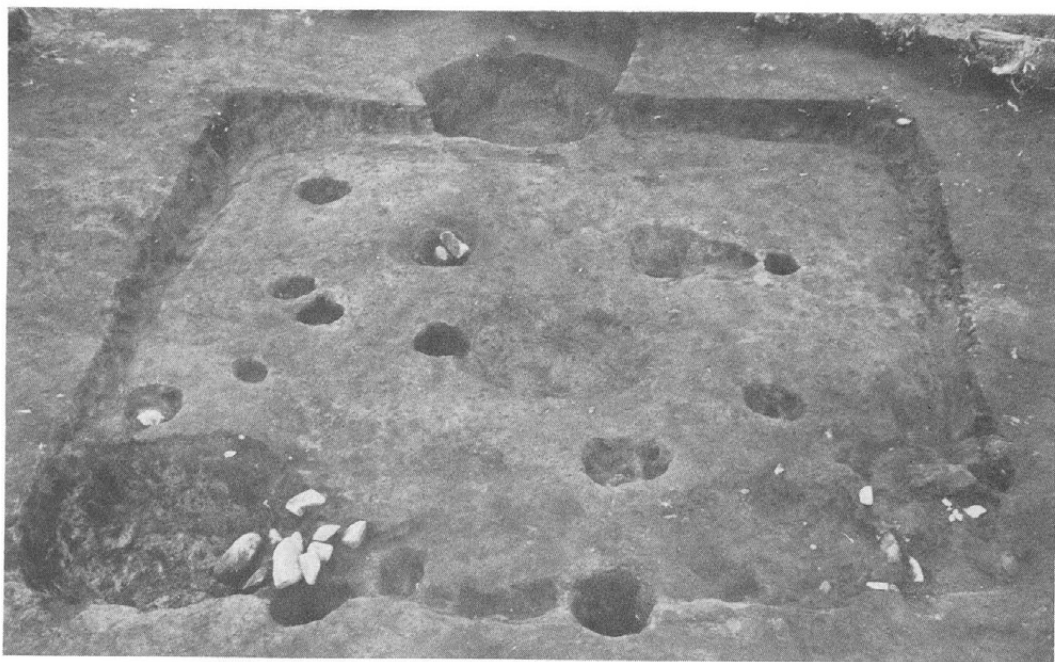
141. 8号住居址



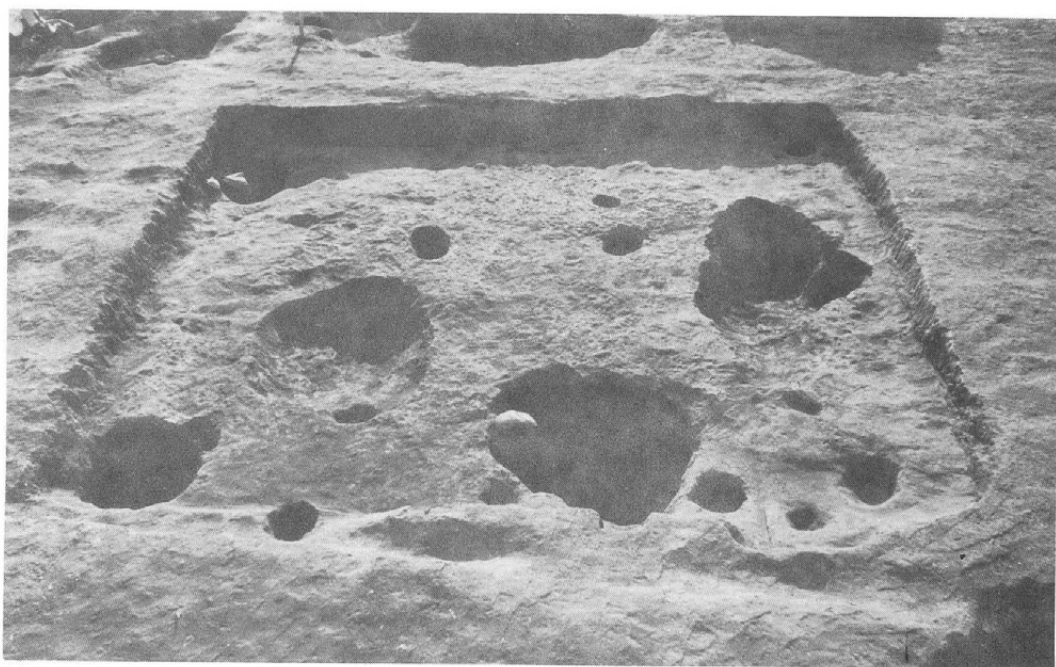
142. 9号住居址



143. 10号住居址



144. 11号住居址



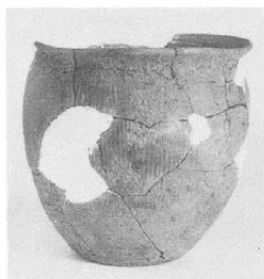
145. 12号住居址



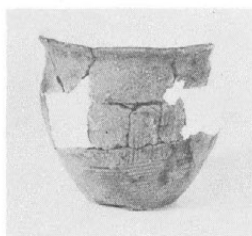
146. 7号住居址出土土器



150. 同 坏



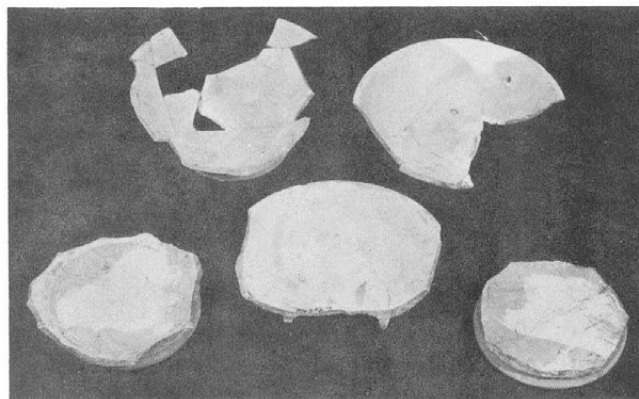
151. 同 甕



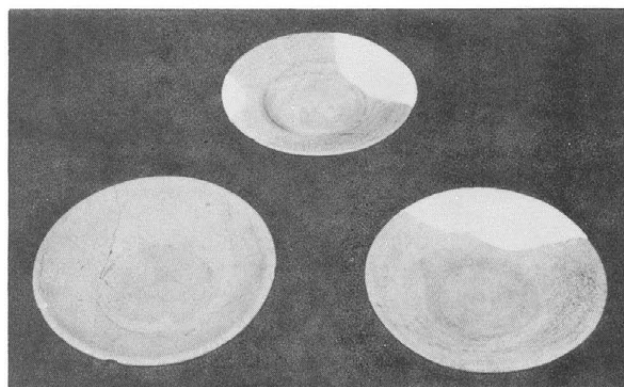
152. 同 甕



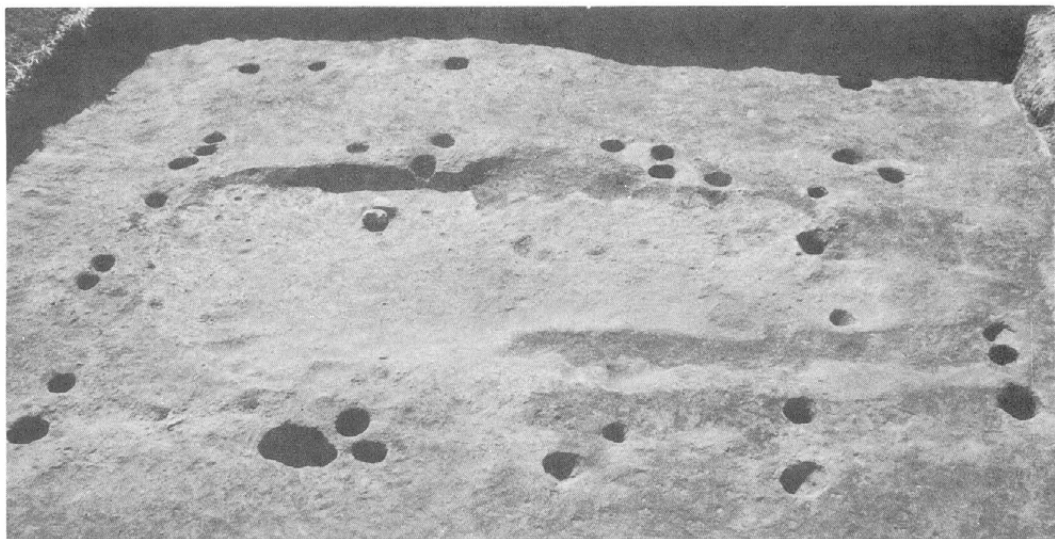
147. 11号住居址出土土坏



148. 12号住居址出土土碗



149. 同 坏



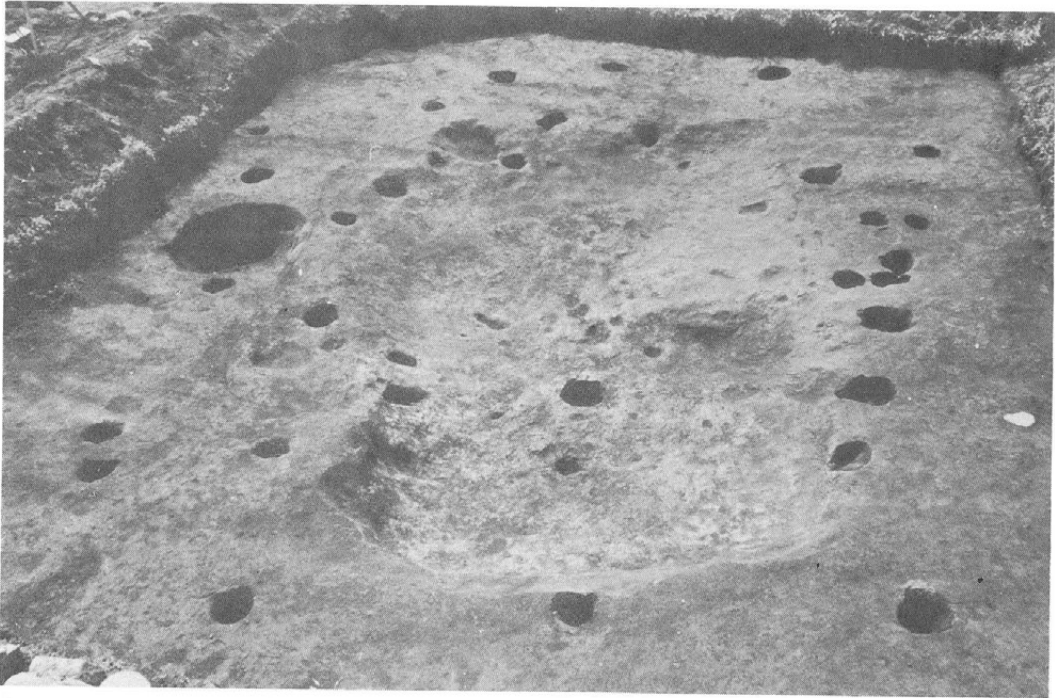
153. 13号住居址



154. 14・15・16・号住居址



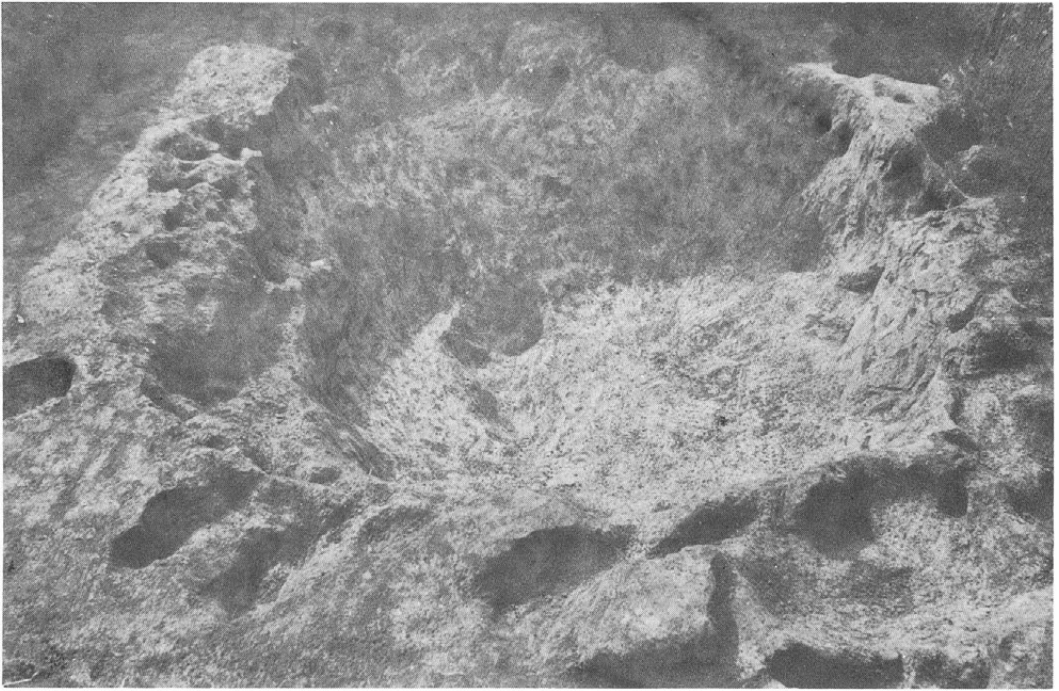
155. 17号住居址 (石のある状態)



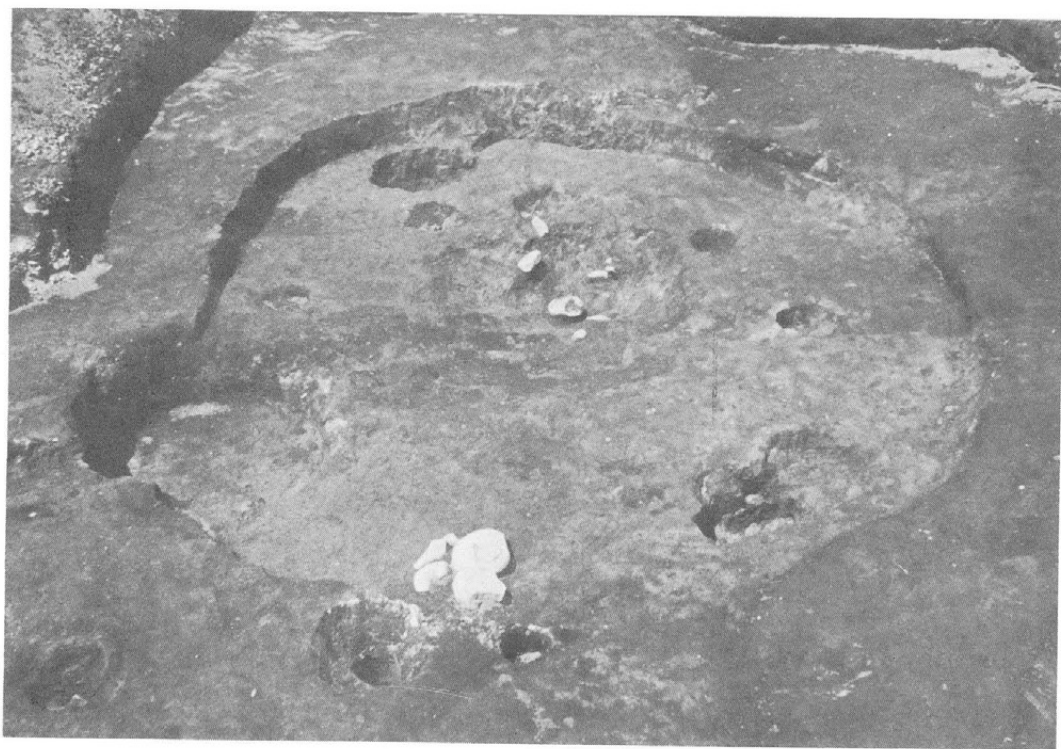
156. 同 (石を取除いた状態)



157. 18号住居址



158. 19号住居址



159. 20号住居址



160. 同 埋甕上部



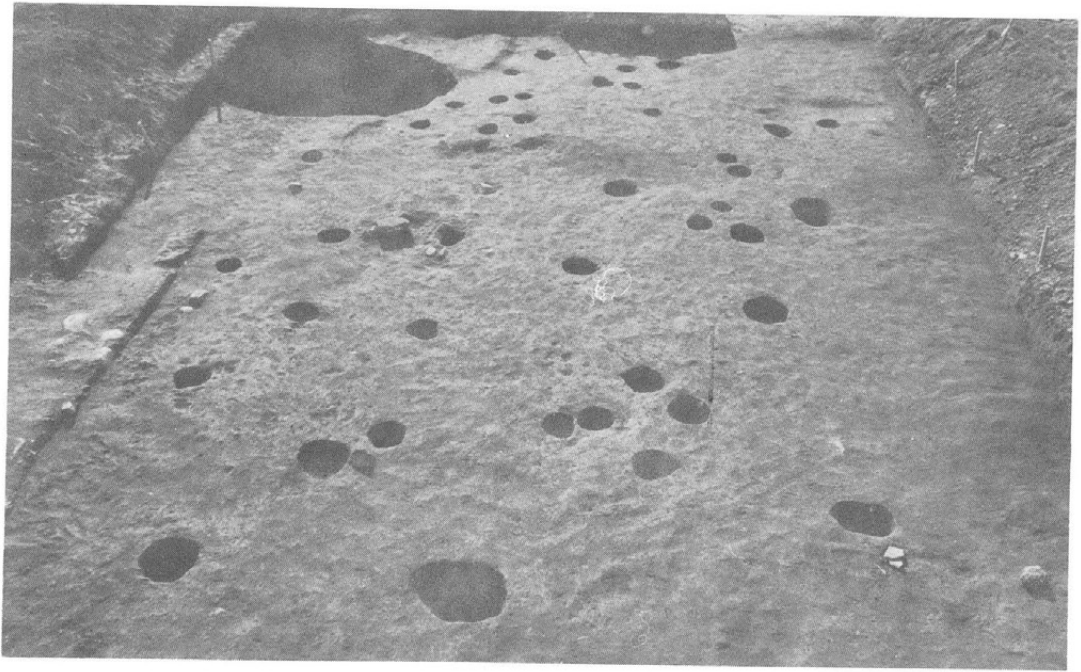
161. 同 埋甕



162. 21号住居址



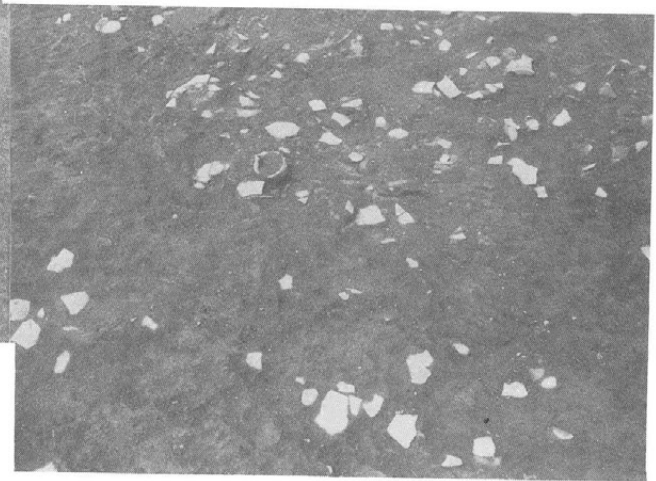
163. 22号住居址



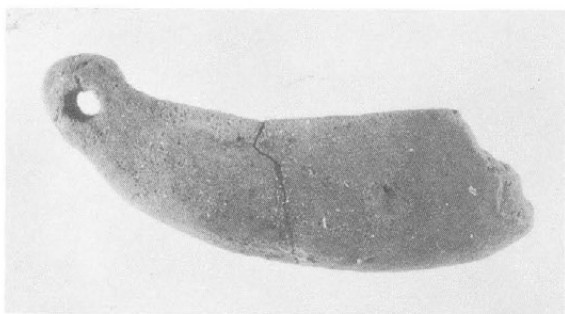
164. 土器集中部の柱穴群



165. 土器の出土状態



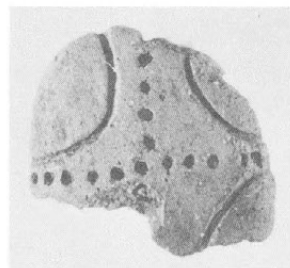
166. 土器の出土状態



167. 焼土群出土舟形土製品 (上面, 側面)



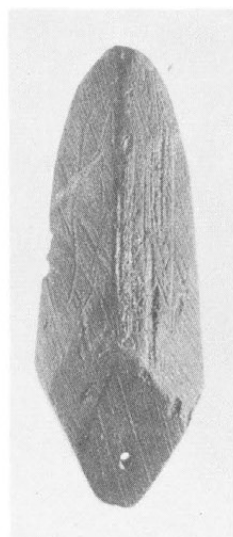
169. 同 土偶



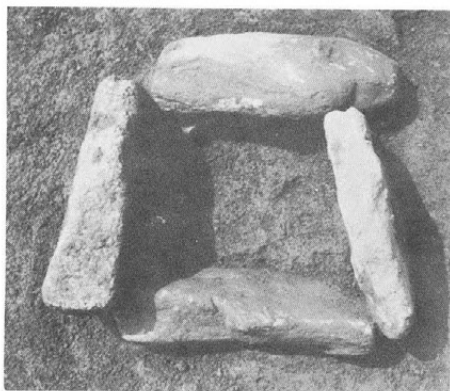
170. 同 土版



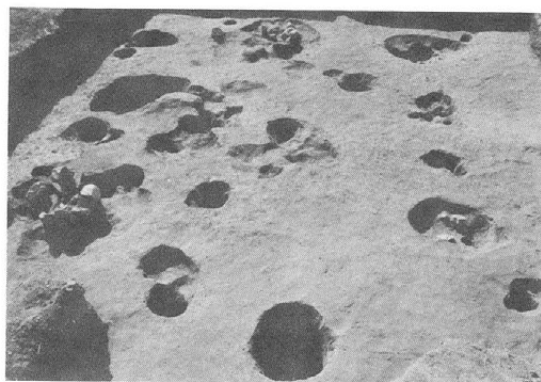
168. 遺構外出土土偶 (前, 後)



171. 上金谷遺跡出土石製模造品



172. 配石



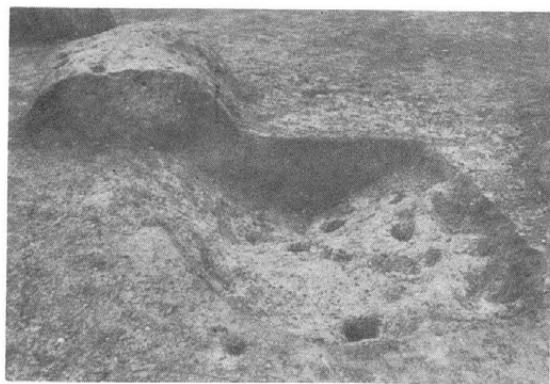
173. 土壙群



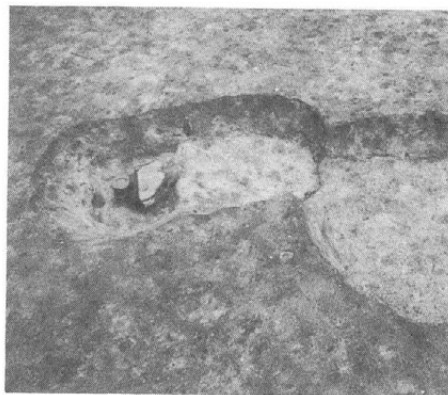
174. 土壙54



175. 同 内部



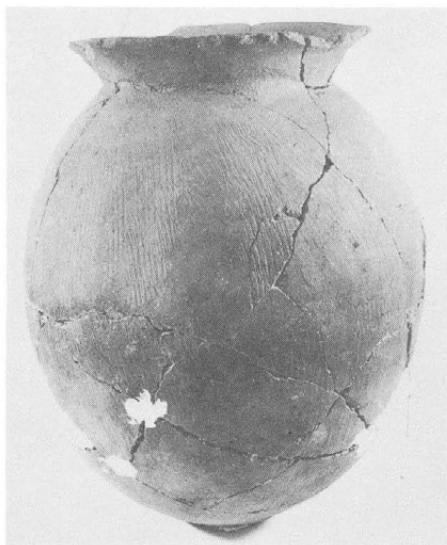
176. 土壙81 (ローム・マウンド)



177. 土壙 108



178. 1号住居址



179. 同 出土甕



180. 同 こしき



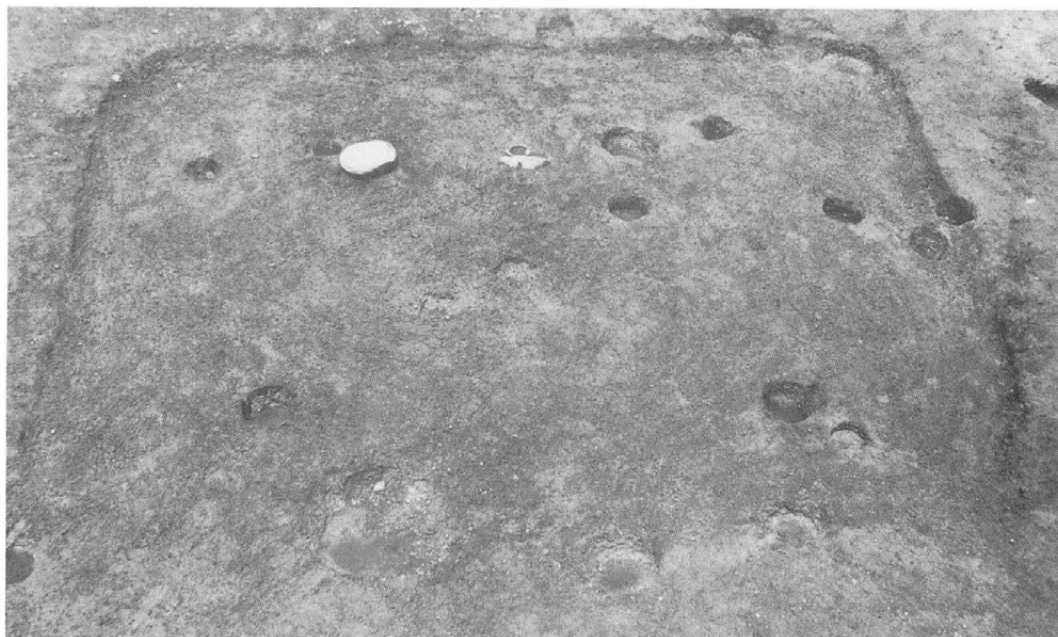
181. 同 鉢



182. 2号住居址



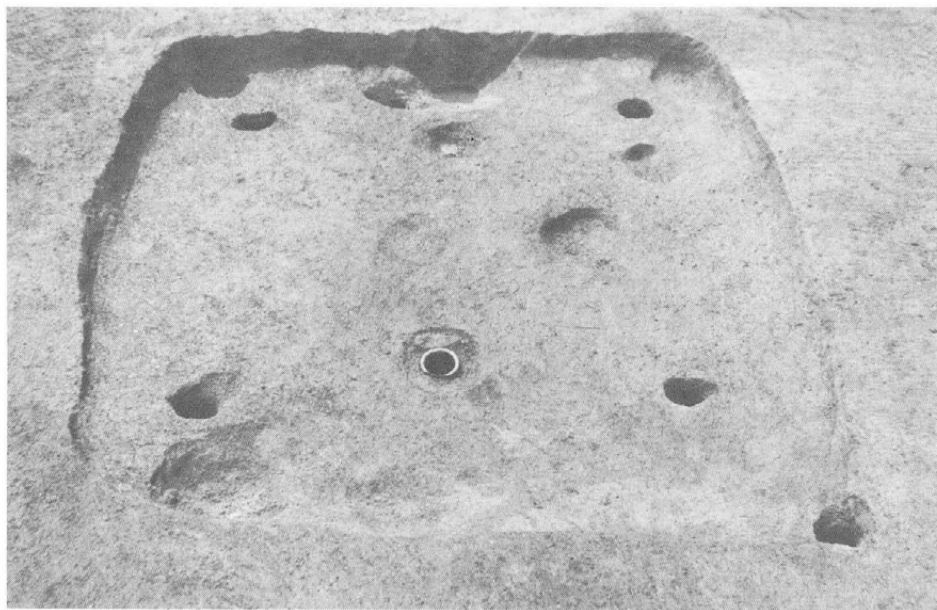
183. 3号住居址



184. 1号住居址



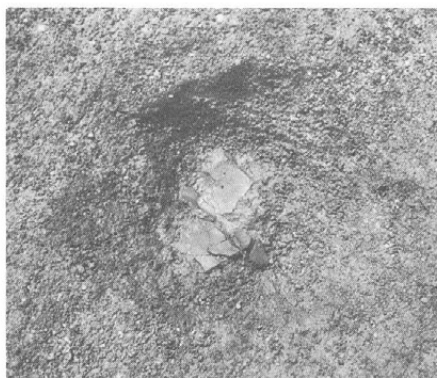
185. 2号住居址



186. 3号住居址



187. 同 炉1



188. 同 炉2



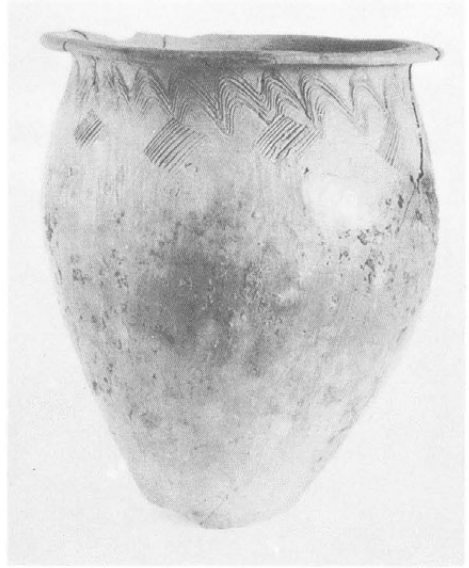
189. 同 炉3



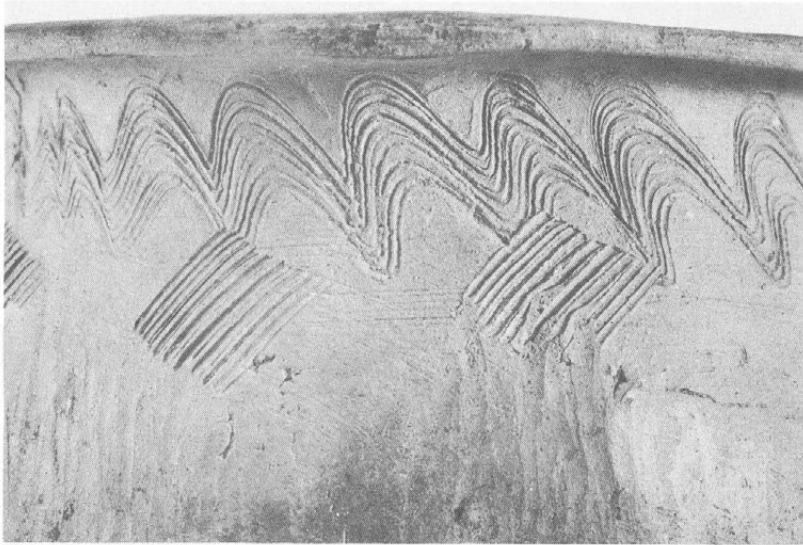
190. 同 炉3断面



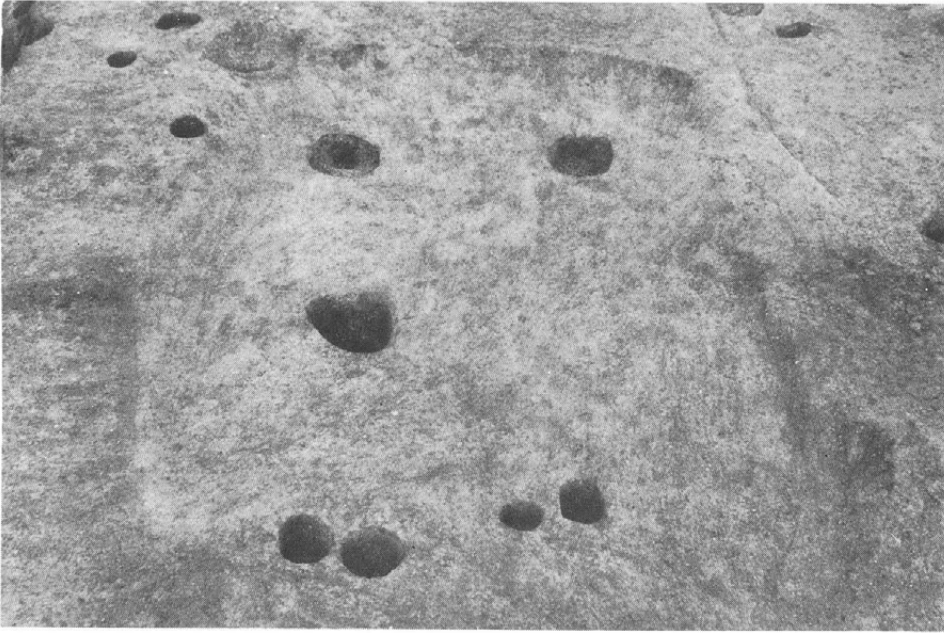
191. 3号住居址出土高坏



192. 同 炉埋甕



193. 同 部分



194. 4号住居址



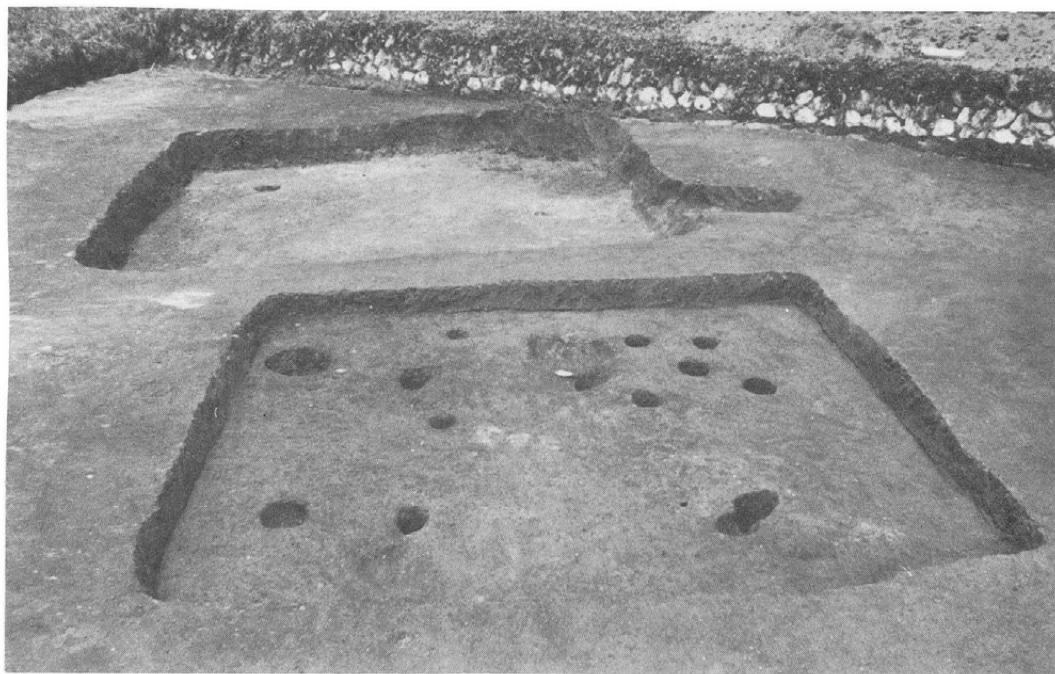
195. 6号住居址



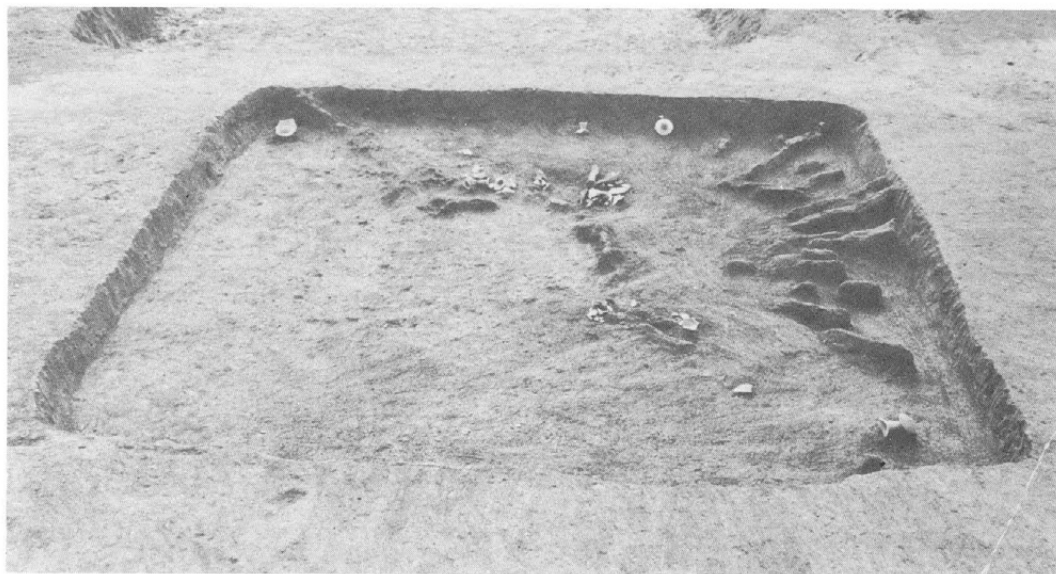
196. 7号住居址



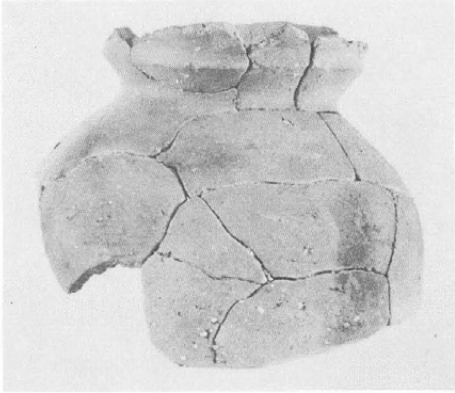
197. 8号住居址カマド



198. 9・10号住居址



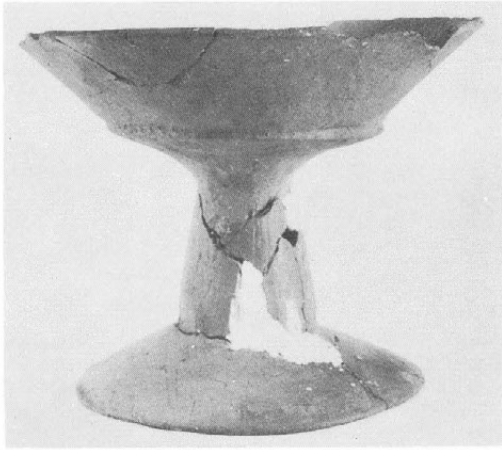
199. 10号住居址木炭・土師器出土状態



200
10号住居址出土壺



201
同 埴



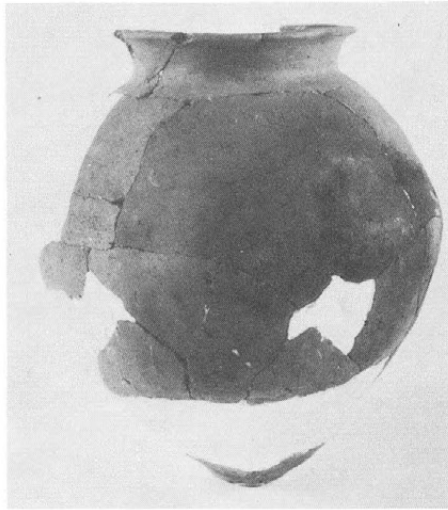
202
同 高
坏



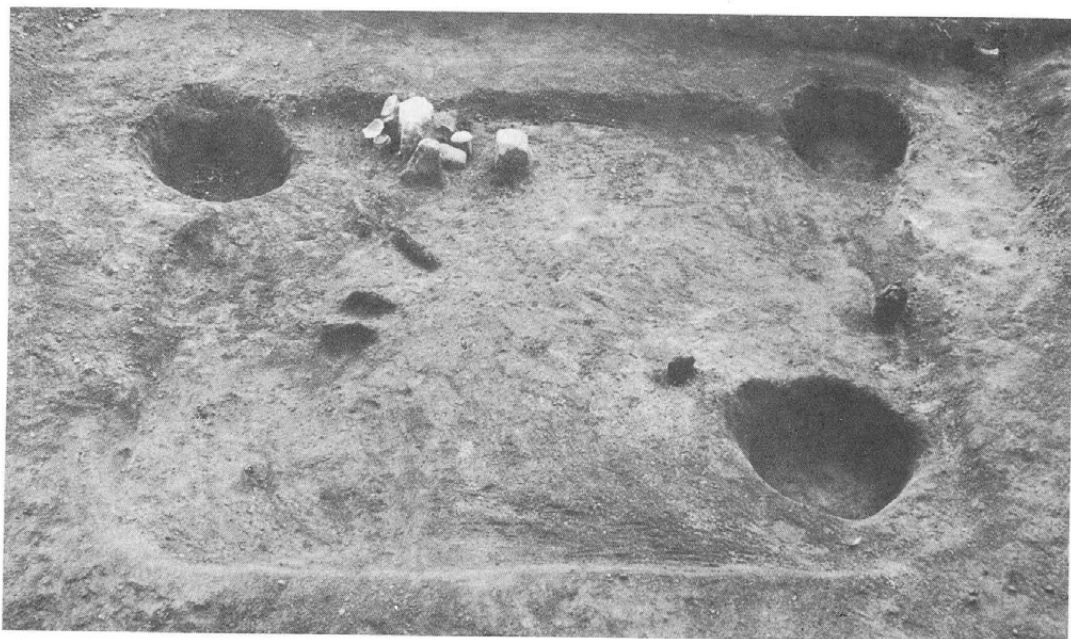
203
同 高
坏



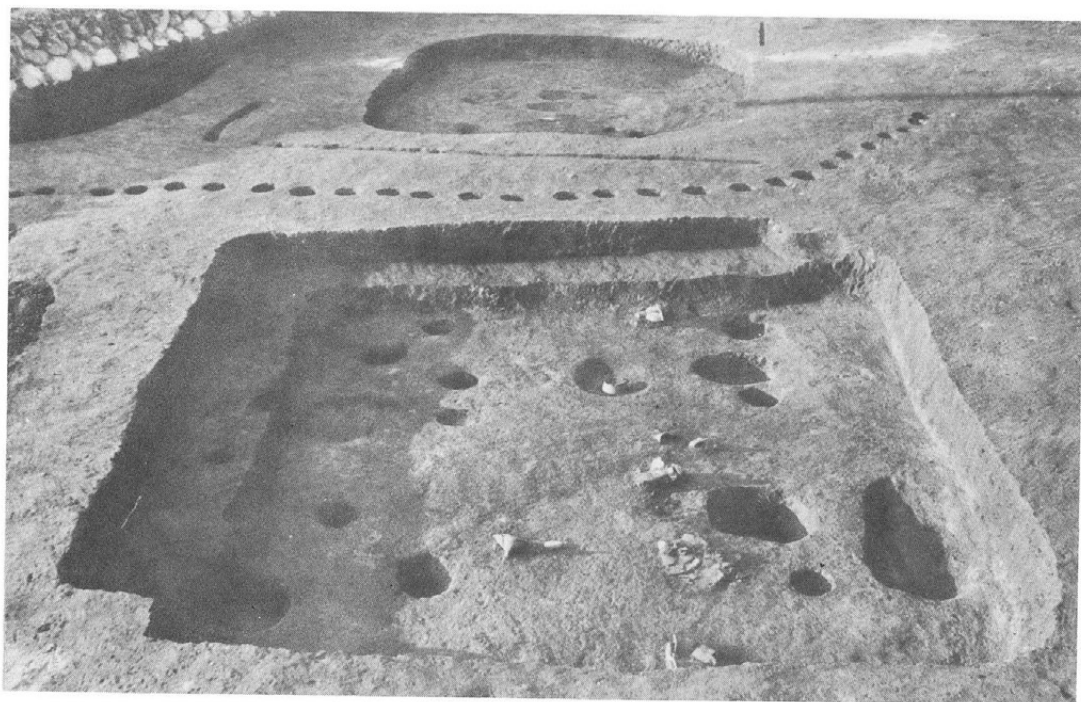
204
同
小形甕



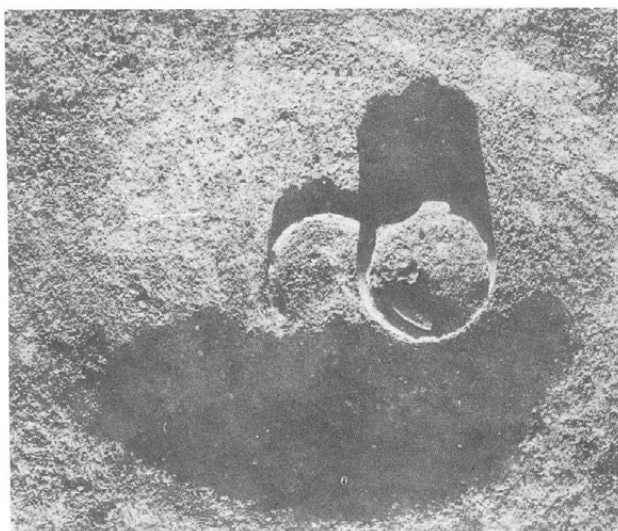
205
同 甕



206. 11号住居址



207. 12号住居址と柱穴群Ⅰ



208. 12号住居址炉



209. 同 断面

第七十七図 上の金谷遺跡出土遺物



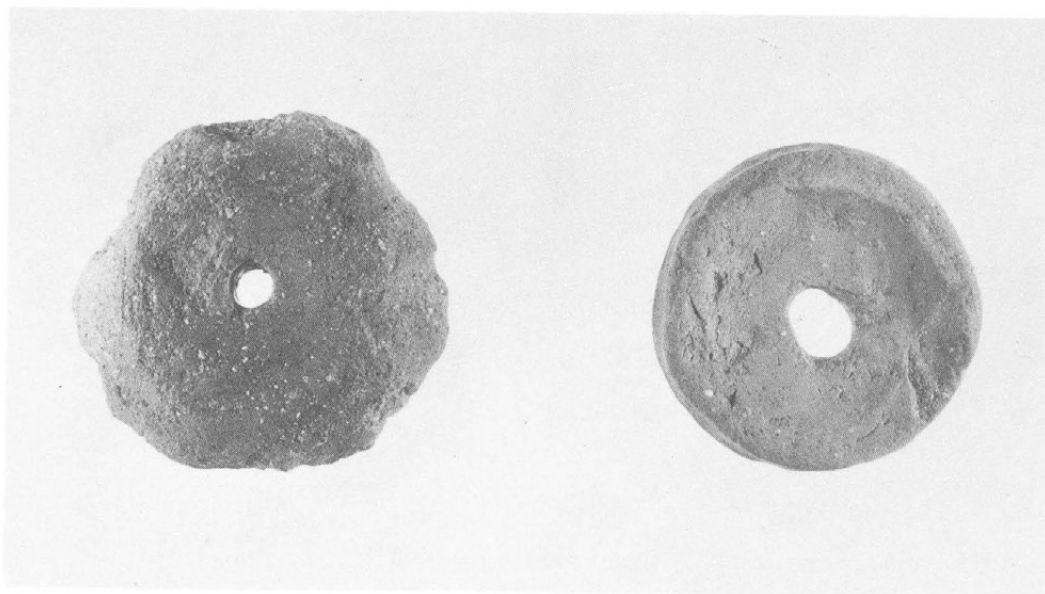
210. 同 出土壺



211. 同 出土甕



212. 柱穴群 2・土壙群



213. 土製紡錘車 (左……8号住, 右……7号住)



214. 調査作業員



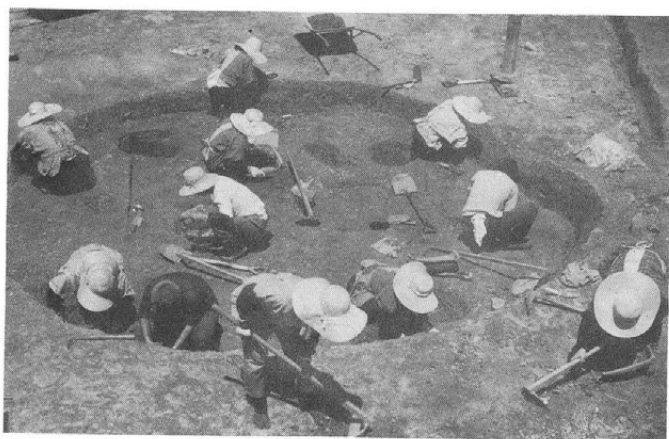
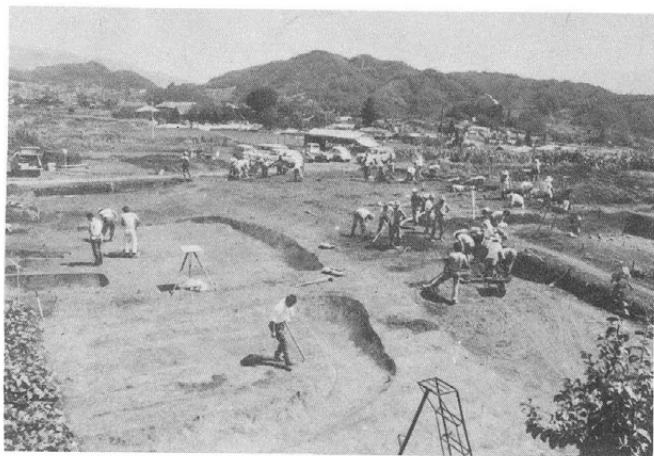
215. 調査団



216. お茶の時間

217

発掘
状況



218. 住居址発掘

長野県中央道埋蔵文化財包蔵地発掘調査報告書

— 飯田市 地内その2 —

昭和48年3月15日印刷

昭和48年3月20日発行

発行者 日本道路公団名古屋支社
長野県教育委員会

印刷所 松本市元町2-4-10
こまくさ写植印刷

〔非売品〕

