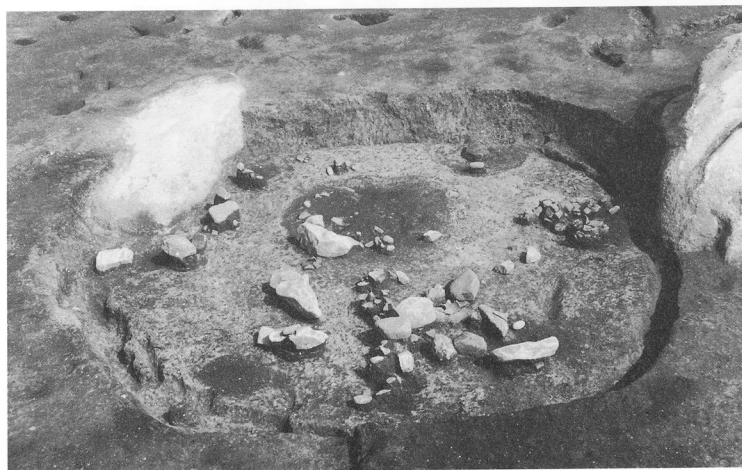
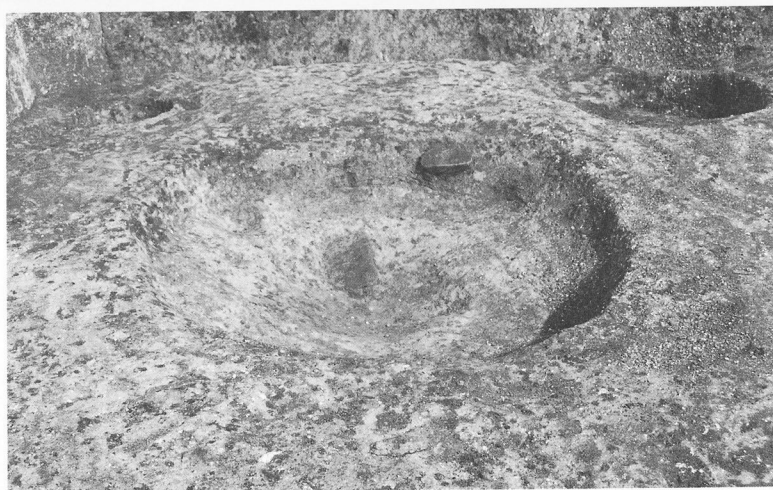


全
体



炉



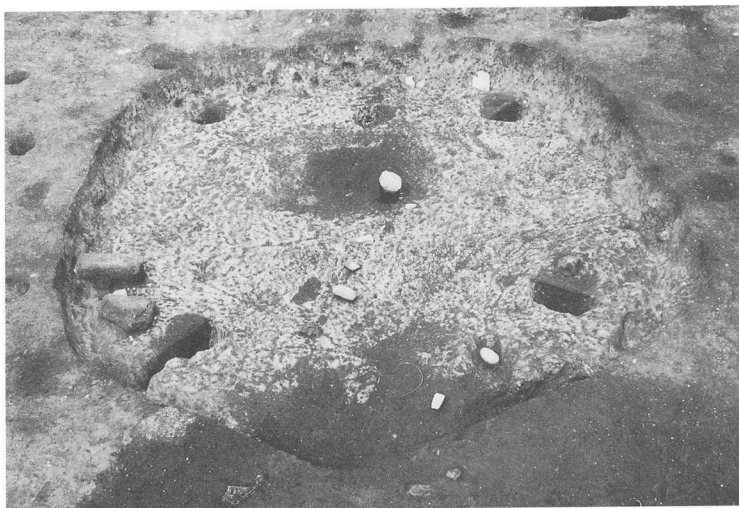
投げこまれた石など



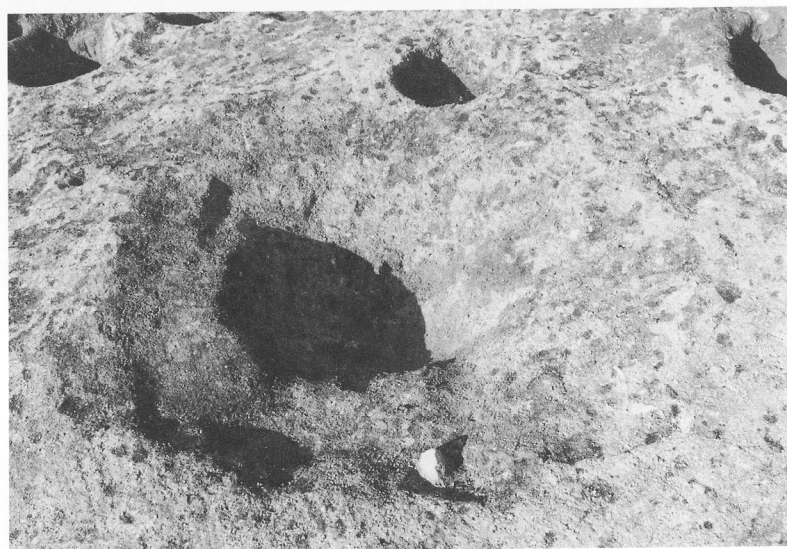
全 体



土器片敷き炉



検
出
時



炉



埋
壺



全 体



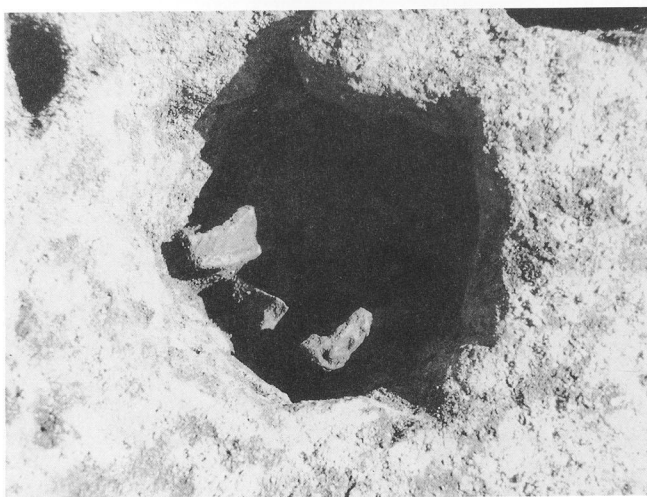
炉上面状況



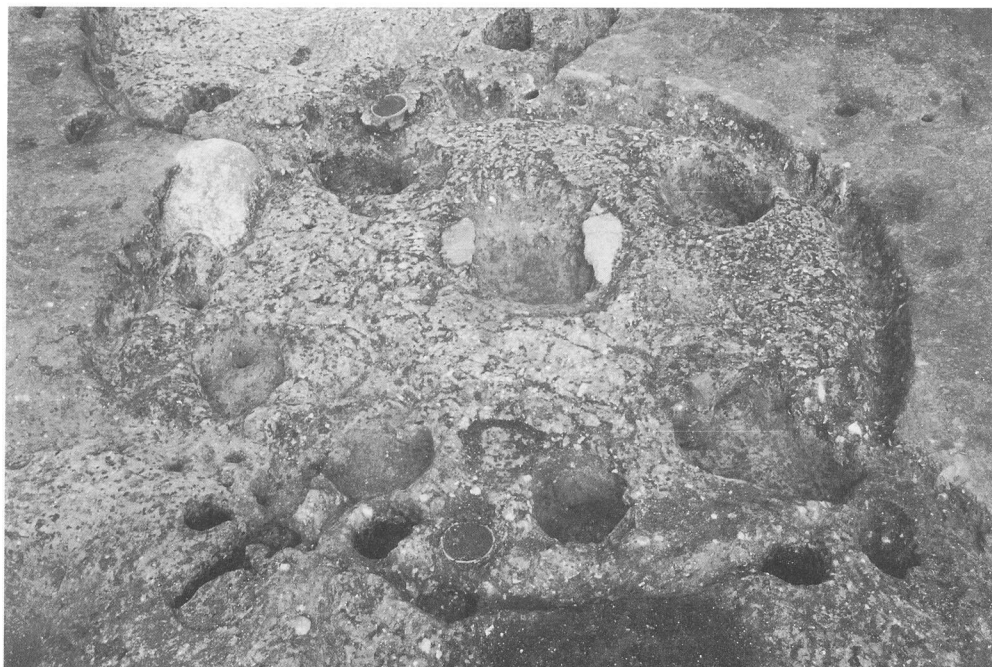
全 体



土器片敷き炉



ピット内出土土器



全 体



炉



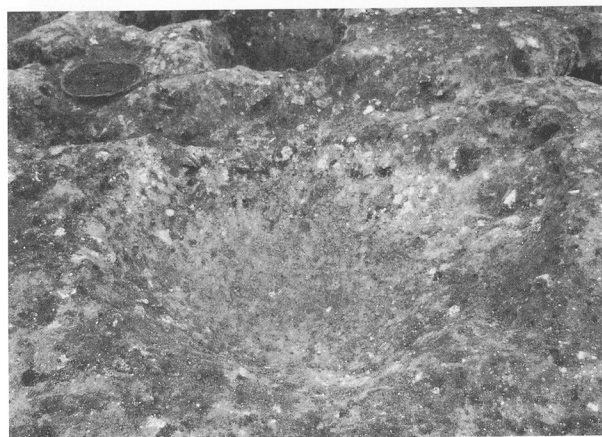
埋
甕



全 体



3・6・5・7・4号住居址



炉 (左上は6号埋甕)



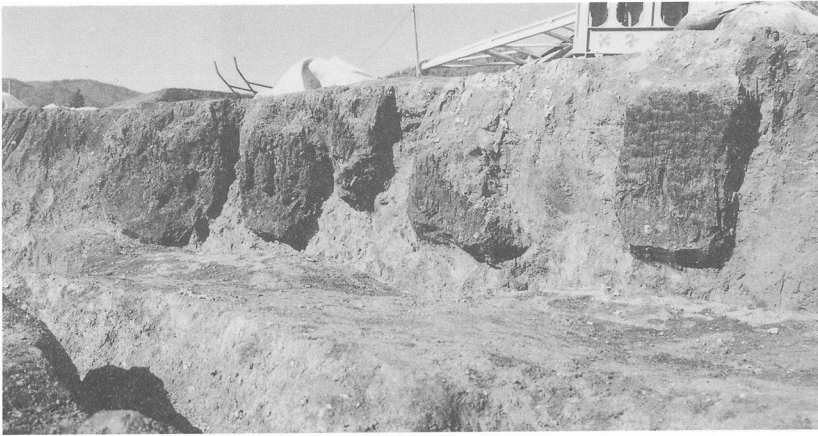
埋甕



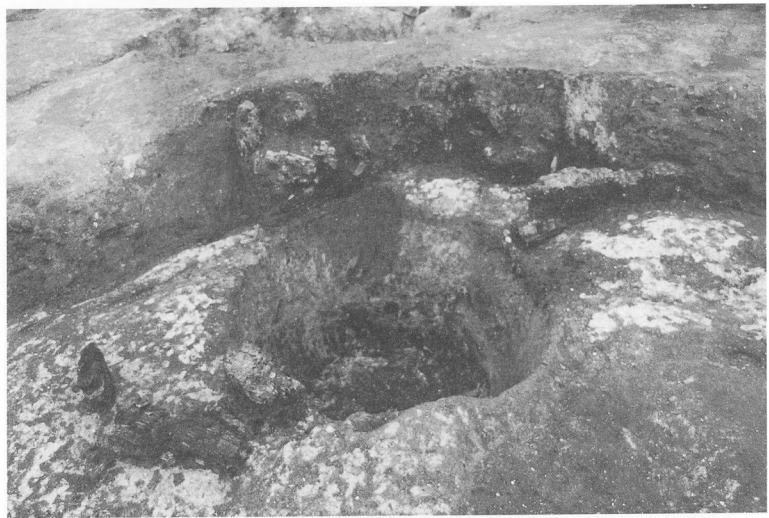
全 体



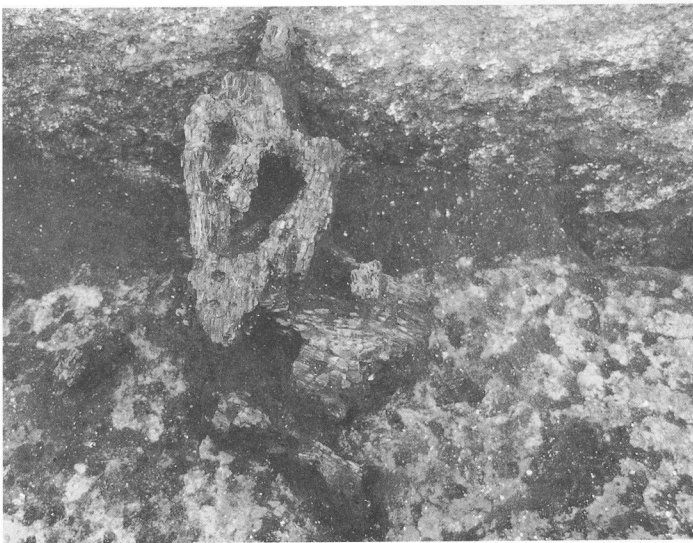
花崗岩をけずった壁と柱穴



壁
材



炭
化
材
残
存
状
況



柄
穴
?



埋甕検出状況

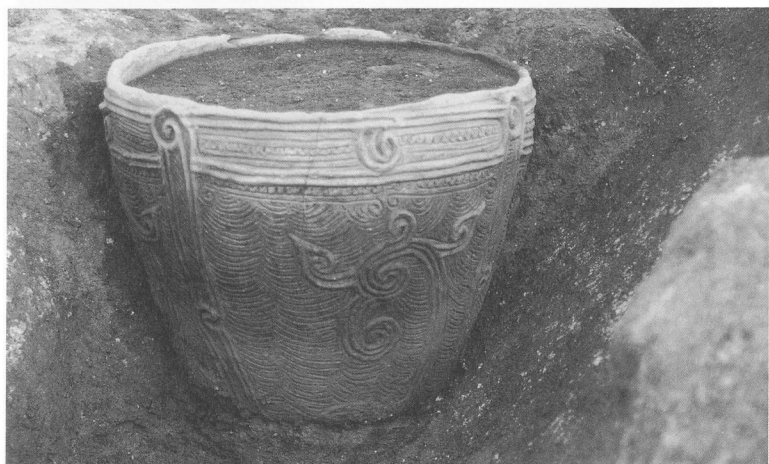


埋甕
3



埋甕
2

埋甕
1

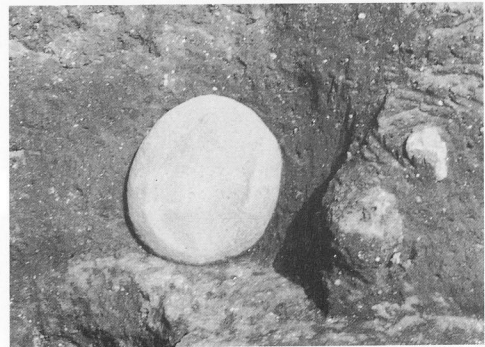




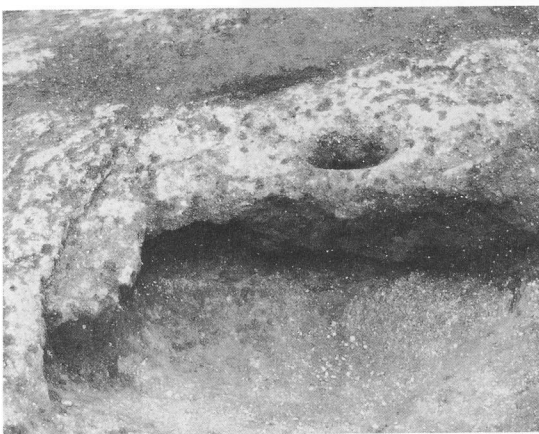
床面の状況



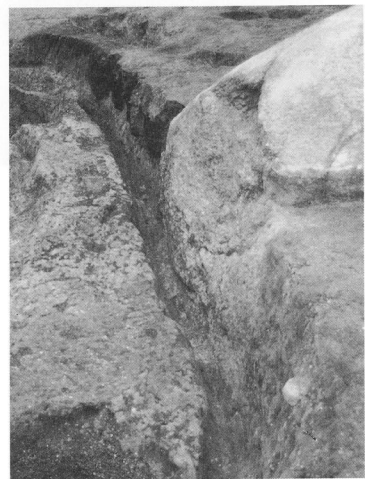
石皿(8旧)



石皿(8新)



旧炉の貼り床



花崗岩と壁・周溝



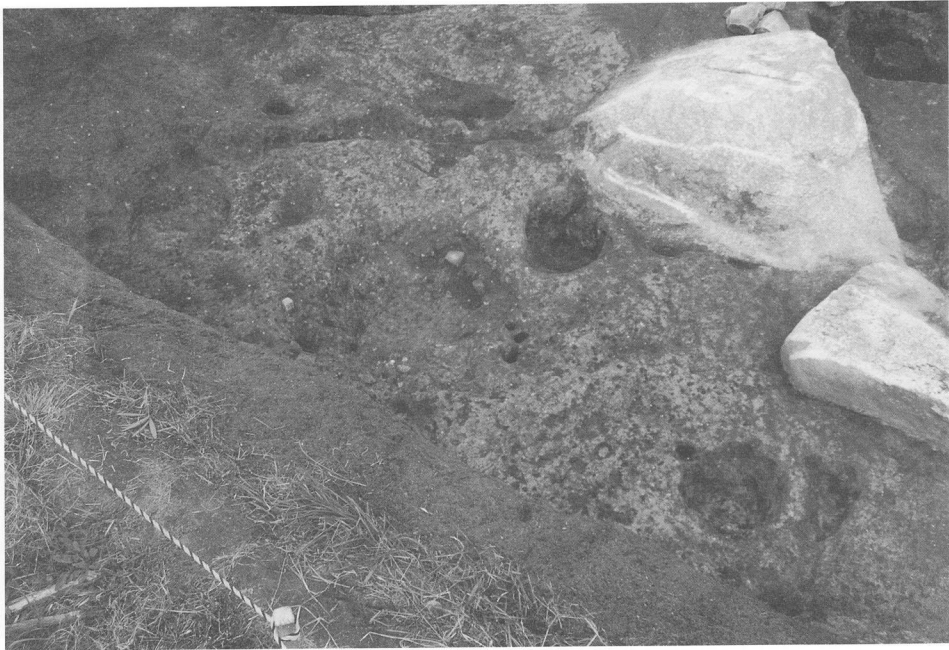
全 体



炉

柱
穴





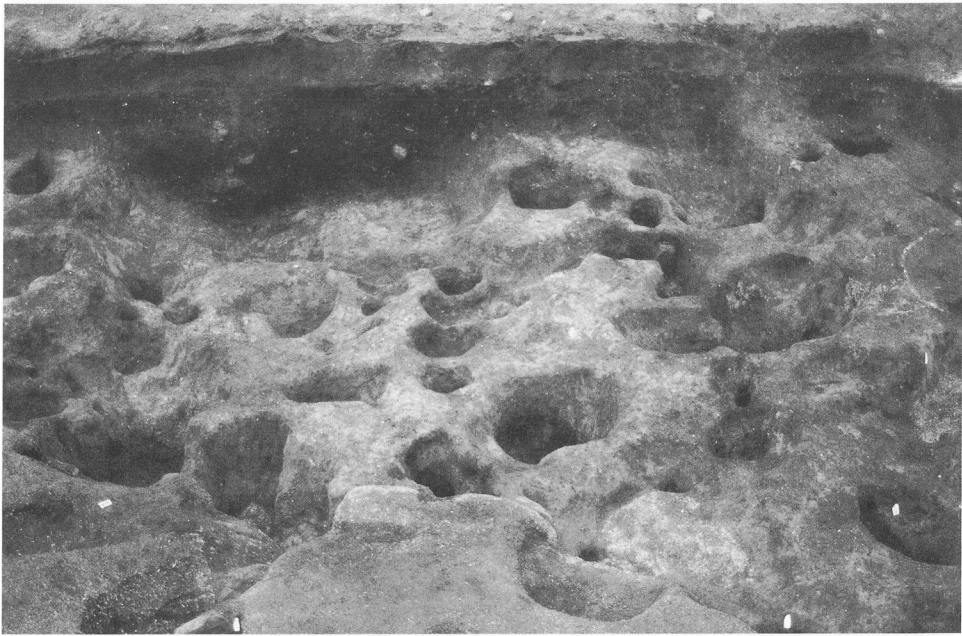
全 体



全
体



炉



全 体



炉



床面状況



13号住居址



13(奥)・14(前)号住居址



全
体



床
面
状
況



炉



全 体



炉



▲
▶ 花崗岩と壁・柱穴



埋
甕



17号住居址



21号住居址カマド(花崗岩を刻む)



全 体



炉



全 体



炉



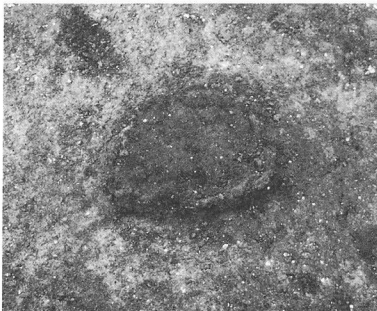
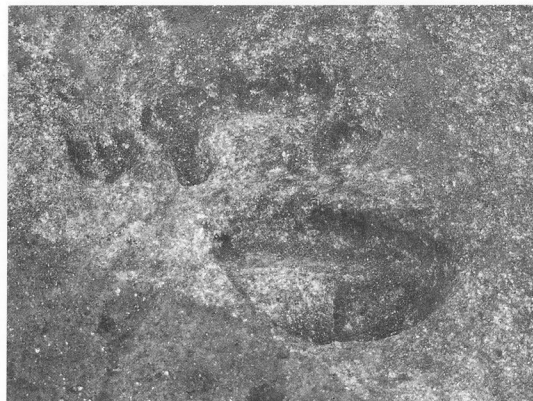
土器出土状況



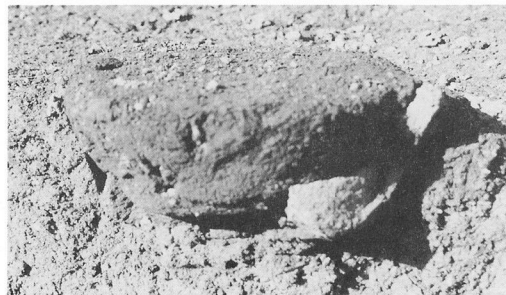
全 体

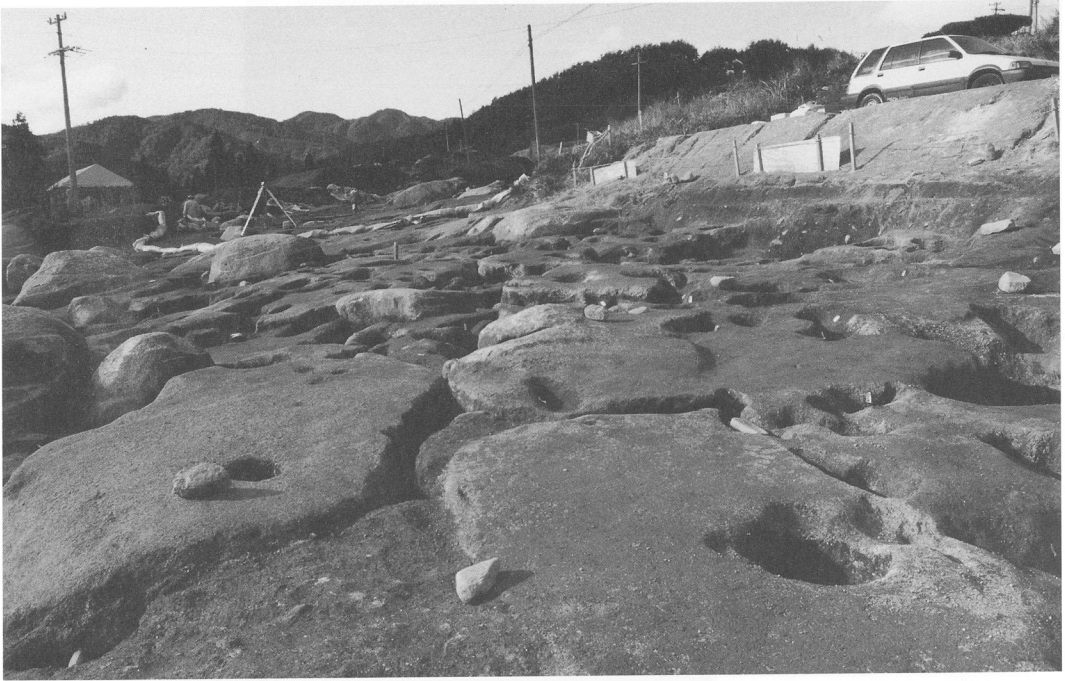


花崗岩と柱穴 ▲▶



埋 甕 ▲▶





南東より



花崗岩(A)の掘りこみ



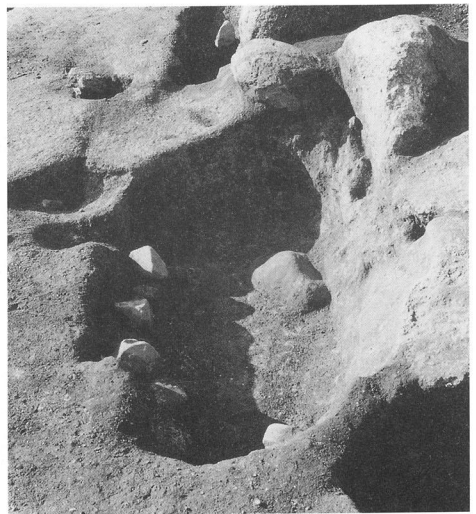
南
よ
り

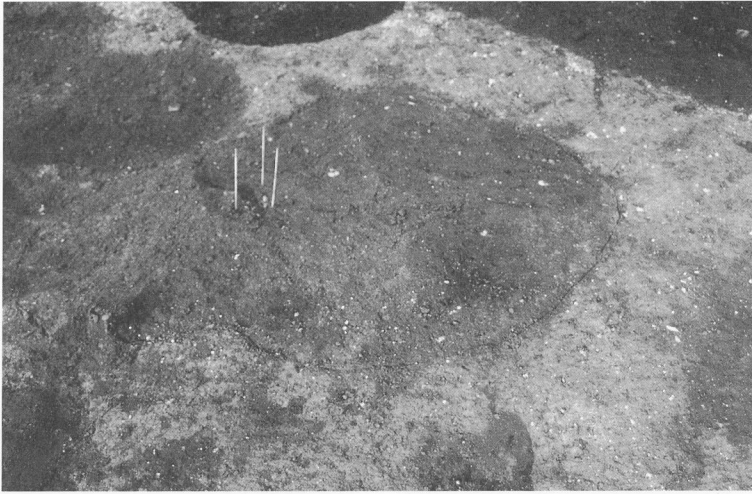


掘
り
こ
み
状
況



堀
削
痕
の
状
況
(A)

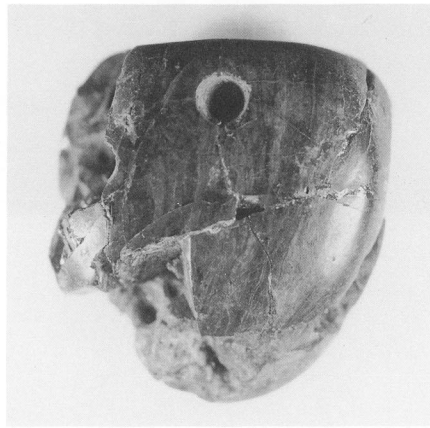
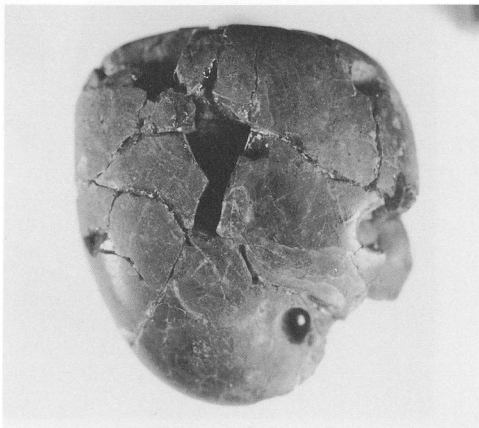




802号上部



琥珀出土状况



琥珀大珠



1号住埋甕



7号住埋甕



8号住埋甕 1



8号住埋甕 3



13号住埋甕



13号住出土



14号住埋甕



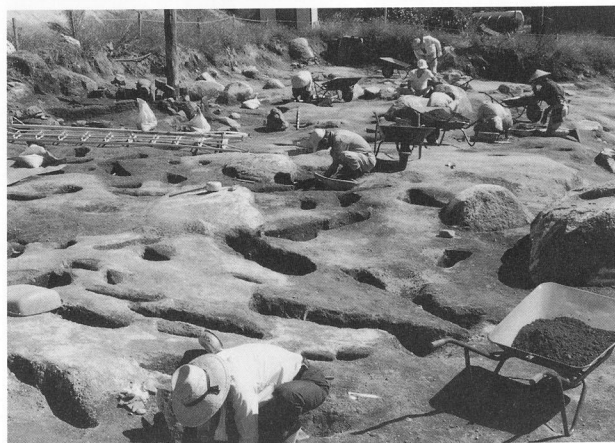
配石墓出土土器



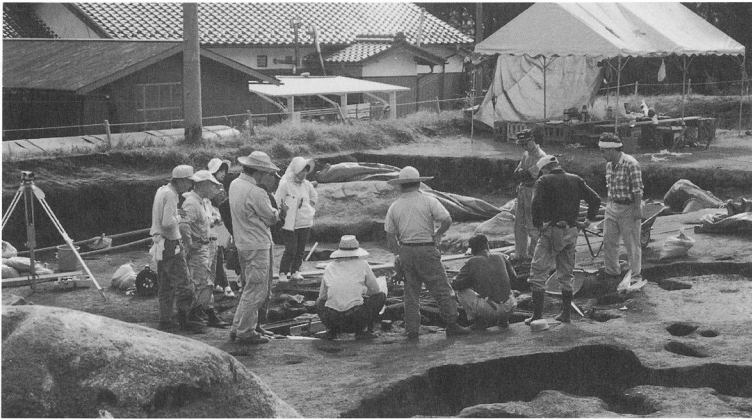
調査団



住居掘りさげ



土坑群の調査



打合せ会



整備された水田(A地区は埋たて保存)



たてられた看板

長野県南木曾町 太田垣外遺跡

—農村基盤総合整備事業に伴う発掘調査報告書—

刊 行 平成 10年(1998)12月 1 日
編 集 木 曾 郡 町 村 会
発 行 南木曾町教育委員会
所 在 長野県木曾郡南木曾町吾妻52 - 4
印刷・製本 ヨシザワ印刷株式会社