

# 写真図版





1. 調査前風景 (南より)



2. ①-1区 全景 (南より)



3. ①-2区 全景 (西より)



4. ①-3区 全景 (西より)



5. ②区 全景 (東より)



6. ③区 全景 (東より)



7. SD01 (①-2区)



8. SD01 (①-3区)



1. ST01 (西より)



2. ST01 土器 1 出土状況 (西より)



3. ST01 P4 (西より)



4. ST01 P3 (西より)



5. ST01 P1 (南西より)



6. ST02 (東より)



7. ST04 P6 検出状況 (東より)



8. ST02 P6 (東より)



1. SK14 (上)・SK15 (下) (東より)



2. SK17～21・SK33～35 (東より)



3. SK25 (上)・SK26 (中)・SK27 (下) (西より)



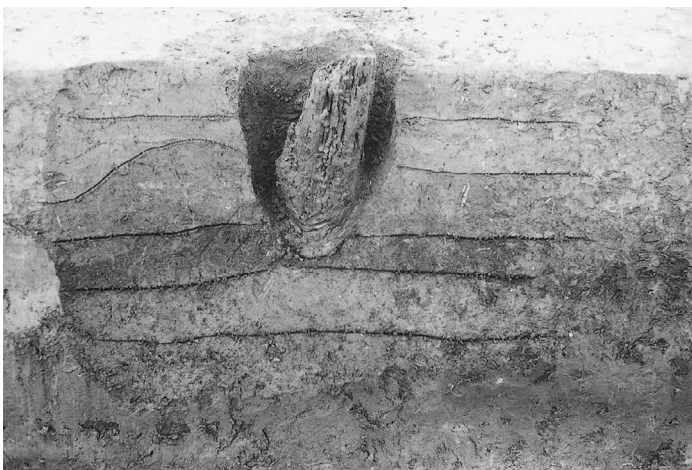
4. SK28 (南より)



5. SK29 (左上)・SK30 (左下)・SK31 (右) (南より)



6. SK31 (西より)



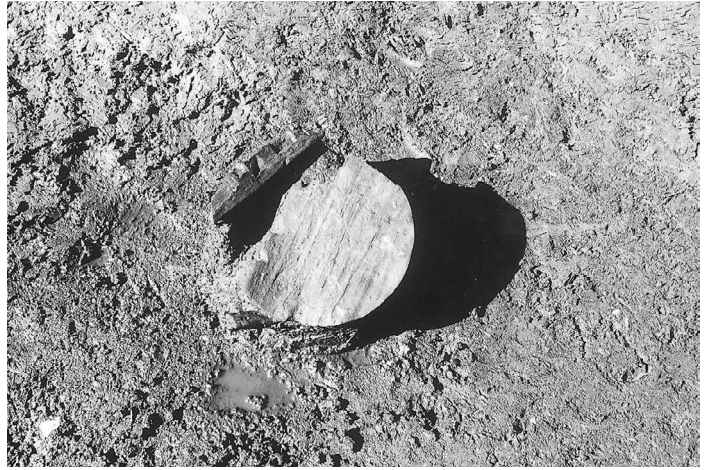
7. SK30 断ち割り状況 (南より)



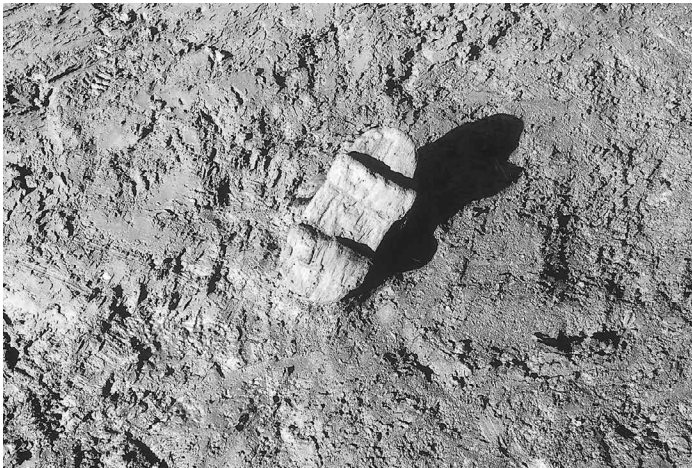
8. SK31 断ち割り状況 (南より)



1. ①-3区 木製品 43・44 出土状況 (東より)



2. ①-3区 木製品 44 出土状況 (南より)



3. ①-3区 木製品 43 出土状況 (南より)



4. ①-3区 木製品 47 出土状況 (南より)



5. トレンチ1 西壁土層断面 (北東より)



6. トレンチ8 作業風景 (北より)



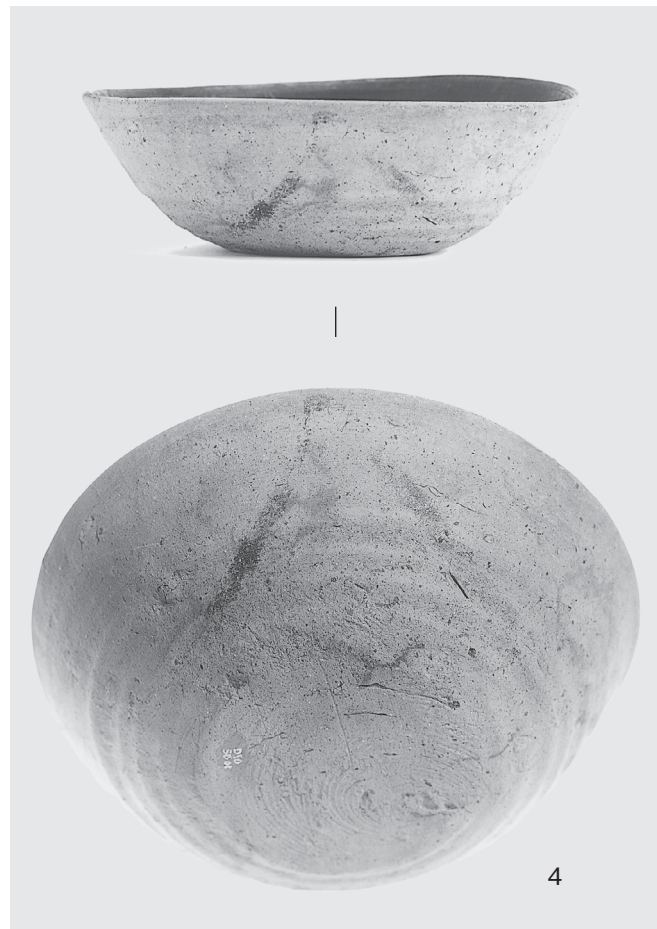
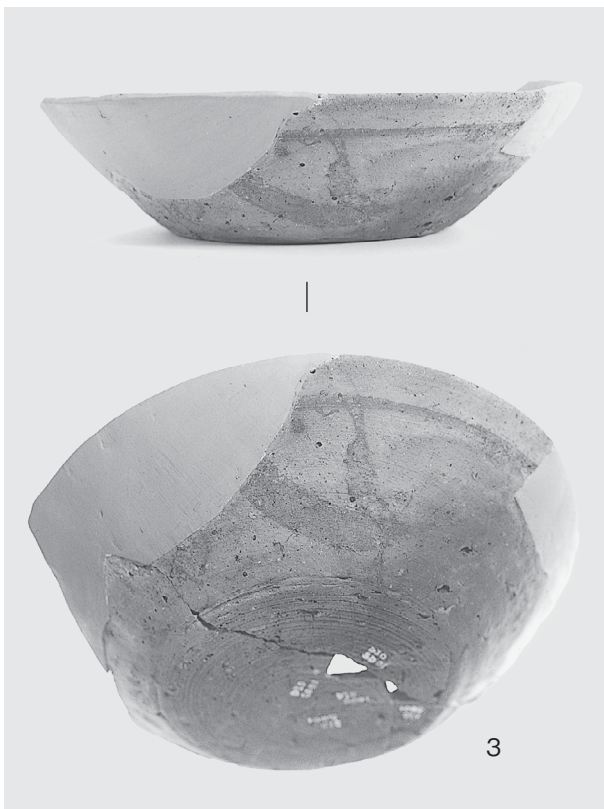
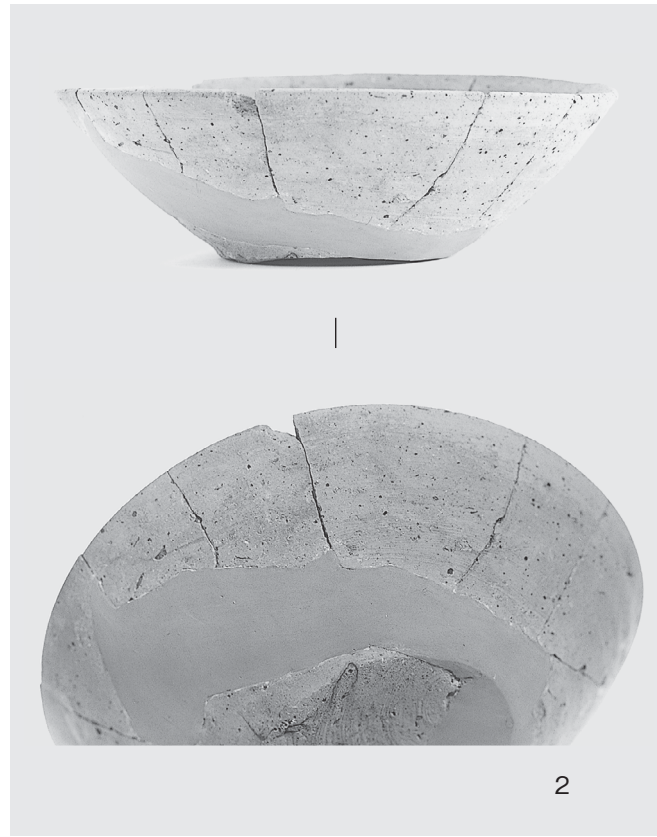
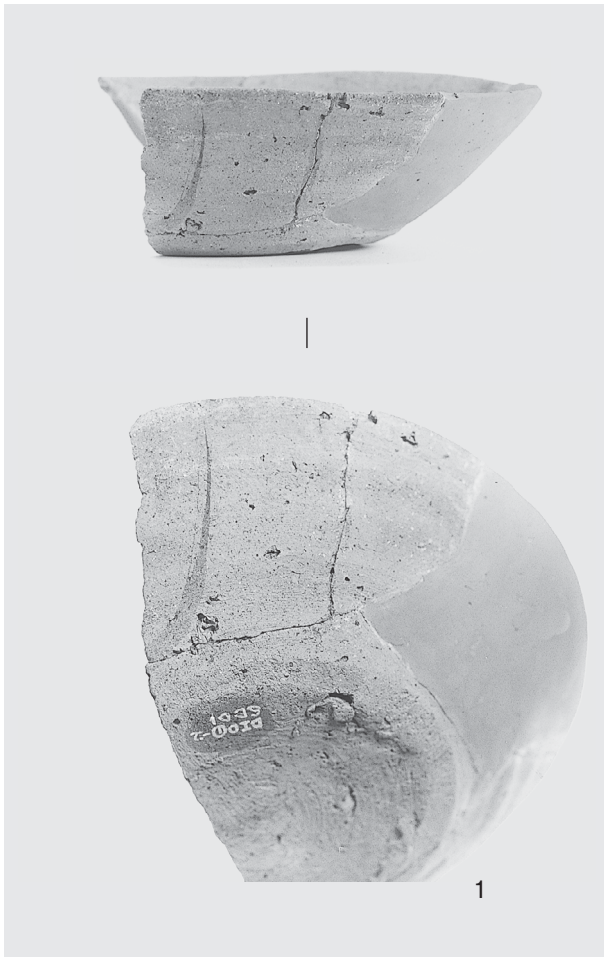
7. トレンチ8 現代の砂層に覆われた水田 (南より)



8. トレンチ8 西壁土層断面 (南東より)

土器

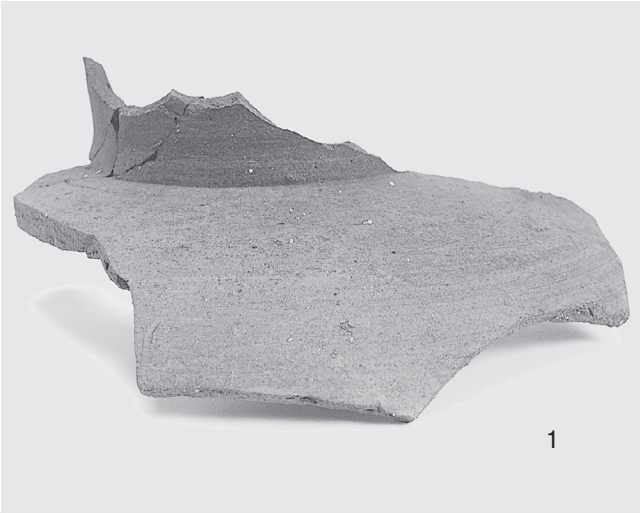
- 1. SD01-1
- 2. SD01-2
- 3. SD01-3
- 4. SD01-15
- 5. SD01-5
- 6. SD01-6



土器 銭貨

1. SD01-14
2. SD01-16
3. SD01-18
4. ST01-1
5. SK28-2
6. トレ02-7
7. SD01-17
8. ①-3区外-3
9. SD01
10. SK05-1
11. ③区外-2

外は遺構外出土を示す(以下同じ)。



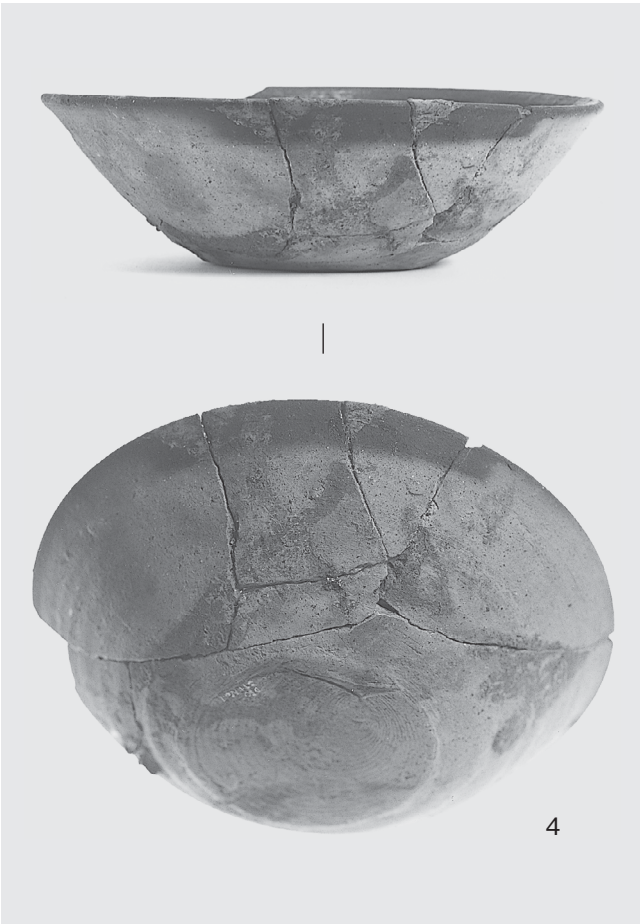
1



2



3



4



5

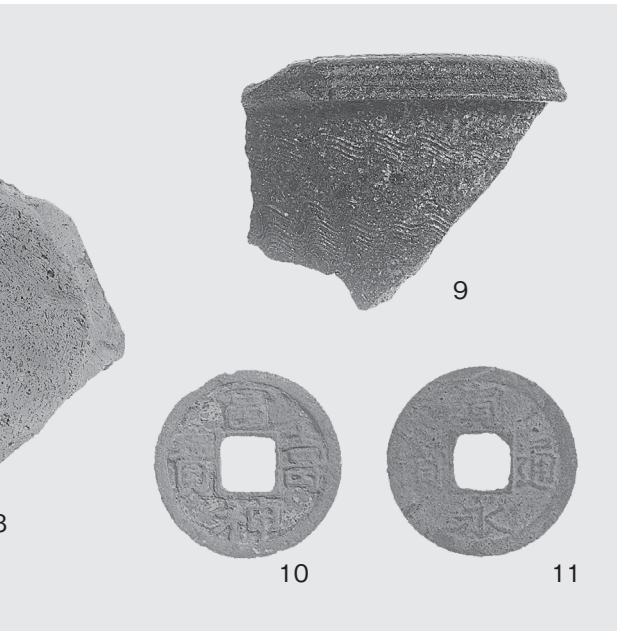


6



7

8



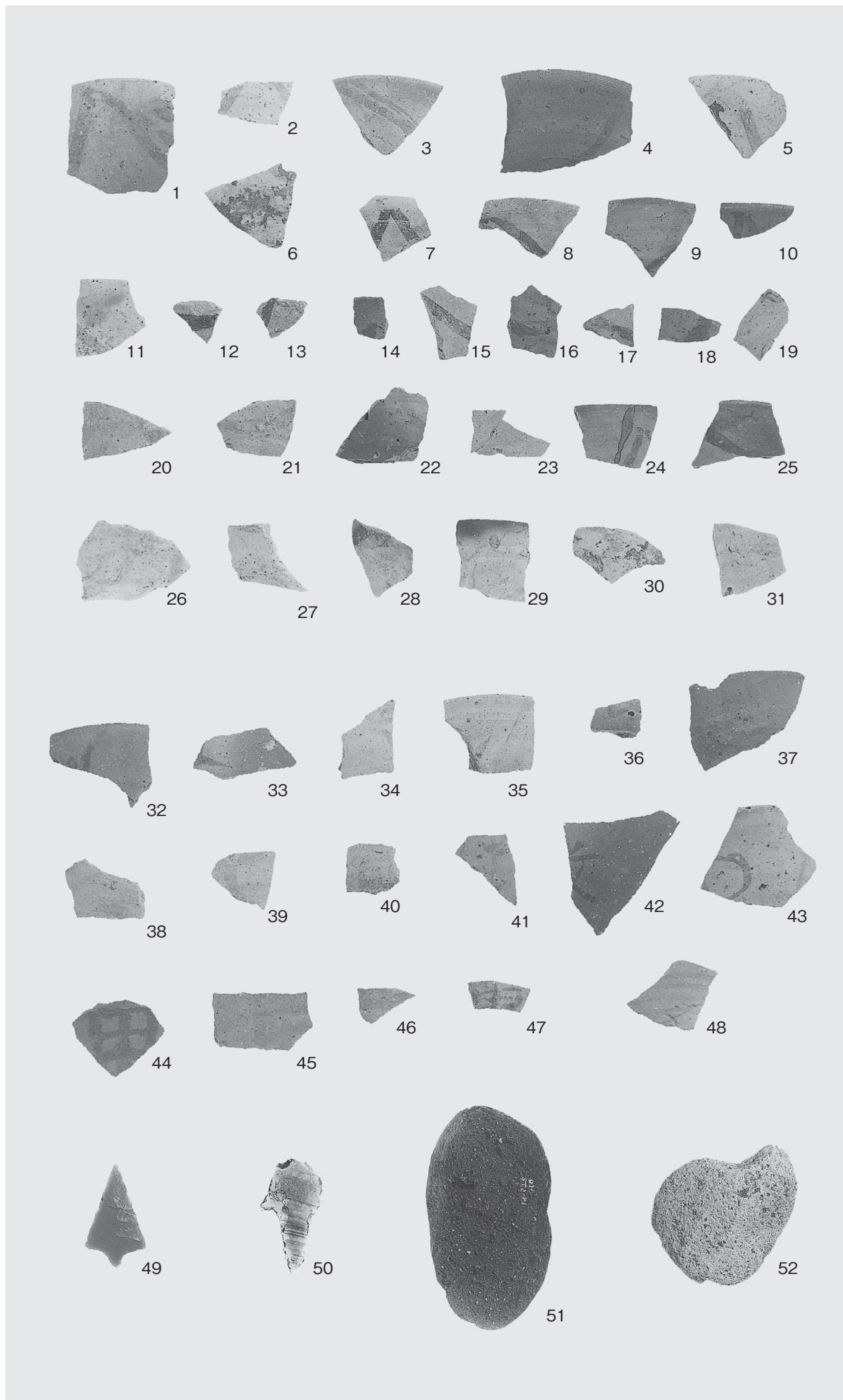
9

10

11

土器・石器

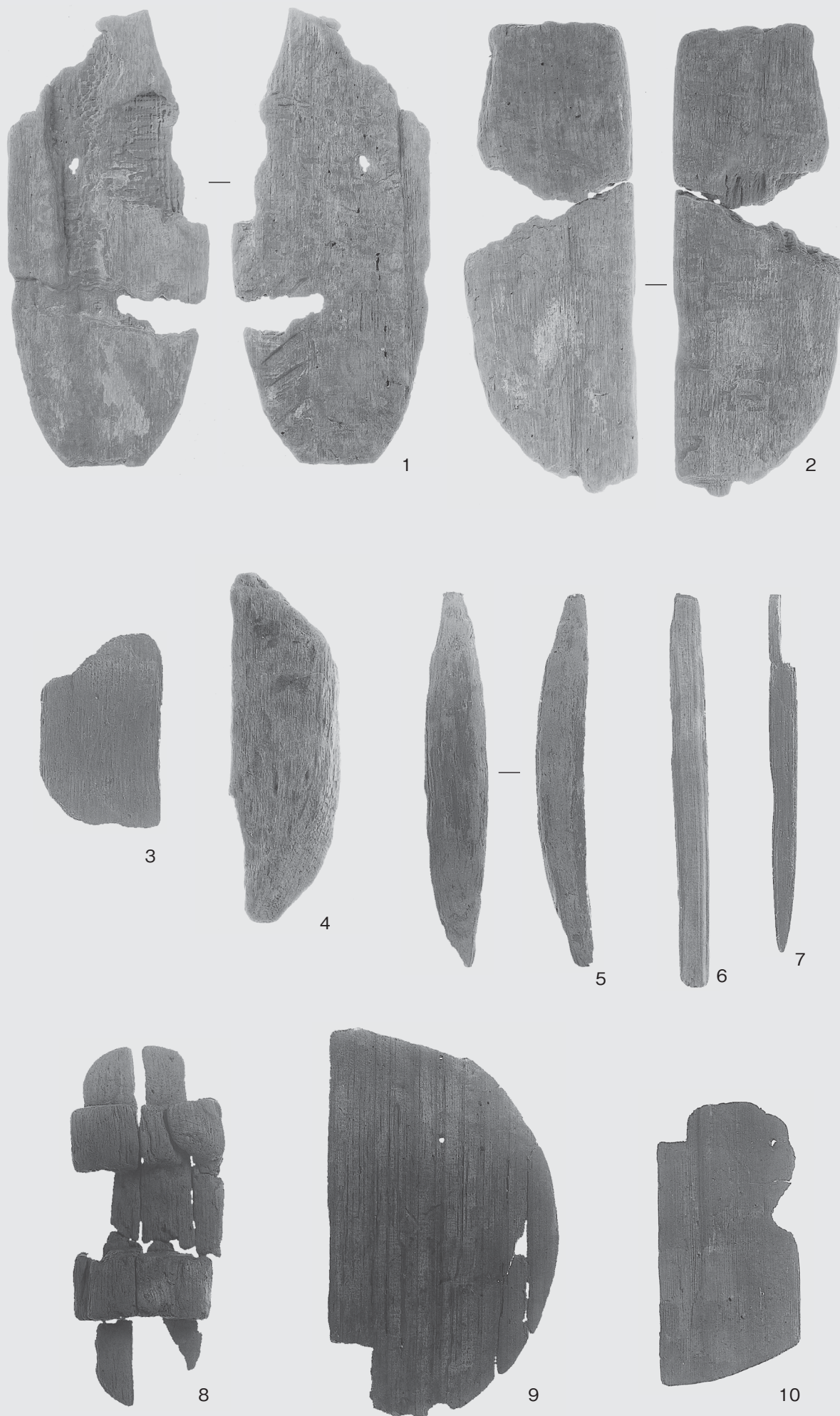
1. SD01-23
2. SD01-26
3. ①-3 区外-20
4. ①-3 区外-14
5. ①-3 区外-13
6. SD01-24
7. ①-3 区外-12
8. ①-3 区外-23
9. ①-3 区外-21
10. ①-3 区外-11
11. SD01-30
12. SD01-27
13. SD01-28
14. ①-3 区外-28
15. ①-3 区外-25
16. ①-3 区外-27
17. ①-3 区外-10
18. ①-3 区外-26
19. ①-3 区外-17
20. SD01-36
21. SD01-25
22. ①-3 区外-18
23. ①-3 区外-24
24. ①-3 区外-40
25. ①-3 区外-37
26. ①-3 区外-35
27. ①-3 区外-39
28. ①-3 区外-29
29. SD01-37
30. ①-3 区外-38
31. ①-3 区外-36
32. SD01-32
33. SD01-29
34. SD01-34
35. ①-3 区外-19
36. ①-3 区外-22
37. ①-3 区外-30
38. ①-3 区外-15
39. ①-3 区外-16
40. ①-3 区外-9
41. SD01-35
42. SD01-33
43. ①-3 区外-31
44. ①-3 区外-34
45. SD01-31
46. ①-3 区外-32
47. ①-3 区外-33
48. ①-3 区外-41
49. SD01-38
50. ①-1 区-42
51. ST02-1
52. ②-1 区外-1





木製品

1. SK28-4
2. SK28-3
3. ①-3 区外-51
4. ①-3 区外-59
5. ST02-2
6. ①-3 区外-45
7. SK25-2
8. ①-3 区外-43
9. ①-3 区外-44
10. ①-3 区外-46



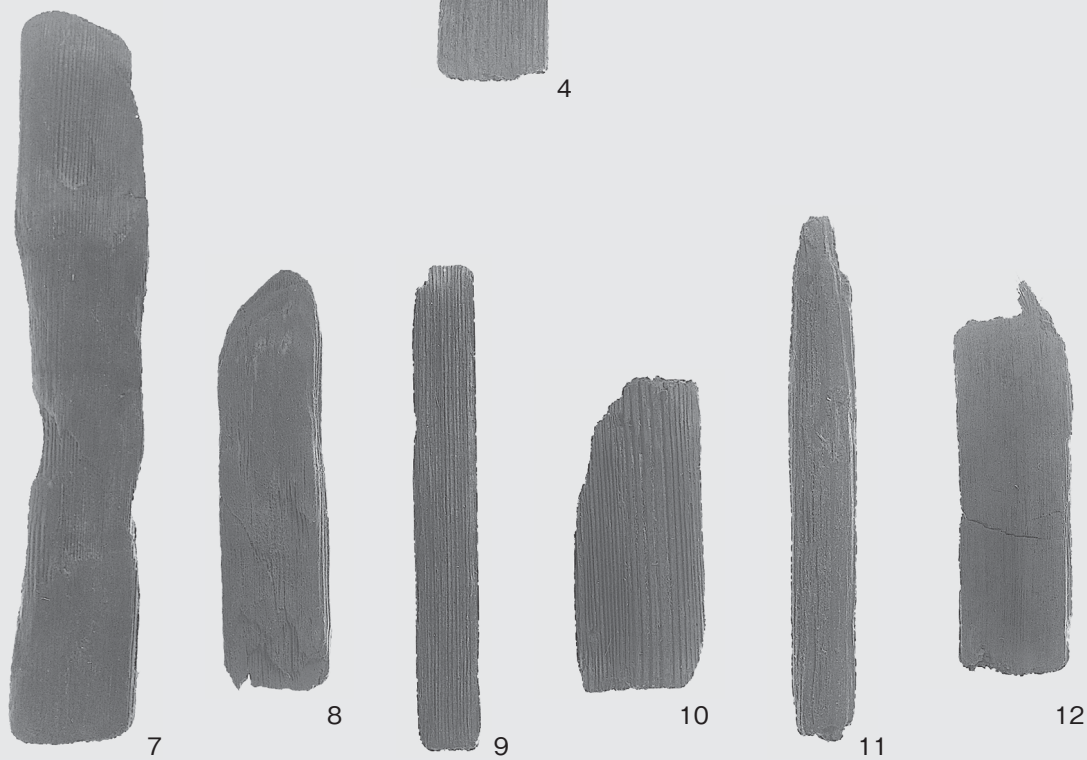
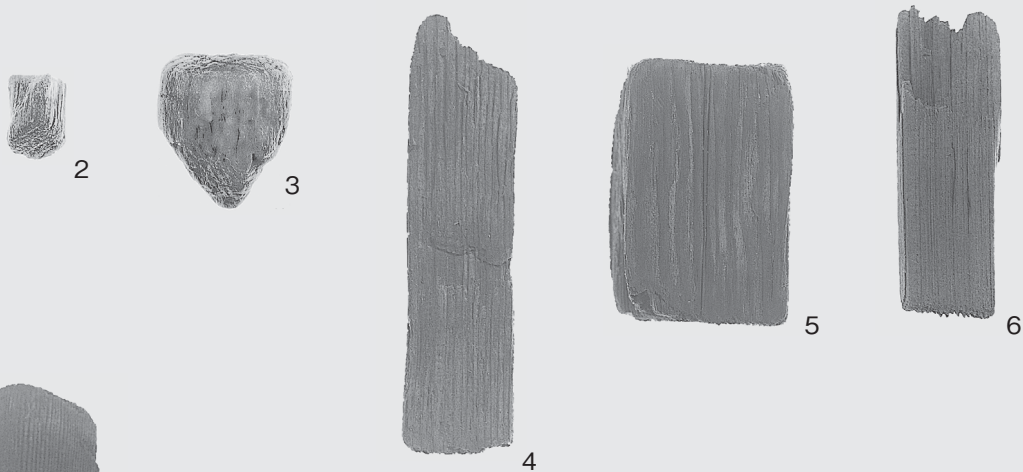
木製品

- 1. ST02-3
- 2. SK26-3
- 3. SK27-1
- 4. SK30-1
- 5. SK31-1
- 6. SK25-3



木製品

1. ①-3 区外-47
2. ①-3 区外-57
3. ①-3 区外-58
4. ①-3 区外-50
5. ①-3 区外-54
6. SK26-4
7. ①-3 区外-48
8. ①-3 区外-49
9. ①-3 区外-55
10. ①-3 区外-52
11. ①-3 区外-56
12. ①-3 区外-53

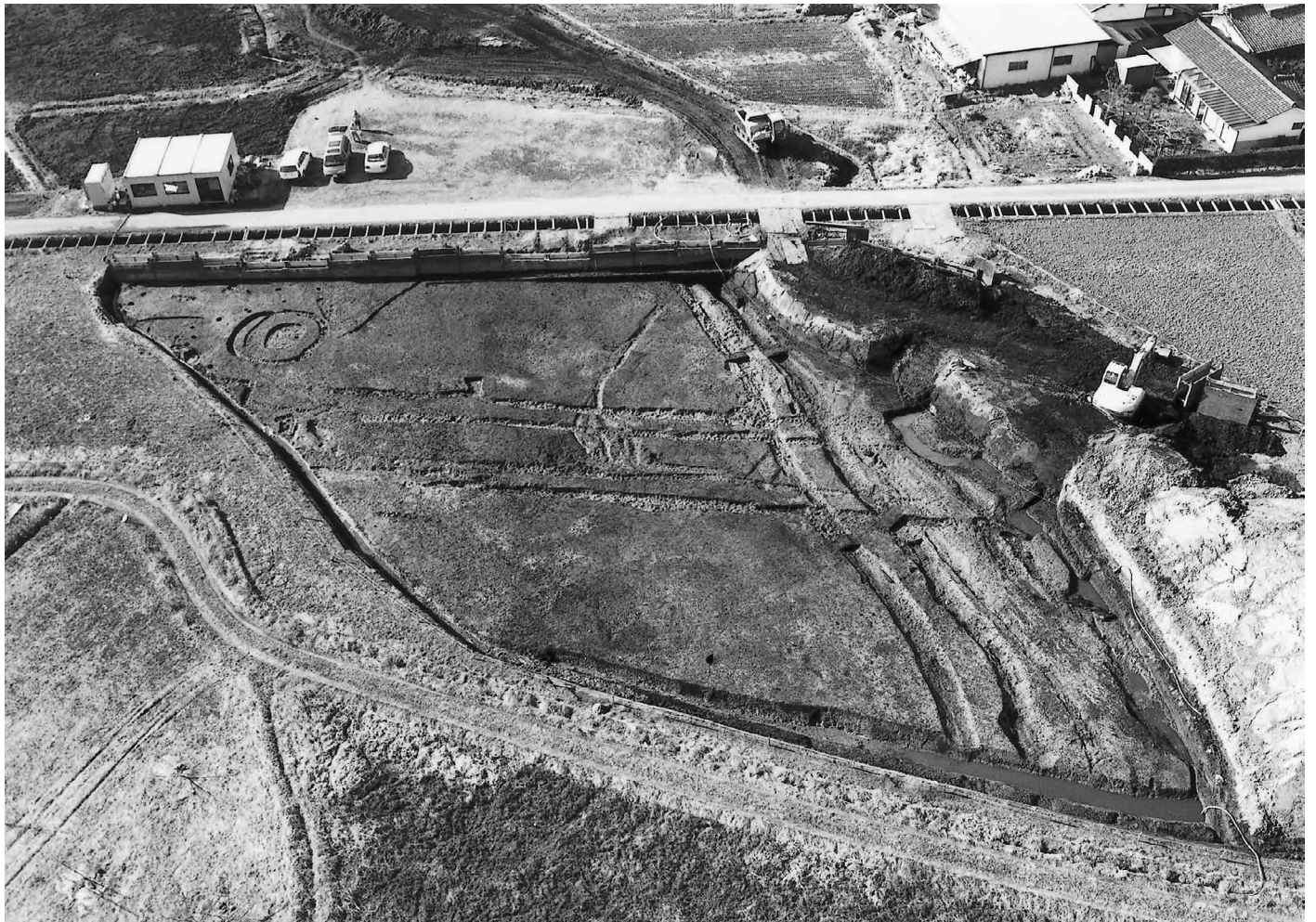




1. 遺跡遠景（平成16年 北西より）



2. 遺跡遠景（平成16年 南東より）



1. ④-1区 第4調査面 (東より)



2. ①-3・4区 (北東より)



1. ②-2区・③-2区 第3調査面（北東より）



2. ⑥区 第2調査面（北東より）



1. ⑥区・⑦区 全景 (上空より)



2. 遺跡遠景 (平成18年 北より)



1. SB01（西より）



2. SB02（東より）



3. SB02 掘り方（南より）



4. SB03（南西より）



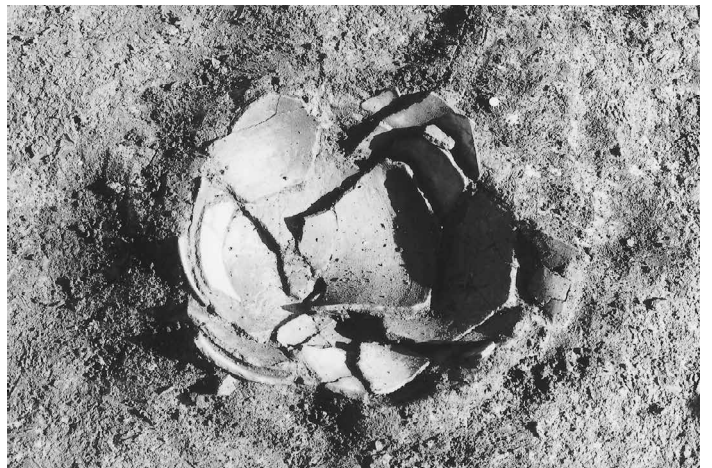
5. SB03 掘り方（南西より）



6. SB03 床下・P9 土器出土状況（南より）



7. SB04（南より）



8. SB04 炉（西より）





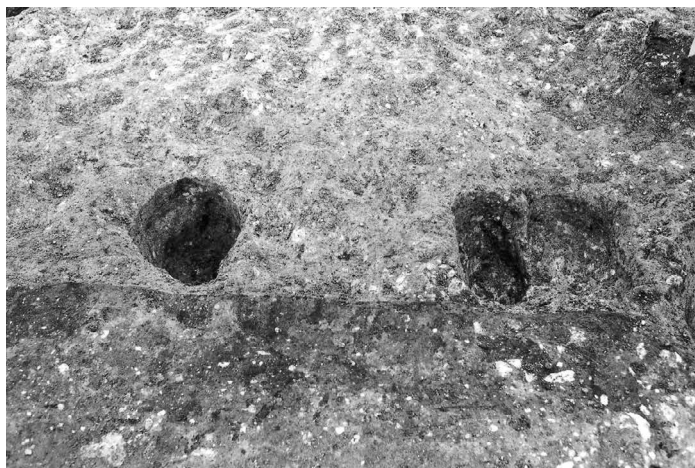
1. SB08 (左)・SB05 (中)・SB06 (右)



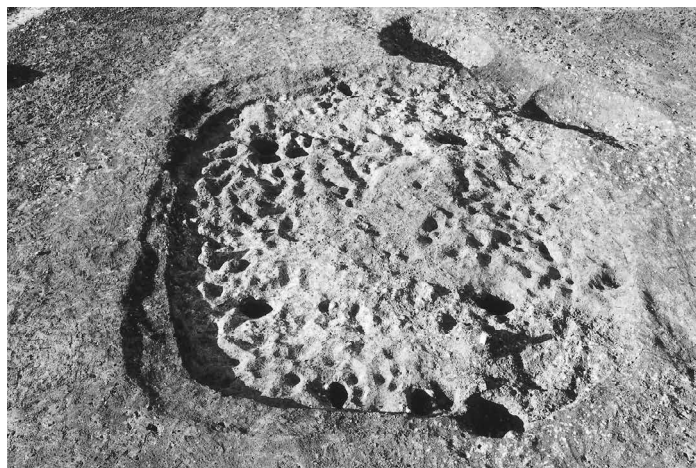
2. SB05 (南より)



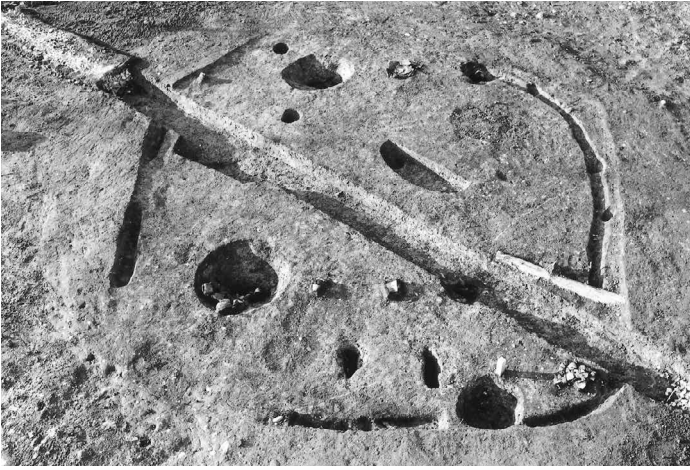
3. SB05 炉 (南より)



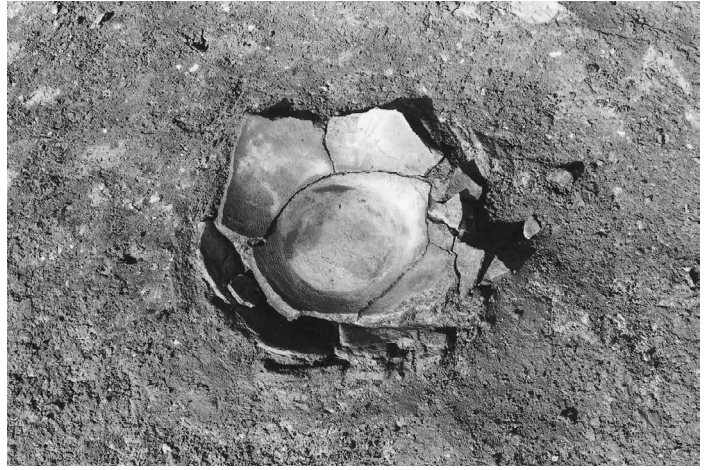
4. SB05 P8 (左)・P9 (中)・P10 (右) (南より)



5. SB05 掘り方 (南より)



1. SB06 (南より)



2. SB06 炉 (南より)



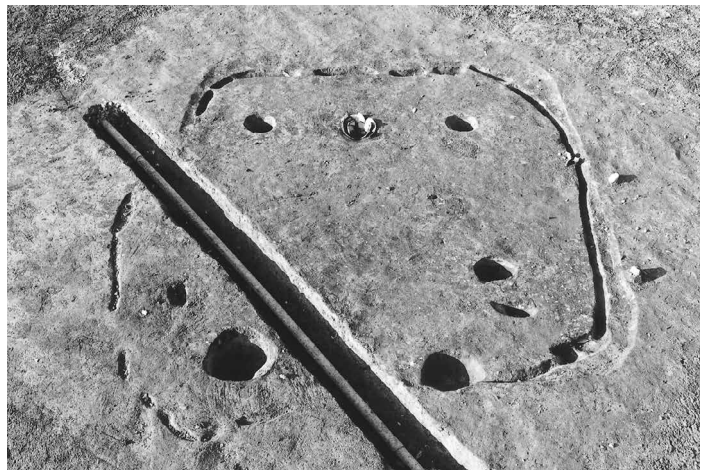
3. SB06 P7 (右)・P8 (左) (南より)



4. SB06 土器出土状況 (土器 1) (南より)



5. SB06 P1 (土器 7) (南より)



6. SB08 (南より)



7. SB08 炉



8. SB08 P1 (土器 2) (東より)



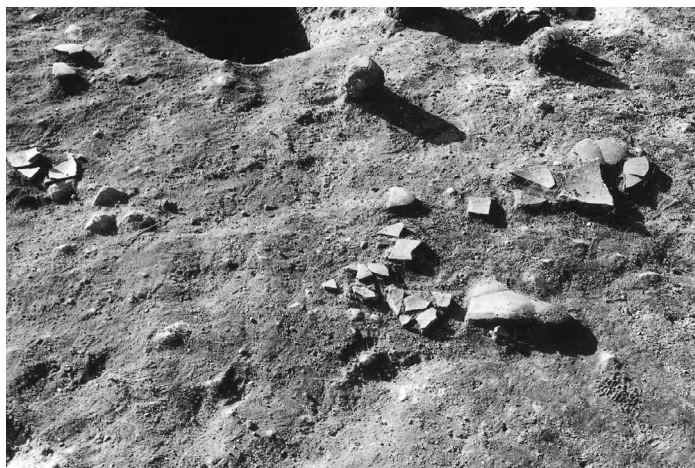
1. ㊦-1区 SB09～14



2. SB09（東より）



3. SB09 遺物出土状況（土器14）（北より）



4. SB09 遺物出土状況（南より）



5. SB09 炉（西より）



1. SB10 遺物出土状況（東より）



2. SB10 遺物出土状況（南より）



3. SB11（南より）



4. SB12（南より）



5. SB12 遺物出土状況（東より）



6. SB13（東より）



7. SB13 土器1出土状況（北より）



8. SB14（北より）



1. SM01 (南より)



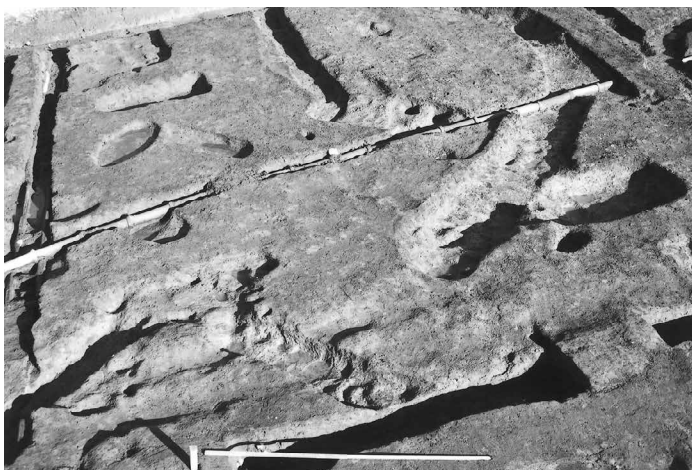
2. SM02 (南より)



3. SM03 (南西より)



4. SM04 (西より)



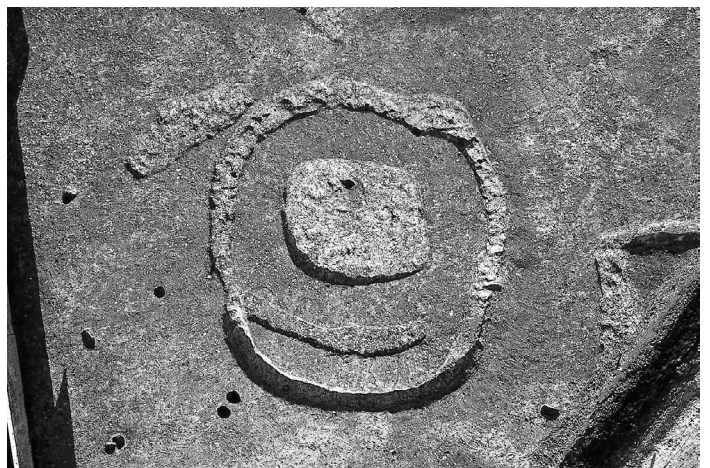
5. SM05 (南西より)



6. SM08 (南西より)



7. SM09



8. SM10・11 (南より)



1. SM12 (南より)



2. SM13 (南より)



3. SM14 鉄剣出土状況 (南西より)



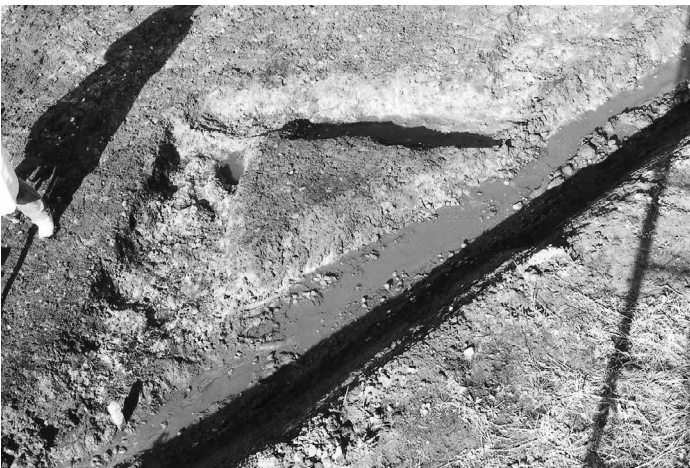
4. SM14 鉄剣出土状況 (南西より)



5. SM15 (東より)



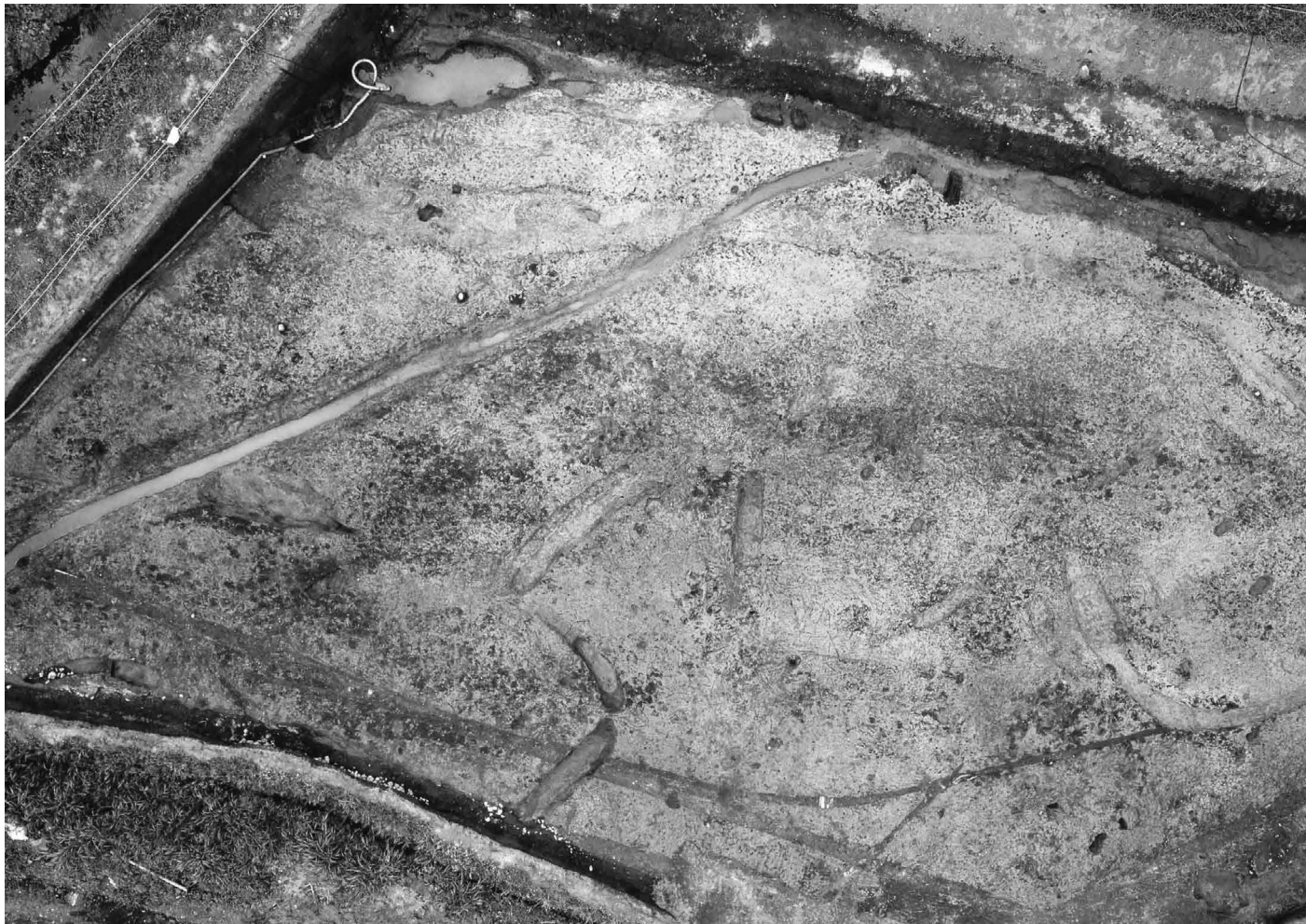
6. SM15 遺物出土状況 (西より)



7. SM16 (南より)



8. SM17 (南より)



1. ②-2区 遺構完掘状況



2. ②-2区 遺構検出状況



1. SM18 (北より)



2. SM19 (北より)



3. SM20・SM21 検出状況 (北より)



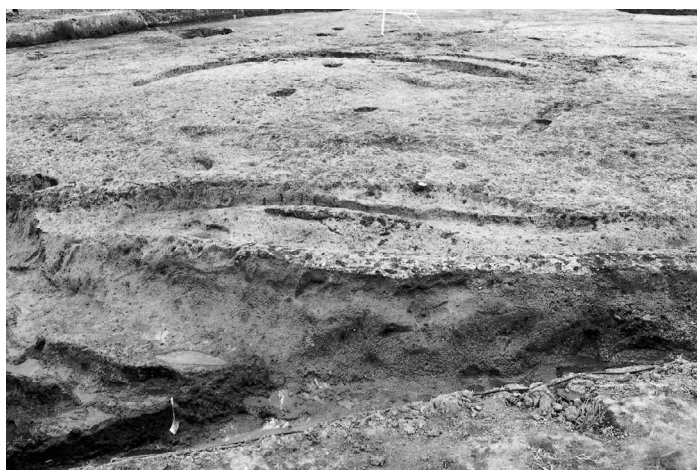
4. SM20 (北より)



5. SM22・SM23 検出状況 (北より)



6. SM22 (南より)



7. SM23 (南より)



8. SM21-3 (北より)





1. SM21 主体部小口孔 (西より)



2. SM26 (西より)



3. SM27



4. SM28 (東より)



5. SK47 (南から)



6. SM07 鉄釧出土状況 (南より)



7. SM07 鉄釧出土状況 (西より)



8. SK08 (南より)



1. SD15 上面土器棺出土状況（北より）



2. SD15 上面遺物出土状況（北より）



3. 土器棺墓 1（西より）



4. 土器棺墓 2（南より）



5. 土器棺墓 3（北より）



6. 土器棺墓 4（東より）



7. 土器棺墓 4（南より）



1. ST01 (東より)



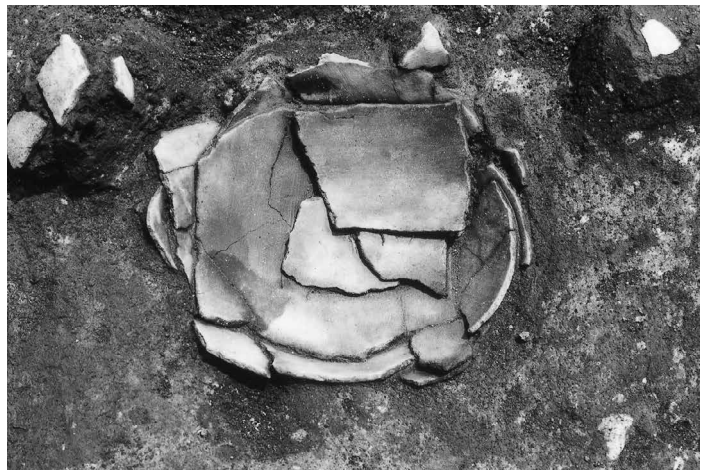
2. SQ01 (南より)



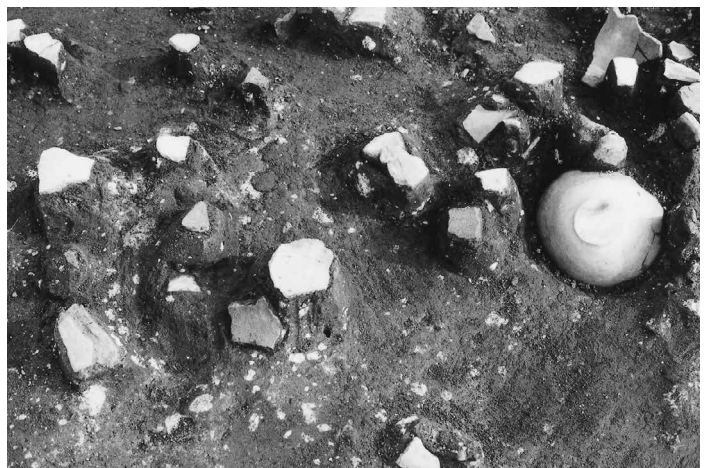
3. SQ02 (東より)



4. SQ03 (南より)



5. SQ03 (土器 1~4) (西より)



6. SQ03 遺物出土状況 (土器 8 他) (北より)



1. ①-1・2区 遠景



2. SD01・02・03・04・07 (南西より)



3. SD01 土層断面



4. SD02 (南西より)



5. 作業風景



1. ④-1区 SD群



2. SD21 ~ 24 (南東より)



3. SD23・24 (南東より)



4. ④-1区 調査風景 (西より)



5. SD31・32・33 (西より)



6. SD35 (南より)



1. SD38 (②-2区・③-2区)



2. SD38 (②-2区) (北より)



3. SD38 (③-2区) (西より)



4. SD38 (②-2区) (南東より)



5. SD38 (③-2区) (南より)



1. SD38 (③-2区) (北より)



2. SD38 木製品 58 ほか出土状況 (南より)



3. SD37・39・41 検出状況 (西より)



4. SD39 (③-2区) (東より)



5. SD40 (東より)



6. SD40 東壁土層断面 (西より)



7. SD40 木製品出土状況 (西より)



8. SD40 木製品出土状況 (南より)



1. SD15・41 (北より)



2. SD15・41 (南より)



3. SD41 調査風景 (北より)



4. SD41 (南より)



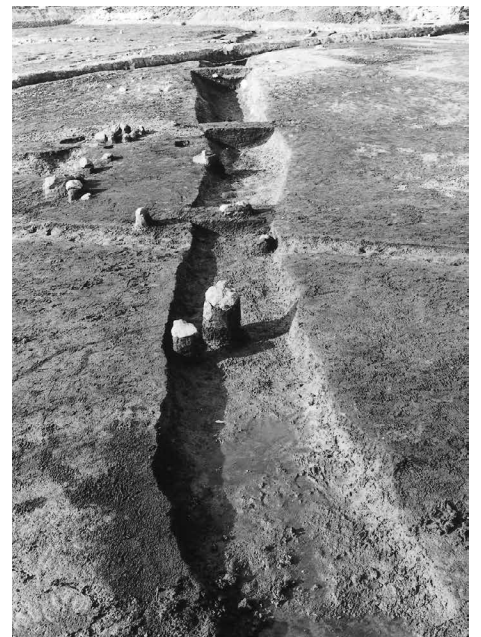
5. SD41 (南より)



6. SD41 (南より)



7. SD44 (西より)



8. SD45 (南より)





1. SD45 (北より)



2. SD48 (北より)



3. SD49 (南より)



4. SD46 (西より)



5. SD46 (北側) (西より)



6. SD46 (南側) (西より)



7. SD46 (中央部) (西より)



8. SD51 (西より)



1. SK63 (西より)



2. SK48 (北より)



3. SK70 土層断面 (北西より)



4. SK70 (北より)



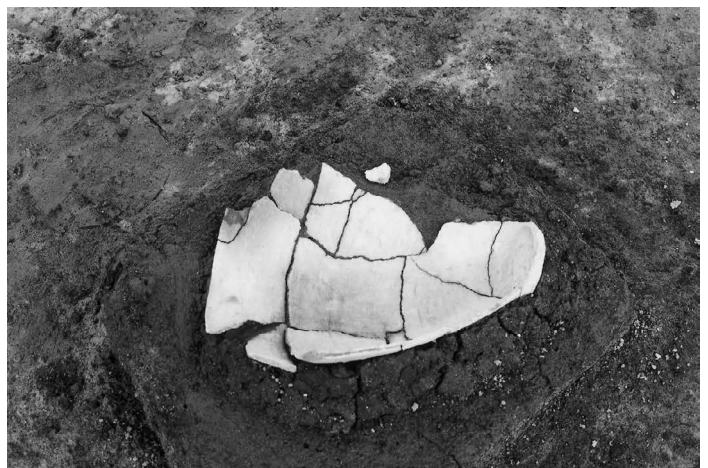
5. SK91 土層断面 (西より)



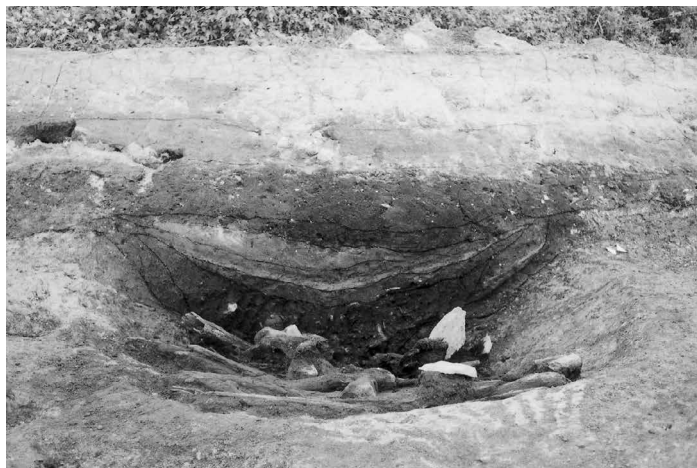
6. SK91 (北より)



7. SK92 遺物出土状況



8. ①-1区 土器 25 出土状況 (南西より)



1. SK101 土層断面 (北より)



2. SK101 木製品出土状況 (西より)



3. SK101 木製品出土状況 (南より)



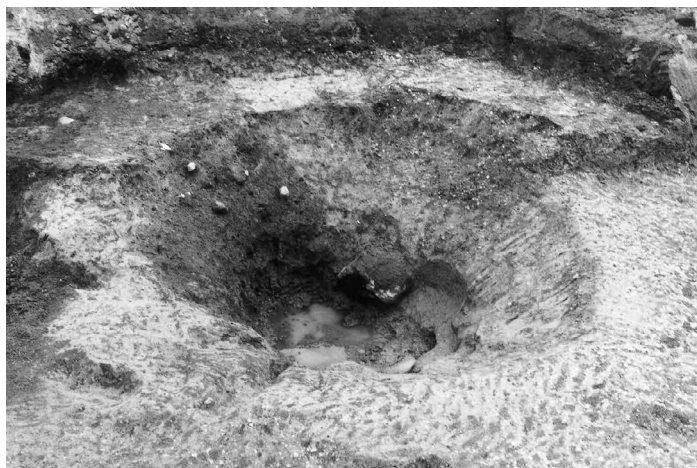
4. SK101 木製品出土状況 (北より)



5. SK101 木製品出土状況 (東より)



6. SK101 鍬柄等とりあげ後の状況 (南より)



7. SK101 (北より)



8. SK101 断ち割り状況 (北より)



1. SD61～64 (南より)



2. SD65 (東より)



3. SD65 (西より)



4. SD65 (東より)



5. SD65 立ち木 (南東より)



6. 木製品 78・79 出土状況



7. SD70 (東より)



8. SD70～74 (北東より)



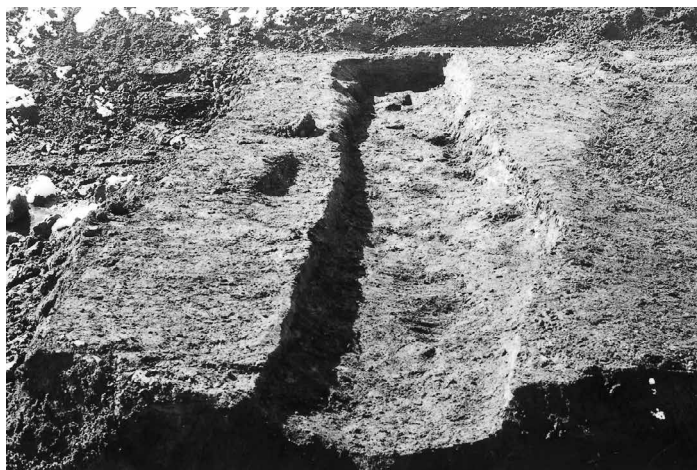
1. ⑥区 遠景 (西より)



2. SD52 (南東より)



3. SD53 (西より)



4. SD53 (東より)



5. ⑥-2区 調査風景 (南より)



1. ⑥-2区 低地木製品出土状況 (西より)



2. ⑥-2区 低地遺物出土状況 (南西より)



3. ⑥-2区 低地遺物出土状況 (東より)



4. ⑥-2区 低地遺物出土状況 (西より)



5. ⑥-2区 低地調査風景 (北西より)



6. ⑥-2区 低地流木出土状況 (東より)



7. ⑥-2区 低地流木出土状況 (北より)



8. ⑥-2区 低地流木出土状況 (南より)



1. ⑥-1区 低地調査風景 (北より)



2. ⑥-1区 低地 (南西より)



3. ⑥-1区 低地 (西より)



4. ⑥-1区 低地南壁断面 (南より)



5. ⑥-1区 低地



7. ⑥-1区 低地 (南より)



6. ⑥-1区 低地



1. ③-2区 第2水田 (南東より)



2. ③-2区 第2水田調査風景 (東より)



3. ③-2区 第2水田北側田面検出状況 (南東より)



4. ③-2区 第2水田南側田面 (南東より)



5. ③-2区 第2水田窪み検出状況 (東より)



6. ③-2区 第2水田窪み検出状況 (北より)

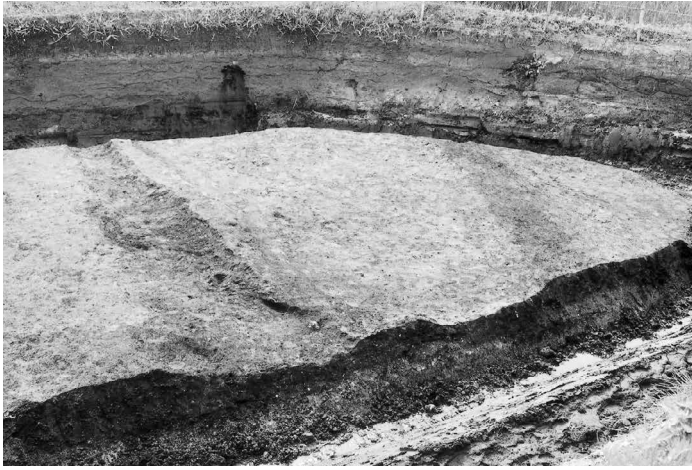


7. ③-2区 第2水田窪み掘り下げ (北東より)

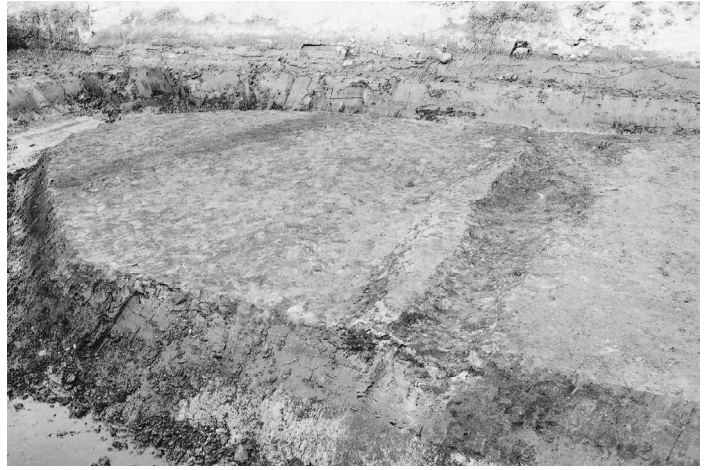


8. ③-2区 第2水田SC301・SD67 (南東より)





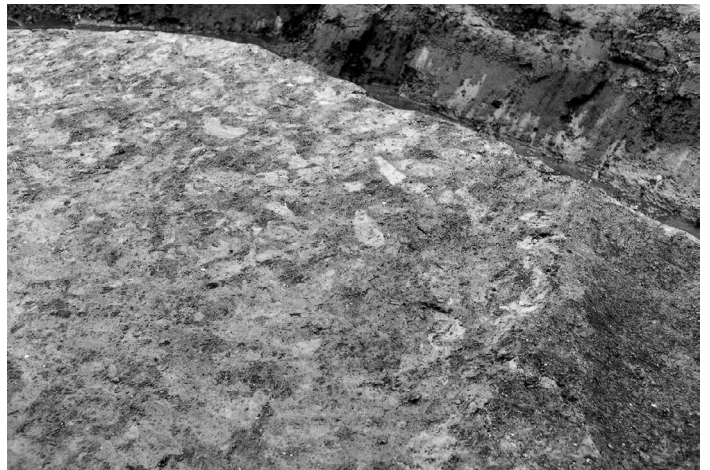
1. ③-2区 第3水田 (東より)



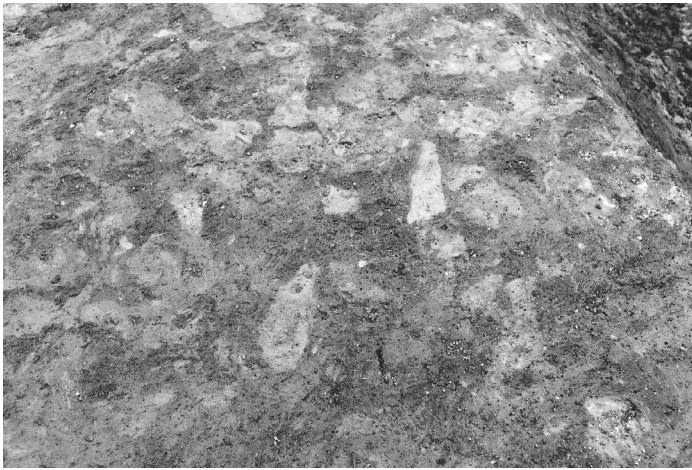
2. ③-2区 第3水田検出状況 (西より)



3. ③-2区 第3水田 SC303 (東より)



4. ③-2区 第3水田検出状況 (東より)



5. ③-2区 第3水田検出状況 (東より)



6. ③-2区 第3水田窪み掘り下げ状況 (西より)



7. ③-2区 第3水田窪み掘り下げ状況 (西より)



8. ③-2区 第3水田調査風景 (東より)



1. ④-1区 第2水田 (空中写真)



2. ④-1区 第2水田 (空中写真)



3. ④-1区 第2水田水口401 (南より)



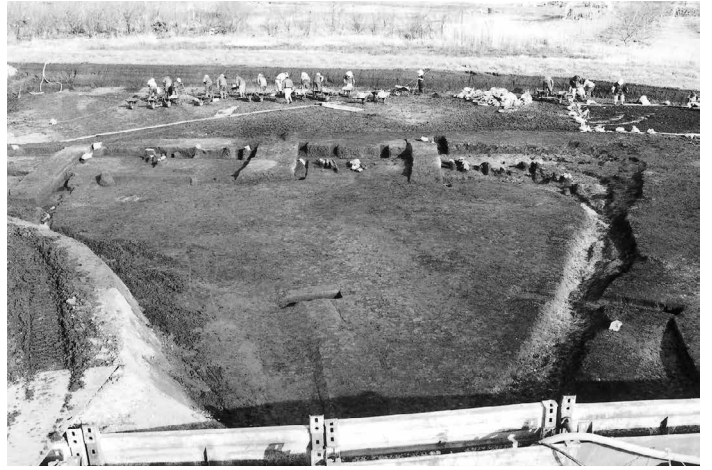
4. ④-1区 第2水田水口402 (南より)



5. ④-1区 水田調査風景 (北より)



1. ④-1区 第3水田SCO8他 (南より)



2. ④-1区 第3水田



3. ④-1区 第3水田 (南より)



4. ④-1区 第3水田SX01 (西より)



5. ④-1区 第3水田SCO8 (南より)



6. ④-1区 第3水田木杭1 (南より)



7. ④-1区 第3水田木杭 (A-Bセクション・西より)



8. ④-1区 第3水田SX01木杭2 (西より)



1. ④-2区 第1水田 (南より)



2. ④-2区 第1水田 SC401 (南より)



3. ④-2区 第1水田窪み掘り下げ状況 (南西より)



4. ④-2区 第2水田 (北より)



5. ④-2区 第2水田 (南より)



6. ④-2区 全景 (南より)



7. ④-2区 第2水田 SC402 (北より)



8. ④-2区 第2水田窪み掘り下げ状況 (東より)



1. ⑤区 水田 A (南西より)



2. ⑤区 水田 A (西より)



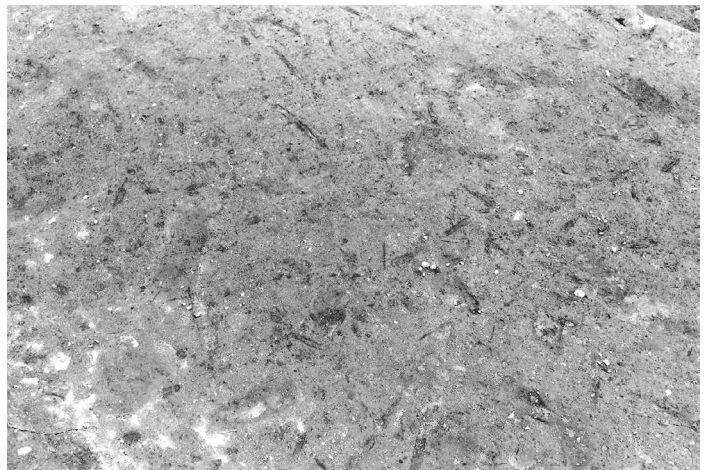
3. ⑤区 水田 A (北東より)



4. ⑤区 水田 A SL51 (南より)



5. ⑤区 水田 A SL51 南側 (東より)



6. ⑤区 水田 A SL51 窪み (西より)



7. ⑤区 水田 A SL52 (南より)



8. ⑤区 水田 A SL52 窪み (西より)



1. ⑤区 水田 A SL52 窪み (東より)



2. ⑤区 水田 A SL52 窪み掘り下げ状況 (南より)



3. ⑤区 水田 A SL53 (南より)



4. ⑤区 水田 A SL53 窪み (西より)



5. ⑤区 水田 A SL54 (南より)



6. ⑤区 水田 A SL56 (東より)



7. ⑤区 水田 A SL56 (西より)



8. ⑤区 水田 A SL56 (東より)



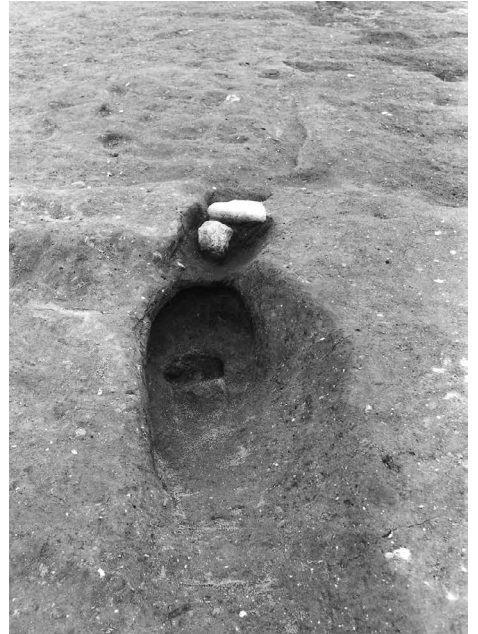
1. ⑤区 水田 A 水口 510 (右)・511 (左) (西より)



2. ⑤区 水田 A 水口 505 (西より)



3. ⑤区 水田 A 水口 501 (西より)



4. ⑤区 水田 A 水口 504 (西より)



5. ⑤区 水田 A 水口 503 (西より)



6. ⑤区 水田 A 水口 502 (手前・西より)



7. ⑤区 水田 A 水口 501 (手前・西より)



1. ⑤区 水田B 全景 (西より)



2. ⑤区 水田B SL61 (手前・西より)



3. ⑤区 水田B SC520~522 (北西より)



4. ⑤区 水田B SL64 (手前)・SL63 (奥) (北より)



5. ⑤区 水田B SC512 (左)・SC513 (右) (南西より)



6. ⑤区 水田B SL63 (左)・SL64 (右) (東より)

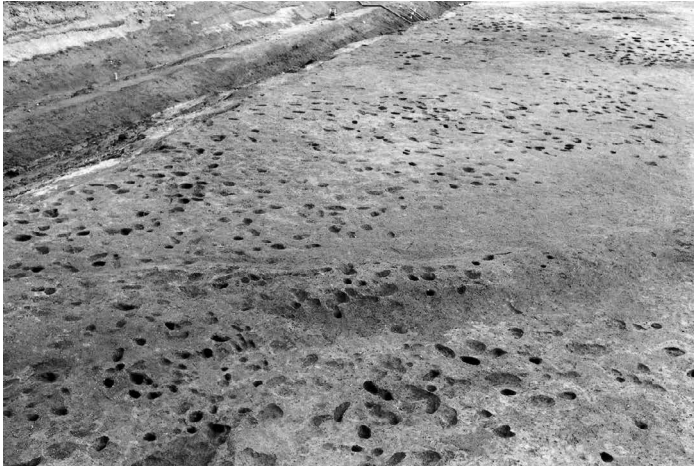


7. ⑤区 水田B SC512 (中央)・SC513 (右) (南より)



8. ⑤区 水田B SL64 (東より)





1. ⑤区 水田B SL67西側窪み掘り下げ状況 (南より)



2. ⑤区 水田B SL63 (南より)



3. ⑤区 水田B SL61 (右)・SL62 (左) 窪み掘り下げ状況 (北より)



4. ⑤区 水田B SL66 (手前)・SL63 (中央) (南より)



5. ⑤区 水田B SL67 (手前)・SL68 (奥) (東より)



6. ⑤区 水田B 窪み断ち割り状況 (南より)



7. ⑤区 水田B SL63 窪み掘り下げ状況 (東より)



8. ⑤区 水田B SC517 断ち割り状況 (西より)



1. ⑤区 水田C 全景北上空より



2. ⑤区 水田C 全景南上空より



1. ⑤区 水田C SC531 (左奥)・SC532 (手前) (北西より)



2. ⑤区 全景 (西より)



3. ⑤区 水田C SC535 (東より)



4. ⑤区 水田C SC535・536 (西より)



5. ⑤区 水田C SL73 (西より)



6. ⑤区 水田C SC542 (手前・東より)



7. ⑤区 水田C SL73 (南より)



8. ⑤区 水田C SC535 芯材木製品5 (西より)



1. ⑤区 水田C 作業風景 (木製品6)



2. ⑤区 水田C SC535 断ち割り (西より)



3. ⑤区 水田C SC535 断ち割り (西より)



4. ⑤区 水田C SL73 (北より)



5. ⑤区 水田C SL72 他 (西より)



6. ⑤区 水田C 窪み (北より)



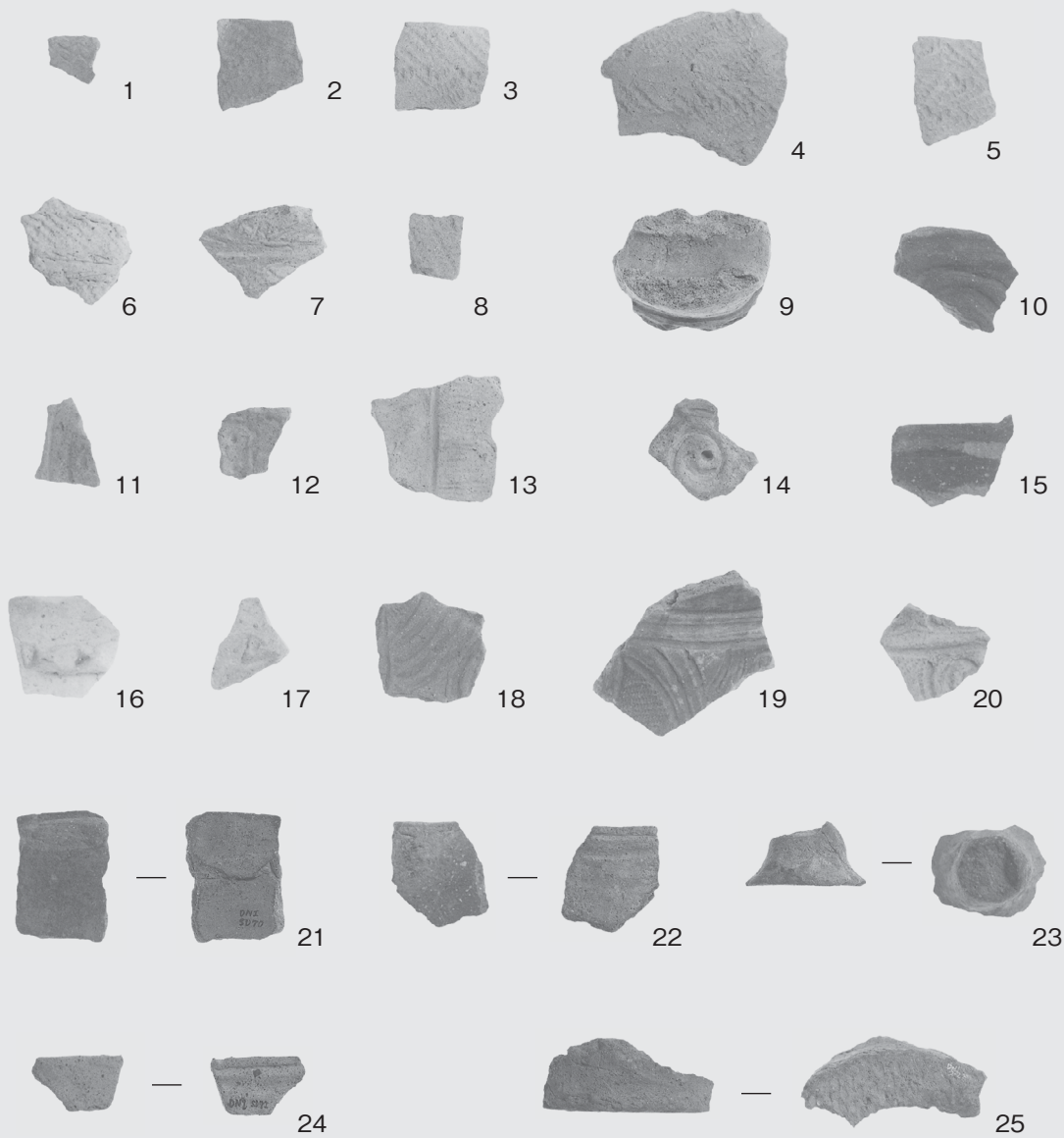
7. ⑤区 水田C 窪み (南より)



8. ⑤区 水田C 調査風景 (北東より)

土器

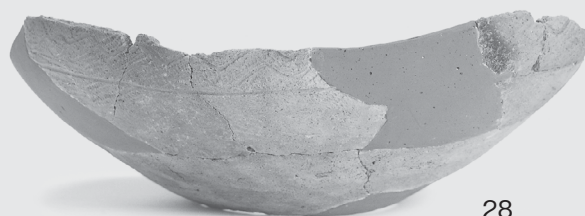
1. SD01-1
2. ②-2 区外-1
3. SD38-2
4. SD38-1
5. SD36-1
6. ④区-1
7. ④区第2水田-1
8. ②-2 区外-2
9. ②-1 区外-3
10. SD70-1
11. SD73-1
12. SD73-2
13. SD70-2
14. SD23-1
15. SD63-1
16. ③-2 区外-4
17. ③-2 区外-5
18. ①-3 区-6
19. SD65-1
20. SD65-2
21. SD70-3
22. ③-2 区外-7
23. ③-2区外-49
24. SD72-1
25. ②-2 区外-8
26. SK101-1
27. SB01-1
28. SB01-3



26



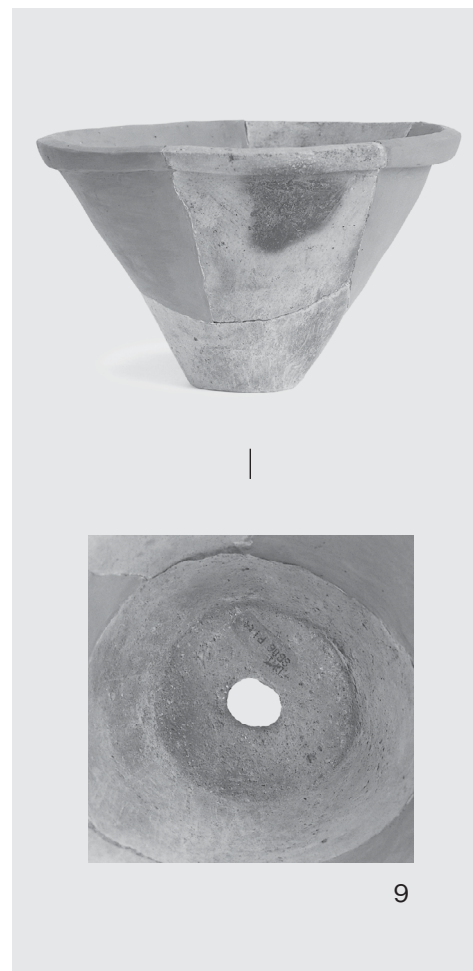
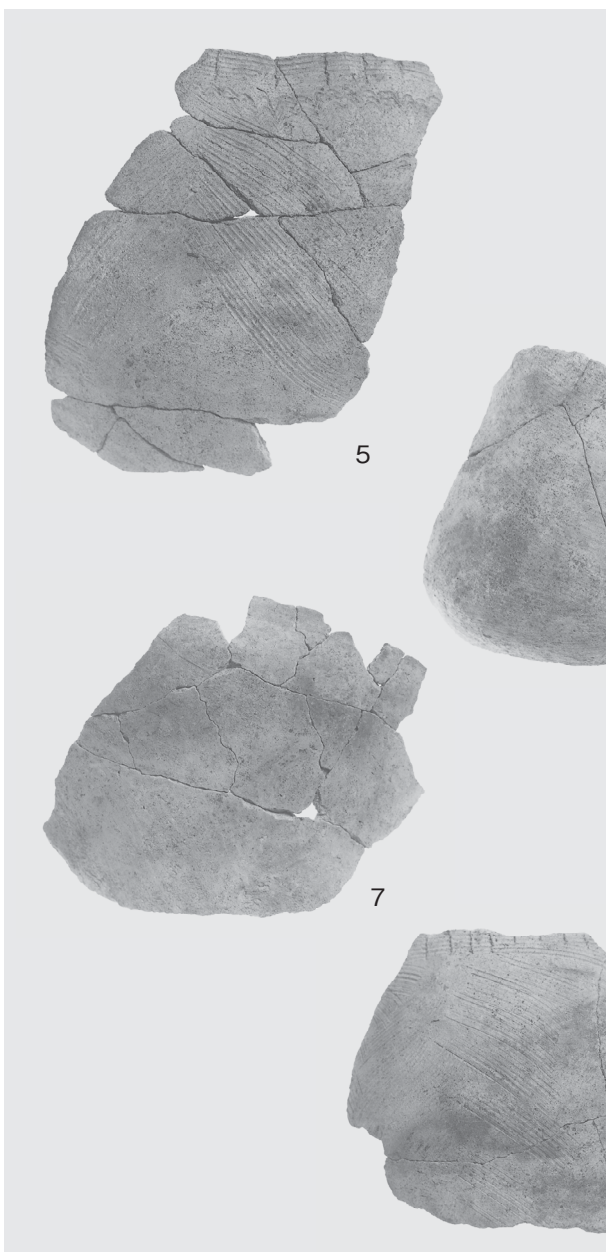
27



28

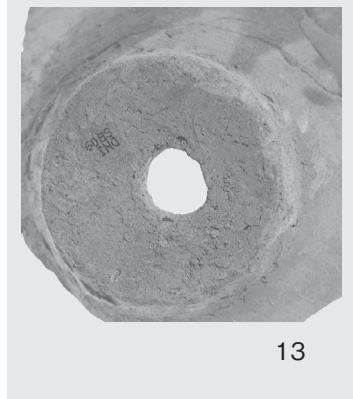
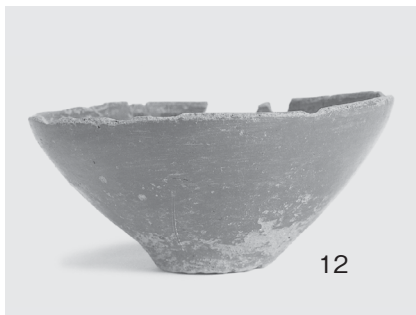
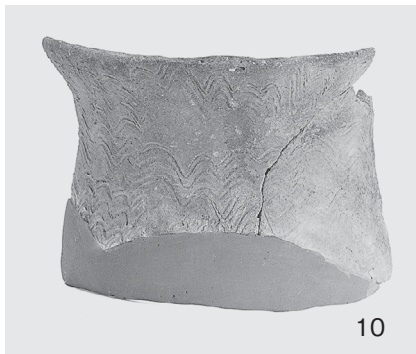
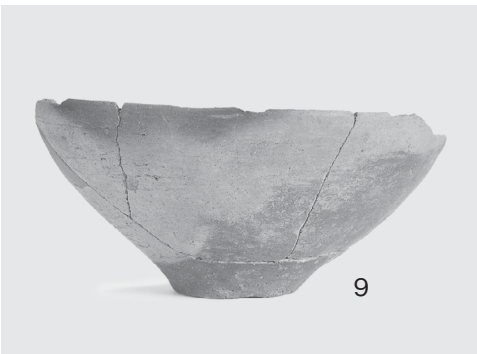
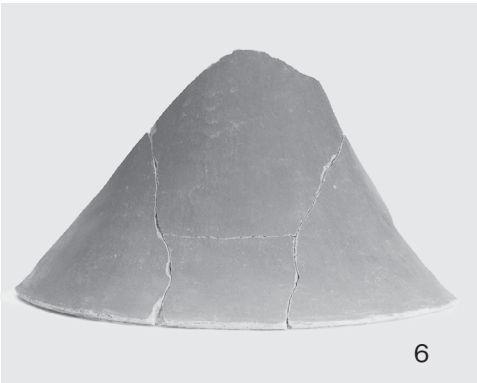
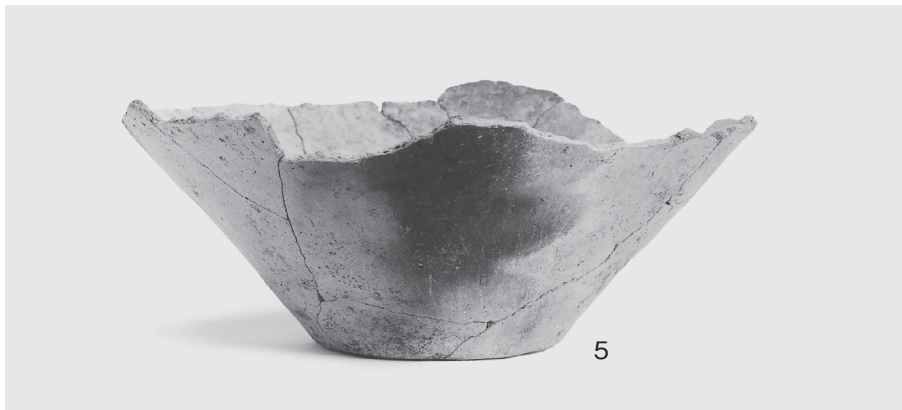
土器

- 1. SB01-2
- 2. SB03-4
- 3. SB04-6
- 4. SB04-3
- 5. SB04-1
- 6. SB04-5
- 7. SB04-4
- 8. SB04-2
- 9. SB06-9



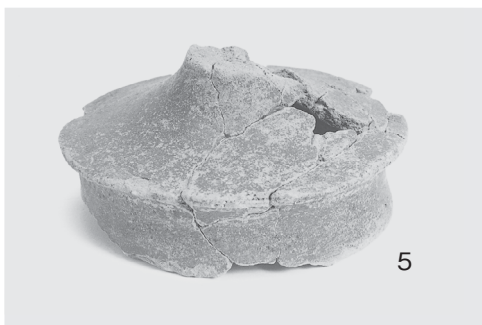
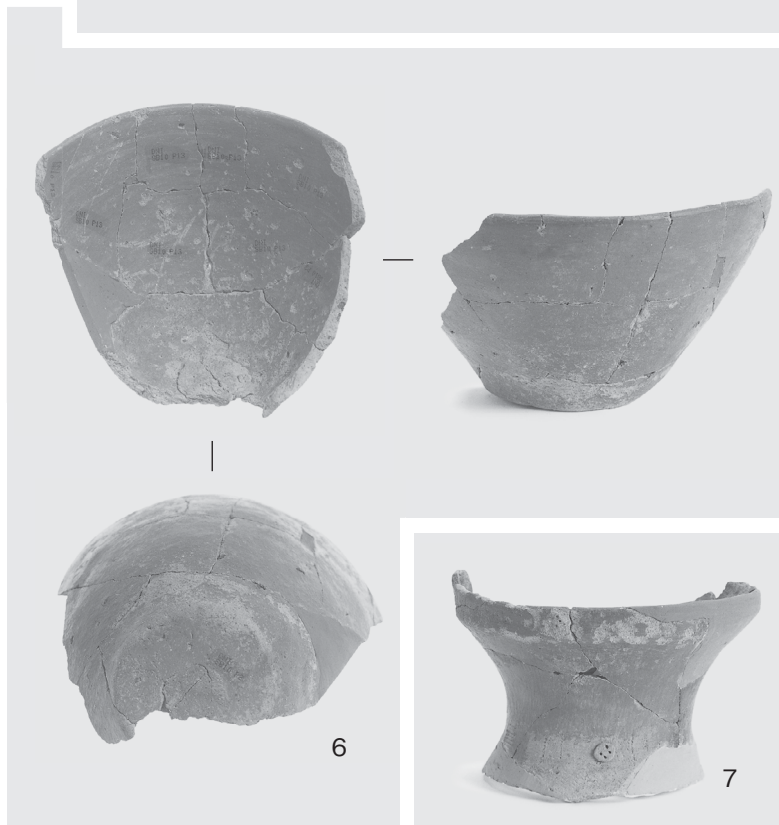
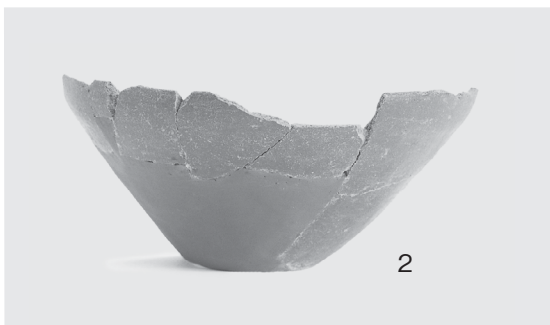
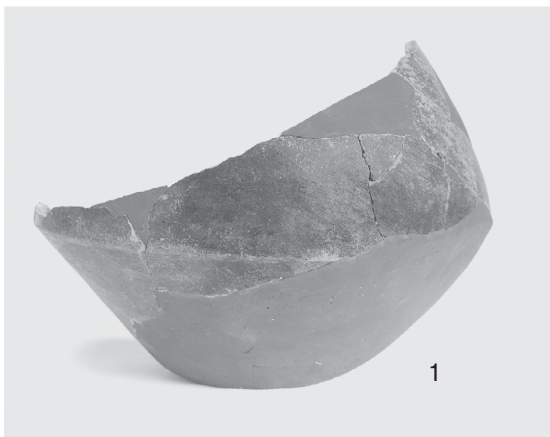
土器

- 1. SB06-3
- 2. SB06-1
- 3. SB08-1
- 4. SB08-2
- 5. SB08-4
- 6. SB09-6
- 7. SB09-10
- 8. SB09-14
- 9. SB09-3
- 10. SB09-9
- 11. SB09-1
- 12. SB09-2
- 13. SB09-4



土器

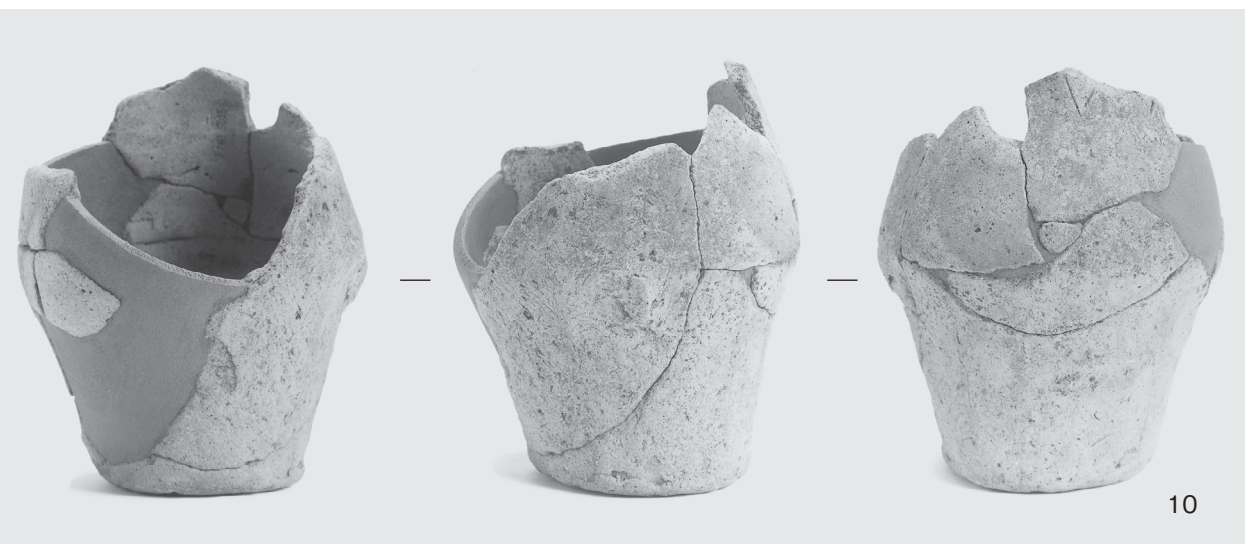
- 1. SB09-11
- 2. SB10-1
- 3. SB10-10
- 4. SB10-5
- 5. SB10-4
- 6. SB10-2
- 7. SB10-7
- 8. SB10-12
- 9. SB11-2
- 10. SB12-2





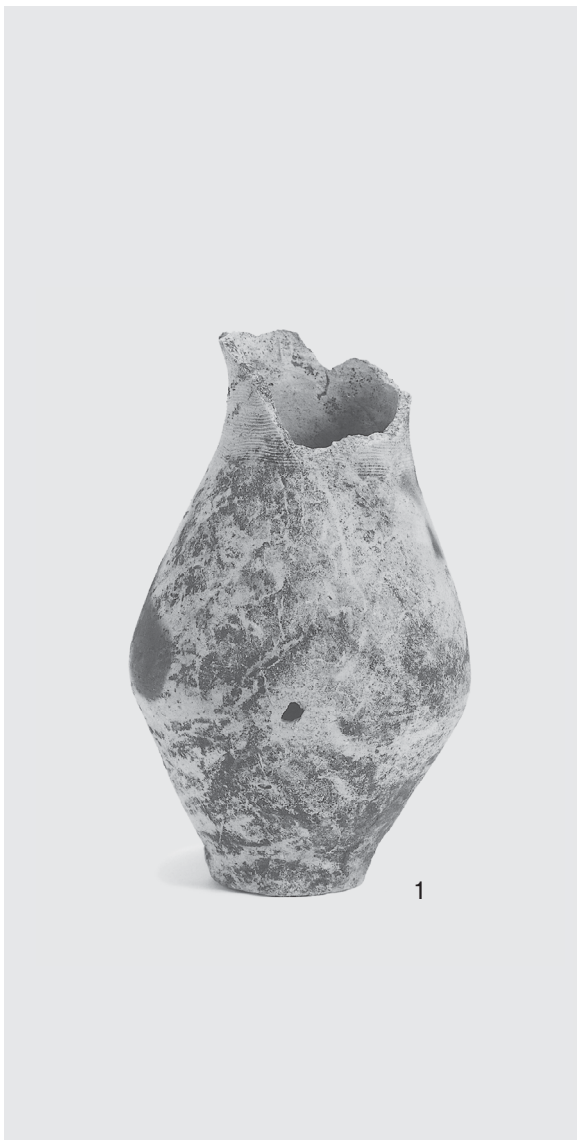
土器

1. SB12-1
2. SB12-3
3. SB13-1
4. SM01-2
5. SM01-1
6. SM03-1
7. SM03-2
8. SM03-4
9. SM15-1
10. SD15-5



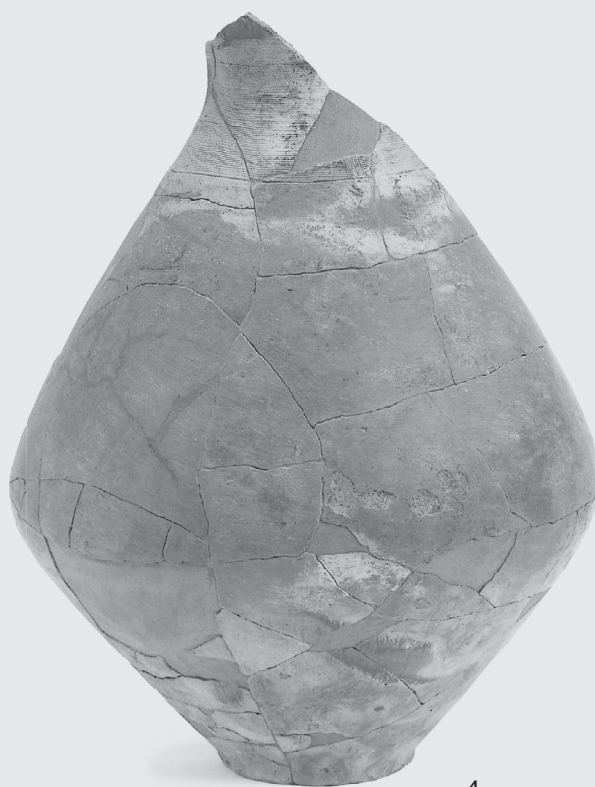
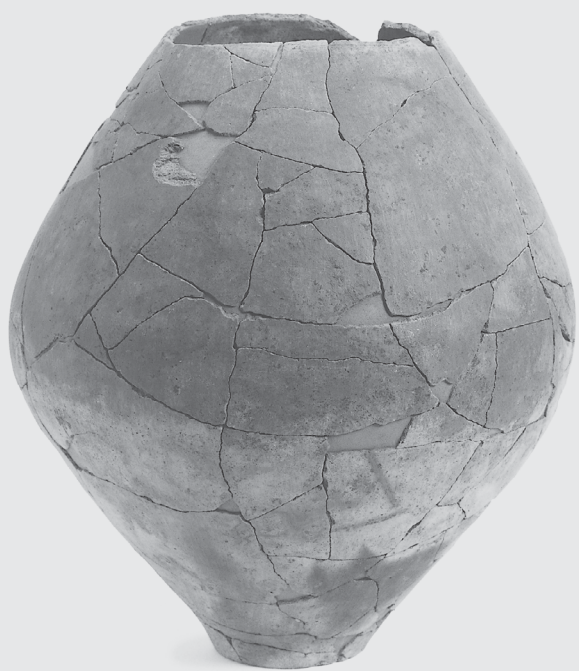
土器

- 1. SD15  
上面土器棺-2
- 2. SD15  
上面土器棺-1
- 3. SD15  
上面土器棺-3
- 4. SD15  
上面土器棺-4



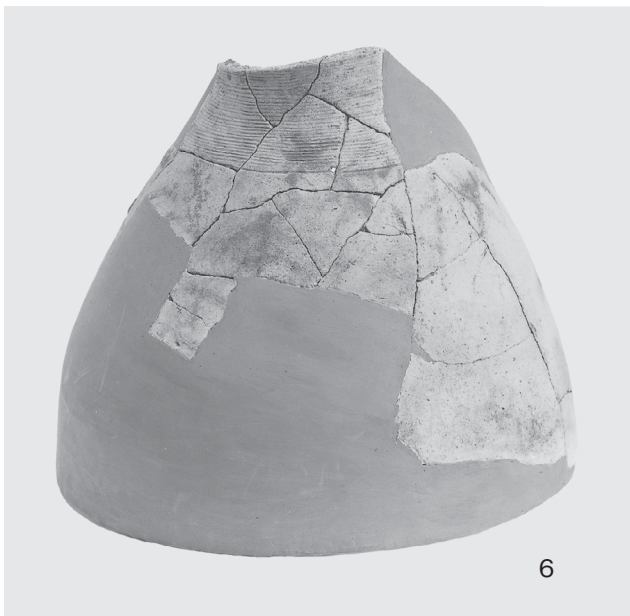
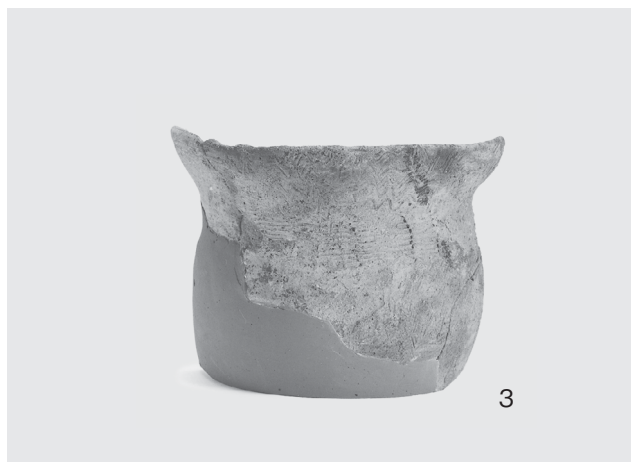
土器

- 1. SD15  
上面土器棺-5
- 2. SD15  
上面土器棺-6
- 3. SD15  
上面土器棺-7
- 4. SD15  
上面土器棺-9



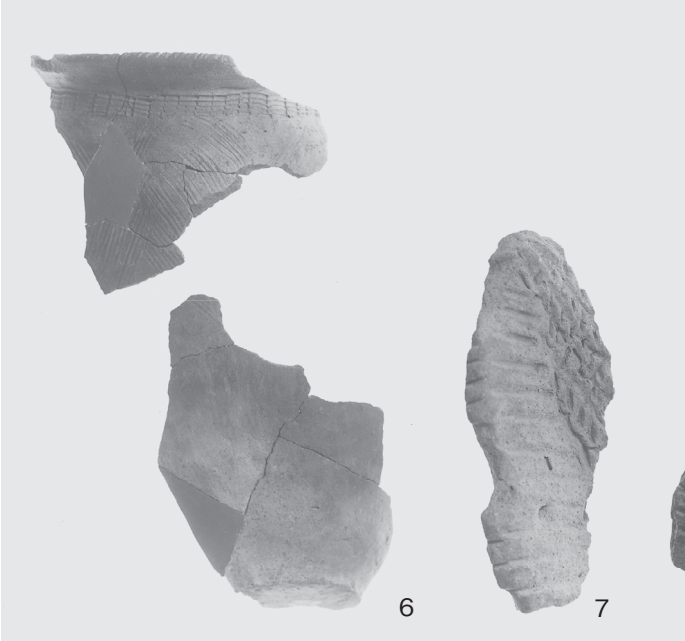
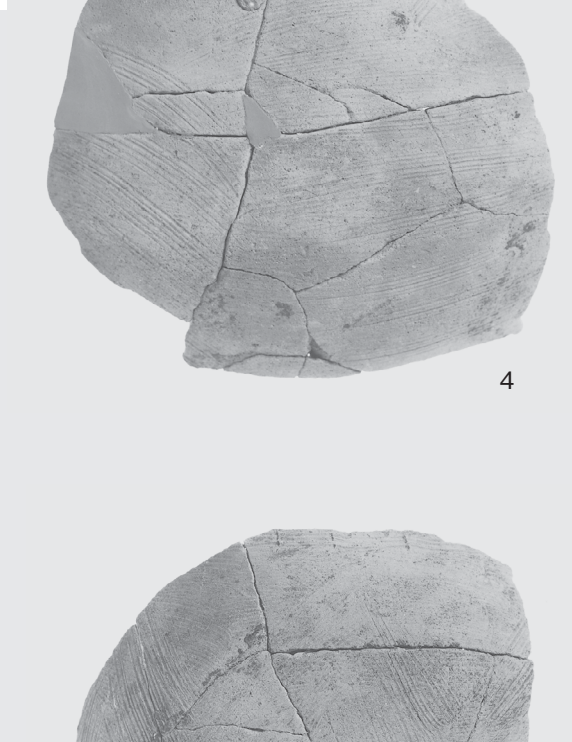
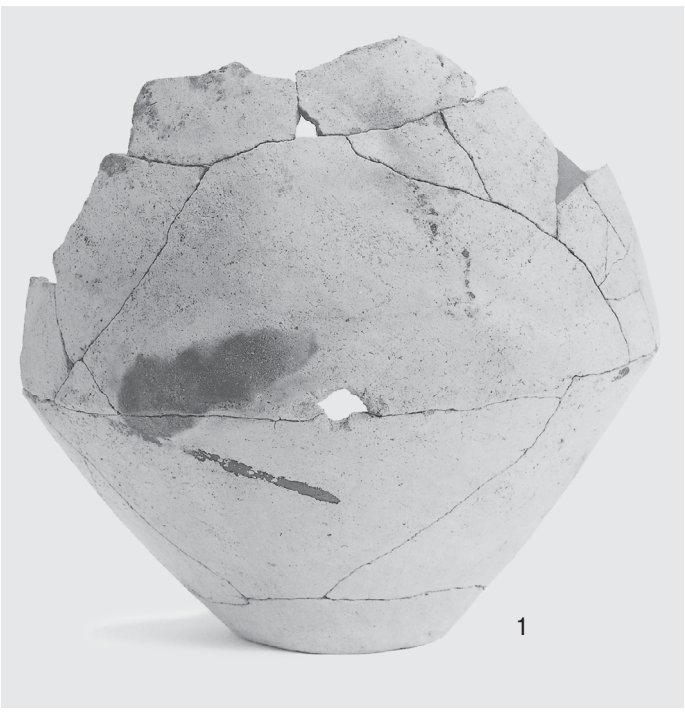
土器

- 1. SD15  
上面土器棺-8
- 2. SD15  
上面土器棺-10
- 3. SD15  
上面土器棺-11
- 4. SD15  
上面土器棺-13
- 5. SD15  
上面土器棺-12
- 6. SD15-1
- 7. SD15-2



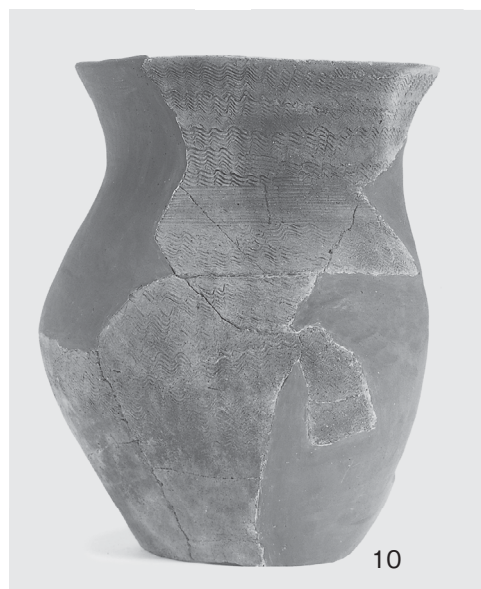
土器

- 1. SK08-1
- 2. SQ03-1
- 3. SQ03-3
- 4. SQ03-4
- 5. SQ03-2
- 6. SQ03-5
- 7. SQ03-13
- 8. SQ03-14
- 9. SQ03-12



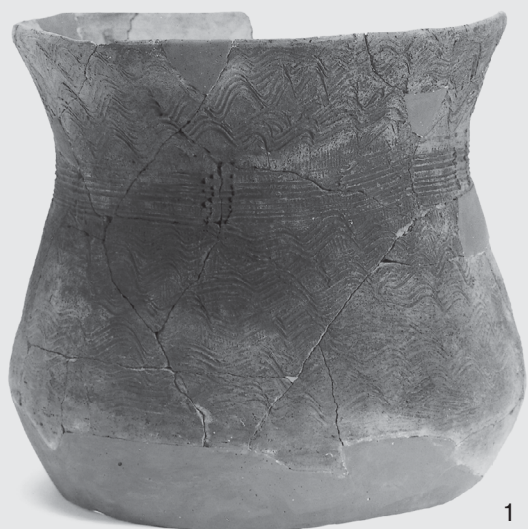
土器

- 1. SQ03-8
- 2. SD34-1
- 3. SD38-13
- 4. SD38-12
- 5. SD38-23
- 6. SD38-14
- 7. SD38-28
- 8. SD01-3
- 9. SD38-18
- 10. SD65-7
- 11. SD65-15



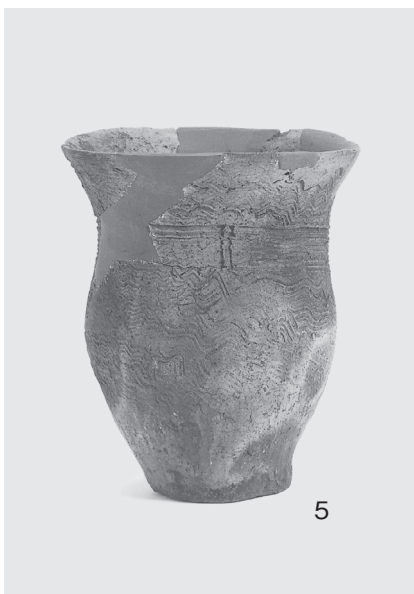
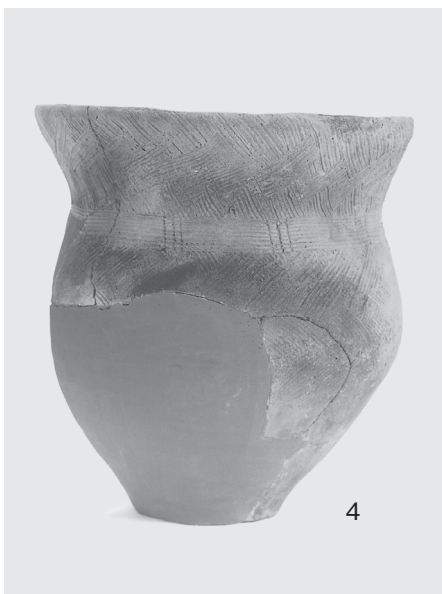
土器

1. SD65-14
2. SD65-5
3. SD65-8
4. SD65-16
5. SD65-20
6. SD65-24



土器

- 1. SD65-33
- 2. SD65-29
- 3. SD65-10
- 4. SD65-34
- 5. SD65-9
- 6. SD65-28
- 7. SD65-42
- 8. SD65-37





土器

1. SD65-41
2. SD65-38
3. SD65-47
4. SD65-48
5. SD65-43
6. SD65-46
7. SD65-44
8. SD65-45



1



2



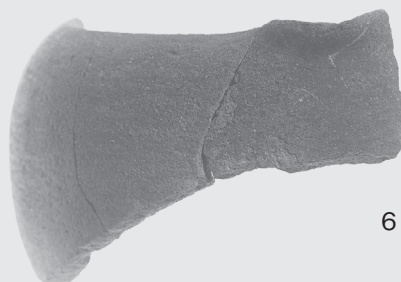
3



4



5



6



7



8

土器

- 1. SD70-5
- 2. SK92-1
- 3. ②-1 区外-24
- 4. ②-1 区外-25
- 5. ②-2 区外-21



土器

1. ②-1 区外-10
2. ②-1 区外-9
3. ②-1 区外-26
4. ⑥-1 区外-4
5. ③-2 区外-27
6. SD38-39
7. ②-1 区外-41
8. ②-1 区外-42
9. ②-2 区外-40
10. ②-1 区外-36
11. ①区外-35
12. ②-2 区外-38
13. ④-2 区外-4



1



2



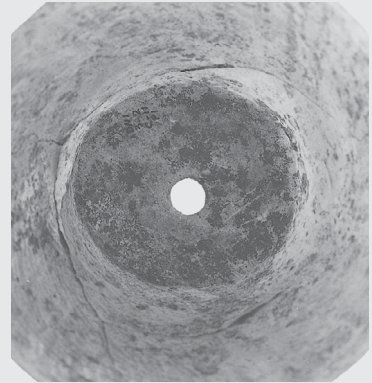
3



3



4



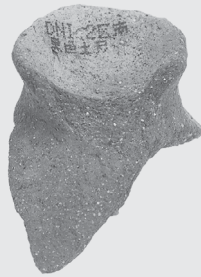
5



6



7



8



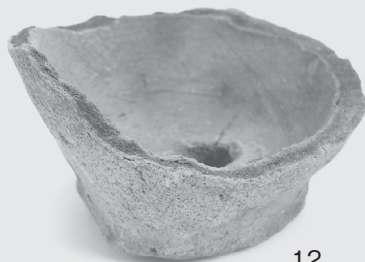
9



10



11



12



13

土器 土製品

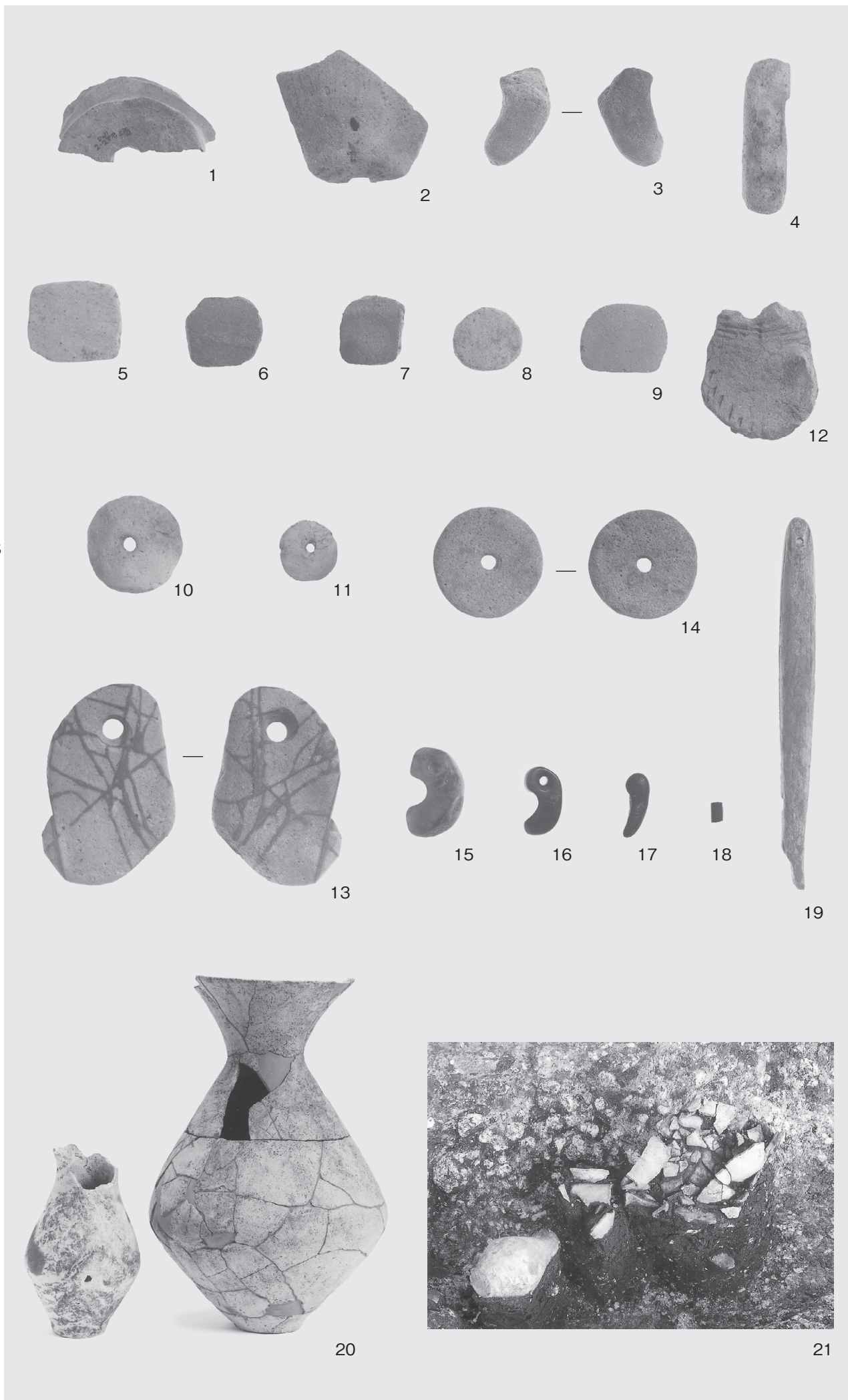
玉類 骨角器

1. ②-2 区外-39
2. ②-2 区外-37
3. SB10-14
4. ⑥-1 区外-13
5. ①-3 区外-43
6. ①-3 区外-46
7. ②-1 区外-45
8. ⑥-1 区外-14
9. ①-3 区外-44
10. ①-3 区外-47
11. ②-1 区外-48
12. ③-2 区外-34
13. ①-4 区外-97
14. SD38-55
15. SD38-95
16. ②-2 区外-96
17. ②-2 区外-98
18. SM23-2
19. ①-3 区外-108
20. SD15

上面土器棺 1・2

21. 土器棺 1・2

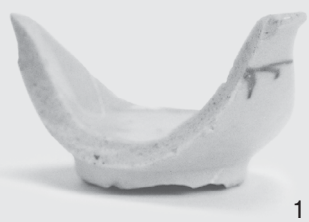
出土状況



20

21

土器



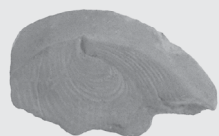
1



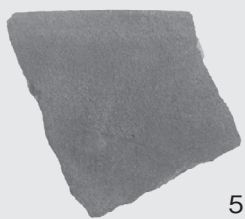
2



3



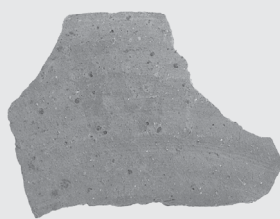
4



5



6



7



8



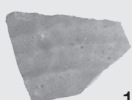
9



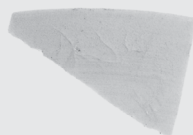
10



11



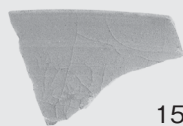
12



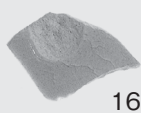
13



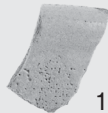
14



15



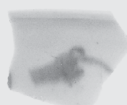
16



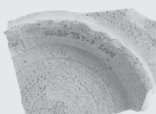
17



18



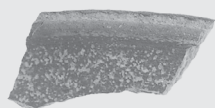
19



20



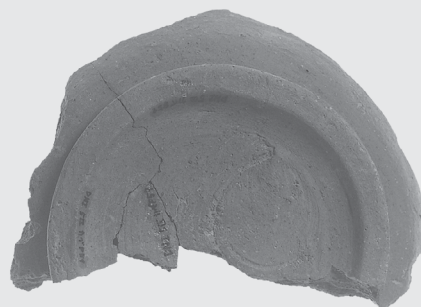
21



22



23

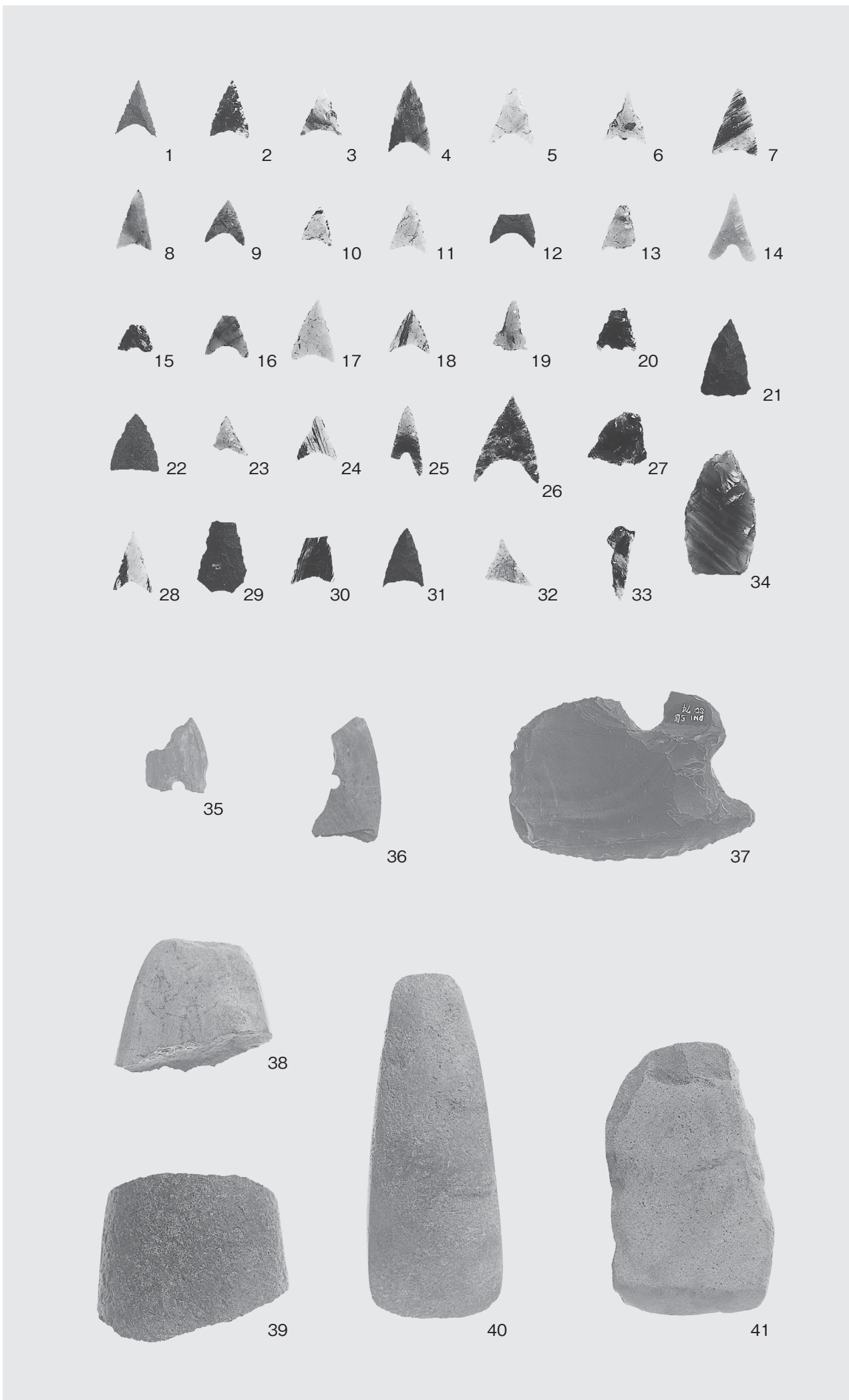


24

1. ⑤区水田 A-1
2. ⑤区水田 A-2
3. ⑥-1 区外-15
4. ④-2 区外-1
5. ⑤区-3
6. ⑤区-4
7. ①-2 区外-111
8. ⑤区
9. ⑤区
10. ⑤区
11. ⑤区
12. ⑤区
13. ①-4 区
14. ①-2 区
15. ③-2 区
16. ⑥-2 区
17. ⑥区
18. ⑥区
19. ⑤区
20. ⑥-2 区
21. ⑥-2 区外-1
22. ④区第2水田-2
23. ⑤区-3
24. ⑤区-1

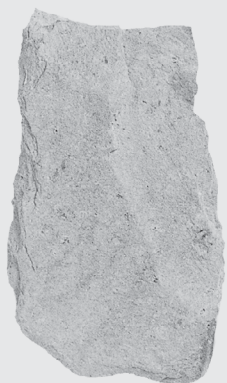
石器

- 1. SM03-5
- 2. SM07-2
- 3. SM07-3
- 4. SD31-2
- 5. SD50-2
- 6. SD50-3
- 7. SD50-1
- 8. SD51-1
- 9. ①-1 区外-50
- 10. ①-3 区外-51
- 11. ①-3 区外-52
- 12. ①-4 区外-53
- 13. ②-2 区外-61
- 14. ②-1 区外-54
- 15. ②-1 区外-59
- 16. ②-1 区外-57
- 17. ②-1 区外-55
- 18. ②-1 区外-58
- 19. ②-2 区外-63
- 20. ②-2 区外-62
- 21. ②-1 区外-56
- 22. ②-2 区外-60
- 23. ③-2 区外-66
- 24. ③-2 区外-65
- 25. ③-2 区外-64
- 26. SD74-2
- 27. SM01-3
- 28. ④区第2水田-3
- 29. SD38-40
- 30. SD70-6
- 31. SD65-51
- 32. ⑥-1 区外-15
- 33. ③-2 区外-67
- 34. SD32-3
- 35. SD23-2
- 36. ②-1 区外-68
- 37. SD74-1
- 38. ①-4 区外-71
- 39. SB06-11
- 40. SD70-8
- 41. SD24-1

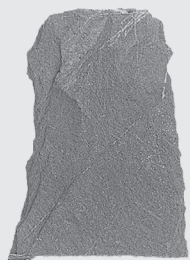


石器

1. SQ02-1
2. ④区第2水田-5
3. SD34-3
4. SD38-41
5. SD70-7
6. ①-4区外-69
7. ②-1区外-70
8. SD35-1
9. ④-2区外-6
10. SD17-4  
(④区第2水田)
11. SD32-4
12. ②-1区外-73
13. SQ02-3



1



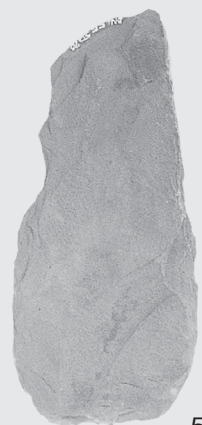
2



3



4



5



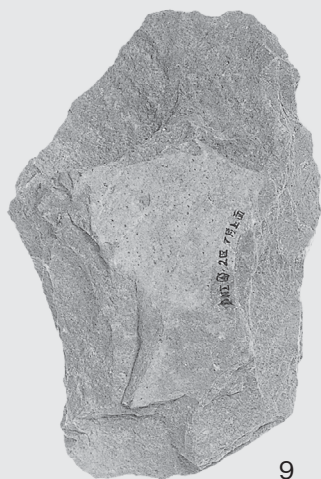
6



7



8



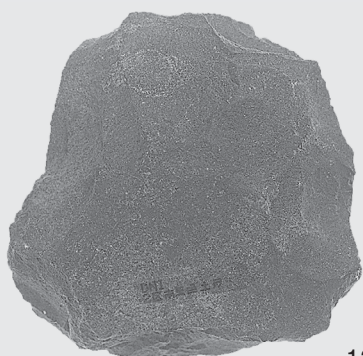
9



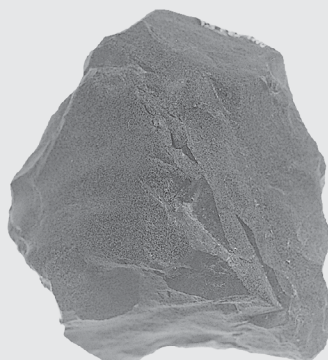
10



11



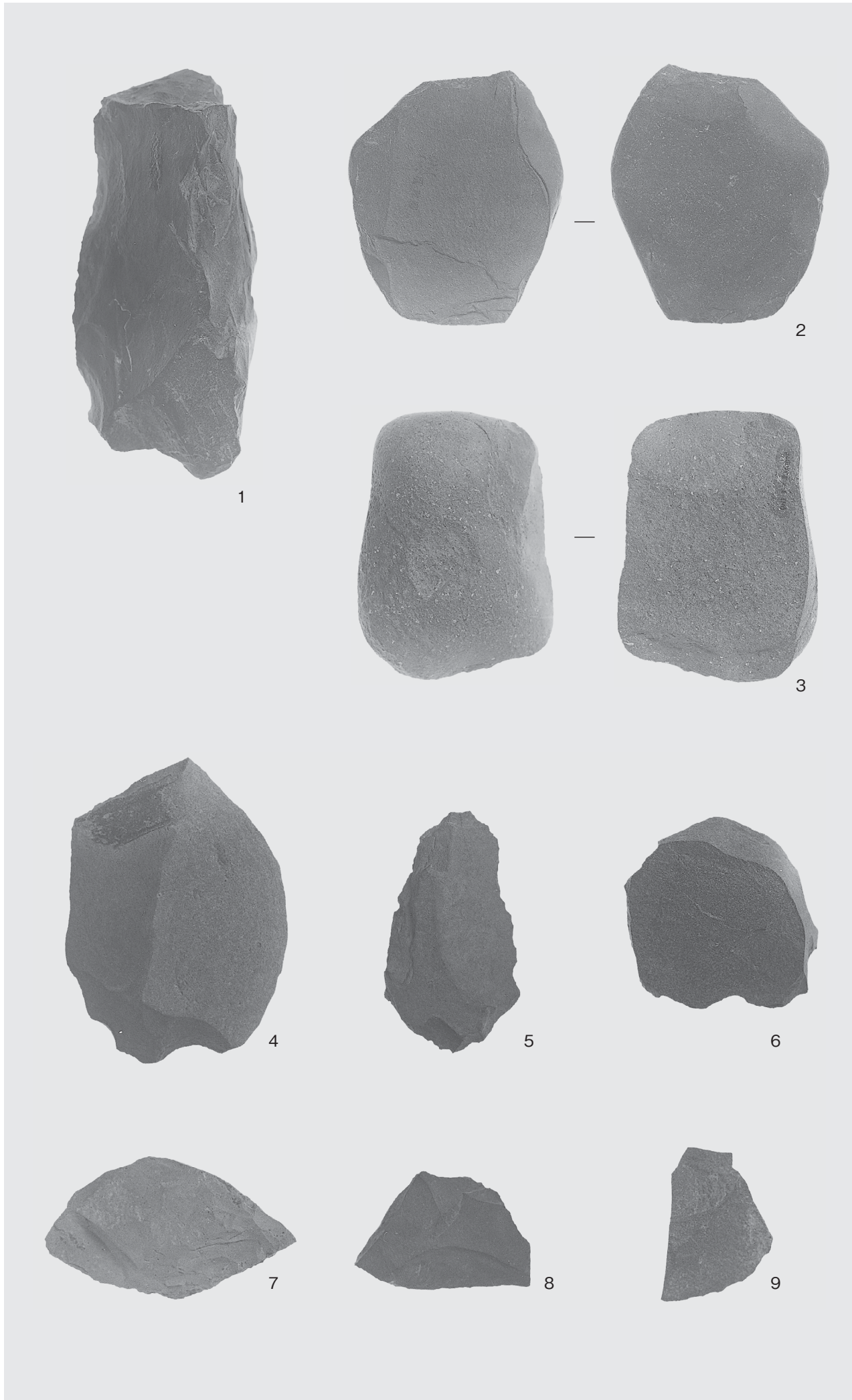
12



13

石器

1. ④-1 区外-7
2. ①-3 区外-74
3. ③区第3水田-1
4. SD38-43
5. ②-1 区外-72
6. SD15-6
7. ②-2 区外-75
8. SD22-1
9. SD38-42





石器

1. ①-3 区外-80
2. ③-2 区外-86
3. SK101-10
4. SB10-15
5. SD32-5
6. SD37-8
7. SD38-44
8. ①-4 区外-76
9. SD37-7
10. SD65-54
11. SD65-52
12. SD38-46
13. SD65-53
14. SB10-16
15. SD15-7
16. ①-4 区外-77
17. ①-3 区外-78
18. SB06-12
19. SD39-4
20. SM05-4
21. SD46-3



1



2



3



4



5



6



7



8



9



10



11



12



13



14



15



16



17



18



19



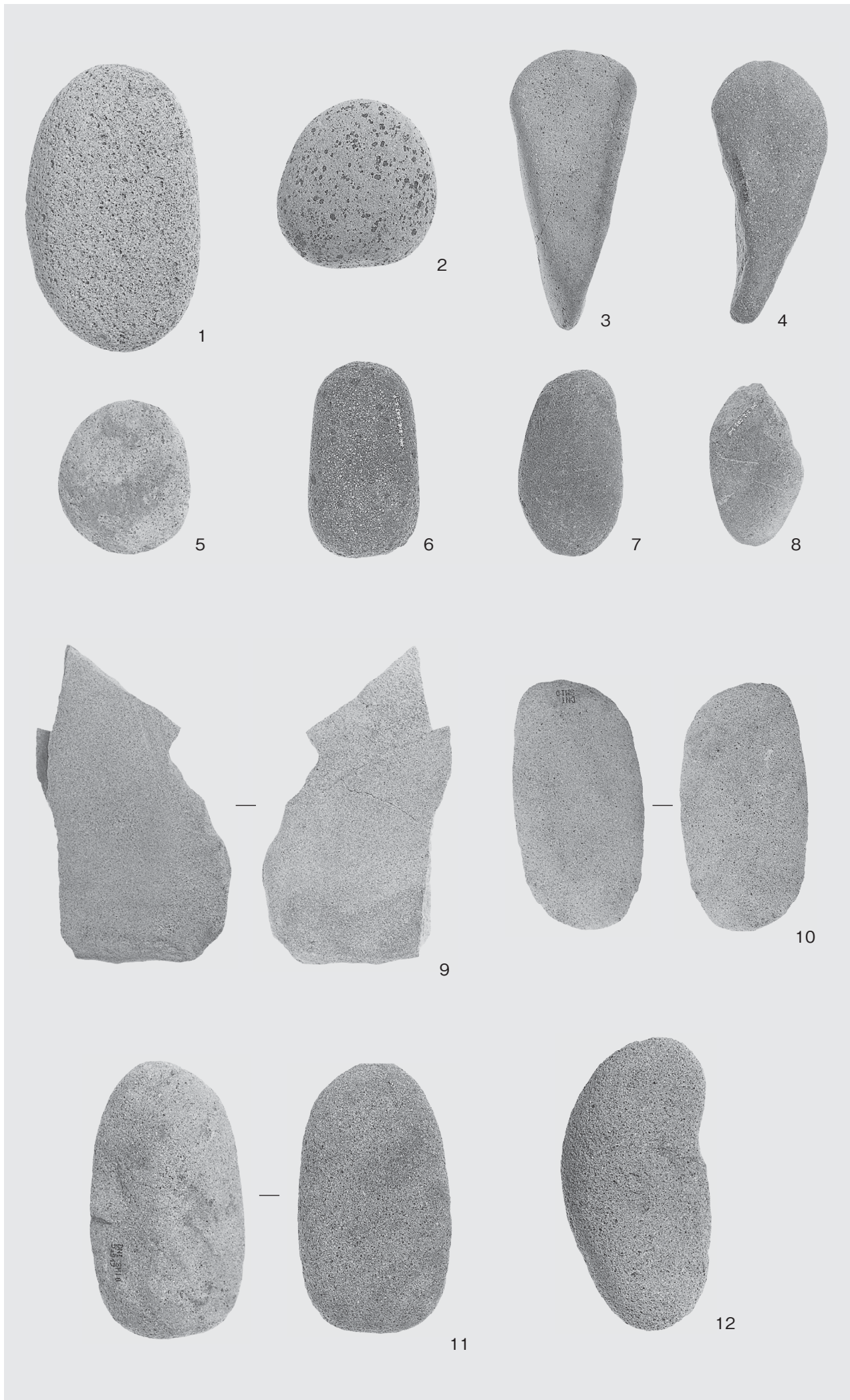
20



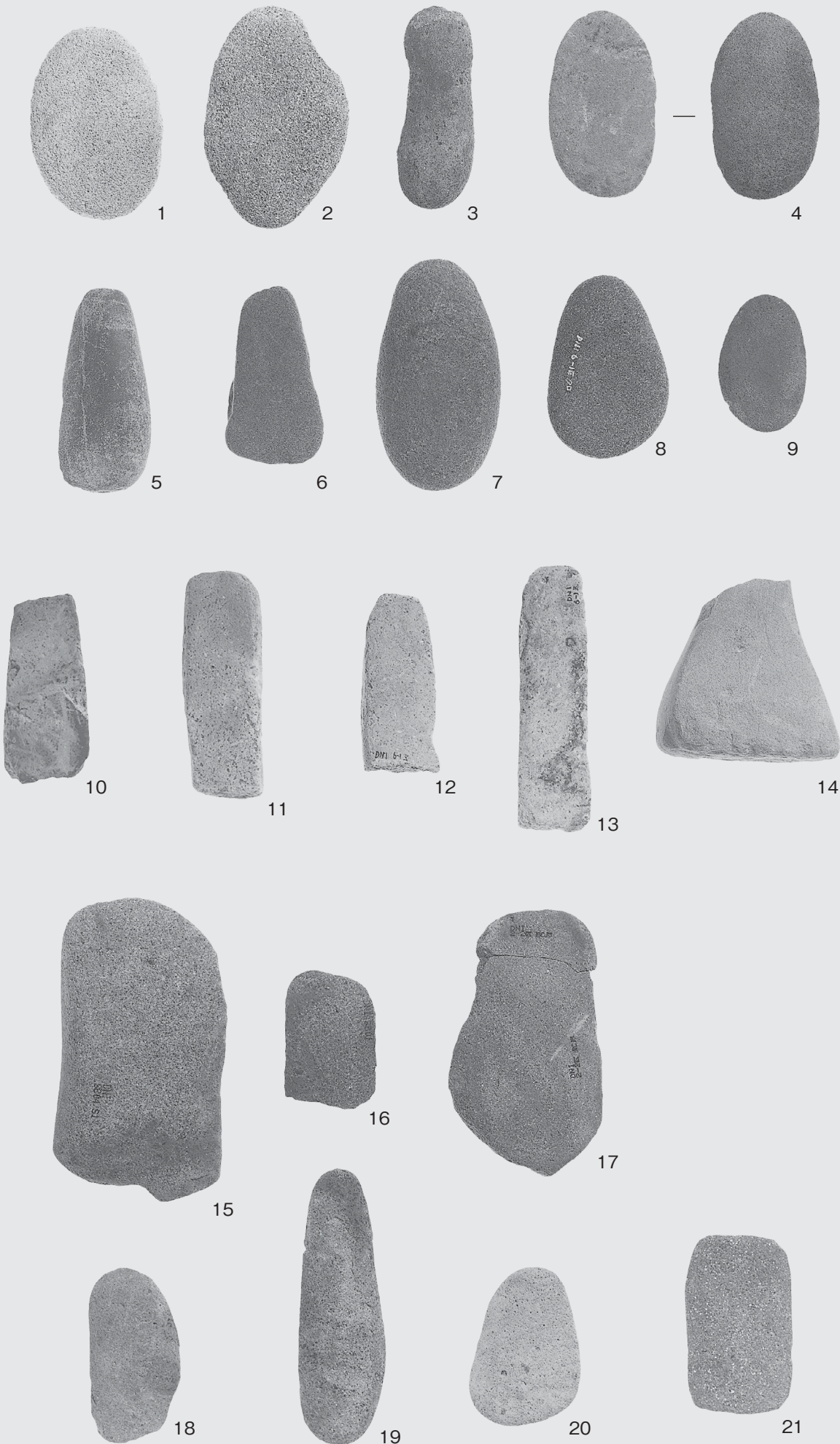
21

石器

- 1. SQ03-15
- 2. SQ03-22
- 3. SQ03-16
- 4. SQ03-17
- 5. SQ03-20
- 6. SQ03-19
- 7. SQ03-21
- 8. SQ03-18
- 9. SM10-6
- 10. SM10-5
- 11. SM10-7
- 12. SD38-52



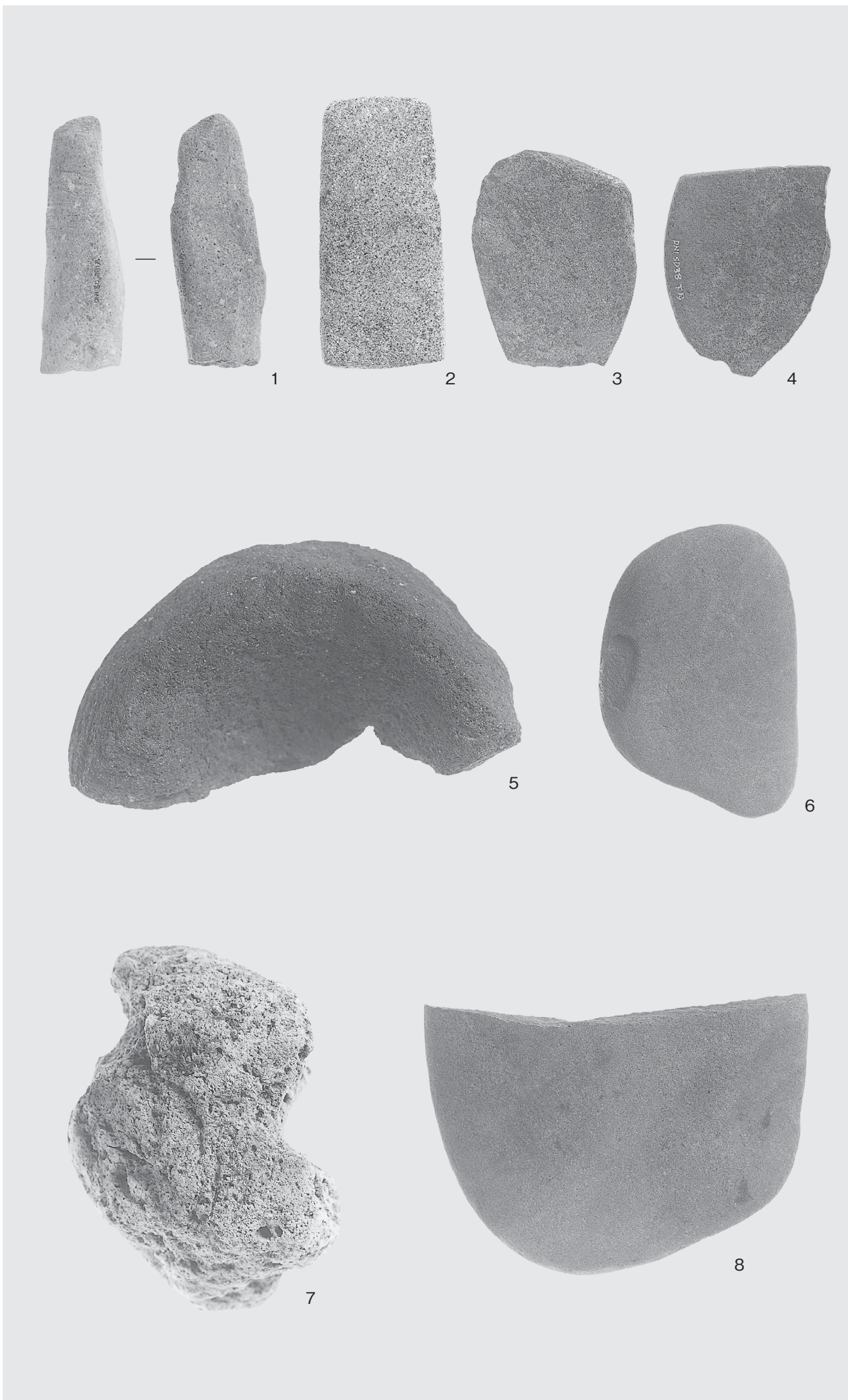
石器



1. SD38-47
2. SD38-49
3. SD38-48
4. SQ02-2
5. SB09-16
6. SB10-17
7. SB09-15
8. ⑥-1 区
9. ②-2 区
10. ①-3 区外-81
11. ④-1 区外-5
12. ⑥-1 区外-18
13. ⑥-1 区外-17
14. ⑥-1 区外-16
15. SB04-7
16. SB01-4
17. ②-2 区外-83
18. ②-2 区外-85
19. ②-2 区外-82
20. ③-2 区外-84
21. ③-2 区外-79

石器

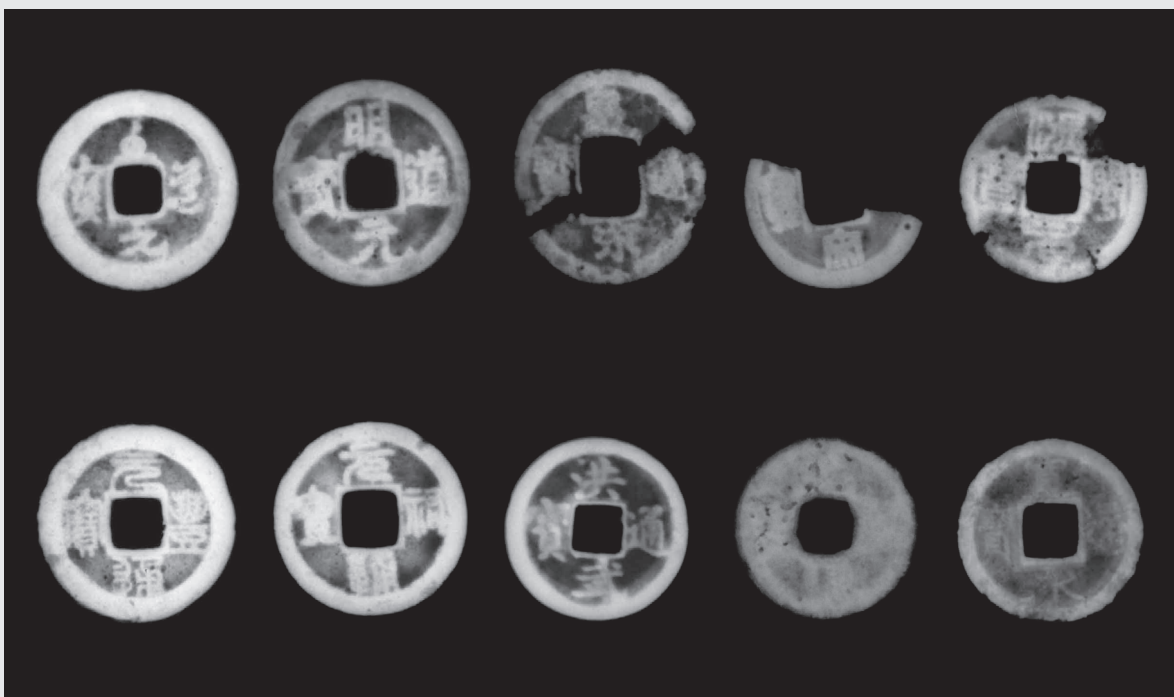
- 1. SD38-51
- 2. SB03-5
- 3. SK49-1
- 4. SD38-53
- 5. ①-3 区外-94
- 6. SD38-45
- 7. ①-3 区外-93
- 8. SD38-54



石器 錢貨



1. ①-3 区外-89
2. ①-4 区外-88
3. ②-2 区外-91
4. ②-2 区外-92
5. ②-2 区外-90
6. ①-3 区外-109
7. ①-4 区
8. SD37-9
9. ②-2 区外-87
10. ⑥-1 区外-19
11. ②-1 区-112
12. ①-3 区-113
13. ①-3 区-114
14. ④区第2水田-2
15. ⑤区水田A-5
16. ①-4 区外-115
17. ②-2 区外-116
18. ⑤区水田A-6
19. ④区外
20. ⑥-1 区外-20
21. 11 ~ 20 の  
X線透過写真



木製品

- 1. SD01-4
- 2. SD01
- 3. SD38-56
- 4. SD38-59
- 5. SD38-57
- 6. SD38-65
- 7. SD38-61
- 8. SD38-63
- 9. SD38-64
- 10. SD38-67
- 11. SD38-68
- 12. SD38-66
- 13. SD38-70
- 14. SD38-69



木製品

1. SD38-60

2. SD38-58



木製品

- 1. SD65-55
- 2. SD65-56
- 3. SD65-59
- 4. SD65-57
- 5. SD65-63
- 6. SD65-61
- 7. SD65-60
- 8. SD65-64
- 9. SD65-62





木製品

1. SD65-67
2. SD65-73
3. SD65-75
4. SD65-76
5. SD65-77
6. SD65-71
7. SD65-70
8. SD65-69
9. SD65-66
10. SD65-68
11. SD65-74
12. SD65-72
13. SD65-65



木製品

1. SD65-80
2. SD65-89
3. SD65-85
4. SD65-88
5. SD65-87
6. SK101-24
7. SD65-86
8. SD65-81
9. SD65-82
10. SK101-25
11. SK101-26
12. SD65-58
13. SK101-29
14. SK101-27
15. SK101-28
16. SK101-34
17. SK101-31
18. SK101-33



木製品

- 1. SD65-79
- 2. 1と同じ
- 3. SD65-78
- 4. SD65-90
- 5. SD65-83
- 6. SD65-84



木製品

- 1. SD40-3
- 2. SD40-6
- 3. SD40-1
- 4. SD40-2
- 5. SD40-5
- 6. SD40-4



木製品

1. SK101-14
2. SK101-17
3. SK101-16
4. SK101-39
5. SK101-18
6. SD38-62
7. ③区第3水田-3
8. SK101-19
9. SK101-15
10. SK101-20



1



2



3



4



5



6



7



8



9

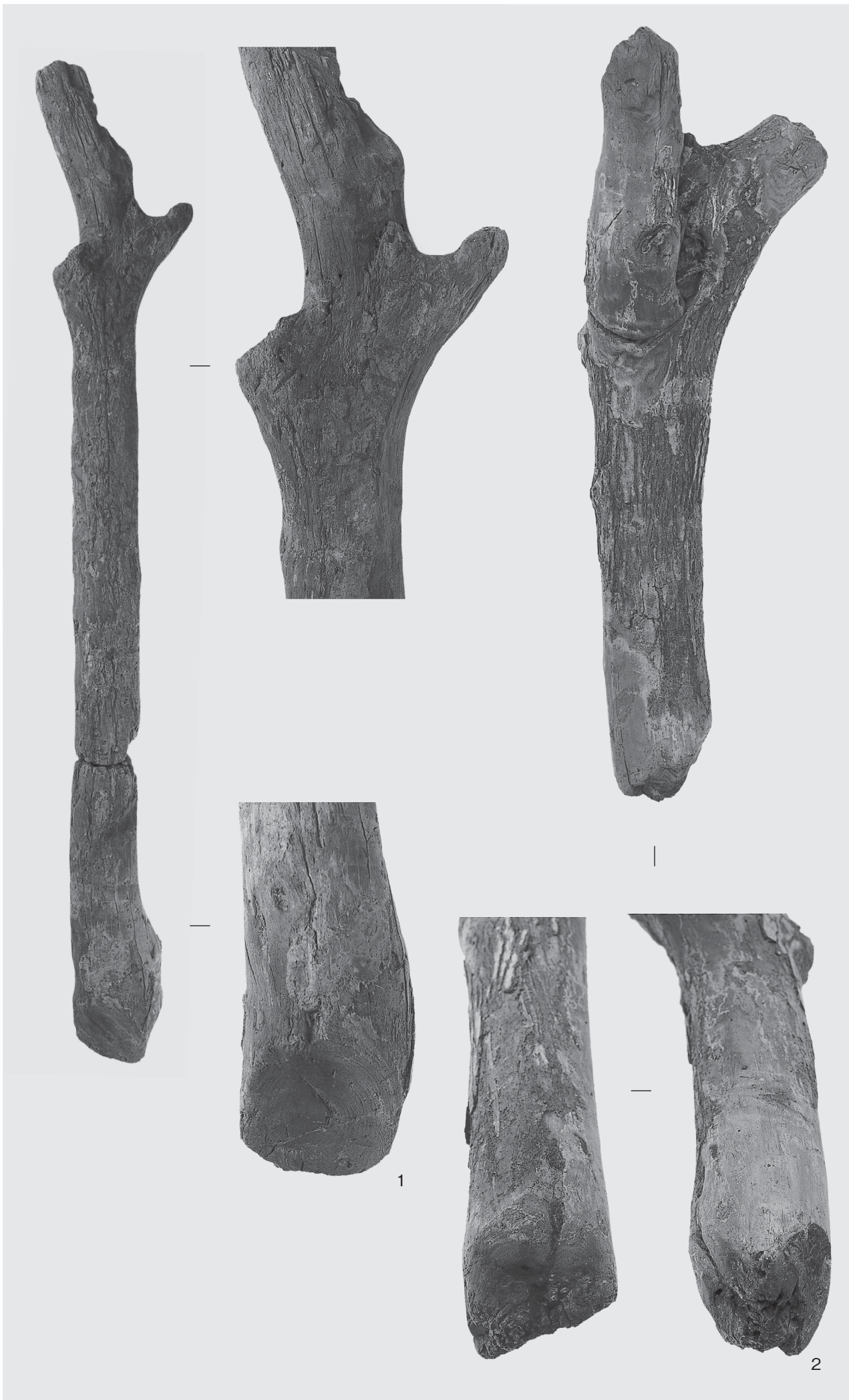


10

木製品

1. SK101-22

2. SK101-23



木製品

1. SK101
2. SK101
3. SK101-32
4. SK101-37
5. SK101-40
6. SK101-38
7. SK101-30
8. SK101-35
9. SK101-41
10. SK101-36



1



2



3



4



5



6



1



7



8



9



10

木製品

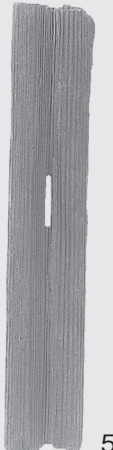
- 1. ③-2区-2  
(第3水田)
- 2. ④区第2水田-7
- 3. SD17-6  
(④区第2水田)
- 4. ⑤区水田C-6
- 5. ⑤区水田C-5
- 6. SD28
- 7. ④区第3水田-2
- 8. ④区第3水田-1
- 9. ⑤区水田C-4





木製品

1. ㊦区低地-18
2. ㊦-2 区外-6
3. ㊦-2 区外-10
4. ㊦-2 区外-7
5. ㊦-2 区外-11
6. ㊦-2 区外-12
7. ㊦-2 区外-9
8. ㊦-2 区外-8
9. ㊦-2 区外-13
10. ㊦-2 区外-14

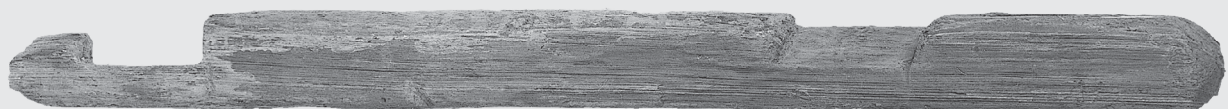
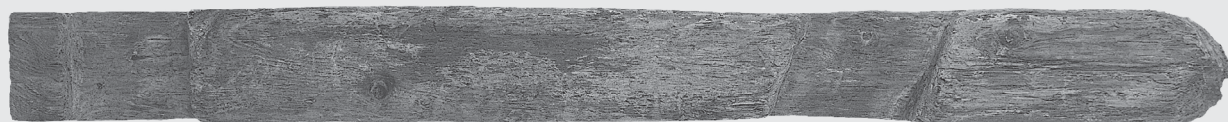


木製品 鉄製品

1. ⑥-2区外-5

2. SM14 鉄劍  
(保存処理前)

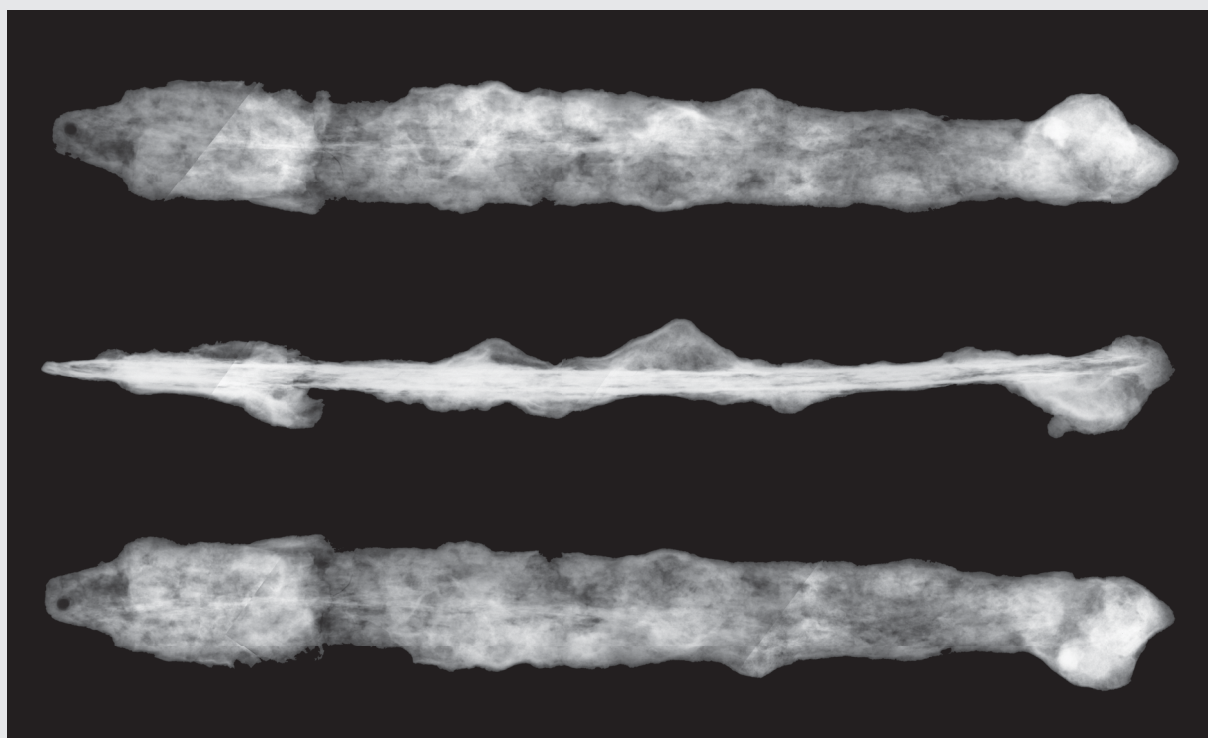
3. SM14 鉄劍  
(X線透過撮影)



1



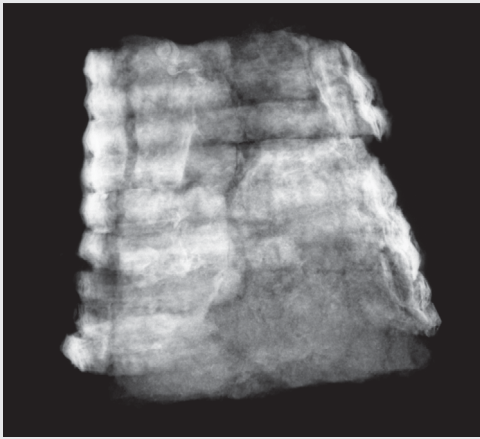
2



3

鐵製品

1. SM07 鐵釧  
(X 線透過攝影)
- 2~5. SM07 鐵釧  
(保存處理前)
6. SM07 鐵釧  
(保存處理後)
7. 鑿狀鐵製品  
(保存處理前  
X 線透過攝影)
8. 鑿狀鐵製品  
(保存處理後)



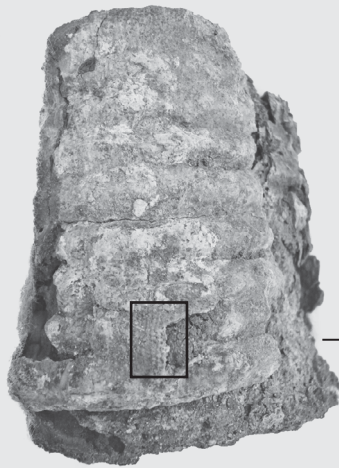
1



2



3



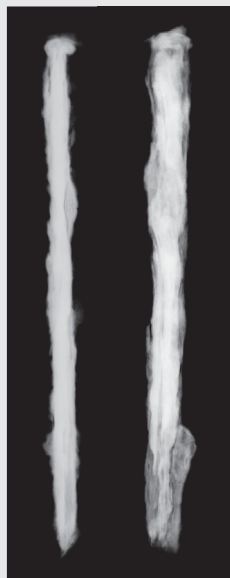
4



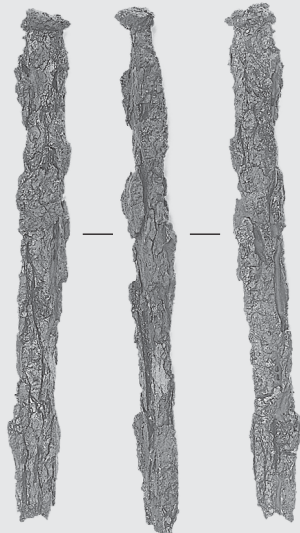
5



6



7



8

## 報告書抄録

ふりがな	にごりいせき くぼたいせき にしいちりづかいせきぐん							
書名	濁り遺跡 久保田遺跡 西一里塚遺跡群							
副書名	中部横断自動車道建設に伴う埋蔵文化財発掘調査報告書4 - 佐久市内4 -							
シリーズ名	長野県埋蔵文化センター発掘調査報告書							
シリーズ番号	106							
著作者名	櫻井 秀雄							
編集機関	(財) 長野県文化振興事業団 長野県埋蔵文化財センター							
所在地	〒388-8007 長野県長野市篠ノ井布施高田 963-4 TEL 026-293-5926							
発行年月日	2012年3月21日							
ふりがな 所収遺跡名	ふりがな 所在地	コード		北緯	東経	発掘期間	発掘面積 ㎡	発掘原因
		市町村	遺跡番号					
濁り遺跡	長野県佐久市塚原字濁り524-1ほか	20217	39	36° 16' 11" (世界測地系) 36° 16' 22" (日本測地系)	138° 32' 41" (世界測地系) 138° 32' 30" (日本測地系)	20060920 20061114 20070418 20070524	13,880	中部横断自動車道建設に伴う事前調査
久保田遺跡	長野県佐久市平塚字除石50-1ほか	20217	594	36° 16' 05" (世界測地系) 36° 16' 17" (日本測地系)	138° 32' 43" (世界測地系) 138° 32' 32" (日本測地系)	20060920 20061114	7,200	中部横断自動車道建設に伴う事前調査
西一里塚遺跡群	長野県佐久市岩村田字西一里塚1614-2ほか	20217	92	36° 16' 02" (世界測地系) 36° 15' 51" (日本測地系)	138° 32' 19" (世界測地系) 138° 32' 30" (日本測地系)	20040809 20041220 20050425 20051221 20060418 20060911	25,350	中部横断自動車道建設に伴う事前調査
所収遺跡名	種別	主な時代	主な遺構		主な遺物		特記事項	
濁り遺跡	集落	平安時代	掘立柱建物跡 2 溝跡 1 土杭 23		須恵器、土師器 石錐 木製品(農具、柱材、下駄)		掘立柱建物跡では柱材が残る。溝跡からは墨書・刻書土器が出土。	
久保田遺跡	散布地	弥生時代～近世			弥生土器、陶磁器、銭貨			
西一里塚遺跡群	集落墓 水田	弥生時代 平安時代 ～ 近世以降	弥生時代(竪穴住居跡13軒、掘立柱建物跡1棟、円形周溝墓・方形周溝墓25基、木棺墓2、土器棺墓6基、溝跡45条、土坑89基、遺物集中3箇所)、平安時代以降(水田跡4面、溝跡5条、土坑1基)ほか		弥生土器、須恵器、土師器、陶磁器、石鏃、敲石、砥石、玉類、人形土器、木製品(農具、建築部材、樋)、鉄製品(鉄釧・鉄剣)		円形周溝墓から鉄剣が、木棺墓からは鉄釧が出土。低地では水田跡4面を検出。人形土器が出土。	
要約	<p>本書掲載の3遺跡は、佐久平北部に特徴的な田切り台地が消滅する地域にあたり、流れ山と呼ばれる残丘が点在するなかを微高地と低地がひろがる地形である。</p> <p>濁り遺跡と久保田遺跡は一連の遺跡であり、9世紀後半の集落が検出された。</p> <p>西一里塚遺跡群では微高地で弥生時代中後期の集落と墓が展開する。流れ山でも弥生時代後期から古墳時代初頭の集落が営まれていた。低地では平安時代頃から近世の水田跡が4面、被覆砂層の下から検出された。弥生時代の調査面からは溝跡などがみつかったのみであり、水田としては利用されていなかったことがわかった。遺物は、円形周溝墓の主体部から鉄剣が、木棺墓から鉄釧が出土した。木製品は平安時代以降のものに加えて、佐久地方では出土事例が少ない弥生時代のものも認められた。農具(鋤身、鋤柄、木鎌等)や建築部材(破風板、床材、壁材、横架材等)などである。鋤身では曲柄にも直柄にも装着できる珍しい両用タイプが出土した。他にも全体像がわかる人形土器も発見されるなど稀少な遺物の出土が多くみられた。このように佐久地方では低地の調査事例が少ないなかで、木製品の出土や水田が検出できたことなどの成果をあげた。</p>							

平成24（2012）年 3 月 21日 発行

長野県埋蔵文化財センター発掘調査報告書 106

**濁り遺跡 久保田遺跡 西一里塚遺跡群**

中部横断自動車道建設に伴う埋蔵文化財発掘調査報告書 4

－佐久市内 4－

発行者 国土交通省 関東地方整備局  
（財）長野県文化振興事業団  
長野県埋蔵文化財センター  
〒388-8007 長野県長野市篠ノ井布施高田963-4  
Tel 026-293-5926 Fax 026-293-8157  
E-Mail info@naganomaibun.or.jp

印刷者 蔦友印刷 株式会社  
〒381-8511 長野県長野市平林一丁目34-43  
Tel 026-243-2351 Fax 026-251-0001