



1. 西排水溝分岐付近（西から）

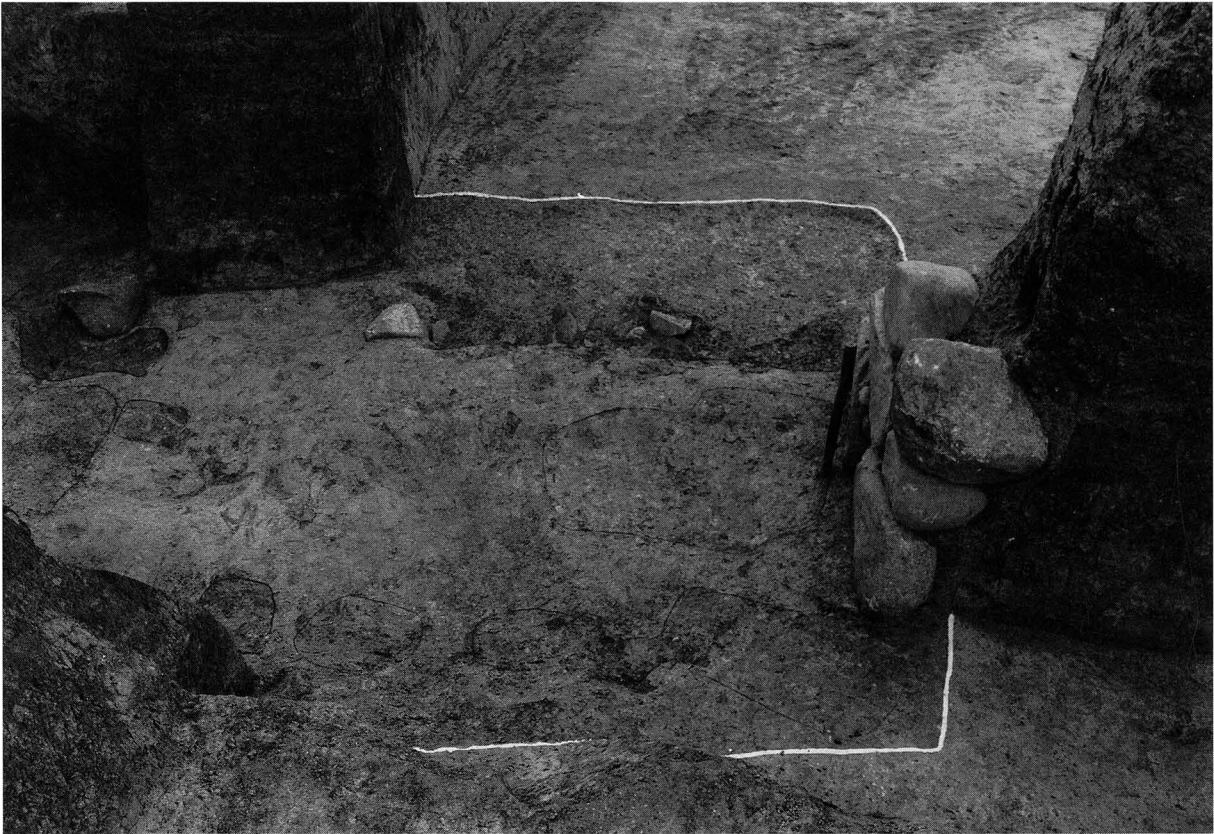




1. 石室墓壙検出状況（南から）



2. 同上（南から）



1. 石室墓壙検出状況（東から）



2. 石室墓壙内出土鉄製品（東から）



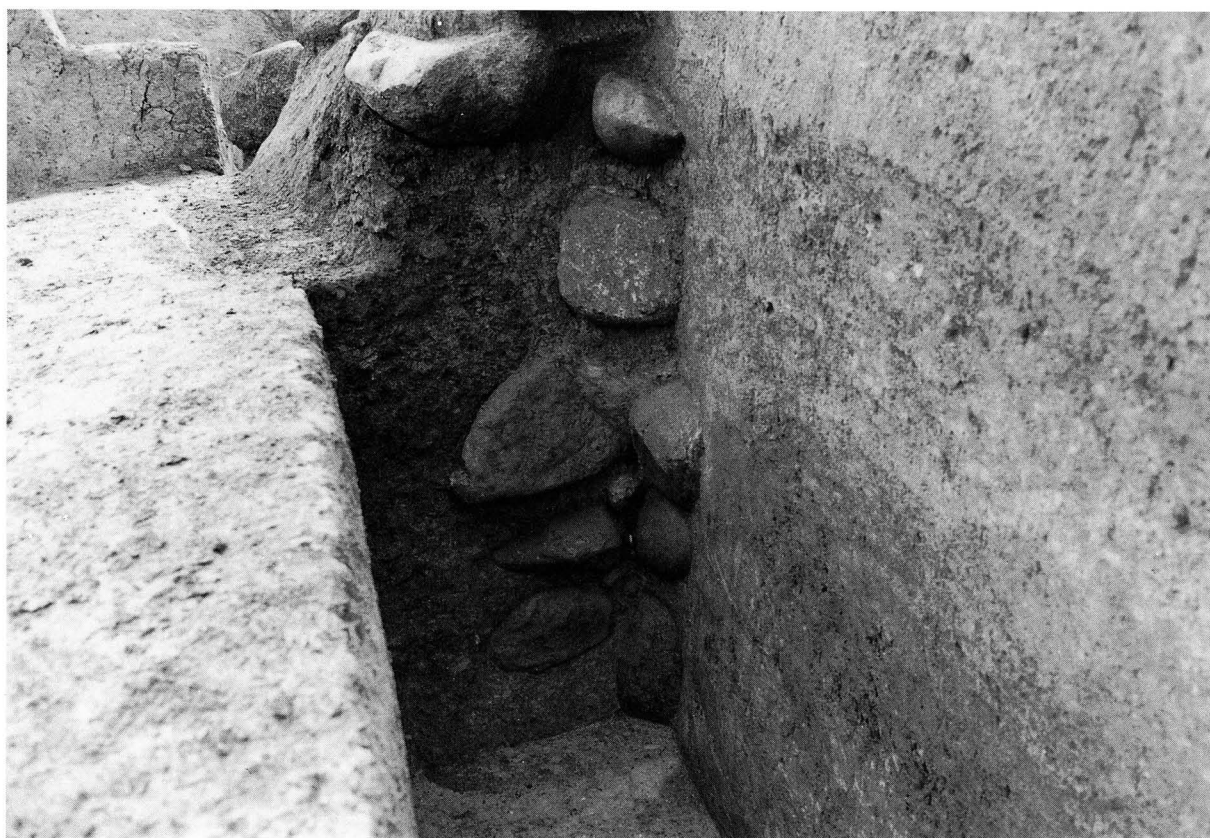
1. 墳丘断面全景（北から）



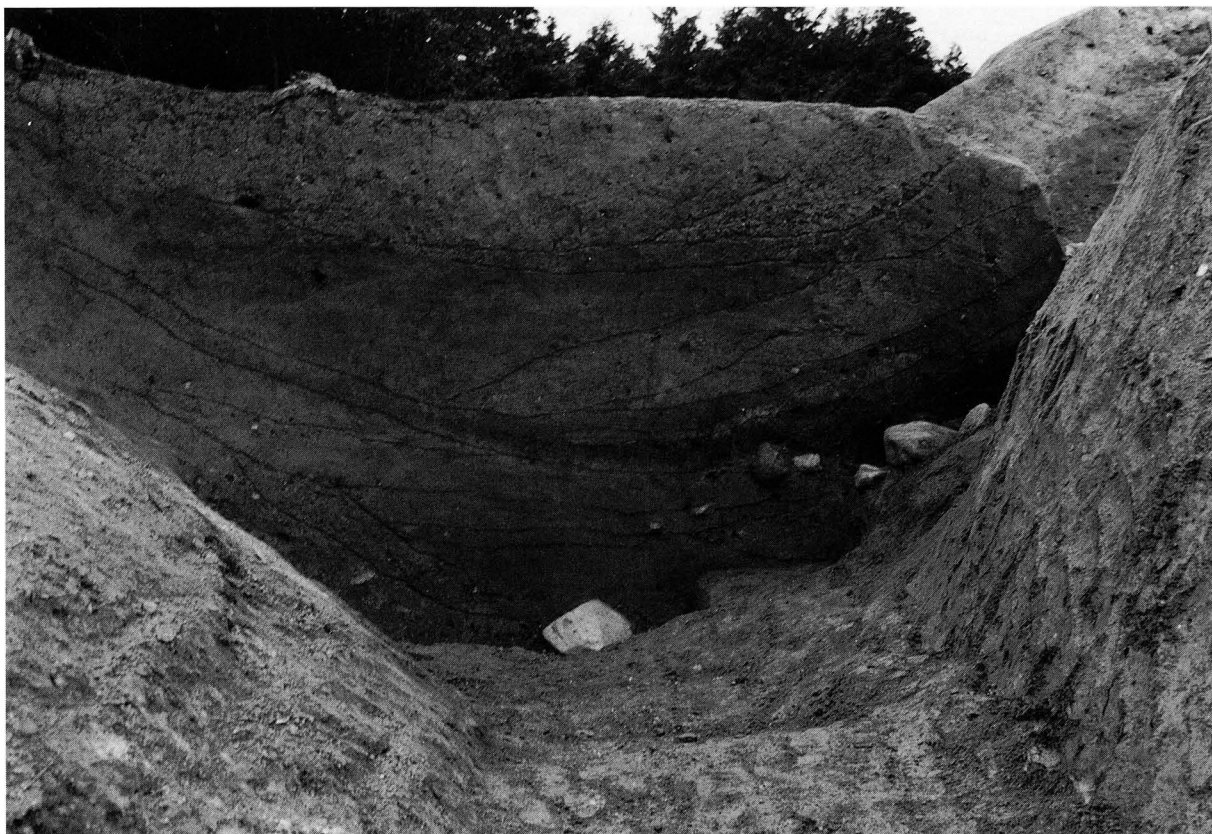
2. 同上（東北から）



1. 北側墳丘と石室奥壁の関係（東から）



2 同 上 石室奥壁の裏側（北から）



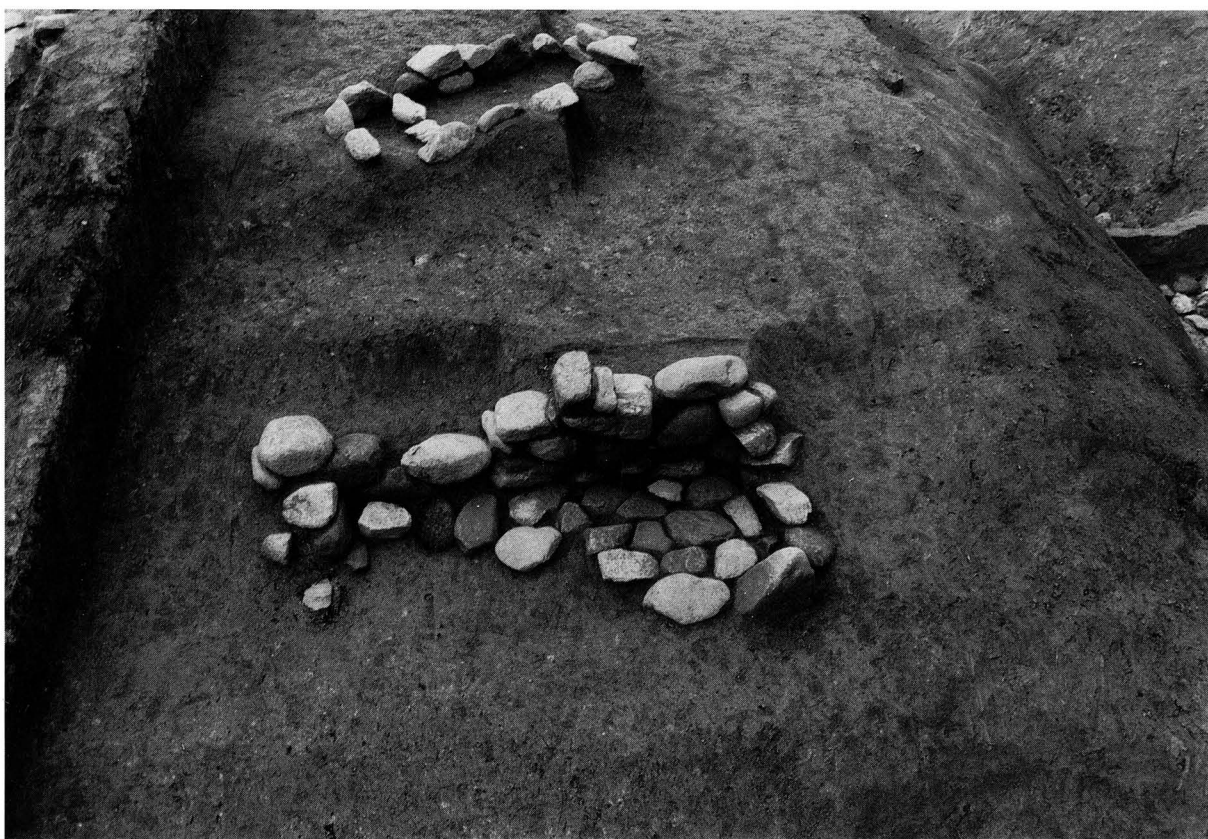
1. 石室前庭部掘り割の堆積状況（東から）



2. 西排水溝覆土（東から）



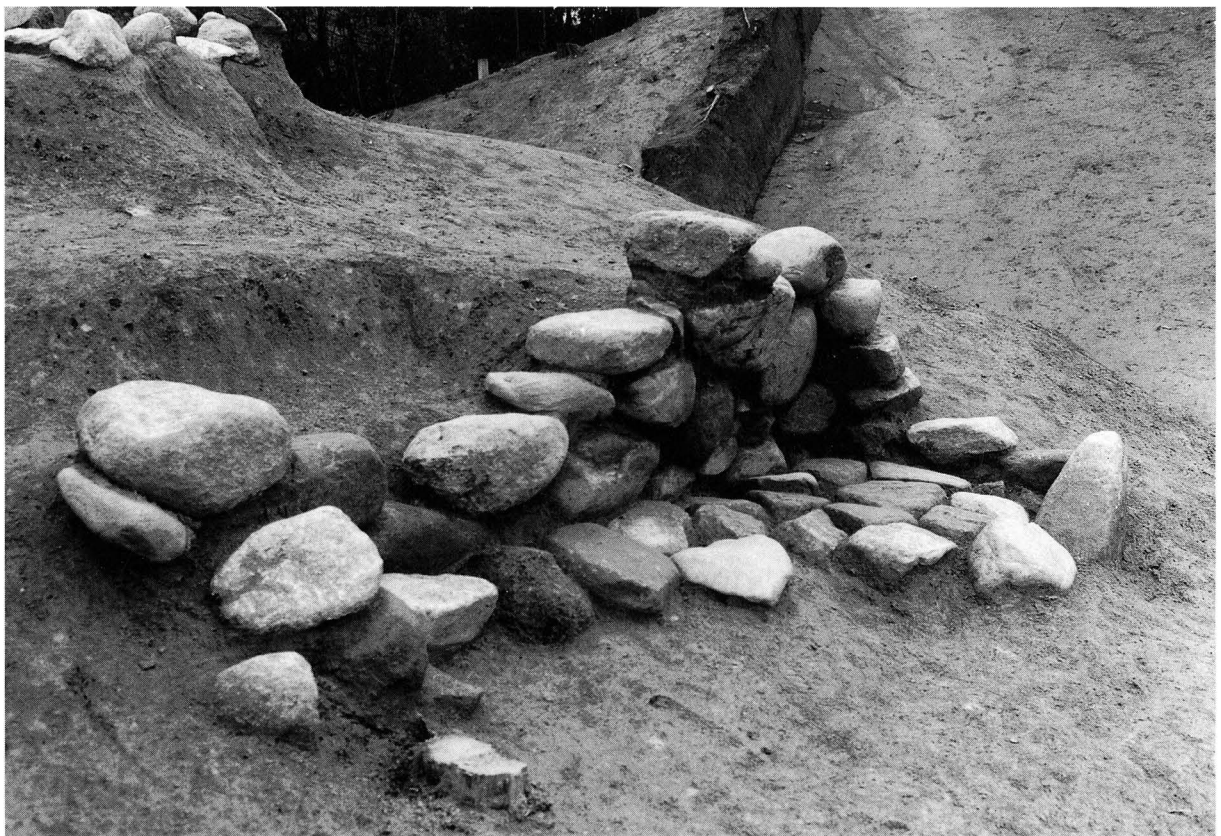
1. 竪穴系小石室検出状況（西から）



2. 同上 細部（西から）



1. 竪穴系小石室 1 (南から)

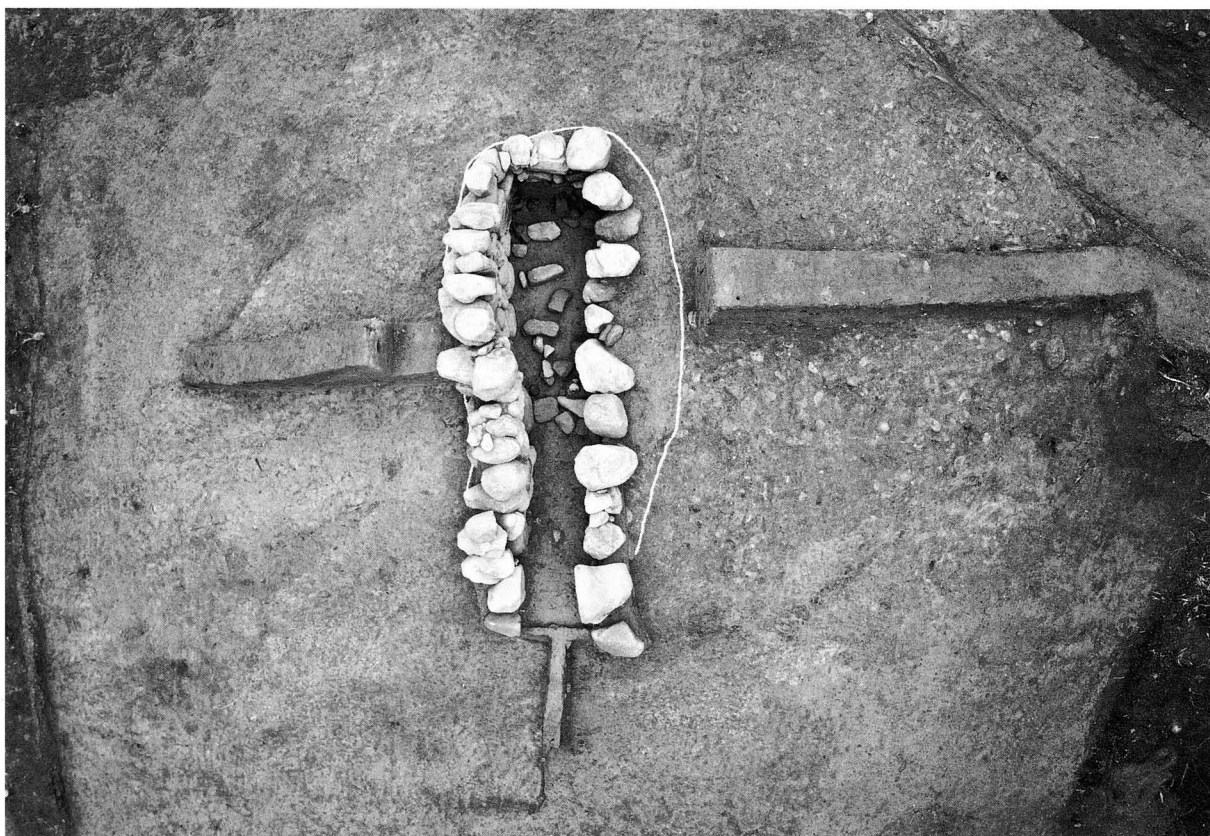


2. 同上 2 (西南から)





1. 9号墳調査前状況（南から）



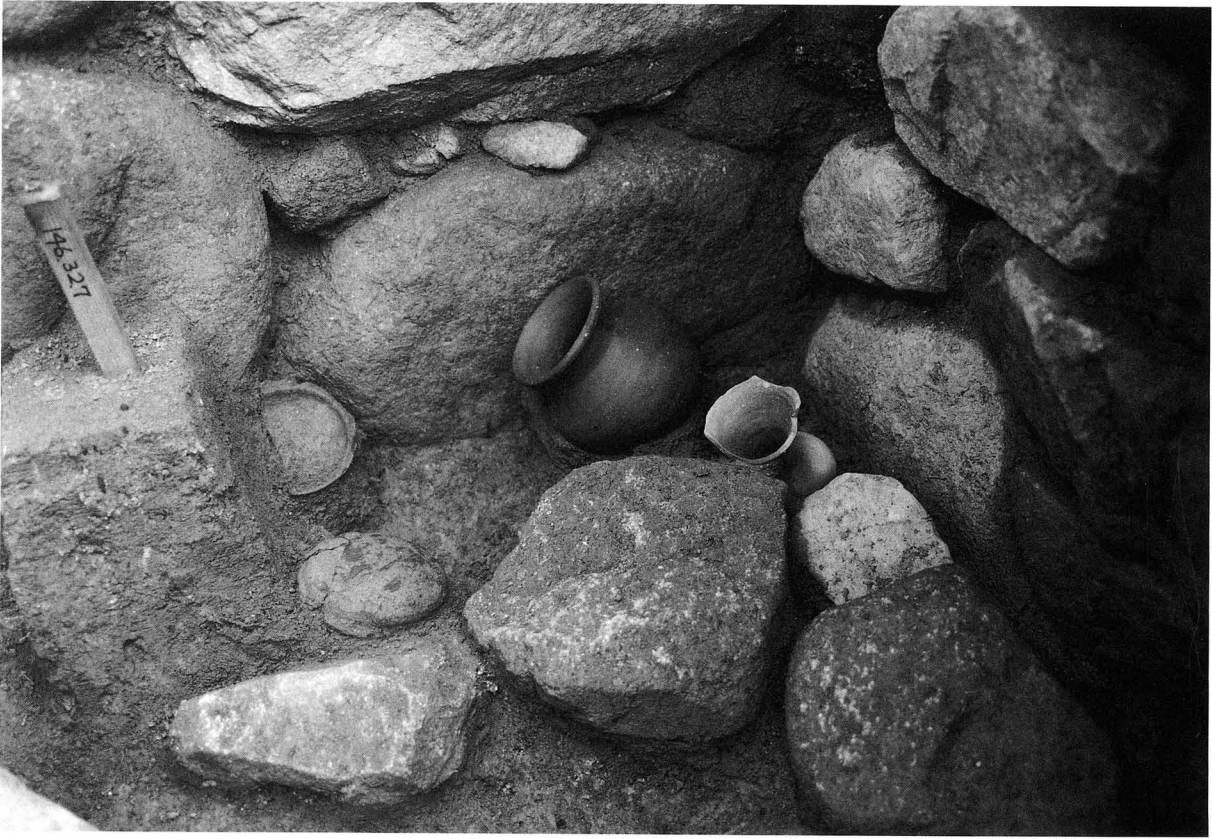
2. 横穴式石室検出状況



1. 横穴式石室全景（西から）



2. 奥壁部遺物出土状況

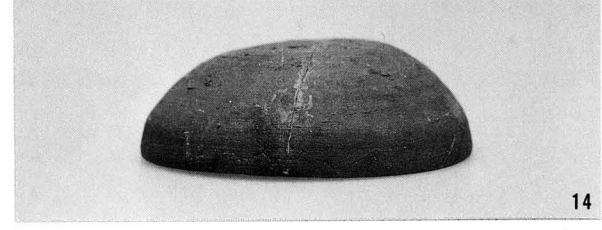
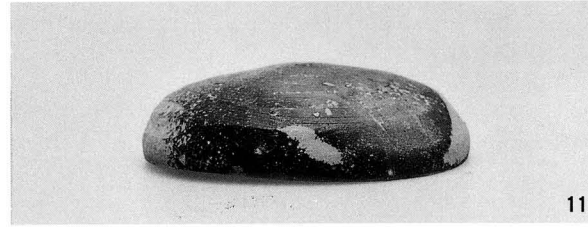
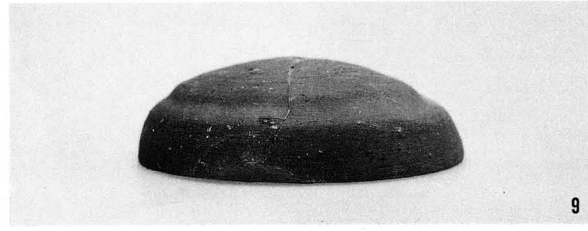
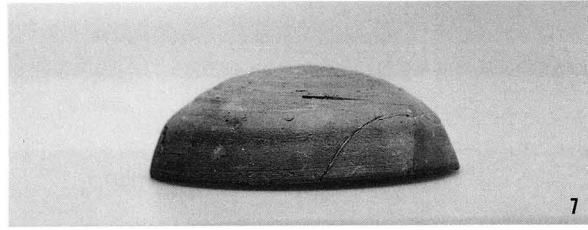
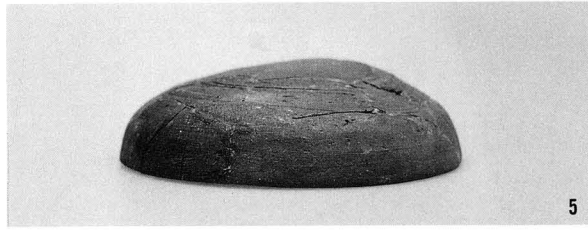
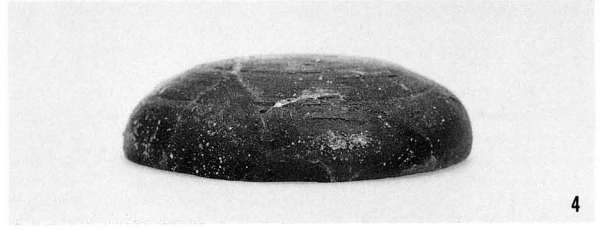
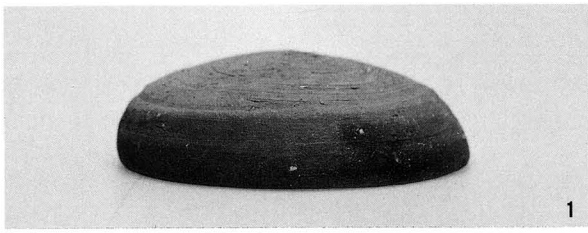


1. 奥壁北隅部遺物出土状況

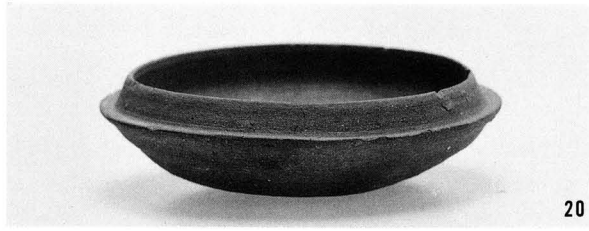
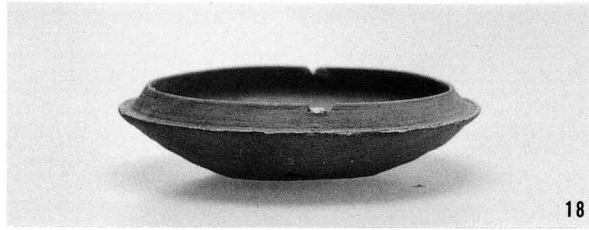
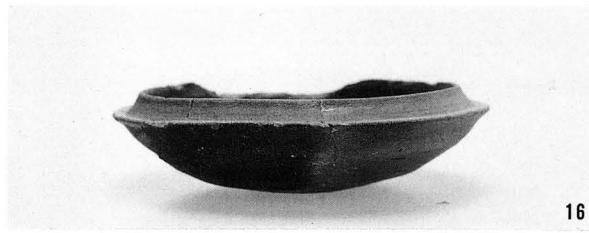


2. 奥壁南隅部遺物出土状況

図版 24  
8号墳出土遺物(1)  
須恵器

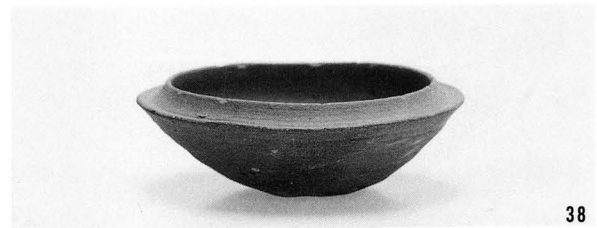
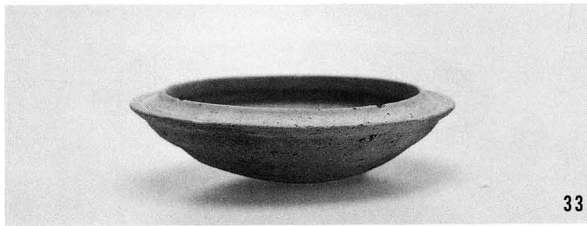


(S =  $\frac{1}{3}$ )

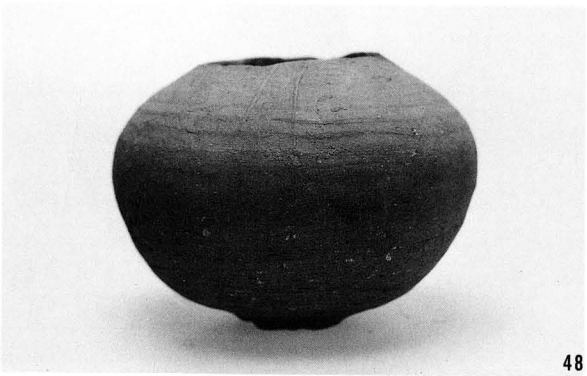
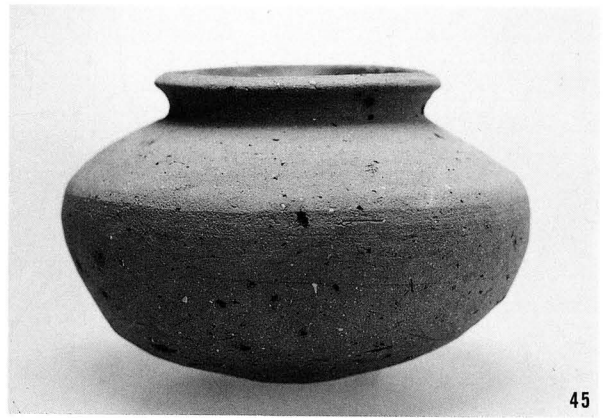
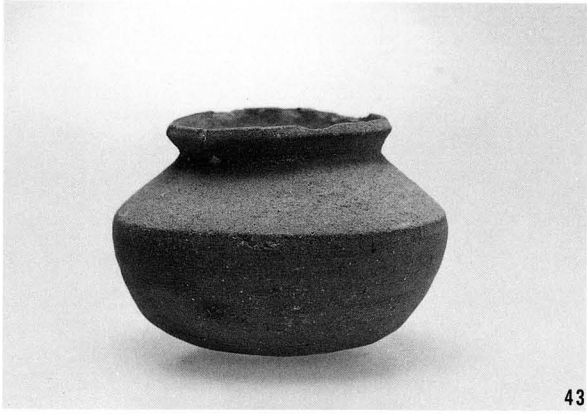


(S =  $\frac{1}{3}$ )

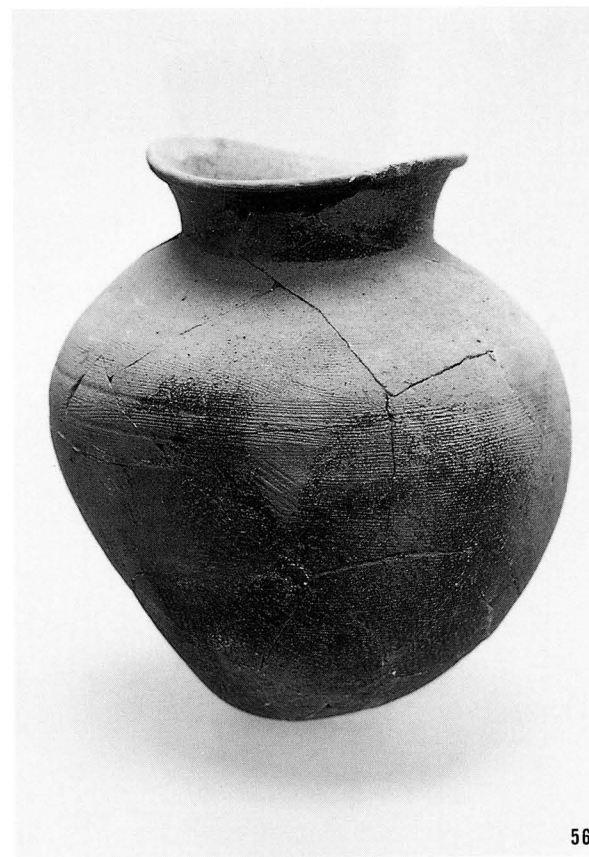
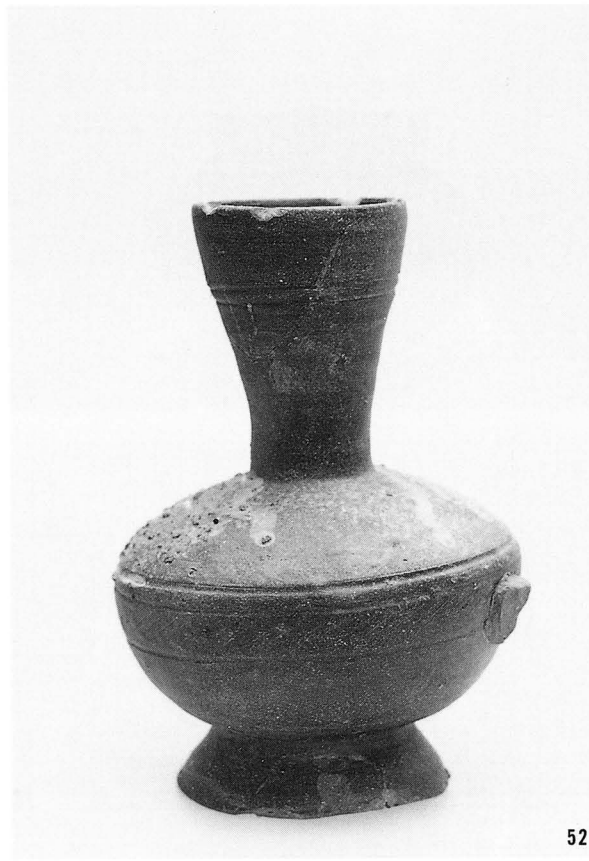
図版 26  
8号墳出土遺物(3)  
須恵器



(S =  $\frac{1}{3}$ )



(S =  $\frac{1}{3}$ )







54



57



58



59



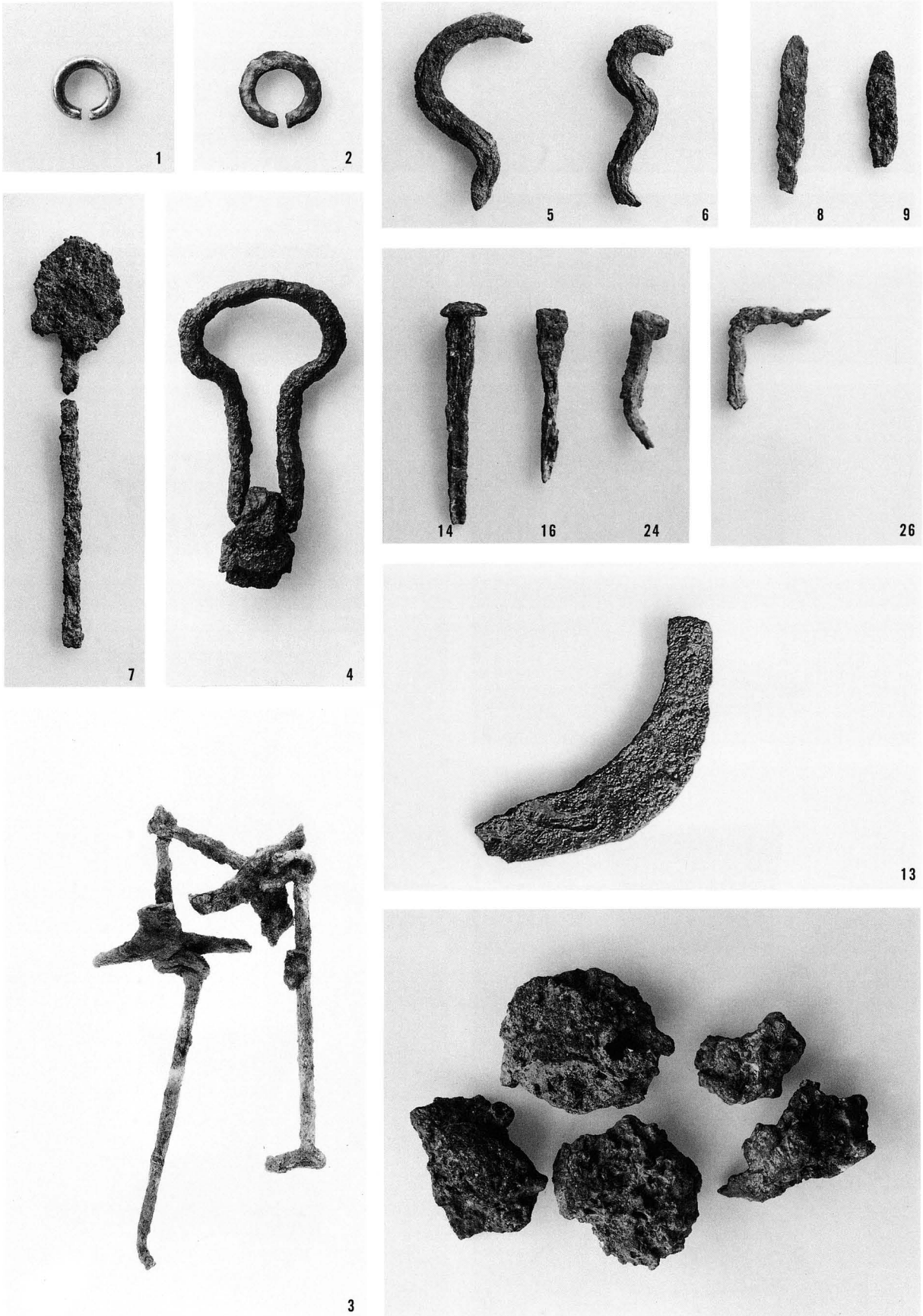
60

(S =  $\frac{1}{3}$ )

図版30 8号墳出土遺物(7) 土師器



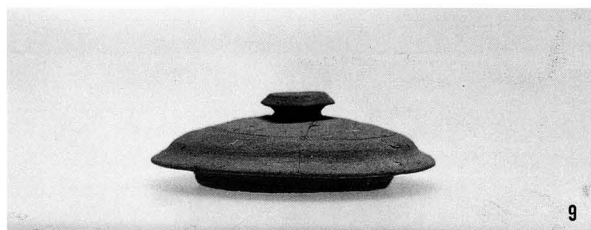
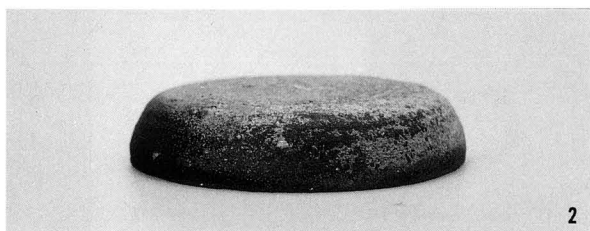
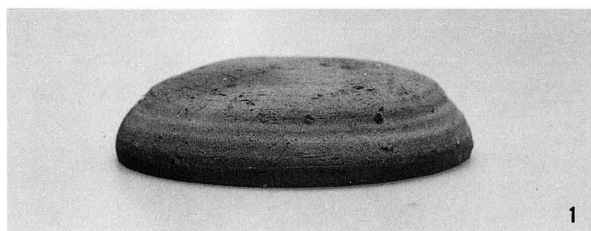
(S =  $\frac{1}{3}$ )



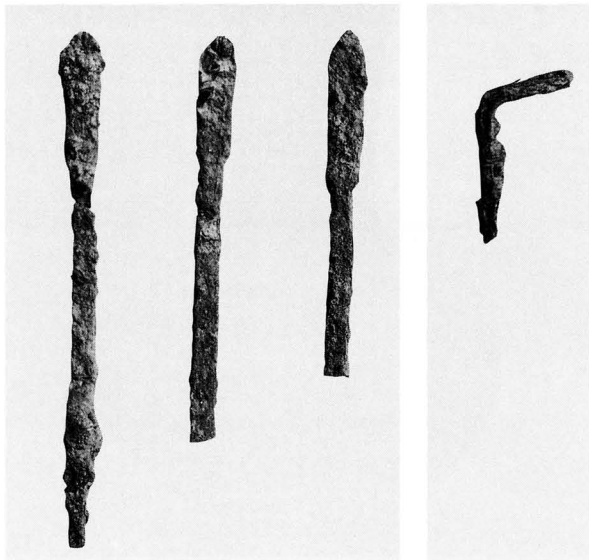
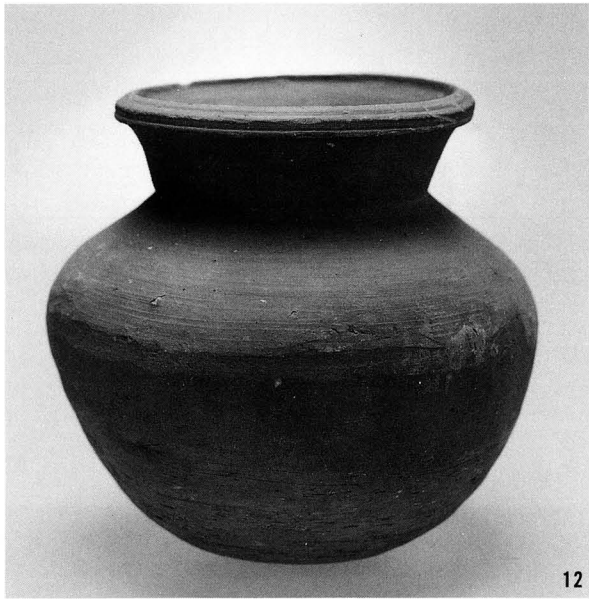
耳環-1, 2、馬具-3~6、鉄鏃-7, 8, 9、鉄釘-14, 16  
 鋤先-13、右下は鉄滓の一部

(鉄滓は $\frac{1}{2}$ 、ただし3は約 $\frac{1}{4}$ )

図版 32  
9号墳出土遺物(1)  
須恵器



(S =  $\frac{1}{3}$ )



(土器は $\frac{1}{3}$ 、鉄製品は $\frac{1}{2}$ )

図版34  
8、9号墳出土遺物  
土師器



1



2



3



4



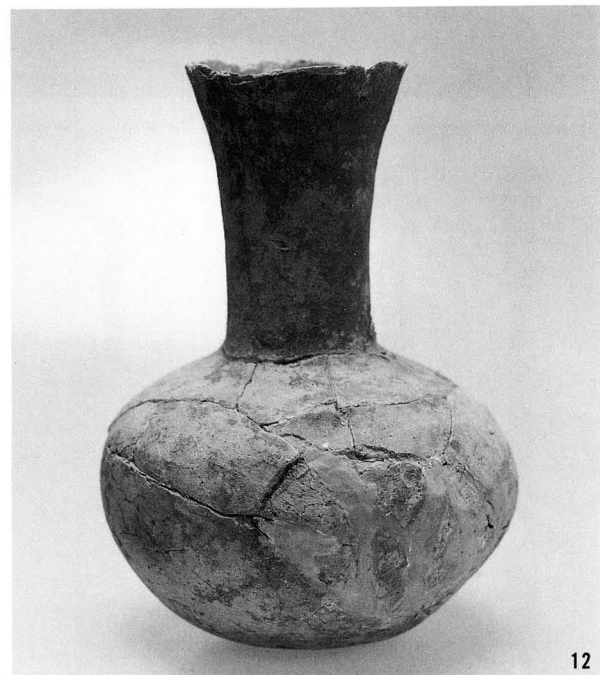
5



6



11



12

8号墳-11、12 9号墳-1~6

(S =  $\frac{1}{3}$ )

平成10年9月30日

天理市埋蔵文化財調査報告 第6集  
石上・豊田古墳群狐ヶ尾8号、9号墳

発行 天理市教育委員会  
編集 天理市川原城町605番地  
印刷 天理時報社  
天理市稲葉町80番地

