



1. SD-101B
西壁



2. SD-101B
完掘 (西から)



1. SD-102B
西壁



2. SD-102B
完掘 (西から)



1. SD-101B・102B
遺物出土状況 (東から)



2. SD-101B・102B
遺物出土状況 (東から)

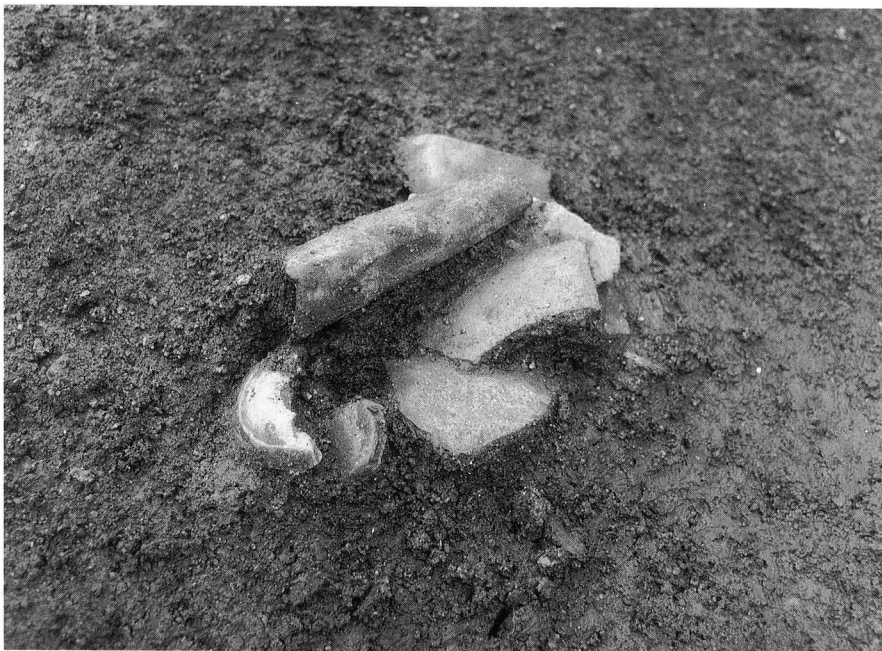


3. SD-101B
遺物出土状況

1. SD-101B
遺物出土状況

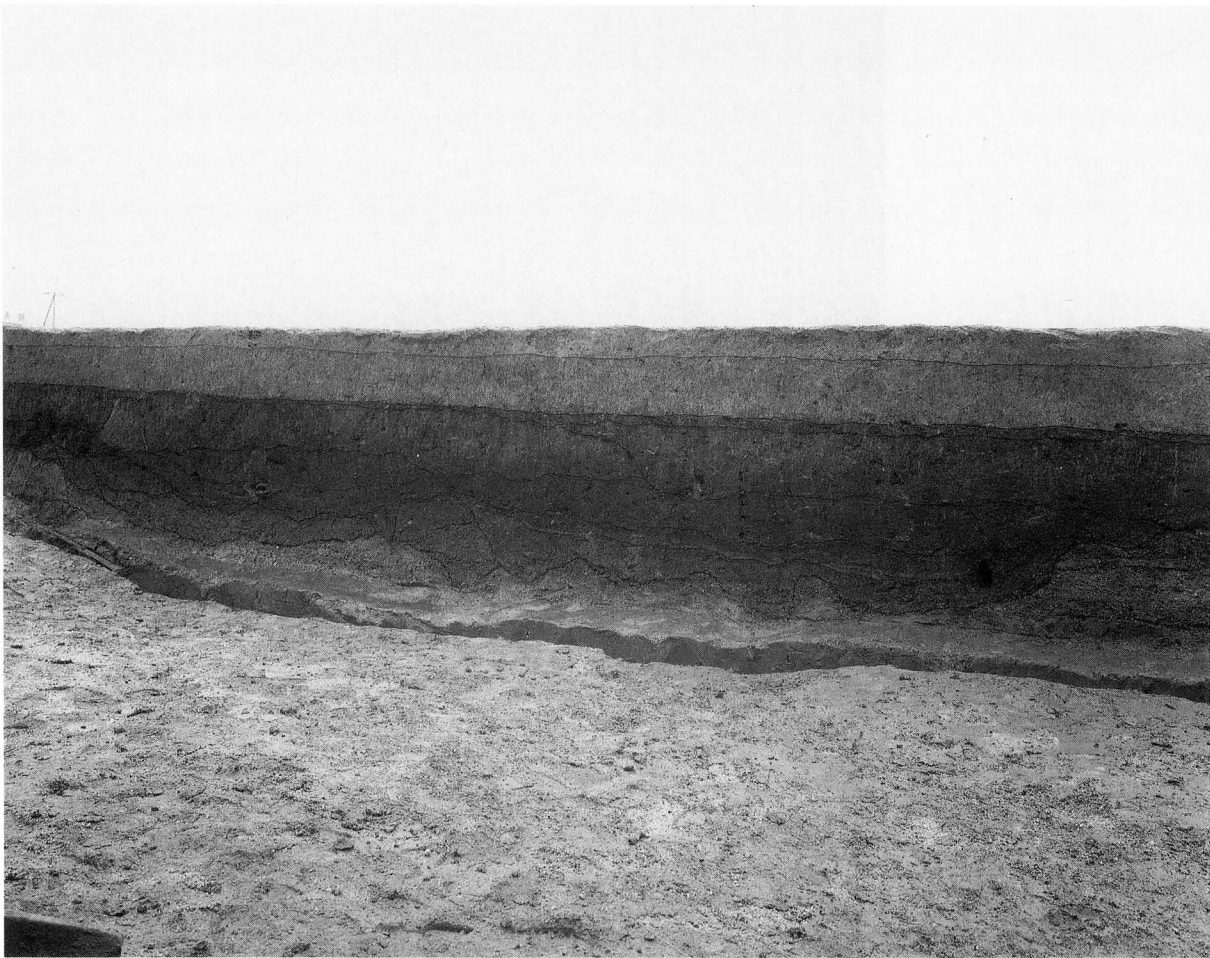


2. SD-101B
遺物出土状況



3. SD-102B
遺物出土状況





1. SD-105B・
106B
西壁



2. SD-105B・
106B
完掘 (西から)

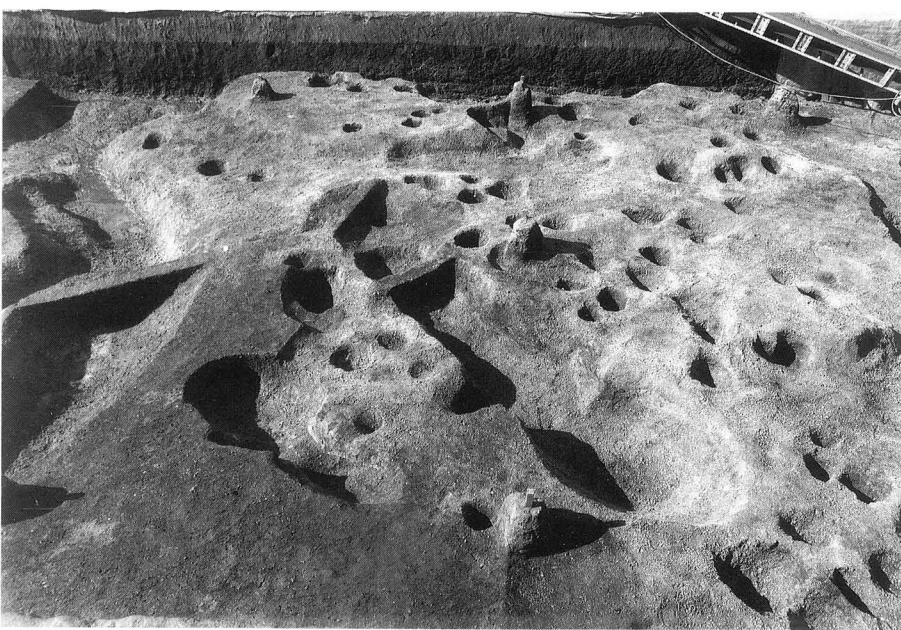
1. 調査区南半
柱穴検出状況
(北から)

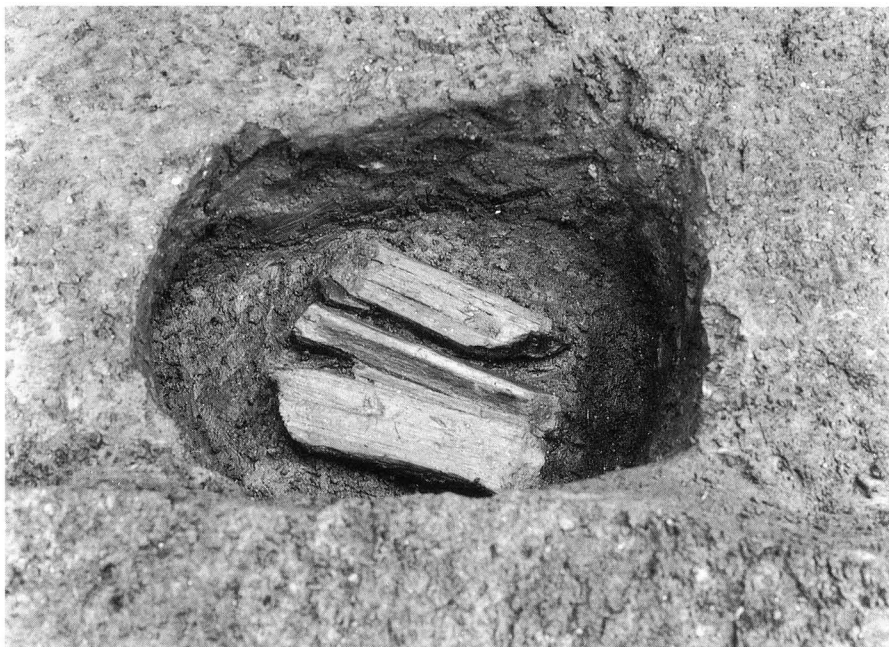


2. 調査区南半
柱穴完掘
(北東から)

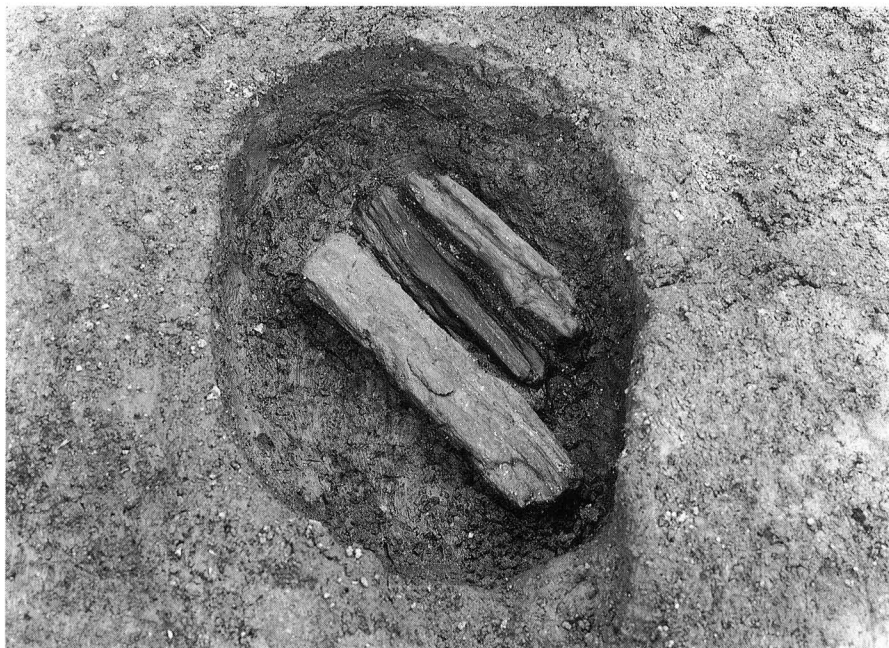


3. 調査区中央
柱穴完掘
(東から)

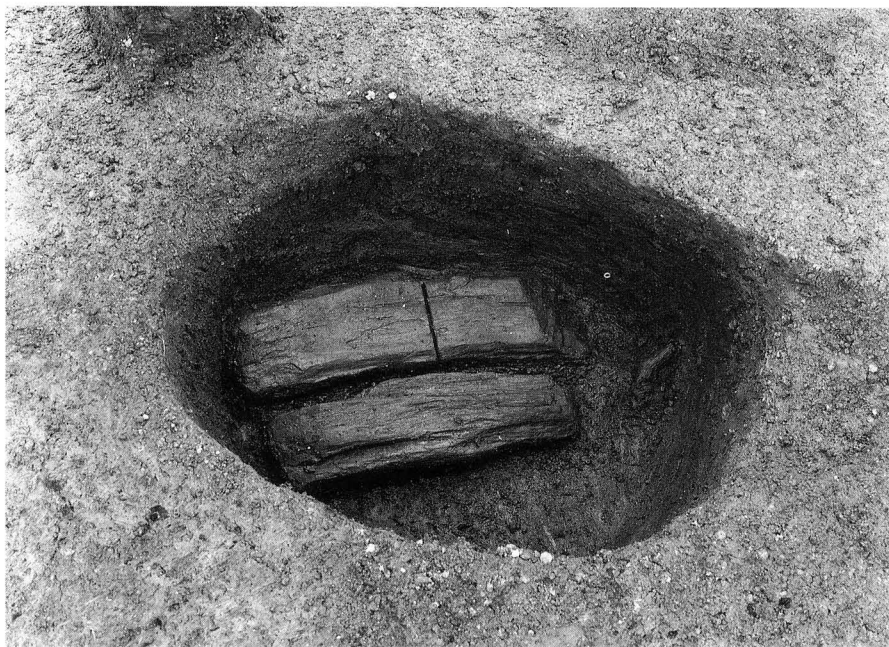




1. Pit-182下部礎板



2. Pit-203上部礎板



3. Pit-203下部礎板



1. Pit-202
礎板と柱根



2. Pit-1199
柱根



3. Pit-1200
柱根



1. Pit-244土器出土状況



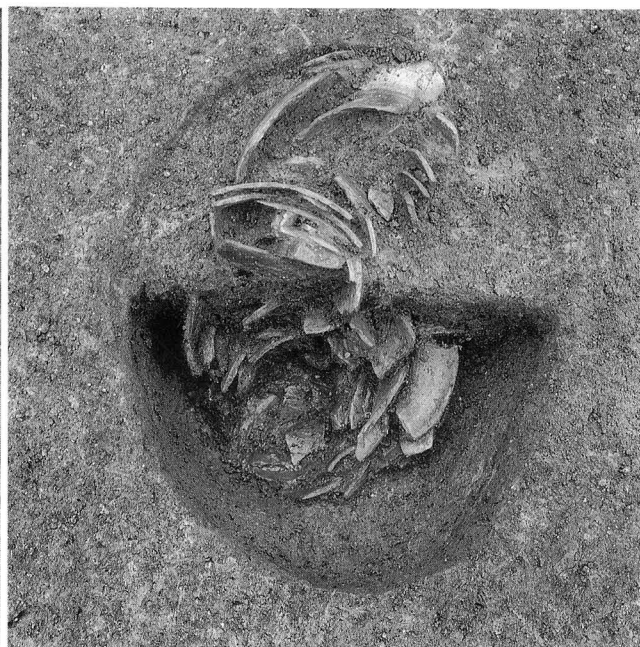
2. Pit-177土器出土状況



3. Pit-182上部土器出土状況



1. Pit-134
土器出土状況 1



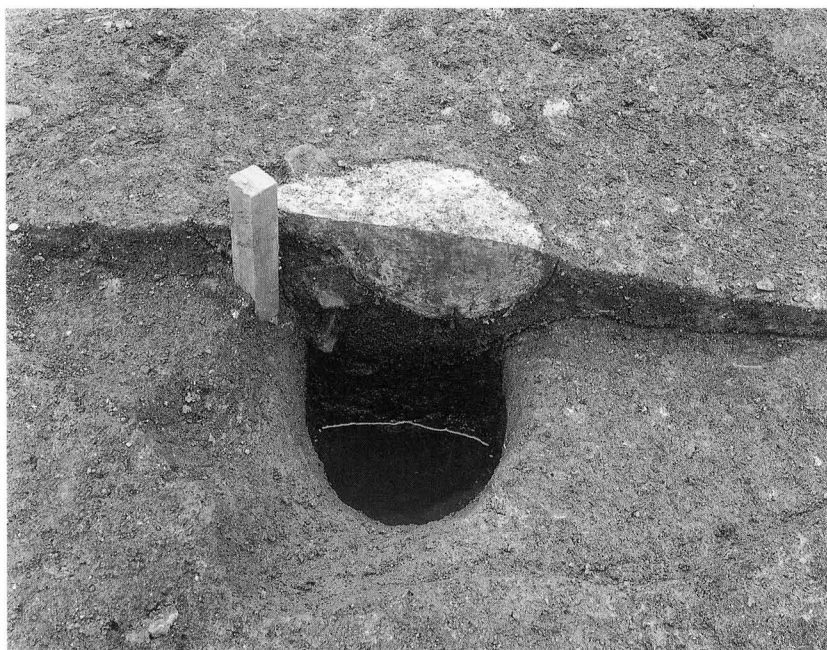
2. Pit-134
土器出土状況 2



3. Pit-134
土器出土状況 3



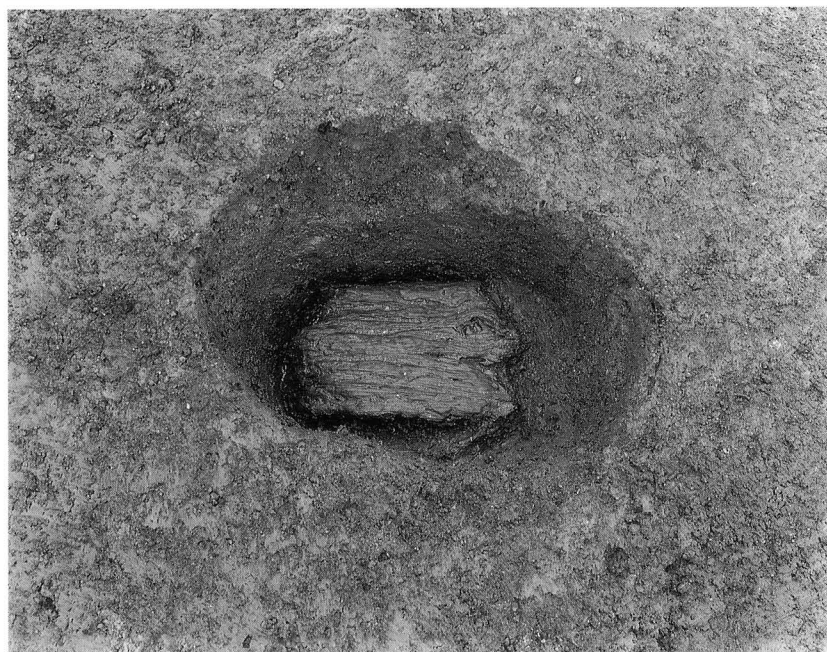
3. Pit-145
土器出土状況



1. Pit-120粘土検出状況



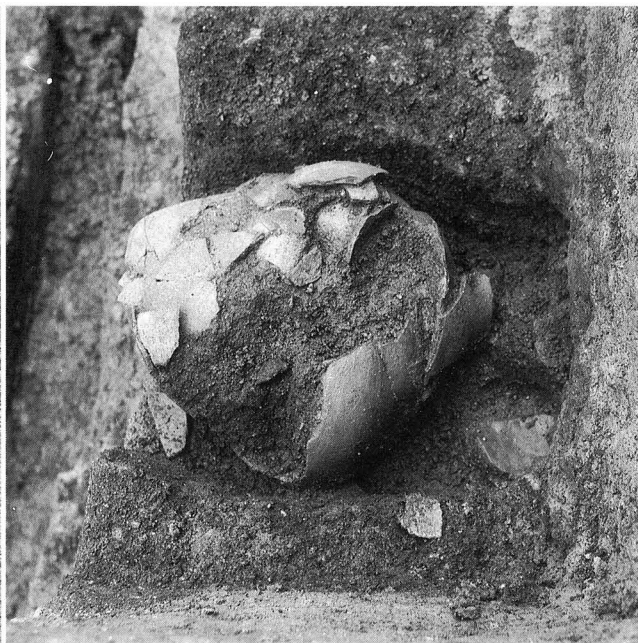
2. Pit-133粘土検出状況



3. Pit-187礎板



1. SX-102
検出状況 (東壁)



2. SX-102
検出状況 (南から)



1. SX-101
検出状況 (北から)



3. SX-101
検出状況 (東から)



1



4



2



5



3



6



1



2



3



4



5

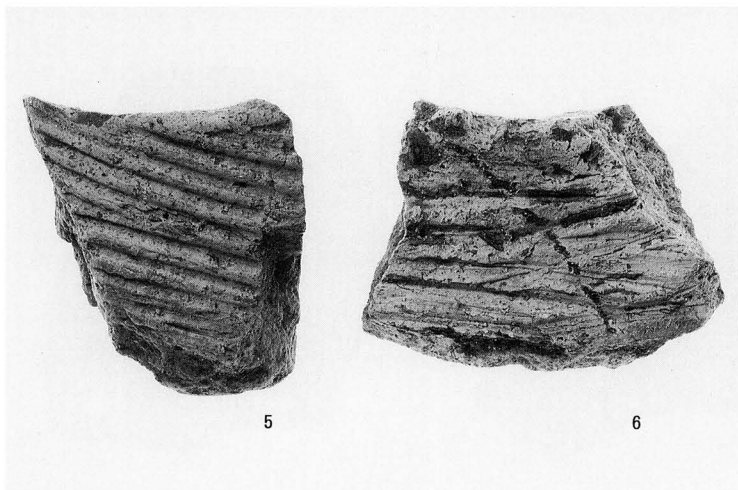
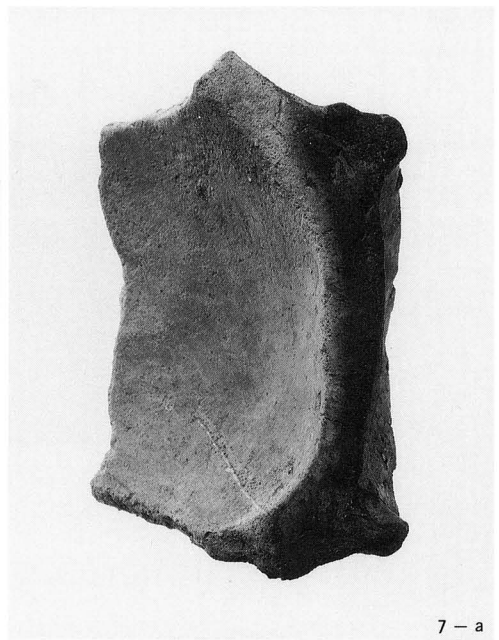
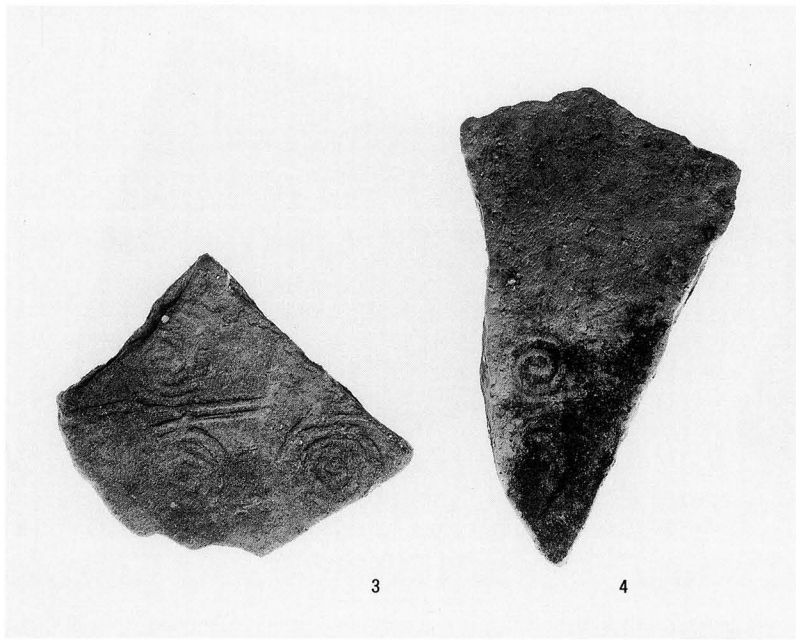


6

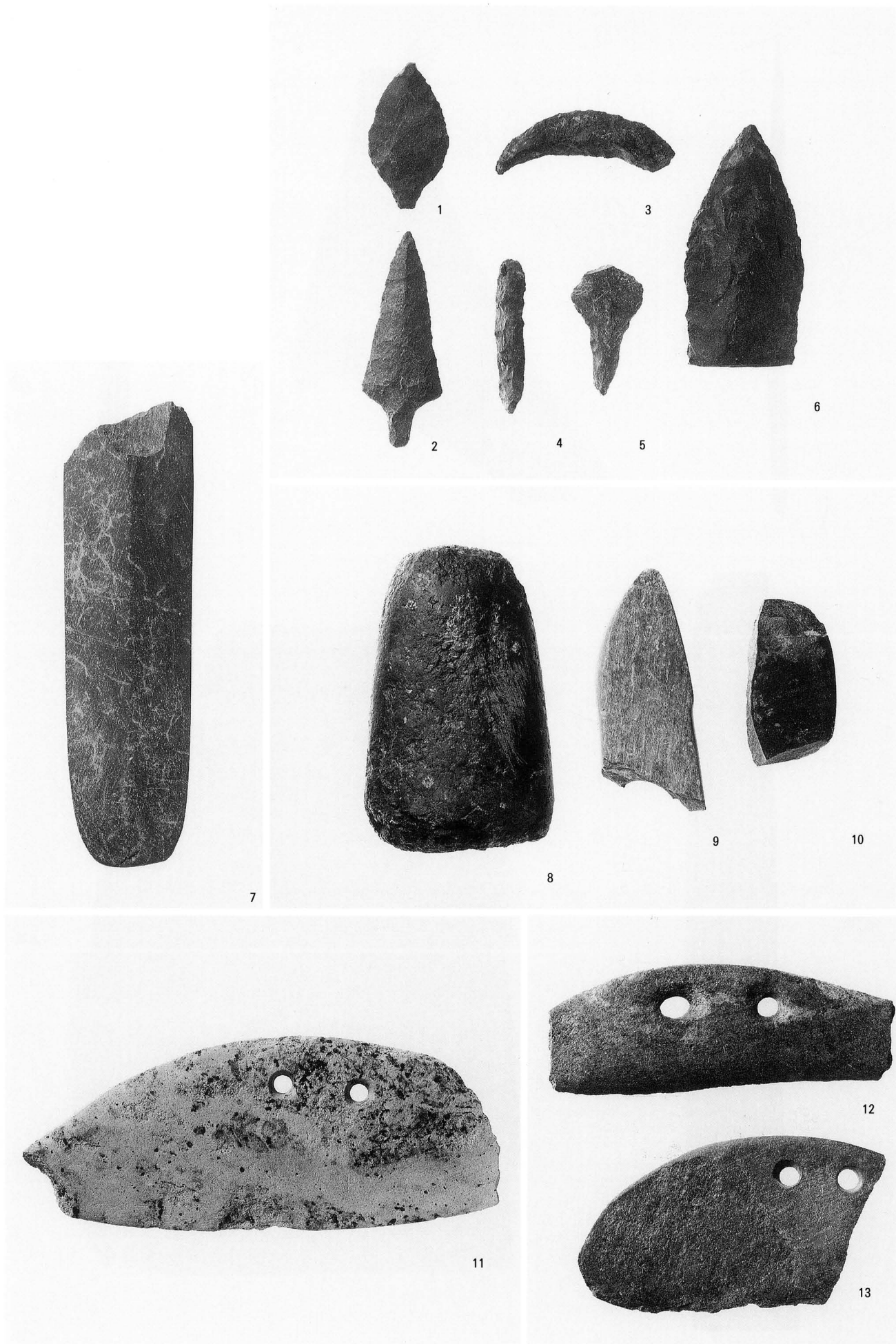


7

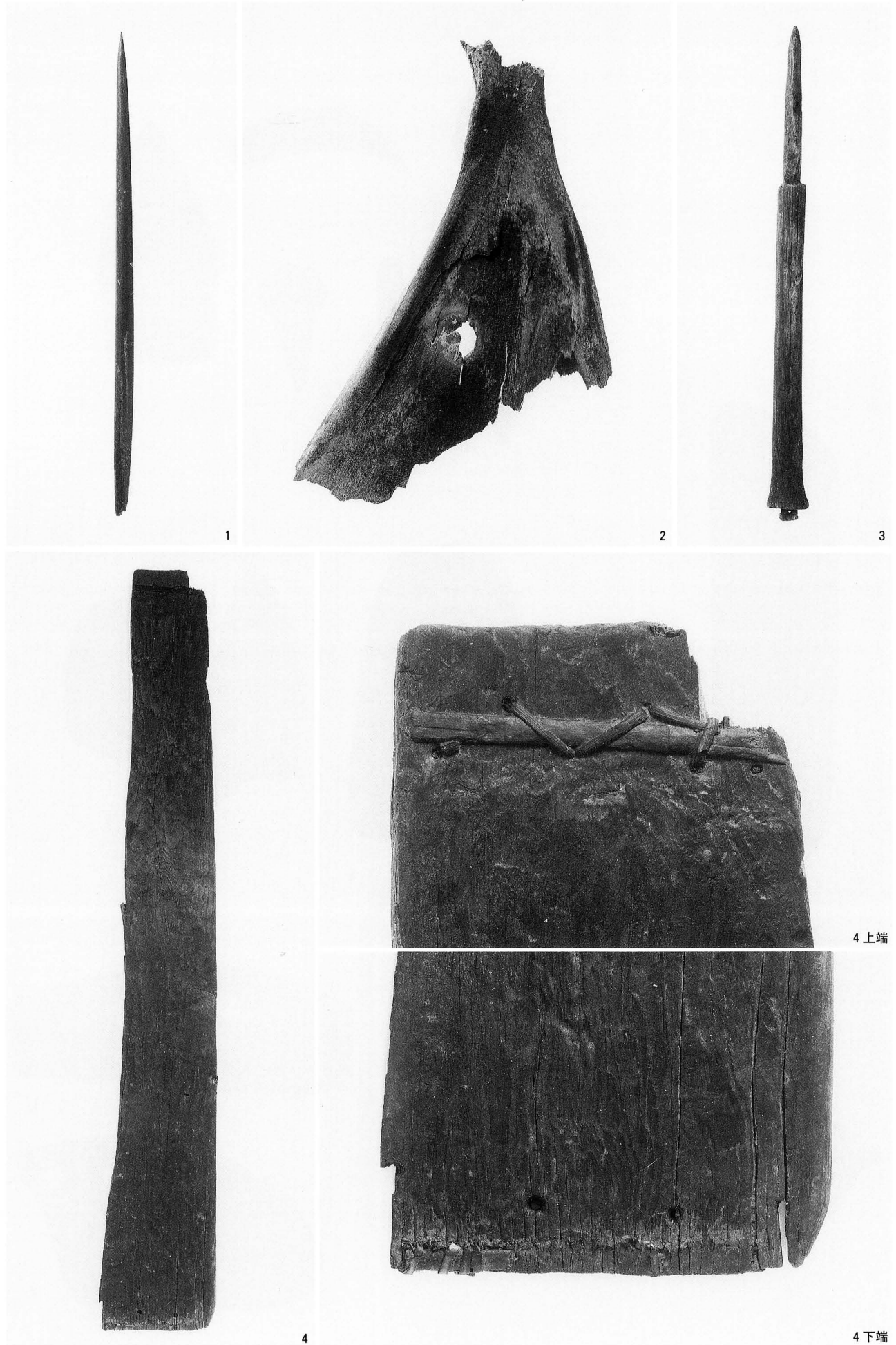
1—SD—102B、2—SK—106、3—SD—101B、4—SD—101B、5—SD—102B、6—SD—101、7—SD—105



1・2・4—SD-102B、3—SD-101B、5・6—条痕文系土器 (SD-151CS)、7—広片口鉢 (SD-104)



1·5—SD—101B、2—SD—101B、3·6·7·9—SD—102B、4—SK—118、8—SD—151A、10—SD—151CS、
11—SK—117、12—SK—107、13—SK—108



1

2

3

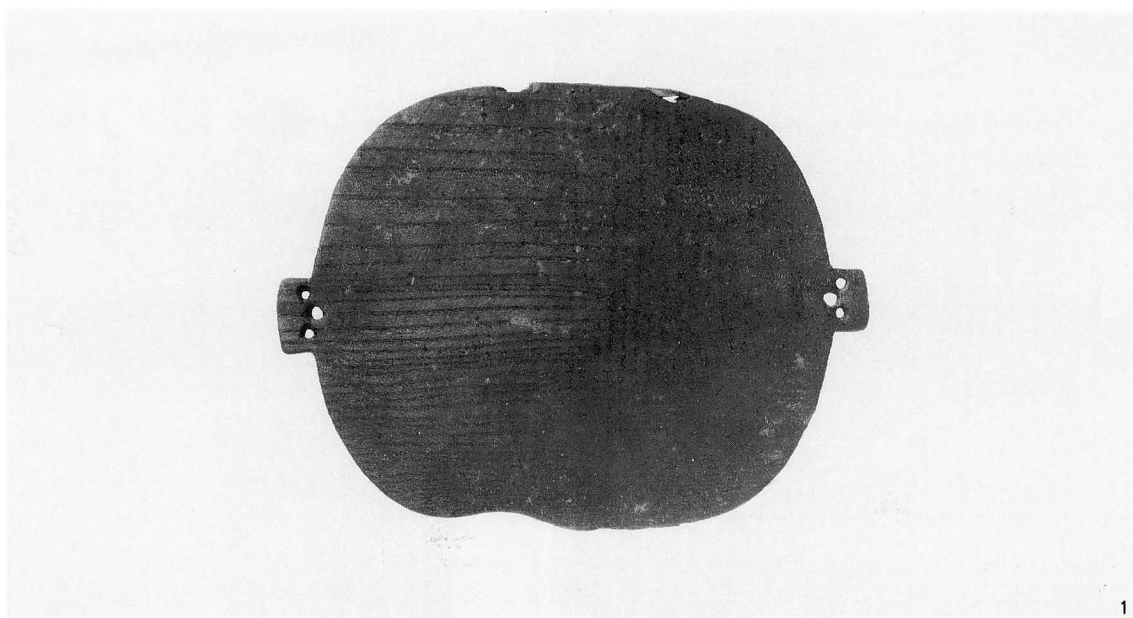
4

4 上端

4 下端

1—刺突具 (SD-151BS)、2—卜骨 (SD-151A)、3—柄状木製品 (SD-152)、4—楯 (SD-151BN)

1 一四脚合子蓋
(SK-153)



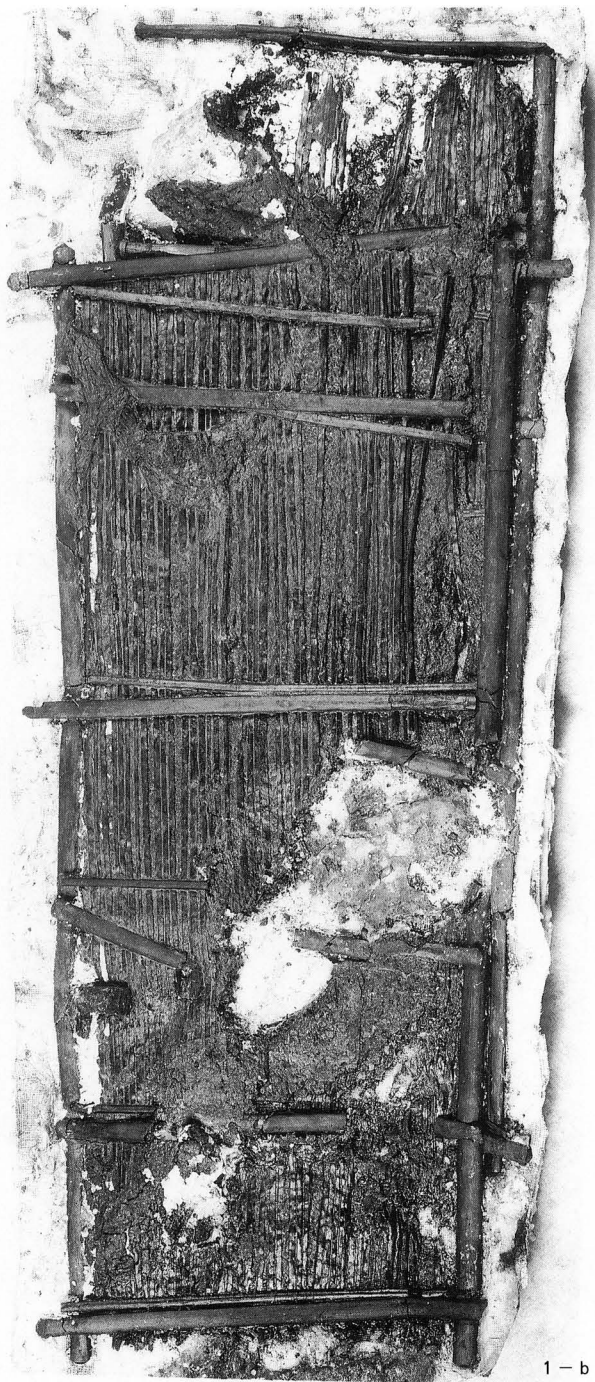
2 一四脚合子身
(SK-153)



1

2 - a

2 - b



用途不明木製品 (左 : A面、右 : B面)



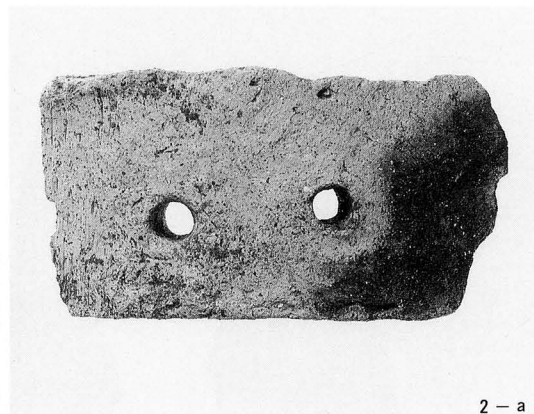
1-a



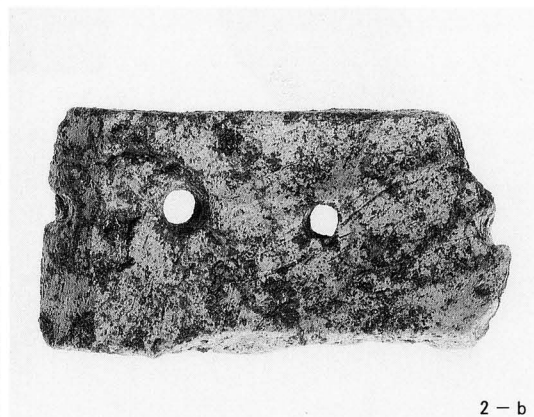
1-b



1-c

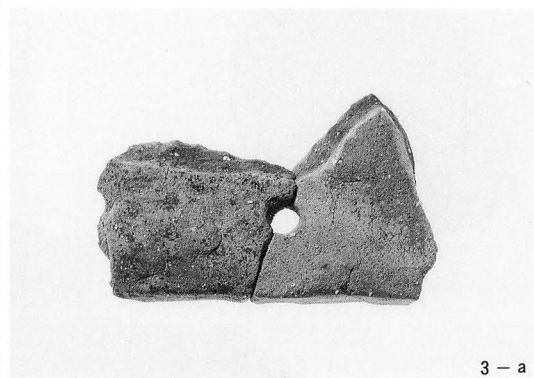


2-a

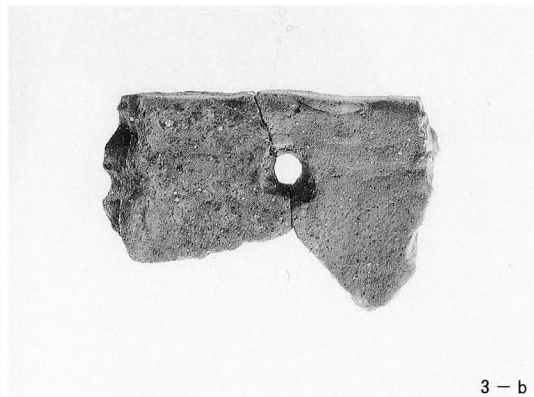


2-b

2—鑄型外枠 (SD-101B)



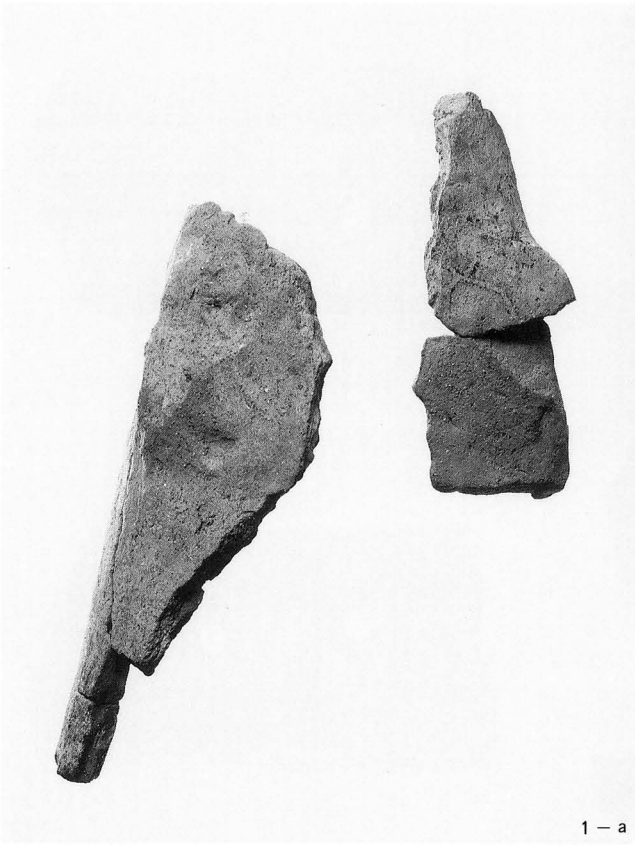
3-a



3-b

3—鑄型外枠 (SD-101B・102B)

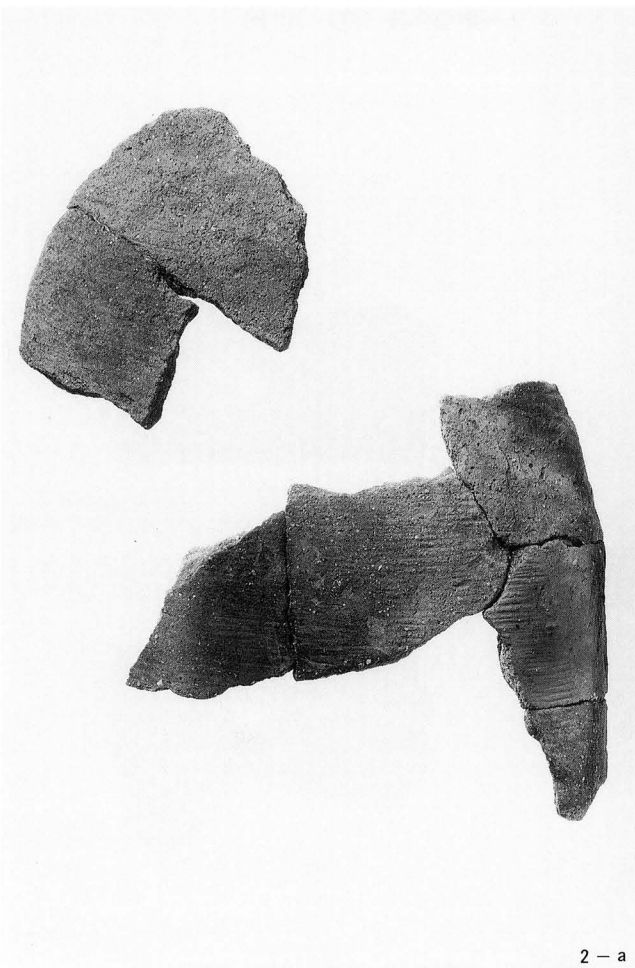
1—鑄型外枠A型 (SD-101B・102B)



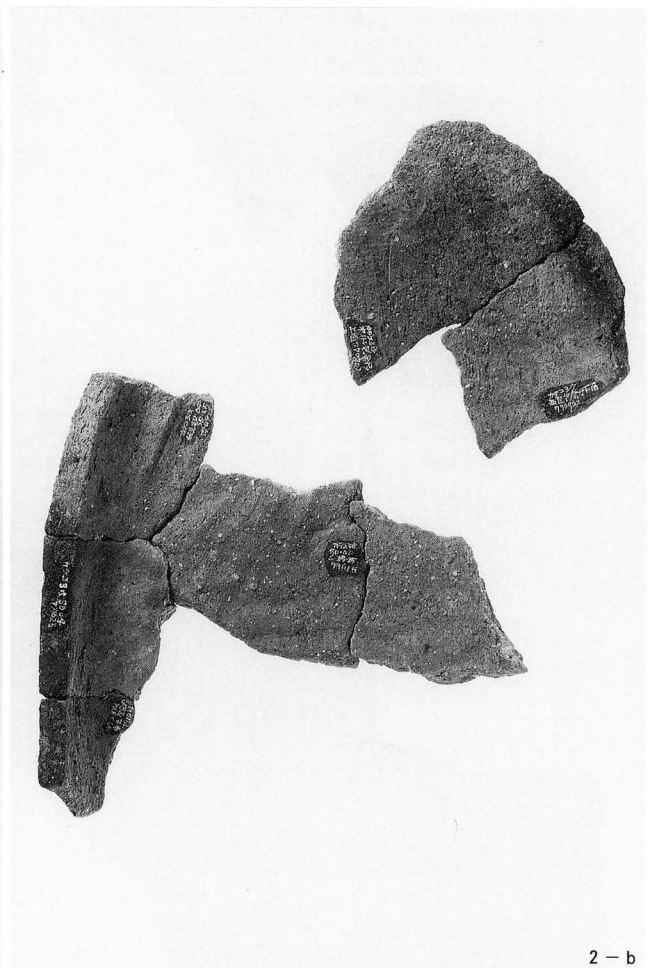
1 - a



1 - b

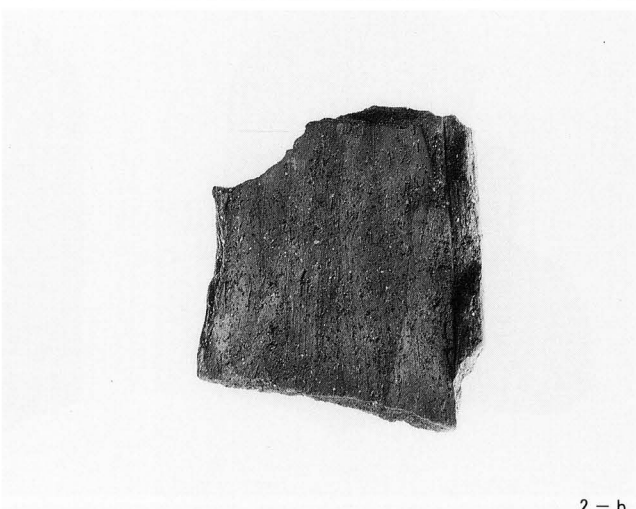
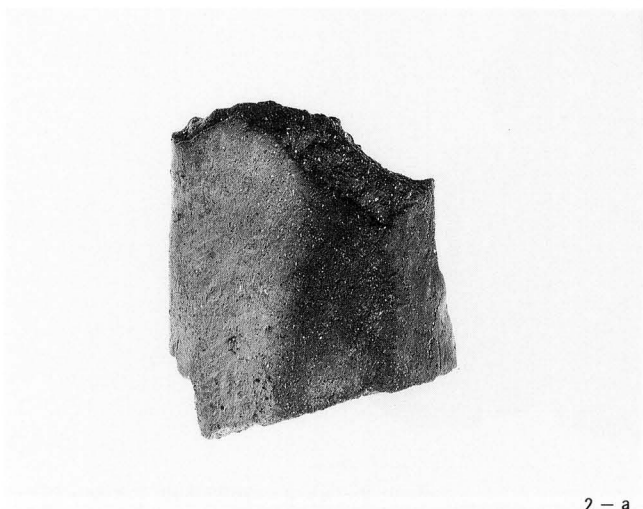
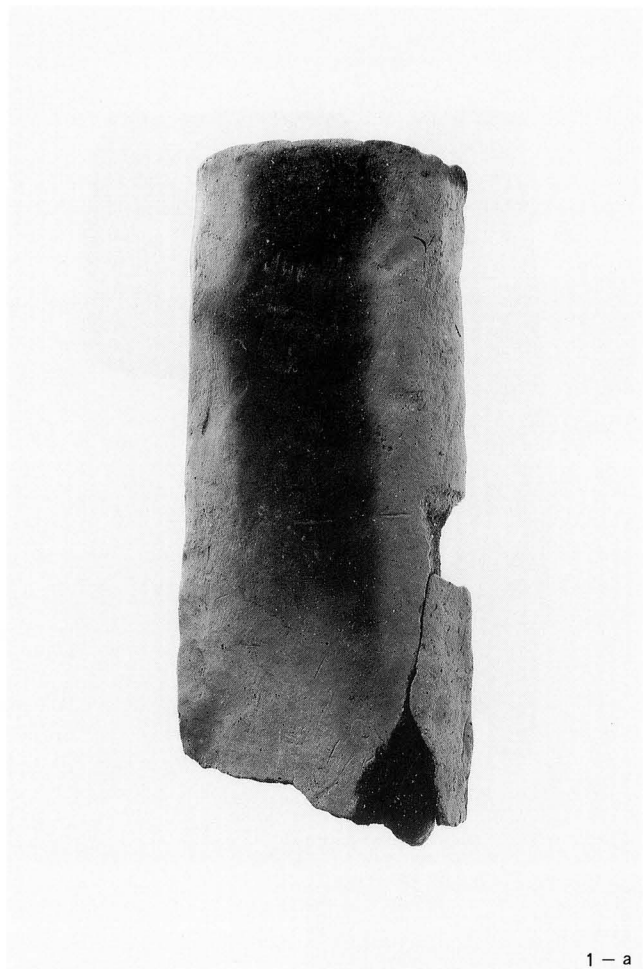


2 - a

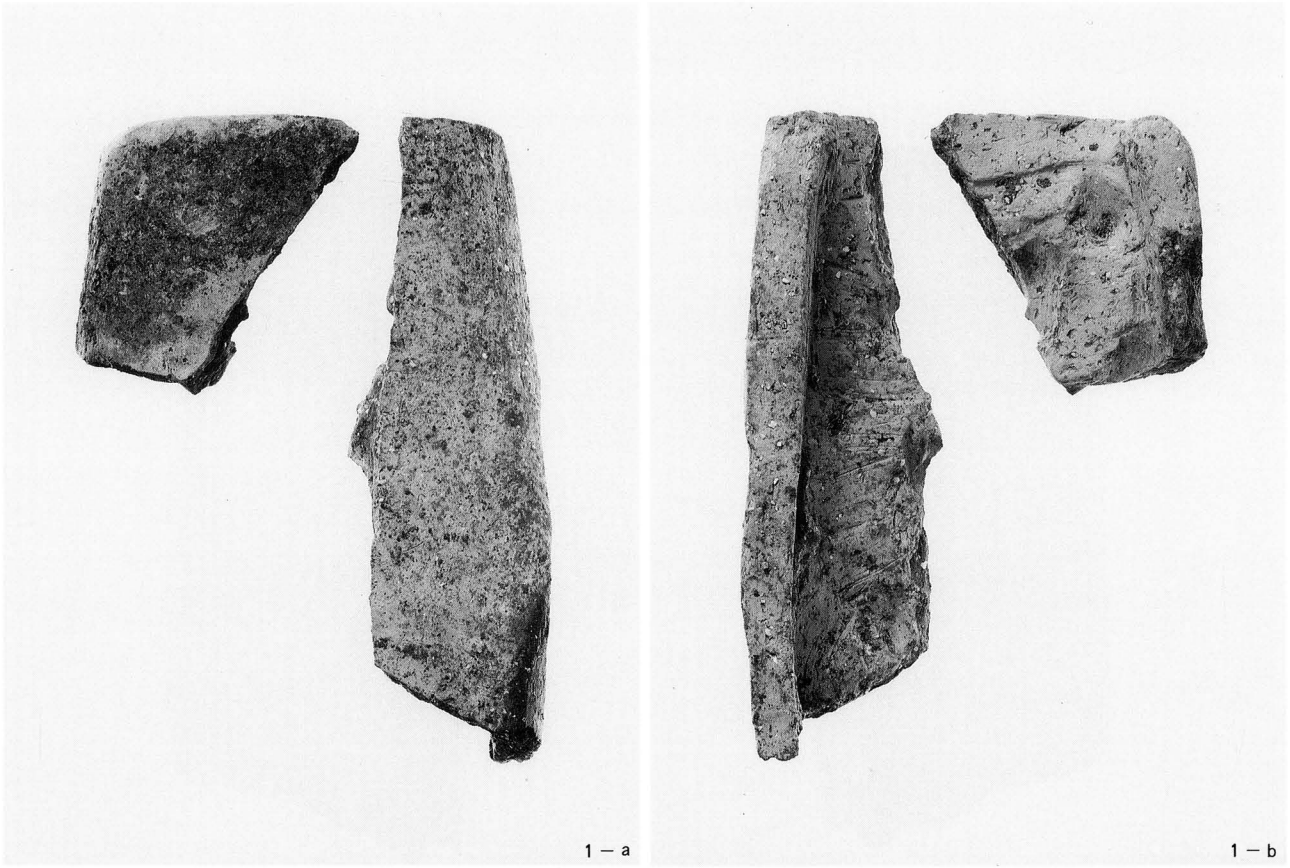


2 - b

1—鑄型外枠A型 (3次・SD-101B)
2—鑄型外枠B型 (3次・SD-102B)



1—鑄型外枠B型 (SD-102B)
2— " (")



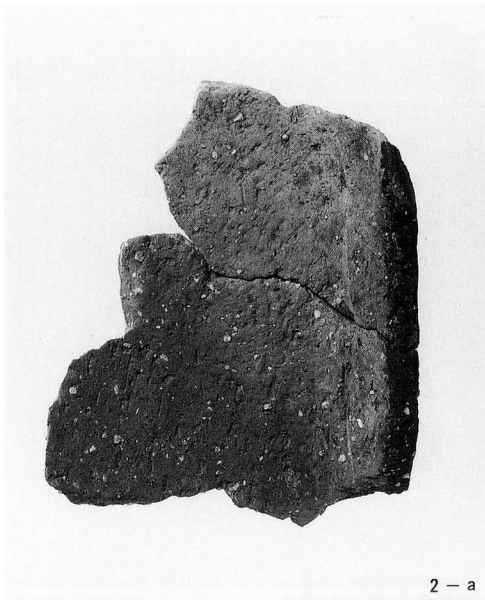
1 - a

1 - b



1 - c

1 - 鑄型外枠 B 型 (SD-101B・SD-103)



2 - a



2 - b

2 - 鑄型外枠 (3 次・SD-102B)



1 - a



1 - b



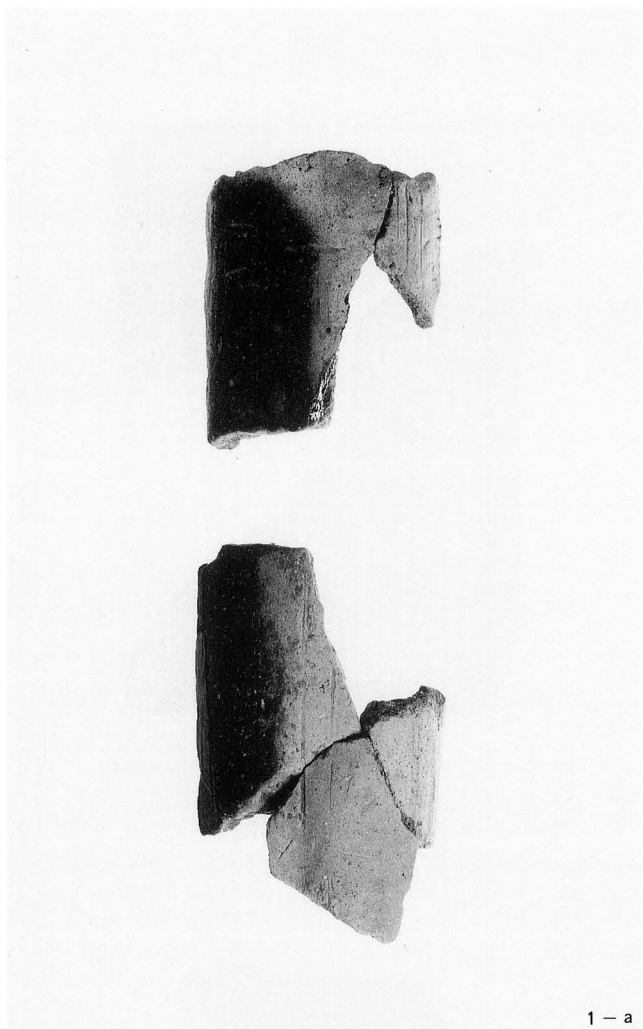
2 - a



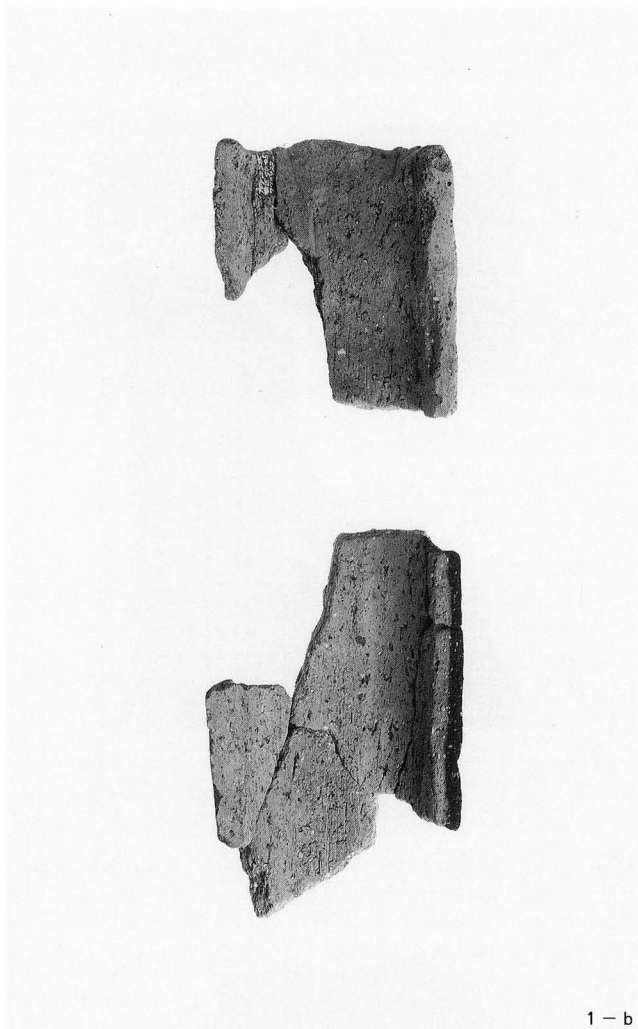
2 - b

1 - 鑄型外枠 B 型 (SD-102B・黒褐色土)

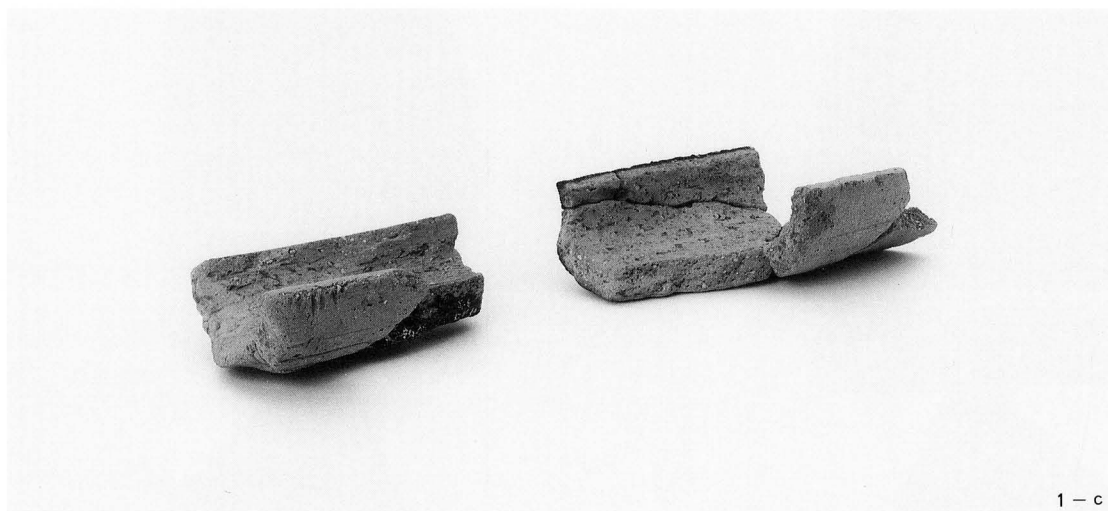
2 - " (3次・黒褐色土)



1 - a

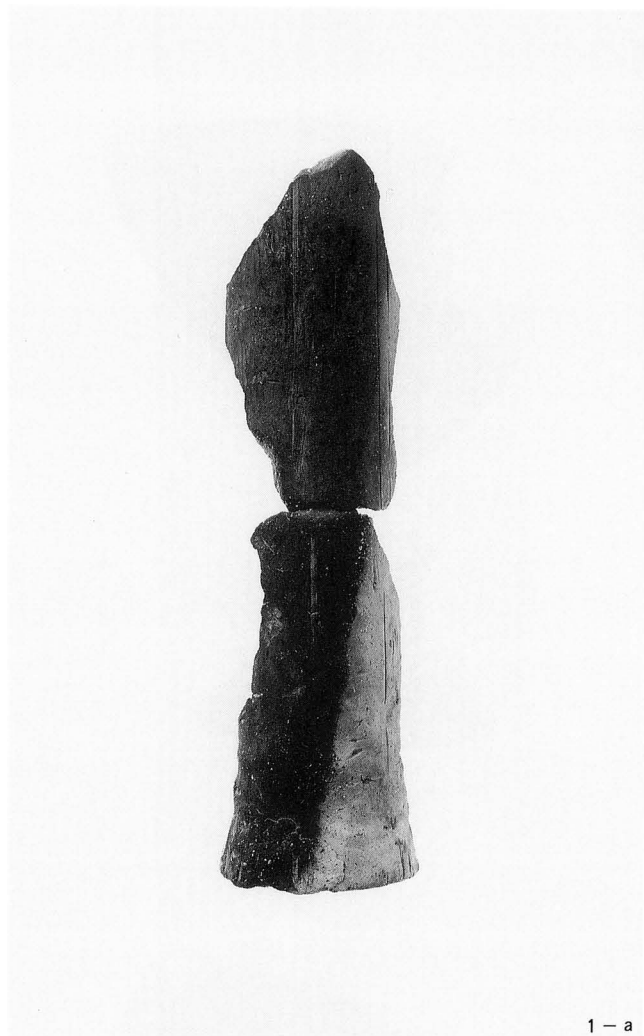


1 - b

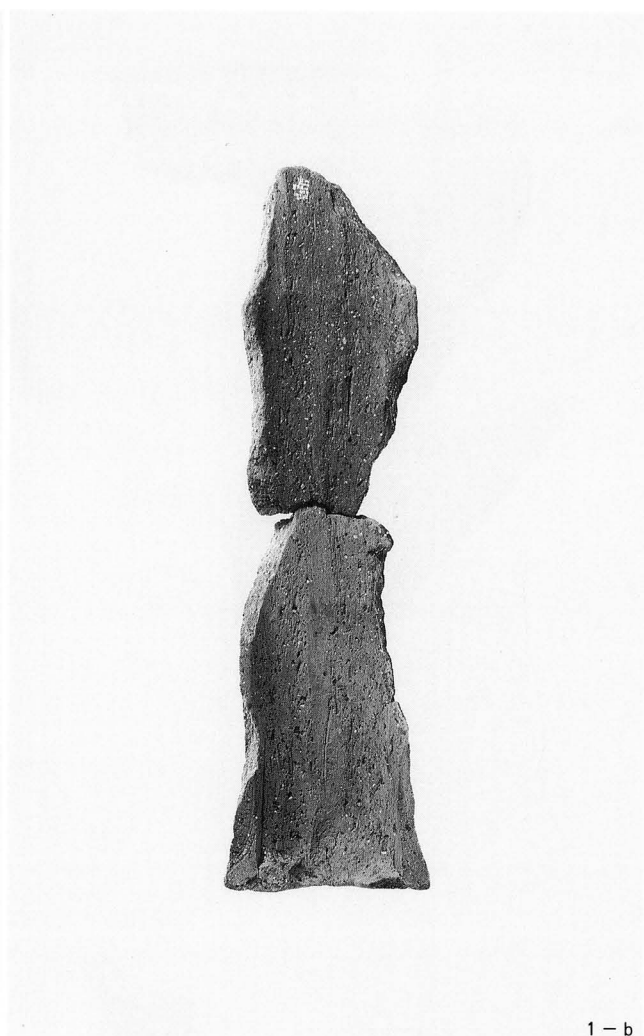


1 - c

1—鑄型外枠 C 型 (3 次・SD-101B・102B)



1-a



1-b



1-c

1—鑄型外枠 C 型 (47次・SD-101B)



1



2



3



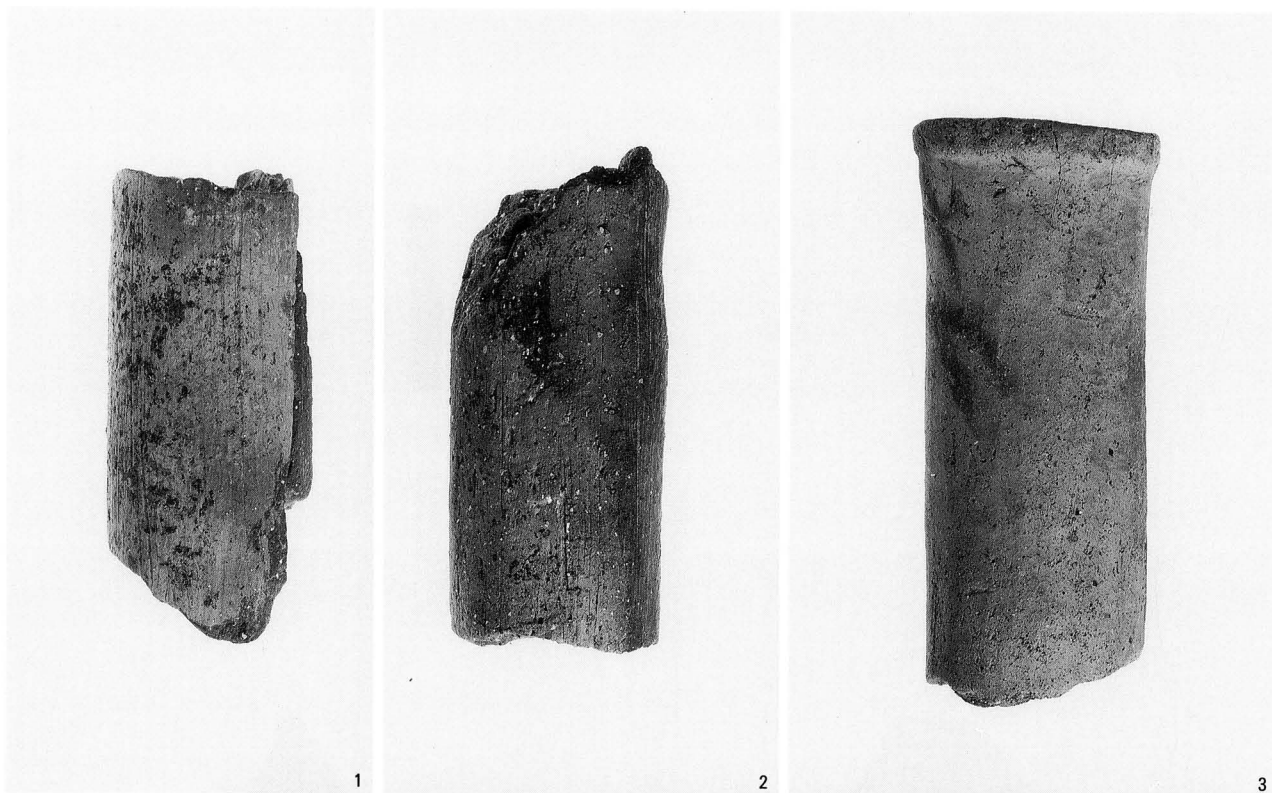
3 内面



4

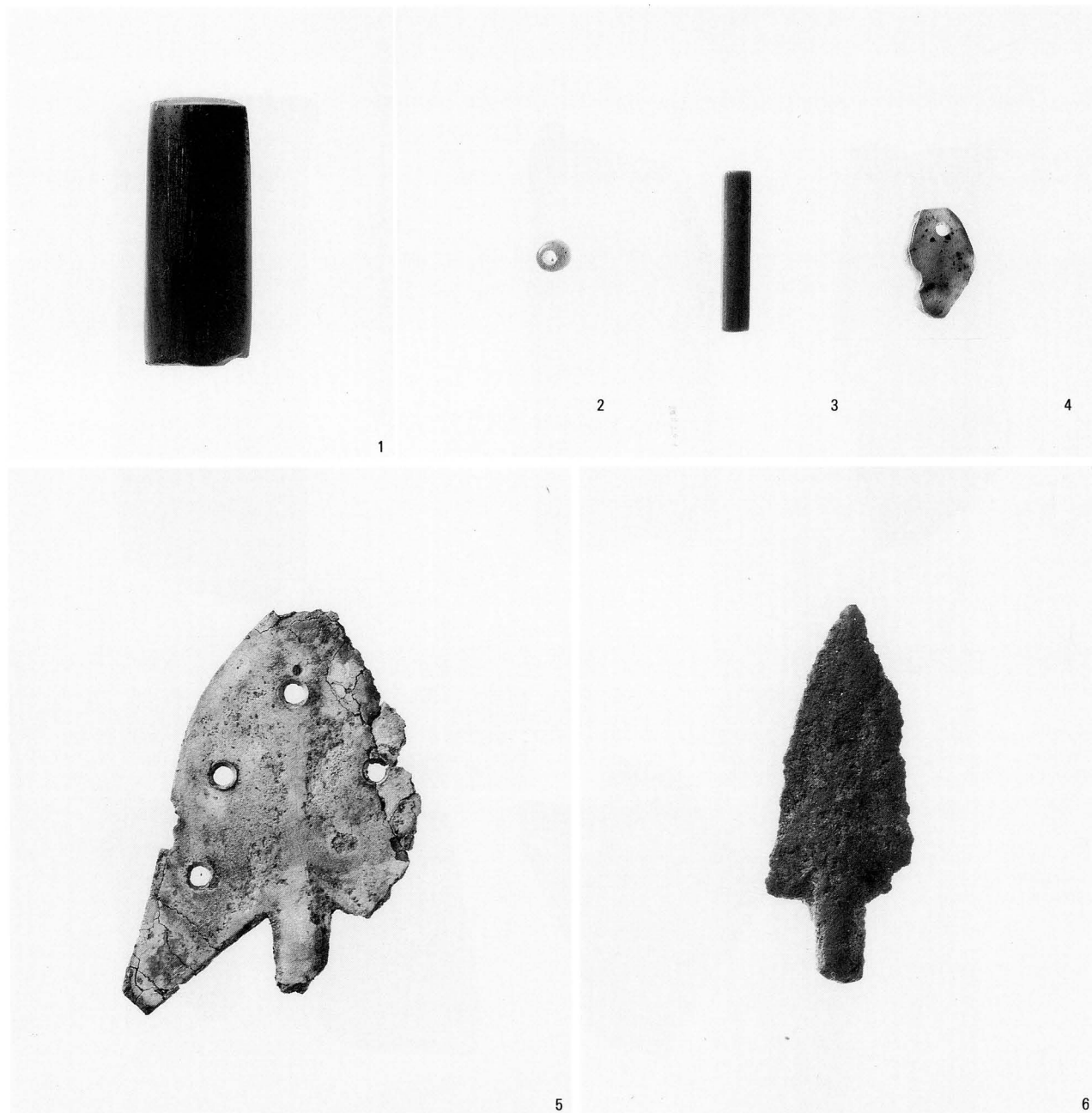
5

- 1—高环状土製品 (3次・SD-102B)
- 2— " (SD-101B・102B)
- 3— " (3次・SD-102B・103B)
- 4—鉾滓附着土器 (SD-101B)
- 5— " (SD-102B)



- 1—送風管 (SD-102B・黒褐色粘質土)
- 2—" (SD-104)
- 3—" (SK-115)
- 4—被熱土器片 (SD-102B)
- 5—" (SD-101B)
- 6—" (")
- 7—" (SD-101B・102B)





1—管玉未成品 (SK-151)、2—ガラス小玉 (SK-110)、3—管玉 (Pit-135)
4—勾玉 (落ち込み I)、5・6—銅鏃 (黒褐色土)

報告書抄録

ふりがな	からこ かぎ いせき							
書名	唐古・鍵 遺跡 第61次調査概要							
副書名								
巻次								
シリーズ名	田原本町埋蔵文化財調査概要							
シリーズ番号	16							
編著者名	藤田三郎・豆谷和之							
編集機関	田原本町教育委員会							
所在地	〒636-0392 奈良県磯城郡田原本町890-1							
発行年月日	西暦1997年3月31日							
ふりがな 遺跡名	ふりがな 所在地	コード		北緯 ° ' "	東経 ° ' "	調査期間	調査面積 m ²	調査原因
唐古・鍵	奈良県磯城郡 田原本町大字鍵 166番地	293636		34°34'20"	135°48'23"	19961120～ 19970303	333	重要遺跡確認 緊急調査
遺跡名	種別	主な時代	主な遺構	主な遺物		特記事項		
唐古・鍵	集落	弥生	土坑、溝、柱穴、土器棺墓	弥生土器、石器、木器、 青銅器鑄造関連遺物 ヒスイ勾玉 大型管玉未成品 銅鏃 絵画土器		唐古・鍵遺跡は、遺跡範囲が30haに及ぶ日本最大の弥生環濠集落。 今回は、集落内部南地区の調査。 弥生時代中期後半～後期初頭の溝から、青銅器鑄造関連遺物が多数出土。		

田原本町埋蔵文化財調査概要16

— 唐古・鍵遺跡

第61次発掘調査概報—

平成9年3月31日

発行 田原本町教育委員会

印刷 明新印刷株式会社

