

## 写真図版



1. 柳又原の地形と遺跡



2. 開田高原の眺望  
(御岳山より望む)



1. 遺跡の現状



2. 発掘調査区域の設定



3. 耕作土を除去した状態



1. 基本層序 (A-22区)



2. 基本層序 (A-10区)

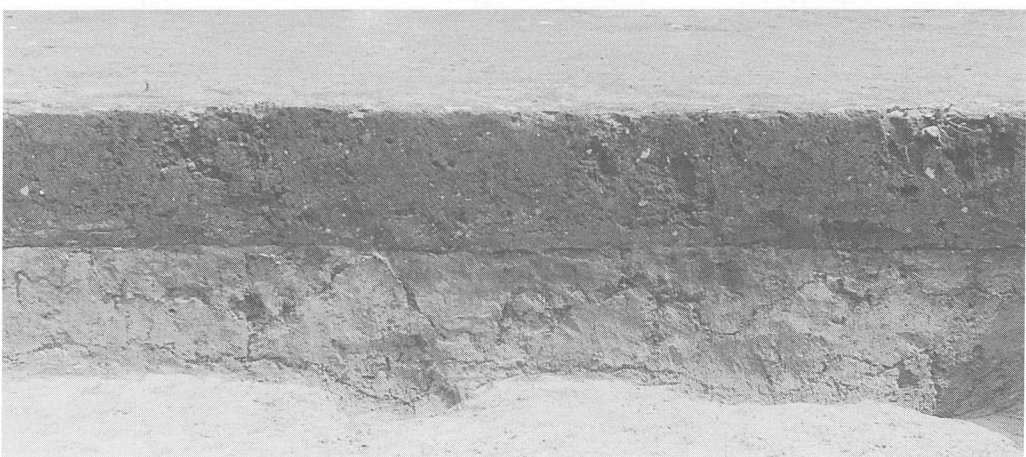




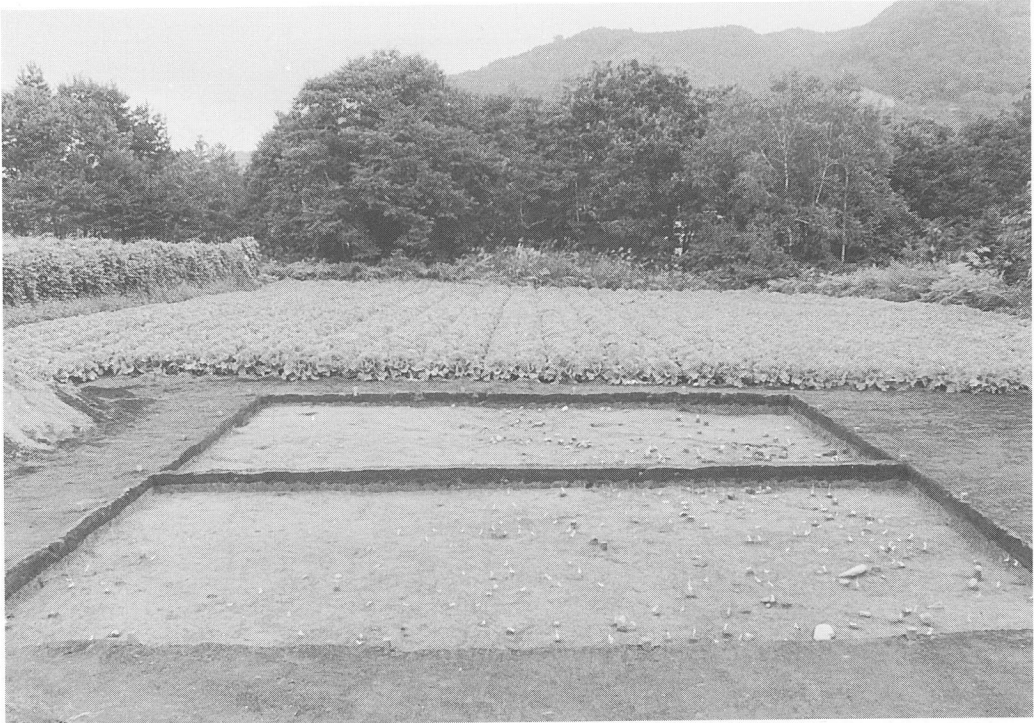
1. 調査区の層序 (V-10区)



2. 調査区の層序 (V-8区)



3. 調査区の層序 (V-5区)



1. 遺物出土状態（第Ⅴ層下部）



2. 遺物出土状態（W・X-9・10区付近）



1. 第2号礫群（東から）



2. 第2号礫群（東から）





1. 第3号・第5号礫群（部分）



2. 第3号礫群（細部）



1. 第5号礫群（北から）



2. 第5号礫群（南から）

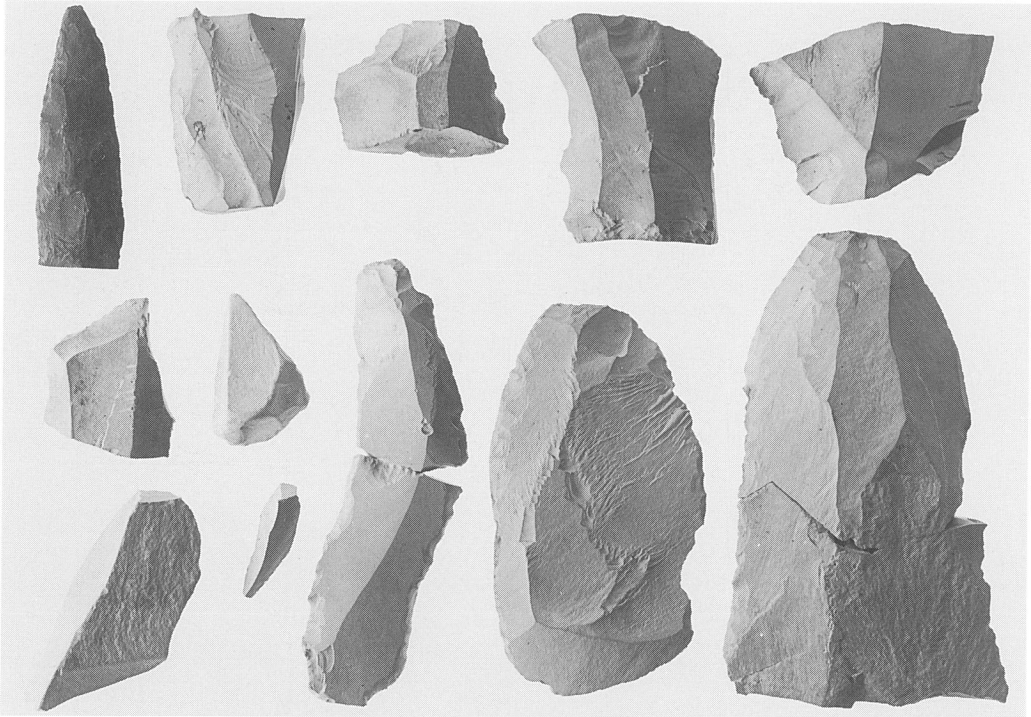




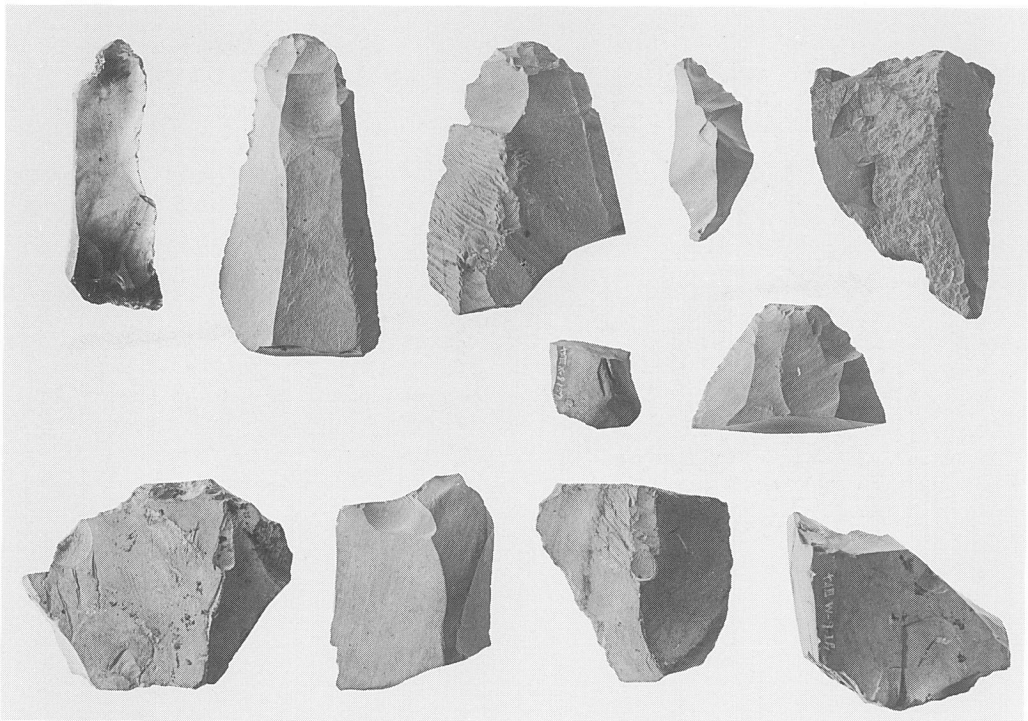
1. 第2号配石（西から）



2. 第2号配石（部分）



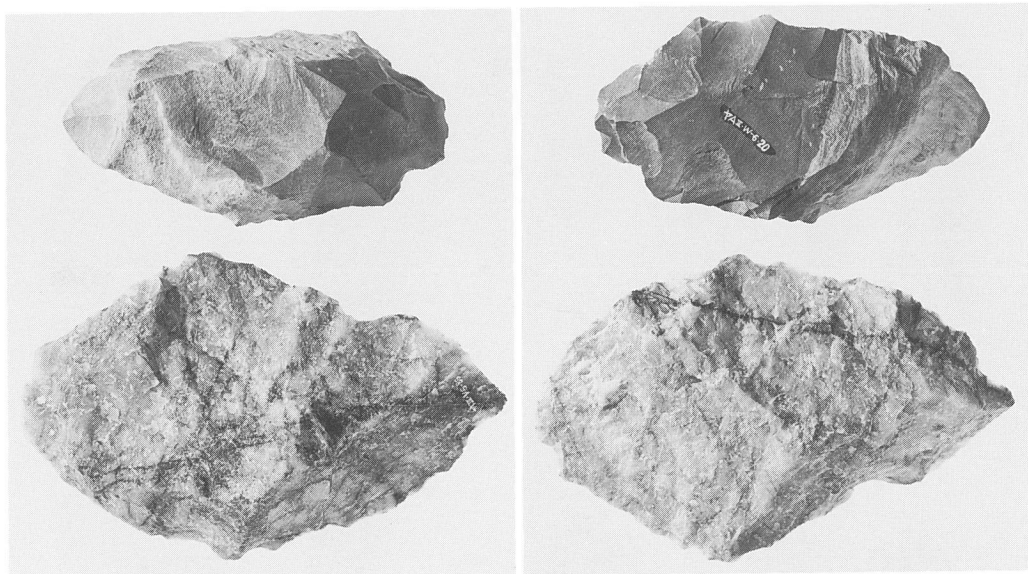
1. 第IV層文化層の石器 (1)



2. 第IV層文化層の石器 (2)



1. 第Ⅴ層文化層 細石刃石核・細石刃石核原形・打面形成削片他

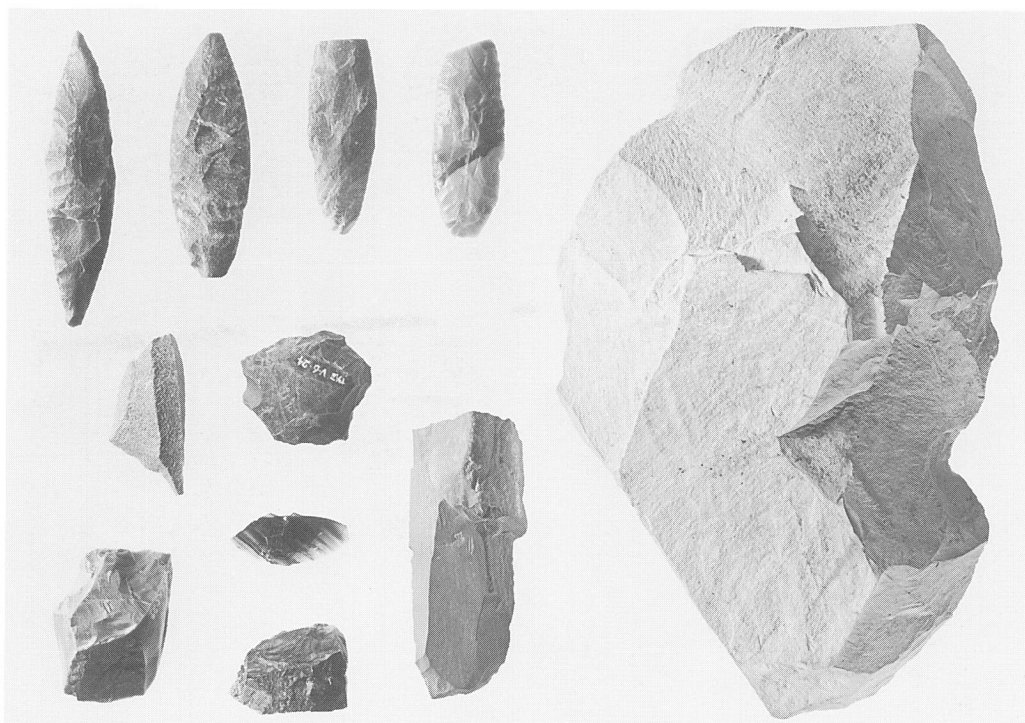


2. 第Ⅴ層文化層 細石刃石核素材 (左:表 右:裏)

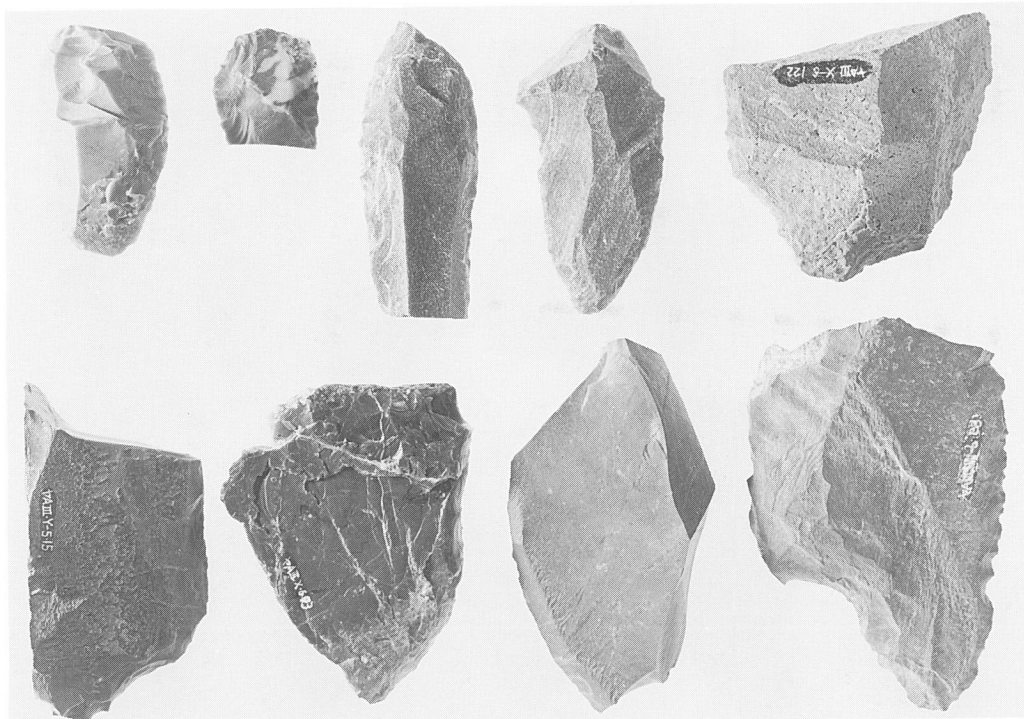




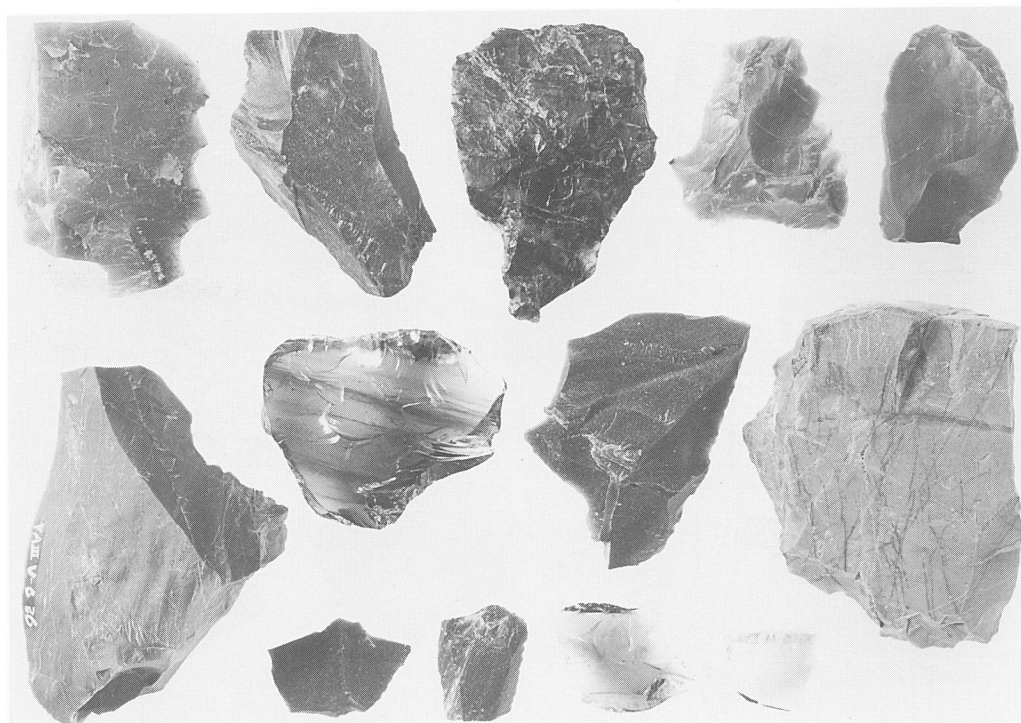
1. 第V層文化層 細石刃



2. 第V層文化層 槍先形尖頭器・兩面調整石器・彫器・搔器・楔形石器

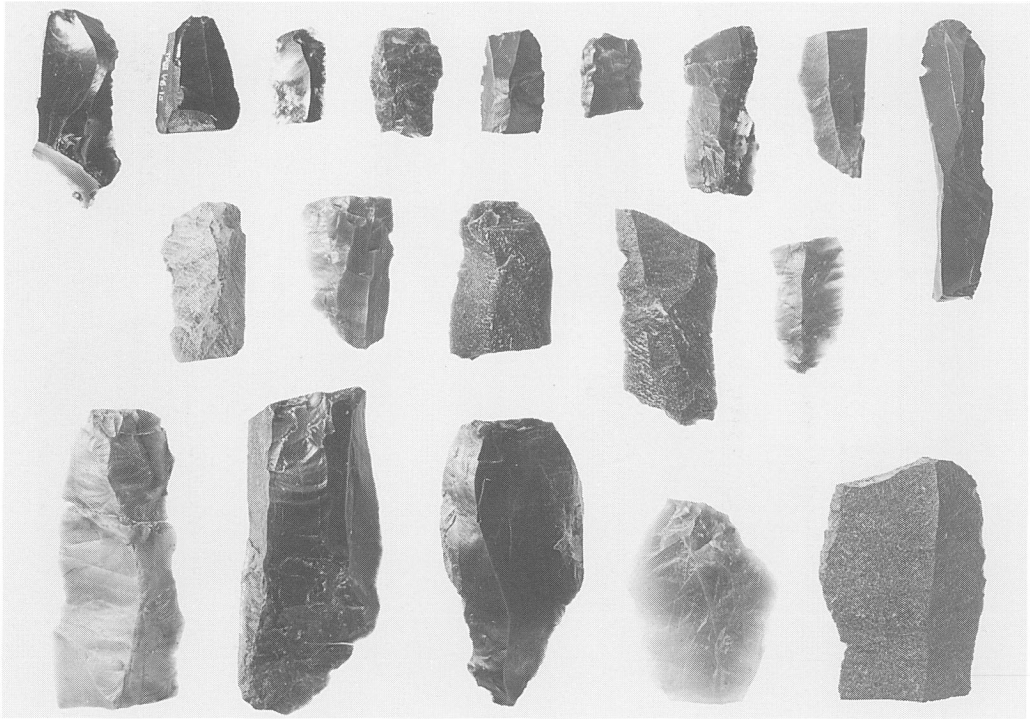


1. 第V層文化層 削器

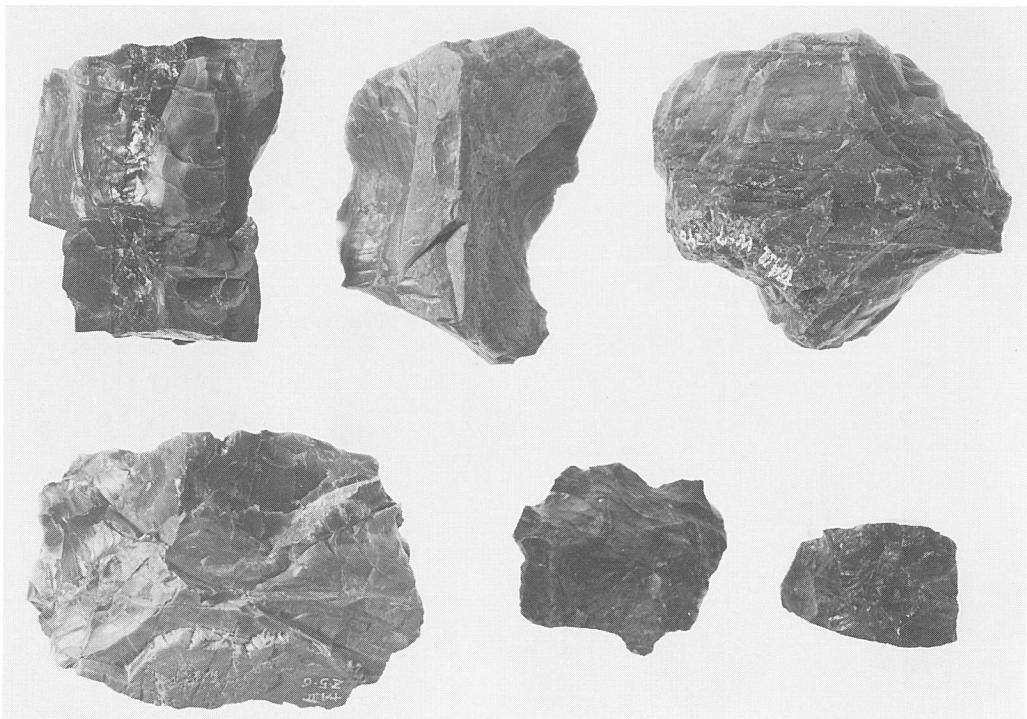


2. 第V層文化層 細部調整剥片

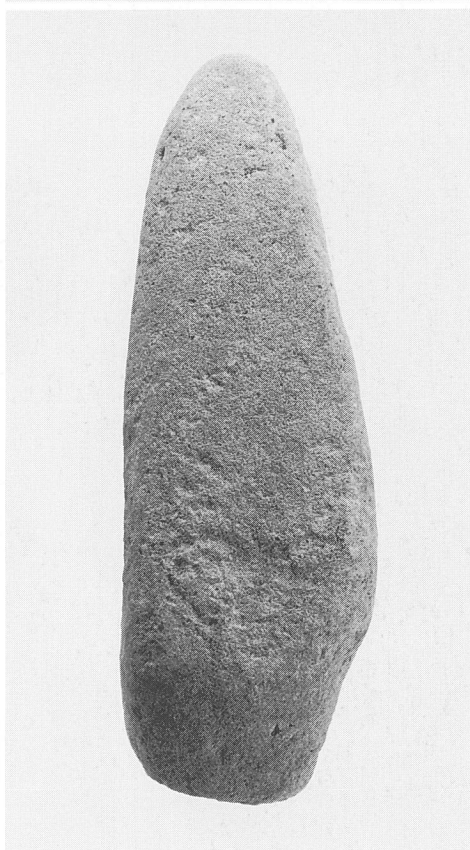




1. 第V層文化層 石刃・石刃状剥片



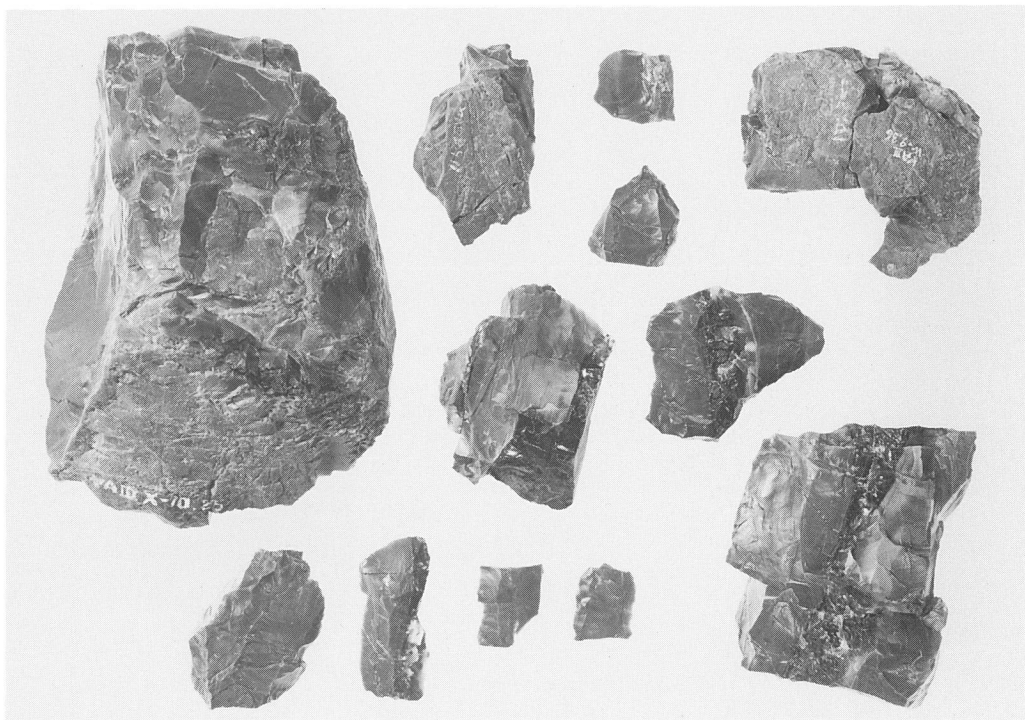
2. 第V層文化層 石核



1. 第V層文化層 礫器 (左上)
2. 第V層文化層 礫器 (右上)
3. 第V層文化層 敲石 (右下)

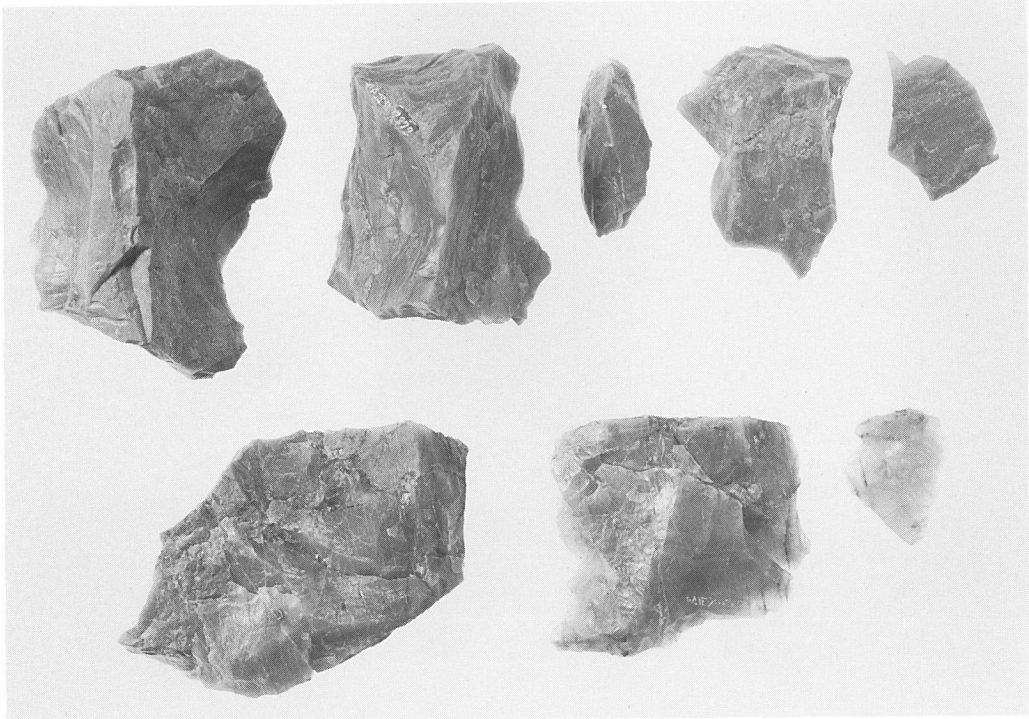


1. 第V層文化層 母岩別資料8 (接合状態)



2. 第V層文化層 母岩別資料8

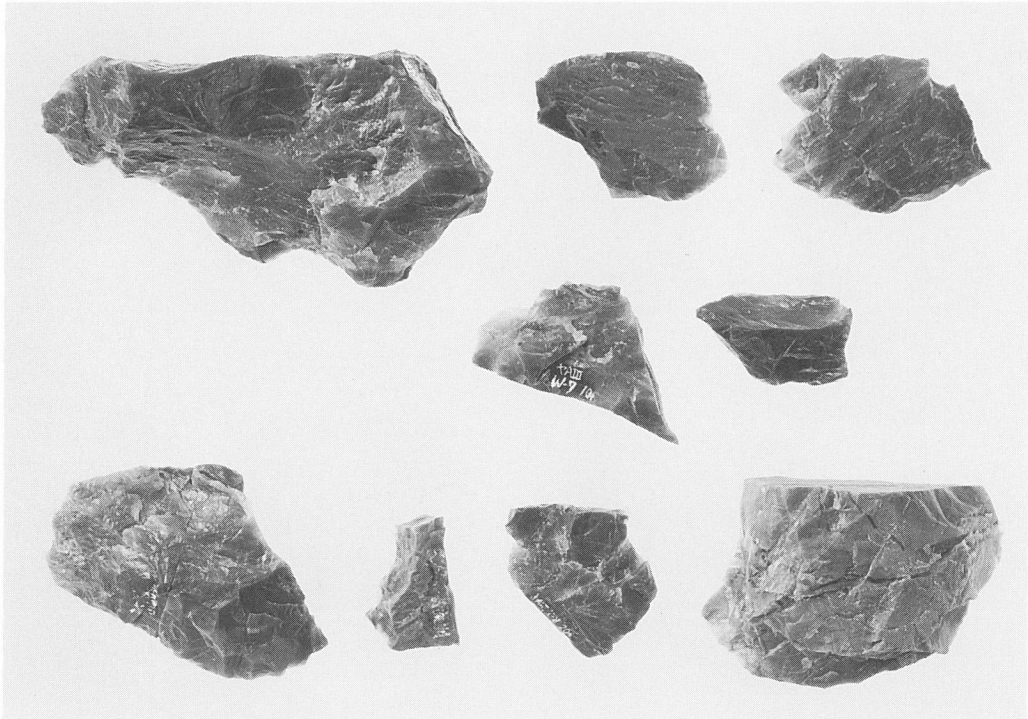




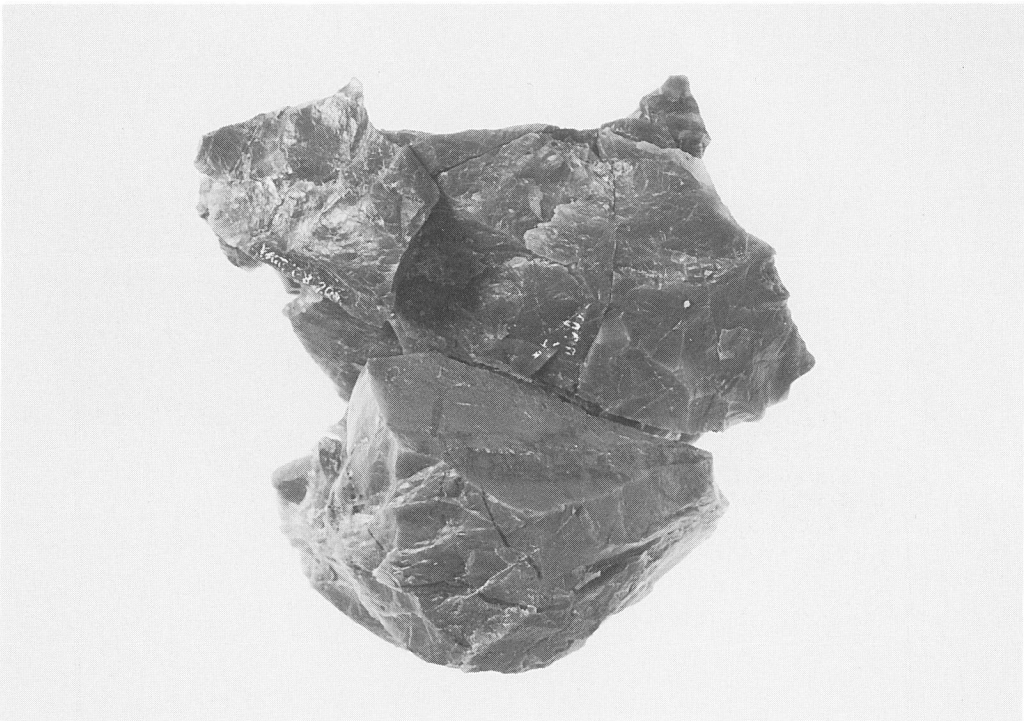
1. 第V層文化層 母岩別資料9



2. 第V層文化層 母岩別資料9 (接合状態)

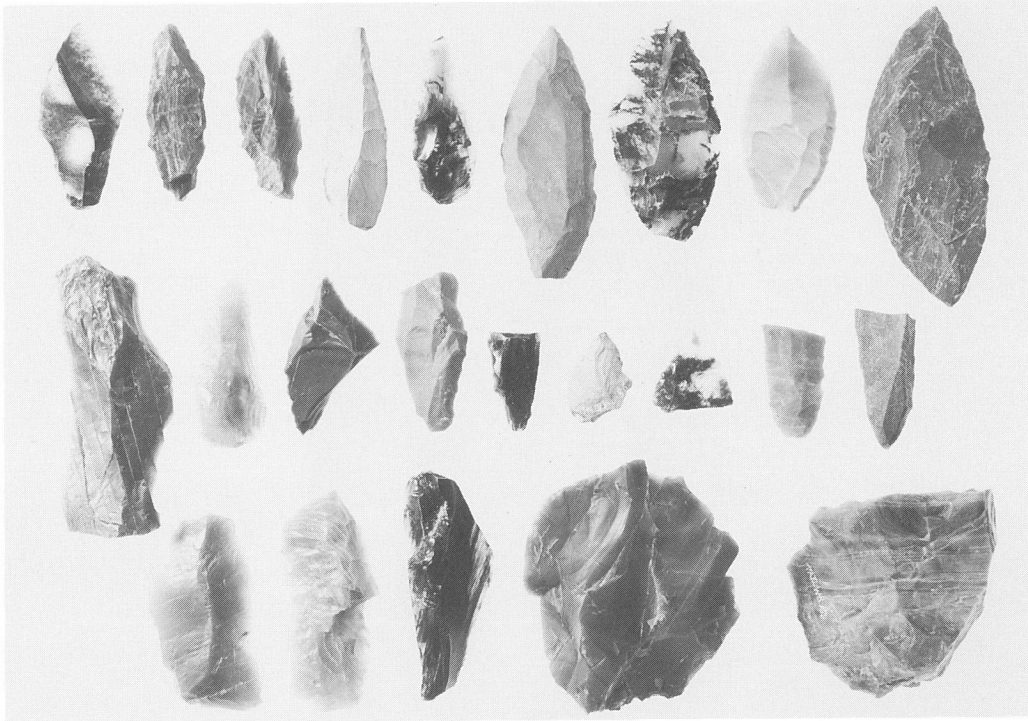


1. 第V層文化層 母岩別資料10



2. 第V層文化層 母岩別資料10 (接合狀態)

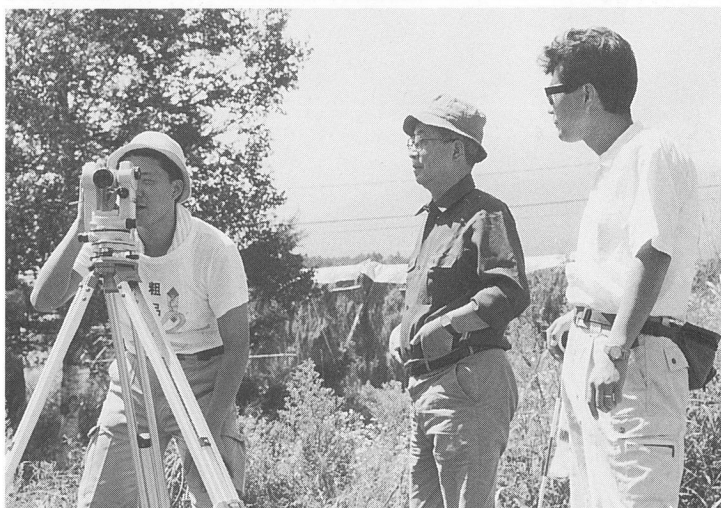




1. 第VI層文化層の石器



2. 縄文時代の遺物

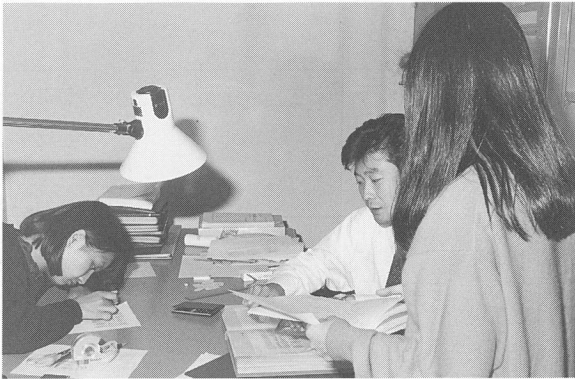
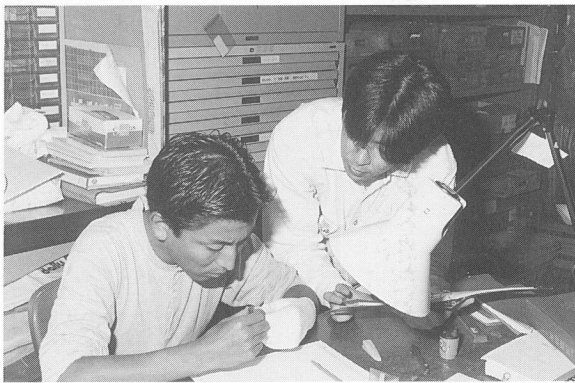
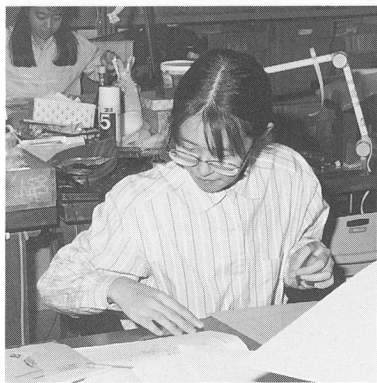
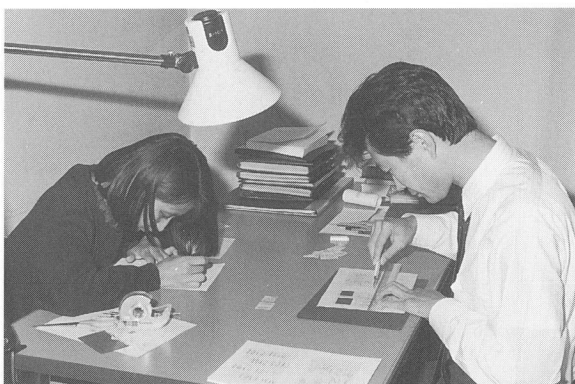




発掘調査風景







整理作業風景

---

國學院大學文学部考古学実習報告 第23集

## 柳又遺跡A地点

—第3次発掘調査報告書—

1993年3月20日 発行

編集 永 峯 光 一  
谷 口 康 浩

発行 國學院大學文学部  
考古学研究室

〒150 東京都渋谷区東4丁目10番28号

電話 03 (5466) 0247・0248

印刷 (株)エイコープリント

---