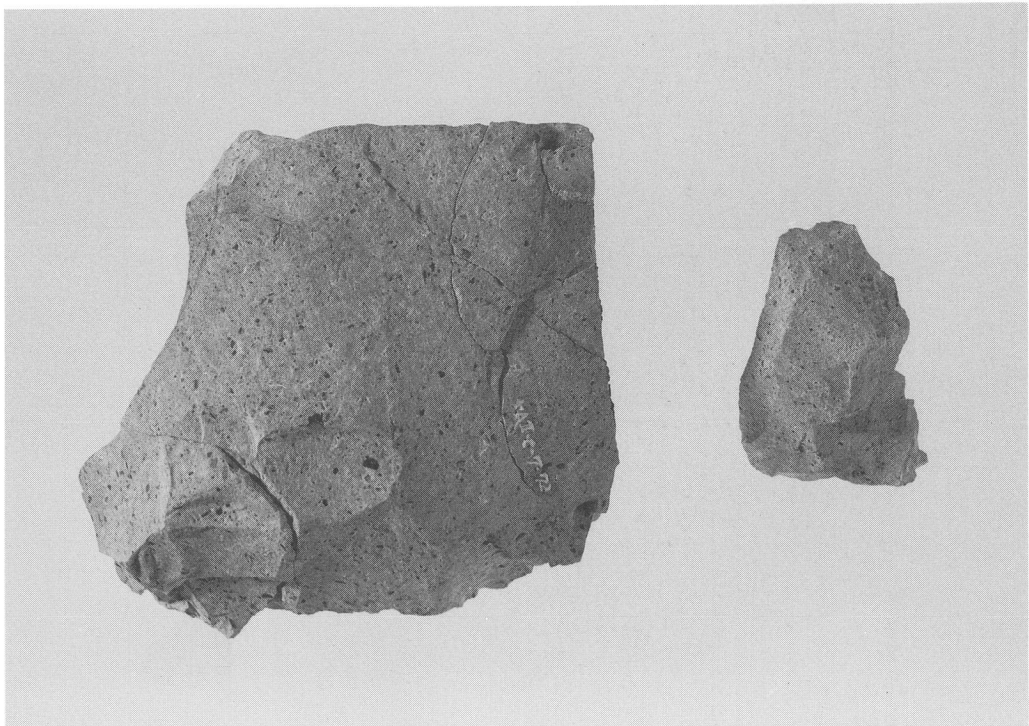
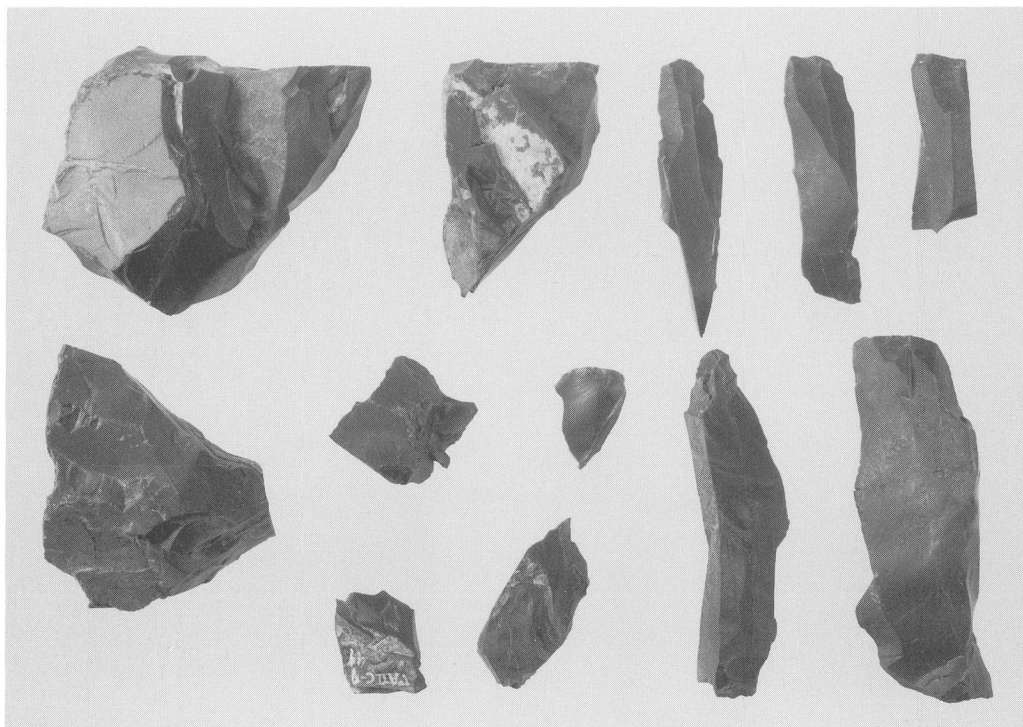


第V層文化層 母岩別資料 1

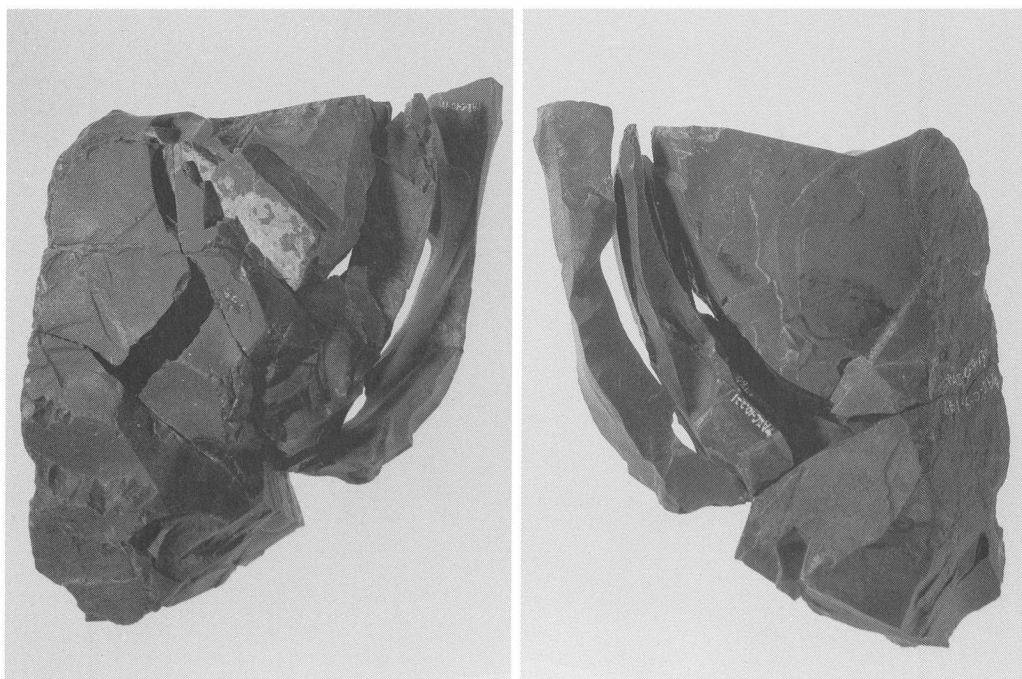


母岩別資料 1 接合資料

图版 18



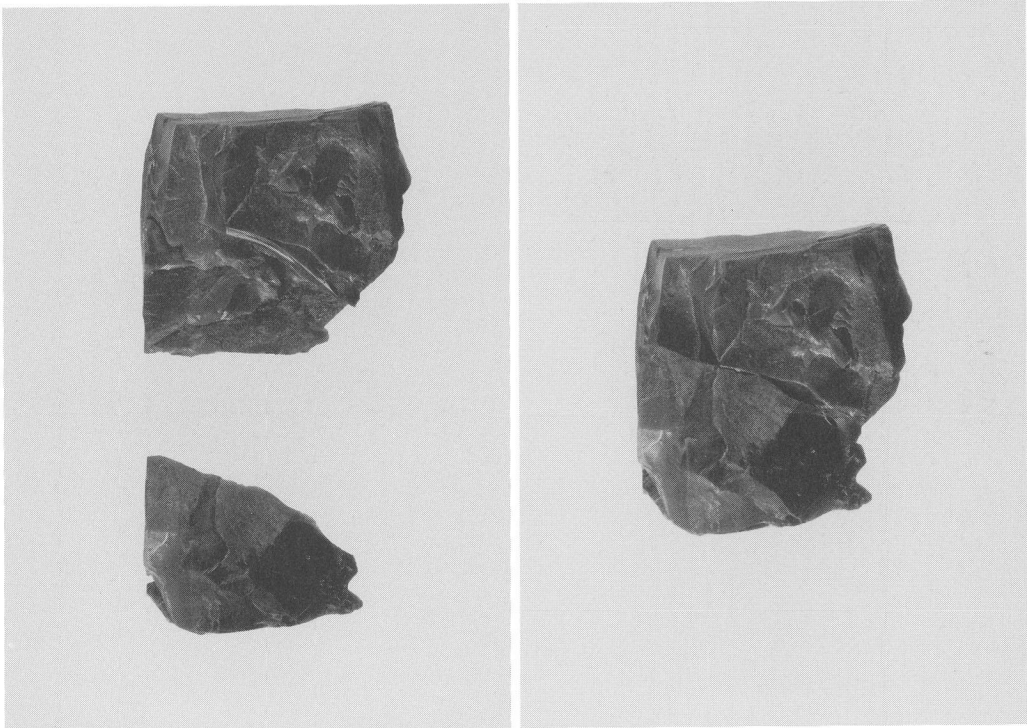
第V層文化層 母岩別資料2



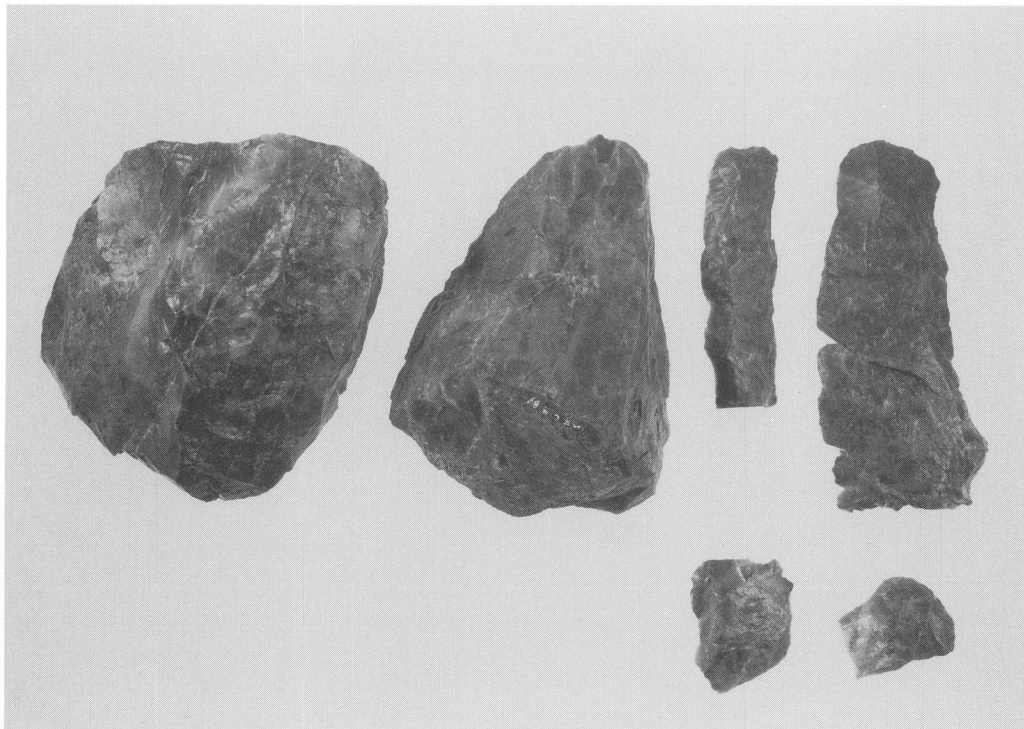
母岩別資料2 接合資料



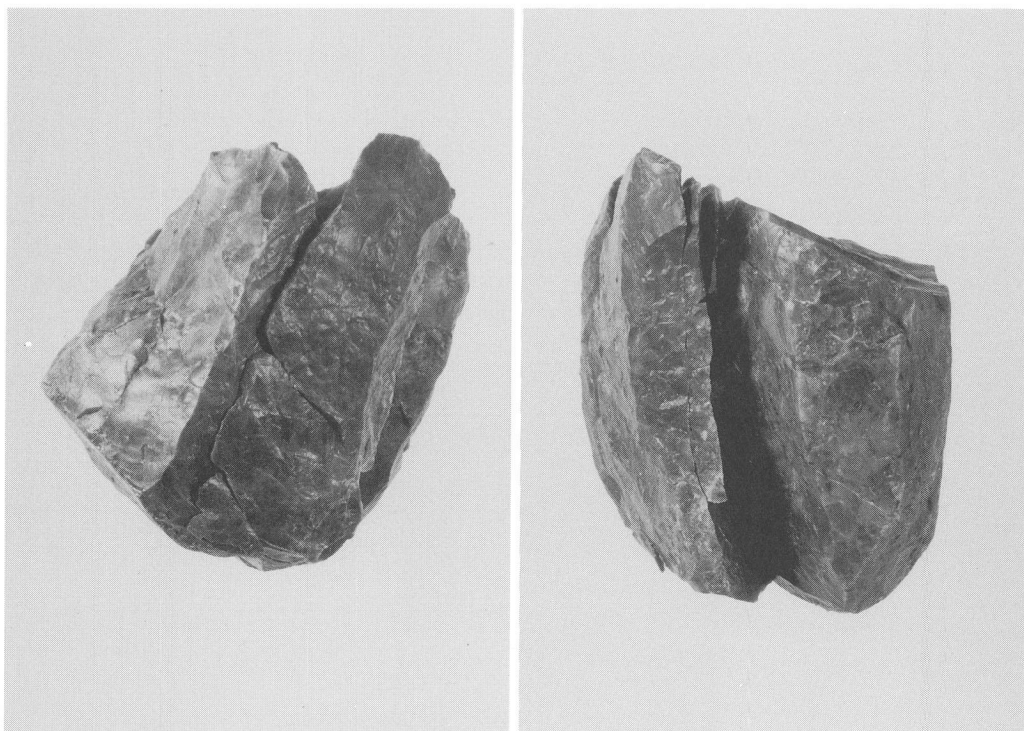
第V層文化層 母岩別資料 3



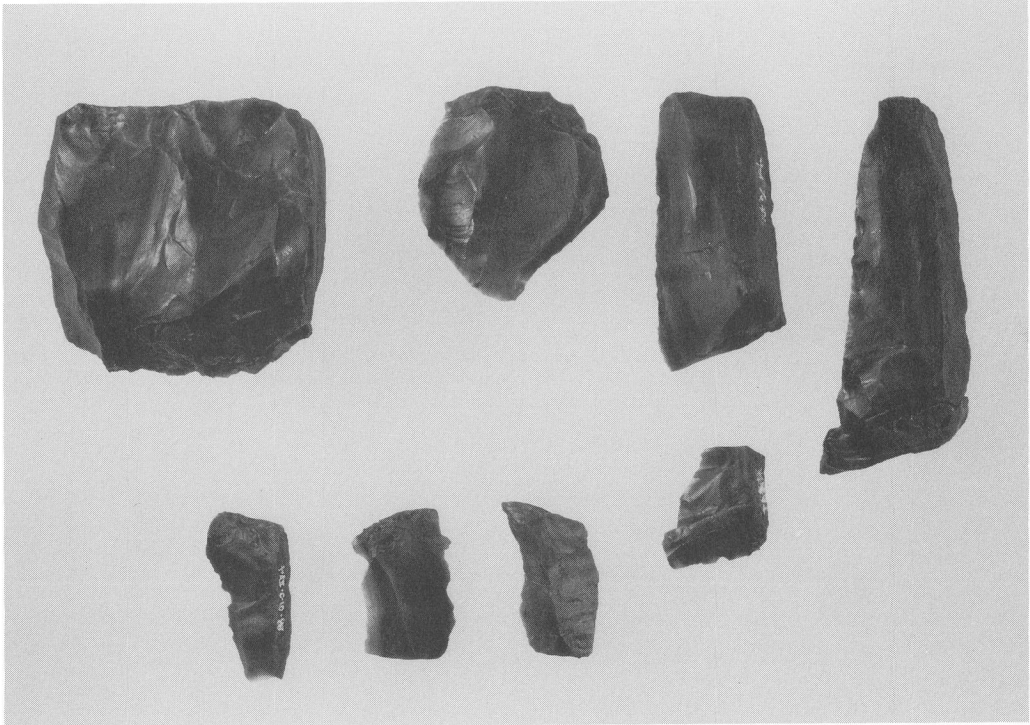
母岩別資料 3 接合資料



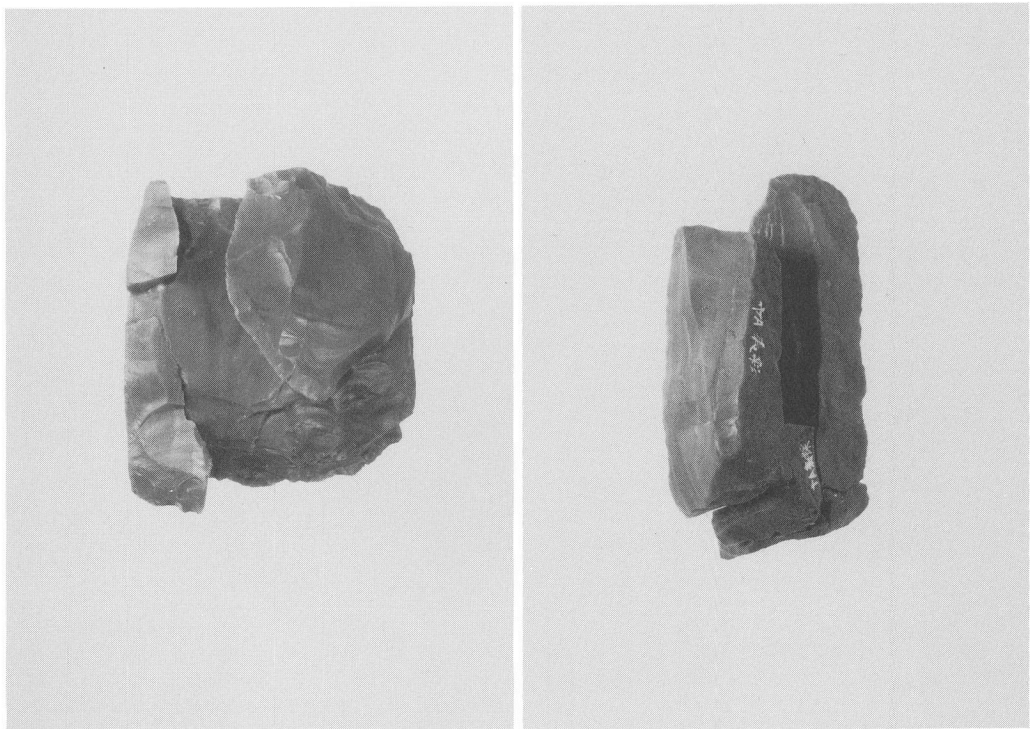
第V層文化層 母岩別資料 4



母岩別資料 4 接合資料



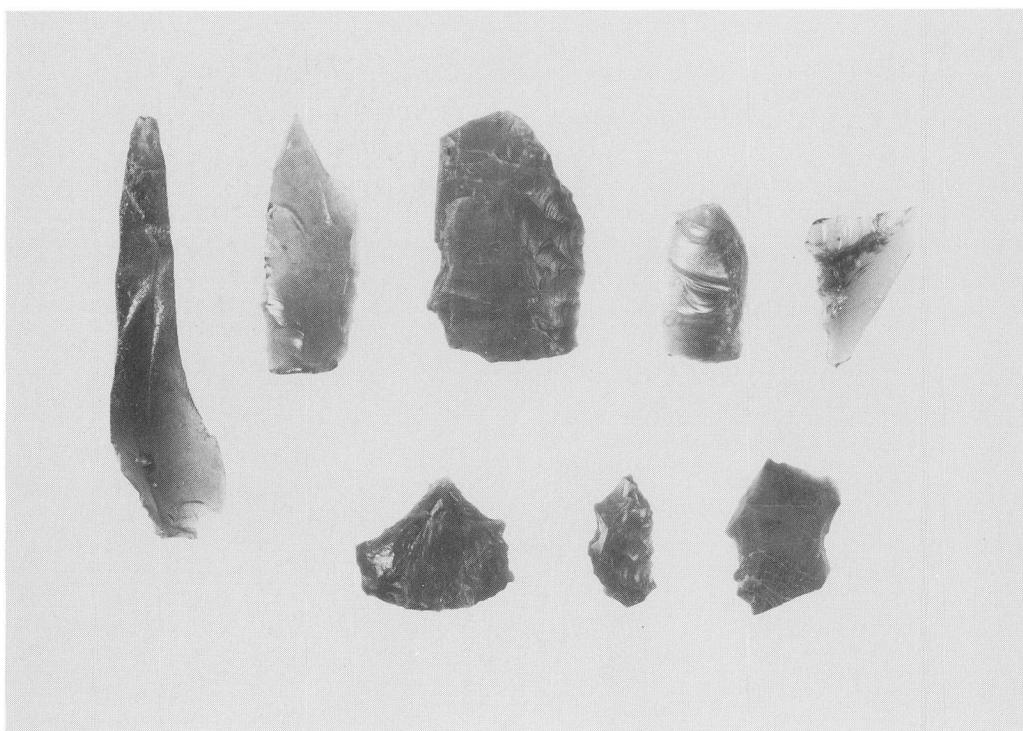
第Ⅴ層文化層 母岩別資料 5



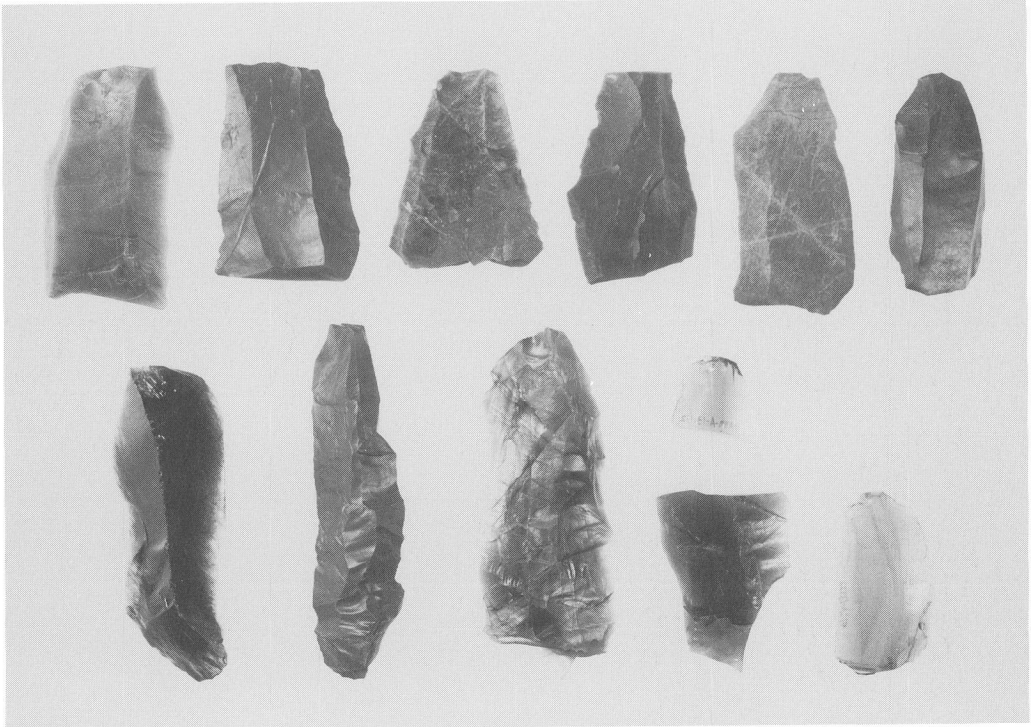
母岩別資料 5 接合資料



第VI層文化層 ナイフ形石器・槍先形尖頭器



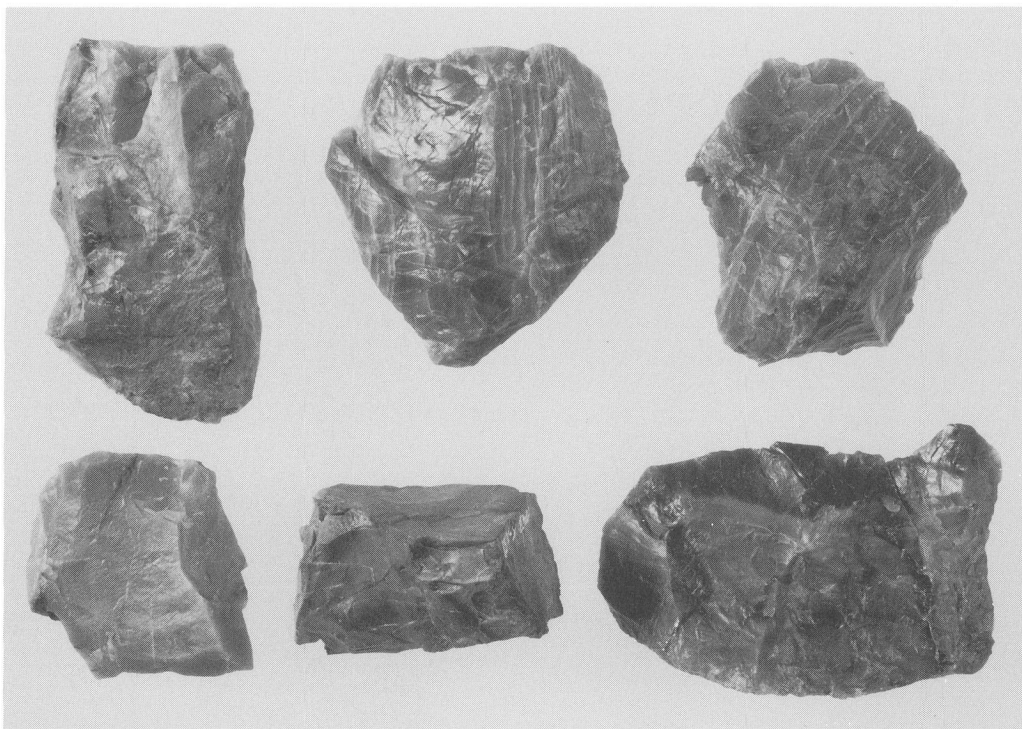
第VI層文化層 彫器・搔器・削器・鋸齒状石器・揉錐器



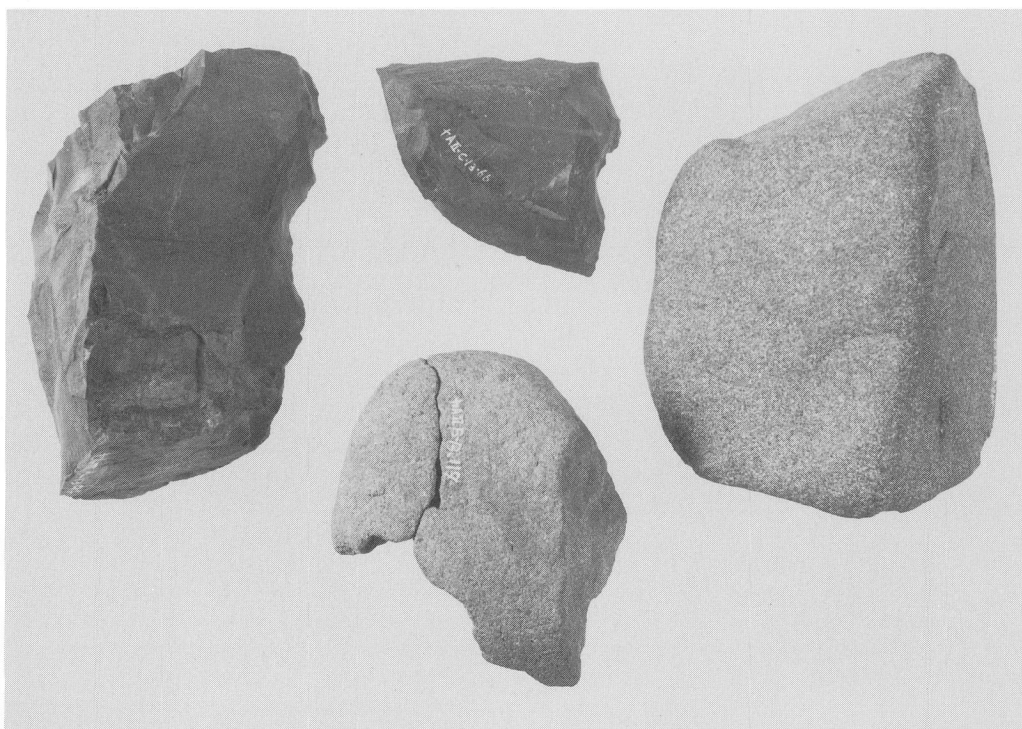
第VI層文化層 石刃



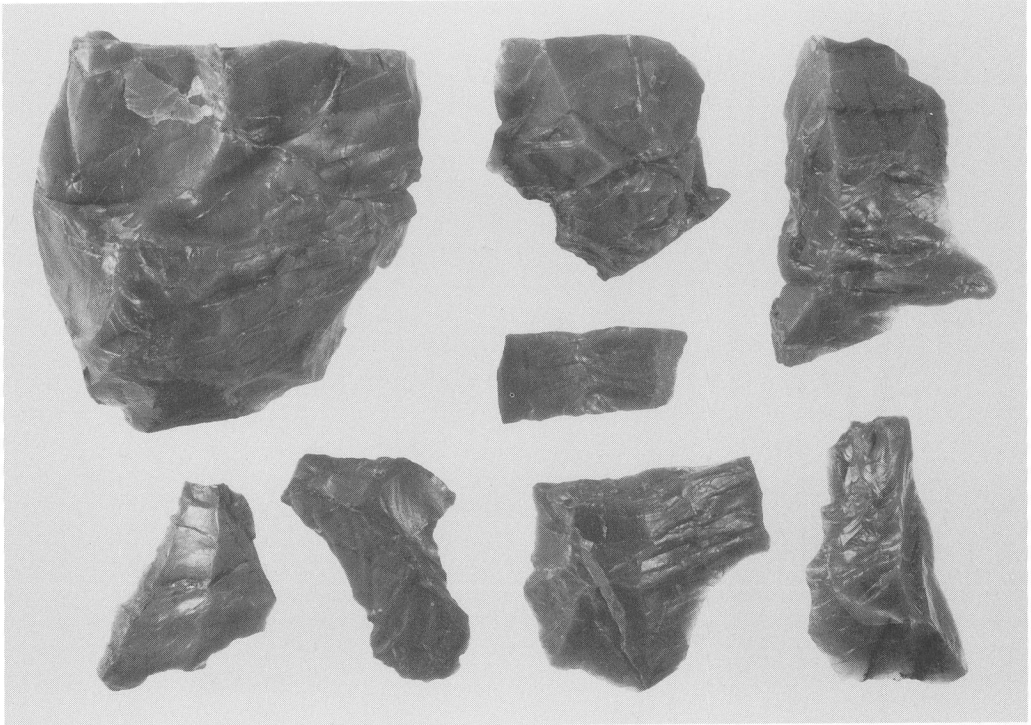
第VI層文化層 石核



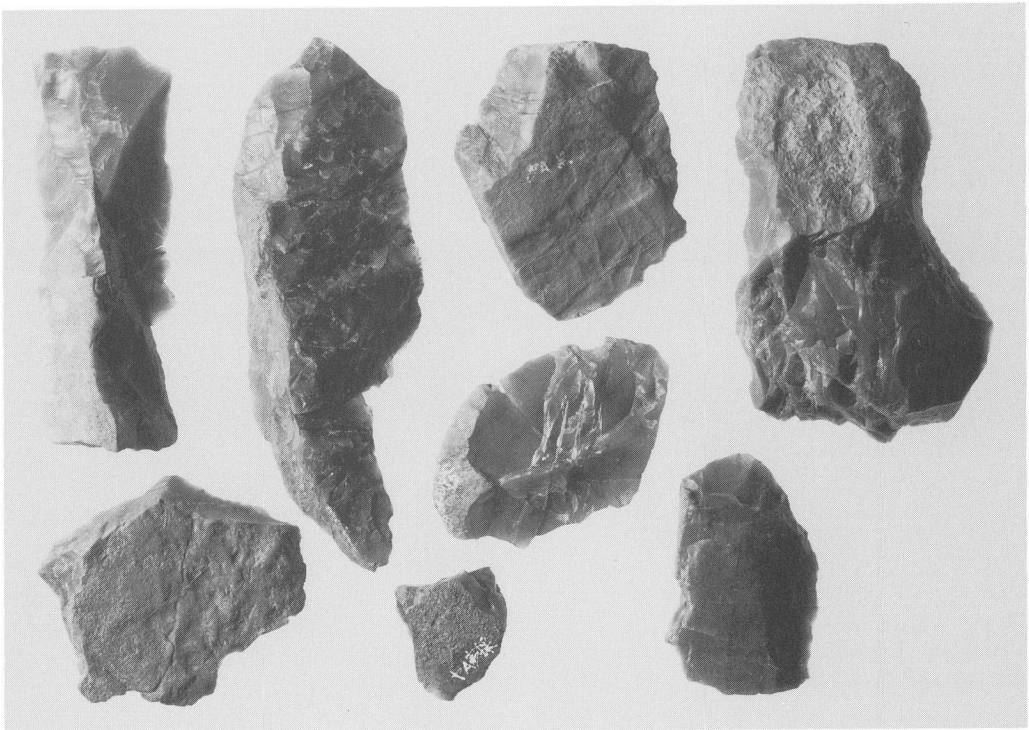
第VI層文化層 石核



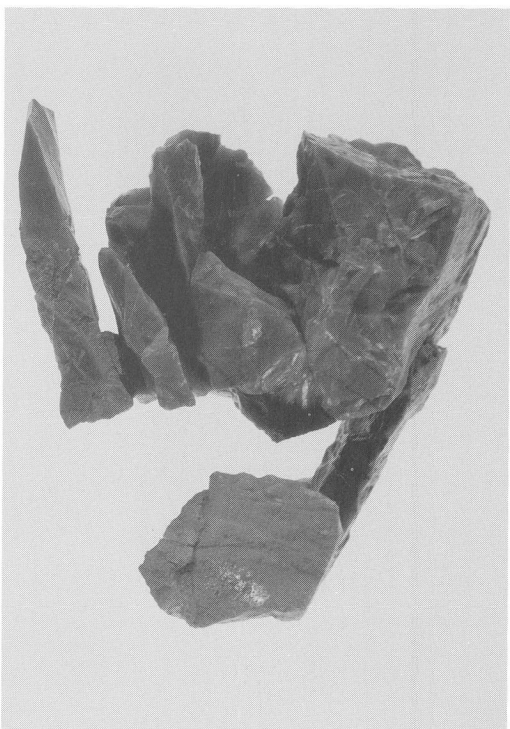
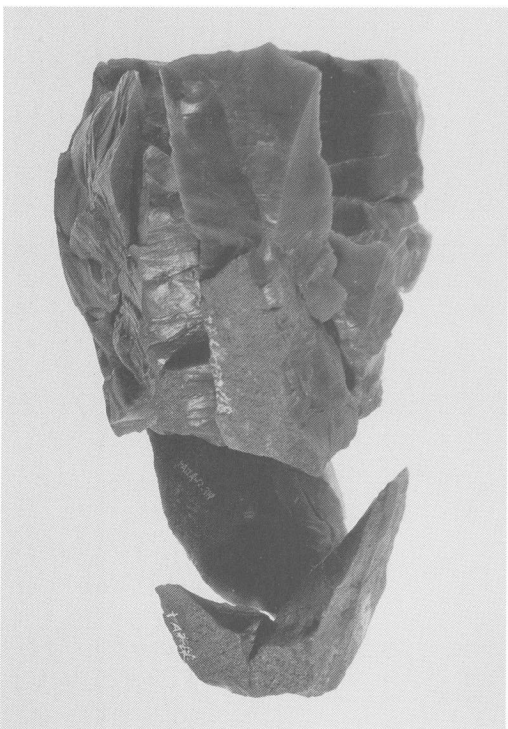
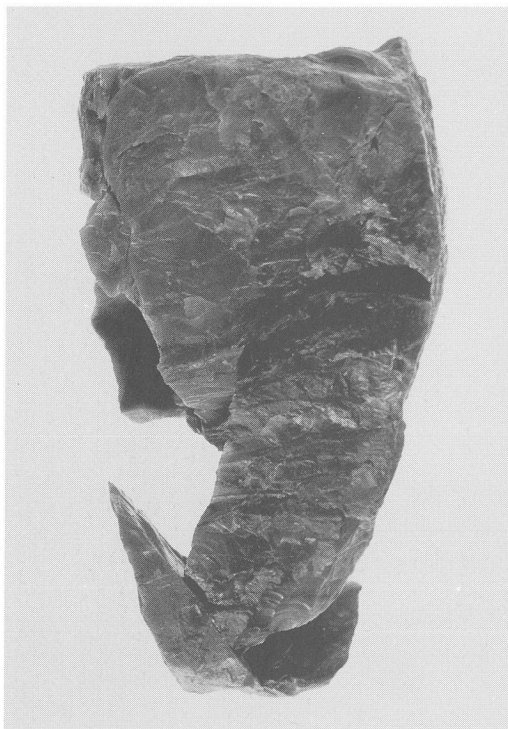
第VI層文化層 石核・敲石



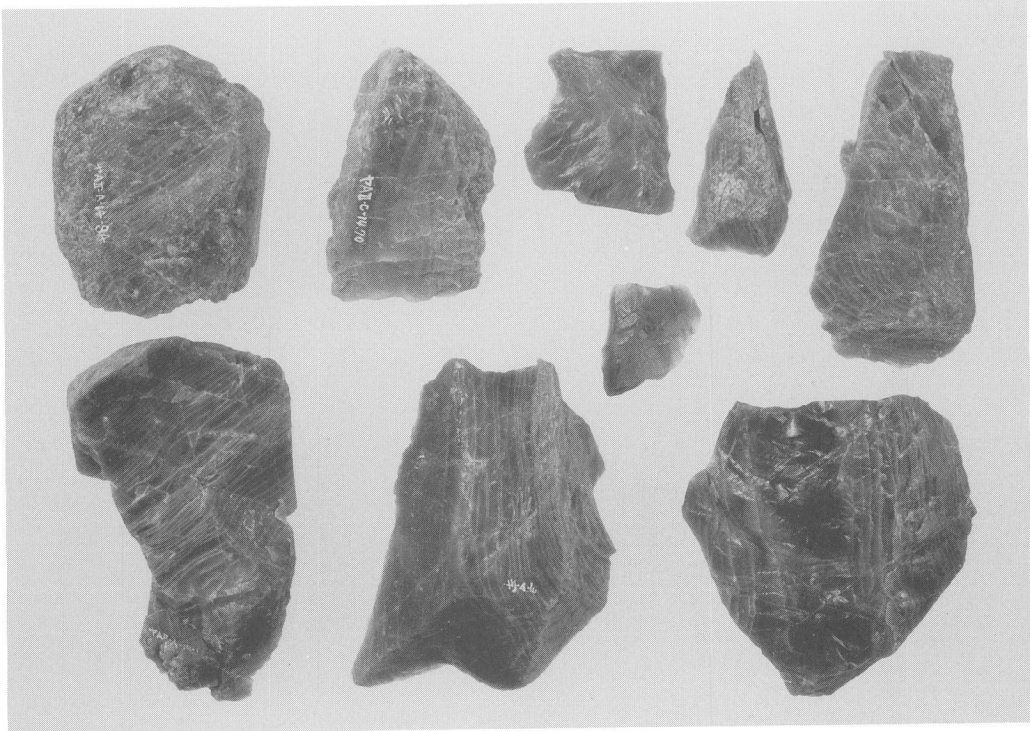
第VI層文化層 母岩別資料 1



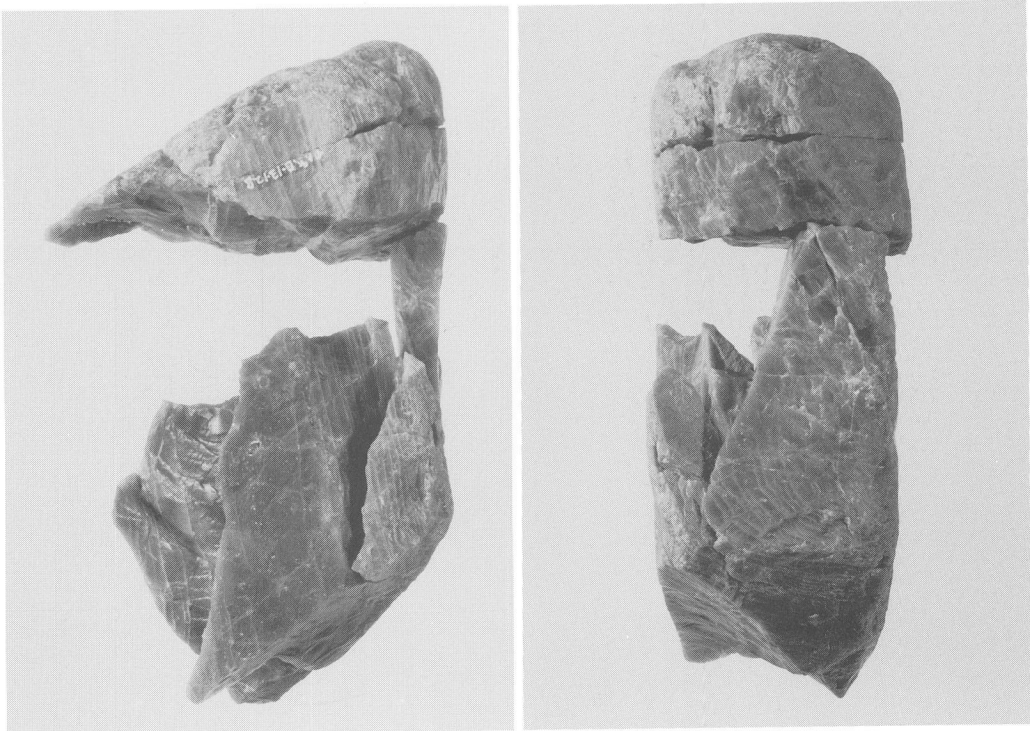
第VI層文化層 母岩別資料 1



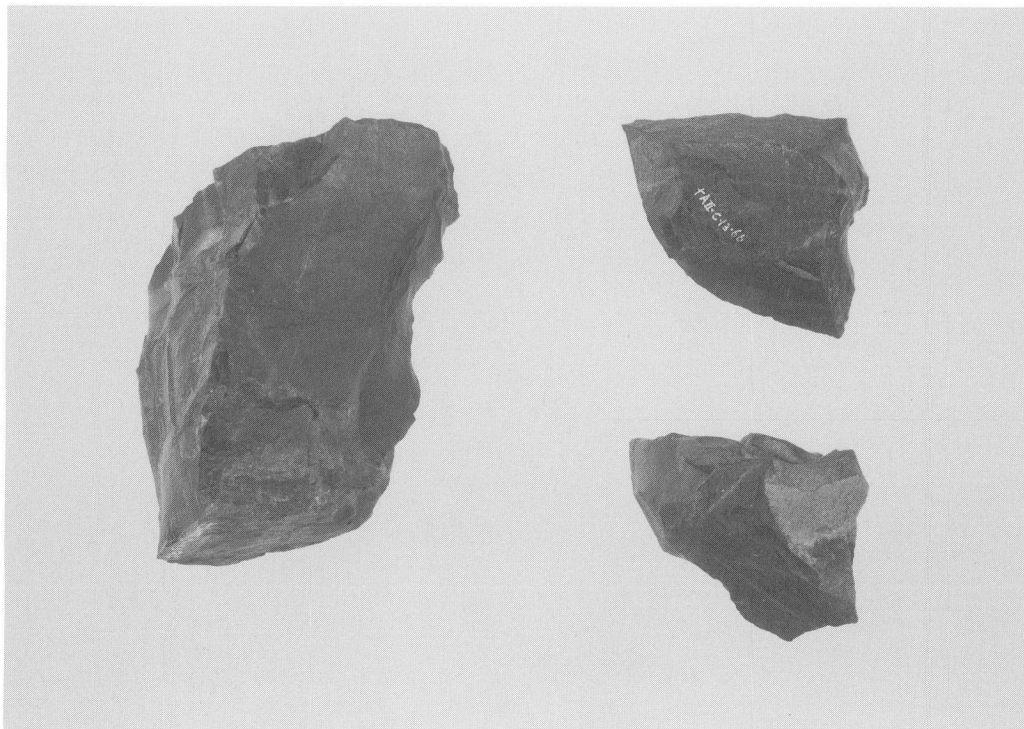
第VI層文化層母岩別資料1 接合資料



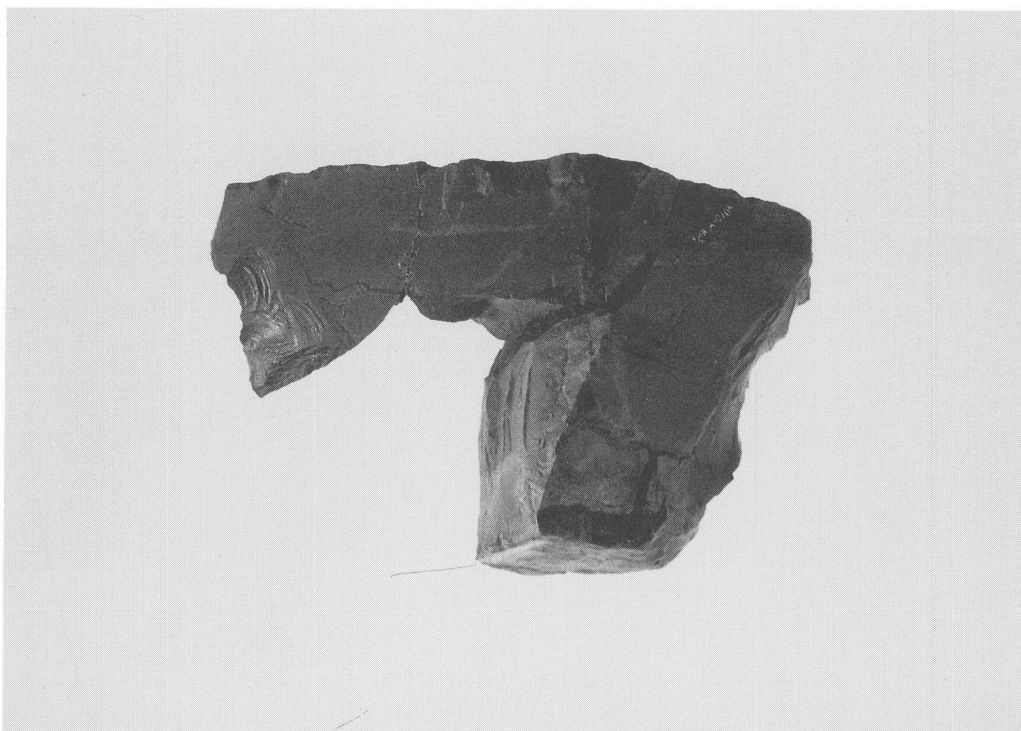
第VI層文化層 母岩別資料 2



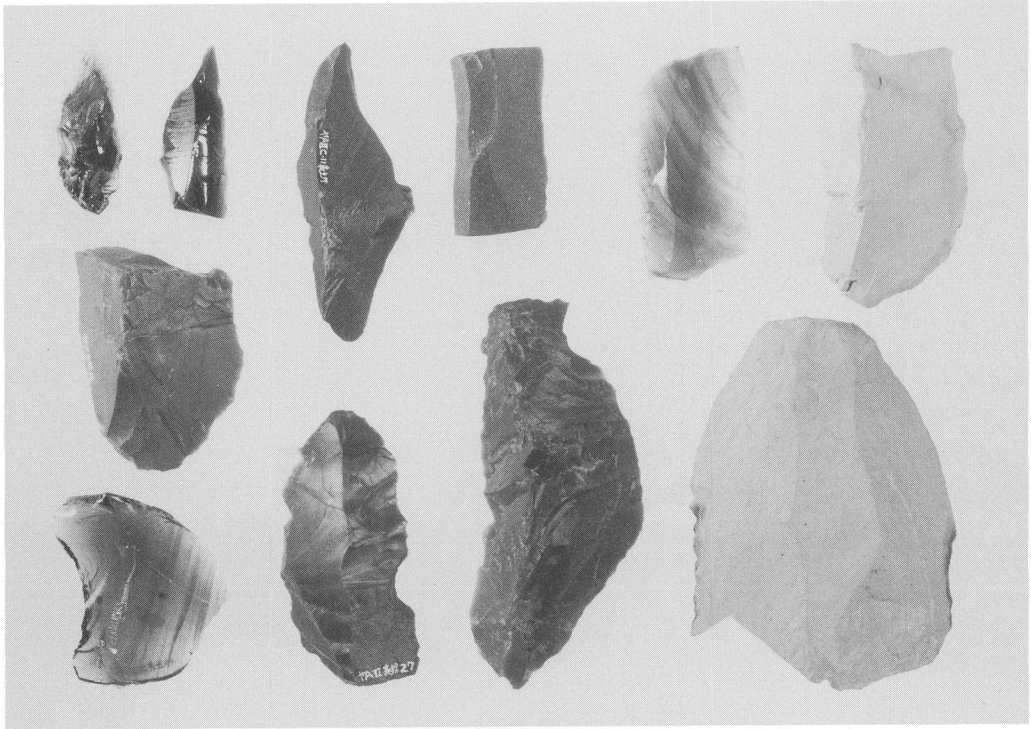
母岩別資料 2 接合資料



第VI層文化層 母岩別資料 3



母岩別資料 3 接合資料



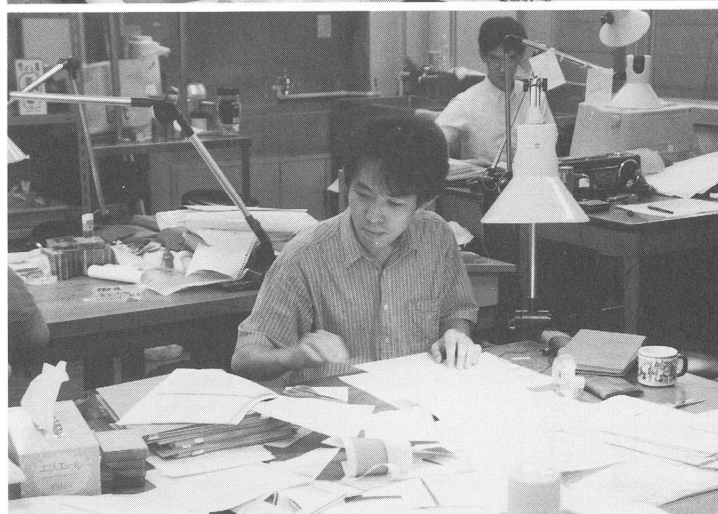
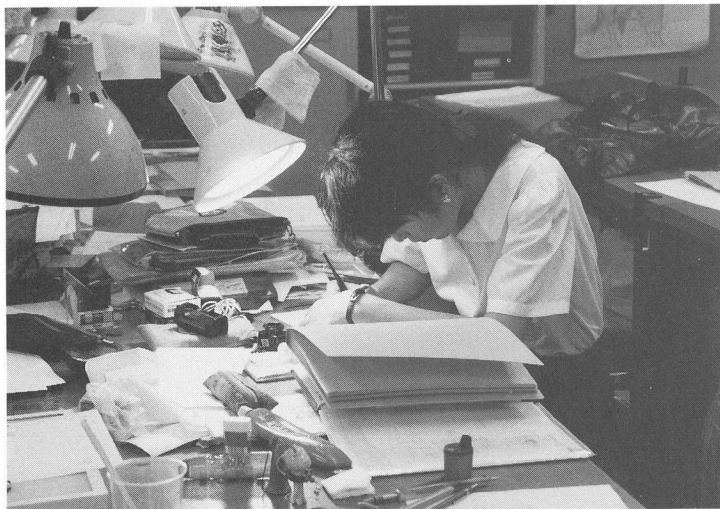
表面採集資料



発掘調査スナップ



発掘調査スナップ



整理作業スナップ

國學院大學文学部考古学実習報告 第21集

柳又遺跡A地点

—第2次発掘調査報告書—

1992年3月20日 発行

編集 小林 達雄
谷口 康浩

発行 國學院大學文学部
考古学研究室

〒150 東京都渋谷区東4丁目10番28号

電話 03 (5466) 0247・0248

印刷 (株)エイコープリント
