

P  
L  
2



下町田遺跡航空写真（上が南）



S B - 1 6 遺物出土状況  
(南西から)



S B - 1 6 (南東から)



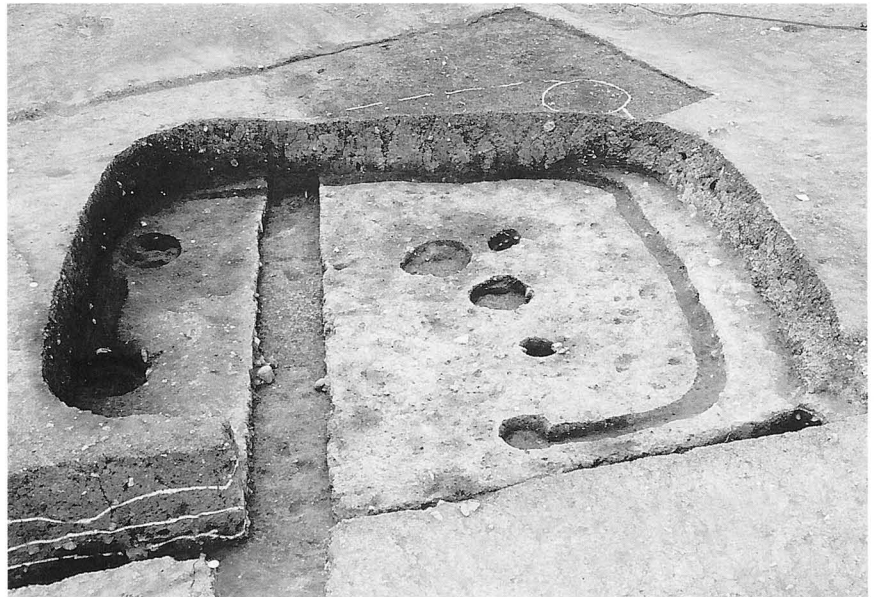
S B - 1 6 炉  
(南東から)

P  
L  
4

SB-17 遺物出土状況  
(西から)



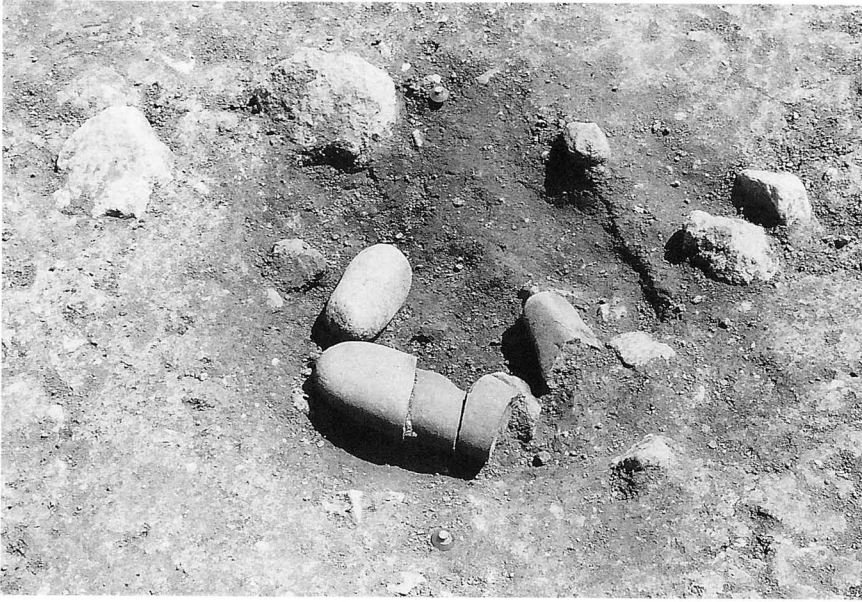
SB-17 (南東から)



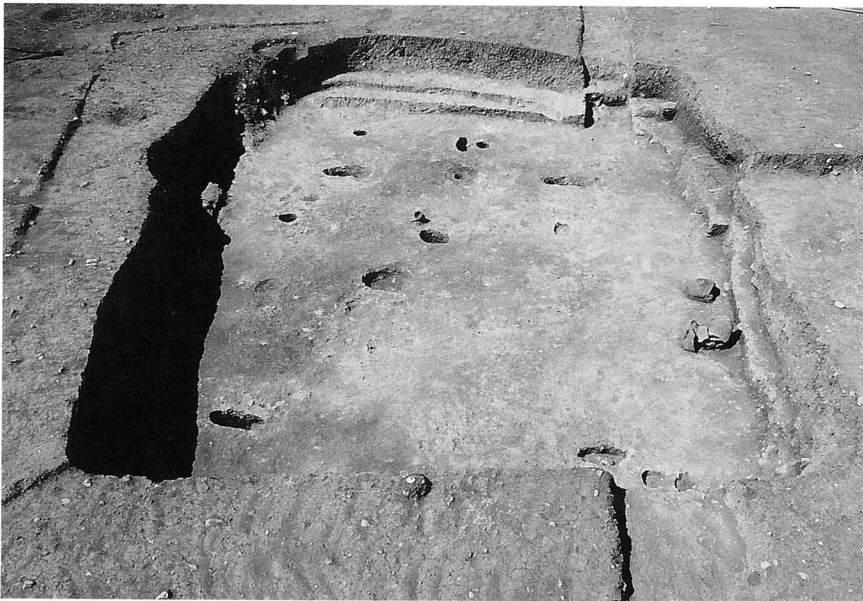
SB-18 (南西から)







SB-18 炉  
(南西から)



SB-19 (南から)



SB-19 炉と遺物  
(南から)



P  
L  
6



S B - 2 0 (南から)



S B - 2 1 (南東から)



S B - 2 1 炉  
(南東から)



S B - 2 2 (南東から)

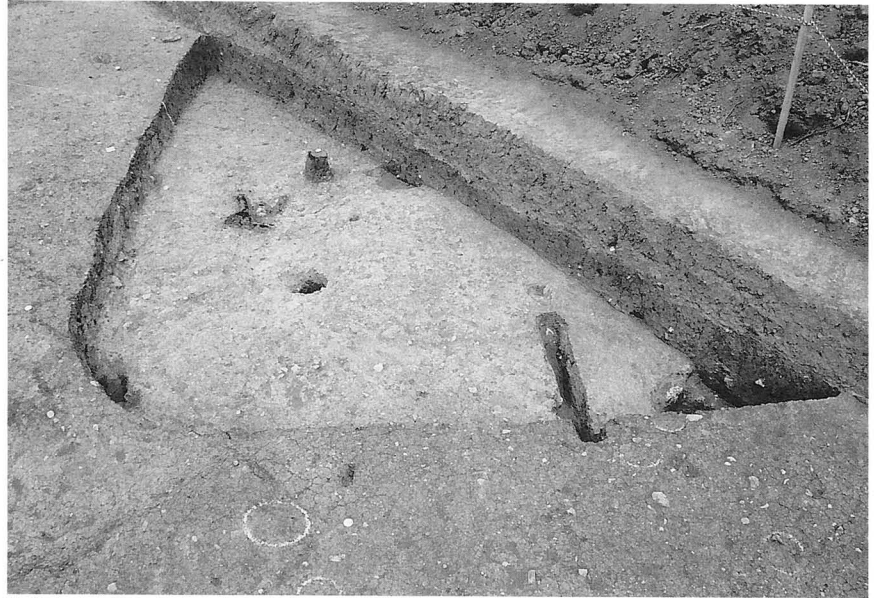


S B - 2 2 炉  
(南東から)

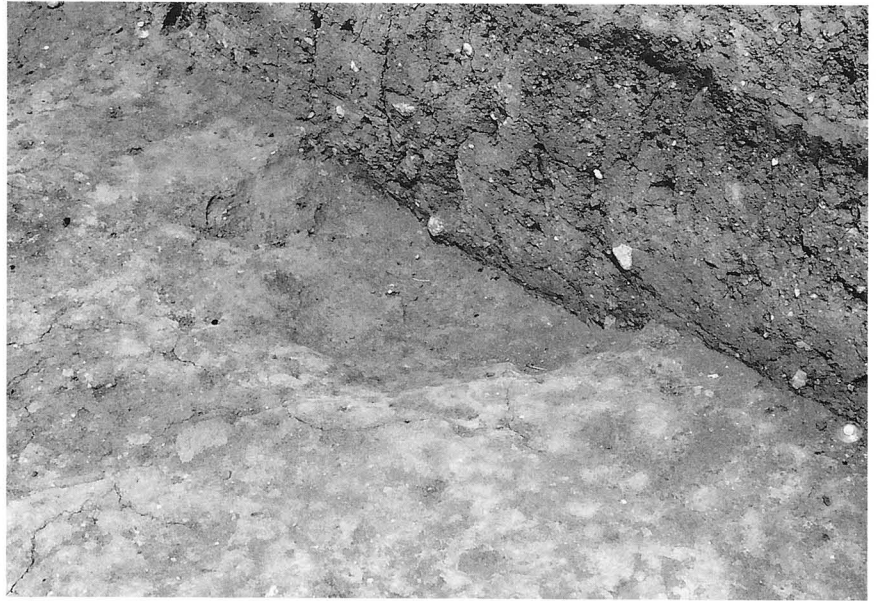


S B - 2 3 (南西から)

S B - 2 4 (南西から)



S B - 2 4 炉  
(南西から)



S B - 2 5 (南から)







S B - 2 5 炉  
(南から)



S B - 2 6 遺物出土状況  
(東から)

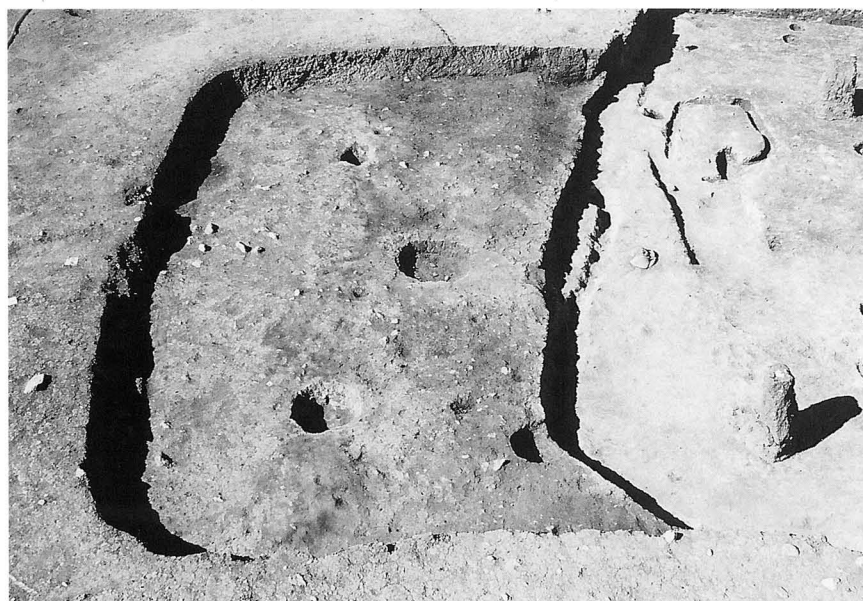


S B - 2 6 (東から)

P  
L  
10



S B - 2 7 (東から)



S B - 2 8 (南から)



S B - 2 9 (南東から)



SB-30 (南から)



SB-30 炉1  
(南から)



SB-30 炉2  
(南から)



P  
L  
12

SB-31 遺物出土状況  
(P2内)  
(南から)



SB-31 炭化物出土状況  
(西から)



SB-31 (西から)





S B - 3 2 (南から)



S B - 3 3 (北から)



S B - 3 4 (東から)

P  
L  
14



SB-35・36 遺物出土状況  
(南から)



SB-37 (南西から)



SB-37 炉  
(南西から)

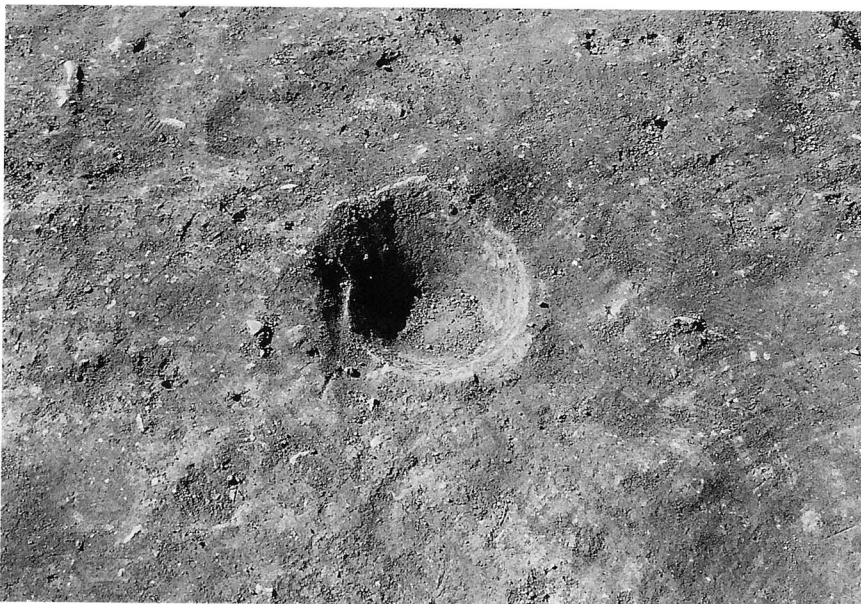




S B - 3 8 (南から)

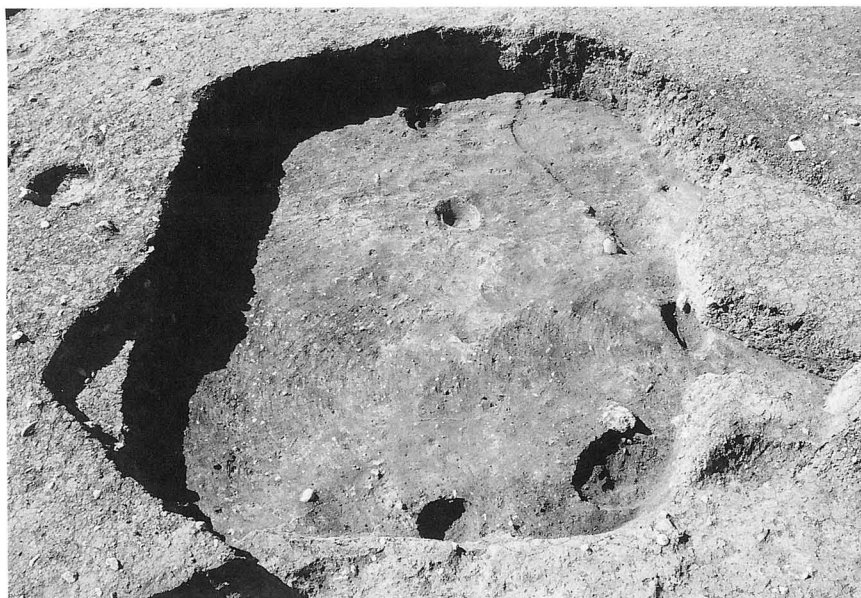


S B - 3 9 (南から)



S B - 4 0 炉 (南から)

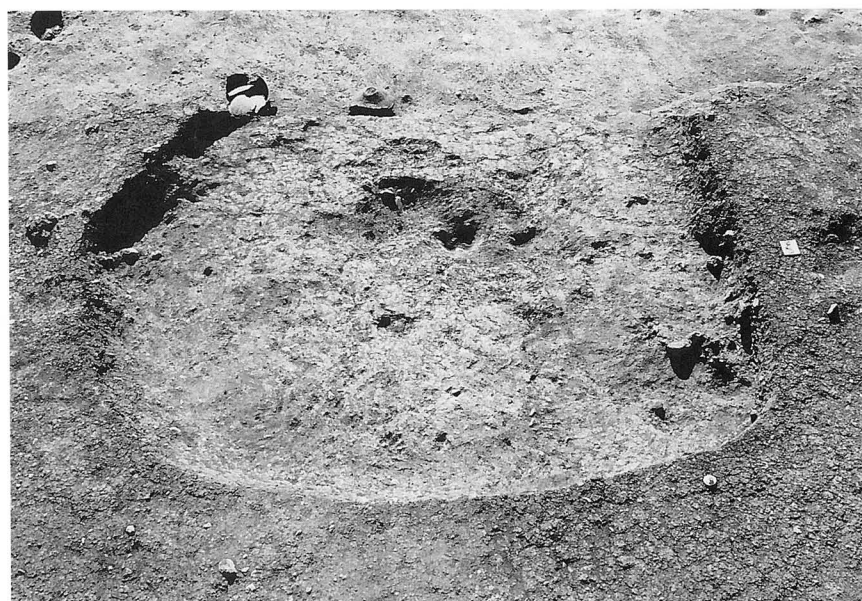
SB-40 (南東から)



SK-01 (南から)



SK-03 (東から)





SB-16-2



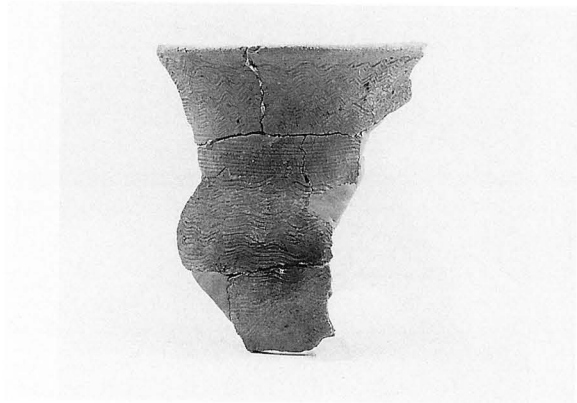
SB-16-4



SB-16-6



SB-16-5



SB-16-7



SB-16-15



P  
L  
18



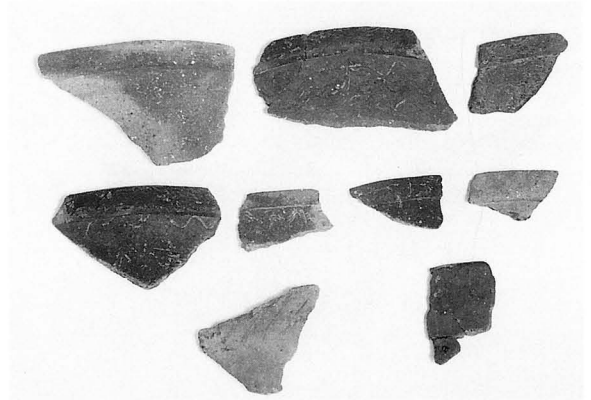
SB-16-17



SB-16-30



SB-16-27



SB-16



SB-16-28



SB-16-29



SB-17-1



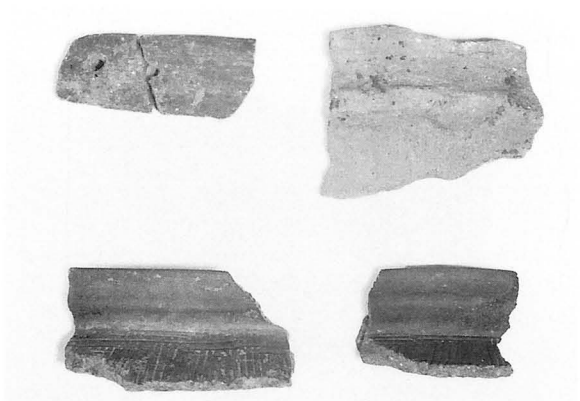
SB-17-7



SB-17-43



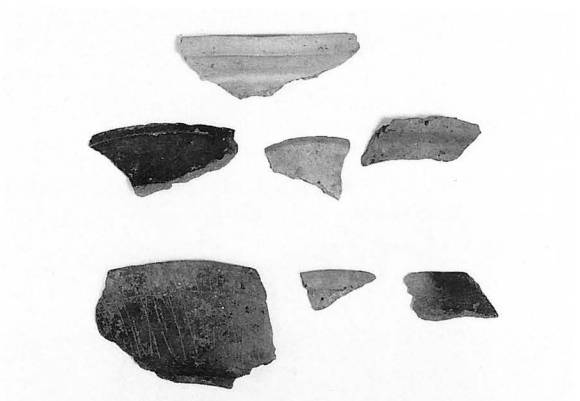
SB-17-39



SB-17



SB-17-40



SB-17



SB-17-42



SB-18-2

P  
L  
20



SB-18-3



SB-18-4



SB-18-6



SB-18-5

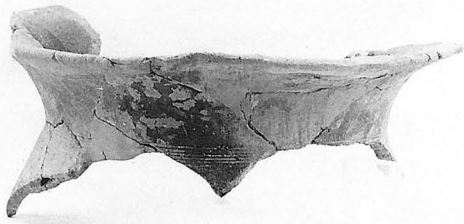


SB-18-12



SB-18-14, 1





SB-19-1



SB-19-3



SB-19-2



SB-19-22



SB-19-4

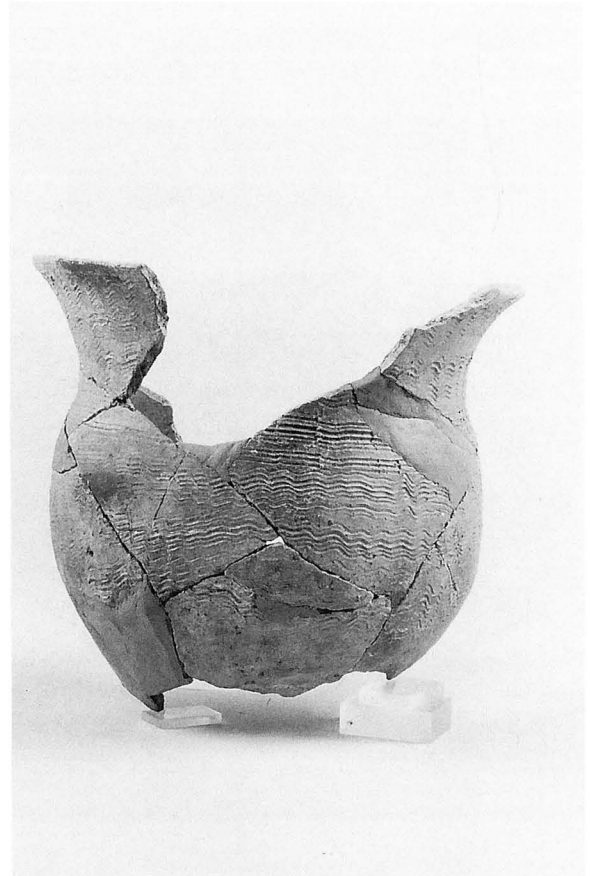
P  
L  
22



SB-19-23



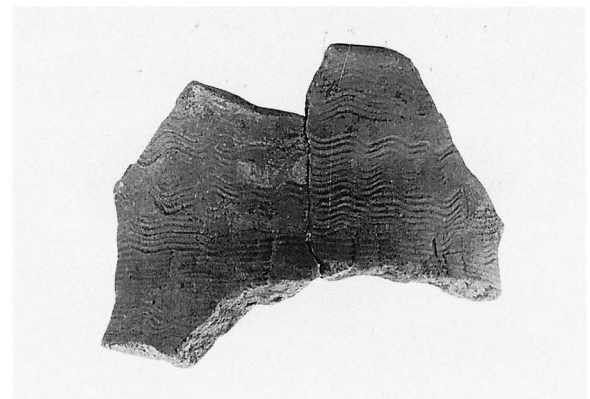
SB-19-25



SB-19-26



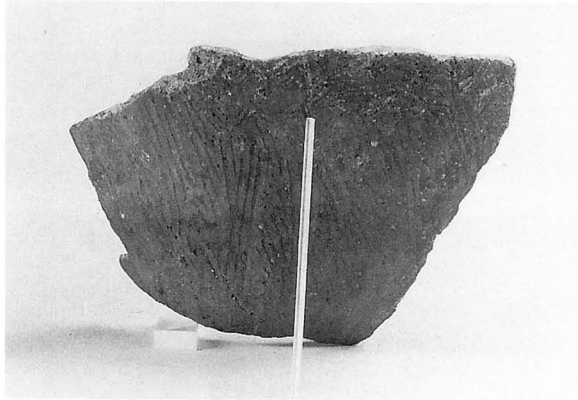
SB-19-24



SB-19-27



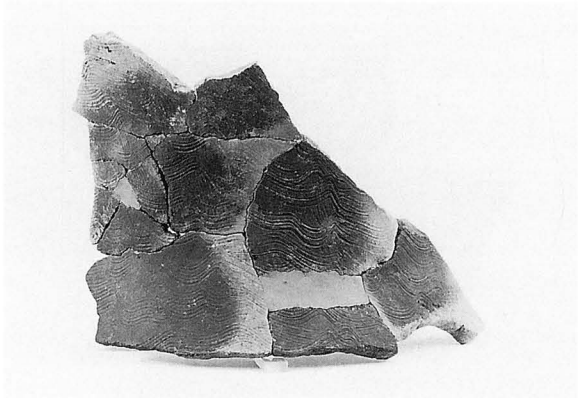
SB-19-28



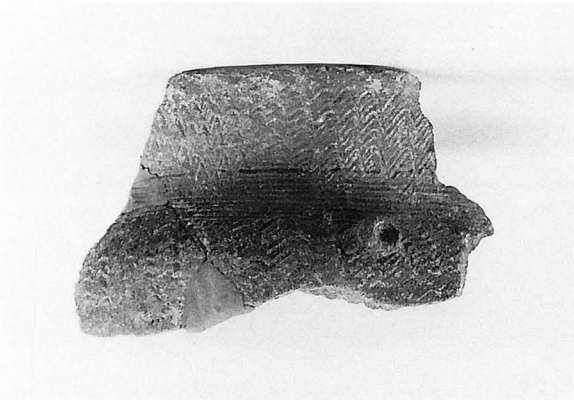
SB-19-32



SB-19-29



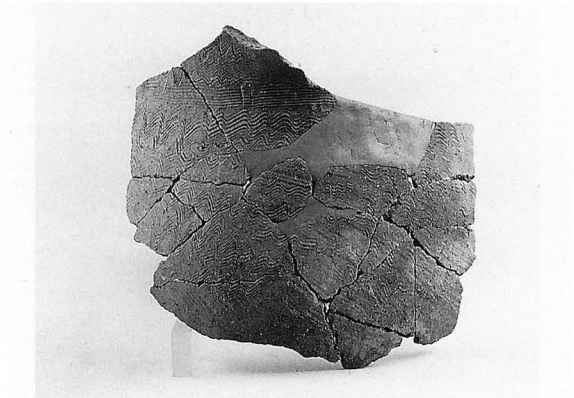
SB-19-33



SB-19-30



SB-19-34



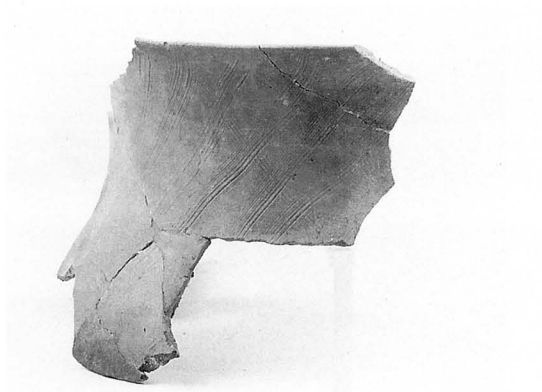
SB-19-31



SB-19-34



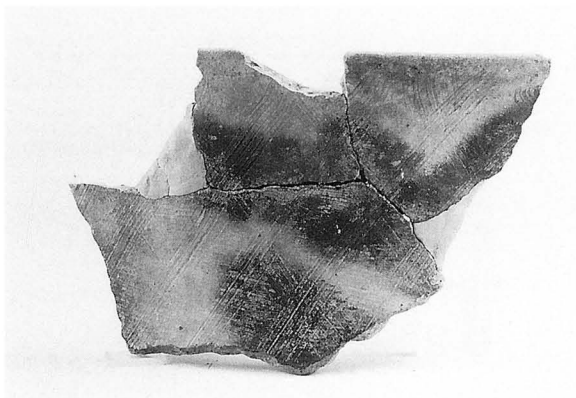
P  
L  
24



SB-19-35



SB-19-46



SB-19-36



SB-19-47



SB-19-38



SB-19-48



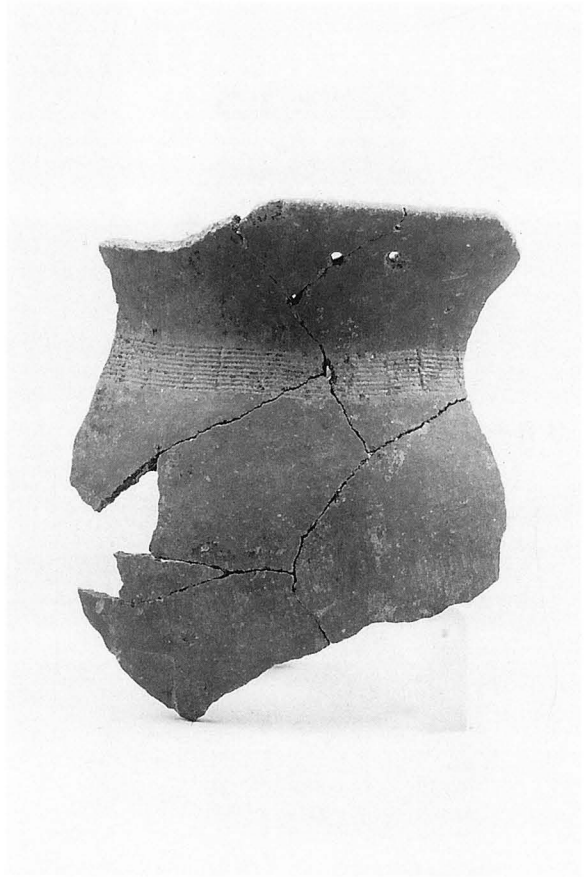
SB-19-45



SB-19-50



SB-19-51



SB-19-60



SB-19-56



SB-19-59



SB-19-63



SB-19-62



SB-19-71

P  
L  
26



SB-19-72



SB-20-6



SB-19-74



SB-20-7



SB-19-75



SB-19

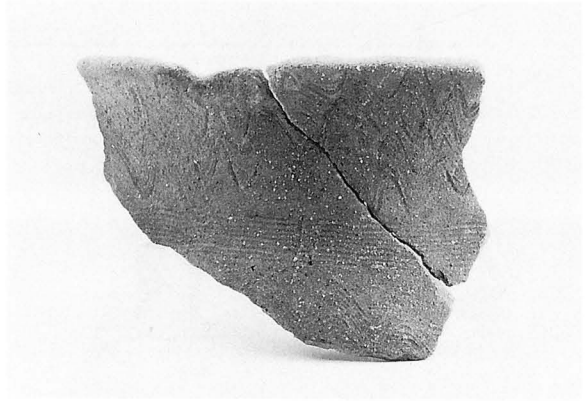


SB-20-11

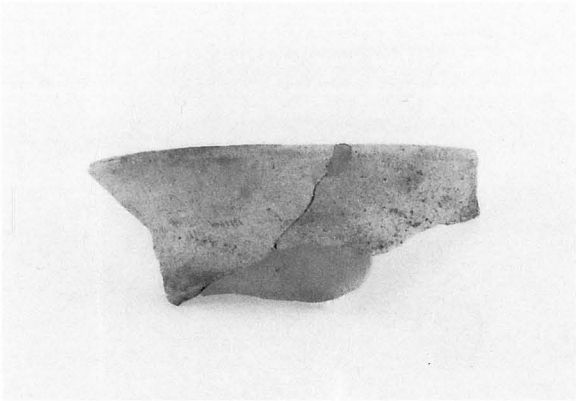




SB-20-12



SB-21-3



SB-20-19



SB-21-7



SB-20-30



SB-21-10



SB-20



SB-22-3

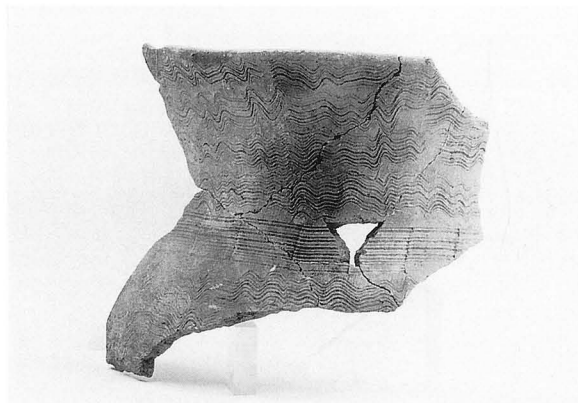
P  
L  
28



SB-22-1



SB-22-11



SB-22-13



SB-22-7, 8



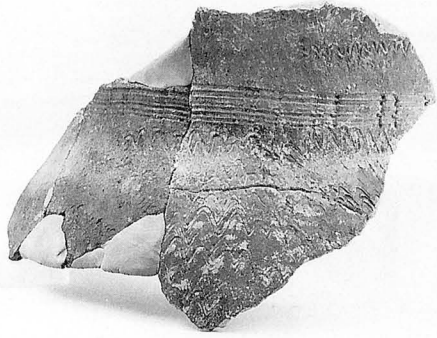
SB-22-14



SB-22-9



SB-22-15



SB-22-16



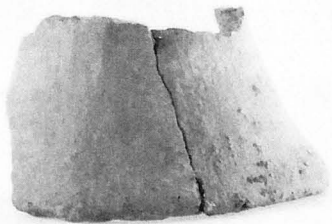
SB-22-22



SB-22-17



SB-22-27



SB-22-18



SB-22-28



SB-22-19



SB-22-31, 30



P  
L  
30



SB-23-5



SB-23



SB-23-8



SB-24



SB-23-9



SB-24



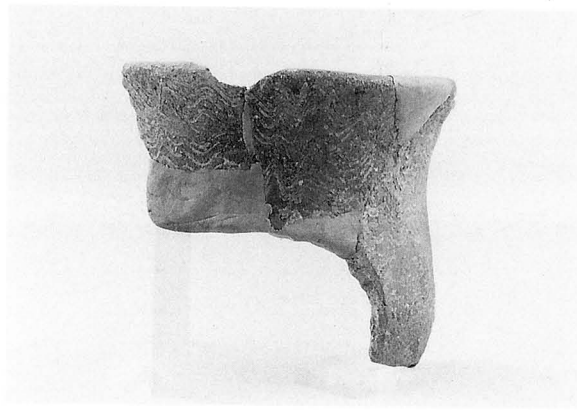
SB-23-11



SB-25-4



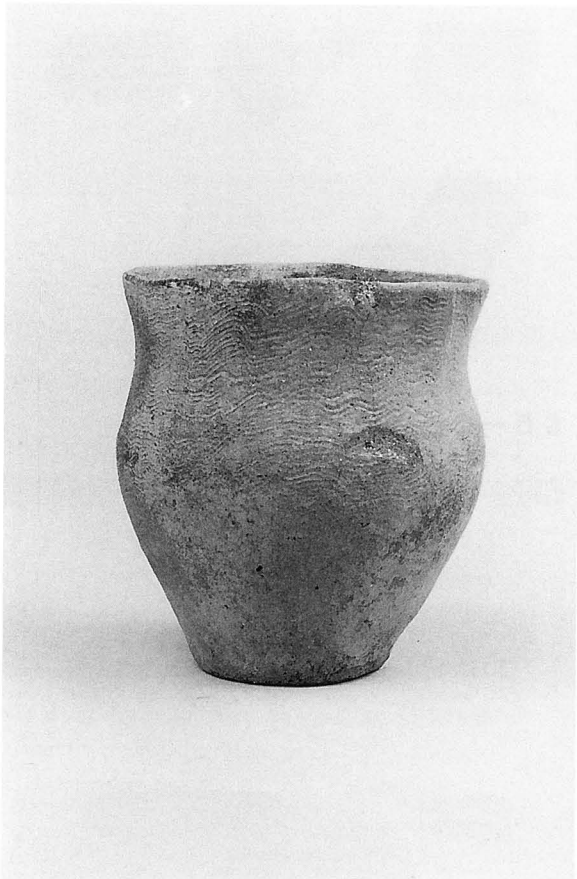
SB-25-8



SB-25-10



SB-25-11



SB-25-9



SB-25-17

P  
L  
32



SB-25-18



SB-25-37



SB-25-32



SB-25-39, 42



SB-25-35



SB-25



SB-25-36

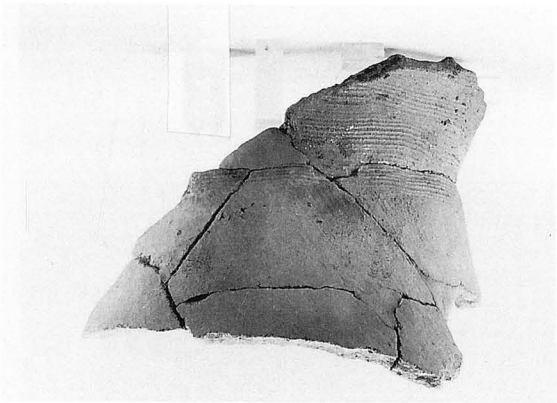


SB-25





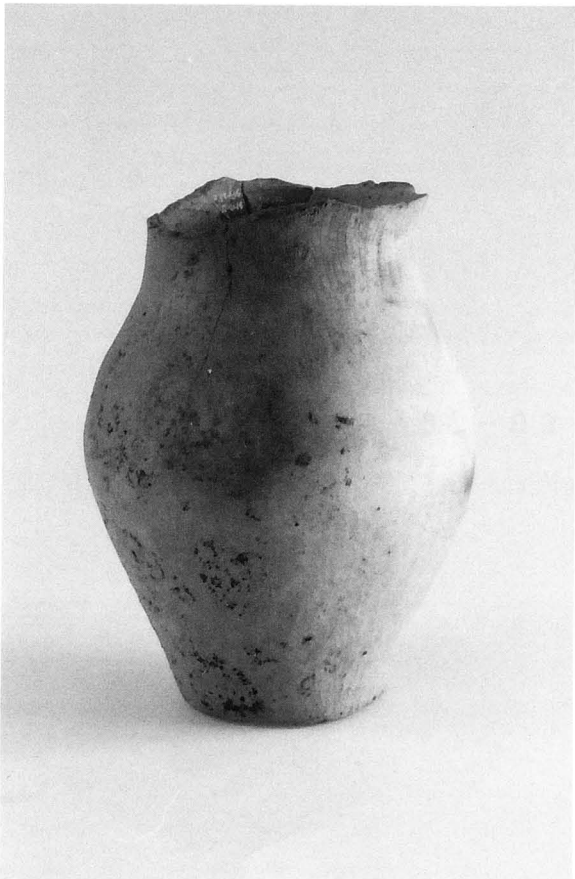
SB-26-1



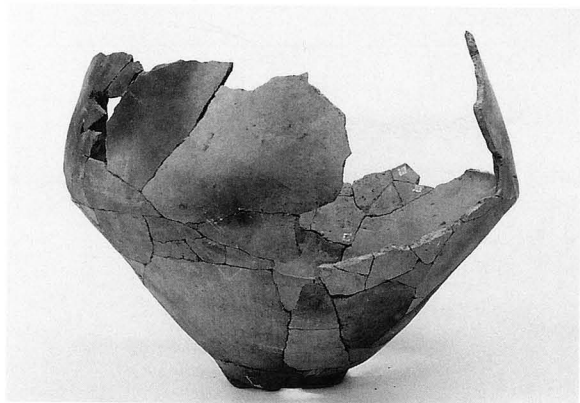
SB-26-3



SB-26-7



SB-26-6

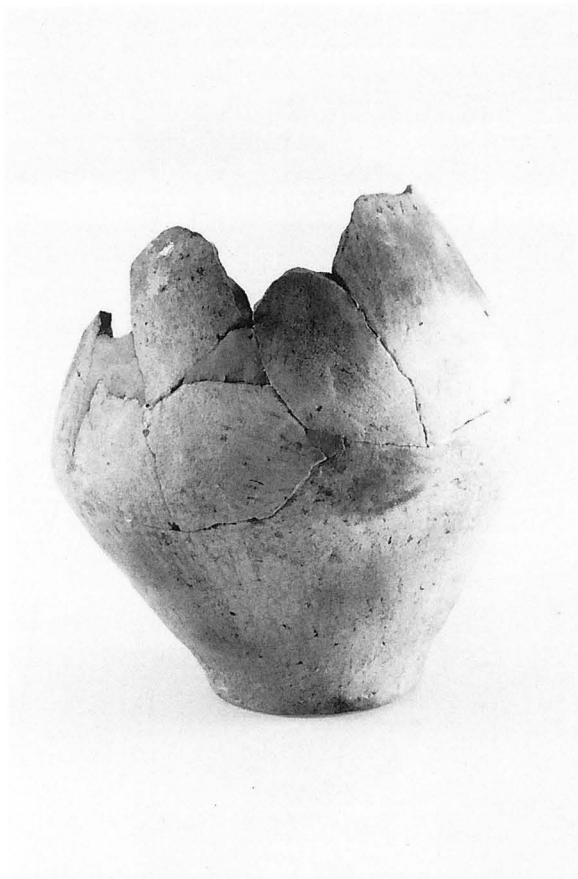


SB-26-9

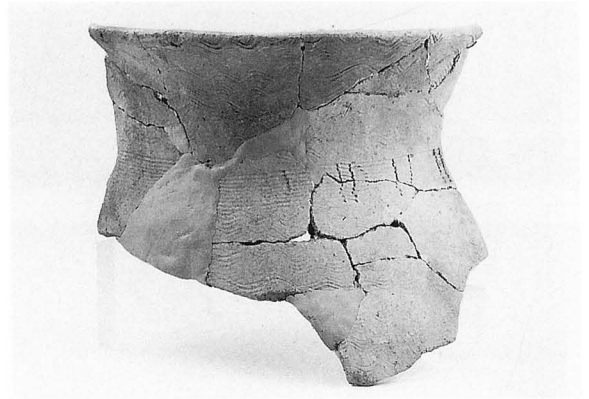


SB-26-11

P  
L  
34



SB-26-10



SB-26-15



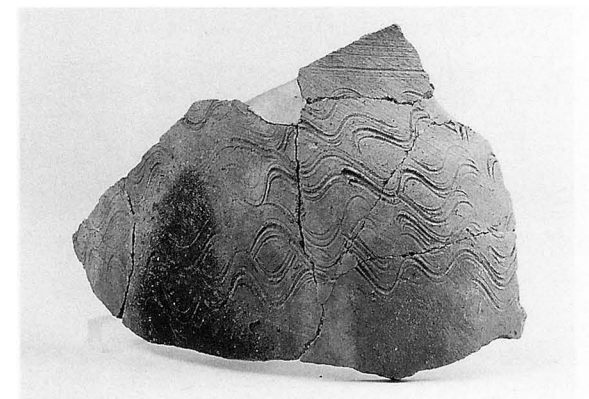
SB-26-13



SB-26-16



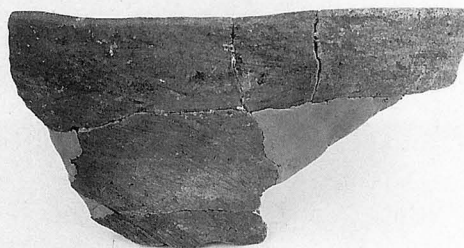
SB-26-14



SB-26-17



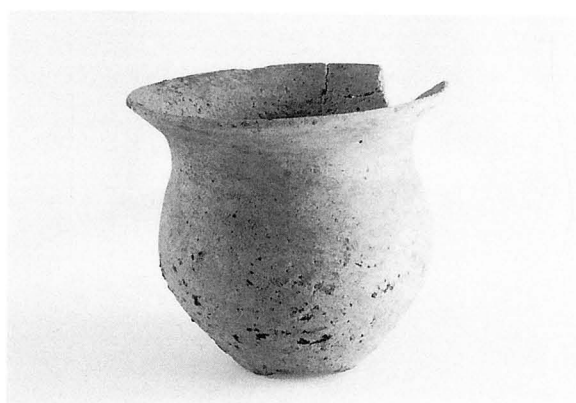
SB-26-18



SB-26-27



SB-26-21



SB-26-31



SB-26-32



SB-26-25



SB-26-33



P  
L  
36



SB-26-35



SB-27-6



SB-26-36



SB-27-11



SB-26-37



SB-27-4



SB-27-12



SB-27-15, 16



SB-28-10



SB-27-19



SB-29-4



SB-27-25



SB-29-10



SB-28-3



SB-30-2

P  
L  
38



SB-30-3



SB-30-16



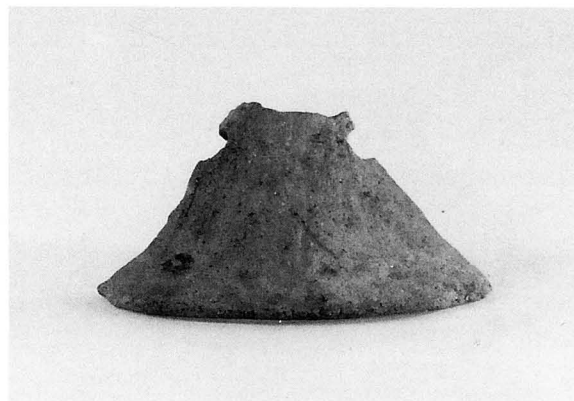
SB-30-8



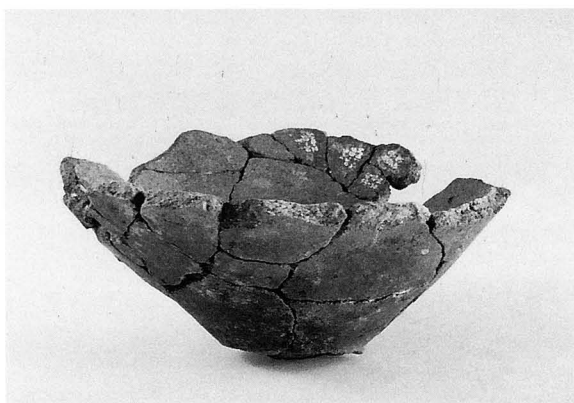
SB-30-17



SB-30-11



SB-30-18

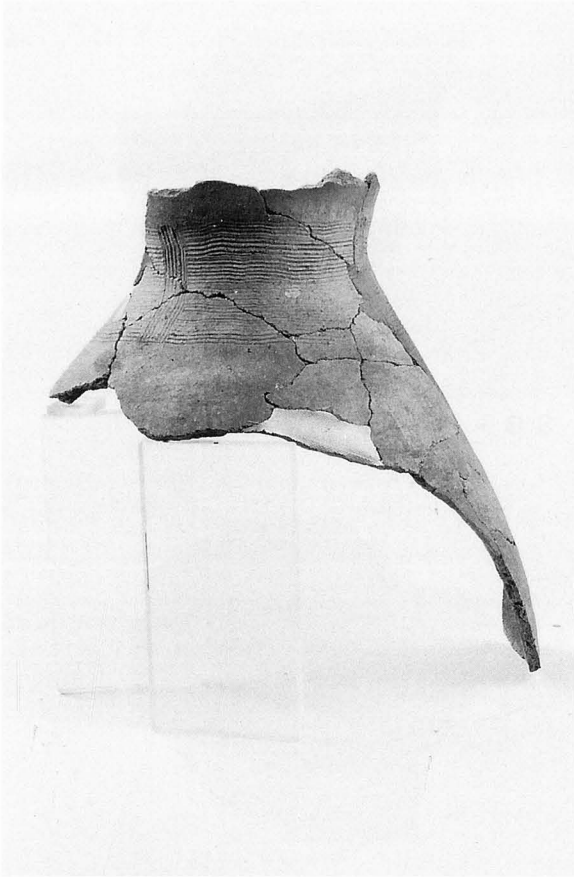


SB-30-15

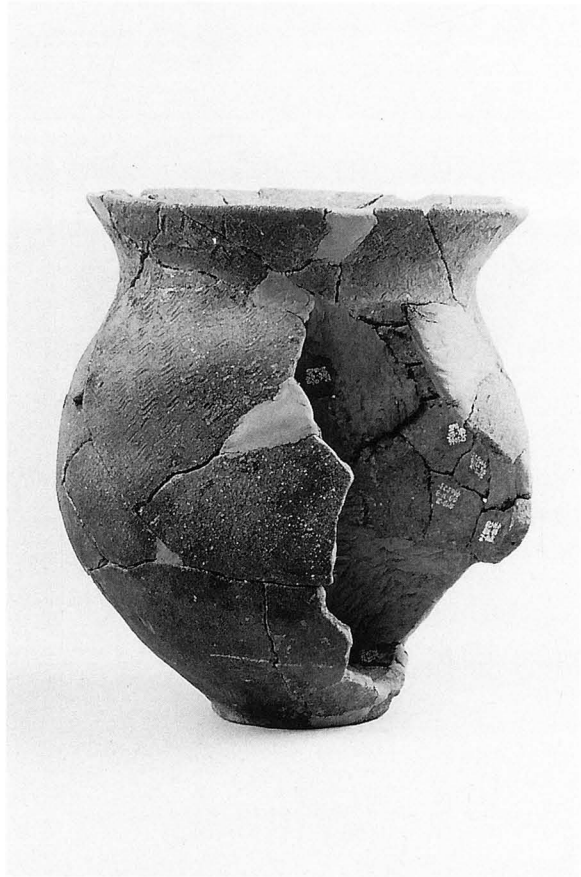


SB-30





SB-31-1



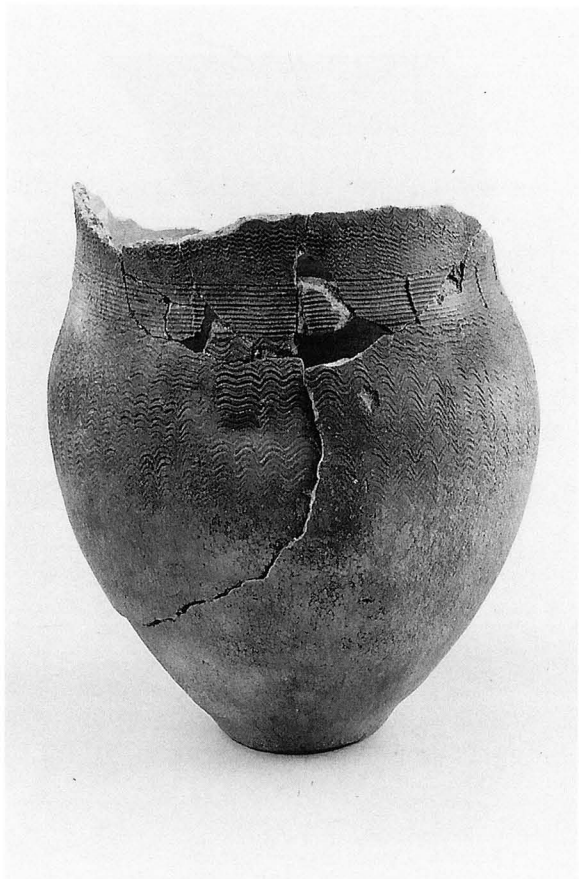
SB-31-4



SB-31-2

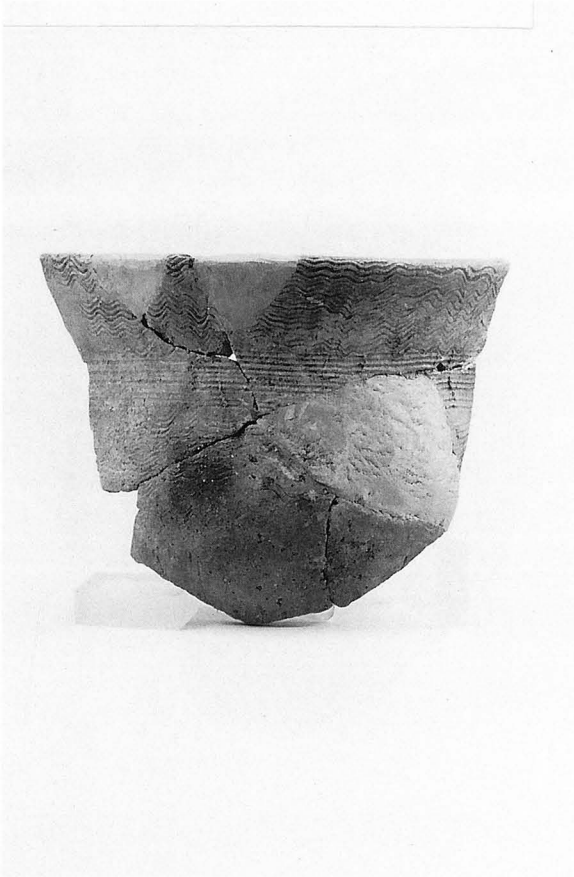


SB-31-3

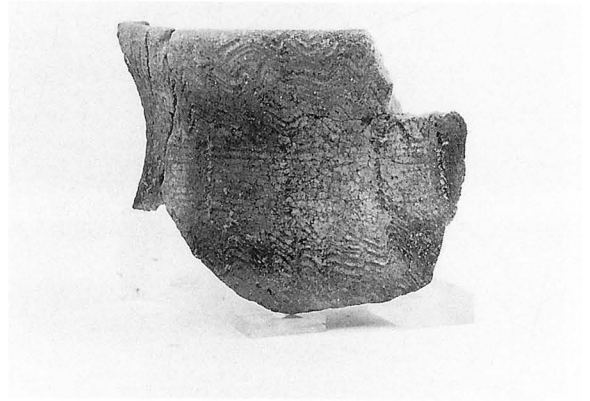


SB-31-5

P  
L  
40



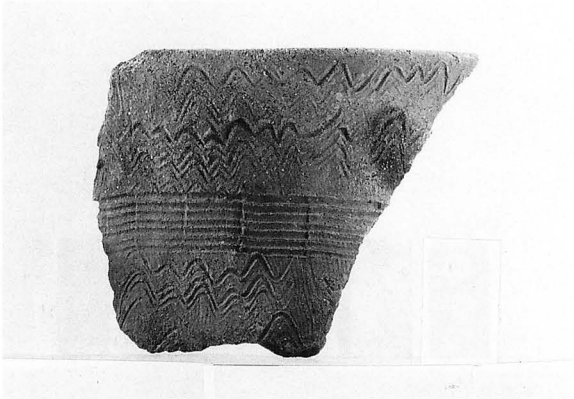
SB-31-6



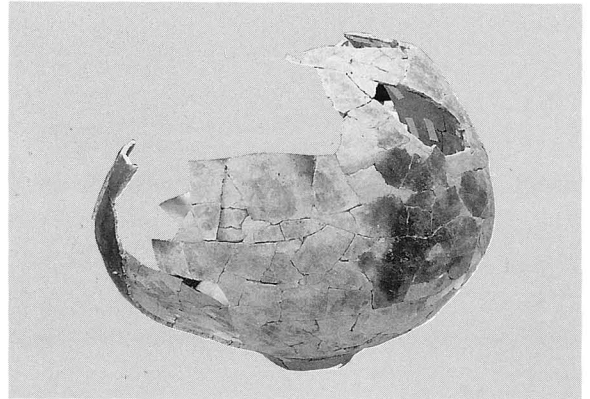
SB-31-9



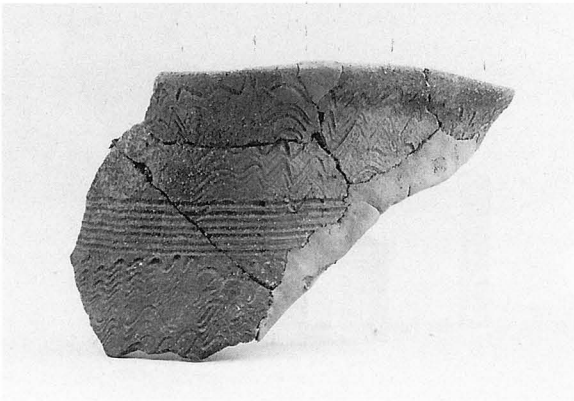
SB-31-10



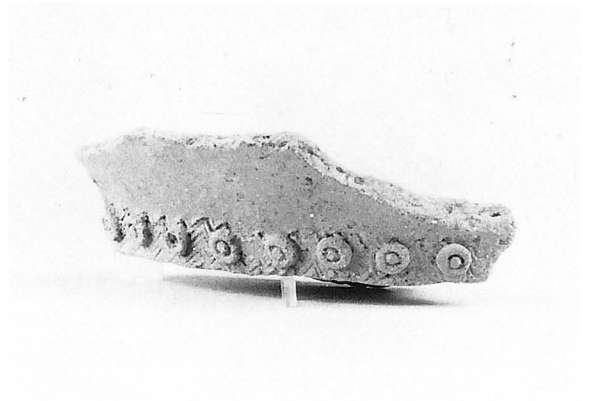
SB-31-7



SB-32-1



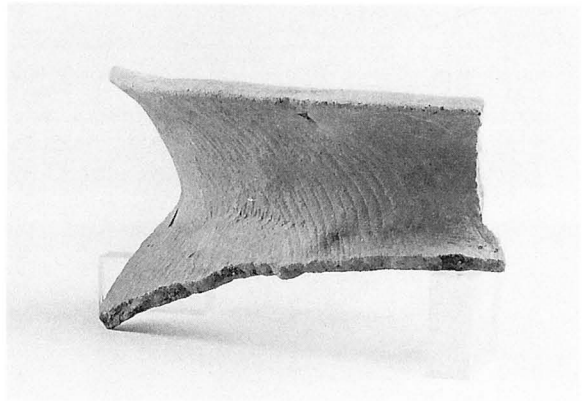
SB-31-8



SB-32-5



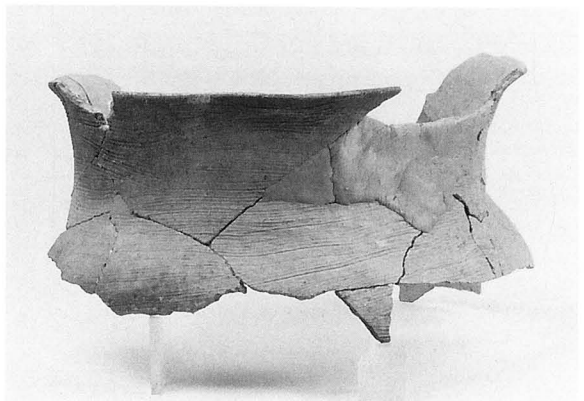
SB-32-7



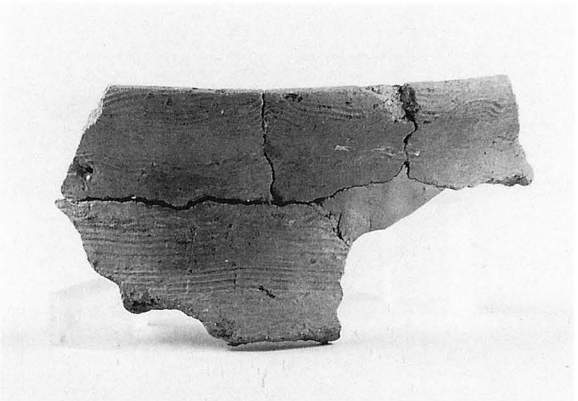
SB-32-11



SB-32-8



SB-32-12



SB-32-9



SB-32-13



SB-32-10



P  
L  
42



SB-32-14



SB-32-15



SB-32-26



SB-32-17



SB-32-33



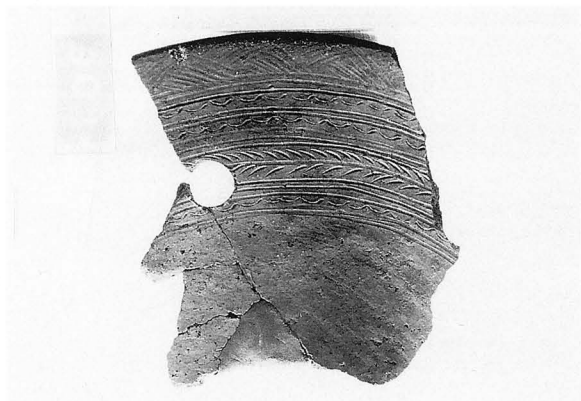
SB-32-27



SB-32-34



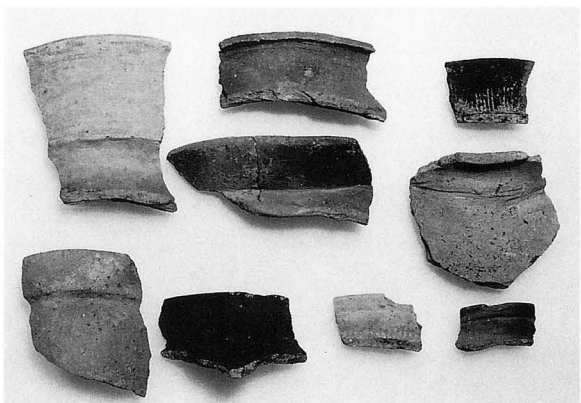
SB-32-36



SB-32-39



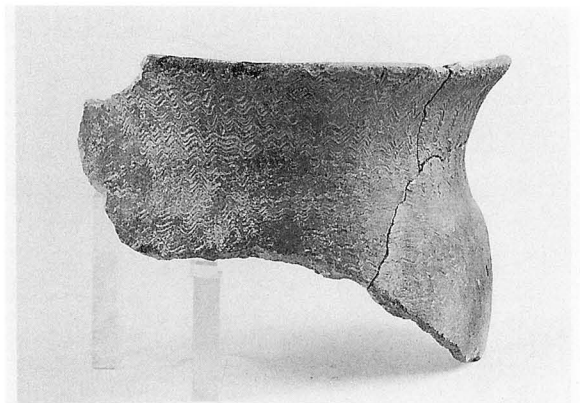
SB-32-40



SB-32



SB-33-3



SB-33-4

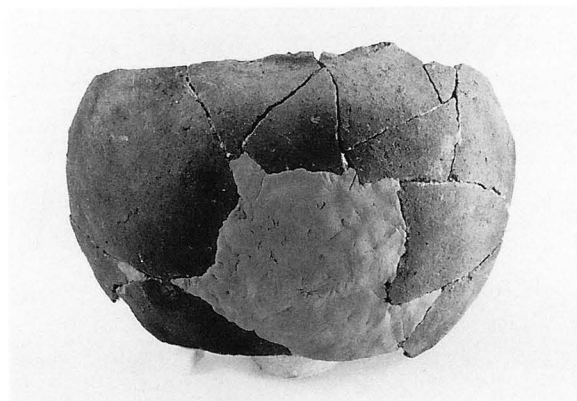


SB-33-10

P  
L  
44



SB-34-2



SB-34-6



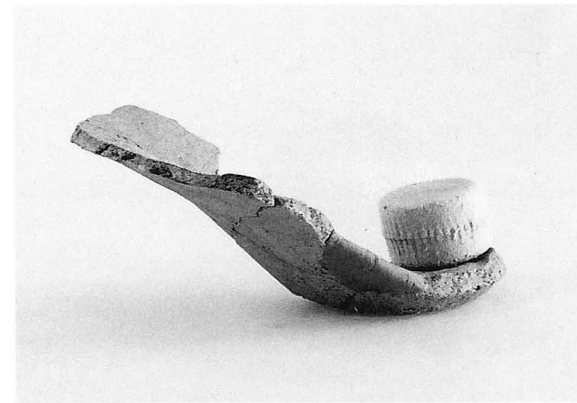
SB-34-10



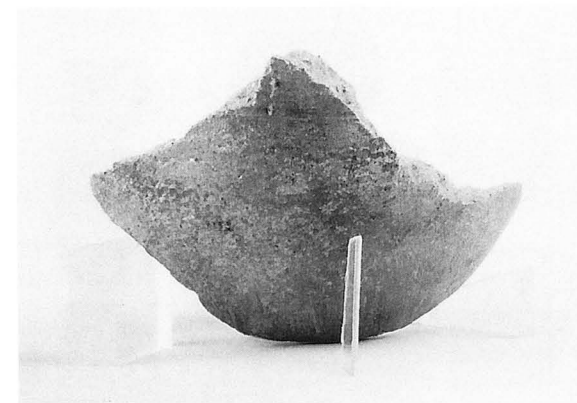
SB-34



SB-35, 36-1



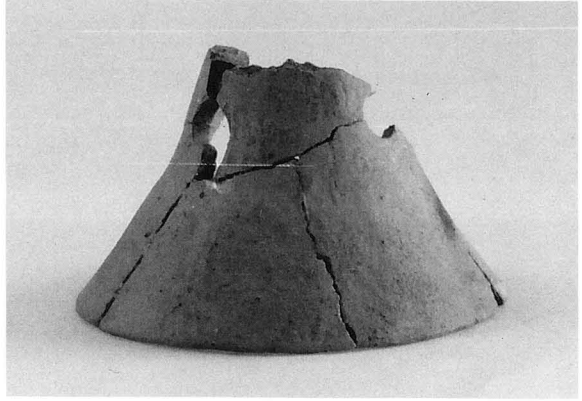
SB-35, 36-2



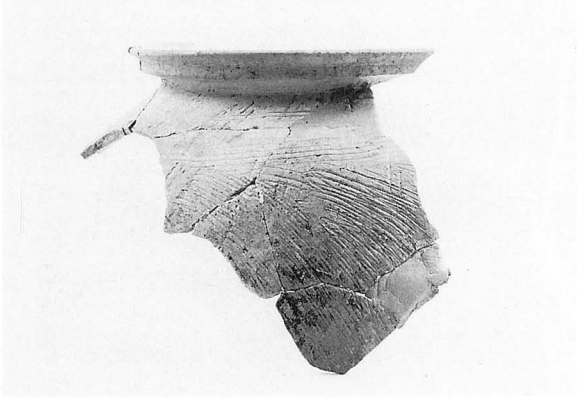
SB-35, 36-3



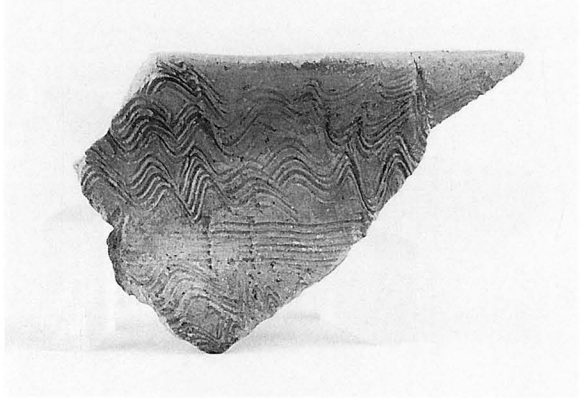
SB-37-1



SB-37-9



SB-37-5



SB-38-1



SB-37-6



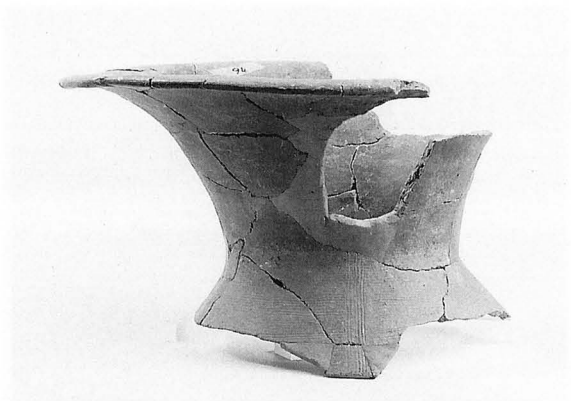
SB-38-3



SB-37-8



P  
L  
46



SB-40-1



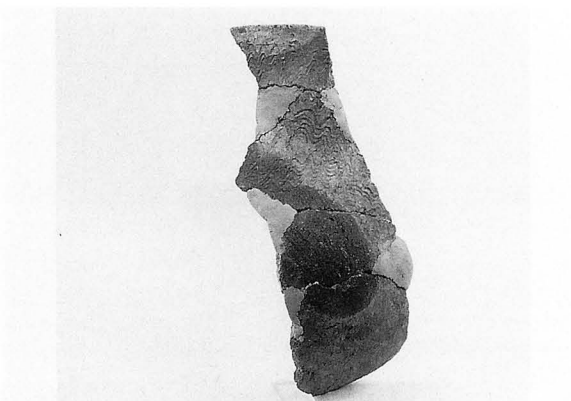
SB-40-12



SB-40-4



SK-01-3



SB-40-6



SK-01-5



SB-40-10



SK-01-6



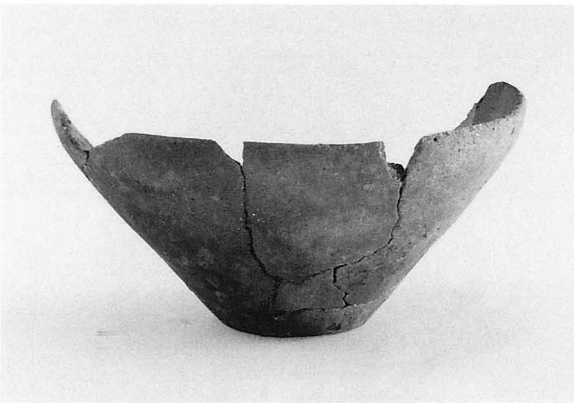
SK-01-7



SK-02-1



P-01-1



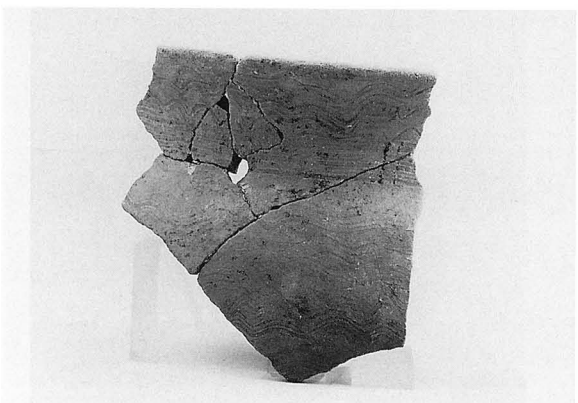
SK-01-8



トレンチ-04-1



SK-01-9

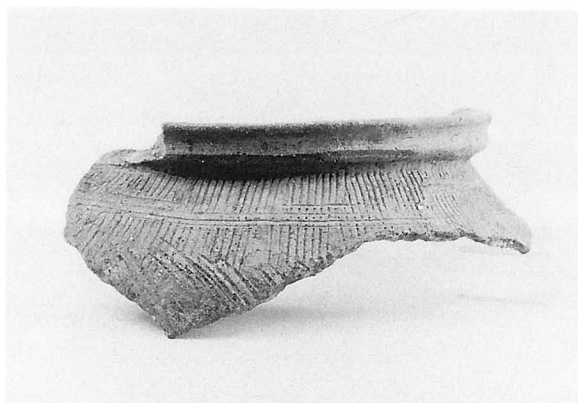


トレンチ-07-1

P  
L  
48



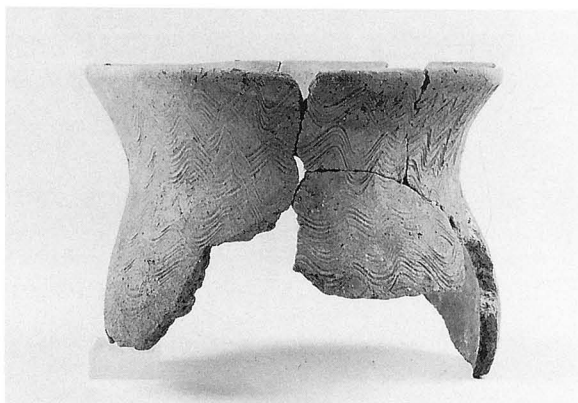
トレンチー08-1



遺構外-10



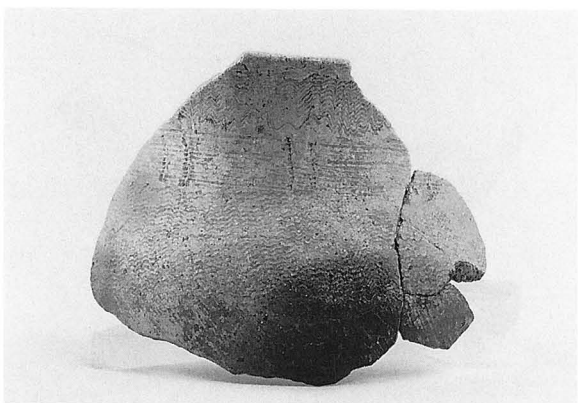
トレンチー08-2



遺構外-12



トレンチー08-3



遺構外-13

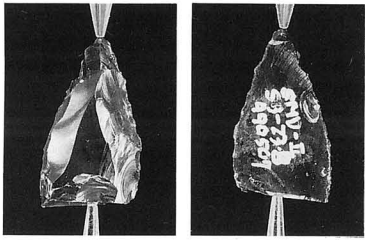


遺構外-4

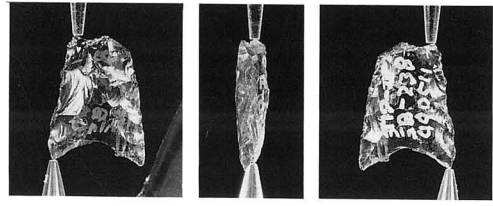


遺構外-19

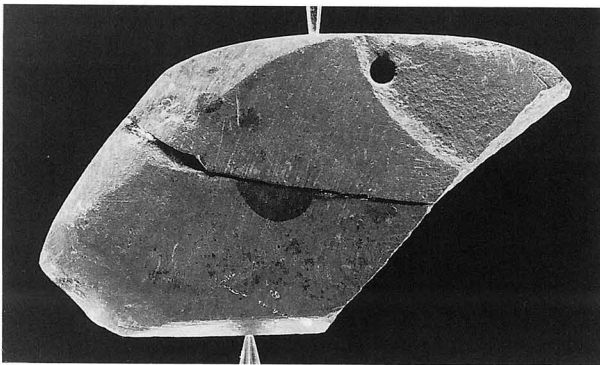
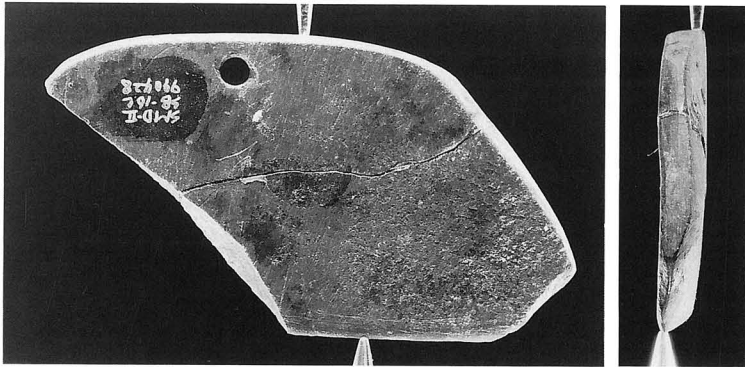
石器製品写真



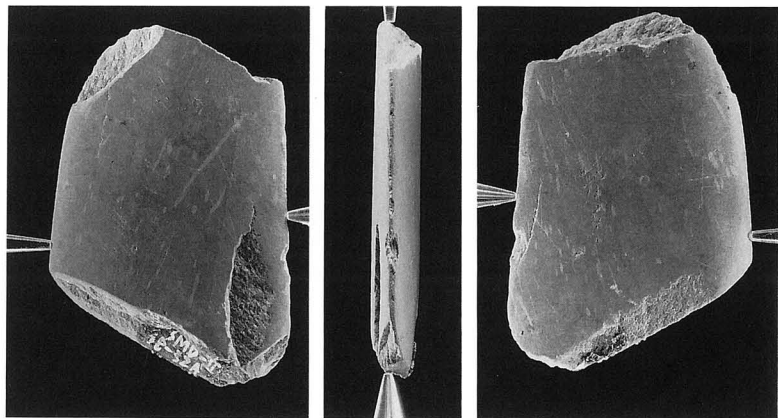
1 (1/1)



2 (1/1)



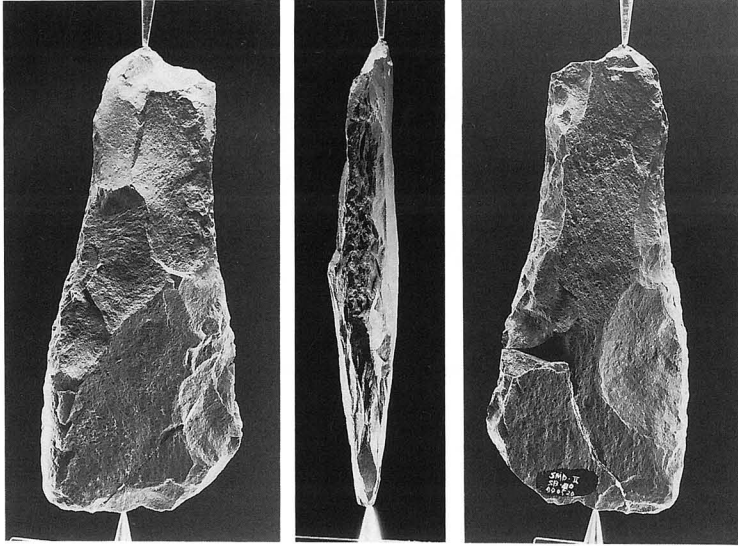
3 (1/1)



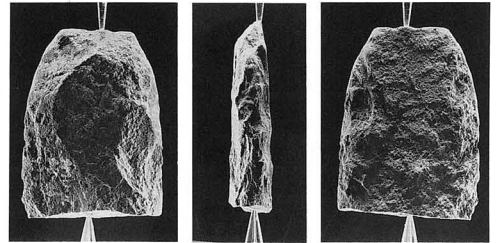
4 (1/1)



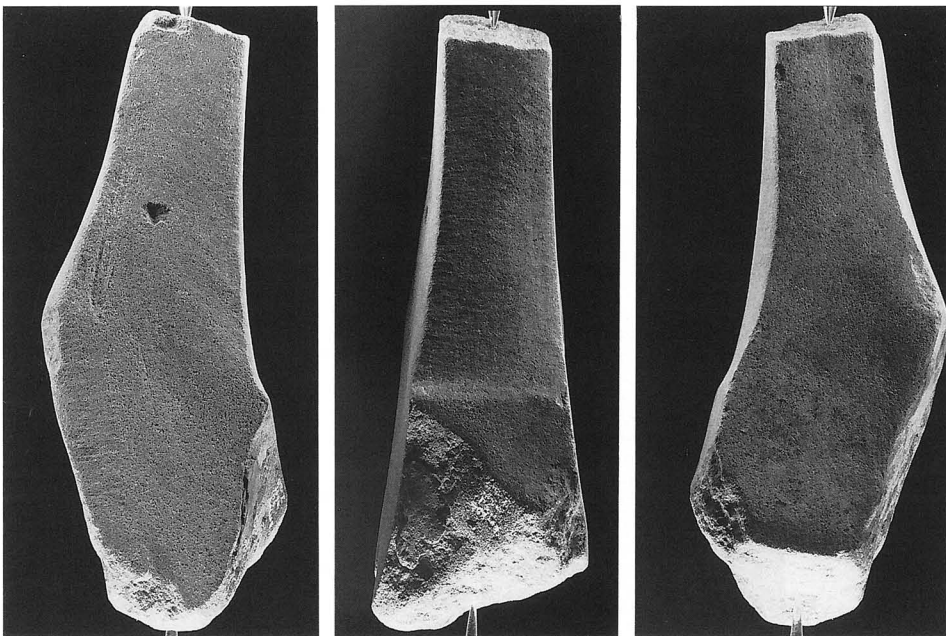
P  
L  
50



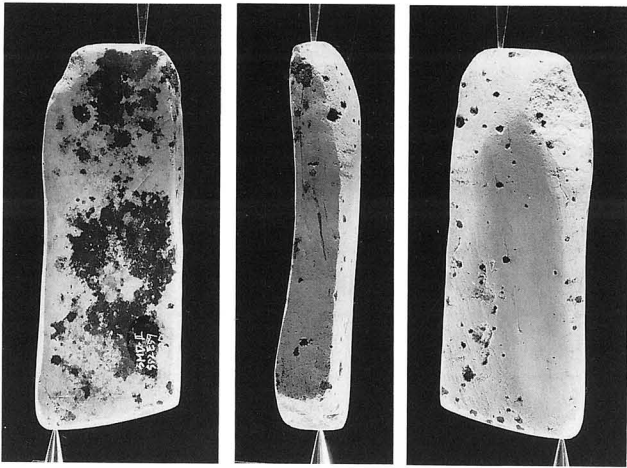
5 (1/2)



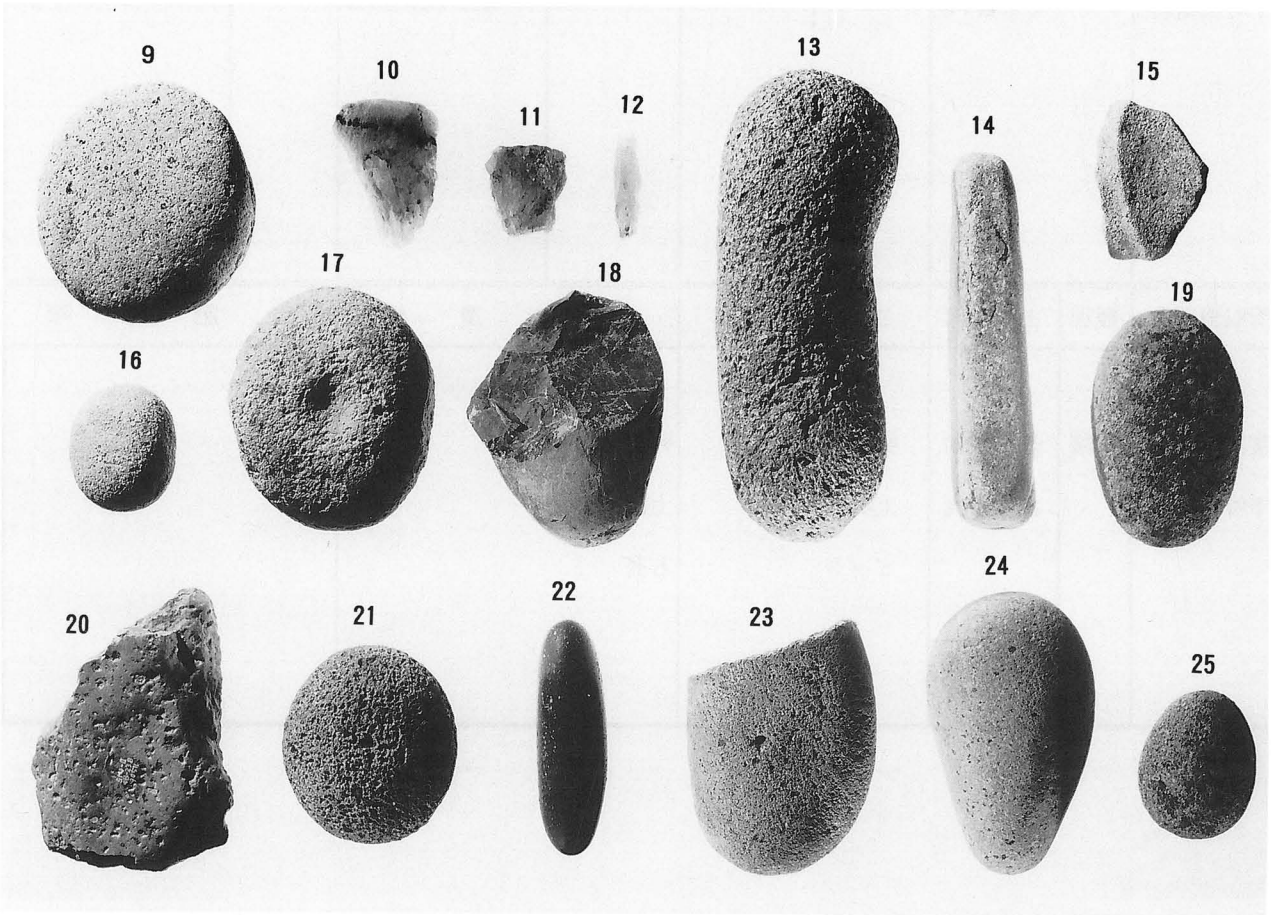
6 (1/2)



7 (1/2)



8 (1/2)



9~25 (1/3)

# 報 告 書 抄 録

ふりがな	しもまちだいせき						
書 名	下町田遺跡Ⅱ						
副 書 名	信州大学遺伝子実験施設の建設に係る常入遺跡群下町田遺跡第2次発掘調査報告書						
シリーズ名	上田市文化財調査報告書						
シリーズ番号	第82集						
編著者名	久保田敦子						
編集機関	上田市教育委員会						
所在地	〒386-0025 長野県上田市天神二丁目4番74号 Tel 0268-22-4100						
発行年月日	西暦2000年3月25日						
所収遺跡名	所在地	市町村コード	北緯° ' "	東経° ' "	調査期間	調査面積	調査原因
とまいりいせきぐん 常入遺跡群 しもまちだいせき 下町田遺跡	うえだしときださんちようめ 上田市常田三丁目 じゅうごばんいちごう 15番1号	20203	36° 23' 16"	138° 16' 00"	平成11年4月8日～ 平成11年6月10日	760m <sup>2</sup>	信州大学遺伝子実験施設の建設
所収遺跡名	種別	主な時代	主な遺構	主な遺物	特記事項		
常入遺跡群 下町田遺跡	集落	弥生時代 古墳時代	竪穴住居址25 土坑3 ピット	弥生土器 土師器 石器			

---

上田市文化財調査報告書第 82 集

## 下町田遺跡Ⅱ

信州大学遺伝子実験施設の建設に係る  
常入遺跡群下町田遺跡第 2 次発掘調査報告書

発行日 平成 12 年 3 月 25 日

発 行 上田市教育委員会  
長野県上田市天神二丁目 4 番 74 号  
TEL. 0268-22-4100

印 刷 田口印刷株式会社

---