



1



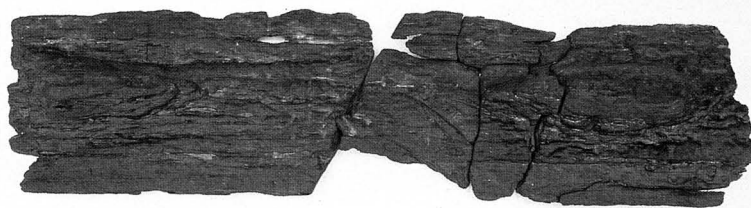
2



3

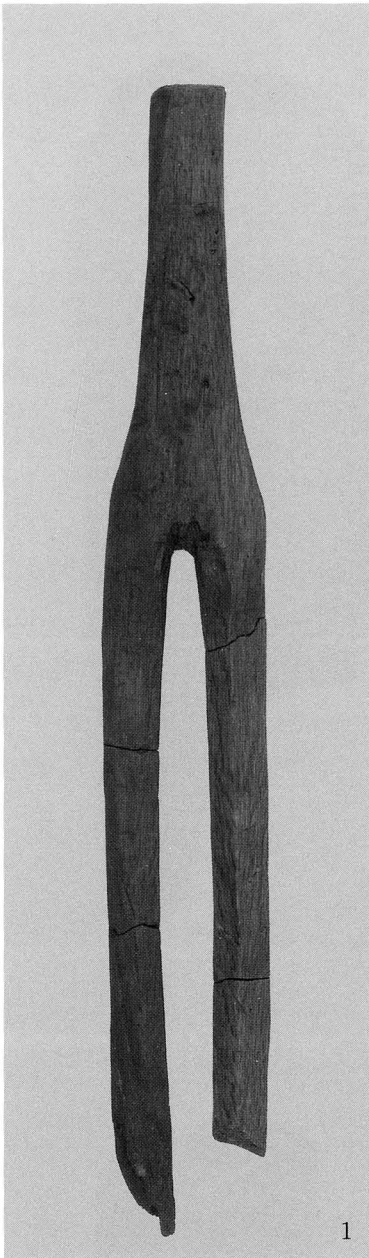


4



5

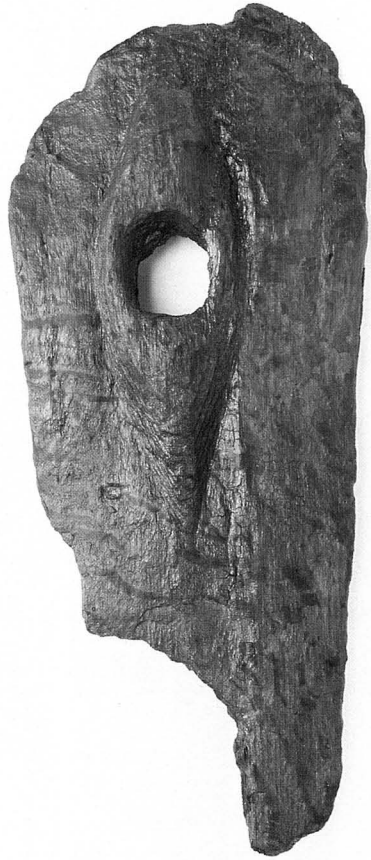
1～3-長柄鋤未成品、4-長柄鋤、5-広鋤未成品
1・2-S K-208出土、3-S K-124出土、
4-S D-110出土、5-S D-205出土



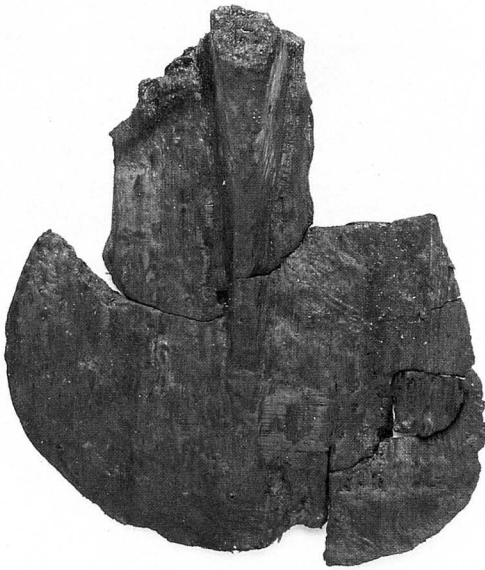
1 - 又鋤未成品、2 - 着柄鋤未成品
1 - S K - 134出土、2 - S K - 124出土



1



2



3



4

1・3-広鋤、2-狭鋤、4-鋤

1-S D-202出土、2-S K-208出土、3-S K-123出土、4-S K-111出土



1



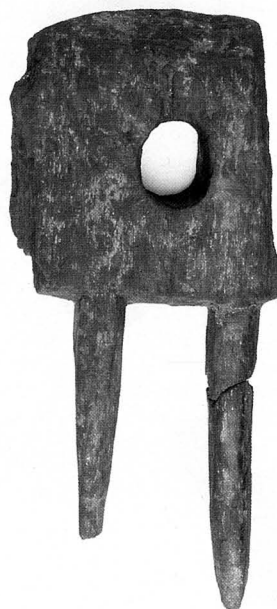
2



3



4



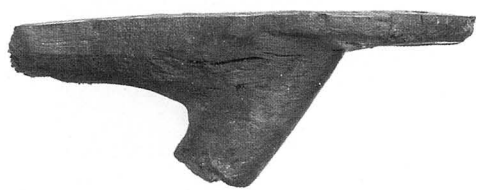
5

1・2-広鋤未成品、3-4-広鋤、5-又鋤

1-S D-205出土、2・3-S K-208出土、4-S D-127出土、5-S D-202出土



1



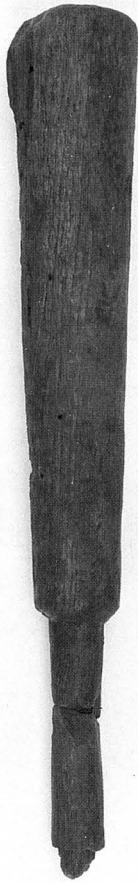
2



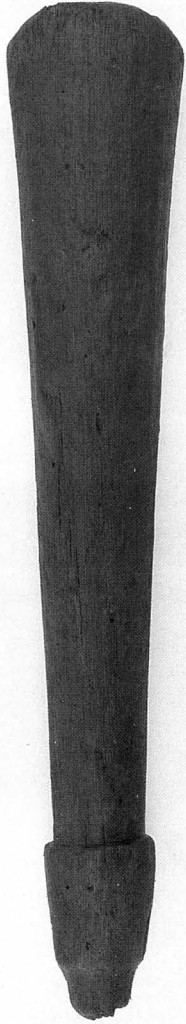
3

1-手斧柄未成品、2・3-手斧柄

1-S K-123出土、2-S D-120出土、3-S K-135出土



1



2



4 - a



4 - b



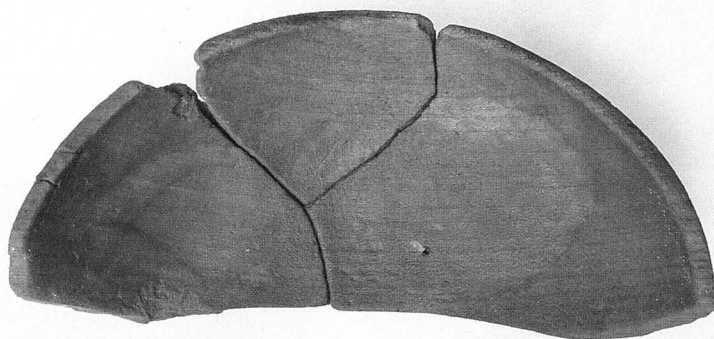
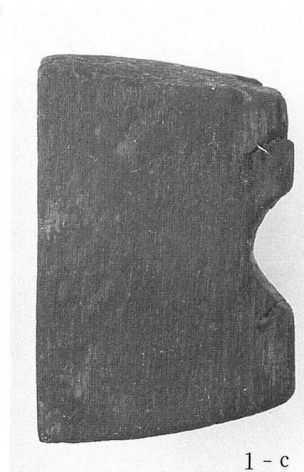
3



4 - c

1・2- 豎杵、3-容器未成品、4-容器

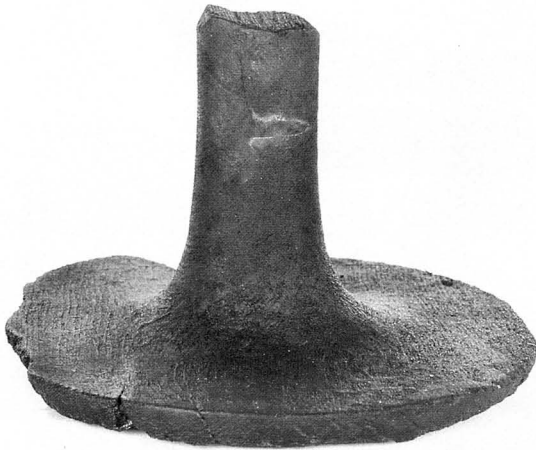
1-S D-109出土、2・4-S K-124出土、3-S K-208出土



1-方形容器、2-高杯
1-S D-202出土、2-S K-111出土



1



2



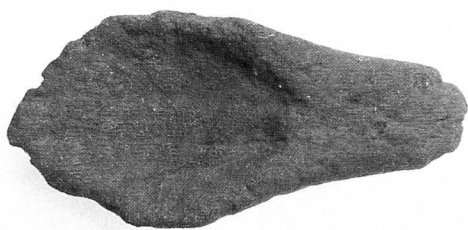
3

1-高杯未成品、2・3-高杯

1-S K-124出土、2-S K-175出土、3-S D-202出土



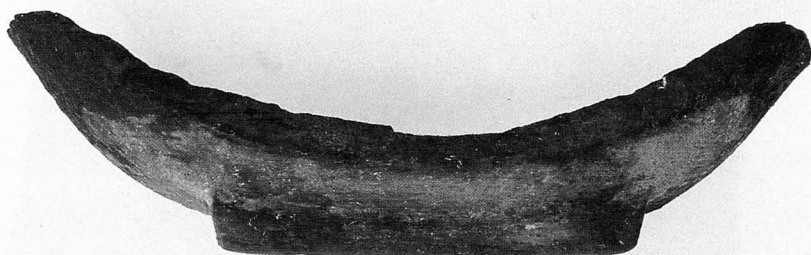
1



3



2



4 - a

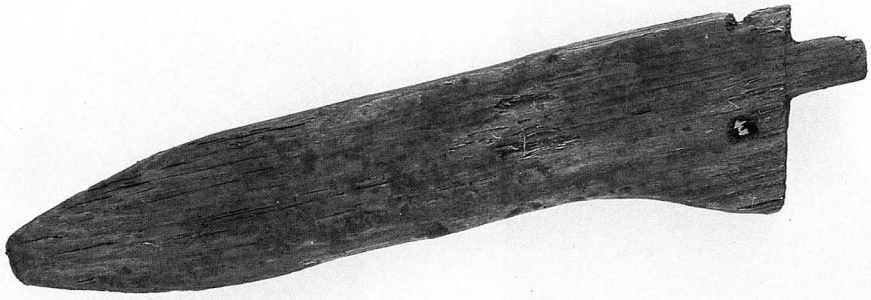


4 - b

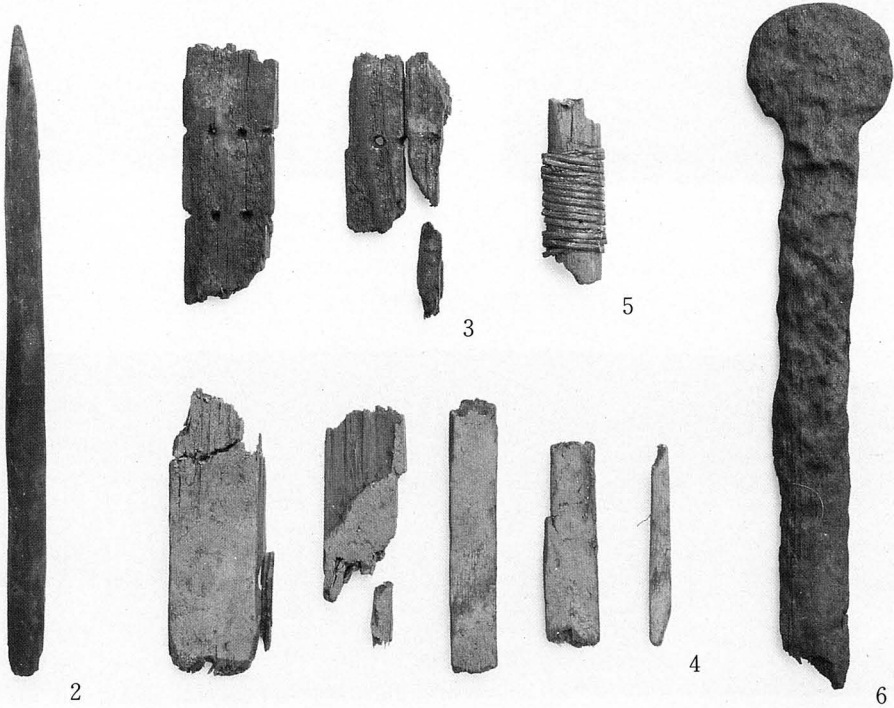
1 ~ 3 - 杓子、4 - 容器

1 - S D - 110出土、2 - S D - 127出土、

3 - S K - 124出土、4 - S K - 208出土



1



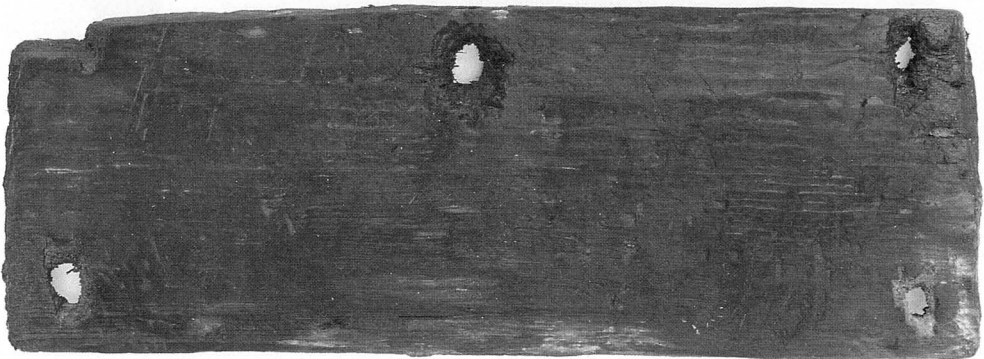
1-木製戈、2-刺突具、3・4-丹塗桶、5・6-用途不明品
1・4-S K-111出土、2-S D-127出土、3-S D-108出土、
5-S D-110出土、6-S D-202出土



1 - a



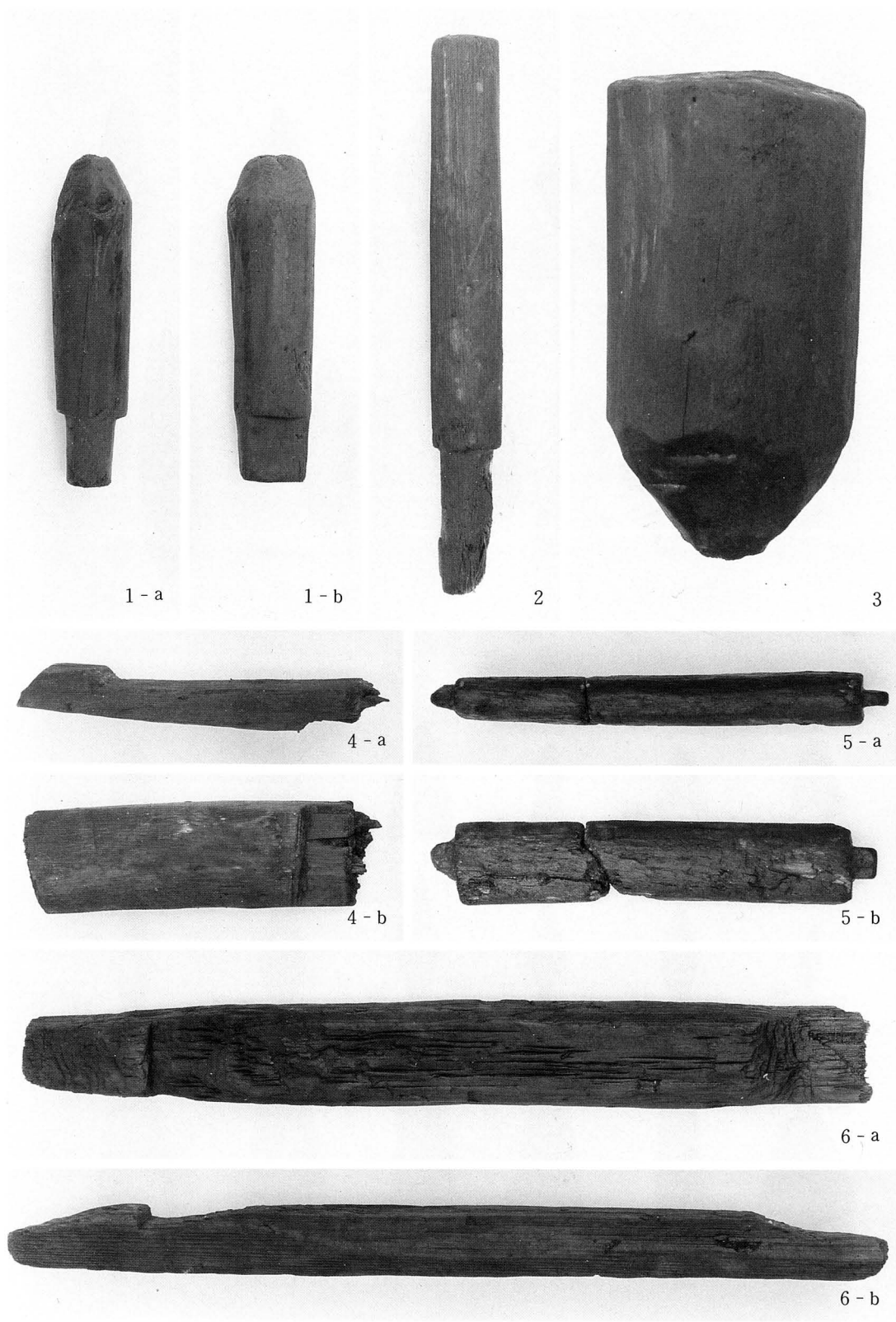
1 - b



2

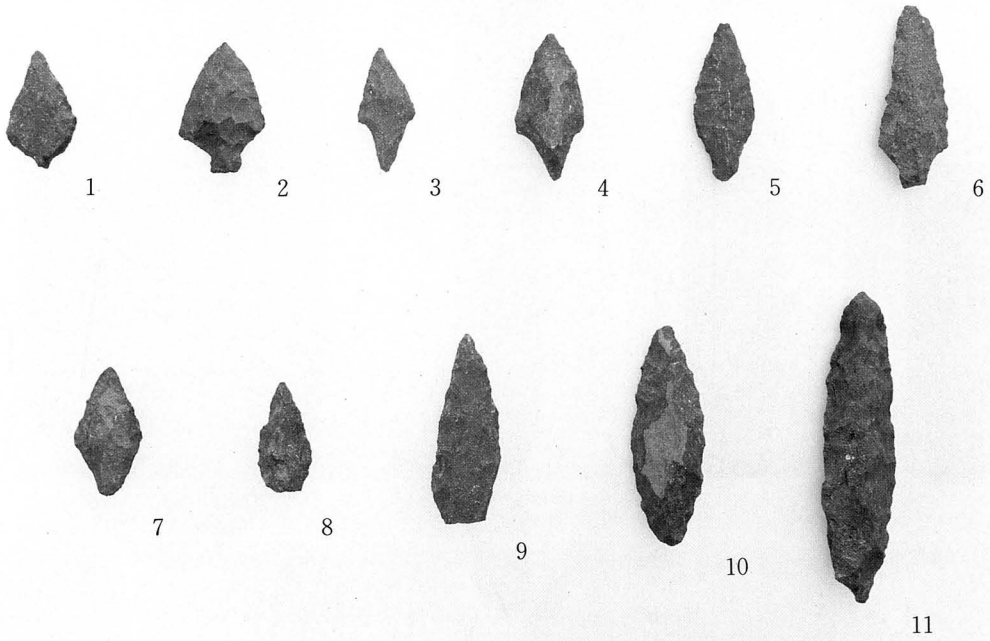
1 - 用途不明品、2 - 建築材

1 - S K - 123出土、2 - S D - 202出土

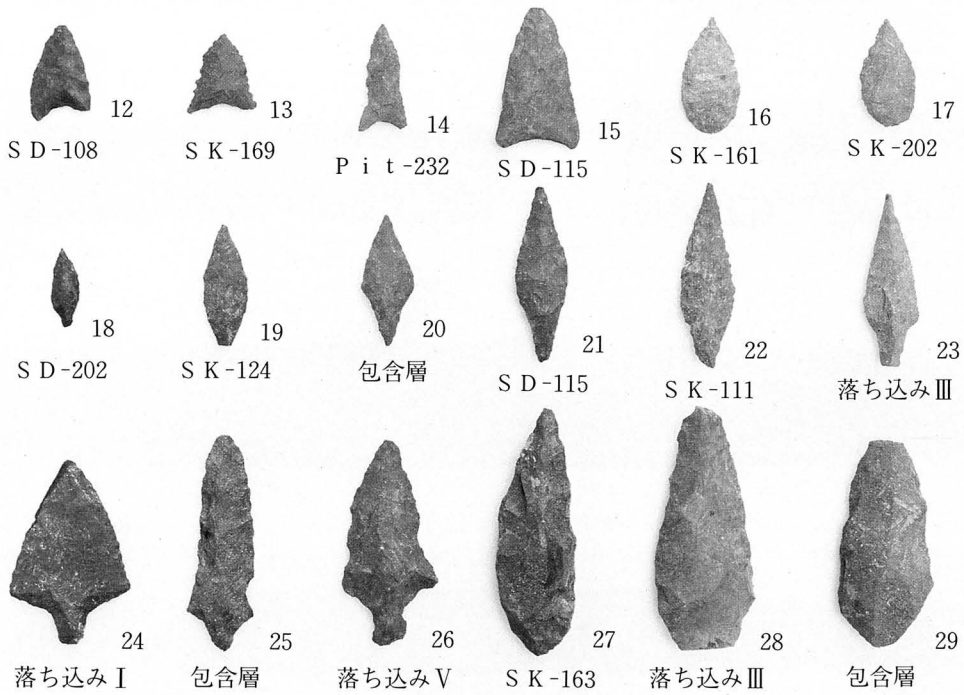


1 ~ 6 - 用途不明品

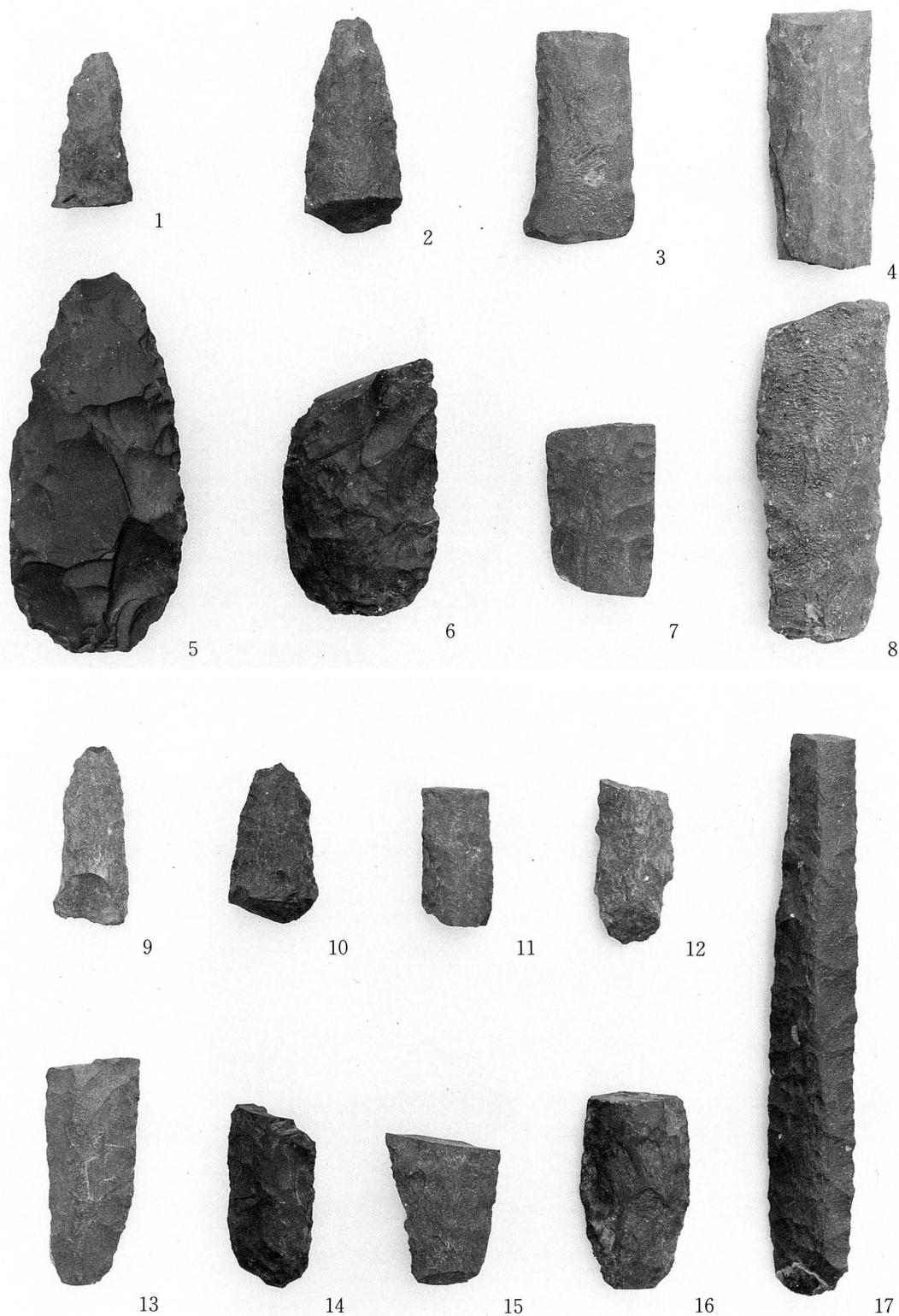
1・2 - S K - 111出土、3 - S D - 202出土、4 - S D - 127出土
5 - S D - 114出土、6 - S K - 135出土



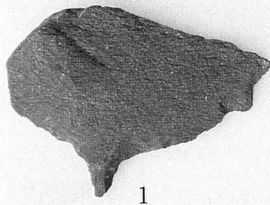
1 ~ 11 - S D -109出土



1 ~ 29-石鏃



1~17-石剣・石槍、1-S K-124、2-S D-202、3-S K-125、4・8・11-包含層、5-S K-123、
6-S D-201、7-S K-151、9・15-S D-108、10-S K-134、12-S D-124、
13-落ち込みV、14-S K-111、16・17-S K-175



1
S K -177



2
S D -115



3
包含層



4
P i t -1268



5
S K -115



6
S K -205



7
S K -134



8
S K -118



9
S D -127



10
S K -119



11
包含層



12
S K -123



13
包含層



14
S D -109



15
包含層

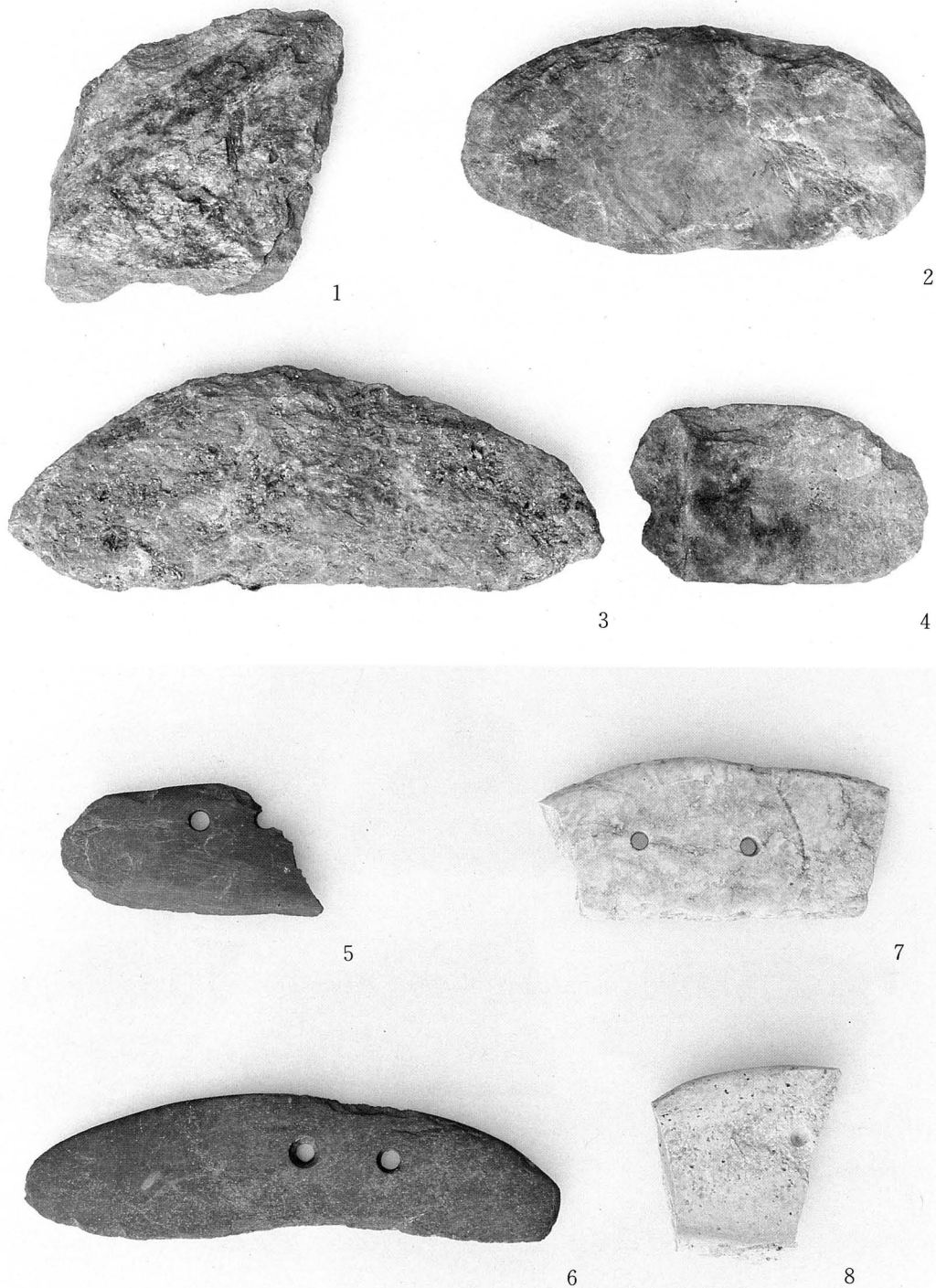


16
S K -134

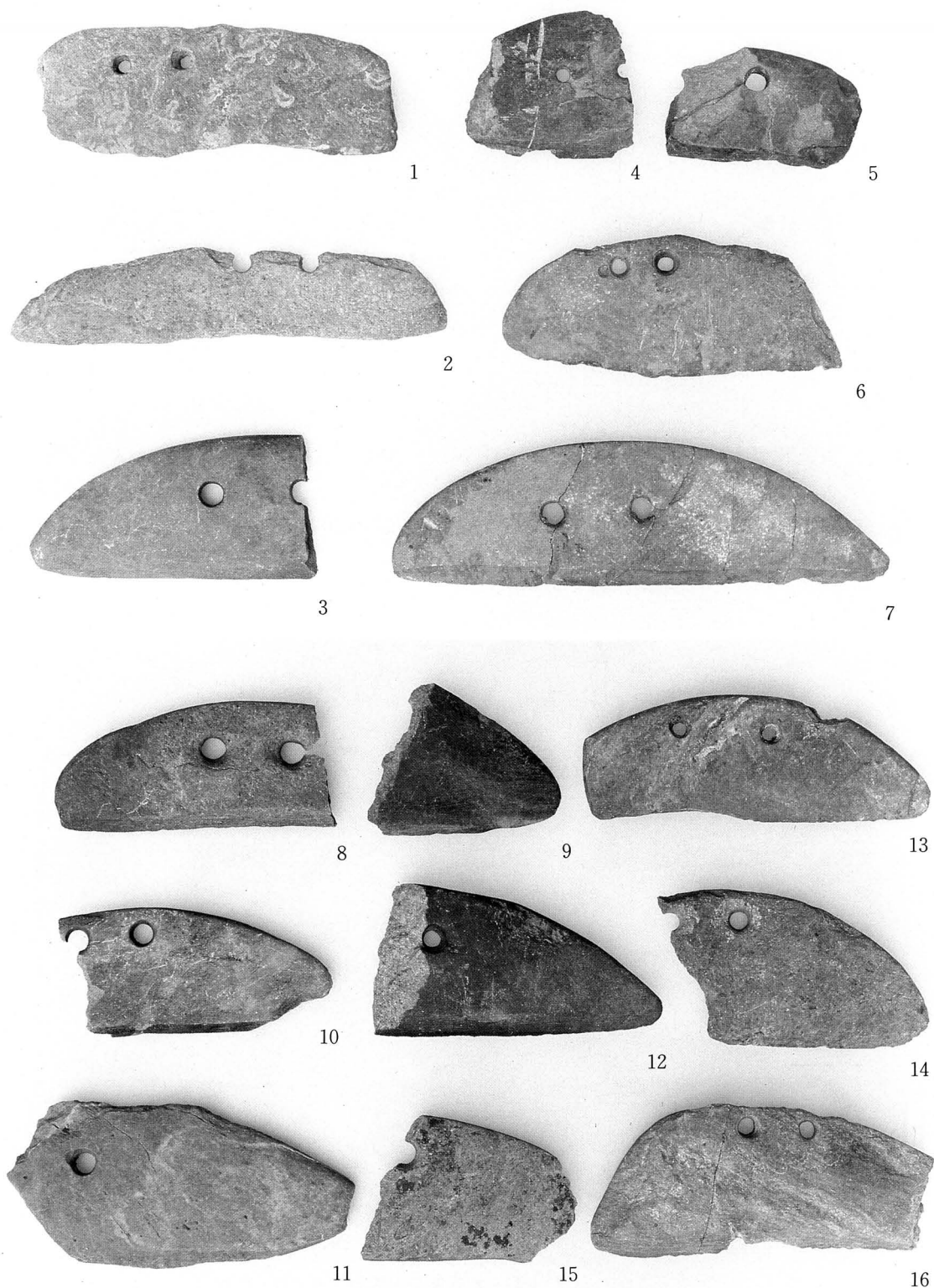


17
包含層

1 ~ 11-石錐、12 ~ 17-石小刀

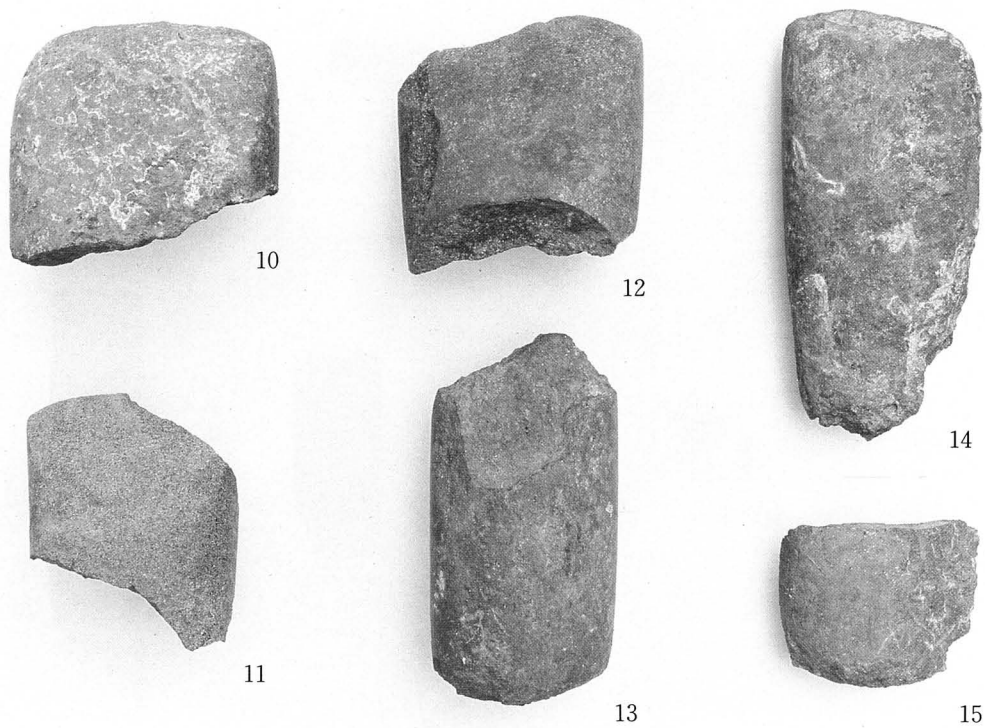
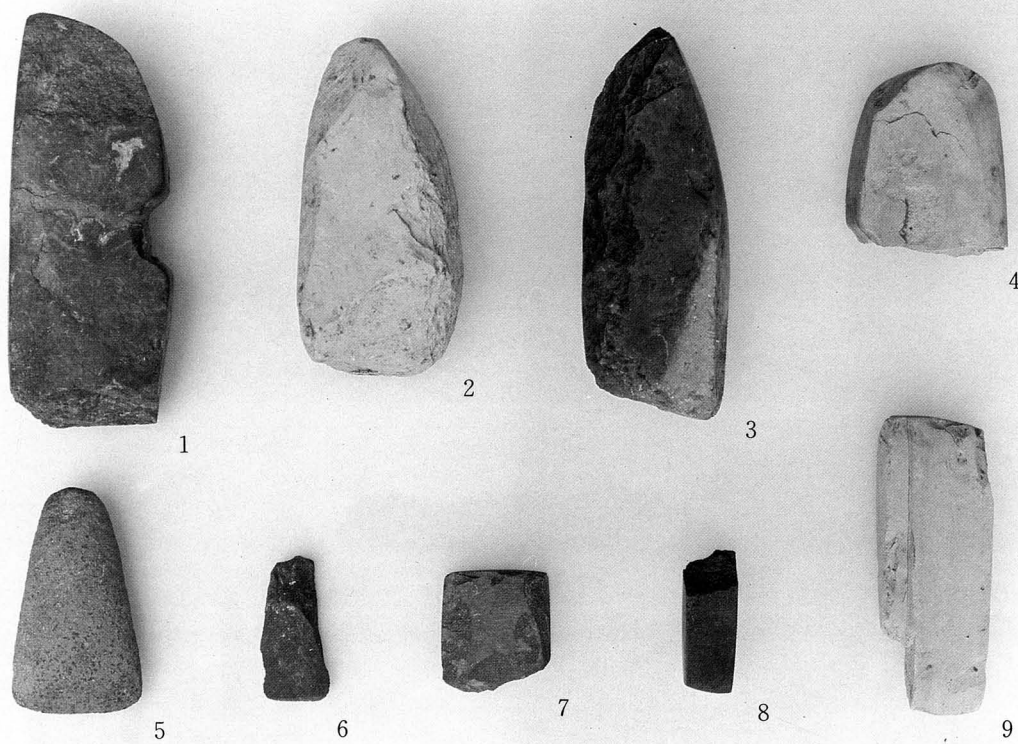


1～4・8石包丁未成品、5～7-石包丁
1-S K-111出土、2・5-包含層出土、3-落ち込みⅢ出土、
4・8-S D-108出土、6-S D-110出土、7-S D-127出土

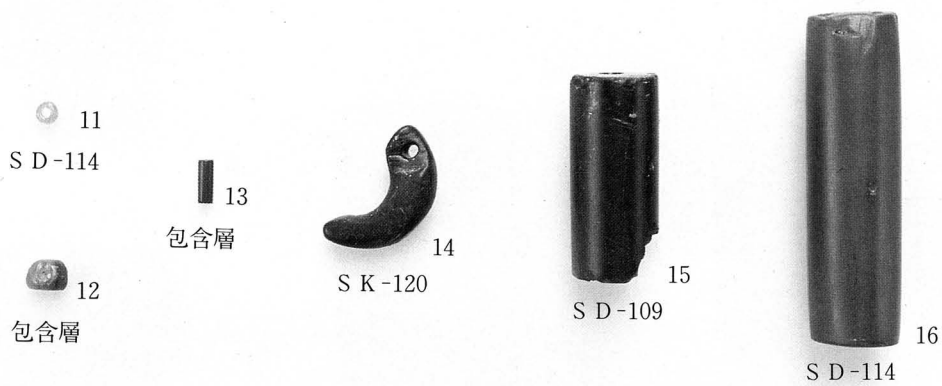
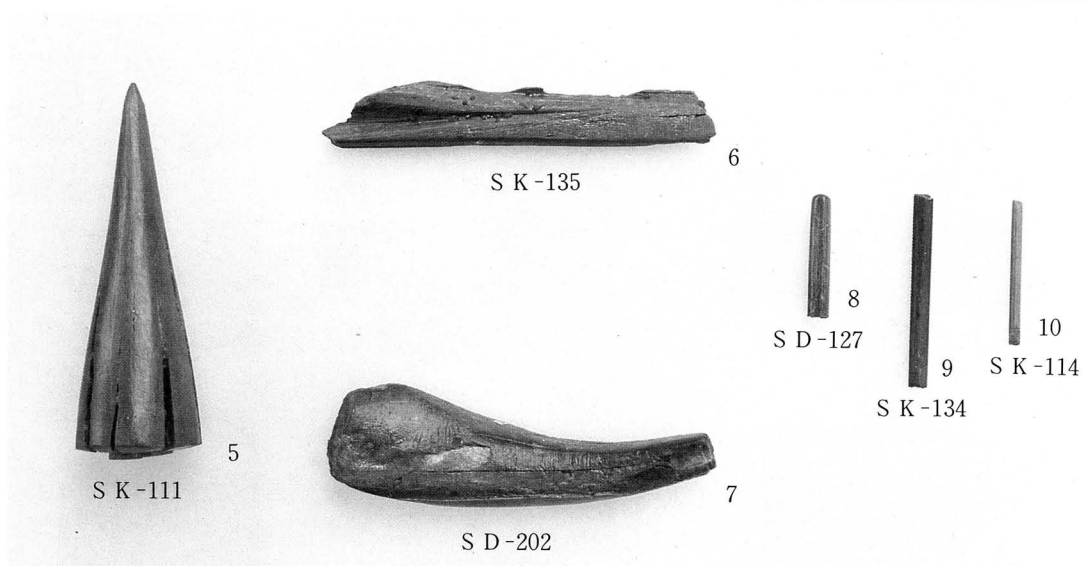
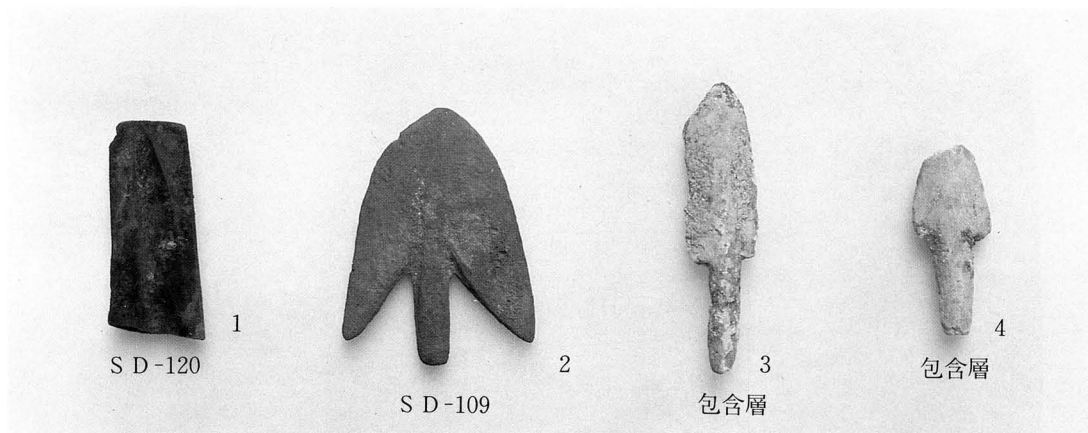


1~16-石包丁

1~3-S D-127出土、4~7-S D-109出土、8~11-S K-124出土、
12-S K-163出土、13・14-S D-108出土、15-S K-120出土、16-S D-202出土



1~15-各種石斧、1・2・4・6・14・15-包含層出土、3-S K-111出土、5-8-S D-202出土、
7-S K-115出土、9-Pit-1312出土、10-S D-103出土、11-S D-108出土、
12-S K-208出土、13-S D-109出土



1-銅矛、2~4-銅鏃、5~10-骨角製品、11~16-玉類



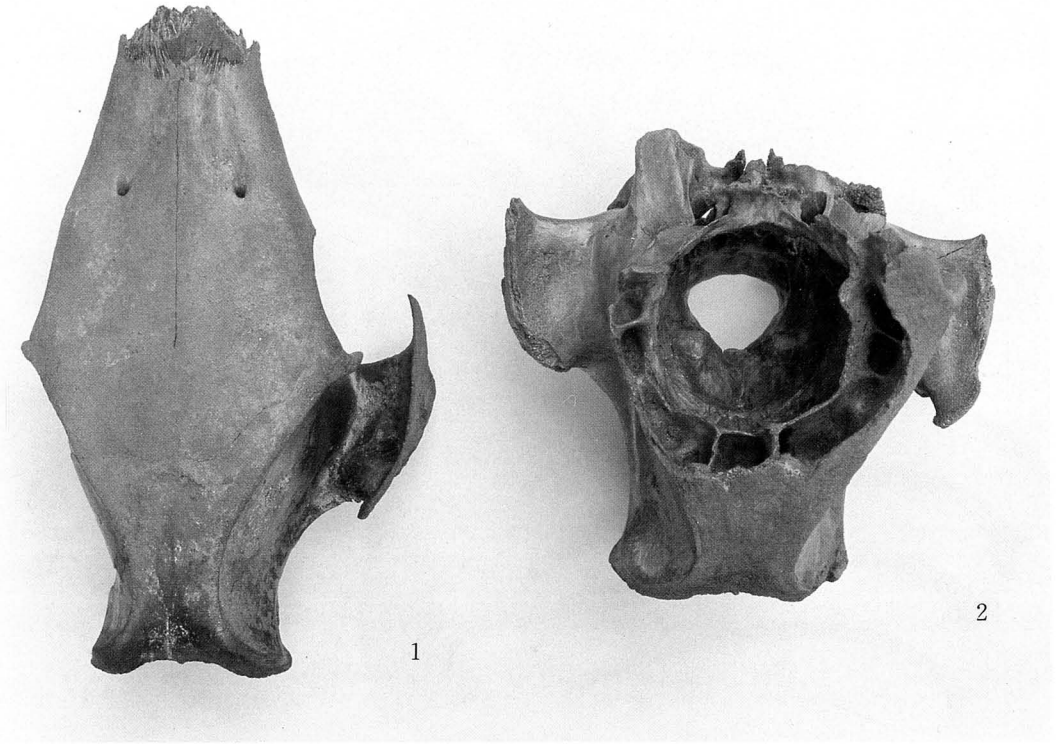
1



2

1・2-イノシシ

1・2-S K-123出土



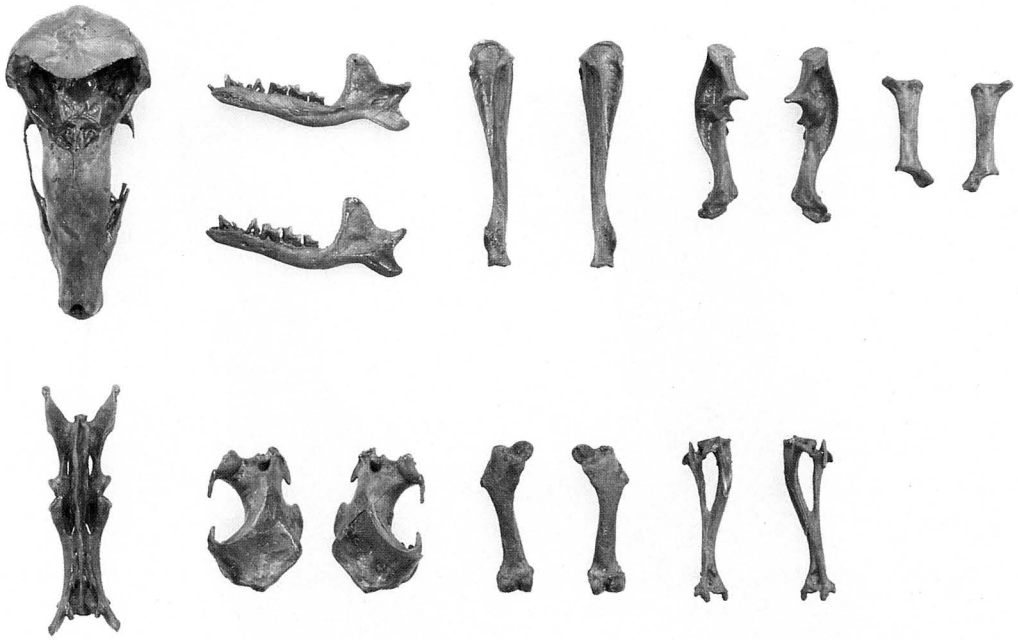
1～5-イノシシ

1・3～5-S D-202出土、2-S K-111出土



1・4-鹿角、2-ト骨(シカ)、3・5-シカ下顎骨

1・2-S D-202出土、3-S K-111出土、4-S K-208出土、5-S D-114出土



1



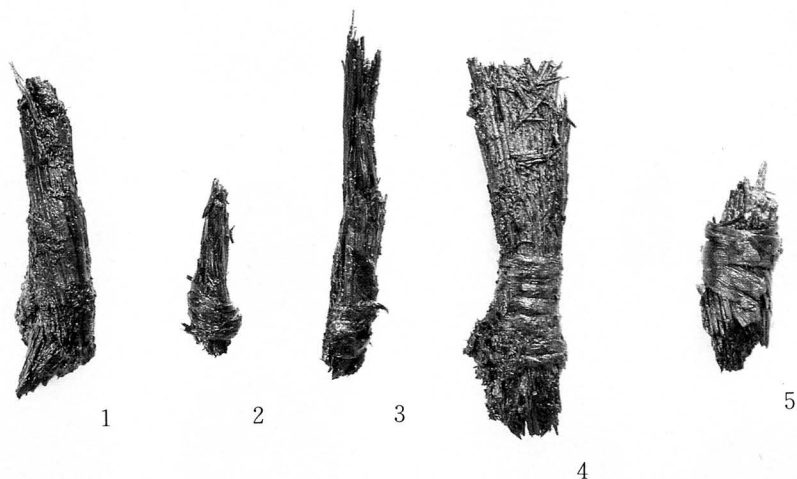
2



3

1-モグラ、2-カエル、3-魚骨

1-S K-114出土、2-S K-125出土、3-S K-133出土



1～5・9穂束(5と9は同じ)、6～8-縄

1～4-S K-203出土、6～8-S K-111出土、5(9)-S K-123出土



1



2

1・2-種子・炭化米

1-S K-134出土、2-S K-125出土

田原本町埋蔵文化財調査概要11
—昭和62・63年度唐古・鍵遺跡
第32・33次発掘調査概報—

平成元年 3月31日

発 行 田原本町教育委員会
印 刷 開西美術印刷株式会社

