



立石遺跡3 第11トレンチ遠景（南方から）



立石遺跡3 第9トレンチ近景（南西方から）



立石遺跡3 第24・25トレンチ近景（西方から）



立石遺跡3 第28・29トレンチ近景（南方から）



立石遺跡3 西側斜面近景（西方から）



立石遺跡3 西側緩斜面近景（南方から）



立石遺跡3 西側緩斜面近景（南方から）



立石遺跡3 西側緩斜面近景（北東方から）

## 試掘調査

### 45 栗毛坂遺跡群 3

所在地 佐久市大字岩村田62  
開発主体者 佐久市区画整理課  
開発事業名 道路工事  
調査期間 平成4年10月21・22日  
面積 302.5m<sup>2</sup>  
調査担当者 林 幸彦



栗毛坂遺跡群 3・4 位置図 (1 : 10,000)

#### 立地と経過

栗毛坂遺跡群は、湯川に架かる潰石橋から御代田町境にかけて広く展開し、標高は705m～760mを測る。

仙祿湖一帯は上信越自動車道のインターチェンジがおかれ、現在佐久市岩村田北部土地区画整理事業がすすめられ、区画内での店舗建築や区画事業に関する道路工事が盛んに行われている。

上信越自動車道の用地内では、長野県埋蔵文化財センターによる発掘調査が実施されている。湯川右岸の低位段丘面の栗毛坂遺跡群A地区からは、縄文時代早期・前期、古墳時代前期・後期の遺物と遺構が検出されている。台地上のB地区からは、縄文時代後期、弥生時代後期、古墳時代前期・後期、奈良・平安時代、中世以降の遺物・遺構が検出されている。

今回、佐久市区画整理課が道路工事を、信越放送株式会社が住宅展示場建設をそれぞれ計画したので事前に試掘調査を実施した。

#### 調査の結果

栗毛坂遺跡群 4 (D地区) からは遺構・遺物の検出はなく、栗毛坂遺跡群 3 からビット 2 基が検出され、須恵器蓋等が出土した。

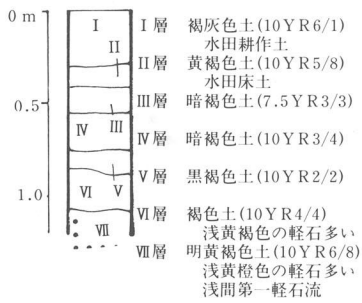
## 試掘調査

### 46 栗毛坂遺跡群 4 (D地区)

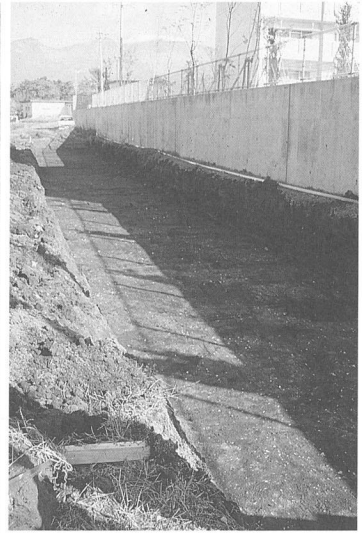
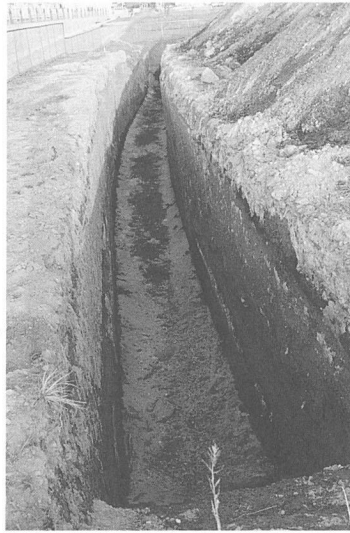
所在地 佐久市大字岩村田12-1・2  
237-1、64-1・2、65-1、67-1  
開発主体者 信越放送株式会社  
開発事業名 SBC佐久住宅展示場  
調査期間 平成5年2月15日～  
面積 7,803.0m<sup>2</sup>  
調査担当者 林 幸彦



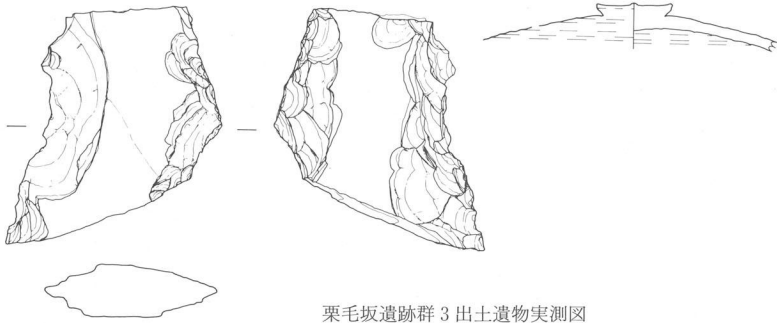
栗毛坂遺跡群 4 調査地点近景 (南方から)



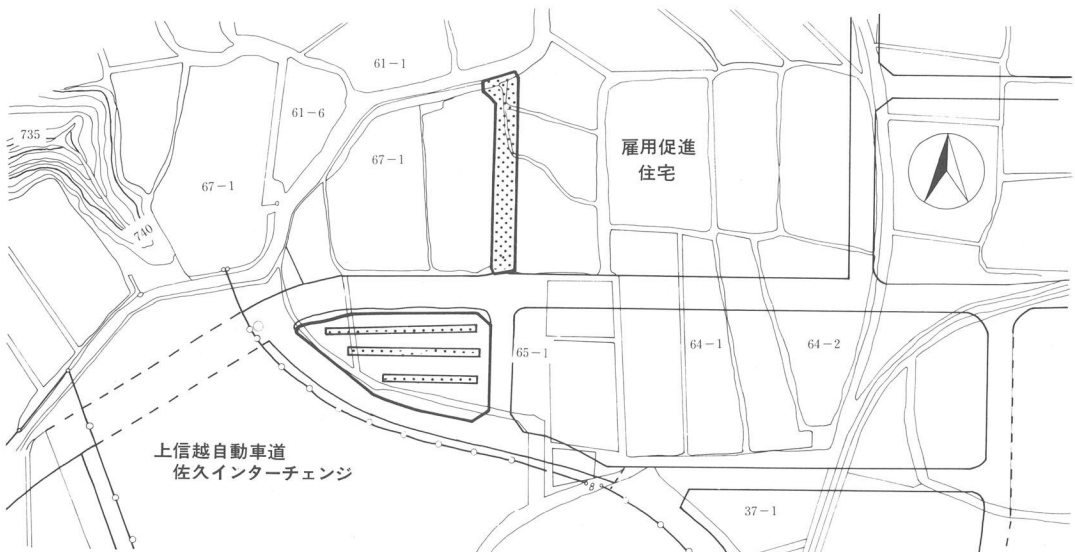
栗毛坂遺跡群 3 土層模式図



栗毛坂遺跡群 4 調査地点近景(西方から) 栗毛坂遺跡群 3 調査地点近景(南方から)



栗毛坂遺跡群 3 出土遺物実測図

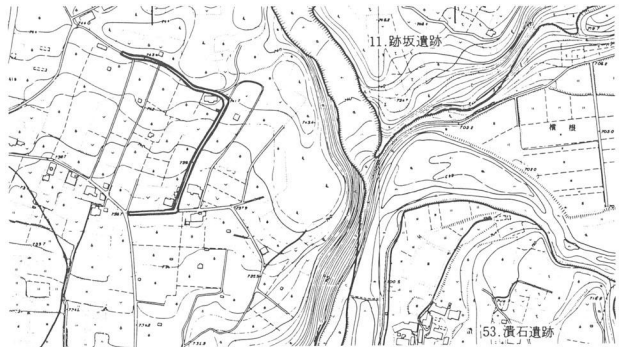


栗毛坂遺跡群 3・4 調査全体図 (1 : 2,000)

## 立会い調査

# 47 栗毛坂遺跡群西芝間遺跡 2

所在地 佐久市大字岩村田字西芝間  
開発主体者 佐久市土木課  
開発事業名 道路工事  
調査期間 平成4年3月15日  
面積 146.0m<sup>2</sup>  
調査担当者 小林 真寿



栗毛坂遺跡群西芝間遺跡 2 位置図 (1 : 10,000)

### 立地と経過

栗毛坂遺跡群は、佐久市岩村田地籍にあり、市内でも開発が集中している地帯である。本遺跡の付近では、芝間遺跡、柳田遺跡、赤座垣外遺跡、栗毛坂遺跡A・B・C・Dが発掘調査されている。弥生時代～平安時代の遺構、縄文時代早期・前期、弥生時代後期、古墳時代前期・後期、奈良・平安時代の遺物が検出されている。

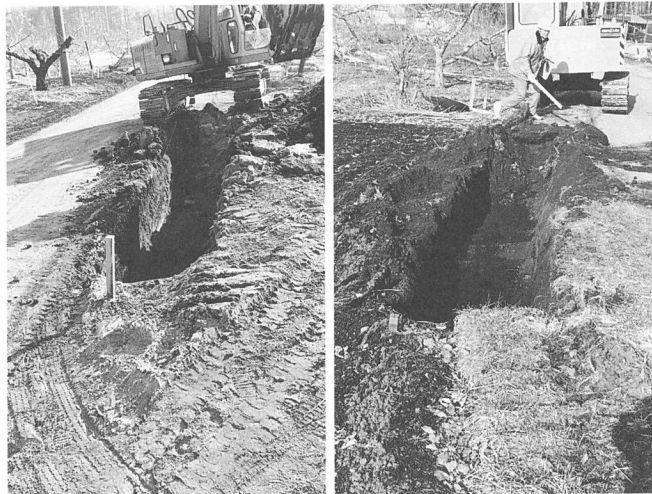


西芝間遺跡 2 調査地点近景 (北西方から)

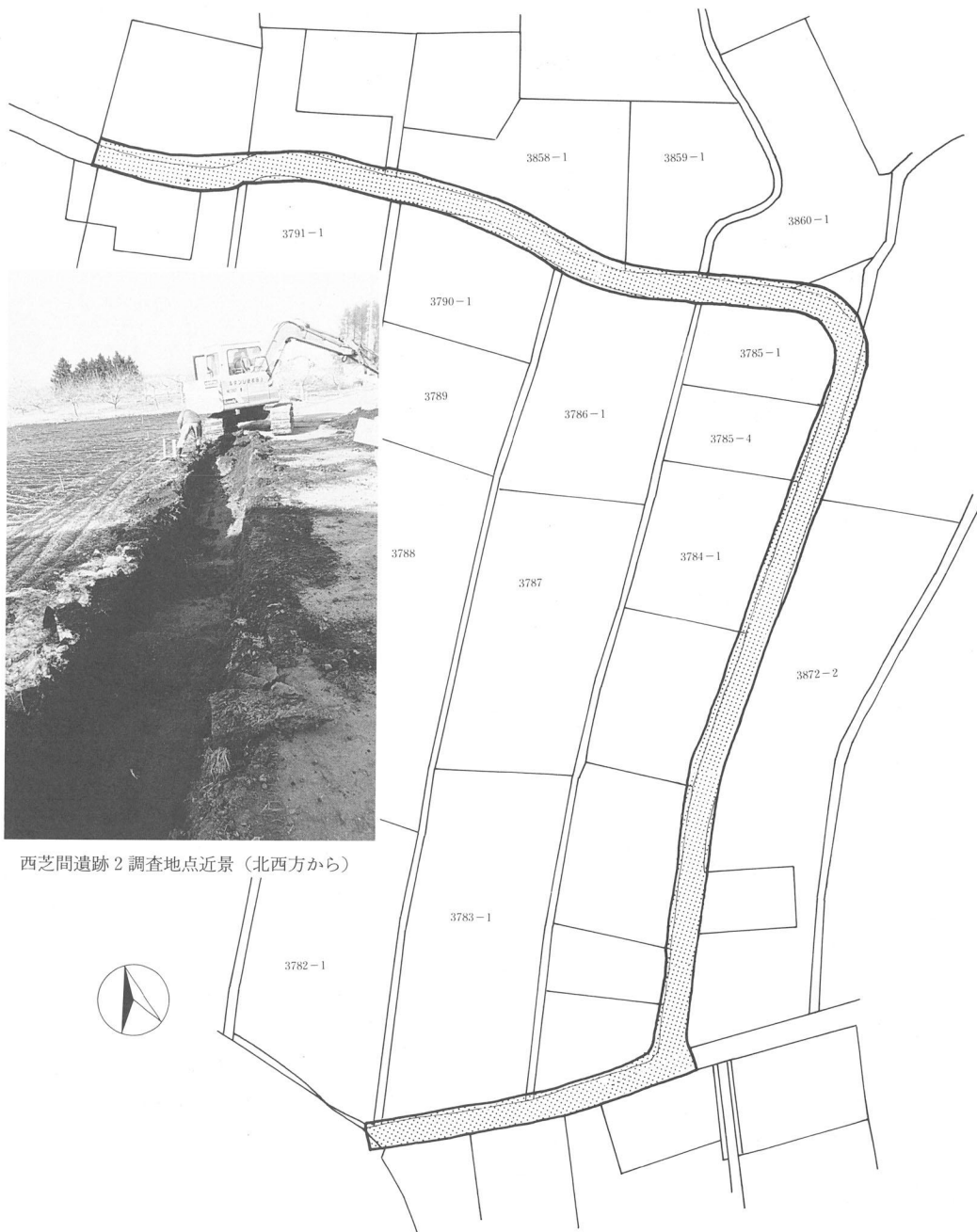
今回、佐久市土木課が道路工事を計画したので立会い調査を実施した。

### 調査の結果

地表面下70cmで炭化材を伴い、いわゆる「かわらけ」が検出された。その周囲には焼土と炭の分布が認められ、明確なプランこそ確認できないものの住居址の存在が想定される。



西芝間遺跡 2 調査地点近景 (北東方から) 西芝間遺跡 2 調査地点近景 (北東方から)



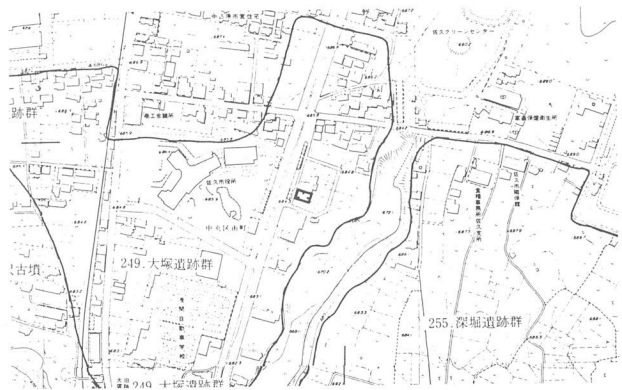
西芝間遺跡 2 調査地点近景 (北西方から)

西芝間遺跡 2 調査全体図 (1 : 1,500)

## 立会い調査

# 48 大塚遺跡群 1

所在地 佐久市大字中込2969-2  
開発主体者 小林 博  
開発事業名 店舗併用住宅  
調査期間 平成4年3月25日  
面積 565.26㎡  
調査担当者 竹原 学



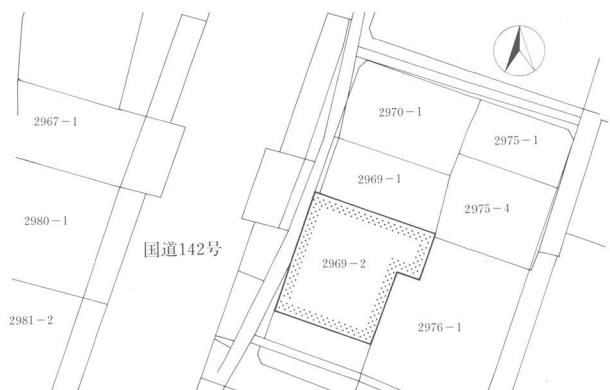
大塚遺跡群1位置図(1:10,000)

### 立地と経過

大塚遺跡群は佐久市の中央、浅間第1軽石流により形成された標高680~687mの台地上に位置する。周辺、特に東方の志賀川に面した台地末端部には学史上著名な和田上遺跡群をはじめ、深堀遺跡群、馬瀬口遺跡群等縄文~平安時代にわたる大遺跡が展開する。今回、小林博氏が店舗併用住宅建設を計画したため、協議の結果立会い調査を実施することにした。

### 調査の結果

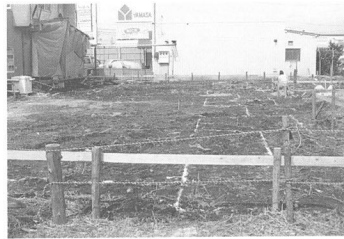
建物の基礎工事が最深部で地表下2m近く及ぶため、掘り下げ時に地山面での確認を行った。堆積土は過去の耕作等により地山面まで攪乱が著しく遺構・遺物の検出はなかった。暗褐色土の耕作土が75cm、第II層は黄褐色の砂質ロームで25cm、以下第III層の砂やシルト質の暗黄褐色砂質ローム層、第IVの灰色砂と淡黄褐色砂の互層となる。



大塚遺跡群1調査全体図(1:1,500)



大塚遺跡群1調査地点遠景(西方から)



大塚遺跡群1調査地点近景



大塚遺跡群1調査地点近景

# 立会い調査

## 49 周防畑遺跡群 3

所在地 佐久市大字長土呂866-1外  
 開発主体者 柳沢秀樹  
 開発事業名 倉庫・事務所、資材置き場  
 調査期間 平成4年4月28日  
 面積 2,071.0㎡  
 調査担当者 林 幸彦



周防畑遺跡群 3 位置図 (1 : 10,000)

### 立地と経過

調査地点は周防畑遺跡群の東部にあたり標高738mを測る。本遺跡群の小海線付近から千曲錦酒造工場にかけてと、上信越自動車道通過地点一帯は、弥生時代から平安時代の集落密集地帯であるが、浅間農場プロイラーから北佐久農業高校にかけての遺跡群中央は、遺構の希薄なところである。

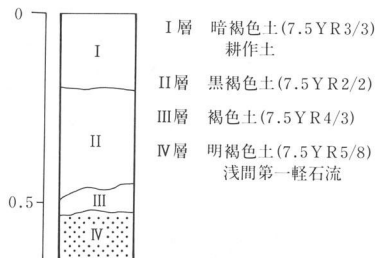
今回、柳沢秀樹氏の倉庫等の建設予定地もその希薄な地帯に入る。

### 調査の結果

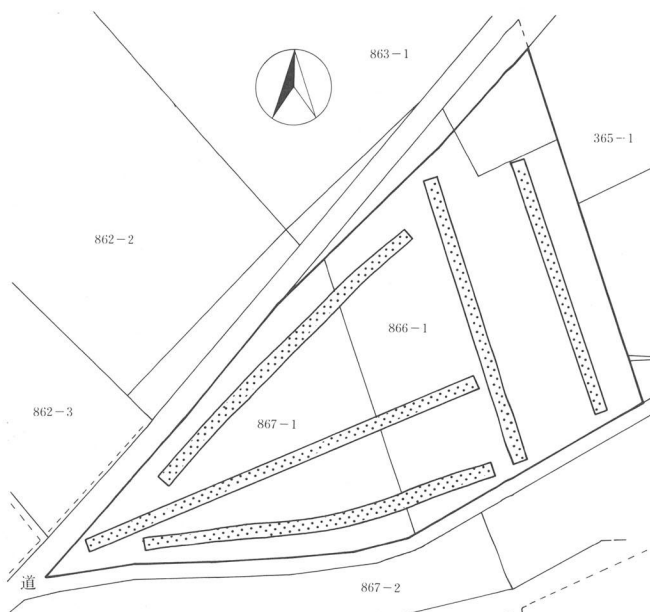
東西3本南北1本のトレンチいづれからも遺構の検出はなかった。



周防畑遺跡群 3 調査地点近景 (西方から)



周防畑遺跡群 3 土層模式図

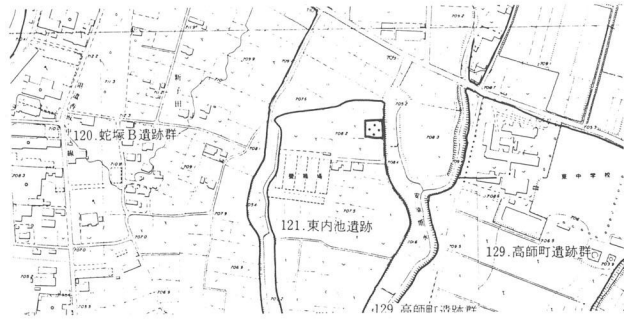


周防畑遺跡群 3 調査全体図 (1 : 1,000)

## 立会い調査

# 50 東内池遺跡 2

所在地 佐久市大字安原1699-5  
開発主体者 高見沢徳博  
開発事業名 個人住宅  
調査期間 平成4年5月14日  
面積 602.0㎡  
調査担当者 羽毛田卓也



東内池遺跡 2 位置図 (1 : 10,000)

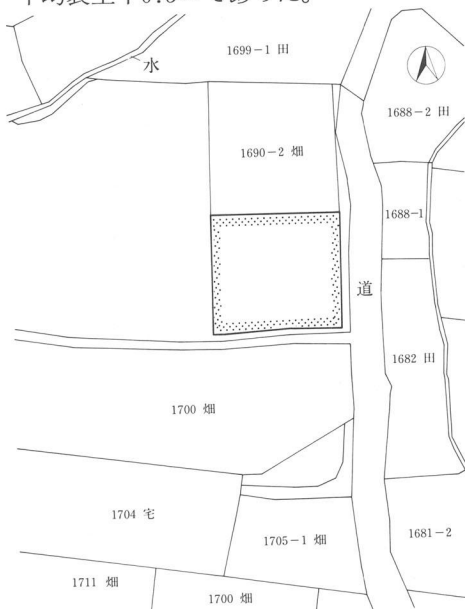
### 立地と経過

本遺跡は、南北に伸びる細長い田切りの台地上にあって標高705~708mを計測する。田切りの対岸にある蛇塚B遺跡群では、4地点で発掘調査されていて平安時代の竪穴住居址群が検出されている。今回の調査地点は、東内池遺跡の北端にあたる。

今回、高見沢徳博氏が個人住宅建設を計画したので、基礎工事実施時に立会い調査を実施した。

### 調査の結果

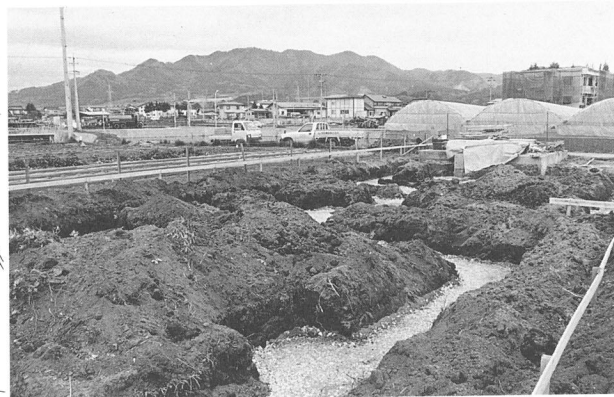
基礎工事部分の掘り下げ時を中心に立ち会った。表土下0.6mで砂質の黄褐色土に達する。北側より竪穴住居址と考えられる落ち込みが確認された。基礎工事の深さは、平均表土下0.5mであった。



東内池遺跡 2 調査全体図 (1 : 1,500)



東内池遺跡 2 調査地点近景 (東方から)



東内池遺跡 2 調査地点近景 (南西方から)



## 立会い調査

# 51 西赤座遺跡 5

所在地 佐久市大字安原3634-7

開発主体者 森角 淳

開発事業名 貸店舗建築

調査期間 平成4年3月23日

面積 1,179.0m<sup>2</sup>

調査担当者 林 幸彦



西赤座遺跡 5 位置図 (1 : 10,000)

### 立地と経過

本遺跡は、田切りと低地に囲まれた南北に長い微高地上に所在し、標高 732 m ~ 737 m を測る。ほぼ中央の市道用地からは、古墳時代 ~ 平安時代の集落址が検出されている。

### 調査の結果

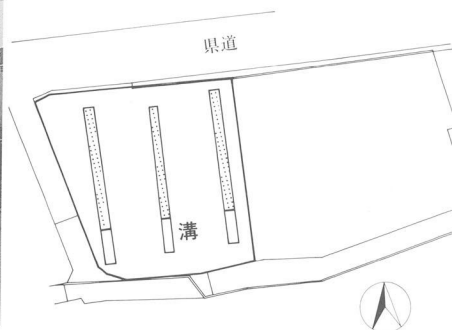
盛り土の前に開発主体者の重機により東西に3本の試掘溝を入れ遺構の確認を行った。その結果、西赤座遺跡 2 で検出されていた大規模な溝状遺構が確認された。幅 10 m 前後を計測する。さらに、この溝は南方の赤座外垣遺跡でも調査され、深さは 1.7 m あった。



西赤座遺跡 5 調査地点近景(西方から)



西赤座遺跡 5 調査地点近景(南方から)



西赤座遺跡 5 調査全体図 (1 : 1,500)

## 52 番屋前遺跡群 3

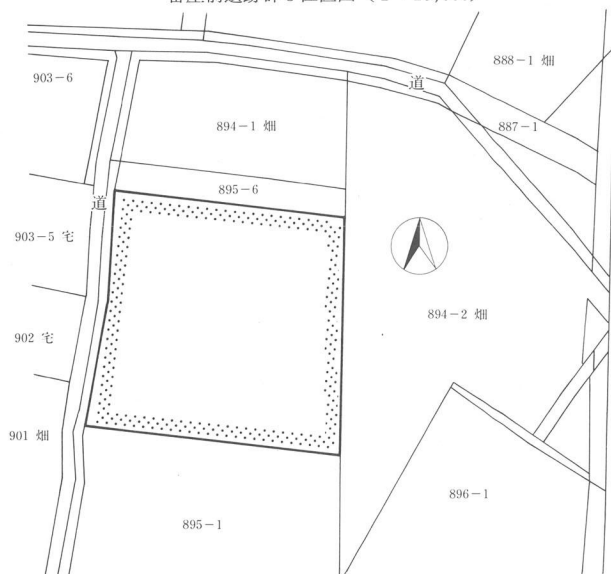
所在地 佐久市大字猿久保897-5  
 開発主体者 荻原 功  
 開発事業名 共同住宅建設  
 調査期間 平成4年7月9・11日  
 面積 1,112.0m<sup>2</sup>  
 調査担当者 林 幸彦



番屋前遺跡群 3 位置図 (1 : 10,000)

### 立地と経過

番屋前遺跡群は、湯川の左岸台地上にあり標高690m～699mを測る。東に隣接する野馬窪遺跡群で弥生時代、平安時代の住居址群が発見されている。今回、荻原功氏が共同住宅を建設することになり工事着工時に立ち会った。

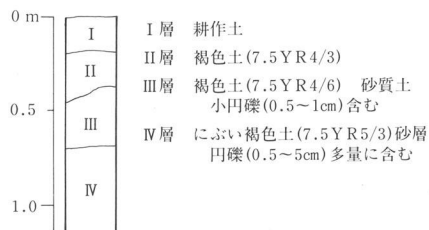


番屋前遺跡群 3 調査全体図 (1 : 1,000)

### 調査の結果

基礎部分の掘り下げ時に遺構の有無等を精査した。

2 m四方の基礎部分には、遺構は認められなかった。また、遺物出土しなかった。



番屋前遺跡群 3 土層模式図



番屋前遺跡群 3 調査地点近景 (西方から)

## 立会い調査

### 53 岩村田遺跡群柳堂遺跡 2

所在地 佐久市大字岩村田字柳堂  
1931-1  
開発主体者 日本鉄道建設公団北陸新  
幹線建設局  
開発事業名 職員食堂建築  
調査期間 平成4年7月16日  
面積 20m<sup>2</sup>  
調査担当者 羽毛田卓也



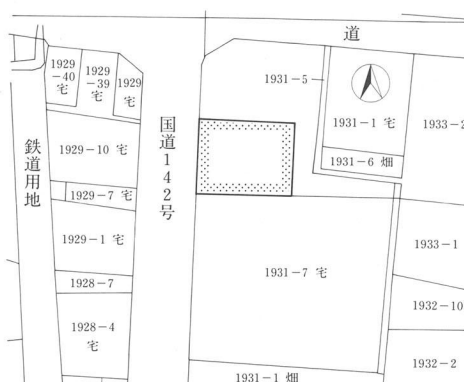
岩村田遺跡群柳堂遺跡 2 位置図 (1 : 10,000)

#### 立地と経過

岩村田遺跡群は弥生時代から中世にかけての複合遺跡で、調査地点は本遺跡南端の標高704m内外を測る微高地南斜面に位置する。今回、職員食堂は盛り土の上に仮設建築されるため立会い調査とした。

#### 調査の結果

浄化槽工事部分を中心にトレンチを入れた結果、1.1mで旧水田耕作土に達した。他の遺構・遺物は、検出されなかった。



柳堂遺跡 2 調査全体図 (1 : 1,500)

## 立会い調査

### 54 濁り遺跡 1

所在地 佐久市大字塚原字濁り  
478・477-1  
開発主体者 佐々木巧啓  
開発事業名 宅地造成  
調査期間 平成4年10月16日  
面積 1,305m<sup>2</sup>  
調査担当者 林 幸彦



濁り遺跡 1 位置図 (1 : 10,000)

## 立地と経過

今回、計画された宅地造成予定地に、西に隣接する諏訪倉庫の用地内で発見された古代水田址が、伸びている可能性があり、立会い調査を実施した。

## 調査の結果

小高い盛り上がりと低地の削平時に立ち会ったが、遺構・遺物とも検出されなかった。

## 立会い調査



濁り遺跡1 調査地点近景（西方から）

## 55 宮の後遺跡2

所在地 佐久市大字岩村田字宮の  
後1911-5  
開発主体者 羽柴健一  
開発事業名 宅地造成（個人住宅）  
調査期間 平成5年2月3日  
面積 270㎡  
調査担当者 林 幸彦



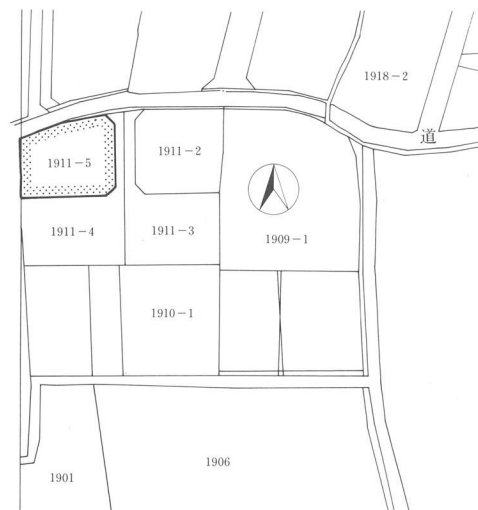
宮の後遺跡2 位置図（1：10,000）

## 立地と経過

宮の後遺跡は岩村田高校の南東にあって標高696m～700mを測る。周囲に存在する岩村田遺跡群・円正の坊遺跡群に比べて低位に本遺跡は位置している。今回、羽柴健一氏が住宅を建築することとなったため、立会い調査を実施した。

## 調査の結果

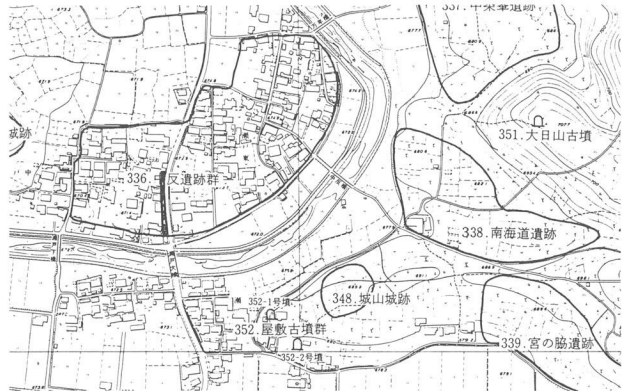
基礎部分の掘り下げの際立ち会ったが、遺構・遺物とも検出されなかった。



宮の後遺跡2 調査地点（1：1,500）

## 56 中反遺跡群 1

所在地 佐久市大字瀬戸1896-1・  
2, 1899-1, 1900-1, 1901-1  
開発主体者 佐久建設事務所  
開発事業名 高速道路関連道路改良事業  
調査期間 平成4年7月9・11日  
面積 1,112.0㎡  
調査担当者 羽毛田卓也



中反遺跡群 1 位置図 (1 : 10,000)

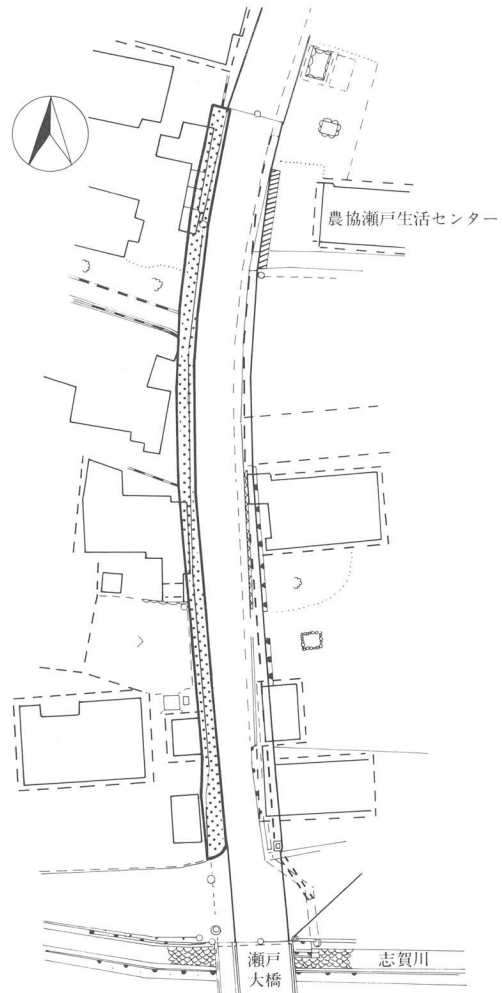
### 立地と経過

中反遺跡は、佐久市大字瀬戸に所在する平安時代の遺跡で、志賀川左岸に形成された段丘上に展開する。調査地点は、本遺跡群の南端で標高672m内外を測る。

今回、佐久建設事務所による県道香坂中込線道路工事（高速道関連道路改良事業）にあたり、立会い調査をおこなった。

### 調査の結果

拡幅されるすべての箇所、重機によりトレンチ状に掘り下げた。表土下0.7mで砂質ロームとなったが、遺構・遺物ともに検出されなかった。

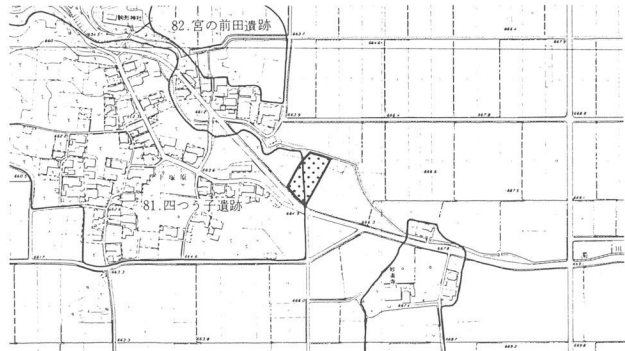


中反遺跡群調査全体図 (1 : 1,000)

## 立会い調査

### 57 四つう子遺跡 1

所在地 佐久市大字下塚原1887-1  
開発主体者 佐久市土地開発公社  
開発事業名 宅地造成  
調査期間 平成4年10月8日  
面積 2,071.0m<sup>2</sup>  
調査担当者 林 幸彦



四つう子遺跡 1 位置図 (1 : 10,000)

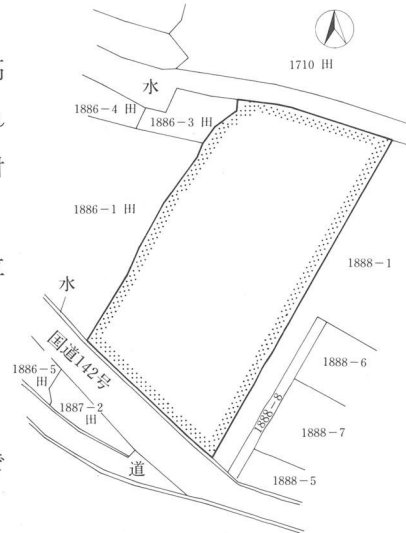
#### 立地と経過

四つう子遺跡は、佐久市北西端の浅科村境に所在し、標高660m～665mを測る。弥生時代～平安時代の遺物が表採されている。遺跡の北には、濁り川を挟んで国指定の重要文化財「駒形神社」がある。

今回、佐久市土地開発公社が宅地造成を計画したので、立会い調査を実施した。

#### 調査の結果

擁壁部分の基礎工事の際に立ち会ったが、表土下1mまで黒色土の堆積であり遺構は確認されなかった。



四つう子遺跡 1 調査全体図 (1 : 1,500)

## 立会い調査

### 58 平賀城跡 1

所在地 佐久市大字平賀4354  
開発主体者 大林寺住職増田友厚  
開発事業名 墓地団地進入路・墓地造成  
調査期間 平成4年5月26日  
面積 477.0m<sup>2</sup>, 1,670m<sup>2</sup>  
調査担当者 羽毛田卓也



平賀城跡 1 位置図 (1 : 10,000)

## 立地と経過

平賀城跡は、佐久市平賀字城平・滝・北谷津に所在するやまじろで、調査地点は本城跡の西側にある大林寺砦と呼ばれている丘陵西斜面・緩斜面である。

今回、大林寺墓地団地とその進入路工事にあたり、立会い調査をした。

## 調査の結果

削平部分を中心にトレンチ状に掘り下げる際に立ち会ったが、遺構・遺物ともに検出されなかった。



平賀城跡1調査地点近景（東方から）



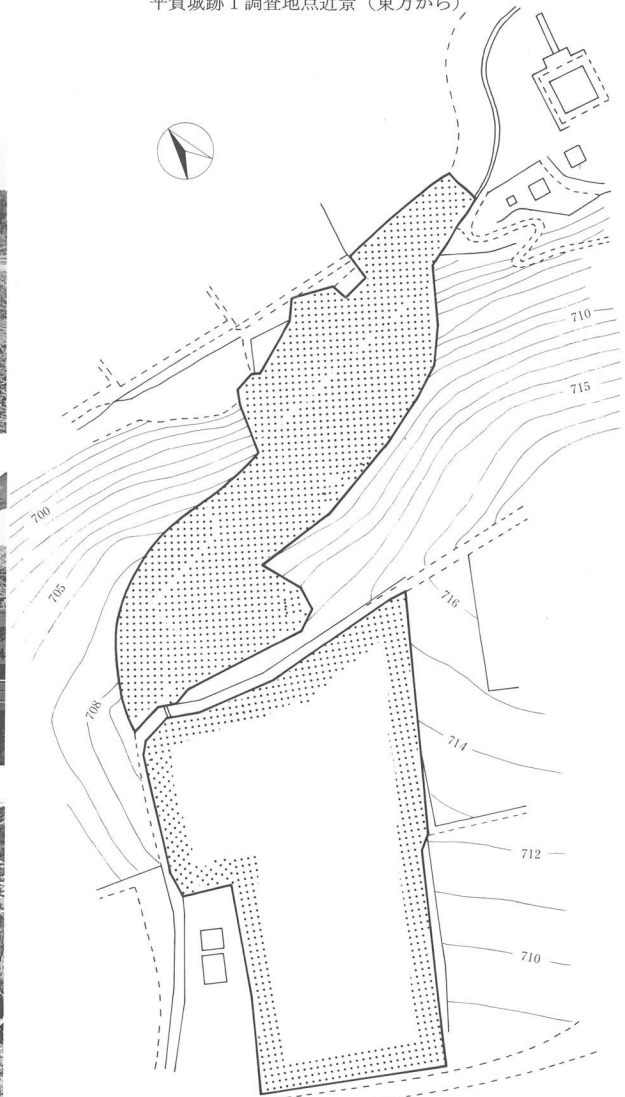
平賀城跡1調査地点近景（北方から）



平賀城跡1調査地点近景（南方から）



平賀城跡1調査地点近景（北方から）



平賀城跡1調査全体図（1：1,000）

所在地 佐久市大字中込字用水口・南畑

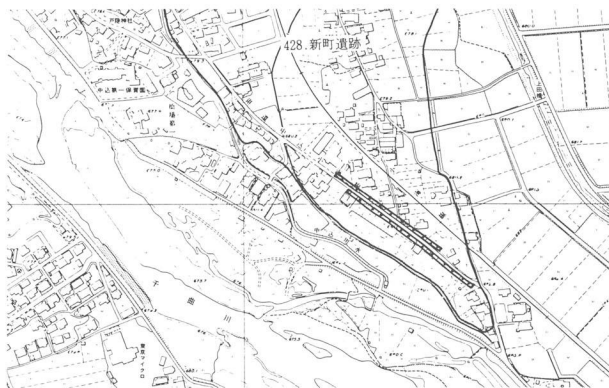
開発主体者 佐久建設事務所

開発事業名 県道中込・田口線改良事業

調査期間 平成4年10月27日、11月9日、平成5年1月25・27日

面積 1,112.0m<sup>2</sup>

調査担当者 三石 宗一 林 幸彦



新町遺跡 2 位置図 (1 : 10,000)

立地と経過

新町遺跡は、千曲川と田子川とに挟まれた微高地上に所在し、標高673mから682mを測る。表採遺物としては、奈良・平安時代の土器がある。

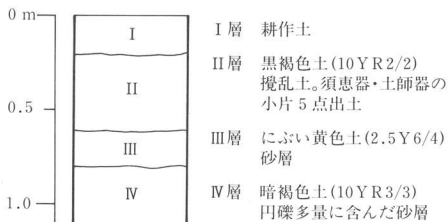
今回、佐久建設事務所による県道中込・田口線改良工事に際し、立会い調査を実施した。



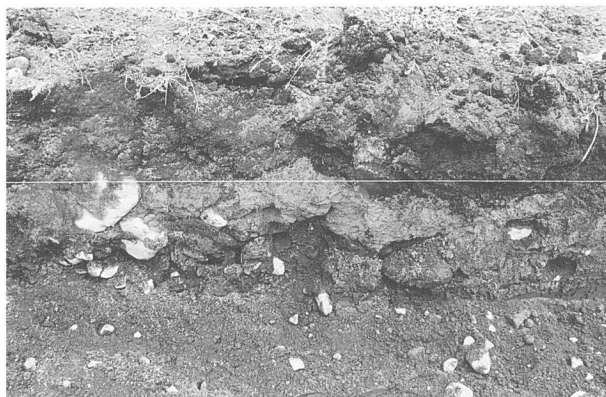
新町遺跡 2 調査地点近景 (南西方から)

調査の結果

いづれの地点からも遺構は検出されなかった。



新町遺跡 2 土層模式図



同上土層 (西方から)





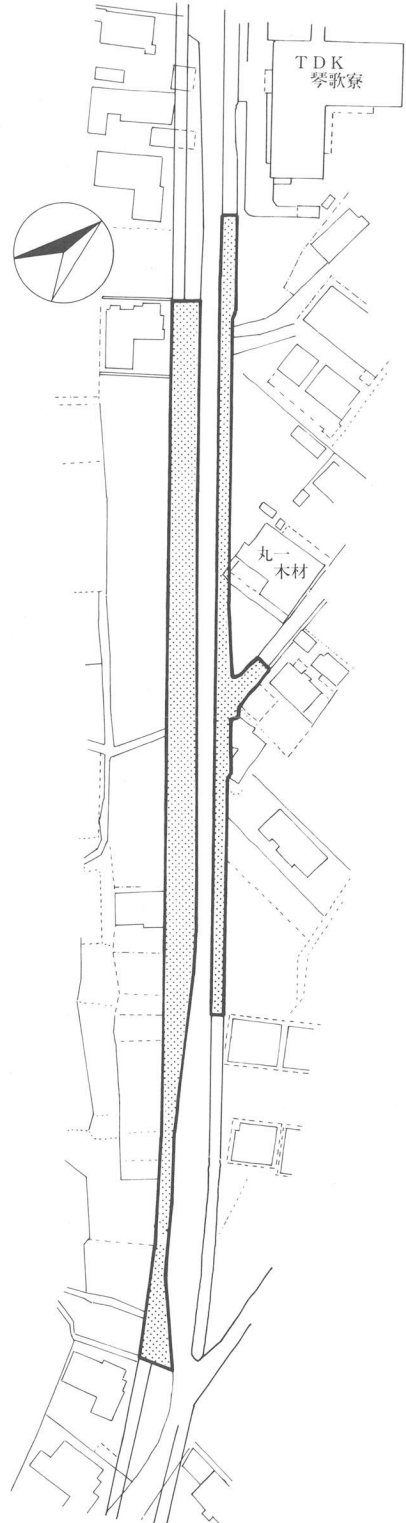
新町遺跡 2 調査地点近景 (北西方から)



新町遺跡 2 調査地点近景 (南西方から)



新町遺跡 2 調査地点近景 (北西方から)



新町遺跡 2 調査全体図 (1 : 1,500)

## 立会い調査

# 60 平賀中屋敷遺跡群 1

所在地 佐久市大字平賀字荒神  
開発主体者 佐久建設事務所  
開発事業名 県道香坂・中込線特定交通安全工事  
調査期間 平成4年10月22日  
面積 100.0㎡  
調査担当者 林 幸彦



平賀中屋敷遺跡群1位置図(1:10,000)

## 立地と経過

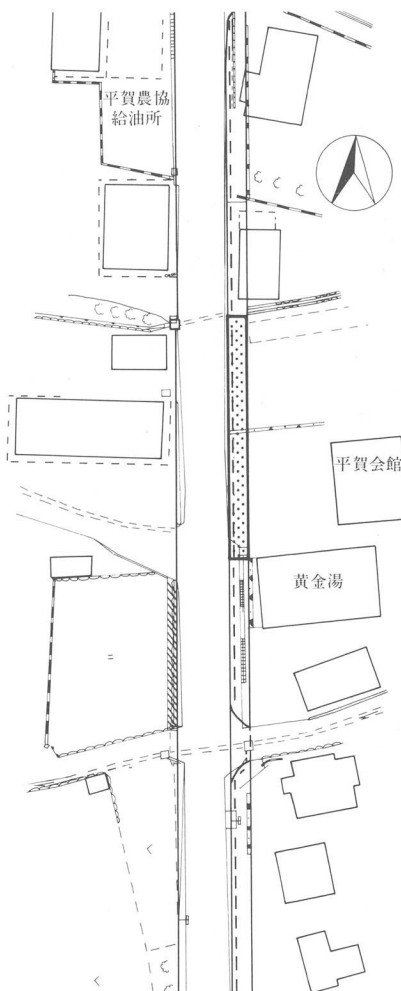
本遺跡は、滑津川左岸の段丘上にあつて弥生時代中期～平安時代の複合遺跡である。調査地点は標高686mを測る。今回、佐久建設事務所の歩道工事に際し立ち会つた。

## 調査の結果

遺構・遺物とも検出されなかつたが、本地点のすぐ南側の畑では、弥生時代の土器や、土師器が散布しており近くに遺構の存在が考えられる。



平賀中屋敷遺跡群1調査地点近景(南方から)



平賀中屋敷遺跡群1調査全体図(1:1,000)

# 立会い調査

## 61 下小平遺跡 1

所在地 佐久市大字岩村田字上駒喰  
4205-4外  
開発主体者 佐久建設事務所  
開発事業名 県道草越豊昇佐久線高速道  
関連道路改良事業  
調査期間 平成4年11月20日  
面積 840.0m<sup>2</sup>  
調査担当者 羽毛田卓也



下小平遺跡1位置図(1:10,000)

### 立地と経過

下小平遺跡は、湯川左岸の段丘上に所在し標高705m内外を測る。昭和55年に特別養護老人施設福寿園建設工事に伴い発掘調査され、弥生時代後期末期の住居址4棟と古墳時代後期の住居址1棟、さらに、古墳時代初頭の方形周溝墓2基等が検出された。

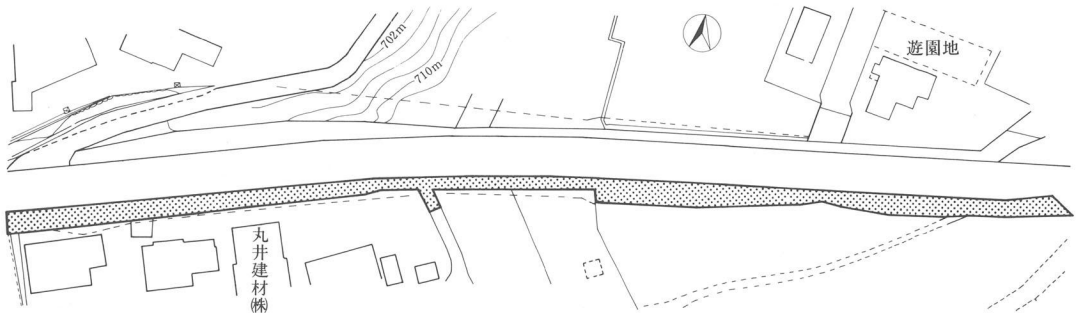
今回、佐久建設事務所により県道草越豊昇佐久線の道路改良が計画されたので、拡幅部分の立会い調査を実施した。



下小平遺跡1調査地点近景(東方から)

### 調査の結果

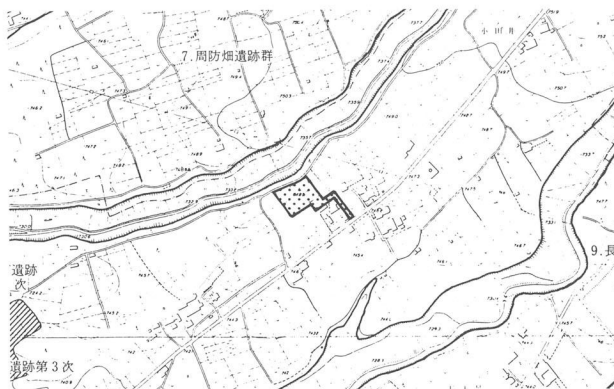
拡幅部分をトレンチ調査したが、遺構・遺物ともに検出されなかった。



下小平遺跡1調査全体図(1:1,500)

## 62 芝宮遺跡群 5

所在地 佐久市大字小田井字下曾  
根39-3、41-8、55-1  
開発主体者 株式会社ヤオトク  
開発事業名 倉庫建設  
調査期間 平成4年12月24日  
面積 2,680.0m<sup>2</sup>  
調査担当者 三石 宗一



芝宮遺跡群5位置図(1:10,000)

### 立地と経過

本調査地点は、佐久市小田井地籍の田切り地形に挟まれた台地上に位置し標高748m付近を測る。

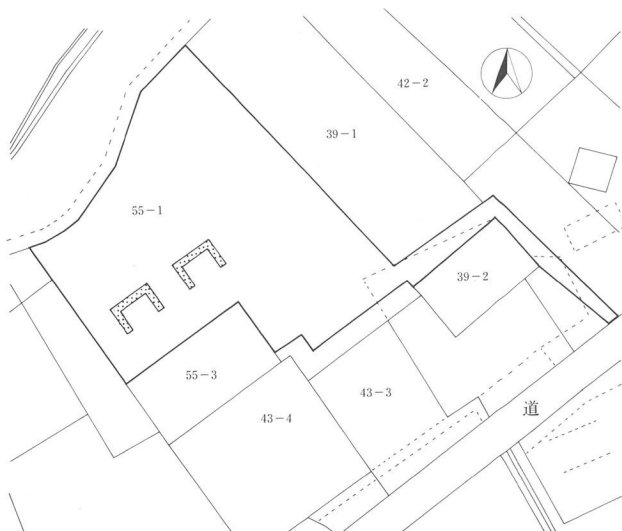
今回、株式会社ヤオトクによる倉庫の建設にともない立会い調査を実施することとなった。



芝宮遺跡群5調査地点近景(東方から)

### 調査の結果

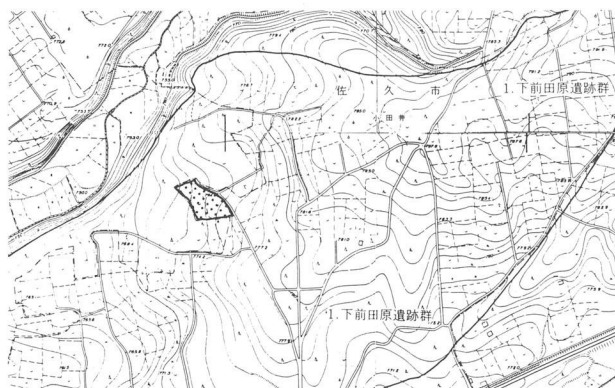
建物の基礎部分(5.9×9.2m)をコの字状に幅60cm、深さ約50cmで2箇所掘り下げをおこなった。その結果、表土下約25cmにローム層が確認され土師器片が少量出土したが、遺構は検出されなかった。



芝宮遺跡群5調査全体図(1:1,500)

## 63 下前田原遺跡群 2

所在地 佐久市大字小田井字長野  
原500  
開発主体者 株式会社藤総業  
開発事業名 工場建設  
調査期間 平成4年12月24日  
面積 2,492.0㎡  
調査担当者 羽毛田卓也



下前田原遺跡群 2 位置図 (1 : 10,000)

### 立地と経過

下前田原遺跡群は、佐久市大字小田井に所在する縄文時代と奈良時代、平安時代の複合遺跡である。調査地点は、本遺跡群の北部にあたり標高775m付近を測る。

今回、株式会社藤総業が破碎選別コンクリート固化及び焼却プラント工場建設を計画したため立会い調査を行った。



下前田原遺跡群 2 調査地点近景

### 調査の結果

削平部分を中心にトレンチを入れた結果、遺構遺物ともに検出されなかった。



下前田原遺跡群 2 調査対象地 (1 : 2,000)

# 64 上の城遺跡群 2

所在地 佐久市大字岩村田字中八  
日町3107-1、3119-4

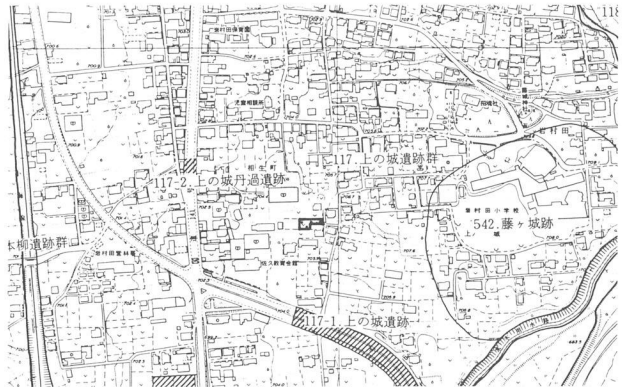
開発主体者 柳沢幸吉

開発事業名 宅地造成（個人住宅）

調査期間 平成4年10月20日

面積 261.0㎡

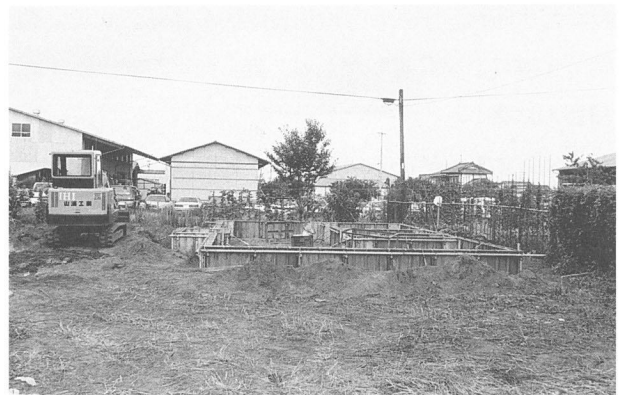
調査担当者 林 幸彦



上の城遺跡群 2 位置図（1：10,000）

## 立地と経過

上の城遺跡群は湯川右岸の台地上にあり、標高701m～709mを測る。西八日町遺跡などの発掘調査によって、弥生時代中期～平安時代の集落址が検出されている。藤ヶ城跡（上の城）は、本遺跡群の南東部にある。また、国指定の天然記念物ひかりごけ自生地は、藤ヶ城跡の東端直下の常木用水縁にある。

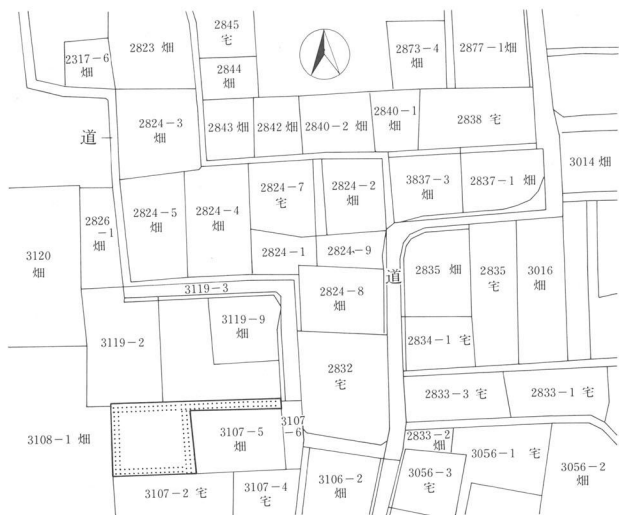


上の城遺跡群 2 調査地点近景（東方から）

今回、柳沢幸吉氏が住宅建築を計画したので立会い調査を実施した。

## 調査の結果

基礎部分の掘り下げの際に立ち会ったが、事前に約30cmの盛り土があり、掘削が遺構確認面まで到達せず遺構検出には、いたらなかった。



上の城遺跡群 2 調査全体図（1：1,000）

立会い調査

65 番屋前遺跡群 4

所在地 佐久市大字猿久保字前  
原・番屋前  
開発主体者 佐久建設事務所  
開発事業名 道路改良  
調査期間 平成4年10月20日  
面積 280.0㎡  
調査担当者 林 幸彦  
立地と経過

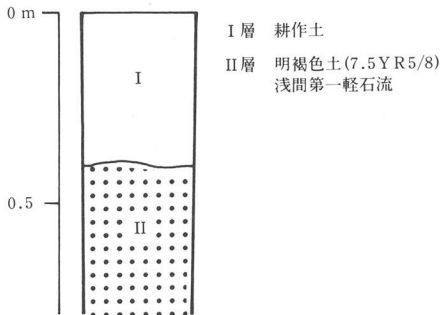


番屋前遺跡群 4 位置図 (1 : 10,000)

番屋前遺跡群は、湯川の左岸台地上にあり標高690m～699mを測る。東に隣接する野馬窪遺跡群で弥生時代、平安時代の住居址群が発見されている。今回、佐久建設事務所が国補交通安全事業で歩道建設を計画したため、表土削平時に立会った。

調査の結果

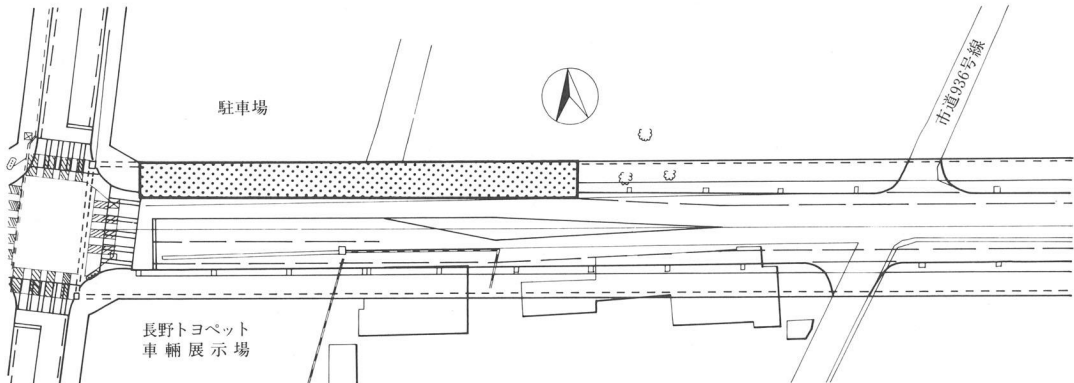
表土下約30cm～50cmで浅間第一軽石流の上面に達した。精査したが遺構・遺物とも検出されなかった。



番屋前遺跡群 4 土層模式図



番屋前遺跡群 4 調査地点近景 (東方から)



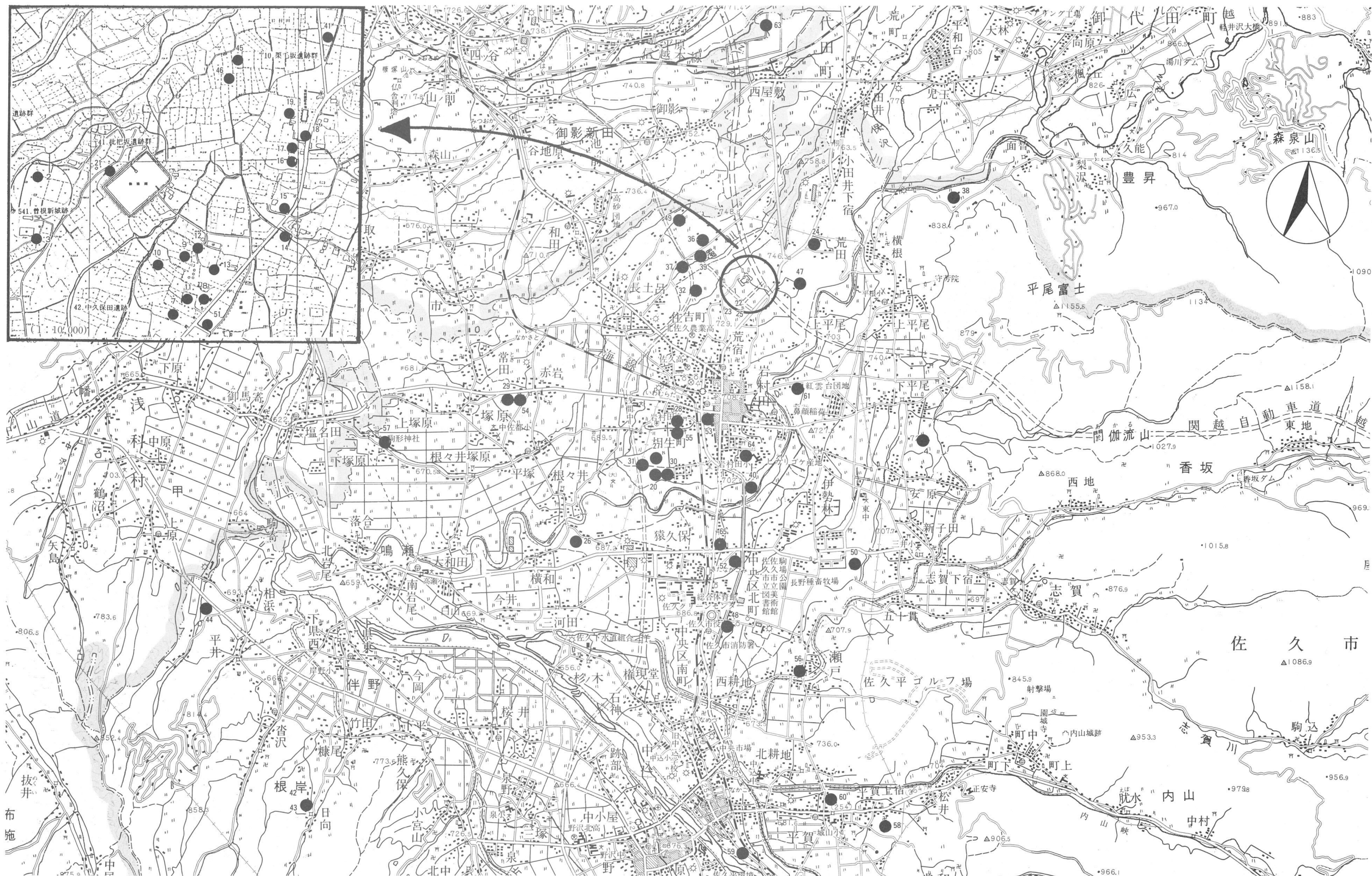
番屋前遺跡群 4 調査全体図 (1 : 1,000)

# 市内遺跡発掘調査一覧表



1994年度（平成4年度）市内遺跡発掘調査一覧表

No.	遺跡名	開発主体者	所在地	開発事業名	開発面積(m <sup>2</sup> )	保護措置	調査期間	担当者
1	上久保田向遺跡Ⅰ	区画整理課	岩村田	道路工事	205.00	試掘	4. 4. 8	三石, 林
2	曾根新城遺跡Ⅳ	区画整理課	岩村田	工場用地造成	230.00	試掘	4. 6. 17	林
3	曾根新城遺跡Ⅰ	区画整理課	岩村田	道路工事	200.00	立会い	5. 3. 10	林
4	東の割遺跡	平和不動産	下平尾	宅地造成	2013.00	試掘	4. 5. 19	林
5	中原遺跡群 1	日誠総業	中込	宅地造成	1910.00	試掘	4. 5. 20	林
6	中原遺跡群 3	佐久警察署	中込	寮新築	1773.00	試掘	4. 5. 20	林
7	岩村田遺跡群 3	カインズ	岩村田	貸店舗新築	6000.00	試掘	4. 6. 1	林
8	岩村田遺跡群 4	小林博(セブンイレブン)	岩村田	貸店舗新築	1707.00	試掘	4. 6. 2・3	林
9	岩村田遺跡群 5	区画整理課	岩村田	道路工事	1900.00	試掘	4. 10. 19・20	林
10	岩村田遺跡群 6	区画整理課	岩村田	盛り土	3312.00	試掘	4. 10. 20	林
11	岩村田遺跡群 7	区画整理課	岩村田	区画内整地	1600.00	試掘	4. 6. 2	林
12	岩村田遺跡群 8	小林多吉	岩村田	小林ビル建築	773.73	試掘	4. 10. 28	林
13	岩村田遺跡群 9	区画整理課	岩村田	道路工事	870.00	試掘	4. 10. 20	林
14	栗毛坂遺跡群 2	白井寿隆	岩村田	貸店舗新築	829.00	試掘	4. 6. 5	林
15	栗毛坂遺跡群 5	佐藤学	岩村田	倉庫建築	1604.00	立会い	5. 1. 23・25	林
16	栗毛坂遺跡群 6	荻原初雄	岩村田	貸事務所・集出荷場	3341.00	立会い	4. 4. 8	林
17	栗毛坂遺跡群 7	区画整理課	岩村田	道路工事	536.00	立会い	4. 4. 8	三石
18	栗毛坂遺跡群 8	区画整理課	岩村田	道路工事	870.00	立会い	4. 8. 25, 5. 1. 14, 2. 5	三石
19	栗毛坂遺跡群 9	三和塗装	岩村田	事務所・倉庫	620.00	試掘	4. 10. 28	林
20	西一本柳遺跡Ⅰ	岩村田高校	岩村田	野球部部室	60.00	試掘	4. 6. 5	林
21	上久保田向遺跡Ⅰ	区画整理課	岩村田	道路工事湖西線	1200.00	試掘	4. 6. 16	林
22	上久保田向遺跡Ⅴ	区画整理課	岩村田	道路工事	420.00	試掘	4. 6. 18~20	森泉・林
23	上久保田向遺跡Ⅱ	区画整理課	岩村田	道路工事	675.00	試掘	4. 11. 18~19	森泉・林
24	跡坂遺跡群 1	西軽井沢企画	横根	宅地造成	5926.00	試掘	4. 6. 22	林
25	上久保田向遺跡Ⅲ	おぎのヤドライブイン	岩村田	ドライブイン建設	3600.00	試掘	4. 6. 24~6. 26	林・森泉
26	根々井芝宮遺跡	市土地開発公社	根々井	宅地造成	18642.00	試掘	4. 6. 26~7. 7	林・羽毛田
27	一本柳遺跡群 2	東亜開発	岩村田	宅地造成	2900.00	試掘	4. 7. 10~7. 11	林
28	宮の後遺跡 1	町田設計事務所	岩村田	共同住宅新築	1631.00	試掘	4. 7. 11	林
29	濁り遺跡	諏訪倉庫	塚原赤岩	倉庫・事務所建設	13000.00	試掘	4. 7. 22・30	林
30	一本柳遺跡群 1	平和不動産	岩村田	宅地造成	2272.00	試掘	4. 7. 24・25・27・ 28・30	林
31	西一本柳遺跡Ⅱ	佐久下水道組合	岩村田	下水道工事	2253.70	試掘	4. 8. 31	林・三石
32	下聖端遺跡Ⅲ	信濃住宅	長士呂	事務所建設	719.00	試掘	4. 9. 10	三石
33	下聖端遺跡Ⅳ	関東ガス	長士呂	事務所・倉庫建設	1139.00	試掘	4. 9. 10	三石
34	芝宮遺跡群 4	吉田製作所	長士呂	工場建設	1373.00	試掘	4. 9. 11	三石
35	長士呂遺跡群 1	佐々木組	長士呂	倉庫	3956.00	試掘	4. 10. 12	三石
36	上芝宮遺跡Ⅰ	市商工観光課	長士呂	道路工事	470.00	試掘	4. 10. 1	小林
37	芝宮遺跡群 3	千曲広告	長士呂	広告看板設置	111.00	試掘	4. 11. 19	森泉
38	平尾山G・H地点	平尾山開発	上平尾	スキー場造成工事	5773.00	試掘	4. 11. 20~11. 27	林
39	南下中原遺跡Ⅱ	出光(大進)	長士呂	ガソリンスタンド建設	2159.00	試掘	4. 12. 4・5	林・佐々木
40	岩井堂遺跡	大進	岩村田	宅地造成	1829.00	試掘	4. 12. 7	林
41	栗毛坂遺跡群10	ニッパン	岩村田	事務所・倉庫	1683.00	試掘	4. 12. 9	林
42	長坂口遺跡群 2	日向区	根岸	集会場建設	302.10	試掘	4. 7. 20・21	林
43	長坂口遺跡群 1	市土木課	根岸	道路工事	228.00	立会い	4. 10. 20	林
44	立石遺跡 3	荻原地区土地改良	根岸	土地整備事業	12564.00	試掘	4.12.15~5.1.15	林
45	栗毛坂遺跡群 3	区画整理課	岩村田	道路工事	302.50	試掘	4. 10. 21・22	林
46	栗毛坂遺跡群 4	SBC	岩村田	住宅展示場	7803.00	試掘	5. 2. 15~	林
47	栗毛坂遺跡群 西之間遺跡 2	市土木課	岩村田	道路工事	146.00	立会い	4. 3. 15	小林
48	大塚遺跡群 1	小林博(グリーンング)	中込	店舗併用住宅	565.00	立会い	4. 3. 25	竹原
49	周防畑遺跡群 3	柳沢秀樹	長士呂	倉庫・事務所等	2358.40	立会い	4. 4. 28	林
50	東内池遺跡 2	高見沢徳博	安原	住宅造成(個人)	602.00	立会い	4. 5. 4	羽毛田
51	西赤座遺跡 5	森角淳	岩村田	貸店舗	1179.00	立会い	4. 6. 10	林
52	番屋前遺跡群 3	荻原功	猿久保	共同住宅建設	1112.00	立会い	4. 7. 9・11	林
53	柳堂遺跡 2	日本鉄建公団	岩村田	事務所用食堂	1643.36	立会い	4. 7. 16	羽毛田
54	濁り遺跡 1	茂木功啓	塚原	宅地造成	1305.00	立会い	4. 10. 16	林
55	宮の後遺跡 2	羽柴健一	岩村田	住宅造成(個人)	270.00	立会い	5. 1. 20	林
56	中反遺跡群 1	佐久建設事務所	瀬戸	県道拡幅工事	110.52	立会い	4. 10. 7	羽毛田
57	四つ子遺跡	市土地開発公社	下塚原	宅地造成	2071.00	立会い	4. 10. 8	林
58	平賀城跡 1	大林寺	平賀	墓地団地進入路	477.00	立会い	4. 5. 26	羽毛田
59	新町遺跡 2	佐久建設事務所	中込	県道拡幅工事	800.00	立会い	4. 10. 27, 11. 9, 5. 2. 25・27	三石・林
60	平賀中屋敷 1	佐久建設事務所	平賀	県道拡幅工事	60.00	立会い	4. 10. 22	林
61	上小平遺跡 1	佐久建設事務所	岩村田	県道拡幅工事	200.00	立会い	4. 11. 20	羽毛田
62	芝宮遺跡群 5	ヤマトク	長士呂	倉庫・資材置き場	2696.00	立会い	4. 12. 24	三石
63	下前田原遺跡群 2	藤総業	小田井	工場建設	50.00	立会い	5. 2. 26	羽毛田
64	上の城遺跡群 2	柳沢幸吉	岩村田	宅地造成	261.00	立会い	4. 10. 23	林
65	番屋前遺跡群 4	佐久建設事務所	猿久保	道路改良	280.00	立会い	5. 1. 20	林



付図 1992年度市内遺跡発掘調査位置図 (1:50,000)  
詳細地図 (1:10,000)

佐久市埋蔵文化財調査報告書	第1集	『金井城跡』
佐久市埋蔵文化財調査報告書	第2集	『市内遺跡発掘調査報告書1990』
佐久市埋蔵文化財調査報告書	第3集	『石附窯址群III』
佐久市埋蔵文化財調査報告書	第4集	『大ふけ遺跡』
佐久市埋蔵文化財調査報告書	第5集	『立科F遺跡』
佐久市埋蔵文化財調査報告書	第6集	『上曾根遺跡』
佐久市埋蔵文化財調査報告書	第7集	『三貫畑遺跡』
佐久市埋蔵文化財調査報告書	第8集	『瀧の下遺跡』
佐久市埋蔵文化財調査報告書	第9集	『国道141号線関係遺跡』
佐久市埋蔵文化財調査報告書	第10集	『聖原遺跡II』
佐久市埋蔵文化財調査報告書	第11集	『赤座垣外遺跡』
佐久市埋蔵文化財調査報告書	第12集	『若宮遺跡II』
佐久市埋蔵文化財調査報告書	第13集	『上高山遺跡』
佐久市埋蔵文化財調査報告書	第14集	『栗毛坂遺跡』
佐久市埋蔵文化財調査報告書	第15集	『野馬久保遺跡』
佐久市埋蔵文化財調査報告書	第16集	『石並城跡』
佐久市埋蔵文化財調査報告書	第17集	『市内遺跡発掘調査報告書1991』（1月～3月）
佐久市埋蔵文化財調査報告書	第18集	『西曾根遺跡』
佐久市埋蔵文化財調査報告書	第19集	『上芝宮遺跡』
佐久市埋蔵文化財調査報告書	第20集	『下聖端遺跡III』
佐久市埋蔵文化財調査報告書	第21集	『金井城跡III』
佐久市埋蔵文化財調査報告書	第22集	『市内遺跡発掘調査報告書1991』
佐久市埋蔵文化財調査報告書	第23集	『南上中原・南下中原遺跡』
佐久市埋蔵文化財調査報告書	第24集	『上聖端遺跡』
佐久市埋蔵文化財調査報告書	第25集	『上久保田向IV』
佐久市埋蔵文化財調査報告書	第26集	『藤塚古墳群・藤塚II』
佐久市埋蔵文化財調査報告書	第27集	『上久保田向III』
佐久市埋蔵文化財調査報告書	第28集	『曾根新城V』
佐久市埋蔵文化財調査報告書	第29集	『山法師遺跡B・筒村遺跡B』

---

佐久市埋蔵文化財調査報告書第30集

長野県佐久市

市内遺跡発掘調査報告書1992

1994年3月

編集・発行 佐久市教育委員会

〒384-01 長野県佐久市大字中込3056

埋蔵文化財課

〒385 長野県佐久市大字志賀5953

TEL 0267-68-7321

印刷所 ㈱佐久印刷所

---