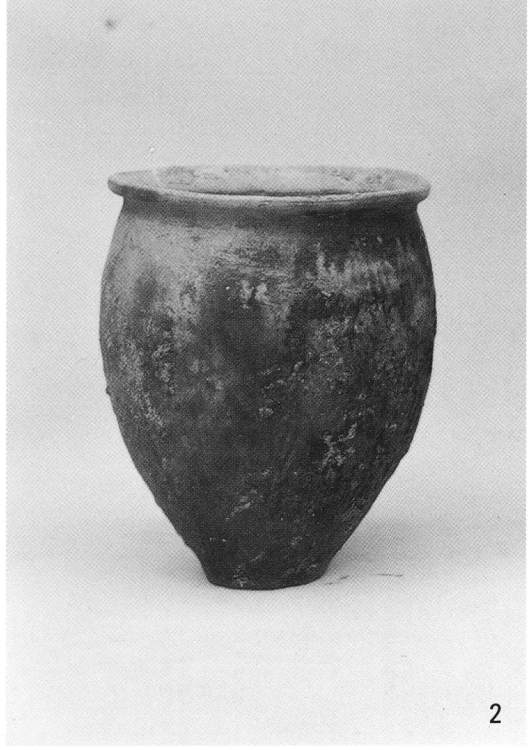
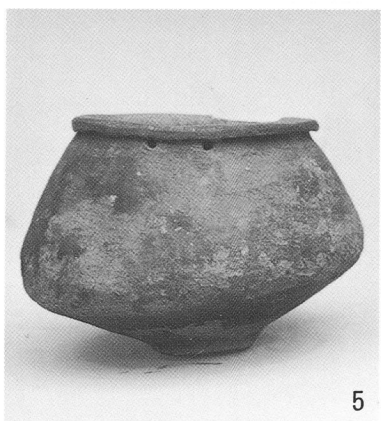
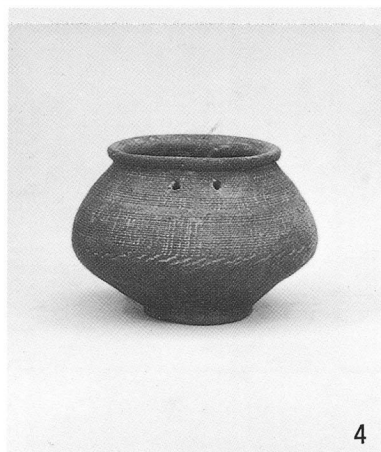
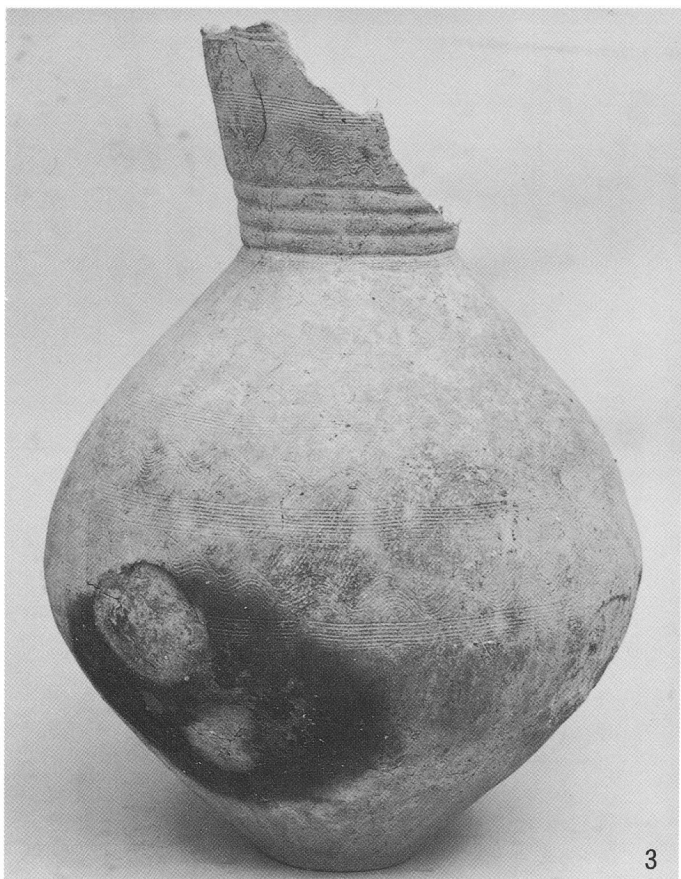




1 - S K - 3203出土土器、2 - S K - 3109出土土器



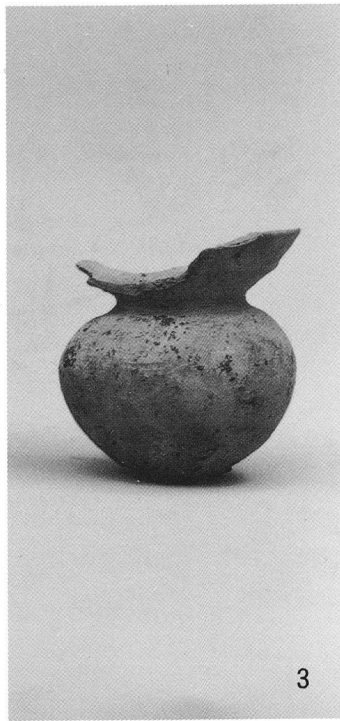
1—S K—1102出土土器、2—S K—1103出土土器、3—S K—3107出土土器



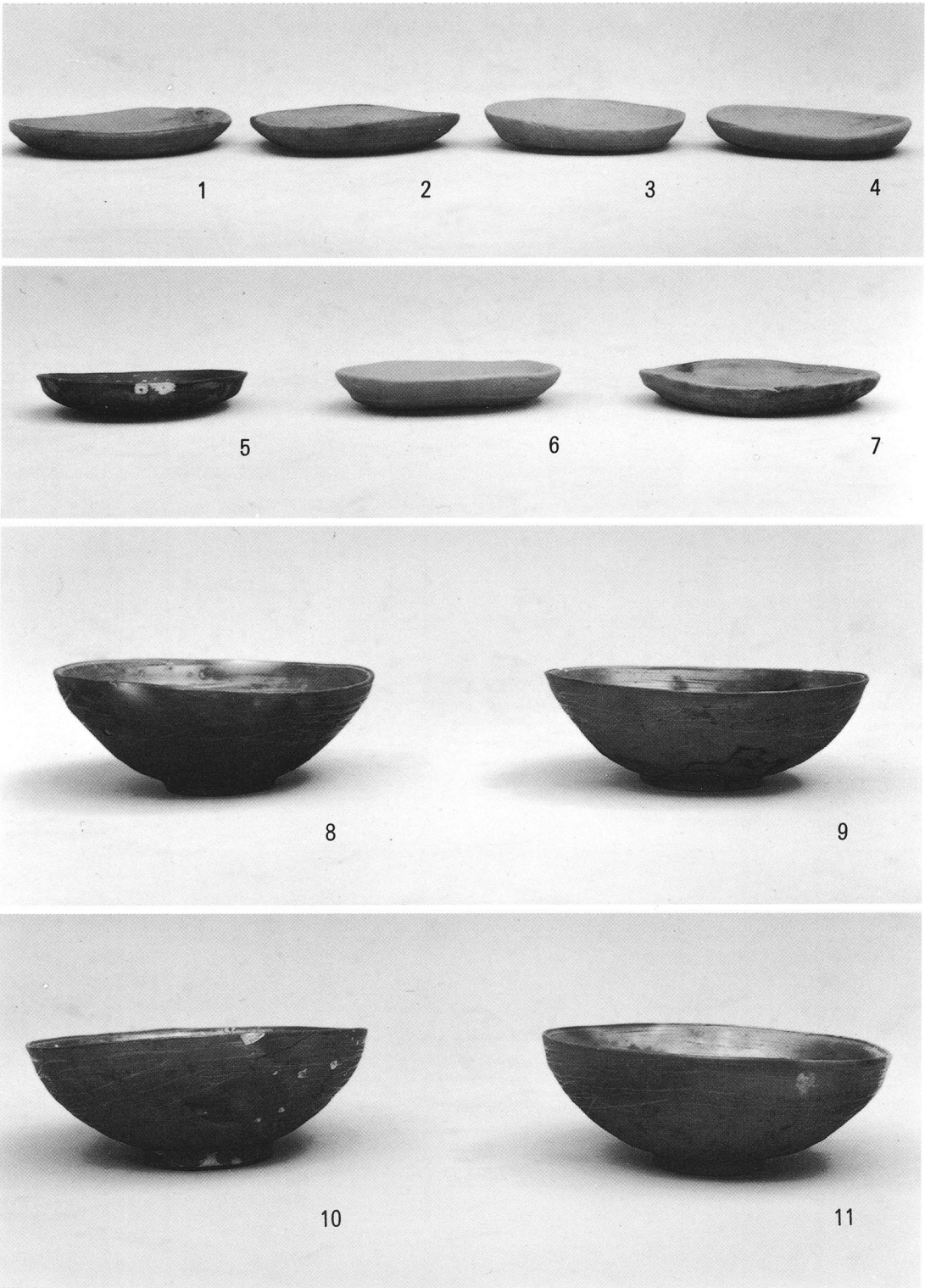
1・3・5-S D-2103出土土器、2・4-S D-2103A出土土器



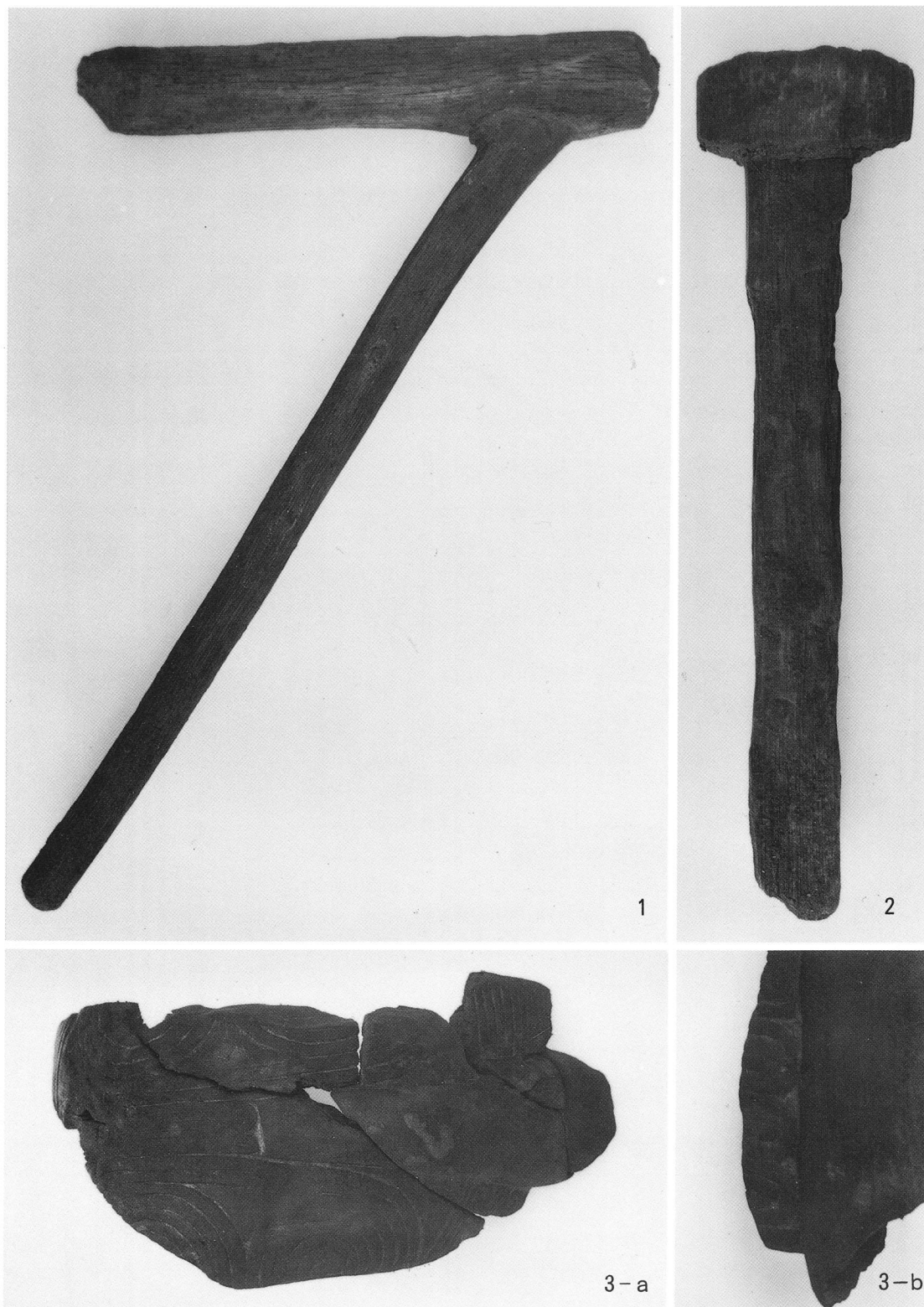
1・2-S K-2106出土土器



1・2-S K-2106出土土器、3・4-S D-1101出土土器



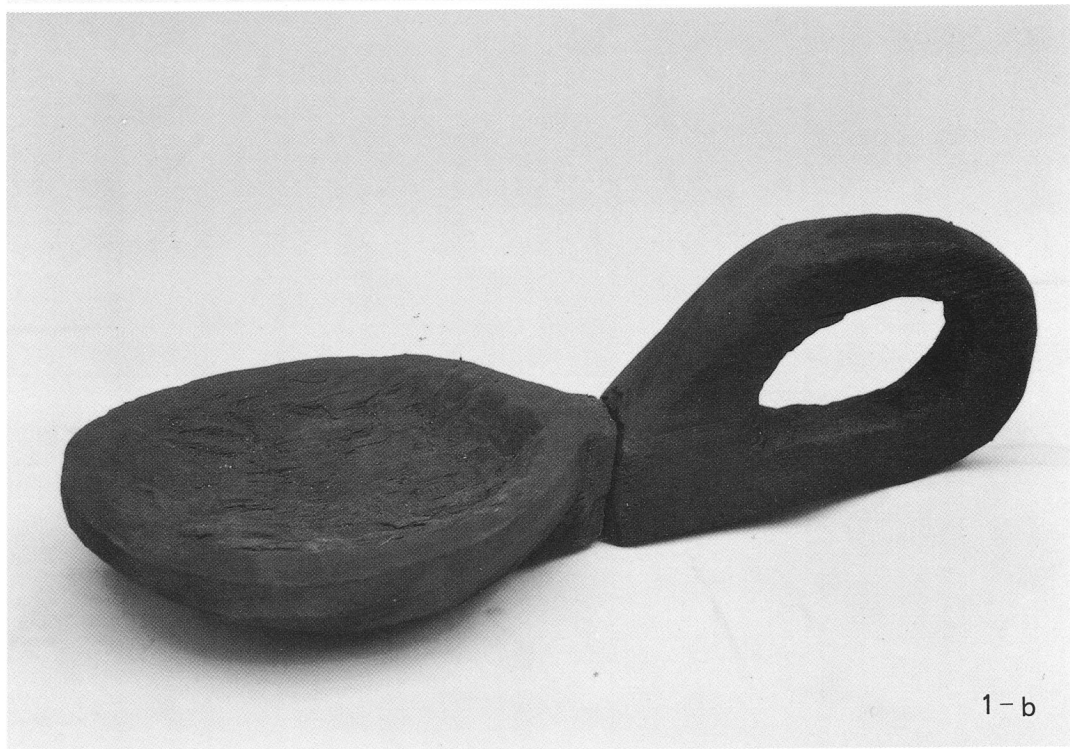
1～5・8・9—S K—2004中層出土土器、6・7・10・11—S K—2004下層出土土器
1～4・5・6—土師皿、5—瓦器皿、8～11—瓦器碗



1—手斧柄未成品、2—建築材、3—a・b—杓子・杓子部分
1—S K—1102出土、2—S K—3201出土、3—S D—1201出土

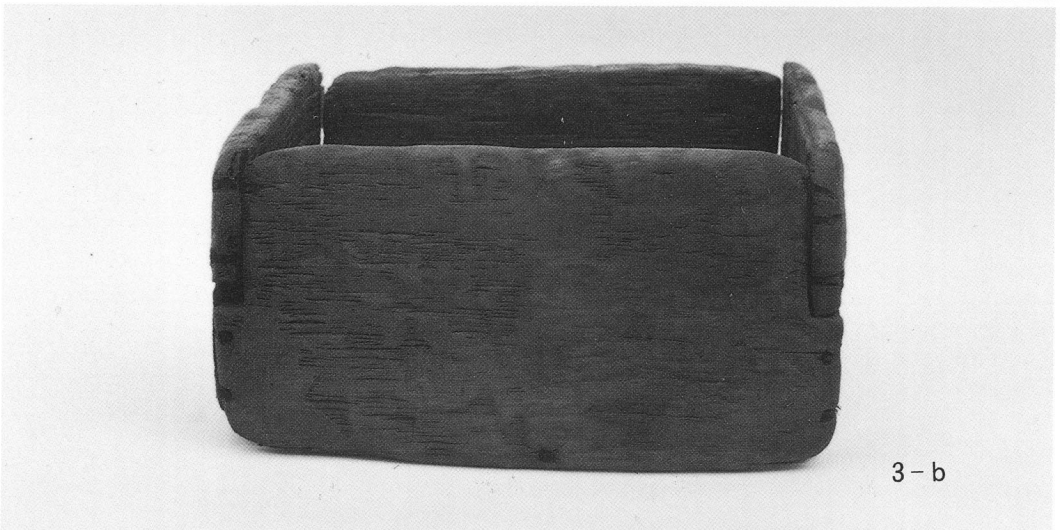
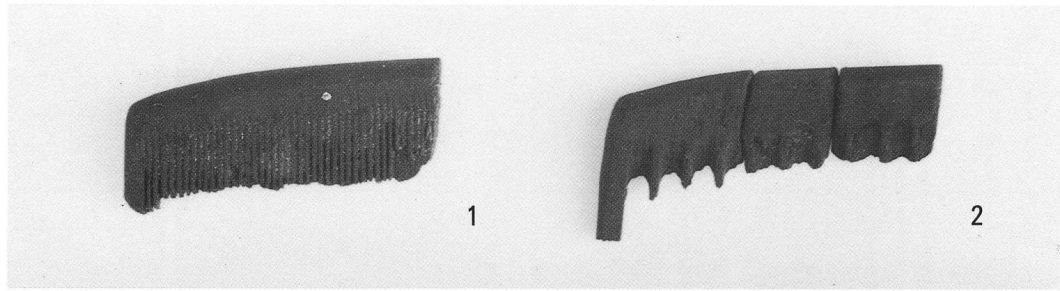


1-a

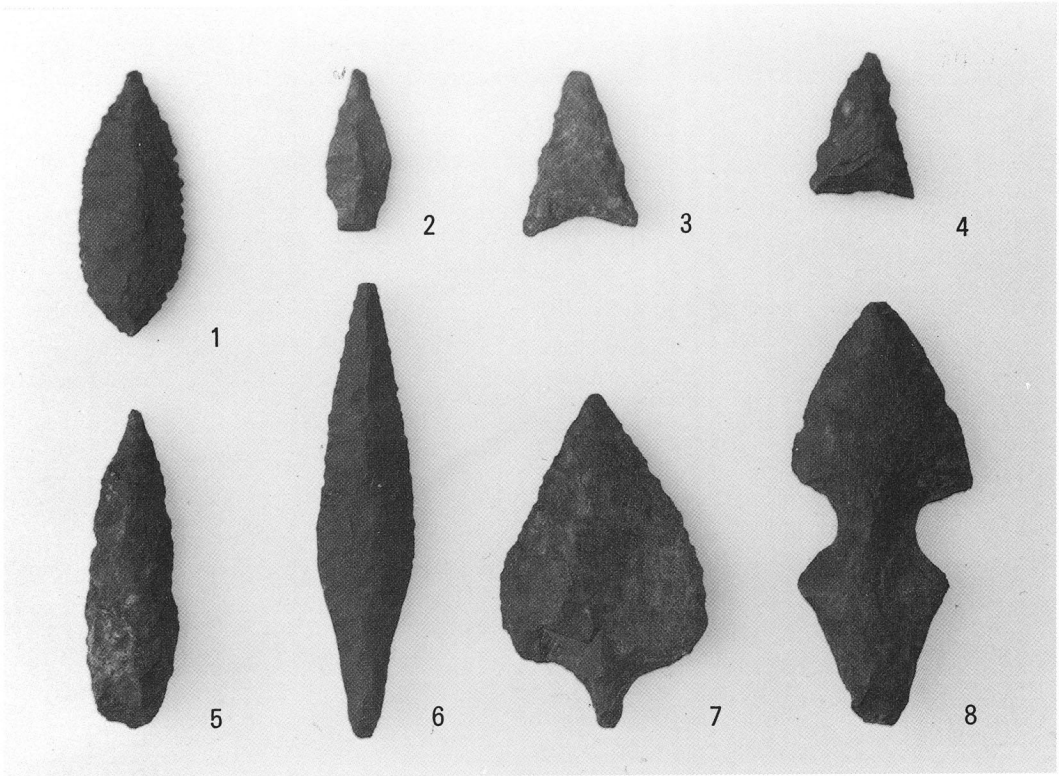


1-b

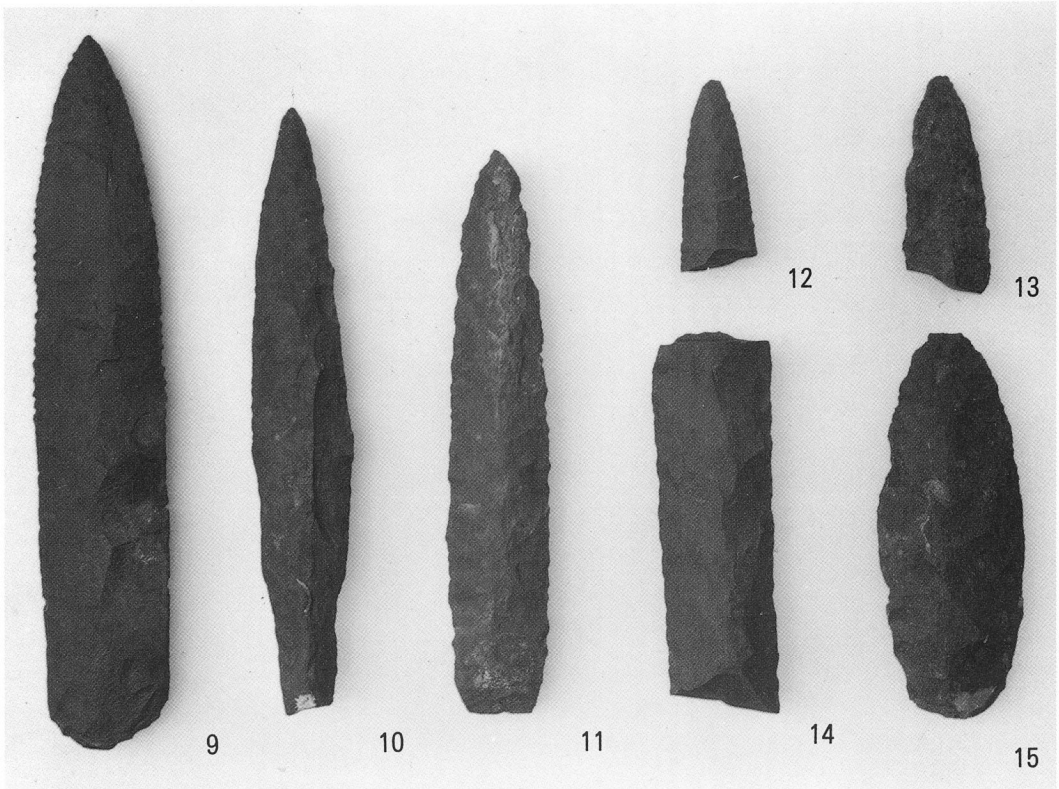
1-a・b-木製杓子未成品 SK-2116出土



1・2—横櫛、3—枡
1～3—SK—2004出土



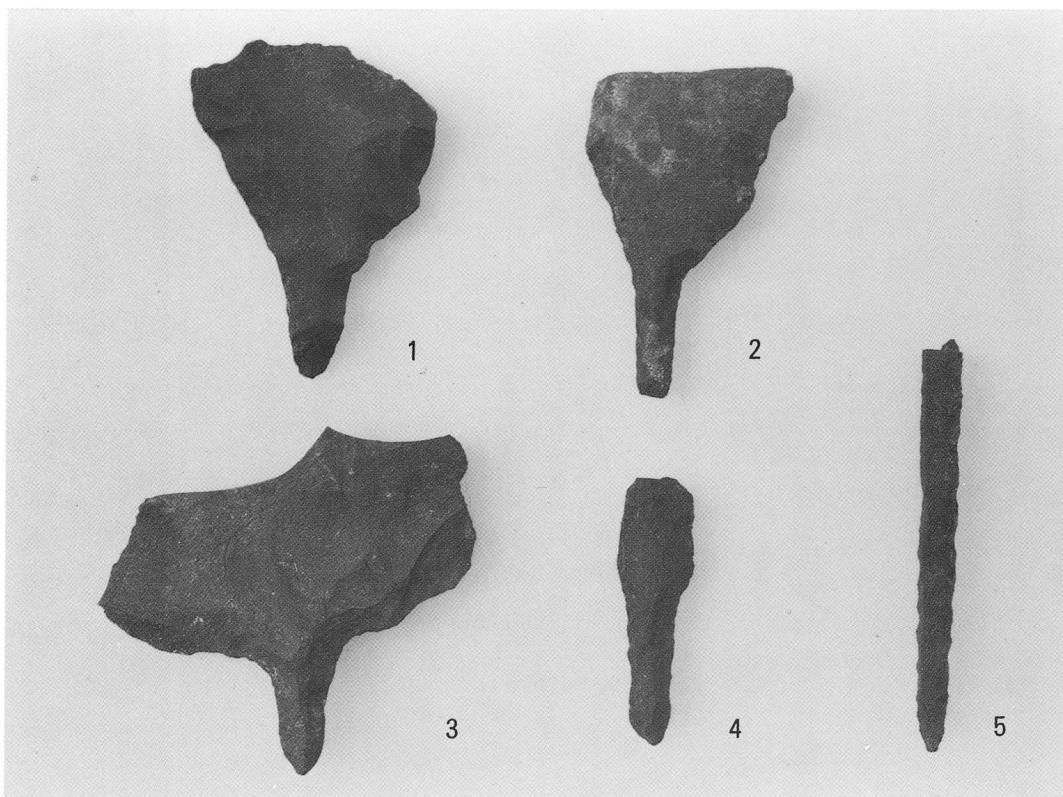
1～8—石鏃 1—S D—1201出土、2—Pit—2106出土、3・5—包含層出土、4—S K—2113出土
6—Pit—1167出土、7—S K—2103出土、8—S K—1109出土



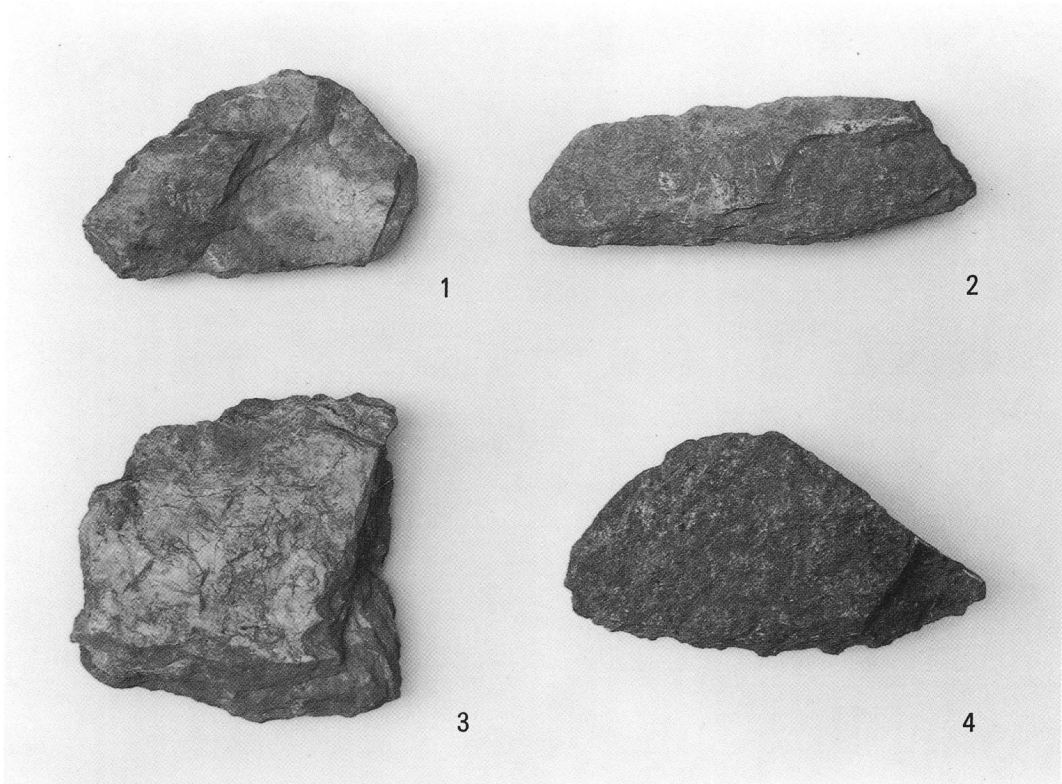
9～15—石劍・尖頭器 14—S K—1109出土、9—S K—2106出土、10—S K—3105出土
11～13・15—包含層他出土



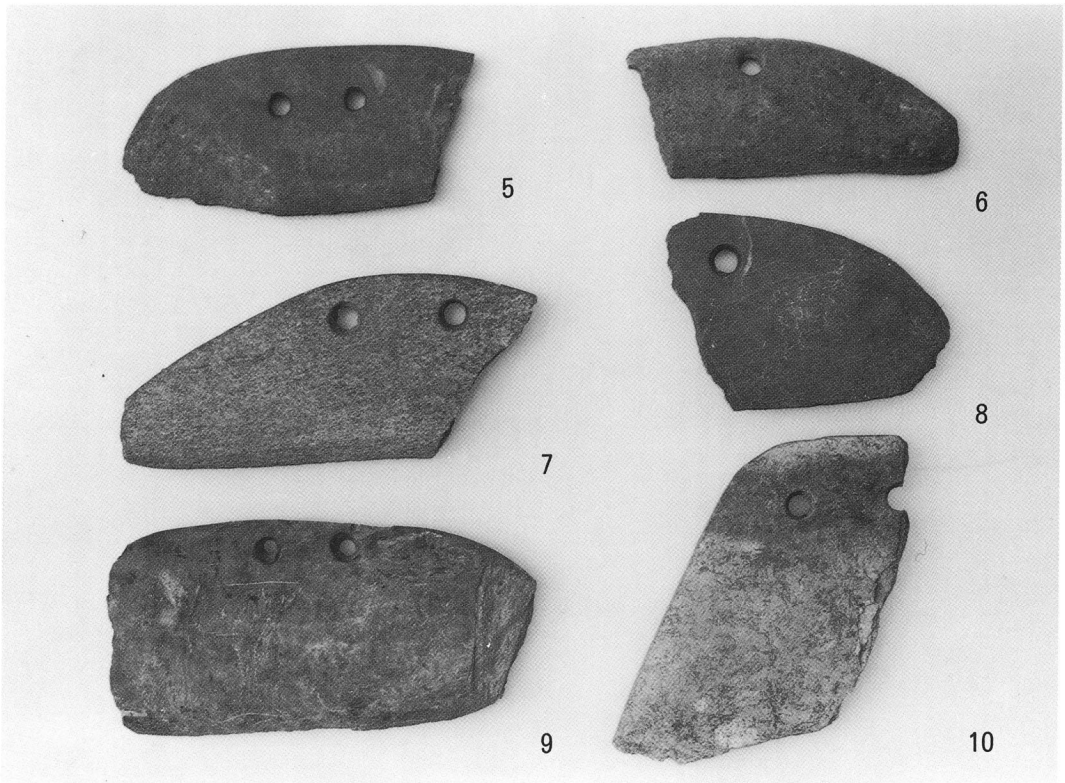
a. 第2トレンチ南端サヌカイト石核・剥片集中区



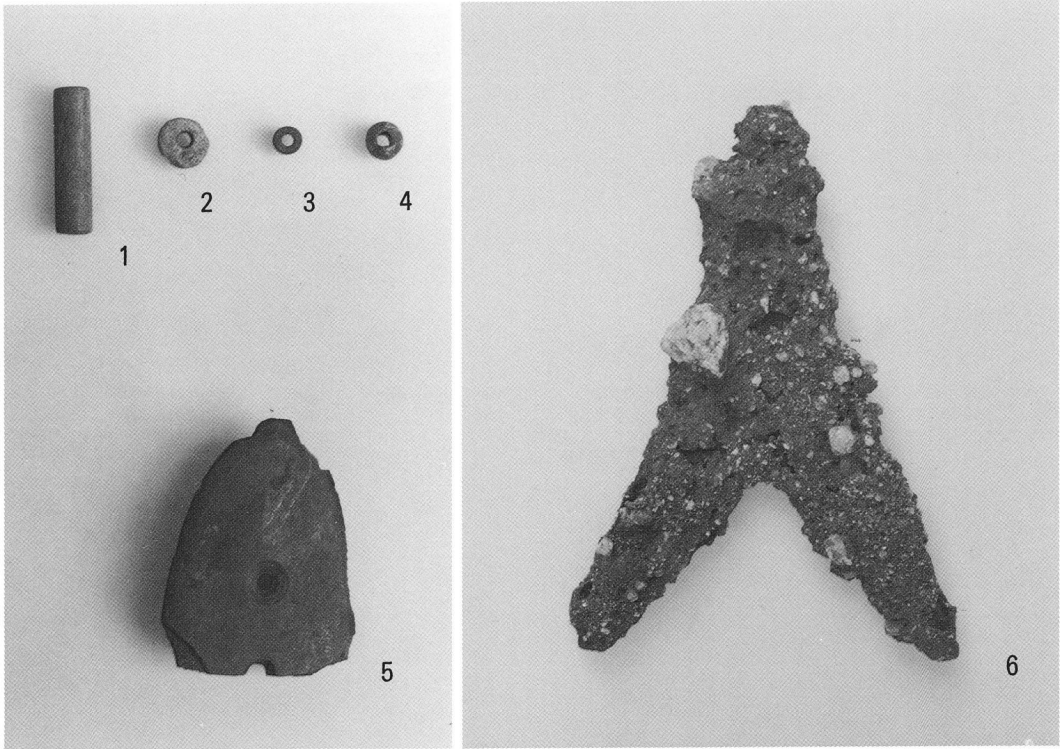
1～5—石錐 1—SK-2116出土、2・3—表採・包含層、4—SK-2103出土、5—SK-2102出土



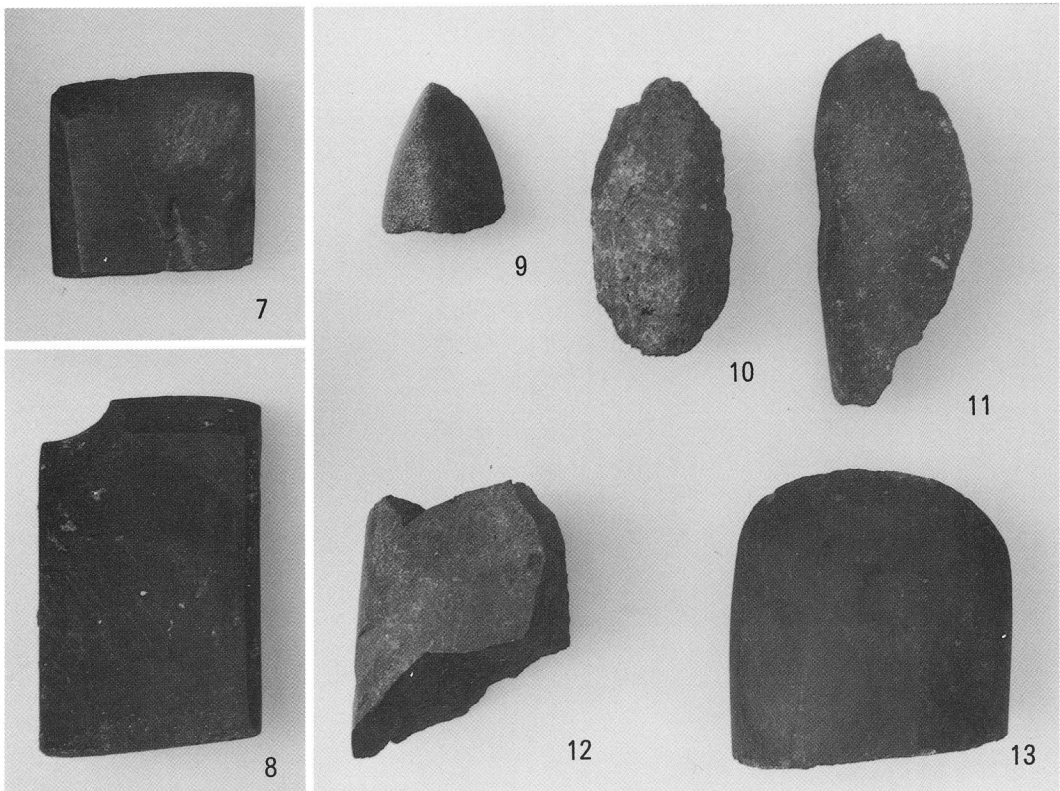
1～4—石庖丁未成品
1・2 包含層出土、3—SK-2002出土、4—SD-2108出土



5～10—石庖丁製品
5—SK-1115出土、6・8—SK-2104出土、7—SD-2102出土、9—SK-2116出土、10—SD-2111

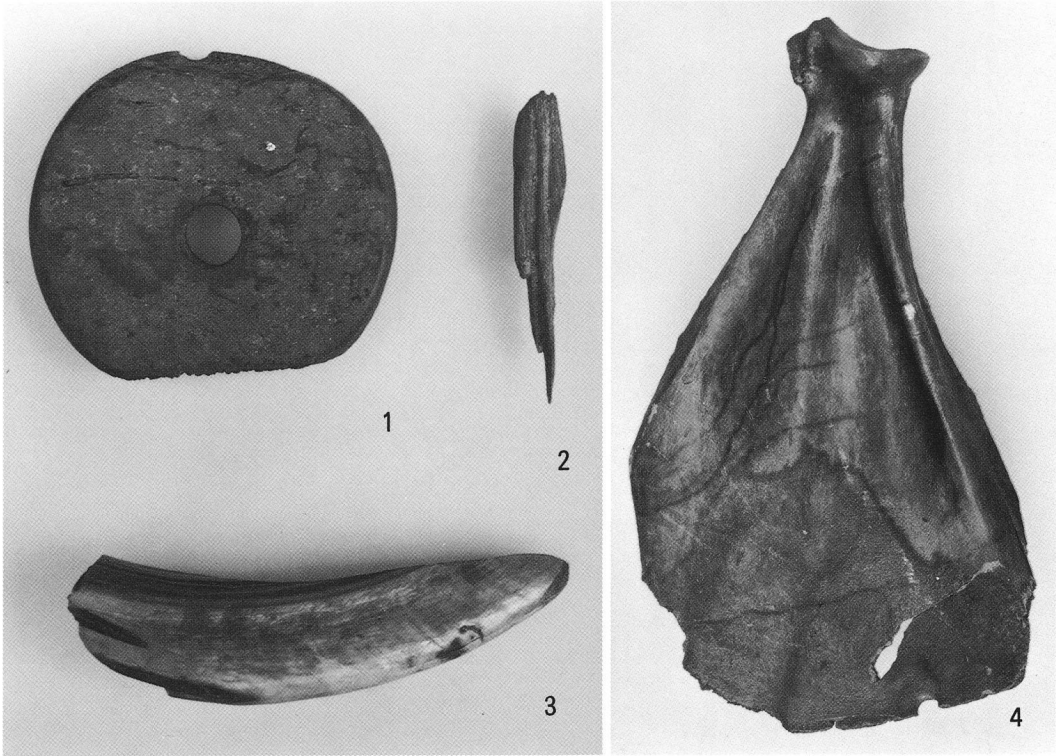


1～4—管玉・白玉・ガラス玉、5—磨製石鏃、6—鉄鏃

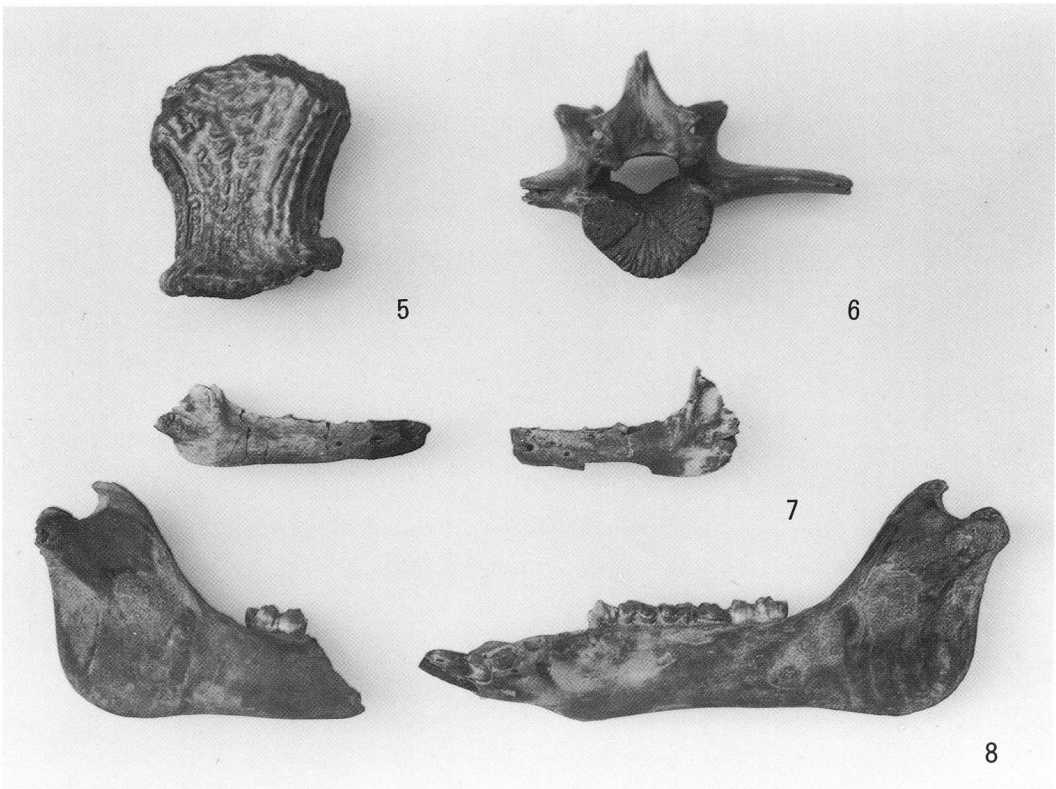


7・8—扁平片刃石斧、9～13—太型蛤刃石斧

1・9・12—包含層出土、2・3・6—SK-2004出土、4—SD-2001出土、5—SD-2004出土
7—SK-2103出土、8—SK-1102出土、10—SK-1108出土、11—SD-2111出土
13—SD-1201出土

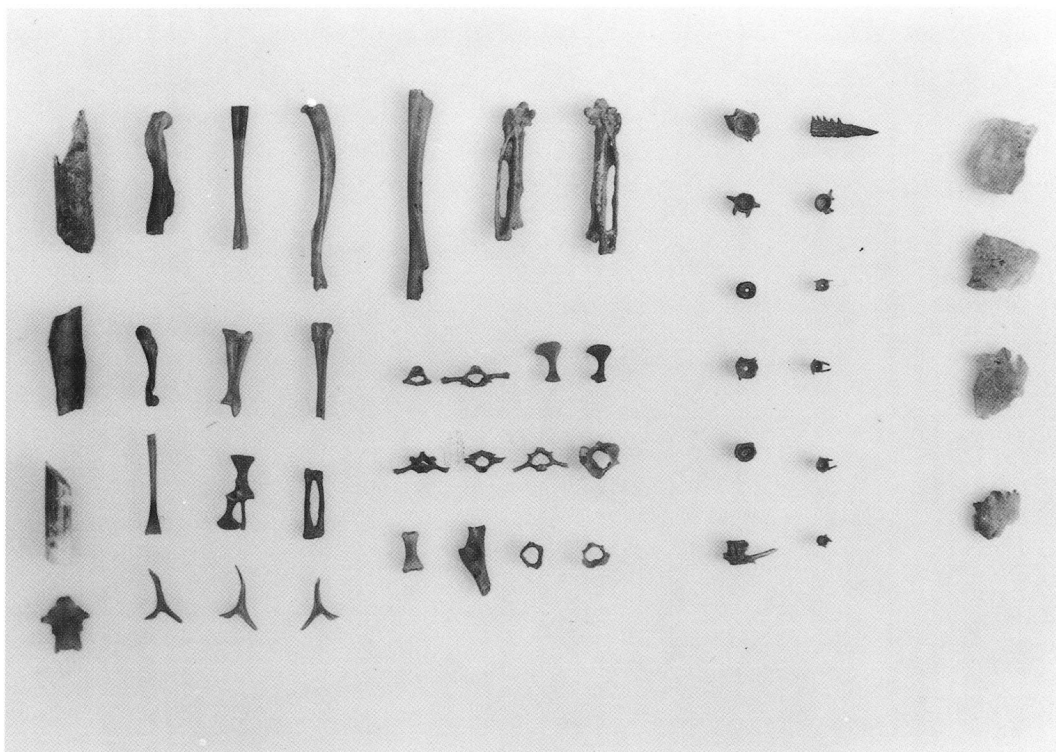


1—骨製紡錘車、2・3—加工のある骨・牙、4—イノシシ肩甲骨

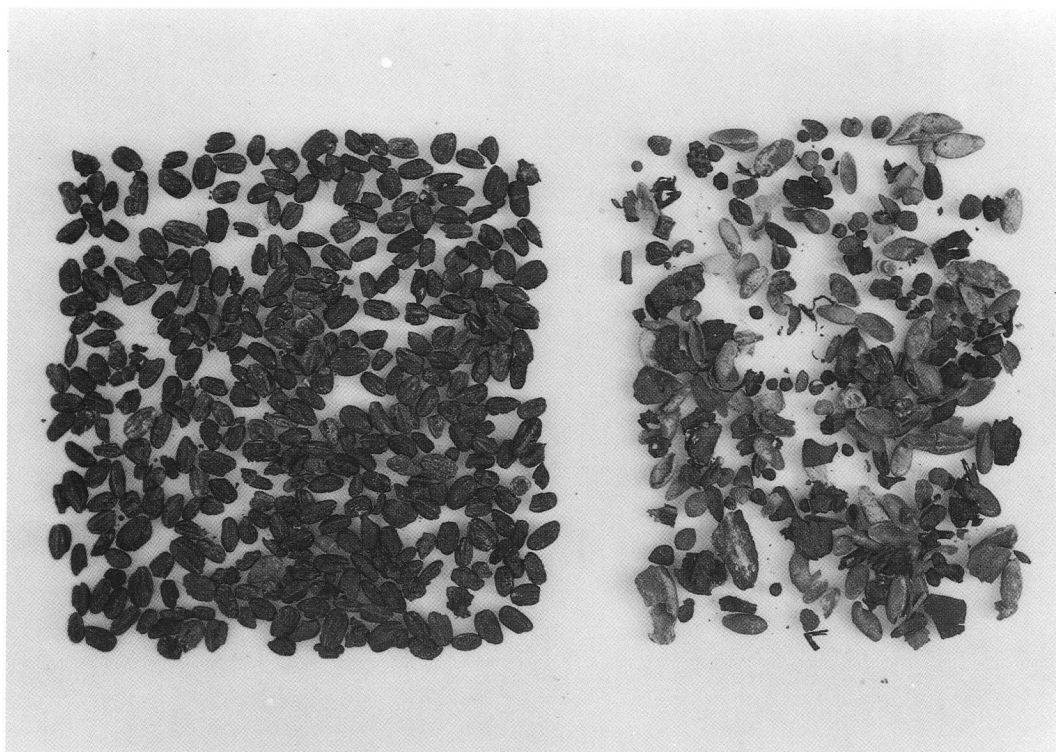


5～8—鹿角・イノシシ下顎骨他

1—SK-2104出土、2—SK-1102出土、3—SK-2116出土、4～8—SK-2103出土



a. S K-2108出土小動物骨（カエル・魚骨・魚鱗他）



b. S K-2108出土種子（炭化米他）

田原本町埋蔵文化財調査概要 7
一昭和61年度唐古・鍵遺跡第26次
発掘調査概報一

昭和62年3月31日

発行 田原本町教育委員会

印刷 明新印刷株式会社