

写真図版



柳又原の地形と遺跡（西野川の対岸より望む）



遺跡より御岳山を望む



柳又遺跡A地点現状



遺跡現状（西側より望む）



遺跡現状（南側より望む）



遺跡北側の沢



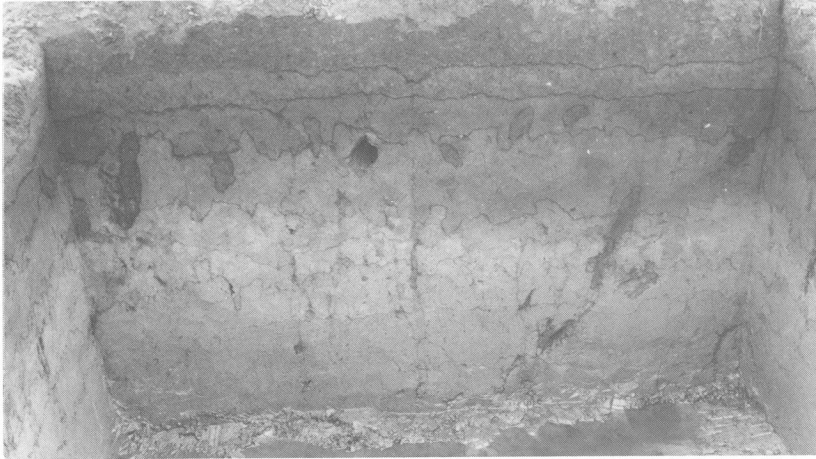
柳又遺跡B地点現状



遺跡付近の露頭



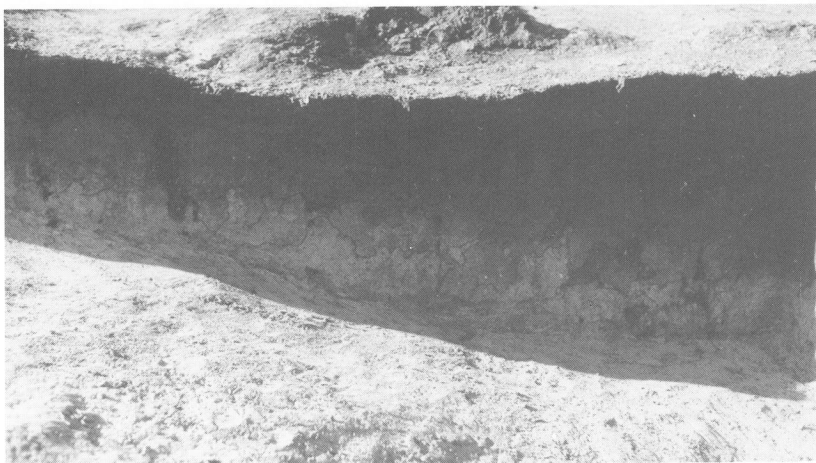
開田中学校付近の露頭



基本層序 (A-22区)



調査区の土層堆積状況 (B-15区)



旧地形の傾斜と土層堆積 (A-16区)



土坑



土壌サンプリング (A-22区)



細石刃核素材(4)の出土層位



第V層における遺物出土状況



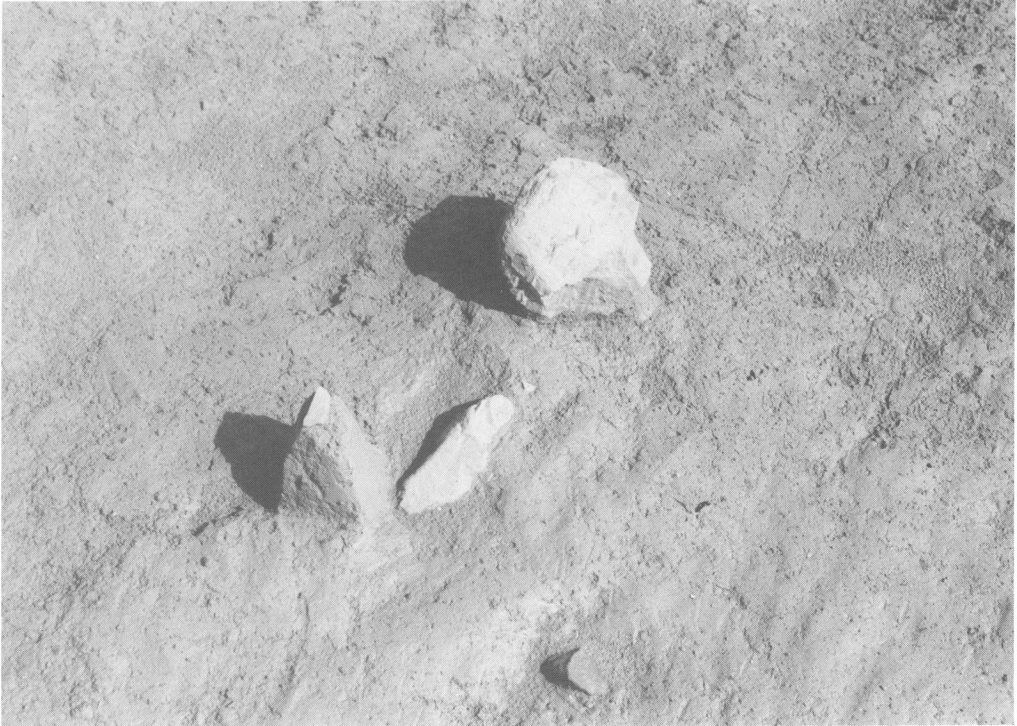
第VI層上部における遺物出土状況



礫群



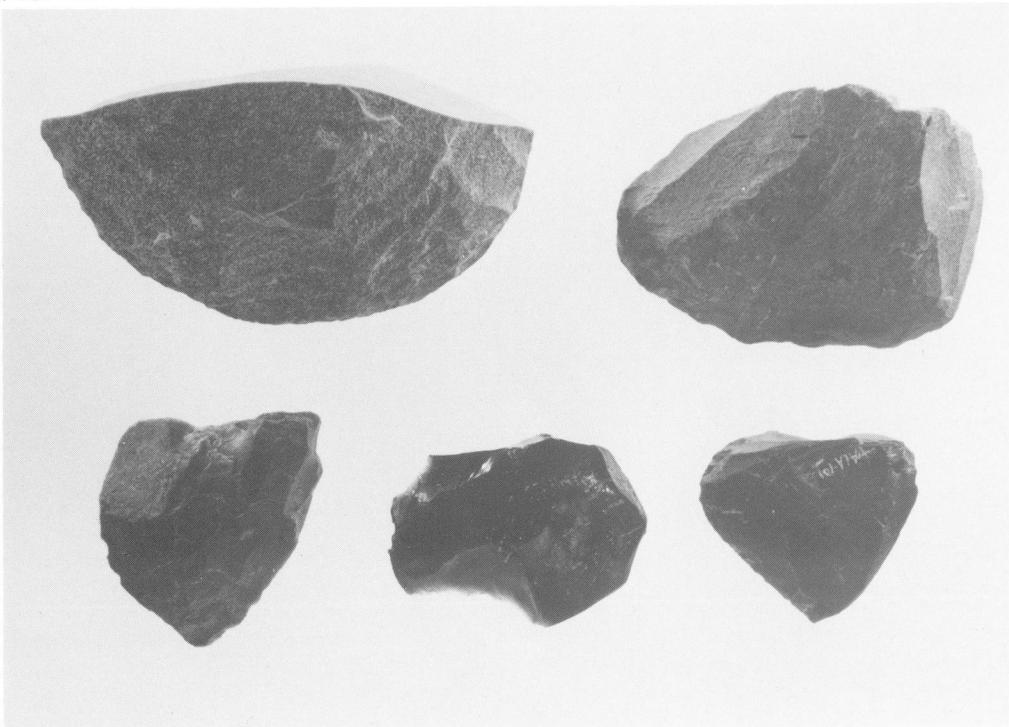
礫群周辺における遺物出土状況



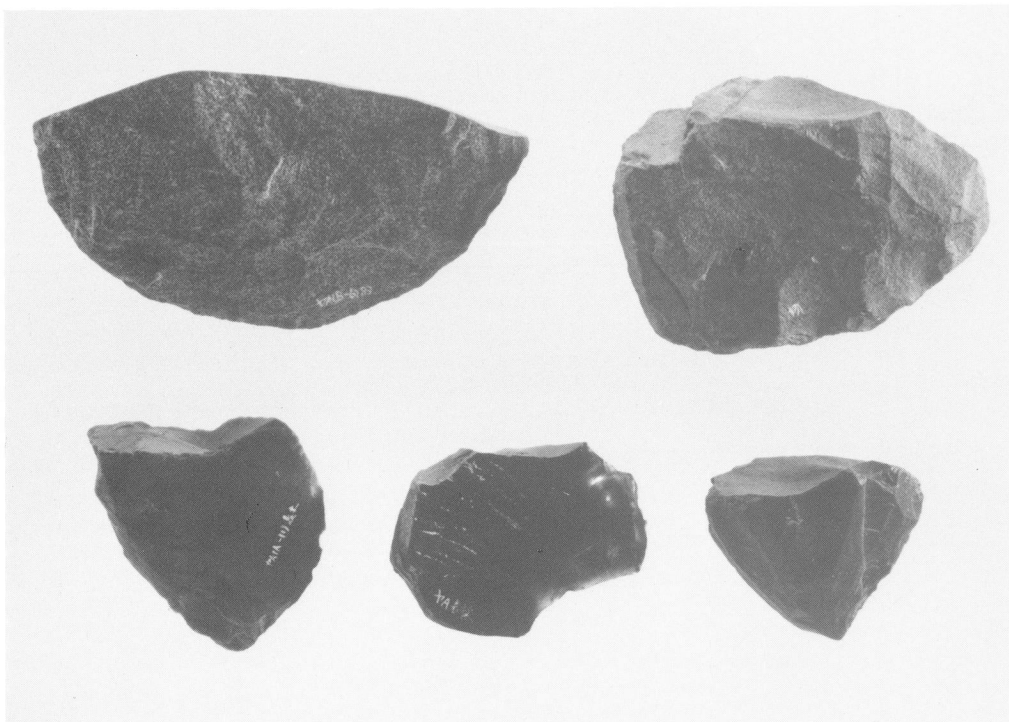
石核と礫の出土状況



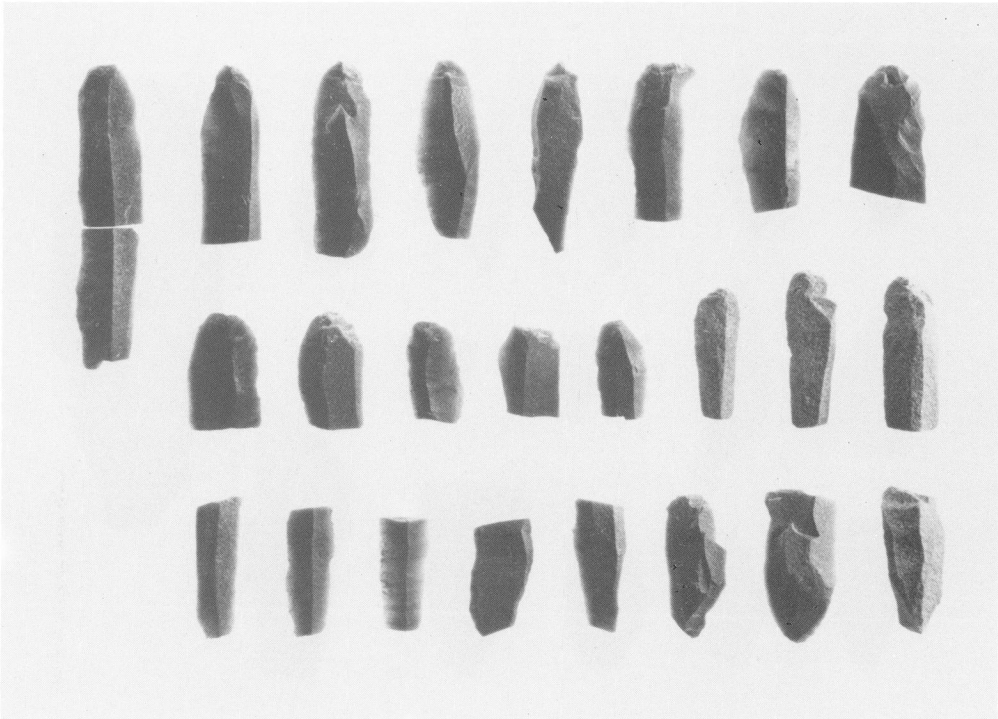
第1次調査終了時の状況（第VI層上部）



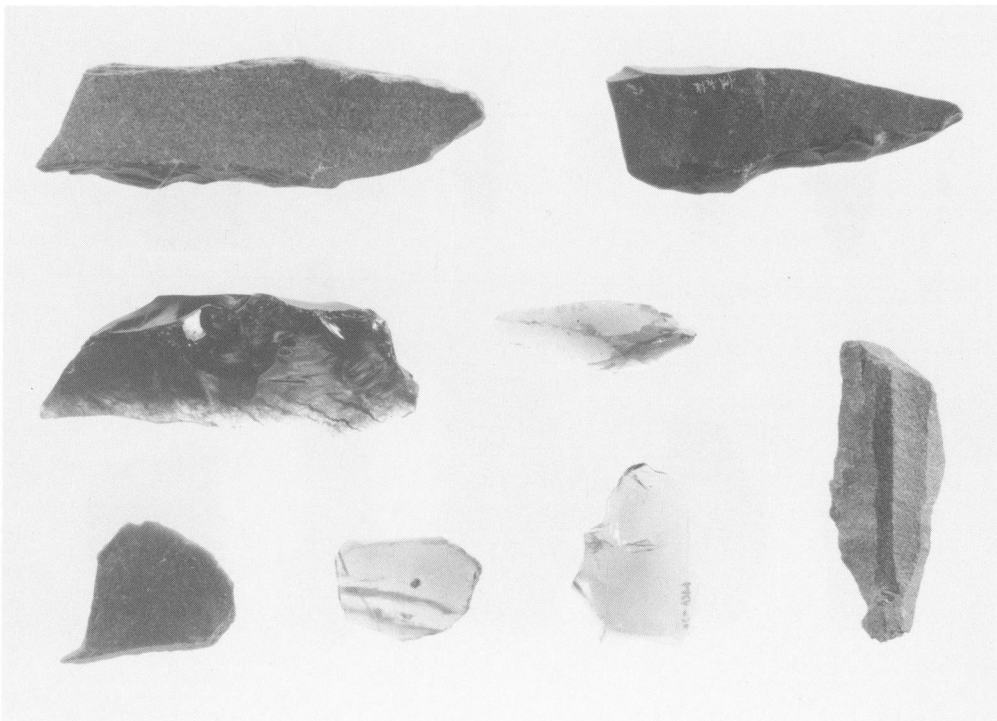
細石刃核・細石刃核素材



同裏面



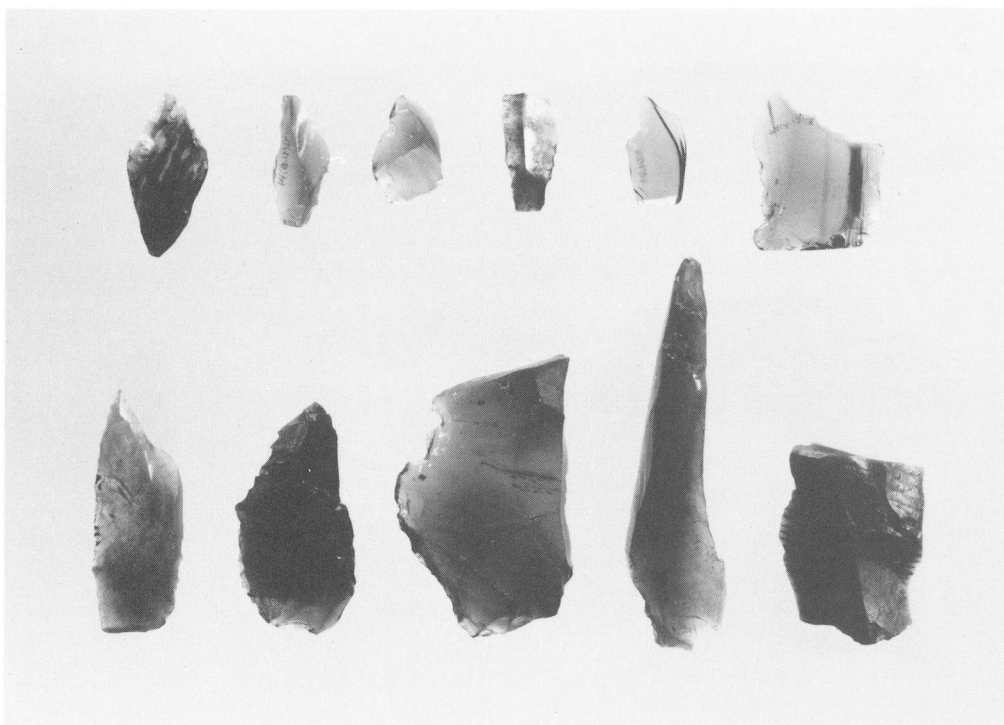
細石刃



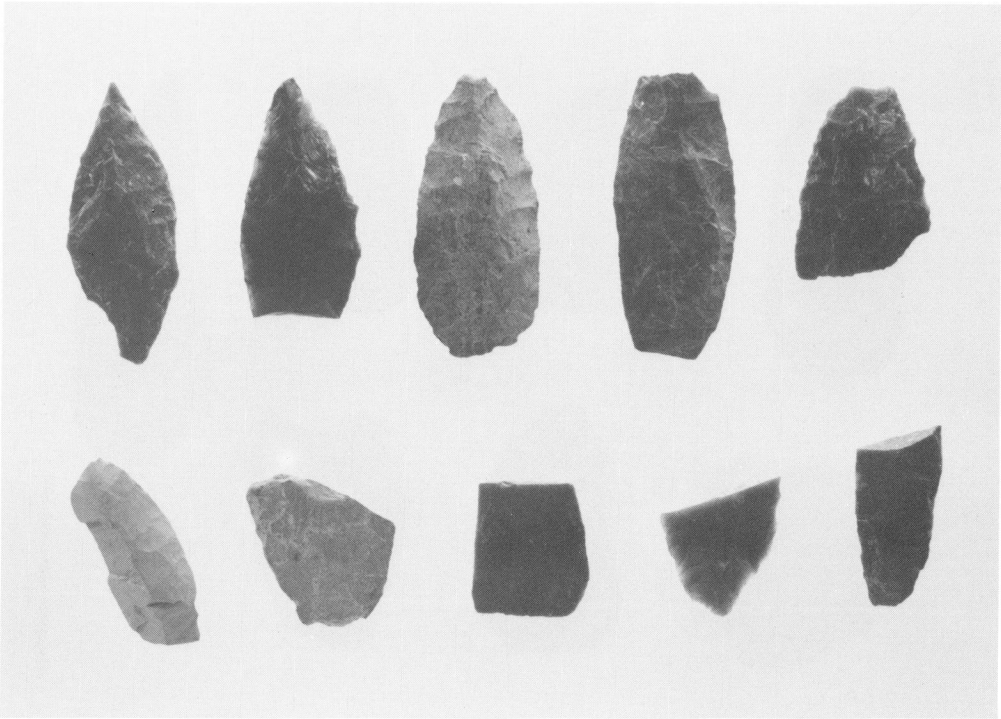
削片・細石刃核調整剥片



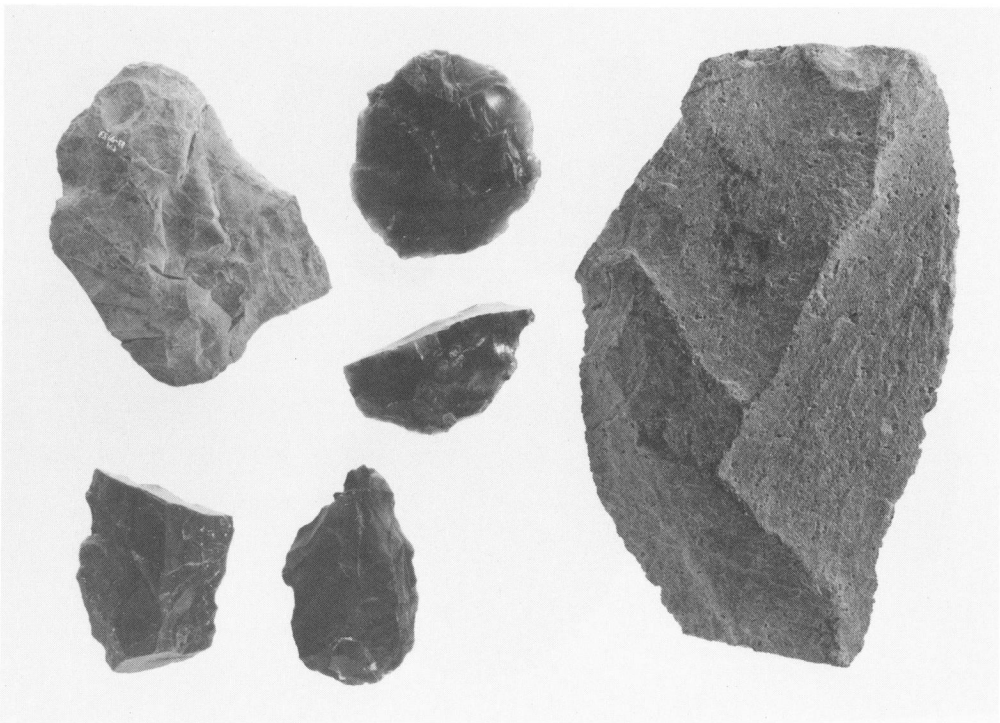
ナイフ形石器



ナイフ形石器・彫器



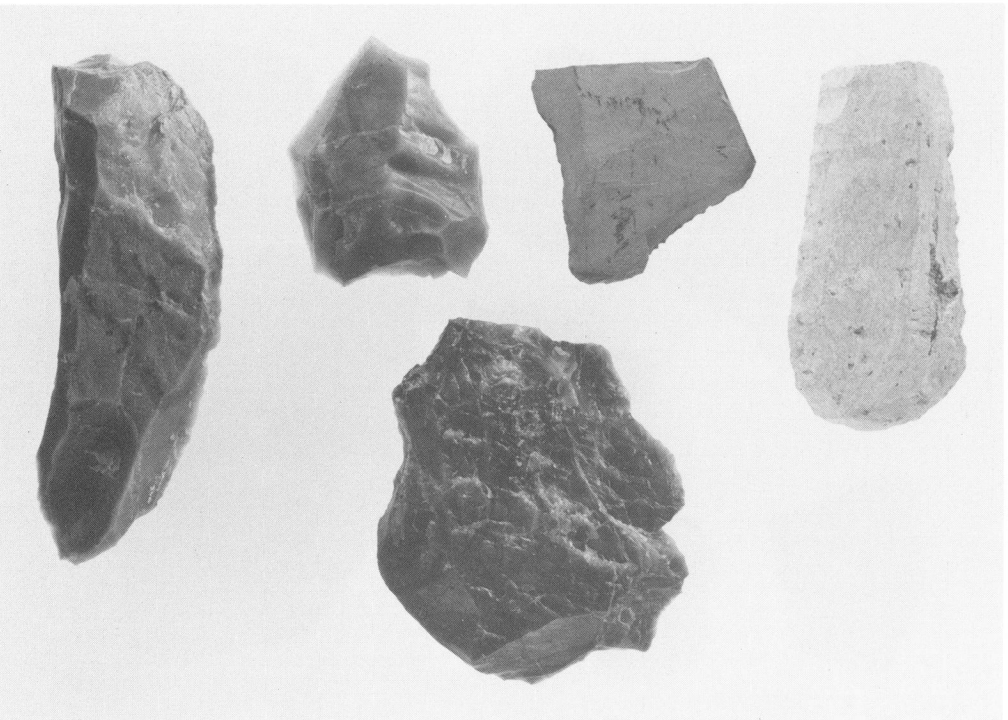
槍先形尖頭器



両面調整石器・剥片



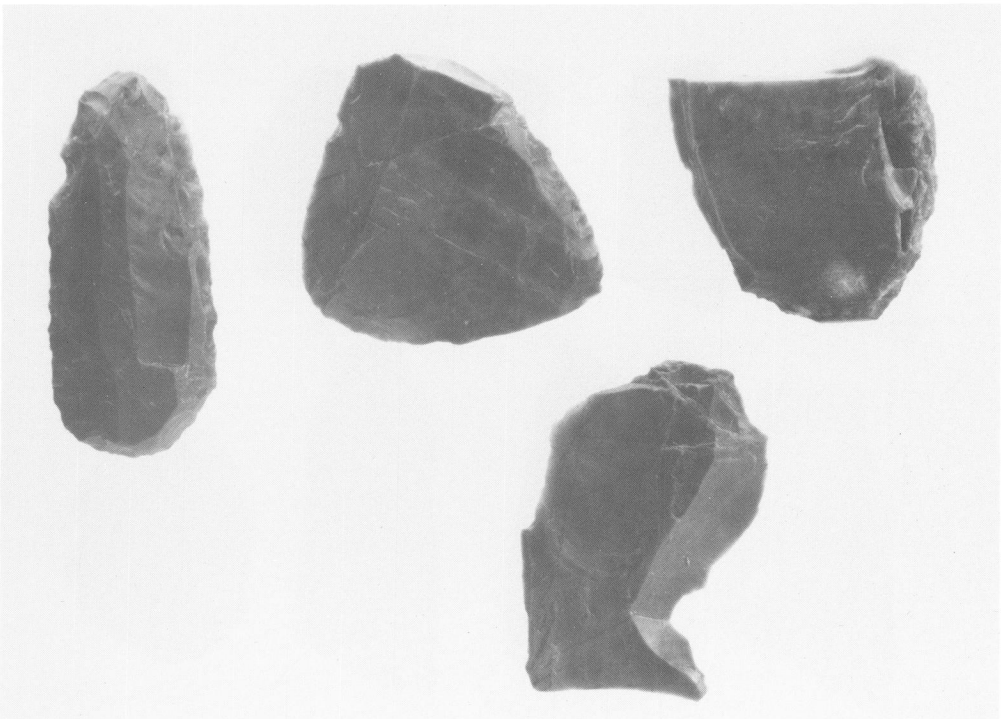
搔器



搔器



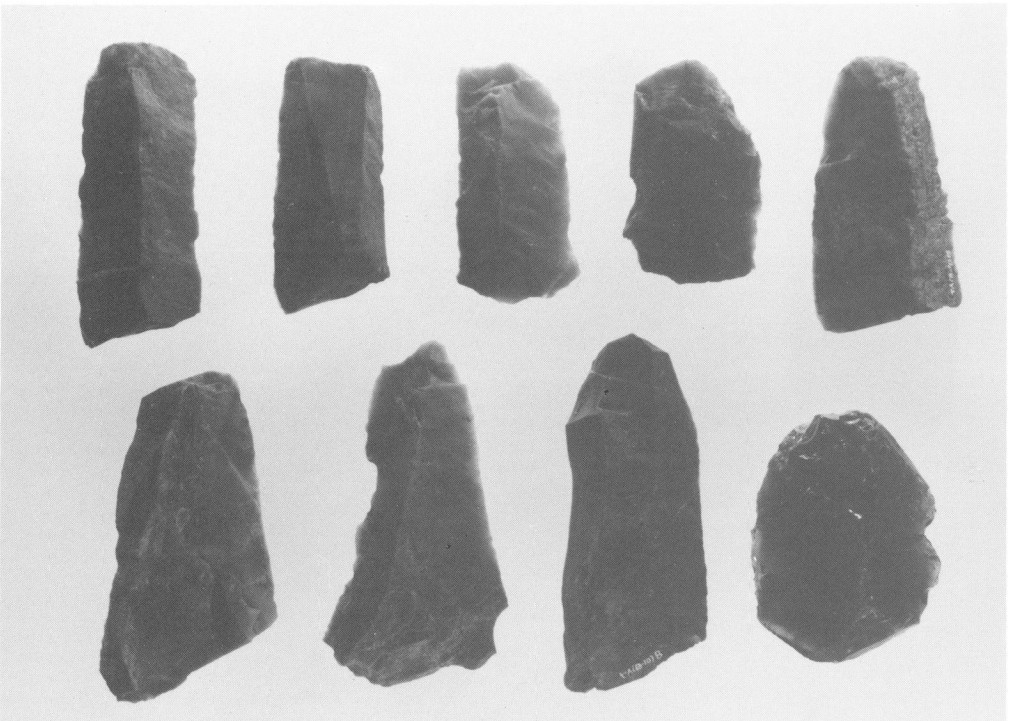
搔器



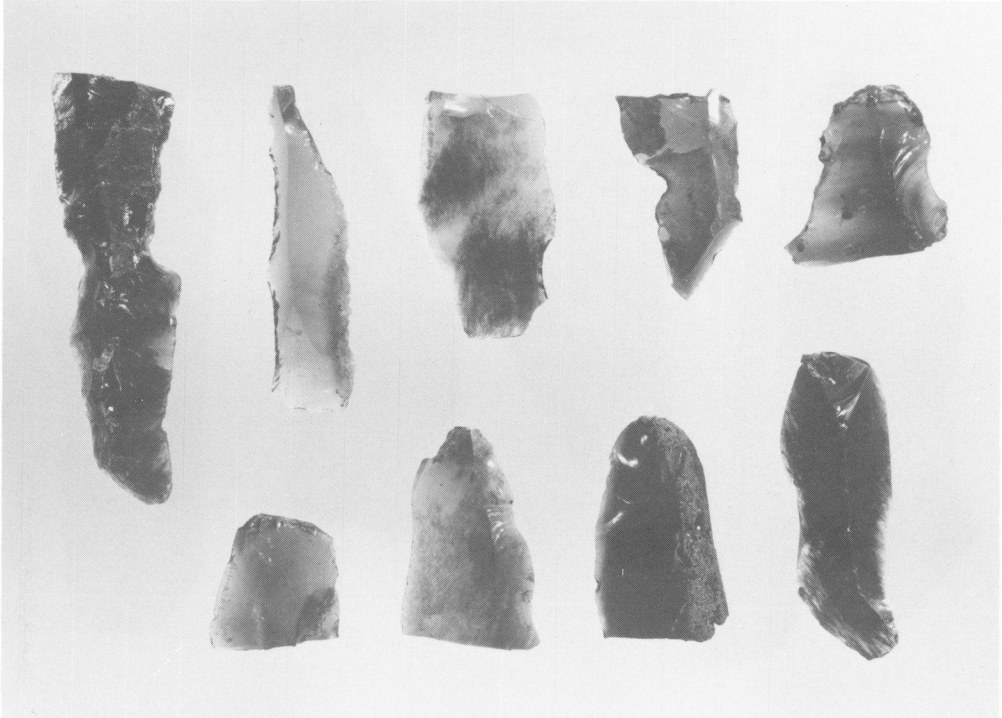
母岩別資料D



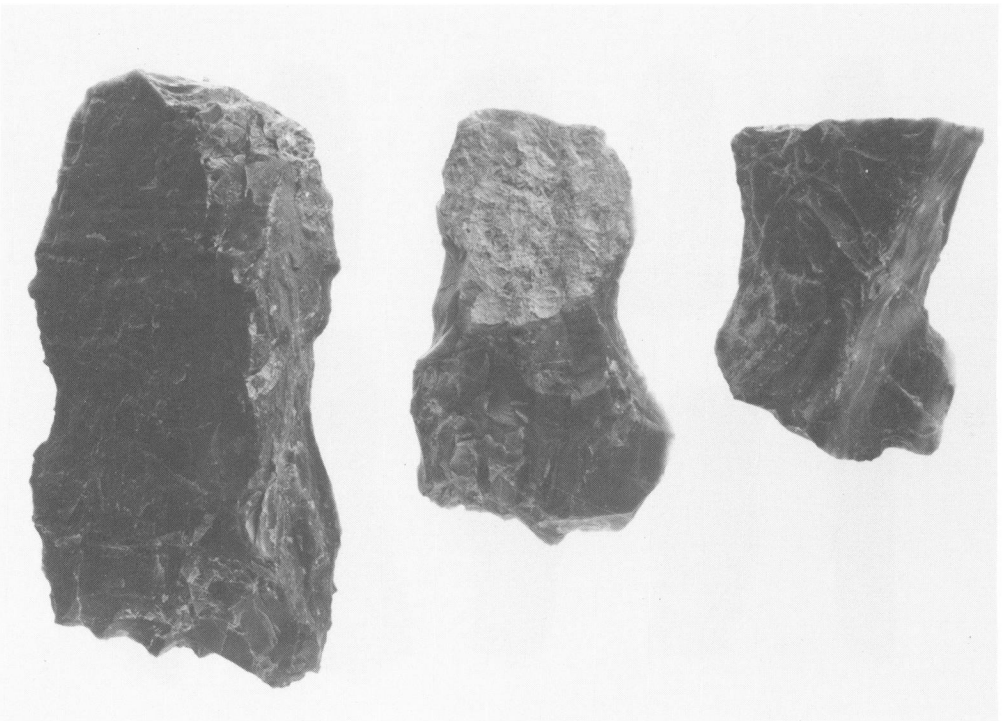
削器



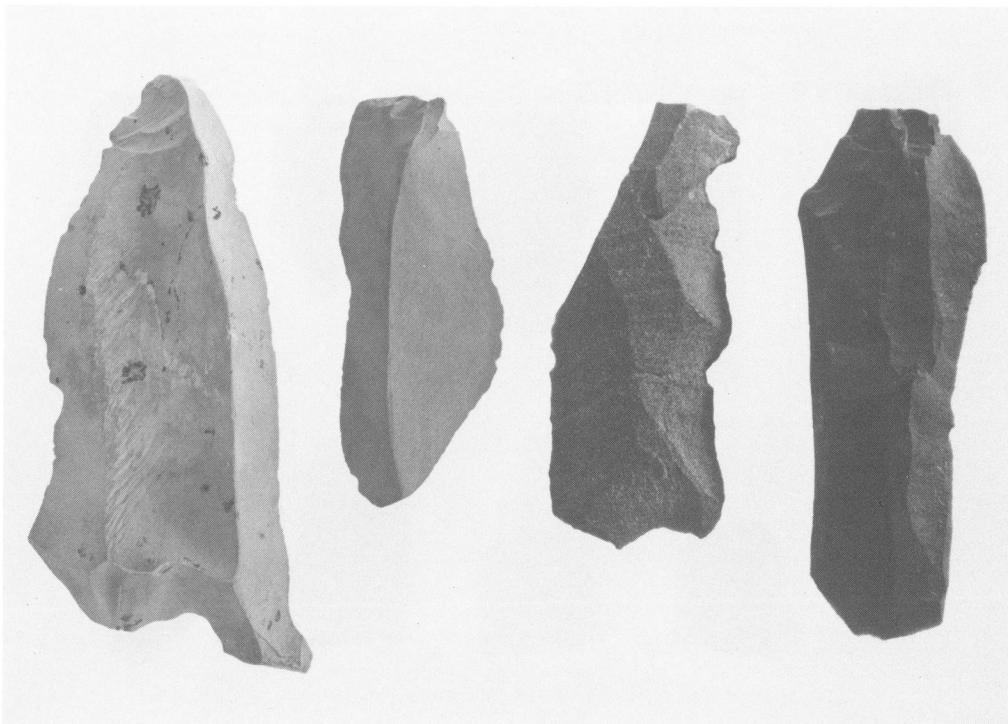
削器



挟入石器・石刃状剥片



挟入石器



石刃



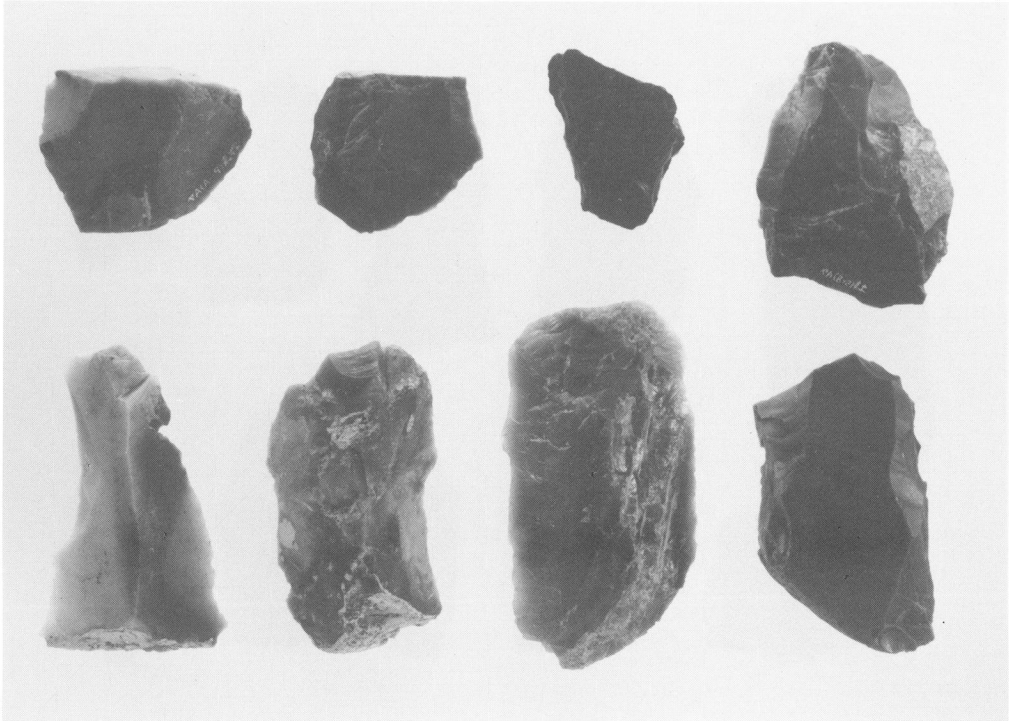
石刃・石刃状剥片



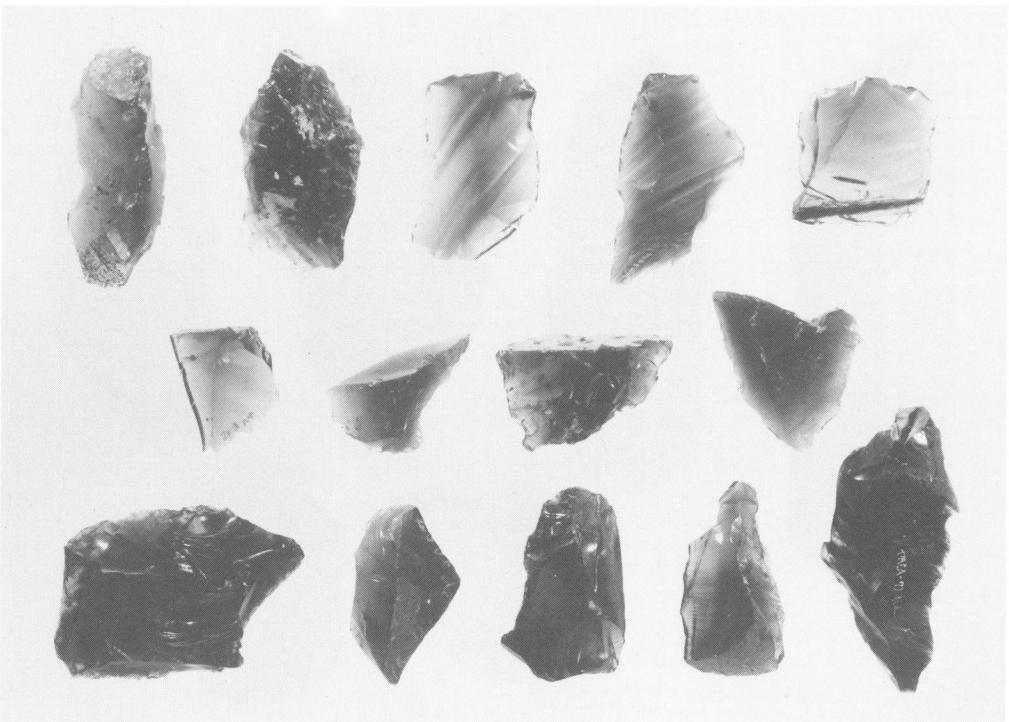
石刃・石刃状剥片



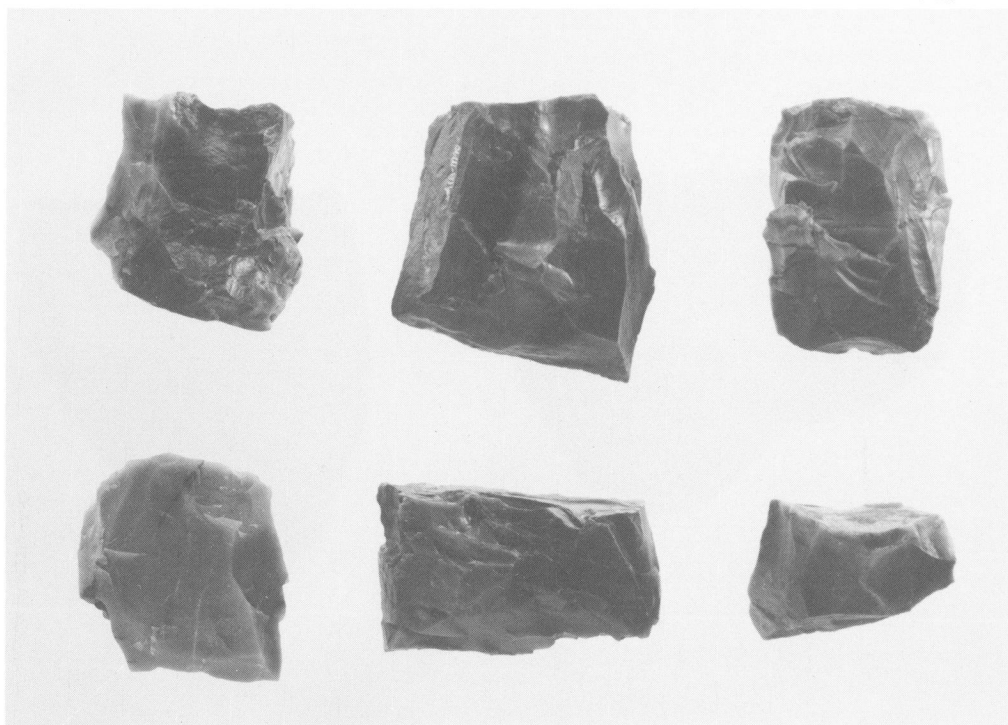
二次調整剥片



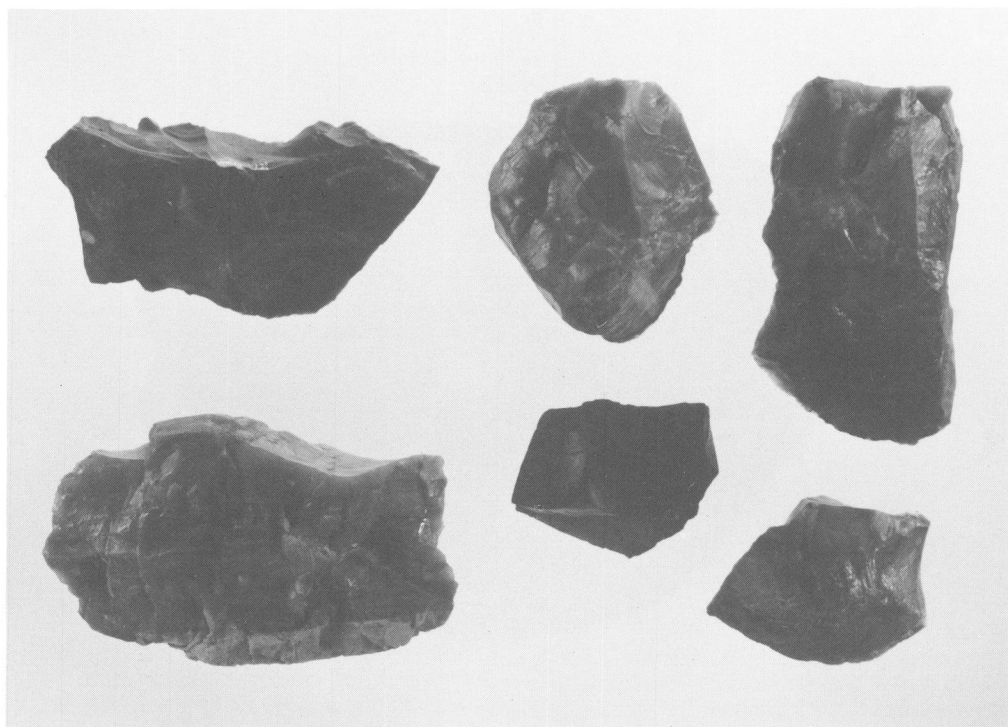
二次調整剥片



二次調整剥片



石核



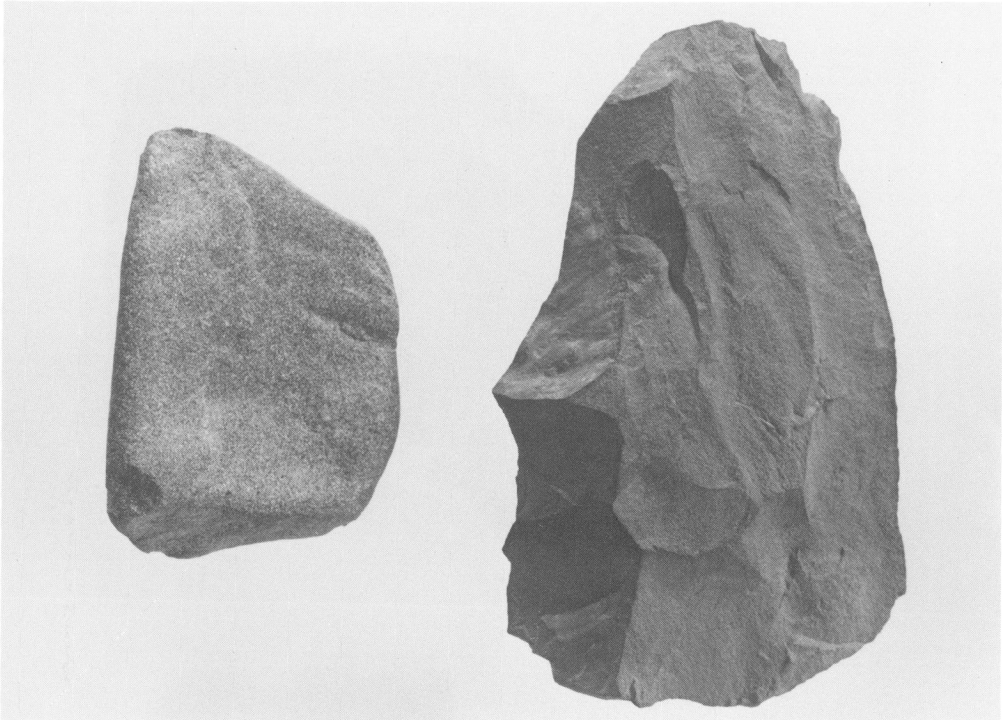
石核



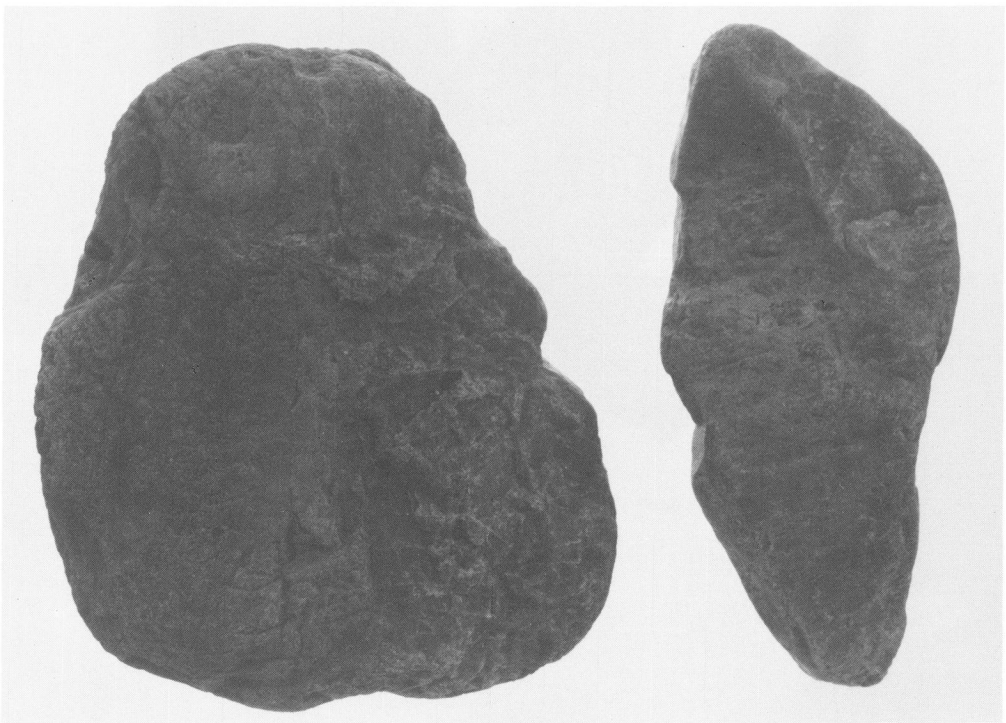
石核



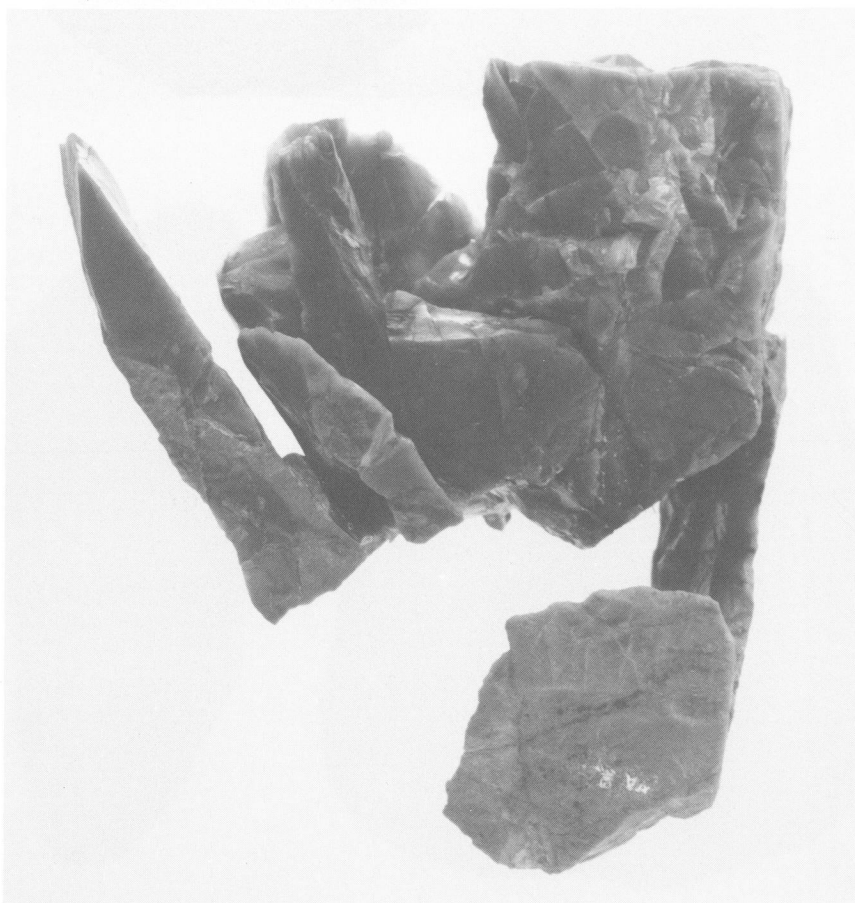
石核



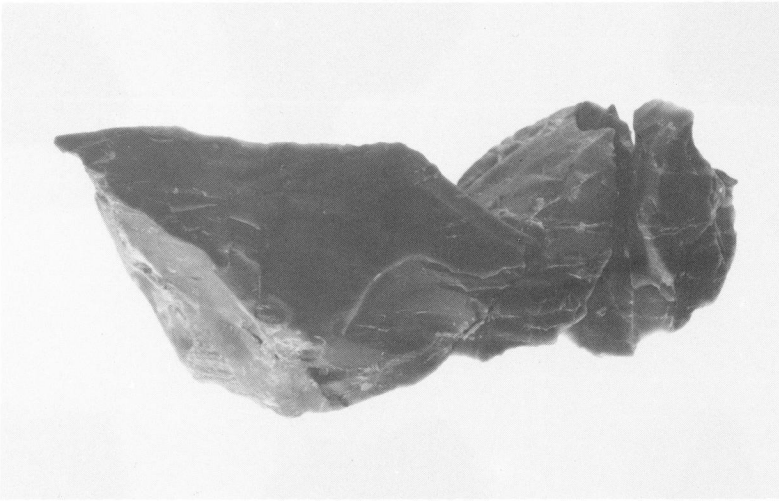
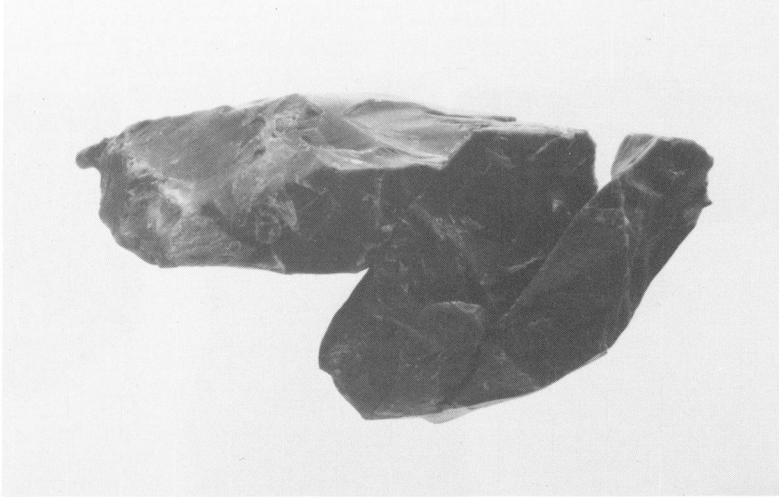
敲石・石核



素材礫



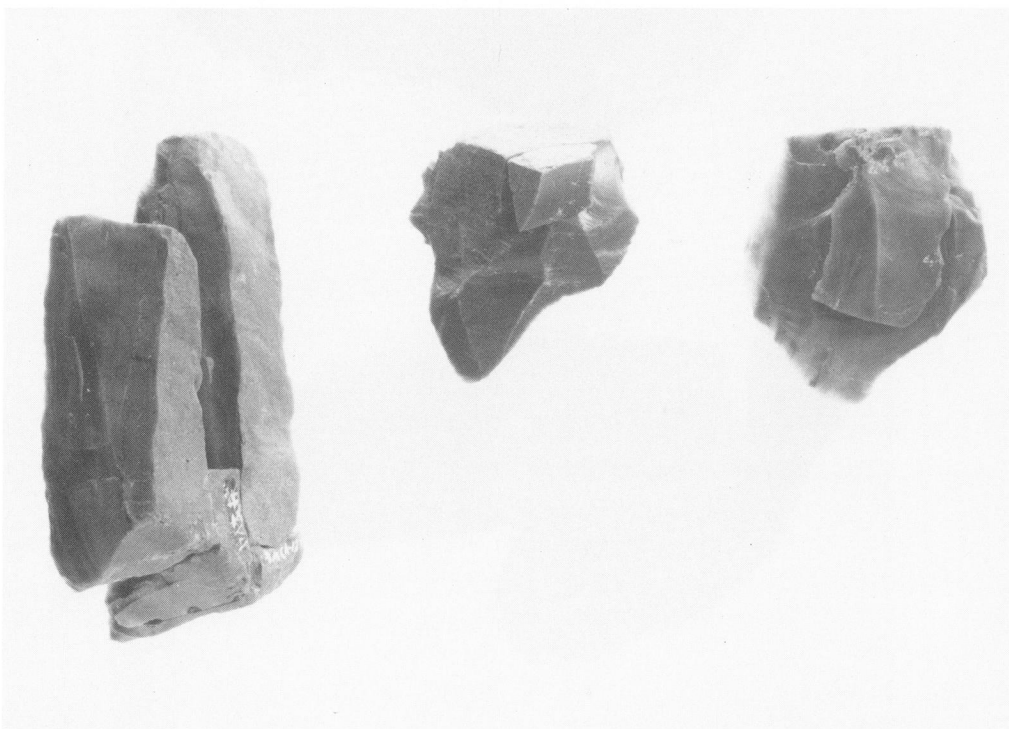
母岩別資料A 接合資料



母岩別資料E 接合資料



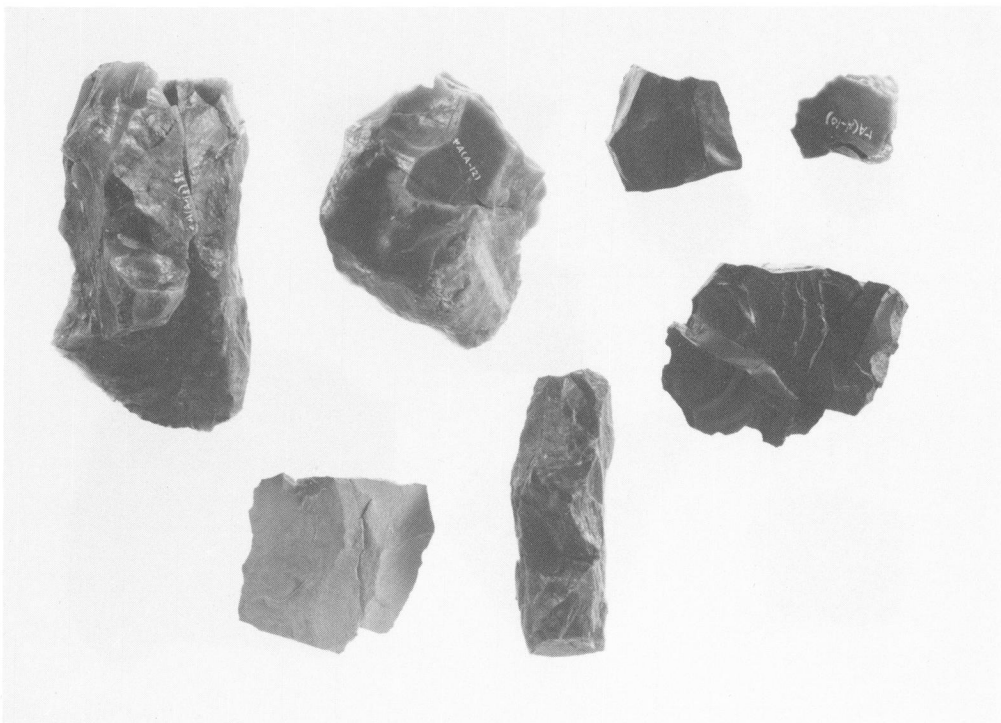
母岩別資料 E



母岩別資料 B



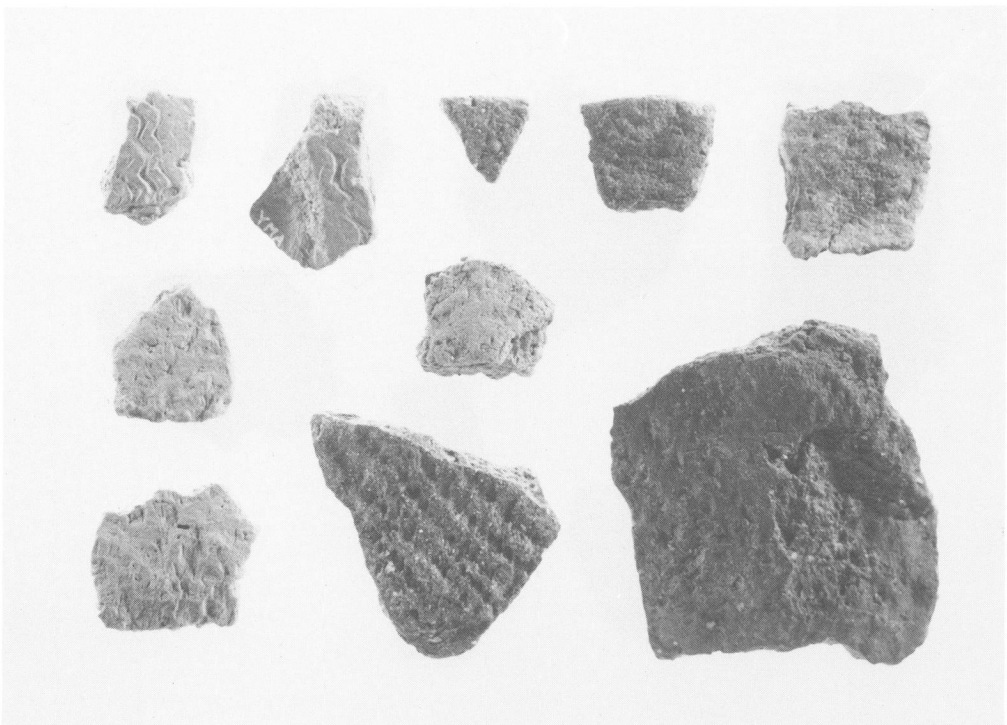
母岩別資料C



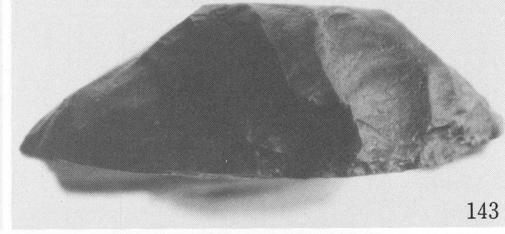
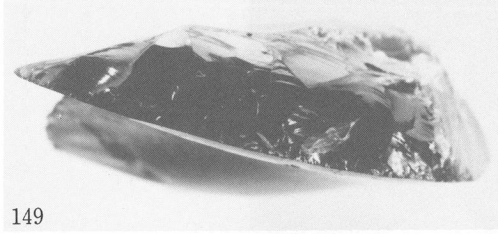
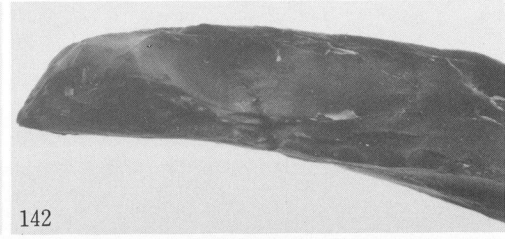
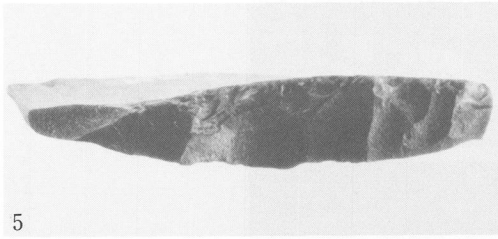
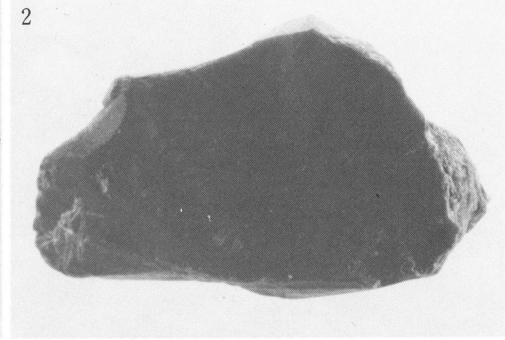
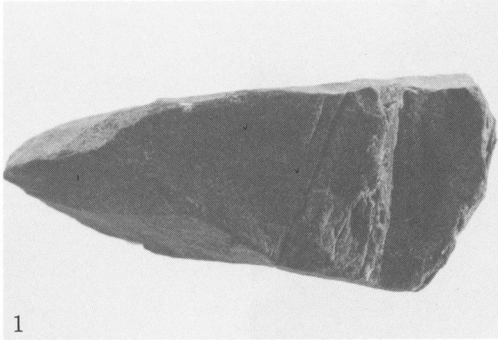
接合資料



縄文時代の石器



縄文土器



164
石器の細部

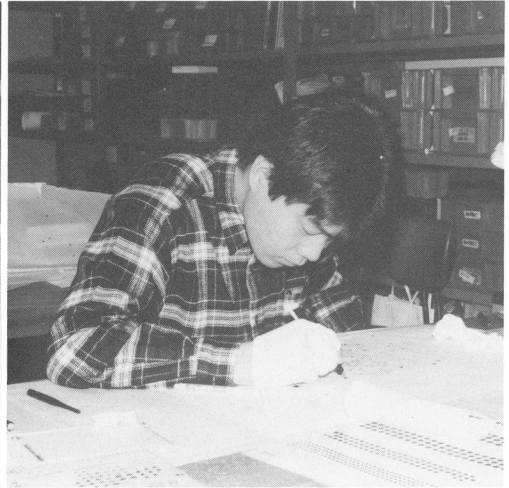
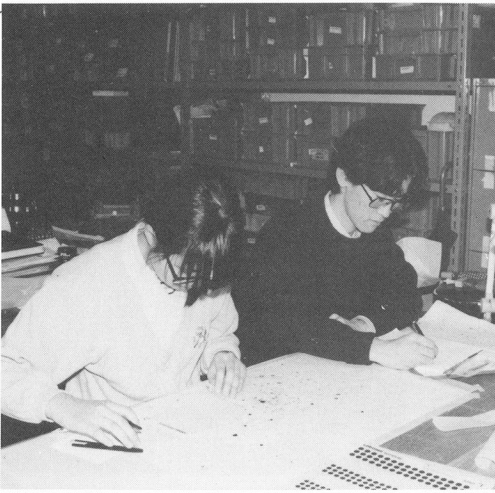
184



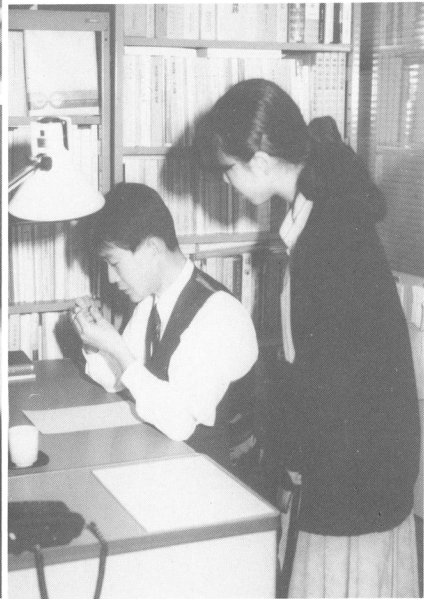
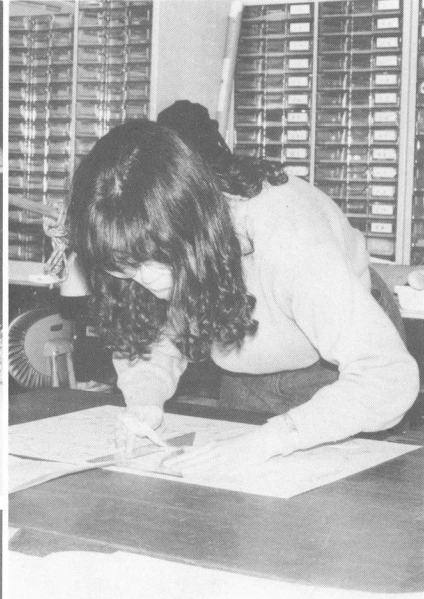
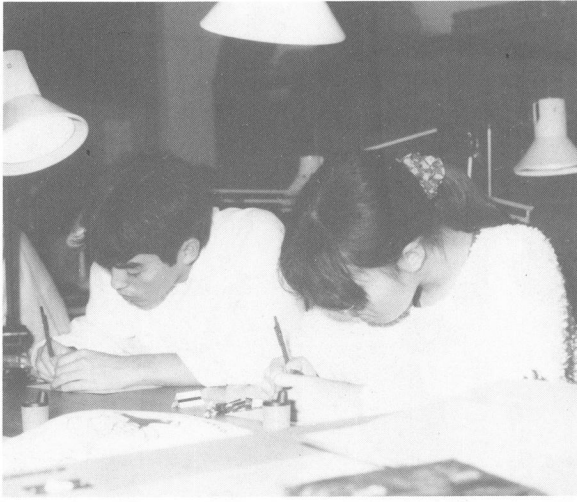
調査風景



調査風景

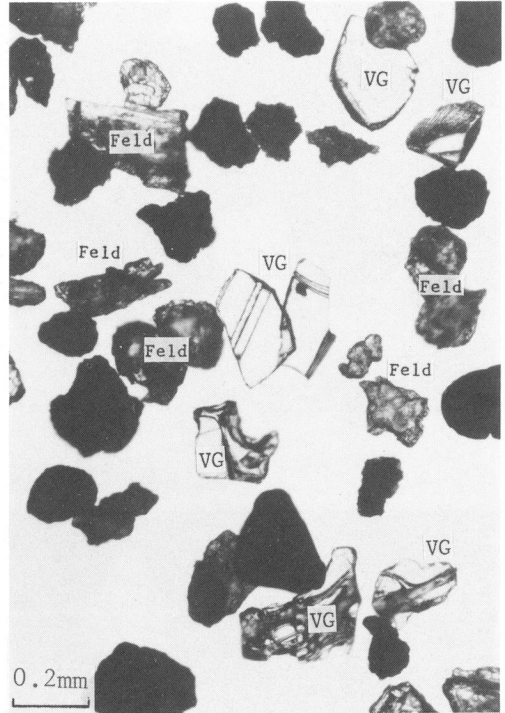
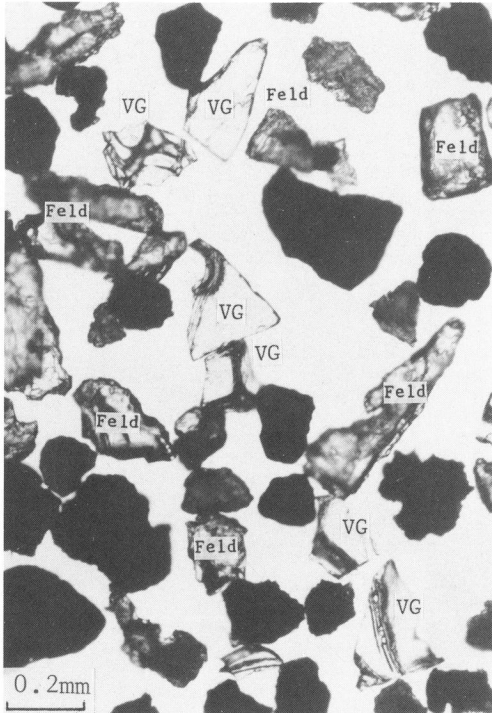


整理作業風景



整理作業風景

【付篇1】 図版1



試料中の軽鉱物（試料番号14） VG：火山ガラス Feld：長石

國學院大学文学部考古学実習報告 第19集

柳又遺跡 A 地点
— 第 1 次発掘調査報告書 —

1990年 3 月31日 発行

編集 小 林 達 雄

発行 國學院大学文学部
考古学研究室

〒150 東京都渋谷区東 4 丁目10番28号
電話 03 (409) 0111

印刷 (株)ナカバヤシ
