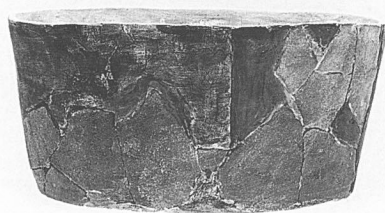
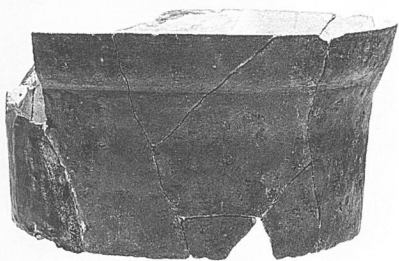
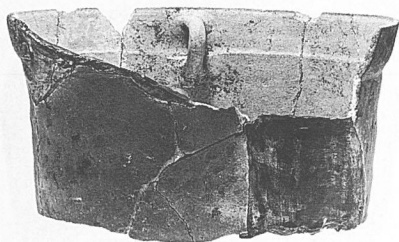




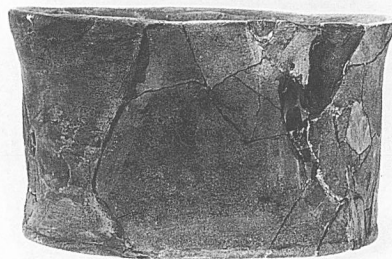
113-28



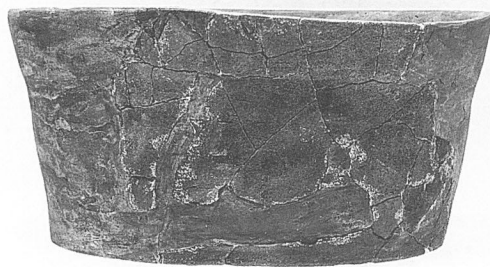
113-31



113-34

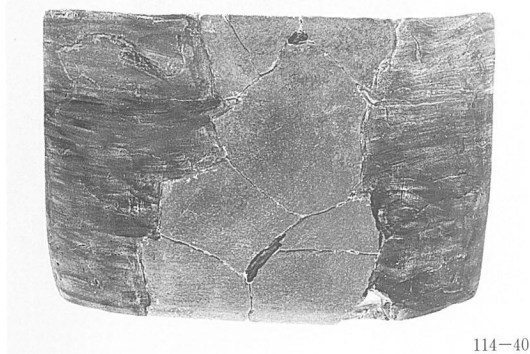


113-32



113-35

出土遺物 土鍋②



出土遺物 土鍋③



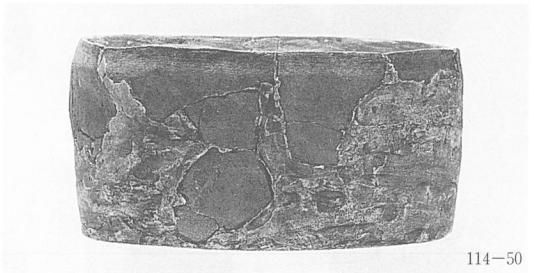
114-46



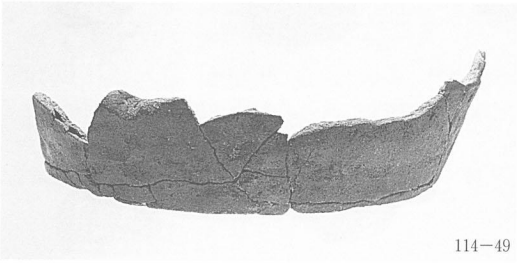
114-48



114-47



114-50



114-49



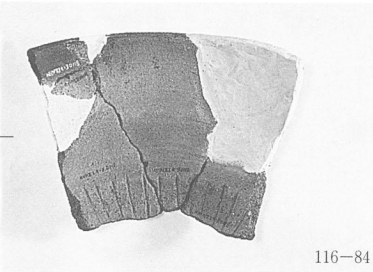
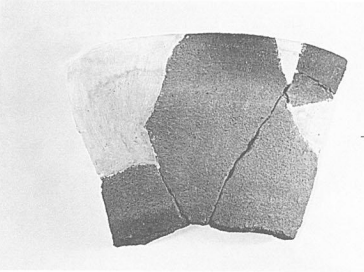
116-86



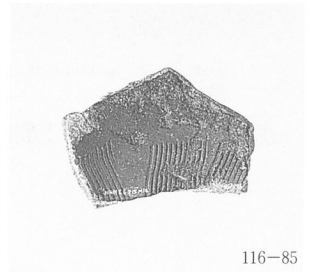
116-87



116-88



116-84



116-85

出土遺物 土鍋④、摺鉢①



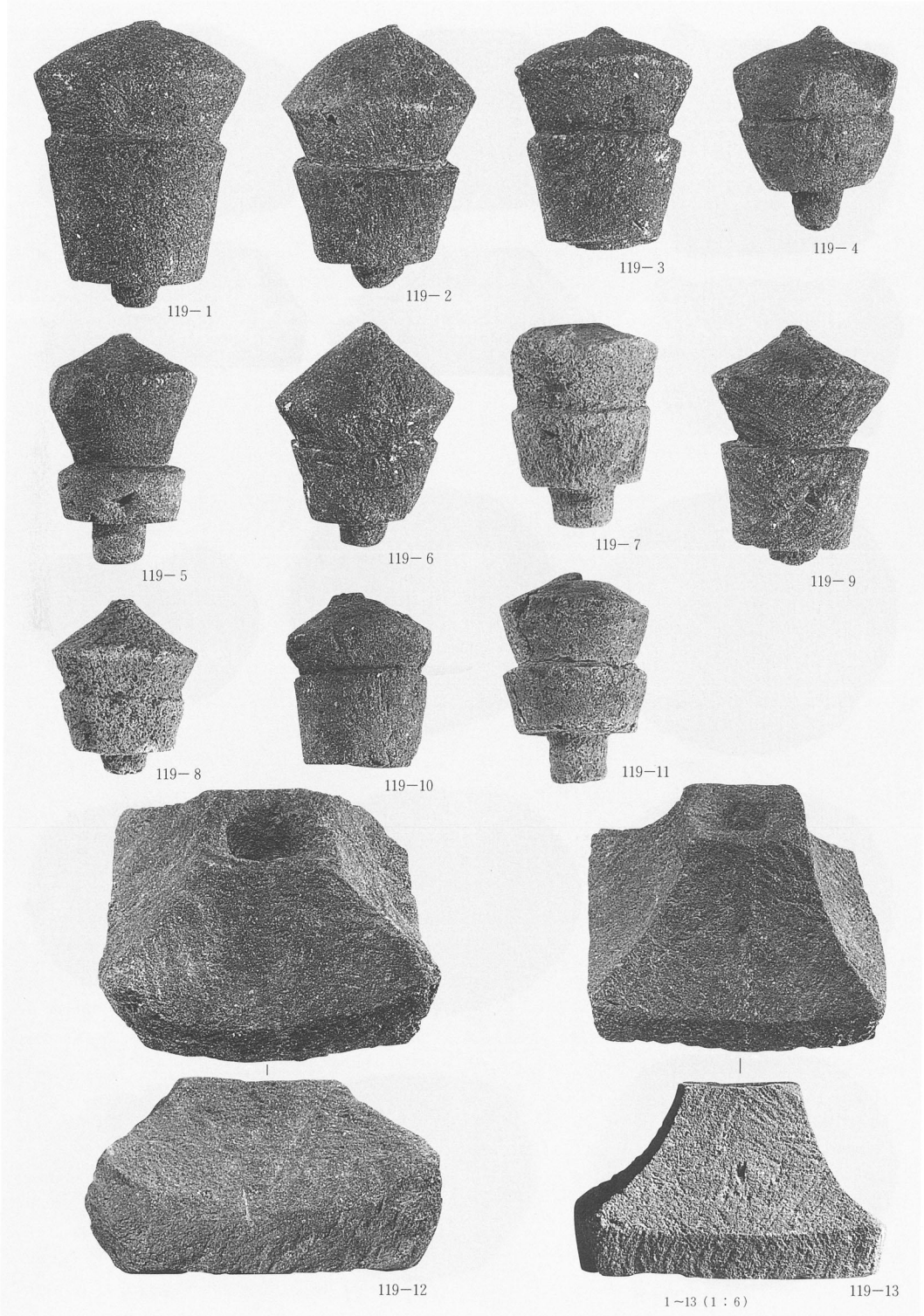
18~21、24、25、28、30~32、34~36、39~41、44~50 (1:6)  
土鍋

84~99 (1:4)  
搦鉢

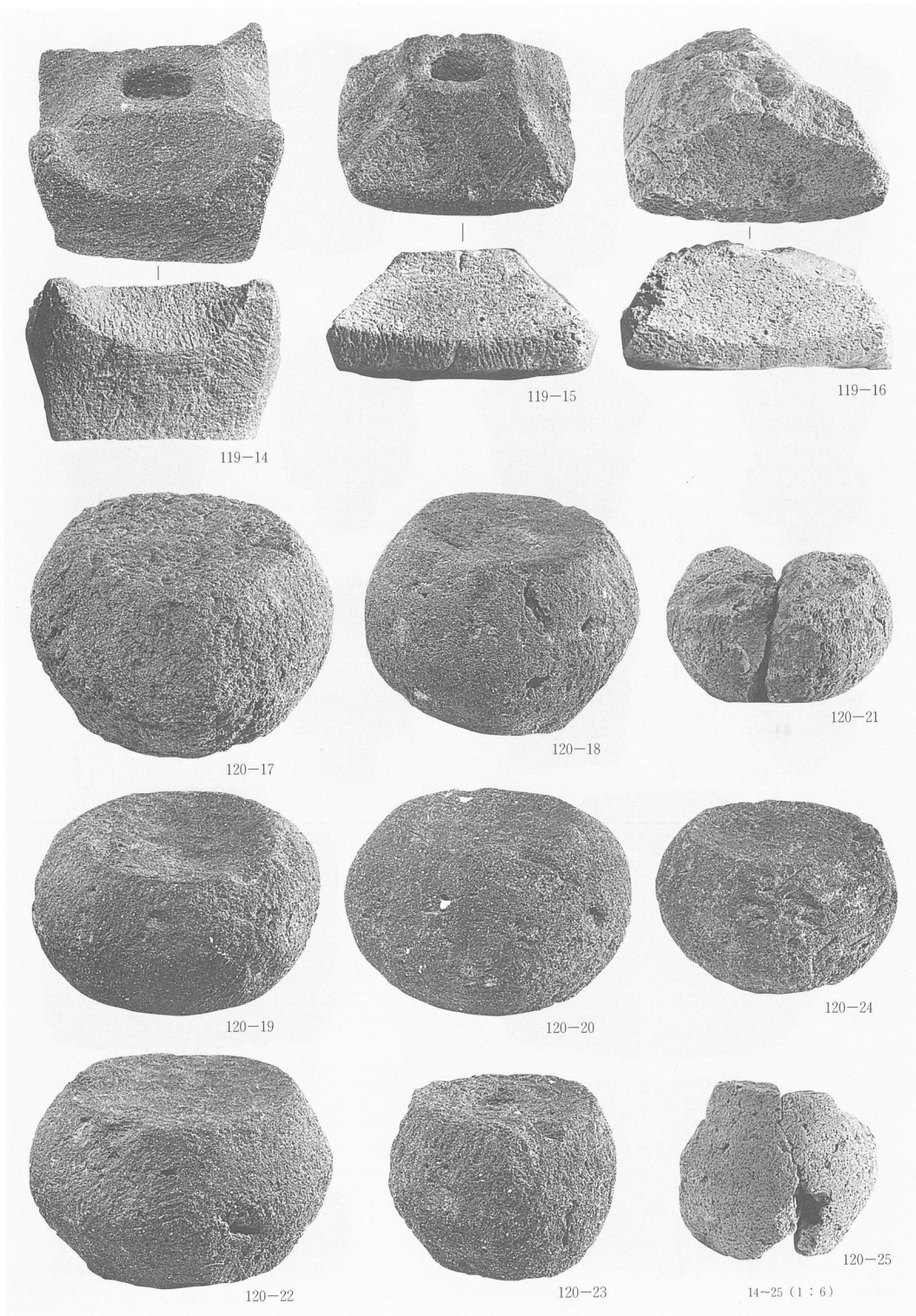
100~108 (1:2)  
土製円板

出土遺物 摺鉢②、土製円板

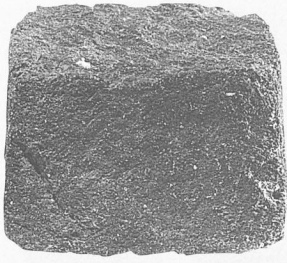




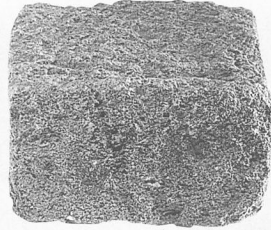
出土石製品① 五輪塔



出土石製品② 五輪塔



120-26



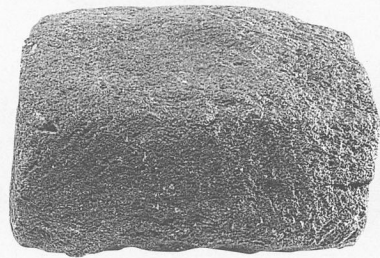
120-27



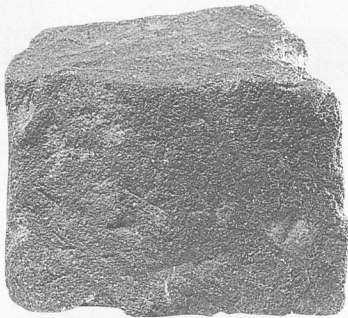
121-32



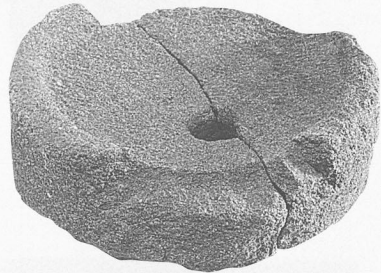
121-29



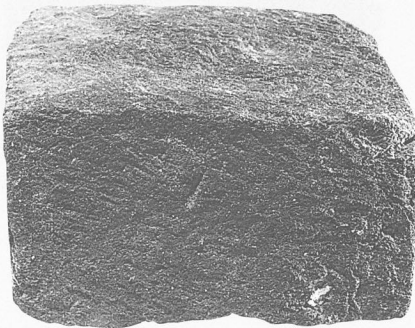
120-28



121-30



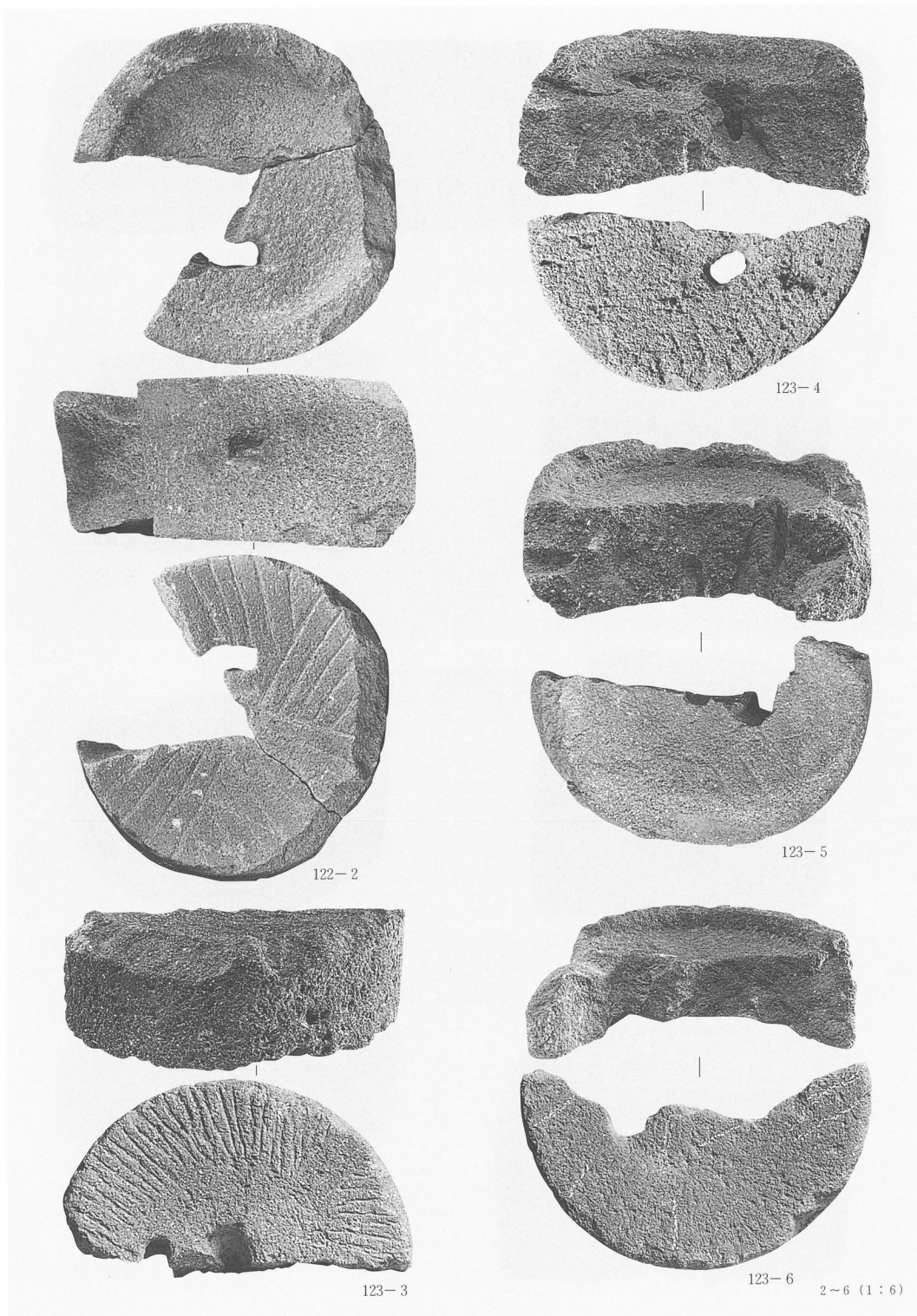
122-1



121-31

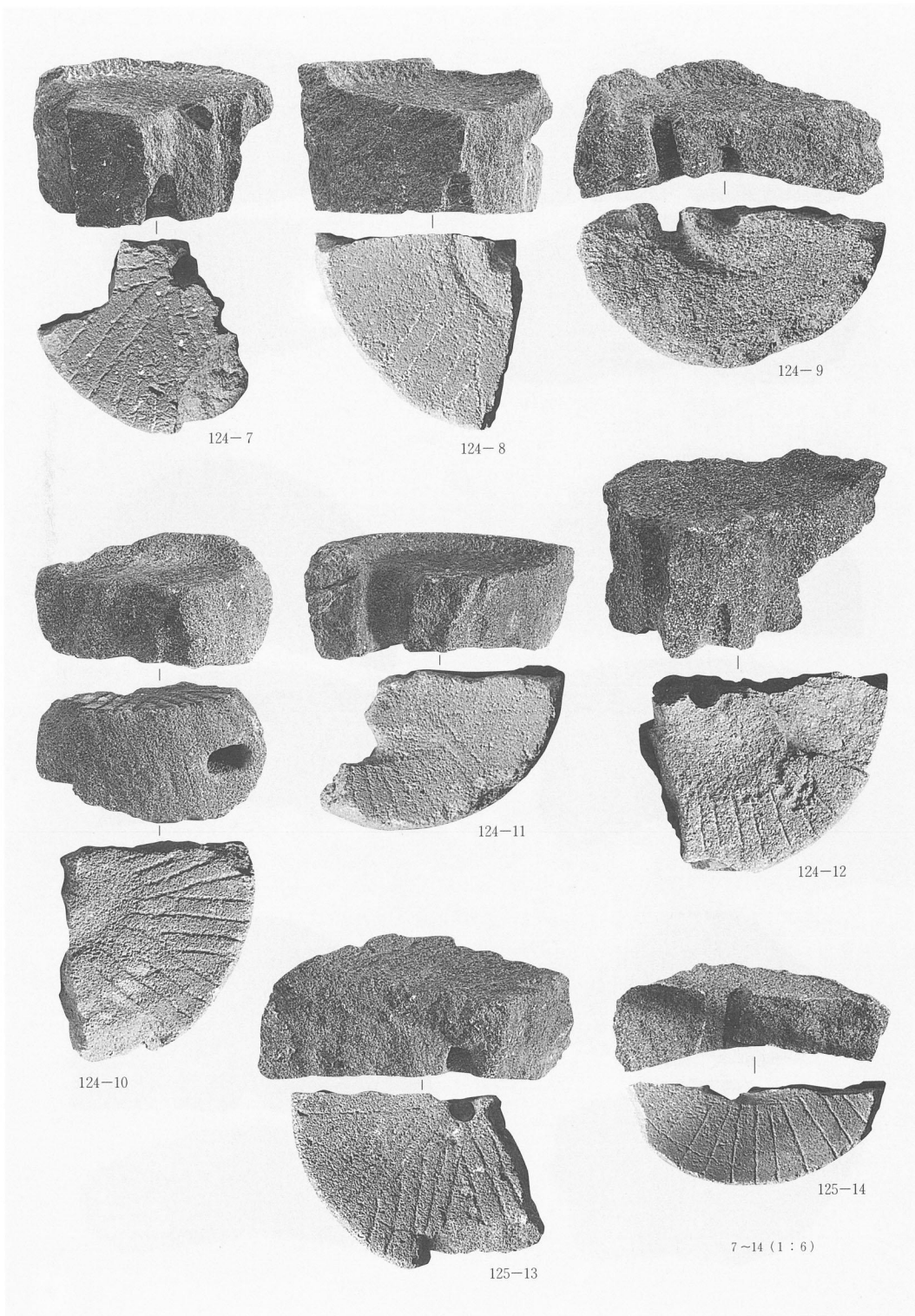
26-31 (1:6)

1 (1:6)

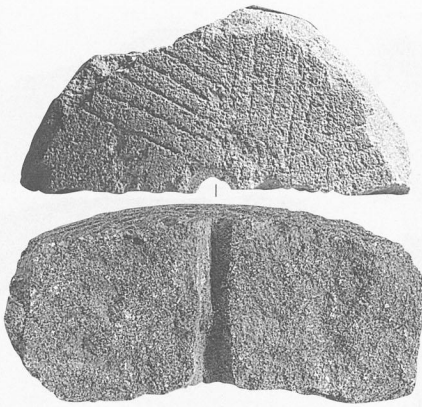


出土石製品④ 白

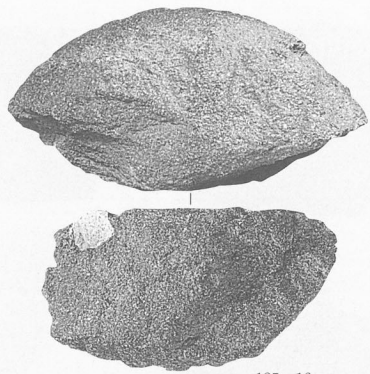




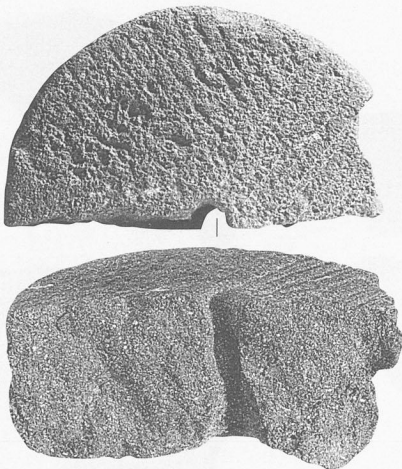
出土石製品⑤ 白



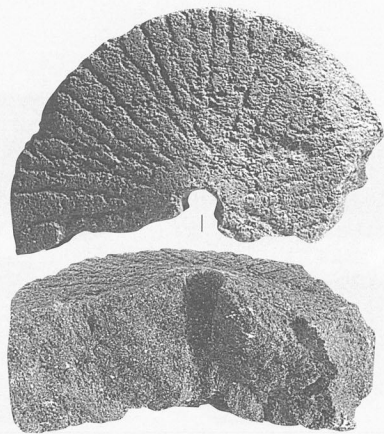
125-15



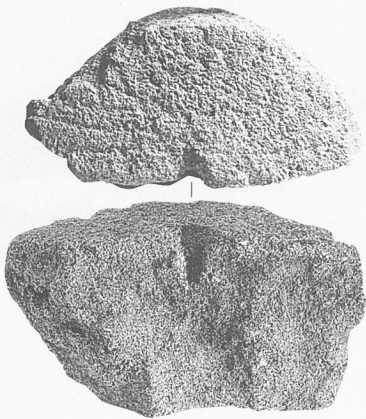
125-16



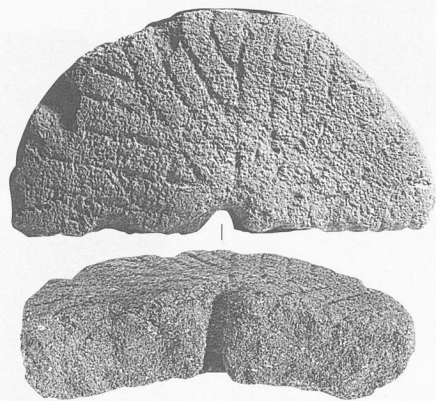
125-17



125-18



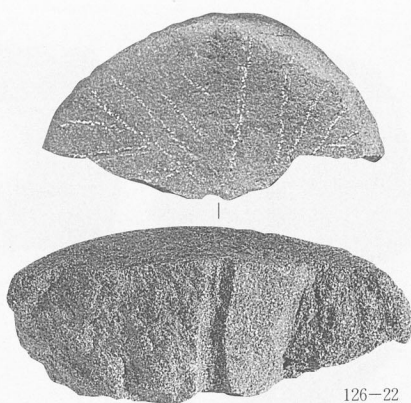
125-19



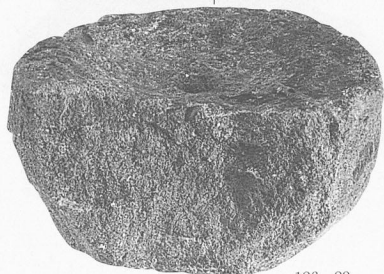
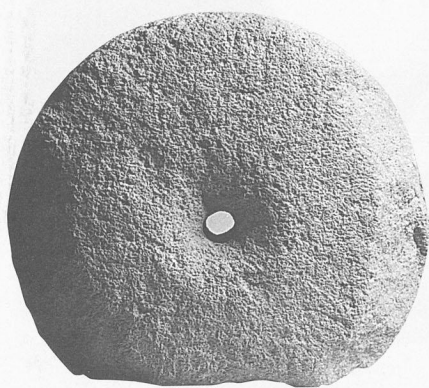
15-20 (1:6) 126-20



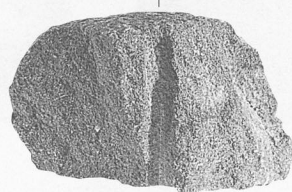
126-21



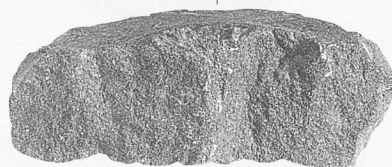
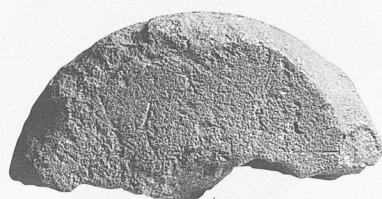
126-22



126-23

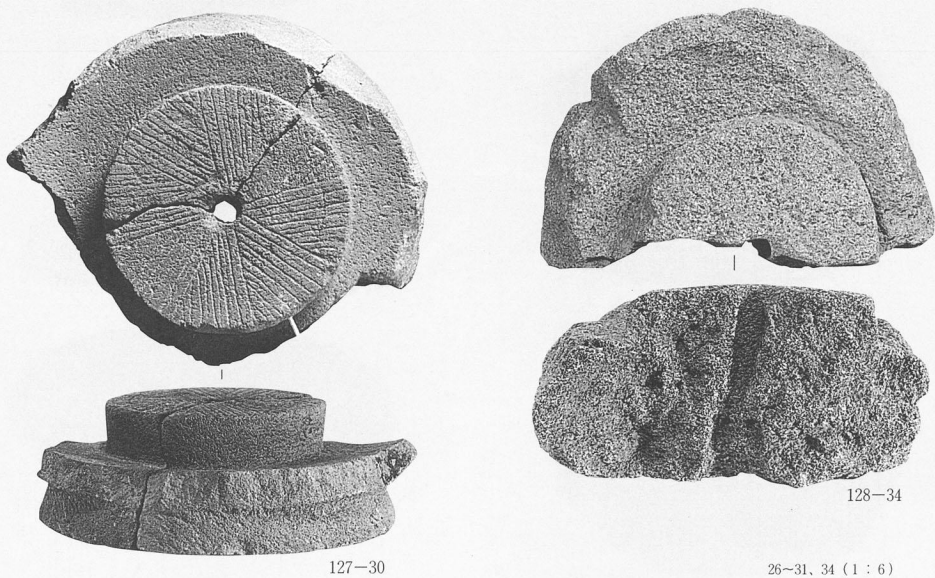
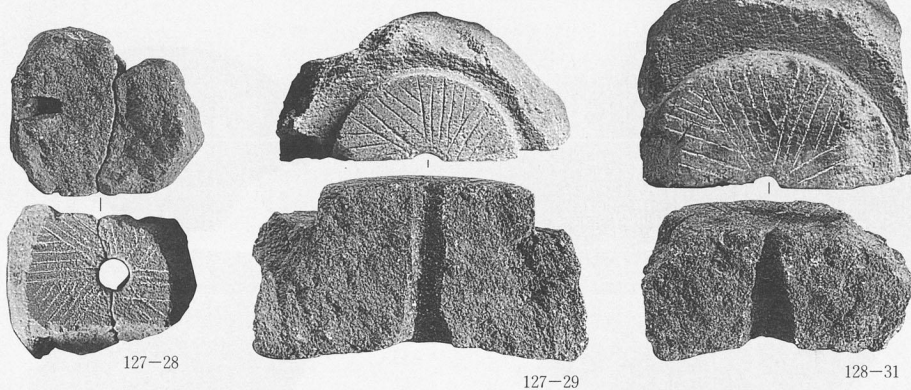
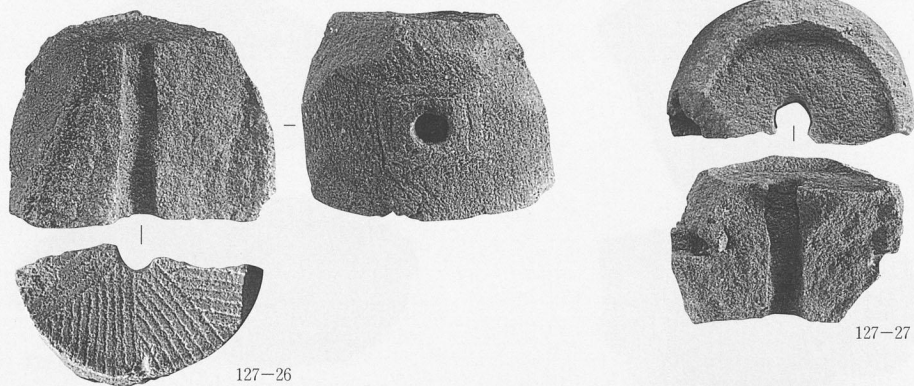


126-24



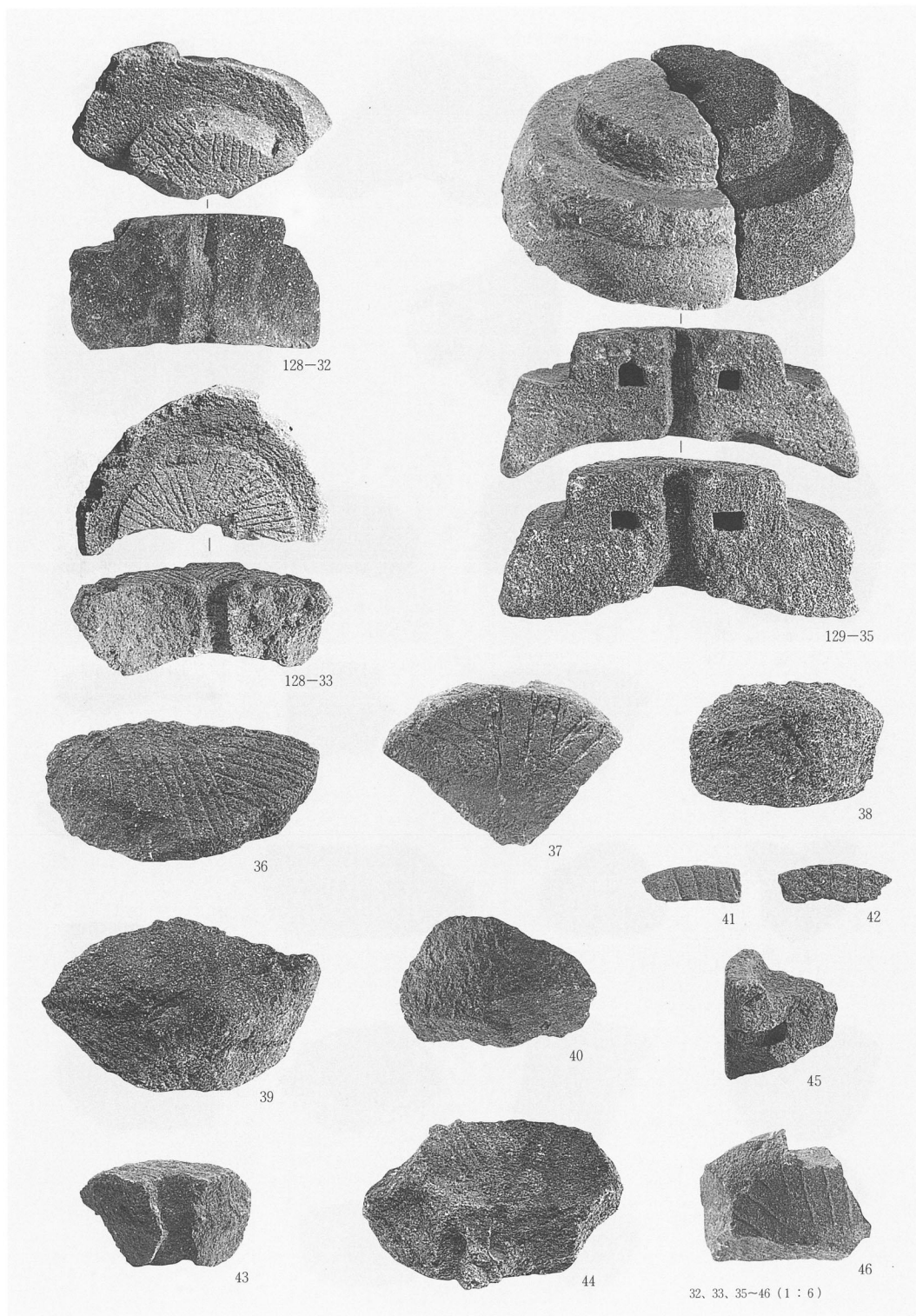
126-25

21~25 (1:6)

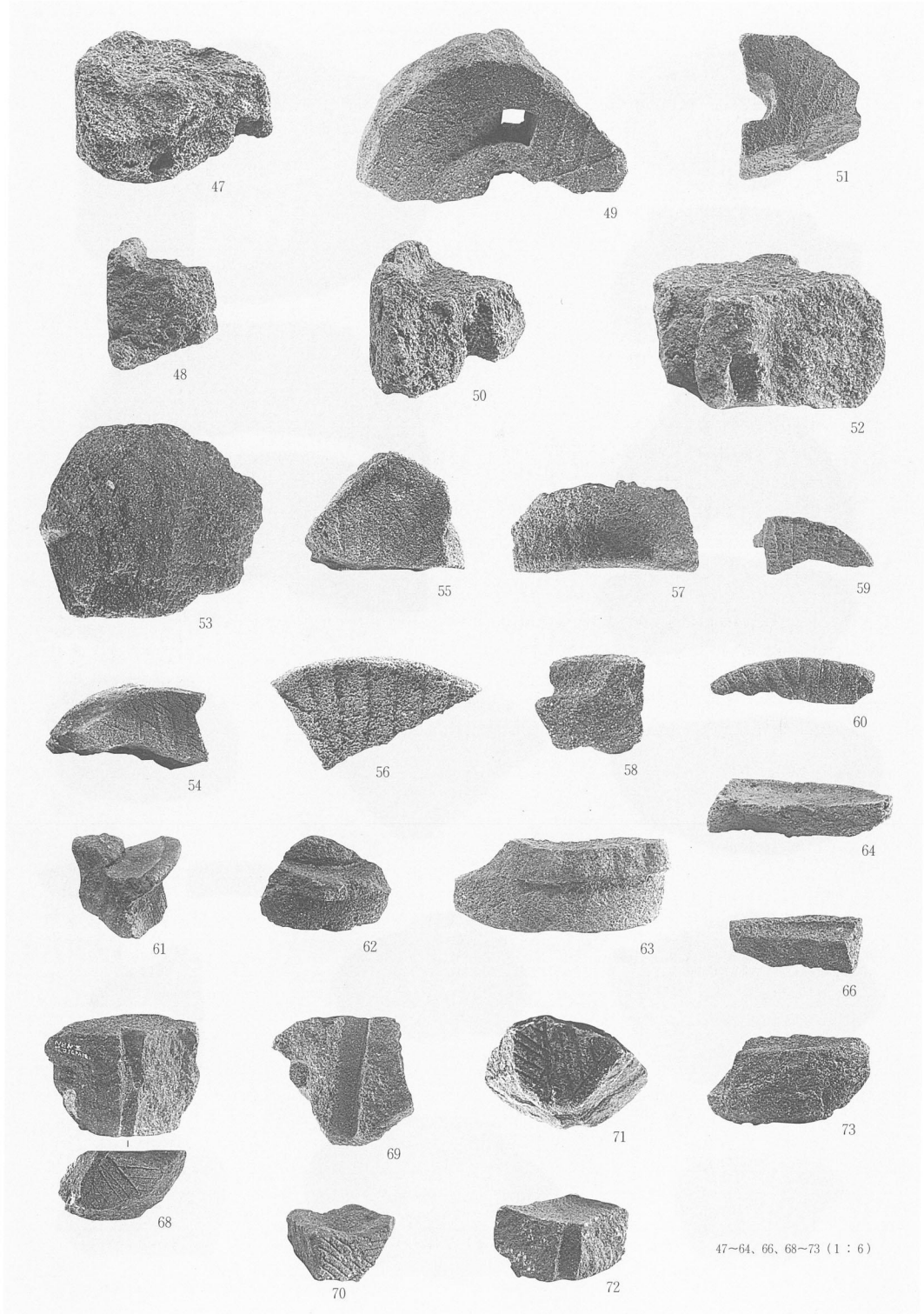


出土石製品⑧ 茶臼

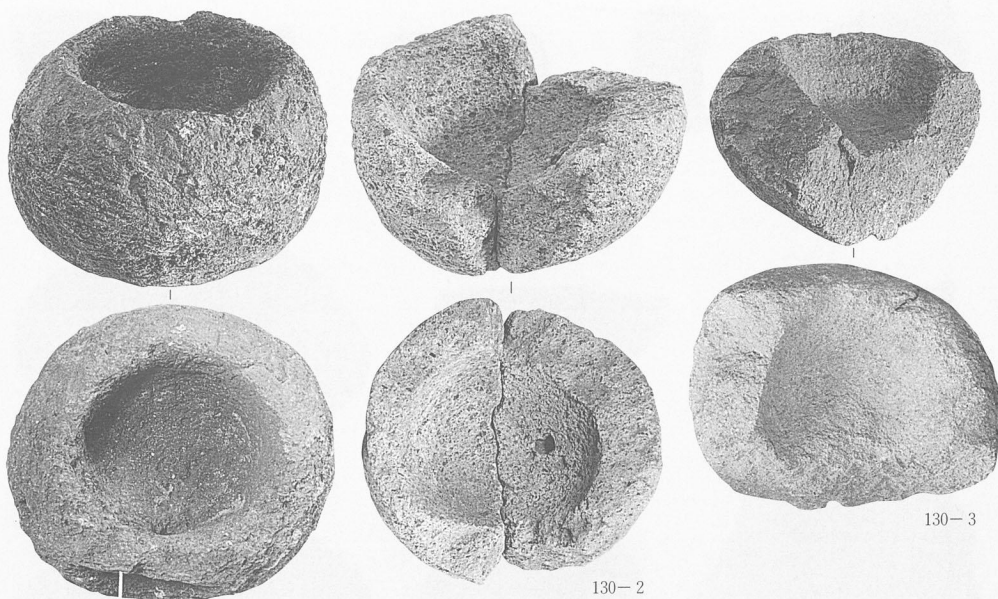




出土石製品⑨ 白、茶白



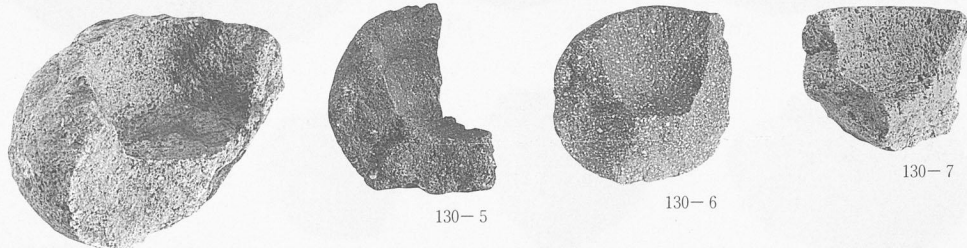
出土石製品⑩ 白、茶白



130-1

130-2

130-3



130-5

130-6

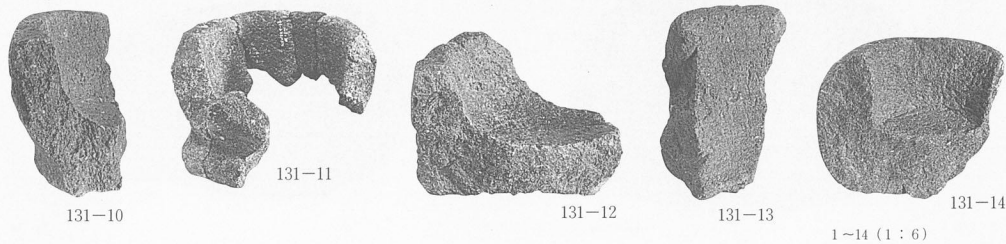
130-7



130-4

130-8

131-9



131-10

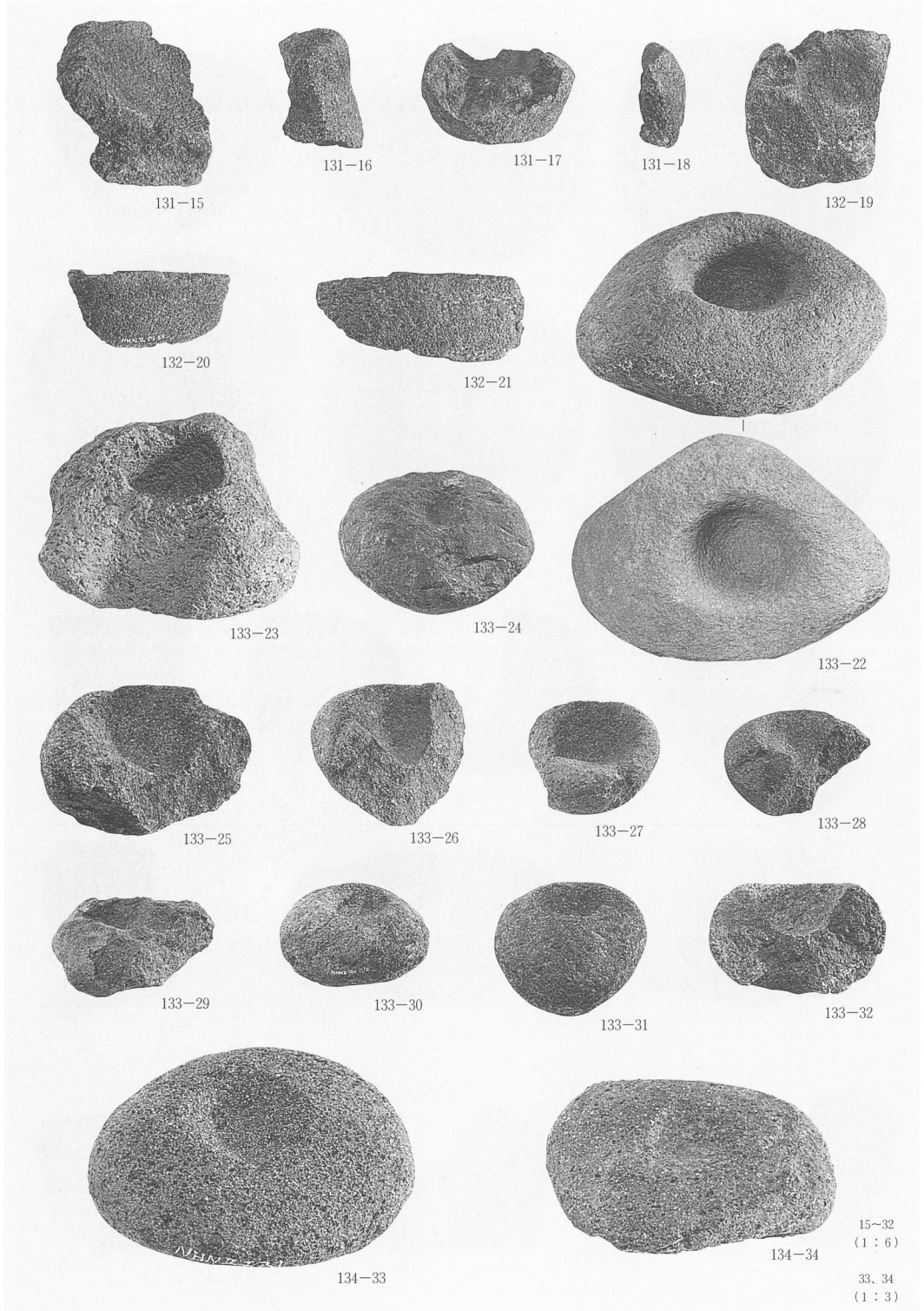
131-11

131-12

131-13

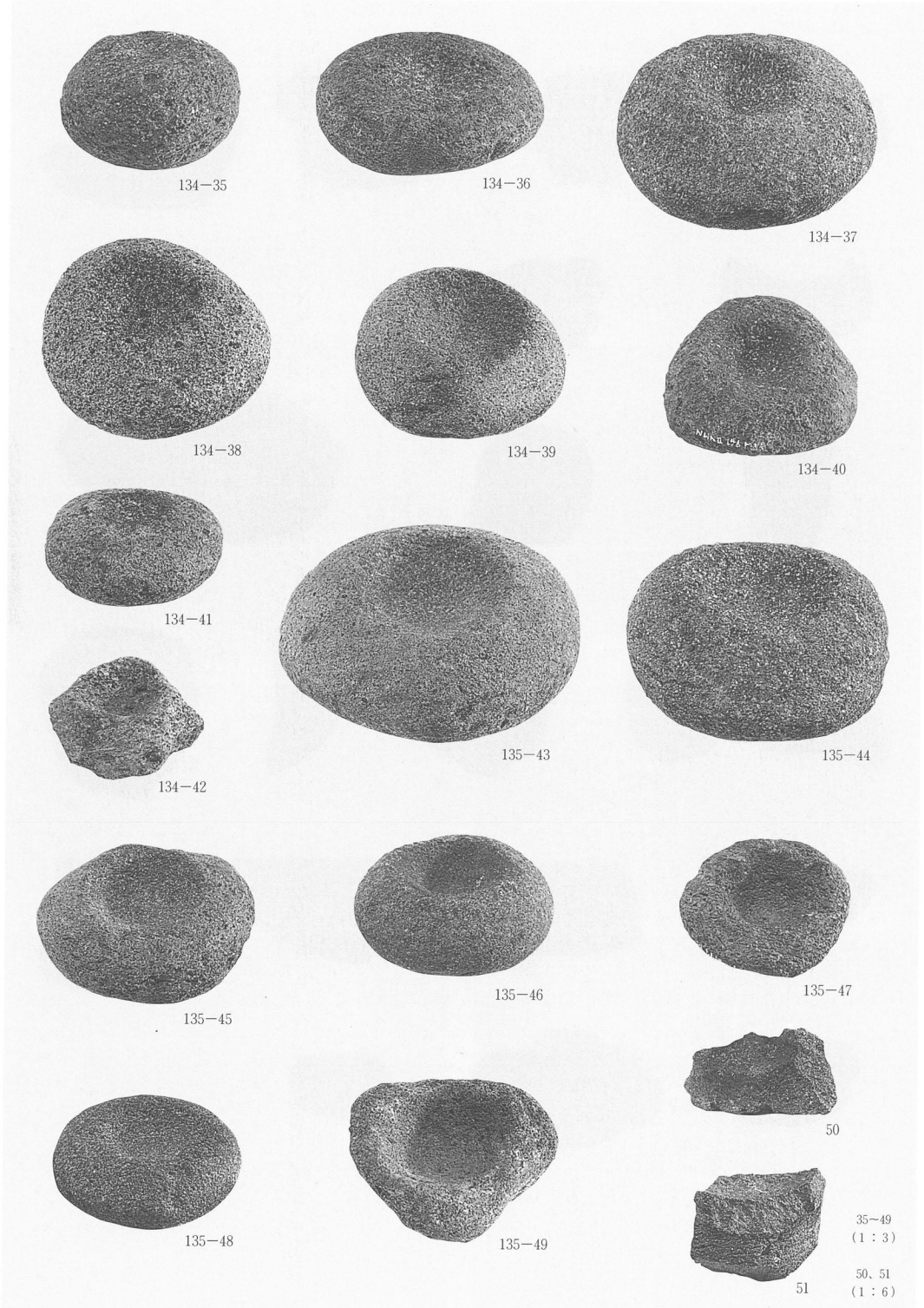
131-14

1~14 (1:6)

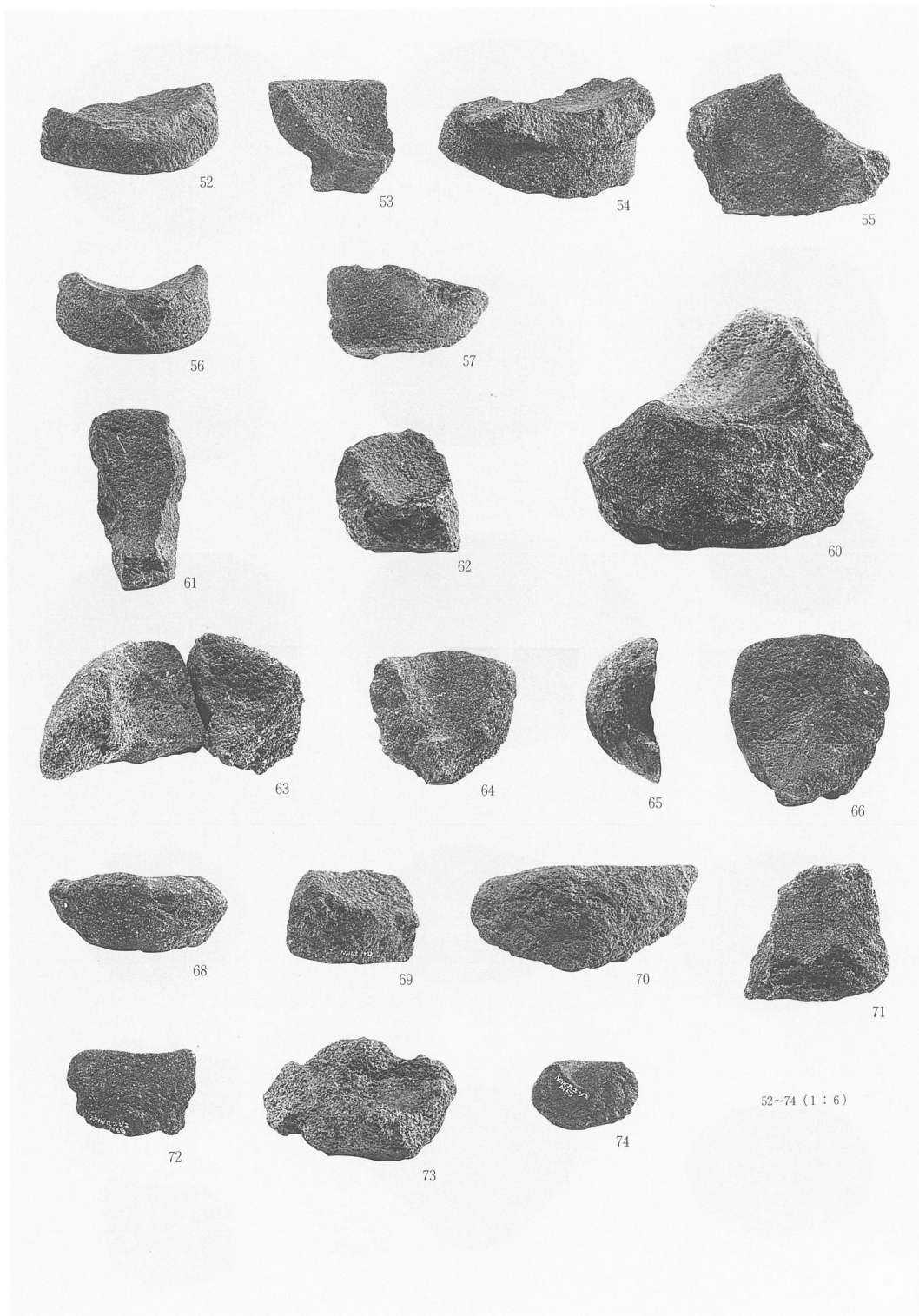


出土石製品⑫ 搗鉢、搗臼





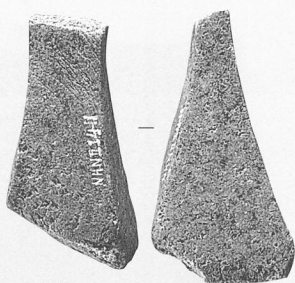
出土石製品⑬ 搗臼、搗鉢



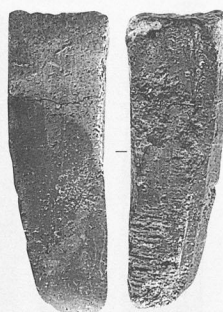
出土石製品⑭ 搗鉢、搗臼



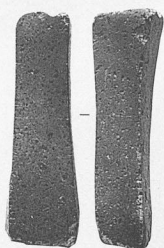
136-1



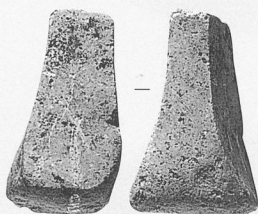
136-2



136-3



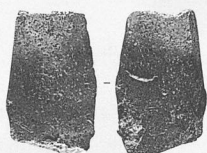
136-4



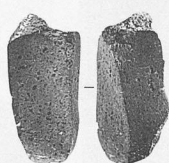
136-5



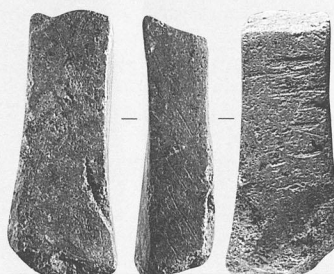
136-6



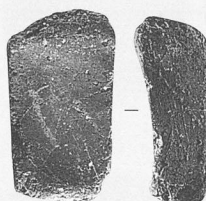
136-7



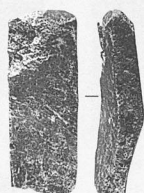
136-8



137-12



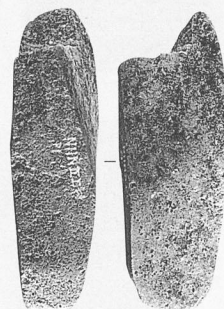
136-9



136-10



136-11



137-15



137-13

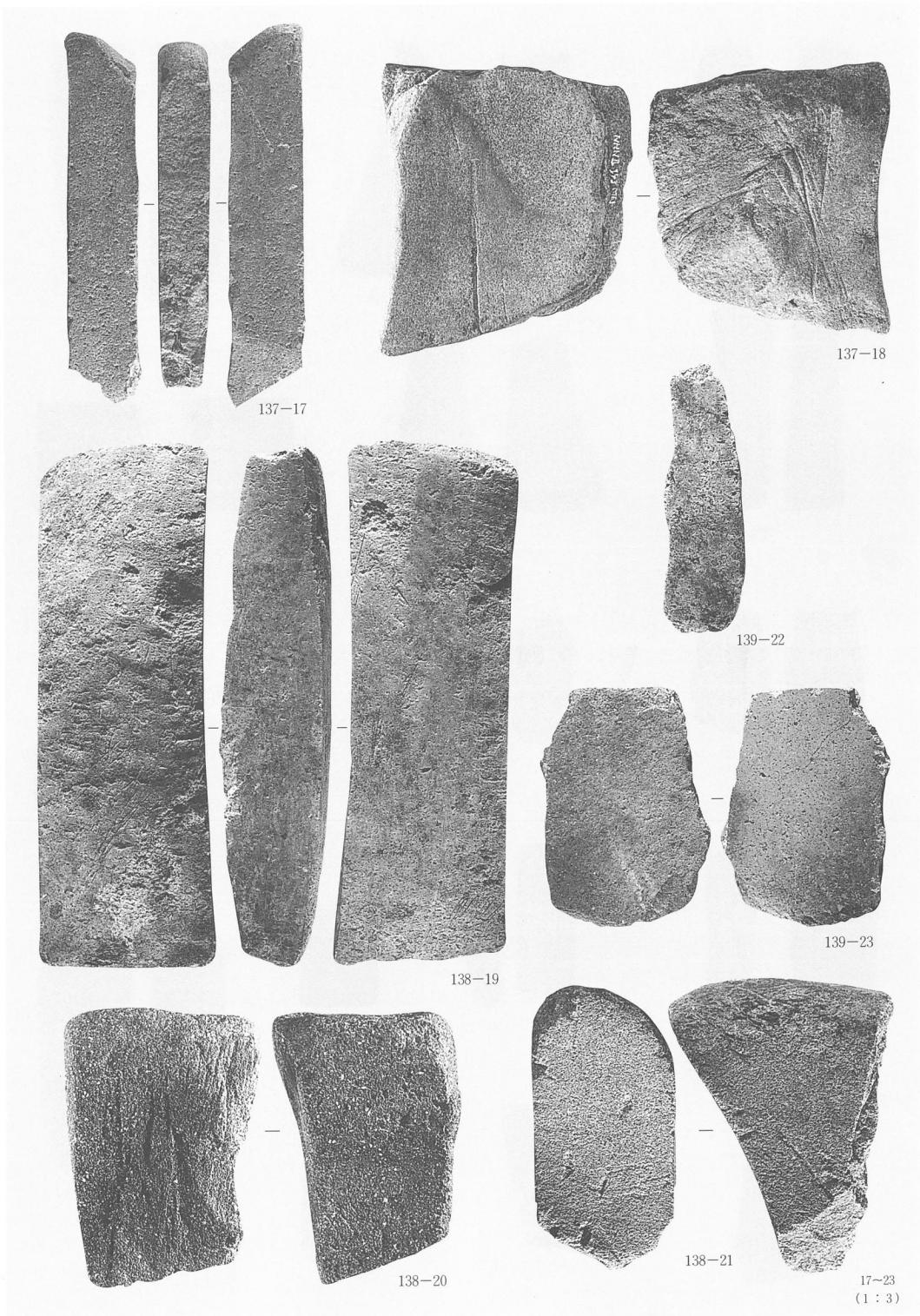


137-14



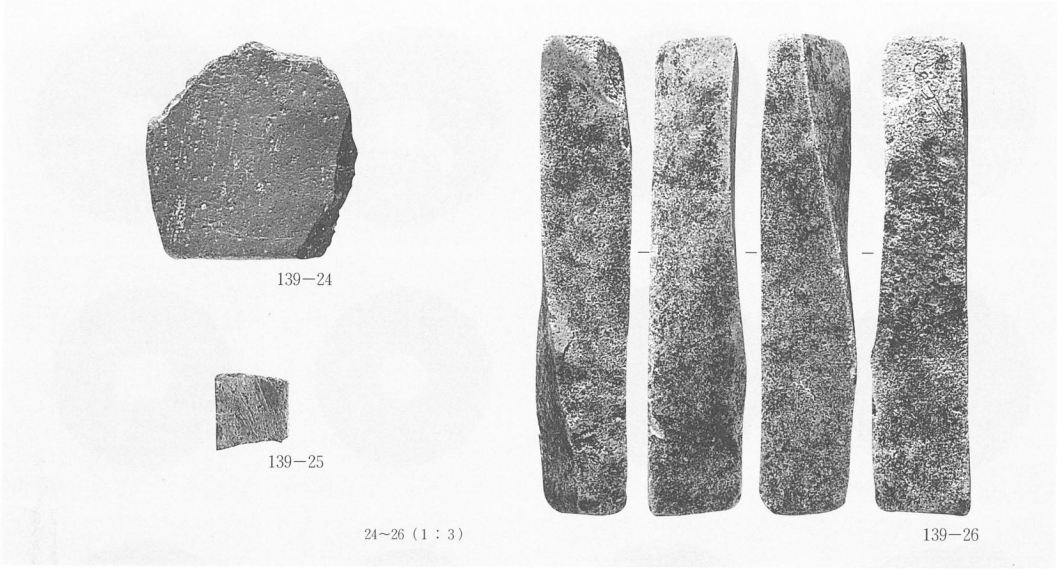
137-16

1~16 (1:3)

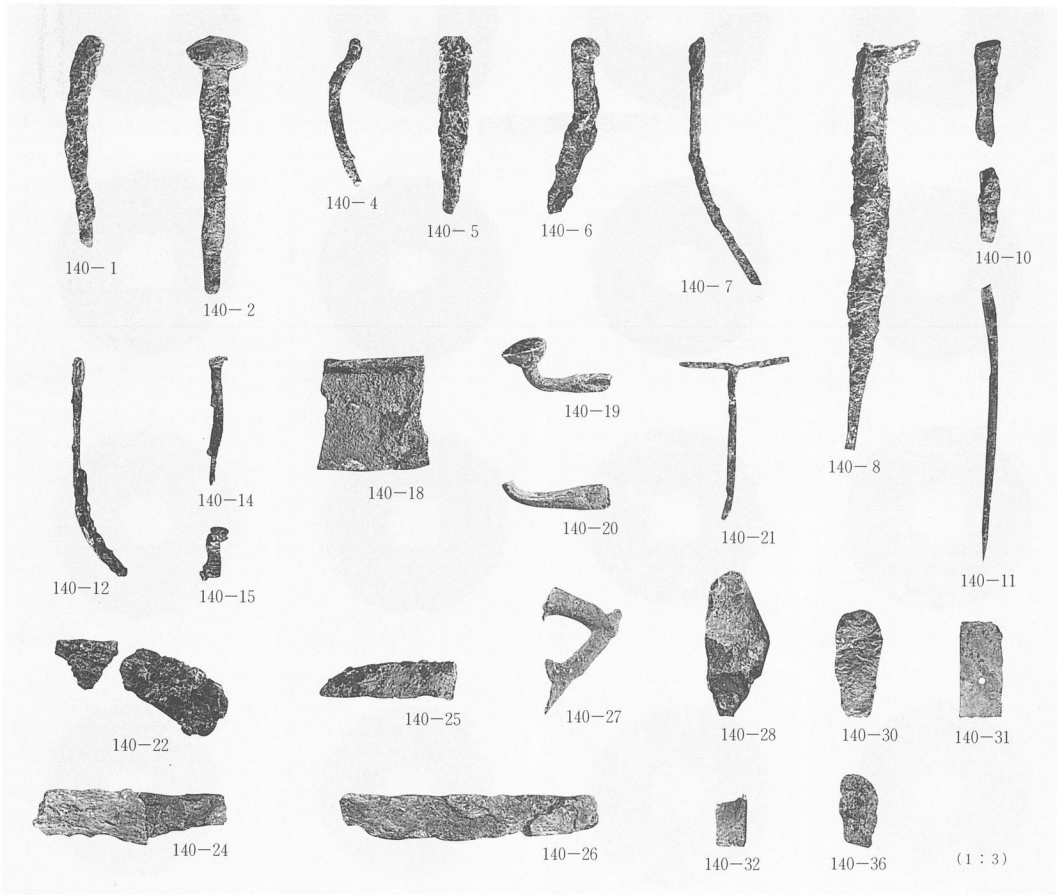


出土石製品⑬ 砥石





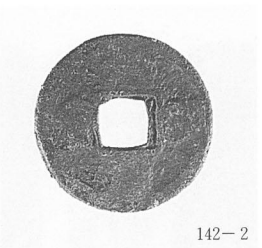
出土石製品⑰ 砥石



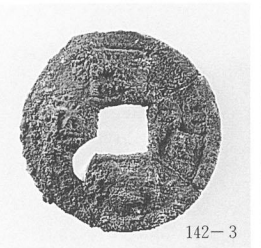
出土遺物 鉄製品



142-1



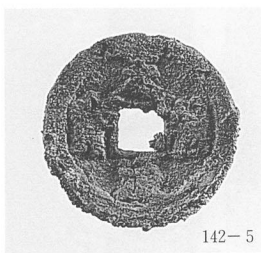
142-2



142-3



142-4



142-5



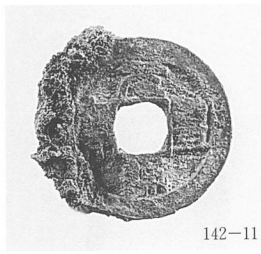
142-6



142-9



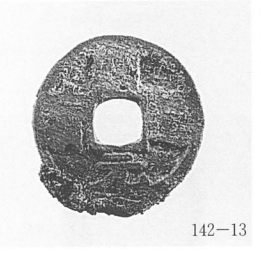
142-10



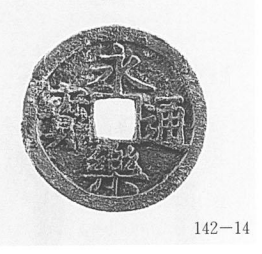
142-11



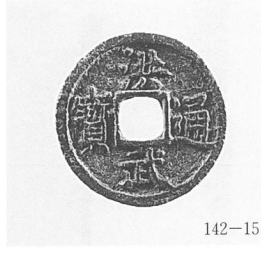
142-12



142-13



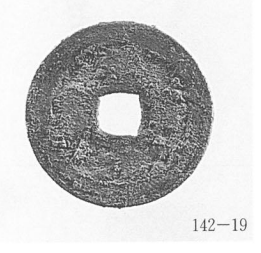
142-14



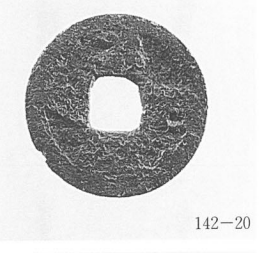
142-15



142-18



142-19



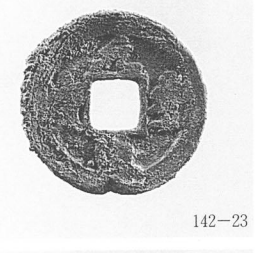
142-20



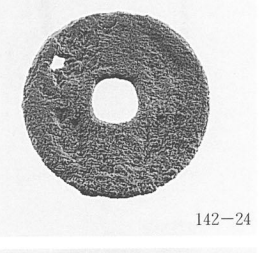
142-21



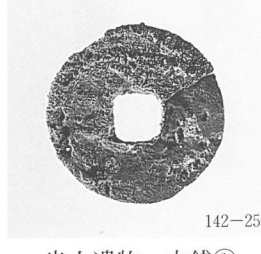
142-22



142-23



142-24



142-25



142-29

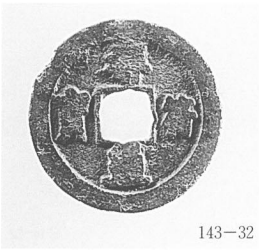


142-30



142-31

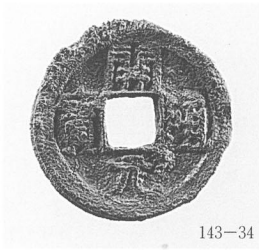
出土遺物 古銭①



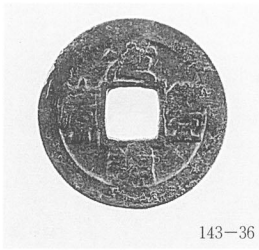
143-32



143-33



143-34



143-36



143-37



143-38



143-39



143-40



143-41



143-42



143-43



143-44



143-45



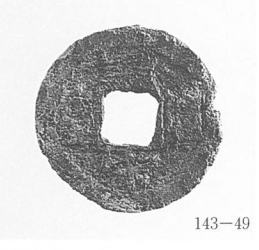
143-46



143-47



143-48



143-49



143-50



143-51



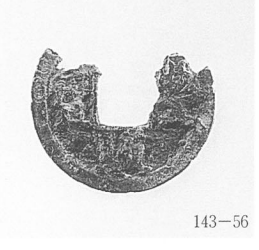
143-52



143-54



143-55



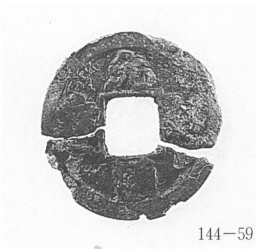
143-56



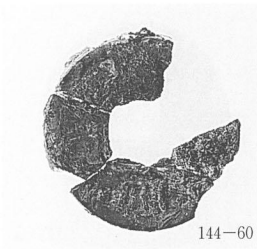
143-57



144-58



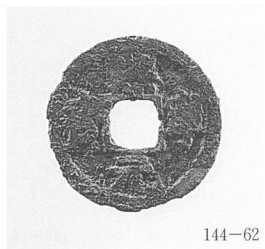
144-59



144-60



144-61



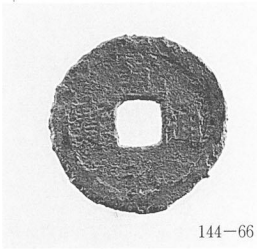
144-62



144-64



144-65



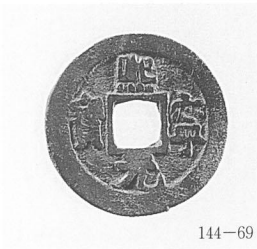
144-66



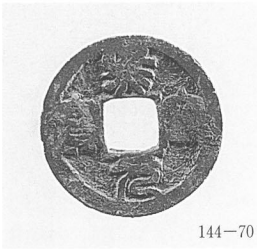
144-67



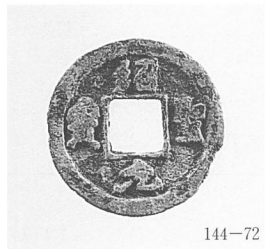
144-68



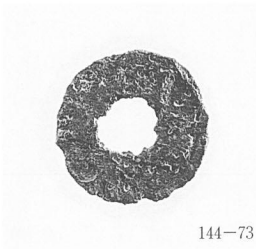
144-69



144-70



144-72



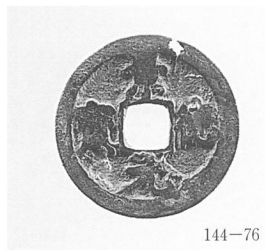
144-73



144-74



144-75



144-76

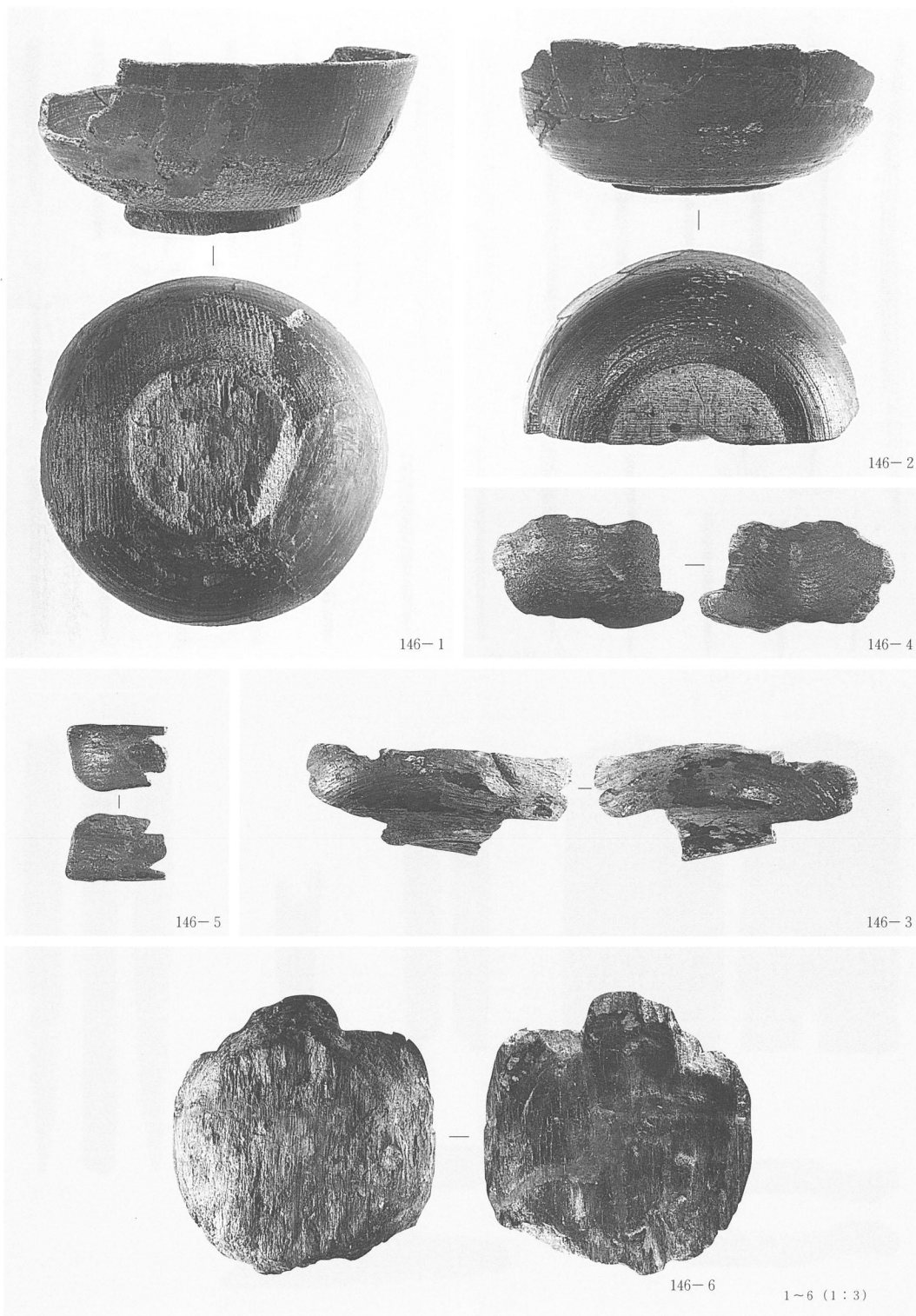


144-77

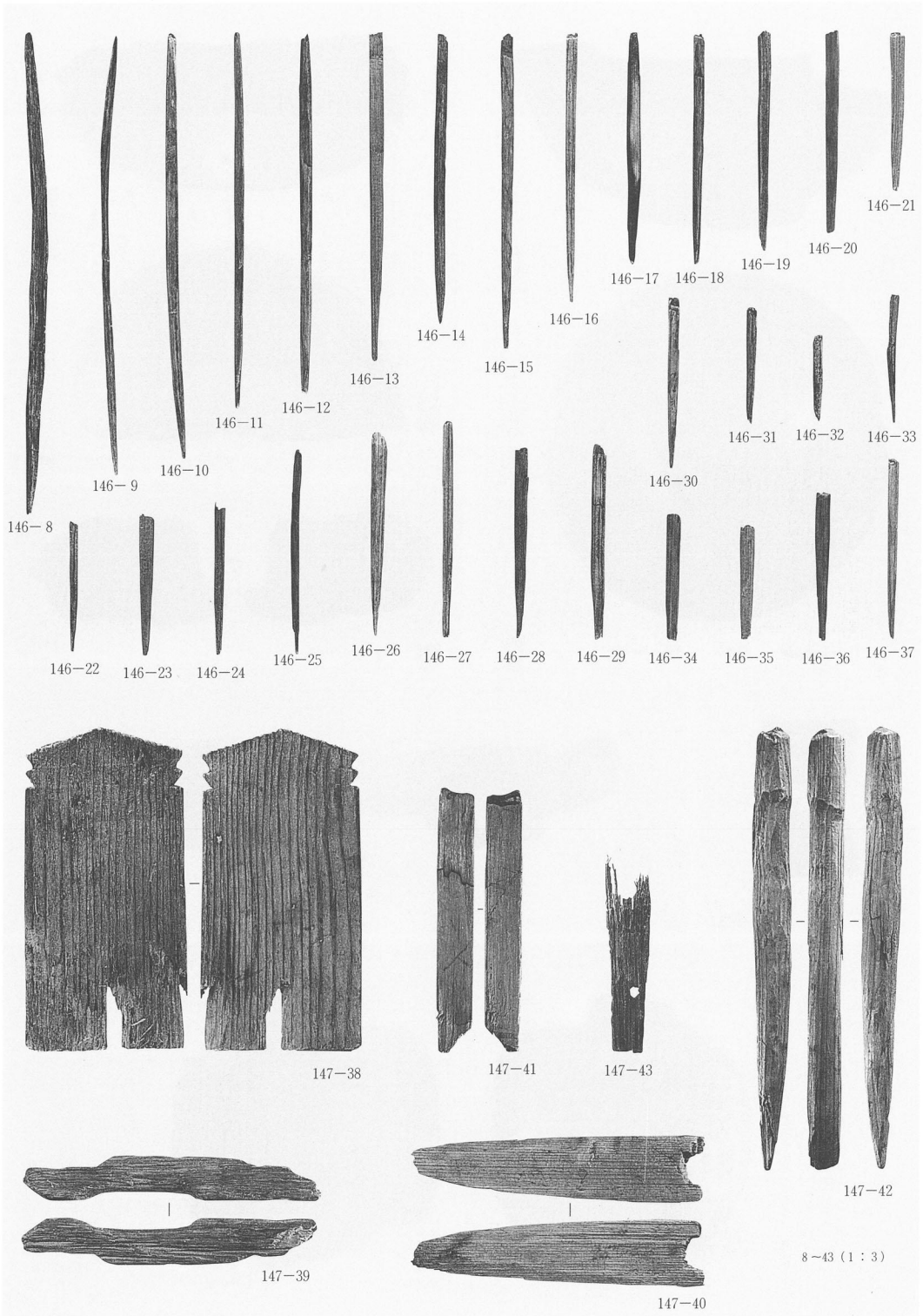
58-77 (英寸)

出土遺物 古錢③

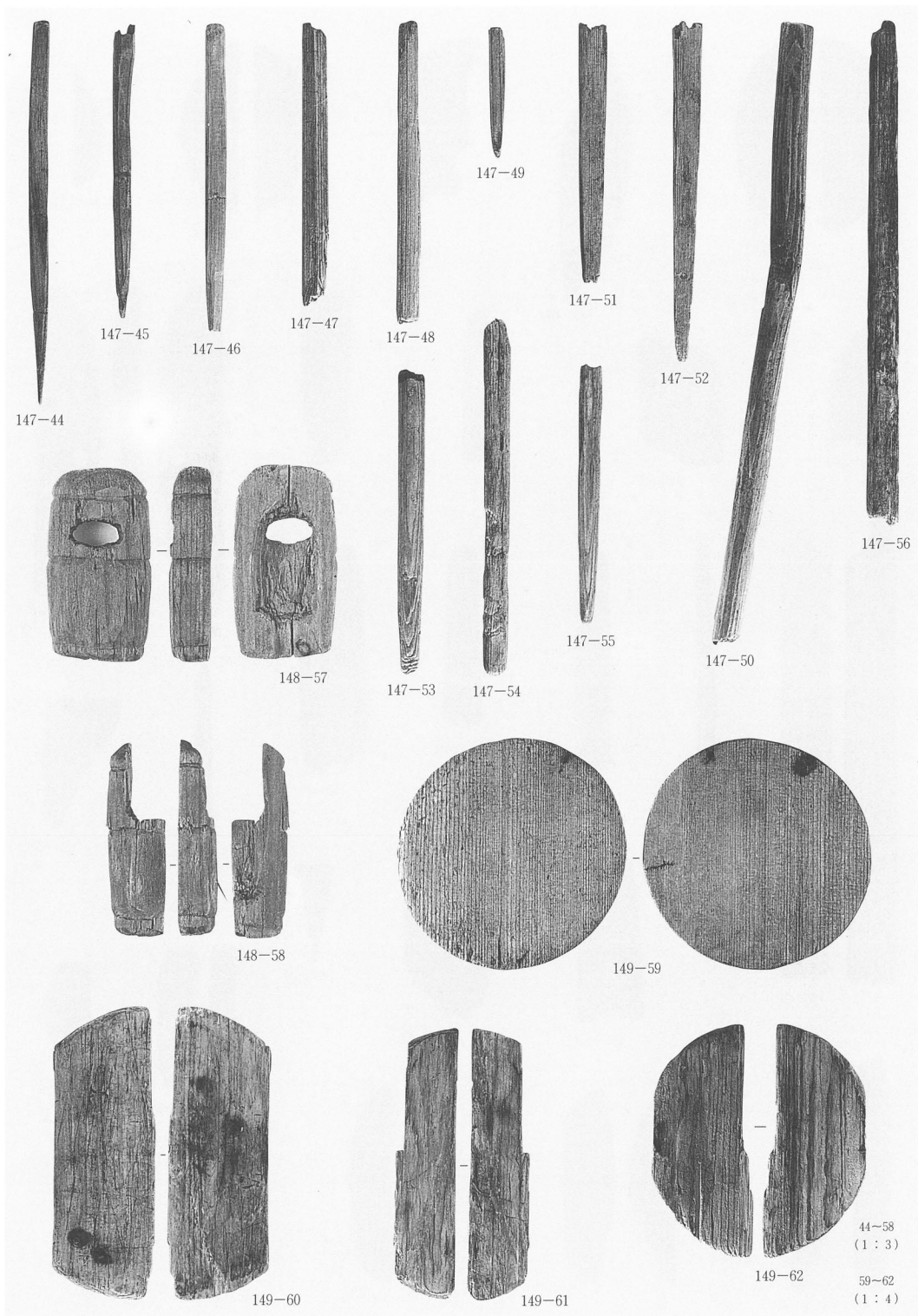




出土遺物 木製品①



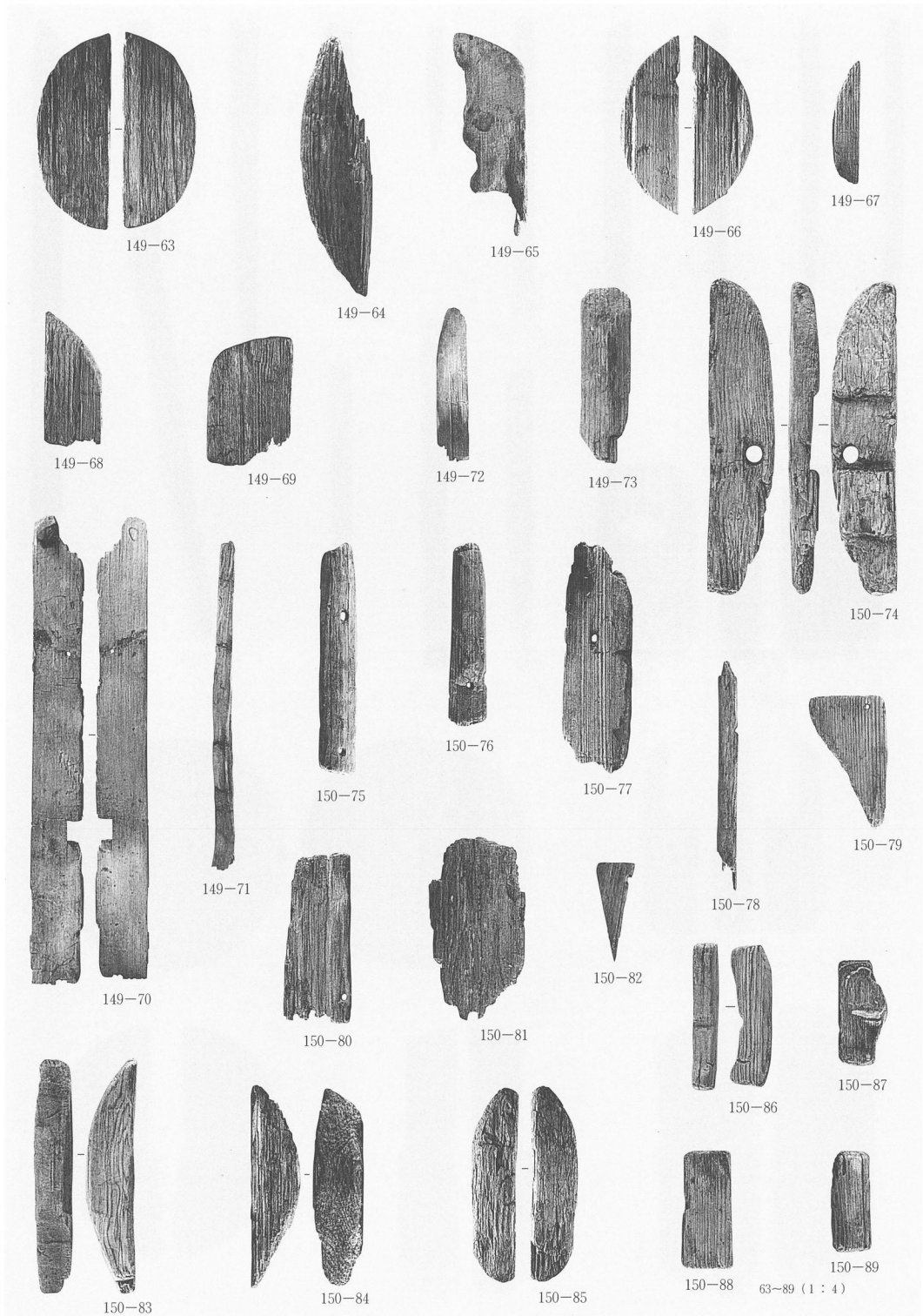
出土遺物 木製品②



出土遺物 木製品③

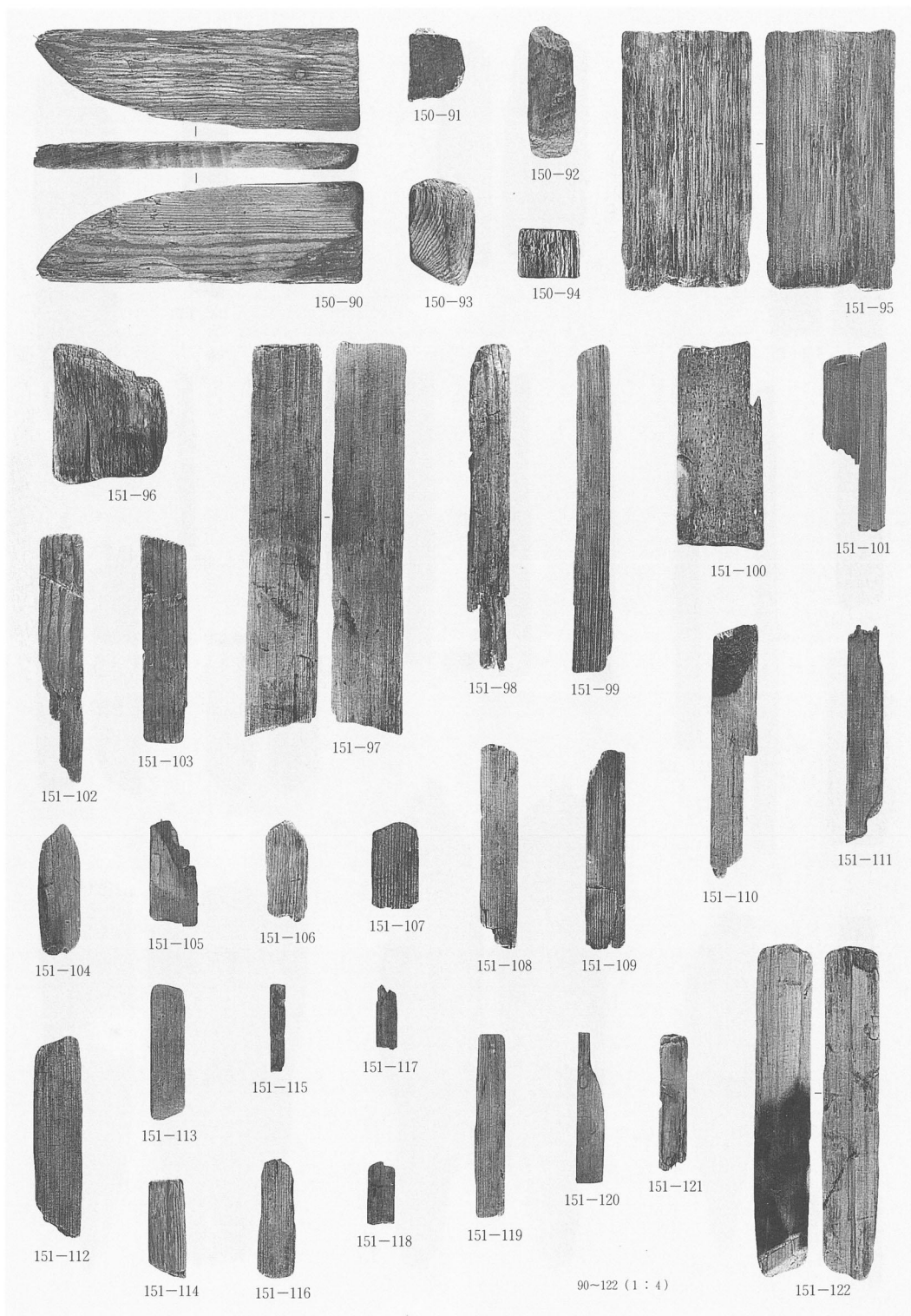
44-58  
(1 : 3)

59-62  
(1 : 4)

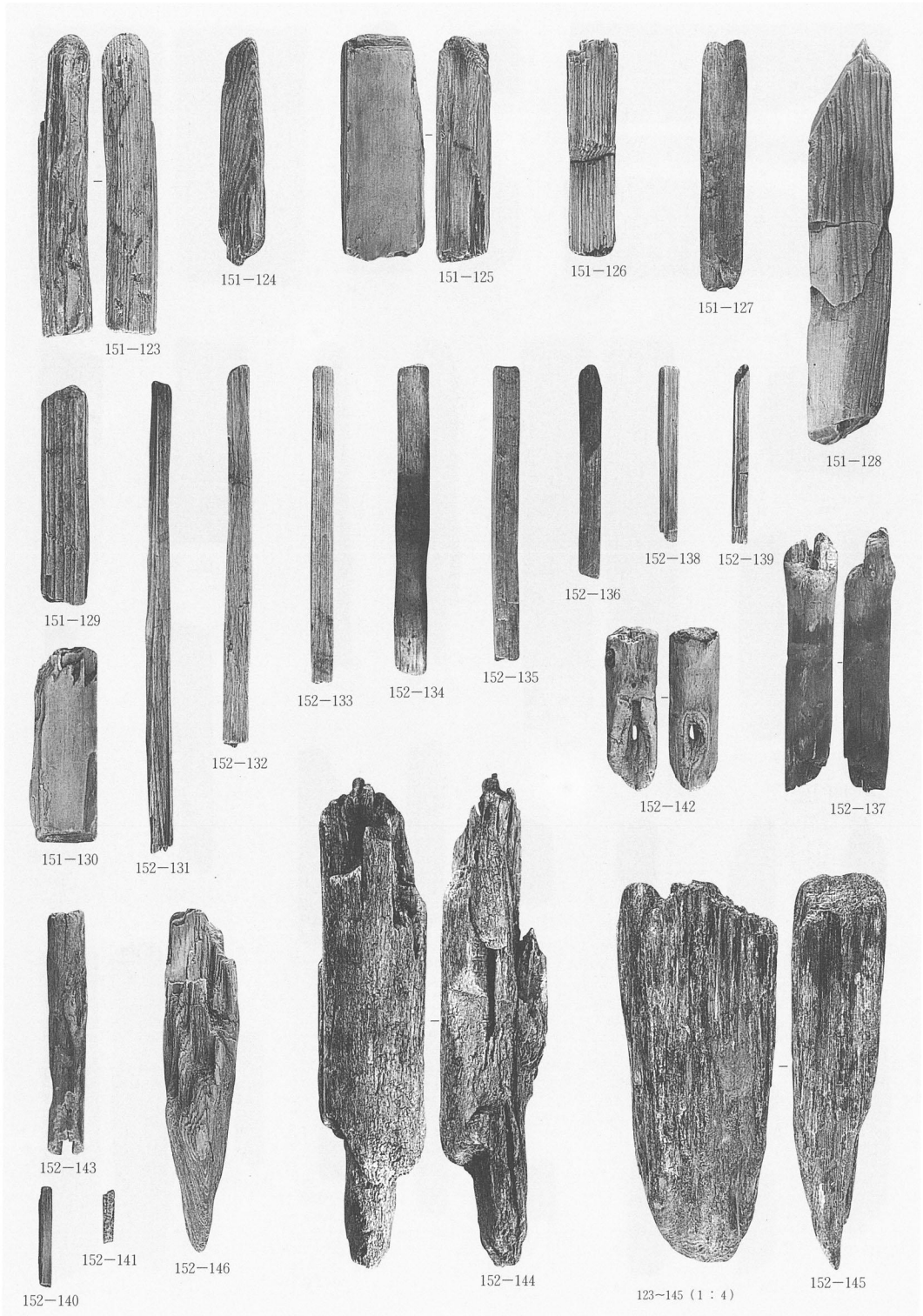


出土遺物 木製品④

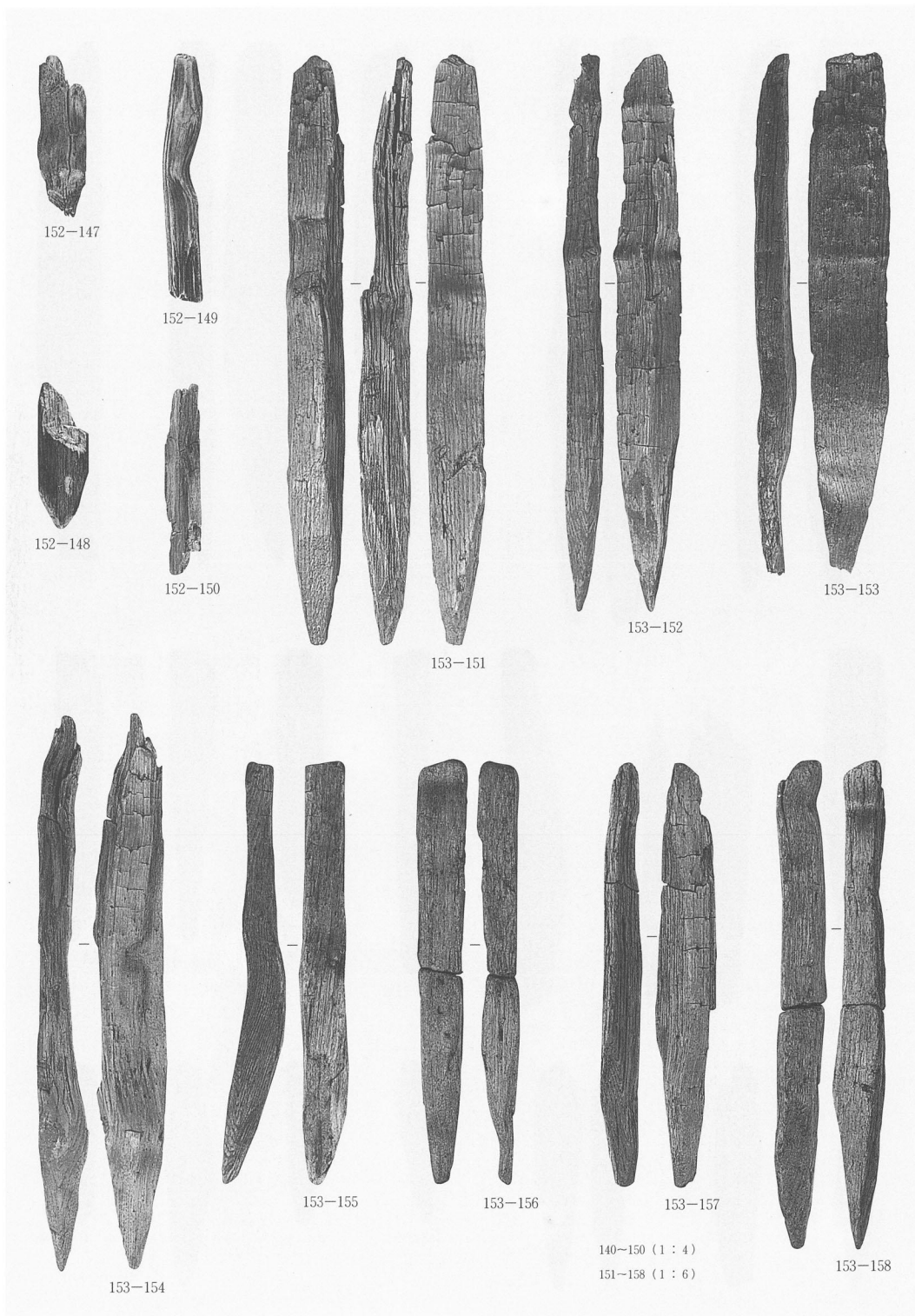




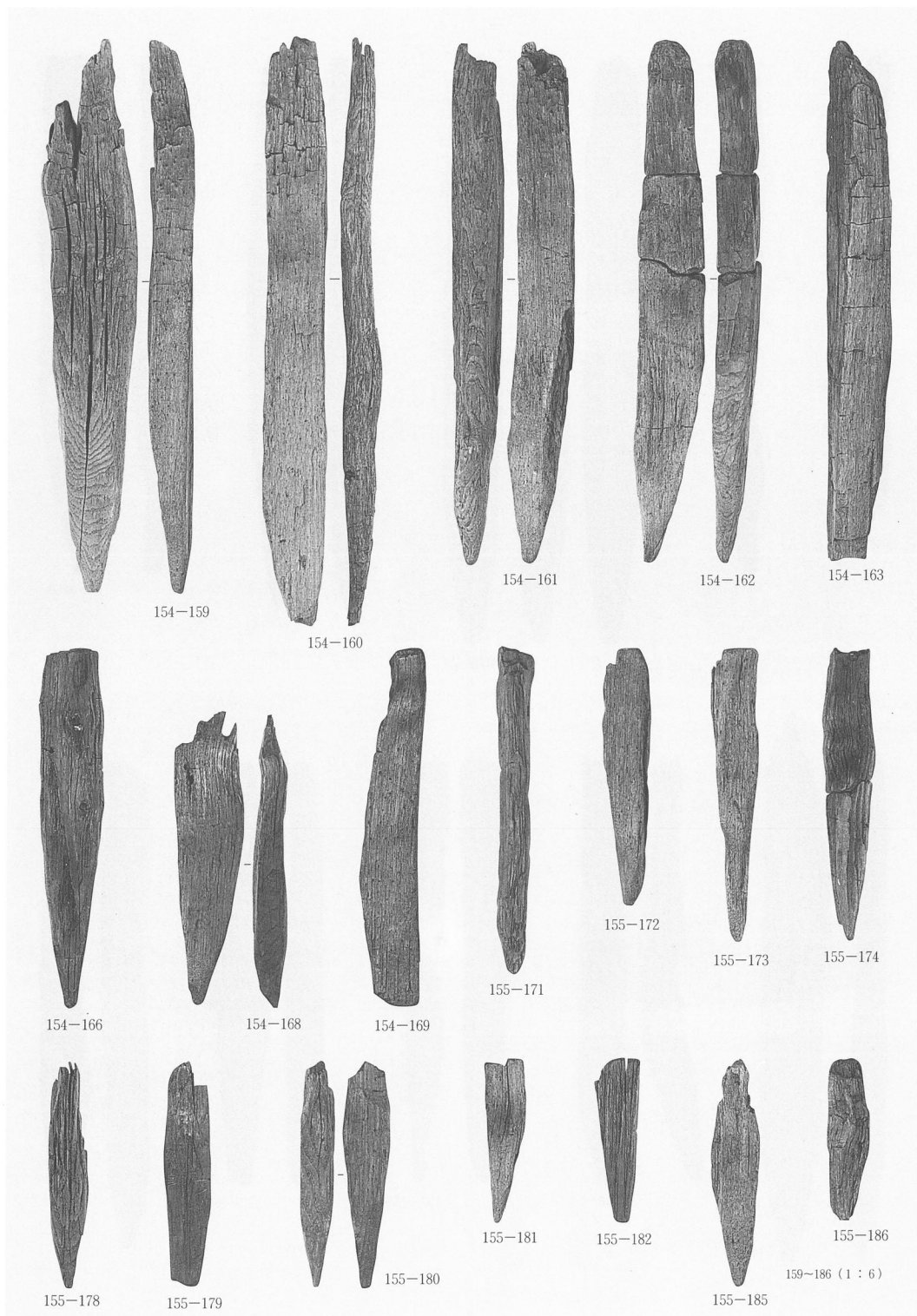
出土遺物 木製品⑤



出土遺物 木製品⑥

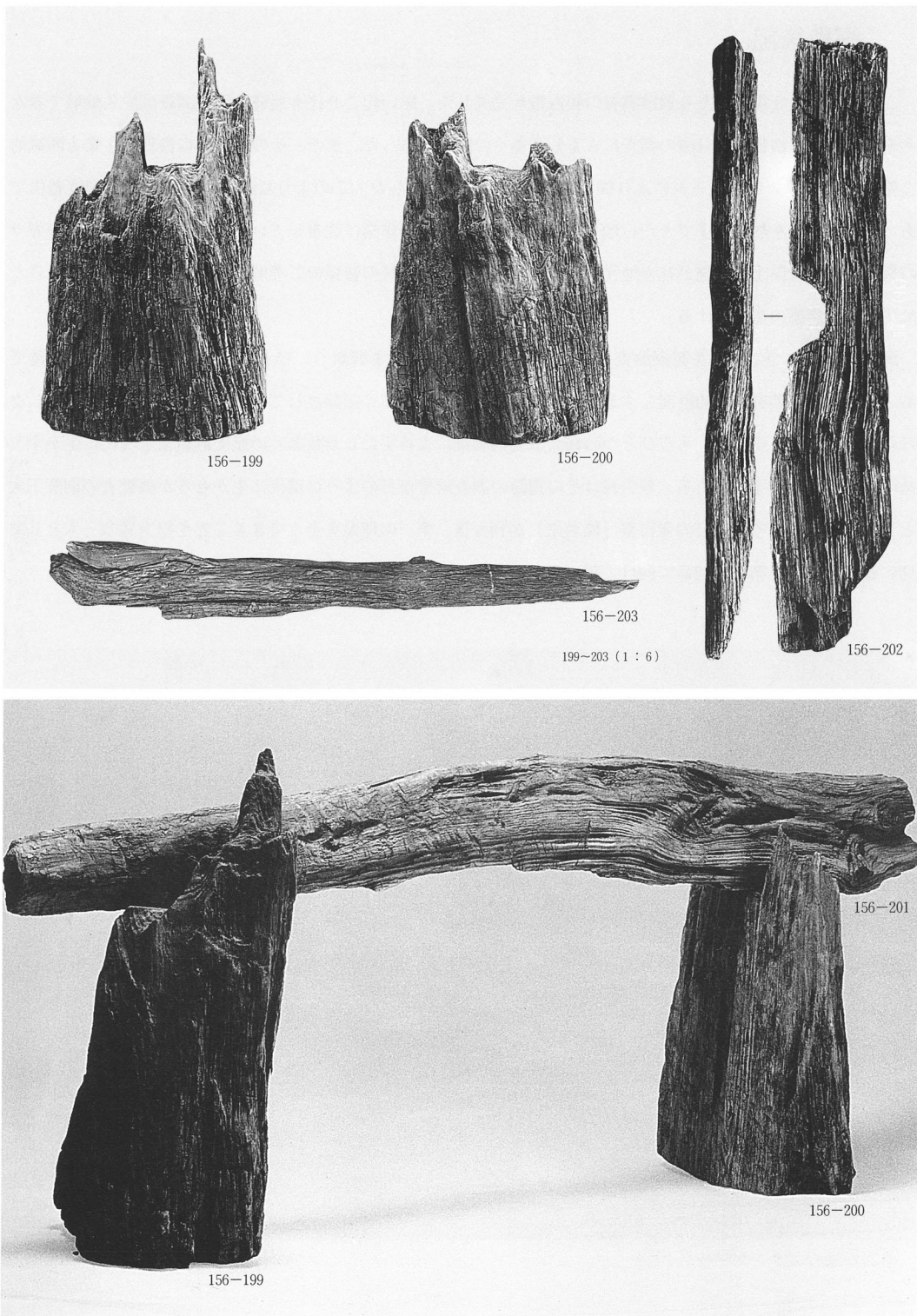


出土遺物 木製品⑦



出土遺物 木製品⑧



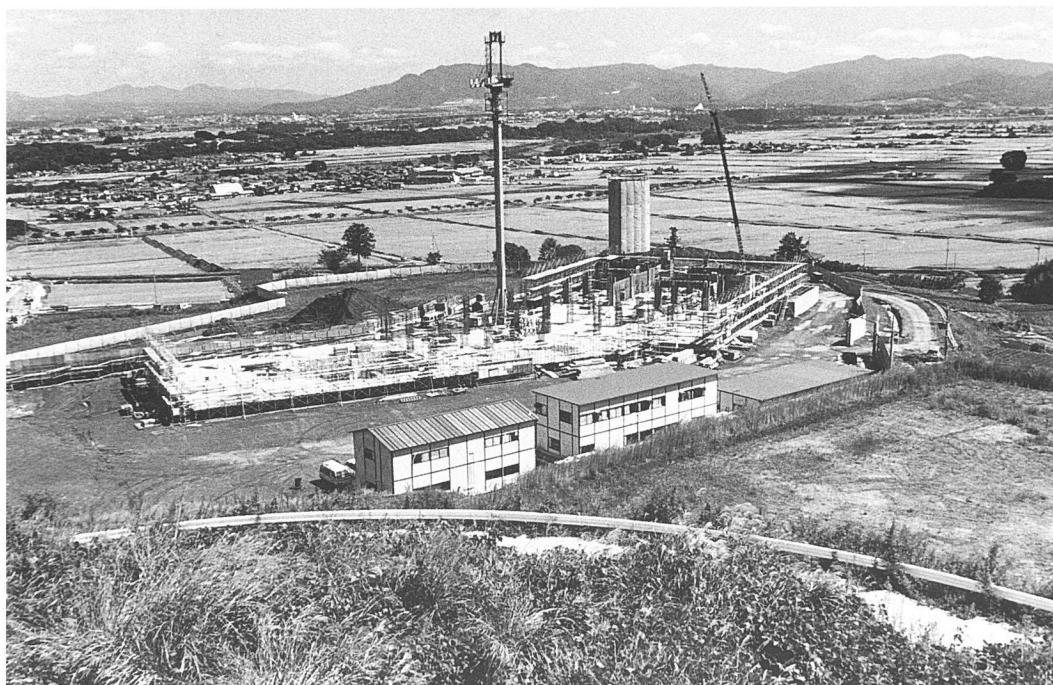


出土遺物 木製品⑨

## 編集後記

ここに足かけ8年にわたる遺跡調査の報告書が完成した。思い起こせば本遺跡の発掘調査は佐久地域で希な冬季に調査が本格化し、日頃の調査にもまして多くの困難があった。また、その後の報告書作成作業も断続的な細切れの作業スケジュールにより編集方針が定まらず苦慮した。このような厳しい条件下での調査報告であったが、事業を無事完了できたのは辛抱強く調査・整理報告作業に従事していただいた多くの調査員の方々の努力と、長野県土地開発公社や地元沓沢区長さんをはじめ区民の皆様のご理解、ご協力の賜である。あらためてここに感謝の意を表する。

調査者はひとつの遺跡を発掘調査したことにより二つの使命を背負う。ひとつはその遺跡がどんな遺跡であったのか国民共有の知的財産とするため、また後世に永く正しく記録として伝えるために報告書を作成しなければならない。そして、もうひとつの使命は発掘調査により手にした数多くの歴史的遺産を現代に生かすための取り組みをする事である。報告後はその遺跡の調査成果がどのように現代に生かせるか調査者の創意工夫と努力が必要であろう。この報告書『榛名平』が刊行後、第一の使命を全うできることを担当者の一人として切に願うと共に、第二の使命に向けて模索しつつ本報告書を閉じたい。



建設が進む『サンビア佐久』

## 佐久市埋蔵文化財調査報告書

- |      |   |      |                       |
|------|---|------|-----------------------|
| 第1集  | 『金井城跡』  | 第42集 | 『寄山』                  |
| 第2集  | 『市内遺跡発掘調査報告書1990』                                 | 第43集 | 『権現平遺跡・池端遺跡』          |
| 第3集  | 『石附窯址群Ⅲ』  | 第44集 | 『寺添遺跡』                |
| 第4集  | 『大ふけ』   | 第45集 | 『市内遺跡発掘調査報告書1994』     |
| 第5集  | 『立科 F 遺跡』   | 第46集 | 『濁り遺跡』                |
| 第6集  | 『上曾根遺跡』   | 第47集 | 『上芝宮遺跡 V』             |
| 第7集  | 『三貫畑遺跡』   | 第48集 | 『池端城跡』                |
| 第8集  | 『瀧の下遺跡』   | 第49集 | 『根々井芝宮遺跡』             |
| 第9集  | 『国道141号線関係遺跡』                                     | 第50集 | 『藤塚遺跡Ⅲ』               |
| 第10集 | 『聖原遺跡Ⅱ』   | 第51集 | 『寺中遺跡 中屋敷遺跡Ⅱ』         |
| 第11集 | 『赤座垣外遺跡』  | 第52集 | 『坪の内遺跡』               |
| 第12集 | 『若宮遺跡Ⅱ』   | 第53集 | 『円正坊遺跡Ⅱ』              |
| 第13集 | 『上高山遺跡Ⅱ』  | 第54集 | 『市内遺跡発掘調査報告書1995』     |
| 第14集 | 『栗毛坂遺跡』   | 第55集 | 『番屋前遺跡Ⅰ・Ⅱ』            |
| 第15集 | 『野馬久保遺跡』  | 第56集 | 『聖原遺跡 X』              |
| 第16集 | 『石並城跡』  | 第57集 | 『高師町遺跡Ⅱ』              |
| 第17集 | 『市内遺跡発掘調査報告書1991』(1月～3月)                          | 第58集 | 『下穴虫遺跡Ⅰ』              |
| 第18集 | 『西曾根遺跡』   | 第59集 | 『市内遺跡発掘調査報告書1996』     |
| 第19集 | 『上芝宮遺跡』   | 第60集 | 『曾根城遺跡Ⅱ』              |
| 第20集 | 『下聖端遺跡Ⅲ』  | 第61集 | 『割地遺跡』                |
| 第21集 | 『金井城跡Ⅲ』   | 第62集 | 『野馬久保遺跡Ⅱ』             |
| 第22集 | 『市内遺跡発掘調査報告書1991』                                 | 第63集 | 『西大久保遺跡Ⅲ』             |
| 第23集 | 『南上中原・南下中原遺跡』                                     | 第64集 | 『梨の木遺跡Ⅳ』              |
| 第24集 | 『上聖端遺跡』   | 第65集 | 『中宿遺跡』                |
| 第25集 | 『上久保田向Ⅳ』  | 第66集 | 『中西ノ久保遺跡Ⅱ・仲田遺跡・寺畑遺跡Ⅱ』 |
| 第26集 | 『藤塚古墳群・藤塚Ⅱ』                                       | 第67集 | 『供養塚遺跡』               |
| 第27集 | 『上久保田向Ⅲ』  | 第68集 | 『前藤部遺跡』               |
| 第28集 | 『曾根新城Ⅴ』   | 第69集 | 『高山遺跡Ⅰ・Ⅱ』             |
| 第29集 | 『筒村遺跡 B 山法師遺跡 B』                                  | 第70集 | 『観音堂遺跡』               |
| 第30集 | 『市内遺跡発掘調査報告書1992』                                 | 第71集 | 『市内遺跡発掘調査報告書1997』     |
| 第31集 | 『山法師遺跡 A 筒村遺跡 A』                                  | 第72集 | 『市道遺跡Ⅱ』               |
| 第32集 | 『東ノ割』   | 第73集 | 『西一本柳Ⅲ・Ⅳ』             |
| 第33集 | 『聖原遺跡Ⅶ・下曾根遺跡Ⅰ・前藤部遺跡2』                             | 第74集 | 『五里田遺跡』               |
| 第34集 | 『西一本柳遺跡Ⅰ』   | 第75集 | 『八風山・五斗代』             |
| 第35集 | 『市内遺跡発掘調査報告書1993』                                 | 第76集 | 『南近津遺跡』               |
| 第36集 | 『蛇塚 B 遺跡Ⅲ』  | 第77集 | 『番屋前遺跡Ⅲ』              |
| 第37集 | 『西一本柳遺跡Ⅱ 中西ノ久保遺跡Ⅰ』                                | 第78集 | 『蛇塚遺跡・蛇塚古墳』           |
| 第38集 | 『南下中原遺跡Ⅱ』   | 第79集 | 『四つ塚遺跡Ⅰ』              |
| 第39集 | 『中屋敷遺跡』   | 第80集 | 『四つ塚遺跡Ⅱ』              |
| 第40集 | 『寺畑遺跡』  | 第81集 | 『薬師寺遺跡』               |
| 第41集 | 『曾根新城遺跡Ⅰ・Ⅱ・Ⅲ・Ⅳ・Ⅴ<br>上久保田向遺跡Ⅰ・Ⅱ・Ⅴ・Ⅵ・Ⅶ<br>西曾根遺跡Ⅱ・Ⅲ』 | 第82集 | 『市内遺跡発掘調査報告書1998』     |
|      |   | 第83集 | 『下聖端遺跡Ⅳ』              |

---

### 佐久市埋蔵文化財調査報告書 第84集

榛名平・坪の内遺跡群

榛名平遺跡

長野県佐久市根岸榛名平遺跡発掘調査報告書

2001年3月

編集・発行 佐久市教育委員会

〒385-8501 長野県佐久市大字中込3056

文化財課

〒385-0006 長野県佐久市大字志賀5953

TEL 0267-68-7321

印刷所 株式会社 佐久印刷所

---