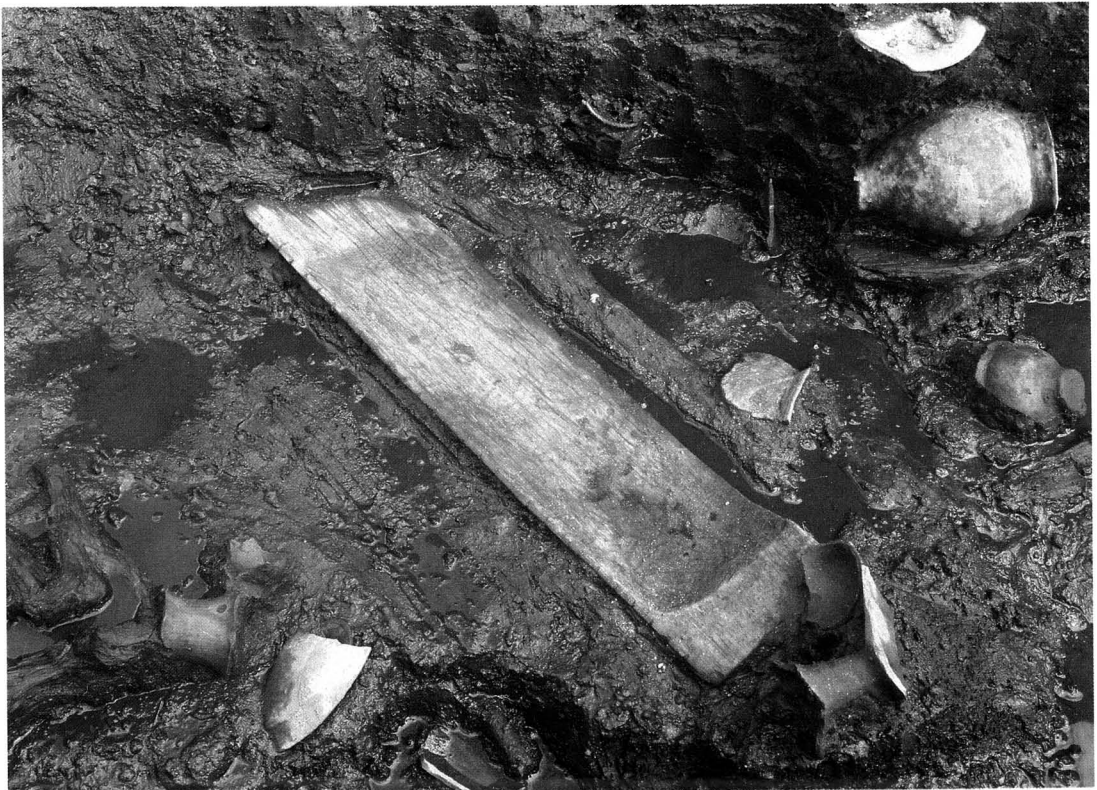
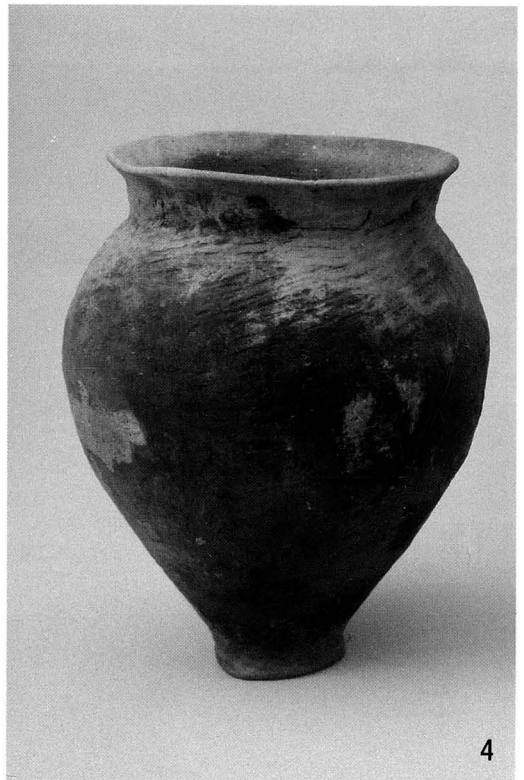
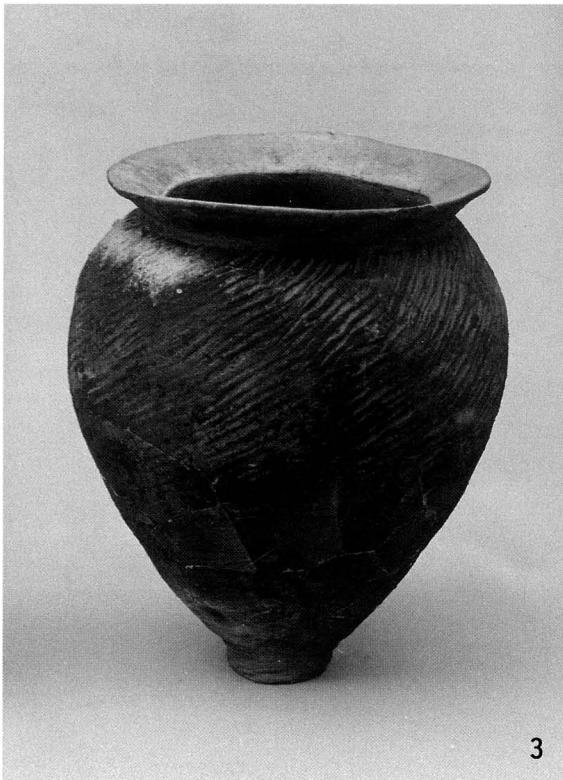
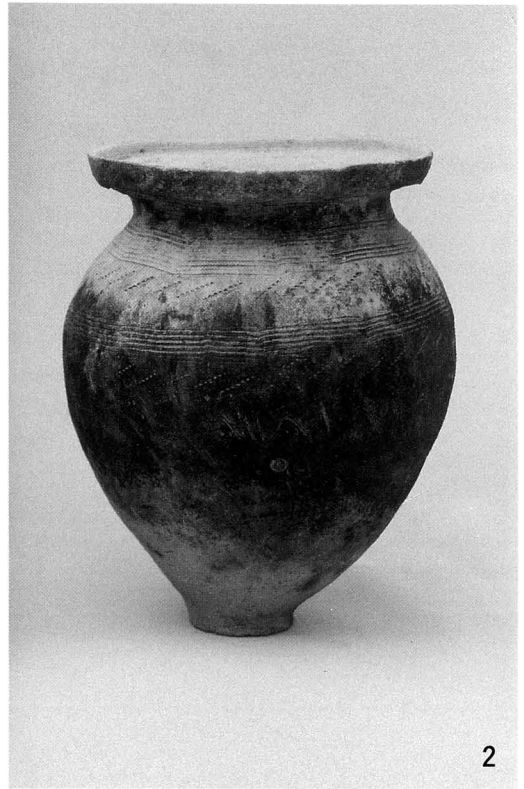
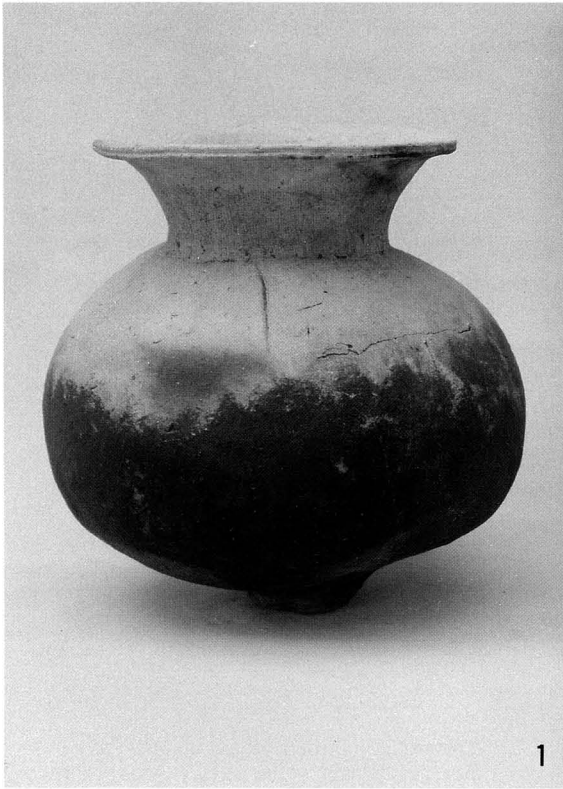




a. S D-107 土器検出状況



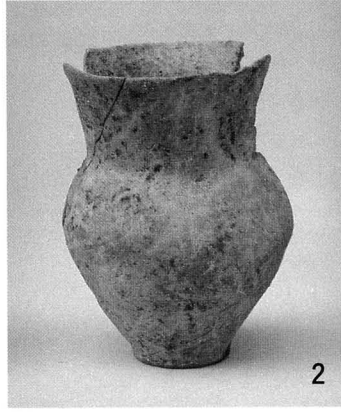
b. S D-107 木製槽検出状況



1 ~ 4 - S D - 107出土土器 (S = 1/8)



1



2



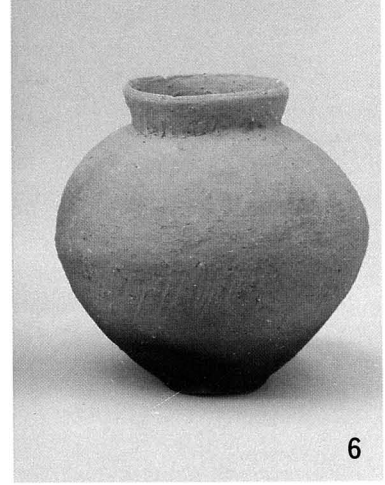
3



4



5



6



7



8

1 ~ 7 - S D - 107出土土器、8 - 北方砂層出土土器 (S = 1/3)

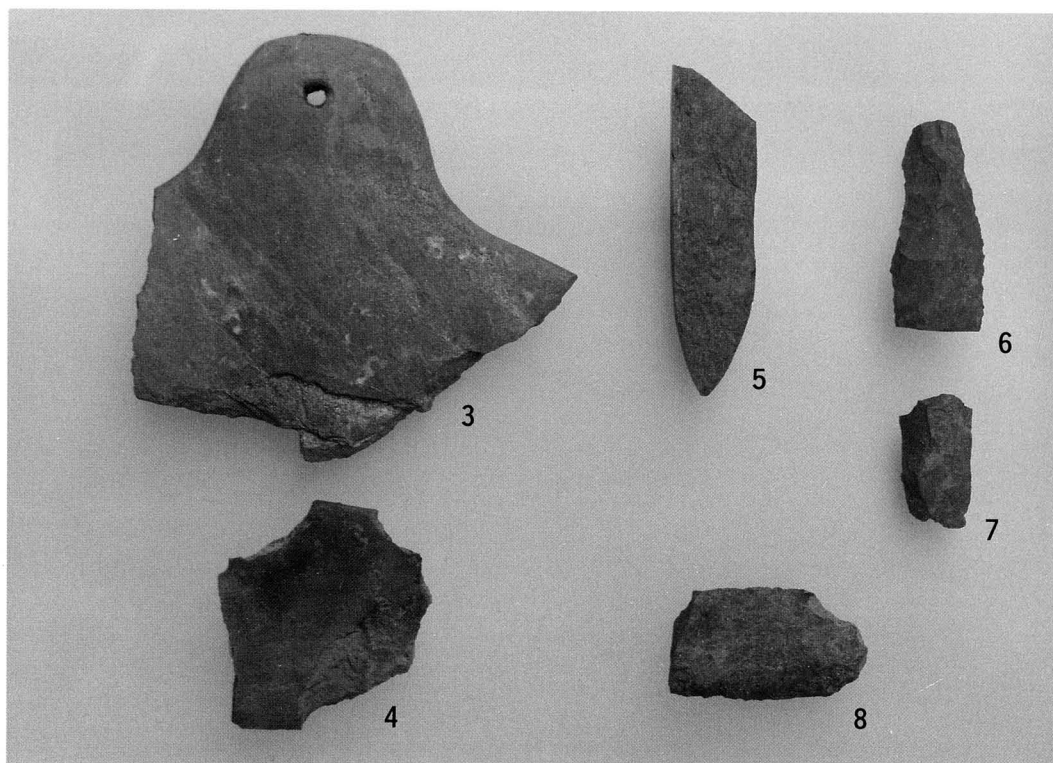


1

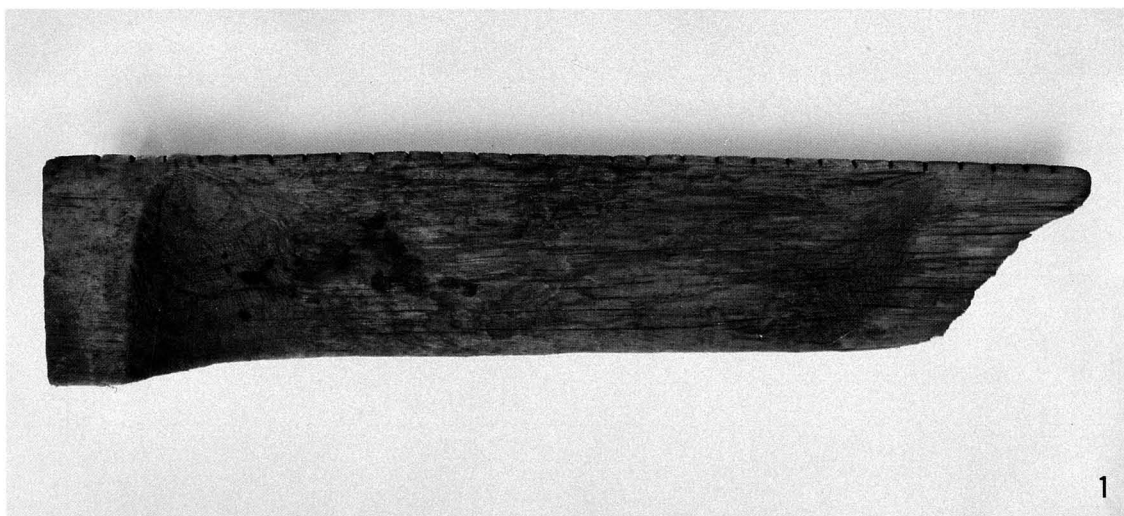


2

1・2—北方砂層出土土器 (S=1/3)



3—大形石庖丁、4—石庖丁、5—柱状片刃石斧、6・7—石槍・石剣、8—スクレイパー
3—北方砂層出土、4～8—S D-107出土

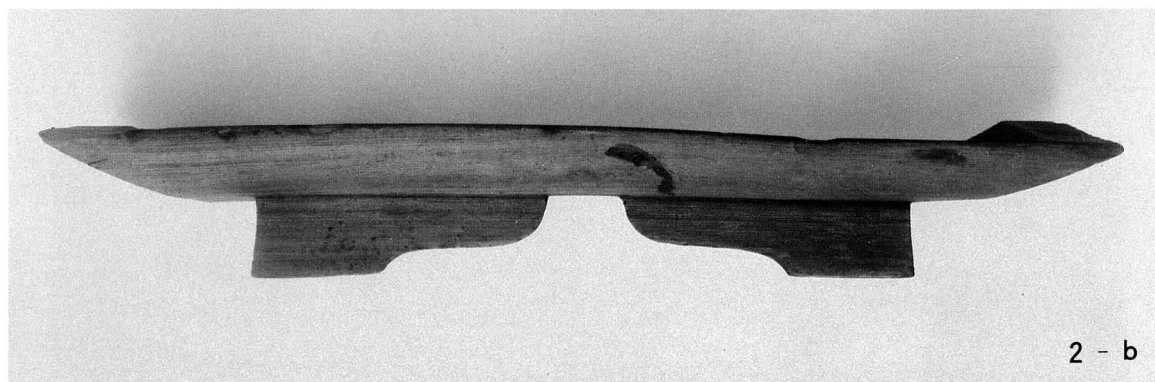


1

1-S D-107出土木製槽



2 - a

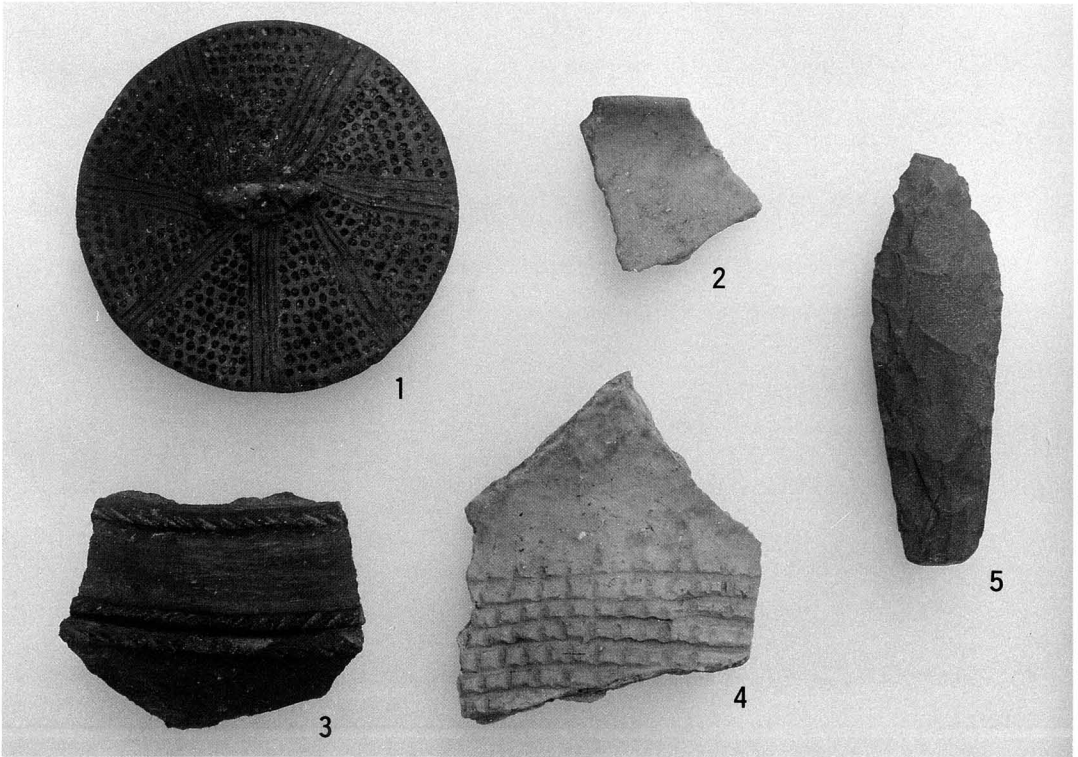


2 - b

2 - a · b - S K - 103出土台付容器



a. 第1遺構面遺構完掘状況



1～5 - S D - 201出土遺物

田原本町埋蔵文化蔵文化財調査 4
—昭和60年度唐古・鍵遺跡第22・24・
25次発掘調査概報—

昭和 61 年 3 月 31 日

発 行 田原本町教育委員会
印 刷 関西美術印刷株式会社

