

左上  
南トレンチ  
溝・SD-01検出状況  
(東から)

右上  
南トレンチ  
溝・SD-01完掘状況  
(東から)

中央  
南トレンチ  
溝・SD-01  
遺物出土状況  
(西から)

下  
南トレンチ  
井戸・SE-01  
土層断面  
(西から)



南トレンチ  
井戸・SE-01  
中層上 検出状況  
(西から)

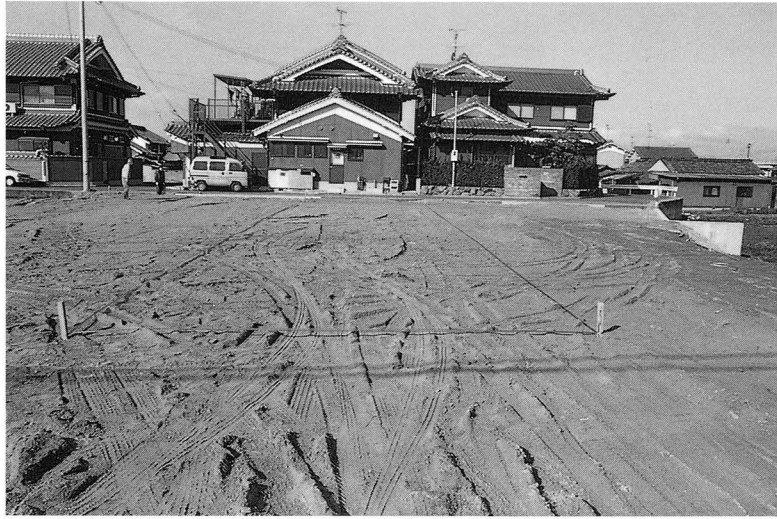


南トレンチ  
井戸・SE-01  
完掘状況  
(西から)



南トレンチ  
遺構完掘状況  
(東から)

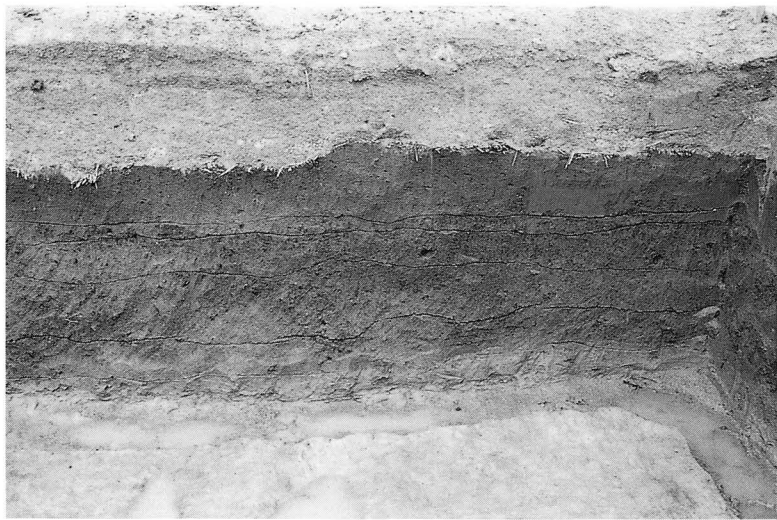
北トレンチ  
調査前全景  
(東から)



北トレンチ  
遺構完掘状況  
(西から)



北トレンチ北壁  
土層断面  
(南から)



平成10年 3月31日©

天理市埋蔵文化財調査概報 平成6・7年度(1998)

|    |                     |
|----|---------------------|
| 発行 | 天理市教育委員会            |
| 編集 | 天理市川原城町605番地        |
| 印刷 | 天理時報社<br>天理市稲葉町80番地 |

