

写真図版94

写真246

ローマウンド
土器展開写真

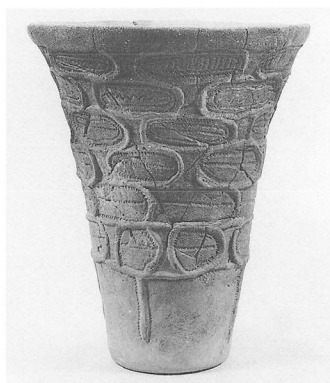


写真247

遺構外
土器展開写真

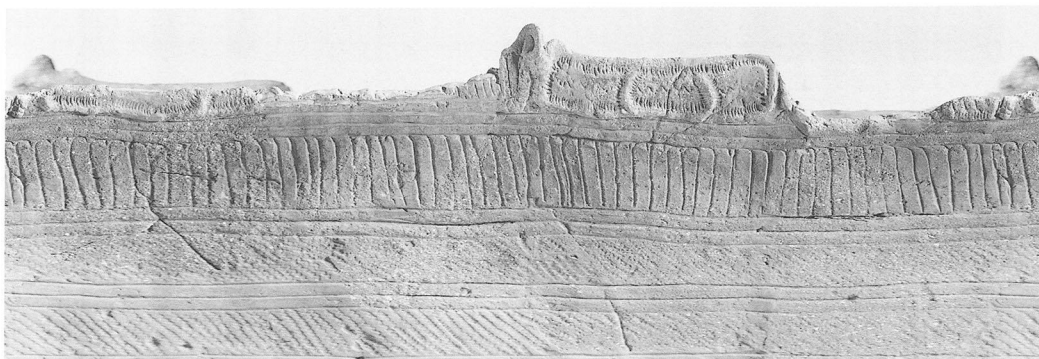
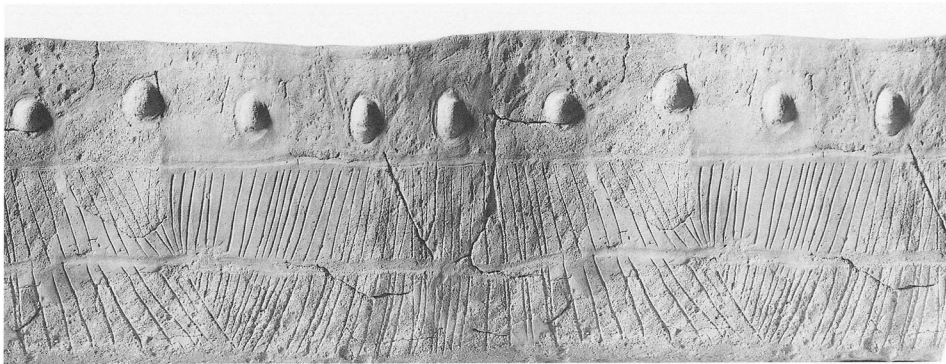


写真248
遺構外
土器展開写真



報告書抄録

ふりがな	びくにつばらいせき							
書名	比丘尼原遺跡（第2次発掘調査）							
副書名	平成13年度県営圃場整備事業原村柏木地区に先立つ緊急発掘調査報告書							
巻次								
シリーズ名	原村の埋蔵文化財							
シリーズ番号	69							
編著者名	原村教育委員会							
編集機関	原村教育委員会							
所在地	〒391-0192 長野県諏訪郡原村6549番地1 TEL 0266-79-7930							
発行年月日	西暦 2005年03月							
所収遺跡	所在地	コード		北緯 度分秒	東経 度分秒	調査期間	調査面積 m ²	調査原因
		市町村	遺跡番号					
びくにつばらいせき 比丘尼原	ながのけんすわぐん 長野県諏訪郡 はらむらかしわざき 原村柏木	3637	9	35度 58分 10秒	138度 11分 17秒	第2次 20010701 ～ 20011205	10.300	平成13年度県営圃場整備事業 原村柏木地区
所収遺跡名	種別	主な時代	主な遺構		主な遺物		特記事項	
比丘尼原	集落跡	縄文時代	前期 竪穴住居址 1軒 中期 竪穴住居址 21軒 小竪穴 144基	中期の土器・石器とも数多く、特に女神把手付深鉢、曲げ物を思わせる有孔鍔付土器、線刻石皿は注目されよう。	縄文時代中期初頭から中葉の集落址は、中央に小竪穴群が形成されているが、住居址・小竪穴とも重複がなく、集落研究上の好資料である。			
		平安時代	後期 竪穴住居址 2軒 小竪穴 2基					
		近・現代	タメ址 2基					

原村の埋蔵文化財69

比丘尼原遺跡（第2次発掘調査）

平成13年度 県営圃場整備事業原村
柏木地区に先立つ緊急発掘調査報告書

発行日 平成17年3月

発行 原村教育委員会
長野県諏訪郡原村

印刷 ほおずき書籍(株)