



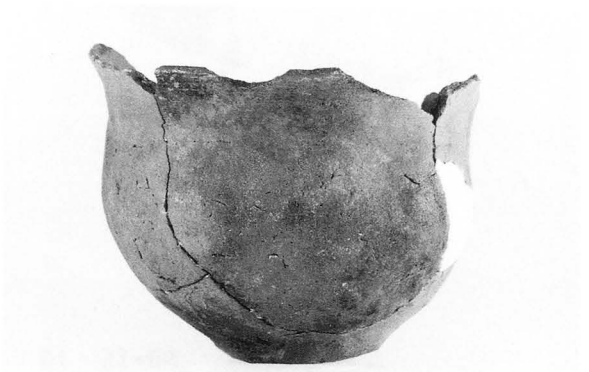
SB-12 18



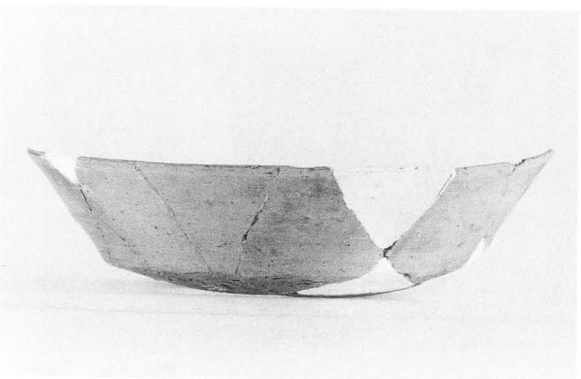
SB-12 19



SB-13 2



SB-13 8



SB-14 1



SB-14 2



SB-15 4



SB-15 5



SB-15 8



SB-15 9



SB-15 10



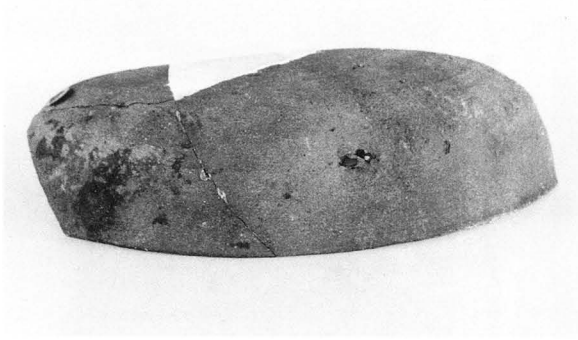
SB-15 18



SB-15 20



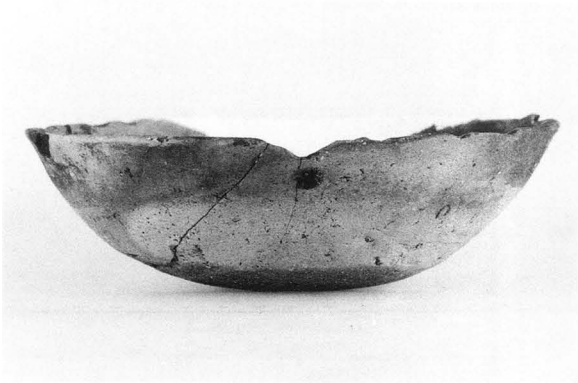
SB-15 28



SB-15 29



SB-15 31



SB-17 1



SB-17 5



SB-18 1



SB-18 2



SB-18 5



SB-18 6



SB-18 7



SB-18 8-1, 8-2



SB-18 9



SB-18 10



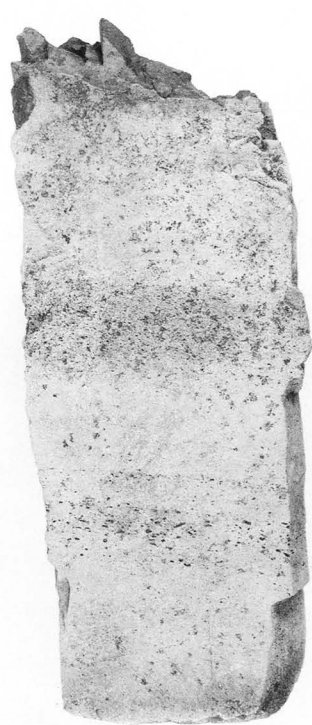
SB-18 12



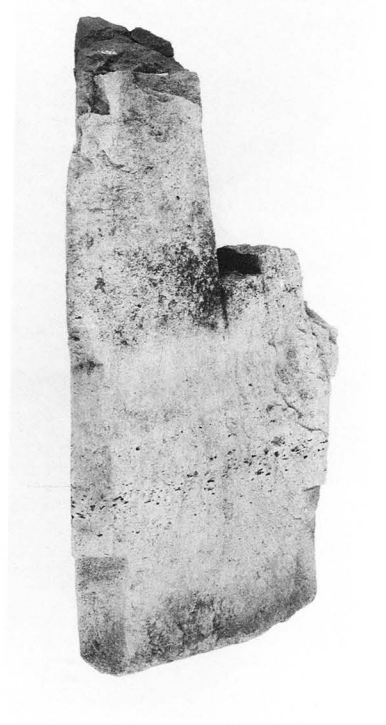
SB-18 13



SB-18 14-1



SB-18 14-2



SB-18 14-3



SB-20 1



SB-20 2



SB-20 5



SB-20 6



SB-21 1



SB-21 3



SB-21 8



SB-21 9



SB-21 11



SB-21 12



SB-21 14



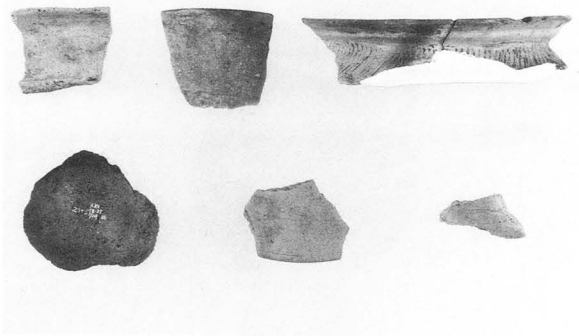
SB-21 15



SB-21 16



SB-22 2



SB-23 1~5 · 7



SB-23 6



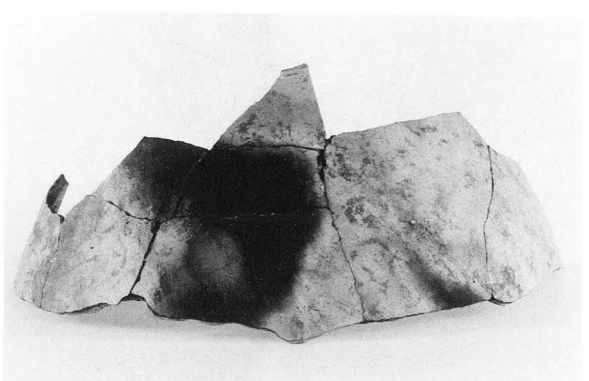
SB-26 2



SB-26 5



SB-26 11



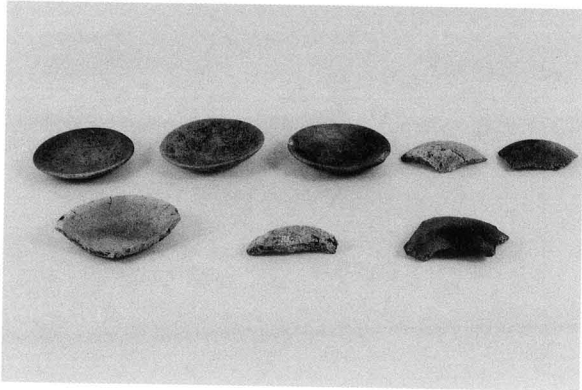
SB-26 17



SB-26 21~23



SB-26 25



SB-27 1 ~ 8



SB-27 9



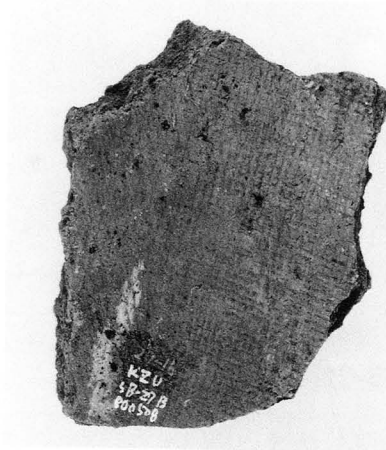
SB-27 10



SB-27 14



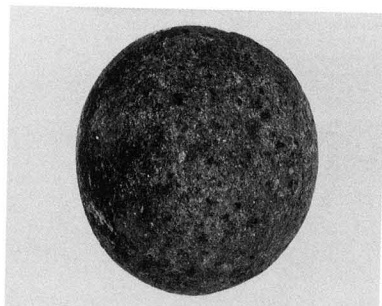
SB-27 17



SB-27 16(1)



SB-27 16(2)



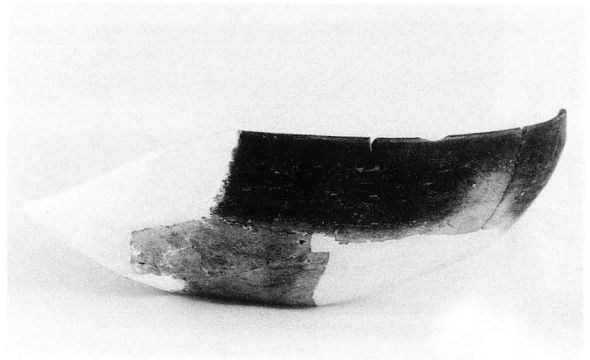
SB-27 18



SB-27



SB-29 2



SB-29 4



SB-29 5



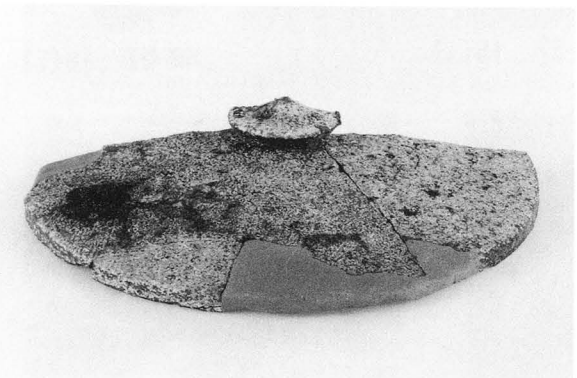
SB-29 8



SB-29 10



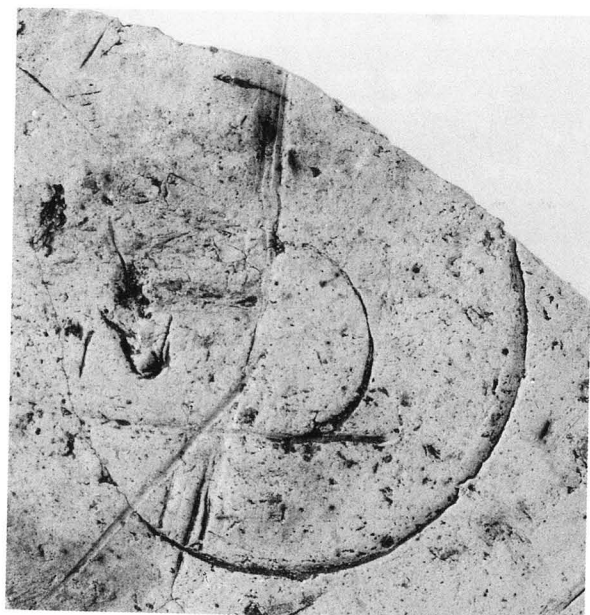
SB-29 11



SB-29 17



SB-29 20



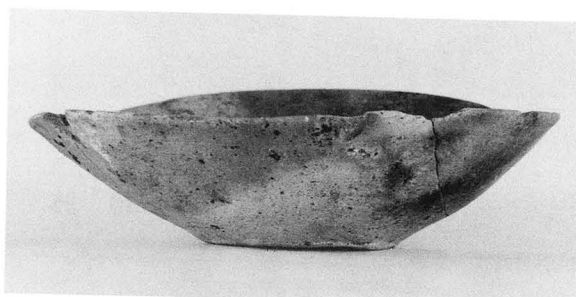
SB-29 19



SB-29 21



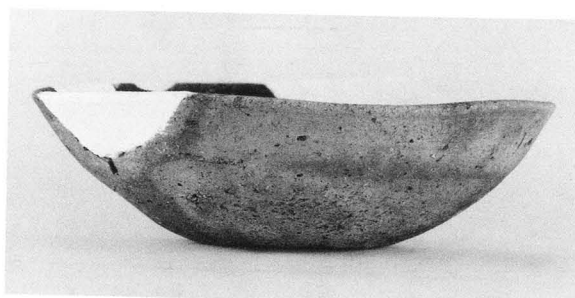
SB-30 2



SB-30 3



SB-30 4



SB-30 5



SB-30 6



SB-30 7



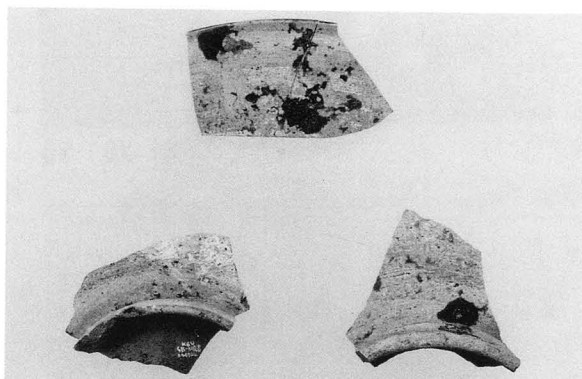
SB-30 28



SB-30 30



SB-30 35



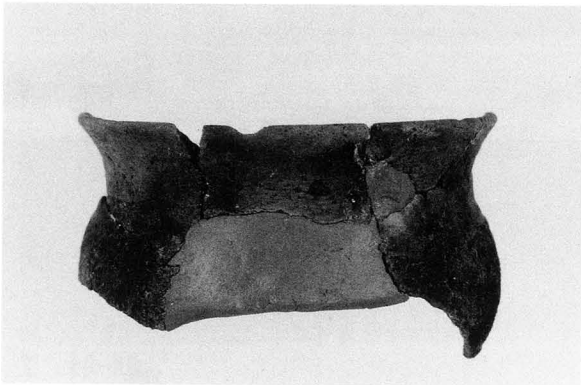
SB-30 36~38



SB-31 1



SB-31 2



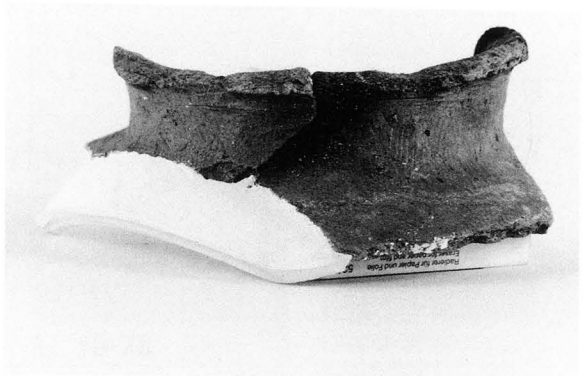
SB-31 6



SB-31 7



SB-31 10



SB-31 11



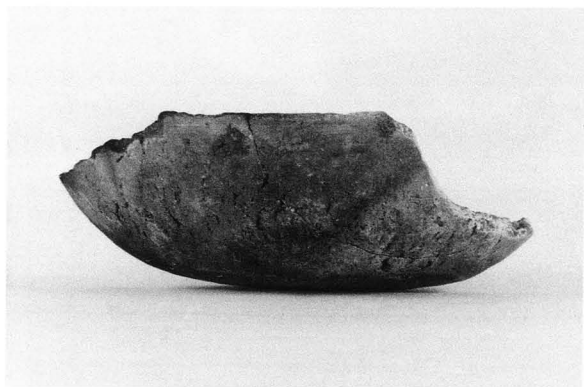
SB-31 12



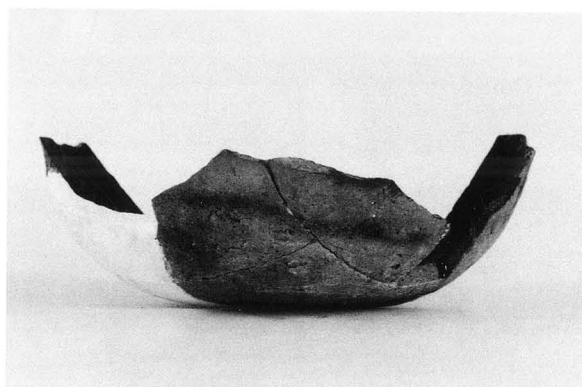
SB-31 13



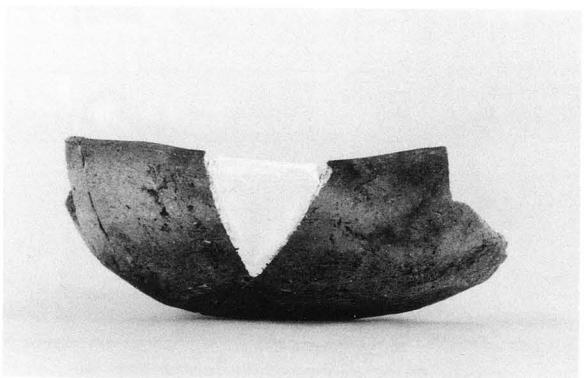
SB-31 14~16



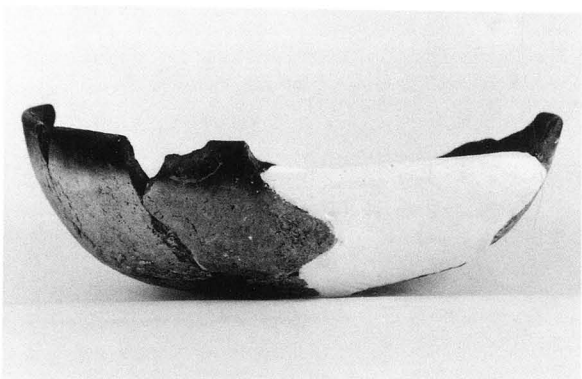
SX-01 4



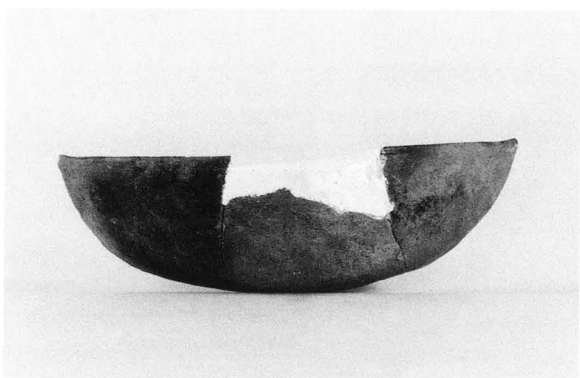
SX-01 7



SX-01 8



SX-01 10



SX-01 11



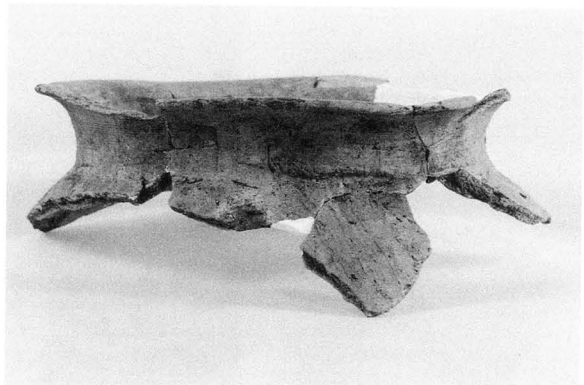
SX-01 12



SX-01 16



SX-01 17



SX-01 28



SX-01 33



SX-01 34~37



SX-01 38



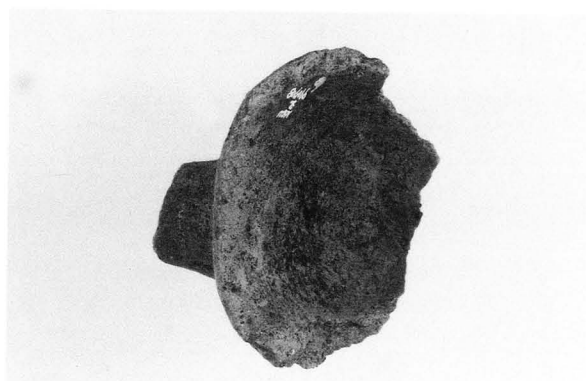
SK-08 5



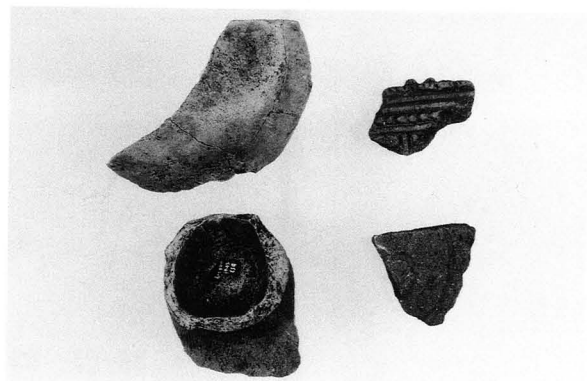
SK-08 7



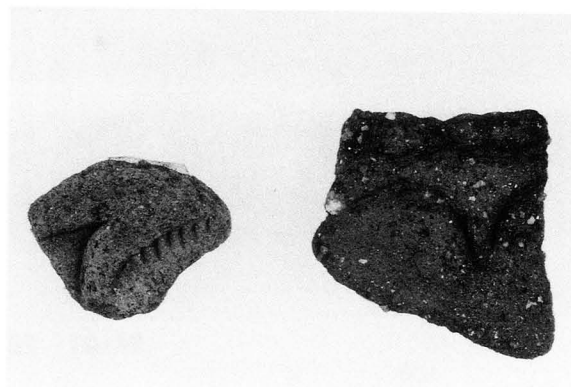
Z 3



Z 6



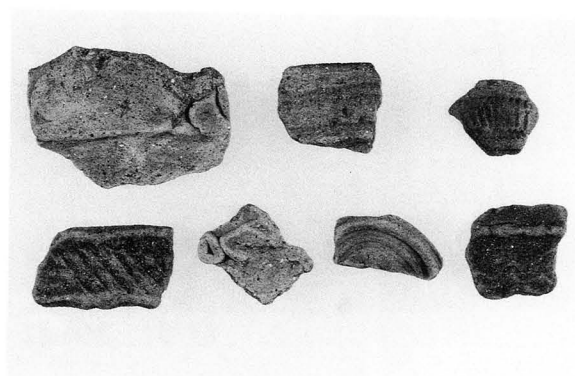
DSJ SD-01 1~4



DSJ SK-01 1·2



DSJ SK-02 1



DSJ Z 1~7

報 告 書 抄 録

ふりがな	はちまんうらいせきぐん6 かいぜんじうらいせき・どうそじんいせき						
書 名	八幡裏遺跡群VI 海禅寺裏遺跡・道祖神遺跡						
副 書 名	都市計画道路生塚新田線道路改良工事に伴う埋蔵文化財発掘調査報告書						
シリーズ名	上田市文化財調査報告書						
シリーズ番号	第84集						
編著者名	塩崎 幸夫						
編集機関	上田市教育委員会						
所在地	〒386-0025 長野県上田市天神二丁目4番74号 電 0268-22-4100						
発行年月日	西暦2001年 3月21日						
所収遺跡名	所在地	市町村コード	北緯' ' "	東経' ' "	調査期間	調査面積	調査原因
はちまんうらいせきぐん 八幡裏遺跡群	うえだし 上田市大字上田						
かいぜんじうらいせき 海禅寺裏遺跡	かいぜんじうら 字海禅寺裏	20203	36° 24' 26"	138° 15' 27"	平成11年5月6日～ 平成12年6月2日	1100m ²	都市計画道路生塚新田線道路改良工事
どうそじんいせき 道祖神遺跡	どうそじん 字道祖神	20203	36° 24' 26"	138° 15' 22"	平成11年8月2日～ 平成12年3月10日	300m ²	〃
所収遺跡名	種別	主な時代	主な遺構	主な遺物	特記事項		
八幡裏遺跡群 海禅寺裏遺跡	集落	弥生時代 古墳時代 奈良時代 平安時代	竪穴住居跡 集石遺構 溝状遺構 土坑 ピット	弥生土器 土師器 須恵器 石器・石製品 土製品 瓦			
道祖神遺跡	集落	縄文時代 古墳時代	溝状遺構 土坑 ピット	縄文土器 土師器			

上田市文化財調査報告書 第84集

八幡裏遺跡群VI
海禅寺裏遺跡・道祖神遺跡

都市計画道路生塚新田線道路改良工事に伴う
埋蔵文化財発掘調査報告書

発行日 平成13年3月21日
発行 上田市教育委員会
長野県上田市天神二丁目4番74号
TEL.0268(22)4100
印刷 田口印刷株式会社
