



1. 空心磚



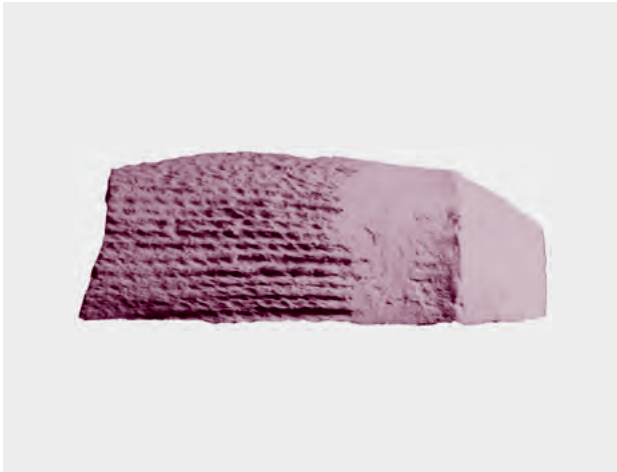
2. 軸吊孔のある磚



3. 平瓦



4. 平瓦



5. 丸瓦



6. 丸瓦



7. 雲文瓦当Ⅲ型2式



8. 雲文瓦当Ⅲ型11A式



1. 雲文瓦当Ⅲ型11A式



2. 雲文瓦当Ⅲ型11B式



3. 雲文瓦当Ⅲ型11C式



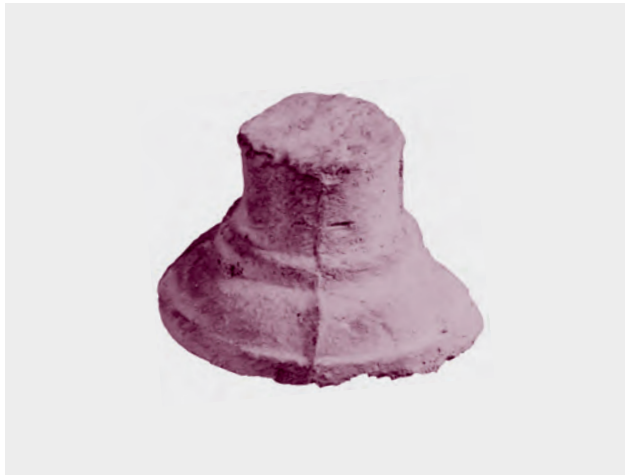
4. 雲文瓦当Ⅲ型17式



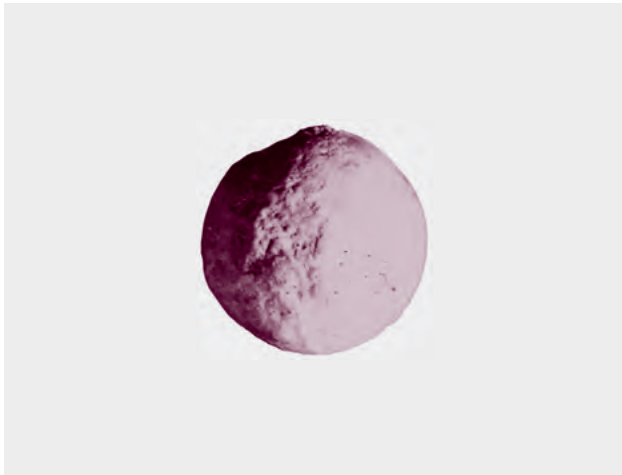
5. 雲文瓦当Ⅳ型1A式



6. 雲文瓦当Ⅳ型5式

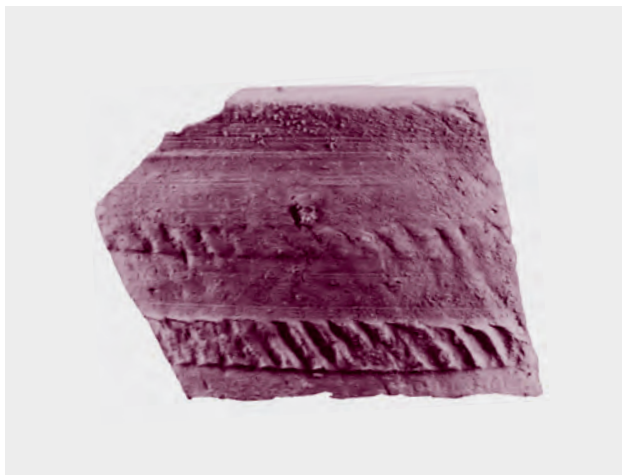


7. 土製燭台

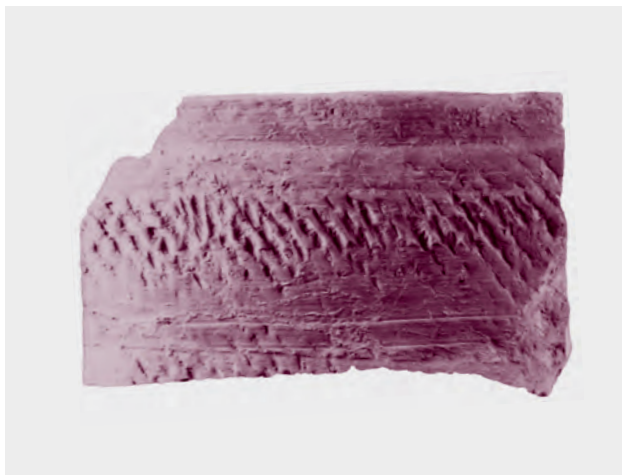


8. 土製小球

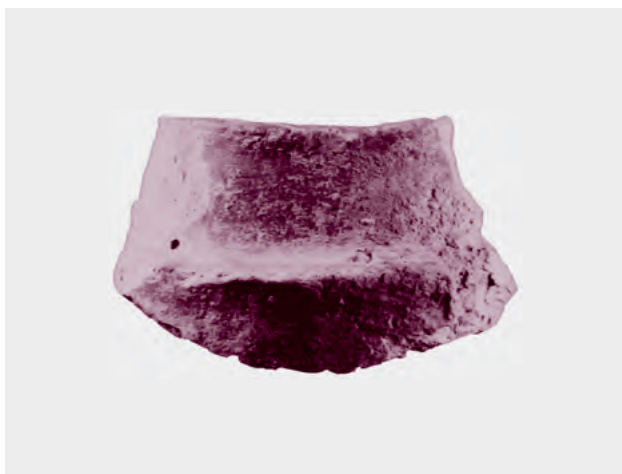




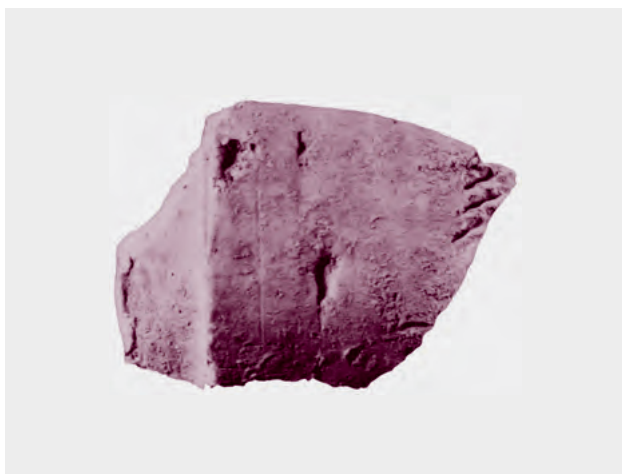
1. 平瓦



2. 平瓦



3. 丸瓦



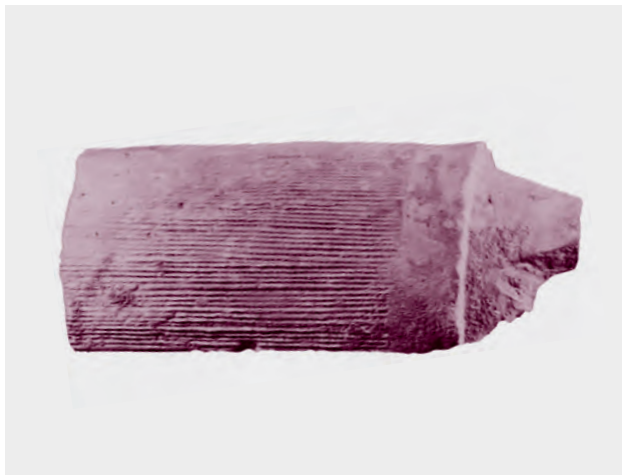
4. 丸瓦



5. 幾何学文磚 I 型



6. 幾何学文磚 II 型



7. 丸瓦



8. 丸瓦



1. 1 号建築（北東から）



2. 1 号建築（南から）





1. 試掘坑T5全景（南から）

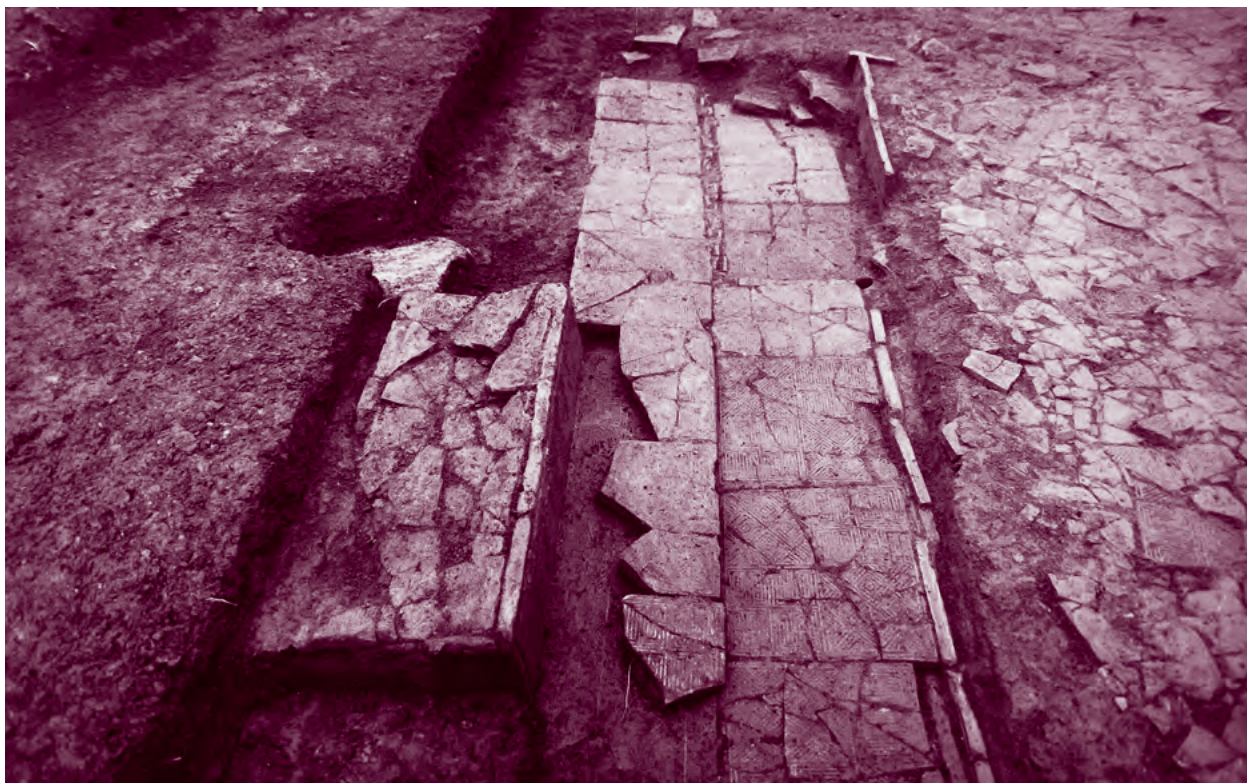


2. 試掘坑T7全景（北から）





1. 試掘坑TG8西北斜面（北から）



2. 試掘坑TG8東南部（東から）





1. 雲文瓦当Ⅲ型 2式



2. 雲文瓦当Ⅲ型11B式



3. 雲文瓦当Ⅲ型11C式



4. 雲文瓦当Ⅳ型 1 A式



5. 雲文瓦当Ⅳ型 1 A式



6. 雲文瓦当Ⅳ型 5 式



7. 雲文瓦当Ⅳ型 1 B式 (瓦当面)



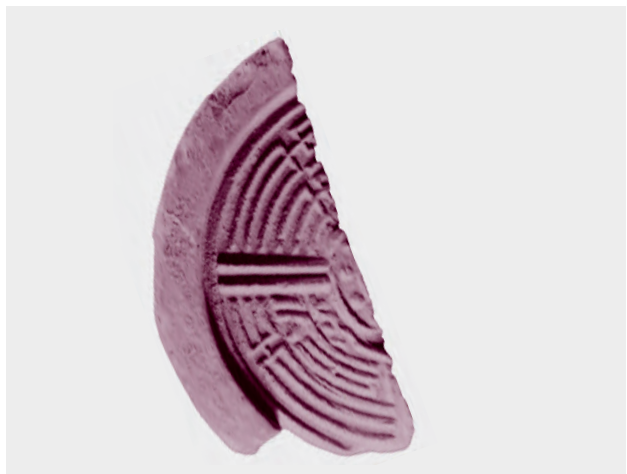
8. 雲文瓦当Ⅳ型 1 B式 (瓦当裏面)



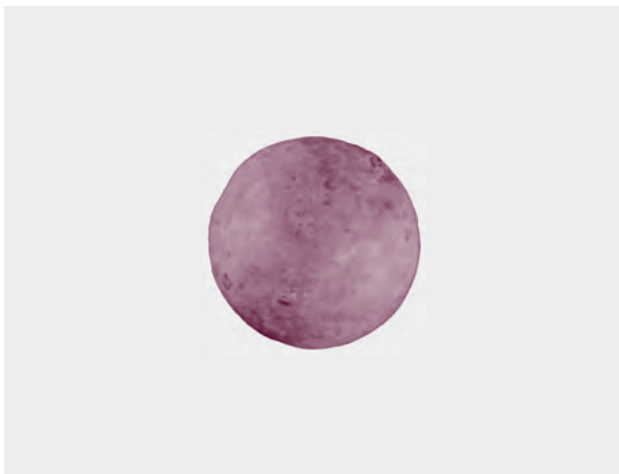
1. 雲文瓦当Ⅳ型6式



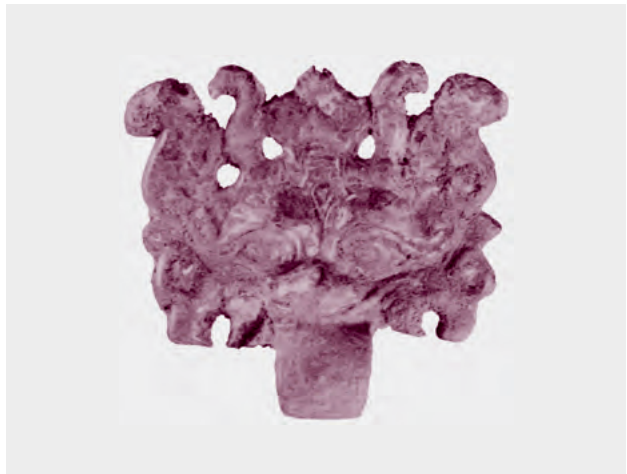
2. 雲文瓦当Ⅳ型9式



3. 「□□無極」瓦当



4. 土製小球



5. 鋪首



6. 簪

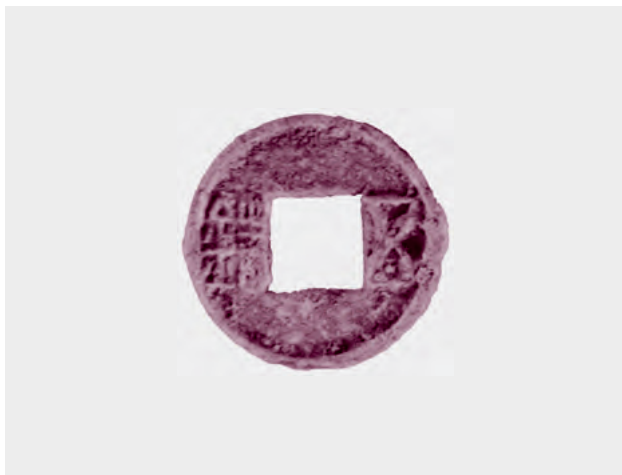


7. 鈴形器



8. 半兩錢





1. 五銖錢Ⅰ型



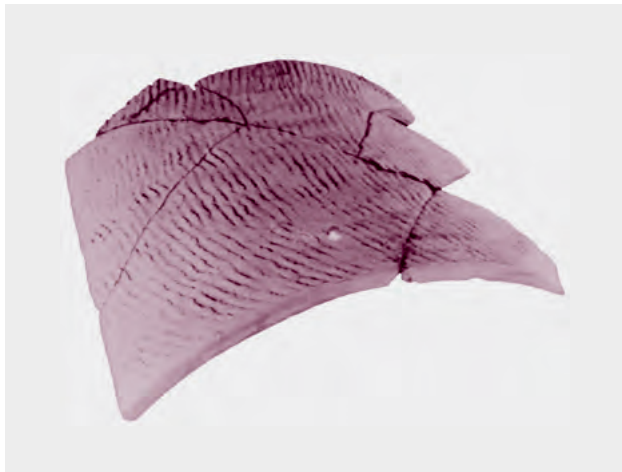
2. 五銖錢Ⅱ型



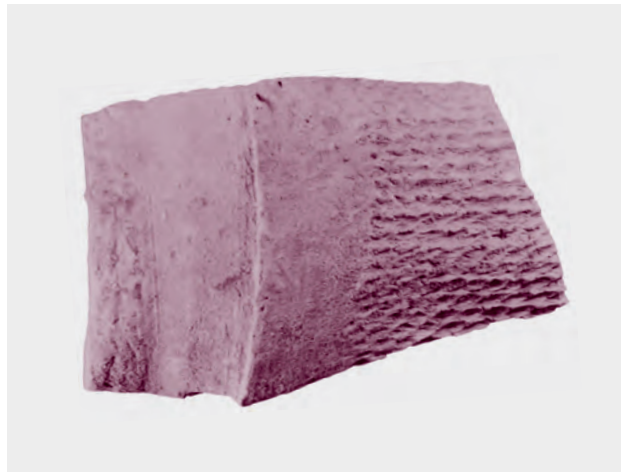
3. 無文長方磚



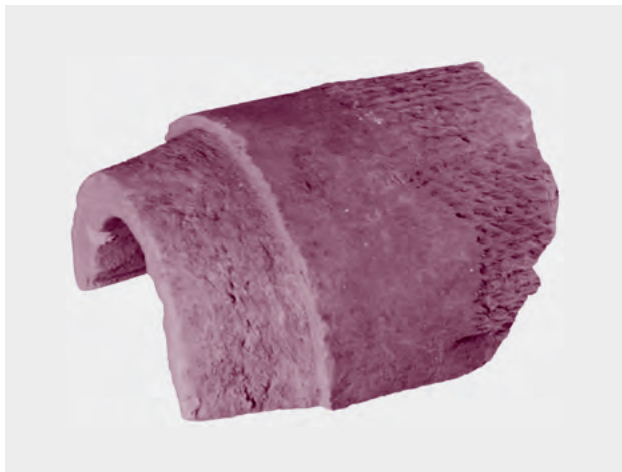
4. 幾何学文磚Ⅱ型



5. 平瓦



6. 丸瓦



7. 丸瓦



8. 丸瓦



1. 雲文瓦当Ⅲ型11C式



2. 雲文瓦当Ⅲ型17式



3. 雲文瓦当Ⅳ型1A式



4. 「長生□□」瓦当



5. 「□□未□」瓦当



6. 銅鏡



7. 幾何学文方磚Ⅰ型



8. 平瓦





1. 丸瓦



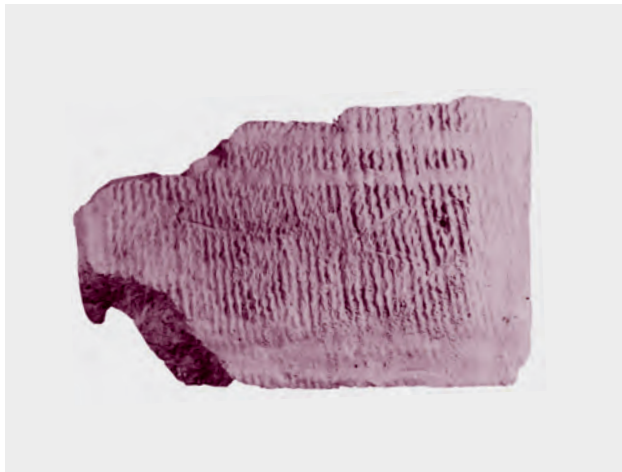
2. 丸瓦



3. 雲文瓦当Ⅲ型28式



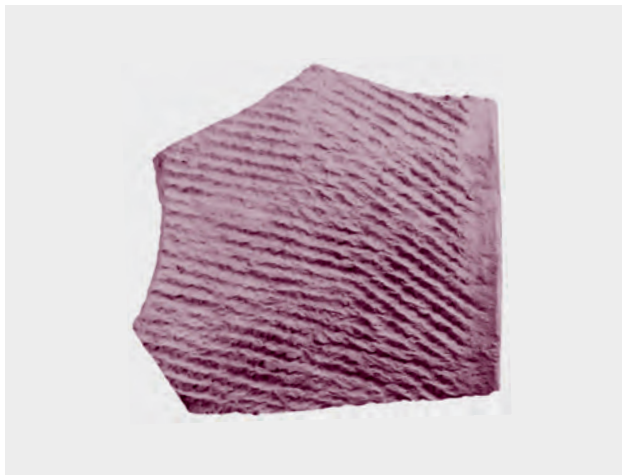
4. 石磬



5. 縄目文磚



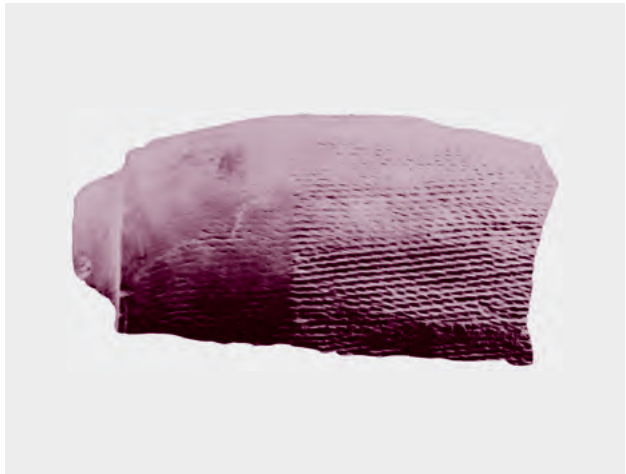
6. 幾何学文磚



7. 平瓦



8. 丸瓦



1. 丸瓦



2. 丸瓦



3. 雲文瓦当Ⅲ型5式



4. 雲文瓦当Ⅲ型11A式



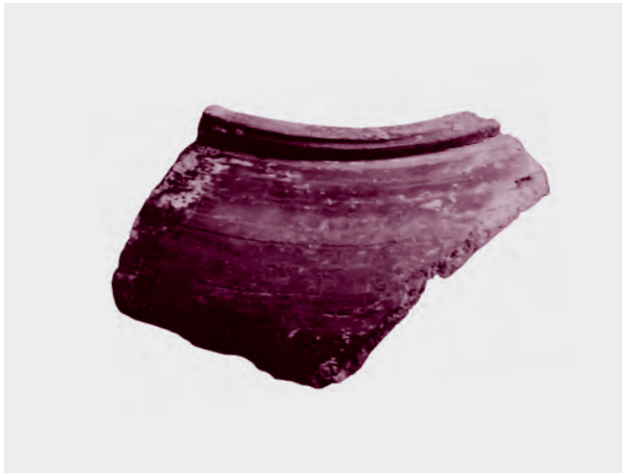
5. 雲文瓦当Ⅳ型1A式



6. 雲文瓦当Ⅳ型1A式



7. 罐



8. 甕





全景（南東から）





1. 全景（南西から）



2. 全景（北西から）



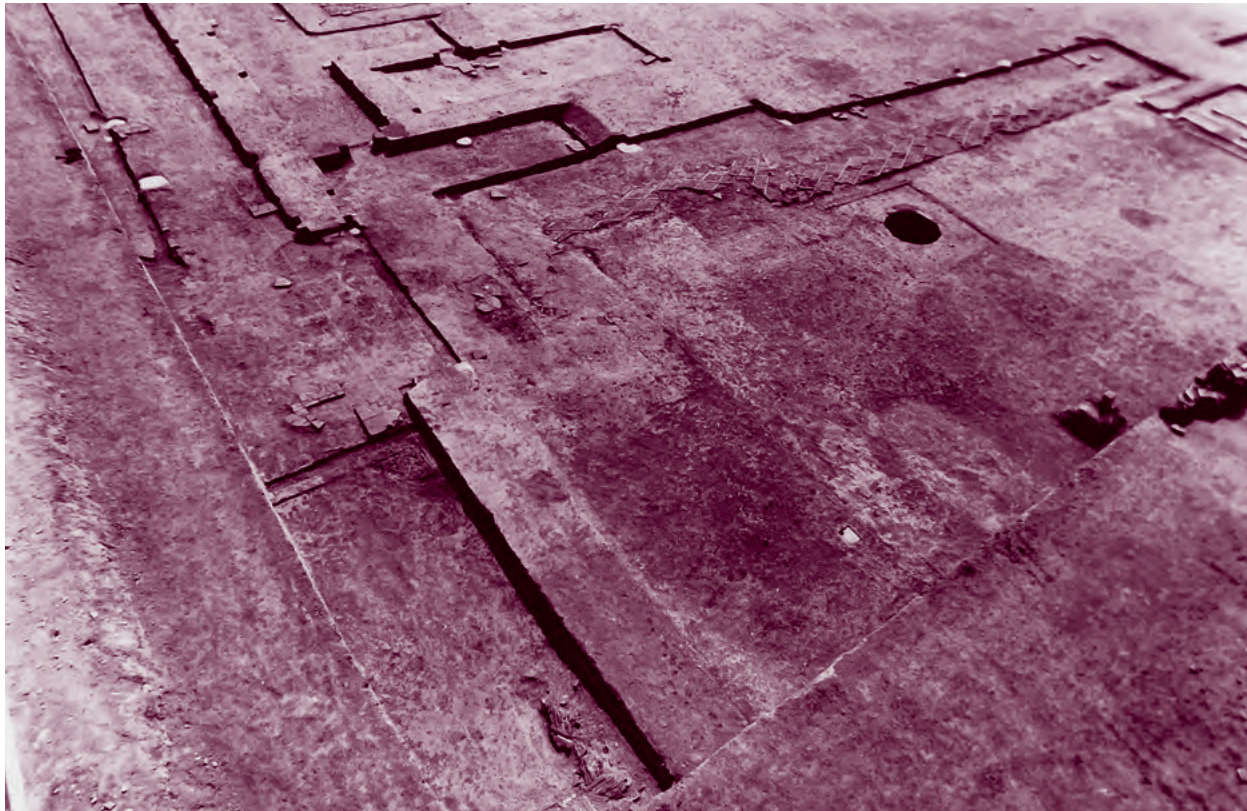


1. 北堀6号壁柱（南から）



2. 北堀全景（東から）





1. 北塀西門道（北西から）



2. 西部（北から）



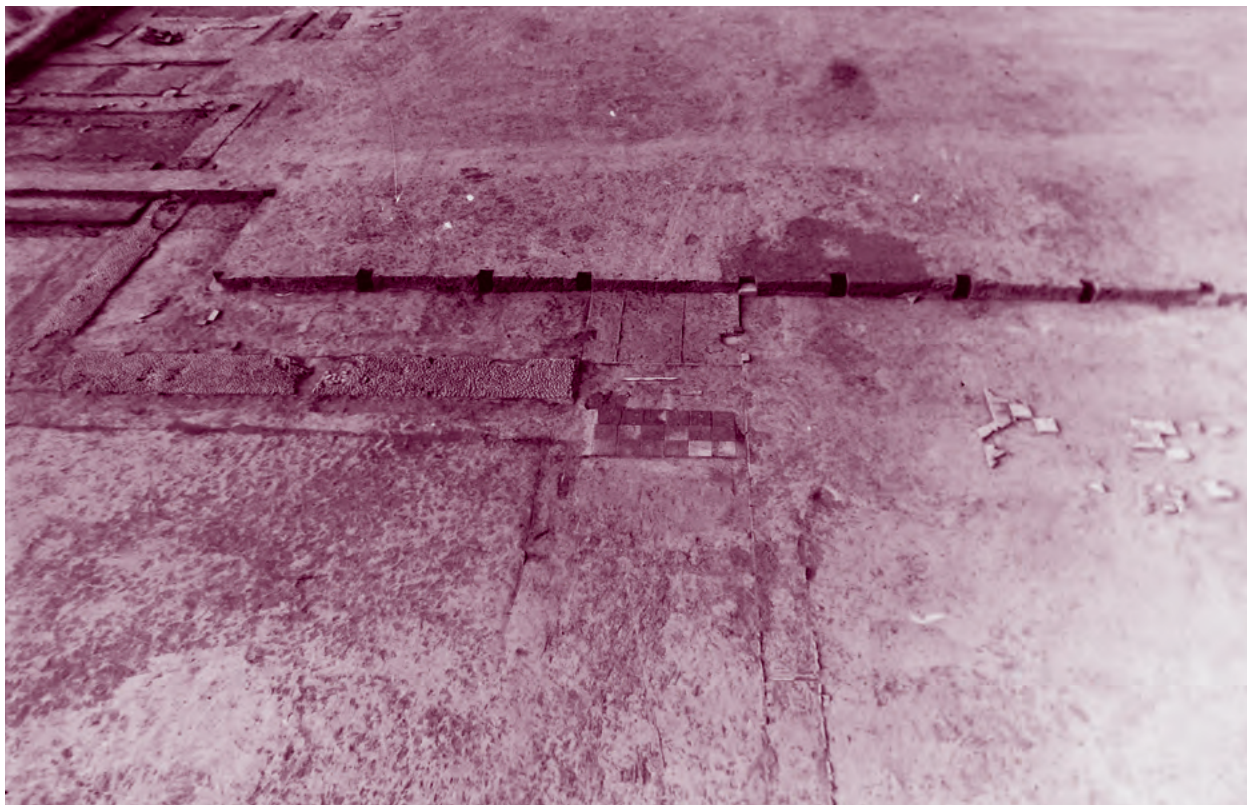


1. 北部（南東から）



2. 東部（北から）





1. 西部（南から）

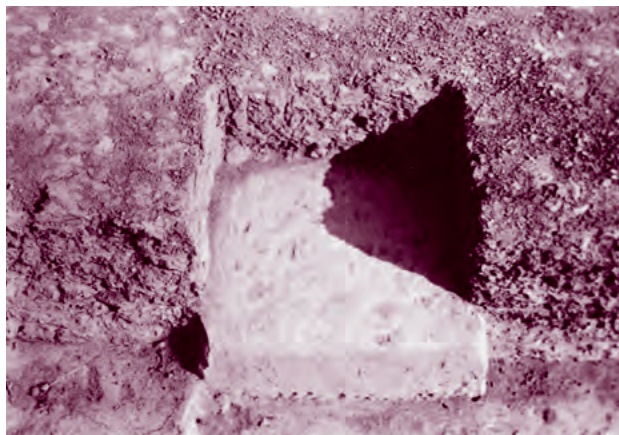


2. 東部（南から）





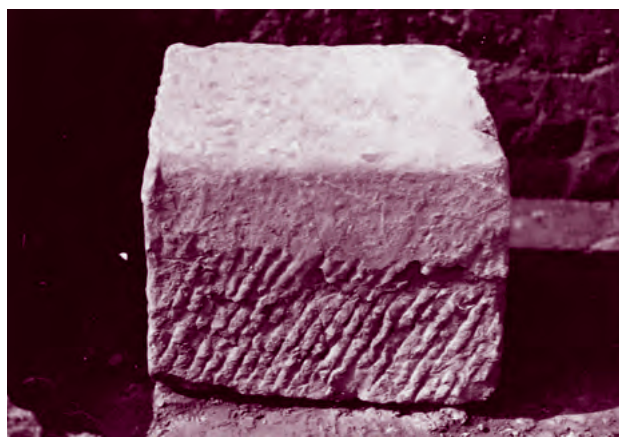
1. 正殿基壇南壁1号壁柱（西から）



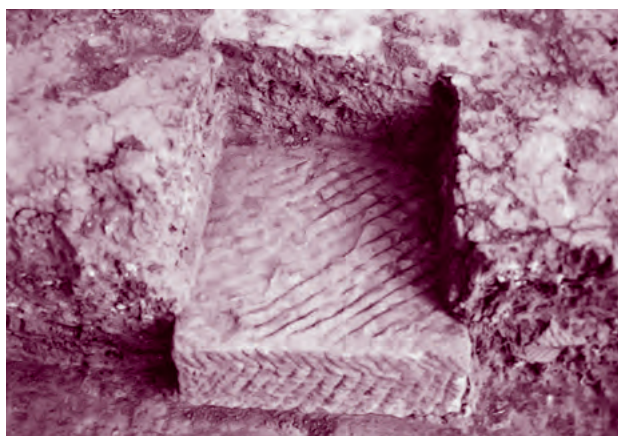
2. 正殿基壇南壁5号壁柱（南から）



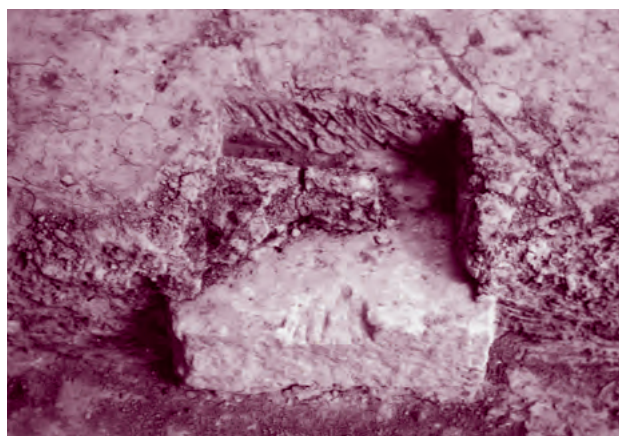
3. 正殿基壇南壁6号壁柱（南から）



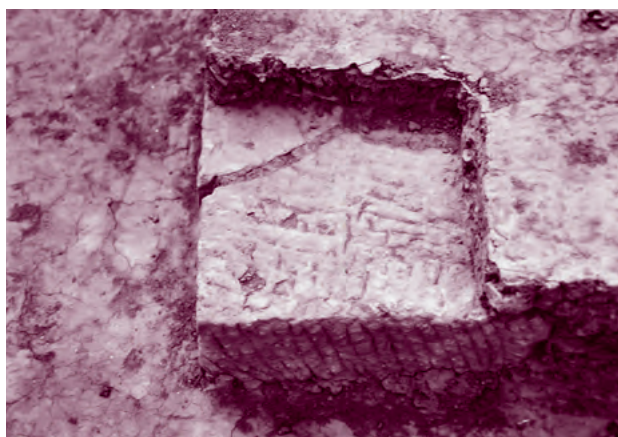
4. 正殿基壇南壁5号壁柱礎石（南から）



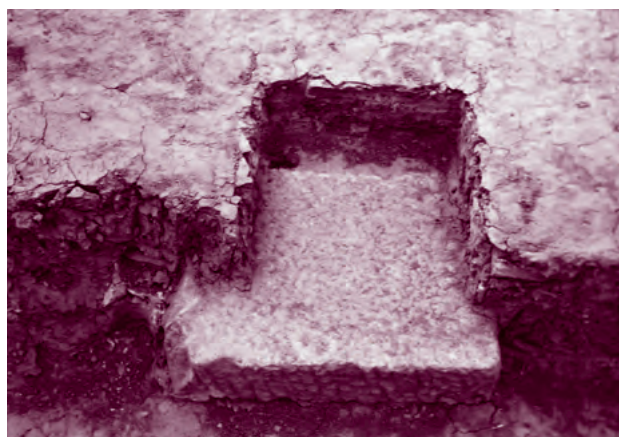
5. 正殿基壇南壁9号壁柱（南から）



6. 正殿基壇南壁20号壁柱（南から）



7. 正殿基壇南壁21号壁柱（東から）

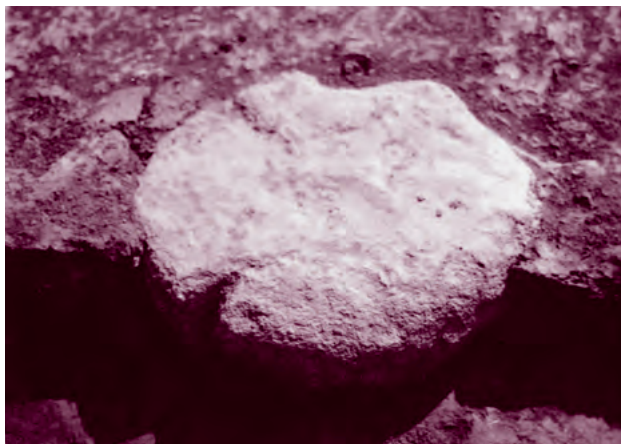


8. 正殿基壇東壁2号壁柱（東から）

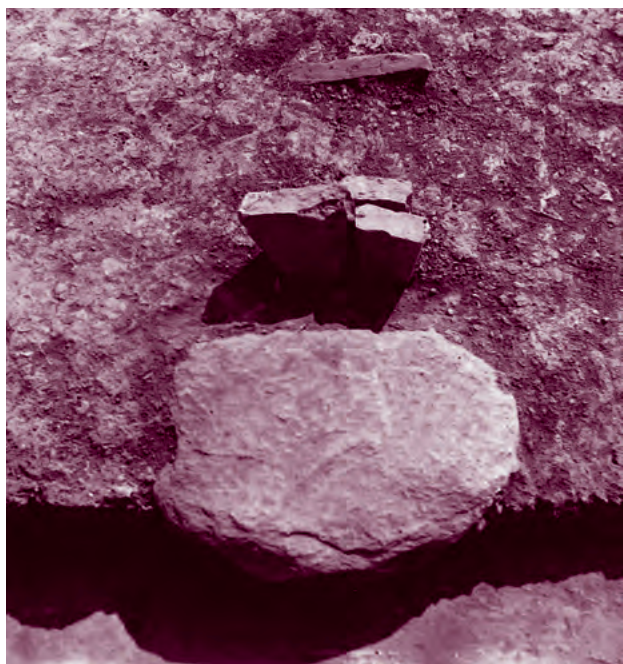




1. 正殿基壇西壁1号壁柱礎石（北から）



2. 正殿基壇西壁5号壁柱礎石（西から）



3. 正殿基壇西壁4号壁柱礎石（西から）



4. 正殿基壇北面廊道雨落（東から）

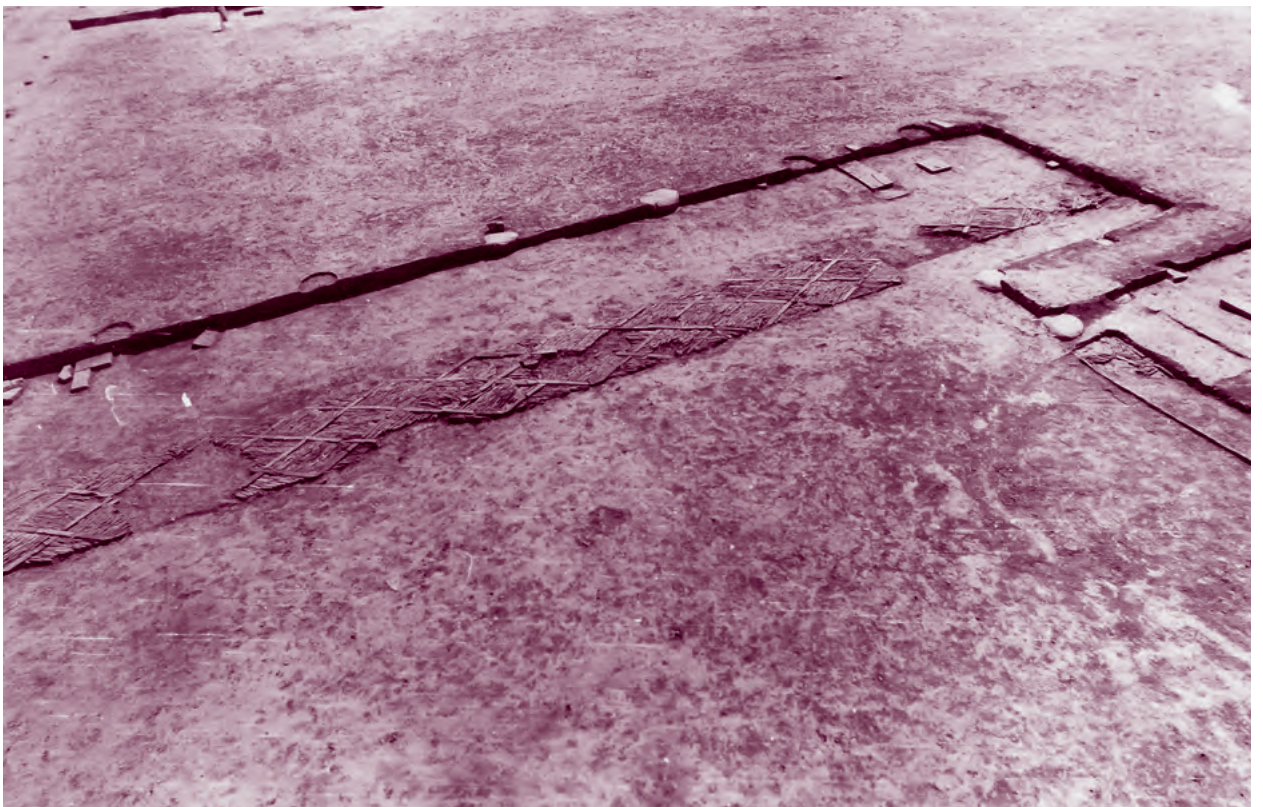


5. 正殿基壇南面廊道雨落東部（北西から）



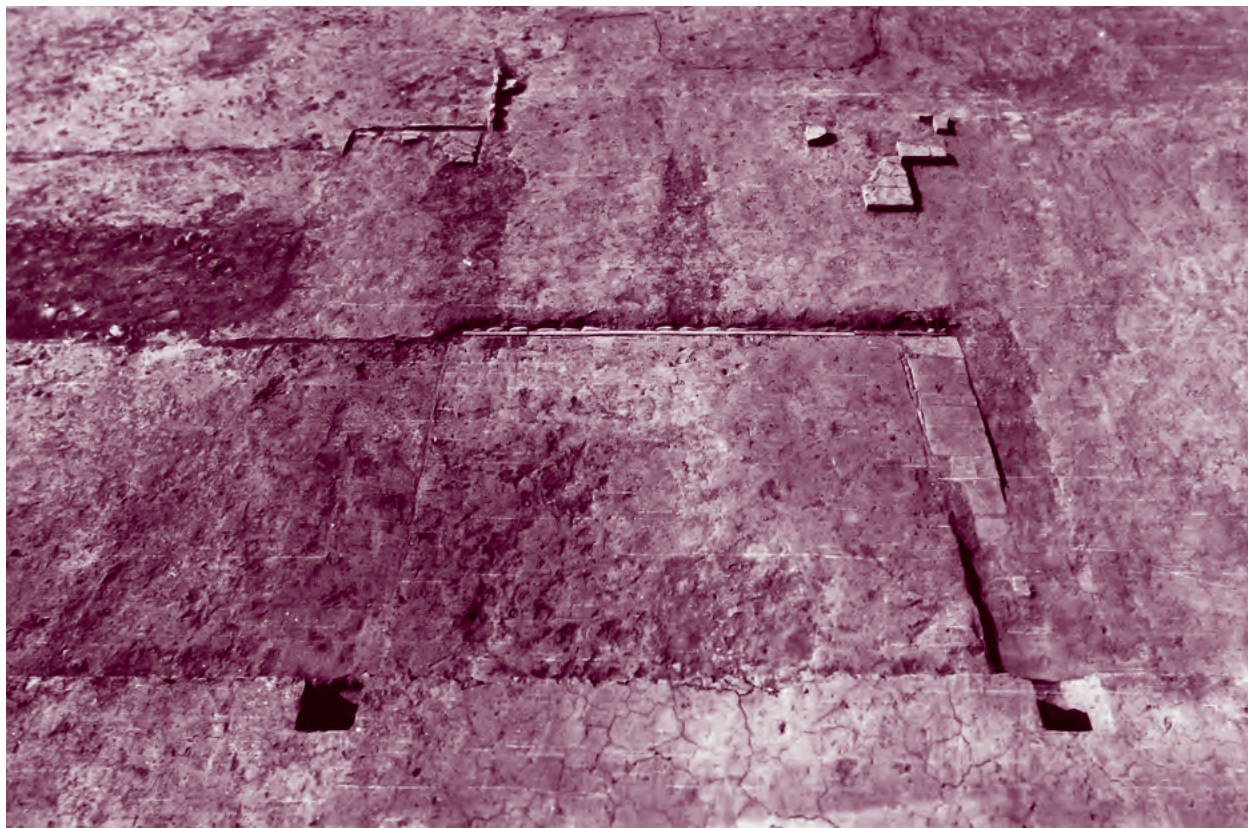


1. 正殿基壇西面廊道北部（北西から）



2. 正殿基壇西面廊道南部の雨落（北西から）





1. 正殿基壇南面東階段（北から）

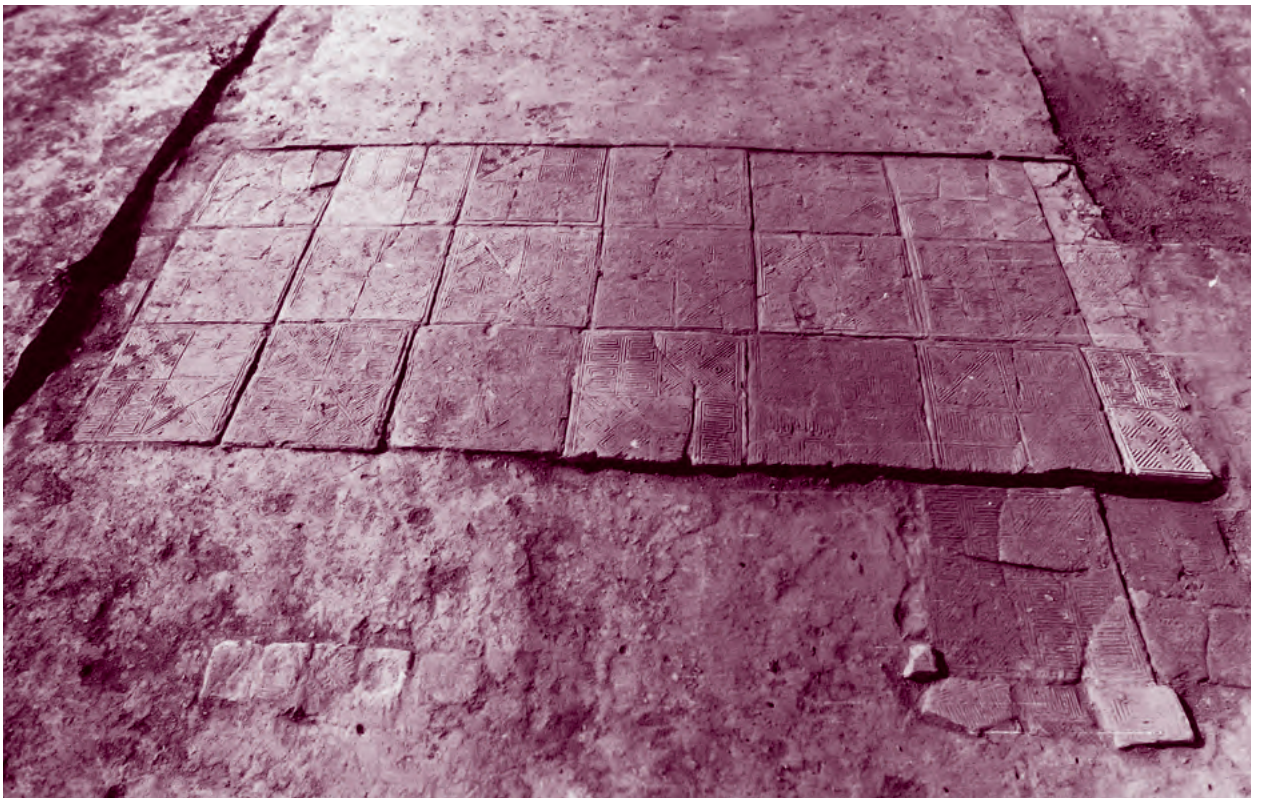


2. 正殿基壇南面西階段（北から）



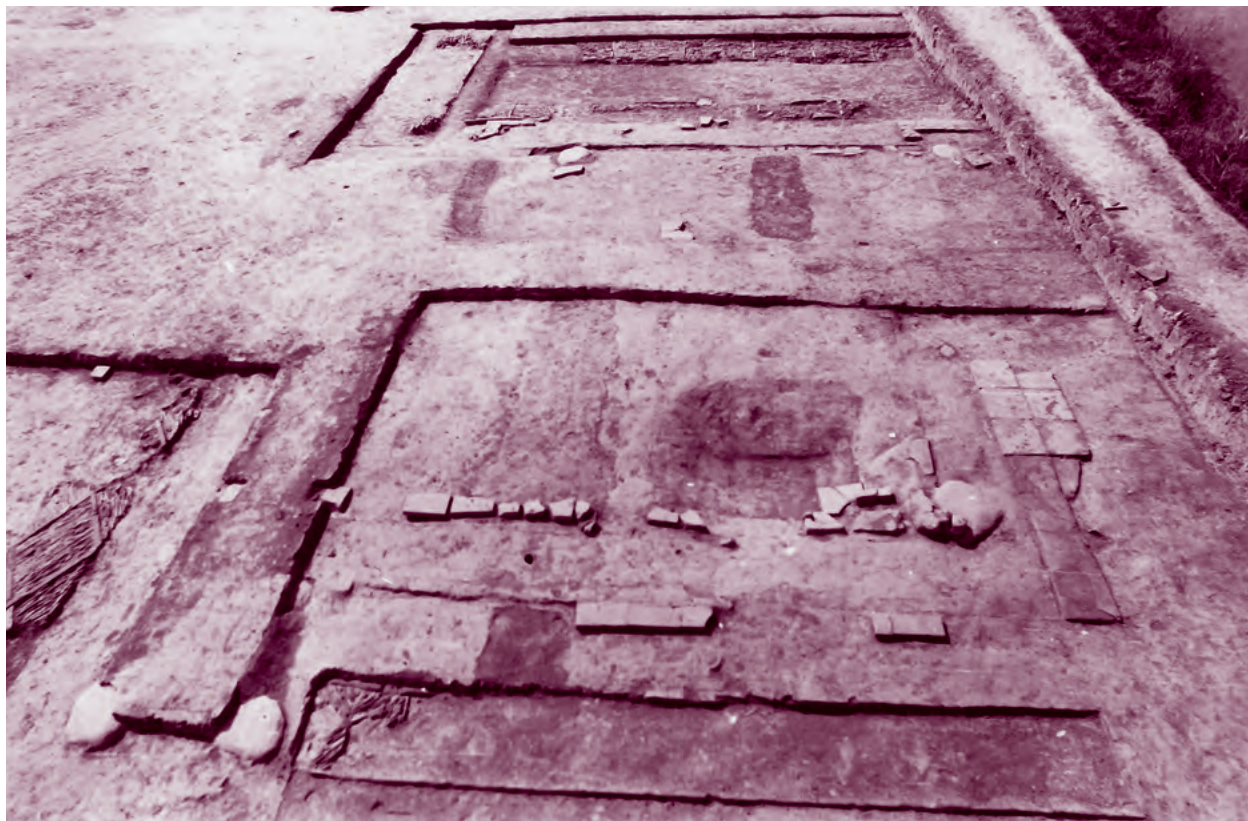


1. 正殿基壇南面西階段北部（西から）



2. 正殿基壇南面西階段南部（北から）





1. 付属建物F4・3号院（北から）

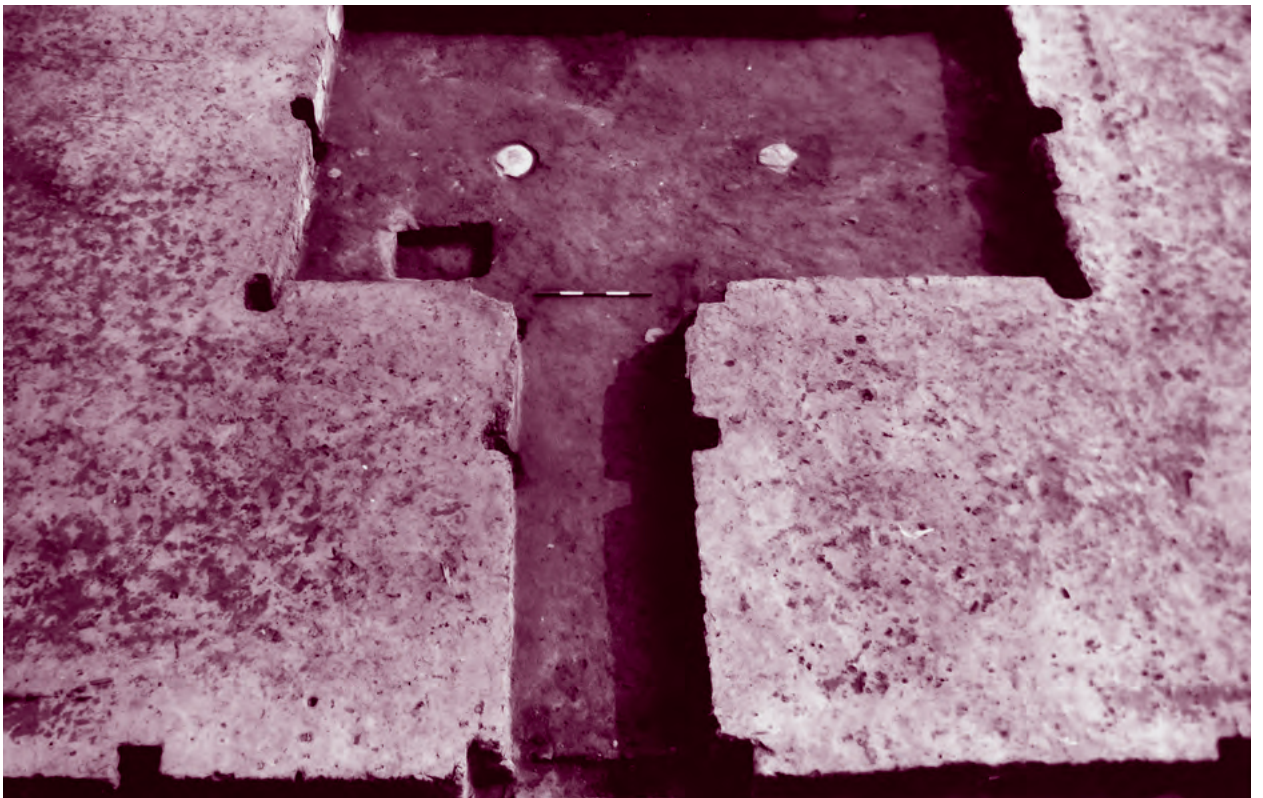


2. 正殿基壇北面東通路（北から）



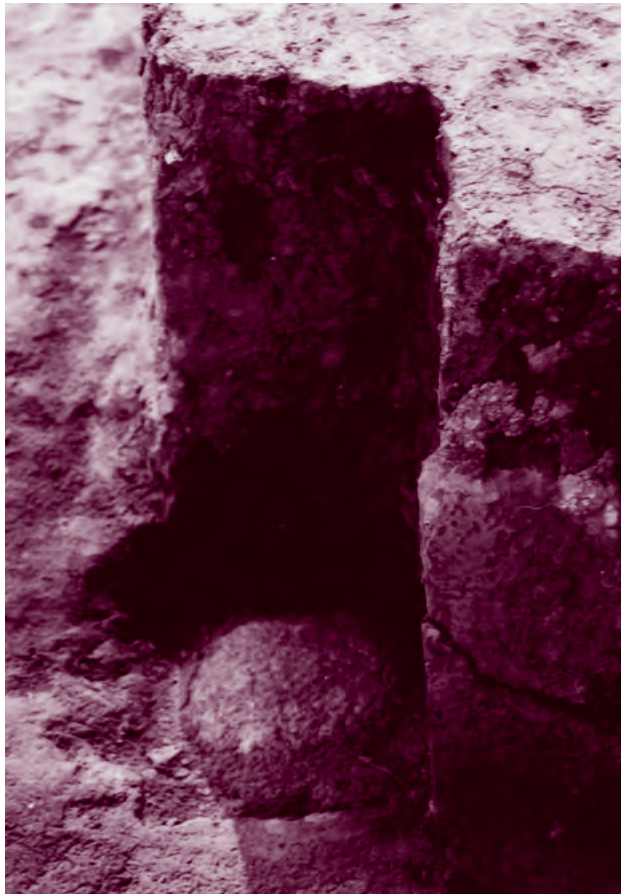


1. 附属建物F2 (東から)

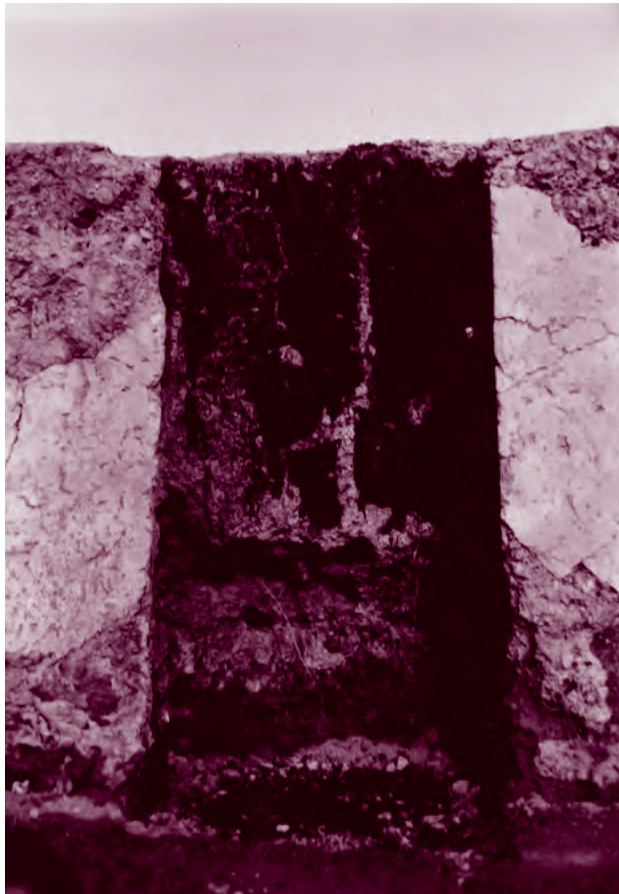


2. 附属建物F2 (北から)





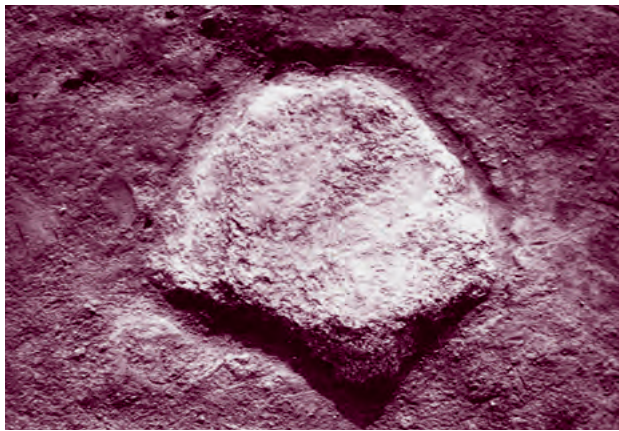
1. 附属建物F2通路西南隅柱 (東から)



2. 附属建物F2主室南壁の壁柱 (北から)



3. 附属建物F2主室東側の支柱 (北から)

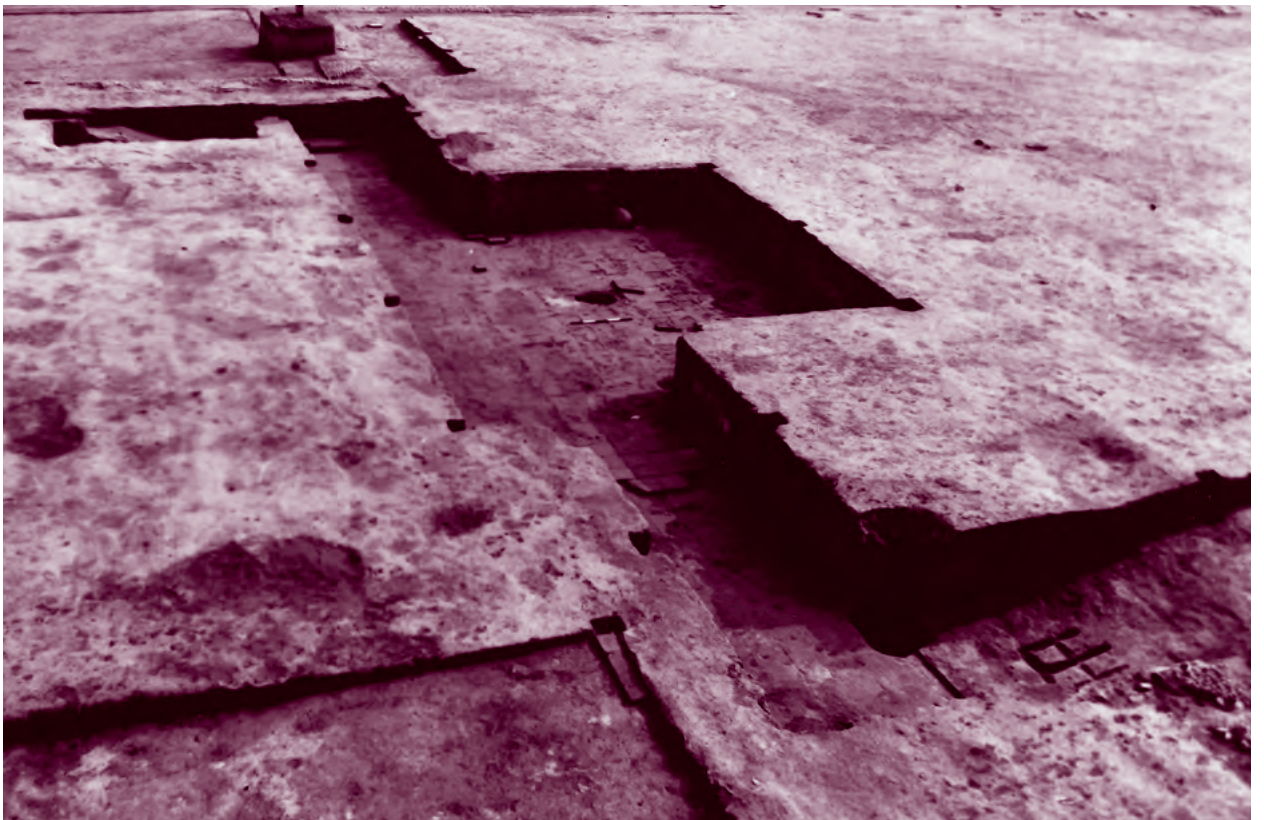


4. 附属建物F2主室西側の支柱 (北から)





1. 附属建物F3・F5（東から）



2. 附属建物F3（北東から）

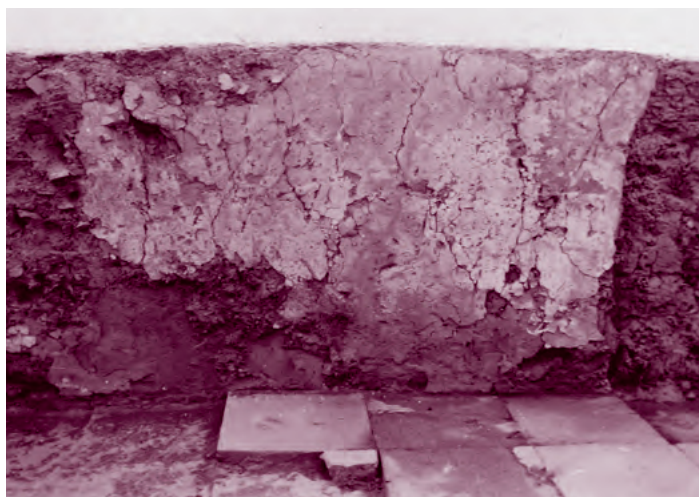




1. 附属建物F3南門道 (北から)



2. 附属建物F3主室東壁 (西から)



3. 附属建物F3主室西壁 (東から)

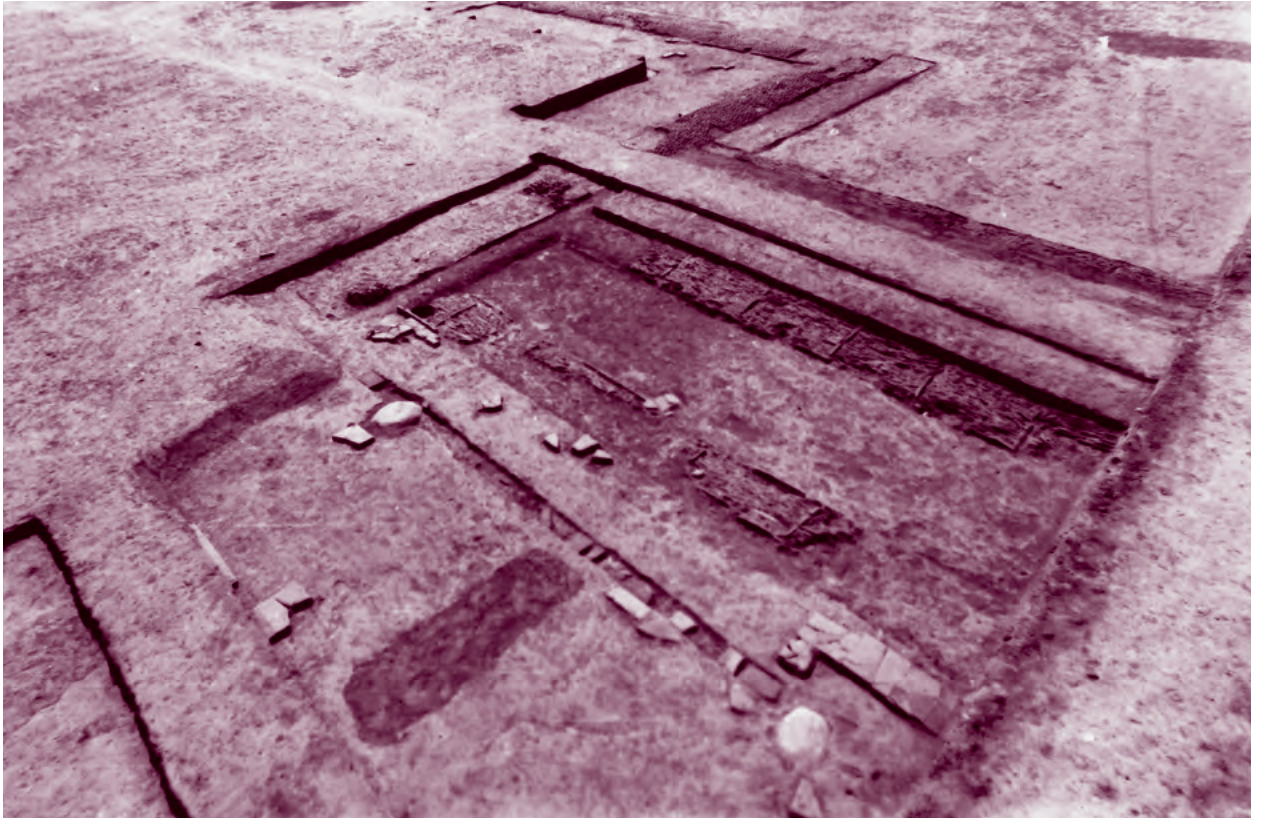


4. 附属建物F3主室東壁中央の壁柱 (東から)



5. 附属建物F3北通路東壁中央の壁柱 (西から)



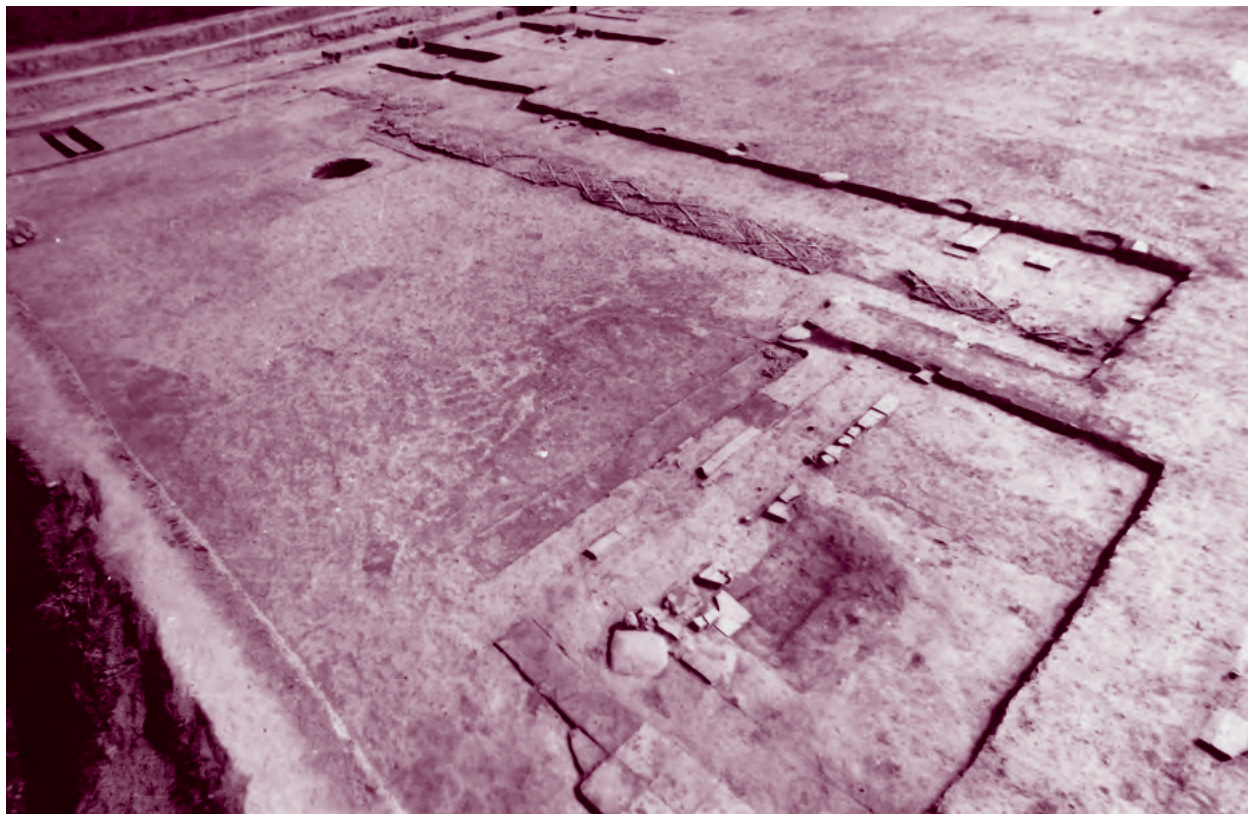


1. 3号院 (北西から)

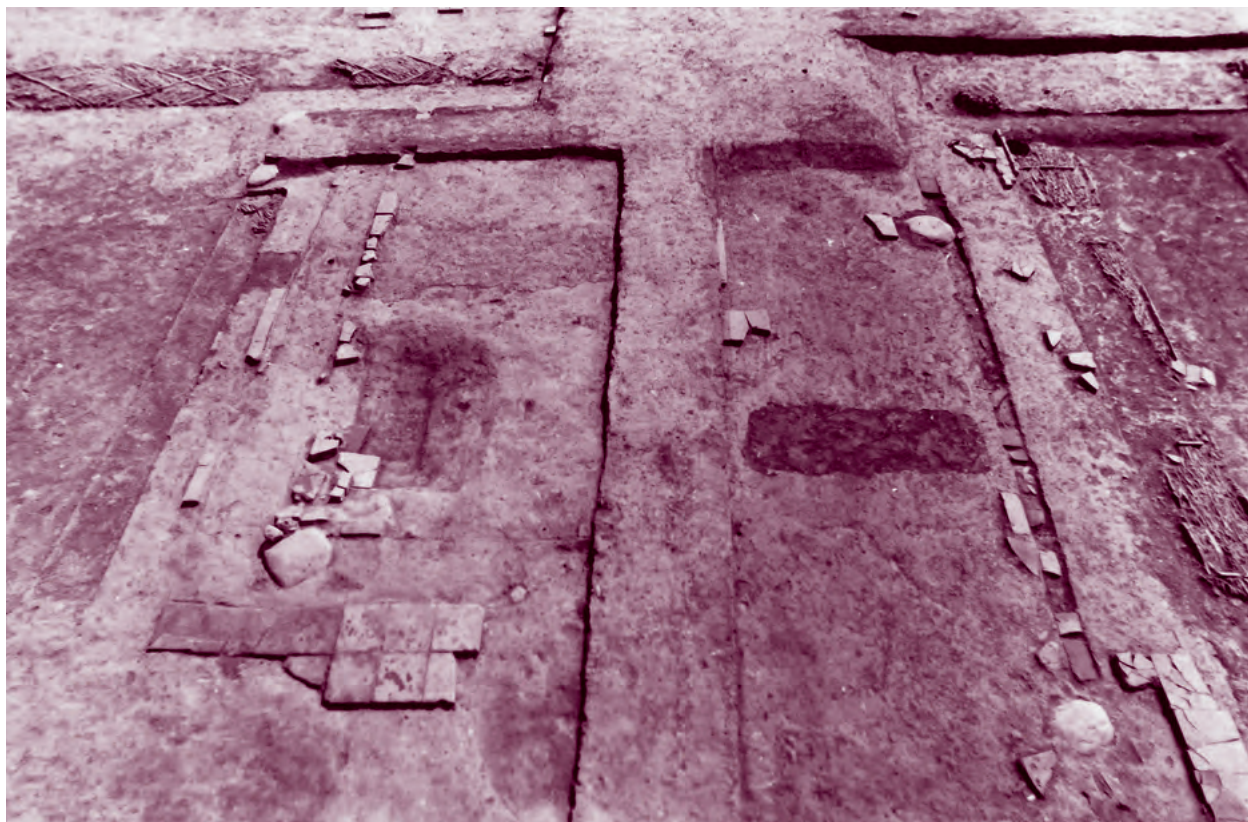


2. 3号院 (北から)





1. 附属建物F4（南西から）



2. 附属建物F4（西から）





1. 1号院 (北から)

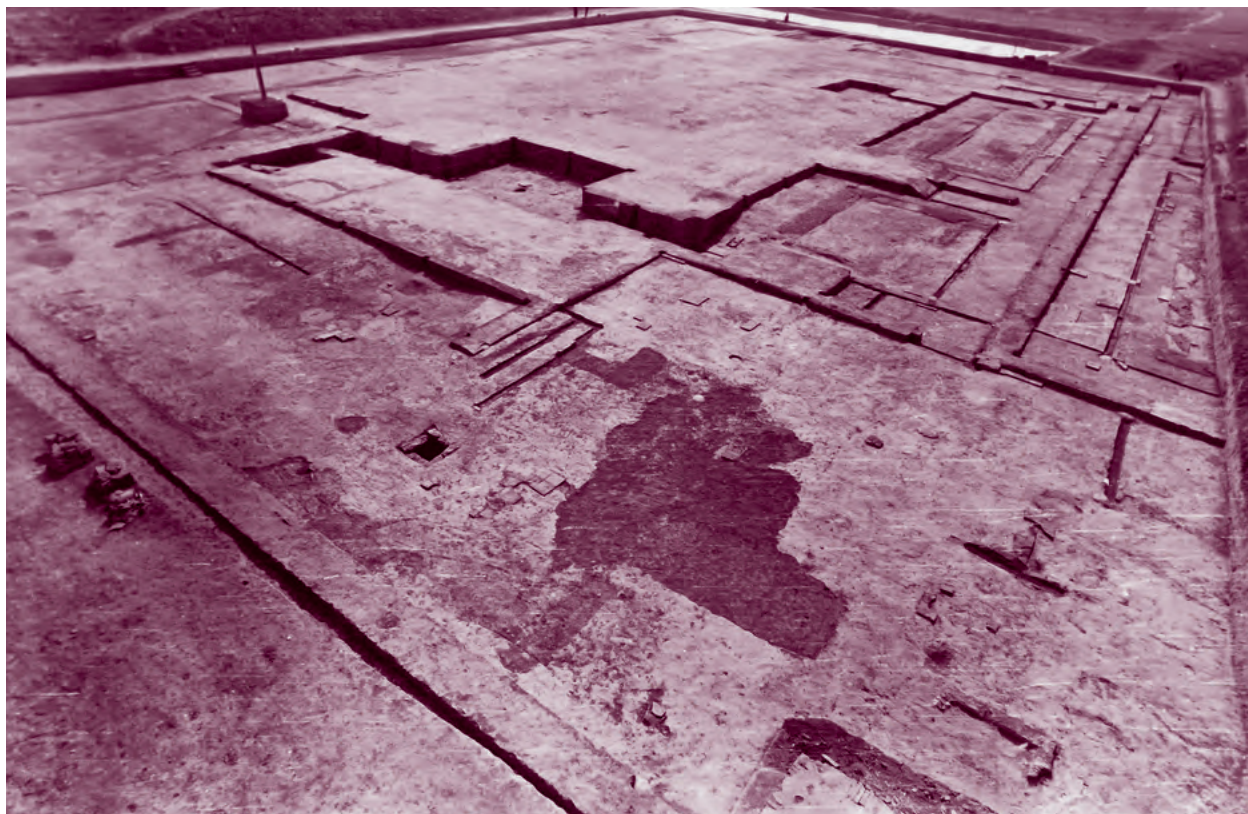


2. 2号院 (南から)





1. F6（北から）



2. 東北部（北東から）





1. 排水穴（北から）

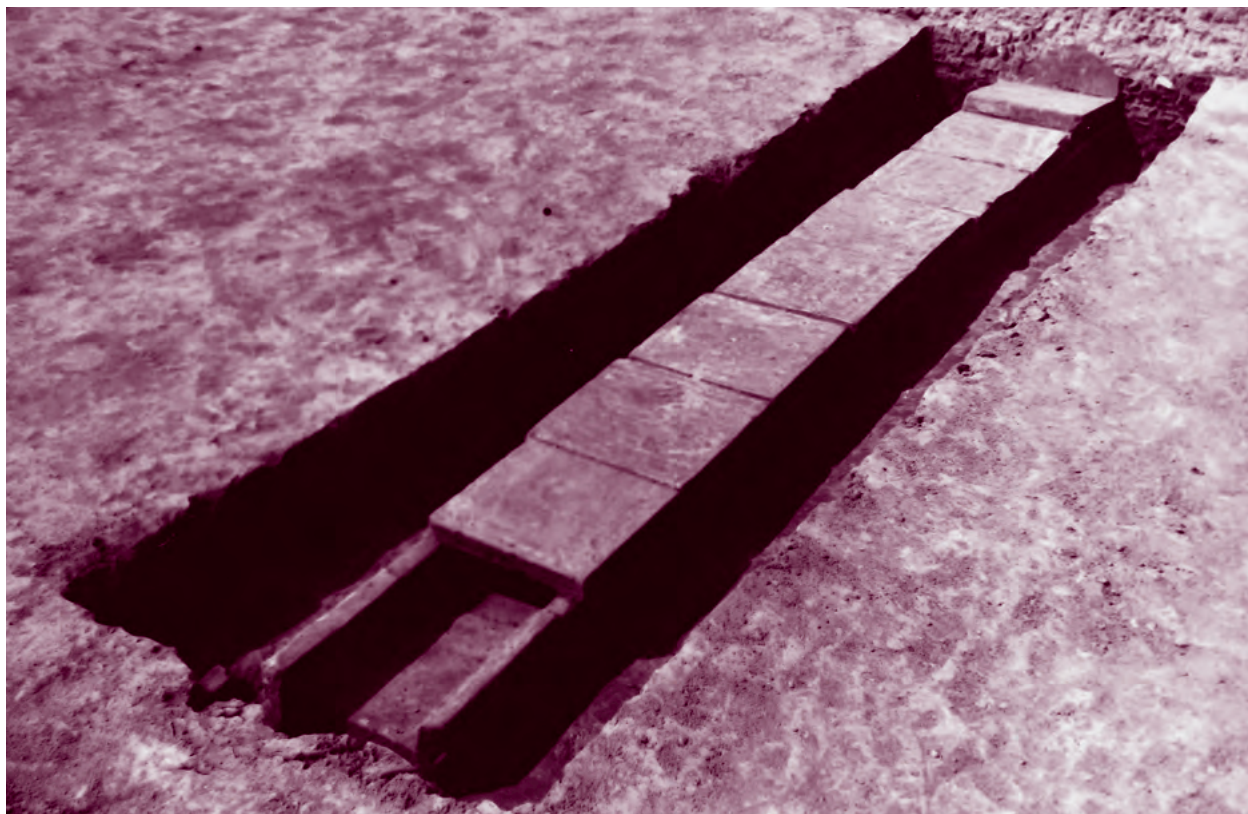


2. 排水穴と東部排水暗渠（南東から）





1. 西部排水暗渠（北から）



2. 西部排水暗渠（南東から）





1. 全景（北から）



2. 全景（南西から）





1. 全景（西から）



2. 全景（北東から）



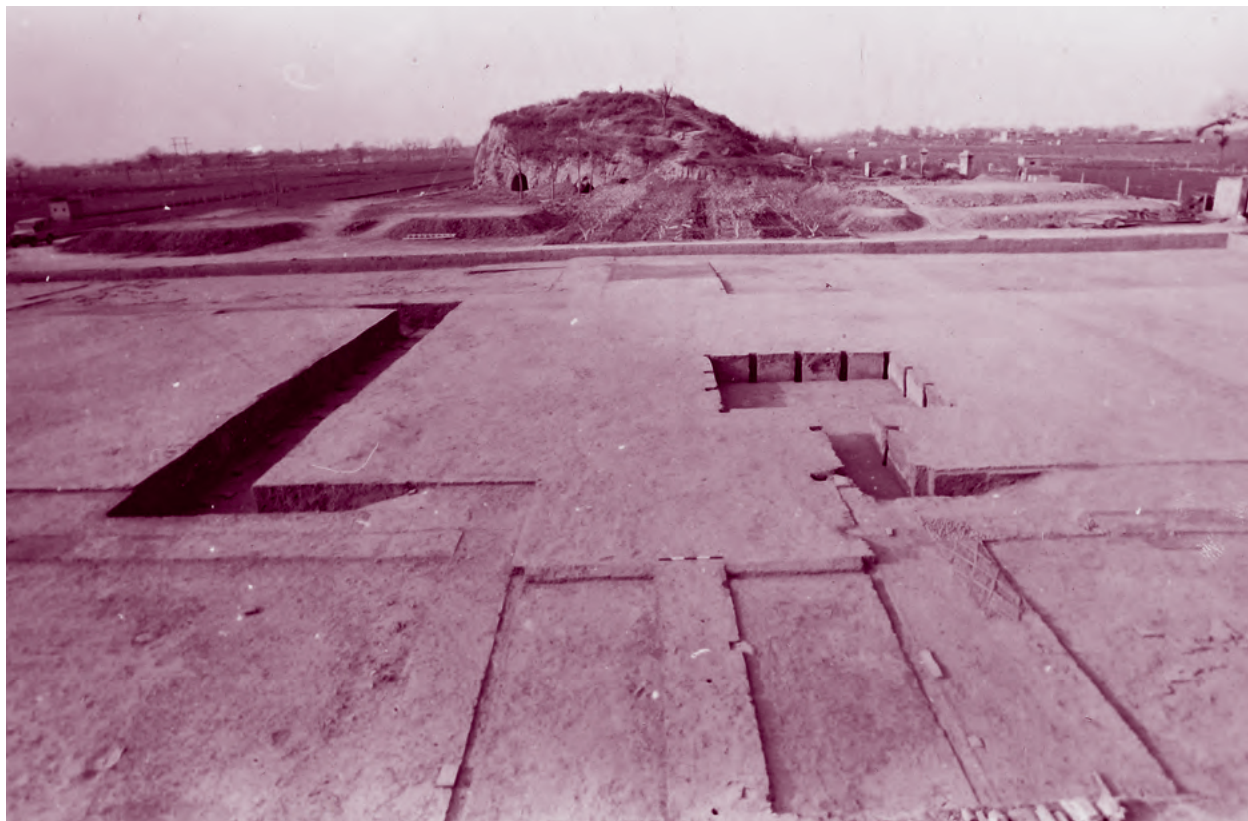


1. 全景 (北西から)

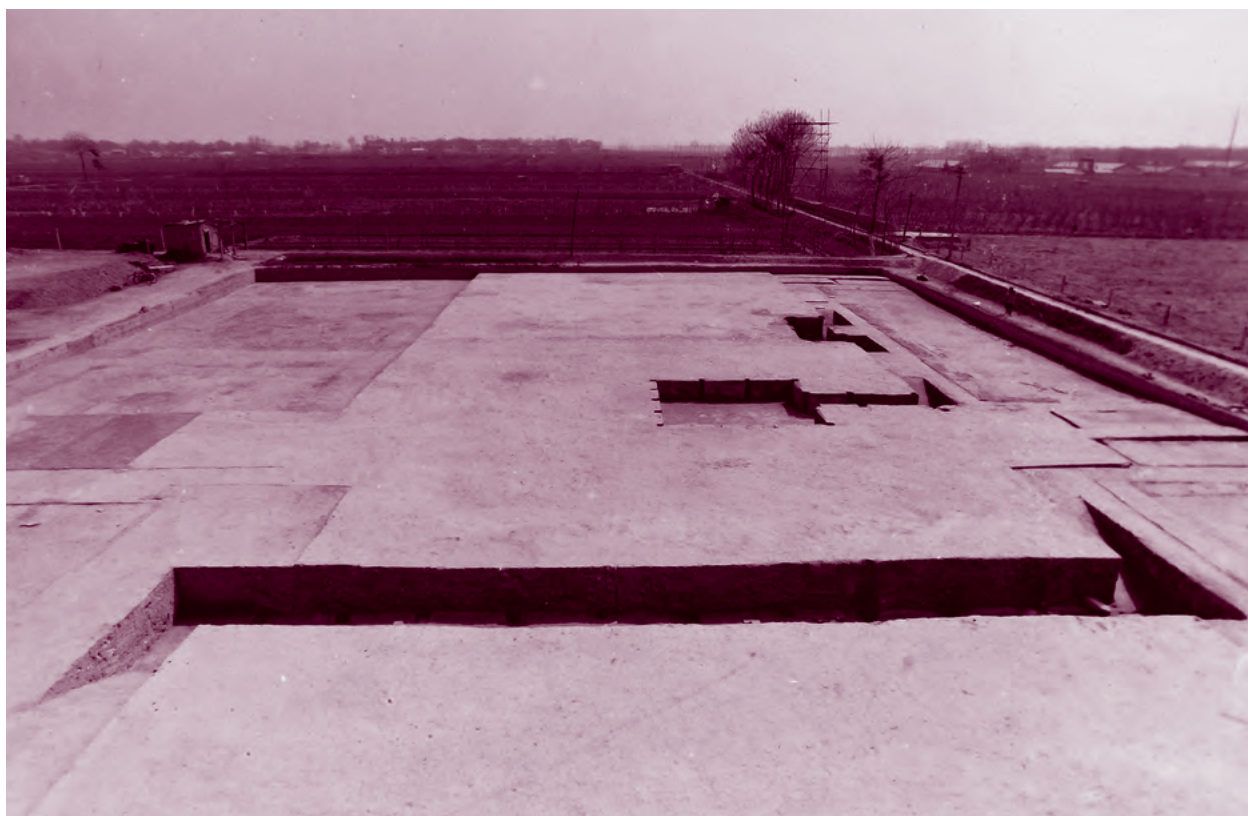


2. 南部 (南東から)





1. 中部（南から）

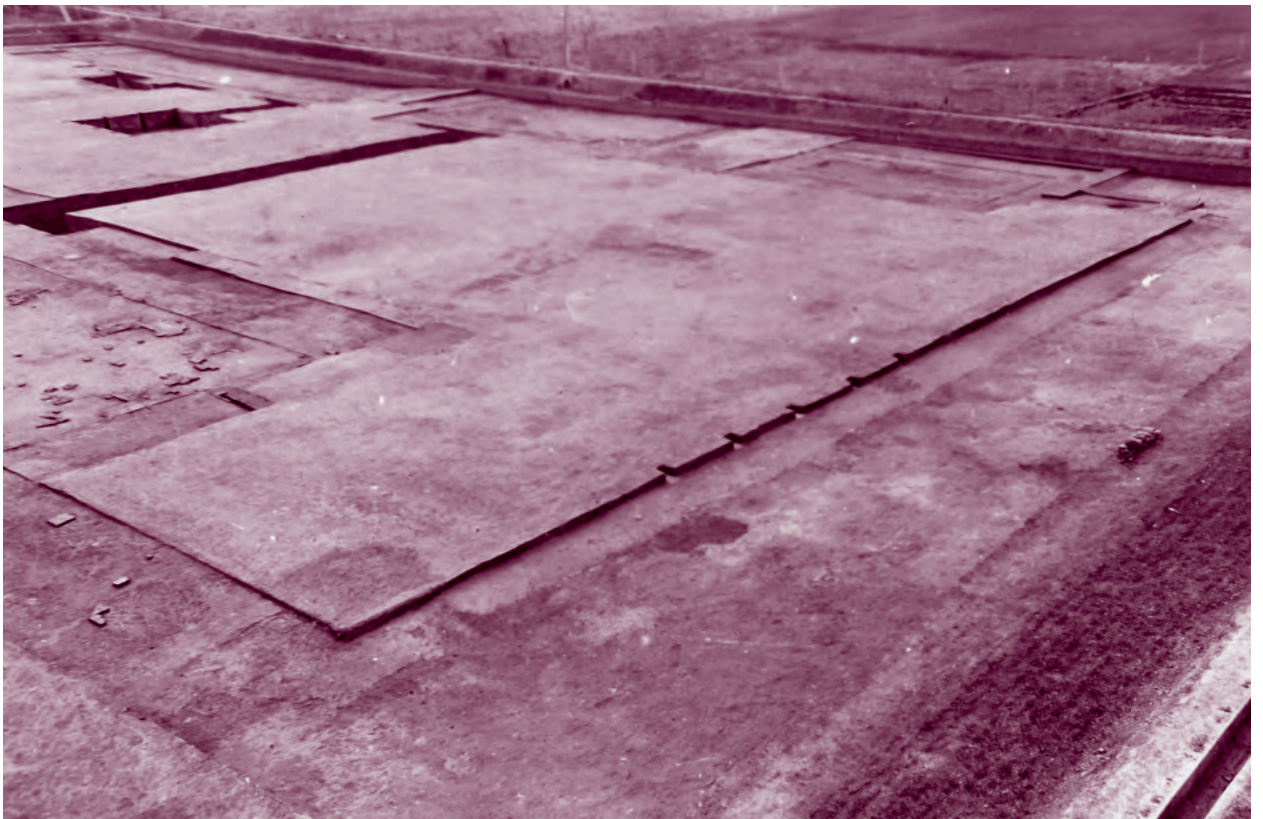


2. 東部（西から）





1. 正殿基壇北壁外側の敷磚（西から）

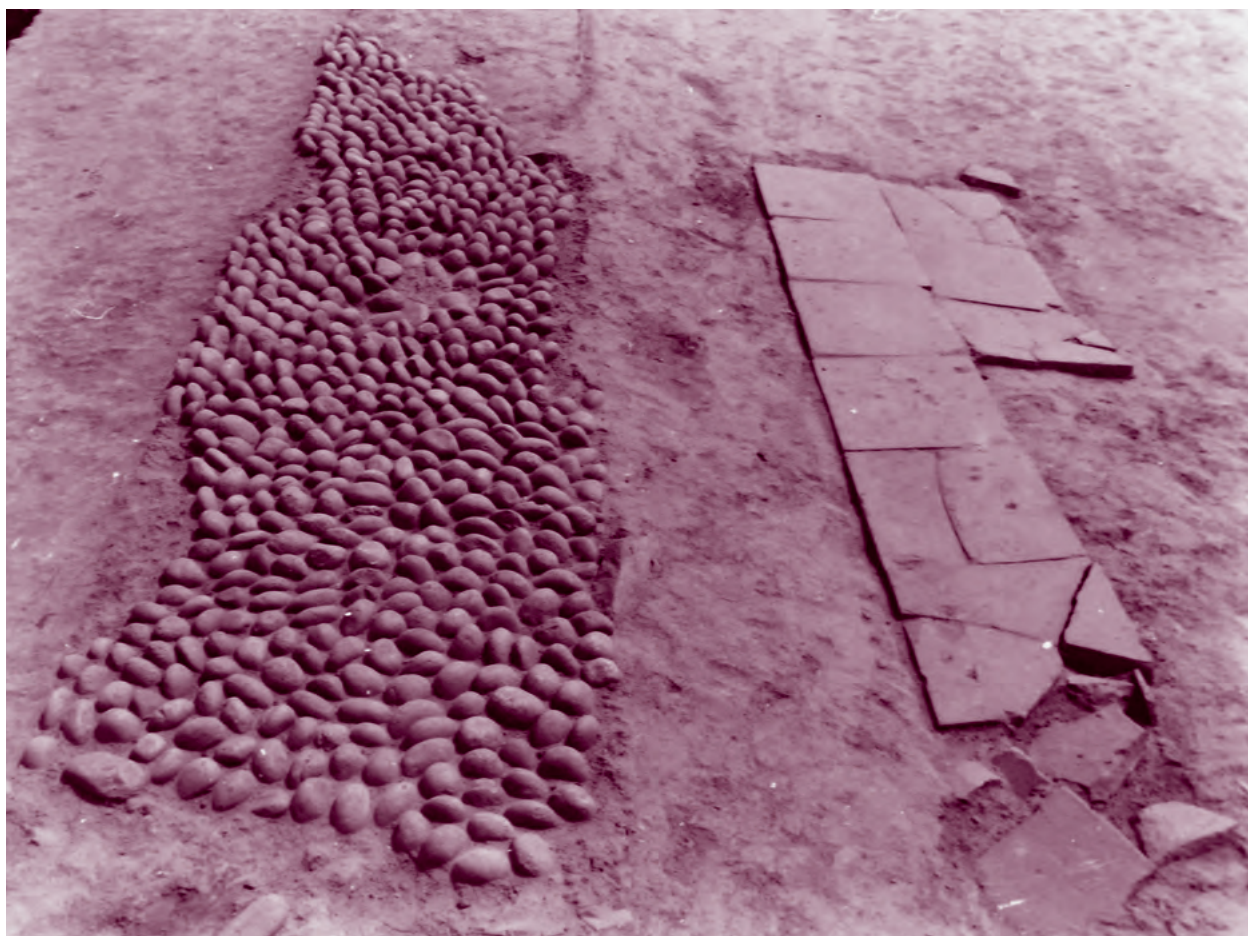


2. 正殿基壇西壁壁柱（北西から）





1. 正殿基壇西北部北面廊道（東から）

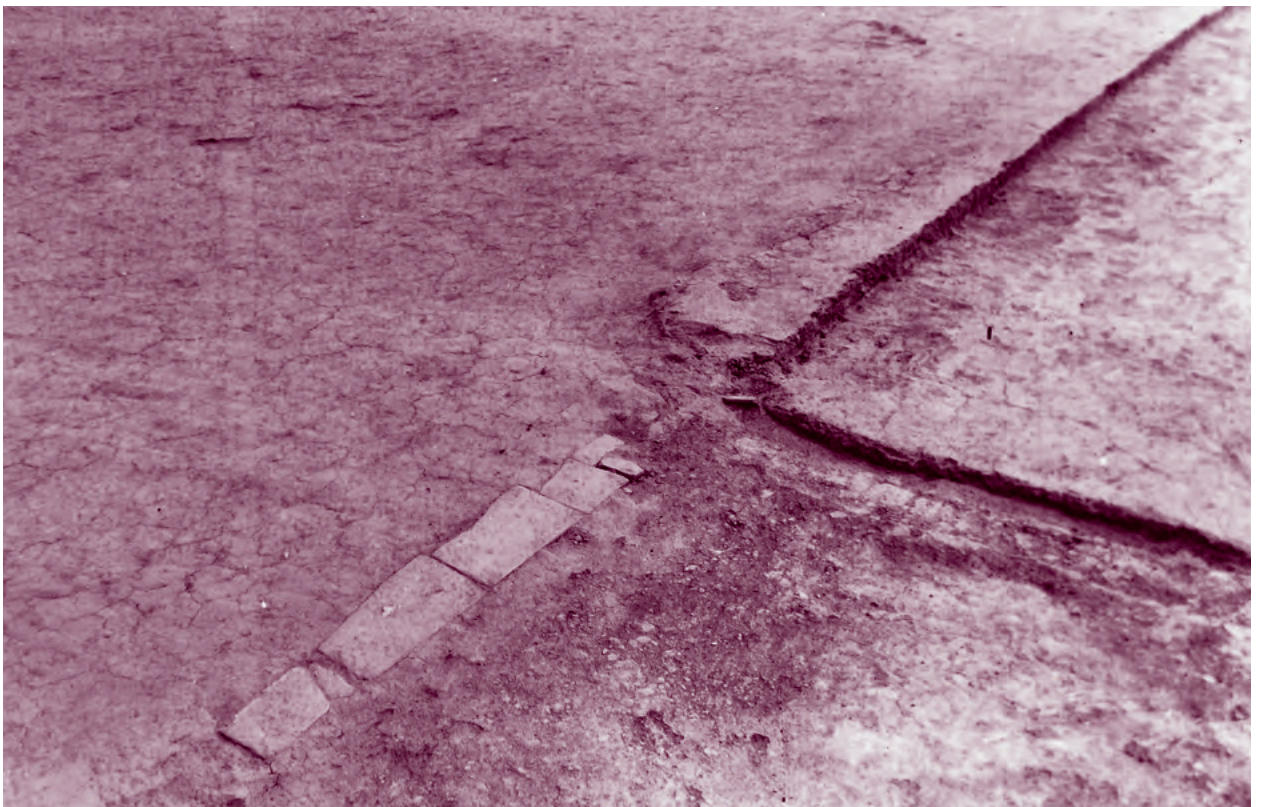


2. 正殿基壇南面雨落（西から）



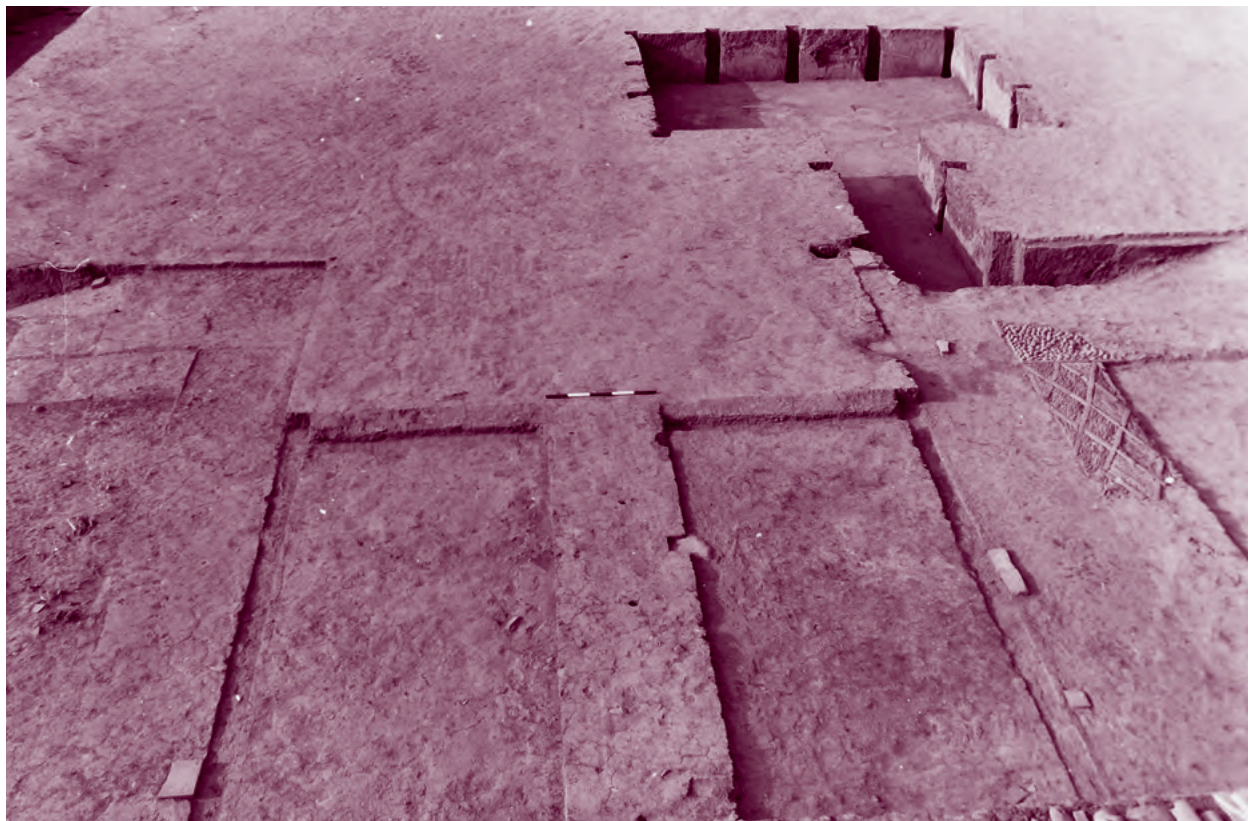


1. 正殿基壇南面西通路（西から）

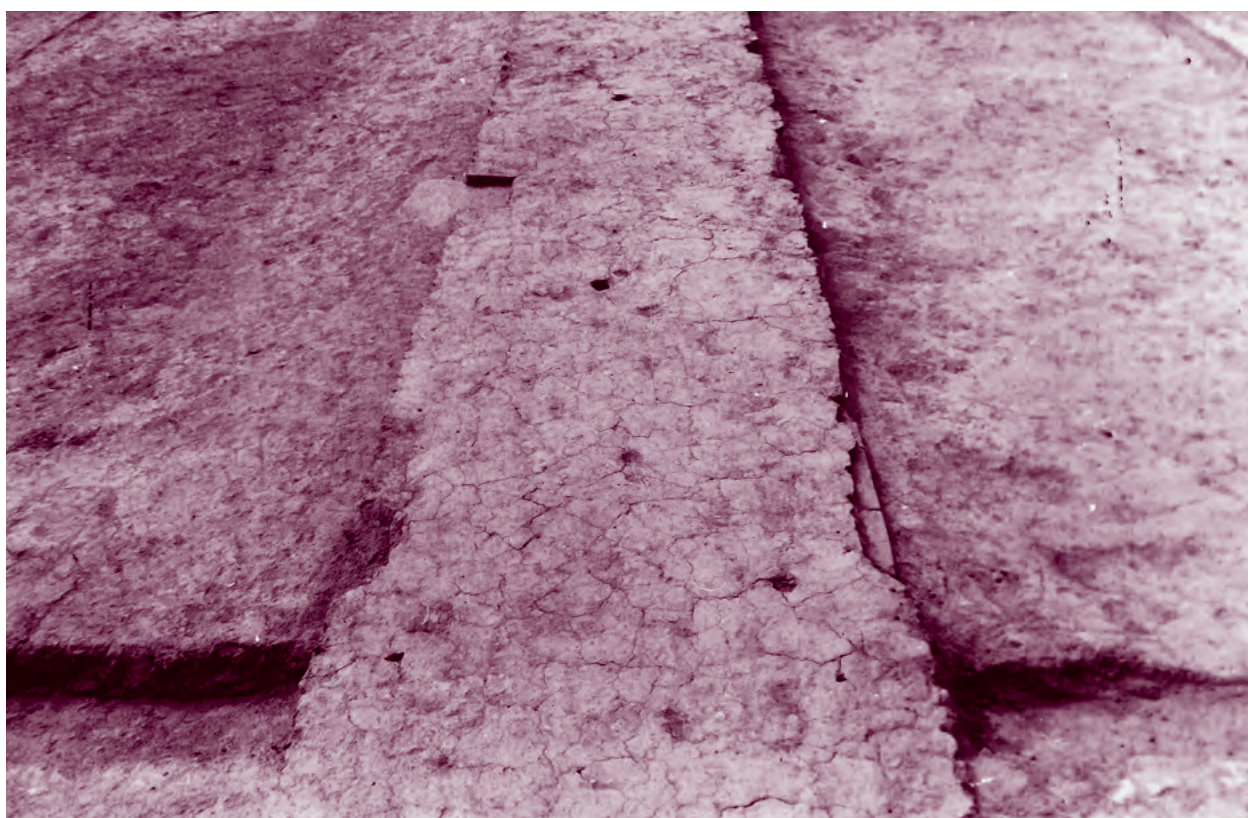


2. 正殿基壇南面西通路の主道北側の磚（南西から）





1. 正殿基壇南面中通路（南から）



2. 正殿基壇南面中通路の版築塙（北から）



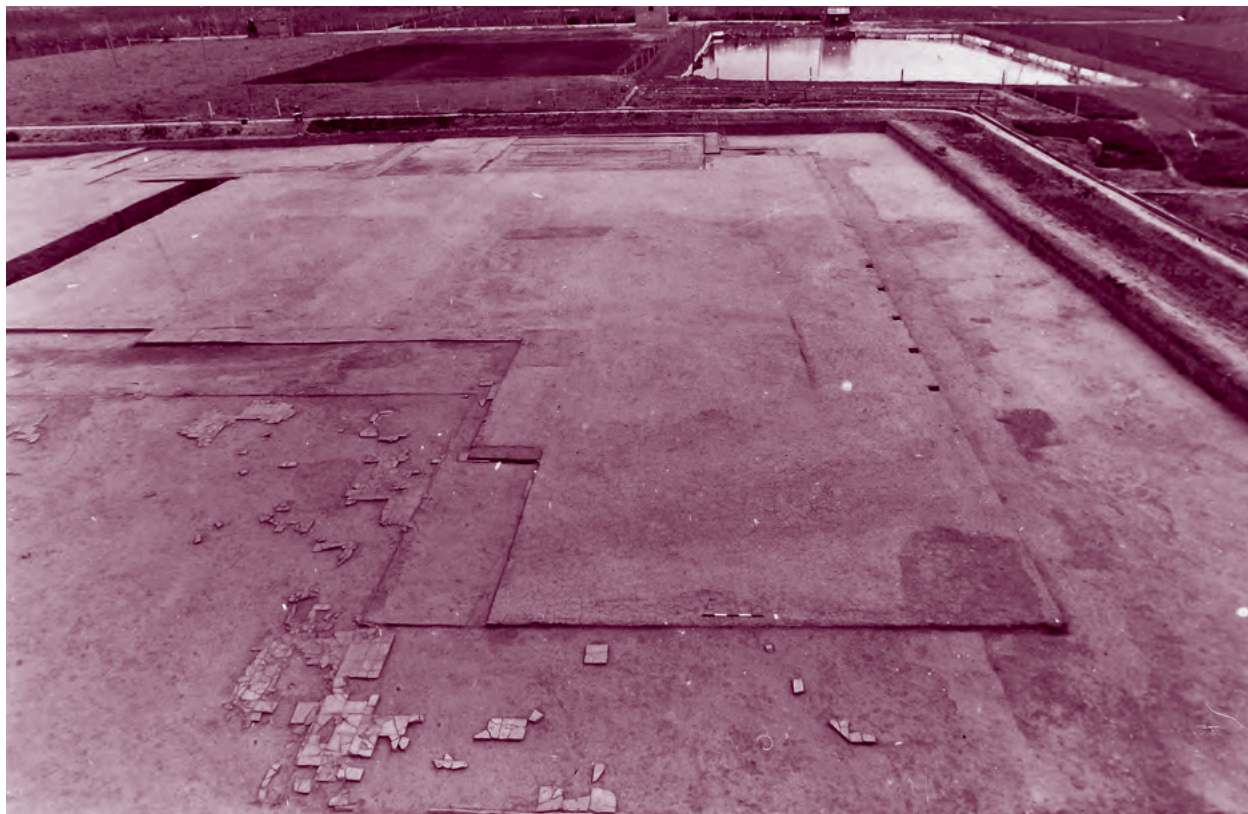


1. 正殿基壇南面東通路（南から）



2. 正殿基壇南面東通路（東から）





1. 正殿基壇北面西通路（北から）

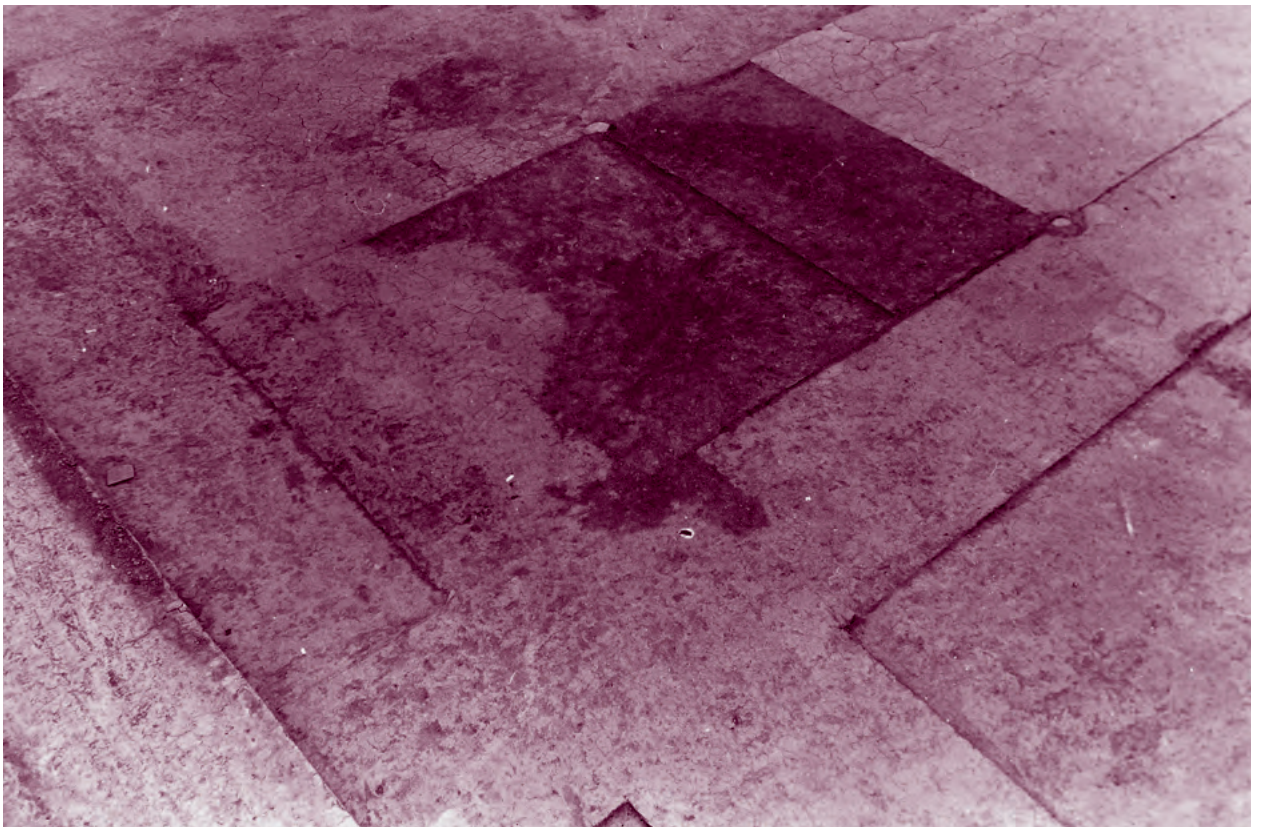


2. 正殿基壇北面西通路の木製敷居の痕跡（西から）



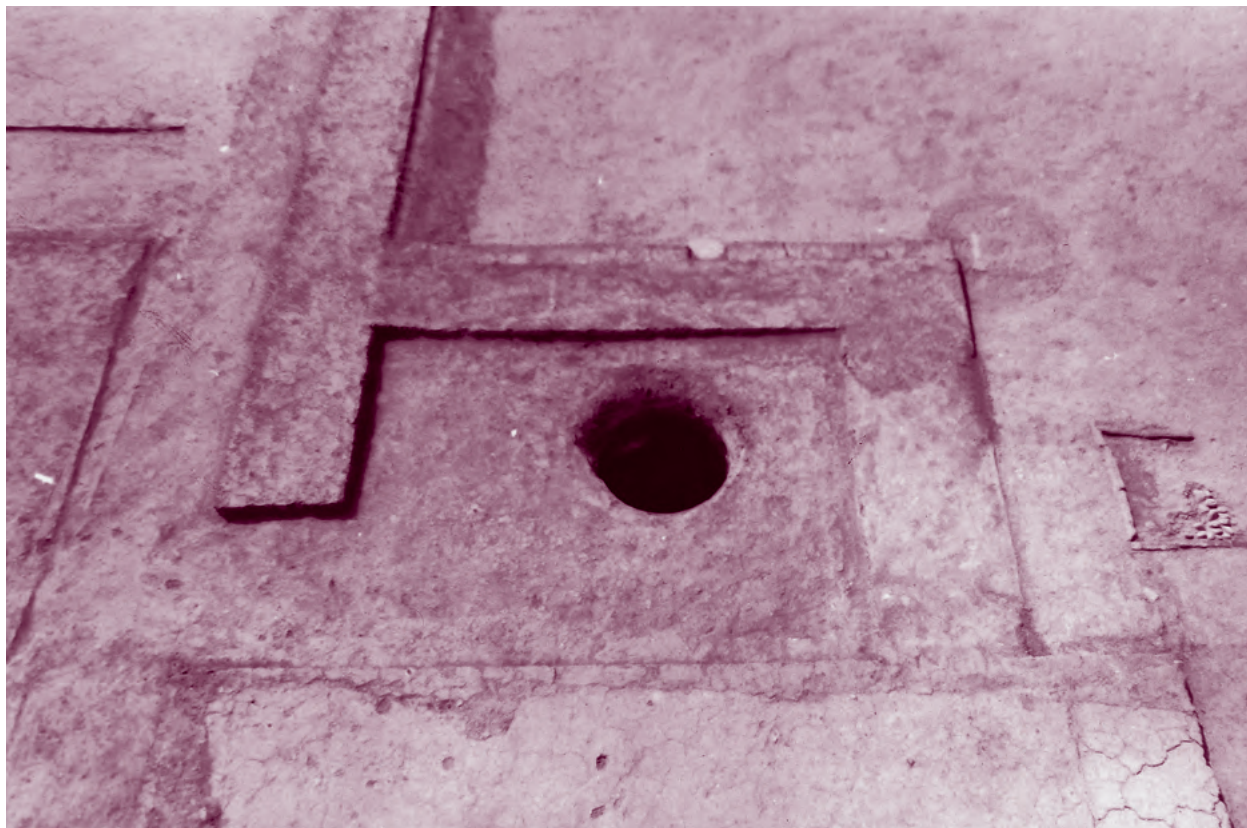


1. 正殿基壇北面中通路（北西から）

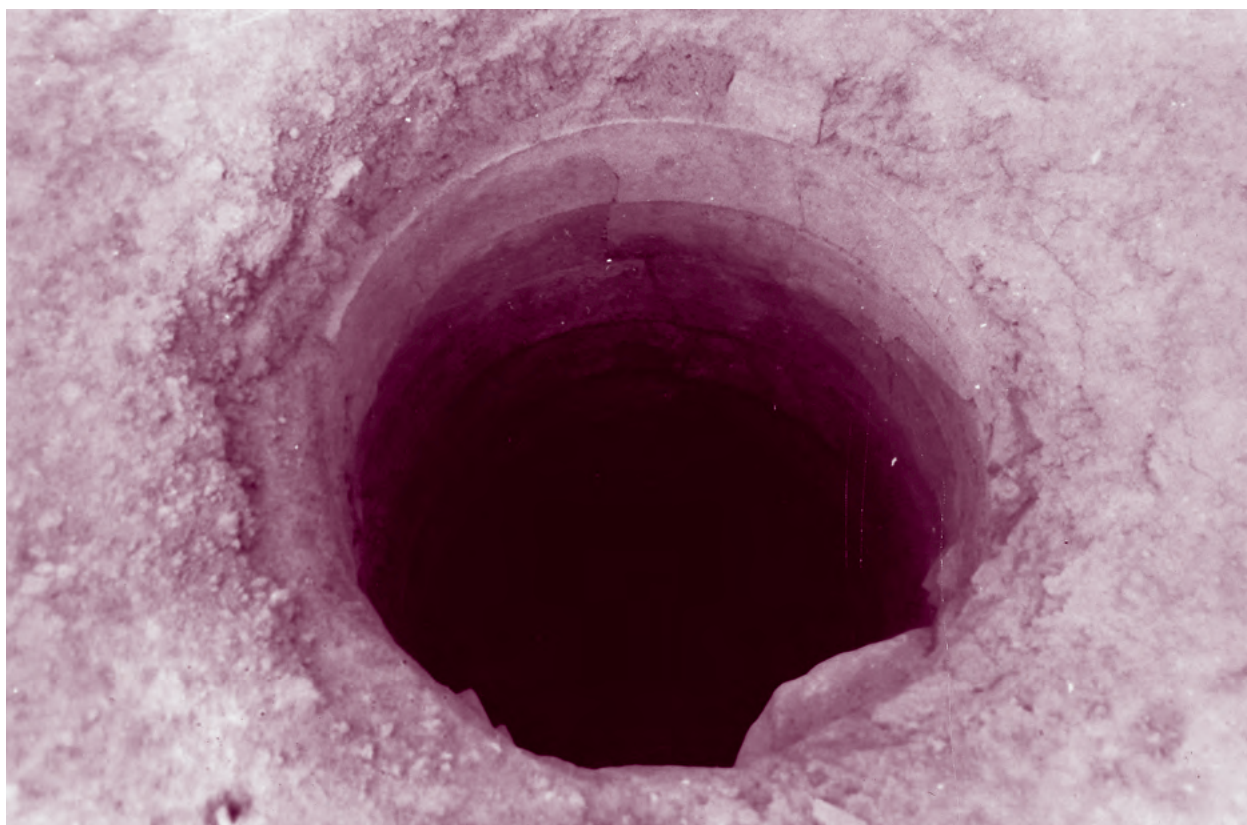


2. 正殿基壇北面中通路（北西から）





1. 附属建物F1（北から）

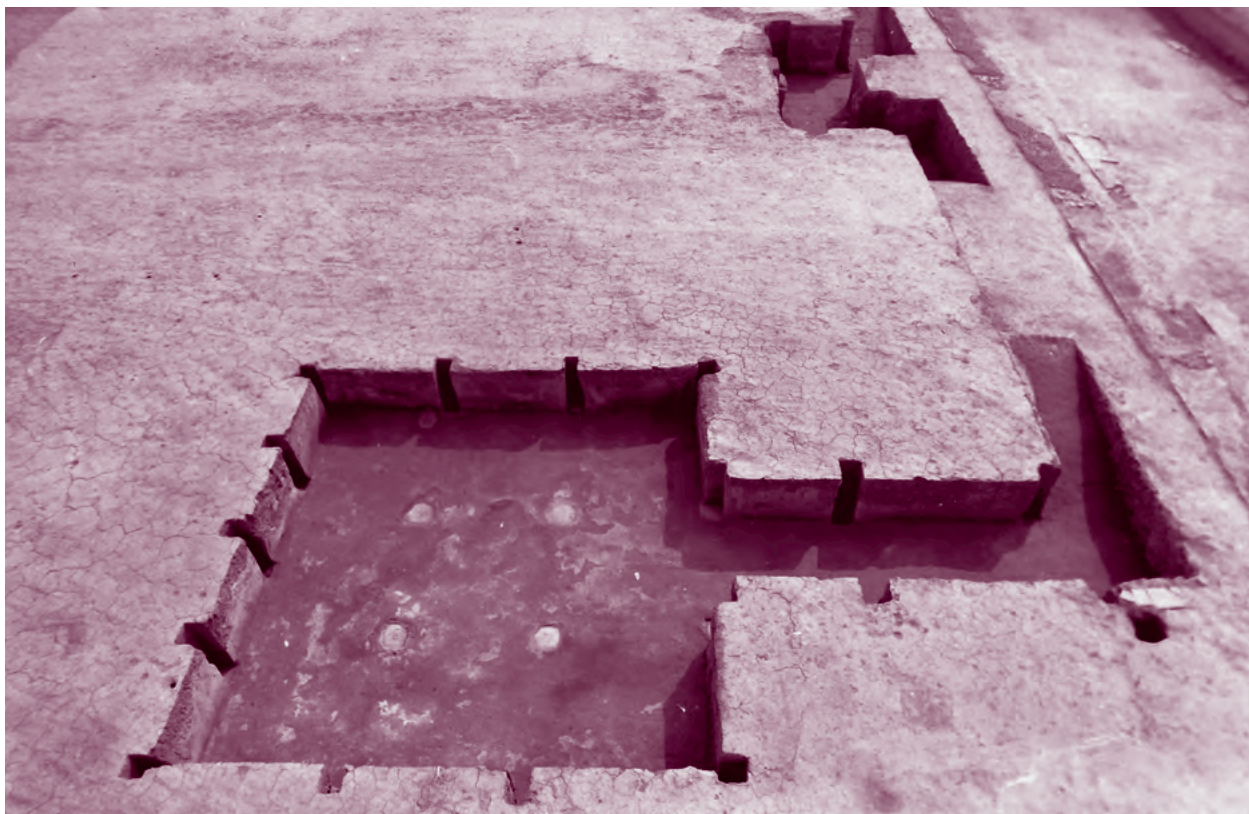


2. 附属建物F1内の貯蔵穴



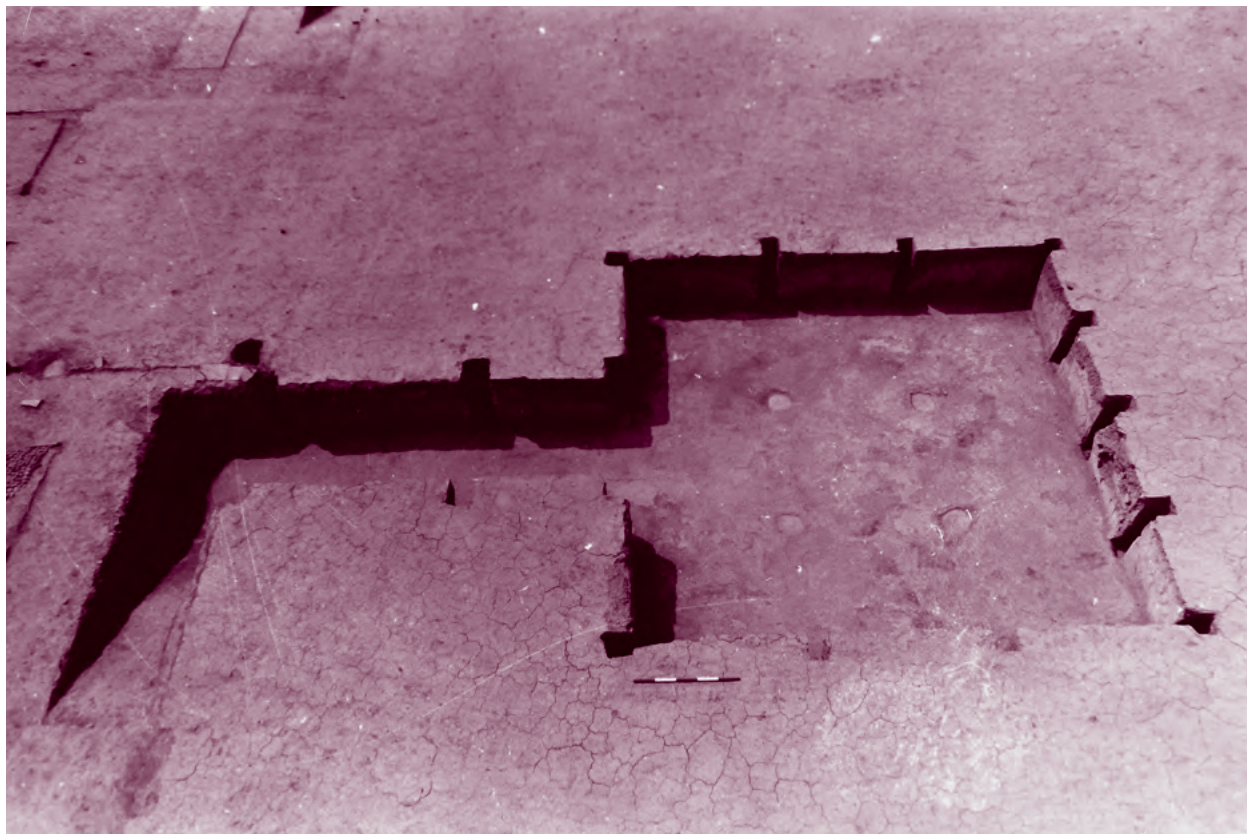


1. 附属建物F2 (南から)

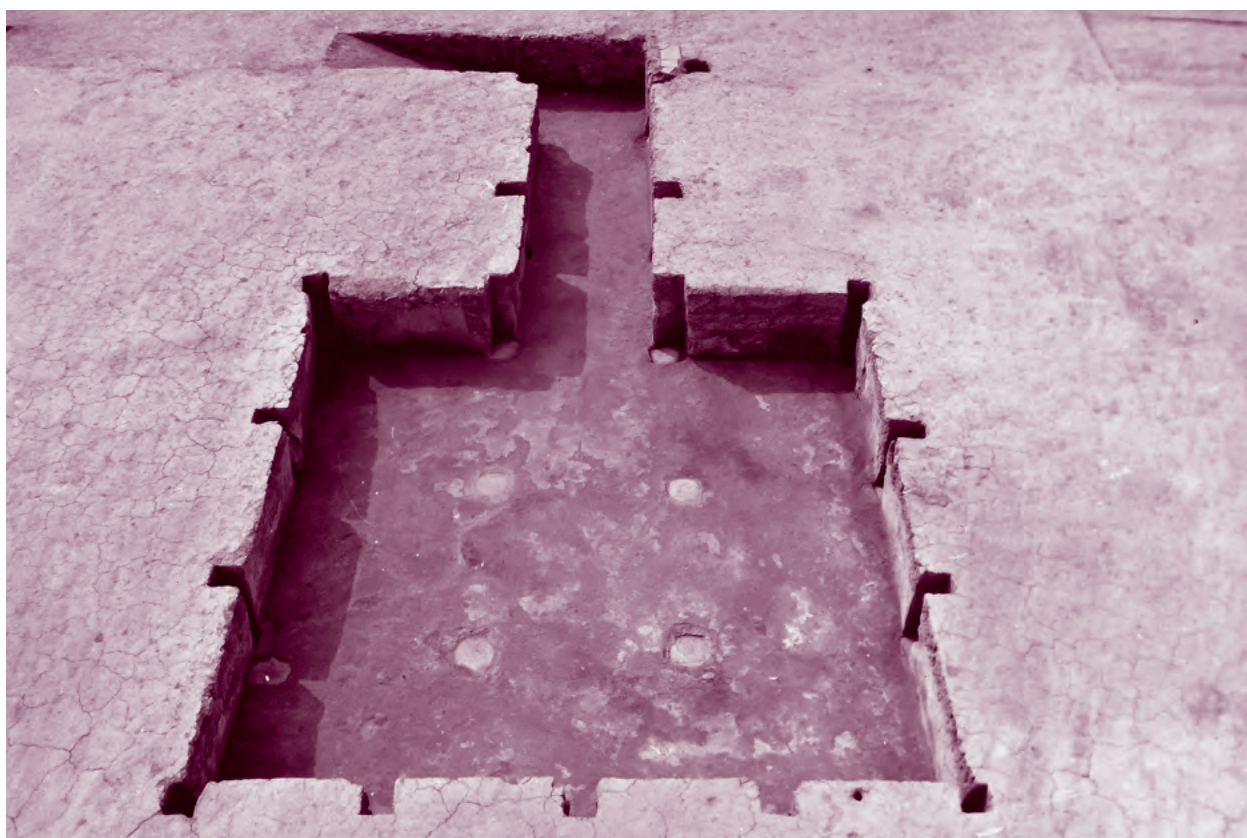


2. 附属建物F2 (西から)





1. 附属建物F2 (東から)



2. 附属建物F2 (北から)





1. 付属建物F2門道（西から）



2. 付属建物F2通路西壁南側の壁柱（東から）

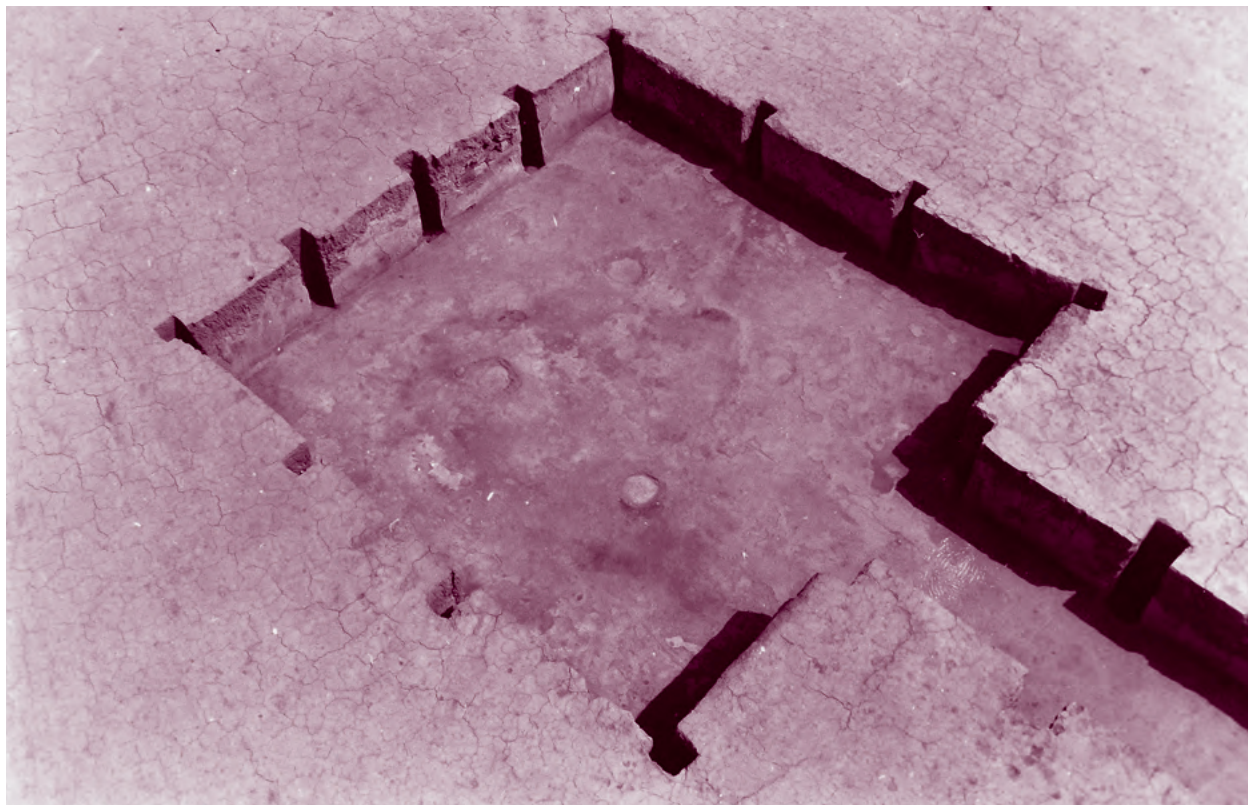


3. 通路西北隅柱（北から）



4. 通路東北隅柱（北から）





1. 附属建物F2主室（南西から）



2. 附属建物F2主室南壁と通路（北から）