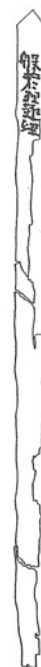




(25)



(26)



(27)



(28)

る。(27)は『般若理趣經』流通段最後の部分で經典名のみ書かれている。(2)(16)~(18)、(25)は上端を欠いているが、内容及びその長さから、文字は欠けていないと思われる。(28)は卒塔婆で、戒名と考えられる文字が中央から下半分に見える。上端を尖らせて二対の切り込みを入れ、末端部も細く整形されている。

なお釈読にあたり、京都教育大学の和田萃氏のご教示を得た。

9 関係文献

〔徳島県埋蔵文化財センター〕『徳島県埋蔵文化財センター年報一四二〇〇二年度』（二〇〇三年）

同『徳島県埋蔵文化財センター年報一五二〇〇三年度』（二〇〇四年）

（大橋育順）

『木簡研究』在庫状況のお知らせ

頒価

一~四・七号	品切れ	五・六号	三五〇〇円
八~一二号	三八〇〇円	一三号	四三〇〇円
一四・一五号	四五〇〇円	一六~二三号	五五〇〇円
二四・二五号	五〇〇〇円	(五・六号は残部僅少)	

送料

一冊	六〇〇円	二冊	八〇〇円	三冊	一〇〇〇円
四冊	一二〇〇円	五~一〇冊	一五〇〇円		
一一~二〇冊	二〇〇〇円				

◇個人でのお求めは代金前納です。代金と送料を郵便振替
〇一〇〇〇一六一一五二七 木簡学会
までお送りください。

◇公的機関の場合は代金後納で結構です。

左記の銀行振込か右記の郵便振替でお願いします。

口座番号 みずほ銀行西大寺出張所

普通預金 一一一〇三一五

口座名 木簡学会 佐藤宗諄（さとう そうじゅん）

お問合せは左記へどうぞ

〒六三〇一八五七七 奈良市二条町二一九一

奈良文化財研究所平城宮跡発掘調査部史料調査室気付

木簡学会

電話 〇七四二一三〇一六八三七